

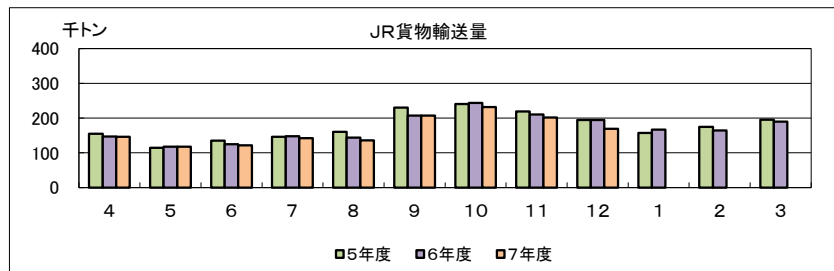
Ⅲ.貨物輸送

鉄道輸送（JR貨物）

単位：千トン、%

区 分 年 月 別	J R 貨 物										J R 貨物コンテナ			
	札幌	前年同期 (月) 比	帯広	前年同期 (月) 比	旭川	前年同期 (月) 比	函館	前年同期 (月) 比	合計	前年同期 (月) 比	上り (発送)	下り (到着)	合計	前年同期 (月) 比
4 年度	1,051	98.6	454	98.1	498	106.5	133	97.5	2,136	100.2	1,864	1,914	3,778	97.7
5 年度	1,032	98.2	456	100.4	505	101.5	132	99.1	2,125	99.5	1,874	1,914	3,788	100.3
6 年度	1,004	97.3	439	96.3	486	96.3	129	97.3	2,058	96.8	1,795	1,837	3,632	95.9
6 年 10 月 ~ 12 月	298	98.5	137	100.2	175	97.4	37	105.7	648	98.9	577	494	1,071	97.7
7 年 1 月 ~ 3 月	248	99.9	103	93.4	143	100.9	27	95.1	521	98.5	449	428	877	95.9
7 年 4 月 ~ 6 月	201	99.0	88	100.2	70	100.4	26	89.4	386	98.8	323	453	775	97.2
7 年 7 月 ~ 9 月	247	96.5	109	98.9	98	99.4	32	92.8	486	97.4	427	457	884	99.8
7 年 10 月 ~ 12 月	286	95.8	126	91.6	158	90.3	33	87.9	603	93.0	540	481	1,022	95.4
6年1月 ~ 6年12月	1,005	96.1	447	97.9	485	94.7	130	98.3	2,066	96.3	1,805	1,864	3,669	96.9
6 年 12 月	94	99.2	41	98.1	49	100.2	12	109.3	194	99.7	170	156	326	96.5
7 年 1 月	77	105.8	35	104.8	46	106.2	9	104.8	167	105.6	146	126	272	101.5
7 年 2 月	78	95.7	31	83.2	47	99.2	8	93.2	164	93.8	142	135	277	91.7
7 年 3 月	93	98.9	37	93.4	50	98.0	10	89.6	190	97.0	162	167	329	95.3
7 年 4 月	72	99.6	32	101.9	34	95.7	8	97.6	146	99.1	124	159	282	96.2
7 年 5 月	63	99.4	28	99.3	19	109.8	8	83.2	118	99.6	97	143	240	98.4
7 年 6 月	66	98.1	28	99.3	17	100.6	10	88.6	122	97.8	102	151	253	97.1
7 年 7 月	81	98.2	32	97.3	18	95.7	11	83.7	143	96.4	121	168	288	97.0
7 年 8 月	73	93.8	29	100.3	25	88.8	10	97.0	136	94.4	118	136	254	98.9
7 年 9 月	92	97.3	48	99.2	55	106.3	12	99.2	207	100.1	189	153	342	103.0
7 年 10 月	107	97.3	50	94.0	63	94.3	13	89.4	232	95.3	210	173	383	97.3
7 年 11 月	94	99.8	42	96.1	55	90.7	11	91.3	202	96.0	182	157	339	96.4
7 年 12 月	84	90.2	34	83.5	41	84.6	10	82.9	169	86.9	148	152	300	92.1
直近 6 か月	532	96.2	235	94.8	256	93.6	65	90.3	1,089	94.9	967	939	1,906	97.4
直近 12 か月	981	97.7	427	95.5	469	96.7	118	91.1	1,995	96.6	1,739	1,819	3,558	97.0
担 当 部	北海道運輸局交通政策部													

- ※ 1. 出典：各事業者より任意で提出された集計値（資料提供元：日本貨物鉄道（株）、鉄道部計画課） 4. JR貨物の札幌の輸送量には、苫小牧の輸送量を含む  
 2. JR貨物の輸送量は、発送トン数（コンテナ輸送量を含む）  
 3. JR貨物コンテナは、对本州発着輸送トン数



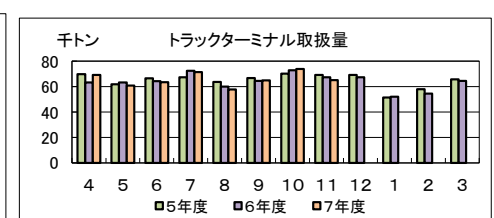
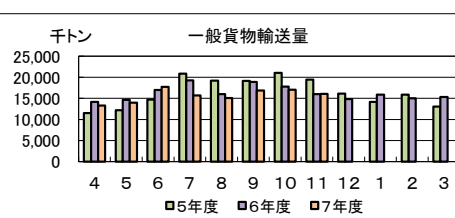
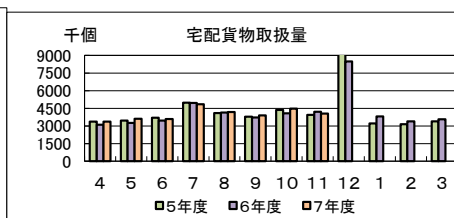
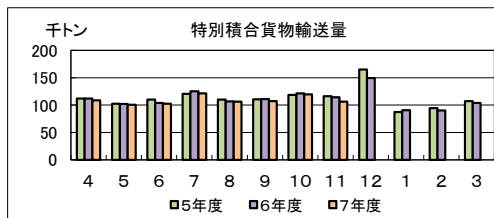
Ⅲ.貨物輸送

トラック輸送（特積・一般・ターミナル）

単位：トン、%      単位：個、%      単位：トン、%      単位：トン、%

区 分 年 月 別	特 別 積 合 貨 物		宅 配 貨 物		一 般 貨 物		トラックターミナル	
	輸 送 量	前年同期 (月) 比	取 扱 量	前年同期 (月) 比	輸 送 量	前年同期 (月) 比	取 扱 量	前年同期 (月) 比
4 年度	1,385,870	99.8	50,967,254	103.5	152,900,283.6	395.5	801,747	100.9
5 年度	1,355,117	97.8	51,578,932	101.2	197,364,000.0	129.1	779,046	97.2
6 年度	1,330,877	98.2	50,140,887	97.2	194,806,000.0	98.7	766,006	98.3
6 年 7 月 ~ 9 月	343,061	100.4	12,813,035	99.5	54,159,000.0	91.5	196,802	99.5
6 年 10 月 ~ 12 月	385,160	96.3	16,762,061	90.9	48,616,000.0	85.8	207,628	99.6
7 年 1 月 ~ 3 月	284,714	98.5	10,767,386	110.5	46,246,000.0	107.3	170,872	97.7
7 年 4 月 ~ 6 月	311,887	98.1	10,553,384	107.7	45,021,000.0	98.3	193,452	101.4
7 年 7 月 ~ 9 月	335,084	97.7	12,916,575	100.8	47,596,000.0	87.9	194,043	98.6
5年12月 ~ 6年11月	1,350,884	99.5	50,764,900	99.7	192,885,000.0	95.0	771,705	98.2
6 年 11 月	114,320	98.5	4,206,967	106.6	15,987,000.0	82.1	67,395	97.3
6 年 12 月	149,346	90.5	8,491,516	83.7	14,853,000.0	92.3	67,395	97.6
7 年 1 月	90,889	103.9	3,799,633	117.9	15,887,000.0	112.4	51,977	101.3
7 年 2 月	90,023	95.5	3,397,133	108.1	15,050,000.0	94.7	54,410	93.9
7 年 3 月	103,802	96.7	3,570,620	105.7	15,309,000.0	117.3	64,485	98.2
7 年 4 月	108,848	97.1	3,373,452	109.1	13,315,000.0	93.9	69,191	109.5
7 年 5 月	100,603	98.7	3,600,501	110.6	13,996,000.0	95.6	60,727	96.1
7 年 6 月	102,436	98.6	3,579,431	103.7	17,710,000.0	104.4	63,534	98.8
7 年 7 月	121,665	97.2	4,837,793	97.6	15,678,000.0	81.4	71,441	98.6
7 年 8 月	106,105	99.3	4,181,537	101.0	15,072,000.0	94.1	57,772	96.4
7 年 9 月	107,314	96.7	3,897,245	104.8	16,846,000.0	89.2	64,830	100.6
7 年 10 月	119,615	98.5	4,477,204	110.2	17,073,000.0	96.0	73,861	101.4
7 年 11 月	106,243	92.9	4,040,708	96.0	16,087,000.0	100.6	65,034	96.5
直 近 6 か 月	663,378	97.2	25,013,918	101.9	98,466,000.0	93.9	396,472	98.8
直 近 12 か 月	1,306,889	96.7	51,246,773	100.9	186,876,000.0	96.9	764,657	99.1
担 当 部	北海道運輸局自動車交通部						北海道運輸局交通政策部	

- ※ 1. 出典：各事業者より任意で提出された集計値（資料提供元：特別積合貨物道内主要事業者（6社）、北海道トラックターミナル（株）、自動車輸送統計月報）
- 2. 特別積合貨物の輸送量は、発送トン数
- 3. 宅配貨物の取扱量は、発送個数
- 4. トラックターミナルの取扱量は、発着トン数
- 5. 令和4年8月より一般貨物輸送量は「自動車輸送統計月報」から引用
- 6. 令和7年1月より特別積合貨物道内主要事業者が7社→6社へ変更



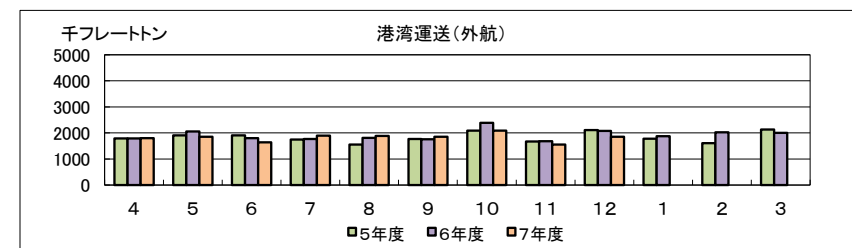
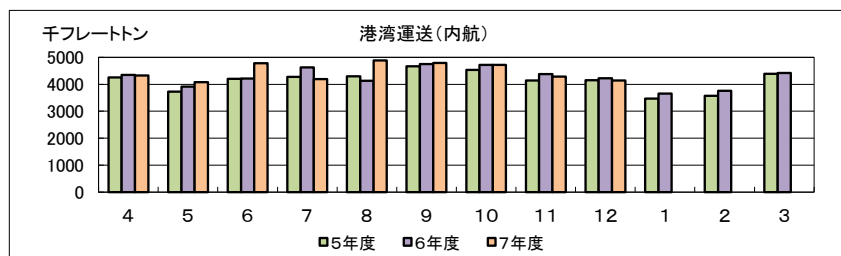
Ⅲ.貨物輸送

港湾運送（内航・外航）

単位：千フレートトン、%

区 分 年 月 別	内 航						外 航						合計	
	移出	前年同期 (月)比	移入	前年同期 (月)比	合計	前年同期 (月)比	輸出	前年同期 (月)比	輸入	前年同期 (月)比	合計	前年同期 (月)比	合計	前年同期 (月)比
4年度	25,085	99.1	26,329	101.1	51,414	100.1	4,613	93.9	19,827	94.0	24,440	94.0	75,855	98.1
5年度	24,400	97.3	25,299	96.1	49,698	96.7	3,658	79.3	18,404	92.8	22,062	90.3	71,760	94.6
6年度	25,320	103.8	25,841	102.1	51,161	102.9	3,921	107.2	19,125	103.9	23,046	104.5	74,207	103.4
6年 7月～9月	6,686	103.2	6,826	100.9	13,511	102.0	953	104.6	4,391	105.5	5,343	105.3	18,855	103.0
6年 10月～12月	6,592	105.1	6,739	102.7	13,331	103.9	968	114.9	5,189	103.2	6,157	104.8	19,488	104.2
7年 1月～3月	5,929	103.7	5,908	103.3	11,837	103.5	923	106.3	4,977	107.1	5,900	107.0	17,737	104.7
7年 4月～6月	6,588	107.8	6,605	103.7	13,193	105.7	967	89.8	4,326	94.7	5,293	93.8	18,486	102.0
7年 7月～9月	6,927	103.6	6,955	101.9	13,881	102.7	925	97.1	4,705	107.2	5,630	105.4	19,511	103.5
5年12月～6年11月	25,047	102.3	25,637	100.4	50,684	101.3	3,796	94.8	18,897	102.5	22,694	101.1	73,377	101.3
6年 11月	2,166	106.1	2,215	105.2	4,381	105.7	265	100.2	1,423	101.0	1,688	100.9	6,069	104.3
6年 12月	2,074	103.0	2,151	100.7	4,225	101.8	331	126.4	1,745	94.4	2,076	98.4	6,301	100.6
7年 1月	1,882	106.6	1,775	103.8	3,657	105.3	225	77.0	1,652	111.4	1,878	105.7	5,535	105.4
7年 2月	1,879	103.8	1,877	106.6	3,756	105.2	311	107.8	1,709	129.5	2,020	125.6	5,776	111.5
7年 3月	2,168	101.3	2,256	100.4	4,424	100.8	387	134.7	1,615	87.6	2,002	94.0	6,426	98.6
7年 4月	2,145	100.1	2,186	99.3	4,331	99.7	256	71.5	1,548	108.0	1,804	100.7	6,135	100.0
7年 5月	2,057	106.1	2,023	102.2	4,080	104.1	334	85.3	1,516	91.2	1,851	90.1	5,931	99.3
7年 6月	2,385	117.4	2,396	109.6	4,781	113.3	377	115.2	1,261	85.7	1,638	91.1	6,419	106.7
7年 7月	2,068	90.8	2,129	90.5	4,198	90.7	320	94.7	1,574	109.8	1,894	106.9	6,091	95.2
7年 8月	2,460	119.2	2,427	117.1	4,888	118.2	286	103.7	1,601	104.4	1,887	104.3	6,774	114.0
7年 9月	2,398	102.3	2,398	99.8	4,796	101.1	319	94.2	1,530	107.5	1,849	104.9	6,646	102.1
7年 10月	2,293	97.5	2,425	102.2	4,718	99.9	372	100.1	1,714	84.8	2,086	87.1	6,804	95.6
7年 11月	2,130	98.3	2,151	97.1	4,281	97.7	286	107.9	1,267	89.0	1,553	92.0	5,834	96.1
直近6か月	13,735	103.8	13,927	102.4	27,662	103.1	1,960	102.3	8,947	96.1	10,906	97.2	38,568	101.3
直近12か月	25,941	103.6	26,196	102.2	52,136	102.9	3,804	100.2	18,734	99.1	22,538	99.3	74,674	101.8
担 当 部	北海道運輸局海事振興部													

- ※ 1. 出典：港湾荷役実績報告書（資料提供元：海事振興部貨物・港運課）  
 2. 北海道内7港（小樽、函館、室蘭、苫小牧、釧路、留萌、稚内）の取扱量

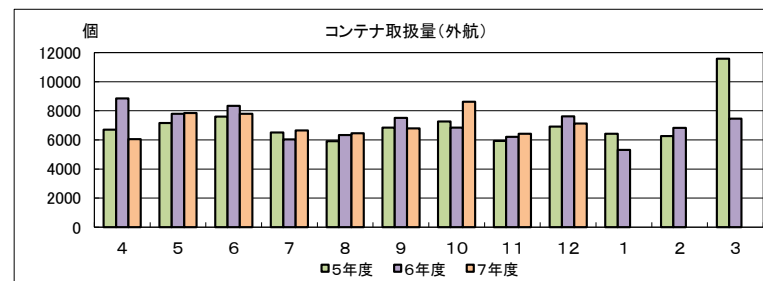
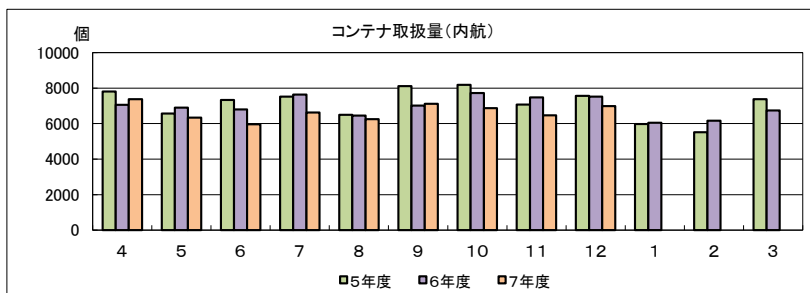


港湾運送（内航・外航コンテナ）

単位：個、%

区 分 年 月 別	内 航 コ ン テ ナ								外 航 コ ン テ ナ					
	20Foot型	前年同期 (月) 比	40Foot型	前年同期 (月) 比	その他	前年同期 (月) 比	合計	前年同期 (月) 比	20Foot型	前年同期 (月) 比	40Foot型	前年同期 (月) 比	合計	前年同期 (月) 比
4 年度	3,643	98.8	3,624	104.0	83,374	98.6	90,641	98.8	31,003	88.2	64,198	94.3	95,201	92.2
5 年度	3,263	89.6	3,057	84.4	79,471	95.3	85,791	94.6	28,047	90.5	56,790	88.5	84,837	89.1
6 年度	3,652	111.9	4,769	156.0	75,130	94.5	83,551	97.4	29,296	104.5	55,842	98.3	85,138	100.4
6 年 10 月 ~ 12 月	995	114.5	1,350	184.2	20,380	96.0	22,725	99.6	7,628	110.2	13,064	99.0	20,692	102.9
7 年 1 月 ~ 3 月	889	117.7	1,362	171.5	16,705	96.5	18,956	100.5	6,894	94.1	12,698	75.0	19,592	80.8
7 年 4 月 ~ 6 月	817	106.7	1,376	154.3	17,483	91.5	19,676	94.8	7,785	96.1	13,905	82.4	21,690	86.8
7 年 7 月 ~ 9 月	990	98.8	1,618	138.9	17,386	91.8	19,994	94.7	7,072	105.9	12,823	97.1	19,895	100.1
7 年 10 月 ~ 12 月	910	91.5	1,564	115.9	17,991	88.3	20,465	90.1	7,701	101.0	14,339	109.8	22,040	106.5
6年1月～6年12月	3,518	107.6	4,201	131.2	75,737	93.5	83,456	95.4	29,731	107.6	60,068	113.5	89,799	111.5
6 年 12 月	250	92.3	377	182.1	6,894	97.2	7,521	99.4	2,636	115.1	4,989	107.8	7,625	110.2
7 年 1 月	315	136.4	409	174.0	5,323	96.6	6,047	101.2	2,070	88.3	3,236	79.3	5,306	82.6
7 年 2 月	277	117.4	476	185.2	5,412	107.9	6,165	111.9	2,179	99.5	4,646	114.2	6,825	109.1
7 年 3 月	297	103.1	477	157.9	5,970	88.0	6,744	91.5	2,645	94.6	4,816	54.9	7,461	64.5
7 年 4 月	268	115.0	498	208.4	6,617	100.5	7,383	104.6	2,162	70.5	3,885	67.2	6,047	68.4
7 年 5 月	268	122.4	408	162.5	5,657	88.0	6,333	91.8	2,806	116.3	5,041	93.8	7,847	100.7
7 年 6 月	281	89.5	470	116.9	5,209	85.6	5,960	87.6	2,817	107.7	4,979	87.0	7,796	93.5
7 年 7 月	294	90.7	540	112.5	5,796	84.8	6,630	86.8	2,176	110.9	4,476	109.8	6,652	110.2
7 年 8 月	332	110.3	485	155.0	5,433	93.1	6,250	96.9	2,442	115.7	4,009	95.0	6,451	101.9
7 年 9 月	364	96.6	593	159.4	6,157	98.2	7,114	101.4	2,454	94.2	4,338	88.5	6,792	90.5
7 年 10 月	366	92.9	539	139.6	5,963	85.9	6,868	88.9	2,878	111.4	5,746	134.7	8,624	125.9
7 年 11 月	299	85.2	534	91.0	5,633	86.1	6,466	86.4	2,228	92.5	4,199	110.2	6,427	103.4
7 年 12 月	245	98.0	491	130.2	6,395	92.8	7,131	94.8	2,595	98.4	4,394	88.1	6,989	91.7
直近6か月	1,900	95.1	3,182	126.5	35,377	90.0	40,459	92.3	14,773	103.3	27,162	103.4	41,935	103.4
直近12か月	3,606	102.5	5,920	140.9	69,565	91.9	79,091	94.8	29,452	99.1	53,765	89.5	83,217	92.7
担 当 部	北海道運輸局海事振興部													

- ※ 1. 出典：港湾荷役実績報告書（資料提供元：海事振興部貨物・港運課）
- 2. 北海道内7港（小樽、函館、室蘭、苫小牧、釧路、留萌、稚内）の取扱量
- 3. 実入りコンテナの取扱実績
- 4. 内航「その他」のコンテナは、主に12フィート（5トン）コンテナ

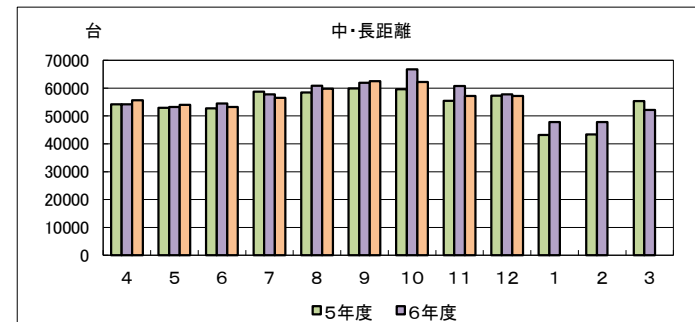
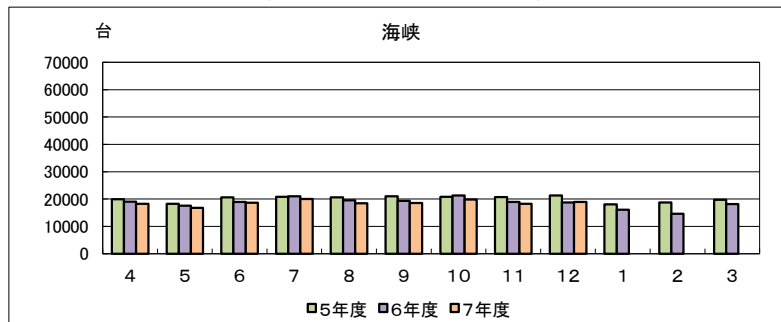


船舶輸送（フェリー）

単位：台、%

区 分 年 月 別	海 峡						中 ・ 長 距 離					
	下り	前年同期 (月) 比	上り	前年同期 (月) 比	合計	前年同期 (月) 比	下り	前年同期 (月) 比	上り	前年同期 (月) 比	合計	前年同期 (月) 比
4 年度	120,479	106.6	124,551	106.3	245,030	106.4	345,154	101.9	326,672	103.5	671,826	102.6
5 年度	118,769	98.6	121,965	97.9	240,734	98.2	334,930	97.0	316,309	96.8	651,239	96.9
6 年度	109,355	92.1	114,058	93.5	223,413	92.8	345,591	103.2	329,859	104.3	675,450	103.7
6 年 10 月 ~ 12 月	28,787	92.9	30,316	94.9	59,103	93.9	95,083	107.2	90,194	107.8	185,277	107.5
7 年 1 月 ~ 3 月	23,846	85.3	24,992	87.2	48,838	86.3	74,947	102.8	72,769	105.3	147,716	104.1
7 年 4 月 ~ 6 月	26,462	96.8	27,278	96.5	53,740	96.7	85,209	100.9	77,705	100.4	162,914	100.7
7 年 7 月 ~ 9 月	28,157	95.8	28,987	95.1	57,144	95.4	90,407	99.3	88,400	98.7	178,807	99.0
7 年 10 月 ~ 12 月	28,276	98.2	28,844	95.1	57,120	96.6	90,071	94.7	86,527	95.9	176,598	95.3
6年1月 ~ 6年12月	113,460	96.6	117,714	97.2	231,174	96.9	343,519	101.4	326,164	102.2	669,683	101.7
6 年 12 月	9,328	87.7	9,446	88.4	18,774	88.1	30,021	100.4	27,763	101.4	57,784	100.9
7 年 1 月	7,688	88.3	8,394	89.6	16,082	89.0	24,264	112.2	23,520	109.0	47,784	110.6
7 年 2 月	7,217	77.1	7,388	78.6	14,605	77.8	24,820	112.0	22,977	108.4	47,797	110.2
7 年 3 月	8,941	90.4	9,210	93.2	18,151	91.8	25,863	88.9	26,272	99.9	52,135	94.1
7 年 4 月	8,974	96.8	9,294	95.3	18,268	96.0	29,048	103.4	26,559	101.8	55,607	102.6
7 年 5 月	8,222	95.5	8,598	95.8	16,820	95.7	28,262	101.1	25,771	102.1	54,033	101.6
7 年 6 月	9,266	98.0	9,386	98.4	18,652	98.2	27,899	98.2	25,375	97.5	53,274	97.8
7 年 7 月	9,897	95.5	10,177	95.2	20,074	95.3	28,983	97.9	27,568	97.7	56,551	97.8
7 年 8 月	9,234	95.3	9,269	94.4	18,503	94.8	30,218	98.9	29,573	97.6	59,791	98.3
7 年 9 月	9,026	96.7	9,541	95.7	18,567	96.2	31,206	100.8	31,259	100.8	62,465	100.8
7 年 10 月	9,727	95.1	10,096	90.8	19,823	92.9	31,514	93.3	30,693	93.0	62,207	93.2
7 年 11 月	9,077	98.3	9,216	94.5	18,293	96.3	29,212	93.4	27,963	95.0	57,175	94.2
7 年 12 月	9,472	101.5	9,532	100.9	19,004	101.2	29,345	97.7	27,871	100.4	57,216	99.0
直近6か月	56,433	97.0	57,831	95.1	114,264	96.0	180,478	96.9	174,927	97.3	355,405	97.1
直近12か月	106,741	94.1	110,101	93.5	216,842	93.8	340,634	99.2	325,401	99.8	666,035	99.5
担 当 部	北海道運輸局海事振興部											

- ※ 1. 出典：各事業者より任意で提出された数値を海事振興部旅客・船舶産業課にて集計（資料提供元：海事振興部旅客・船舶産業課）  
 2. 下りは本州発北海道着便、上りは北海道発本州着便



Ⅲ.貨物輸送

航空輸送（国内）

単位：ト、%

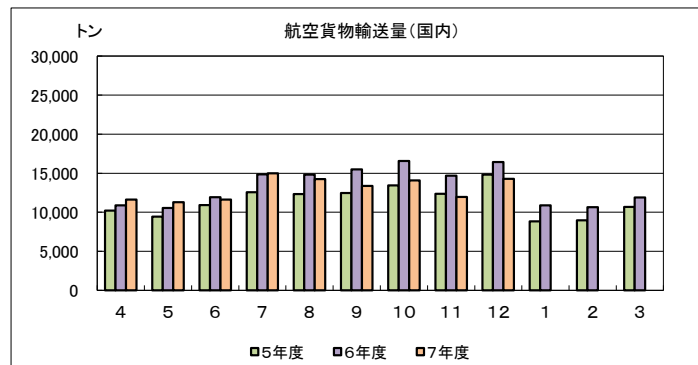
区 分 年 月 別	輸 送 量	前年同期 (月) 比
4 年度	132,210	116.6
5 年度	136,994	103.6
6 年度	159,619	116.5
6 年 10 月 ~ 12 月	47,667	117.4
7 年 1 月 ~ 3 月	33,439	117.4
7 年 4 月 ~ 6 月	34,542	103.5
7 年 7 月 ~ 9 月	42,609	94.4
7 年 10 月 ~ 12 月	40,322	84.6
6年1月 ~ 6年12月	154,664	112.3
6 年 12 月	16,432	111.0
7 年 1 月	10,895	123.2
7 年 2 月	10,642	118.9
7 年 3 月	11,902	111.4
7 年 4 月	11,628	106.9
7 年 5 月	11,283	106.9
7 年 6 月	11,632	97.6
7 年 7 月	14,988	101.0
7 年 8 月	14,249	96.2
7 年 9 月	13,372	86.2
7 年 10 月	14,090	85.0
7 年 11 月	11,956	81.5
7 年 12 月	14,275	86.9
直近6か月	82,931	89.3
直近12か月	150,912	97.6
担 当 部	北海道運輸局交通政策部	

新千歳空港一道外主要空港間貨物輸送量

単位：Kg、%

航 空 路	7年12月	6年12月	対前年 同月比
新千歳 ~ 東京（羽田）	11,725,424	12,758,311	91.9
新千歳 ~ 大阪（伊丹）	823,949	748,390	110.1
新千歳 ~ 大阪（関空）	28,749	31,090	92.5
新千歳 ~ 名古屋（中部）	230,145	196,204	117.3
担 当 部	北海道運輸局交通政策部		

- ※ 1. 出典：道内各空港事務所、出張所及び北海道エアポート（株）より任意で提出された集計値  
（資料提供元：道内各空港事務所、出張所及び北海道エアポート（株））  
2. 道内各空港相互間の取扱量は、発ベースの集計

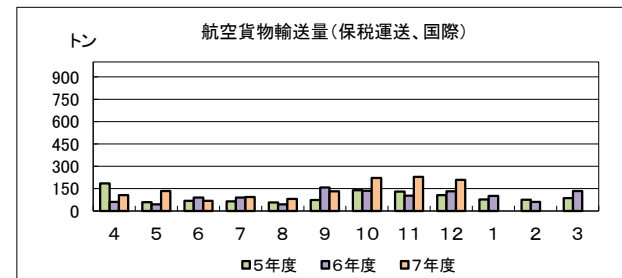
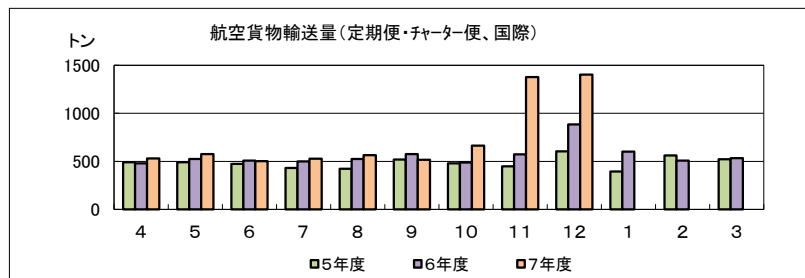


航空輸送（国際）

単位：トン、%

区 分 年 月 別	定期便及びチャーター便		保税運送物		合 計					
	取扱量	前年同期 (月) 比	取扱量	前年同期 (月) 比	積荷	前年同期 (月) 比	卸荷	前年同期 (月) 比	合計	前年同期 (月) 比
4 年度	2,926.5	39.9	3,249.0	56.7	5,070.1	52.8	1,228.7	52.1	6,298.8	52.6
5 年度	5,841.2	199.6	1,123.4	34.6	4,990.2	98.4	1,992.3	162.1	6,982.5	110.9
6 年度	6,703.1	114.8	1,156.5	102.9	4,539.3	91.0	3,320.3	166.7	7,859.5	112.6
6 年 10 月 ~ 12 月	1,946.2	126.9	372.0	98.9	1,003.9	89.8	1,314.4	166.1	2,318.3	121.4
7 年 1 月 ~ 3 月	1,641.6	111.1	296.0	123.1	1,052.5	81.4	885.0	208.2	1,937.6	112.7
7 年 4 月 ~ 6 月	1,607.4	106.2	309.8	158.3	1,179.1	94.8	738.1	158.4	1,917.2	112.2
7 年 7 月 ~ 9 月	1,611.7	100.6	305.3	104.3	1,116.8	90.1	800.1	122.2	1,916.9	101.2
7 年 10 月 ~ 12 月	3,445.1	177.0	660.3	177.5	1,824.2	181.7	2,281.2	173.6	4,105.4	177.1
6年1月 ~ 6年12月	6,539.6	114.9	1,100.9	87.0	4,780.2	92.9	2,860.3	154.6	7,640.5	109.8
6 年 12 月	883.6	146.1	132.5	123.9	399.8	81.1	616.3	281.2	1,016.1	142.7
7 年 1 月	602.1	152.2	101.2	129.6	364.9	110.9	338.4	234.0	703.3	148.5
7 年 2 月	507.3	90.4	60.2	79.5	329.5	65.3	238.0	180.4	567.5	89.1
7 年 3 月	532.2	102.0	134.5	155.6	358.1	77.9	308.6	207.8	666.7	109.7
7 年 4 月	530.7	110.4	106.6	175.1	387.7	93.1	249.6	199.3	637.3	117.6
7 年 5 月	574.6	109.2	134.4	298.4	423.4	100.9	285.6	188.6	709.0	124.1
7 年 6 月	502.1	99.1	68.8	76.6	368.0	90.4	202.9	107.3	570.9	95.7
7 年 7 月	529.0	106.1	93.0	103.4	373.2	94.9	248.7	127.6	622.0	105.7
7 年 8 月	565.7	107.5	80.6	181.8	373.4	91.4	273.0	168.8	646.4	113.3
7 年 9 月	517.0	89.6	131.6	83.1	370.2	84.7	278.4	93.3	648.6	88.2
7 年 10 月	664.1	135.7	221.8	162.9	417.6	133.0	468.2	150.4	885.8	141.7
7 年 11 月	1,377.3	240.2	229.5	221.9	640.0	220.6	966.8	250.0	1,606.8	237.4
7 年 12 月	1,403.7	158.9	209.1	157.8	766.6	191.7	846.2	137.3	1,612.8	158.7
直 近 6 か 月	5,056.8	142.5	965.6	145.2	2,941.0	131.1	3,081.3	156.5	6,022.3	143.0
直 近 12 か 月	8,305.7	127.0	1,571.4	142.7	5,172.6	108.2	4,704.4	164.5	9,877.1	129.3
担 当 部	北海道運輸局交通政策部									

- ※ 1. 出典：新千歳空港事務所及び北海道エアポート（株）より任意で提出された集計値（資料提供元：新千歳空港事務所及び北海道エアポート（株））
- 2. 保税運送物とは、国内線取扱保税運送をいう
- 3. 保税運送とは、輸出入しようとする貨物を積荷港又は揚げ港で通関せず、税関の承認を得たほかの開港または保税地域相互間を外国貨物のまま運送することをいう



Ⅲ.貨物輸送

営業倉庫

単位：トン、%

区分 年月別	普通倉庫					貯蔵槽倉庫					冷蔵倉庫				
	入庫高	前年同期 (月)比	保管残高	前年同期 (月)比	利用率	入庫高	前年同期 (月)比	保管残高	前年同期 (月)比	利用率	入庫高	前年同期 (月)比	保管残高	前年同期 (月)比	利用率
4年度	994,858	107.7	180,742	104.5	83.2	3,809,023	100.6	479,765	98.5	68.0	294,668	98.9	49,598	106.8	32.8
5年度	1,044,593	105.0	180,497	99.9	82.7	3,380,879	88.8	471,309	98.2	67.7	285,364	96.8	44,126	89.0	30.0
6年度	1,050,854	100.6	178,137	98.7	82.2	3,706,671	109.6	501,094	106.3	66.1	270,995	95.0	43,366	98.3	28.1
6年7月～9月	265,828	99.2	170,082	98.4	80.9	1,090,346	115.4	522,850	104.2	77.5	63,400	89.4	43,125	95.0	27.1
6年10月～12月	289,668	101.5	179,401	96.5	82.3	781,658	84.9	522,794	105.5	60.7	76,101	95.1	44,075	95.9	28.2
7年1月～3月	226,260	102.7	184,918	100.9	82.6	836,023	150.5	497,031	117.0	59.8	62,822	102.3	41,663	100.6	28.4
7年4月～6月	262,427	97.5	183,440	103.0	81.1	1,017,708	101.9	459,444	99.5	61.8	77,307	112.6	47,851	107.3	28.8
7年7月～9月	245,240	92.3	170,635	100.3	79.0	974,487	89.4	517,937	99.1	66.5	76,428	120.5	49,660	115.2	28.9
5年10月～6年9月	1,040,589	99.4	179,340	98.7	82.5	3,564,791	95.6	476,158	97.8	68.9	273,517	96.0	43,775	94.4	28.9
6年9月	87,099	93.5	165,322	94.8	80.7	388,421	109.8	585,326	112.4	77.5	19,805	87.9	41,635	94.3	27.1
6年10月	94,683	106.0	169,357	95.7	81.5	246,879	80.5	556,187	108.6	60.7	24,973	96.8	42,875	93.7	28.2
6年11月	92,577	97.4	178,097	95.4	82.3	231,470	77.4	506,255	101.4	60.7	25,260	99.8	45,690	98.7	28.2
6年12月	102,408	101.5	190,749	98.3	83.2	303,309	96.5	505,940	106.6	60.7	25,868	89.4	43,661	95.3	28.2
7年1月	73,420	109.2	190,475	98.7	83.1	258,615	140.0	479,721	103.5	59.8	19,603	111.2	40,940	97.4	28.4
7年2月	70,725	97.0	184,390	100.3	83.5	297,936	229.2	510,448	130.3	59.8	20,555	97.6	42,303	101.6	28.4
7年3月	82,115	102.4	179,888	104.0	81.3	279,472	116.1	500,923	119.6	59.8	22,664	99.8	41,746	102.8	28.4
7年4月	96,224	98.9	185,762	103.4	81.5	307,530	101.9	424,651	97.6	61.8	26,630	106.7	46,204	103.8	28.8
7年5月	77,869	92.8	181,475	102.6	81.4	390,832	103.6	481,411	100.3	61.8	24,723	114.6	47,690	106.9	28.8
7年6月	88,334	100.5	183,082	102.9	80.4	319,346	99.9	472,270	100.4	61.8	25,954	117.3	49,660	111.2	28.8
7年7月	87,639	88.9	175,989	99.5	79.5	283,174	75.5	456,202	93.0	66.5	24,486	106.0	49,660	111.4	28.9
7年8月	76,703	95.7	169,106	100.7	78.6	365,456	111.8	534,822	108.5	66.5	24,636	120.2	49,660	115.0	28.9
7年9月	80,898	92.9	166,811	100.9	78.8	325,857	83.9	562,786	96.1	66.5	27,306	137.9	49,660	119.3	28.9
直近6か月	507,667	94.9	177,038	101.7	80.1	1,992,195	95.4	488,690	99.3	64.3	153,735	116.4	48,756	111.2	28.8
直近12か月	1,023,595	98.4	179,598	100.1	81.3	3,609,876	101.3	499,301	104.9	62.3	292,658	107.0	45,812	104.7	28.6
担当部	北海道運輸局交通政策部														

- ※ 1. 出典：月末倉庫使用状況報告書、月間入出庫高及び月末保管残高報告書（資料提供元：札幌倉庫協会、交通政策部環境・物流課）
- 2. 普通倉庫は、札幌市所在20事業者の1～3類・野積・危険品倉庫の合計
- 3. 貯蔵槽倉庫は、道内20事業者の合計
- 4. 冷蔵倉庫は、札幌市所在の21事業者の合計
- 5. 保管残高の直近6か月、12か月、年度、四半期の数値は、それぞれの期間の平均月末残高
- 6. 利用率(%)は(受寄物在庫面(容)積÷所管面(容)積)×100で、貯蔵槽倉庫・冷蔵倉庫は四半期毎の数値

