

東京 2020 オリンピック・パラリンピック競技大会 特別仕様ナンバープレート

国土交通省では東京2020オリンピック・パラリンピック競技大会の開催を記念し、「東京 2020 オリンピック・パラリンピック競技大会特別仕様ナンバープレート」を交付します。

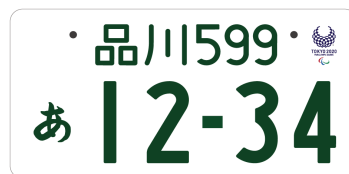
本年10月10日（火）から交付し、その申し込みを9月4日（月）から開始します。

●東京2020オリンピック・パラリンピック特別仕様ナンバープレートについて

東京2020オリンピック・パラリンピックの開催を記念して交付されるものです。
本大会を支援する事業に寄付をされた方が選択できる「図柄入りナンバー」と誰でも交付が受けられる「エンブレム付きナンバー」の2種類があります。



図柄入りナンバー
(寄付金付き)



エンブレム付きナンバー

●申込方法

東京2020オリンピック・パラリンピックナンバープレートの申込みは、下記申込みウェブサイトまたは、自動車の使用の本拠の位置を管轄する運輸支局に隣接する交付代行者（希望番号予約センター）の窓口において申込みができます。

申込みウェブサイト：<http://www.graphic-number.jp>

●寄付金による大会開催支援

寄付金は（公財）日本デザインナンバー財団が管理し、東京2020オリンピック・パラリンピック競技大会に必要な交通サービスの改善（バス・タクシーのバリアフリー化等）に充てられます。

寄付金は、交付手数料と別途となり、1,000円以上の任意の金額となります。

●北海道運輸局管内の交付代行者及び交付手数料（※令和元年10月1日改定）

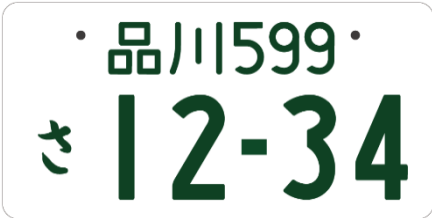


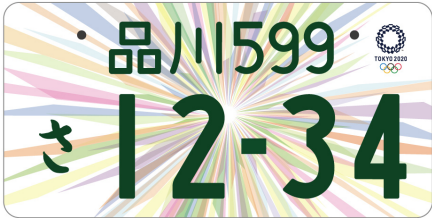

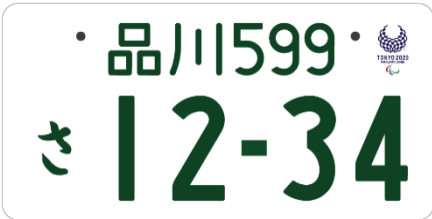

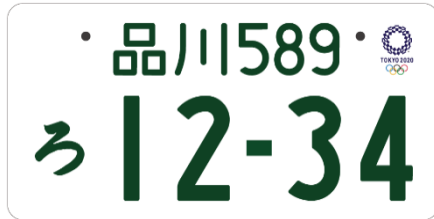
	自動車登録番号標交付代行者 (希望番号予約センター)	交付登録番号標 の種類	交付手数料（2枚セット）	
			中板	大板
札幌運輸支局	(一社) 札幌地区自家用自動車協会	自家用 (8・9・0ナンバー以外)	8,380	12,730
	(一財) 北海道陸運協会	自家用(8・9・0ナンバー) ・事業用	8,420	12,720
函館運輸支局	(一社) 函館地区自家用自動車協会	自家用・事業用	8,420	12,770
旭川運輸支局	(一社) 旭川地方自家用自動車協会	自家用・事業用	8,360	12,780
室蘭運輸支局	(一社) 室蘭地区自動車協会	自家用・事業用	8,300	12,610
釧路運輸支局	(一社) 釧根自動車協会	自家用・事業用	8,280	12,640
帯広運輸支局	(一社) 帯広地方自家用自動車協会	自家用 (8・9・0ナンバー以外)	8,360	12,700
	(一財) 北海道陸運協会 帯広支部	自家用(8・9・0ナンバー) ・事業用	8,420	12,720
北見運輸支局	(一社) 北見地区自家用自動車協会	自家用 (8・9・0ナンバー以外)	8,390	12,770
	(一財) 北海道陸運協会 北見支部	自家用(8・9・0ナンバー) ・事業用	8,420	12,720

※軽自動車については、申込み先が異なる場合があるため、申込みウェブサイトの各軽自動車予約センターへお問い合わせ下さい。

●交付対象車両

自家用は登録自動車も軽自動車も同じ図柄及び色で交付されます。ただし、自家用軽自動車のうち、レンタカーは交付対象外として
います。また、事業用については、登録自動車のみが交付対象となります。

自動車の種別	自家用		事業用
	右記以外	貸渡	
登録自動車	○	○	○
二輪の小型自動車	×	×	×
検査対象軽自動車	○	×	×
検査対象外軽自動車	×	×	×

対象車種		登録自動車(自家用)	登録自動車(事業用)	軽自動車(自家用)
通常の ナンバー プレート				
東京2020オ リンピック・ パラリンピ ック競技大会 特別仕様	図柄入りナンバー (寄付金付き)			
	エンブレム付きナンバー			

※オリンピックとパラリンピックのエンブレムを2枚1組で交付。