



令和元年7月10日

観光部

北陸信越運輸局管内の宿泊旅行統計の集計結果 平成30年・年間値（確定値）について

平成30年の北陸信越運輸局管内（新潟県、長野県、富山県、石川県）の宿泊旅行統計の集計結果については、平成31年3月11日に「年間値（速報値）」を公表したところですが、今般、観光庁において「年間値（確定値）」^{（注1）}が取りまとめられたことを受け、北陸信越運輸局管内の集計結果（平成30年・年間値（確定値））を取りまとめました。

1. 延べ宿泊者数（P1～P2）

平成30年（1～12月）の管内の延べ宿泊者数については、管内4県計が4,101万人泊で前年比は0.4%増、新潟県が977万人泊で同4.2%減、長野県が1,832万人泊で同1.9%増、富山県が378万人泊で同3.0%減、石川県が913万人泊で同4.5%増であった。

なお、全国は53,800万人泊で同5.6%増であった。

2. 外国人延べ宿泊者数（P3～P4）

平成30年（1～12月）の管内の外国人延べ宿泊者数については、管内4県計が321万人泊で前年比は20.3%増、新潟県が40万人泊で同28.4%増、長野県が153万人泊で同18.4%増、富山県が31万人泊で同6.4%増、石川県が97万人泊で同25.3%増であった。

なお、全国は9,428万人泊で同18.3%増であった。

3. 外国人比率（P5～P6）

平成30年（1～12月）の管内の外国人比率^{（注2）}については、管内4県計が7.8%で前年比は1.3ポイント増、新潟県が4.1%で同1.0ポイント増、長野県が8.3%で同1.1ポイント増、富山県が8.1%で同0.7ポイント増、石川県が10.7%で同1.8ポイント増であった。

なお、全国は17.5%で同1.9ポイント増であった。

4. 宿泊施設の客室稼働率（P7～P8）

平成30年（1～12月）の管内の宿泊施設の客室稼働率については、管内4県計が44.0%で前年比は同増減なし、新潟県が41.7%で同0.5ポイント減、長野県が37.1%で同0.5ポイント増、富山県が50.4%で同2.7ポイント減、石川県が63.3%で同1.1ポイント減であった。

なお、全国は61.2%で同0.7ポイント増であった。

（注1）速報値の公表後に回収した調査票の情報をデータとして取り込み、あらためて再集計を実施したもの。

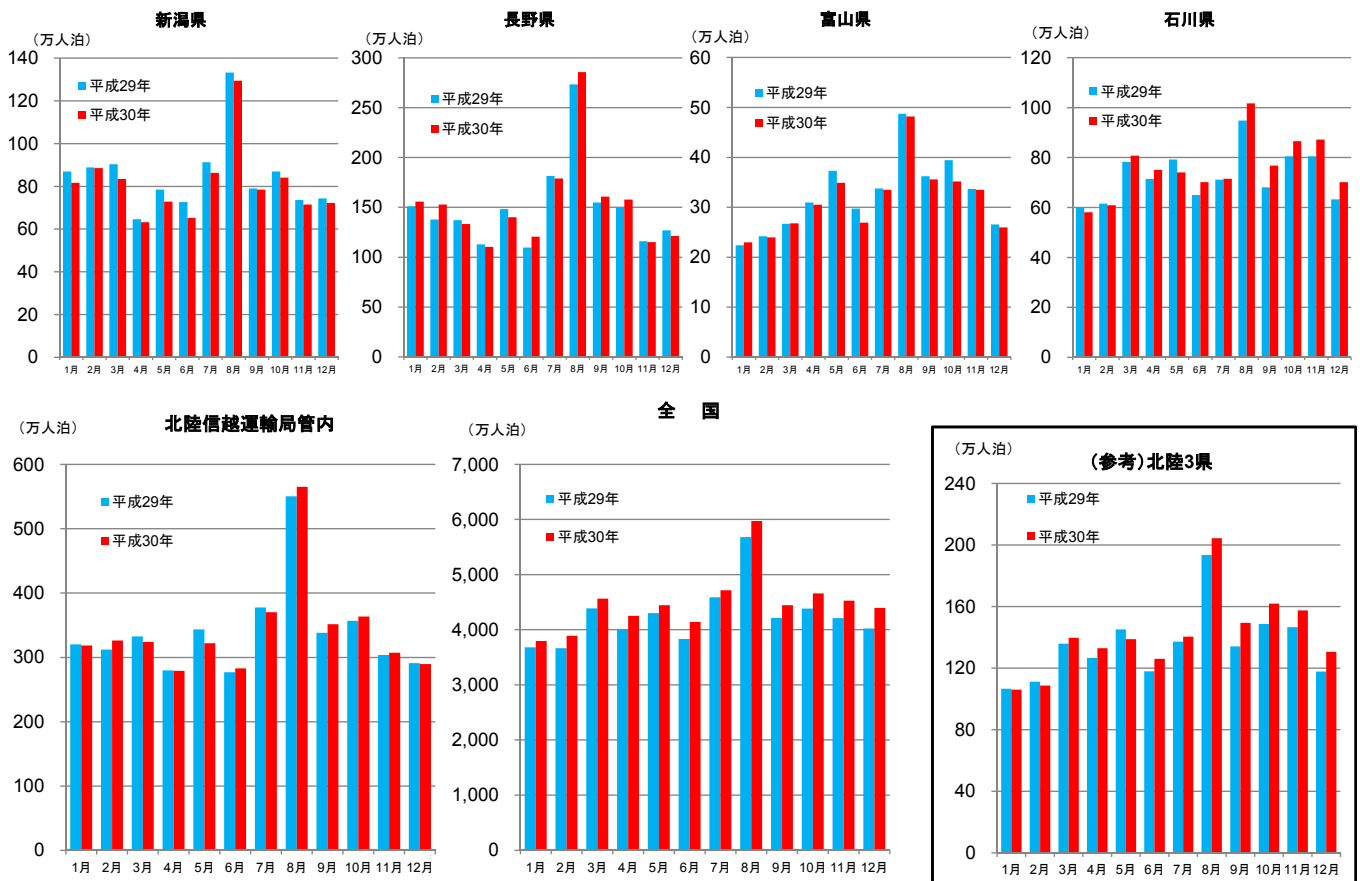
（注2）外国人比率とは、延べ宿泊者数に対する外国人延べ宿泊者数の割合。

〔外国人比率〕 = 〔外国人延べ宿泊者数〕 ÷ 〔延べ宿泊者数〕 × 100

【連絡先】

北陸信越運輸局 観光部 観光企画課 中村、入澤
電話 025-285-9181

1. 延べ宿泊者数



※観光庁「宿泊旅行統計調査」による(確定値)。

※北陸3県は、富山県・石川県・福井県。 1

1-2. 延べ宿泊者数

(単位は人泊。なお、対前年比の単位は%)

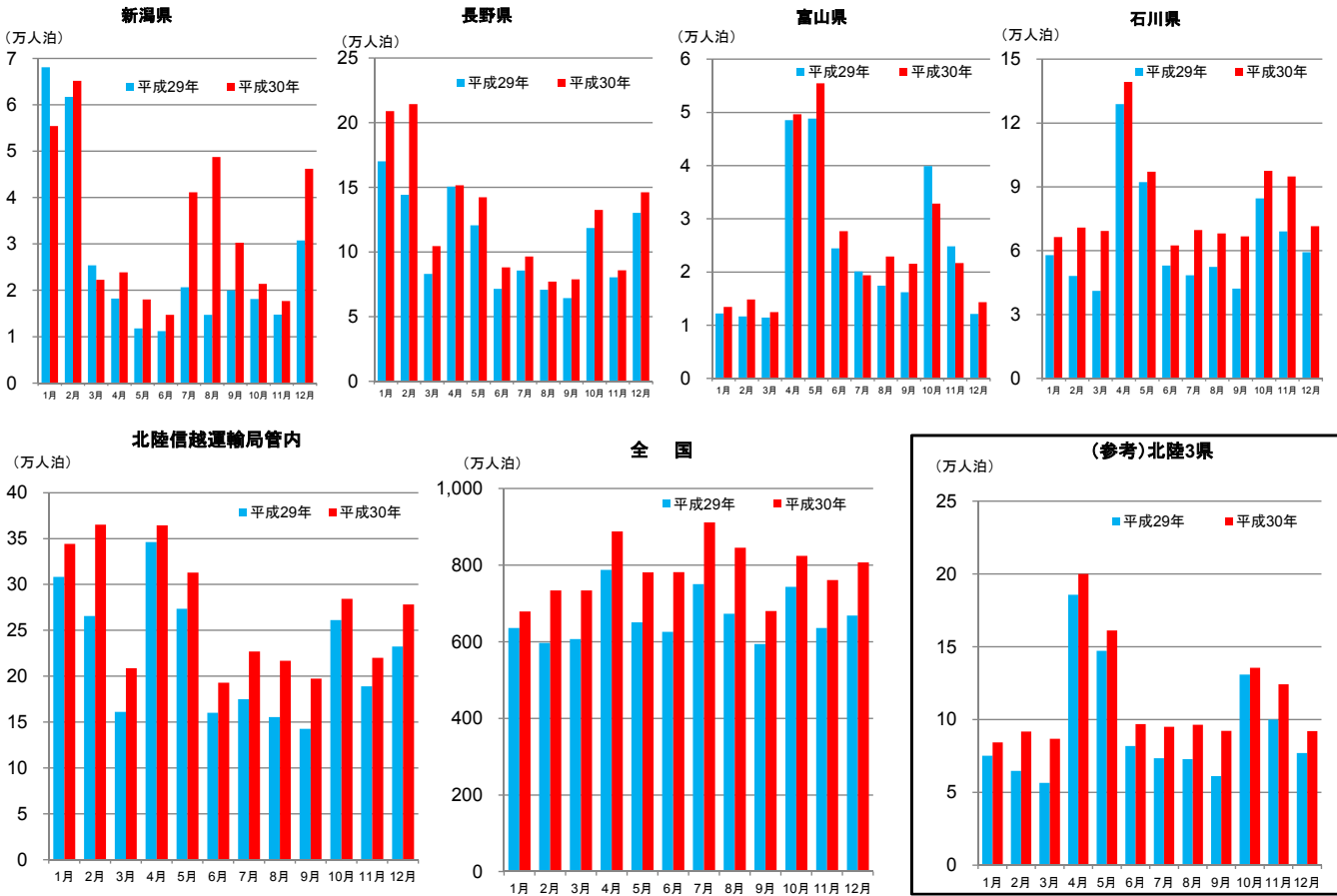
| 県別 | 年別 | 1月 | 2月 | 3月 | 4月 | 5月 | 6月 | 7月 | 8月 | 9月 | 10月 | 11月 | 12月 | 計 |
|------|-------|------------|------------|------------|------------|------------|------------|------------|------------|------------|------------|------------|------------|-------------|
| 新潟県 | 平成29年 | 869,360 | 888,440 | 903,770 | 645,650 | 784,650 | 726,320 | 912,870 | 1,332,160 | 789,980 | 869,640 | 735,680 | 743,510 | 10,202,050 |
| | 平成30年 | 816,340 | 885,850 | 834,620 | 631,800 | 729,030 | 652,620 | 863,510 | 1,294,110 | 785,350 | 840,500 | 714,810 | 722,350 | 9,770,880 |
| | 対前年比 | 93.9 | 99.7 | 92.3 | 97.9 | 92.9 | 89.9 | 94.6 | 97.1 | 99.4 | 96.6 | 97.2 | 97.2 | 95.8 |
| 長野県 | 平成29年 | 1,509,490 | 1,377,170 | 1,371,770 | 1,127,650 | 1,482,930 | 1,096,010 | 1,813,230 | 2,734,290 | 1,548,240 | 1,499,630 | 1,160,190 | 1,268,470 | 17,989,080 |
| | 平成30年 | 1,556,880 | 1,528,840 | 1,332,680 | 1,102,730 | 1,401,220 | 1,206,270 | 1,790,160 | 2,856,890 | 1,606,300 | 1,578,230 | 1,151,140 | 1,213,450 | 18,324,790 |
| | 対前年比 | 103.1 | 111.0 | 97.2 | 97.8 | 94.5 | 110.1 | 98.7 | 104.5 | 103.8 | 105.2 | 99.2 | 95.7 | 101.9 |
| 富山県 | 平成29年 | 223,760 | 241,880 | 266,940 | 309,490 | 372,990 | 297,280 | 337,510 | 487,100 | 362,270 | 394,140 | 336,560 | 265,580 | 3,895,490 |
| | 平成30年 | 229,760 | 239,890 | 267,960 | 305,100 | 349,230 | 269,410 | 335,060 | 481,940 | 355,650 | 351,850 | 334,730 | 259,800 | 3,780,400 |
| | 対前年比 | 102.7 | 99.2 | 100.4 | 98.6 | 93.6 | 90.6 | 99.3 | 98.9 | 98.2 | 89.3 | 99.5 | 97.8 | 97.0 |
| 石川県 | 平成29年 | 598,830 | 615,730 | 782,690 | 713,900 | 792,640 | 649,770 | 711,500 | 948,610 | 680,320 | 804,840 | 805,040 | 632,800 | 8,736,680 |
| | 平成30年 | 581,440 | 608,920 | 807,470 | 750,860 | 740,580 | 701,440 | 715,140 | 1,017,110 | 767,960 | 865,410 | 872,450 | 702,040 | 9,130,810 |
| | 対前年比 | 97.1 | 98.9 | 103.2 | 105.2 | 93.4 | 108.0 | 100.5 | 107.2 | 112.9 | 107.5 | 108.4 | 110.9 | 104.5 |
| 当局管内 | 平成29年 | 3,201,440 | 3,123,230 | 3,325,180 | 2,796,700 | 3,433,210 | 2,769,380 | 3,775,110 | 5,502,160 | 3,380,810 | 3,568,250 | 3,037,470 | 2,910,370 | 40,823,310 |
| | 平成30年 | 3,184,420 | 3,263,490 | 3,242,730 | 2,790,490 | 3,220,060 | 2,829,740 | 3,703,870 | 5,650,050 | 3,515,270 | 3,635,990 | 3,073,120 | 2,897,640 | 41,006,880 |
| | 対前年比 | 99.5 | 104.5 | 97.5 | 99.8 | 93.8 | 102.2 | 98.1 | 102.7 | 104.0 | 101.9 | 101.2 | 99.6 | 100.4 |
| 全国 | 平成29年 | 36,792,560 | 36,661,700 | 43,862,830 | 39,955,140 | 43,002,660 | 38,329,850 | 45,887,250 | 56,797,700 | 42,161,920 | 43,824,150 | 42,109,900 | 40,211,200 | 509,596,860 |
| | 平成30年 | 37,964,420 | 38,899,650 | 45,644,860 | 42,509,270 | 44,445,160 | 41,406,270 | 47,142,860 | 59,715,640 | 44,439,890 | 46,582,920 | 45,282,650 | 43,967,910 | 538,001,500 |
| | 対前年比 | 103.2 | 106.1 | 104.1 | 106.4 | 103.4 | 108.0 | 102.7 | 105.1 | 105.4 | 106.3 | 107.5 | 109.3 | 105.6 |
| 福井県 | 平成29年 | 244,390 | 254,860 | 309,130 | 243,510 | 286,170 | 233,070 | 323,860 | 500,360 | 298,720 | 288,000 | 324,650 | 280,040 | 3,586,770 |
| | 平成30年 | 249,600 | 238,260 | 322,200 | 273,320 | 298,540 | 289,420 | 354,910 | 545,320 | 370,370 | 403,040 | 368,060 | 343,910 | 4,056,940 |
| | 対前年比 | 102.1 | 93.5 | 104.2 | 112.2 | 104.3 | 124.2 | 109.6 | 109.0 | 124.0 | 139.9 | 113.4 | 122.8 | 113.1 |
| 北陸3県 | 平成29年 | 1,066,980 | 1,112,470 | 1,358,760 | 1,266,900 | 1,451,800 | 1,180,120 | 1,372,870 | 1,936,070 | 1,341,310 | 1,486,980 | 1,466,250 | 1,178,420 | 16,218,940 |
| | 平成30年 | 1,060,800 | 1,087,070 | 1,397,630 | 1,329,280 | 1,388,350 | 1,260,270 | 1,405,110 | 2,044,370 | 1,493,980 | 1,620,300 | 1,575,240 | 1,305,750 | 16,968,150 |
| | 対前年比 | 99.4 | 97.7 | 102.9 | 104.9 | 95.6 | 106.8 | 102.3 | 105.6 | 111.4 | 109.0 | 107.4 | 110.8 | 104.6 |

※観光庁「宿泊旅行統計調査」による(確定値)。

※端数処理により、合計値及び割合が異なる場合がある。

※当局管内は、新潟県・長野県・富山県・石川県。北陸3県は、富山県・石川県・福井県。

2. 外国人延べ宿泊者数



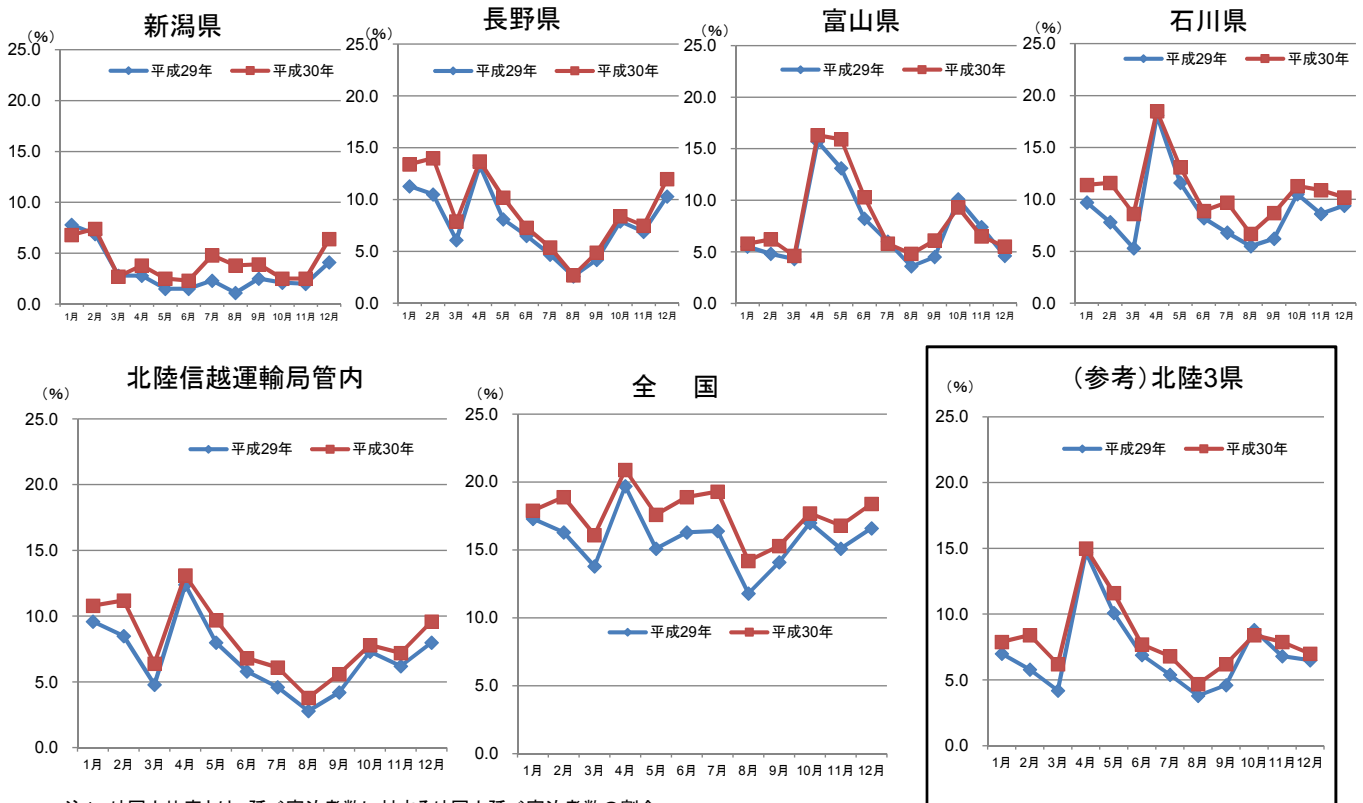
2-2. 外国人延べ宿泊者数

(単位は人泊。なお、対前年比の単位は%)

| 県別 | 年別 | 1月 | 2月 | 3月 | 4月 | 5月 | 6月 | 7月 | 8月 | 9月 | 10月 | 11月 | 12月 | 計 |
|------|-------|-----------|-----------|-----------|-----------|-----------|-----------|-----------|-----------|-----------|-----------|-----------|-----------|------------|
| 新潟県 | 平成29年 | 68,100 | 61,720 | 25,360 | 18,230 | 11,800 | 11,210 | 20,650 | 14,730 | 19,990 | 18,100 | 14,770 | 30,740 | 315,400 |
| | 平成30年 | 55,420 | 65,150 | 22,280 | 23,890 | 18,040 | 14,720 | 41,140 | 48,740 | 30,260 | 21,380 | 17,680 | 46,200 | 404,890 |
| | 対前年比 | 81.4 | 105.6 | 87.9 | 131.0 | 152.9 | 131.3 | 199.2 | 330.9 | 151.4 | 118.1 | 119.7 | 150.3 | 128.4 |
| 長野県 | 平成29年 | 170,090 | 144,210 | 83,130 | 150,510 | 120,640 | 71,530 | 85,650 | 70,750 | 64,270 | 118,570 | 80,400 | 130,220 | 1,289,960 |
| | 平成30年 | 209,000 | 214,370 | 104,630 | 151,620 | 142,300 | 88,060 | 96,550 | 77,100 | 78,870 | 132,600 | 85,920 | 146,130 | 1,527,160 |
| | 対前年比 | 122.9 | 148.7 | 125.9 | 100.7 | 118.0 | 123.1 | 112.7 | 109.0 | 122.7 | 111.8 | 106.9 | 112.2 | 118.4 |
| 富山県 | 平成29年 | 12,220 | 11,660 | 11,450 | 48,550 | 48,830 | 24,440 | 20,110 | 17,430 | 16,190 | 39,900 | 24,830 | 12,130 | 287,720 |
| | 平成30年 | 13,420 | 14,830 | 12,440 | 49,650 | 55,470 | 27,680 | 19,400 | 22,920 | 21,550 | 32,860 | 21,670 | 14,310 | 306,200 |
| | 対前年比 | 109.8 | 127.2 | 108.6 | 102.3 | 113.6 | 113.3 | 96.5 | 131.5 | 133.1 | 82.4 | 87.3 | 118.0 | 106.4 |
| 石川県 | 平成29年 | 57,940 | 48,090 | 41,100 | 128,890 | 92,180 | 53,010 | 48,450 | 52,410 | 42,200 | 84,600 | 69,060 | 59,320 | 777,240 |
| | 平成30年 | 66,440 | 70,870 | 69,250 | 139,240 | 97,140 | 62,450 | 69,710 | 68,150 | 66,750 | 97,560 | 94,850 | 71,520 | 973,950 |
| | 対前年比 | 114.7 | 147.4 | 168.5 | 108.0 | 105.4 | 117.8 | 143.9 | 130.0 | 158.2 | 115.3 | 137.3 | 120.6 | 125.3 |
| 当局管内 | 平成29年 | 308,340 | 265,670 | 161,050 | 346,190 | 273,440 | 160,180 | 174,870 | 155,320 | 142,640 | 261,170 | 189,050 | 232,410 | 2,670,330 |
| | 平成30年 | 344,280 | 365,220 | 208,600 | 364,410 | 312,950 | 192,910 | 226,810 | 216,910 | 197,430 | 284,410 | 220,120 | 278,170 | 3,212,210 |
| | 対前年比 | 111.7 | 137.5 | 129.5 | 105.3 | 114.4 | 120.4 | 129.7 | 139.7 | 138.4 | 108.9 | 116.4 | 119.7 | 120.3 |
| 全国 | 平成29年 | 6,358,750 | 5,967,440 | 6,071,640 | 7,876,330 | 6,506,440 | 6,261,000 | 7,503,830 | 6,728,430 | 5,938,880 | 7,436,030 | 6,359,810 | 6,681,990 | 79,690,590 |
| | 平成30年 | 6,792,680 | 7,338,660 | 7,339,200 | 8,878,900 | 7,809,530 | 7,818,990 | 9,113,960 | 8,456,930 | 6,804,510 | 8,244,600 | 7,609,070 | 8,068,220 | 94,275,240 |
| | 対前年比 | 106.8 | 123.0 | 120.9 | 112.7 | 120.0 | 124.9 | 121.5 | 125.7 | 114.6 | 110.9 | 119.6 | 120.7 | 118.3 |
| 福井県 | 平成29年 | 4,970 | 4,930 | 3,850 | 8,230 | 6,200 | 4,270 | 4,910 | 2,950 | 2,780 | 6,390 | 6,110 | 5,590 | 61,160 |
| | 平成30年 | 4,370 | 6,010 | 5,050 | 11,060 | 8,610 | 6,740 | 5,900 | 5,370 | 3,870 | 5,060 | 7,640 | 6,180 | 75,860 |
| | 対前年比 | 87.9 | 121.9 | 131.2 | 134.4 | 138.9 | 157.8 | 120.2 | 182.0 | 139.2 | 79.2 | 125.0 | 110.6 | 124.0 |
| 北陸3県 | 平成29年 | 75,130 | 64,680 | 56,400 | 185,670 | 147,210 | 81,720 | 73,470 | 72,790 | 61,170 | 130,890 | 100,000 | 77,040 | 1,126,120 |
| | 平成30年 | 84,230 | 91,710 | 86,740 | 199,950 | 161,220 | 96,870 | 95,010 | 96,440 | 92,170 | 135,480 | 124,160 | 92,010 | 1,356,010 |
| | 対前年比 | 112.1 | 141.8 | 153.8 | 107.7 | 109.5 | 118.5 | 129.3 | 132.5 | 150.7 | 103.5 | 124.2 | 119.4 | 120.4 |

※観光庁「宿泊旅行統計調査」による(確定値)。
 ※端数処理により、合計値及び割合が異なる場合がある。
 ※当局管内は、新潟県・長野県・富山県・石川県、北陸3県は、富山県・石川県・福井県。

3. 外国人比率(注1)



注1 外国人比率とは、延べ宿泊者数に対する外国人延べ宿泊者数の割合。
 [外国人比率] = [外国人延べ宿泊者数] ÷ [延べ宿泊者数] × 100

※北陸3県は、富山県・石川県・福井県。

※観光庁「宿泊旅行統計調査」による(確定値)。

3-2. 外国人比率(注1)

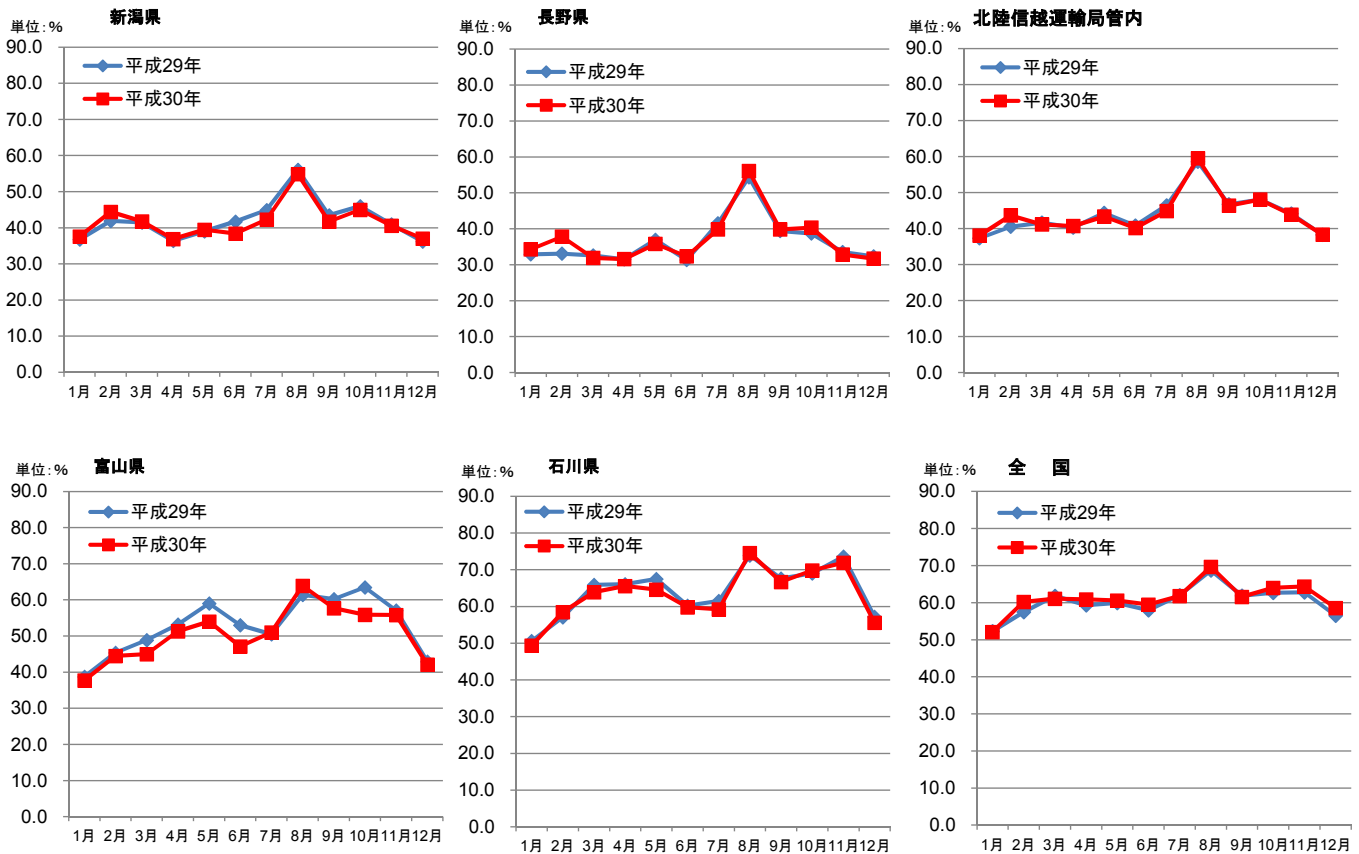
単位: %

| 県別 | 年別 | 1月 | 2月 | 3月 | 4月 | 5月 | 6月 | 7月 | 8月 | 9月 | 10月 | 11月 | 12月 | 計 |
|------|-------|------|------|------|------|------|------|------|------|------|------|------|------|------|
| 新潟県 | 平成29年 | 7.8 | 6.9 | 2.8 | 2.8 | 1.5 | 1.5 | 2.3 | 1.1 | 2.5 | 2.1 | 2.0 | 4.1 | 3.1 |
| | 平成30年 | 6.8 | 7.4 | 2.7 | 3.8 | 2.5 | 2.3 | 4.8 | 3.8 | 3.9 | 2.5 | 2.5 | 6.4 | 4.1 |
| | 対前年比 | -1.0 | +0.5 | -0.1 | +1.0 | +1.0 | +0.8 | +2.5 | +2.7 | +1.4 | +0.4 | +0.5 | +2.3 | +1.0 |
| 長野県 | 平成29年 | 11.3 | 10.5 | 6.1 | 13.3 | 8.1 | 6.5 | 4.7 | 2.6 | 4.2 | 7.9 | 6.9 | 10.3 | 7.2 |
| | 平成30年 | 13.4 | 14.0 | 7.9 | 13.7 | 10.2 | 7.3 | 5.4 | 2.7 | 4.9 | 8.4 | 7.5 | 12.0 | 8.3 |
| | 対前年比 | +2.1 | +3.5 | +1.8 | +0.4 | +2.1 | +0.8 | +0.7 | +0.1 | +0.7 | +0.5 | +0.6 | +1.7 | +1.1 |
| 富山県 | 平成29年 | 5.5 | 4.8 | 4.3 | 15.7 | 13.1 | 8.2 | 6.0 | 3.6 | 4.5 | 10.1 | 7.4 | 4.6 | 7.4 |
| | 平成30年 | 5.8 | 6.2 | 4.6 | 16.3 | 15.9 | 10.3 | 5.8 | 4.8 | 6.1 | 9.3 | 6.5 | 5.5 | 8.1 |
| | 対前年比 | +0.3 | +1.4 | +0.3 | +0.6 | +2.8 | +2.1 | -0.2 | +1.2 | +1.6 | -0.8 | -0.9 | +0.9 | +0.7 |
| 石川県 | 平成29年 | 9.7 | 7.8 | 5.3 | 18.1 | 11.6 | 8.2 | 6.8 | 5.5 | 6.2 | 10.5 | 8.6 | 9.4 | 8.9 |
| | 平成30年 | 11.4 | 11.6 | 8.6 | 18.5 | 13.1 | 8.9 | 9.7 | 6.7 | 8.7 | 11.3 | 10.9 | 10.2 | 10.7 |
| | 対前年比 | +1.7 | +3.8 | +3.3 | +0.4 | +1.5 | +0.7 | +2.9 | +1.2 | +2.5 | +0.8 | +2.3 | +0.8 | +1.8 |
| 当局管内 | 平成29年 | 9.6 | 8.5 | 4.8 | 12.4 | 8.0 | 5.8 | 4.6 | 2.8 | 4.2 | 7.3 | 6.2 | 8.0 | 6.5 |
| | 平成30年 | 10.8 | 11.2 | 6.4 | 13.1 | 9.7 | 6.8 | 6.1 | 3.8 | 5.6 | 7.8 | 7.2 | 9.6 | 7.8 |
| | 対前年比 | +1.2 | +2.7 | +1.6 | +0.7 | +1.7 | +1.0 | +1.5 | +1.0 | +1.4 | +0.5 | +1.0 | +1.6 | +1.3 |
| 全国 | 平成29年 | 17.3 | 16.3 | 13.8 | 19.7 | 15.1 | 16.3 | 16.4 | 11.8 | 14.1 | 17.0 | 15.1 | 16.6 | 15.6 |
| | 平成30年 | 17.9 | 18.9 | 16.1 | 20.9 | 17.6 | 18.9 | 19.3 | 14.2 | 15.3 | 17.7 | 16.8 | 18.4 | 17.5 |
| | 対前年比 | +0.6 | +2.6 | +2.3 | +1.2 | +2.5 | +2.6 | +2.9 | +2.4 | +1.2 | +0.7 | +1.7 | +1.8 | +1.9 |
| 福井県 | 平成29年 | 2.0 | 1.9 | 1.2 | 3.4 | 2.2 | 1.8 | 1.5 | 0.6 | 0.9 | 2.2 | 1.9 | 2.0 | 1.7 |
| | 平成30年 | 1.8 | 2.5 | 1.6 | 4.0 | 2.9 | 2.3 | 1.7 | 1.0 | 1.0 | 1.3 | 2.1 | 1.8 | 1.9 |
| | 対前年比 | -0.2 | +0.6 | +0.4 | +0.6 | +0.7 | +0.5 | +0.2 | +0.4 | +0.1 | -0.9 | +0.2 | -0.2 | +0.2 |
| 北陸3県 | 平成29年 | 7.0 | 5.8 | 4.2 | 14.7 | 10.1 | 6.9 | 5.4 | 3.8 | 4.6 | 8.8 | 6.8 | 6.5 | 6.9 |
| | 平成30年 | 7.9 | 8.4 | 6.2 | 15.0 | 11.6 | 7.7 | 6.8 | 4.7 | 6.2 | 8.4 | 7.9 | 7.0 | 8.0 |
| | 対前年比 | +0.9 | +2.6 | +2.0 | +0.3 | +1.5 | +0.8 | +1.4 | +0.9 | +1.6 | -0.4 | +1.1 | +0.5 | +1.1 |

※観光庁「宿泊旅行統計調査」による(確定値)。
 ※端数処理により、合計値及び割合が異なる場合がある。
 ※当局管内は、新潟県・長野県・富山県・石川県。北陸3県は、富山県・石川県・福井県。

注1 外国人比率とは、延べ宿泊者数に対する外国人延べ宿泊者数の割合。
 [外国人比率] = [外国人延べ宿泊者数] ÷ [延べ宿泊者数] × 100

4. 宿泊施設の客室稼働率



※観光庁「宿泊旅行統計調査」による(確定値)。

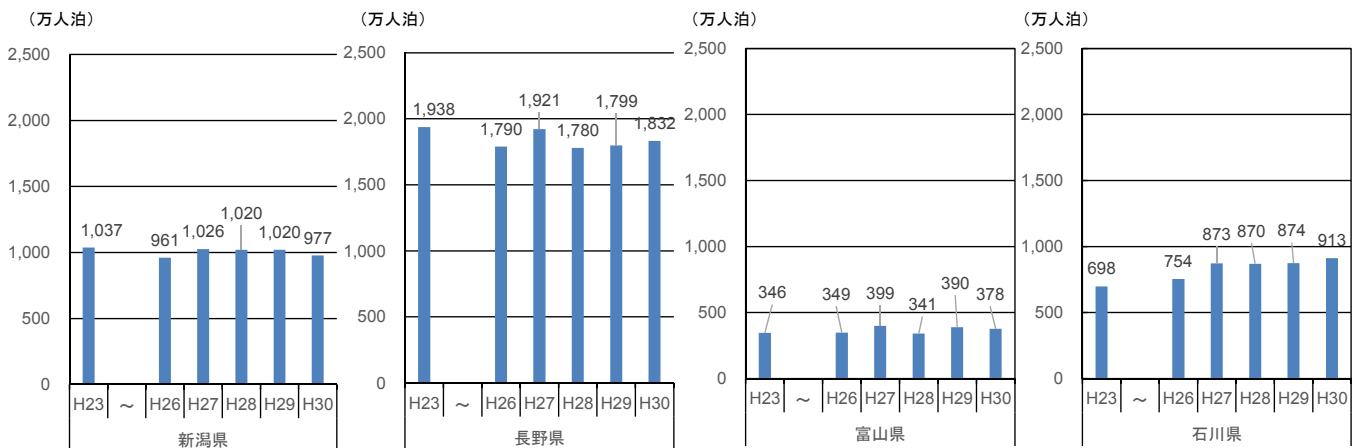
4-2. 宿泊施設の客室稼働率

| 新潟県 | | | | 長野県 | | | | 北陸信越運輸局管内 | | | |
|-----|-----------------|-----------------|-------|-----|-----------------|-----------------|-------|-----------|-----------------|-----------------|-------|
| 月 | 平成29年 (単位:%) | 平成30年 (単位:%) | ポイント差 | 月 | 平成29年 (単位:%) | 平成30年 (単位:%) | ポイント差 | 月 | 平成29年 (単位:%) | 平成30年 (単位:%) | ポイント差 |
| 1月 | 36.8 | 37.6 | +0.8 | 1月 | 32.9 | 34.3 | +1.4 | 1月 | 37.3 | 38.0 | +0.7 |
| 2月 | 41.9 | 44.4 | +2.5 | 2月 | 33.1 | 37.8 | +4.7 | 2月 | 40.5 | 43.6 | +3.1 |
| 3月 | 41.5 | 41.8 | +0.3 | 3月 | 32.6 | 31.9 | -0.7 | 3月 | 41.6 | 41.1 | -0.5 |
| 4月 | 36.4 | 36.9 | +0.5 | 4月 | 31.5 | 31.6 | +0.1 | 4月 | 40.2 | 40.7 | +0.5 |
| 5月 | 39.0 | 39.5 | +0.5 | 5月 | 36.9 | 35.8 | -1.1 | 5月 | 44.3 | 43.3 | -1.0 |
| 6月 | 41.7 | 38.4 | -3.3 | 6月 | 31.3 | 32.3 | +1.0 | 6月 | 40.8 | 40.1 | -0.7 |
| 7月 | 44.9 | 42.3 | -2.6 | 7月 | 41.5 | 39.8 | -1.7 | 7月 | 46.4 | 44.8 | -1.6 |
| 8月 | 56.1 | 54.9 | -1.2 | 8月 | 54.3 | 56.1 | +1.8 | 8月 | 58.5 | 59.5 | +1.0 |
| 9月 | 43.5 | 41.7 | -1.8 | 9月 | 39.4 | 39.8 | +0.4 | 9月 | 46.7 | 46.3 | -0.4 |
| 10月 | 46.0 | 45.0 | -1.0 | 10月 | 38.7 | 40.3 | +1.6 | 10月 | 48.0 | 48.0 | 0.0 |
| 11月 | 41.0 | 40.6 | -0.4 | 11月 | 33.5 | 32.8 | -0.7 | 11月 | 44.1 | 43.8 | -0.3 |
| 12月 | 36.2 | 37.0 | +0.8 | 12月 | 32.3 | 31.7 | -0.6 | 12月 | 38.2 | 38.3 | +0.1 |
| 年計 | 42.2 | 41.7 | -0.5 | 年計 | 36.6 | 37.1 | +0.5 | 年計 | 44.0 | 44.0 | 0.0 |

| 富山県 | | | | 石川県 | | | | 全国 | | | |
|-----|-----------------|-----------------|-------|-----|-----------------|-----------------|-------|-----|-----------------|-----------------|-------|
| 月 | 平成29年 (単位:%) | 平成30年 (単位:%) | ポイント差 | 月 | 平成29年 (単位:%) | 平成30年 (単位:%) | ポイント差 | 月 | 平成29年 (単位:%) | 平成30年 (単位:%) | ポイント差 |
| 1月 | 38.7 | 37.7 | -1.0 | 1月 | 50.6 | 49.4 | -1.2 | 1月 | 52.3 | 52.1 | -0.2 |
| 2月 | 45.4 | 44.5 | -0.9 | 2月 | 57.1 | 58.5 | +1.4 | 2月 | 57.5 | 60.2 | +2.7 |
| 3月 | 48.9 | 45.0 | -3.9 | 3月 | 65.9 | 63.9 | -2.0 | 3月 | 61.8 | 61.1 | -0.7 |
| 4月 | 53.2 | 51.3 | -1.9 | 4月 | 66.1 | 65.6 | -0.5 | 4月 | 59.3 | 60.9 | +1.6 |
| 5月 | 59.0 | 54.0 | -5.0 | 5月 | 67.5 | 64.6 | -2.9 | 5月 | 59.9 | 60.6 | +0.7 |
| 6月 | 53.0 | 47.1 | -5.9 | 6月 | 60.2 | 59.8 | -0.4 | 6月 | 58.0 | 59.5 | +1.5 |
| 7月 | 50.5 | 51.0 | +0.5 | 7月 | 61.5 | 59.2 | -2.3 | 7月 | 62.0 | 61.8 | -0.2 |
| 8月 | 61.4 | 63.9 | +2.5 | 8月 | 73.9 | 74.6 | +0.7 | 8月 | 68.7 | 69.7 | +1.0 |
| 9月 | 60.2 | 57.7 | -2.5 | 9月 | 67.6 | 66.7 | -0.9 | 9月 | 61.9 | 61.6 | -0.3 |
| 10月 | 63.5 | 55.9 | -7.6 | 10月 | 69.0 | 69.8 | +0.8 | 10月 | 62.7 | 64.0 | +1.3 |
| 11月 | 57.1 | 55.8 | -1.3 | 11月 | 73.6 | 71.9 | -1.7 | 11月 | 62.8 | 64.4 | +1.6 |
| 12月 | 42.9 | 42.1 | -0.8 | 12月 | 57.2 | 55.6 | -1.6 | 12月 | 56.5 | 58.6 | +2.1 |
| 年計 | 53.1 | 50.4 | -2.7 | 年計 | 64.4 | 63.3 | -1.1 | 年計 | 60.5 | 61.2 | +0.7 |

※観光庁「宿泊旅行統計調査」による(確定値)。

【参考】年別・延べ宿泊者数の推移

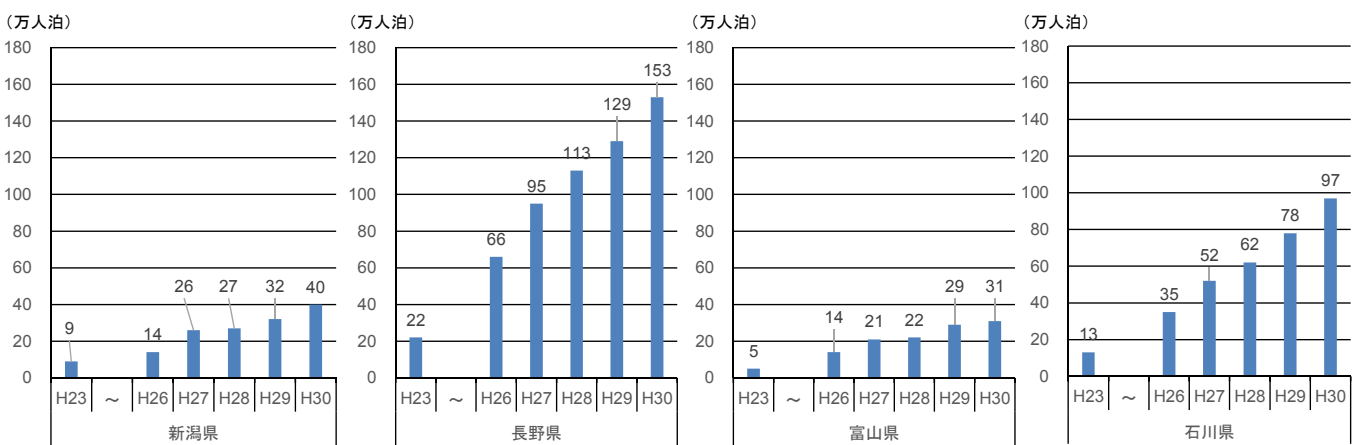


(単位:人泊)

| | 平成23年 | ~ | 平成26年 | 対前年比 (%) | 平成27年 | 対前年比 (%) | 平成28年 | 対前年比 (%) | 平成29年 | 対前年比 (%) | 平成30年 | 対前年比 (%) |
|---------|-------------|---|-------------|----------|-------------|----------|-------------|----------|-------------|----------|-------------|----------|
| 新潟県 | 10,365,090 | | 9,607,330 | 99.3 | 10,259,960 | 106.8 | 10,204,650 | 99.5 | 10,202,050 | 100.0 | 9,770,880 | 95.7 |
| 長野県 | 19,375,310 | | 17,897,190 | 95.4 | 19,213,380 | 107.4 | 17,804,660 | 92.7 | 17,989,080 | 101.0 | 18,324,790 | 102.9 |
| 富山県 | 3,455,020 | | 3,489,160 | 91.3 | 3,990,920 | 114.4 | 3,408,470 | 85.4 | 3,895,490 | 114.3 | 3,780,400 | 110.9 |
| 石川県 | 6,976,680 | | 7,543,170 | 101.3 | 8,729,520 | 115.7 | 8,696,500 | 99.6 | 8,736,680 | 100.5 | 9,130,810 | 105.0 |
| 北陸信越運輸局 | 40,172,110 | | 38,536,840 | 97.1 | 42,193,780 | 109.5 | 40,114,270 | 95.1 | 40,823,310 | 101.8 | 41,006,880 | 102.2 |
| 全国 | 417,234,450 | | 473,501,950 | 101.6 | 504,078,370 | 106.5 | 492,485,160 | 97.7 | 509,596,860 | 103.5 | 538,001,500 | 109.2 |

※観光庁「宿泊旅行統計調査」による(確定値)。
※端数処理により、合計値が異なる場合がある。

【参考】年別・外国人延べ宿泊者数の推移



(単位:人泊)

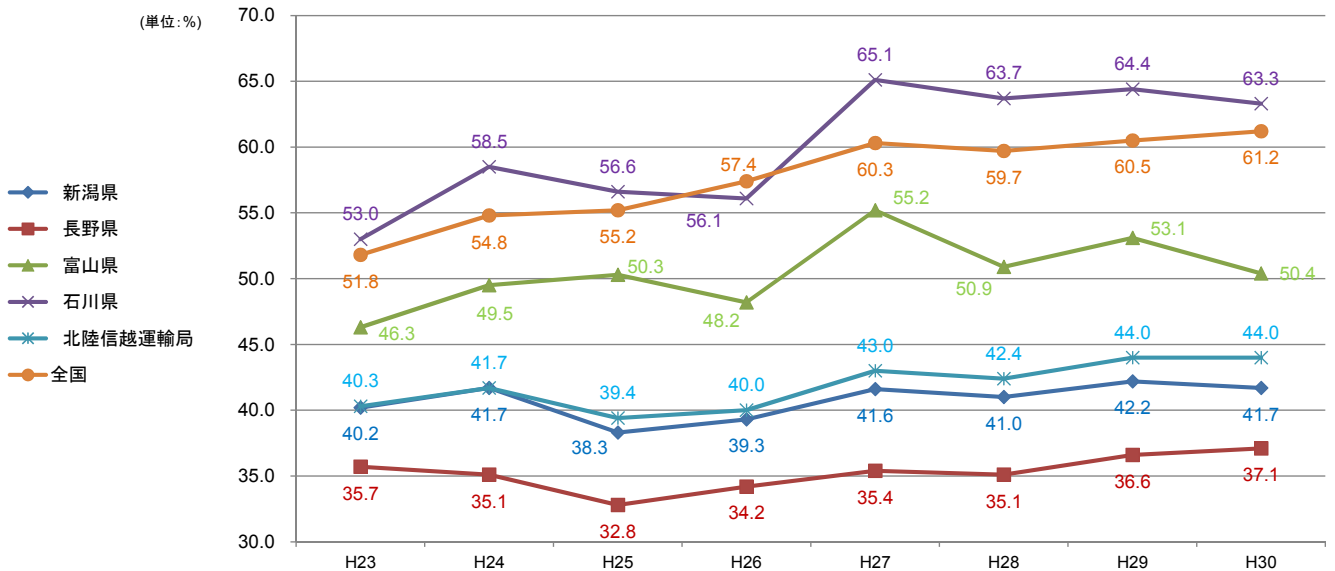
| | 平成23年 | ~ | 平成26年 | 対前年比 (%) | 平成27年 | 対前年比 (%) | 平成28年 | 対前年比 (%) | 平成29年 | 対前年比 (%) | 平成30年 | 対前年比 (%) |
|---------|------------|---|------------|----------|------------|----------|------------|----------|------------|----------|------------|----------|
| 新潟県 | 91,250 | | 135,520 | 127.2 | 262,500 | 193.7 | 267,020 | 101.7 | 315,400 | 118.1 | 404,890 | 128.4 |
| 長野県 | 224,140 | | 660,480 | 121.6 | 947,450 | 143.4 | 1,134,940 | 119.8 | 1,289,960 | 113.7 | 1,527,160 | 118.4 |
| 富山県 | 51,160 | | 142,070 | 104.2 | 207,790 | 146.3 | 222,270 | 107.0 | 287,720 | 129.4 | 306,200 | 106.4 |
| 石川県 | 126,260 | | 348,290 | 106.7 | 517,430 | 148.6 | 623,460 | 120.5 | 777,240 | 124.7 | 973,950 | 125.3 |
| 北陸信越運輸局 | 492,800 | | 1,286,360 | 115.7 | 1,935,180 | 150.4 | 2,247,700 | 116.1 | 2,670,330 | 118.8 | 3,212,210 | 120.3 |
| 全国 | 18,415,690 | | 44,824,600 | 133.8 | 65,614,600 | 146.4 | 69,388,940 | 105.8 | 79,690,590 | 114.8 | 94,275,240 | 118.3 |

※観光庁「宿泊旅行統計調査」による(確定値)。
※端数処理により、合計値が異なる場合がある。

【参考】年別・客室稼働率の推移

(単位 %)

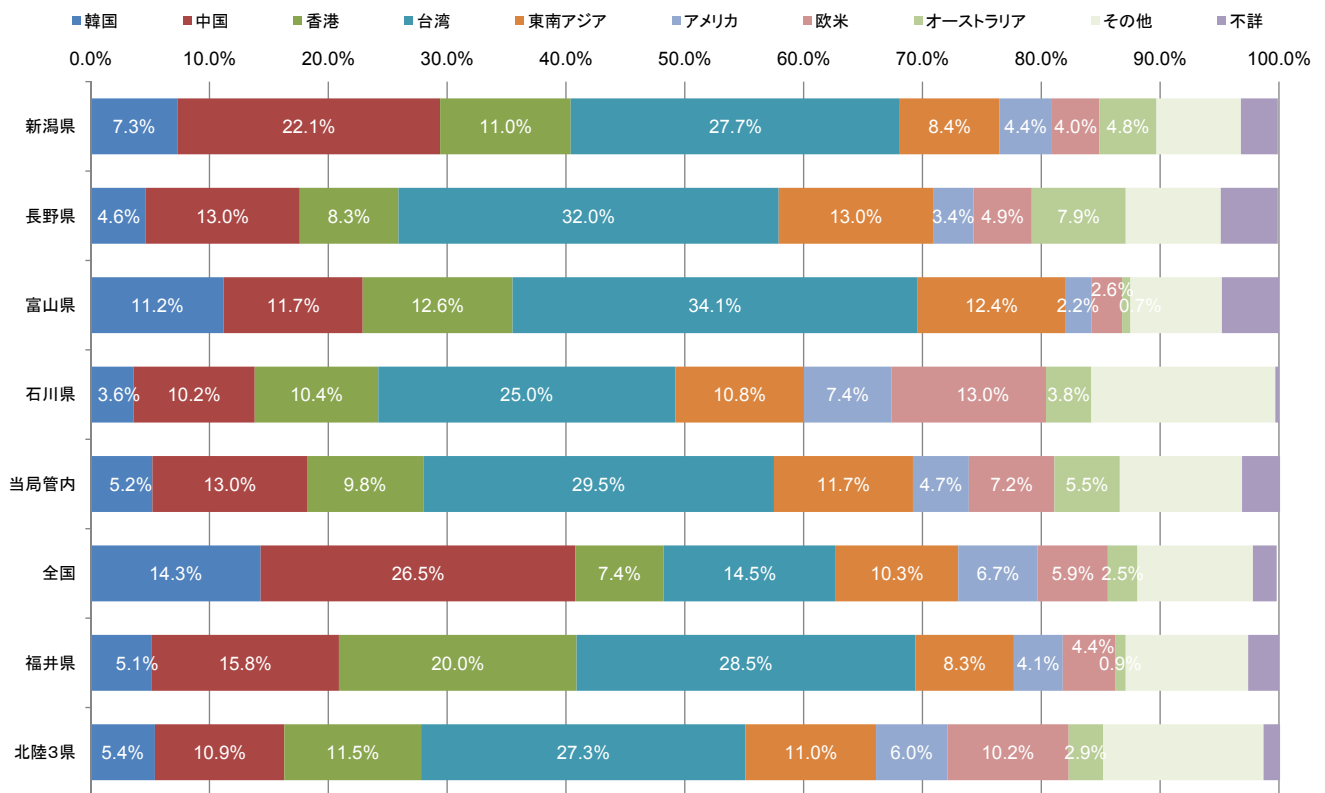
| | 平成 23年 | 平成 24年 | 対前年 ポイント差 | 平成 25年 | 対前年 ポイント差 | 平成 26年 | 対前年 ポイント差 | 平成 27年 | 対前年 ポイント差 | 平成 28年 | 対前年 ポイント差 | 平成 29年 | 対前年 ポイント差 | 平成 30年 | 対前年 ポイント差 |
|-------------|-----------|-----------|--------------|-----------|--------------|-----------|--------------|-----------|--------------|-----------|--------------|-----------|--------------|-----------|--------------|
| 新潟県 | 40.2 | 41.7 | +1.5 | 38.3 | -3.4 | 39.3 | +1.0 | 41.6 | +2.3 | 41.0 | -0.6 | 42.2 | +1.2 | 41.7 | -0.5 |
| 長野県 | 35.7 | 35.1 | -0.6 | 32.8 | -2.3 | 34.2 | +1.4 | 35.4 | +1.2 | 35.1 | -0.3 | 36.6 | +1.5 | 37.1 | +0.5 |
| 富山県 | 46.3 | 49.5 | +3.2 | 50.3 | +0.8 | 48.2 | -2.1 | 55.2 | +7.0 | 50.9 | -4.3 | 53.1 | +2.2 | 50.4 | -2.7 |
| 石川県 | 53.0 | 58.5 | +5.5 | 56.6 | -1.9 | 56.1 | -0.5 | 65.1 | +9.0 | 63.7 | -1.4 | 64.4 | +0.7 | 63.3 | -1.1 |
| 北陸信越 運輸局 | 40.3 | 41.7 | +1.4 | 39.4 | -2.3 | 40.0 | +0.6 | 43.0 | +3.0 | 42.4 | -0.6 | 44.0 | +1.6 | 44.0 | 0.0 |
| 全国 | 51.8 | 54.8 | +3.0 | 55.2 | +0.4 | 57.4 | +2.2 | 60.3 | +2.9 | 59.7 | -0.6 | 60.5 | +0.8 | 61.2 | +0.7 |



※観光庁「宿泊旅行統計調査」による(確定値)。

【参考】国籍(出身地)別外国人延べ宿泊者数構成比

平成30年



※観光庁「宿泊旅行統計調査」による(確定値)。
 ※従業者数10人以上の施設。
 ※端数処理により、合計値が異なる場合がある。

※東南アジア=シンガポール・タイ・マレーシア・インドネシア・ベトナム・フィリピン
 ※欧州=ドイツ・イギリス・フランス・ロシア・イタリア・スペイン