

平成30年8月9日

北陸信越運輸局

**北陸信越運輸局管内の宿泊旅行統計の集計結果
平成29年・年間値（確定値）について**

平成29年の北陸信越運輸局管内（新潟県、長野県、富山県、石川県）の宿泊旅行統計の集計結果については、平成30年3月13日に「年間値（速報値）」を公表したところですが、今般、観光庁において「年間値（確定値）」^{（注1）}が取りまとめられたことを受け、北陸信越運輸局管内の集計結果（平成29年・年間値（確定値））を取りまとめました。

1. 延べ宿泊者数（P1～P2）

平成29年（1～12月）の管内の延べ宿泊者数については、管内4県計が4,082万人泊で前年比は1.8%増、新潟県が1,020万人泊で同増減無し、長野県が1,799万人泊で同1.0%増、富山県が390万人泊で同14.3%増、石川県が874万人泊で同0.5%増であった。

なお、全国は50,960万人泊で同3.5%増であった。

2. 外国人延べ宿泊者数（P3～P4）

平成29年（1～12月）の管内の外国人延べ宿泊者数については、管内4県計が267万人泊で前年比は18.8%増、新潟県が32万人泊で同18.1%増、長野県が129万人泊で同13.7%増、富山県が29万人泊で同29.4%増、石川県が78万人泊で同24.7%増であった。

なお、全国は7,969万人泊で同14.8%増であった。

3. 外国人比率（P5～P6）

平成29年（1～12月）の管内の外国人比率^{（注2）}については、管内4県計が6.5%で前年比は0.9ポイント増、新潟県が3.1%で同0.5ポイント増、長野県が7.2%で同0.8ポイント増、富山県が7.4%で同0.9ポイント増、石川県が8.9%で同1.7ポイント増であった。

なお、全国は15.6%で同1.5ポイント増であった。

4. 宿泊施設の客室稼働率（P7～P8）

平成29年（1～12月）の管内の宿泊施設の客室稼働率については、管内4県計が44.0%で前年比は1.6ポイント増、新潟県が42.2%で同1.2ポイント増、長野県が36.6%で同1.5ポイント増、富山県が53.1%で同2.2ポイント増、石川県が64.4%で同0.7ポイント増であった。

なお、全国は60.5%で同0.8ポイント増であった。

（注1）速報値の公表後に回収した調査票の情報をデータとして取り込み、あらためて再集計を実施したものを。

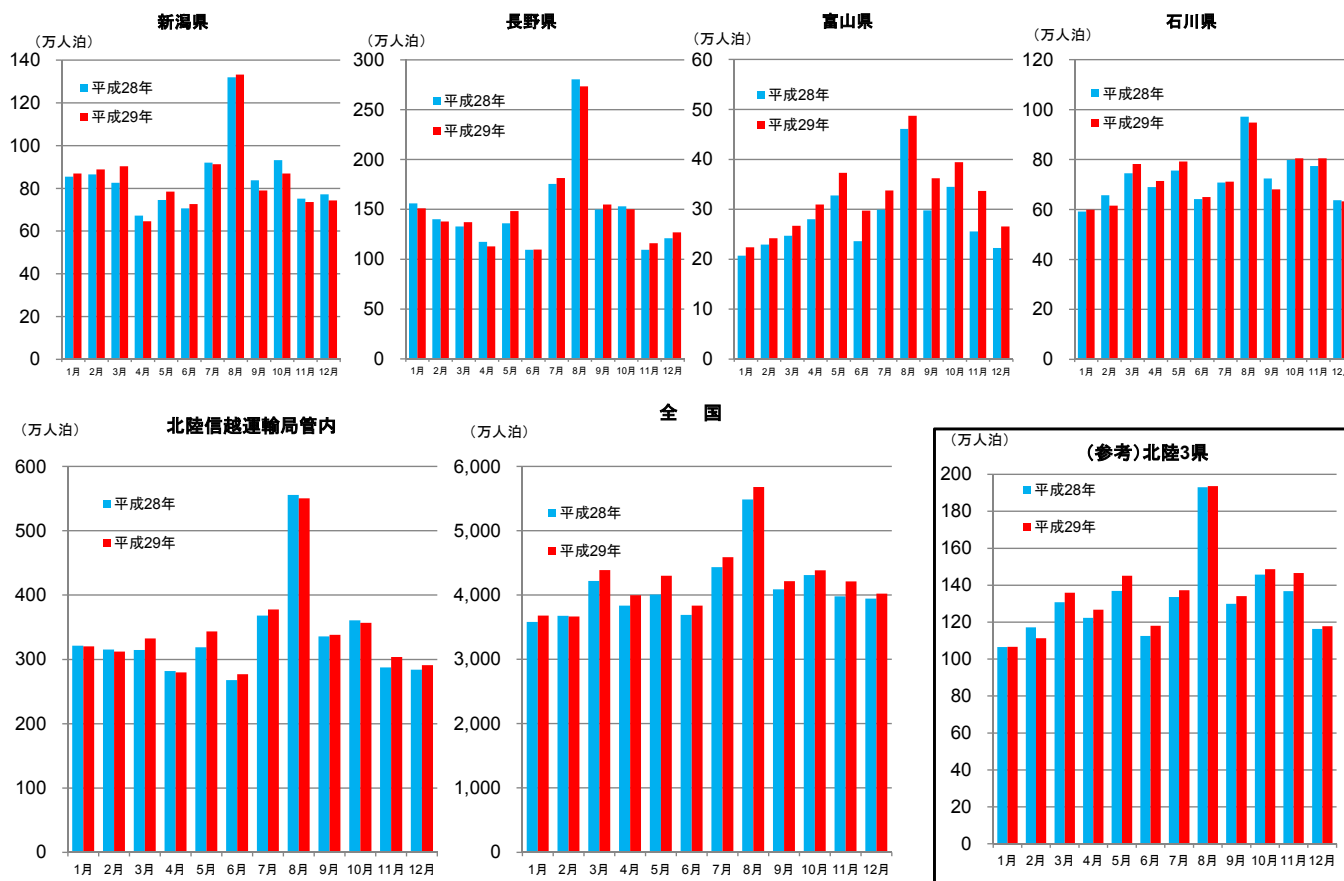
（注2）外国人比率とは、延べ宿泊者数に対する外国人延べ宿泊者数の割合。

[外国人比率] = [外国人延べ宿泊者数] ÷ [延べ宿泊者数] × 100

【連絡先】

北陸信越運輸局 観光部 観光企画課 中村、渡邊
電話 025-285-9181

1. 延べ宿泊者数



※観光庁「宿泊旅行統計調査」による(確定値)。

※北陸3県は、富山県・石川県・福井県。 1

1-2. 延べ宿泊者数

(単位は人泊。なお、対前年比の単位は%)

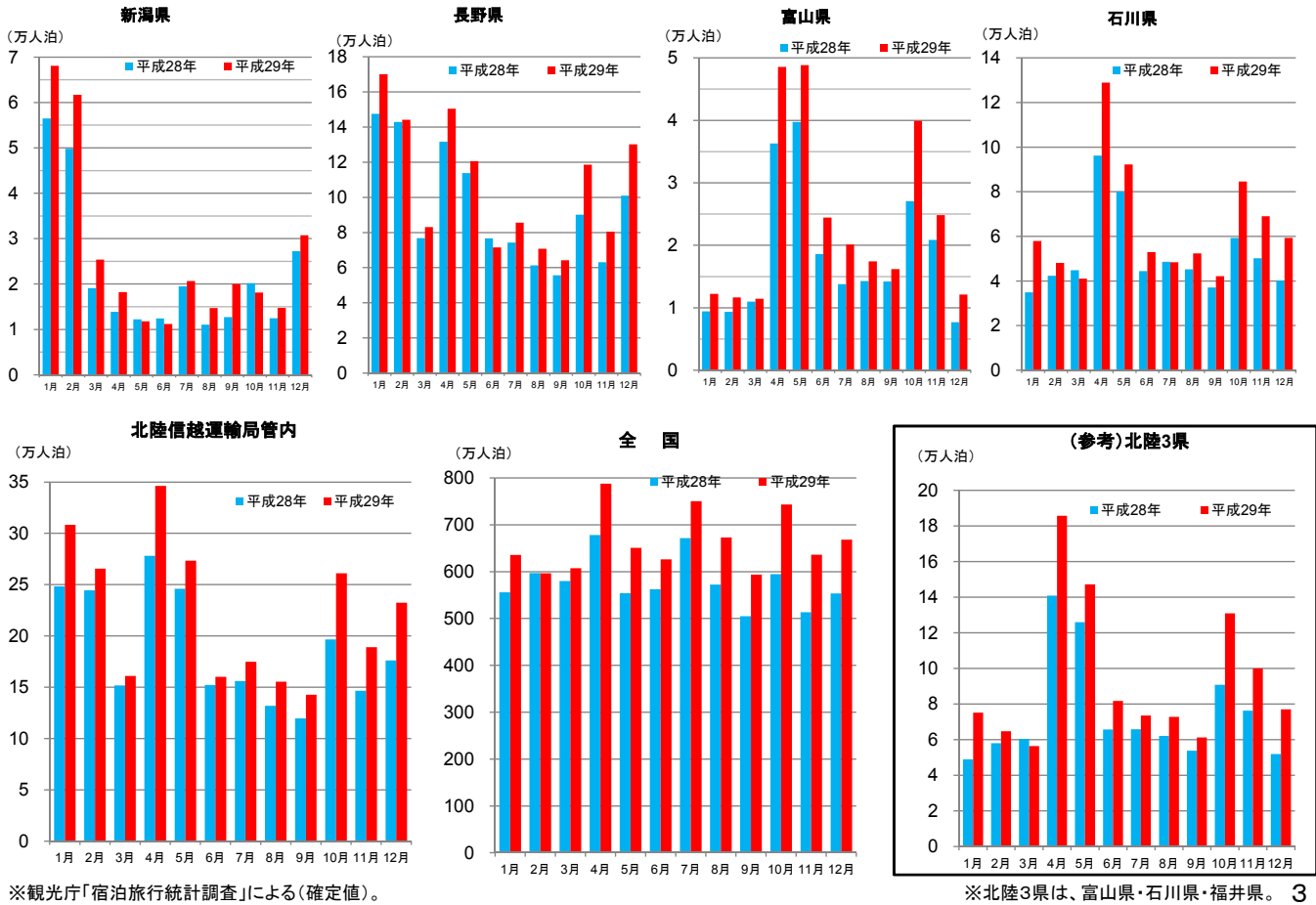
県別	年別	1月	2月	3月	4月	5月	6月	7月	8月	9月	10月	11月	12月	計
新潟県	平成28年	854,860	864,960	826,490	672,560	745,660	706,490	920,180	1,319,510	838,120	931,640	751,730	772,460	10,204,650
	平成29年	869,360	888,440	903,770	645,650	784,650	726,320	912,870	1,332,160	789,980	869,640	735,680	743,510	10,202,050
	対前年比	101.7	102.7	109.4	96.0	105.2	102.8	99.2	101.0	94.3	93.3	97.9	96.3	100.0
長野県	平成28年	1,558,710	1,401,580	1,327,170	1,174,860	1,358,800	1,094,370	1,754,870	2,803,120	1,497,310	1,531,190	1,093,570	1,209,100	17,804,660
	平成29年	1,509,490	1,377,170	1,371,770	1,127,650	1,482,930	1,096,010	1,813,230	2,734,290	1,548,240	1,499,630	1,160,190	1,268,470	17,989,080
	対前年比	96.8	98.3	103.4	96.0	109.1	100.1	103.3	97.5	103.4	97.9	106.1	104.9	101.0
富山県	平成28年	207,250	229,470	246,870	280,230	327,570	236,050	299,090	461,200	297,640	344,730	255,660	222,720	3,408,470
	平成29年	223,760	241,880	266,940	309,490	372,990	297,280	337,510	487,100	362,270	394,140	336,560	265,580	3,895,490
	対前年比	108.0	105.4	108.1	110.4	113.9	125.9	112.8	105.6	121.7	114.3	131.6	119.2	114.3
石川県	平成28年	592,260	657,190	745,430	690,100	755,680	642,090	707,510	971,950	724,640	798,320	774,270	637,050	8,696,500
	平成29年	598,830	615,730	782,690	713,900	792,640	649,770	711,500	948,610	680,320	804,840	805,040	632,800	8,736,680
	対前年比	101.1	93.7	105.0	103.4	104.9	101.2	100.6	97.6	93.9	100.8	104.0	99.3	100.5
当局管内	平成28年	3,213,080	3,153,200	3,145,960	2,817,750	3,187,710	2,679,000	3,681,650	5,555,780	3,357,710	3,605,880	2,875,220	2,841,330	40,114,270
	平成29年	3,201,440	3,123,230	3,325,180	2,796,700	3,433,210	2,769,380	3,775,110	5,502,160	3,380,810	3,568,250	3,037,470	2,910,370	40,823,310
	対前年比	99.6	99.0	105.7	99.3	107.7	103.4	102.5	99.0	100.7	99.0	105.6	102.4	101.8
全国	平成28年	35,821,190	36,775,420	42,178,210	38,330,190	40,056,510	36,895,570	44,332,270	54,851,290	40,890,550	43,107,390	39,792,340	39,454,220	492,485,160
	平成29年	36,792,560	36,661,700	43,862,830	39,955,140	43,002,660	38,329,850	45,887,250	56,797,700	42,161,920	43,824,150	42,109,900	40,211,200	509,596,860
	対前年比	102.7	99.7	104.0	104.2	107.4	103.9	103.5	103.5	103.1	101.7	105.8	101.9	103.5
福井県	平成28年	265,580	285,280	315,130	252,850	286,150	246,990	329,810	496,660	276,410	313,780	337,420	303,120	3,709,190
	平成29年	244,390	254,860	309,130	243,510	286,170	233,070	323,860	500,360	298,720	288,000	324,650	280,040	3,586,770
	対前年比	92.0	89.3	98.1	96.3	100.0	94.4	98.2	100.7	108.1	91.8	96.2	92.4	96.7
北陸3県	平成28年	1,065,090	1,171,940	1,307,430	1,223,180	1,369,400	1,125,130	1,336,410	1,929,810	1,298,690	1,456,830	1,367,350	1,162,890	15,814,160
	平成29年	1,066,980	1,112,470	1,358,760	1,266,900	1,451,800	1,180,120	1,372,870	1,936,070	1,341,310	1,486,980	1,466,250	1,178,420	16,218,940
	対前年比	100.2	94.9	103.9	103.6	106.0	104.9	102.7	100.3	103.3	102.1	107.2	101.3	102.6

※観光庁「宿泊旅行統計調査」による(確定値)。

※端数処理により、合計値及び割合が異なる場合がある。

※当局管内は、新潟県・長野県・富山県・石川県。北陸3県は、富山県・石川県・福井県。

2. 外国人延べ宿泊者数



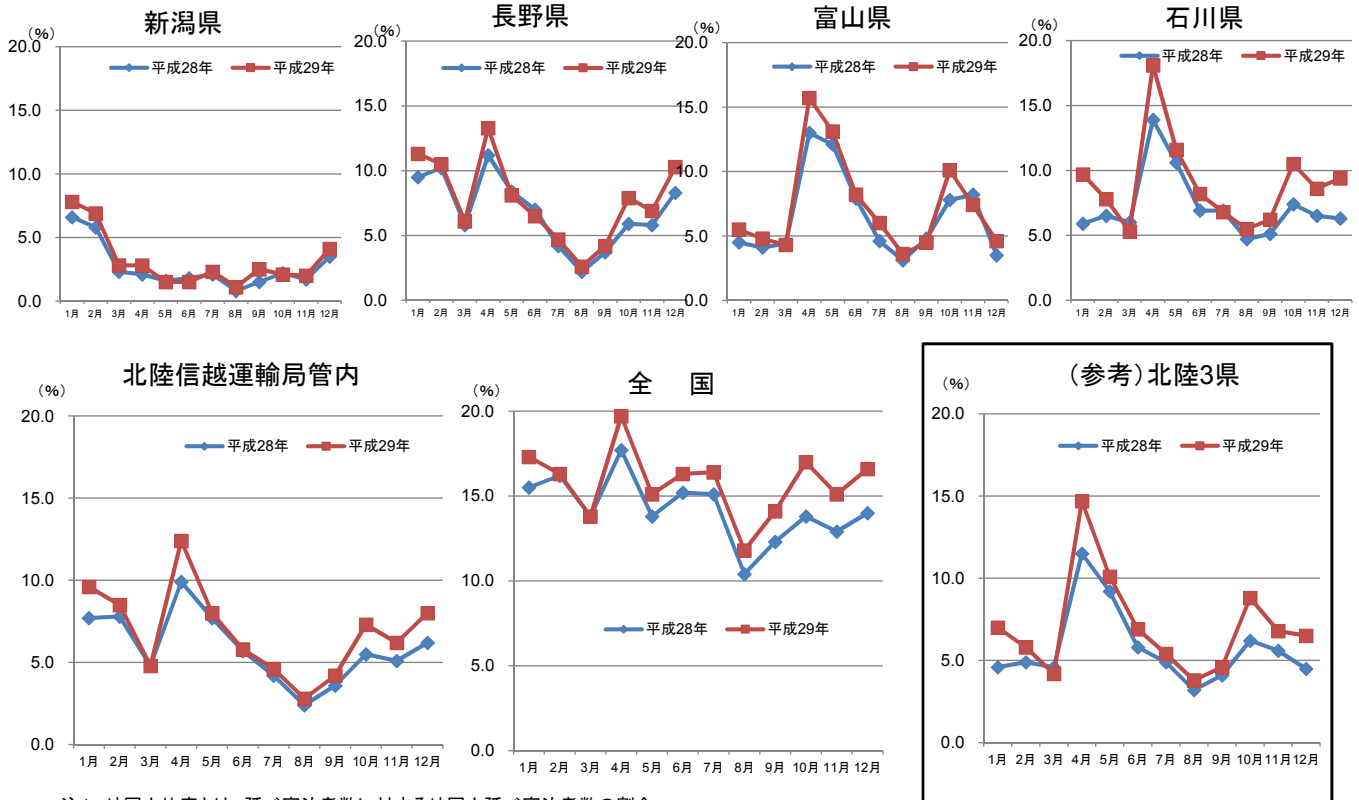
2-2. 外国人延べ宿泊者数

(単位は人泊。なお、対前年比の単位は%)

県別	年別	1月	2月	3月	4月	5月	6月	7月	8月	9月	10月	11月	12月	計
新潟県	平成28年	56,490	49,800	19,080	13,870	12,230	12,430	19,470	11,040	12,720	20,180	12,480	27,230	267,020
	平成29年	68,100	61,720	25,360	18,230	11,800	11,210	20,650	14,730	19,990	18,100	14,770	30,740	315,400
	対前年比	120.6	123.9	132.9	131.4	96.5	90.2	106.1	133.4	157.2	89.7	118.3	112.9	118.1
長野県	平成28年	147,580	142,970	76,760	131,720	113,840	76,700	74,230	61,260	55,640	90,170	63,120	100,950	1,134,940
	平成29年	170,090	144,210	83,130	150,510	120,640	71,530	85,650	70,750	64,270	118,570	80,400	130,220	1,289,960
	対前年比	115.3	100.9	108.3	114.3	106.0	93.3	115.4	115.5	115.5	131.5	127.4	129.0	113.7
富山県	平成28年	9,420	9,360	10,970	36,320	39,730	18,600	13,770	14,280	14,210	27,060	20,860	7,700	222,270
	平成29年	12,220	11,660	11,450	48,550	48,830	24,440	20,110	17,430	16,190	39,900	24,830	12,130	287,720
	対前年比	129.7	124.6	104.4	133.7	122.9	131.4	146.0	122.1	113.9	147.5	119.0	157.5	129.4
石川県	平成28年	34,950	42,400	44,860	96,180	80,140	44,440	48,620	45,270	37,060	59,280	50,140	40,130	623,460
	平成29年	57,940	48,090	41,100	128,890	92,180	53,010	48,450	52,410	42,200	84,600	69,060	59,320	777,240
	対前年比	165.8	113.4	91.6	134.0	115.0	119.3	99.7	115.8	113.9	142.7	137.7	147.8	124.7
当局管内	平成28年	248,430	244,530	151,670	278,080	245,940	152,170	156,080	131,850	119,630	196,680	146,600	176,010	2,247,700
	平成29年	308,340	265,670	161,050	346,190	273,440	160,180	174,870	155,320	142,640	261,170	189,050	232,410	2,670,330
	対前年比	124.1	108.6	106.2	124.5	111.2	105.3	112.0	117.8	119.2	132.8	129.0	132.0	118.8
全国	平成28年	5,561,520	5,970,690	5,800,370	6,780,650	5,540,060	5,625,890	6,716,110	5,726,940	5,048,700	5,948,130	5,134,040	5,535,840	69,388,940
	平成29年	6,358,750	5,967,440	6,071,640	7,876,330	6,506,440	6,261,000	7,503,830	6,728,430	5,938,880	7,436,030	6,359,810	6,681,990	79,690,590
	対前年比	114.3	99.9	104.7	116.2	117.4	111.3	111.7	117.5	117.6	125.0	123.9	120.7	114.8
福井県	平成28年	4,500	6,200	4,480	8,380	6,070	2,590	3,370	2,500	2,520	4,470	5,200	4,080	54,360
	平成29年	4,970	4,930	3,850	8,230	6,200	4,270	4,910	2,950	2,780	6,390	6,110	5,590	61,160
	対前年比	110.4	79.5	85.9	98.2	102.1	164.9	145.7	118.0	110.3	143.0	117.5	137.0	112.5
北陸3県	平成28年	48,870	57,960	60,310	140,880	125,940	65,630	65,760	62,050	53,790	90,810	76,200	51,910	900,090
	平成29年	75,130	64,680	56,400	185,670	147,210	81,720	73,470	72,790	61,170	130,890	100,000	77,040	1,126,120
	対前年比	153.7	111.6	93.5	131.8	116.9	124.5	111.7	117.3	113.7	144.1	131.2	148.4	125.1

※観光庁「宿泊旅行統計調査」による(確定値)。
 ※端数処理により、合計値及び割合が異なる場合がある。
 ※当局管内は、新潟県・長野県・富山県・石川県、北陸3県は、富山県・石川県・福井県。

3. 外国人比率(注1)



注1 外国人比率とは、延べ宿泊者数に対する外国人延べ宿泊者数の割合。
 [外国人比率] = [外国人延べ宿泊者数] ÷ [延べ宿泊者数] × 100

※北陸3県は、富山県・石川県・福井県。

※観光庁「宿泊旅行統計調査」による(確定値)。

3-3. 外国人比率(注1)

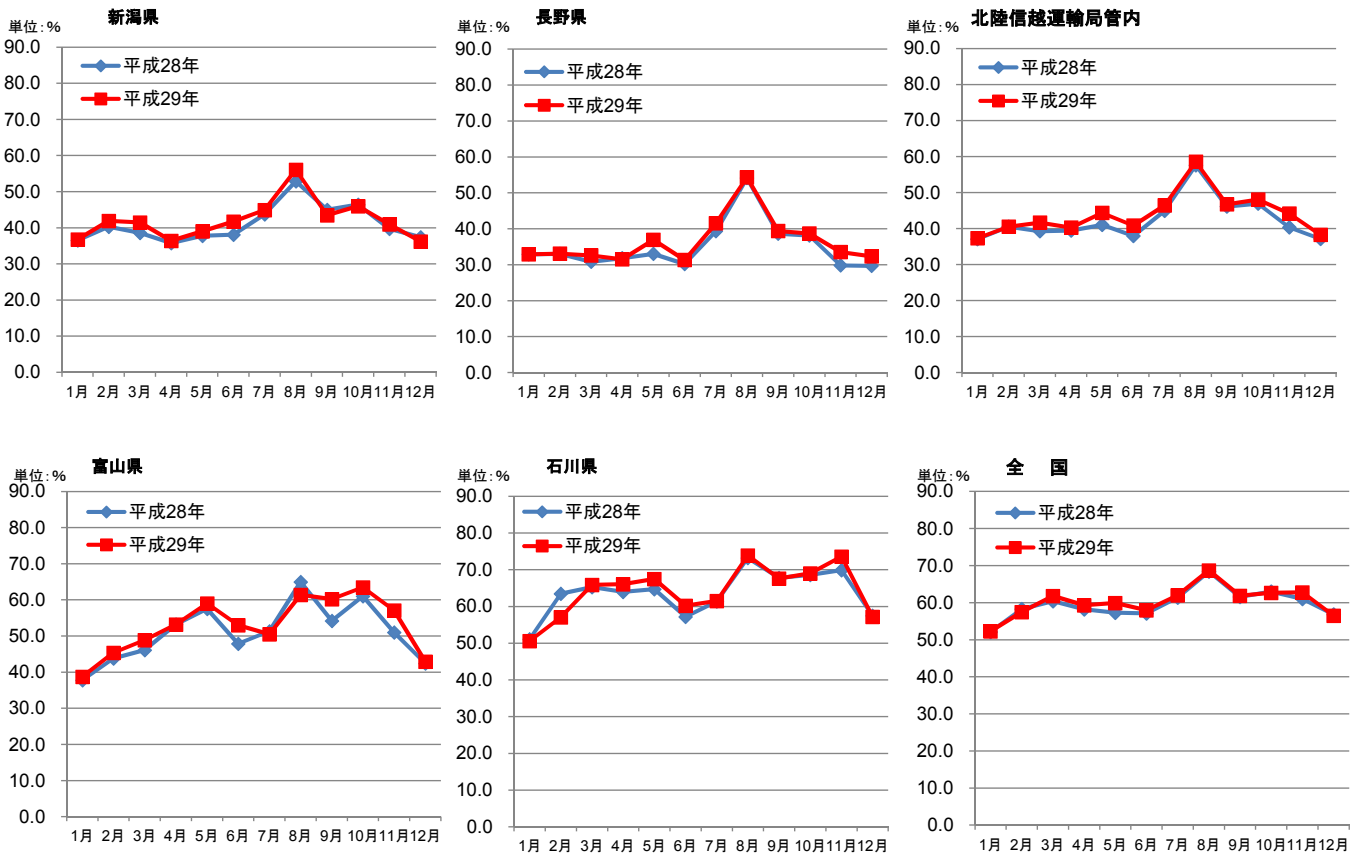
単位: %

県別	年別	1月	2月	3月	4月	5月	6月	7月	8月	9月	10月	11月	12月	計
新潟県	平成28年	6.6	5.8	2.3	2.1	1.6	1.8	2.1	0.8	1.5	2.2	1.7	3.5	2.6
	平成29年	7.8	6.9	2.8	2.8	1.5	1.5	2.3	1.1	2.5	2.1	2.0	4.1	3.1
	対前年比	+1.2	+1.1	+0.5	+0.7	-0.1	-0.3	+0.2	+0.3	+1.0	-0.1	+0.3	+0.6	+0.5
長野県	平成28年	9.5	10.2	5.8	11.2	8.4	7.0	4.2	2.2	3.7	5.9	5.8	8.3	6.4
	平成29年	11.3	10.5	6.1	13.3	8.1	6.5	4.7	2.6	4.2	7.9	6.9	10.3	7.2
	対前年比	+1.8	+0.3	+0.3	+2.1	-0.3	-0.5	+0.5	+0.4	+0.5	+2.0	+1.1	+2.0	+0.8
富山県	平成28年	4.5	4.1	4.4	13.0	12.1	7.9	4.6	3.1	4.8	7.8	8.2	3.5	6.5
	平成29年	5.5	4.8	4.3	15.7	13.1	8.2	6.0	3.6	4.5	10.1	7.4	4.6	7.4
	対前年比	+1.0	+0.7	-0.1	+2.7	+1.0	+0.3	+1.4	+0.5	-0.3	+2.3	-0.8	+1.1	+0.9
石川県	平成28年	5.9	6.5	6.0	13.9	10.6	6.9	6.9	4.7	5.1	7.4	6.5	6.3	7.2
	平成29年	9.7	7.8	5.3	18.1	11.6	8.2	6.8	5.5	6.2	10.5	8.6	9.4	8.9
	対前年比	+3.8	+1.3	-0.7	+4.2	+1.0	+1.3	-0.1	+0.8	+1.1	+3.1	+2.1	+3.1	+1.7
当局管内	平成28年	7.7	7.8	4.8	9.9	7.7	5.7	4.2	2.4	3.6	5.5	5.1	6.2	5.6
	平成29年	9.6	8.5	4.8	12.4	8.0	5.8	4.6	2.8	4.2	7.3	6.2	8.0	6.5
	対前年比	+1.9	+0.7	0.0	+2.5	+0.3	+0.1	+0.4	+0.4	+0.6	+1.8	+1.1	+1.8	+0.9
全国	平成28年	15.5	16.2	13.8	17.7	13.8	15.2	15.1	10.4	12.3	13.8	12.9	14.0	14.1
	平成29年	17.3	16.3	13.8	19.7	15.1	16.3	16.4	11.8	14.1	17.0	15.1	16.6	15.6
	対前年比	+1.8	+0.1	0.0	+2.0	+1.3	+1.1	+1.3	+1.4	+1.8	+3.2	+2.2	+2.6	+1.5
福井県	平成28年	1.7	2.2	1.4	3.3	2.1	1.0	1.0	0.5	0.9	1.4	1.5	1.3	1.5
	平成29年	2.0	1.9	1.2	3.4	2.2	1.8	1.5	0.6	0.9	2.2	1.9	2.0	1.7
	対前年比	+0.3	-0.3	-0.2	+0.1	+0.1	+0.8	+0.5	+0.1	+0.0	+0.8	+0.4	+0.7	+0.2
北陸3県	平成28年	4.6	4.9	4.6	11.5	9.2	5.8	4.9	3.2	4.1	6.2	5.6	4.5	5.7
	平成29年	7.0	5.8	4.2	14.7	10.1	6.9	5.4	3.8	4.6	8.8	6.8	6.5	6.9
	対前年比	+2.4	+0.9	-0.4	+3.2	+0.9	+1.1	+0.5	+0.6	+0.5	+2.6	+1.2	+2.0	+1.2

※観光庁「宿泊旅行統計調査」による(確定値)。
 ※端数処理により、合計値及び割合が異なる場合がある。
 ※当局管内は、新潟県・長野県・富山県・石川県。北陸3県は、富山県・石川県・福井県。

注1 外国人比率とは、延べ宿泊者数に対する外国人延べ宿泊者数の割合。
 [外国人比率] = [外国人延べ宿泊者数] ÷ [延べ宿泊者数] × 100

4. 宿泊施設の客室稼働率



※観光庁「宿泊旅行統計調査」による(確定値)。

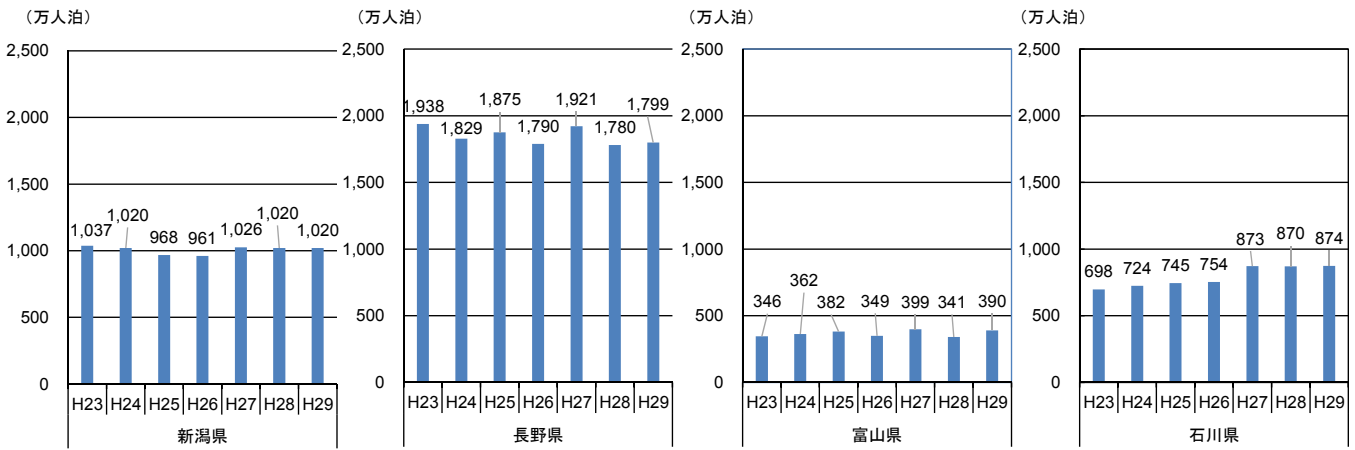
4-2. 宿泊施設の客室稼働率

新潟県				長野県				北陸信越運輸局管内			
	平成28年 (単位:%)	平成29年 (単位:%)	ポイント差		平成28年 (単位:%)	平成29年 (単位:%)	ポイント差		平成28年 (単位:%)	平成29年 (単位:%)	ポイント差
1月	36.5	36.8	+0.3	1月	32.9	32.9	0.0	1月	37.0	37.3	+0.3
2月	40.3	41.9	+1.6	2月	33.0	33.1	+0.1	2月	40.5	40.5	0.0
3月	38.6	41.5	+2.9	3月	30.8	32.6	+1.8	3月	39.2	41.6	+2.4
4月	35.8	36.4	+0.6	4月	31.8	31.5	-0.3	4月	39.4	40.2	+0.8
5月	37.8	39.0	+1.2	5月	33.0	36.9	+3.9	5月	41.0	44.3	+3.3
6月	38.1	41.7	+3.6	6月	30.2	31.3	+1.1	6月	37.9	40.8	+2.9
7月	43.7	44.9	+1.2	7月	39.3	41.5	+2.2	7月	44.9	46.4	+1.5
8月	52.9	56.1	+3.2	8月	54.1	54.3	+0.2	8月	57.5	58.5	+1.0
9月	45.0	43.5	-1.5	9月	38.6	39.4	+0.8	9月	46.1	46.7	+0.6
10月	46.4	46.0	-0.4	10月	38.1	38.7	+0.6	10月	46.9	48.0	+1.1
11月	39.7	41.0	+1.3	11月	29.8	33.5	+3.7	11月	40.3	44.1	+3.8
12月	37.4	36.2	-1.2	12月	29.7	32.3	+2.6	12月	37.1	38.2	+1.1
年計	41.0	42.2	+1.2	年計	35.1	36.6	+1.5	年計	42.4	44.0	+1.6

富山県				石川県				全国			
	平成28年 (単位:%)	平成29年 (単位:%)	ポイント差		平成28年 (単位:%)	平成29年 (単位:%)	ポイント差		平成28年 (単位:%)	平成29年 (単位:%)	ポイント差
1月	37.8	38.7	+0.9	1月	51.1	50.6	-0.5	1月	52.1	52.3	+0.2
2月	43.8	45.4	+1.6	2月	63.5	57.1	-6.4	2月	58.3	57.5	-0.8
3月	46.1	48.9	+2.8	3月	65.3	65.9	+0.6	3月	60.4	61.8	+1.4
4月	53.2	53.2	0.0	4月	64.0	66.1	+2.1	4月	58.2	59.3	+1.1
5月	57.5	59.0	+1.5	5月	64.7	67.5	+2.8	5月	57.3	59.9	+2.6
6月	47.9	53.0	+5.1	6月	57.2	60.2	+3.0	6月	57.1	58.0	+0.9
7月	51.3	50.5	-0.8	7月	61.4	61.5	+0.1	7月	61.4	62.0	+0.6
8月	65.0	61.4	-3.6	8月	73.2	73.9	+0.7	8月	68.4	68.7	+0.3
9月	54.2	60.2	+6.0	9月	67.8	67.6	-0.2	9月	61.6	61.9	+0.3
10月	61.0	63.5	+2.5	10月	68.6	69.0	+0.4	10月	63.0	62.7	-0.3
11月	51.0	57.1	+6.1	11月	69.9	73.6	+3.7	11月	61.0	62.8	+1.8
12月	42.4	42.9	+0.5	12月	57.5	57.2	-0.3	12月	56.8	56.5	-0.3
年計	50.9	53.1	+2.2	年計	63.7	64.4	+0.7	年計	59.7	60.5	+0.8

※観光庁「宿泊旅行統計調査」による(確定値)。

【参考】年別・延べ宿泊者数の推移

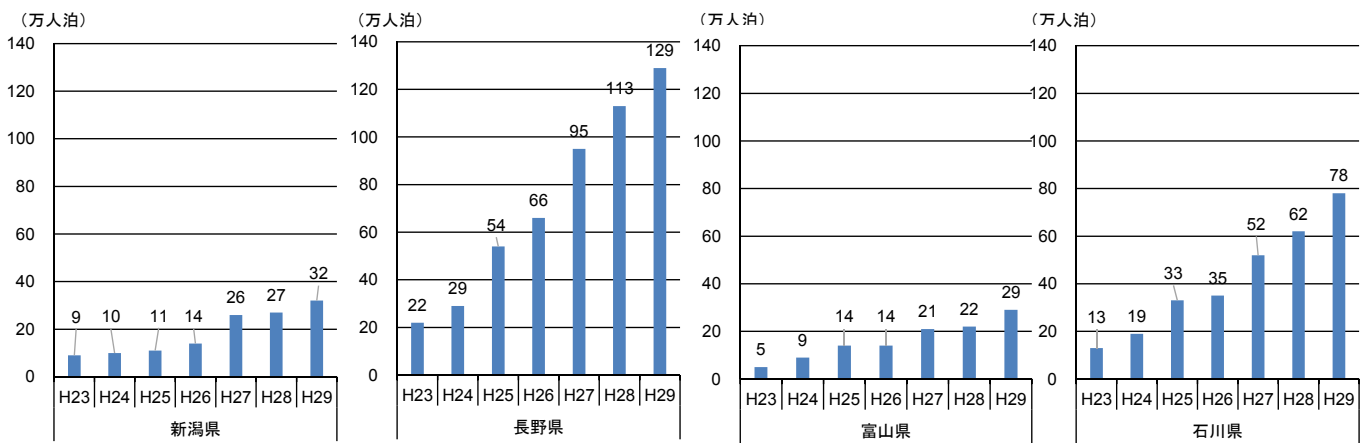


(単位:人泊)

	平成23年	平成24年	対前年比 (%)	平成25年	対前年比 (%)	平成26年	対前年比 (%)	平成27年	対前年比 (%)	平成28年	対前年比 (%)	平成29年	対前年比 (%)
新潟県	10,365,090	10,202,510	98.4	9,676,970	94.8	9,607,330	99.3	10,259,960	106.8	10,204,650	99.5	10,202,050	100.0
長野県	19,375,310	18,291,290	94.4	18,750,560	102.5	17,897,190	95.4	19,213,380	107.4	17,804,660	92.7	17,989,080	101.0
富山県	3,455,020	3,618,940	104.7	3,821,370	105.6	3,489,160	91.3	3,990,920	114.4	3,408,470	85.4	3,895,490	114.3
石川県	6,976,680	7,243,760	103.8	7,449,930	102.8	7,543,170	101.3	8,729,520	115.7	8,696,500	99.6	8,736,680	100.5
北陸信越運輸局	40,172,110	39,356,490	98.0	39,698,830	100.9	38,536,840	97.1	42,193,780	109.5	40,114,270	95.1	40,823,310	101.8
全国	417,234,450	439,495,120	105.3	465,893,370	106.0	473,501,950	101.6	504,078,370	106.5	492,485,160	97.7	509,596,860	103.5

※観光庁「宿泊旅行統計調査」による(確定値)。
 ※端数処理により、合計値が異なる場合がある。

【参考】年別・外国人延べ宿泊者数の推移



(単位:人泊)

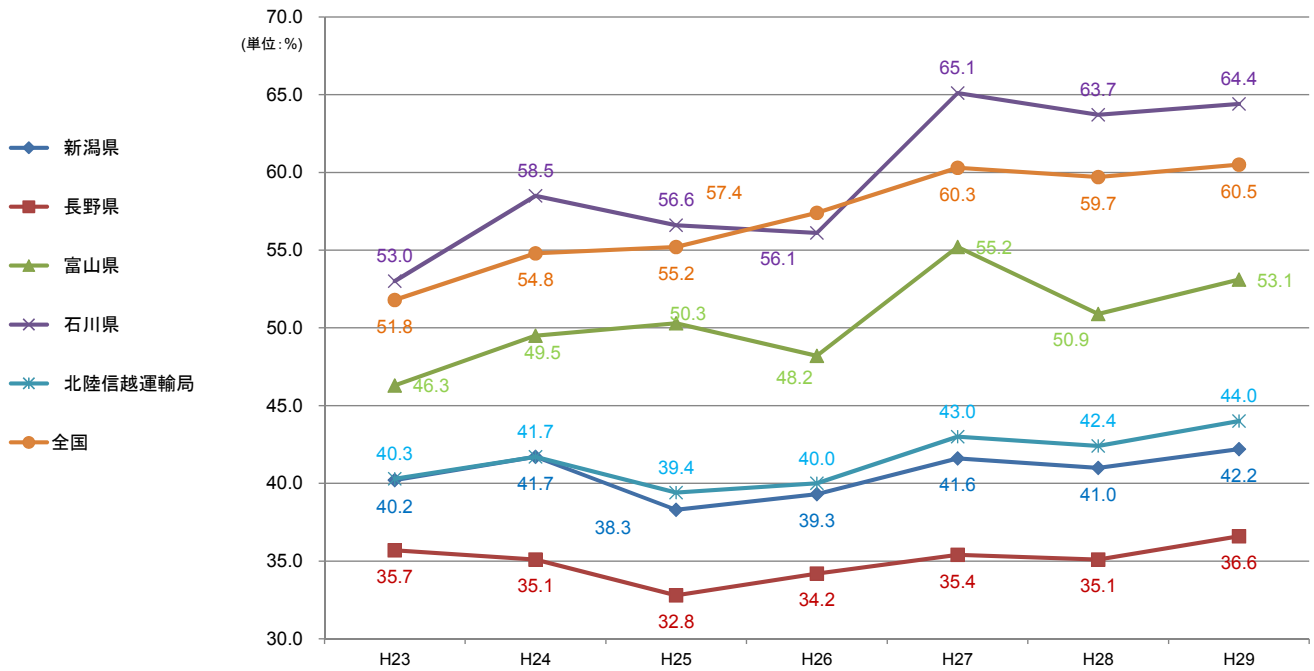
	平成23年	平成24年	対前年比 (%)	平成25年	対前年比 (%)	平成26年	対前年比 (%)	平成27年	対前年比 (%)	平成28年	対前年比 (%)	平成29年	対前年比 (%)
新潟県	91,250	96,870	106.2	106,510	110.0	135,520	127.2	262,500	193.7	267,020	101.7	315,400	118.1
長野県	224,140	288,340	128.6	543,090	188.4	660,480	121.6	947,450	143.4	1,134,940	119.8	1,289,960	113.7
富山県	51,160	94,000	183.7	136,290	145.0	142,070	104.2	207,790	146.3	222,270	107.0	287,720	129.4
石川県	126,260	190,380	150.8	326,380	171.4	348,290	106.7	517,430	148.6	623,460	120.5	777,240	124.7
北陸信越運輸局	492,800	669,590	135.9	1,112,270	166.1	1,286,360	115.7	1,935,180	150.4	2,247,700	116.1	2,670,330	118.8
全国	18,415,690	26,314,340	142.9	33,495,730	127.3	44,824,600	133.8	65,614,600	146.4	69,388,940	105.8	79,690,590	114.8

※観光庁「宿泊旅行統計調査」による(確定値)。
 ※端数処理により、合計値が異なる場合がある。

【参考】年別・客室稼働率の推移

(単位 %)

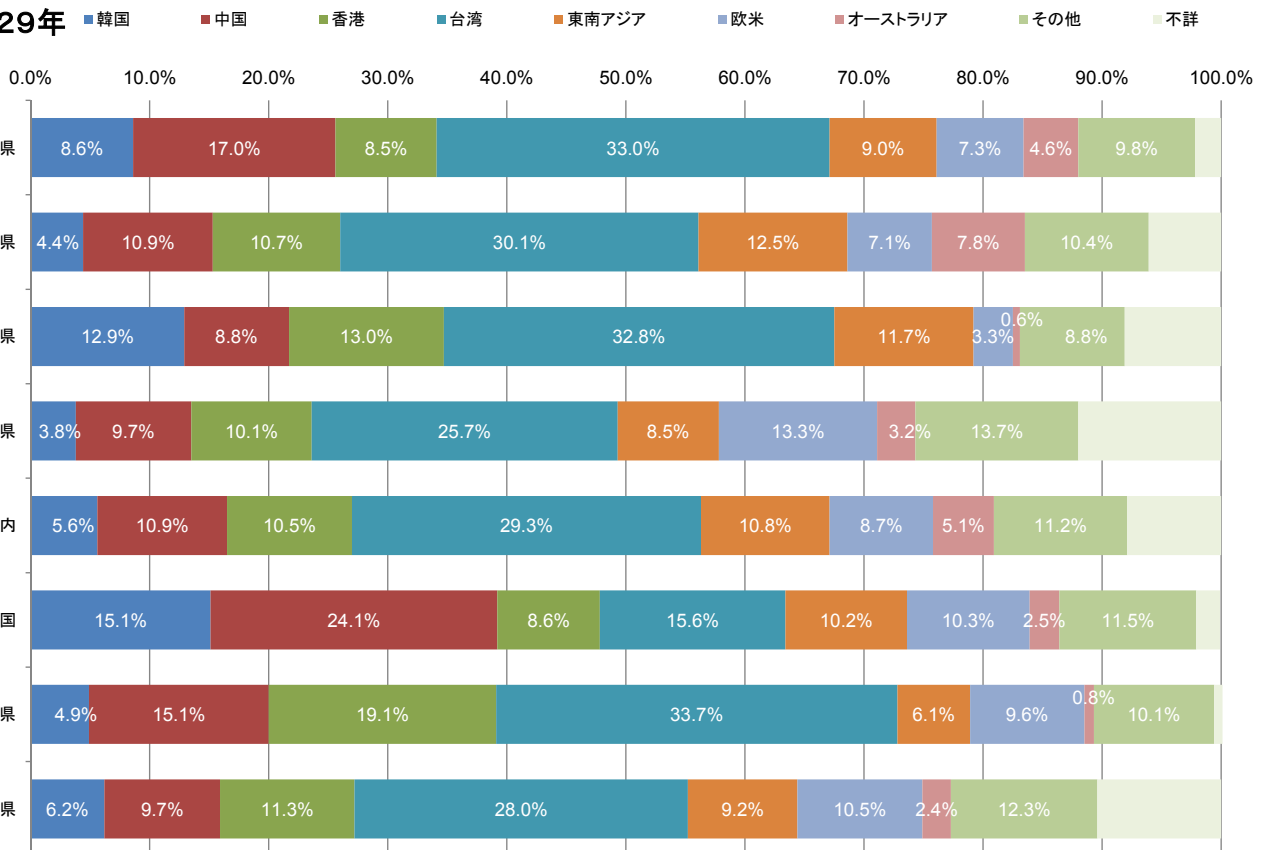
	平成23年	平成24年	対前年 ポイント差	平成25年	対前年 ポイント差	平成26年	対前年 ポイント差	平成27年	対前年 ポイント差	平成28年	対前年 ポイント差	平成29年	対前年 ポイント差
新潟県	40.2	41.7	+1.5	38.3	-3.4	39.3	+1.0	41.6	+2.3	41.0	-0.6	42.2	+1.2
長野県	35.7	35.1	-0.6	32.8	-2.3	34.2	+1.4	35.4	+1.2	35.1	-0.3	36.6	+1.5
富山県	46.3	49.5	+3.2	50.3	+0.8	48.2	-2.1	55.2	+7.0	50.9	-4.3	53.1	+2.2
石川県	53.0	58.5	+5.5	56.6	-1.9	56.1	-0.5	65.1	+9.0	63.7	-1.4	64.4	+0.7
北陸信越 運輸局	40.3	41.7	+1.4	39.4	-2.3	40.0	+0.6	43.0	+3.0	42.4	-0.6	44.0	+1.6
全国	51.8	54.8	+3.0	55.2	+0.4	57.4	+2.2	60.3	+2.9	59.7	-0.6	60.5	+0.8



※観光庁「宿泊旅行統計調査」による(確定値)。

【参考】国籍(出身地)別外国人延べ宿泊者数構成比

平成29年



※観光庁「宿泊旅行統計調査」による(確定値)。
 ※従業者数10人以上の施設。
 ※端数処理により、合計値が異なる場合がある。

※東南アジア=シンガポール・タイ・マレーシア・インドネシア・ベトナム・フィリピン
 ※欧米=ドイツ・イギリス・フランス・アメリカ