



令和2年7月15日

観光部

北陸信越運輸局管内の宿泊旅行統計の集計結果 平成31年/令和元年・年間値（確定値）について

平成31年/令和元年の北陸信越運輸局管内（新潟県、長野県、富山県、石川県）の宿泊旅行統計の集計結果については、令和2年3月12日に「年間値（速報値）」を公表したところですが、今般、観光庁において「年間値（確定値）」^{（注1）}が取りまとめられたことを受け、北陸信越運輸局管内の集計結果（平成31年/令和元年・年間値（確定値））を取りまとめました。

1. 延べ宿泊者数（P1～P2）

平成31年/令和元年（1～12月）の管内の延べ宿泊者数については、管内4県計が4,199万人泊で前年比は2.4%増、新潟県が1,093万人泊で同11.9%増、長野県が1,805万人泊で同1.5%減、富山県が381万人泊で同0.7%増、石川県が920万人泊で同0.8%増であった。

なお、全国は59,592万人泊で同10.8%増であった。

2. 外国人延べ宿泊者数（P3～P4）

平成31年/令和元年（1～12月）の管内の外国人延べ宿泊者数については、管内4県計が340万人泊で前年比は5.9%増、新潟県が48万人泊で同18.7%増、長野県が158万人泊で同3.3%増、富山県が36万人泊で同16.9%増、石川県が98万人泊で同1.1%増であった。

なお、全国は11,566万人泊で同22.7%増であった。

3. 外国人比率（P5～P6）

平成31年/令和元年（1～12月）の管内の外国人比率^{（注2）}については、管内4県計が8.1%で前年比は0.3ポイント増、新潟県が4.4%で同0.3ポイント増、長野県が8.7%で同0.4ポイント増、富山県が9.4%で同1.3ポイント増、石川県が10.7%で同増減なしであった。

なお、全国は19.4%で同1.9ポイント増であった。

4. 宿泊施設の客室稼働率（P7～P8）

平成31年/令和元年（1～12月）の管内の宿泊施設の客室稼働率については、管内4県計が45.6%で前年比は1.6%増、新潟県が44.3%で同2.6ポイント増、長野県が39.2%で同2.1ポイント増、富山県が52.4%で同2.0ポイント増、石川県が59.8%で同3.5ポイント減であった。

なお、全国は62.7%で同1.5ポイント増であった。

（注1）速報値の公表後に回収した調査票の情報をデータとして取り込み、あらためて再集計を実施したもの。

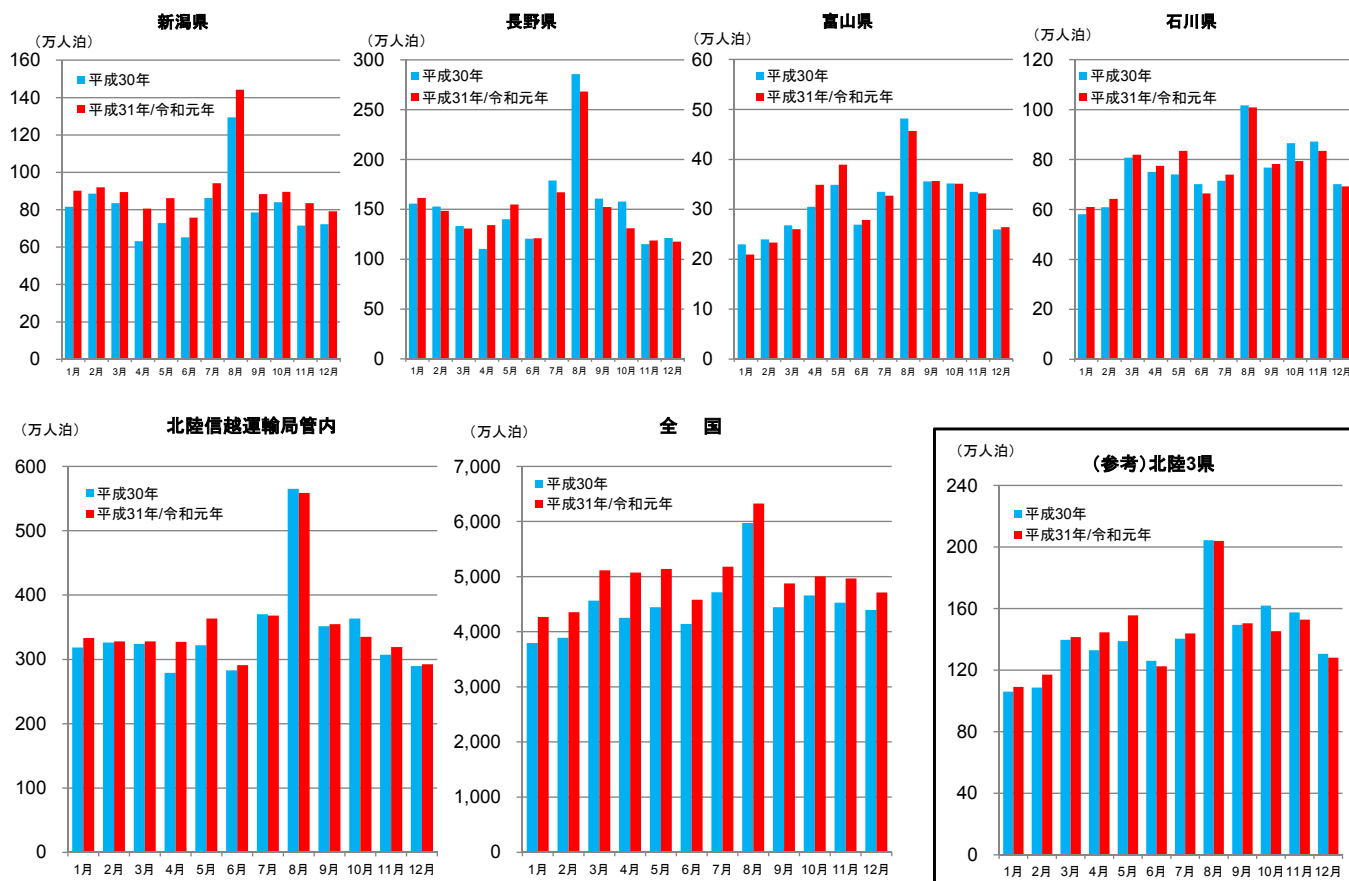
（注2）外国人比率とは、延べ宿泊者数に対する外国人延べ宿泊者数の割合。

〔外国人比率〕 = 〔外国人延べ宿泊者数〕 ÷ 〔延べ宿泊者数〕 × 100

【連絡先】

北陸信越運輸局 観光部 観光企画課 中村、入澤
電話 025-285-9181

1. 延べ宿泊者数



※観光庁「宿泊旅行統計調査」による(確定値)。

※北陸3県は、富山県・石川県・福井県。 1

1-2. 延べ宿泊者数

(単位は人泊。なお、対前年比の単位は%)

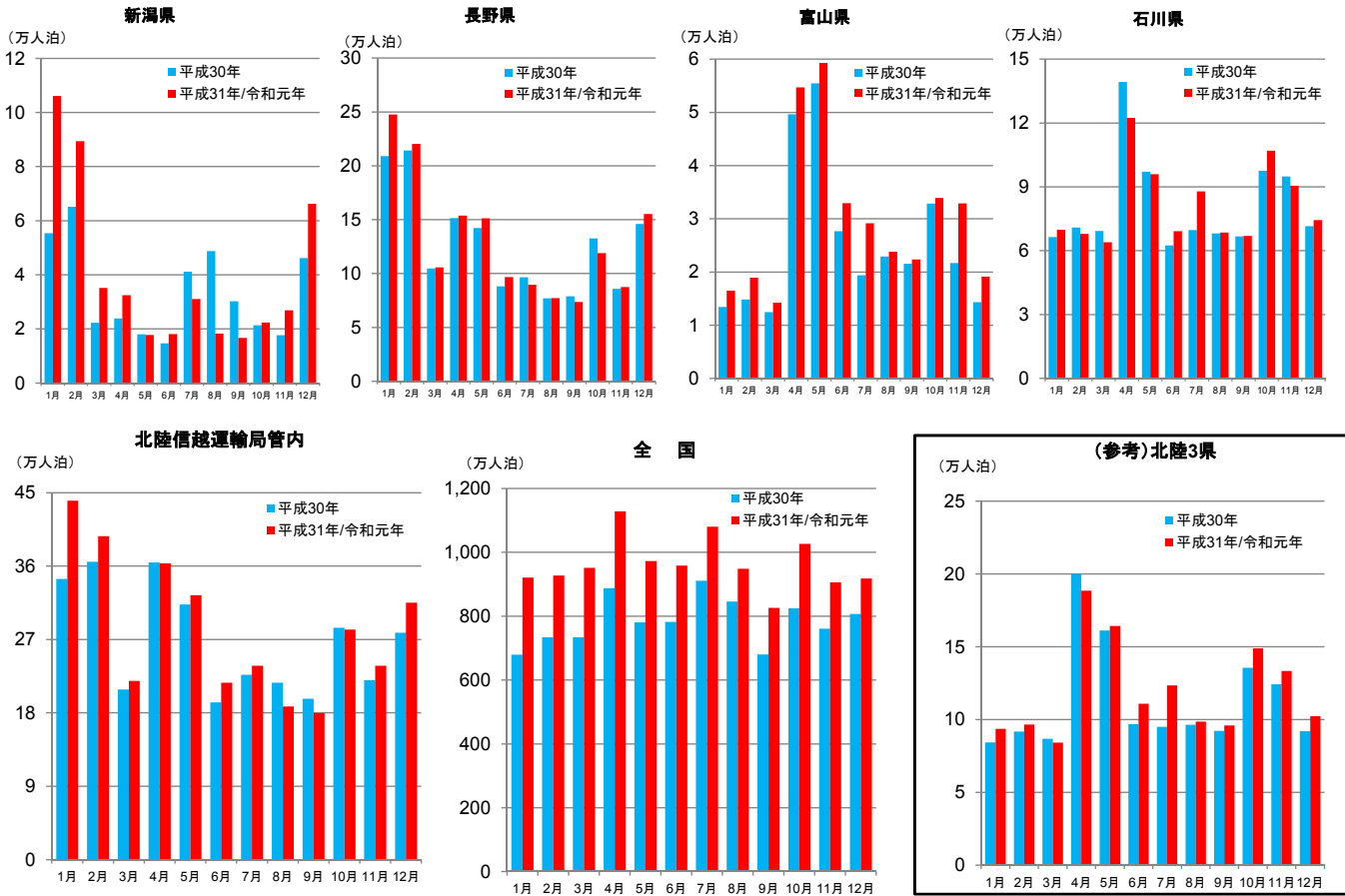
県別	年別	1月	2月	3月	4月	5月	6月	7月	8月	9月	10月	11月	12月	計
新潟県	平成30年	816,340	885,850	834,620	631,800	729,030	652,620	863,510	1,294,110	785,350	840,500	714,810	722,350	9,770,880
	平成31年/令和元年	901,300	920,040	894,050	805,790	862,420	757,190	941,900	1,441,510	883,260	895,440	835,760	791,750	10,930,410
	対前年比	110.4	103.9	107.1	127.5	118.3	116.0	109.1	111.4	112.5	106.5	116.9	109.6	111.9
長野県	平成30年	1,556,880	1,528,840	1,332,680	1,102,730	1,401,220	1,206,270	1,790,160	2,856,890	1,606,300	1,578,230	1,151,140	1,213,450	18,324,790
	平成31年/令和元年	1,613,410	1,484,580	1,306,860	1,341,910	1,548,000	1,210,350	1,670,430	2,680,320	1,523,160	1,308,950	1,188,470	1,176,120	18,052,570
	対前年比	103.6	97.1	98.1	121.7	110.5	100.3	93.3	93.8	94.8	82.9	103.2	96.9	98.5
富山県	平成30年	229,760	239,890	267,960	305,100	349,230	269,410	335,060	481,940	355,650	351,850	334,730	259,800	3,780,400
	平成31年/令和元年	209,350	233,520	260,100	348,800	389,300	278,740	327,220	456,830	356,880	351,120	331,730	264,300	3,807,890
	対前年比	91.1	97.3	97.1	114.3	111.5	103.5	97.7	94.8	100.3	99.8	99.1	101.7	100.7
石川県	平成30年	581,440	608,920	807,470	750,860	740,580	701,440	715,140	1,017,110	767,960	865,410	872,450	702,040	9,130,810
	平成31年/令和元年	609,700	643,100	819,850	775,240	835,020	664,260	739,930	1,009,200	782,580	794,340	834,610	692,830	9,200,650
	対前年比	104.9	105.6	101.5	103.2	112.8	94.7	103.5	99.2	101.9	91.8	95.7	98.7	100.8
当局管内	平成30年	3,184,420	3,263,490	3,242,730	2,790,490	3,220,060	2,829,740	3,703,870	5,650,050	3,515,270	3,635,990	3,073,120	2,897,640	41,006,880
	平成31年/令和元年	3,333,750	3,281,250	3,280,870	3,271,740	3,634,740	2,910,540	3,679,470	5,587,860	3,545,880	3,349,850	3,190,560	2,925,010	41,991,510
	対前年比	104.7	100.5	101.2	117.2	112.9	102.9	99.3	98.9	100.9	92.1	103.8	100.9	102.4
全国	平成30年	37,964,420	38,899,650	45,644,860	42,509,270	44,445,160	41,406,270	47,142,860	59,715,640	44,439,890	46,582,920	45,282,650	43,967,910	538,001,500
	平成31年/令和元年	42,684,710	43,539,370	51,147,600	50,718,730	51,402,690	45,810,390	51,780,530	63,234,040	48,761,240	50,052,850	49,659,370	47,129,960	595,921,480
	対前年比	112.4	111.9	112.1	119.3	115.7	110.6	109.8	105.9	109.7	107.4	109.7	107.2	110.8
福井県	平成30年	249,600	238,260	322,200	273,320	298,540	289,420	354,910	545,320	370,370	403,040	368,060	343,910	4,056,940
	平成31年/令和元年	272,100	294,390	335,030	321,490	332,840	282,830	371,370	574,600	364,880	308,520	361,760	324,300	4,144,090
	対前年比	109.0	123.6	104.0	117.6	111.5	97.7	104.6	105.4	98.5	76.5	98.3	94.3	102.1
北陸3県	平成30年	1,060,800	1,087,070	1,397,630	1,329,280	1,388,350	1,260,270	1,405,110	2,044,370	1,493,980	1,620,300	1,575,240	1,305,750	16,968,150
	平成31年/令和元年	1,091,150	1,171,010	1,414,980	1,445,530	1,557,160	1,225,830	1,438,520	2,040,630	1,504,340	1,453,980	1,528,100	1,281,430	17,152,630
	対前年比	102.9	107.7	101.2	108.7	112.2	97.3	102.4	99.8	100.7	89.7	97.0	98.1	101.1

※観光庁「宿泊旅行統計調査」による(確定値)。

※端数処理により、合計値及び割合が異なる場合がある。

※当局管内は、新潟県・長野県・富山県・石川県。北陸3県は、富山県・石川県・福井県。

2. 外国人延べ宿泊者数



※観光庁「宿泊旅行統計調査」による(確定値)。

※北陸3県は、富山県・石川県・福井県。 3

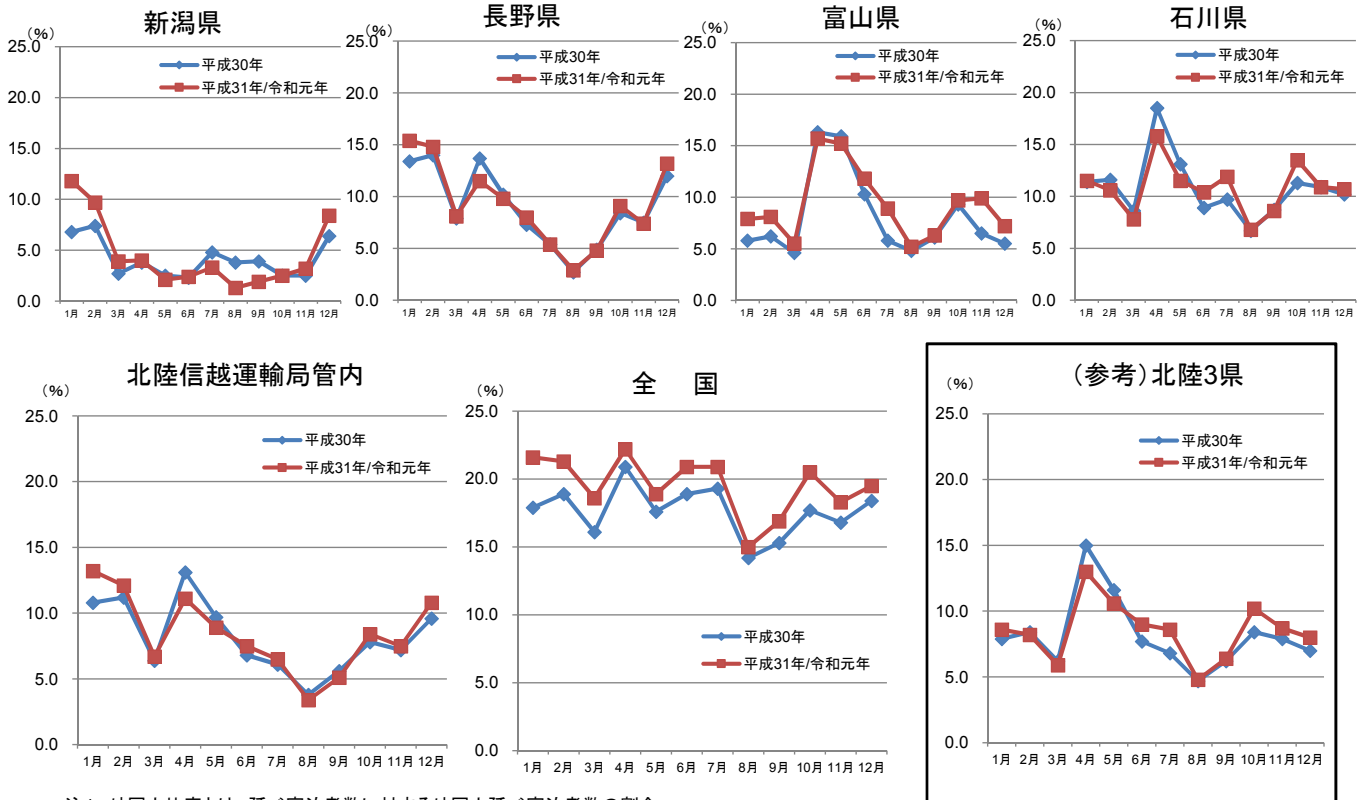
2-2. 外国人延べ宿泊者数

(単位は人泊。なお、対前年比の単位は%)

県別	年別	1月	2月	3月	4月	5月	6月	7月	8月	9月	10月	11月	12月	計
新潟県	平成30年	55,420	65,150	22,280	23,890	18,040	14,720	41,140	48,740	30,260	21,380	17,680	46,200	404,890
	平成31年/令和元年	106,100	89,350	35,140	32,490	17,780	18,110	31,040	18,270	16,650	22,370	26,900	66,270	480,490
	対前年比	191.4	137.1	157.7	136.0	98.6	123.0	75.4	37.5	55.0	104.6	152.1	143.4	118.7
長野県	平成30年	209,000	214,370	104,630	151,620	142,300	88,060	96,550	77,100	78,870	132,600	85,920	146,130	1,527,160
	平成31年/令和元年	247,730	220,380	105,770	153,750	151,210	96,700	89,620	77,140	73,720	118,920	87,410	155,240	1,577,570
	対前年比	118.5	102.8	101.1	101.4	106.3	109.8	92.8	100.1	93.5	89.7	101.7	106.2	103.3
富山県	平成30年	13,420	14,830	12,440	49,650	55,470	27,680	19,400	22,920	21,550	32,860	21,670	14,310	306,200
	平成31年/令和元年	16,510	18,910	14,240	54,700	59,270	32,940	29,140	23,820	22,380	33,900	32,910	19,110	357,830
	対前年比	123.0	127.5	114.5	110.2	106.9	119.0	150.2	103.9	103.9	103.2	151.9	133.5	116.9
石川県	平成30年	66,440	70,870	69,250	139,240	97,140	62,450	69,710	68,150	66,750	97,560	94,850	71,520	973,950
	平成31年/令和元年	69,840	67,950	64,000	122,360	95,990	69,180	87,870	68,590	66,990	106,970	90,560	74,420	984,720
	対前年比	105.1	95.9	92.4	87.9	98.8	110.8	126.1	100.6	100.4	109.6	95.5	104.1	101.1
当局管内	平成30年	344,280	365,220	208,600	364,410	312,950	192,910	226,810	216,910	197,430	284,410	220,120	278,170	3,212,210
	平成31年/令和元年	440,180	396,590	219,150	363,300	324,250	216,940	237,670	187,810	179,740	282,160	237,790	315,040	3,400,600
	対前年比	127.9	108.6	105.1	99.7	103.6	112.5	104.8	86.6	91.0	99.2	108.0	113.3	105.9
全国	平成30年	6,792,680	7,338,660	7,339,200	8,878,900	7,809,530	7,818,990	9,113,960	8,456,930	6,804,510	8,244,600	7,609,070	8,068,220	94,275,240
	平成31年/令和元年	9,208,780	9,276,270	9,515,070	11,284,480	9,727,570	9,586,990	10,801,410	9,486,460	8,260,400	10,262,020	9,064,070	9,182,820	115,656,350
	対前年比	135.6	126.4	129.6	127.1	124.6	122.6	118.5	112.2	121.4	124.5	119.1	113.8	122.7
福井県	平成30年	4,370	6,010	5,050	11,060	8,610	6,740	5,900	5,370	3,870	5,060	7,640	6,180	75,860
	平成31年/令和元年	7,160	9,710	5,940	11,380	9,030	8,640	6,420	6,220	6,490	8,010	9,950	8,760	97,730
	対前年比	163.8	161.6	117.6	102.9	104.9	128.2	108.8	115.8	167.7	158.3	130.2	141.7	128.8
北陸3県	平成30年	84,230	91,710	86,740	199,950	161,220	96,870	95,010	96,440	92,170	135,480	124,160	92,010	1,356,010
	平成31年/令和元年	93,510	96,570	84,180	188,440	164,290	110,760	123,430	98,630	95,860	148,880	133,420	102,290	1,440,280
	対前年比	111.0	105.3	97.0	94.2	101.9	114.3	129.9	102.3	104.0	109.9	107.5	111.2	106.2

※観光庁「宿泊旅行統計調査」による(確定値)。
 ※端数処理により、合計値及び割合が異なる場合がある。
 ※当局管内は、新潟県・長野県・富山県・石川県。北陸3県は、富山県・石川県・福井県。

3. 外国人比率(注1)



注1 外国人比率とは、延べ宿泊者数に対する外国人延べ宿泊者数の割合。
 [外国人比率] = [外国人延べ宿泊者数] ÷ [延べ宿泊者数] × 100

※北陸3県は、富山県・石川県・福井県。

※観光庁「宿泊旅行統計調査」による(確定値)。

3-2. 外国人比率(注1)

単位: %

県別	年別	1月	2月	3月	4月	5月	6月	7月	8月	9月	10月	11月	12月	計
新潟県	平成30年	6.8	7.4	2.7	3.8	2.5	2.3	4.8	3.8	3.9	2.5	2.5	6.4	4.1
	平成31年/令和元年	11.8	9.7	3.9	4.0	2.1	2.4	3.3	1.3	1.9	2.5	3.2	8.4	4.4
	対前年比	+5.0	+2.3	+1.2	+0.2	-0.4	+0.1	-1.5	-2.5	-2.0	+0.0	+0.7	+2.0	+0.3
長野県	平成30年	13.4	14.0	7.9	13.7	10.2	7.3	5.4	2.7	4.9	8.4	7.5	12.0	8.3
	平成31年/令和元年	15.4	14.8	8.1	11.5	9.8	8.0	5.4	2.9	4.8	9.1	7.4	13.2	8.7
	対前年比	+2.0	+0.8	+0.2	-2.2	-0.4	+0.7	0.0	+0.2	-0.1	+0.7	-0.1	+1.2	+0.4
富山県	平成30年	5.8	6.2	4.6	16.3	15.9	10.3	5.8	4.8	6.1	9.3	6.5	5.5	8.1
	平成31年/令和元年	7.9	8.1	5.5	15.7	15.2	11.8	8.9	5.2	6.3	9.7	9.9	7.2	9.4
	対前年比	+2.1	+1.9	+0.9	-0.6	-0.7	+1.5	+3.1	+0.4	+0.2	+0.4	+3.4	+1.7	+1.3
石川県	平成30年	11.4	11.6	8.6	18.5	13.1	8.9	9.7	6.7	8.7	11.3	10.9	10.2	10.7
	平成31年/令和元年	11.5	10.6	7.8	15.8	11.5	10.4	11.9	6.8	8.6	13.5	10.9	10.7	10.7
	対前年比	+0.1	-1.0	-0.8	-2.7	-1.6	+1.5	+2.2	+0.1	-0.1	+2.2	0.0	+0.5	0.0
当局管内	平成30年	10.8	11.2	6.4	13.1	9.7	6.8	6.1	3.8	5.6	7.8	7.2	9.6	7.8
	平成31年/令和元年	13.2	12.1	6.7	11.1	8.9	7.5	6.5	3.4	5.1	8.4	7.5	10.8	8.1
	対前年比	+2.4	+0.9	+0.3	-2.0	-0.8	+0.7	+0.4	-0.4	-0.5	+0.6	+0.3	+1.2	+0.3
全国	平成30年	17.9	18.9	16.1	20.9	17.6	18.9	19.3	14.2	15.3	17.7	16.8	18.4	17.5
	平成31年/令和元年	21.6	21.3	18.6	22.2	18.9	20.9	20.9	15.0	16.9	20.5	18.3	19.5	19.4
	対前年比	+3.7	+2.4	+2.5	+1.3	+1.3	+2.0	+1.6	+0.8	+1.6	+2.8	+1.5	+1.1	+1.9
福井県	平成30年	1.8	2.5	1.6	4.0	2.9	2.3	1.7	1.0	1.0	1.3	2.1	1.8	1.9
	平成31年/令和元年	2.6	3.3	1.8	3.5	2.7	3.1	1.7	1.1	1.8	2.6	2.8	2.7	2.4
	対前年比	+0.8	+0.8	+0.2	-0.5	-0.2	+0.8	0.0	+0.1	+0.8	+1.3	+0.7	+0.9	+0.5
北陸3県	平成30年	7.9	8.4	6.2	15.0	11.6	7.7	6.8	4.7	6.2	8.4	7.9	7.0	8.0
	平成31年/令和元年	8.6	8.2	5.9	13.0	10.6	9.0	8.6	4.8	6.4	10.2	8.7	8.0	8.4
	対前年比	+0.7	-0.2	-0.3	-2.0	-1.0	+1.3	+1.8	+0.1	+0.2	+1.8	+0.8	+1.0	+0.4

※観光庁「宿泊旅行統計調査」による(確定値)。

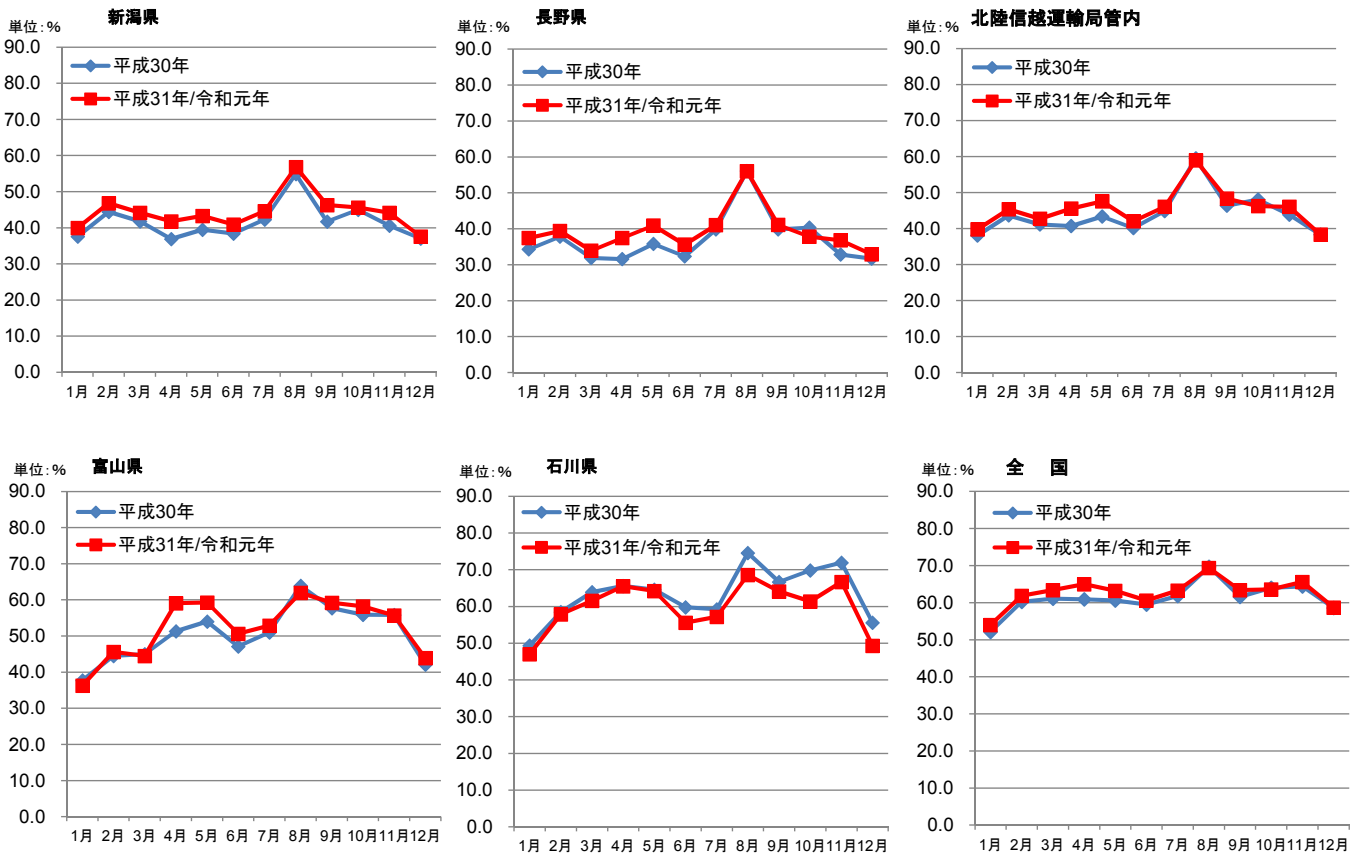
※端数処理により、合計値及び割合が異なる場合がある。

※当局管内は、新潟県・長野県・富山県・石川県。北陸3県は、富山県・石川県・福井県。

注1 外国人比率とは、延べ宿泊者数に対する外国人延べ宿泊者数の割合。

[外国人比率] = [外国人延べ宿泊者数] ÷ [延べ宿泊者数] × 100

4. 宿泊施設の客室稼働率



※観光庁「宿泊旅行統計調査」による(確定値)。

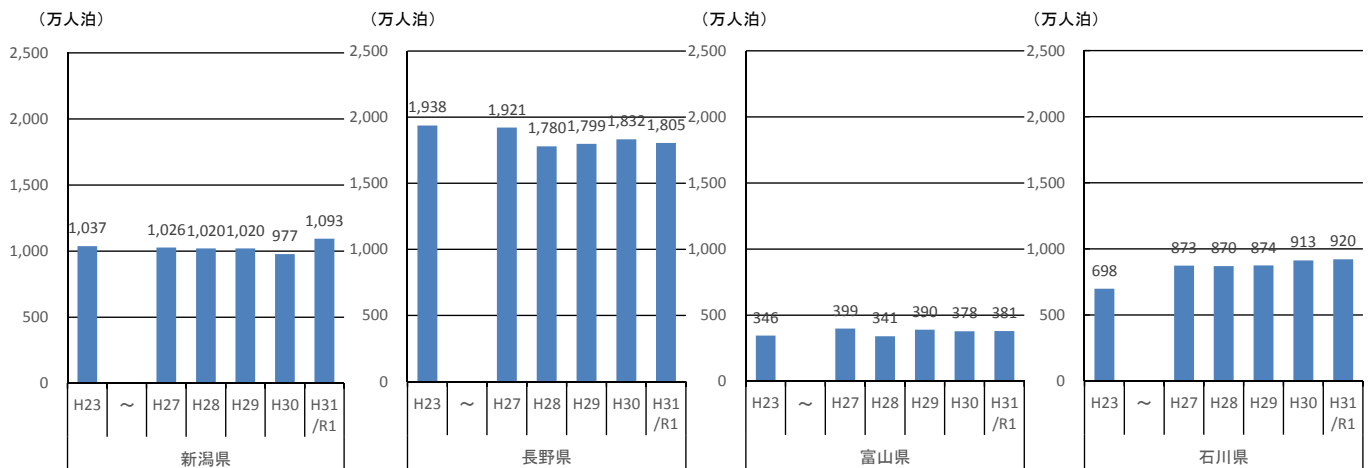
4-2. 宿泊施設の客室稼働率

新潟県				長野県				北陸信越運輸局管内			
	平成30年 (単位: %)	平成31年/ 令和元年 (単位: %)	ポイント差		平成30年 (単位: %)	平成31年/ 令和元年 (単位: %)	ポイント差		平成30年 (単位: %)	平成31年/ 令和元年 (単位: %)	ポイント差
1月	37.6	40.0	+2.4	1月	34.3	37.4	+3.1	1月	38.0	39.7	+1.7
2月	44.4	46.8	+2.4	2月	37.8	39.4	+1.6	2月	43.6	45.3	+1.7
3月	41.8	44.2	+2.4	3月	31.9	33.9	+2.0	3月	41.1	42.7	+1.6
4月	36.9	41.8	+4.9	4月	31.6	37.4	+5.8	4月	40.7	45.5	+4.8
5月	39.5	43.3	+3.8	5月	35.8	40.9	+5.1	5月	43.3	47.5	+4.2
6月	38.4	40.9	+2.5	6月	32.3	35.6	+3.3	6月	40.1	42.0	+1.9
7月	42.3	44.6	+2.3	7月	39.8	41.0	+1.2	7月	44.8	46.0	+1.2
8月	54.9	56.8	+1.9	8月	56.1	56.0	-0.1	8月	59.5	58.9	-0.6
9月	41.7	46.3	+4.6	9月	39.8	41.1	+1.3	9月	46.3	48.3	+2.0
10月	45.0	45.6	+0.6	10月	40.3	37.8	-2.5	10月	48.0	46.2	-1.8
11月	40.6	44.2	+3.6	11月	32.8	36.8	+4.0	11月	43.8	46.0	+2.2
12月	37.0	37.6	+0.6	12月	31.7	32.9	+1.2	12月	38.3	38.3	0.0
年計	41.7	44.3	+2.6	年計	37.1	39.2	+2.1	年計	44.0	45.6	+1.6

富山県				石川県				全国			
	平成30年 (単位: %)	平成31年/ 令和元年 (単位: %)	ポイント差		平成30年 (単位: %)	平成31年/ 令和元年 (単位: %)	ポイント差		平成30年 (単位: %)	平成31年/ 令和元年 (単位: %)	ポイント差
1月	37.7	36.3	-1.4	1月	49.4	47.0	-2.4	1月	52.1	54.0	+1.9
2月	44.5	45.6	+1.1	2月	58.5	57.9	-0.6	2月	60.2	61.9	+1.7
3月	45.0	44.5	-0.5	3月	63.9	61.6	-2.3	3月	61.1	63.4	+2.3
4月	51.3	59.1	+7.8	4月	65.6	65.5	-0.1	4月	60.9	65.0	+4.1
5月	54.0	59.3	+5.3	5月	64.6	64.2	-0.4	5月	60.6	63.2	+2.6
6月	47.1	50.6	+3.5	6月	59.8	55.6	-4.2	6月	59.5	60.6	+1.1
7月	51.0	52.9	+1.9	7月	59.2	57.2	-2.0	7月	61.8	63.3	+1.5
8月	63.9	62.0	-1.9	8月	74.6	68.6	-6.0	8月	69.7	69.4	-0.3
9月	57.7	59.2	+1.5	9月	66.7	64.1	-2.6	9月	61.6	63.4	+1.8
10月	55.9	58.2	+2.3	10月	69.8	61.4	-8.4	10月	64.0	63.6	-0.4
11月	55.8	55.7	-0.1	11月	71.9	66.7	-5.2	11月	64.4	65.6	+1.2
12月	42.1	43.9	+1.8	12月	55.6	49.3	-6.3	12月	58.6	58.7	+0.1
年計	50.4	52.4	+2.0	年計	63.3	59.8	-3.5	年計	61.2	62.7	+1.5

※観光庁「宿泊旅行統計調査」による(確定値)。

【参考】年別・延べ宿泊者数の推移

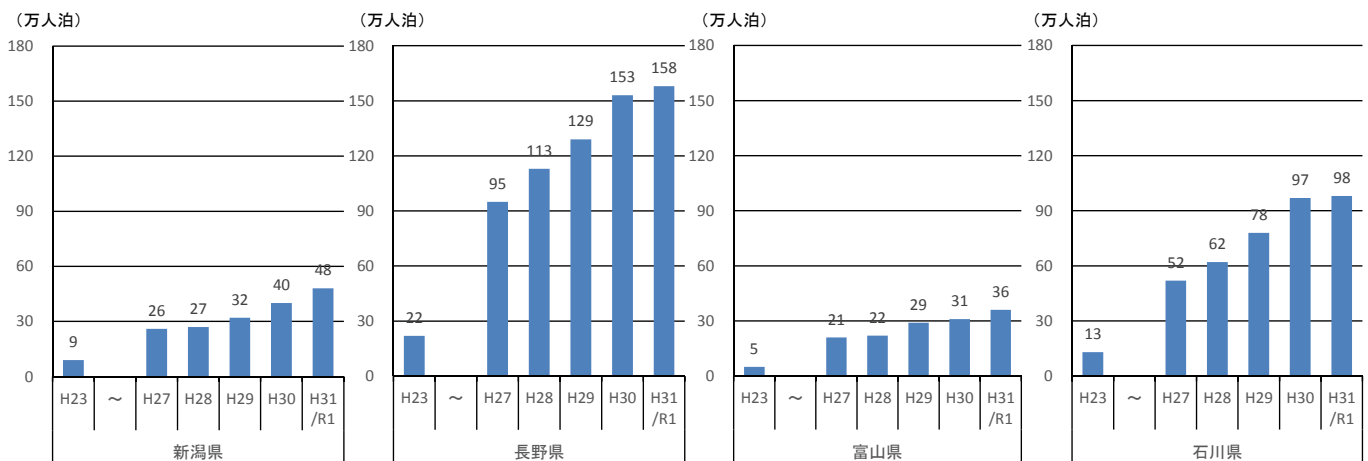


(単位:人泊)

	平成23年	~	平成27年	対前年比 (%)	平成28年	対前年比 (%)	平成29年	対前年比 (%)	平成30年	対前年比 (%)	平成31年/令和元年	対前年比 (%)
新潟県	10,365,090		10,259,960	106.8	10,204,650	99.5	10,202,050	100.0	9,770,880	95.8	10,930,410	111.9
長野県	19,375,310		19,213,380	107.4	17,804,660	92.7	17,989,080	101.0	18,324,790	101.9	18,052,570	98.5
富山県	3,455,020		3,990,920	114.4	3,408,470	85.4	3,895,490	114.3	3,780,400	97.0	3,807,890	100.7
石川県	6,976,680		8,729,520	115.7	8,696,500	99.6	8,736,680	100.5	9,130,810	104.5	9,200,650	100.8
北陸信越運輸局	40,172,110		42,193,780	109.5	40,114,270	95.1	40,823,310	101.8	41,006,880	100.4	41,991,510	102.4
全国	417,234,450		504,078,370	106.5	492,485,160	97.7	509,596,860	103.5	538,001,500	105.6	595,921,480	110.8

※観光庁「宿泊旅行統計調査」による(確定値)。
※端数処理により、合計値が異なる場合がある。

【参考】年別・外国人延べ宿泊者数の推移



(単位:人泊)

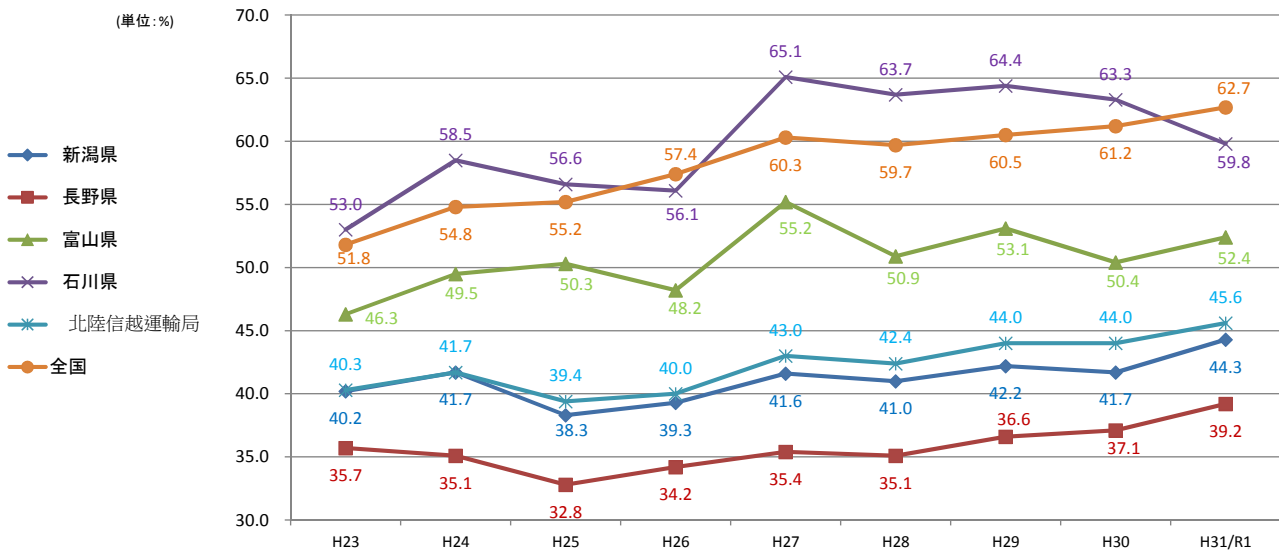
	平成23年	~	平成27年	対前年比 (%)	平成28年	対前年比 (%)	平成29年	対前年比 (%)	平成30年	対前年比 (%)	平成31年/令和元年	対前年比 (%)
新潟県	91,250		262,500	193.7	267,020	101.7	315,400	118.1	404,890	128.4	480,490	118.7
長野県	224,140		947,450	143.4	1,134,940	119.8	1,289,960	113.7	1,527,160	118.4	1,577,570	103.3
富山県	51,160		207,790	146.3	222,270	107.0	287,720	129.4	306,200	106.4	357,830	116.9
石川県	126,260		517,430	148.6	623,460	120.5	777,240	124.7	973,950	125.3	984,720	101.1
北陸信越運輸局	492,800		1,935,180	150.4	2,247,700	116.1	2,670,330	118.8	3,212,210	120.3	3,400,600	105.9
全国	18,415,690		65,614,600	146.4	69,388,940	105.8	79,690,590	114.8	94,275,240	118.3	115,656,350	122.7

※観光庁「宿泊旅行統計調査」による(確定値)。
※端数処理により、合計値が異なる場合がある。

【参考】年別・客室稼働率の推移

(単位 %)

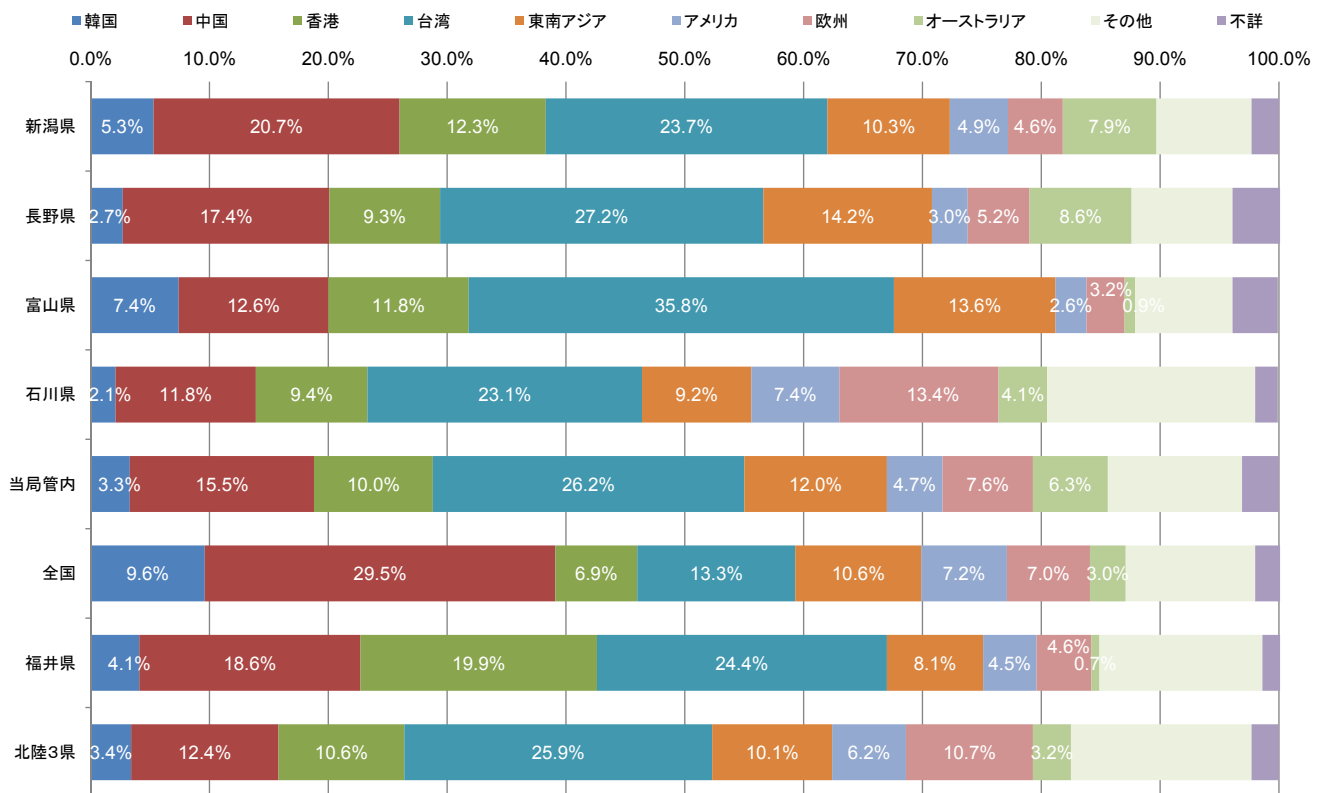
	平成23年	平成24年	対前年ポイント差	平成25年	対前年ポイント差	平成26年	対前年ポイント差	平成27年	対前年ポイント差	平成28年	対前年ポイント差	平成29年	対前年ポイント差	平成30年	対前年ポイント差	平成31年/令和元年	対前年ポイント差
新潟県	40.2	41.7	+1.5	38.3	-3.4	39.3	+1.0	41.6	+2.3	41.0	-0.6	42.2	+1.2	41.7	-0.5	44.3	+2.6
長野県	35.7	35.1	-0.6	32.8	-2.3	34.2	+1.4	35.4	+1.2	35.1	-0.3	36.6	+1.5	37.1	+0.5	39.2	+2.1
富山県	46.3	49.5	+3.2	50.3	+0.8	48.2	-2.1	55.2	+7.0	50.9	-4.3	53.1	+2.2	50.4	-2.7	52.4	+2.0
石川県	53.0	58.5	+5.5	56.6	-1.9	56.1	-0.5	65.1	+9.0	63.7	-1.4	64.4	+0.7	63.3	-1.1	59.8	-3.5
北陸信越運輸局	40.3	41.7	+1.4	39.4	-2.3	40.0	+0.6	43.0	+3.0	42.4	-0.6	44.0	+1.6	44.0	0.0	45.6	+1.6
全国	51.8	54.8	+3.0	55.2	+0.4	57.4	+2.2	60.3	+2.9	59.7	-0.6	60.5	+0.8	61.2	+0.7	62.7	+1.5



※観光庁「宿泊旅行統計調査」による(確定値)。

【参考】国籍(出身地)別外国人延べ宿泊者数構成比

平成31年/令和元年



※観光庁「宿泊旅行統計調査」による(確定値)。
 ※従業者数10人以上の施設。
 ※端数処理により、合計値が異なる場合がある。

※東南アジア=シンガポール・タイ・マレーシア・インドネシア・ベトナム・フィリピン
 ※欧州=ドイツ・イギリス・フランス・ロシア・イタリア・スペイン