


旅客自動車運送事業者 報告情報管理・集計システム

Q&A



もくじ

- Q1** システムにアクセスが出来ない 1
- Q2** システム画面が表示されるが、ボタンをクリックしても動作しない 1
- Q3** 安全情報報告書の確定処理で「エラー:入力されていない項目があります」が表示され、確定処理が出来ない 1
- Q4** 安全情報報告書の「平均勤続年数」における、事業開始年数が1年に満たない場合の入力方法について 1
- Q5** 安全情報報告書の「運転者」の「正規雇用」人数が「0」人の場合の「平均給与額の水準」の入力について 2
- Q6** 報告書の入力画面にある【必須入力チェック】ボタンはなんですか 2
- Q7** 報告書の入力画面にある【必須入力チェック】ボタンを押したとき、「着色項目が未入力です」のメッセージが表示されるが、入力項目の色が変わらない 4

Q1 システムにアクセスが出来ない

A1 システムの URL に誤りがないかご確認ください

本システムの URL の入力に誤りがないかご確認ください。

URL 【https:// ryokakuss.jp/pcs/】

Q2 システム画面が表示されるが、ボタンをクリックしても動作しない

A2 ご利用のブラウザが Internet Explorer 11 であることをご確認ください

本システムはご利用ブラウザが Internet Explorer 11 にて正常動作します。異なるバージョンや異なるブラウザ（Mozilla の Firefox ブラウザ、Google の Chrome ブラウザ等）の場合には、正常に動作しない場合があります。

Q3 安全情報報告書の確定処理で「エラー:入力されていない項目があります」が表示され、確定処理が出来ない

A3 安全情報報告書に未入力の項目があります

安全情報報告書に未入力の項目がある場合、確定処理時にエラーを表示します。安全情報報告書の入力画面にある「必須入力チェック」の機能にて、未入力項目を確認してください。また、入力項目の詳細につきましては、「安全情報報告書の入力項目について」を参照してください。

関連：Q6 報告書の入力画面にある【必須入力チェック】ボタンはなんですか

(2 ページ)

安全情報報告書の入力項目について (6 ページ)

Q4 安全情報報告書の「平均勤続年数」における、事業開始年数が1年に満たない場合の入力方法について

A4 四捨五入をした値を入力してください

【参考例】

- ・事業開始年数が 5 ヶ月以内の場合：「0」年を入力
- ・事業開始年数が 6 ヶ月以上の場合：「1」年を入力

Q5 安全情報報告書の「運転者」の「正規雇用」人数が「0」人の場合の「平均給与額の水準」の入力について

A5 「正規雇用」の人数が「0」人の場合、「平均給与額の水準」は「A」を選択してください

「運転者」の「平均給与額の水準」が「-（ハイフン）」の場合、確定処理時に未入力エラーとなりますので、「A」を選択してください。

人員体制に関する情報

運転者	雇用形態別	正規	正規雇用以外	合計				
	平均給与額の水準	A	-	0人	0人	0人		
平均給与月額		0千円		千円				
社会保険等加入者	健康保険	0人	厚生年金	0人	労災保険	0人	雇用保険	0人
平均勤続年数		0年						

Q6 報告書の入力画面にある【必須入力チェック】ボタンはなんですか

A6 報告書の確定に必要な項目が、全て入力されているかをチェックします

報告書で、入力が必要な項目に対して、値が入っていないと確定できません。

行政処分に対する事業の改善状況
事業の改善報告

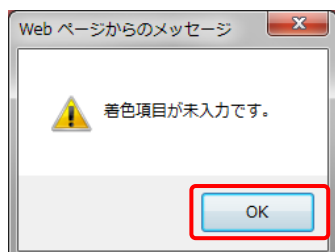
外部機関による安全性チェックの活用状況に係る情報
民間認定機関における運輸安全マネジメント評価 (直近3年間) -
民間認定機関における運輸安全マネジメントセミナー (直近3年間) -

運輸安全マネジメントに関する情報
安全管理規定の届出年月日 平成 28 年 4 月 1 日
安全統括管理者 役職 選任年月日 平成 28 年 4 月 1 日
輸送の安全に関する基本的な方針の作成の実施の有無
輸送の安全に関する基本的な方針の公表の実施の有無
輸送の安全に関する目標の有無 -
輸送の安全に関する目標の達成状況 -

ボタンを押すと、チェック結果が表示されます。

「着色項目が未入力です」のメッセージが出た場合、報告書の入力項目が赤く変わった箇所は、入力が必要となります。

ただし、入力をしていない状態で登録することで、現在の登録情報を保存できます。



事故件数

	営業所	全国
死亡事故件数	0 件	0 件
重傷事故件数	0 件	0 件
軽傷事故件数	0 件	0 件
物損事故件数	0 件	0 件
事故報告書提出件数	0 件	0 件
健康起因事故件数	1 件	0 件
走行キロ	100.0 Km	0 Km
走行10万キロ当たりの 重大事故件数	件	件

行政処分に対する事業の改善状況
事業の改善報告

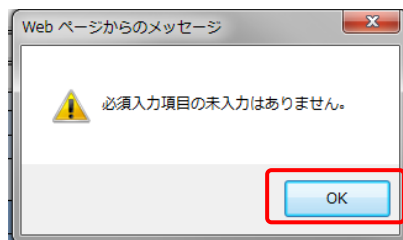
外部機関による安全性チェックの活用状況に係る情報

民間認定機関における運輸安全マネジメント評価 (直近3年間)	-
民間認定機関における運輸 安全マネジメントセミナー(直近3年間)	-

運輸安全マネジメントに関する情報

安全管理規定の届出年月日	平成	28	年	4	月	1	日
安全統括管理者	役職						
	選任年月日	平成	28	年	4	月	1
輸送の安全に関する基本的な方針の作成の実施の有無	<input type="radio"/>						
輸送の安全に関する基本的な方針の公表の実施の有無	<input type="radio"/>						
輸送の安全に関する目標の有無	-						
輸送の安全に関する目標の達成状況	-						

「必須入力項目の未入力はありません」のメッセージが出た場合、確定ができる状態となります。



Q7 報告書の入力画面にある【必須入力チェック】ボタンを押したとき、「着色項目が未入力です」のメッセージが表示されるが、入力項目の色が変わらない

A7 ご利用されているPCの Internet Explorer のキャッシュ(一度アクセスした Web サイトの一時保存ファイル)が影響している可能性があります。下記の手順でキャッシュをクリアし、Internet Explorer を一度閉じた上で、再度システムへログインし、ご確認ください。

一般乗合旅客自動車運送事業輸送実績報告書 **補足説明**

確定処理日 年 月 日

管轄運輸支局	沖縄陸運事務所
報告年度	平成29年度
住所	京都府
事業者名	株式会社トライアル観光
代表者名	
役職名	
電話番号	

路線運行形態

事業概況	平成30年3月31日	
事業用自動車数		両
従業員数		人
うち運転者数		人
路線		km
うち休止路線		km
うち競合路線		km
運行系統数		系統
競合している事業者名		

Web ページからのメッセージ

警告項目が未入力です。

OK

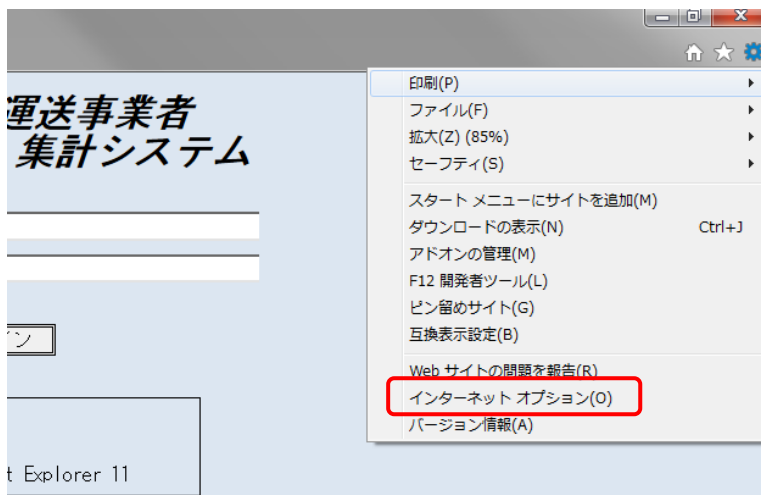
輸送実績(前年4月1日から本年3月31日まで)

事業用自動車	延実在車両数	管轄区域内		全国	
		日車	両	日車	両
延実働車両数		日車	0	日車	0
走行キロ		km	0.0	km	0.0
うち実車キロ		km	0.0	km	0.0
輸送人員		人	0	人	0
うち定期		人	0	人	0
営業収入		千円	0	千円	0
うち旅客運賃収入		千円	0	千円	0

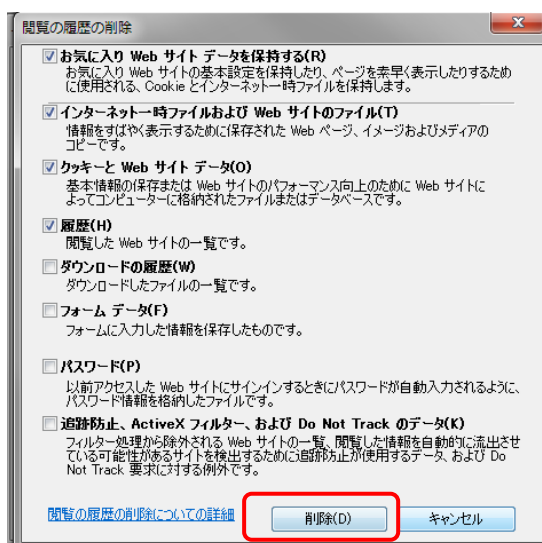
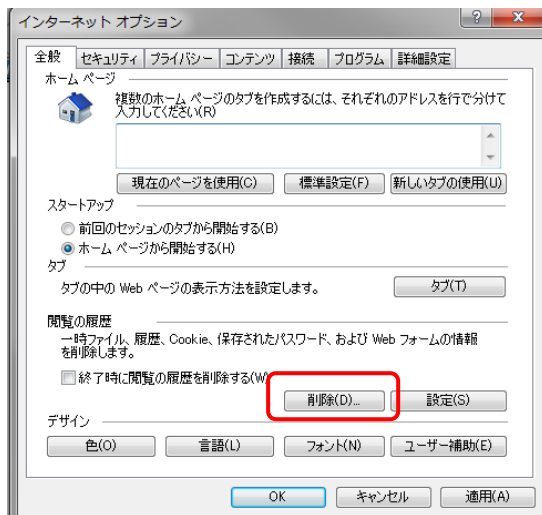
事故件数(前年4月1日から本年3月31日まで)

交通事故件数	管轄区域内		全国	
	件	人	件	人
重大事故件数	0	0	0	0
死者数	0	0	0	0
負傷者数	0	0	0	0

Internet Explorer の右上メニューより、「インターネットオプション」を選択してください。



削除を選択します



完了後、Internet Explorer を一度閉じて、起動しなおしてください。

上記で解消されない場合は、お手数ですが管理者へ問合せをお願い致します。

安全情報報告書の入力項目について

1 安全情報報告書

1 安全情報報告書の確定処理について

安全情報報告書の確定処理において、入力項目に未入力項目があるとエラー表示します。
安全情報報告書の入力項目については、**原則全て必須入力**となります。

- ・テキスト入力欄：該当件数が「0件」であっても「0」と明示的に入力してください。
- ・リスト選択欄：「-（ハイフン）」以外を選択してください。

※ただし、一部項目においては、上記ルールに適用されず、確定処理が可能です。該当項目について以下に記載します。

※[必須入力チェック]ボタンをクリックすることで、確定処理において、必須となる項目が入力されているかどうかのチェックが出来ます。

一般貸切自動車運送事業者安全情報報告書 補足説明

A 確定処理日 平成 28 年 8 月 17 日

報告年度 平成28年度
主たる事務所住所 東京都千代田区豊か樹2-1-3
事業者名 トライアル株式会社
会社設立年度 1982年度
代表者名 トライアル太郎
役職名 代表取締役
一般貸切旅客自動車運送事業許可年度 1985年度
許可に付された条件の内容 中小型車限定
自動車車の箇所数 15箇所
休憩・仮眠室の箇所数 3箇所
届出運賃・料金種別 公示運賃
バス協会等への加入状況 バス協会加入
担当者氏名 トライアル担当
担当者連絡先 123-456-789
営業所名 皇志川営業所
営業所の所在地 東京都皇志川町

B 保有車両に関する情報

車種	車両数	年式(年)		平均車齢	ドライブレコーダー搭載車両導入台数	デジタル式運行記録計搭載車両導入台数	ASV搭載車両導入台数	ASV搭載車両うち後付導入台数	主な運行の様態
		最古	最新						
大型	15台	平成 10年	平成 28年	15.5年	15台	15台	10台	0台	観光輸送(昼間)
中型	10台	平成 15年	平成 28年	12.8年	10台	8台	5台	1台	観光輸送(昼間)
小型	0台	平成 年	平成 年	年	台	台	台	台	-

任意保険 対人保険 千円 無制限
対物保険 20,000千円 無制限

C 人員体制に関する情報

雇用形態別	正規	正規雇用以外	合計
運転者	50人	0人	50人
平均給与月額	A	-	-
平均給与月額	250千円	千円	-
社会保険等加入者	健康保険 35人	厚生年金 50人	労災保険 50人
平均勤続年数	18年	-	雇用保険 20人

D 運行管理者及び整備管理者に係る情報

項目	運行管理者	運行管理補助者	整備管理者	整備管理補助者
運行管理者及び整備管理者の人数	10人	30人	10人	0人
うち他業務(運転者等)の兼任者数	8人	25人	10人	0人

E 輸送の安全にかかわる情報の伝達体制その他の組織体制

情報の伝達方法 会議等の開催
緊急時における乗員からの報告方法 電話
業務実施体制の通告

F 輸送の安全にかかわる教育及び研修の実施状況

項目	運転者	運行管理者	整備管理者
教育年間実施回数	12回	8回	8回
研修年間実施回数	6回	3回	0回

G 輸送の安全にかかわる内部監査の結果並びにそれに基づき講じた措置及び講じようとする措置

項目	各種規定等の確立	関係法令等への適合	POCSサイクルの有効性
内部監査の実施	12回	8回	0回
指摘有無	有	有	無
指摘措置	済	未済	-

H 事故件数

項目	営業所	全国
死亡事故件数	0件	0件
重傷事故件数	1件	0件
軽傷事故件数	5件	0件
物損事故件数	1件	0件
事故報告書提出件数	1件	0件
健康原因事故件数	0件	0件
走行10万キロ当たりの重大事故件数	0.8件	件

I 行政処分に対する事業の改善状況

事業の改善報告

J 外部機関による安全性チェックの活用状況に係る情報

民間認定機関における運輸安全マネジメント評価(毎年3年毎) 〇
民間認定機関における運輸安全マネジメントセミナー(毎年3年間) 〇

K 運輸安全マネジメントに関する情報

項目	担当者	選任年月日
安全管理規定の届出年月日	平成 28年 1月 31日	-
安全統括管理者	後職 担当	平成 28年 1月 31日
輸送の安全に関する基本的な方針の作成の実施の有無	〇	-
輸送の安全に関する基本的な方針の公表の実施の有無	〇	-
輸送の安全に関する目標の有無	×	-
輸送の安全に関する目標の達成状況	-	-

登録 必須入力チェック 閉じる

エリアを示す

エリア A

確定処理日	平成 28 年 6 月 17 日
報告年度	平成28年度
主たる事務所住所	東京都千代田区霞が関2-1-3
事業者名	トライアル株式会社
会社設立年度	1982年度
代表者名	トライアル太郎
役職名	代表取締役
一般貸切旅客自動車運送事業許可年度	1985年度
許可に付された条件の内容	中小型車限定
自動車車庫の箇所数	15箇所
休憩・仮眠室の箇所数	3箇所
届出運賃・料金種別	公示運賃
バス協会等への加入状況	バス協会加入
担当者氏名	トライアル担当
担当者連絡先	123-456-789
営業所名	具志川営業所
営業所の所在都道府県名	沖縄県

* 「許可に付された条件の内容」においては、「-」入力を許可します。

【確定処理時のチェック項目】

No	項目名	チェック	該当しない場合の入力方法
1	確定処理日	自動入力	
2	報告年度	自動入力	
3	主たる事務所在地	必須	
4	事業者名	必須	
5	会社設立年度	必須	
6	代表者名	必須	
7	役職名	必須	
8	一般貸切旅客自動車運送事業許可年度	必須	
9	許可に付された条件の内容		該当しない場合「-」を選択可
10	自動車車庫の箇所数	必須	該当しない場合は0を入力
11	休憩・仮眠室の箇所数	必須	該当しない場合は0を入力
12	届出運賃・料金種別	必須（-は不可）	
13	バス協会等への加入状況	必須	
14	担当者氏名	必須	
15	担当者連絡先	必須	
16	営業所名	自動入力	
17	営業所の所在都道府県名	自動入力	

エリアB

保有車両に関する情報											
	車両数	年式(年)			平均車齢	ドライブレコーダー搭載車両導入台数	デジタル式運行記録計搭載車両導入台数	ASV搭載車両導入台数	ASV搭載車両うち後付導入台数	主な運行の態様	
		最古	最新	最新							
大型	15台	平成10年	平成28年	15.5年	15台	15台	10台	0台	観光輸送(夏間)		
中型	0台	平成15年	平成28年	12.8年	40台	6台	6台	1台	観光輸送(夏間)		
小型	0台	平成15年	平成28年								
任意保険	対人保険	千円		無制限							
	対物保険	20,000千円		無制限							

*大型/中型/小型の「車両数」が「0」台の場合、以降列は入力不要であり、「1」台以上の場合は以降列は入力が必要となります。

*年式(年)の最古/最新が同一の年式となる場合には、両方に同じ年式を入力してください。

【確定処理時のチェック項目】

No	項目名	チェック	該当しない場合の入力方法
1	大型/車両数	必須	該当しない場合は0を入力
2	大型/年式(年)/最古/暦年	No1が1以上のとき 必須	
3	大型/年式(年)/最古/年	No1が1以上のとき 必須	
4	大型/年式(年)/最新/暦年	No1が1以上のとき 必須	
5	大型/年式(年)/最新/年	No1が1以上のとき 必須	
6	大型/平均車齢※小数点以下第一位まで入力	No1が1以上のとき 必須	
7	大型/ドライブレコーダー搭載車両導入台数	No1が1以上のとき 必須	該当しない場合は0を入力。
8	大型/デジタル式運行記録計搭載車両導入台数	No1が1以上のとき 必須	該当しない場合は0を入力
9	大型/ASV搭載車両導入台数	No1が1以上のとき 必須	該当しない場合は0を入力。
10	大型/ASV搭載車両うち後付導入台数	No1が1以上のとき 必須	該当しない場合は0を入力
11	大型/主な運行の態様	No1が1以上のとき 必須(ーは不可)	
12	中型/...	大型と同様	
13	小型/...	大型と同様	
14	任意保険/対人保険	No14、No15どちらか一方の入力が必須	該当しない場合は入力しない。ただし、No15の入力が必須。
15	任意保険/対人保険/無制限	No14、No15どちらか一方の入力が必須	該当しない場合はチェックしない。ただしNo14の入力が必須。
16	任意保険/対物保険	No16、No17どちらか一方の入力が必須	該当しない場合は入力しない。ただし、No17の入力が必須。
17	任意保険/対物保険/無制限	No16、No17どちらか一方の入力が必須	該当しない場合は入力しない。ただし、No16の入力が必須。

エリアC

人員体制に関する情報

運転者	雇用形態別	正規	正規雇用以外	合計				
	平均給与額の水準	50 人	0 人	50 人				
平均給与月額	250 千円							
社会保険等加入者	健康保険	35 人	厚生年金	50 人	労災保険	50 人	雇用保険	20 人
平均勤続年数	18 年							

* 「正規雇用以外」の人数が「0」人の場合、以降行は入力不要であり、「1」人以上の場合は以降行は入力が必要となります。

* 「正規雇用」の人数が「0」人の場合、「平均給与額の水準」を「A」を選択してください。

* 「平均勤続年数」について、事業開始年数が1年に満たない場合は、以下の条件で入力してください。

- ・事業開始年数が5ヶ月以内の場合：「0」年を入力
- ・事業開始年数が6ヶ月以上の場合：「1」年を入力

【確定処理時のチェック項目】

No	項目名	チェック	該当しない場合の入力方法
1	運転者/雇用形態別/正規	必須	該当しない場合は0を入力
2	運転者/雇用形態別/正規雇用以外	必須	該当しない場合は0を入力
3	運転者/平均給与額の水準/正規	No1 が 1 以上のとき 必須（-は不可）	
4	運転者/平均給与額の水準/正規雇用以外	No2 が 1 以上のとき 必須（-は不可）	
5	運転者/平均給与月額（千円単位）/正規	No1 が 1 以上のとき 必須	
6	運転者/平均給与月額（千円単位）/正規雇用以外	No2 が 1 以上のとき 必須	
7	運転者/社会保険等加入者/健康保険	No1 が 1 以上のとき 必須	該当しない場合は0を入力。
8	運転者/社会保険等加入者/厚生年金	No1 が 1 以上のとき 必須	該当しない場合は0を入力
9	運転者/社会保険等加入者/労災保険	No1 が 1 以上のとき 必須	該当しない場合は0を入力。
10	運転者/社会保険等加入者/雇用保険	No1 が 1 以上のとき 必須	該当しない場合は0を入力
11	運転者/平均勤続年数/正規	No1 が 1 以上のとき 必須	

エリアD

運行管理者及び整備管理者に係る情報				
運行管理者及び整備管理者の人数	運行管理者	運行管理補助者	整備管理者	整備管理補助者
	10人	30人	10人	0人
うち他業務(運転者等)の兼任者数	8人	25人	10人	0人

【確定処理時のチェック項目】

No	項目名	チェック	該当しない場合の入力方法
1	運行管理者及び整備管理者の人数/運行管理者	必須	該当しない場合は0を入力
2	運行管理者及び整備管理者の人数/運行管理補助者	必須	該当しない場合は0を入力
3	運行管理者及び整備管理者の人数/整備管理者	必須	該当しない場合は0を入力
4	運行管理者及び整備管理者の人数/整備管理補助者	必須	該当しない場合は0を入力
5	うち他業務(運転者等)の兼任者数/運行管理者	必須	該当しない場合は0を入力
6	うち他業務(運転者等)の兼任者数/運行管理補助者	必須	該当しない場合は0を入力
7	うち他業務(運転者等)の兼任者数/整備管理者	必須	該当しない場合は0を入力
8	うち他業務(運転者等)の兼任者数/整備管理補助者	必須	該当しない場合は0を入力

エリアE

輸送の安全にかかわる情報の伝達体制その他の組織体制	
情報の伝達方法	会議等の開催
緊急時における乗務員からの報告方法	電話
業務実施体制の適否	<input type="radio"/>

【確定処理時のチェック項目】

No	項目名	チェック	該当しない場合の入力方法
1	情報の伝達方法	必須(ーは不可)	
2	緊急時における乗務員からの報告方法	必須(ーは不可)	
3	業務実施体制の適否	必須(ーは不可)	

エリアF

輸送の安全にかかわる教育及び研修の実施状況

	運転者	運行管理者	整備管理者
教育年間実施回数	12 回	6 回	6 回
研修年間実施回数	6 回	3 回	0 回

【確定処理時のチェック項目】

No	項目名	チェック	該当しない場合の入力方法
1	教育年間実施回数/運転者	必須	該当しない場合は0を入力
2	教育年間実施回数/運行管理者	必須	該当しない場合は0を入力
3	教育年間実施回数/整備管理者	必須	該当しない場合は0を入力
4	研修年間実施回数/運転者	必須	該当しない場合は0を入力
5	研修年間実施回数/運行管理者	必須	該当しない場合は0を入力
6	研修年間実施回数/整備管理者	必須	該当しない場合は0を入力

エリアG

輸送の安全にかかわる内部監査の結果並びにそれに基づき講じた措置及び構じようとする措置

内部監査の実施	各種規定等の確立	関係法令等への適合	PDCAサイクルの有効性
内部監査実施の回数	12 回	6 回	0 回
指摘有無	有	有	無
指摘措置	済	未済	-

【確定処理時のチェック項目】

No	項目名	チェック	該当しない場合の入力方法
1	内部監査実施の回数/各種規定等の確立	必須	該当しない場合は0を入力
2	内部監査実施の回数/関係法令等への適合	必須	該当しない場合は0を入力
3	内部監査実施の回数/PDCA サイクルの有効性	必須	該当しない場合は0を入力
4	指摘有無/各種規定等の確立	必須	
5	指摘有無/関係法令等への適合	必須	
6	指摘有無/PDCA サイクルの有効性	必須	
7	指摘措置/各種規定等の確立	No4 が有のとき必須	
8	指摘措置/関係法令等への適合	No5 が有のとき必須	
9	指摘措置/PDCA サイクルの有効性	No6 が有のとき必須	

エリアH

事故件数				
	営業所		全国	
死亡事故件数	0	件	0	件
重傷事故件数	1	件	0	件
軽傷事故件数	5	件	0	件
物損事故件数	1	件	0	件
事故報告書提出件数	1	件	0	件
健康起因事故件数	0	件	0	件
走行キロ	123,456.1	Km	0	Km
走行10万キロ当たりの 重大事故件数	0.8	件		件

【確定処理時のチェック項目】

No	項目名	チェック	該当しない場合の入力方法
1	死亡事故件数/営業所	必須	該当しない場合は0を入力
2	死亡事故件数/全国	必須	該当しない場合は0を入力
3	重傷事故件数/営業所	必須	該当しない場合は0を入力
4	重傷事故件数/全国	必須	該当しない場合は0を入力
5	軽傷事故件数/営業所	必須	該当しない場合は0を入力
6	軽傷事故件数/全国	必須	該当しない場合は0を入力
7	物損事故件数/営業所	必須	該当しない場合は0を入力
8	物損事故件数/全国	必須	該当しない場合は0を入力
9	事故報告書提出件数/営業所	必須	該当しない場合は0を入力
10	事故報告書提出件数/全国	必須	該当しない場合は0を入力
11	健康起因事故件数/営業所	必須	該当しない場合は0を入力
12	健康起因事故件数/全国	必須	該当しない場合は0を入力
13	走行キロ	必須	該当しない場合は0を入力
14	走行10万キロ当たりの重大事故件数	自動入力	

エリアI

行政処分に対する事業の改善状況

事業の改善報告

* 「事業の改善報告」においては、「-」入力を許可します。

【確定処理時のチェック項目】

No	項目名	チェック	該当しない場合の入力方法
1	事業の改善報告		該当しない場合「-」を選択可

エリアJ

外部機関による安全性チェックの活用状況に係る情報	
民間認定機関における運輸安全マネジメント評価 (直近3年間)	<input type="radio"/> <input type="checkbox"/>
民間認定機関における運輸 安全マネジメントセミナー(直近3年間)	<input type="radio"/> <input type="checkbox"/>

【確定処理時のチェック項目】

No	項目名	チェック	該当しない場合の入力方法
1	民間認定機関における運輸安全マネジメント評価(直近3年間)	必須(ーは不可)	
2	民間認定機関における運輸安全マネジメントセミナー(直近3年間)	必須(ーは不可)	

エリアK

運輸安全マネジメントに関する情報				
安全管理規定の届出年月日		平成	28	年 1 月 31 日
安全統括管理者	役職	担当		
	選任年月日	平成	28	年 1 月 31 日
輸送の安全に関する基本的な方針の作成の実施の有無		<input type="radio"/>		
輸送の安全に関する基本的な方針の公表の実施の有無		<input type="radio"/>		
輸送の安全に関する目標の有無		<input checked="" type="radio"/>		
輸送の安全に関する目標の達成状況		-		

*「輸送の安全に関する目標の達成状況」においては、「-」入力を許可します。

【確定処理時のチェック項目】

No	項目名	チェック	該当しない場合の入力方法
1	安全管理規定の届出年月日/暦年	必須	
2	安全管理規定の届出年月日/年	必須	
3	安全管理規定の届出年月日/月	必須	
4	安全管理規定の届出年月日/日	必須	
5	安全統括管理者/役職	必須	
6	安全統括管理者/選任年月日/暦年	必須	
7	安全統括管理者/選任年月日/年	必須	
8	安全統括管理者/選任年月日/月	必須	
9	安全統括管理者/選任年月日/日	必須	
10	輸送の安全に関する基本的な方針の作成の実施の有無	必須(ーは不可)	
11	輸送の安全に関する基本的な方針の公表の実施の有無	必須(ーは不可)	
12	輸送の安全に関する目標の有無	必須(ーは不可)	
13	輸送の安全に関する目標の達成状況		該当しない場合「-」を選択可