



令和 2 年 1 2 月 7 日

観 光 部

北陸信越運輸局管内の宿泊旅行統計調査の集計結果 (令和2年9月) について

観光庁の宿泊旅行統計調査の令和2年9月分（第2次速報）が取りまとめられたことを受け、北陸信越運輸局管内（新潟県、長野県、富山県、石川県）の集計結果（令和2年9月）を取りまとめました。

1. 延べ宿泊者数（月別）（P3）

令和2年9月の管内の延べ宿泊者数については、管内4県計が226万人泊で前年同月比は36.3%減、新潟県が62万人泊で同29.4%減、長野県が101万人泊で同33.7%減、富山県が22万人泊で同39.2%減、石川県が41万人泊で同47.7%減であった。

なお、全国は2,602万人泊で同46.6%減であった。

2. 外国人延べ宿泊者数（月別）（P4）

令和2年9月の管内の外国人延べ宿泊者数については、管内4県計が8千人泊で前年同月比は95.7%減、新潟県が2千人泊で同90.2%減、長野県が2千人泊で同96.9%減、富山県が1千人泊で同97.0%減、石川県が3千人泊で同95.2%減であった。

なお、全国は19万人泊で同97.8%減であった。

3. 宿泊施設の客室稼働率（月別）（P5）

令和2年9月の管内の宿泊施設の客室稼働率については、管内4県計が31.9%で前年同月比は16.4ポイント減、新潟県が33.3%で同13.0ポイント減、長野県が28.4%で同12.7ポイント減、富山県が35.8%で同23.4ポイント減、石川県が37.3%で同26.8ポイント減であった。

なお、全国は36.1%で同27.3ポイント減であった。

4. 延べ宿泊者数、外国人延べ宿泊者数、外国人比率（1～9月分）（P6）

(1) 令和2年1～9月の管内の延べ宿泊者数については、管内4県計が1,666万人泊で前年同月比は48.8%減、新潟県が490万人泊で同41.7%減、長野県が722万人泊で同49.8%減、富山県が142万人泊で同50.3%減、石川県が312万人泊で同54.6%減であった。

なお、全国は21,002万人泊で同53.2%減であった。

(2) 令和2年1～9月の管内の外国人延べ宿泊者数については、管内4県計が87万人泊で前年同月比は66.2%減、新潟県が20万人泊で同46.4%減、長野県が44万人泊で同63.4%減、富山県が5万人泊で同81.9%減、石

川県が18万人泊で同75.0%減であった。

なお、全国は1,683万人泊で同80.7%減であった。

(3) 令和2年1～9月の管内の外国人比率(注)については、管内4県計が5.2%で前年同期比は2.7ポイント減、新潟県が4.0%で同0.3ポイント減、長野県が6.2%で同2.3ポイント減、富山県が3.5%で同6.0ポイント減、石川県が5.7%で同4.7ポイント減であった。

なお、全国は8.0%で同11.4ポイント減であった。

注) 外国人比率とは、延べ宿泊者数に対する外国人延べ宿泊者数の割合。

[外国人比率] = [外国人延べ宿泊者数] ÷ [延べ宿泊者数] × 100

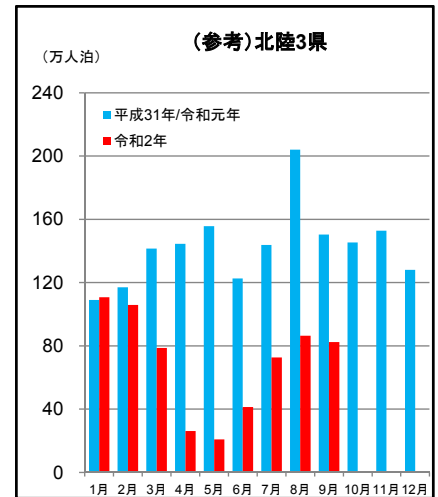
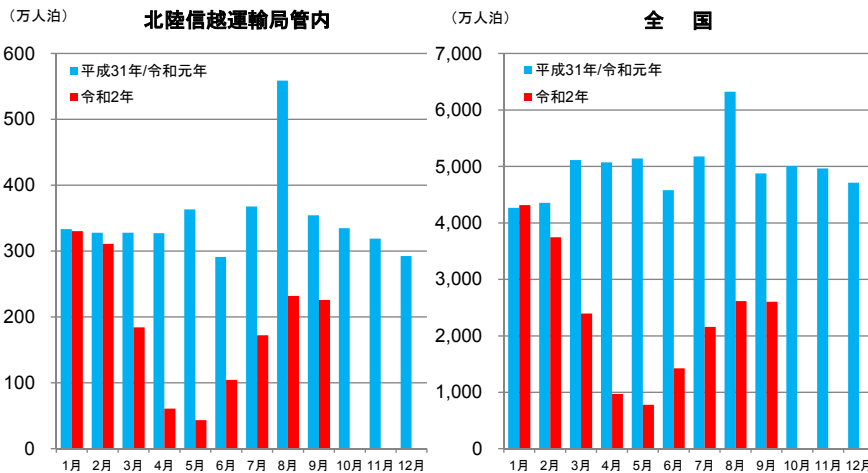
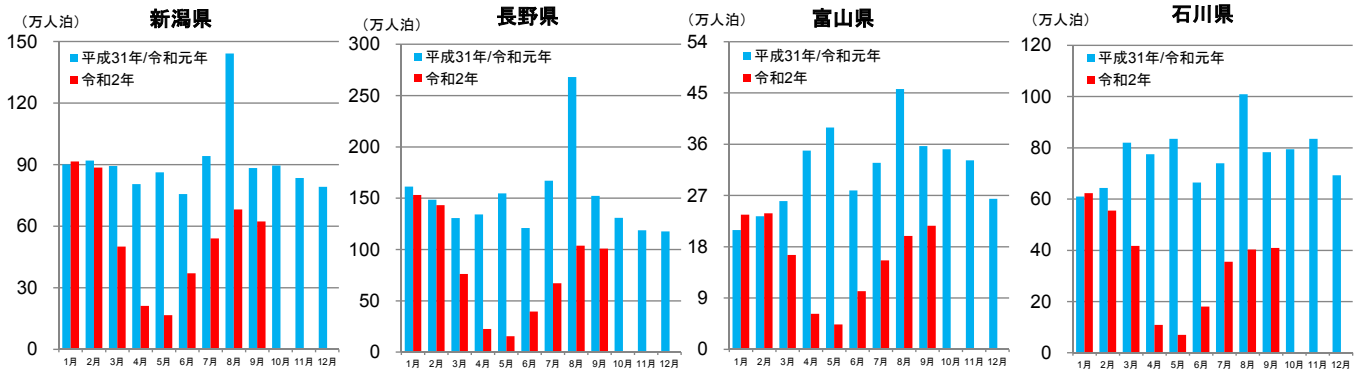
※ 宿泊旅行統計調査の活用における留意点(詳細は「参考」をご覧ください。)

・当資料の数値は暫定値であるため、確定値において数値が変更します。

【連絡先】

北陸信越運輸局 観光部 観光企画課 中村、入澤
電話 025-285-9181

1. 延べ宿泊者数(月別)



※観光庁「宿泊旅行統計調査」による(平成31年/令和元年は確定値、令和2年は第2次速報値)。

※北陸3県は、富山県・石川県・福井県。

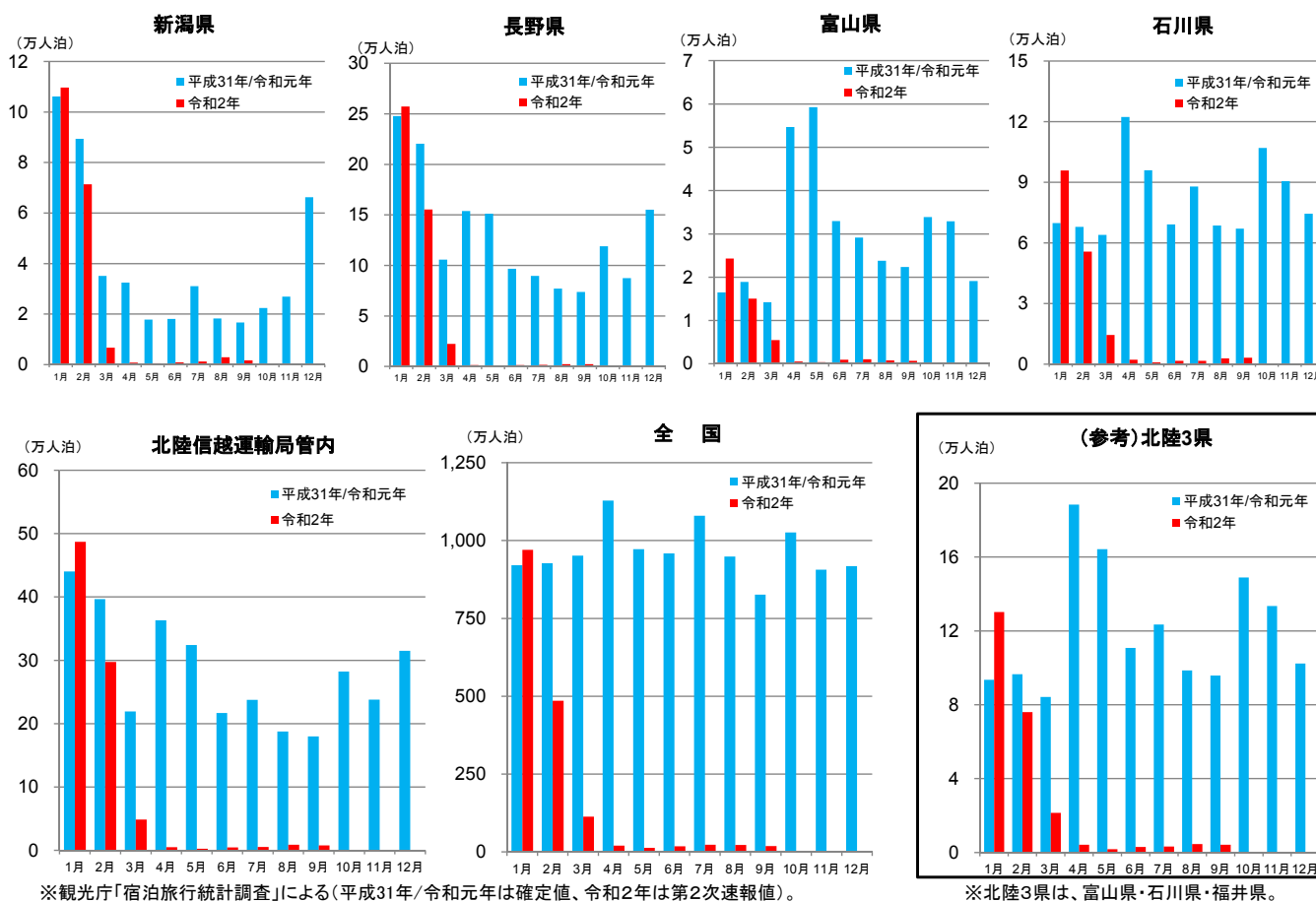
1-2. 延べ宿泊者数(月別)

(単位は人泊。なお、対前年比の単位は%)

県別	年別	1月	2月	3月	4月	5月	6月	7月	8月	9月	10月	11月	12月	計	1~9月分計
新潟県	平成31年/令和元年	901,300	920,040	894,050	805,790	862,420	757,190	941,900	1,441,510	883,260	895,440	835,760	791,750	10,930,410	8,407,460
	令和2年	915,470	886,520	500,690	212,190	166,940	370,550	540,220	682,150	623,810					4,898,540
	対前年比	101.6	96.4	56.0	26.3	19.4	48.9	57.4	47.3	70.6					58.3
長野県	平成31年/令和元年	1,613,410	1,484,580	1,306,860	1,341,910	1,548,000	1,210,350	1,670,430	2,680,320	1,523,160	1,308,950	1,188,470	1,176,120	18,052,570	14,379,020
	令和2年	1,530,560	1,431,350	761,660	225,890	155,160	394,560	670,760	1,038,340	1,009,600					7,217,880
	対前年比	94.9	96.4	58.3	16.8	10.0	32.6	40.2	38.7	66.3					50.2
富山県	平成31年/令和元年	209,350	233,520	260,100	348,800	389,300	278,740	327,220	456,830	356,880	351,120	331,730	264,300	3,807,890	2,860,740
	令和2年	236,260	238,810	165,540	62,310	43,630	102,150	156,190	199,040	216,940					1,420,870
	対前年比	112.9	102.3	63.6	17.9	11.2	36.6	47.7	43.6	60.8					49.7
石川県	平成31年/令和元年	609,700	643,100	819,850	775,240	835,020	664,260	739,930	1,009,200	782,580	794,340	834,610	692,830	9,200,650	6,878,880
	令和2年	623,210	555,350	416,990	108,980	70,130	180,650	355,120	402,770	409,100					3,122,300
	対前年比	102.2	86.4	50.9	14.1	8.4	27.2	48.0	39.9	52.3					45.4
当局管内	平成31年/令和元年	3,333,750	3,281,250	3,280,870	3,271,740	3,634,740	2,910,540	3,679,470	5,587,860	3,545,880	3,349,850	3,190,560	2,925,010	41,991,510	32,526,100
	令和2年	3,305,500	3,112,030	1,844,880	609,360	435,860	1,047,900	1,722,290	2,322,300	2,259,460					16,659,580
	対前年比	99.2	94.8	56.2	18.6	12.0	36.0	46.8	41.6	63.7					51.2
全国	平成31年/令和元年	42,684,710	43,539,370	51,147,600	50,718,730	51,402,690	45,810,390	51,780,530	63,234,040	48,761,240	50,052,850	49,659,370	47,129,960	595,921,480	449,079,300
	令和2年	43,156,910	37,443,380	23,940,920	9,706,670	7,785,180	14,240,840	21,578,040	26,149,030	26,020,820					210,021,790
	対前年比	101.1	86.0	46.8	19.1	15.1	31.1	41.7	41.4	53.4					46.8
福井県	平成31年/令和元年	272,100	294,390	335,030	321,490	332,840	282,830	371,370	574,600	364,880	308,520	361,760	324,300	4,144,090	3,149,530
	令和2年	248,040	264,180	204,880	90,830	95,320	130,700	215,780	262,670	198,400					1,710,800
	対前年比	91.2	89.7	61.2	28.3	28.6	46.2	58.1	45.7	54.4					54.3
北陸3県	平成31年/令和元年	1,091,150	1,171,010	1,414,980	1,445,530	1,557,160	1,225,830	1,438,520	2,040,630	1,504,340	1,453,980	1,528,100	1,281,430	17,152,630	12,889,150
	令和2年	1,107,510	1,058,340	787,410	262,120	209,080	413,500	727,090	864,480	824,440					6,253,970
	対前年比	101.5	90.4	55.6	18.1	13.4	33.7	50.5	42.4	54.8					48.5

※観光庁「宿泊旅行統計調査」による(平成31年/令和元年は確定値、令和2年は第2次速報値)。
 ※端数処理により、合計値が異なる場合がある。
 ※当局管内は、新潟県・長野県・富山県・石川県。北陸3県は、富山県・石川県・福井県。

2. 外国人延べ宿泊者数(月別)



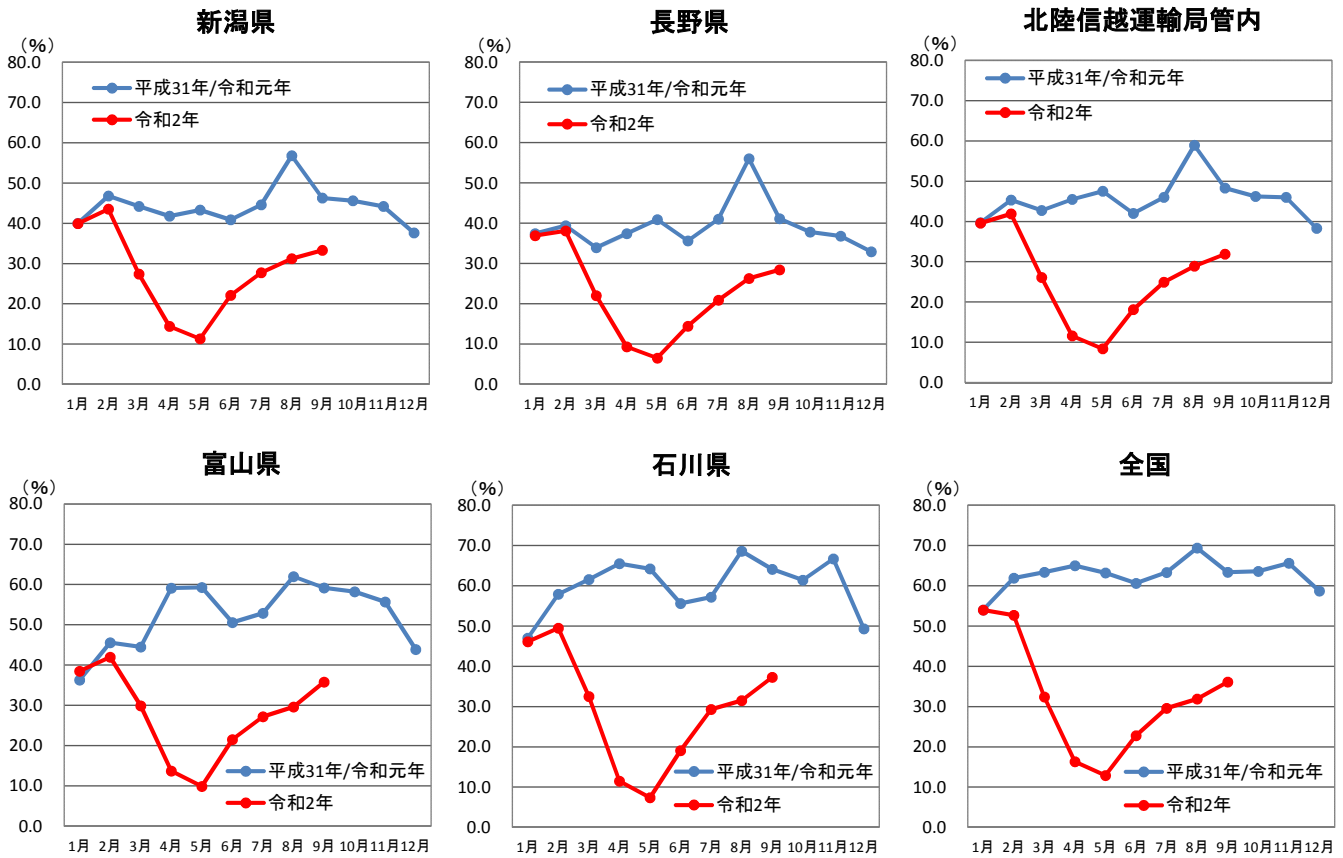
2-2. 外国人延べ宿泊者数(月別)

(単位は人泊。なお、対前年比の単位は%)

県別	年別	1月	2月	3月	4月	5月	6月	7月	8月	9月	10月	11月	12月	計	1~9月分計
新潟県	平成31年/令和元年	106,100	89,350	35,140	32,490	17,780	18,110	31,040	18,270	16,650	22,370	26,900	66,270	480,490	364,930
	令和2年	109,690	71,380	6,700	790	480	880	1,230	2,940	1,640					195,730
	対前年比	103.4	79.9	19.1	2.4	2.7	4.9	4.0	16.1	9.8					53.6
長野県	平成31年/令和元年	247,730	220,380	105,770	153,750	151,210	96,700	89,620	77,140	73,720	118,920	87,410	155,240	1,577,570	1,216,020
	令和2年	257,310	155,350	22,240	1,380	900	1,450	1,670	2,300	2,250					444,850
	対前年比	103.9	70.5	21.0	0.9	0.6	1.5	1.9	3.0	3.1					36.6
富山県	平成31年/令和元年	16,510	18,910	14,240	54,700	59,270	32,940	29,140	23,820	22,380	33,900	32,910	19,110	357,830	271,910
	令和2年	24,330	15,050	5,450	520	370	960	1,030	790	680					49,180
	対前年比	147.4	79.6	38.3	1.0	0.6	2.9	3.5	3.3	3.0					18.1
石川県	平成31年/令和元年	69,840	67,950	64,000	122,360	95,990	69,180	87,870	68,590	66,990	106,970	90,560	74,420	984,720	712,770
	令和2年	95,870	55,690	14,420	2,200	870	1,580	1,630	2,800	3,190					178,250
	対前年比	137.3	82.0	22.5	1.8	0.9	2.3	1.9	4.1	4.8					25.0
当局管内	平成31年/令和元年	440,180	396,590	219,150	363,300	324,250	216,940	237,670	187,810	179,740	282,160	237,790	315,040	3,400,600	2,565,630
	令和2年	487,190	297,470	48,810	4,890	2,630	4,860	5,560	8,840	7,760					868,010
	対前年比	110.7	75.0	22.3	1.3	0.8	2.2	2.3	4.7	4.3					33.8
全国	平成31年/令和元年	9,208,780	9,276,270	9,515,070	11,284,480	9,727,570	9,586,990	10,801,410	9,486,460	8,260,400	10,262,020	9,064,070	9,182,820	115,656,350	87,147,430
	令和2年	9,702,700	4,851,940	1,130,370	202,630	129,140	179,240	225,890	218,980	185,270					16,826,160
	対前年比	105.4	52.3	11.9	1.8	1.3	1.9	2.1	2.3	2.2					19.3
福井県	平成31年/令和元年	7,160	9,710	5,940	11,380	9,030	8,640	6,420	6,220	6,490	8,010	9,950	8,760	97,730	70,990
	令和2年	10,050	5,260	1,600	1,480	510	480	630	1,000	370					21,380
	対前年比	140.4	54.2	26.9	13.0	5.6	5.6	9.8	16.1	5.7					30.1
北陸3県	平成31年/令和元年	93,510	96,570	84,180	188,440	164,290	110,760	123,430	98,630	95,860	148,880	133,420	102,290	1,440,280	1,055,670
	令和2年	130,250	76,000	21,470	4,200	1,750	3,020	3,290	4,590	4,240					248,810
	対前年比	139.3	78.7	25.5	2.2	1.1	2.7	2.7	4.7	4.4					23.6

※観光庁「宿泊旅行統計調査」による(平成31年/令和元年は確定値、令和2年は第2次速報値)。
 ※端数処理により、合計値が異なる場合がある。
 ※当局管内は、新潟県・長野県・富山県・石川県。北陸3県は、富山県・石川県・福井県。

3. 宿泊施設の客室稼働率(月別)



※観光庁「宿泊旅行統計調査」による(平成31年/令和元年は確定値、令和2年は第2次速報値)。

3-2. 宿泊施設の客室稼働率(月別)

(単位は%。なお、ポイント差の単位はポイント)

県別	年別	1月	2月	3月	4月	5月	6月	7月	8月	9月	10月	11月	12月	年計
新潟県	平成31年/令和元年	40.0	46.8	44.2	41.8	43.3	40.9	44.6	56.8	46.3	45.6	44.2	37.6	44.3
	令和2年	39.9	43.5	27.4	14.4	11.3	22.1	27.7	31.2	33.3				
	ポイント差	-0.1	-3.3	-16.8	-27.4	-32.0	-18.8	-16.9	-25.6	-13.0				
長野県	平成31年/令和元年	37.4	39.4	33.9	37.4	40.9	35.6	41.0	56.0	41.1	37.8	36.8	32.9	39.2
	令和2年	36.9	38.1	22.0	9.3	6.5	14.4	20.9	26.3	28.4				
	ポイント差	-0.5	-1.3	-11.9	-28.1	-34.4	-21.2	-20.1	-29.7	-12.7				
富山県	平成31年/令和元年	36.3	45.6	44.5	59.1	59.3	50.6	52.9	62.0	59.2	58.2	55.7	43.9	52.4
	令和2年	38.5	42.0	29.9	13.7	9.9	21.5	27.2	29.6	35.8				
	ポイント差	2.2	-3.6	-14.6	-45.4	-49.4	-29.1	-25.7	-32.4	-23.4				
石川県	平成31年/令和元年	47.0	57.9	61.6	65.5	64.2	55.6	57.2	68.6	64.1	61.4	66.7	49.3	59.8
	令和2年	46.1	49.5	32.5	11.5	7.4	19.1	29.3	31.5	37.3				
	ポイント差	-0.9	-8.4	-29.1	-54.0	-56.8	-36.5	-27.9	-37.1	-26.8				
当局管内	平成31年/令和元年	39.7	45.3	42.7	45.5	47.5	42.0	46.0	58.9	48.3	46.2	46.0	38.3	45.6
	令和2年	39.6	41.9	26.1	11.6	8.4	18.1	24.9	28.9	31.9				
	ポイント差	-0.1	-3.4	-16.6	-33.9	-39.1	-23.9	-21.1	-30.0	-16.4				
全国	平成31年/令和元年	54.0	61.9	63.4	65.0	63.2	60.6	63.3	69.4	63.4	63.6	65.6	58.7	62.7
	令和2年	54.0	52.7	32.4	16.3	12.9	22.8	29.6	31.9	36.1				
	ポイント差	0.0	-9.2	-31.0	-48.7	-50.3	-37.8	-33.7	-37.5	-27.3				
福井県	平成31年/令和元年	38.5	47.1	49.3	49.9	50.2	47.5	53.5	63.9	54.6	50.3	56.8	48.6	50.9
	令和2年	38.5	42.4	35.7	20.6	20.9	27.3	34.6	38.0	36.5				
	ポイント差	0.0	-4.7	-13.6	-29.3	-29.3	-20.2	-18.9	-25.9	-18.1				

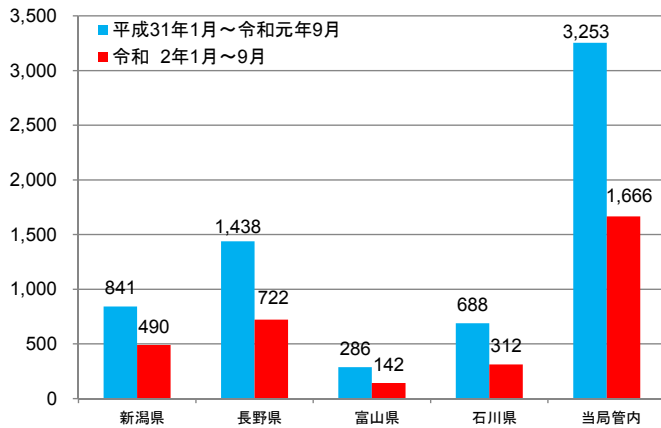
※観光庁「宿泊旅行統計調査」による(平成31年/令和元年は確定値、令和2年は第2次速報値)。
 ※当局管内は、新潟県・長野県・富山県・石川県。

4. 延べ宿泊者数、外国人延べ宿泊者数、外国人比率(1~9月分)



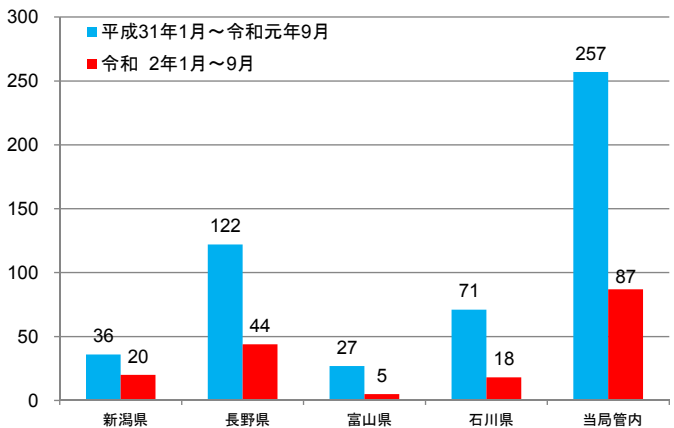
(万人泊)

延べ宿泊者数(北陸信越運輸局管内)



(万人泊)

外国人延べ宿泊者数(北陸信越運輸局管内)



	延べ宿泊者数(万人泊)			外国人延べ宿泊者数(万人泊)			外国人比率(%)		
	平成31年1月~令和元年9月	令和2年1月~9月	対前年比(%)	平成31年1月~令和元年9月	令和2年1月~9月	対前年比(%)	平成31年1月~令和元年9月	令和2年1月~9月	ポイント差
新潟県	841	490	58.3	36	20	53.6	4.3	4.0	-0.3
長野県	1,438	722	50.2	122	44	36.6	8.5	6.2	-2.3
富山県	286	142	49.7	27	5	18.1	9.5	3.5	-6.0
石川県	688	312	45.4	71	18	25.0	10.4	5.7	-4.7
当局管内	3,253	1,666	51.2	257	87	33.8	7.9	5.2	-2.7
全国	44,908	21,002	46.8	8,715	1,683	19.3	19.4	8.0	-11.4
福井県	315	171	54.3	7	2	30.1	2.3	1.2	-1.1
北陸3県	1,289	625	48.5	106	25	23.6	8.2	4.0	-4.2

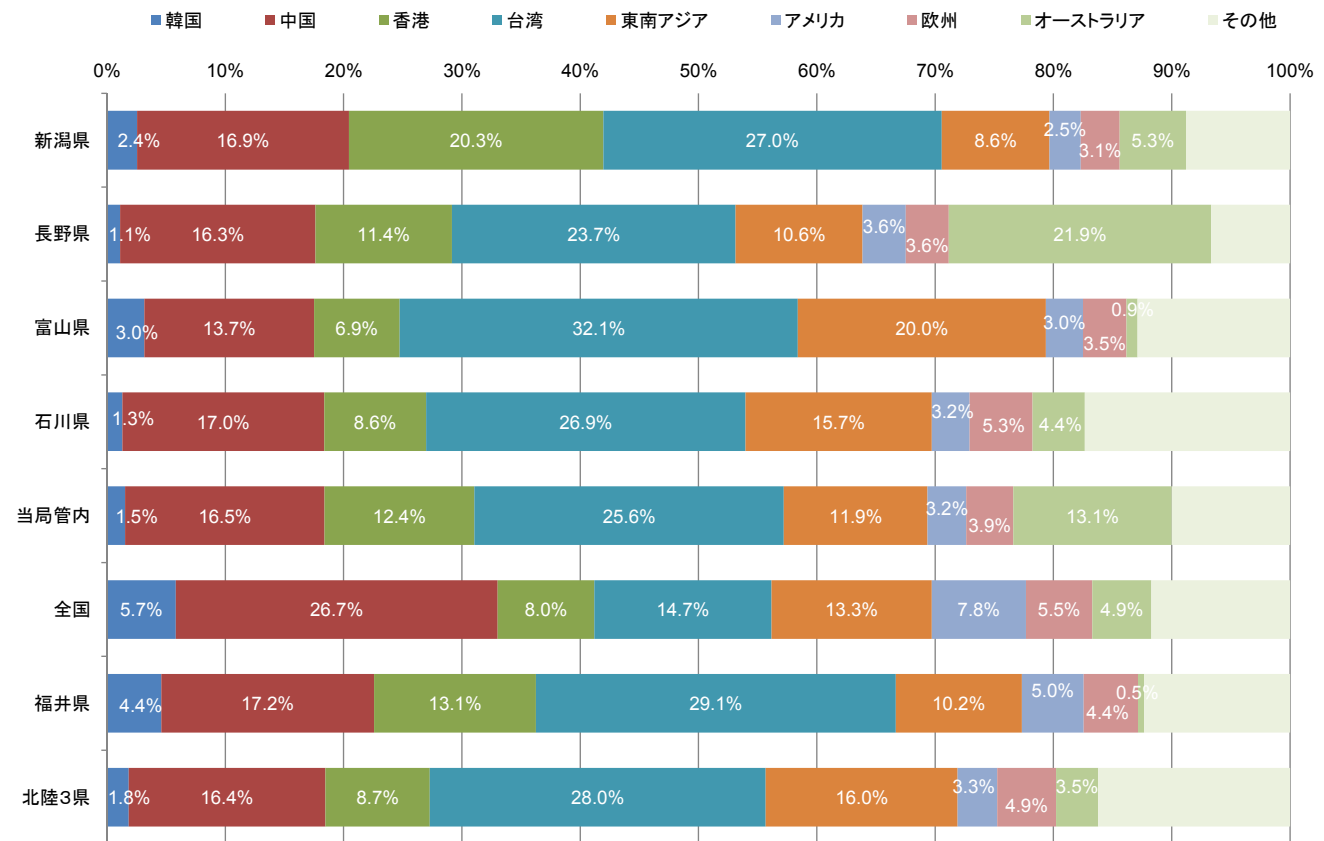
※観光庁「宿泊旅行統計調査」による(平成31年/令和元年は確定値、令和2年は第2次速報値)。

※端数処理により、合計値が異なる場合がある。

※当局管内は、新潟県・長野県・富山県・石川県。北陸3県は、富山県・石川県・福井県。

※外国人比率とは、延べ宿泊者数に対する外国人延べ宿泊者数の割合。[外国人比率] = [外国人延べ宿泊者数] ÷ [延べ宿泊者数] × 100

【参考】国籍(出身地)別外国人延べ宿泊者数構成比(令和2年1~9月)



※観光庁「宿泊旅行統計調査」による(第2次速報値)。
 ※従業員数10人以上の施設に対する調査から作成。
 ※端数処理により、合計値が異なる場合がある。

※東南アジア=シンガポール・タイ・マレーシア・インドネシア・ベトナム・フィリピン
 ※欧州=ドイツ・イギリス・フランス・ロシア・イタリア・スペイン

観光庁の宿泊旅行統計調査の概要

1. 調査対象期間

毎月(1ヶ月間)

2. 調査施設

全国のホテル、旅館、簡易宿所、会社・団体の宿泊所などの全宿泊施設
58,990施設

令和元年9月(第2次速報)

	調査施設数	有効回収率
従業者数10名以上	13,143施設	56.3%
従業者数10名未満	8,217施設	41.9%
全体	21,360施設	50.8%

宿泊旅行統計調査の活用における留意点

○当資料の数値は暫定値であるため、確定値において数値が変更します。

○平成22年第2四半期(4～6月調査)から、従業者数10人未満の施設も調査対象となり、その際に母集団数に差異が生じております。調査結果をご活用の際は以下の点にご留意下さい。

● 母集団施設数について

- ・平成21年(確定値)第1四半期:従業者数10人以上の施設(約1万施設)
- ・平成22年(確定値)第1四半期以降:従業者数10人以上の施設(約1.2万施設)

※従業者数10人以上の施設でも、平成21年確定値と平成22年確定値の母集団数には差があります。比較する際には、第1表をご確認頂く等、ご注意下さい。

調査対象拡充の概要

1. 平成22年第1四半期以前の調査

(1) 調査対象施設

平成16年度事業所・企業データベース(総務省)を基に、国土交通省観光庁で補正を加えた名簿から抽出した、全国の従業者数10人以上のホテル、旅館、簡易宿所の宿泊施設

(2) 集計結果

全国の従業者数10人以上の宿泊施設における延べ宿泊者数等の推計値

2. 平成22年第2四半期以降の調査 ※下線部は主な追加・変更点

(1) 調査対象施設

統計法第27条に規定する事業所母集団データベース(総務省)を基に、国土交通省観光庁で補正を加えた名簿から抽出した、全国のホテル、旅館、簡易宿所、会社・団体の宿泊所などの宿泊施設

調査施設については、従業者数に応じて以下のとおり

- 従業者数10人以上の事業所 : 全数(悉皆)調査
- 従業者数5人～9人の事業所 : 1/3を無作為に抽出してサンプル調査
- 従業者数0人～4人の事業所 : 1/9を無作為に抽出してサンプル調査

(2) 集計結果

全国のすべての宿泊施設における延べ宿泊者数等の推計値

● 宿泊旅行統計調査の詳細データについて

<宿泊旅行統計調査>の詳細データについては、下記ホームページに掲載しています。

国土交通省観光庁ホームページ
<http://www.mlit.go.jp/kankocho/>

観光庁

統計情報・白書

統計情報

宿泊旅行統計調査

(宿泊旅行統計ホームページ)