

- 統計速報 -

北陸信越の運輸の動き

数字でみる 新潟県・長野県・富山県・石川県の運輸産業

(令和2年3月 公表)

□□□ 今月の動きの特徴 □□□

- 自動車輸送（乗合バス）・・・管内4県合計で、令和元年7月以降、3か月連続で前年同月比を上回っている。
- 航空輸送（旅客）・・・管内4県合計で、令和元年11月以降、3か月連続で前年同月比を上回っている。
- 船舶積卸し実績・・・管内4県合計で、令和元年11月以降、3か月連続で前年同月比を上回っている。
- 航空輸送（貨物）・・・管内4県合計で、平成31年4月以降、10か月連続で前年同月比を大幅に下回っている。

北 陸 信 越 運 輸 局

交通政策部 消費者行政・情報課

〒950-8537

新潟県新潟市中央区美咲町1丁目2番1号

Tel (025) 285-9152

Fax (025) 285-9171

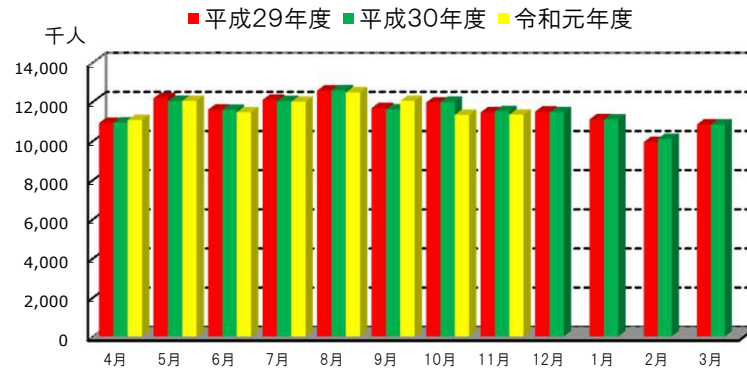
<http://www.tb.mlit.go.jp/hokushin/>

鉄道輸送(旅客・JR分)

(単位 千人 %)

	JR東日本		JR東海		JR西日本		計	
	(輸送人員)	(前年比)	(輸送人員)	(前年比)	(輸送人員)	(前年比)	(輸送人員)	(前年比)
H28年度	91,872	100.1	8,500	99.2	38,655	98.9	139,027	99.7
H29年度	90,296	98.3	8,504	100.0	38,911	100.7	137,711	99.1
H30年度	89,852	99.5	8,398	98.8	39,418	101.3	137,668	100.0
H30年度 2/4半期	23,702	99.3	2,282	97.7	10,203	101.0	36,187	99.7
3/4半期	22,716	99.6	2,150	99.6	10,079	101.6	34,945	100.2
4/4半期	20,919	100.1	1,847	99.4	9,236	101.4	32,002	100.5
R元年度 1/4半期	22,408	99.5	2,121	100.1	10,008	101.1	34,537	100.0
2/4半期	23,521	99.2	2,287	100.2	10,677	104.6	36,485	100.8
H30年 11月	7,471	99.9	702	99.4	3,337	102.3	11,510	100.6
12月	7,491	99.2	686	99.4	3,273	100.8	11,450	99.7
H31年 1月	7,294	99.8	649	99.2	3,144	100.4	11,087	99.9
2月	6,635	101.2	588	99.7	2,867	102.8	10,090	101.6
3月	6,990	99.5	610	99.2	3,225	101.2	10,825	100.0
4月	6,962	100.0	665	102.2	3,427	103.4	11,054	101.2
R元年 5月	7,919	99.9	747	99.7	3,362	100.3	12,028	100.0
6月	7,527	98.7	709	98.6	3,219	99.5	11,455	98.9
7月	7,787	99.1	768	99.4	3,434	101.0	11,989	99.7
8月	8,261	98.8	775	98.2	3,428	100.3	12,464	99.2
9月	7,473	99.8	744	103.3	3,815	112.6	12,032	103.8
10月	7,411	95.6	724	95.0	3,181	91.7	11,316	94.4
11月	7,354	98.4	689	98.1	3,284	98.4	11,327	98.4

資料出所等: 鉄道部計画課 管内(新潟・長野・富山・石川)JR各社の輸送人員(定期・定期外) ※新幹線の輸送人員は除く

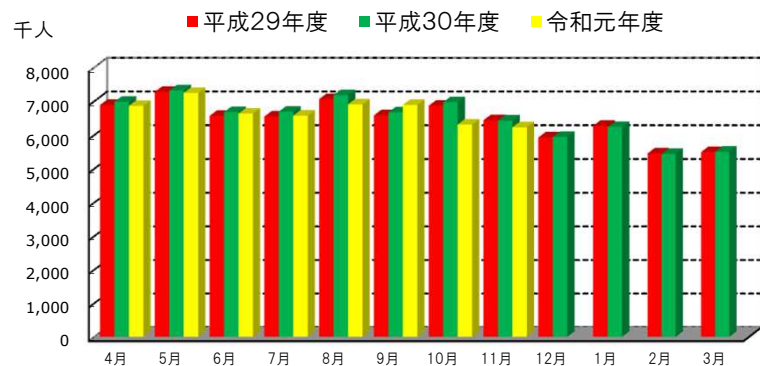


地方鉄道・軌道(旅客)

(単位 千人 %)

	新潟県		長野県		富山県		石川県		計	
	(輸送人員)	(前年比)	(輸送人員)	(前年比)	(輸送人員)	(前年比)	(輸送人員)	(前年比)	(輸送人員)	(前年比)
H28年度	5,296	98.9	26,440	98.8	31,951	99.3	12,931	99.4	76,618	99.1
H29年度	5,323	100.5	26,769	101.2	32,395	101.4	12,917	99.9	77,404	101.0
H30年度	5,289	99.4	26,949	100.7	32,832	101.3	13,006	100.7	78,076	100.9
H30年度 2/4半期	1,406	99.8	7,205	101.6	8,663	102.4	3,275	101.0	20,549	101.7
3/4半期	1,323	99.8	6,655	100.0	8,109	100.8	3,265	101.7	19,352	100.6
4/4半期	1,164	100.3	5,948	100.2	7,057	100.1	3,017	98.1	17,186	99.8
R元年度 1/4半期	1,374	98.4	6,779	94.9	9,130	101.4	3,462	100.4	20,745	98.8
2/4半期	1,379	98.1	6,807	94.5	8,771	101.2	3,416	104.3	20,373	99.1
H30年 11月	454	101.3	2,216	97.3	2,655	100.6	1,106	102.8	6,431	99.9
12月	405	97.1	2,032	100.7	2,463	100.3	1,046	100.7	5,946	100.3
H31年 1月	431	100.5	2,222	99.7	2,504	99.6	1,081	98.1	6,238	99.4
2月	358	101.4	1,865	100.3	2,276	100.4	943	96.6	5,442	99.7
3月	375	98.9	1,861	100.7	2,277	100.3	993	99.4	5,506	100.2
4月	471	101.1	2,263	94.0	2,973	100.4	1,157	100.4	6,864	98.2
R元年 5月	460	97.5	2,328	94.1	3,286	102.4	1,172	100.7	7,246	99.0
6月	443	96.7	2,188	96.9	2,871	101.4	1,133	100.0	6,635	99.3
7月	439	97.6	2,188	94.7	2,827	99.8	1,119	101.5	6,573	98.2
8月	477	95.0	2,314	90.4	3,045	100.0	1,072	99.8	6,908	96.2
9月	463	102.0	2,305	98.8	2,899	104.0	1,225	111.6	6,892	103.3
10月	442	95.3	1,993	82.8	2,814	94.1	1,061	95.3	6,310	90.5
11月	437	96.3	2,028	91.5	2,674	100.7	1,091	98.6	6,230	96.9

資料出所等： 鉄道部計画課 (この速報値は管内合計16社の輸送実績を集計)

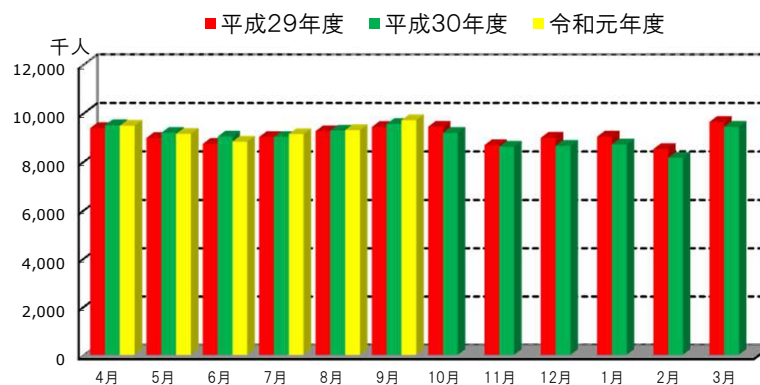


自動車輸送(乗合バス)

(単位 千人 %)

	新潟県		長野県		富山県		石川県		計	
	(輸送人員)	(前年比)	(輸送人員)	(前年比)	(輸送人員)	(前年比)	(輸送人員)	(前年比)	(輸送人員)	(前年比)
H28年度	42,133	97.9	20,771	98.1	10,025	101.8	33,481	100.0	106,410	99.0
H29年度	44,216	104.9	20,785	100.1	9,917	98.9	34,138	102.0	109,056	102.5
H30年度	42,855	96.9	20,969	100.9	10,172	102.6	34,311	100.5	108,307	99.3
H30年度 2/4半期	11,001	98.8	5,724	100.1	2,585	100.0	8,537	103.4	27,847	100.6
3/4半期	10,415	95.0	4,918	99.0	2,427	98.2	8,686	99.9	26,446	97.6
4/4半期	10,123	93.7	5,548	103.6	2,252	96.7	8,376	96.4	26,299	96.8
R元年度 1/4半期	10,944	96.7	5,008	104.8	2,718	93.5	8,772	100.7	27,442	99.0
2/4半期	11,058	100.5	6,004	104.9	2,536	98.1	8,539	100.0	28,137	101.0
H30年 9月	3,847	102.5	1,848	95.5	958	97.5	2,899	105.3	9,552	101.3
10月	3,595	95.0	1,831	96.0	895	98.4	2,860	100.8	9,181	97.3
11月	3,381	95.9	1,536	102.7	798	101.1	2,900	101.0	8,615	99.3
12月	3,439	94.0	1,551	99.0	734	95.0	2,926	98.1	8,650	96.3
H31年 1月	3,434	94.6	1,754	102.2	792	99.5	2,731	94.7	8,711	96.5
2月	3,134	92.2	1,607	103.4	743	95.9	2,669	95.7	8,153	95.7
3月	3,555	94.1	2,187	105.0	717	94.6	2,976	98.6	9,435	97.9
4月	3,959	95.5	1,673	105.8	904	97.9	2,942	103.3	9,478	99.8
R元年 5月	3,501	96.4	1,736	104.7	947	103.4	2,958	99.2	9,142	99.5
6月	3,484	98.4	1,599	103.9	867	81.1	2,872	99.7	8,822	97.7
7月	3,588	100.2	1,909	104.3	772	99.1	2,864	101.3	9,133	101.3
8月	3,566	99.8	2,146	104.9	813	95.9	2,774	98.7	9,299	100.2
9月	3,904	101.5	1,949	105.5	951	99.3	2,901	100.1	9,705	101.6

資料出所等: 「自動車輸送統計」国土交通省

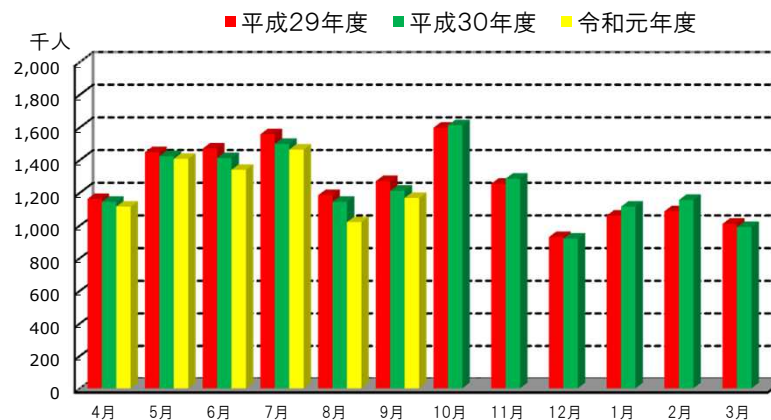


自動車輸送(貸切バス)

(単位 千人 %)

	新潟県		長野県		富山県		石川県		計	
	(輸送人員)	(前年比)	(輸送人員)	(前年比)	(輸送人員)	(前年比)	(輸送人員)	(前年比)	(輸送人員)	(前年比)
H28年度	5,709	98.3	4,305	94.9	2,682	106.5	2,818	90.3	15,514	97.0
H29年度	5,598	98.1	4,124	95.8	2,470	92.1	2,830	100.4	15,022	96.8
H30年度	5,631	100.6	3,923	95.1	2,428	98.3	2,920	103.2	14,902	99.2
H30年度 2/4半期	1,413	91.3	1,098	95.9	619	102.1	722	101.3	3,852	96.0
3/4半期	1,380	102.2	980	96.9	649	103.8	806	101.6	3,815	101.0
4/4半期	1,465	117.9	837	91.8	443	89.5	513	101.8	3,258	103.3
R元年度 1/4半期	1,396	101.7	968	96.0	680	94.8	816	92.8	3,860	97.1
2/4半期	1,371	97.0	1,002	91.3	541	87.4	735	101.8	3,649	94.7
H30年 9月	425	93.6	319	93.0	220	100.9	247	96.9	1,211	95.4
10月	558	100.0	407	98.3	283	101.1	364	105.5	1,612	100.9
11月	448	101.1	341	99.4	226	111.3	270	101.9	1,285	102.5
12月	374	107.2	232	91.3	140	98.6	172	94.0	918	98.9
H31年 1月	484	122.5	297	94.3	153	90.5	180	100.0	1,114	105.2
2月	527	122.8	298	91.1	160	92.0	170	109.0	1,155	106.4
3月	454	108.4	242	89.6	130	85.5	163	97.0	989	98.0
4月	395	108.2	271	84.4	221	102.8	227	93.8	1,114	97.5
R元年 5月	463	98.7	374	106.9	254	89.8	316	98.4	1,407	98.9
6月	538	99.8	323	95.8	205	93.6	273	86.4	1,339	94.9
7月	658	102.3	351	92.6	198	93.0	256	97.3	1,463	97.7
8月	319	92.5	347	86.8	161	86.6	192	90.6	1,019	89.2
9月	394	92.7	304	95.3	182	82.7	287	116.2	1,167	96.4

資料出所等: 「自動車輸送統計」国土交通省



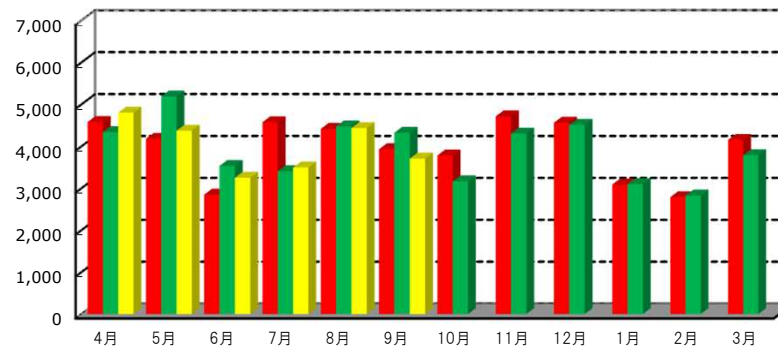
自動車輸送(ハイヤー・タクシー)

(単位 千人 %)

		管内(新潟・長野・富山・石川) 計 (輸送人員) (前年比)	
H28年度		48,823	96.5
H29年度		47,616	97.5
H30年度		46,963	98.6
H30年度	2/4半期	12,206	94.5
	3/4半期	11,981	91.8
	4/4半期	9,712	96.8
R元年度	1/4半期	12,425	95.1
	2/4半期	11,637	95.3
H30年	9月	4,325	110.0
	10月	3,166	83.7
	11月	4,304	91.3
	12月	4,511	98.9
H31年	1月	3,100	100.4
	2月	2,826	101.4
	3月	3,786	91.2
R元年	4月	4,803	110.6
	5月	4,373	84.2
	6月	3,249	92.0
	7月	3,495	102.6
	8月	4,435	99.1
	9月	3,707	85.7

資料出所等: 「自動車輸送統計」国土交通省

千人 ■平成29年度 ■平成30年度 ■令和元年度

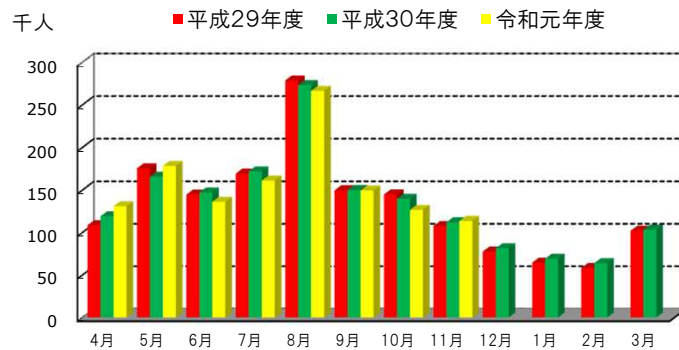


海上輸送(旅客)

(単位 人 %)

	本土～佐渡島		新潟県～北海道		計	
	(輸送人員)	(前年比)	(輸送人員)	(前年比)	(輸送人員)	(前年比)
H28年度	1,431,906	95.9	144,941	92.5	1,576,847	95.6
H29年度	1,403,787	98.0	178,813	123.4	1,582,600	100.4
H30年度	1,427,773	101.7	170,264	95.2	1,598,037	101.0
H30年度 2/4半期	515,189	100.5	80,126	93.8	595,315	99.6
3/4半期	306,979	102.5	26,815	86.8	333,794	101.0
4/4半期	213,689	105.1	23,054	105.4	236,743	105.1
R元年度 1/4半期	399,233	101.9	46,639	115.8	445,872	103.2
2/4半期	495,235	96.1	82,059	102.4	577,294	97.0
H30年 11月	105,451	106.0	6,822	83.2	112,273	104.2
12月	73,542	104.6	8,034	107.9	81,576	104.9
H31年 1月	62,056	107.6	7,252	103.6	69,308	107.2
2月	56,534	107.2	7,510	132.3	64,044	109.7
3月	95,099	102.4	8,292	90.1	103,391	101.2
4月	116,382	107.9	14,682	130.0	131,064	110.0
R元年 5月	160,011	105.2	18,515	135.3	178,526	107.7
6月	122,840	93.1	13,442	87.9	136,282	92.6
7月	134,054	91.0	27,168	109.7	161,222	93.7
8月	230,184	97.5	36,328	98.1	266,512	97.6
9月	130,997	99.4	18,563	101.4	149,560	99.6
10月	113,571	88.7	13,198	110.4	126,769	90.6
11月	106,831	101.3	6,863	100.6	113,694	101.3

資料出所等： 海事部海事産業課 (この速報値は管内合計2社の輸送実績を集計)



航空輸送(旅客)-1

(単位, 人 %)

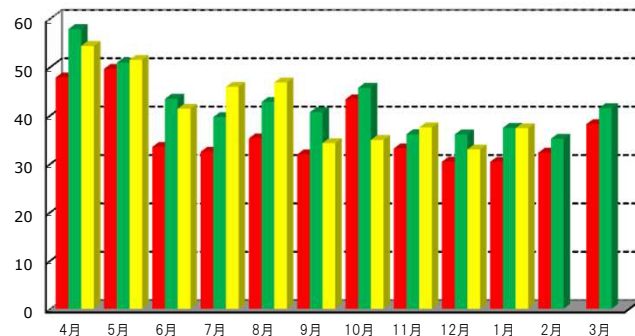
	新潟空港						松本空港						富山空港					
	【国際線】		【国内線】		【計】		【国際線】		【国内線】		【計】		【国際線】		【国内線】		【計】	
	(輸送人員)	(前年比)	(輸送人員)	(前年比)	(輸送人員)	(前年比)	(輸送人員)	(前年比)	(輸送人員)	(前年比)	(輸送人員)	(前年比)	(輸送人員)	(前年比)	(輸送人員)	(前年比)	(輸送人員)	(前年比)
H28年度	113,215	89.2	878,132	102.8	991,347	101.1	-	-	124,029	106.4	124,029	106.4	103,020	89.2	461,639	82.6	564,659	83.7
H29年度	112,502	99.4	910,154	103.6	1,022,656	103.2	-	-	134,532	108.5	134,532	108.5	118,624	115.1	442,874	95.9	561,498	99.4
H30年度	136,320	121.2	1,030,331	113.2	1,166,651	114.1	-	-	137,776	102.4	137,776	102.4	124,862	105.3	448,258	101.2	573,120	102.1
H30年度 3/4半期	31,631	109.9	270,886	112.5	302,517	112.2	-	-	33,102	103.3	33,102	103.3	26,590	93.8	114,566	102.1	141,156	100.4
4/4半期	37,577	116.1	227,631	119.8	265,208	119.2	-	-	30,858	104.5	30,858	104.5	24,447	107.9	94,252	109.6	118,699	109.2
R元年度 1/4半期	36,237	106.4	273,948	103.8	310,185	104.1	-	-	34,288	109.9	34,288	109.9	38,641	102.9	111,987	96.8	150,628	98.3
2/4半期	32,989	99.8	291,821	108.9	324,810	107.9	-	-	48,927	114.8	48,927	114.8	34,322	94.7	124,278	100.5	158,600	99.1
3/4半期	30,910	97.7	270,306	99.8	301,216	99.6	-	-	41,825	126.4	41,825	126.4	22,148	83.3	125,097	109.2	147,245	104.3
H31年 1月	12,485	129.4	64,945	127.6	77,430	127.9	-	-	9,284	110.5	9,284	110.5	8,090	115.3	27,254	117.1	35,344	116.7
2月	11,107	97.9	68,222	135.8	79,329	128.8	-	-	9,536	100.4	9,536	100.4	7,772	110.6	29,109	118.1	36,881	116.5
3月	13,985	122.9	94,464	106.2	108,449	108.1	-	-	12,038	103.5	12,038	103.5	8,585	99.6	37,889	99.5	46,474	99.5
4月	12,872	105.9	87,557	104.0	100,429	104.2	-	-	9,705	107.3	9,705	107.3	12,064	94.7	36,123	104.2	48,187	101.7
R元年 5月	12,275	111.0	97,552	105.7	109,827	106.3	-	-	13,550	117.9	13,550	117.9	14,870	108.5	37,308	93.0	52,178	96.9
6月	11,090	102.3	88,839	101.7	99,929	101.8	-	-	11,033	103.6	11,033	103.6	11,707	105.3	38,556	94.1	50,263	96.5
7月	11,606	102.5	91,082	109.4	102,688	108.6	-	-	15,028	121.9	15,028	121.9	12,254	106.7	39,173	98.5	51,427	100.3
8月	12,466	105.8	105,125	104.3	117,591	104.5	-	-	19,953	101.0	19,953	101.0	12,753	104.2	43,664	100.5	56,417	101.3
9月	8,917	89.6	95,614	113.9	104,531	111.3	-	-	13,946	132.2	13,946	132.2	9,315	74.3	41,441	102.4	50,756	95.7
10月	8,648	81.0	96,854	98.4	105,502	96.7	-	-	13,547	103.9	13,547	103.9	7,453	65.0	47,451	113.2	54,904	102.9
11月	12,014	128.2	95,761	100.6	107,775	103.1	-	-	15,679	139.7	15,679	139.7	7,657	104.1	43,227	109.3	50,884	108.5
12月	10,248	88.4	77,691	100.5	87,939	98.9	-	-	12,599	142.4	12,599	142.4	7,038	90.5	34,419	103.9	41,457	101.4
R2年 1月	11,938	95.6	70,869	109.1	82,807	106.9	-	-	12,871	138.6	12,871	138.6	8,709	107.7	31,134	114.2	39,843	112.7

資料出所等 各県航空担当課、航空局等 ※チャーター便を含みます。

国際線

千人

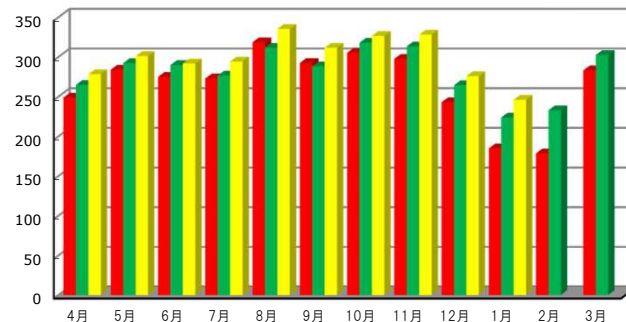
■平成29年度 ■平成30年度 ■令和元年度



国内線

千人

■平成29年度 ■平成30年度 ■令和元年度



航空輸送(旅客)-2

(単位, 人 %)

	小松飛行場						能登空港						国際線計		国内線計		合計		
	【国際線】		【国内線】		【計】		【国際線】		【国内線】		【計】								
	(輸送人員)	(前年比)	(輸送人員)	(前年比)	(輸送人員)	(前年比)	(輸送人員)	(前年比)	(輸送人員)	(前年比)	(輸送人員)	(前年比)	(輸送人員)	(前年比)	(輸送人員)	(前年比)	(輸送人員)	(前年比)	
H28年度	194,765	106.5	1,514,649	100.0	1,709,414	100.7	4,517	147.5	159,912	103.6	164,429	104.4	415,517	97.0	3,138,361	98.1	3,553,878	98.0	
H29年度	203,802	104.6	1,531,223	101.1	1,735,025	101.5	3,152	69.8	164,140	102.6	167,292	101.7	438,080	105.4	3,182,923	101.4	3,621,003	101.9	
H30年度	243,721	119.6	1,590,628	103.9	1,834,349	105.7	2,016	64.0	170,335	103.8	172,351	103.0	506,919	115.7	3,377,328	106.1	3,884,247	107.3	
H30年度	3/4半期	59,049	120.2	431,484	103.7	490,533	105.4	500	84.3	45,481	102.9	45,981	104.0	117,770	110.2	895,519	105.9	1,013,289	106.4
	4/4半期	52,027	113.6	366,857	120.0	418,884	119.2	0	-	39,439	112.7	39,439	112.7	114,051	113.1	759,037	117.4	873,088	116.9
R元年度	1/4半期	70,617	89.5	408,090	103.5	478,707	101.1	1,615	106.5	42,524	102.4	44,139	106.3	147,110	96.7	870,837	102.9	1,017,947	101.9
	2/4半期	59,585	110.9	431,988	108.6	491,573	108.8	0	-	44,079	100.4	44,079	100.4	126,896	103.1	941,093	107.4	1,067,989	106.9
	3/4半期	52,220	88.4	446,151	103.4	498,371	101.6	0	-	46,887	103.1	46,887	102.0	105,278	89.4	930,266	103.9	1,035,544	102.2
H31年	1月	16,838	122.6	109,199	119.7	126,037	120.1	0	-	13,085	120.4	13,085	120.4	37,413	123.1	223,767	121.1	261,180	121.4
H31年	2月	16,267	117.1	113,898	137.6	130,165	134.7	0	-	12,065	106.3	12,065	106.3	35,146	108.9	232,830	130.4	267,976	127.1
	3月	18,922	104.2	143,760	109.1	162,682	108.5	0	-	14,289	111.8	14,289	111.8	41,492	108.7	302,440	106.8	343,932	107.0
	4月	28,426	89.6	131,365	106.1	159,791	102.7	949	80.2	13,423	103.2	14,372	101.3	54,311	94.0	278,173	105.1	332,484	103.1
R元年	5月	23,639	91.8	138,391	103.2	162,030	101.4	666	200.0	14,172	100.2	14,838	102.5	51,450	101.2	300,973	103.0	352,423	102.7
	6月	18,552	86.5	138,334	101.4	156,886	99.4	0	-	14,929	104.0	14,929	104.0	41,349	95.3	291,691	100.7	333,040	100.0
	7月	22,018	130.9	135,712	106.2	157,730	109.1	0	-	13,243	99.8	13,243	99.8	45,878	115.8	294,238	106.4	340,116	107.6
	8月	21,554	115.0	150,998	114.7	172,552	114.7	0	-	15,570	97.3	15,570	97.3	46,773	109.4	335,310	107.6	382,083	107.8
	9月	16,013	88.2	145,278	105.0	161,291	103.0	0	-	15,266	104.4	15,266	104.4	34,245	84.3	311,545	108.2	345,790	105.2
	10月	18,781	81.5	152,785	102.2	171,566	99.5	0	-	15,792	104.8	15,792	101.5	34,882	76.4	326,429	102.7	361,311	99.4
	11月	17,802	92.0	157,249	103.7	175,051	102.4	0	-	16,157	101.9	16,157	101.9	37,473	103.9	328,073	104.7	365,546	104.6
	12月	15,637	93.8	136,117	104.3	151,754	103.1	0	-	14,938	102.5	14,938	102.5	32,923	91.4	275,764	104.3	308,687	102.8
R2年	1月	16,668	99.0	118,159	108.2	134,827	107.0	0	-	12,947	98.9	12,947	98.9	37,315	99.7	245,980	109.9	283,295	108.5

資料出所等

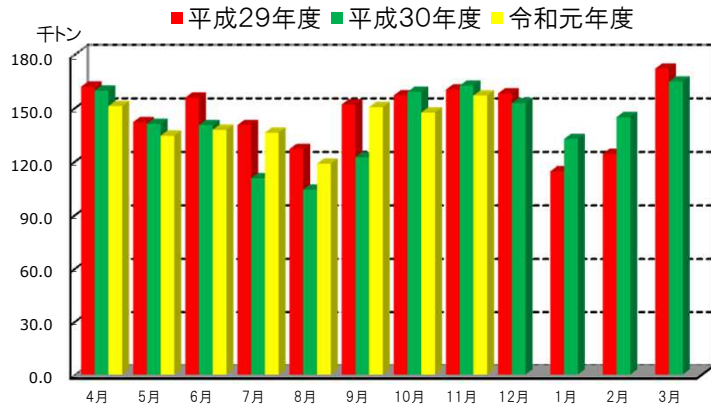
鉄道輸送(貨物)

(単位 千トン %)

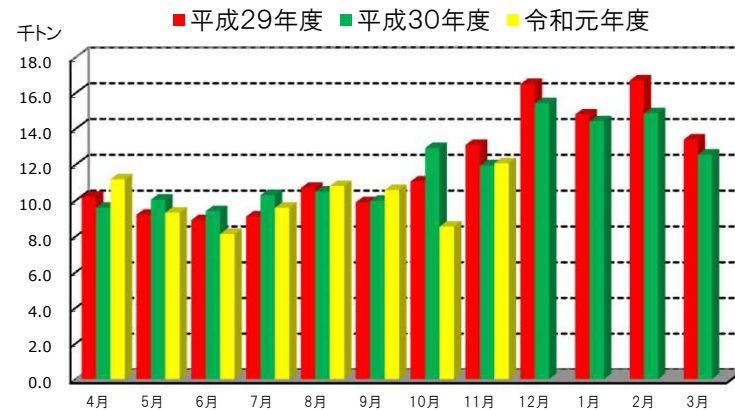
		JR貨物					
		コンテナ		車扱		合計	
		(輸送量)	(前年比)	(輸送量)	(前年比)	(輸送量)	(前年比)
H28年度		1,805.0	98.6	139.0	104.4	1,944.0	98.9
H29年度		1,764.4	97.8	143.6	103.3	1,908.0	98.1
H30年度		1,693.6	96.0	142.0	98.9	1,835.6	96.2
H30年度	2/4半期	336.9	80.4	30.8	103.6	367.7	81.9
	3/4半期	473.9	99.7	40.3	99.2	514.2	99.7
	4/4半期	442.0	107.7	41.8	93.2	483.8	106.2
R元年度	1/4半期	422.8	95.9	28.6	98.6	451.5	96.1
	2/4半期	405.1	120.3	31.0	100.6	436.1	118.6
H30年	11月	162.4	101.4	12.0	91.3	174.4	100.6
	12月	152.6	96.5	15.4	93.6	168.0	96.2
H31年	1月	132.5	115.8	14.4	97.4	146.9	113.7
	2月	144.8	116.5	14.9	89.0	159.6	113.3
	3月	164.7	95.8	12.6	93.7	177.3	95.7
	4月	150.9	94.6	11.2	116.5	162.1	95.8
R元年	5月	134.3	95.3	9.3	92.8	143.6	95.1
	6月	137.6	98.1	8.1	86.4	145.7	97.4
	7月	136.0	123.1	9.6	93.1	145.6	120.5
	8月	118.7	114.0	10.8	102.9	129.5	113.0
	9月	150.4	123.0	10.6	106.0	161.0	121.7
	10月	147.3	92.7	8.5	66.0	155.9	90.7
	11月	156.8	96.6	12.1	100.9	168.9	96.9

資料出所等: 鉄道部計画課 (管内からの発送トン数を計上)

コンテナ



車扱



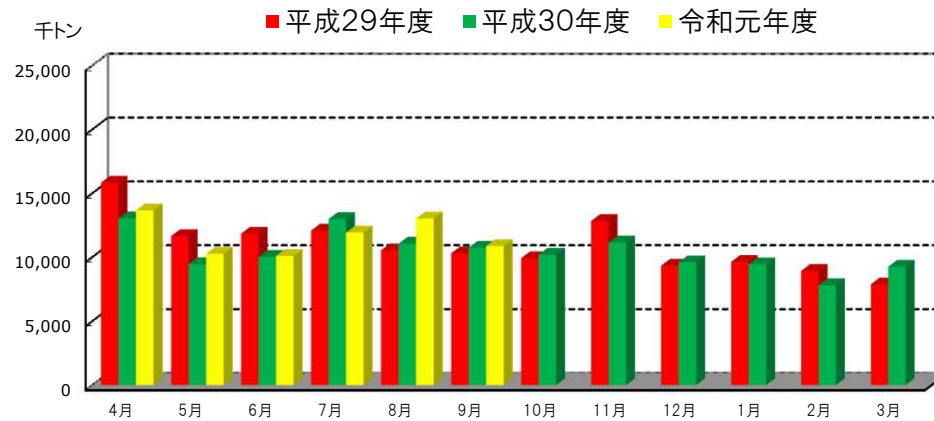
自動車輸送(一般貨物トラック)

(単位 千トン %)

		管内(新潟・長野・富山・石川) 合計 (輸送量) (前年比)	
H28年度		134,156	95.3
H29年度		130,698	97.4
H30年度		124,691	95.4
H30年度	2/4半期	34,764	105.7
	3/4半期	30,938	96.5
	4/4半期	26,475	100.2
R元年度	1/4半期	34,014	104.6
	2/4半期	35,797	103.0
H30年	9月	10,733	104.3
	10月	10,195	102.8
	11月	11,151	86.9
	12月	9,592	102.8
H31年	1月	9,430	97.9
	2月	7,802	87.5
	3月	9,243	117.5
R元年	4月	13,659	104.8
	5月	10,260	108.5
	6月	10,095	100.7
	7月	11,916	91.8
	8月	13,014	117.7
	9月	10,867	101.2

資料出所等:

「自動車輸送統計」国土交通省(特種用途車含まず)



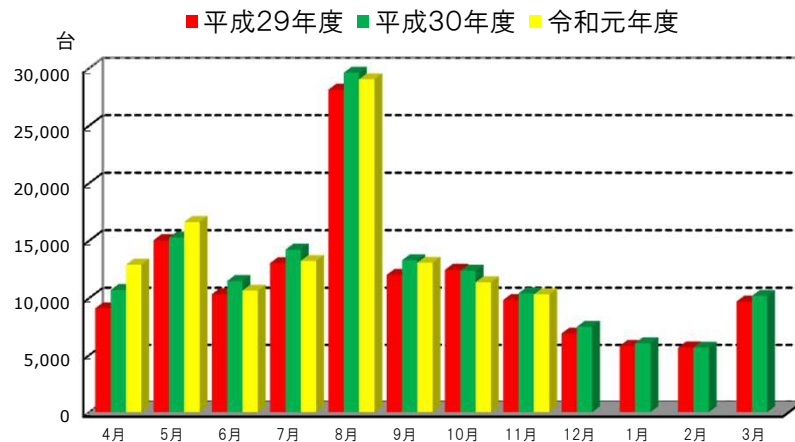
海上輸送(自動車航送台数)

(単位 台 %)

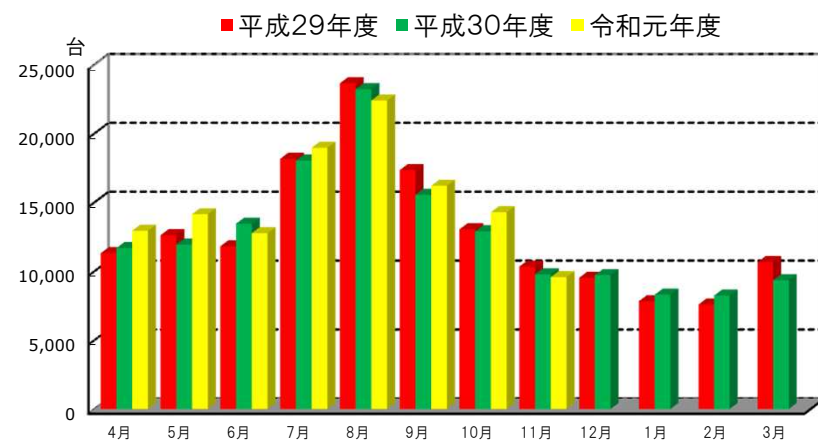
		本土～佐渡島 (輸送数) (前年比)		新潟県～北海道 (輸送数) (前年比)		計 (輸送数) (前年比)	
H28年度		136,905	97.5	140,491	100.9	277,396	99.2
H29年度		138,133	100.9	153,882	109.5	292,015	105.3
H30年度		146,839	106.3	152,167	98.9	299,006	102.4
H30年度	2/4半期	57,113	107.3	56,808	96.0	113,921	101.4
	3/4半期	30,328	103.8	32,406	98.5	62,734	101.0
	4/4半期	21,928	103.4	25,879	99.2	47,807	101.1
R元年度	1/4半期	40,193	107.3	39,849	107.5	80,042	107.4
	2/4半期	55,363	96.9	57,561	101.3	112,924	99.1
H30年	11月	10,433	106.0	9,779	94.6	20,212	100.1
	12月	7,494	108.6	9,723	102.1	17,217	104.8
H31年	1月	6,060	104.1	8,297	106.0	14,357	105.2
	2月	5,669	99.8	8,231	108.5	13,900	104.8
	3月	10,199	105.0	9,351	87.7	19,550	96.0
R元年	4月	12,912	120.6	12,946	110.8	25,858	115.5
	5月	16,623	108.9	14,139	118.4	30,762	113.1
	6月	10,658	92.7	12,764	94.9	23,422	93.9
	7月	13,242	93.1	18,962	105.1	32,204	99.8
	8月	29,031	98.1	22,394	96.5	51,425	97.4
	9月	13,090	98.5	16,205	104.2	29,295	101.6
	10月	11,378	91.8	14,291	110.7	25,669	101.4
	11月	10,333	99.0	9,572	97.9	19,905	98.5

資料出所等： 海事部海事産業課 (この速報値は管内合計2社の輸送実績を集計)

本土～佐渡



新潟県～北海道

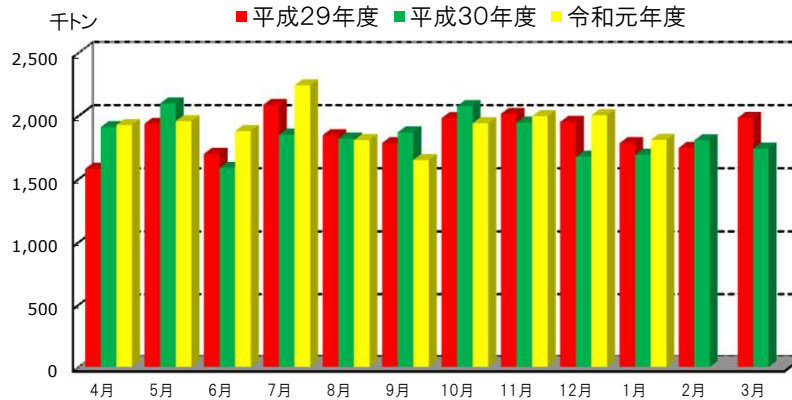


船舶積卸し実績

(単位 トン %)

	新潟港		直江津港		両津港		伏木富山港		七尾港		金沢港		計	
	(取扱量)	(前年比)	(取扱量)	(前年比)	(取扱量)	(前年比)	(取扱量)	(前年比)	(取扱量)	(前年比)	(取扱量)	(前年比)	(取扱量)	(前年比)
H28年度	9,022,222	99.3	1,121,314	72.7	-	-	5,909,628	102.3	3,109,989	108.9	2,546,894	97.0	21,710,047	99.2
H29年度	9,300,649	103.1	1,359,380	121.2	-	-	6,008,311	101.7	2,952,175	94.9	2,770,889	108.8	22,391,404	103.1
H30年度	9,488,388	102.0	1,574,405	115.8	-	-	5,683,941	94.6	2,293,700	77.7	3,033,911	109.5	22,074,345	98.6
H30年度 3/4半期	2,341,993	98.4	458,643	112.6	-	-	1,588,164	98.6	485,337	57.6	825,458	117.0	5,699,595	95.8
4/4半期	2,339,902	104.3	394,748	110.4	-	-	1,306,356	94.5	424,697	50.7	771,921	111.6	5,237,624	95.0
R元年度 1/4半期	2,449,061	97.2	382,933	99.7	-	-	1,478,446	101.4	725,981	154.9	726,421	94.8	5,762,842	103.0
2/4半期	2,399,030	104.9	393,416	116.8	-	-	1,584,616	119.0	525,554	57.4	795,980	118.8	5,698,596	102.9
3/4半期	2,471,006	105.5	517,190	112.8	-	-	1,552,274	97.7	675,836	139.3	726,183	88.0	5,942,489	104.3
H31年 1月	837,704	116.9	156,352	146.8	-	-	346,603	76.1	88,602	28.4	262,614	136.4	1,691,875	94.9
2月	744,373	95.7	129,620	124.2	-	-	511,021	115.2	175,757	98.1	244,940	101.6	1,805,711	103.4
3月	757,825	101.3	108,776	74.2	-	-	448,732	92.8	160,338	46.2	264,367	102.4	1,740,038	87.7
4月	800,990	111.6	147,322	103.5	-	-	520,337	86.2	239,931	111.3	217,994	94.4	1,926,574	100.8
R元年 5月	898,955	88.9	111,226	91.9	-	-	510,992	111.5	169,186	70.7	266,750	99.4	1,957,109	93.3
6月	749,116	94.7	124,385	103.1	-	-	447,117	113.0	316,864	2,314.7	241,677	90.4	1,879,159	118.3
7月	870,786	116.8	142,461	146.3	-	-	640,743	133.8	310,718	101.4	276,202	123.7	2,240,910	121.0
8月	784,056	122.0	114,079	91.4	-	-	500,280	92.7	139,554	47.2	269,454	123.9	1,807,423	99.3
9月	744,188	82.8	136,876	119.4	-	-	443,593	141.5	75,282	24.1	250,324	109.3	1,650,263	88.3
10月	866,516	105.4	161,017	103.5	-	-	543,856	95.6	125,257	53.7	244,314	82.2	1,940,960	93.4
11月	802,737	96.7	140,738	89.4	-	-	549,581	98.6	254,471	223.0	249,541	86.5	1,997,068	102.6
12月	801,753	116.2	215,435	147.9	-	-	458,837	99.3	296,108	214.8	232,328	96.8	2,004,461	119.6
R2年 1月	729,463	87.1	119,098	76.2	-	-	455,151	131.3	294,027	331.9	211,487	80.5	1,809,226	106.9

資料出所等： 海事部海事産業課 (この速報値は管内22社の積卸し実績を集計)

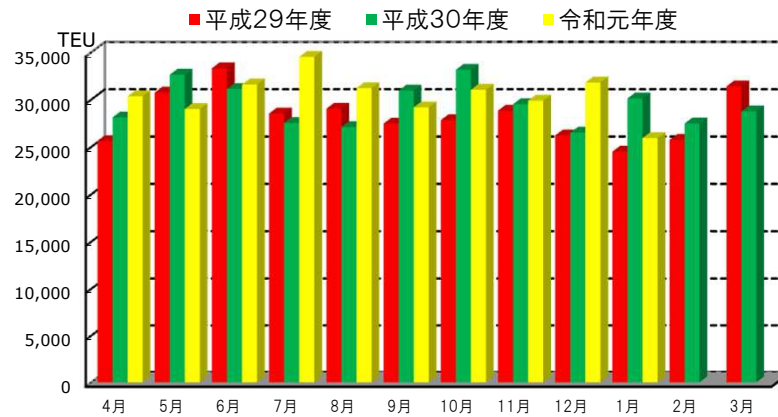


船舶積卸し実績(外航コンテナ)

(単位 TEU %)

	新潟港		直江津港		伏木富山港		金沢港		計	
	(取扱量)	(前年比)	(取扱量)	(前年比)	(取扱量)	(前年比)	(取扱量)	(前年比)	(取扱量)	(前年比)
H28年度	161,204	100.5	21,151	76.7	73,751	105.0	60,617	97.0	316,723	98.7
H29年度	172,006	106.7	28,041	132.6	72,702	98.6	66,342	109.4	339,091	107.1
H30年度	171,456	99.7	34,995	124.8	74,822	102.9	71,575	107.9	352,848	104.1
H30年度 3/4半期	41,142	102.3	9,174	120.5	19,320	105.6	19,500	116.5	89,136	107.6
4/4半期	40,459	102.2	9,274	112.6	18,276	106.6	18,315	110.2	86,324	105.8
R元年度 1/4半期	46,283	99.3	8,980	106.0	18,483	98.1	17,172	95.8	90,918	99.0
2/4半期	46,586	107.7	9,458	117.1	19,338	105.2	19,471	122.9	94,853	110.9
3/4半期	44,999	109.4	11,758	128.2	19,178	99.3	16,758	85.9	92,693	104.0
H31年 1月	14,130	108.1	3,838	155.8	5,909	130.4	6,236	140.9	30,113	122.9
2月	12,380	99.7	2,853	141.0	6,130	112.1	6,101	104.6	27,464	106.7
3月	13,949	98.8	2,583	68.9	6,237	87.3	5,978	94.0	28,747	91.6
4月	15,318	114.5	3,305	127.6	6,805	97.7	4,910	94.9	30,338	108.0
R元年 5月	14,552	83.8	2,361	84.8	5,493	92.2	6,587	101.3	28,993	88.9
6月	16,413	103.6	3,314	107.1	6,185	104.4	5,675	90.9	31,587	101.5
7月	16,442	114.9	3,476	156.2	7,553	133.8	7,023	131.4	34,494	125.3
8月	15,639	123.1	2,638	85.5	6,605	105.8	6,314	124.9	31,196	115.2
9月	14,505	89.3	3,344	120.9	5,180	79.8	6,134	112.8	29,163	94.2
10月	14,908	95.5	3,593	111.2	6,766	96.3	5,757	79.3	31,024	93.6
11月	14,863	112.6	3,277	104.2	5,905	89.0	5,833	89.4	29,878	101.3
12月	15,228	123.6	4,888	174.8	6,507	114.9	5,168	90.4	31,791	120.0
R2年 1月	13,333	94.4	2,419	63.0	4,971	84.1	5,205	83.5	25,928	86.1

資料出所等: 海事部海事産業課 (この速報値は管内合計9社の積卸し実績を集計)



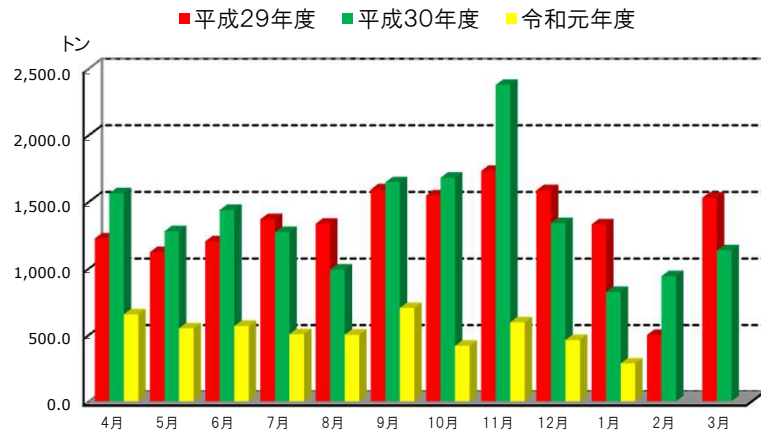
航空輸送(貨物)-1

(単位, トン, %)

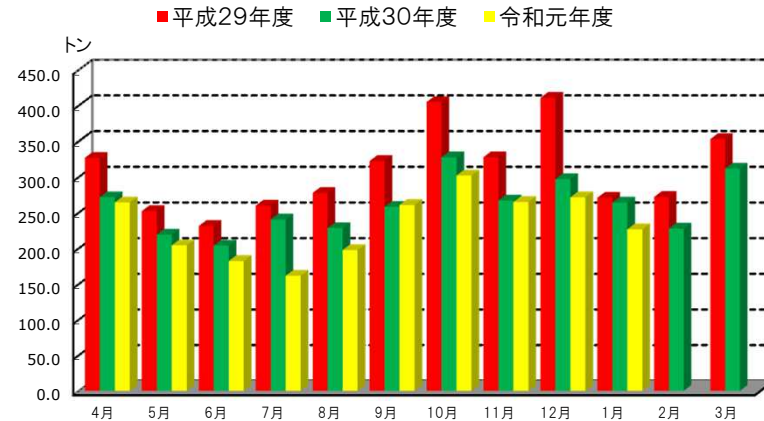
		新潟空港						富山空港					
		【国際線】		【国内線】		【計】		【国際線】		【国内線】		【計】	
		(輸送量)	(前年比)	(輸送量)	(前年比)	(輸送量)	(前年比)	(輸送量)	(前年比)	(輸送量)	(前年比)	(輸送量)	(前年比)
H28年度		218	84.3	236	111.4	454	96.5	94	58.3	1,012	98.5	1,106	93.1
H29年度		172	79.2	234	99.0	406	89.5	82	87.1	1,092	107.9	1,174	106.2
H30年度		152	88.1	191	81.8	343	84.5	42	51.1	801	73.4	843	71.8
H30年度	3/4半期	56.4	91.3	54.6	62.8	111.0	74.6	14.7	69.2	221.3	67.3	235.9	67.4
	4/4半期	31.9	107.6	56.6	109.0	88.5	108.5	4.9	29.5	185.0	64.4	189.9	62.5
R元年度	1/4半期	39.2	119.1	41.7	108.0	80.9	113.1	10.0	77.4	152.5	80.3	162.5	80.1
	2/4半期	26.6	87.0	16.7	40.1	43.3	60.0	7.9	84.2	152.6	74.5	160.5	74.9
	3/4半期	39.2	69.5	35.1	64.3	74.3	66.9	5.2	35.4	213.3	96.4	218.5	92.6
H31年	1月	8.6	102.9	12.8	87.0	21.5	92.8	1.7	27.2	60.3	78.9	61.9	75.1
	2月	11.1	97.9	22.5	126.5	33.6	115.3	1.4	31.6	52.4	58.0	53.8	56.7
	3月	12.1	122.8	21.2	109.7	33.4	114.2	1.8	30.4	72.3	60.0	74.1	58.5
	4月	9.7	91.4	17.0	103.7	26.7	98.9	1.6	63.4	71.3	88.9	72.8	88.2
R元年	5月	20.3	154.1	15.5	127.1	35.8	141.1	4.1	61.2	45.8	81.2	49.8	79.1
	6月	9.2	100.8	9.2	91.8	18.3	96.1	4.4	114.7	35.5	66.4	39.8	69.6
	7月	6.1	68.6	4.4	36.7	10.5	50.3	4.7	148.7	37.7	56.8	42.4	61.0
	8月	8.1	88.8	5.1	37.6	13.2	58.1	1.5	61.9	46.5	76.3	48.0	75.8
	9月	12.4	98.7	7.1	45.0	19.6	68.7	1.6	43.7	68.5	88.2	70.1	86.2
	10月	13.0	57.5	12.0	62.9	25.1	60.0	0.9	10.8	81.7	90.8	82.6	83.9
	11月	11.8	62.7	7.1	41.1	18.9	52.4	2.2	119.9	67.2	107.9	69.4	108.3
	12月	14.3	96.3	16.0	87.8	30.4	91.6	2.1	47.8	64.3	93.3	66.4	90.6
R2年	1月	11.5	133.2	7.7	59.8	19.2	89.3	1.6	97.2	54.6	90.6	56.2	90.7

資料出所等: 航空局、各県航空担当課等

国際線



国内線



航空輸送(貨物)-2

(単位, トン, %)

	小松飛行場						能登空港						国際線計		国内線計		合計	
	【国際線】		【国内線】		【計】		【国際線】		【国内線】		【計】							
	(輸送量)	(前年比)	(輸送量)	(前年比)	(輸送量)	(前年比)	(輸送量)	(前年比)	(輸送量)	(前年比)	(輸送量)	(前年比)	(輸送量)	(前年比)	(輸送量)	(前年比)	(輸送量)	(前年比)
H28年度	14,756	135.8	2,573	96.1	17,329	127.9	-	-	20.79	200.6	20.79	200.6	15,068	133.5	3,841	97.9	18,909	124.3
H29年度	15,822	107.2	2,371	92.1	18,192	105.0	-	-	13.01	62.6	13.01	62.6	16,076	106.7	3,709	96.6	19,785	104.6
H30年度	16,296	103.0	2,115	89.2	18,411	101.2	-	-	9.03	69.4	9.03	69.4	16,490	102.6	3,116	84.0	19,606	99.1
H30年度 3/4半期	5,326.6	111.4	613.0	84.5	5,939.6	107.9	-	-	2.8	105.8	2.8	105.8	5,397.7	110.9	891.6	78.0	6,289.4	104.7
4/4半期	2,863.9	86.4	559.5	100.9	3,423.4	88.5	-	-	2.2	104.0	2.2	104.0	2,900.7	86.3	803.3	89.7	3,703.9	87.0
R元年度 1/4半期	1,722.9	40.7	454.2	97.8	2,177.2	46.3	-	-	2.2	128.1	2.2	128.1	1,772.1	41.4	650.6	93.7	2,422.7	48.7
2/4半期	1,675.0	43.3	448.2	93.7	2,123.2	48.8	-	-	2.3	95.7	2.3	95.7	1,709.5	43.7	619.8	85.3	2,329.3	50.2
3/4半期	1,429.5	26.8	587.8	95.9	2,017.4	34.0	-	-	2.2	80.0	2.2	80.0	1,473.9	27.3	838.4	94.0	2,312.4	36.8
H31年 1月	813.0	61.8	190.6	106.0	1,003.5	67.1	-	-	0.33	-	0.33	-	823.3	61.9	264.0	97.5	1,087.3	67.9
2月	929.4	192.1	152.5	93.4	1,081.9	167.2	-	-	0.21	47.8	0.21	47.8	941.9	188.5	227.7	83.7	1,169.6	151.6
3月	1,121.5	74.0	216.4	102.3	1,337.9	77.5	-	-	1.67	99.0	1.67	99.0	1,135.5	74.2	311.6	88.3	1,447.0	76.8
4月	643.9	41.5	175.5	100.5	819.4	47.5	-	-	0.47	116.5	0.47	116.5	655.2	41.9	264.2	97.3	919.4	50.1
R元年 5月	525.6	41.7	142.3	94.7	667.9	47.4	-	-	0.54	191.5	0.54	191.5	550.0	43.0	204.2	93.2	754.1	50.3
6月	553.5	38.8	136.4	97.8	689.9	44.1	-	-	1.13	114.7	1.13	114.7	567.0	39.4	182.2	89.4	749.2	45.6
7月	494.2	39.2	119.0	73.6	613.2	43.1	-	-	0.38	86.6	0.38	86.6	505.1	39.7	161.5	67.2	666.6	44.1
8月	491.3	50.2	145.6	95.1	637.0	56.2	-	-	0.31	47.6	0.31	47.6	500.9	50.5	197.5	86.5	698.5	57.3
9月	689.5	42.3	183.6	112.4	873.1	48.7	-	-	1.60	122.2	1.60	122.2	703.5	42.7	260.8	101.0	964.3	50.6
10月	403.8	24.5	207.6	95.5	611.5	32.7	-	-	0.60	65.9	0.60	65.9	417.8	24.9	302.0	92.2	719.8	35.8
11月	580.9	24.7	190.1	101.6	771.0	30.3	-	-	0.63	176.8	0.63	176.8	594.9	25.0	265.0	99.2	859.9	32.5
12月	444.8	33.7	190.1	91.2	635.0	41.5	-	-	0.97	65.4	0.97	65.4	461.2	34.4	271.4	91.4	732.7	44.8
R2年 1月	272.1	33.5	164.0	86.0	436.0	43.4	-	-	0.39	116.6	0.39	116.6	285.2	34.6	226.6	85.8	511.8	47.1

資料出所等:

ホテル・旅館の宿泊利用者、旅行者の旅行取扱実績

	ホテル・旅館（人泊） - 管内4県 -		【外国人の延べ 宿泊人員(内数)】		旅 行 業 — 全国主要事業者調査 —								
	宿泊延人数	前年比	宿泊延人数	前年比	海外旅行（百万円）		外国人旅行(百万円) [訪日]		国内旅行（百万円）		旅行合計（百万円）		
					取扱額	前年比	取扱額	前年比	取扱額	前年比	取扱額	前年比	
H28年度	39,901,570	94.1	2,257,380	106.0	2,038,261	101.0	201,258	115.8	3,335,299	75.5	5,574,818	84.3	
H29年度	40,574,700	101.7	2,792,040	123.7	2,065,049	101.3	224,039	111.3	3,419,130	102.5	5,708,218	102.4	
H30年度	39,817,840	98.1	3,170,890	113.6	2,126,258	103.0	244,031	108.9	2,952,983	86.4	5,323,272	93.3	
H30年度	3/4半期	9,299,720	98.2	727,650	104.1	540,273	105.7	64,929	104.3	765,752	85.8	1,370,954	93.5
	4/4半期	9,436,340	100.5	1,003,170	114.4	495,579	96.8	56,479	104.7	644,140	84.6	1,196,198	90.1
R元年度	1/4半期	9,454,300	110.1	880,850	101.5	521,998	105.6	71,227	103.9	711,346	90.8	1,304,571	96.9
	2/4半期	12,434,750	99.5	591,360	103.4	580,700	97.4	61,639	114.0	751,401	98.9	1,393,740	98.9
	3/4半期	9,240,910	99.4	806,700	110.9	458,478	84.9	66,844	102.9	721,210	94.2	1,246,532	90.9
H30年	12月	2,839,570	97.9	263,970	118.4	166,189	106.0	18,906	101.0	220,651	84.6	405,746	93.0
H31年	1月	3,144,530	102.7	398,000	118.0	141,114	98.0	13,289	94.7	184,239	84.4	338,642	90.0
	2月	3,138,150	99.5	394,210	113.8	165,698	99.3	15,787	96.9	204,743	85.8	386,228	91.6
	3月	3,153,660	99.4	210,960	109.3	188,767	94.0	27,403	116.2	255,158	83.7	471,328	89.1
	4月	3,140,920	114.9	359,110	98.4	181,941	121.4	28,213	102.0	232,139	90.0	442,293	101.6
R元年	5月	3,488,870	112.4	306,920	97.9	166,119	100.2	23,084	103.6	251,857	86.1	441,060	91.8
	6月	2,824,510	102.7	214,820	113.2	173,938	97.3	19,930	107.0	227,350	97.5	421,218	97.8
	7月	3,564,410	101.0	239,060	120.3	178,142	98.0	18,922	105.5	234,914	97.4	431,979	97.9
	8月	5,470,970	99.9	184,820	103.5	216,491	96.8	19,057	108.0	271,707	94.0	507,255	95.7
	9月	3,399,370	97.4	167,480	86.0	186,067	97.7	23,659	128.1	244,780	106.7	454,506	103.7
	10月	3,317,280	94.9	275,210	104.6	187,732	96.6	30,450	127.5	252,237	93.3	470,419	96.3
	11月	3,126,580	105.4	231,690	115.5	140,320	78.1	22,426	101.3	261,010	95.0	423,757	88.9
	12月	2,797,050	98.5	299,800	113.6	130,426	78.5	13,968	73.9	207,962	94.2	352,356	86.8

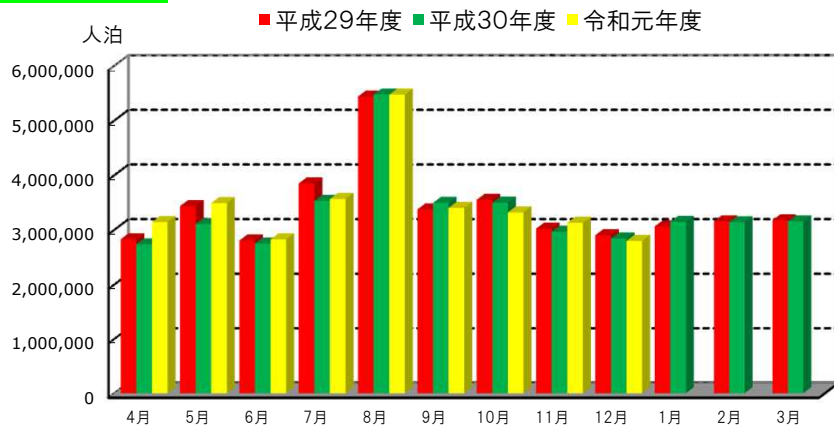
資料出所等：

観光庁

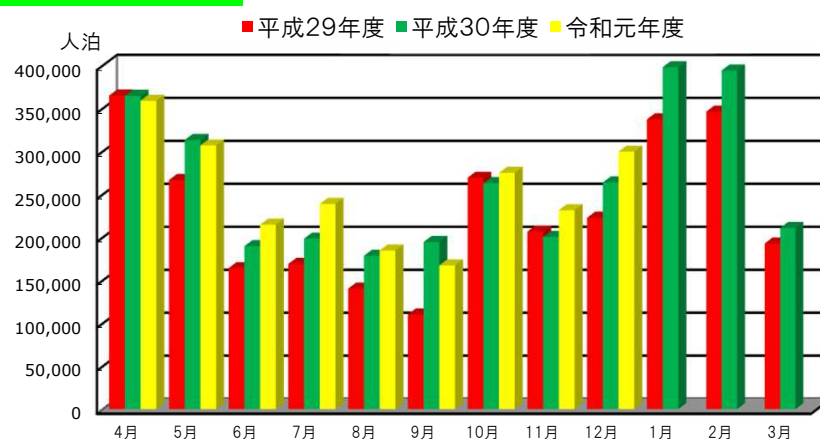
○ 宿泊延べ人数：管内4県の合計値

○ 宿泊数については第2次速報値、旅行業については全国登録業者のうち主要50社の合計

延べ宿泊人員



外国人延べ宿泊人員

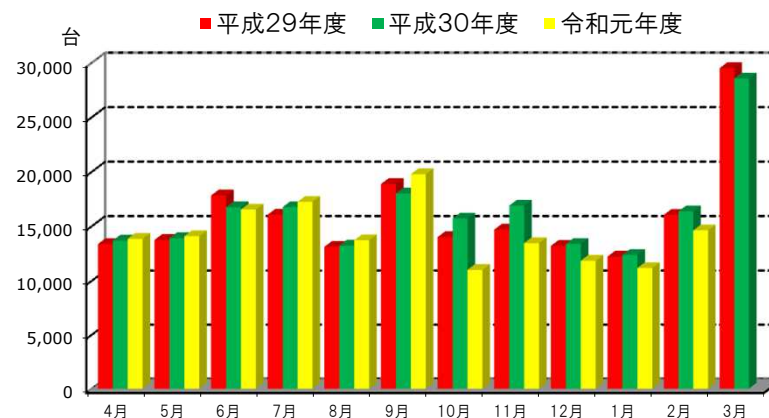


自動車 新車新規登録台数

(単位 台 %)

		新潟県		長野県		富山県		石川県		計	
		(台数)	(前年比)	(台数)	(前年比)	(台数)	(前年比)	(台数)	(前年比)	(台数)	(前年比)
H28年度		62,613	106.8	61,522	103.6	32,930	105.2	37,547	107.1	194,612	105.5
H29年度		60,305	96.3	62,101	100.9	32,587	99.0	37,656	100.3	192,649	99.0
H30年度		61,459	101.9	62,592	100.8	32,843	100.8	38,674	102.7	195,568	101.5
H30年度	3/4半期	14,224	110.0	14,981	107.9	7,720	110.1	9,040	111.9	45,965	109.7
	4/4半期	17,854	99.6	18,052	99.0	9,594	96.3	11,797	101.1	57,297	99.2
R元年度	1/4半期	14,228	98.9	14,268	101.7	7,452	100.3	8,513	100.5	44,461	100.3
	2/4半期	15,858	105.8	16,701	107.6	8,389	103.6	9,770	104.3	50,718	105.7
	3/4半期	10,964	77.1	12,332	82.3	5,903	76.5	7,067	78.2	36,266	78.9
H31年	2月	4,821	99.6	5,226	99.4	2,773	101.8	3,547	110.1	16,367	102.0
	3月	9,469	99.2	8,508	98.1	4,732	90.3	5,850	96.7	28,559	96.8
R元年	4月	4,397	98.9	4,572	103.4	2,367	104.3	2,511	98.7	13,847	101.2
	5月	4,547	101.2	4,445	101.9	2,358	100.4	2,731	101.1	14,081	101.3
	6月	5,284	97.0	5,251	100.0	2,727	97.0	3,271	101.4	16,533	98.8
	7月	5,352	104.2	5,549	105.2	2,830	97.5	3,505	101.8	17,236	102.9
	8月	4,426	105.8	4,450	103.9	2,269	101.8	2,563	101.6	13,708	103.7
	9月	6,080	107.2	6,702	112.3	3,290	110.8	3,702	108.9	19,774	109.8
	10月	3,487	70.8	3,640	74.1	1,829	67.9	2,037	64.0	10,993	70.0
	11月	4,154	78.2	4,529	83.9	2,142	74.1	2,618	79.7	13,443	79.6
	12月	3,323	83.3	4,163	89.1	1,932	90.5	2,412	93.7	11,830	88.5
	R2年	1月	3,130	87.8	4,044	93.7	1,787	85.5	2,199	91.6	11,160
2月		4,335	89.9	4,644	88.9	2,506	90.4	3,132	88.3	14,617	89.3

資料出所等：自動車技術安全部管理課



自動車 新車新規届出台数(軽自動車)

(単位 台 %)

	新潟県		長野県		富山県		石川県		計	
	(台数)	(前年比)	(台数)	(前年比)	(台数)	(前年比)	(台数)	(前年比)	(台数)	(前年比)
H28年度	45,599	92.9	45,812	93.5	19,756	97.7	18,307	96.3	129,474	94.3
H29年度	50,652	111.1	49,389	107.8	21,041	106.5	19,569	106.9	140,651	108.6
H30年度	52,266	103.2	51,321	103.9	21,555	102.4	20,952	107.1	146,094	103.9
H30年度 3/4半期	12,451	107.2	12,523	108.0	4,905	106.0	4,843	113.8	34,722	108.2
4/4半期	14,870	99.2	15,273	102.5	6,488	96.4	6,312	99.4	42,943	99.9
R元年度 1/4半期	13,293	105.9	12,049	107.6	5,047	103.2	4,958	103.4	35,347	105.7
2/4半期	13,786	111.2	13,524	109.7	5,514	104.6	5,485	109.6	38,309	109.4
3/4半期	9,951	79.9	10,652	85.1	4,044	82.4	3,924	81.0	28,571	82.3
H31年 2月	4,403	104.2	4,781	104.1	1,989	100.8	1,905	108.3	13,078	104.2
3月	6,899	95.1	6,216	95.2	2,850	91.1	2,901	94.5	18,866	94.4
4月	4,504	102.8	3,789	107.5	1,611	102.6	1,570	102.0	11,474	104.2
R元年 5月	4,296	114.5	3,940	114.7	1,686	112.1	1,608	109.8	11,530	113.5
6月	4,493	101.8	4,320	102.1	1,750	96.4	1,780	99.4	12,343	100.7
7月	4,159	97.1	4,061	100.1	1,727	95.0	1,701	96.4	11,648	97.7
8月	4,074	116.1	3,636	105.2	1,570	99.2	1,601	120.9	10,881	110.2
9月	5,553	120.6	5,827	121.0	2,217	118.5	2,183	114.1	15,780	119.5
10月	3,370	78.5	3,258	74.6	1,279	76.3	1,322	82.7	9,229	77.3
11月	3,680	82.3	4,034	93.5	1,607	91.1	1,401	74.4	10,722	86.2
12月	2,901	78.7	3,360	87.5	1,158	79.0	1,201	88.2	8,620	83.3
R2年 1月	3,164	88.7	3,684	86.2	1,312	79.6	1,338	88.8	9,498	86.4
2月	4,070	92.4	4,320	90.4	1,837	92.4	1,818	95.4	12,045	92.1

資料出所等：自動車技術安全部管理課 ※検査対象軽自動車に限る

