



令和3年3月9日

自動車交通部

コロナ禍によりバス・タクシーの利用が低迷しています ～北陸信越運輸局管内のバス・タクシーの輸送状況～

令和2年1月から令和3年1月までの北陸信越運輸局管内のバス・タクシーの輸送状況をお知らせします。

バス・タクシー事業者は、エッセンシャルワーカーとして運行の継続に努めていますが、依然として厳しい状況が続いています。

次の指標に基づく各モードのコメントは、以下のとおりです。

○事業者数の推移 ○休車車両数の推移 ○輸送人員 ○運送収入

1. 乗合バス

(1) 一般路線バス

- 管内の乗合バスの運送収入は、各県とも昨年5月を底に10月期（石川県は11月期）までに回復基調が見られたが、以後減少に転じ、1月期は20%～37%の減収となった。1月初旬の大雪による運休や減便の影響が大きいものと思われる。

(2) 高速路線バス

- 管内を発着する高速路線バスの運送収入は、運休・減便の影響が大きく出ており、対前年比2割から3割を高下していたが、1月は16%まで減少している。
- 複数都府県を結ぶ路線が多く、鉄道や航空よりも低価格を売りにしてビジネスや観光、帰省に多く利用されるが、利益率が低いことと併せて都道府県間の移動控えが年未年始に顕著であったことから、一般路線バス以上に厳しい状況となっている。

2. 貸切バス

- 管内貸切バスの運送収入は、昨年5月を底に少しずつ回復を見せ始めていたものの、1月は35%まで落ち込み、かなり厳しい状況となっている。
- バス事業者によると、冬季はもともと需要が少ないが、12月のGoToトラベルの一時停止による団体旅行の注文が少ないことに加え、スキーバスなどの季節稼働が大きく落ち込んでいることが要因の一つと見ている。
- 昨年1月から本年1月までに21事業者が廃業（7.9%）しており、このうち6事業者はコロナ禍を理由とした廃業となっている。

3. タクシー

- 管内法人タクシーの運送収入は、徐々に回復している様子が伺えたが、秋以降減少に転じている。
なお、年末から新年にかけて全国的感染拡大によって夜間の飲食等を自粛する動きが一層強まった結果、タクシーの運送収入の回復度合いが弱まり、一気に減少に転じている。
- 全体として、曜日別・時間帯別の回復度合いに差が見られ、特に土休日・夜間の落ち込みが大きいとの声がある。
- 管内の個人タクシーでは、昨年1月から本年1月までに13事業者が廃業（1.8%）し、コロナ禍を理由とした廃業は1者、コロナ禍を理由とした休止が3者となっている。

お問い合わせ

自動車交通部旅客課

○乗合バス担当 常田、前田

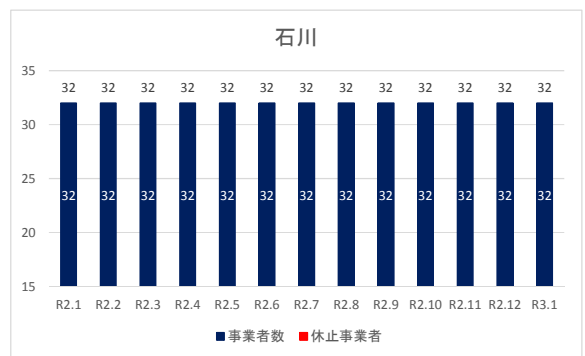
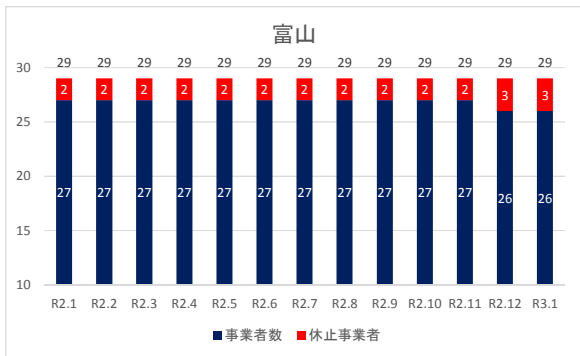
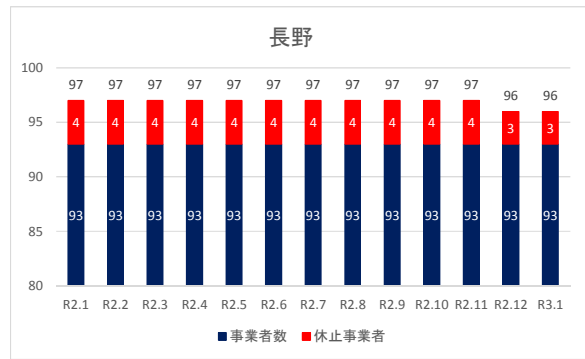
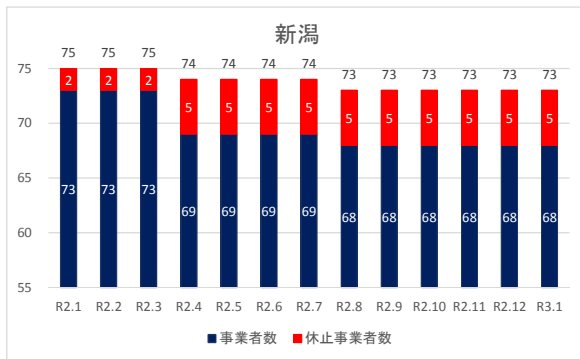
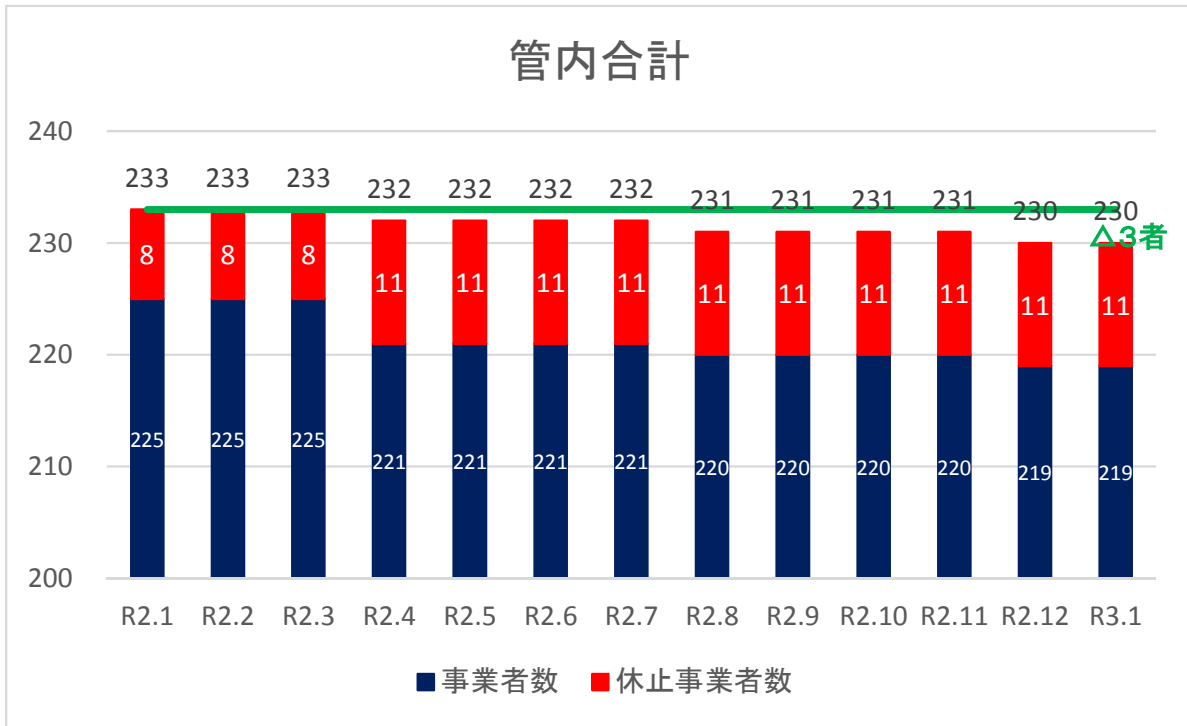
○貸切バス担当 松永、山崎

○タクシー担当 廣井、山田

Tel 025-285-9154 Fax 025-285-9174

(1) 事業者数の推移 (令和2年1月～令和3年1月)

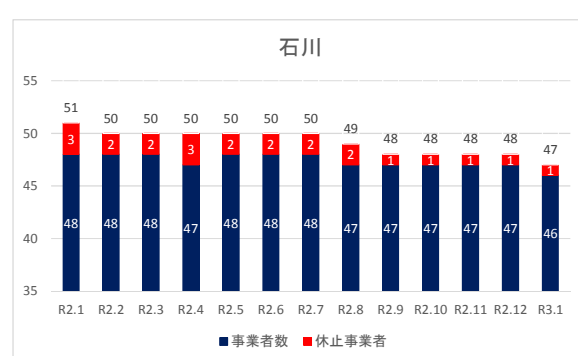
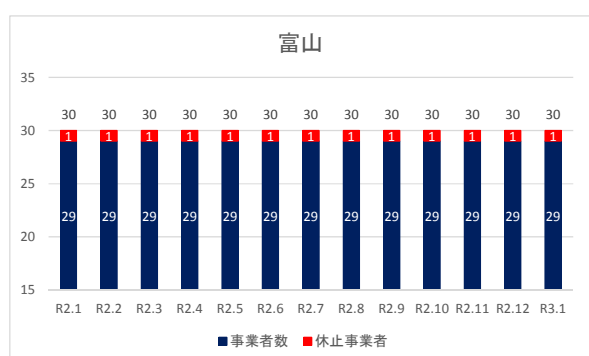
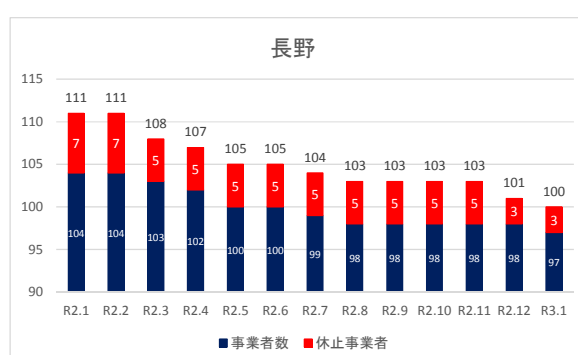
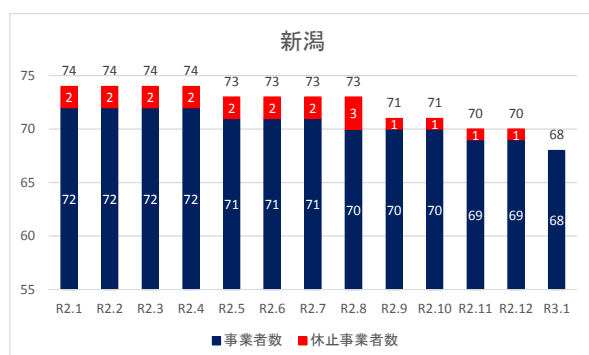
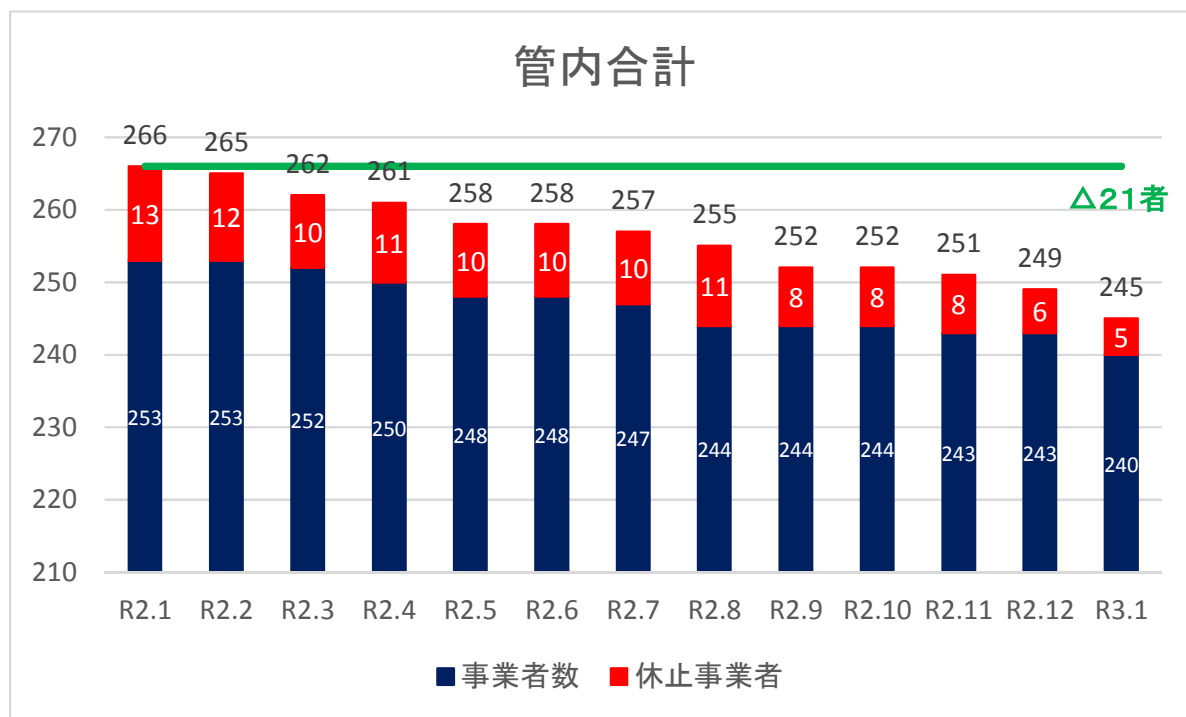
① 乗合事業者数



(注1) 新型コロナウイルスの影響による事業の廃止件数 1件 (新潟)

(注2) 新型コロナウイルスの影響による事業の休止件数 なし

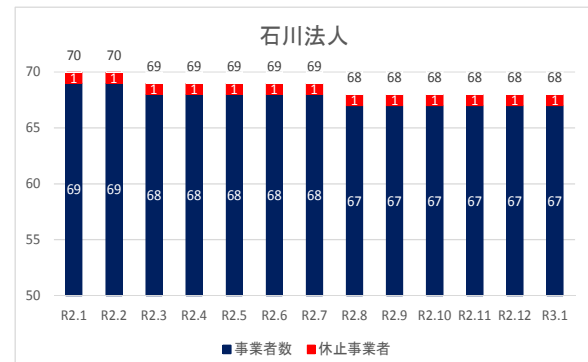
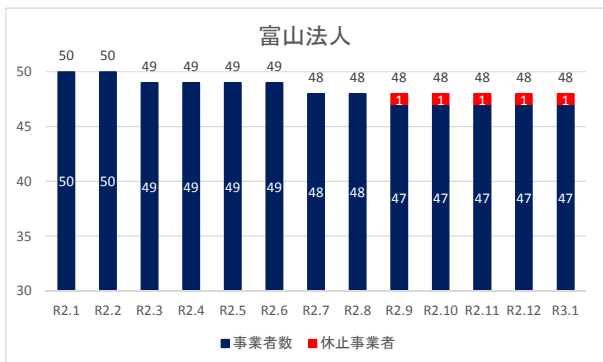
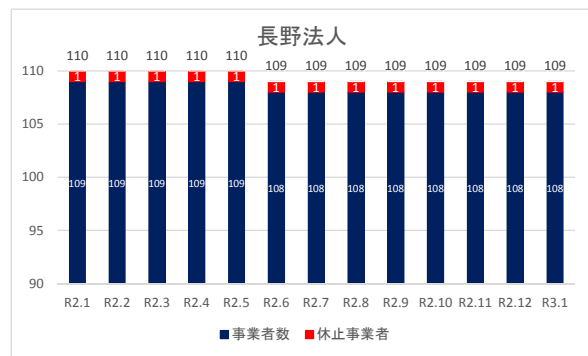
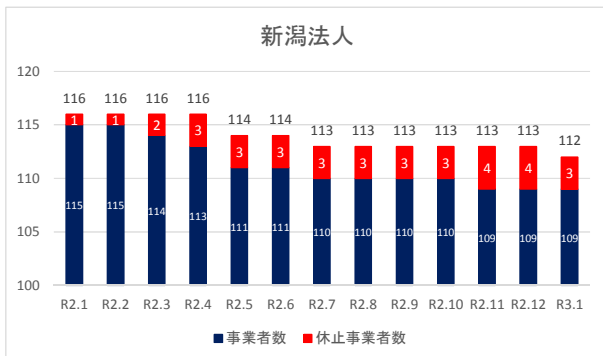
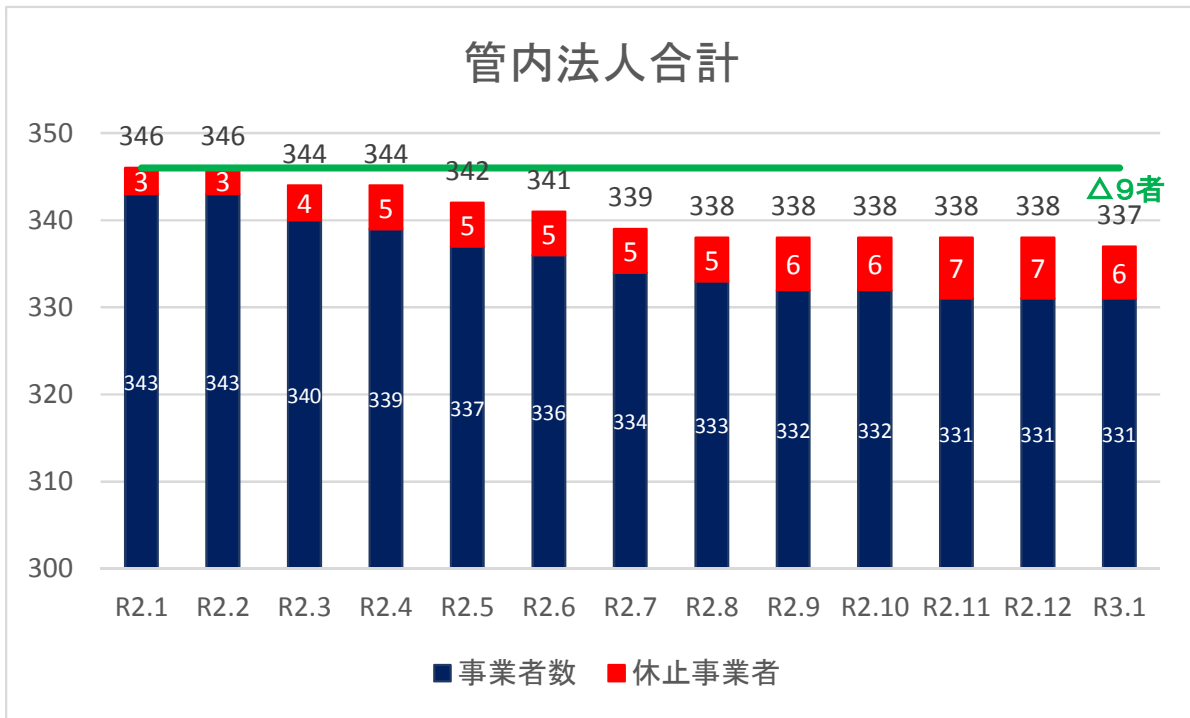
② 貸切事業者数



(注1) 新型コロナウイルスの影響による事業の廃止件数 6件(新潟2、長野4)

(注2) 新型コロナウイルスの影響による事業の休止件数 1件(新潟)

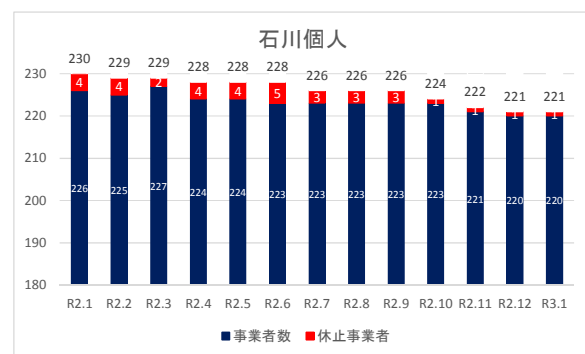
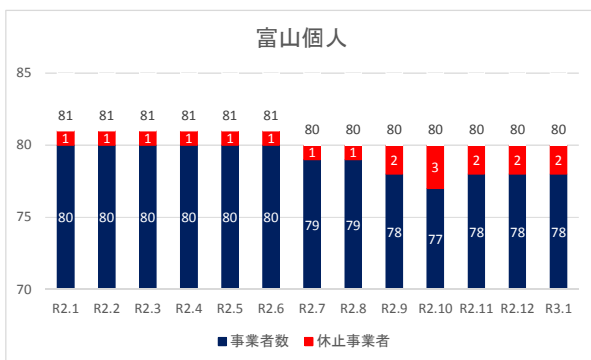
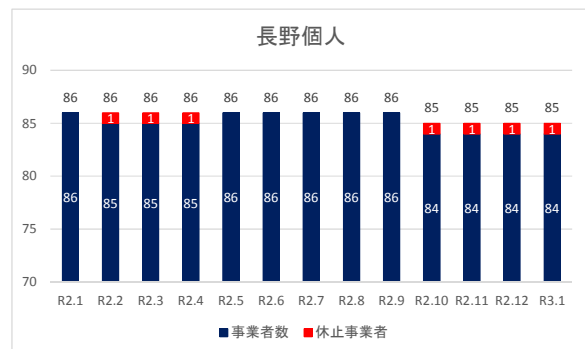
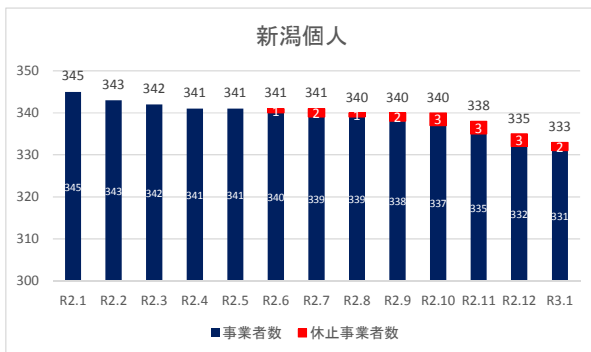
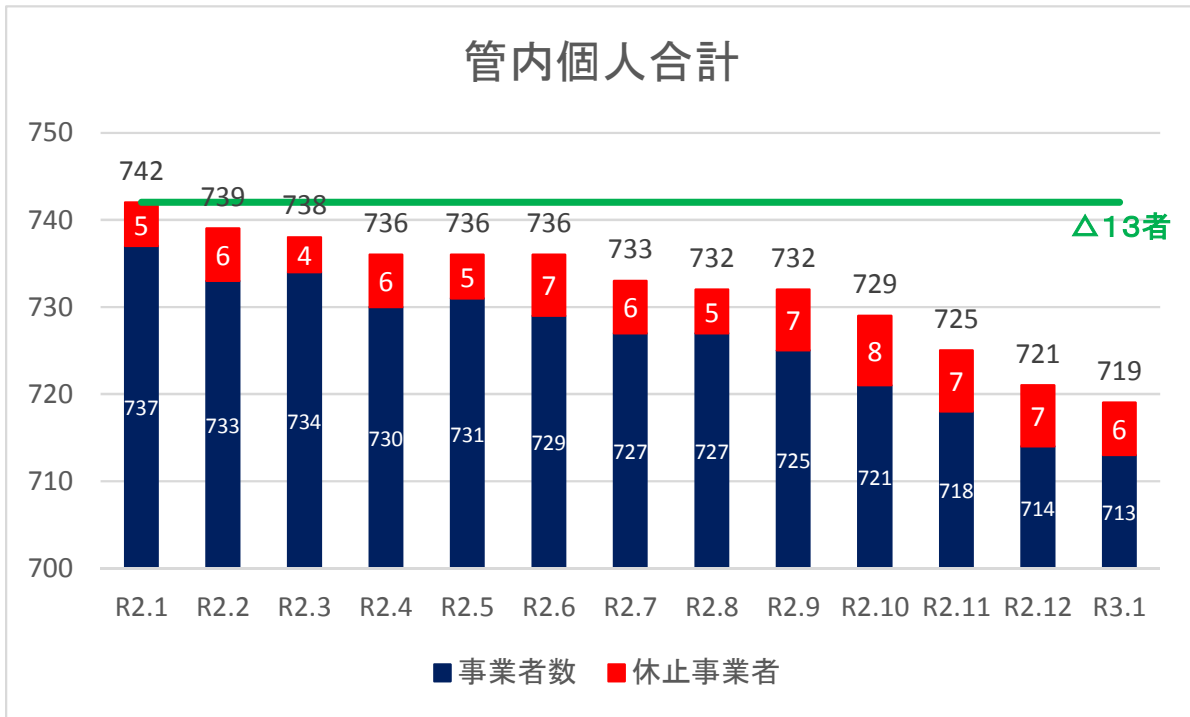
③ 法人タクシー事業者数



(注1) 新型コロナウイルスの影響による事業の廃止件数 1件(長野)

(注2) 新型コロナウイルスの影響による事業の休止件数 2件(新潟1、富山1)

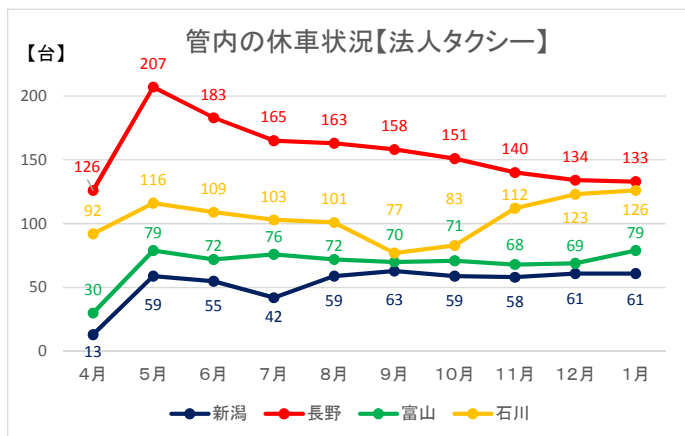
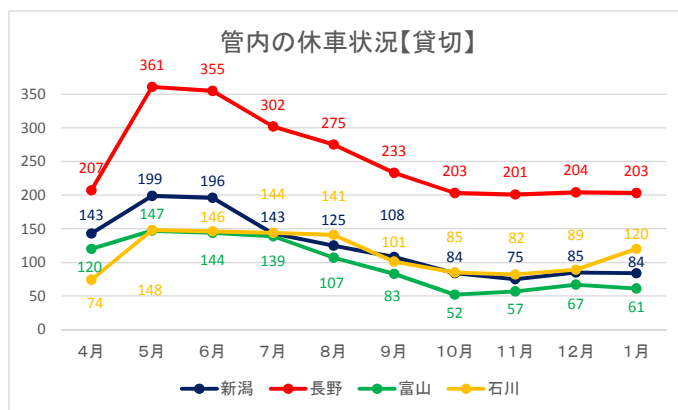
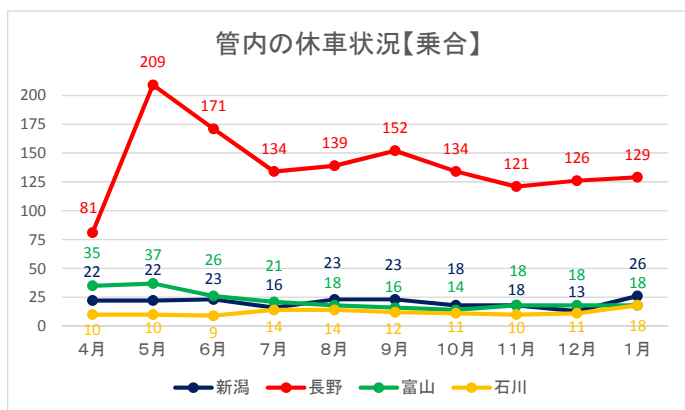
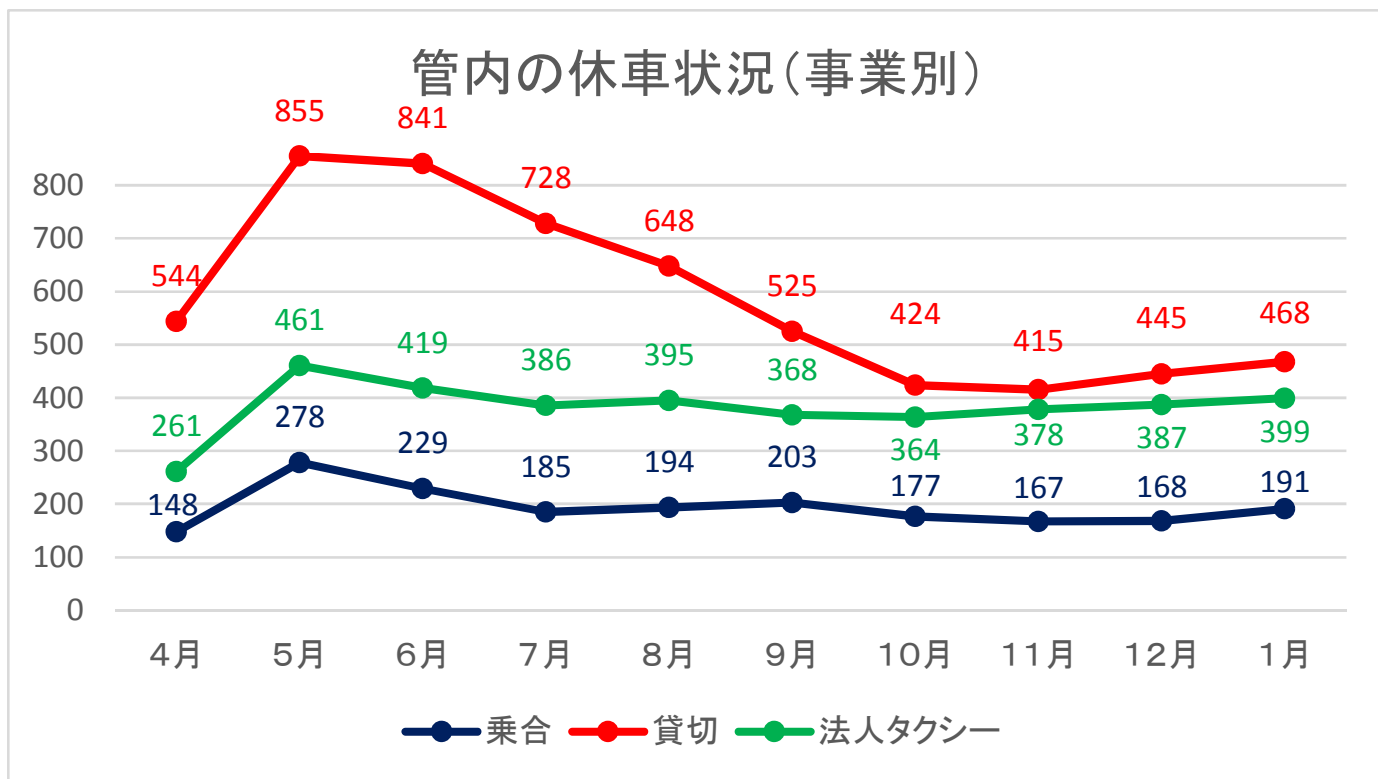
④ 個人タクシー事業者数



(注1) 新型コロナウイルスの影響による事業の廃止件数 1件(新潟1)

(注2) 新型コロナウイルスの影響による事業の休止件数 3件(長野1、石川2)

(2) 休車車両数の推移（令和2年4月～令和3年1月）

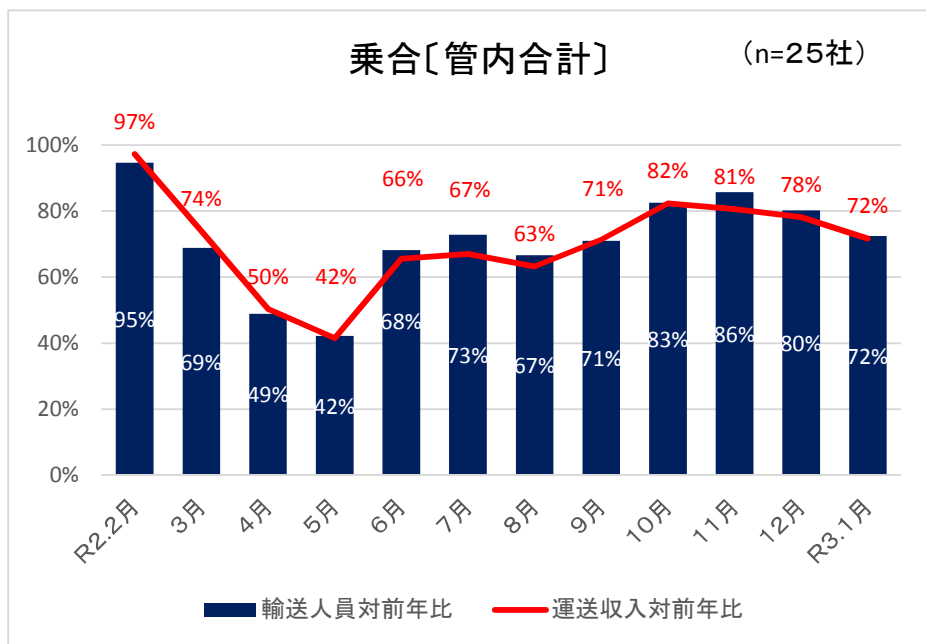


(単位:台)

全車両数 (R2.3月末現在)	新潟	長野	富山	石川	管内合計
乗合	1,347	1,676	442	716	4,181
貸切	989	1,106	421	572	3,088
法人タクシー	2,731	2,525	878	1,818	7,952

(3) 輸送人員と運送収入（令和2年2月～3年1月対前年比）

①乗合（サンプル25社：新潟5, 長野12, 富山3, 石川5）



○対前年比割合（令和2年2月～3年1月）

輸送人員	R2.2月	3月	4月	5月	6月	7月	8月	9月	10月	11月	12月	R3.1月
新潟県	97%	76%	62%	57%	76%	80%	72%	79%	84%	93%	81%	80%
長野県	88%	48%	42%	35%	65%	62%	56%	62%	88%	82%	78%	65%
富山県	95%	84%	47%	54%	79%	85%	85%	75%	86%	84%	83%	63%
石川県	95%	73%	39%	28%	59%	68%	63%	67%	77%	80%	79%	71%
管内合計	95%	69%	49%	42%	68%	73%	67%	71%	83%	86%	80%	72%

運送収入	R2.2月	3月	4月	5月	6月	7月	8月	9月	10月	11月	12月	R3.1月
新潟県	99%	78%	62%	57%	74%	78%	72%	77%	87%	83%	81%	81%
長野県	97%	69%	50%	35%	62%	52%	58%	73%	83%	79%	74%	68%
富山県	94%	81%	45%	49%	74%	75%	65%	67%	84%	83%	80%	61%
石川県	96%	75%	38%	30%	58%	67%	60%	65%	76%	79%	78%	68%
管内合計	97%	74%	50%	42%	66%	67%	63%	71%	82%	81%	78%	72%

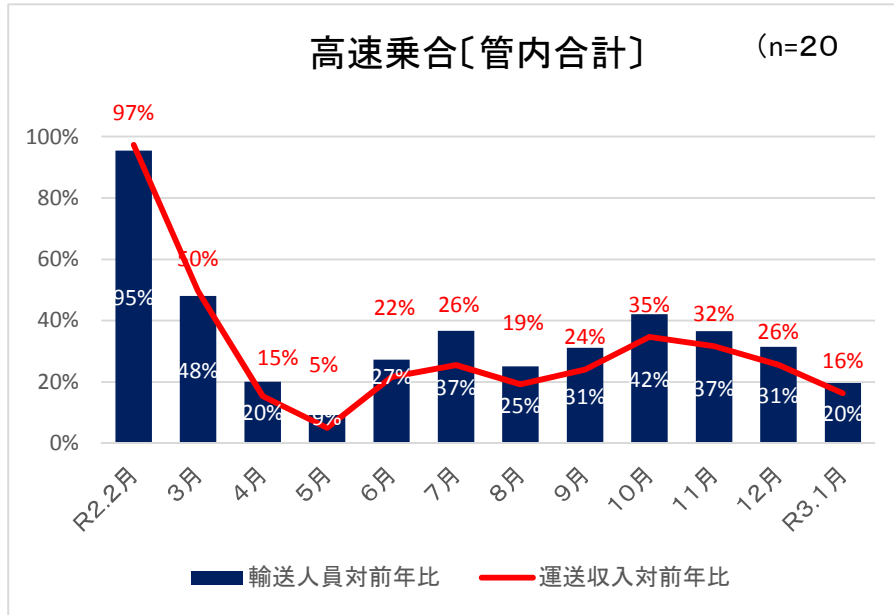
※輸送人員（千人）

		1月	2月	3月	4月	5月	6月	7月	8月	9月	10月	11月	12月
新潟県	令和元年	2,644	2,477	2,699	2,795	2,607	2,680	2,808	2,659	2,648	2,874	2,653	2,766
	令和2年	2,632	2,406	2,061	1,737	1,487	2,026	2,248	1,918	2,099	2,404	2,469	2,244
	令和3年	2,117											
長野県	令和元年	1,438	1,327	1,887	1,363	1,440	1,313	1,453	1,724	1,668	1,329	1,163	1,220
	令和2年	1,338	1,174	902	574	510	859	898	969	1,028	1,174	956	955
	令和3年	867											
富山県	令和元年	663	628	598	685	671	670	601	579	708	651	631	606
	令和2年	641	598	503	322	363	530	511	495	533	563	527	503
	令和3年	406											
石川県	令和元年	2,452	2,345	2,455	2,603	2,598	2,493	2,554	2,452	2,518	2,472	2,539	2,536
	令和2年	2,378	2,234	1,796	1,010	730	1,468	1,747	1,556	1,696	1,906	2,040	2,014
	令和3年	1,677											

※運送収入（千円）

		1月	2月	3月	4月	5月	6月	7月	8月	9月	10月	11月	12月
新潟県	令和元年	570,554	512,954	576,826	632,391	542,437	537,395	567,588	569,951	593,714	565,256	543,360	571,272
	令和2年	562,191	509,074	448,215	393,470	308,867	396,282	445,306	411,463	454,538	492,808	449,423	460,858
	令和3年	453,248											
長野県	令和元年	391,949	360,179	705,067	439,948	482,783	412,638	513,253	699,844	574,345	518,243	391,184	378,380
	令和2年	402,413	348,438	487,411	221,090	171,150	255,245	267,233	408,168	421,658	431,387	310,872	280,754
	令和3年	271,836											
富山県	令和元年	146,766	138,937	139,275	146,190	142,264	142,130	137,531	143,795	166,944	135,468	133,400	133,728
	令和2年	140,770	130,797	113,506	65,692	69,651	105,197	103,570	93,002	112,047	114,315	110,106	107,087
	令和3年	85,907											
石川県	令和元年	511,432	495,162	568,493	544,324	540,420	510,058	529,851	532,204	574,222	521,295	531,599	533,240
	令和2年	500,666	477,797	424,014	206,878	160,020	294,196	355,203	317,287	375,326	393,591	419,464	414,949
	令和3年	340,630											

②高速乗合（サンプル20社：新潟5、長野10、富山3、石川2）



○対前年比割合（令和2年2月～3年1月）

輸送人員	R2.2月	3月	4月	5月	6月	7月	8月	9月	10月	11月	12月	R3.1月
新潟県	100%	55%	34%	21%	44%	48%	38%	42%	57%	50%	46%	30%
長野県	92%	45%	13%	6%	21%	35%	20%	27%	38%	30%	24%	18%
富山県	99%	53%	15%	3%	23%	34%	26%	37%	40%	40%	37%	15%
石川県	103%	44%	26%	5%	20%	26%	20%	20%	32%	34%	30%	15%
管内合計	95%	48%	20%	9%	27%	37%	25%	31%	42%	37%	31%	20%

運送収入	R2.2月	3月	4月	5月	6月	7月	8月	9月	10月	11月	12月	R3.1月
新潟県	97%	48%	20%	10%	34%	38%	27%	33%	50%	47%	37%	25%
長野県	95%	47%	11%	4%	18%	20%	16%	20%	31%	26%	20%	14%
富山県	103%	51%	13%	1%	17%	29%	20%	27%	30%	33%	30%	14%
石川県	108%	64%	28%	4%	18%	22%	18%	20%	26%	29%	27%	14%
管内合計	97%	50%	15%	5%	22%	26%	19%	24%	35%	32%	26%	16%

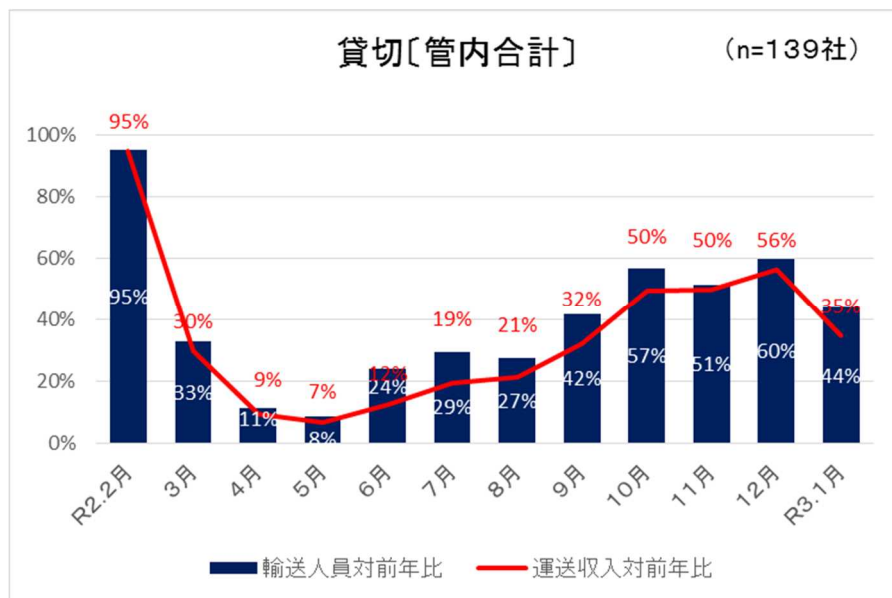
※輸送人員（千人）

		1月	2月	3月	4月	5月	6月	7月	8月	9月	10月	11月	12月
新潟県	令和元年	79	74	99	86	86	80	80	95	90	70	74	78
	令和2年	77	74	54	29	18	35	38	36	38	40	37	36
	令和3年	23											
長野県	令和元年	192	211	209	168	175	155	188	212	175	145	161	185
	令和2年	199	194	94	22	10	33	65	43	47	55	48	45
	令和3年	35											
富山県	令和元年	41	41	49	46	46	39	41	51	44	45	45	47
	令和2年	46	40	26	7	2	9	14	13	16	18	18	17
	令和3年	7											
石川県	令和元年	37	37	63	43	37	30	31	40	45	34	35	37
	令和2年	39	38	28	11	2	6	8	8	9	11	12	11
	令和3年	6											

※運送収入（千円）

		1月	2月	3月	4月	5月	6月	7月	8月	9月	10月	11月	12月
新潟県	令和元年	181,243	178,026	254,716	212,055	208,790	180,299	194,196	272,703	245,410	168,608	169,364	202,306
	令和2年	183,140	172,120	121,574	43,115	20,942	60,755	74,401	72,331	80,560	84,461	78,988	74,854
	令和3年	46,350											
長野県	令和元年	472,514	458,937	541,084	455,764	435,809	399,836	448,223	595,422	513,866	393,776	426,793	510,254
	令和2年	530,361	434,377	253,061	50,880	16,421	70,747	88,676	95,249	102,215	121,584	110,553	101,815
	令和3年	75,066											
富山県	令和元年	99,799	97,814	131,220	109,657	108,421	90,578	98,217	135,252	111,304	108,488	104,404	117,364
	令和2年	108,702	100,913	67,037	14,340	1,325	15,832	28,456	26,834	30,317	32,918	34,435	34,868
	令和3年	15,166											
石川県	令和元年	73,167	78,780	128,411	93,660	76,137	62,463	68,434	87,264	92,654	72,962	72,790	81,136
	令和2年	82,803	84,720	81,769	25,902	2,901	11,387	14,810	15,388	18,209	18,801	21,289	21,781
	令和3年	11,234											

③貸切 (サンプル 139 社：新潟 5, 長野 71, 富山 26, 石川 37)



○対前年比割合 (令和2年2月～3年1月)

輸送人員	R2.2月	3月	4月	5月	6月	7月	8月	9月	10月	11月	12月	R3.1月
新潟県	96%	32%	8%	12%	17%	27%	35%	49%	73%	58%	58%	46%
長野県	102%	32%	12%	9%	19%	21%	22%	39%	56%	44%	53%	34%
富山県	87%	31%	7%	6%	25%	28%	20%	36%	49%	52%	58%	44%
石川県	92%	37%	16%	9%	34%	44%	39%	45%	54%	55%	72%	57%
管内合計	95%	33%	11%	8%	24%	29%	27%	42%	57%	51%	60%	44%

運送収入	R2.2月	3月	4月	5月	6月	7月	8月	9月	10月	11月	12月	R3.1月
新潟県	90%	27%	7%	9%	8%	21%	26%	44%	64%	83%	58%	52%
長野県	95%	31%	8%	5%	8%	15%	21%	30%	53%	45%	44%	23%
富山県	90%	31%	9%	5%	15%	19%	17%	29%	45%	50%	64%	42%
石川県	104%	29%	13%	9%	20%	26%	31%	39%	45%	74%	45%	
管内合計	95%	30%	9%	7%	12%	19%	21%	32%	50%	50%	56%	35%

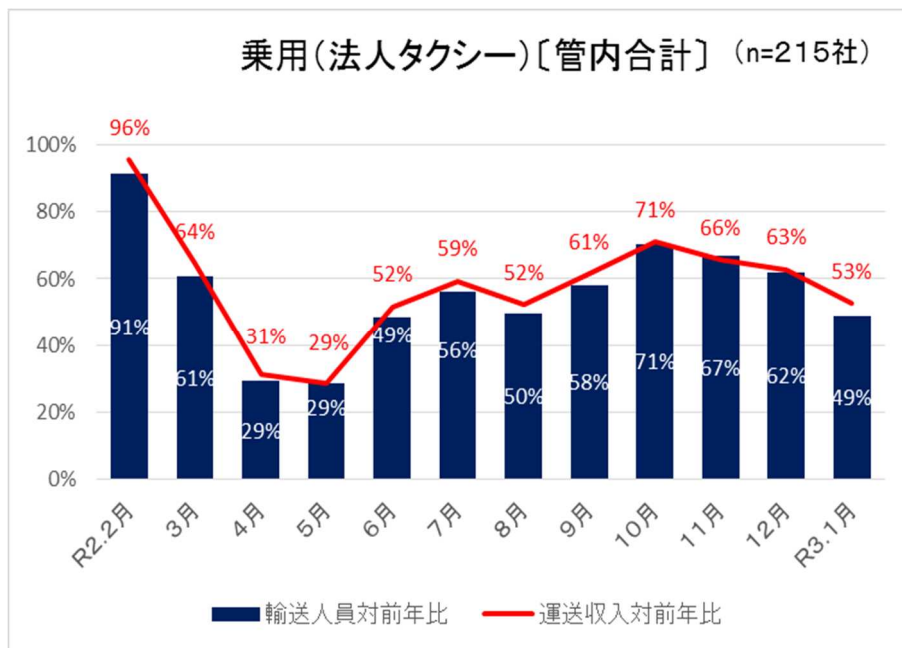
※輸送人員 (千人)

		1月	2月	3月	4月	5月	6月	7月	8月	9月	10月	11月	12月
新潟県	令和元年	160	197	171	140	137	185	207	103	140	188	186	138
	令和2年	177	190	54	11	17	32	55	36	68	137	108	80
	令和3年	82											
長野県	令和元年	229	233	190	248	351	302	334	331	265	323	311	200
	令和2年	247	238	61	29	30	57	71	73	104	180	138	106
	令和3年	84											
富山県	令和元年	152	156	125	215	253	202	194	165	179	230	178	126
	令和2年	129	135	39	16	14	50	54	33	64	113	93	73
	令和3年	57											
石川県	令和元年	167	158	150	216	311	268	235	188	263	286	238	157
	令和2年	155	145	55	35	27	90	104	74	118	154	130	113
	令和3年	88											

※運送収入 (千円)

		1月	2月	3月	4月	5月	6月	7月	8月	9月	10月	11月	12月
新潟県	令和元年	186,332	251,652	290,122	273,562	279,611	375,003	392,695	228,908	276,943	371,017	247,017	220,550
	令和2年	213,388	225,368	78,210	18,643	23,895	30,399	81,929	59,024	121,532	237,431	204,874	128,539
	令和3年	110,683											
長野県	令和元年	665,179	749,804	685,716	798,705	885,389	938,941	950,737	887,587	876,201	1,052,935	1,038,046	571,549
	令和2年	700,433	713,314	209,427	61,034	48,069	76,613	143,319	189,645	265,501	562,974	464,744	248,735
	令和3年	160,882											
富山県	令和元年	222,388	245,229	291,107	359,188	470,310	454,905	434,483	417,005	412,726	538,618	451,516	232,945
	令和2年	209,239	219,959	90,601	30,845	24,982	67,463	84,671	72,193	119,659	241,394	227,732	148,978
	令和3年	88,817											
石川県	令和元年	249,700	258,557	328,607	503,386	615,413	580,232	485,669	475,847	543,777	690,547	641,920	293,800
	令和2年	261,904	269,564	94,986	67,091	54,338	118,006	125,382	104,188	168,209	272,649	285,718	216,409
	令和3年	118,230											

④乗用（法人タクシー）（サンプル215社：新潟5, 長野101, 富山44, 石川65）



○対前年比割合（令和2年2月～3年1月）

輸送人員	R2.2月	3月	4月	5月	6月	7月	8月	9月	10月	11月	12月	R3.1月
新潟県	91%	61%	40%	38%	56%	65%	53%	66%	76%	68%	71%	86%
長野県	90%	61%	31%	32%	49%	55%	51%	59%	73%	62%	56%	42%
富山県	95%	68%	33%	31%	53%	58%	54%	62%	73%	64%	65%	51%
石川県	92%	57%	23%	21%	44%	56%	45%	54%	65%	75%	68%	52%
管内合計	91%	61%	29%	29%	49%	56%	50%	58%	71%	67%	62%	49%

運送収入	R2.2月	3月	4月	5月	6月	7月	8月	9月	10月	11月	12月	R3.1月
新潟県	100%	68%	44%	42%	62%	70%	61%	73%	81%	75%	77%	96%
長野県	98%	67%	34%	31%	55%	60%	54%	66%	75%	66%	61%	47%
富山県	93%	64%	32%	28%	49%	57%	51%	57%	67%	62%	61%	53%
石川県	93%	60%	25%	23%	46%	57%	48%	55%	64%	67%	66%	55%
管内合計	96%	64%	31%	29%	52%	59%	52%	61%	71%	66%	63%	53%

※輸送人員（千人）

		1月	2月	3月	4月	5月	6月	7月	8月	9月	10月	11月	12月
新潟県	令和元年	87	79	92	88	81	86	89	98	82	83	85	92
	令和2年	79	72	56	35	31	48	58	52	54	63	58	65
	令和3年	68											
長野県	令和元年	909	844	926	916	935	914	998	1,169	923	867	889	993
	令和2年	868	761	568	286	298	450	551	595	545	629	547	556
	令和3年	368											
富山県	令和元年	303	284	306	305	287	295	322	324	288	270	303	339
	令和2年	289	269	208	102	90	156	186	175	178	198	193	219
	令和3年	147											
石川県	令和元年	587	567	667	616	595	568	589	660	573	564	622	658
	令和2年	547	521	378	144	124	251	330	297	309	368	469	448
	令和3年	286											

※運送収入（千円）

		1月	2月	3月	4月	5月	6月	7月	8月	9月	10月	11月	12月
新潟県	令和元年	95,394	86,582	99,746	97,233	89,993	93,880	97,908	102,342	88,687	91,555	92,592	102,109
	令和2年	86,160	86,442	67,563	42,754	37,585	57,779	69,016	62,837	64,885	74,406	69,520	79,055
	令和3年	82,295											
長野県	令和元年	1,016,343	957,979	1,041,993	1,040,547	1,041,747	1,032,974	1,134,055	1,301,653	1,041,203	1,054,803	1,024,026	1,137,403
	令和2年	980,589	939,080	695,682	348,819	323,683	569,211	683,825	702,383	682,742	795,349	672,748	688,570
	令和3年	464,577											
富山県	令和元年	374,928	355,360	388,801	390,508	362,539	375,048	386,696	406,506	371,628	369,350	378,154	427,872
	令和2年	348,180	328,822	249,915	125,189	102,172	182,844	221,510	206,821	210,912	246,570	233,027	261,316
	令和3年	184,817											
石川県	令和元年	583,285	559,464	637,776	627,347	595,009	587,319	605,691	637,658	581,412	591,688	636,531	683,034
	令和2年	553,748	519,811	384,009	158,507	136,340	268,542	344,731	305,485	319,119	379,021	426,190	447,669
	令和3年	305,161											

(参考) 日本国内の感染者数 出典：厚生労働省 HP (2月23日)

陽性者数

739 人
(累計 421,874 人)

