

- 統計速報 -

北陸信越の運輸の動き

数字でみる 新潟県・長野県・富山県・石川県の運輸産業

(令和2年4月 公表)

□□□ 今月の動きの特徴 □□□

- 船舶積卸し実績 ・・・管内4県合計で、令和元年11月以降、4か月連続で前年同月比を上回っている。
- 航空輸送（貨物） ・・・管内4県合計で、平成31年4月以降、11か月連続で前年同月比を大幅に下回っている。

北 陸 信 越 運 輸 局

交通政策部 消費者行政・情報課

〒950-8537

新潟県新潟市中央区美咲町1丁目2番1号

Tel (025) 285-9152

Fax (025) 285-9171

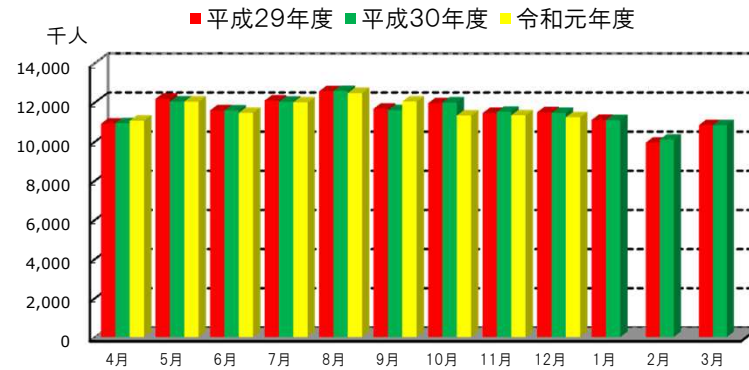
<http://www.tb.mlit.go.jp/hokushin/>

鉄道輸送(旅客・JR分)

(単位 千人 %)

| | JR東日本 | | JR東海 | | JR西日本 | | 計 | |
|-------------|--------|--------------|--------|--------------|--------|--------------|---------|--------------|
| | (輸送人員) | (前年比) | (輸送人員) | (前年比) | (輸送人員) | (前年比) | (輸送人員) | (前年比) |
| H28年度 | 91,872 | 100.1 | 8,500 | 99.2 | 38,655 | 98.9 | 139,027 | 99.7 |
| H29年度 | 90,296 | 98.3 | 8,504 | 100.0 | 38,911 | 100.7 | 137,711 | 99.1 |
| H30年度 | 89,852 | 99.5 | 8,398 | 98.8 | 39,418 | 101.3 | 137,668 | 100.0 |
| H30年度 3/4半期 | 22,716 | 99.6 | 2,150 | 99.6 | 10,079 | 101.6 | 34,945 | 100.2 |
| 4/4半期 | 20,919 | 100.1 | 1,847 | 99.4 | 9,236 | 101.4 | 32,002 | 100.5 |
| R元年度 1/4半期 | 22,408 | 99.5 | 2,121 | 100.1 | 10,008 | 101.1 | 34,537 | 100.0 |
| 2/4半期 | 23,521 | 99.2 | 2,287 | 100.2 | 10,677 | 104.6 | 36,485 | 100.8 |
| 3/4半期 | 22,132 | 97.4 | 2,086 | 97.0 | 9,652 | 95.8 | 33,870 | 96.9 |
| H30年 12月 | 7,491 | 99.2 | 686 | 99.4 | 3,273 | 100.8 | 11,450 | 99.7 |
| H31年 1月 | 7,294 | 99.8 | 649 | 99.2 | 3,144 | 100.4 | 11,087 | 99.9 |
| 2月 | 6,635 | 101.2 | 588 | 99.7 | 2,867 | 102.8 | 10,090 | 101.6 |
| 3月 | 6,990 | 99.5 | 610 | 99.2 | 3,225 | 101.2 | 10,825 | 100.0 |
| 4月 | 6,962 | 100.0 | 665 | 102.2 | 3,427 | 103.4 | 11,054 | 101.2 |
| R元年 5月 | 7,919 | 99.9 | 747 | 99.7 | 3,362 | 100.3 | 12,028 | 100.0 |
| 6月 | 7,527 | 98.7 | 709 | 98.6 | 3,219 | 99.5 | 11,455 | 98.9 |
| 7月 | 7,787 | 99.1 | 768 | 99.4 | 3,434 | 101.0 | 11,989 | 99.7 |
| 8月 | 8,261 | 98.8 | 775 | 98.2 | 3,428 | 100.3 | 12,464 | 99.2 |
| 9月 | 7,473 | 99.8 | 744 | 103.3 | 3,815 | 112.6 | 12,032 | 103.8 |
| 10月 | 7,411 | 95.6 | 724 | 95.0 | 3,181 | 91.7 | 11,316 | 94.4 |
| 11月 | 7,354 | 98.4 | 689 | 98.1 | 3,284 | 98.4 | 11,327 | 98.4 |
| 12月 | 7,367 | 98.3 | 673 | 98.1 | 3,187 | 97.4 | 11,227 | 98.1 |

資料出所等： 鉄道部計画課 管内(新潟・長野・富山・石川)JR各社の輸送人員(定期・定期外) ※新幹線の輸送人員は除く

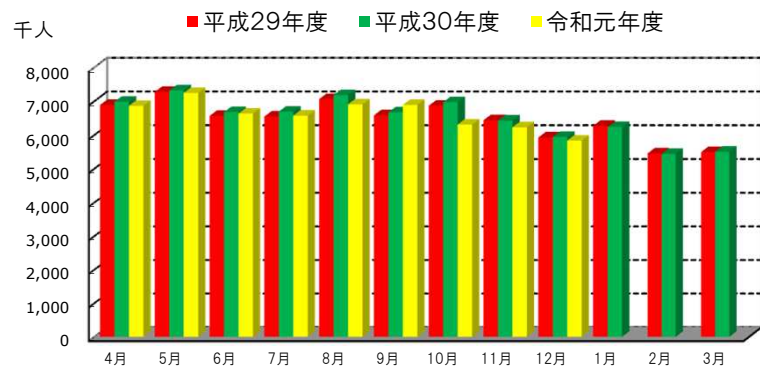


地方鉄道・軌道(旅客)

(単位 千人 %)

| | 新潟県 | | 長野県 | | 富山県 | | 石川県 | | 計 | |
|-------------|--------|--------------|--------|--------------|--------|--------------|--------|--------------|--------|--------------|
| | (輸送人員) | (前年比) | (輸送人員) | (前年比) | (輸送人員) | (前年比) | (輸送人員) | (前年比) | (輸送人員) | (前年比) |
| H28年度 | 5,296 | 98.9 | 26,440 | 98.8 | 31,951 | 99.3 | 12,931 | 99.4 | 76,618 | 99.1 |
| H29年度 | 5,323 | 100.5 | 26,769 | 101.2 | 32,395 | 101.4 | 12,917 | 99.9 | 77,404 | 101.0 |
| H30年度 | 5,289 | 99.4 | 26,949 | 100.7 | 32,832 | 101.3 | 13,006 | 100.7 | 78,076 | 100.9 |
| H30年度 3/4半期 | 1,323 | 99.8 | 6,655 | 100.0 | 8,109 | 100.8 | 3,265 | 101.7 | 19,352 | 100.6 |
| 4/4半期 | 1,164 | 100.3 | 5,948 | 100.2 | 7,057 | 100.1 | 3,017 | 98.1 | 17,186 | 99.8 |
| R元年度 1/4半期 | 1,374 | 98.4 | 6,779 | 94.9 | 9,130 | 101.4 | 3,462 | 100.4 | 20,745 | 98.8 |
| 2/4半期 | 1,379 | 98.1 | 6,807 | 94.5 | 8,771 | 101.2 | 3,416 | 104.3 | 20,373 | 99.1 |
| 3/4半期 | 1,276 | 96.4 | 5,954 | 89.5 | 7,967 | 98.2 | 3,179 | 97.4 | 18,376 | 95.0 |
| H30年 12月 | 405 | 97.1 | 2,032 | 100.7 | 2,463 | 100.3 | 1,046 | 100.7 | 5,946 | 100.3 |
| H31年 1月 | 431 | 100.5 | 2,222 | 99.7 | 2,504 | 99.6 | 1,081 | 98.1 | 6,238 | 99.4 |
| 2月 | 358 | 101.4 | 1,865 | 100.3 | 2,276 | 100.4 | 943 | 96.6 | 5,442 | 99.7 |
| 3月 | 375 | 98.9 | 1,861 | 100.7 | 2,277 | 100.3 | 993 | 99.4 | 5,506 | 100.2 |
| 4月 | 471 | 101.1 | 2,263 | 94.0 | 2,973 | 100.4 | 1,157 | 100.4 | 6,864 | 98.2 |
| R元年 5月 | 460 | 97.5 | 2,328 | 94.1 | 3,286 | 102.4 | 1,172 | 100.7 | 7,246 | 99.0 |
| 6月 | 443 | 96.7 | 2,188 | 96.9 | 2,871 | 101.4 | 1,133 | 100.0 | 6,635 | 99.3 |
| 7月 | 439 | 97.6 | 2,188 | 94.7 | 2,827 | 99.8 | 1,119 | 101.5 | 6,573 | 98.2 |
| 8月 | 477 | 95.0 | 2,314 | 90.4 | 3,045 | 100.0 | 1,072 | 99.8 | 6,908 | 96.2 |
| 9月 | 463 | 102.0 | 2,305 | 98.8 | 2,899 | 104.0 | 1,225 | 111.6 | 6,892 | 103.3 |
| 10月 | 442 | 95.3 | 1,993 | 82.8 | 2,814 | 94.1 | 1,061 | 95.3 | 6,310 | 90.5 |
| 11月 | 437 | 96.3 | 2,028 | 91.5 | 2,674 | 100.7 | 1,091 | 98.6 | 6,230 | 96.9 |
| 12月 | 397 | 98.0 | 1,933 | 95.1 | 2,479 | 100.6 | 1,027 | 98.2 | 5,836 | 98.2 |

資料出所等： 鉄道部計画課 (この速報値は管内合計16社の輸送実績を集計)

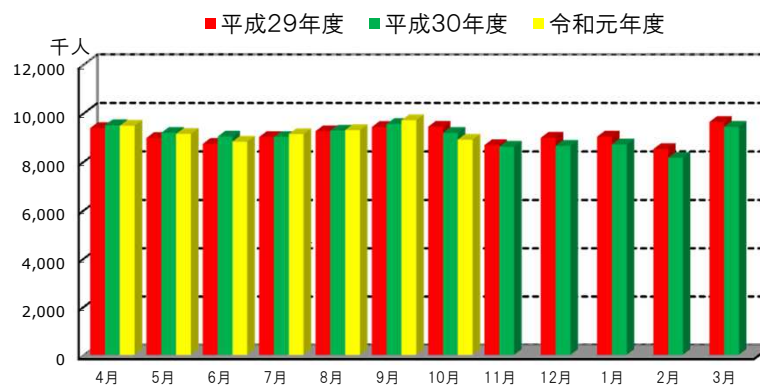


自動車輸送(乗合バス)

(単位 千人 %)

| | | 新潟県 (輸送人員) (前年比) | | 長野県 (輸送人員) (前年比) | | 富山県 (輸送人員) (前年比) | | 石川県 (輸送人員) (前年比) | | 計 (輸送人員) (前年比) | |
|-------------|--|---------------------|-------|---------------------|-------|---------------------|-------|---------------------|-------|-------------------|-------|
| H28年度 | | 42,133 | 97.9 | 20,771 | 98.1 | 10,025 | 101.8 | 33,481 | 100.0 | 106,410 | 99.0 |
| H29年度 | | 44,216 | 104.9 | 20,785 | 100.1 | 9,917 | 98.9 | 34,138 | 102.0 | 109,056 | 102.5 |
| H30年度 | | 42,855 | 96.9 | 20,969 | 100.9 | 10,172 | 102.6 | 34,311 | 100.5 | 108,307 | 99.3 |
| H30年度 2/4半期 | | 11,001 | 98.8 | 5,724 | 100.1 | 2,585 | 100.0 | 8,537 | 103.4 | 27,847 | 100.6 |
| 3/4半期 | | 10,415 | 95.0 | 4,918 | 99.0 | 2,427 | 98.2 | 8,686 | 99.9 | 26,446 | 97.6 |
| 4/4半期 | | 10,123 | 93.7 | 5,548 | 103.6 | 2,252 | 96.7 | 8,376 | 96.4 | 26,299 | 96.8 |
| R元年度 1/4半期 | | 10,944 | 96.7 | 5,008 | 104.8 | 2,718 | 93.5 | 8,772 | 100.7 | 27,442 | 99.0 |
| 2/4半期 | | 11,058 | 100.5 | 6,004 | 104.9 | 2,536 | 98.1 | 8,539 | 100.0 | 28,137 | 101.0 |
| H30年 10月 | | 3,595 | 95.0 | 1,831 | 96.0 | 895 | 98.4 | 2,860 | 100.8 | 9,181 | 97.3 |
| 11月 | | 3,381 | 95.9 | 1,536 | 102.7 | 798 | 101.1 | 2,900 | 101.0 | 8,615 | 99.3 |
| 12月 | | 3,439 | 94.0 | 1,551 | 99.0 | 734 | 95.0 | 2,926 | 98.1 | 8,650 | 96.3 |
| H31年 1月 | | 3,434 | 94.6 | 1,754 | 102.2 | 792 | 99.5 | 2,731 | 94.7 | 8,711 | 96.5 |
| 2月 | | 3,134 | 92.2 | 1,607 | 103.4 | 743 | 95.9 | 2,669 | 95.7 | 8,153 | 95.7 |
| 3月 | | 3,555 | 94.1 | 2,187 | 105.0 | 717 | 94.6 | 2,976 | 98.6 | 9,435 | 97.9 |
| 4月 | | 3,959 | 95.5 | 1,673 | 105.8 | 904 | 97.9 | 2,942 | 103.3 | 9,478 | 99.8 |
| R元年 5月 | | 3,501 | 96.4 | 1,736 | 104.7 | 947 | 103.4 | 2,958 | 99.2 | 9,142 | 99.5 |
| 6月 | | 3,484 | 98.4 | 1,599 | 103.9 | 867 | 81.1 | 2,872 | 99.7 | 8,822 | 97.7 |
| 7月 | | 3,588 | 100.2 | 1,909 | 104.3 | 772 | 99.1 | 2,864 | 101.3 | 9,133 | 101.3 |
| 8月 | | 3,566 | 99.8 | 2,146 | 104.9 | 813 | 95.9 | 2,774 | 98.7 | 9,299 | 100.2 |
| 9月 | | 3,904 | 101.5 | 1,949 | 105.5 | 951 | 99.3 | 2,901 | 100.1 | 9,705 | 101.6 |
| 10月 | | 3,491 | 97.1 | 1,802 | 98.4 | 841 | 94.0 | 2,769 | 96.8 | 8,903 | 97.0 |

資料出所等: 「自動車輸送統計」国土交通省

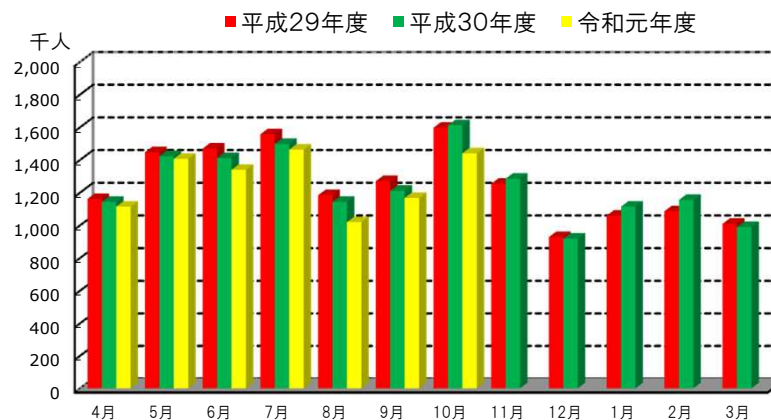


自動車輸送(貸切バス)

(単位 千人 %)

| | | 新潟県 | | 長野県 | | 富山県 | | 石川県 | | 計 | |
|-------|-------|--------------|--------------|--------------|--------------|--------------|--------------|--------------|--------------|--------------|--------------|
| | | (輸送人員) (前年比) | | (輸送人員) (前年比) | | (輸送人員) (前年比) | | (輸送人員) (前年比) | | (輸送人員) (前年比) | |
| H28年度 | | 5,709 | 98.3 | 4,305 | 94.9 | 2,682 | 106.5 | 2,818 | 90.3 | 15,514 | 97.0 |
| H29年度 | | 5,598 | 98.1 | 4,124 | 95.8 | 2,470 | 92.1 | 2,830 | 100.4 | 15,022 | 96.8 |
| H30年度 | | 5,631 | 100.6 | 3,923 | 95.1 | 2,428 | 98.3 | 2,920 | 103.2 | 14,902 | 99.2 |
| H30年度 | 2/4半期 | 1,413 | 91.3 | 1,098 | 95.9 | 619 | 102.1 | 722 | 101.3 | 3,852 | 96.0 |
| | 3/4半期 | 1,380 | 102.2 | 980 | 96.9 | 649 | 103.8 | 806 | 101.6 | 3,815 | 101.0 |
| | 4/4半期 | 1,465 | 117.9 | 837 | 91.8 | 443 | 89.5 | 513 | 101.8 | 3,258 | 103.3 |
| R元年度 | 1/4半期 | 1,396 | 101.7 | 968 | 96.0 | 680 | 94.8 | 816 | 92.8 | 3,860 | 97.1 |
| | 2/4半期 | 1,371 | 97.0 | 1,002 | 91.3 | 541 | 87.4 | 735 | 101.8 | 3,649 | 94.7 |
| H30年 | 10月 | 558 | 100.0 | 407 | 98.3 | 283 | 101.1 | 364 | 105.5 | 1,612 | 100.9 |
| | 11月 | 448 | 101.1 | 341 | 99.4 | 226 | 111.3 | 270 | 101.9 | 1,285 | 102.5 |
| | 12月 | 374 | 107.2 | 232 | 91.3 | 140 | 98.6 | 172 | 94.0 | 918 | 98.9 |
| H31年 | 1月 | 484 | 122.5 | 297 | 94.3 | 153 | 90.5 | 180 | 100.0 | 1,114 | 105.2 |
| | 2月 | 527 | 122.8 | 298 | 91.1 | 160 | 92.0 | 170 | 109.0 | 1,155 | 106.4 |
| | 3月 | 454 | 108.4 | 242 | 89.6 | 130 | 85.5 | 163 | 97.0 | 989 | 98.0 |
| | 4月 | 395 | 108.2 | 271 | 84.4 | 221 | 102.8 | 227 | 93.8 | 1,114 | 97.5 |
| R元年 | 5月 | 463 | 98.7 | 374 | 106.9 | 254 | 89.8 | 316 | 98.4 | 1,407 | 98.9 |
| | 6月 | 538 | 99.8 | 323 | 95.8 | 205 | 93.6 | 273 | 86.4 | 1,339 | 94.9 |
| | 7月 | 658 | 102.3 | 351 | 92.6 | 198 | 93.0 | 256 | 97.3 | 1,463 | 97.7 |
| | 8月 | 319 | 92.5 | 347 | 86.8 | 161 | 86.6 | 192 | 90.6 | 1,019 | 89.2 |
| | 9月 | 394 | 92.7 | 304 | 95.3 | 182 | 82.7 | 287 | 116.2 | 1,167 | 96.4 |
| | 10月 | 537 | 96.2 | 350 | 86.0 | 233 | 82.3 | 320 | 87.9 | 1,440 | 89.3 |

資料出所等: 「自動車輸送統計」国土交通省



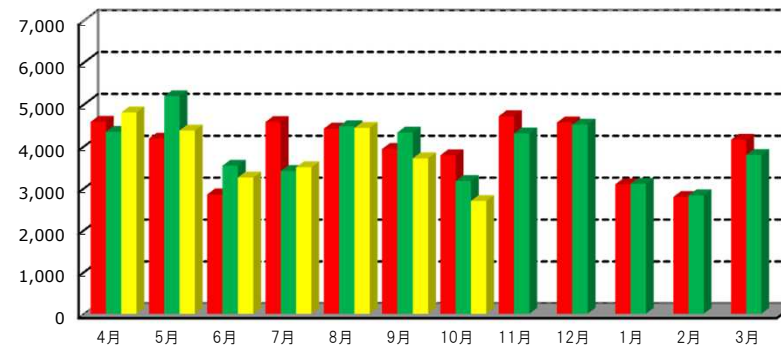
自動車輸送(ハイヤー・タクシー)

(単位 千人 %)

| | | 管内(新潟・長野・富山・石川) 計 (輸送人員) (前年比) | |
|-------|-------|-----------------------------------|-------|
| H28年度 | | 48,823 | 96.5 |
| H29年度 | | 47,616 | 97.5 |
| H30年度 | | 46,963 | 98.6 |
| H30年度 | 2/4半期 | 12,206 | 94.5 |
| | 3/4半期 | 11,981 | 91.8 |
| | 4/4半期 | 9,712 | 96.8 |
| R元年度 | 1/4半期 | 12,425 | 95.1 |
| | 2/4半期 | 11,637 | 95.3 |
| H30年 | 10月 | 3,166 | 83.7 |
| | 11月 | 4,304 | 91.3 |
| | 12月 | 4,511 | 98.9 |
| H31年 | 1月 | 3,100 | 100.4 |
| | 2月 | 2,826 | 101.4 |
| | 3月 | 3,786 | 91.2 |
| R元年 | 4月 | 4,803 | 110.6 |
| | 5月 | 4,373 | 84.2 |
| | 6月 | 3,249 | 92.0 |
| | 7月 | 3,495 | 102.6 |
| | 8月 | 4,435 | 99.1 |
| | 9月 | 3,707 | 85.7 |
| | 10月 | 2,692 | 85.0 |

資料出所等: 「自動車輸送統計」国土交通省

千人 ■平成29年度 ■平成30年度 ■令和元年度

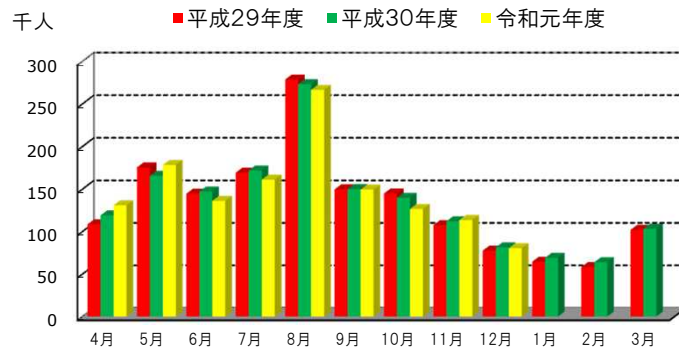


海上輸送(旅客)

(単位 人 %)

| | 本土～佐渡島 | | 新潟県～北海道 | | 計 | |
|-------------|-----------|--------------|---------|--------------|-----------|--------------|
| | (輸送人員) | (前年比) | (輸送人員) | (前年比) | (輸送人員) | (前年比) |
| H28年度 | 1,431,906 | 95.9 | 144,941 | 92.5 | 1,576,847 | 95.6 |
| H29年度 | 1,403,787 | 98.0 | 178,813 | 123.4 | 1,582,600 | 100.4 |
| H30年度 | 1,427,773 | 101.7 | 170,264 | 95.2 | 1,598,037 | 101.0 |
| H30年度 3/4半期 | 306,979 | 102.5 | 26,815 | 86.8 | 333,794 | 101.0 |
| 4/4半期 | 213,689 | 105.1 | 23,054 | 105.4 | 236,743 | 105.1 |
| R元年度 1/4半期 | 399,233 | 101.9 | 46,639 | 115.8 | 445,872 | 103.2 |
| 2/4半期 | 495,235 | 96.1 | 82,059 | 102.4 | 577,294 | 97.0 |
| 3/4半期 | 293,393 | 95.6 | 27,716 | 103.4 | 321,109 | 96.2 |
| H30年 12月 | 73,542 | 104.6 | 8,034 | 107.9 | 81,576 | 104.9 |
| H31年 1月 | 62,056 | 107.6 | 7,252 | 103.6 | 69,308 | 107.2 |
| 2月 | 56,534 | 107.2 | 7,510 | 132.3 | 64,044 | 109.7 |
| 3月 | 95,099 | 102.4 | 8,292 | 90.1 | 103,391 | 101.2 |
| 4月 | 116,382 | 107.9 | 14,682 | 130.0 | 131,064 | 110.0 |
| R元年 5月 | 160,011 | 105.2 | 18,515 | 135.3 | 178,526 | 107.7 |
| 6月 | 122,840 | 93.1 | 13,442 | 87.9 | 136,282 | 92.6 |
| 7月 | 134,054 | 91.0 | 27,168 | 109.7 | 161,222 | 93.7 |
| 8月 | 230,184 | 97.5 | 36,328 | 98.1 | 266,512 | 97.6 |
| 9月 | 130,997 | 99.4 | 18,563 | 101.4 | 149,560 | 99.6 |
| 10月 | 113,571 | 88.7 | 13,198 | 110.4 | 126,769 | 90.6 |
| 11月 | 106,831 | 101.3 | 6,863 | 100.6 | 113,694 | 101.3 |
| 12月 | 72,991 | 99.3 | 7,655 | 95.3 | 80,646 | 98.9 |

資料出所等： 海事部海事産業課 (この速報値は管内合計2社の輸送実績を集計)



航空輸送(旅客)-1

(単位, 人 %)

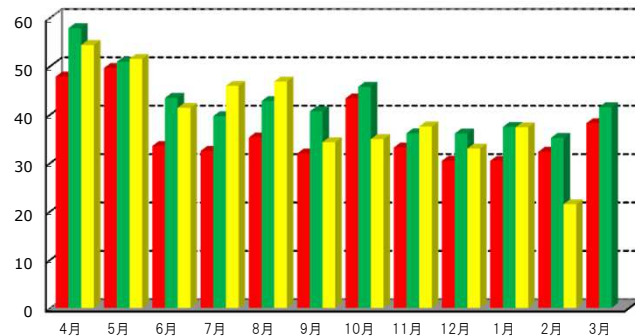
| | 新潟空港 | | | | | | 松本空港 | | | | | | 富山空港 | | | | | |
|-------------|---------|-------|-----------|-------|-----------|-------|--------|-------|---------|-------|---------|-------|---------|-------|---------|-------|---------|-------|
| | 【国際線】 | | 【国内線】 | | 【計】 | | 【国際線】 | | 【国内線】 | | 【計】 | | 【国際線】 | | 【国内線】 | | 【計】 | |
| | (輸送人員) | (前年比) | (輸送人員) | (前年比) | (輸送人員) | (前年比) | (輸送人員) | (前年比) | (輸送人員) | (前年比) | (輸送人員) | (前年比) | (輸送人員) | (前年比) | (輸送人員) | (前年比) | (輸送人員) | (前年比) |
| H28年度 | 113,215 | 89.2 | 878,132 | 102.8 | 991,347 | 101.1 | - | - | 124,029 | 106.4 | 124,029 | 106.4 | 103,020 | 89.2 | 461,639 | 82.6 | 564,659 | 83.7 |
| H29年度 | 112,502 | 99.4 | 910,154 | 103.6 | 1,022,656 | 103.2 | - | - | 134,532 | 108.5 | 134,532 | 108.5 | 118,624 | 115.1 | 442,874 | 95.9 | 561,498 | 99.4 |
| H30年度 | 136,320 | 121.2 | 1,030,331 | 113.2 | 1,166,651 | 114.1 | - | - | 137,776 | 102.4 | 137,776 | 102.4 | 124,862 | 105.3 | 448,258 | 101.2 | 573,120 | 102.1 |
| H30年度 3/4半期 | 31,631 | 109.9 | 270,886 | 112.5 | 302,517 | 112.2 | - | - | 33,102 | 103.3 | 33,102 | 103.3 | 26,590 | 93.8 | 114,566 | 102.1 | 141,156 | 100.4 |
| 4/4半期 | 37,577 | 116.1 | 227,631 | 119.8 | 265,208 | 119.2 | - | - | 30,858 | 104.5 | 30,858 | 104.5 | 24,447 | 107.9 | 94,252 | 109.6 | 118,699 | 109.2 |
| R元年度 1/4半期 | 36,237 | 106.4 | 273,948 | 103.8 | 310,185 | 104.1 | - | - | 34,288 | 109.9 | 34,288 | 109.9 | 38,641 | 102.9 | 111,987 | 96.8 | 150,628 | 98.3 |
| 2/4半期 | 32,989 | 99.8 | 291,821 | 108.9 | 324,810 | 107.9 | - | - | 48,927 | 114.8 | 48,927 | 114.8 | 34,322 | 94.7 | 124,278 | 100.5 | 158,600 | 99.1 |
| 3/4半期 | 30,910 | 97.7 | 270,306 | 99.8 | 301,216 | 99.6 | - | - | 41,825 | 126.4 | 41,825 | 126.4 | 22,148 | 83.3 | 125,097 | 109.2 | 147,245 | 104.3 |
| H31年 2月 | 11,107 | 97.9 | 68,222 | 135.8 | 79,329 | 128.8 | - | - | 9,536 | 100.4 | 9,536 | 100.4 | 7,772 | 110.6 | 29,109 | 118.1 | 36,881 | 116.5 |
| 3月 | 13,985 | 122.9 | 94,464 | 106.2 | 108,449 | 108.1 | - | - | 12,038 | 103.5 | 12,038 | 103.5 | 8,585 | 99.6 | 37,889 | 99.5 | 46,474 | 99.5 |
| 4月 | 12,872 | 105.9 | 87,557 | 104.0 | 100,429 | 104.2 | - | - | 9,705 | 107.3 | 9,705 | 107.3 | 12,064 | 94.7 | 36,123 | 104.2 | 48,187 | 101.7 |
| R元年 5月 | 12,275 | 111.0 | 97,552 | 105.7 | 109,827 | 106.3 | - | - | 13,550 | 117.9 | 13,550 | 117.9 | 14,870 | 108.5 | 37,308 | 93.0 | 52,178 | 96.9 |
| 6月 | 11,090 | 102.3 | 88,839 | 101.7 | 99,929 | 101.8 | - | - | 11,033 | 103.6 | 11,033 | 103.6 | 11,707 | 105.3 | 38,556 | 94.1 | 50,263 | 96.5 |
| 7月 | 11,606 | 102.5 | 91,082 | 109.4 | 102,688 | 108.6 | - | - | 15,028 | 121.9 | 15,028 | 121.9 | 12,254 | 106.7 | 39,173 | 98.5 | 51,427 | 100.3 |
| 8月 | 12,466 | 105.8 | 105,125 | 104.3 | 117,591 | 104.5 | - | - | 19,953 | 101.0 | 19,953 | 101.0 | 12,753 | 104.2 | 43,664 | 100.5 | 56,417 | 101.3 |
| 9月 | 8,917 | 89.6 | 95,614 | 113.9 | 104,531 | 111.3 | - | - | 13,946 | 132.2 | 13,946 | 132.2 | 9,315 | 74.3 | 41,441 | 102.4 | 50,756 | 95.7 |
| 10月 | 8,648 | 81.0 | 96,854 | 98.4 | 105,502 | 96.7 | - | - | 13,547 | 103.9 | 13,547 | 103.9 | 7,453 | 65.0 | 47,451 | 113.2 | 54,904 | 102.9 |
| 11月 | 12,014 | 128.2 | 95,761 | 100.6 | 107,775 | 103.1 | - | - | 15,679 | 139.7 | 15,679 | 139.7 | 7,657 | 104.1 | 43,227 | 109.3 | 50,884 | 108.5 |
| 12月 | 10,248 | 88.4 | 77,691 | 100.5 | 87,939 | 98.9 | - | - | 12,599 | 142.4 | 12,599 | 142.4 | 7,038 | 90.5 | 34,419 | 103.9 | 41,457 | 101.4 |
| R2年 1月 | 11,938 | 95.6 | 70,869 | 109.1 | 82,807 | 106.9 | - | - | 12,871 | 138.6 | 12,871 | 138.6 | 8,709 | 107.7 | 31,134 | 114.2 | 39,843 | 112.7 |
| 2月 | 7,187 | 64.7 | 71,232 | 104.4 | 78,419 | 98.9 | - | - | 12,738 | 133.6 | 12,738 | 133.6 | 4,967 | 63.9 | 29,250 | 100.5 | 34,217 | 92.8 |

資料出所等 各県航空担当課、航空局等 ※チャーター便を含みます。

国際線

千人

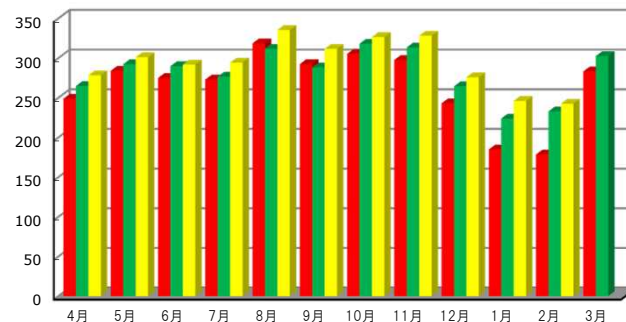
■平成29年度 ■平成30年度 ■令和元年度



国内線

千人

■平成29年度 ■平成30年度 ■令和元年度



航空輸送(旅客)-2

(単位, 人 %)

| | 小松飛行場 | | | | | | 能登空港 | | | | | | 国際線計 | | 国内線計 | | 合計 | | |
|-------|---------|--------------|--------------|--------------|--------------|--------------|--------------|--------------|--------------|--------------|--------------|--------------|--------------|--------------|--------------|--------------|--------------|--------------|--------------|
| | 【国際線】 | | 【国内線】 | | 【計】 | | 【国際線】 | | 【国内線】 | | 【計】 | | | | | | | | |
| | (輸送人員) | (前年比) | (輸送人員) | (前年比) | (輸送人員) | (前年比) | (輸送人員) | (前年比) | (輸送人員) | (前年比) | (輸送人員) | (前年比) | (輸送人員) | (前年比) | (輸送人員) | (前年比) | (輸送人員) | (前年比) | |
| H28年度 | 194,765 | 106.5 | 1,514,649 | 100.0 | 1,709,414 | 100.7 | 4,517 | 147.5 | 159,912 | 103.6 | 164,429 | 104.4 | 415,517 | 97.0 | 3,138,361 | 98.1 | 3,553,878 | 98.0 | |
| H29年度 | 203,802 | 104.6 | 1,531,223 | 101.1 | 1,735,025 | 101.5 | 3,152 | 69.8 | 164,140 | 102.6 | 167,292 | 101.7 | 438,080 | 105.4 | 3,182,923 | 101.4 | 3,621,003 | 101.9 | |
| H30年度 | 243,721 | 119.6 | 1,590,628 | 103.9 | 1,834,349 | 105.7 | 2,016 | 64.0 | 170,335 | 103.8 | 172,351 | 103.0 | 506,919 | 115.7 | 3,377,328 | 106.1 | 3,884,247 | 107.3 | |
| H30年度 | 3/4半期 | 59,049 | 120.2 | 431,484 | 103.7 | 490,533 | 105.4 | 500 | 84.3 | 45,481 | 102.9 | 45,981 | 104.0 | 117,770 | 110.2 | 895,519 | 105.9 | 1,013,289 | 106.4 |
| | 4/4半期 | 52,027 | 113.6 | 366,857 | 120.0 | 418,884 | 119.2 | 0 | - | 39,439 | 112.7 | 39,439 | 112.7 | 114,051 | 113.1 | 759,037 | 117.4 | 873,088 | 116.9 |
| R元年度 | 1/4半期 | 70,617 | 89.5 | 408,090 | 103.5 | 478,707 | 101.1 | 1,615 | 106.5 | 42,524 | 102.4 | 44,139 | 106.3 | 147,110 | 96.7 | 870,837 | 102.9 | 1,017,947 | 101.9 |
| | 2/4半期 | 59,585 | 110.9 | 431,988 | 108.6 | 491,573 | 108.8 | 0 | - | 44,079 | 100.4 | 44,079 | 100.4 | 126,896 | 103.1 | 941,093 | 107.4 | 1,067,989 | 106.9 |
| | 3/4半期 | 52,220 | 88.4 | 446,151 | 103.4 | 498,371 | 101.6 | 0 | - | 46,887 | 103.1 | 46,887 | 102.0 | 105,278 | 89.4 | 930,266 | 103.9 | 1,035,544 | 102.2 |
| H31年 | 2月 | 16,267 | 117.1 | 113,898 | 137.6 | 130,165 | 134.7 | 0 | - | 12,065 | 106.3 | 12,065 | 106.3 | 35,146 | 108.9 | 232,830 | 130.4 | 267,976 | 127.1 |
| | 3月 | 18,922 | 104.2 | 143,760 | 109.1 | 162,682 | 108.5 | 0 | - | 14,289 | 111.8 | 14,289 | 111.8 | 41,492 | 108.7 | 302,440 | 106.8 | 343,932 | 107.0 |
| | 4月 | 28,426 | 89.6 | 131,365 | 106.1 | 159,791 | 102.7 | 949 | 80.2 | 13,423 | 103.2 | 14,372 | 101.3 | 54,311 | 94.0 | 278,173 | 105.1 | 332,484 | 103.1 |
| R元年 | 5月 | 23,639 | 91.8 | 138,391 | 103.2 | 162,030 | 101.4 | 666 | 200.0 | 14,172 | 100.2 | 14,838 | 102.5 | 51,450 | 101.2 | 300,973 | 103.0 | 352,423 | 102.7 |
| | 6月 | 18,552 | 86.5 | 138,334 | 101.4 | 156,886 | 99.4 | 0 | - | 14,929 | 104.0 | 14,929 | 104.0 | 41,349 | 95.3 | 291,691 | 100.7 | 333,040 | 100.0 |
| | 7月 | 22,018 | 130.9 | 135,712 | 106.2 | 157,730 | 109.1 | 0 | - | 13,243 | 99.8 | 13,243 | 99.8 | 45,878 | 115.8 | 294,238 | 106.4 | 340,116 | 107.6 |
| | 8月 | 21,554 | 115.0 | 150,998 | 114.7 | 172,552 | 114.7 | 0 | - | 15,570 | 97.3 | 15,570 | 97.3 | 46,773 | 109.4 | 335,310 | 107.6 | 382,083 | 107.8 |
| | 9月 | 16,013 | 88.2 | 145,278 | 105.0 | 161,291 | 103.0 | 0 | - | 15,266 | 104.4 | 15,266 | 104.4 | 34,245 | 84.3 | 311,545 | 108.2 | 345,790 | 105.2 |
| | 10月 | 18,781 | 81.5 | 152,785 | 102.2 | 171,566 | 99.5 | 0 | - | 15,792 | 104.8 | 15,792 | 101.5 | 34,882 | 76.4 | 326,429 | 102.7 | 361,311 | 99.4 |
| | 11月 | 17,802 | 92.0 | 157,249 | 103.7 | 175,051 | 102.4 | 0 | - | 16,157 | 101.9 | 16,157 | 101.9 | 37,473 | 103.9 | 328,073 | 104.7 | 365,546 | 104.6 |
| | 12月 | 15,637 | 93.8 | 136,117 | 104.3 | 151,754 | 103.1 | 0 | - | 14,938 | 102.5 | 14,938 | 102.5 | 32,923 | 91.4 | 275,764 | 104.3 | 308,687 | 102.8 |
| R2年 | 1月 | 16,668 | 99.0 | 118,159 | 108.2 | 134,827 | 107.0 | 0 | - | 12,947 | 98.9 | 12,947 | 98.9 | 37,315 | 99.7 | 245,980 | 109.9 | 283,295 | 108.5 |
| | 2月 | 9,266 | 57.0 | 116,623 | 102.4 | 125,889 | 96.7 | 0 | - | 12,626 | 104.6 | 12,626 | 104.6 | 21,420 | 60.9 | 242,469 | 104.1 | 263,889 | 98.5 |

資料出所等

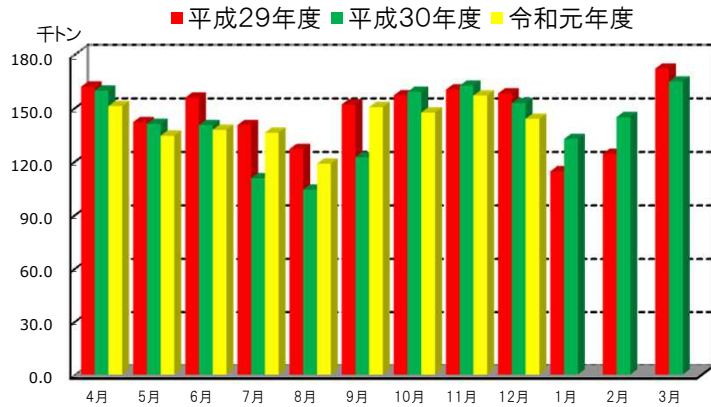
鉄道輸送(貨物)

(単位 千トン %)

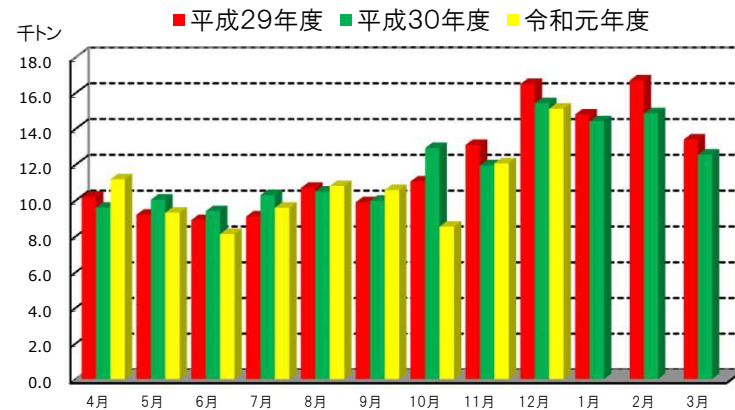
| | | JR貨物 | | | | | |
|-------|-------|---------|--------------|-------|--------------|---------|--------------|
| | | コンテナ | | 車扱 | | 合計 | |
| | | (輸送量) | (前年比) | (輸送量) | (前年比) | (輸送量) | (前年比) |
| H28年度 | | 1,805.0 | 98.6 | 139.0 | 104.4 | 1,944.0 | 98.9 |
| H29年度 | | 1,764.4 | 97.8 | 143.6 | 103.3 | 1,908.0 | 98.1 |
| H30年度 | | 1,693.6 | 96.0 | 142.0 | 98.9 | 1,835.6 | 96.2 |
| H30年度 | 3/4半期 | 473.9 | 99.7 | 40.3 | 99.2 | 514.2 | 99.7 |
| | 4/4半期 | 442.0 | 107.7 | 41.8 | 93.2 | 483.8 | 106.2 |
| R元年度 | 1/4半期 | 422.8 | 95.9 | 28.6 | 98.6 | 451.5 | 96.1 |
| | 2/4半期 | 405.1 | 120.3 | 31.0 | 100.6 | 436.1 | 118.6 |
| | 3/4半期 | 448.0 | 94.5 | 35.7 | 88.6 | 483.7 | 94.1 |
| H30年 | 12月 | 152.6 | 96.5 | 15.4 | 93.6 | 168.0 | 96.2 |
| H31年 | 1月 | 132.5 | 115.8 | 14.4 | 97.4 | 146.9 | 113.7 |
| | 2月 | 144.8 | 116.5 | 14.9 | 89.0 | 159.6 | 113.3 |
| | 3月 | 164.7 | 95.8 | 12.6 | 93.7 | 177.3 | 95.7 |
| | 4月 | 150.9 | 94.6 | 11.2 | 116.5 | 162.1 | 95.8 |
| R元年 | 5月 | 134.3 | 95.3 | 9.3 | 92.8 | 143.6 | 95.1 |
| | 6月 | 137.6 | 98.1 | 8.1 | 86.4 | 145.7 | 97.4 |
| | 7月 | 136.0 | 123.1 | 9.6 | 93.1 | 145.6 | 120.5 |
| | 8月 | 118.7 | 114.0 | 10.8 | 102.9 | 129.5 | 113.0 |
| | 9月 | 150.4 | 123.0 | 10.6 | 106.0 | 161.0 | 121.7 |
| | 10月 | 147.3 | 92.7 | 8.5 | 66.0 | 155.9 | 90.7 |
| | 11月 | 156.8 | 96.6 | 12.1 | 100.9 | 168.9 | 96.9 |
| | 12月 | 143.8 | 94.3 | 15.1 | 98.0 | 158.9 | 94.6 |

資料出所等: 鉄道部計画課 (管内からの発送トン数を計上)

コンテナ



車扱



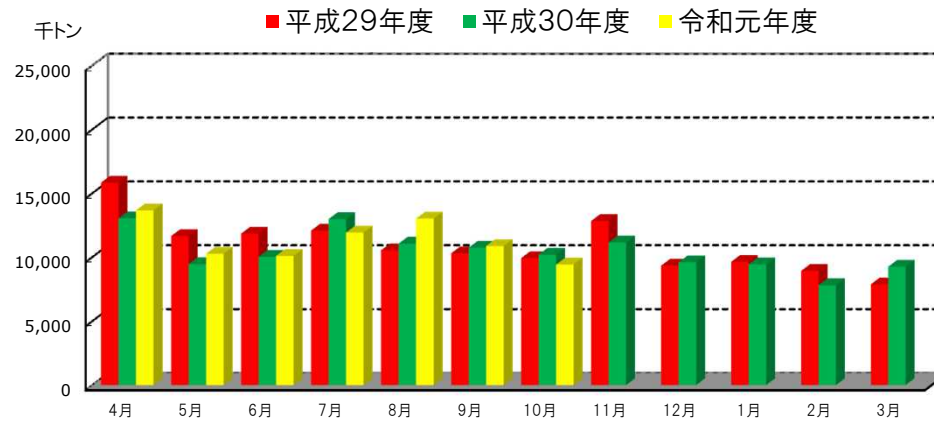
自動車輸送(一般貨物トラック)

(単位 千トン %)

| | | 管内(新潟・長野・富山・石川) 合計 (輸送量) (前年比) | |
|-------|-------|-----------------------------------|--------------|
| H28年度 | | 134,156 | 95.3 |
| H29年度 | | 130,698 | 97.4 |
| H30年度 | | 124,691 | 95.4 |
| H30年度 | 2/4半期 | 34,764 | 105.7 |
| | 3/4半期 | 30,938 | 96.5 |
| | 4/4半期 | 26,475 | 100.2 |
| R元年度 | 1/4半期 | 34,014 | 104.6 |
| | 2/4半期 | 35,797 | 103.0 |
| H30年 | 10月 | 10,195 | 102.8 |
| | 11月 | 11,151 | 86.9 |
| | 12月 | 9,592 | 102.8 |
| H31年 | 1月 | 9,430 | 97.9 |
| | 2月 | 7,802 | 87.5 |
| | 3月 | 9,243 | 117.5 |
| R元年 | 4月 | 13,659 | 104.8 |
| | 5月 | 10,260 | 108.5 |
| | 6月 | 10,095 | 100.7 |
| | 7月 | 11,916 | 91.8 |
| | 8月 | 13,014 | 117.7 |
| | 9月 | 10,867 | 101.2 |
| | 10月 | 9,412 | 92.3 |

資料出所等:

「自動車輸送統計」国土交通省(特種用途車含まず)



海上輸送(自動車航送台数)

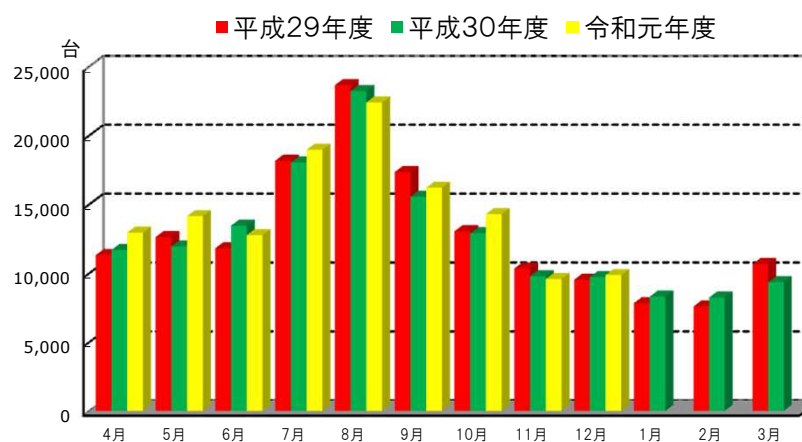
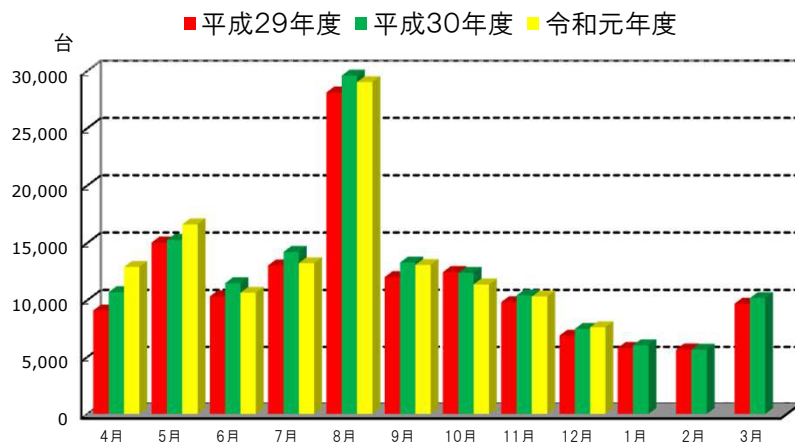
(単位 台 %)

| | 本土～佐渡島 | | 新潟県～北海道 | | 計 | | |
|-------|---------|--------------|--------------|--------------|--------------|--------------|--------------|
| | (輸送数) | (前年比) | (輸送数) | (前年比) | (輸送数) | (前年比) | |
| H28年度 | 136,905 | 97.5 | 140,491 | 100.9 | 277,396 | 99.2 | |
| H29年度 | 138,133 | 100.9 | 153,882 | 109.5 | 292,015 | 105.3 | |
| H30年度 | 146,839 | 106.3 | 152,167 | 98.9 | 299,006 | 102.4 | |
| H30年度 | 3/4半期 | 30,328 | 103.8 | 32,406 | 98.5 | 62,734 | 101.0 |
| | 4/4半期 | 21,928 | 103.4 | 25,879 | 99.2 | 47,807 | 101.1 |
| R元年度 | 1/4半期 | 40,193 | 107.3 | 39,849 | 107.5 | 80,042 | 107.4 |
| | 2/4半期 | 55,363 | 96.9 | 57,561 | 101.3 | 112,924 | 99.1 |
| | 3/4半期 | 29,348 | 96.8 | 33,729 | 104.1 | 63,077 | 100.5 |
| H30年 | 12月 | 7,494 | 108.6 | 9,723 | 102.1 | 17,217 | 104.8 |
| H31年 | 1月 | 6,060 | 104.1 | 8,297 | 106.0 | 14,357 | 105.2 |
| | 2月 | 5,669 | 99.8 | 8,231 | 108.5 | 13,900 | 104.8 |
| | 3月 | 10,199 | 105.0 | 9,351 | 87.7 | 19,550 | 96.0 |
| | 4月 | 12,912 | 120.6 | 12,946 | 110.8 | 25,858 | 115.5 |
| R元年 | 5月 | 16,623 | 108.9 | 14,139 | 118.4 | 30,762 | 113.1 |
| | 6月 | 10,658 | 92.7 | 12,764 | 94.9 | 23,422 | 93.9 |
| | 7月 | 13,242 | 93.1 | 18,962 | 105.1 | 32,204 | 99.8 |
| | 8月 | 29,031 | 98.1 | 22,394 | 96.5 | 51,425 | 97.4 |
| | 9月 | 13,090 | 98.5 | 16,205 | 104.2 | 29,295 | 101.6 |
| | 10月 | 11,378 | 91.8 | 14,291 | 110.7 | 25,669 | 101.4 |
| | 11月 | 10,333 | 99.0 | 9,572 | 97.9 | 19,905 | 98.5 |
| | 12月 | 7,637 | 101.9 | 9,866 | 101.5 | 17,503 | 101.7 |

資料出所等： 海事部海事産業課 (この速報値は管内合計2社の輸送実績を集計)

本土～佐渡

新潟県～北海道

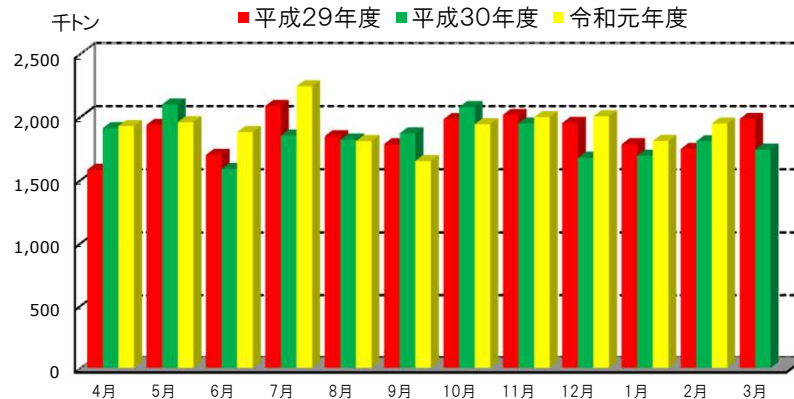


船舶積卸し実績

(単位 トン %)

| | 新潟港 | | 直江津港 | | 両津港 | | 伏木富山港 | | 七尾港 | | 金沢港 | | 計 | |
|-------------|-----------|--------------|-----------|--------------|-------|-------|-----------|--------------|-----------|----------------|-----------|--------------|------------|--------------|
| | (取扱量) | (前年比) | (取扱量) | (前年比) | (取扱量) | (前年比) | (取扱量) | (前年比) | (取扱量) | (前年比) | (取扱量) | (前年比) | (取扱量) | (前年比) |
| H28年度 | 9,022,222 | 99.3 | 1,121,314 | 72.7 | - | - | 5,909,628 | 102.3 | 3,109,989 | 108.9 | 2,546,894 | 97.0 | 21,710,047 | 99.2 |
| H29年度 | 9,300,649 | 103.1 | 1,359,380 | 121.2 | - | - | 6,008,311 | 101.7 | 2,952,175 | 94.9 | 2,770,889 | 108.8 | 22,391,404 | 103.1 |
| H30年度 | 9,488,388 | 102.0 | 1,574,405 | 115.8 | - | - | 5,683,941 | 94.6 | 2,293,700 | 77.7 | 3,033,911 | 109.5 | 22,074,345 | 98.6 |
| H30年度 3/4半期 | 2,341,993 | 98.4 | 458,643 | 112.6 | - | - | 1,588,164 | 98.6 | 485,337 | 57.6 | 825,458 | 117.0 | 5,699,595 | 95.8 |
| 4/4半期 | 2,339,902 | 104.3 | 394,748 | 110.4 | - | - | 1,306,356 | 94.5 | 424,697 | 50.7 | 771,921 | 111.6 | 5,237,624 | 95.0 |
| R元年度 1/4半期 | 2,449,061 | 97.2 | 382,933 | 99.7 | - | - | 1,478,446 | 101.4 | 725,981 | 154.9 | 726,421 | 94.8 | 5,762,842 | 103.0 |
| 2/4半期 | 2,399,030 | 104.9 | 393,416 | 116.8 | - | - | 1,584,616 | 119.0 | 525,554 | 57.4 | 795,980 | 118.8 | 5,698,596 | 102.9 |
| 3/4半期 | 2,471,006 | 105.5 | 517,190 | 112.8 | - | - | 1,552,274 | 97.7 | 675,836 | 139.3 | 726,183 | 88.0 | 5,942,489 | 104.3 |
| H31年 2月 | 744,373 | 95.7 | 129,620 | 124.2 | - | - | 511,021 | 115.2 | 175,757 | 98.1 | 244,940 | 101.6 | 1,805,711 | 103.4 |
| 3月 | 757,825 | 101.3 | 108,776 | 74.2 | - | - | 448,732 | 92.8 | 160,338 | 46.2 | 264,367 | 102.4 | 1,740,038 | 87.7 |
| 4月 | 800,990 | 111.6 | 147,322 | 103.5 | - | - | 520,337 | 86.2 | 239,931 | 111.3 | 217,994 | 94.4 | 1,926,574 | 100.8 |
| R元年 5月 | 898,955 | 88.9 | 111,226 | 91.9 | - | - | 510,992 | 111.5 | 169,186 | 70.7 | 266,750 | 99.4 | 1,957,109 | 93.3 |
| 6月 | 749,116 | 94.7 | 124,385 | 103.1 | - | - | 447,117 | 113.0 | 316,864 | 2,314.7 | 241,677 | 90.4 | 1,879,159 | 118.3 |
| 7月 | 870,786 | 116.8 | 142,461 | 146.3 | - | - | 640,743 | 133.8 | 310,718 | 101.4 | 276,202 | 123.7 | 2,240,910 | 121.0 |
| 8月 | 784,056 | 122.0 | 114,079 | 91.4 | - | - | 500,280 | 92.7 | 139,554 | 47.2 | 269,454 | 123.9 | 1,807,423 | 99.3 |
| 9月 | 744,188 | 82.8 | 136,876 | 119.4 | - | - | 443,593 | 141.5 | 75,282 | 24.1 | 250,324 | 109.3 | 1,650,263 | 88.3 |
| 10月 | 866,516 | 105.4 | 161,017 | 103.5 | - | - | 543,856 | 95.6 | 125,257 | 53.7 | 244,314 | 82.2 | 1,940,960 | 93.4 |
| 11月 | 802,737 | 96.7 | 140,738 | 89.4 | - | - | 549,581 | 98.6 | 254,471 | 223.0 | 249,541 | 86.5 | 1,997,068 | 102.6 |
| 12月 | 801,753 | 116.2 | 215,435 | 147.9 | - | - | 458,837 | 99.3 | 296,108 | 214.8 | 232,328 | 96.8 | 2,004,461 | 119.6 |
| R2年 1月 | 729,463 | 87.1 | 119,098 | 76.2 | - | - | 455,151 | 131.3 | 294,027 | 331.9 | 211,487 | 80.5 | 1,809,226 | 106.9 |
| 2月 | 743,330 | 99.9 | 159,811 | 123.3 | - | - | 507,564 | 99.3 | 323,998 | 184.3 | 212,099 | 86.6 | 1,946,802 | 107.8 |

資料出所等： 海事部海事産業課 (この速報値は管内22社の積卸し実績を集計)

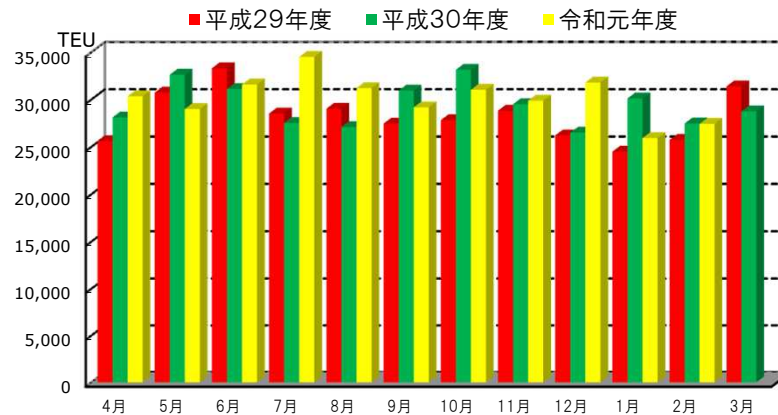


船舶積卸し実績(外航コンテナ)

(単位 TEU %)

| | 新潟港 | | 直江津港 | | 伏木富山港 | | 金沢港 | | 計 | |
|-------------|---------|--------------|--------|--------------|--------|--------------|--------|--------------|---------|--------------|
| | (取扱量) | (前年比) | (取扱量) | (前年比) | (取扱量) | (前年比) | (取扱量) | (前年比) | (取扱量) | (前年比) |
| H28年度 | 161,204 | 100.5 | 21,151 | 76.7 | 73,751 | 105.0 | 60,617 | 97.0 | 316,723 | 98.7 |
| H29年度 | 172,006 | 106.7 | 28,041 | 132.6 | 72,702 | 98.6 | 66,342 | 109.4 | 339,091 | 107.1 |
| H30年度 | 171,456 | 99.7 | 34,995 | 124.8 | 74,822 | 102.9 | 71,575 | 107.9 | 352,848 | 104.1 |
| H30年度 3/4半期 | 41,142 | 102.3 | 9,174 | 120.5 | 19,320 | 105.6 | 19,500 | 116.5 | 89,136 | 107.6 |
| 4/4半期 | 40,459 | 102.2 | 9,274 | 112.6 | 18,276 | 106.6 | 18,315 | 110.2 | 86,324 | 105.8 |
| R元年度 1/4半期 | 46,283 | 99.3 | 8,980 | 106.0 | 18,483 | 98.1 | 17,172 | 95.8 | 90,918 | 99.0 |
| 2/4半期 | 46,586 | 107.7 | 9,458 | 117.1 | 19,338 | 105.2 | 19,471 | 122.9 | 94,853 | 110.9 |
| 3/4半期 | 44,999 | 109.4 | 11,758 | 128.2 | 19,178 | 99.3 | 16,758 | 85.9 | 92,693 | 104.0 |
| H31年 2月 | 12,380 | 99.7 | 2,853 | 141.0 | 6,130 | 112.1 | 6,101 | 104.6 | 27,464 | 106.7 |
| 3月 | 13,949 | 98.8 | 2,583 | 68.9 | 6,237 | 87.3 | 5,978 | 94.0 | 28,747 | 91.6 |
| 4月 | 15,318 | 114.5 | 3,305 | 127.6 | 6,805 | 97.7 | 4,910 | 94.9 | 30,338 | 108.0 |
| R元年 5月 | 14,552 | 83.8 | 2,361 | 84.8 | 5,493 | 92.2 | 6,587 | 101.3 | 28,993 | 88.9 |
| 6月 | 16,413 | 103.6 | 3,314 | 107.1 | 6,185 | 104.4 | 5,675 | 90.9 | 31,587 | 101.5 |
| 7月 | 16,442 | 114.9 | 3,476 | 156.2 | 7,553 | 133.8 | 7,023 | 131.4 | 34,494 | 125.3 |
| 8月 | 15,639 | 123.1 | 2,638 | 85.5 | 6,605 | 105.8 | 6,314 | 124.9 | 31,196 | 115.2 |
| 9月 | 14,505 | 89.3 | 3,344 | 120.9 | 5,180 | 79.8 | 6,134 | 112.8 | 29,163 | 94.2 |
| 10月 | 14,908 | 95.5 | 3,593 | 111.2 | 6,766 | 96.3 | 5,757 | 79.3 | 31,024 | 93.6 |
| 11月 | 14,863 | 112.6 | 3,277 | 104.2 | 5,905 | 89.0 | 5,833 | 89.4 | 29,878 | 101.3 |
| 12月 | 15,228 | 123.6 | 4,888 | 174.8 | 6,507 | 114.9 | 5,168 | 90.4 | 31,791 | 120.0 |
| R2年 1月 | 13,333 | 94.4 | 2,419 | 63.0 | 4,971 | 84.1 | 5,205 | 83.5 | 25,928 | 86.1 |
| 2月 | 12,062 | 97.4 | 3,794 | 133.0 | 6,493 | 105.9 | 5,074 | 83.2 | 27,423 | 99.9 |

資料出所等: 海事部海事産業課 (この速報値は管内合計9社の積卸し実績を集計)



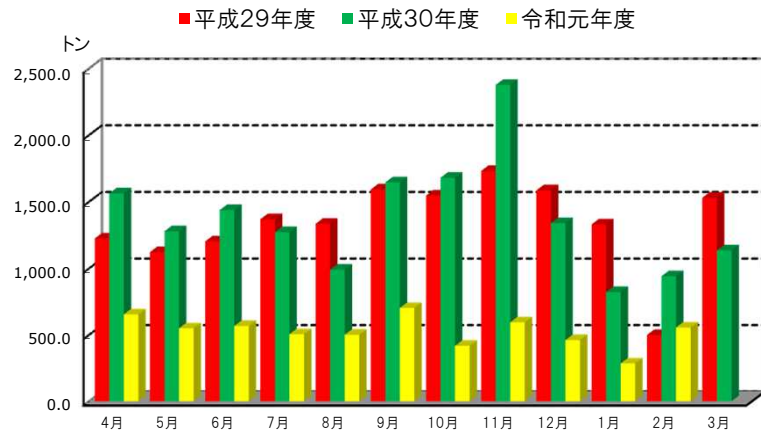
航空輸送(貨物)-1

(単位, トン, %)

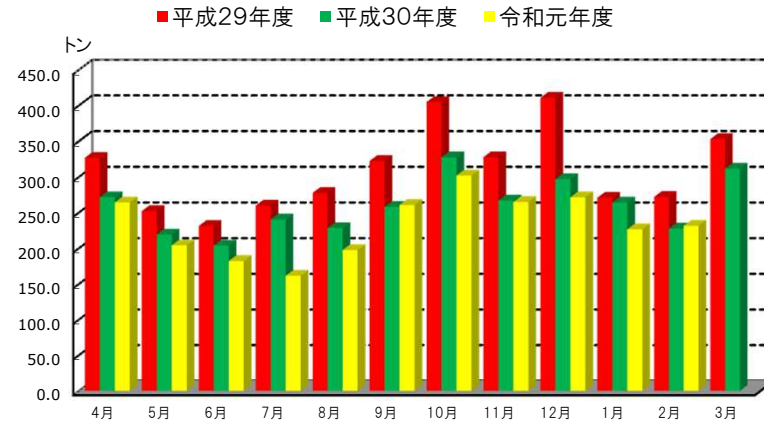
| | | 新潟空港 | | | 富山空港 | | |
|-------|-------|-------------------|-------------------|-------------------|------------------|--------------------|--------------------|
| | | 【国際線】 | 【国内線】 | 【計】 | 【国際線】 | 【国内線】 | 【計】 |
| | | (輸送量) (前年比) | (輸送量) (前年比) | (輸送量) (前年比) | (輸送量) (前年比) | (輸送量) (前年比) | (輸送量) (前年比) |
| H28年度 | | 218 84.3 | 236 111.4 | 454 96.5 | 94 58.3 | 1,012 98.5 | 1,106 93.1 |
| H29年度 | | 172 79.2 | 234 99.0 | 406 89.5 | 82 87.1 | 1,092 107.9 | 1,174 106.2 |
| H30年度 | | 152 88.1 | 191 81.8 | 343 84.5 | 42 51.1 | 801 73.4 | 843 71.8 |
| H30年度 | 3/4半期 | 56.4 91.3 | 54.6 62.8 | 111.0 74.6 | 14.7 69.2 | 221.3 67.3 | 235.9 67.4 |
| | 4/4半期 | 31.9 107.6 | 56.6 109.0 | 88.5 108.5 | 4.9 29.5 | 185.0 64.4 | 189.9 62.5 |
| R元年度 | 1/4半期 | 39.2 119.1 | 41.7 108.0 | 80.9 113.1 | 10.0 77.4 | 152.5 80.3 | 162.5 80.1 |
| | 2/4半期 | 26.6 87.0 | 16.7 40.1 | 43.3 60.0 | 7.9 84.2 | 152.6 74.5 | 160.5 74.9 |
| | 3/4半期 | 39.2 69.5 | 35.1 64.3 | 74.3 66.9 | 5.2 35.4 | 213.3 96.4 | 218.5 92.6 |
| H31年 | 2月 | 11.1 97.9 | 22.5 126.5 | 33.6 115.3 | 1.4 31.6 | 52.4 58.0 | 53.8 56.7 |
| | 3月 | 12.1 122.8 | 21.2 109.7 | 33.4 114.2 | 1.8 30.4 | 72.3 60.0 | 74.1 58.5 |
| | 4月 | 9.7 91.4 | 17.0 103.7 | 26.7 98.9 | 1.6 63.4 | 71.3 88.9 | 72.8 88.2 |
| R元年 | 5月 | 20.3 154.1 | 15.5 127.1 | 35.8 141.1 | 4.1 61.2 | 45.8 81.2 | 49.8 79.1 |
| | 6月 | 9.2 100.8 | 9.2 91.8 | 18.3 96.1 | 4.4 114.7 | 35.5 66.4 | 39.8 69.6 |
| | 7月 | 6.1 68.6 | 4.4 36.7 | 10.5 50.3 | 4.7 148.7 | 37.7 56.8 | 42.4 61.0 |
| | 8月 | 8.1 88.8 | 5.1 37.6 | 13.2 58.1 | 1.5 61.9 | 46.5 76.3 | 48.0 75.8 |
| | 9月 | 12.4 98.7 | 7.1 45.0 | 19.6 68.7 | 1.6 43.7 | 68.5 88.2 | 70.1 86.2 |
| | 10月 | 13.0 57.5 | 12.0 62.9 | 25.1 60.0 | 0.9 10.8 | 81.7 90.8 | 82.6 83.9 |
| | 11月 | 11.8 62.7 | 7.1 41.1 | 18.9 52.4 | 2.2 119.9 | 67.2 107.9 | 69.4 108.3 |
| | 12月 | 14.3 96.3 | 16.0 87.8 | 30.4 91.6 | 2.1 47.8 | 64.3 93.3 | 66.4 90.6 |
| R2年 | 1月 | 11.5 133.2 | 7.7 59.8 | 19.2 89.3 | 1.6 97.2 | 54.6 90.6 | 56.2 90.7 |
| | 2月 | 9.8 87.6 | 8.2 36.4 | 17.9 53.3 | 1.3 91.2 | 54.2 103.3 | 55.5 103.0 |

資料出所等: 航空局、各県航空担当課等

国際線



国内線



航空輸送(貨物)-2

(単位, トン, %)

| | 小松飛行場 | | | | | | 能登空港 | | | | | | 国際線計 | | 国内線計 | | 合計 | |
|-------------|---------|--------------|-------|--------------|---------|--------------|-------|-------|-------|--------------|-------|--------------|---------|--------------|-------|--------------|---------|--------------|
| | 【国際線】 | | 【国内線】 | | 【計】 | | 【国際線】 | | 【国内線】 | | 【計】 | | | | | | | |
| | (輸送量) | (前年比) | (輸送量) | (前年比) | (輸送量) | (前年比) | (輸送量) | (前年比) | (輸送量) | (前年比) | (輸送量) | (前年比) | (輸送量) | (前年比) | (輸送量) | (前年比) | (輸送量) | (前年比) |
| H28年度 | 14,756 | 135.8 | 2,573 | 96.1 | 17,329 | 127.9 | - | - | 20.79 | 200.6 | 20.79 | 200.6 | 15,068 | 133.5 | 3,841 | 97.9 | 18,909 | 124.3 |
| H29年度 | 15,822 | 107.2 | 2,371 | 92.1 | 18,192 | 105.0 | - | - | 13.01 | 62.6 | 13.01 | 62.6 | 16,076 | 106.7 | 3,709 | 96.6 | 19,785 | 104.6 |
| H30年度 | 16,296 | 103.0 | 2,115 | 89.2 | 18,411 | 101.2 | - | - | 9.03 | 69.4 | 9.03 | 69.4 | 16,490 | 102.6 | 3,116 | 84.0 | 19,606 | 99.1 |
| H30年度 3/4半期 | 5,326.6 | 111.4 | 613.0 | 84.5 | 5,939.6 | 107.9 | - | - | 2.8 | 105.8 | 2.8 | 105.8 | 5,397.7 | 110.9 | 891.6 | 78.0 | 6,289.4 | 104.7 |
| 4/4半期 | 2,863.9 | 86.4 | 559.5 | 100.9 | 3,423.4 | 88.5 | - | - | 2.2 | 104.0 | 2.2 | 104.0 | 2,900.7 | 86.3 | 803.3 | 89.7 | 3,703.9 | 87.0 |
| R元年度 1/4半期 | 1,722.9 | 40.7 | 454.2 | 97.8 | 2,177.2 | 46.3 | - | - | 2.2 | 128.1 | 2.2 | 128.1 | 1,772.1 | 41.4 | 650.6 | 93.7 | 2,422.7 | 48.7 |
| 2/4半期 | 1,675.0 | 43.3 | 448.2 | 93.7 | 2,123.2 | 48.8 | - | - | 2.3 | 95.7 | 2.3 | 95.7 | 1,709.5 | 43.7 | 619.8 | 85.3 | 2,329.3 | 50.2 |
| 3/4半期 | 1,429.5 | 26.8 | 587.8 | 95.9 | 2,017.4 | 34.0 | - | - | 2.2 | 80.0 | 2.2 | 80.0 | 1,473.9 | 27.3 | 838.4 | 94.0 | 2,312.4 | 36.8 |
| H31年 2月 | 929.4 | 192.1 | 152.5 | 93.4 | 1,081.9 | 167.2 | - | - | 0.21 | 47.8 | 0.21 | 47.8 | 941.9 | 188.5 | 227.7 | 83.7 | 1,169.6 | 151.6 |
| 3月 | 1,121.5 | 74.0 | 216.4 | 102.3 | 1,337.9 | 77.5 | - | - | 1.67 | 99.0 | 1.67 | 99.0 | 1,135.5 | 74.2 | 311.6 | 88.3 | 1,447.0 | 76.8 |
| 4月 | 643.9 | 41.5 | 175.5 | 100.5 | 819.4 | 47.5 | - | - | 0.47 | 116.5 | 0.47 | 116.5 | 655.2 | 41.9 | 264.2 | 97.3 | 919.4 | 50.1 |
| R元年 5月 | 525.6 | 41.7 | 142.3 | 94.7 | 667.9 | 47.4 | - | - | 0.54 | 191.5 | 0.54 | 191.5 | 550.0 | 43.0 | 204.2 | 93.2 | 754.1 | 50.3 |
| 6月 | 553.5 | 38.8 | 136.4 | 97.8 | 689.9 | 44.1 | - | - | 1.13 | 114.7 | 1.13 | 114.7 | 567.0 | 39.4 | 182.2 | 89.4 | 749.2 | 45.6 |
| 7月 | 494.2 | 39.2 | 119.0 | 73.6 | 613.2 | 43.1 | - | - | 0.38 | 86.6 | 0.38 | 86.6 | 505.1 | 39.7 | 161.5 | 67.2 | 666.6 | 44.1 |
| 8月 | 491.3 | 50.2 | 145.6 | 95.1 | 637.0 | 56.2 | - | - | 0.31 | 47.6 | 0.31 | 47.6 | 500.9 | 50.5 | 197.5 | 86.5 | 698.5 | 57.3 |
| 9月 | 689.5 | 42.3 | 183.6 | 112.4 | 873.1 | 48.7 | - | - | 1.60 | 122.2 | 1.60 | 122.2 | 703.5 | 42.7 | 260.8 | 101.0 | 964.3 | 50.6 |
| 10月 | 403.8 | 24.5 | 207.6 | 95.5 | 611.5 | 32.7 | - | - | 0.60 | 65.9 | 0.60 | 65.9 | 417.8 | 24.9 | 302.0 | 92.2 | 719.8 | 35.8 |
| 11月 | 580.9 | 24.7 | 190.1 | 101.6 | 771.0 | 30.3 | - | - | 0.63 | 176.8 | 0.63 | 176.8 | 594.9 | 25.0 | 265.0 | 99.2 | 859.9 | 32.5 |
| 12月 | 444.8 | 33.7 | 190.1 | 91.2 | 635.0 | 41.5 | - | - | 0.97 | 65.4 | 0.97 | 65.4 | 461.2 | 34.4 | 271.4 | 91.4 | 732.7 | 44.8 |
| R2年 1月 | 272.1 | 33.5 | 164.0 | 86.0 | 436.0 | 43.4 | - | - | 0.39 | 116.6 | 0.39 | 116.6 | 285.2 | 34.6 | 226.6 | 85.8 | 511.8 | 47.1 |
| 2月 | 545.1 | 58.7 | 168.8 | 110.6 | 713.8 | 66.0 | - | - | 0.42 | 197.6 | 0.42 | 197.6 | 556.1 | 59.0 | 231.5 | 101.7 | 787.7 | 67.3 |

資料出所等:

ホテル・旅館の宿泊利用者、旅行者の旅行取扱実績

| | ホテル・旅館（人泊） - 管内4県 - | | 【外国人の延べ 宿泊人員(内数)】 | | 旅行業 — 全国主要事業者調査 — | | | | | | | | |
|-------|------------------------|--------------|----------------------|--------------|-------------------|--------------|--------------------|--------------|--------------|--------------|--------------|--------------|--------------|
| | 宿泊延人数 | 前年比 | 宿泊延人数 | 前年比 | 海外旅行（百万円） | | 外国人旅行(百万円) [訪日] | | 国内旅行（百万円） | | 旅行合計（百万円） | | |
| | | | | | 取扱額 | 前年比 | 取扱額 | 前年比 | 取扱額 | 前年比 | 取扱額 | 前年比 | |
| H28年度 | 39,901,570 | 94.1 | 2,257,380 | 106.0 | 2,038,261 | 101.0 | 201,258 | 115.8 | 3,335,299 | 75.5 | 5,574,818 | 84.3 | |
| H29年度 | 40,574,700 | 101.7 | 2,792,040 | 123.7 | 2,065,049 | 101.3 | 224,039 | 111.3 | 3,419,130 | 102.5 | 5,708,218 | 102.4 | |
| H30年度 | 39,817,840 | 98.1 | 3,170,890 | 113.6 | 2,126,258 | 103.0 | 244,031 | 108.9 | 2,952,983 | 86.4 | 5,323,272 | 93.3 | |
| H30年度 | 3/4半期 | 9,299,720 | 98.2 | 727,650 | 104.1 | 540,273 | 105.7 | 64,929 | 104.3 | 765,752 | 85.8 | 1,370,954 | 93.5 |
| | 4/4半期 | 9,436,340 | 100.5 | 1,003,170 | 114.4 | 495,579 | 96.8 | 56,479 | 104.7 | 644,140 | 84.6 | 1,196,198 | 90.1 |
| R元年度 | 1/4半期 | 9,454,300 | 110.1 | 880,850 | 101.5 | 521,998 | 105.6 | 71,227 | 103.9 | 711,346 | 90.8 | 1,304,571 | 96.9 |
| | 2/4半期 | 12,434,750 | 99.5 | 591,360 | 103.4 | 580,700 | 97.4 | 61,639 | 114.0 | 751,401 | 98.9 | 1,393,740 | 98.9 |
| | 3/4半期 | 9,240,910 | 99.4 | 806,700 | 110.9 | 458,478 | 84.9 | 66,844 | 102.9 | 721,210 | 94.2 | 1,246,532 | 90.9 |
| H31年 | 1月 | 3,144,530 | 102.7 | 398,000 | 118.0 | 141,114 | 98.0 | 13,289 | 94.7 | 184,239 | 84.4 | 338,642 | 90.0 |
| | 2月 | 3,138,150 | 99.5 | 394,210 | 113.8 | 165,698 | 99.3 | 15,787 | 96.9 | 204,743 | 85.8 | 386,228 | 91.6 |
| | 3月 | 3,153,660 | 99.4 | 210,960 | 109.3 | 188,767 | 94.0 | 27,403 | 116.2 | 255,158 | 83.7 | 471,328 | 89.1 |
| | 4月 | 3,140,920 | 114.9 | 359,110 | 98.4 | 181,941 | 121.4 | 28,213 | 102.0 | 232,139 | 90.0 | 442,293 | 101.6 |
| R元年 | 5月 | 3,488,870 | 112.4 | 306,920 | 97.9 | 166,119 | 100.2 | 23,084 | 103.6 | 251,857 | 86.1 | 441,060 | 91.8 |
| | 6月 | 2,824,510 | 102.7 | 214,820 | 113.2 | 173,938 | 97.3 | 19,930 | 107.0 | 227,350 | 97.5 | 421,218 | 97.8 |
| | 7月 | 3,564,410 | 101.0 | 239,060 | 120.3 | 178,142 | 98.0 | 18,922 | 105.5 | 234,914 | 97.4 | 431,979 | 97.9 |
| | 8月 | 5,470,970 | 99.9 | 184,820 | 103.5 | 216,491 | 96.8 | 19,057 | 108.0 | 271,707 | 94.0 | 507,255 | 95.7 |
| | 9月 | 3,399,370 | 97.4 | 167,480 | 86.0 | 186,067 | 97.7 | 23,659 | 128.1 | 244,780 | 106.7 | 454,506 | 103.7 |
| | 10月 | 3,317,280 | 94.9 | 275,210 | 104.6 | 187,732 | 96.6 | 30,450 | 127.5 | 252,237 | 93.3 | 470,419 | 96.3 |
| | 11月 | 3,126,580 | 105.4 | 231,690 | 115.5 | 140,320 | 78.1 | 22,426 | 101.3 | 261,010 | 95.0 | 423,757 | 88.9 |
| | 12月 | 2,797,050 | 98.5 | 299,800 | 113.6 | 130,426 | 78.5 | 13,968 | 73.9 | 207,962 | 94.2 | 352,356 | 86.8 |
| R2年 | 1月 | 3,305,500 | 105.1 | 487,190 | 122.4 | 105,227 | 74.6 | 12,567 | 94.6 | 170,999 | 92.8 | 288,794 | 85.3 |

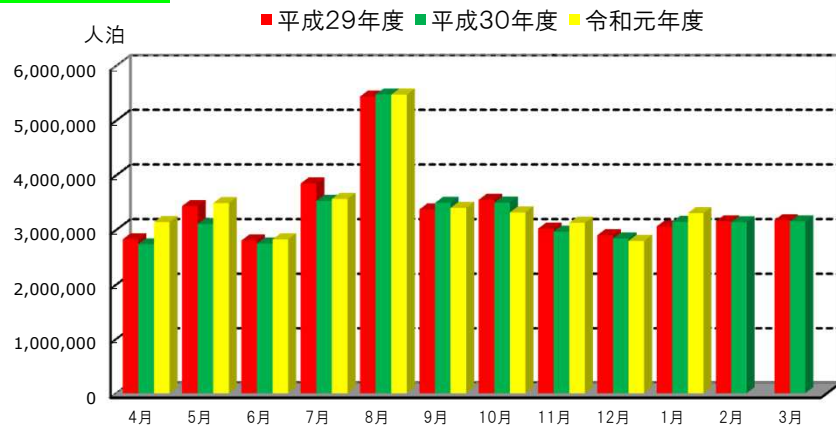
資料出所等：

観光庁

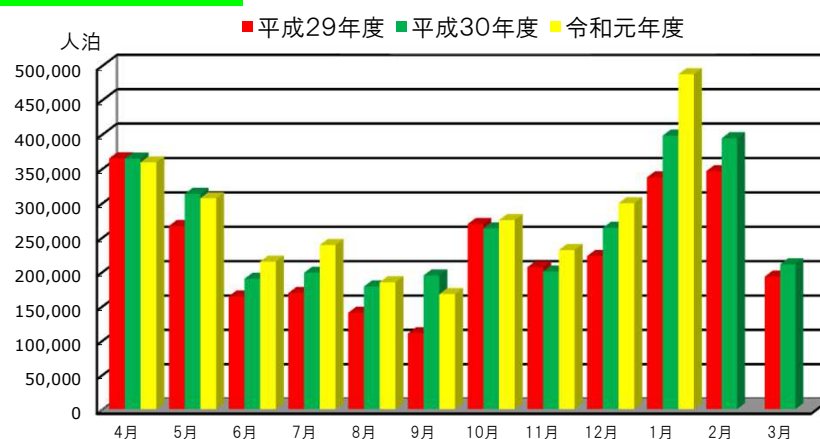
○ 宿泊延べ人数：管内4県の合計値

○ 宿泊数については第2次速報値、旅行業については全国登録業者のうち主要50社の合計

延べ宿泊人員



外国人延べ宿泊人員

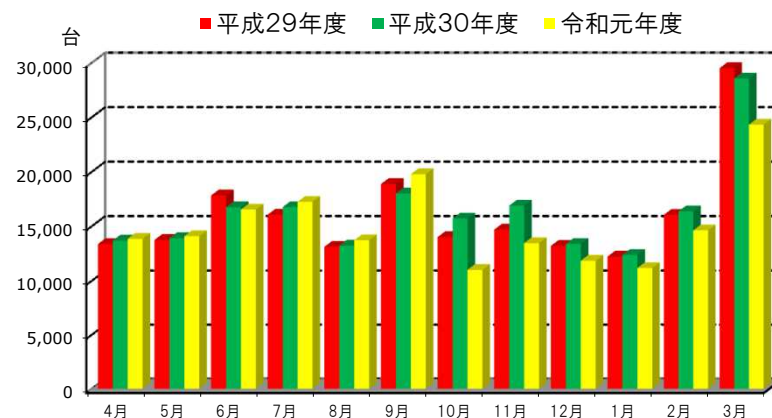


自動車 新車新規登録台数

(単位 台 %)

| | | 新潟県 | | 長野県 | | 富山県 | | 石川県 | | 計 | |
|-------|-------|--------|--------------|--------|--------------|--------|--------------|--------|--------------|---------|--------------|
| | | (台数) | (前年比) | (台数) | (前年比) | (台数) | (前年比) | (台数) | (前年比) | (台数) | (前年比) |
| H29年度 | | 60,305 | 96.3 | 62,101 | 100.9 | 32,587 | 99.0 | 37,656 | 100.3 | 192,649 | 99.0 |
| H30年度 | | 61,459 | 101.9 | 62,592 | 100.8 | 32,843 | 100.8 | 38,674 | 102.7 | 195,568 | 101.5 |
| R元年度 | | 56,294 | 91.6 | 59,349 | 94.8 | 30,258 | 92.1 | 35,644 | 92.2 | 181,545 | 92.8 |
| H30年度 | 4/4半期 | 17,854 | 99.6 | 18,052 | 99.0 | 9,594 | 96.3 | 11,797 | 101.1 | 57,297 | 99.2 |
| R元年度 | 1/4半期 | 14,228 | 98.9 | 14,268 | 101.7 | 7,452 | 100.3 | 8,513 | 100.5 | 44,461 | 100.3 |
| | 2/4半期 | 15,858 | 105.8 | 16,701 | 107.6 | 8,389 | 103.6 | 9,770 | 104.3 | 50,718 | 105.7 |
| | 3/4半期 | 10,964 | 77.1 | 12,332 | 82.3 | 5,903 | 76.5 | 7,067 | 78.2 | 36,266 | 78.9 |
| | 4/4半期 | 15,244 | 85.4 | 16,048 | 88.9 | 8,514 | 88.7 | 10,294 | 87.3 | 50,100 | 87.4 |
| H31年 | 3月 | 9,469 | 99.2 | 8,508 | 98.1 | 4,732 | 90.3 | 5,850 | 96.7 | 28,559 | 96.8 |
| | 4月 | 4,397 | 98.9 | 4,572 | 103.4 | 2,367 | 104.3 | 2,511 | 98.7 | 13,847 | 101.2 |
| R元年 | 5月 | 4,547 | 101.2 | 4,445 | 101.9 | 2,358 | 100.4 | 2,731 | 101.1 | 14,081 | 101.3 |
| | 6月 | 5,284 | 97.0 | 5,251 | 100.0 | 2,727 | 97.0 | 3,271 | 101.4 | 16,533 | 98.8 |
| | 7月 | 5,352 | 104.2 | 5,549 | 105.2 | 2,830 | 97.5 | 3,505 | 101.8 | 17,236 | 102.9 |
| | 8月 | 4,426 | 105.8 | 4,450 | 103.9 | 2,269 | 101.8 | 2,563 | 101.6 | 13,708 | 103.7 |
| | 9月 | 6,080 | 107.2 | 6,702 | 112.3 | 3,290 | 110.8 | 3,702 | 108.9 | 19,774 | 109.8 |
| | 10月 | 3,487 | 70.8 | 3,640 | 74.1 | 1,829 | 67.9 | 2,037 | 64.0 | 10,993 | 70.0 |
| | 11月 | 4,154 | 78.2 | 4,529 | 83.9 | 2,142 | 74.1 | 2,618 | 79.7 | 13,443 | 79.6 |
| | 12月 | 3,323 | 83.3 | 4,163 | 89.1 | 1,932 | 90.5 | 2,412 | 93.7 | 11,830 | 88.5 |
| R2年 | 1月 | 3,130 | 87.8 | 4,044 | 93.7 | 1,787 | 85.5 | 2,199 | 91.6 | 11,160 | 90.2 |
| | 2月 | 4,335 | 89.9 | 4,644 | 88.9 | 2,506 | 90.4 | 3,132 | 88.3 | 14,617 | 89.3 |
| | 3月 | 7,779 | 82.2 | 7,360 | 86.5 | 4,221 | 89.2 | 4,963 | 84.8 | 24,323 | 85.2 |

資料出所等：自動車技術安全部管理課



自動車 新車新規届出台数(軽自動車)

(単位 台 %)

| | 新潟県 | | 長野県 | | 富山県 | | 石川県 | | 計 | |
|-------------|--------|--------------|--------|--------------|--------|--------------|--------|--------------|---------|--------------|
| | (台数) | (前年比) | (台数) | (前年比) | (台数) | (前年比) | (台数) | (前年比) | (台数) | (前年比) |
| H29年度 | 50,652 | 111.1 | 49,389 | 107.8 | 21,041 | 106.5 | 19,569 | 106.9 | 140,651 | 108.6 |
| H30年度 | 52,266 | 103.2 | 51,321 | 103.9 | 21,555 | 102.4 | 20,952 | 107.1 | 146,094 | 103.9 |
| R元年度 | 50,675 | 97.0 | 50,299 | 98.0 | 20,527 | 95.2 | 20,124 | 96.0 | 141,625 | 96.9 |
| H30年度 4/4半期 | 14,870 | 99.2 | 15,273 | 102.5 | 6,488 | 96.4 | 6,312 | 99.4 | 42,943 | 99.9 |
| R元年度 1/4半期 | 13,293 | 105.9 | 12,049 | 107.6 | 5,047 | 103.2 | 4,958 | 103.4 | 35,347 | 105.7 |
| 2/4半期 | 13,786 | 111.2 | 13,524 | 109.7 | 5,514 | 104.6 | 5,485 | 109.6 | 38,309 | 109.4 |
| 3/4半期 | 9,951 | 79.9 | 10,652 | 85.1 | 4,044 | 82.4 | 3,924 | 81.0 | 28,571 | 82.3 |
| 4/4半期 | 13,645 | 91.8 | 14,074 | 92.1 | 5,922 | 91.3 | 5,757 | 91.2 | 39,398 | 91.7 |
| H31年 3月 | 6,899 | 95.1 | 6,216 | 95.2 | 2,850 | 91.1 | 2,901 | 94.5 | 18,866 | 94.4 |
| 4月 | 4,504 | 102.8 | 3,789 | 107.5 | 1,611 | 102.6 | 1,570 | 102.0 | 11,474 | 104.2 |
| R元年 5月 | 4,296 | 114.5 | 3,940 | 114.7 | 1,686 | 112.1 | 1,608 | 109.8 | 11,530 | 113.5 |
| 6月 | 4,493 | 101.8 | 4,320 | 102.1 | 1,750 | 96.4 | 1,780 | 99.4 | 12,343 | 100.7 |
| 7月 | 4,159 | 97.1 | 4,061 | 100.1 | 1,727 | 95.0 | 1,701 | 96.4 | 11,648 | 97.7 |
| 8月 | 4,074 | 116.1 | 3,636 | 105.2 | 1,570 | 99.2 | 1,601 | 120.9 | 10,881 | 110.2 |
| 9月 | 5,553 | 120.6 | 5,827 | 121.0 | 2,217 | 118.5 | 2,183 | 114.1 | 15,780 | 119.5 |
| 10月 | 3,370 | 78.5 | 3,258 | 74.6 | 1,279 | 76.3 | 1,322 | 82.7 | 9,229 | 77.3 |
| 11月 | 3,680 | 82.3 | 4,034 | 93.5 | 1,607 | 91.1 | 1,401 | 74.4 | 10,722 | 86.2 |
| 12月 | 2,901 | 78.7 | 3,360 | 87.5 | 1,158 | 79.0 | 1,201 | 88.2 | 8,620 | 83.3 |
| R2年 1月 | 3,164 | 88.7 | 3,684 | 86.2 | 1,312 | 79.6 | 1,338 | 88.8 | 9,498 | 86.4 |
| 2月 | 4,070 | 92.4 | 4,320 | 90.4 | 1,837 | 92.4 | 1,818 | 95.4 | 12,045 | 92.1 |
| 3月 | 6,411 | 92.9 | 6,070 | 97.7 | 2,773 | 97.3 | 2,601 | 89.7 | 17,855 | 94.6 |

資料出所等：自動車技術安全部管理課 ※検査対象軽自動車に限る

