

- 統計速報 -

北陸信越の運輸の動き

数字でみる 新潟県・長野県・富山県・石川県の運輸産業

(令和2年11月公表)

□□□ 今月の動きの特徴 □□□

- 海上輸送（旅客）・・・管内4県合計で、令和2年4月以降、4か月連続で前年同月比を大幅に下回っている。
- 航空輸送（旅客）・・・管内4県合計で、令和2年4月以降、6か月連続で国際線の輸送人員が0となっている。
- ホテル・旅館の宿泊利用者・・・管内4県合計で、令和2年4月以降、5か月連続で前年同月比を大幅に下回っている。
- 旅行業者の旅行取扱実績・・・管内4県合計で、令和2年3月以降、6か月連続で前年同月比を大幅に下回っている。
- 自動車新車新規登録台数・・・管内4県合計で、令和元年9月ぶりに、前年同月比を上回った。

※ 自動車輸送（乗合バス）、自動車輸送（貸切バス）、自動車輸送（ハイヤー・タクシー）、自動車輸送（一般貨物トラック）については、データの集計の都合により、令和2年9月公表分を掲載している。

北陸信越運輸局

交通政策部 消費者行政・情報課

〒950-8537

新潟県新潟市中央区美咲町1丁目2番1号

Tel (025) 285-9152

Fax (025) 285-9171

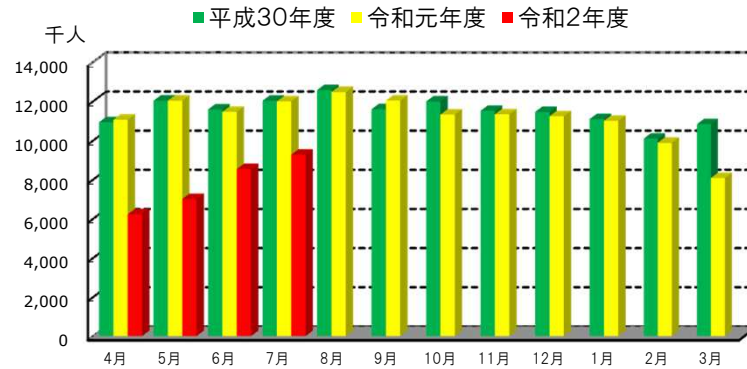
<http://www.tb.mlit.go.jp/hokushin/>

鉄道輸送(旅客・JR分)

(単位 千人 %)

	JR東日本		JR東海		JR西日本		計	
	(輸送人員)	(前年比)	(輸送人員)	(前年比)	(輸送人員)	(前年比)	(輸送人員)	(前年比)
H29年度	90,296	98.3	8,504	100.0	38,911	100.7	137,711	99.1
H30年度	89,852	99.5	8,398	98.8	39,418	101.3	137,668	100.0
R元年度	87,573	97.5	8,150	97.0	38,109	96.7	133,832	97.2
R元年度 1/4半期	22,408	99.5	2,121	100.1	10,008	101.1	34,537	100.0
2/4半期	23,521	99.2	2,287	100.2	10,677	104.6	36,485	100.8
3/4半期	22,132	97.4	2,086	97.0	9,652	95.8	33,870	96.9
4/4半期	19,512	93.3	1,656	89.7	7,772	84.1	28,940	90.4
R2年度 1/4半期	15,561	69.4	1,349	63.6	4,851	48.5	21,761	63.0
R元年 7月	7,787	99.1	768	99.4	3,434	101.0	11,989	99.7
8月	8,261	98.8	775	98.2	3,428	100.3	12,464	99.2
9月	7,473	99.8	744	103.3	3,815	112.6	12,032	103.8
10月	7,411	95.6	724	95.0	3,181	91.7	11,316	94.4
11月	7,354	98.4	689	98.1	3,284	98.4	11,327	98.4
12月	7,367	98.3	673	98.1	3,187	97.4	11,227	98.1
R2年 1月	7,211	98.9	642	98.9	3,144	100.0	10,997	99.2
2月	6,625	99.8	567	96.4	2,678	93.4	9,870	97.8
3月	5,676	81.2	447	73.3	1,950	60.5	8,073	74.6
4月	4,621	66.4	372	55.9	1,234	36.0	6,227	56.3
5月	5,079	64.1	434	58.1	1,490	44.3	7,003	58.2
6月	5,861	77.9	543	76.6	2,127	66.1	8,531	74.5
7月	6,459	82.9	617	80.3	2,197	64.0	9,273	77.3

資料出所等： 鉄道部計画課 管内(新潟・長野・富山・石川)JR各社の輸送人員(定期・定期外) ※新幹線の輸送人員は除く

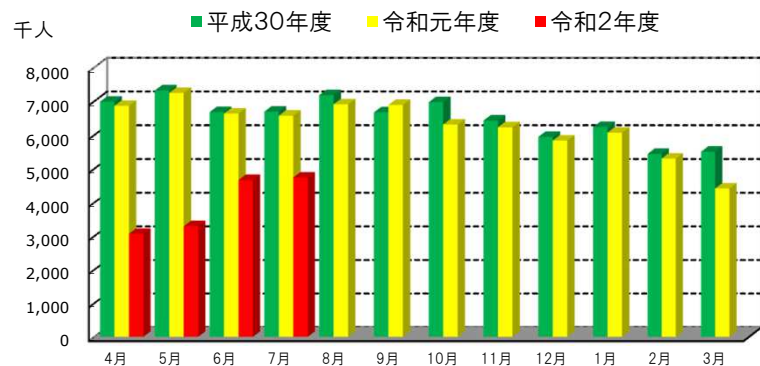


地方鉄道・軌道(旅客)

(単位 千人 %)

	新潟県		長野県		富山県		石川県		計	
	(輸送人員)	(前年比)	(輸送人員)	(前年比)	(輸送人員)	(前年比)	(輸送人員)	(前年比)	(輸送人員)	(前年比)
H29年度	5,323	100.5	26,769	101.2	32,395	101.4	12,917	99.9	77,404	101.0
H30年度	5,289	99.4	26,949	100.7	32,832	101.3	13,006	100.7	78,076	100.9
R元年度	5,051	95.5	24,860	92.2	32,541	99.1	12,832	98.7	75,284	96.4
R元年度 1/4半期	1,374	98.4	6,779	94.9	9,130	101.4	3,462	100.4	20,745	98.8
2/4半期	1,379	98.1	6,807	94.5	8,771	101.2	3,416	104.3	20,373	99.1
3/4半期	1,276	96.4	5,954	89.5	7,967	98.2	3,179	97.4	18,376	95.0
4/4半期	1,022	87.8	5,320	89.4	6,673	94.6	2,775	92.0	15,790	91.9
R2年度 1/4半期	867	63.1	3,871	57.1	4,507	49.4	1,790	51.7	11,035	53.2
R元年 7月	439	97.6	2,188	94.7	2,827	99.8	1,119	101.5	6,573	98.2
8月	477	95.0	2,314	90.4	3,045	100.0	1,072	99.8	6,908	96.2
9月	463	102.0	2,305	98.8	2,899	104.0	1,225	111.6	6,892	103.3
10月	442	95.3	1,993	82.8	2,814	94.1	1,061	95.3	6,310	90.5
11月	437	96.3	2,028	91.5	2,674	100.7	1,091	98.6	6,230	96.9
12月	397	98.0	1,933	95.1	2,479	100.6	1,027	98.2	5,836	98.2
R2年 1月	420	97.4	2,107	94.8	2,471	98.7	1,072	99.2	6,070	97.3
2月	343	95.8	1,783	95.6	2,258	99.2	919	97.5	5,303	97.4
3月	259	69.1	1,430	76.8	1,944	85.4	784	79.0	4,417	80.2
4月	263	55.8	1,175	51.9	1,131	38.0	502	43.4	3,071	44.7
5月	284	61.7	1,095	47.0	1,389	42.3	528	45.1	3,296	45.5
6月	320	72.2	1,601	73.2	1,987	69.2	760	67.1	4,668	70.4
7月	323	73.6	1,587	72.5	2,060	72.9	772	69.0	4,742	72.1

資料出所等: 鉄道部計画課 (この速報値は管内合計16社の輸送実績を集計)

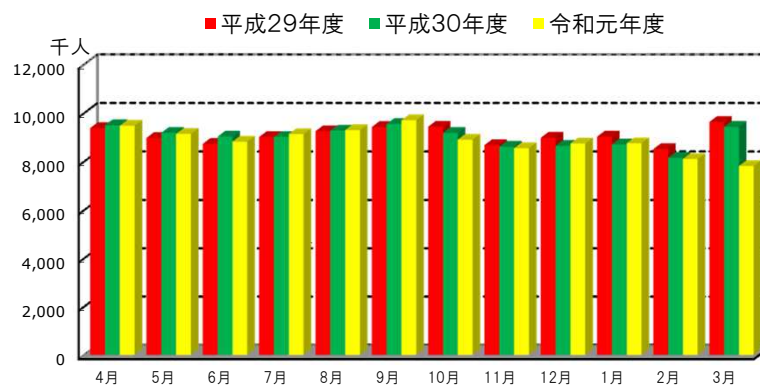


自動車輸送(乗合バス)

(単位 千人 %)

		新潟県 (輸送人員) (前年比)		長野県 (輸送人員) (前年比)		富山県 (輸送人員) (前年比)		石川県 (輸送人員) (前年比)		計 (輸送人員) (前年比)	
H29年度		44,216	104.9	20,785	100.1	9,917	98.9	34,138	102.0	109,056	102.5
H30年度		42,855	96.9	20,969	100.9	10,172	102.6	34,311	100.5	108,307	99.3
R元年度		42,033	98.1	21,439	102.2	9,651	94.9	33,332	97.1	106,455	98.3
H30年度	4/4半期	10,123	93.7	5,548	103.6	2,252	96.7	8,376	96.4	26,299	96.8
R元年度	1/4半期	10,944	96.7	5,008	104.8	2,718	93.5	8,772	100.7	27,442	99.0
	2/4半期	11,058	100.5	6,004	104.9	2,536	98.1	8,539	100.0	28,137	101.0
	3/4半期	10,371	99.6	5,034	102.4	2,322	95.7	8,473	97.5	26,200	99.1
	4/4半期	9,660	95.4	5,393	97.2	2,075	92.1	7,548	90.1	24,676	93.8
H31年	3月	3,555	94.1	2,187	105.0	717	94.6	2,976	98.6	9,435	97.9
	4月	3,959	95.5	1,673	105.8	904	97.9	2,942	103.3	9,478	99.8
R元年	5月	3,501	96.4	1,736	104.7	947	103.4	2,958	99.2	9,142	99.5
	6月	3,484	98.4	1,599	103.9	867	81.1	2,872	99.7	8,822	97.7
	7月	3,588	100.2	1,909	104.3	772	99.1	2,864	101.3	9,133	101.3
	8月	3,566	99.8	2,146	104.9	813	95.9	2,774	98.7	9,299	100.2
	9月	3,904	101.5	1,949	105.5	951	99.3	2,901	100.1	9,705	101.6
	10月	3,491	97.1	1,802	98.4	841	94.0	2,769	96.8	8,903	97.0
	11月	3,380	100.0	1,574	102.5	762	95.5	2,836	97.8	8,552	99.3
	12月	3,500	101.8	1,658	106.9	719	98.0	2,868	98.0	8,745	101.1
R2年	1月	3,451	100.5	1,857	105.9	763	96.3	2,684	98.3	8,755	100.5
	2月	3,207	102.3	1,599	99.5	703	94.6	2,597	97.3	8,106	99.4
	3月	3,002	84.4	1,937	88.6	609	84.9	2,267	76.2	7,815	82.8

資料出所等: 「自動車輸送統計」国土交通省

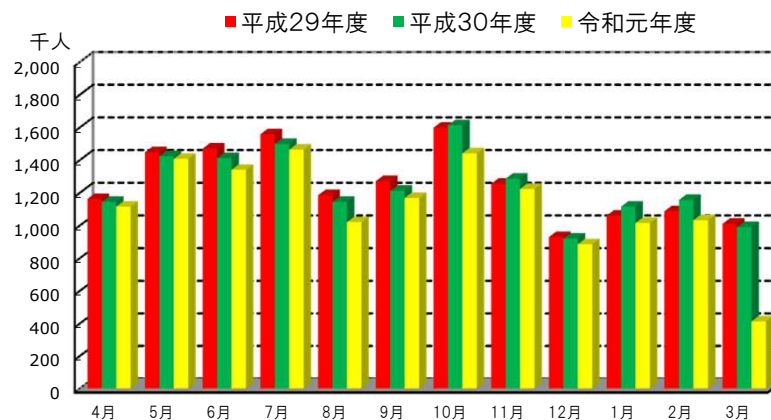


自動車輸送(貸切バス)

(単位 千人 %)

		新潟県		長野県		富山県		石川県		計	
		(輸送人員) (前年比)		(輸送人員) (前年比)		(輸送人員) (前年比)		(輸送人員) (前年比)		(輸送人員) (前年比)	
H29年度		5,598	98.1	4,124	95.8	2,470	92.1	2,830	100.4	15,022	96.8
H30年度		5,631	100.6	3,923	95.1	2,428	98.3	2,920	103.2	14,902	99.2
R元年度		5,118	90.9	3,600	91.8	2,091	86.1	2,702	92.5	13,511	90.7
H30年度	4/4半期	1,465	117.9	837	91.8	443	89.5	513	101.8	3,258	103.3
R元年度	1/4半期	1,396	101.7	968	96.0	680	94.8	816	92.8	3,860	97.1
	2/4半期	1,371	97.0	1,002	91.3	541	87.4	735	101.8	3,649	94.7
	3/4半期	1,322	95.8	938	95.7	542	83.5	744	92.3	3,546	92.9
	4/4半期	1,029	70.2	692	82.7	328	74.0	407	79.3	2,456	75.4
H31年	3月	454	108.4	242	89.6	130	85.5	163	97.0	989	98.0
	4月	395	108.2	271	84.4	221	102.8	227	93.8	1,114	97.5
R元年	5月	463	98.7	374	106.9	254	89.8	316	98.4	1,407	98.9
	6月	538	99.8	323	95.8	205	93.6	273	86.4	1,339	94.9
	7月	658	102.3	351	92.6	198	93.0	256	97.3	1,463	97.7
	8月	319	92.5	347	86.8	161	86.6	192	90.6	1,019	89.2
	9月	394	92.7	304	95.3	182	82.7	287	116.2	1,167	96.4
	10月	537	96.2	350	86.0	233	82.3	320	87.9	1,440	89.3
	11月	439	98.0	348	102.1	181	80.1	254	94.1	1,222	95.1
	12月	346	92.5	240	103.4	128	91.4	170	98.8	884	96.3
R2年	1月	413	85.3	298	100.3	128	83.7	175	97.2	1,014	91.0
	2月	442	83.9	287	96.3	141	88.1	161	94.7	1,031	89.3
	3月	174	38.3	107	44.2	59	45.4	71	43.6	411	41.6

資料出所等: 「自動車輸送統計」国土交通省



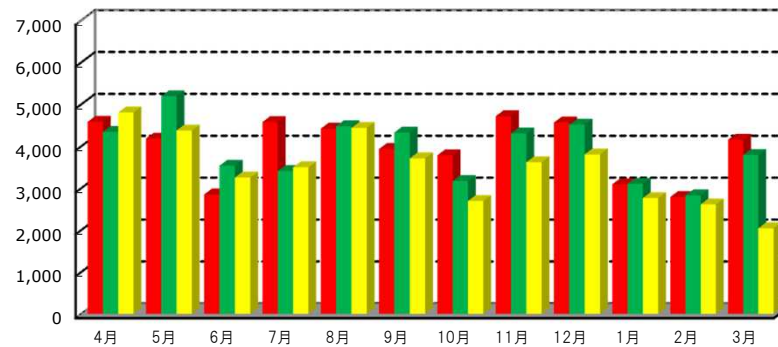
自動車輸送(ハイヤー・タクシー)

(単位 千人 %)

		管内(新潟・長野・富山・石川) 計 (輸送人員) (前年比)	
H29年度		47,616	97.5
H30年度		46,963	98.6
R元年度		41,579	88.5
H30年度	4/4半期	9,712	96.8
R元年度	1/4半期	12,425	95.1
	2/4半期	11,637	95.3
	3/4半期	10,107	84.4
	4/4半期	7,410	76.3
H31年	3月	3,786	91.2
	4月	4,803	110.6
R元年	5月	4,373	84.2
	6月	3,249	92.0
	7月	3,495	102.6
	8月	4,435	99.1
	9月	3,707	85.7
	10月	2,692	85.0
	11月	3,614	84.0
	12月	3,801	84.3
R2年	1月	2,762	89.1
	2月	2,609	92.3
	3月	2,039	53.9

資料出所等: 「自動車輸送統計」国土交通省

千人 ■平成29年度 ■平成30年度 ■令和元年度

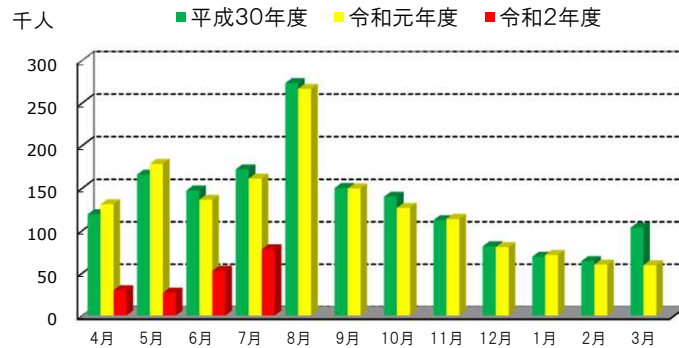


海上輸送(旅客)

(単位 人 %)

	本土～佐渡島		新潟県～北海道		計	
	(輸送人員)	(前年比)	(輸送人員)	(前年比)	(輸送人員)	(前年比)
H29年度	1,403,787	98.0	178,813	123.4	1,582,600	100.4
H30年度	1,427,773	101.7	170,264	95.2	1,598,037	101.0
R元年度	1,359,250	95.2	175,288	103.0	1,534,538	96.0
R元年度 1/4半期	399,233	101.9	46,639	115.8	445,872	103.2
2/4半期	495,235	96.1	82,059	102.4	577,294	97.0
3/4半期	293,393	95.6	27,716	103.4	321,109	96.2
4/4半期	171,389	80.2	18,874	81.9	190,263	80.4
R2年度 1/4半期	95,486	23.9	13,715	29.4	109,201	24.5
R元年 7月	134,054	91.0	27,168	109.7	161,222	93.7
8月	230,184	97.5	36,328	98.1	266,512	97.6
9月	130,997	99.4	18,563	101.4	149,560	99.6
10月	113,571	88.7	13,198	110.4	126,769	90.6
11月	106,831	101.3	6,863	100.6	113,694	101.3
12月	72,991	99.3	7,655	95.3	80,646	98.9
R2年 1月	63,785	102.8	7,578	104.5	71,363	103.0
2月	53,308	94.3	6,541	87.1	59,849	93.4
3月	54,296	57.1	4,755	57.3	59,051	57.1
4月	24,930	21.4	4,812	32.8	29,742	22.7
5月	23,004	14.4	3,836	20.7	26,840	15.0
6月	47,552	38.7	5,067	37.7	52,619	38.6
7月	68,188	50.9	9,712	35.7	77,900	48.3

資料出所等： 海事部海事産業課 (この速報値は管内合計2社の輸送実績を集計)



航空輸送(旅客)-1

(単位, 人 %)

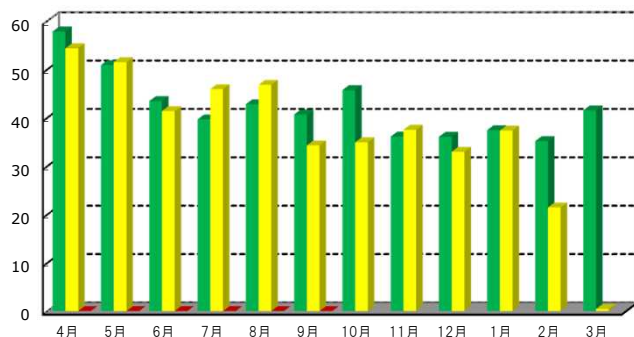
	新潟空港						松本空港						富山空港					
	【国際線】		【国内線】		【計】		【国際線】		【国内線】		【計】		【国際線】		【国内線】		【計】	
	(輸送人員)	(前年比)	(輸送人員)	(前年比)	(輸送人員)	(前年比)	(輸送人員)	(前年比)	(輸送人員)	(前年比)	(輸送人員)	(前年比)	(輸送人員)	(前年比)	(輸送人員)	(前年比)	(輸送人員)	(前年比)
H29年度	112,502	99.4	910,154	103.6	1,022,656	103.2	-	-	134,532	108.5	134,532	108.5	118,624	115.1	442,874	95.9	561,498	99.4
H30年度	136,320	121.2	1,030,331	113.2	1,166,651	114.1	-	-	137,776	102.4	137,776	102.4	124,862	105.3	448,258	101.2	573,120	102.1
R元年度	119,469	87.6	1,018,222	98.8	1,137,691	97.5	-	-	157,036	114.0	157,036	114.0	108,787	87.1	436,446	97.4	545,233	95.1
R元年度 2/4半期	32,989	99.8	291,821	108.9	324,810	107.9	-	-	48,927	114.8	48,927	114.8	34,322	94.7	124,278	100.5	158,600	128.2
3/4半期	30,910	97.7	270,306	99.8	301,216	99.6	-	-	41,825	126.4	41,825	126.4	22,148	83.3	125,097	109.2	147,245	128.5
4/4半期	19,333	51.4	182,147	80.0	201,480	76.0	-	-	31,996	103.7	31,996	103.7	13,676	55.9	75,084	79.7	88,760	74.8
R2年度 1/4半期	0	0.0	30,711	11.2	30,711	9.9	-	-	3,833	11.2	3,833	11.2	0	0.0	3,843	3.4	3,843	2.6
2/4半期	0	0.0	93,222	31.9	93,222	28.7	-	-	24,681	50.4	24,681	50.4	0	0.0	22,603	18.2	22,603	14.3
R元年 9月	8,917	89.6	95,614	113.9	104,531	111.3	-	-	13,946	132.2	13,946	132.2	9,315	74.3	41,441	102.4	50,756	95.7
10月	8,648	81.0	96,854	98.4	105,502	96.7	-	-	13,547	103.9	13,547	103.9	7,453	65.0	47,451	113.2	54,904	102.9
11月	12,014	128.2	95,761	100.6	107,775	103.1	-	-	15,679	139.7	15,679	139.7	7,657	104.1	43,227	109.3	50,884	108.5
12月	10,248	88.4	77,691	100.5	87,939	98.9	-	-	12,599	142.4	12,599	142.4	7,038	90.5	34,419	103.9	41,457	101.4
R2年 1月	11,938	95.6	70,869	109.1	82,807	106.9	-	-	12,871	138.6	12,871	138.6	8,709	107.7	31,134	114.2	39,843	112.7
2月	7,187	64.7	71,232	104.4	78,419	98.9	-	-	12,738	133.6	12,738	133.6	4,967	63.9	29,250	100.5	34,217	92.8
3月	208	1.5	40,046	42.4	40,254	37.1	-	-	6,387	53.1	6,387	53.1	0	0.0	14,700	38.8	14,700	31.6
4月	0	0.0	9,801	11.2	9,801	9.8	-	-	2,118	21.8	2,118	21.8	0	0.0	2,110	5.8	2,110	4.4
5月	0	0.0	5,356	5.5	5,356	4.9	-	-	0	0.0	0	0.0	0	0.0	204	0.5	204	0.4
6月	0	0.0	15,554	17.5	15,554	15.6	-	-	1,715	15.5	1,715	15.5	0	0.0	1,529	4.0	1,529	3.0
7月	0	0.0	28,964	31.8	28,964	28.2	-	-	6,902	45.9	6,902	45.9	0	0.0	6,176	15.8	6,176	12.0
8月	0	0.0	30,428	28.9	30,428	25.9	-	-	9,284	46.5	9,284	46.5	0	0.0	7,976	18.3	7,976	14.1
9月	0	0.0	33,830	35.4	33,830	32.4	-	-	8,495	60.9	8,495	60.9	0	0.0	8,451	20.4	8,451	16.7

資料出所等 各県航空担当課、航空局等 ※チャーター便を含みます。

国際線

千人

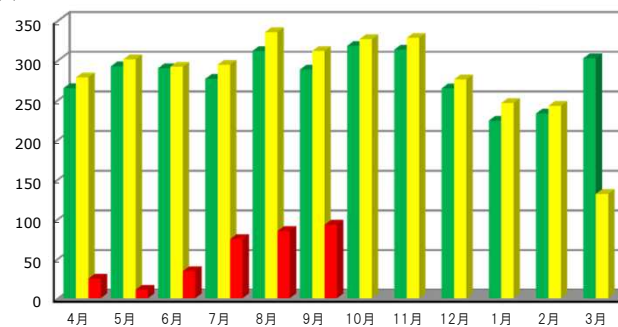
■平成30年度 ■令和元年度 ■令和2年度



国内線

千人

■平成30年度 ■令和元年度 ■令和2年度



航空輸送(旅客)-2

(単位, 人 %)

	小松飛行場						能登空港						国際線計		国内線計		合計		
	【国際線】		【国内線】		【計】		【国際線】		【国内線】		【計】								
	(輸送人員)	(前年比)	(輸送人員)	(前年比)	(輸送人員)	(前年比)	(輸送人員)	(前年比)	(輸送人員)	(前年比)	(輸送人員)	(前年比)	(輸送人員)	(前年比)	(輸送人員)	(前年比)	(輸送人員)	(前年比)	
H29年度	203,802	104.6	1,531,223	101.1	1,735,025	101.5	3,152	69.8	164,140	102.6	167,292	101.7	438,080	105.4	3,182,923	101.4	3,621,003	101.9	
H30年度	243,721	119.6	1,590,628	103.9	1,834,349	105.7	2,016	64.0	170,335	103.8	172,351	103.0	506,919	115.7	3,377,328	106.1	3,884,247	107.3	
R元年度	208,575	85.6	1,584,746	99.6	1,793,321	97.8	1,615	80.1	165,493	97.2	167,108	97.0	438,446	86.5	3,361,943	99.5	3,800,389	97.8	
R元年度	2/4半期	59,585	110.9	431,988	108.6	491,573	108.8	0	-	44,079	100.4	44,079	100.4	126,896	103.1	941,093	107.4	1,067,989	106.9
	3/4半期	52,220	88.4	446,151	103.4	498,371	101.6	0	-	46,887	103.1	46,887	102.0	105,278	89.4	930,266	103.9	1,035,544	102.2
	4/4半期	26,153	50.3	298,517	81.4	324,670	77.5	0	-	32,003	81.1	32,003	81.1	59,162	51.9	619,747	81.6	678,909	77.8
R2年度	1/4半期	0	0.0	28,733	7.0	28,733	6.0	0	-	2,384	5.6	2,384	5.4	0	0.0	69,504	8.0	69,504	6.8
	2/4半期	0	0.0	103,769	24.0	103,769	21.1	0	-	7,478	17.0	7,478	17.0	0	0.0	251,753	26.8	251,753	23.6
R元年	9月	16,013	88.2	145,278	105.0	161,291	103.0	0	-	15,266	104.4	15,266	104.4	34,245	84.3	311,545	108.2	345,790	105.2
	10月	18,781	81.5	152,785	102.2	171,566	99.5	0	-	15,792	104.8	15,792	101.5	34,882	76.4	326,429	102.7	361,311	99.4
	11月	17,802	92.0	157,249	103.7	175,051	102.4	0	-	16,157	101.9	16,157	101.9	37,473	103.9	328,073	104.7	365,546	104.6
	12月	15,637	93.8	136,117	104.3	151,754	103.1	0	-	14,938	102.5	14,938	102.5	32,923	91.4	275,764	104.3	308,687	102.8
R2年	1月	16,668	99.0	118,159	108.2	134,827	107.0	0	-	12,947	98.9	12,947	98.9	37,315	99.7	245,980	109.9	283,295	108.5
	2月	9,266	57.0	116,623	102.4	125,889	96.7	0	-	12,626	104.6	12,626	104.6	21,420	60.9	242,469	104.1	263,889	98.5
	3月	219	1.2	63,735	44.3	63,954	39.3	0	-	6,430	45.0	6,430	45.0	427	1.0	131,298	43.4	131,725	38.3
	4月	0	0.0	9,901	7.5	9,901	6.2	0	-	671	5.0	671	4.7	0	0.0	24,601	8.8	24,601	7.4
	5月	0	0.0	4,844	3.5	4,844	3.0	0	-	323	2.3	323	2.2	0	0.0	10,727	3.6	10,727	3.0
	6月	0	0.0	13,988	10.1	13,988	8.9	0	-	1,390	9.3	1,390	9.3	0	0.0	34,176	11.7	34,176	10.3
	7月	0	0.0	30,508	22.5	30,508	19.3	0	-	1,902	14.4	1,902	14.4	0	0.0	74,452	25.3	74,452	21.9
	8月	0	0.0	34,295	22.7	34,295	19.9	0	-	2,697	17.3	2,697	17.3	0	0.0	84,680	25.3	84,680	22.2
	9月	0	0.0	38,966	26.8	38,966	24.2	0	-	2,879	18.9	2,879	18.9	0	0.0	92,621	29.7	92,621	26.8

資料出所等

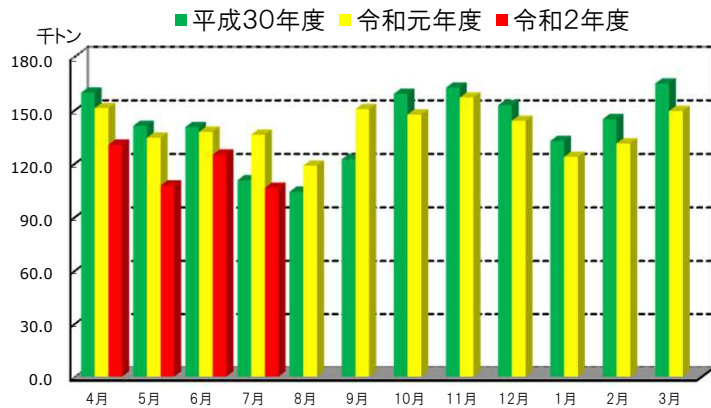
鉄道輸送(貨物)

(単位 千トン %)

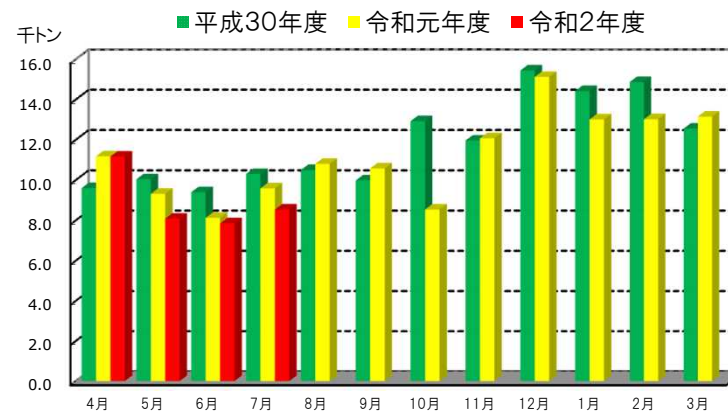
		JR貨物						
		コンテナ		車扱		合計		
		(輸送量)	(前年比)	(輸送量)	(前年比)	(輸送量)	(前年比)	
H29年度		1,764.4	97.8	143.6	103.3	1,908.0	98.1	
H30年度		1,693.6	96.0	142.0	98.9	1,835.6	96.2	
R元年度		1,679.9	99.2	134.5	94.7	1,814.4	98.8	
R元年度	1/4半期	422.8	95.9	28.6	98.6	451.5	96.1	
	2/4半期	405.1	120.3	31.0	100.6	436.1	118.6	
	3/4半期	448.0	94.5	35.7	88.6	483.7	94.1	
	4/4半期	404.0	91.4	39.2	93.6	443.2	91.6	
R2年度	1/4半期	362.8	85.8	27.1	94.7	389.9	86.4	
R元年	7月	136.0	123.1	9.6	93.1	145.6	120.5	
	8月	118.7	114.0	10.8	102.9	129.5	113.0	
	9月	150.4	123.0	10.6	106.0	161.0	121.7	
	10月	147.3	92.7	8.5	66.0	155.9	90.7	
	11月	156.8	96.6	12.1	100.9	168.9	96.9	
	12月	143.8	94.3	15.1	98.0	158.9	94.6	
	R2年	1月	123.6	93.3	13.0	90.2	136.6	93.0
		2月	131.1	90.6	13.0	87.6	144.2	90.3
		3月	149.3	90.6	13.2	104.7	162.4	91.6
		4月	130.4	86.4	11.2	99.9	141.6	87.3
		5月	107.5	80.1	8.1	86.8	115.6	80.5
		6月	124.9	90.7	7.9	96.7	132.7	91.1
7月		106.3	78.1	8.5	89.0	114.8	78.8	

資料出所等: 鉄道部計画課 (管内からの発送トン数を計上)

コンテナ



車扱

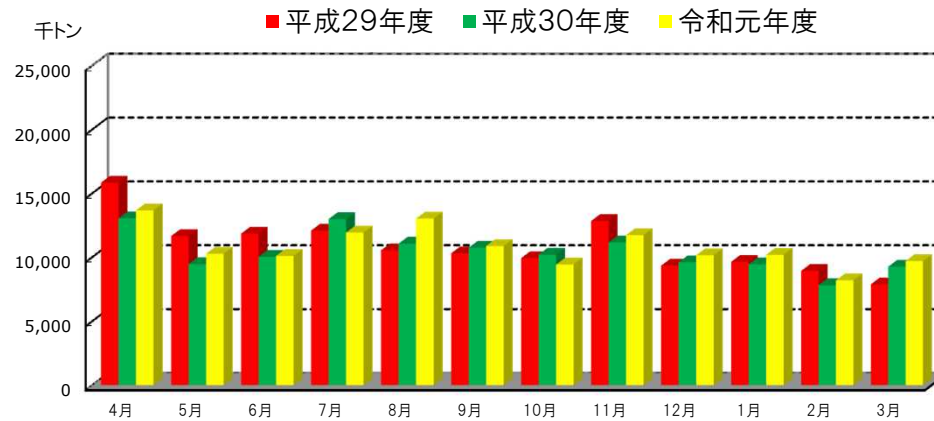


自動車輸送(一般貨物トラック)

(単位 千トン %)

		管内(新潟・長野・富山・石川) 合計 (輸送量) (前年比)	
H29年度		130,698	97.4
H30年度		124,691	95.4
R元年度		129,133	103.6
H30年度 R元年度	4/4半期	26,475	100.2
	1/4半期	34,014	104.6
	2/4半期	35,797	103.0
	3/4半期	31,277	101.1
	4/4半期	28,045	105.9
H31年 R元年	3月	9,243	117.5
	4月	13,659	104.8
	5月	10,260	108.5
	6月	10,095	100.7
	7月	11,916	91.8
	8月	13,014	117.7
	9月	10,867	101.2
	10月	9,412	92.3
	11月	11,722	105.1
R2年	12月	10,143	105.7
	1月	10,179	107.9
	2月	8,179	104.8
	3月	9,687	104.8

資料出所等: 「自動車輸送統計」国土交通省(特種用途車含まず)



海上輸送(自動車航送台数)

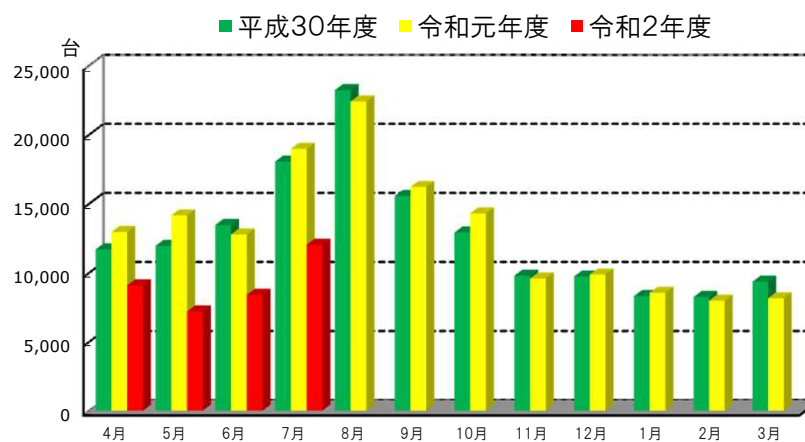
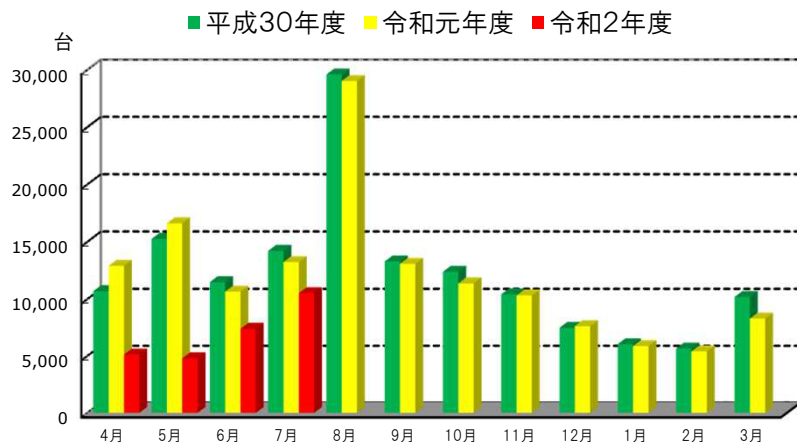
(単位 台 %)

	本土～佐渡島		新潟県～北海道		計			
	(輸送数)	(前年比)	(輸送数)	(前年比)	(輸送数)	(前年比)		
H29年度	138,133	100.9	153,882	109.5	292,015	105.3		
H30年度	146,839	106.3	152,167	98.9	299,006	102.4		
R元年度	144,497	98.4	155,789	102.4	300,286	100.4		
R元年度	1/4半期	40,193	107.3	39,849	107.5	80,042	107.4	
	2/4半期	55,363	96.9	57,561	101.3	112,924	99.1	
	3/4半期	29,348	96.8	33,729	104.1	63,077	100.5	
	4/4半期	19,593	89.4	24,650	95.3	44,243	92.5	
R2年度	1/4半期	17,366	43.2	24,653	61.9	42,019	52.5	
R元年	7月	13,242	93.1	18,962	105.1	32,204	99.8	
	8月	29,031	98.1	22,394	96.5	51,425	97.4	
	9月	13,090	98.5	16,205	104.2	29,295	101.6	
	10月	11,378	91.8	14,291	110.7	25,669	101.4	
	11月	10,333	99.0	9,572	97.9	19,905	98.5	
	12月	7,637	101.9	9,866	101.5	17,503	101.7	
	R2年	1月	5,882	97.1	8,543	103.0	14,425	100.5
		2月	5,411	95.4	7,962	96.7	13,373	96.2
		3月	8,300	81.4	8,145	87.1	16,445	84.1
		4月	5,146	39.9	9,079	70.1	14,225	55.0
		5月	4,810	28.9	7,182	50.8	11,992	39.0
		6月	7,410	69.5	8,392	65.7	15,802	67.5
7月		10,533	79.5	12,019	63.4	22,552	70.0	

資料出所等： 海事部海事産業課 (この速報値は管内合計2社の輸送実績を集計)

本土～佐渡

新潟県～北海道

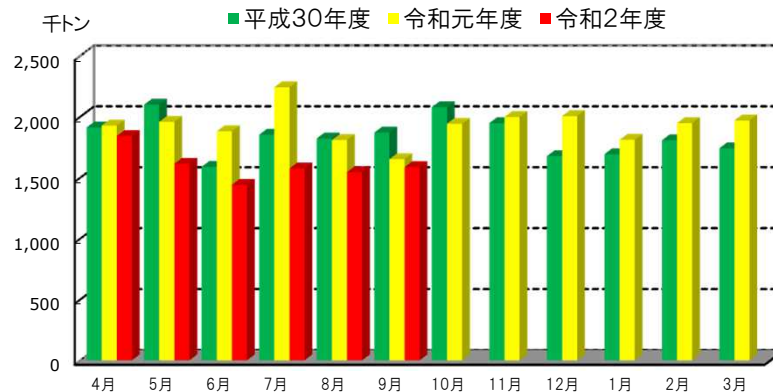


船舶積卸し実績

(単位 トン %)

	新潟港		直江津港		両津港		伏木富山港		七尾港		金沢港		計	
	(取扱量)	(前年比)	(取扱量)	(前年比)	(取扱量)	(前年比)	(取扱量)	(前年比)	(取扱量)	(前年比)	(取扱量)	(前年比)	(取扱量)	(前年比)
H29年度	9,300,649	103.1	1,359,380	121.2	-	-	6,008,311	101.7	2,952,175	94.9	2,770,889	108.8	22,391,404	103.1
H30年度	9,488,388	102.0	1,574,405	115.8	-	-	5,683,941	94.6	2,293,700	77.7	3,033,911	109.5	22,074,345	98.6
R元年度	9,632,826	101.5	1,707,953	108.5	-	-	6,180,557	108.7	2,719,098	118.5	2,888,165	95.2	23,128,599	104.8
R元年度 2/4半期	2,399,030	104.9	393,416	116.8	-	-	1,584,616	119.0	525,554	57.4	795,980	118.8	5,698,596	102.9
3/4半期	2,471,006	105.5	517,190	112.8	-	-	1,552,274	97.7	675,836	139.3	726,183	88.0	5,942,489	104.3
4/4半期	2,313,729	98.9	414,414	105.0	-	-	1,565,221	119.8	791,727	186.4	639,581	82.9	5,724,672	109.3
R2年度 1/4半期	2,287,964	93.4	382,128	99.8	-	-	1,191,982	80.6	365,667	50.4	667,734	91.9	4,895,475	84.9
2/4半期	2,049,375	85.4	330,208	83.9	-	-	1,079,049	68.1	667,348	127.0	578,941	72.7	4,704,921	82.6
R元年 9月	744,188	82.8	136,876	119.4	-	-	443,593	141.5	75,282	24.1	250,324	109.3	1,650,263	88.3
10月	866,516	105.4	161,017	103.5	-	-	543,856	95.6	125,257	53.7	244,314	82.2	1,940,960	93.4
11月	802,737	96.7	140,738	89.4	-	-	549,581	98.6	254,471	223.0	249,541	86.5	1,997,068	102.6
12月	801,753	116.2	215,435	147.9	-	-	458,837	99.3	296,108	214.8	232,328	96.8	2,004,461	119.6
R2年 1月	729,463	87.1	119,098	76.2	-	-	455,151	131.3	294,027	331.9	211,487	80.5	1,809,226	106.9
2月	743,330	99.9	159,811	123.3	-	-	507,564	99.3	323,998	184.3	212,099	86.6	1,946,802	107.8
3月	840,936	111.0	135,505	124.6	-	-	602,506	134.3	173,702	108.3	215,995	81.7	1,968,644	113.1
4月	871,341	108.8	142,785	96.9	-	-	450,447	86.6	153,638	64.0	223,073	102.3	1,841,284	95.6
5月	802,564	89.3	105,899	95.2	-	-	359,770	70.4	120,833	71.4	224,286	84.1	1,613,352	82.4
6月	614,059	82.0	133,444	107.3	-	-	381,765	85.4	91,196	28.8	220,375	91.2	1,440,839	76.7
7月	697,606	80.1	118,320	83.1	-	-	348,067	54.3	194,501	62.6	216,080	78.2	1,574,574	70.3
8月	626,415	79.9	110,690	97.0	-	-	373,052	74.6	239,763	171.8	195,024	72.4	1,544,944	85.5
9月	725,354	97.5	101,198	73.9	-	-	357,930	80.7	233,084	309.6	167,837	67.0	1,585,403	96.1

資料出所等： 海事部海事産業課 (この速報値は管内22社の積卸し実績を集計)

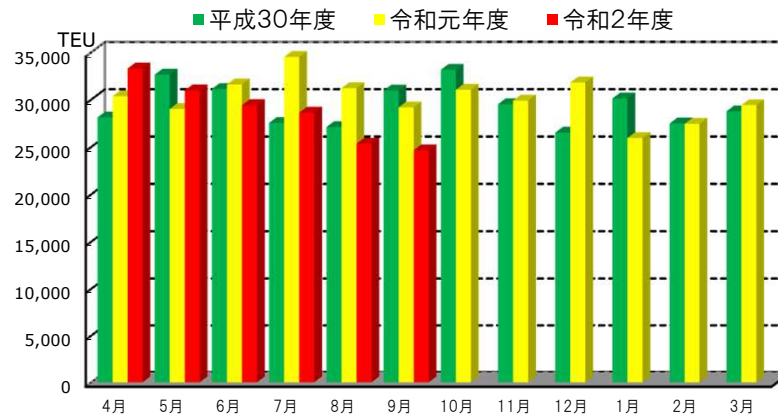


船舶積卸し実績(外航コンテナ)

(単位 TEU %)

	新潟港		直江津港		伏木富山港		金沢港		計	
	(取扱量)	(前年比)	(取扱量)	(前年比)	(取扱量)	(前年比)	(取扱量)	(前年比)	(取扱量)	(前年比)
H29年度	172,006	106.7	28,041	132.6	72,702	98.6	66,342	109.4	339,091	107.1
H30年度	171,456	99.7	34,995	124.8	74,822	102.9	71,575	107.9	352,848	104.1
R元年度	178,310	104.0	39,594	113.1	74,538	99.6	68,775	96.1	361,217	102.4
R元年度 2/4半期	46,586	107.7	9,458	117.1	19,338	105.2	19,471	122.9	94,853	110.9
3/4半期	44,999	109.4	11,758	128.2	19,178	99.3	16,758	85.9	92,693	104.0
4/4半期	40,442	100.0	9,398	101.3	17,539	96.0	15,374	83.9	82,753	95.9
R2年度 1/4半期	50,151	108.4	9,197	102.4	17,485	94.6	16,803	97.9	93,636	103.0
2/4半期	43,230	92.8	8,154	86.2	13,988	72.3	13,219	67.9	78,591	82.9
R元年 9月	14,505	89.3	3,344	120.9	5,180	79.8	6,134	112.8	29,163	94.2
10月	14,908	95.5	3,593	111.2	6,766	96.3	5,757	79.3	31,024	93.6
11月	14,863	112.6	3,277	104.2	5,905	89.0	5,833	89.4	29,878	101.3
12月	15,228	123.6	4,888	174.8	6,507	114.9	5,168	90.4	31,791	120.0
R2年 1月	13,333	94.4	2,419	63.0	4,971	84.1	5,205	83.5	25,928	86.1
2月	12,062	97.4	3,794	133.0	6,493	105.9	5,074	83.2	27,423	99.9
3月	15,047	107.9	3,185	123.3	6,075	97.4	5,095	85.2	29,402	102.3
4月	18,278	119.3	2,985	90.3	6,470	95.1	5,534	112.7	33,267	109.7
5月	17,065	117.3	2,700	114.4	5,406	98.4	5,788	87.9	30,959	106.8
6月	14,808	90.2	3,512	106.0	5,609	90.7	5,481	96.6	29,410	93.1
7月	15,739	95.7	2,977	85.6	4,900	64.9	4,998	71.2	28,614	83.0
8月	13,653	87.3	2,584	98.0	4,828	73.1	4,271	67.6	25,336	81.2
9月	13,838	95.4	2,593	77.5	4,260	82.2	3,950	64.4	24,641	84.5

資料出所等: 海事部海事産業課 (この速報値は管内合計9社の積卸し実績を集計)



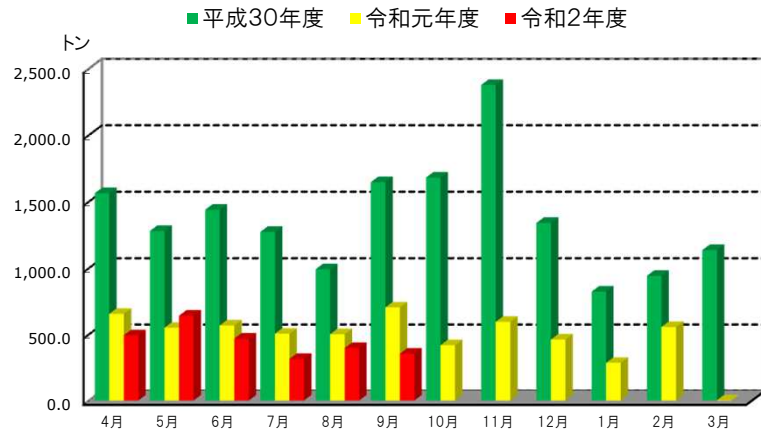
航空輸送(貨物)-1

(単位, トン, %)

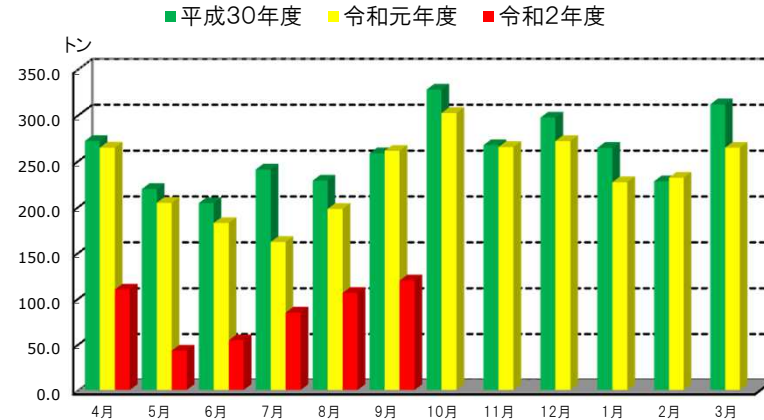
		新潟空港						富山空港					
		【国際線】		【国内線】		【計】		【国際線】		【国内線】		【計】	
		(輸送量)	(前年比)	(輸送量)	(前年比)	(輸送量)	(前年比)	(輸送量)	(前年比)	(輸送量)	(前年比)	(輸送量)	(前年比)
H29年度		172	79.2	234	99.0	406	89.5	82	87.1	1,092	107.9	1,174	106.2
H30年度		152	88.1	191	81.8	343	84.5	42	51.1	801	73.4	843	71.8
R元年度		127	83.5	125	65.2	252	73.3	28	66.3	707	88.2	735	87.1
R元年度	2/4半期	26.6	87.0	16.7	40.1	43.3	60.0	7.9	84.2	152.6	74.5	160.5	74.9
	3/4半期	39.2	69.5	35.1	64.3	74.3	66.9	5.2	35.4	213.3	96.4	218.5	92.6
	4/4半期	21.8	68.3	31.3	55.3	53.1	60.0	4.7	95.3	188.4	101.9	193.1	101.7
R2年度	1/4半期	0.0	0.0	10.8	25.9	10.8	13.3	0.9	8.9	34.7	22.8	35.6	21.9
	2/4半期	0.0	0.0	13.0	78.2	13.0	30.1	0.4	5.3	63.3	41.5	63.7	39.7
R元年	9月	12.4	98.7	7.1	45.0	19.6	68.7	1.6	43.7	68.5	88.2	70.1	86.2
	10月	13.0	57.5	12.0	62.9	25.1	60.0	0.9	10.8	81.7	90.8	82.6	83.9
	11月	11.8	62.7	7.1	41.1	18.9	52.4	2.2	119.9	67.2	107.9	69.4	108.3
	12月	14.3	96.3	16.0	87.8	30.4	91.6	2.1	47.8	64.3	93.3	66.4	90.6
R2年	1月	11.5	133.2	7.7	59.8	19.2	89.3	1.6	97.2	54.6	90.6	56.2	90.7
	2月	9.8	87.6	8.2	36.4	17.9	53.3	1.3	91.2	54.2	103.3	55.5	103.0
	3月	0.5	4.4	15.4	72.6	15.9	47.8	1.8	96.7	79.6	110.2	81.4	109.9
	4月	0.0	0.0	9.5	56.1	9.5	35.7	0.9	57.4	24.8	34.8	25.7	35.3
	5月	0.0	0.0	0.7	4.7	0.7	2.0	0.0	0.0	3.2	7.1	3.2	6.5
	6月	0.0	0.0	0.5	5.7	0.5	2.9	0.0	0.0	6.7	18.8	6.7	16.8
	7月	0.0	0.0	1.7	39.1	1.7	16.4	0.0	0.0	15.9	42.1	15.9	37.4
	8月	0.0	0.0	5.0	98.3	5.0	38.1	0.3	17.0	23.5	50.5	23.7	49.4
	9月	0.0	0.0	6.3	88.0	6.3	32.1	0.2	9.7	24.0	35.1	24.2	34.5

資料出所等: 航空局、各県航空担当課等

国際線



国内線



航空輸送(貨物)-2

(単位, トン, %)

	小松飛行場						能登空港						国際線計		国内線計		合計	
	【国際線】		【国内線】		【計】		【国際線】		【国内線】		【計】							
	(輸送量)	(前年比)	(輸送量)	(前年比)	(輸送量)	(前年比)	(輸送量)	(前年比)	(輸送量)	(前年比)	(輸送量)	(前年比)	(輸送量)	(前年比)	(輸送量)	(前年比)	(輸送量)	(前年比)
H29年度	15,822	107.2	2,371	92.1	18,192	105.0	-	-	13.01	62.6	13.01	62.6	16,076	106.7	3,709	96.6	19,785	104.6
H30年度	16,296	103.0	2,115	89.2	18,411	101.2	-	-	9.03	69.4	9.03	69.4	16,490	102.6	3,116	84.0	19,606	99.1
R元年度	5,645	34.6	1,991	94.1	7,636	41.5	-	-	8.51	94.2	8.51	94.2	5,800	35.2	2,831	90.8	8,631	44.0
R元年度 2/4半期	1,675.0	43.3	448.2	93.7	2,123.2	48.8	-	-	2.3	95.7	2.3	95.7	1,709.5	43.7	619.8	85.3	2,329.3	50.2
3/4半期	1,429.5	26.8	587.8	95.9	2,017.4	34.0	-	-	2.2	80.0	2.2	80.0	1,473.9	27.3	838.4	94.0	2,312.4	36.8
4/4半期	817.5	28.5	500.7	89.5	1,318.2	38.5	-	-	1.9	84.5	1.9	84.5	844.0	29.1	722.3	89.9	1,566.3	42.3
R2年度 1/4半期	1,602.1	93.0	160.8	35.4	1,762.9	81.0	-	-	0.6	27.8	0.6	27.8	1,603.0	90.5	206.9	31.8	1,809.9	74.7
2/4半期	1,065.1	63.6	231.6	51.7	1,296.8	61.1	-	-	2.0	87.0	2.0	87.0	1,065.6	62.3	310.0	50.0	1,375.6	59.1
R元年 9月	689.5	42.3	183.6	112.4	873.1	48.7	-	-	1.60	122.2	1.60	122.2	703.5	42.7	260.8	101.0	964.3	50.6
10月	403.8	24.5	207.6	95.5	611.5	32.7	-	-	0.60	65.9	0.60	65.9	417.8	24.9	302.0	92.2	719.8	35.8
11月	580.9	24.7	190.1	101.6	771.0	30.3	-	-	0.63	176.8	0.63	176.8	594.9	25.0	265.0	99.2	859.9	32.5
12月	444.8	33.7	190.1	91.2	635.0	41.5	-	-	0.97	65.4	0.97	65.4	461.2	34.4	271.4	91.4	732.7	44.8
R2年 1月	272.1	33.5	164.0	86.0	436.0	43.4	-	-	0.39	116.6	0.39	116.6	285.2	34.6	226.6	85.8	511.8	47.1
2月	545.1	58.7	168.8	110.6	713.8	66.0	-	-	0.42	197.6	0.42	197.6	556.1	59.0	231.5	101.7	787.7	67.3
3月	0.3	0.0	168.0	77.6	168.4	12.6	-	-	1.07	63.9	1.07	63.9	2.7	0.2	264.1	84.8	266.8	18.4
4月	492.8	76.5	75.1	42.8	567.8	69.3	-	-	0.28	58.4	0.28	58.4	493.6	75.3	109.7	41.5	603.3	65.6
5月	641.3	122.0	38.9	27.4	680.3	101.9	-	-	0.10	17.6	0.10	17.6	641.3	116.6	43.0	21.1	684.3	90.7
6月	468.0	84.6	46.8	34.3	514.8	74.6	-	-	0.23	19.9	0.23	19.9	468.0	82.5	54.2	29.8	522.2	69.7
7月	314.7	63.7	66.3	55.8	381.0	62.1	-	-	0.59	153.9	0.59	153.9	314.7	62.3	84.5	52.3	399.2	59.9
8月	396.4	80.7	77.2	53.0	473.6	74.4	-	-	0.29	94.8	0.29	94.8	396.7	79.2	106.0	53.7	502.6	72.0
9月	354.0	51.4	88.1	48.0	442.1	50.6	-	-	1.11	69.5	1.11	69.5	354.2	50.3	119.5	45.8	473.7	49.1

資料出所等:

ホテル・旅館の宿泊利用者、旅行者の旅行取扱実績

	ホテル・旅館（人泊） - 管内4県 -		【外国人の延べ 宿泊人員(内数)】		旅 行 業 — 全国主要事業者調査 —								
	宿泊延人数	前年比	宿泊延人数	前年比	海外旅行（百万円）		外国人旅行(百万円) [訪日]		国内旅行（百万円）		旅行合計（百万円）		
					取扱額	前年比	取扱額	前年比	取扱額	前年比	取扱額	前年比	
H29年度	40,574,700	101.7	2,792,040	123.7	2,065,049	101.3	224,039	111.3	3,419,130	102.5	5,708,218	102.4	
H30年度	39,817,840	98.1	3,170,890	113.6	2,126,258	103.0	244,031	108.9	2,952,983	86.4	5,323,272	93.3	
R元年度	39,392,370	98.9	3,112,380	98.2	1,786,773	84.0	226,071	92.6	2,615,750	88.6	4,628,594	87.0	
R元年度	1/4半期	9,454,300	110.1	880,850	101.5	521,998	105.6	71,227	103.9	711,346	90.8	1,304,571	96.9
	2/4半期	12,434,750	99.5	591,360	103.4	580,700	97.4	61,639	114.0	751,401	98.9	1,393,740	98.9
	3/4半期	9,240,910	99.4	806,700	110.9	458,478	84.9	66,844	102.9	721,210	94.2	1,246,532	90.9
	4/4半期	8,262,410	87.6	833,470	83.1	225,597	45.5	26,361	46.7	431,794	67.0	683,752	57.2
R2年度	1/4半期	2,093,120	22.1	12,380	1.4	5,505	1.1	733	1.0	49,062	6.9	55,299	4.2
R元年	8月	5,470,970	99.9	184,820	103.5	216,491	96.8	19,057	108.0	271,707	94.0	507,255	95.7
	9月	3,399,370	97.4	167,480	86.0	186,067	97.7	23,659	128.1	244,780	106.7	454,506	103.7
	10月	3,317,280	94.9	275,210	104.6	187,732	96.6	30,450	127.5	252,237	93.3	470,419	96.3
	11月	3,126,580	105.4	231,690	115.5	140,320	78.1	22,426	101.3	261,010	95.0	423,757	88.9
	12月	2,797,050	98.5	299,800	113.6	130,426	78.5	13,968	73.9	207,962	94.2	352,356	86.8
R2年	1月	3,305,500	105.1	487,190	122.4	105,227	74.6	12,567	94.6	170,999	92.8	288,794	85.3
	2月	3,112,030	99.2	297,470	75.5	97,780	59.0	7,977	50.5	169,165	82.6	274,922	71.2
	3月	1,844,880	58.5	48,810	23.1	22,589	12.0	5,817	21.2	91,630	35.9	120,036	25.5
	4月	609,360	19.4	4,890	1.4	2,245	1.2	502	1.8	14,195	6.1	16,942	3.8
	5月	435,860	12.5	2,630	0.9	1,359	0.8	39	0.2	8,173	3.2	9,571	2.2
	6月	1,047,900	37.1	4,860	2.3	1,902	1.1	192	1.0	26,694	11.7	28,787	6.8
	7月	1,722,290	48.3	5,560	2.3	2,047	1.1	956	5.1	49,239	21.0	52,242	12.1
	8月	2,322,300	42.4	8,840	4.8	3,565	1.6	718	3.8	62,733	23.1	67,015	13.2

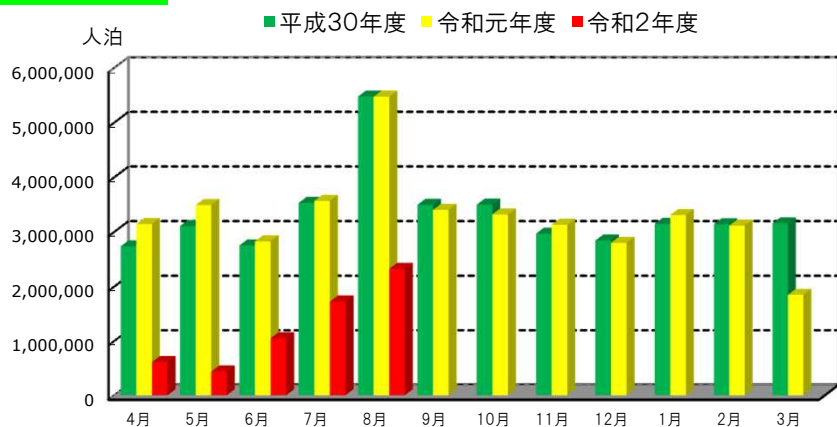
資料出所等：

観光庁

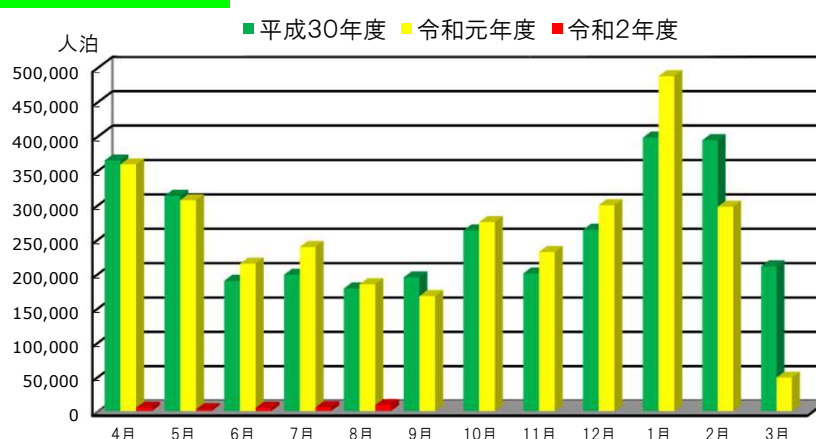
○ 宿泊延べ人数：管内4県の合計値

○ 宿泊数については第2次速報値、旅行業については全国登録業者のうち主要50社の合計

延べ宿泊人員



外国人延べ宿泊人員

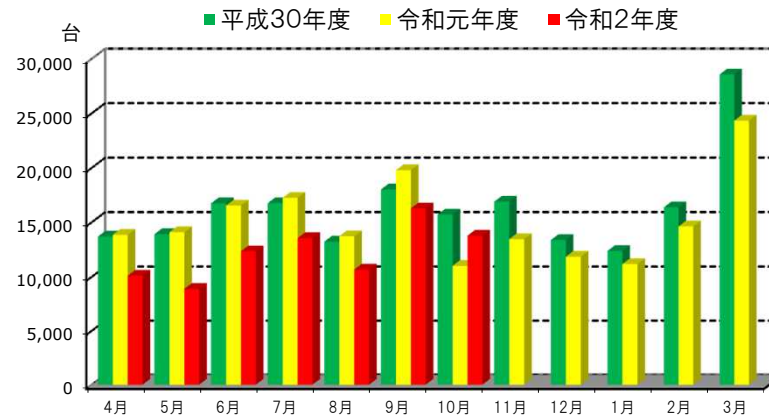


自動車 新車新規登録台数

(単位 台 %)

		新潟県		長野県		富山県		石川県		計	
		(台数)	(前年比)	(台数)	(前年比)	(台数)	(前年比)	(台数)	(前年比)	(台数)	(前年比)
H29年度		60,305	96.3	62,101	100.9	32,587	99.0	37,656	100.3	192,649	99.0
H30年度		61,459	101.9	62,592	100.8	32,843	100.8	38,674	102.7	195,568	101.5
R元年度		56,294	91.6	59,349	94.8	30,258	92.1	35,644	92.2	181,545	92.8
R元年度	2/4半期	15,858	105.8	16,701	107.6	8,389	103.6	9,770	104.3	50,718	105.7
	3/4半期	10,964	77.1	12,332	82.3	5,903	76.5	7,067	78.2	36,266	78.9
	4/4半期	15,244	85.4	16,048	88.9	8,514	88.7	10,294	87.3	50,100	87.4
R2年度	1/4半期	10,407	73.1	10,009	70.1	5,375	72.1	5,512	64.7	31,303	70.4
	2/4半期	12,367	78.0	13,484	80.7	6,994	83.4	7,615	77.9	40,460	79.8
R元年	10月	3,487	70.8	3,640	74.1	1,829	67.9	2,037	64.0	10,993	70.0
	11月	4,154	78.2	4,529	83.9	2,142	74.1	2,618	79.7	13,443	79.6
	12月	3,323	83.3	4,163	89.1	1,932	90.5	2,412	93.7	11,830	88.5
R2年	1月	3,130	87.8	4,044	93.7	1,787	85.5	2,199	91.6	11,160	90.2
	2月	4,335	89.9	4,644	88.9	2,506	90.4	3,132	88.3	14,617	89.3
	3月	7,779	82.2	7,360	86.5	4,221	89.2	4,963	84.8	24,323	85.2
	4月	3,498	79.6	3,236	70.8	1,700	71.8	1,657	66.0	10,091	72.9
	5月	2,952	64.9	2,775	62.4	1,543	65.4	1,611	59.0	8,881	63.1
	6月	3,957	74.9	3,998	76.1	2,132	78.2	2,244	68.6	12,331	74.6
	7月	4,220	78.8	4,434	79.9	2,235	79.0	2,649	75.6	13,538	78.5
	8月	3,324	75.1	3,533	79.4	1,878	82.8	1,918	74.8	10,653	77.7
	9月	4,823	79.3	5,517	82.3	2,881	87.6	3,048	82.3	16,269	82.3
	10月	4,172	119.6	4,532	124.5	2,399	131.2	2,661	130.6	13,764	125.2

資料出所等：自動車技術安全部管理課



自動車 新車新規届出台数(軽自動車)

(単位 台 %)

	新潟県		長野県		富山県		石川県		計	
	(台数)	(前年比)	(台数)	(前年比)	(台数)	(前年比)	(台数)	(前年比)	(台数)	(前年比)
H29年度	50,652	111.1	49,389	107.8	21,041	106.5	19,569	106.9	140,651	108.6
H30年度	52,266	103.2	51,321	103.9	21,555	102.4	20,952	107.1	146,094	103.9
R元年度	50,675	97.0	50,299	98.0	20,527	95.2	20,124	96.0	141,625	96.9
R元年度										
2/4半期	13,786	111.2	13,524	109.7	5,514	104.6	5,485	109.6	38,309	109.4
3/4半期	9,951	79.9	10,652	85.1	4,044	82.4	3,924	81.0	28,571	82.3
4/4半期	13,645	91.8	14,074	92.1	5,922	91.3	5,757	91.2	39,398	91.7
R2年度										
1/4半期	8,858	66.6	8,417	69.9	3,209	63.6	3,119	62.9	23,603	66.8
2/4半期	12,502	90.7	12,597	93.1	4,977	90.3	4,954	90.3	35,030	91.4
R元年										
10月	3,370	78.5	3,258	74.6	1,279	76.3	1,322	82.7	9,229	77.3
11月	3,680	82.3	4,034	93.5	1,607	91.1	1,401	74.4	10,722	86.2
12月	2,901	78.7	3,360	87.5	1,158	79.0	1,201	88.2	8,620	83.3
R2年										
1月	3,164	88.7	3,684	86.2	1,312	79.6	1,338	88.8	9,498	86.4
2月	4,070	92.4	4,320	90.4	1,837	92.4	1,818	95.4	12,045	92.1
3月	6,411	92.9	6,070	97.7	2,773	97.3	2,601	89.7	17,855	94.6
4月	3,285	72.9	2,809	74.1	1,086	67.4	941	59.9	8,121	70.8
5月	1,914	44.6	1,902	48.3	735	43.6	713	44.3	5,264	45.7
6月	3,659	81.4	3,706	85.8	1,388	79.3	1,465	82.3	10,218	82.8
7月	4,332	104.2	4,321	106.4	1,687	97.7	1,690	99.4	12,030	103.3
8月	3,327	81.7	3,377	92.9	1,360	86.6	1,383	86.4	9,447	86.8
9月	4,843	87.2	4,899	84.1	1,930	87.1	1,881	86.2	13,553	85.9
10月	4,083	121.2	4,236	130.0	1,553	121.4	1,581	119.6	11,453	124.1

資料出所等：自動車技術安全部管理課 ※検査対象軽自動車に限る

