



令和3年7月15日
観光部

北陸信越運輸局管内の宿泊旅行統計の集計結果
令和2年・年間値（確定値）について（訂正版）

令和2年の北陸信越運輸局管内（新潟県、長野県、富山県、石川県）の宿泊旅行統計の集計結果については、令和3年3月9日に「年間値（速報値）」を公表したところですが、今般、観光庁において「年間値（確定値）」^{（注1）}が取りまとめられたことを受け、北陸信越運輸局管内の集計結果（令和2年・年間値（確定値））を取りまとめました。

1. 延べ宿泊者数（P1～P2）

令和2年（1～12月）の管内の延べ宿泊者数については、管内4県計が2,564万人泊で前年比は38.9%減、新潟県が697万人泊で同36.2%減、長野県が1,124万人泊で同37.7%減、富山県が223万人泊で同41.5%減、石川県が520万人泊で同43.4%減であった。

なお、全国は33,165万人泊で同44.3%減であった。

2. 外国人延べ宿泊者数（P3～P4）

令和2年（1～12月）の管内の外国人延べ宿泊者数については、管内4県計が102万人泊で前年比は69.9%減、新潟県が26万人泊で同46.9%減、長野県が53万人泊で同66.6%減、富山県が5万人泊で同85.8%減、石川県が19万人泊で同80.8%減であった。

なお、全国は2,035万人泊で同82.4%減であった。

3. 外国人比率（P5～P6）

令和2年（1～12月）の管内の外国人比率^{（注2）}については、管内4県計が4.0%で前年比は4.1ポイント減、新潟県が3.7%で同0.7ポイント減、長野県が4.7%で同4.0ポイント減、富山県が2.3%で同7.1ポイント減、石川県が3.6%で同7.1ポイント減であった。

なお、全国は6.1%で同13.3ポイント減であった。

4. 宿泊施設の客室稼働率（P7～P8）

令和2年（1～12月）の管内の宿泊施設の客室稼働率については、管内4県計が28.2%で前年比は17.4%減、新潟県が30.5%で同13.8ポイント減、長野県が24.2%で同15.0ポイント減、富山県が30.0%で同22.4ポイント減、石川県が34.4%で同25.4ポイント減であった。

なお、全国は34.3%で同28.4ポイント減であった。

（注1）速報値の公表後に回収した調査票の情報をデータとして取り込み、あらためて再集計を実施したもの。

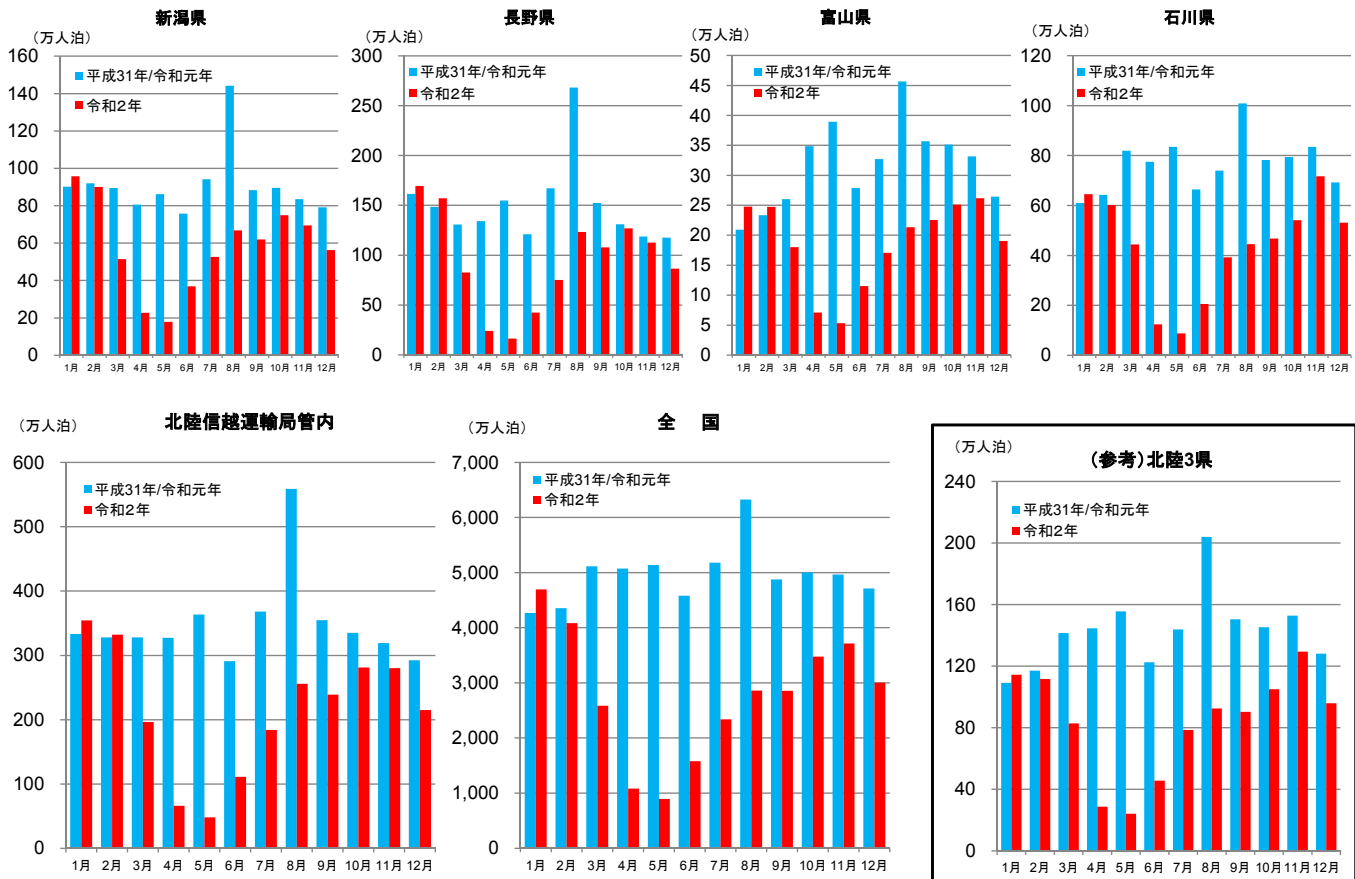
（注2）外国人比率とは、延べ宿泊者数に対する外国人延べ宿泊者数の割合。

〔外国人比率〕 = 〔外国人延べ宿泊者数〕 ÷ 〔延べ宿泊者数〕 × 100

【連絡先】

北陸信越運輸局 観光部 観光企画課 布川、松井
電話 025-285-9181

1. 延べ宿泊者数



※観光庁「宿泊旅行統計調査」による(確定値)。

※北陸3県は、富山県・石川県・福井県。 1

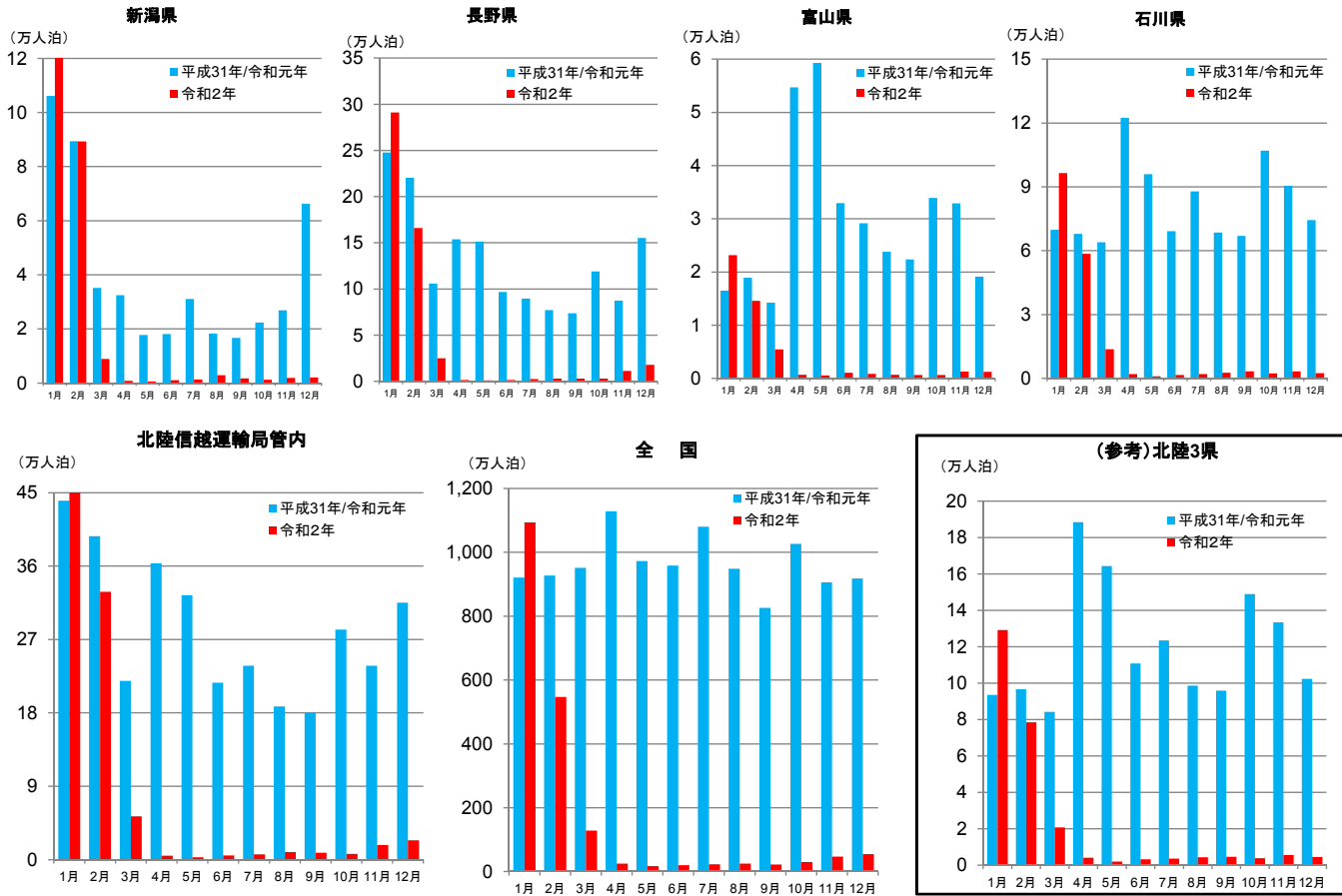
1-2. 延べ宿泊者数

(単位は人泊。なお、対前年比の単位は%)

県別	年別	1月	2月	3月	4月	5月	6月	7月	8月	9月	10月	11月	12月	計
新潟県	平成31年/令和元年	901,300	920,040	894,050	805,790	862,420	757,190	941,900	1,441,510	883,260	895,440	835,760	791,750	10,930,410
	令和2年	957,170	901,100	514,490	227,070	178,540	369,310	526,950	667,760	619,290	749,670	695,000	562,770	6,969,120
	対前年比	106.2	97.9	57.5	28.2	20.7	48.8	55.9	46.3	70.1	83.7	83.2	71.1	63.8
長野県	平成31年/令和元年	1,613,410	1,484,580	1,306,860	1,341,910	1,548,000	1,210,350	1,670,430	2,680,320	1,523,160	1,308,950	1,188,470	1,176,120	18,052,570
	令和2年	1,693,900	1,571,240	826,180	241,530	163,750	423,340	751,720	1,232,790	1,078,150	1,268,470	1,125,930	865,400	11,242,390
	対前年比	105.0	105.8	63.2	18.0	10.6	35.0	45.0	46.0	70.8	96.9	94.7	73.6	62.3
富山県	平成31年/令和元年	209,350	233,520	260,100	348,800	389,300	278,740	327,220	456,830	356,880	351,120	331,730	264,300	3,807,890
	令和2年	247,940	247,350	180,040	71,000	53,270	115,290	170,850	213,310	225,580	251,220	261,760	190,410	2,228,020
	対前年比	118.4	105.9	69.2	20.4	13.7	41.4	52.2	46.7	63.2	71.5	78.9	72.0	58.5
石川県	平成31年/令和元年	609,700	643,100	819,850	775,240	835,020	664,260	739,930	1,009,200	782,580	794,340	834,610	692,830	9,200,650
	令和2年	645,770	602,270	443,810	123,800	87,710	205,670	392,370	445,230	467,380	541,510	717,430	530,840	5,203,790
	対前年比	105.9	93.7	54.1	16.0	10.5	31.0	53.0	44.1	59.7	68.2	86.0	76.6	56.6
当局管内	平成31年/令和元年	3,333,750	3,281,250	3,280,870	3,271,740	3,634,740	2,910,540	3,679,470	5,587,860	3,545,880	3,349,850	3,190,560	2,925,010	41,991,510
	令和2年	3,544,780	3,321,970	1,964,530	663,400	483,270	1,113,610	1,841,880	2,559,090	2,390,390	2,810,880	2,800,120	2,149,420	25,643,330
	対前年比	106.3	101.2	59.9	20.3	13.3	38.3	50.1	45.8	67.4	83.9	87.8	73.5	61.1
全国	平成31年/令和元年	42,684,710	43,539,370	51,147,600	50,718,730	51,402,690	45,810,390	51,780,530	63,234,040	48,761,240	50,052,850	49,659,370	47,129,960	595,921,480
	令和2年	46,961,910	40,816,470	25,851,730	10,807,930	8,926,180	15,779,670	23,387,620	28,603,720	28,547,880	34,769,160	37,154,530	30,047,270	331,654,060
	対前年比	110.0	93.7	50.5	21.3	17.4	34.4	45.2	45.2	58.5	69.5	74.8	63.8	55.7
福井県	平成31年/令和元年	272,100	294,390	335,030	321,490	332,840	282,830	371,370	574,600	364,880	308,520	361,760	324,300	4,144,090
	令和2年	251,680	267,760	204,490	91,980	100,440	135,310	223,130	266,850	211,140	258,080	315,090	237,770	2,563,690
	対前年比	92.5	91.0	61.0	28.6	30.2	47.8	60.1	46.4	57.9	83.7	87.1	73.3	61.9
北陸3県	平成31年/令和元年	1,091,150	1,171,010	1,414,980	1,445,530	1,557,160	1,225,830	1,438,520	2,040,630	1,504,340	1,453,980	1,528,100	1,281,430	17,152,630
	令和2年	1,145,390	1,117,380	828,340	286,780	241,420	456,270	786,350	925,390	904,100	1,050,810	1,294,280	959,020	9,995,500
	対前年比	105.0	95.4	58.5	19.8	15.5	37.2	54.7	45.3	60.1	72.3	84.7	74.8	58.3

※観光庁「宿泊旅行統計調査」による(確定値)。
 ※端数処理により、合計値及び割合が異なる場合がある。
 ※当局管内は、新潟県・長野県・富山県・石川県。北陸3県は、富山県・石川県・福井県。

2. 外国人延べ宿泊者数



※観光庁「宿泊旅行統計調査」による(確定値)。

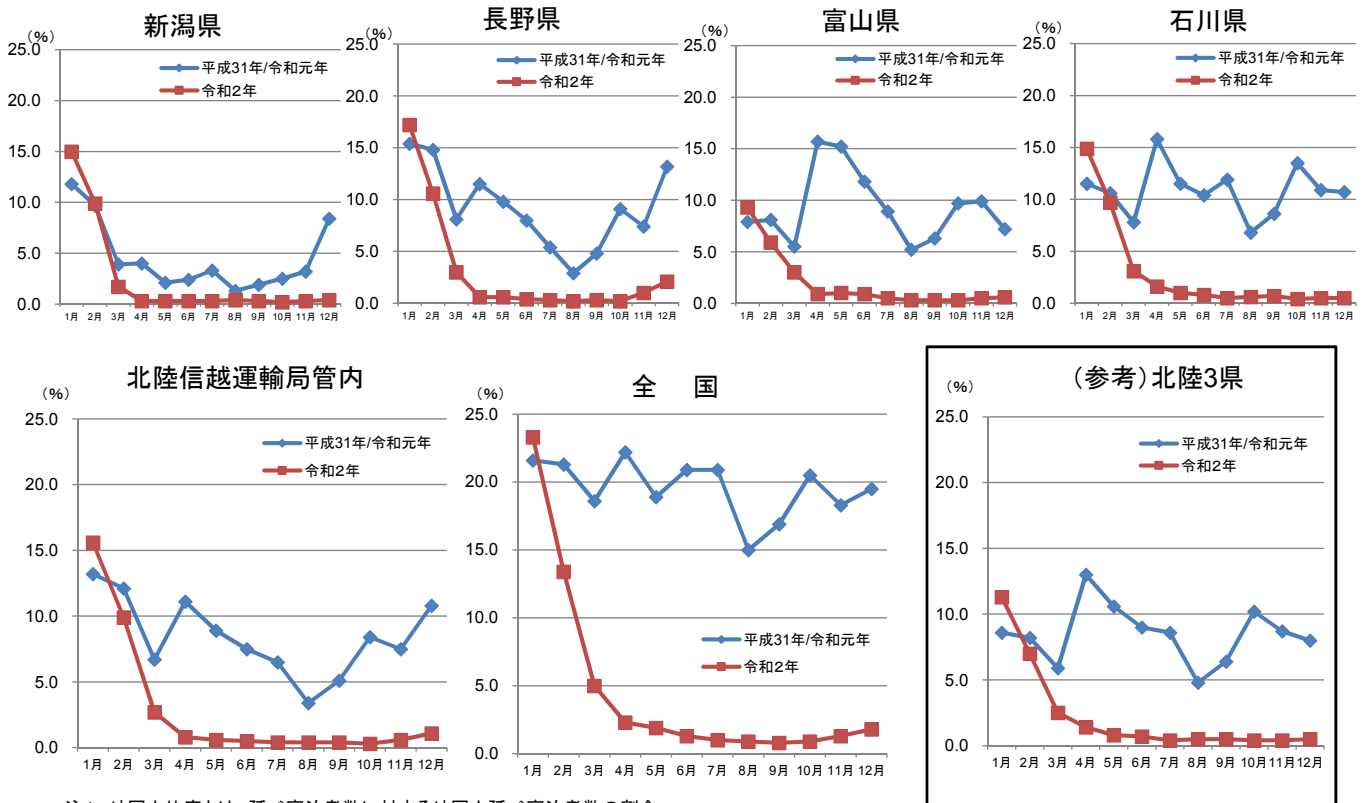
※北陸3県は、富山県・石川県・福井県。 3

2-2. 外国人延べ宿泊者数

(単位は人泊。なお、対前年比の単位は%)

県別	年別	1月	2月	3月	4月	5月	6月	7月	8月	9月	10月	11月	12月	計
新潟県	平成31年/令和元年	106,100	89,350	35,140	32,490	17,780	18,110	31,040	18,270	16,650	22,370	26,900	66,270	480,490
	令和2年	143,380	89,270	8,920	790	560	1,050	1,340	2,900	1,750	1,190	1,930	2,100	255,190
	対前年比	135.1	99.9	25.4	2.4	3.1	5.8	4.3	15.9	10.5	5.3	7.2	3.2	53.1
長野県	平成31年/令和元年	247,730	220,380	105,770	153,750	151,210	96,700	89,620	77,140	73,720	118,920	87,410	155,240	1,577,570
	令和2年	291,180	166,020	24,950	1,560	910	1,520	2,440	3,050	2,840	3,000	11,380	17,890	526,750
	対前年比	117.5	75.3	23.6	1.0	0.6	1.6	2.7	4.0	3.9	2.5	13.0	11.5	33.4
富山県	平成31年/令和元年	16,510	18,910	14,240	54,700	59,270	32,940	29,140	23,820	22,380	33,900	32,910	19,110	357,830
	令和2年	23,170	14,570	5,460	670	540	1,080	850	670	650	640	1,270	1,220	50,770
	対前年比	140.3	77.0	38.3	1.2	0.9	3.3	2.9	2.8	2.9	1.9	3.9	6.4	14.2
石川県	平成31年/令和元年	69,840	67,950	64,000	122,360	95,990	69,180	87,870	68,590	66,990	106,970	90,560	74,420	984,720
	令和2年	96,530	58,510	13,760	2,000	920	1,580	2,010	2,680	3,320	2,400	3,340	2,440	189,490
	対前年比	138.2	86.1	21.5	1.6	1.0	2.3	2.3	3.9	5.0	2.2	3.7	3.3	19.2
当局管内	平成31年/令和元年	440,180	396,590	219,150	363,300	324,250	216,940	237,670	187,810	179,740	282,160	237,790	315,040	3,400,600
	令和2年	554,250	328,370	53,090	5,020	2,930	5,230	6,640	9,300	8,570	7,220	17,920	23,650	1,022,190
	対前年比	125.9	82.8	24.2	1.4	0.9	2.4	2.8	5.0	4.8	2.6	7.5	7.5	30.1
全国	平成31年/令和元年	9,208,780	9,276,270	9,515,070	11,284,480	9,727,570	9,586,990	10,801,410	9,486,460	8,260,400	10,262,020	9,064,070	9,182,820	115,656,350
	令和2年	10,937,320	5,470,440	1,286,860	247,680	169,950	200,450	232,540	251,260	225,740	301,930	470,820	550,200	20,345,180
	対前年比	118.8	59.0	13.5	2.2	1.7	2.1	2.2	2.6	2.7	2.9	5.2	6.0	17.6
福井県	平成31年/令和元年	7,160	9,710	5,940	11,380	9,030	8,640	6,420	6,220	6,490	8,010	9,950	8,760	97,730
	令和2年	9,510	5,400	1,480	1,350	470	450	660	890	510	730	890	740	23,080
	対前年比	132.8	55.6	24.9	11.9	5.2	5.2	10.3	14.3	7.9	9.1	8.9	8.4	23.6
北陸3県	平成31年/令和元年	93,510	96,570	84,180	188,440	164,290	110,760	123,430	98,630	95,860	148,880	133,420	102,290	1,440,280
	令和2年	129,210	78,480	20,700	4,020	1,930	3,110	3,520	4,240	4,480	3,770	5,500	4,400	263,340
	対前年比	138.2	81.3	24.6	2.1	1.2	2.8	2.9	4.3	4.7	2.5	4.1	4.3	18.3

3. 外国人比率(注1)



注1 外国人比率とは、延べ宿泊者数に対する外国人延べ宿泊者数の割合。
 [外国人比率] = [外国人延べ宿泊者数] ÷ [延べ宿泊者数] × 100

※観光庁「宿泊旅行統計調査」による(確定値)。

※北陸3県は、富山県・石川県・福井県。

3-2. 外国人比率(注1)

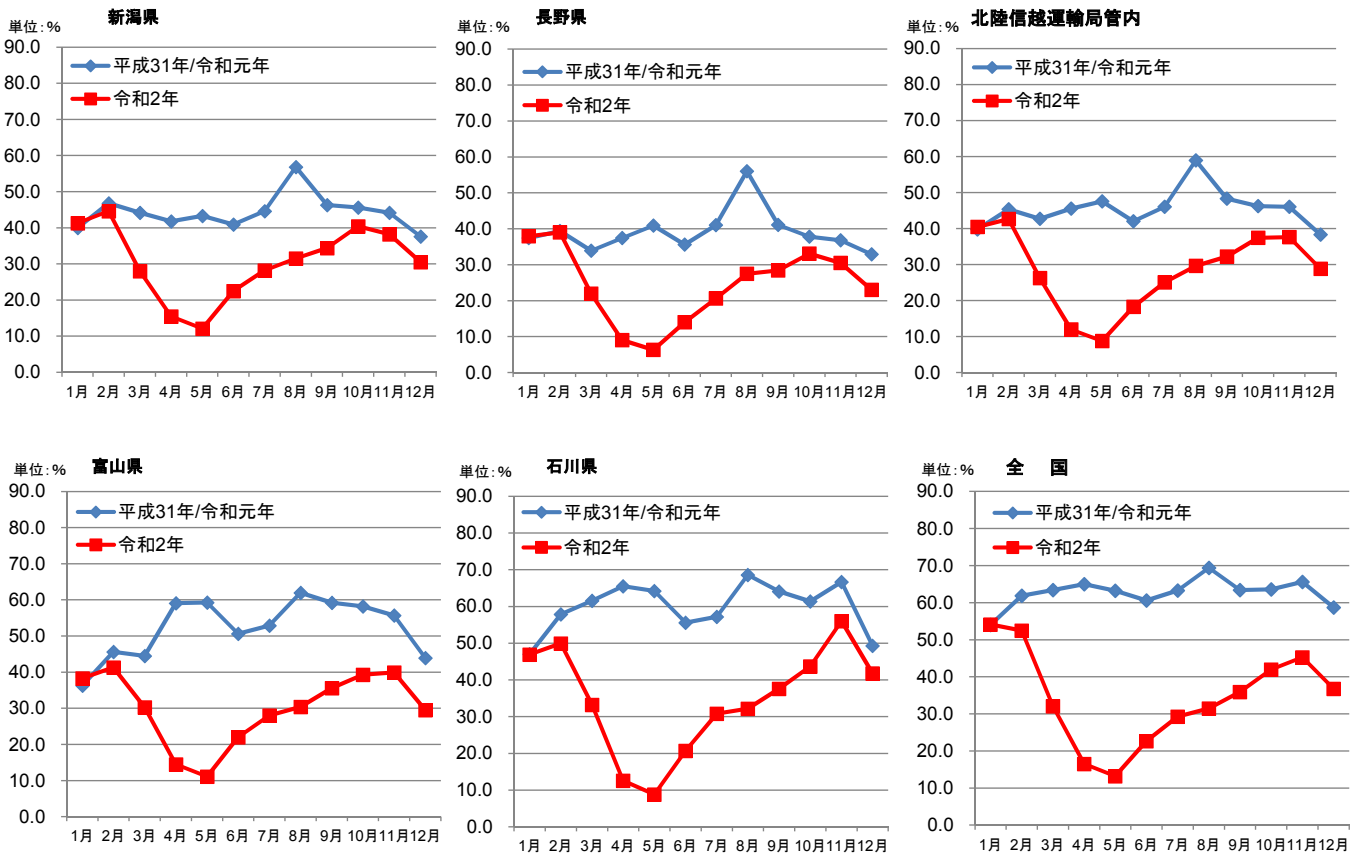
単位: %

県別	年別	1月	2月	3月	4月	5月	6月	7月	8月	9月	10月	11月	12月	計
新潟県	平成31年/令和元年	11.8	9.7	3.9	4.0	2.1	2.4	3.3	1.3	1.9	2.5	3.2	8.4	4.4
	令和2年	15.0	9.9	1.7	0.3	0.3	0.3	0.3	0.4	0.3	0.2	0.3	0.4	3.7
	対前年比	3.2	0.2	-2.2	-3.7	-1.8	-2.1	-3.0	-0.9	-1.6	-2.3	-2.9	-8.0	-0.7
長野県	平成31年/令和元年	15.4	14.8	8.1	11.5	9.8	8.0	5.4	2.9	4.8	9.1	7.4	13.2	8.7
	令和2年	17.2	10.6	3.0	0.6	0.6	0.4	0.3	0.2	0.3	0.2	1.0	2.1	4.7
	対前年比	1.8	-4.2	-5.1	-10.9	-9.2	-7.6	-5.1	-2.7	-4.5	-8.9	-6.4	-11.1	-4.0
富山県	平成31年/令和元年	7.9	8.1	5.5	15.7	15.2	11.8	8.9	5.2	6.3	9.7	9.9	7.2	9.4
	令和2年	9.3	5.9	3.0	0.9	1.0	0.9	0.5	0.3	0.3	0.3	0.5	0.6	2.3
	対前年比	1.4	-2.2	-2.5	-14.8	-14.2	-10.9	-8.4	-4.9	-6.0	-9.4	-9.4	-6.6	-7.1
石川県	平成31年/令和元年	11.5	10.6	7.8	15.8	11.5	10.4	11.9	6.8	8.6	13.5	10.9	10.7	10.7
	令和2年	14.9	9.7	3.1	1.6	1.0	0.8	0.5	0.6	0.7	0.4	0.5	0.5	3.6
	対前年比	3.4	-0.9	-4.7	-14.2	-10.5	-9.6	-11.4	-6.2	-7.9	-13.1	-10.4	-10.2	-7.1
当局管内	平成31年/令和元年	13.2	12.1	6.7	11.1	8.9	7.5	6.5	3.4	5.1	8.4	7.5	10.8	8.1
	令和2年	15.6	9.9	2.7	0.8	0.6	0.5	0.4	0.4	0.4	0.3	0.6	1.1	4.0
	対前年比	2.4	-2.2	-4.0	-10.3	-8.3	-7.0	-6.1	-3.0	-4.7	-8.1	-6.9	-9.7	-4.1
全国	平成31年/令和元年	21.6	21.3	18.6	22.2	18.9	20.9	20.9	15.0	16.9	20.5	18.3	19.5	19.4
	令和2年	23.3	13.4	5.0	2.3	1.9	1.3	1.0	0.9	0.8	0.9	1.3	1.8	6.1
	対前年比	1.7	-7.9	-13.6	-19.9	-17.0	-19.6	-19.9	-14.1	-16.1	-19.6	-17.0	-17.7	-13.3
福井県	平成31年/令和元年	2.6	3.3	1.8	3.5	2.7	3.1	1.7	1.1	1.8	2.6	2.8	2.7	2.4
	令和2年	3.8	2.0	0.7	1.5	0.5	0.3	0.3	0.3	0.2	0.3	0.3	0.3	0.9
	対前年比	1.2	-1.3	-1.1	-2.0	-2.2	-2.8	-1.4	-0.8	-1.6	-2.3	-2.5	-2.4	-1.5
北陸3県	平成31年/令和元年	8.6	8.2	5.9	13.0	10.6	9.0	8.6	4.8	6.4	10.2	8.7	8.0	8.4
	令和2年	11.3	7.0	2.5	1.4	0.8	0.7	0.4	0.5	0.5	0.4	0.4	0.5	2.6
	対前年比	2.7	-1.2	-3.4	-11.6	-9.8	-8.3	-8.2	-4.3	-5.9	-9.8	-8.3	-7.5	-5.8

※観光庁「宿泊旅行統計調査」による(確定値)。
 ※端数処理により、合計値及び割合が異なる場合がある。
 ※当局管内は、新潟県・長野県・富山県・石川県。北陸3県は、富山県・石川県・福井県。

注1 外国人比率とは、延べ宿泊者数に対する外国人延べ宿泊者数の割合。
 [外国人比率] = [外国人延べ宿泊者数] ÷ [延べ宿泊者数] × 100

4. 宿泊施設の客室稼働率



※観光庁「宿泊旅行統計調査」による(確定値)。

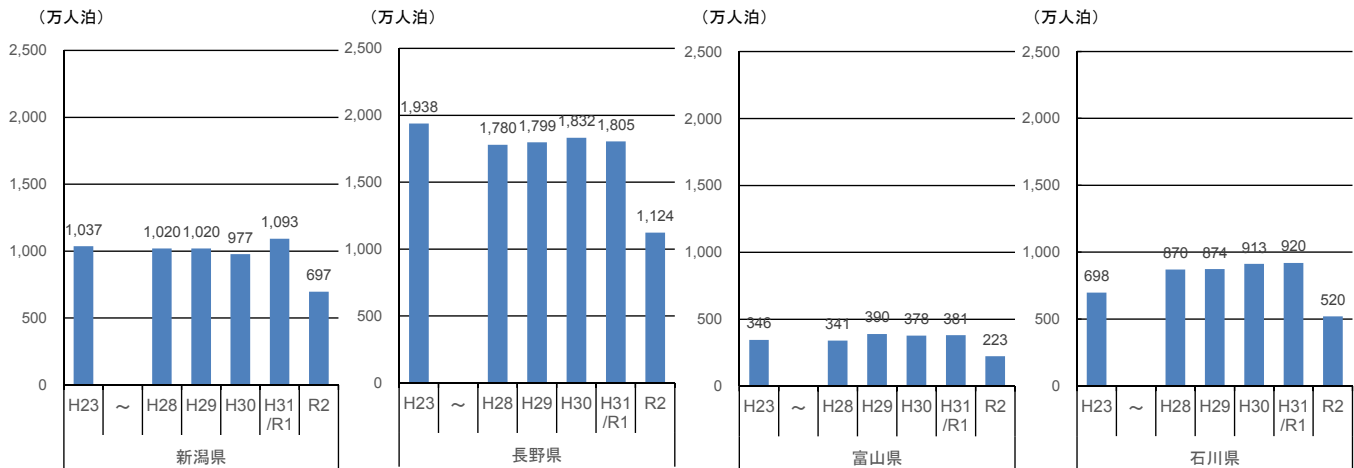
4-2. 宿泊施設の客室稼働率

新潟県				長野県				北陸信越運輸局管内			
	平成31年/ 令和元年 (単位:%)	令和2年 (単位:%)	ポイント差		平成31年/ 令和元年 (単位:%)	令和2年 (単位:%)	ポイント差		平成31年/ 令和元年 (単位:%)	令和2年 (単位:%)	ポイント差
1月	40.0	41.3	1.3	1月	37.4	37.9	0.5	1月	39.7	40.4	0.7
2月	46.8	44.6	-2.2	2月	39.4	39.0	-0.4	2月	45.3	42.6	-2.7
3月	44.2	28.0	-16.2	3月	33.9	21.9	-12.0	3月	42.7	26.2	-16.5
4月	41.8	15.5	-26.3	4月	37.4	9.0	-28.4	4月	45.5	11.9	-33.6
5月	43.3	12.1	-31.2	5月	40.9	6.3	-34.6	5月	47.5	8.7	-38.8
6月	40.9	22.5	-18.4	6月	35.6	14.0	-21.6	6月	42.0	18.2	-23.8
7月	44.6	28.2	-16.4	7月	41.0	20.6	-20.4	7月	46.0	25.0	-21.0
8月	56.8	31.5	-25.3	8月	56.0	27.5	-28.5	8月	58.9	29.6	-29.3
9月	46.3	34.4	-11.9	9月	41.1	28.4	-12.7	9月	48.3	32.2	-16.1
10月	45.6	40.4	-5.2	10月	37.8	33.1	-4.7	10月	46.2	37.4	-8.8
11月	44.2	38.2	-6.0	11月	36.8	30.5	-6.3	11月	46.0	37.6	-8.4
12月	37.6	30.5	-7.1	12月	32.9	23.0	-9.9	12月	38.3	28.8	-9.5
年計	44.3	30.5	-13.8	年計	39.2	24.2	-15.0	年計	45.6	28.2	-17.4

富山県				石川県				全国			
	平成31年/ 令和元年 (単位:%)	令和2年 (単位:%)	ポイント差		平成31年/ 令和元年 (単位:%)	令和2年 (単位:%)	ポイント差		平成31年/ 令和元年 (単位:%)	令和2年 (単位:%)	ポイント差
1月	36.3	38.3	2.0	1月	47.0	46.9	-0.1	1月	54.0	54.1	0.1
2月	45.6	41.3	-4.3	2月	57.9	49.9	-8.0	2月	61.9	52.5	-9.4
3月	44.5	30.3	-14.2	3月	61.6	33.2	-28.4	3月	63.4	32.1	-31.3
4月	59.1	14.5	-44.6	4月	65.5	12.6	-52.9	4月	65.0	16.5	-48.5
5月	59.3	11.1	-48.2	5月	64.2	8.8	-55.4	5月	63.2	13.2	-50.0
6月	50.6	22.0	-28.6	6月	55.6	20.7	-34.9	6月	60.6	22.7	-37.9
7月	52.9	28.0	-24.9	7月	57.2	30.8	-26.4	7月	63.3	29.3	-34.0
8月	62.0	30.4	-31.6	8月	68.6	32.2	-36.4	8月	69.4	31.5	-37.9
9月	59.2	35.6	-23.6	9月	64.1	37.6	-26.5	9月	63.4	35.9	-27.5
10月	58.2	39.3	-18.9	10月	61.4	43.7	-17.7	10月	63.6	42.0	-21.6
11月	55.7	39.9	-15.8	11月	66.7	56.0	-10.7	11月	65.6	45.3	-20.3
12月	43.9	29.5	-14.4	12月	49.3	41.8	-7.5	12月	58.7	36.8	-21.9
年計	52.4	30.0	-22.4	年計	59.8	34.4	-25.4	年計	62.7	34.3	-28.4

※観光庁「宿泊旅行統計調査」による(確定値)。

【参考】年別・延べ宿泊者数の推移

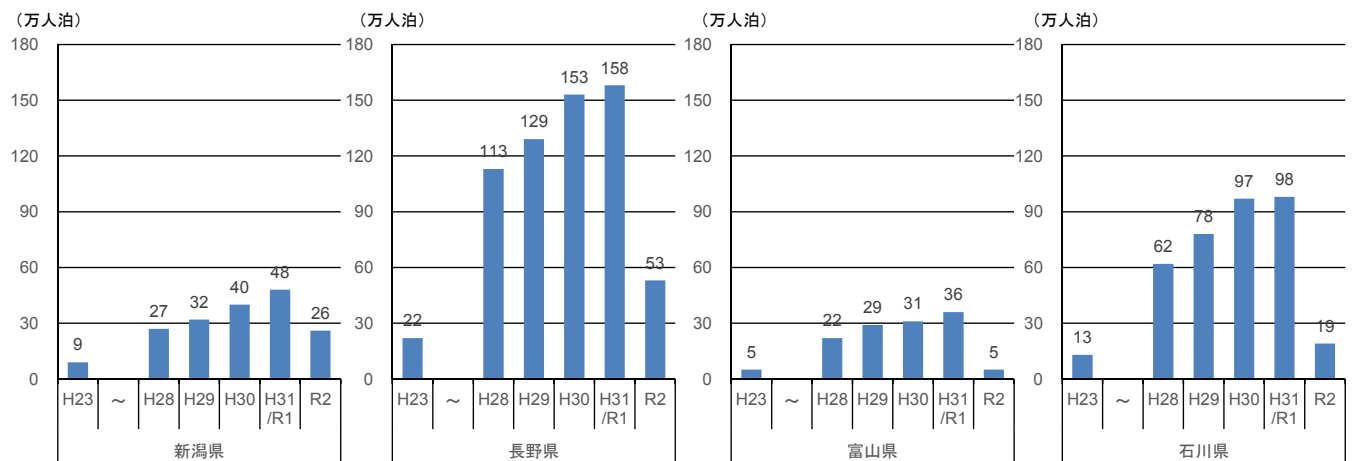


(単位:人泊)

	平成23年	~	平成28年	対前年比 (%)	平成29年	対前年比 (%)	平成30年	対前年比 (%)	平成31年/令和元年	対前年比 (%)	令和2年	対前年比 (%)
新潟県	10,365,090		10,204,650	99.5	10,202,050	100.0	9,770,880	95.8	10,930,410	111.9	6,969,120	63.8
長野県	19,375,310		17,804,660	92.7	17,989,080	101.0	18,324,790	101.9	18,052,570	98.5	11,242,390	62.3
富山県	3,455,020		3,408,470	85.4	3,895,490	114.3	3,780,400	97.0	3,807,890	100.7	2,228,020	58.5
石川県	6,976,680		8,696,500	99.6	8,736,680	100.5	9,130,810	104.5	9,200,650	100.8	5,203,790	56.6
北陸信越運輸局	40,172,110		40,114,270	95.1	40,823,310	101.8	41,006,880	100.4	41,991,510	102.4	25,643,330	61.1
全国	417,234,450		492,485,160	97.7	509,596,860	103.5	538,001,500	105.6	595,921,480	110.8	331,654,060	55.7

※観光庁「宿泊旅行統計調査」による(確定値)。
※端数処理により、合計値が異なる場合がある。

【参考】年別・外国人延べ宿泊者数の推移



(単位:人泊)

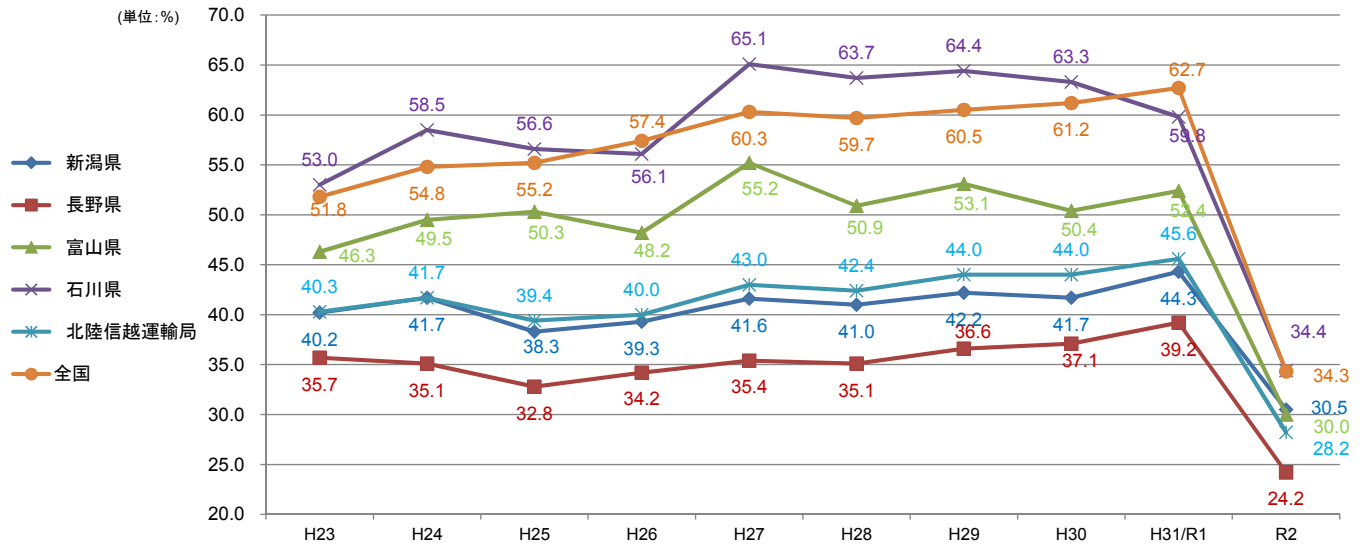
	平成23年	~	平成28年	対前年比 (%)	平成29年	対前年比 (%)	平成30年	対前年比 (%)	平成31年/令和元年	対前年比 (%)	令和2年	対前年比 (%)
新潟県	91,250		267,020	101.7	315,400	118.1	404,890	128.4	480,490	118.7	255,190	53.1
長野県	224,140		1,134,940	119.8	1,289,960	113.7	1,527,160	118.4	1,577,570	103.3	526,750	33.4
富山県	51,160		222,270	107.0	287,720	129.4	306,200	106.4	357,830	116.9	50,770	14.2
石川県	126,260		623,460	120.5	777,240	124.7	973,950	125.3	984,720	101.1	189,490	19.2
北陸信越運輸局	492,800		2,247,700	116.1	2,670,330	118.8	3,212,210	120.3	3,400,600	105.9	1,022,190	30.1
全国	18,415,690		69,388,940	105.8	79,690,590	114.8	94,275,240	118.3	115,656,350	122.7	20,345,180	17.6

※観光庁「宿泊旅行統計調査」による(確定値)。
※端数処理により、合計値が異なる場合がある。

【参考】年別・客室稼働率の推移

(単位 %)

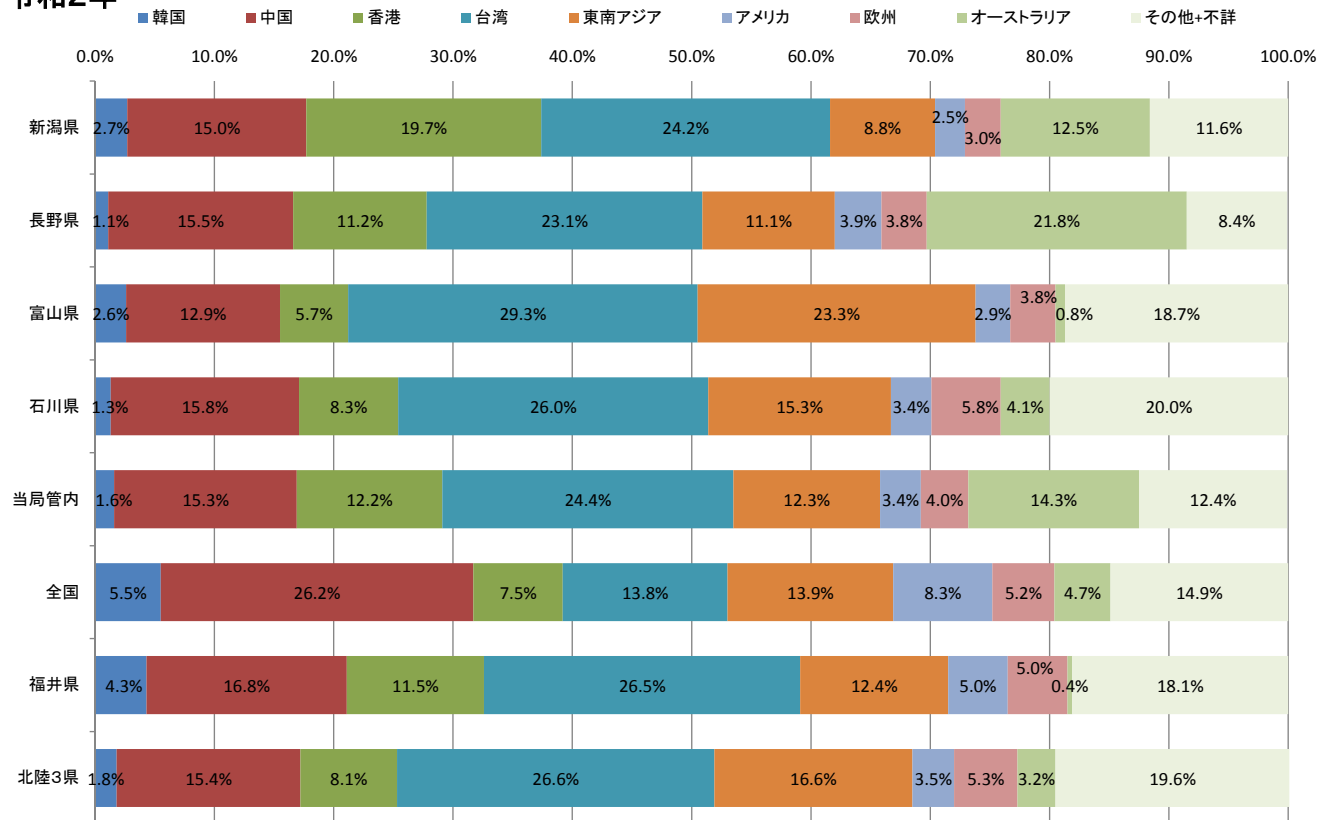
	平成23年	平成25年	対前年ポイント差	平成26年	対前年ポイント差	平成27年	対前年ポイント差	平成28年	対前年ポイント差	平成29年	対前年ポイント差	平成30年	対前年ポイント差	平成31年/令和元年	対前年ポイント差	令和2年	対前年ポイント差
新潟県	40.2	38.3	-3.4	39.3	+1.0	41.6	+2.3	41.0	-0.6	42.2	+1.2	41.7	-0.5	44.3	+2.6	30.5	-13.8
長野県	35.7	32.8	-2.3	34.2	+1.4	35.4	+1.2	35.1	-0.3	36.6	+1.5	37.1	+0.5	39.2	+2.1	24.2	-15.0
富山県	46.3	50.3	+4.0	48.2	-2.1	55.2	+7.0	50.9	-4.3	53.1	+2.2	50.4	-2.7	52.4	+2.0	30.0	-22.4
石川県	53.0	56.6	+3.6	56.1	-0.5	65.1	+9.0	63.7	-1.4	64.4	+0.7	63.3	-1.1	59.8	-3.5	34.4	-25.4
北陸信越運輸局	40.3	39.4	-0.9	40.0	+0.6	43.0	+3.0	42.4	-0.6	44.0	+1.6	44.0	0.0	45.6	+1.6	28.2	-17.4
全国	51.8	55.2	+3.4	57.4	+2.2	60.3	+2.9	59.7	-0.6	60.5	+0.8	61.2	+0.7	62.7	+1.5	34.3	-28.4



※観光庁「宿泊旅行統計調査」による(確定値)。

【参考】国籍(出身地)別外国人延べ宿泊者数構成比

令和2年



※観光庁「宿泊旅行統計調査」による(確定値)。
 ※従業者数10人以上の施設。
 ※端数処理により、合計値が異なる場合がある。

※東南アジア=シンガポール・タイ・マレーシア・インドネシア・ベトナム・フィリピン
 ※欧州=ドイツ・イギリス・フランス・ロシア・イタリア・スペイン