

- 統計速報 -

# 北陸信越の運輸の動き

数字でみる 新潟県・長野県・富山県・石川県の運輸産業

(令和3年8月 公表)

□□□ 今月の動きの特徴 □□□

- 鉄道輸送（旅客・JR分）・・・管内4県合計で、令和元年9月以来、19か月ぶりで前年同月比を上回った。
- 地方鉄道・軌道（旅客）・・・管内4県合計で、令和元年9月以来、19か月ぶりで前年同月比を上回った。
- 航空輸送（旅客）・・・管内4県合計で、令和2年4月以降、15か月連続で国際線の輸送人員が0となっている。
- 船舶積卸し実績・・・管内4県合計で、令和3年4月以降、3か月連続で前年同月比を上回っている。
- 自動車新車新規登録台数・・・管内4県合計で、令和3年3月以降、5か月連続で前年同月比を上回っている。

※ 海上輸送（旅客）の4月のデータにおいて、修正がありましたので数値を差し替えております。

北陸信越運輸局

交通政策部 交通企画課

〒950-8537

新潟県新潟市中央区美咲町1丁目2番1号

Tel (025) 285-9151

Fax (025) 285-9171

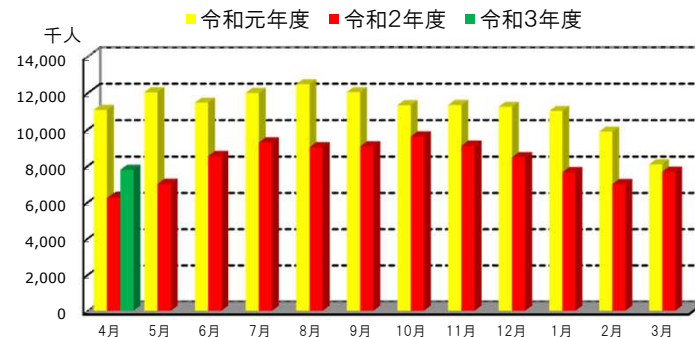
<http://www.tb.mlit.go.jp/hokushin/>

鉄道輸送(旅客・JR分)

(単位 千人 %)

	JR東日本		JR東海		JR西日本		計	
	(輸送人員)	(前年比)	(輸送人員)	(前年比)	(輸送人員)	(前年比)	(輸送人員)	(前年比)
H30年度	89,852	<b>99.5</b>	8,398	<b>98.8</b>	39,418	<b>101.3</b>	137,668	<b>100.0</b>
R元年度	87,573	<b>97.5</b>	8,150	<b>97.0</b>	38,109	<b>96.7</b>	133,832	<b>97.2</b>
R2年度	68,186	<b>77.9</b>	6,121	<b>75.1</b>	24,231	<b>63.6</b>	98,538	<b>73.6</b>
R元年度 4/4半期	19,512	<b>93.3</b>	1,656	<b>89.7</b>	7,772	<b>84.1</b>	28,940	<b>90.4</b>
R2年度 1/4半期	15,561	<b>69.4</b>	1,349	<b>63.6</b>	4,851	<b>48.5</b>	21,761	<b>63.0</b>
2/4半期	18,873	<b>80.2</b>	1,811	<b>79.2</b>	6,652	<b>62.3</b>	27,336	<b>74.9</b>
3/4半期	18,302	<b>82.7</b>	1,660	<b>79.6</b>	7,183	<b>74.4</b>	27,145	<b>80.1</b>
4/4半期	15,450	<b>79.2</b>	1,301	<b>78.6</b>	5,545	<b>71.3</b>	22,296	<b>77.0</b>
R元年 9月	7,473	<b>99.8</b>	744	<b>103.3</b>	3,815	<b>112.6</b>	12,032	<b>103.8</b>
10月	7,411	<b>95.6</b>	724	<b>95.0</b>	3,181	<b>91.7</b>	11,316	<b>94.4</b>
11月	7,354	<b>98.4</b>	689	<b>98.1</b>	3,284	<b>98.4</b>	11,327	<b>98.4</b>
12月	7,367	<b>98.3</b>	673	<b>98.1</b>	3,187	<b>97.4</b>	11,227	<b>98.1</b>
R2年 1月	7,211	<b>98.9</b>	642	<b>98.9</b>	3,144	<b>100.0</b>	10,997	<b>99.2</b>
2月	6,625	<b>99.8</b>	567	<b>96.4</b>	2,678	<b>93.4</b>	9,870	<b>97.8</b>
3月	5,676	<b>81.2</b>	447	<b>73.3</b>	1,950	<b>60.5</b>	8,073	<b>74.6</b>
4月	4,621	<b>66.4</b>	372	<b>55.9</b>	1,234	<b>36.0</b>	6,227	<b>56.3</b>
5月	5,079	<b>64.1</b>	434	<b>58.1</b>	1,490	<b>44.3</b>	7,003	<b>58.2</b>
6月	5,861	<b>77.9</b>	543	<b>76.6</b>	2,127	<b>66.1</b>	8,531	<b>74.5</b>
7月	6,459	<b>82.9</b>	617	<b>80.3</b>	2,197	<b>64.0</b>	9,273	<b>77.3</b>
8月	6,243	<b>75.6</b>	592	<b>76.4</b>	2,174	<b>63.4</b>	9,009	<b>72.3</b>
9月	6,171	<b>82.6</b>	602	<b>80.9</b>	2,281	<b>59.8</b>	9,054	<b>75.2</b>
10月	6,411	<b>86.5</b>	616	<b>85.1</b>	2,573	<b>80.9</b>	9,600	<b>84.8</b>
11月	6,068	<b>82.5</b>	544	<b>79.0</b>	2,478	<b>75.5</b>	9,090	<b>80.3</b>
12月	5,823	<b>79.0</b>	500	<b>74.3</b>	2,132	<b>66.9</b>	8,455	<b>75.3</b>
R3年 1月	5,323	<b>73.8</b>	456	<b>71.0</b>	1,862	<b>59.2</b>	7,641	<b>69.5</b>
2月	4,907	<b>74.1</b>	412	<b>72.7</b>	1,668	<b>62.3</b>	6,987	<b>70.8</b>
3月	5,220	<b>92.0</b>	433	<b>96.9</b>	2,015	<b>103.3</b>	7,668	<b>95.0</b>
4月	5,256	<b>113.7</b>	441	<b>118.5</b>	2,074	<b>168.1</b>	7,771	<b>124.8</b>

資料出所等： 鉄道部計画課 管内(新潟・長野・富山・石川)JR各社の輸送人員(定期・定期外) ※新幹線の輸送人員は除く

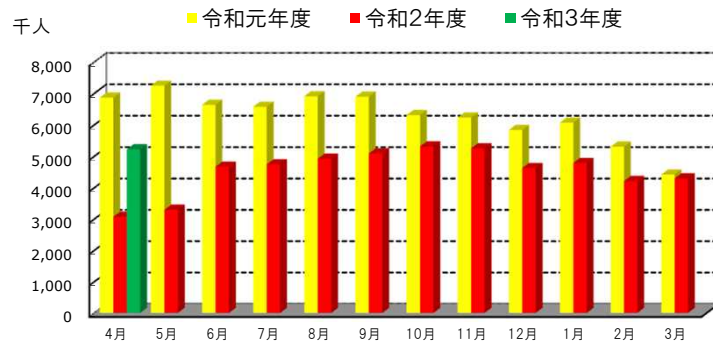


地方鉄道・軌道(旅客)

(単位 千人 %)

	新潟県		長野県		富山県		石川県		計	
	(輸送人員)	(前年比)	(輸送人員)	(前年比)	(輸送人員)	(前年比)	(輸送人員)	(前年比)	(輸送人員)	(前年比)
H30年度	5,289	99.4	26,949	100.7	32,832	101.3	13,006	100.7	78,076	100.9
R元年度	5,051	95.5	24,860	92.2	32,541	99.1	12,832	98.7	75,284	96.4
R2年度	3,727	73.8	18,136	73.0	23,473	72.1	8,936	69.6	54,272	72.1
R元年度 4/4半期	1,022	87.8	5,320	89.4	6,673	94.6	2,775	92.0	15,790	91.9
R2年度 1/4半期	867	63.1	3,871	57.1	4,507	49.4	1,790	51.7	11,035	53.2
2/4半期	1,007	73.0	4,903	72.0	6,475	73.8	2,368	69.3	14,753	72.4
3/4半期	1,013	79.4	4,973	83.5	6,666	83.7	2,540	79.9	15,192	82.7
4/4半期	840	82.2	4,389	82.5	5,825	87.3	2,238	80.6	13,292	84.2
R元年 9月	463	102.0	2,305	98.8	2,899	104.0	1,225	111.6	6,892	103.3
10月	442	95.3	1,993	82.8	2,814	94.1	1,061	95.3	6,310	90.5
11月	437	96.3	2,028	91.5	2,674	100.7	1,091	98.6	6,230	96.9
12月	397	98.0	1,933	95.1	2,479	100.6	1,027	98.2	5,836	98.2
R2年 1月	420	97.4	2,107	94.8	2,471	98.7	1,072	99.2	6,070	97.3
2月	343	95.8	1,783	95.6	2,258	99.2	919	97.5	5,303	97.4
3月	259	69.1	1,430	76.8	1,944	85.4	784	79.0	4,417	80.2
4月	263	55.8	1,175	51.9	1,131	38.0	502	43.4	3,071	44.7
5月	284	61.7	1,095	47.0	1,389	42.3	528	45.1	3,296	45.5
6月	320	72.2	1,601	73.2	1,987	69.2	760	67.1	4,668	70.4
7月	323	73.6	1,587	72.5	2,060	72.9	772	69.0	4,742	72.1
8月	338	70.9	1,627	70.3	2,175	71.4	781	72.9	4,921	71.2
9月	346	74.7	1,689	73.3	2,240	77.3	815	66.5	5,090	73.9
10月	364	82.4	1,734	87.0	2,359	83.8	857	80.8	5,314	84.2
11月	351	80.3	1,741	85.8	2,284	85.4	876	80.3	5,252	84.3
12月	298	75.1	1,498	77.5	2,023	81.6	807	78.6	4,626	79.3
R3年 1月	300	71.4	1,605	76.2	2,080	84.2	802	74.8	4,787	78.9
2月	265	77.3	1,383	77.6	1,866	82.6	698	76.0	4,212	79.4
3月	275	106.2	1,401	98.0	1,879	96.7	738	94.1	4,293	97.2
4月	349	132.7	1,765	150.2	2,196	194.2	909	181.1	5,219	169.9

資料出所等： 鉄道部計画課 (この速報値は管内合計16社の輸送実績を集計)

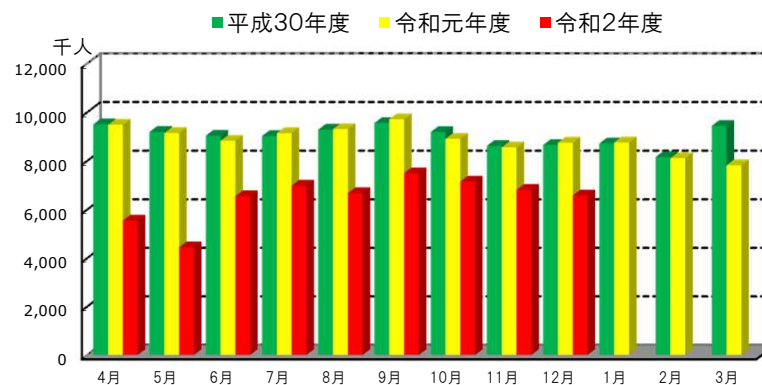


### 自動車輸送(乗合バス)

(単位 千人 %)

		新潟県 (輸送人員) (前年比)		長野県 (輸送人員) (前年比)		富山県 (輸送人員) (前年比)		石川県 (輸送人員) (前年比)		計 (輸送人員) (前年比)	
H29年度		44,216	<b>104.9</b>	20,785	<b>100.1</b>	9,917	<b>98.9</b>	34,138	<b>102.0</b>	109,056	<b>102.5</b>
H30年度		42,855	<b>96.9</b>	20,969	<b>100.9</b>	10,172	<b>102.6</b>	34,311	<b>100.5</b>	108,307	<b>99.3</b>
R元年度		42,033	<b>98.1</b>	21,439	<b>102.2</b>	9,651	<b>94.9</b>	33,332	<b>97.1</b>	106,455	<b>98.3</b>
R元年度	3/4半期	10,371	<b>99.6</b>	5,034	<b>102.4</b>	2,322	<b>95.7</b>	8,473	<b>97.5</b>	26,200	<b>99.1</b>
	4/4半期	9,660	<b>95.4</b>	5,393	<b>97.2</b>	2,075	<b>92.1</b>	7,548	<b>90.1</b>	24,676	<b>93.8</b>
R2年度	1/4半期	7,094	<b>64.8</b>	4,268	<b>85.2</b>	1,488	<b>54.7</b>	3,671	<b>41.8</b>	16,521	<b>60.2</b>
	2/4半期	8,025	<b>72.6</b>	5,615	<b>93.5</b>	1,938	<b>76.4</b>	5,558	<b>65.1</b>	21,136	<b>75.1</b>
	3/4半期	8,156	<b>78.6</b>	3,727	<b>74.0</b>	2,074	<b>89.3</b>	6,567	<b>77.5</b>	20,524	<b>78.3</b>
R元年	12月	3,500	<b>101.8</b>	1,658	<b>106.9</b>	719	<b>98.0</b>	2,868	<b>98.0</b>	8,745	<b>101.1</b>
R2年	1月	3,451	<b>100.5</b>	1,857	<b>105.9</b>	763	<b>96.3</b>	2,684	<b>98.3</b>	8,755	<b>100.5</b>
	2月	3,207	<b>102.3</b>	1,599	<b>99.5</b>	703	<b>94.6</b>	2,597	<b>97.3</b>	8,106	<b>99.4</b>
	3月	3,002	<b>84.4</b>	1,937	<b>88.6</b>	609	<b>84.9</b>	2,267	<b>76.2</b>	7,815	<b>82.8</b>
	4月	2,542	<b>64.2</b>	1,409	<b>84.2</b>	426	<b>47.1</b>	1,162	<b>39.5</b>	5,539	<b>58.4</b>
	5月	2,036	<b>58.2</b>	1,148	<b>66.1</b>	424	<b>44.8</b>	829	<b>28.0</b>	4,437	<b>48.5</b>
	6月	2,516	<b>72.2</b>	1,711	<b>107.0</b>	638	<b>73.6</b>	1,680	<b>58.5</b>	6,545	<b>74.2</b>
	7月	2,567	<b>71.5</b>	1,855	<b>97.2</b>	639	<b>82.8</b>	1,914	<b>66.8</b>	6,975	<b>76.4</b>
	8月	2,542	<b>71.3</b>	1,793	<b>83.6</b>	609	<b>74.9</b>	1,728	<b>62.3</b>	6,672	<b>71.7</b>
	9月	2,916	<b>74.7</b>	1,967	<b>100.9</b>	690	<b>72.6</b>	1,916	<b>66.0</b>	7,489	<b>77.2</b>
	10月	2,879	<b>82.5</b>	1,407	<b>78.1</b>	753	<b>89.5</b>	2,105	<b>76.0</b>	7,144	<b>80.2</b>
	11月	2,605	<b>77.1</b>	1,275	<b>81.0</b>	678	<b>89.0</b>	2,247	<b>79.2</b>	6,805	<b>79.6</b>
	12月	2,672	<b>76.3</b>	1,045	<b>63.0</b>	643	<b>89.4</b>	2,215	<b>77.2</b>	6,575	<b>75.2</b>

資料出所等: 「自動車輸送統計」国土交通省

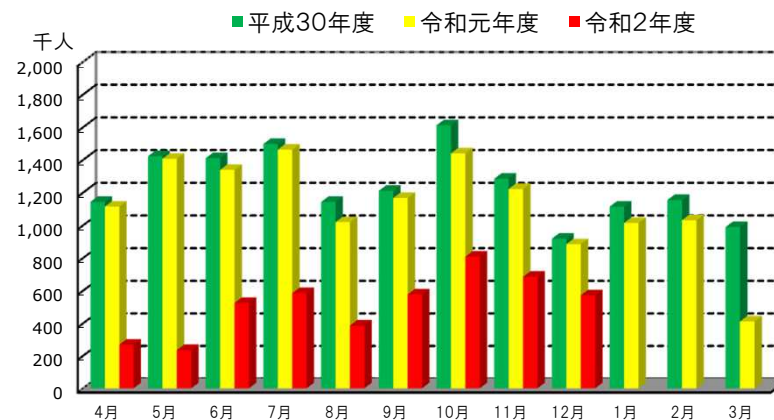


### 自動車輸送(貸切バス)

(単位 千人 %)

	新潟県		長野県		富山県		石川県		計	
	(輸送人員)	(前年比)	(輸送人員)	(前年比)	(輸送人員)	(前年比)	(輸送人員)	(前年比)	(輸送人員)	(前年比)
H29年度	5,598	<b>98.1</b>	4,124	<b>95.8</b>	2,470	<b>92.1</b>	2,830	<b>100.4</b>	15,022	<b>96.8</b>
H30年度	5,631	<b>100.6</b>	3,923	<b>95.1</b>	2,428	<b>98.3</b>	2,920	<b>103.2</b>	14,902	<b>99.2</b>
R元年度	5,118	<b>90.9</b>	3,600	<b>91.8</b>	2,091	<b>86.1</b>	2,702	<b>92.5</b>	13,511	<b>90.7</b>
R元年度 3/4半期	1,322	<b>95.8</b>	938	<b>95.7</b>	542	<b>83.5</b>	744	<b>92.3</b>	3,546	<b>92.9</b>
4/4半期	1,029	<b>70.2</b>	692	<b>82.7</b>	328	<b>74.0</b>	407	<b>79.3</b>	2,456	<b>75.4</b>
R2年度 1/4半期	536	<b>38.4</b>	211	<b>21.8</b>	106	<b>15.6</b>	175	<b>21.4</b>	1,028	<b>26.6</b>
2/4半期	709	<b>51.7</b>	350	<b>34.9</b>	179	<b>33.1</b>	310	<b>42.2</b>	1,548	<b>42.4</b>
3/4半期	902	<b>68.2</b>	475	<b>50.6</b>	290	<b>53.5</b>	398	<b>53.5</b>	2,065	<b>58.2</b>
R元年 12月	346	<b>92.5</b>	240	<b>103.4</b>	128	<b>91.4</b>	170	<b>98.8</b>	884	<b>96.3</b>
R2年 1月	413	<b>85.3</b>	298	<b>100.3</b>	128	<b>83.7</b>	175	<b>97.2</b>	1,014	<b>91.0</b>
2月	442	<b>83.9</b>	287	<b>96.3</b>	141	<b>88.1</b>	161	<b>94.7</b>	1,031	<b>89.3</b>
3月	174	<b>38.3</b>	107	<b>44.2</b>	59	<b>45.4</b>	71	<b>43.6</b>	411	<b>41.6</b>
4月	150	<b>38.0</b>	52	<b>19.2</b>	24	<b>10.9</b>	42	<b>18.5</b>	268	<b>24.1</b>
5月	127	<b>27.4</b>	52	<b>13.9</b>	22	<b>8.7</b>	34	<b>10.8</b>	235	<b>16.7</b>
6月	259	<b>48.1</b>	107	<b>33.1</b>	60	<b>29.3</b>	99	<b>36.3</b>	525	<b>39.2</b>
7月	285	<b>43.3</b>	122	<b>34.8</b>	65	<b>32.8</b>	113	<b>44.1</b>	585	<b>40.0</b>
8月	164	<b>51.4</b>	103	<b>29.7</b>	41	<b>25.5</b>	78	<b>40.6</b>	386	<b>37.9</b>
9月	260	<b>66.0</b>	125	<b>41.1</b>	73	<b>40.1</b>	119	<b>41.5</b>	577	<b>49.4</b>
10月	348	<b>64.8</b>	191	<b>54.6</b>	118	<b>50.6</b>	151	<b>47.2</b>	808	<b>56.1</b>
11月	297	<b>67.7</b>	160	<b>46.0</b>	96	<b>53.0</b>	132	<b>52.0</b>	685	<b>56.1</b>
12月	257	<b>74.3</b>	124	<b>51.7</b>	76	<b>59.4</b>	115	<b>67.6</b>	572	<b>64.7</b>

資料出所等: 「自動車輸送統計」国土交通省



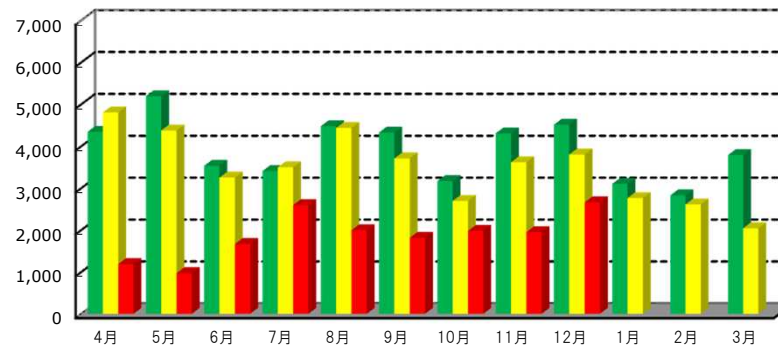
### 自動車輸送(ハイヤー・タクシー)

(単位 千人 %)

		管内(新潟・長野・富山・石川) 計 (輸送人員) (前年比)	
H29年度		47,616	97.5
H30年度		46,963	98.6
R元年度		41,579	88.5
R元年度	3/4半期	10,107	84.4
	4/4半期	7,410	76.3
R2年度	1/4半期	3,822	30.8
	2/4半期	6,401	55.0
	3/4半期	6,584	65.1
R元年	12月	3,801	84.3
R2年	1月	2,762	89.1
	2月	2,609	92.3
	3月	2,039	53.9
	4月	1,187	24.7
	5月	970	22.2
	6月	1,665	51.2
	7月	2,594	74.2
	8月	1,995	45.0
	9月	1,812	48.9
	10月	1,978	73.5
	11月	1,947	53.9
	12月	2,659	70.0

資料出所等: 「自動車輸送統計」国土交通省

千人 ■平成30年度 ■令和元年度 ■令和2年度

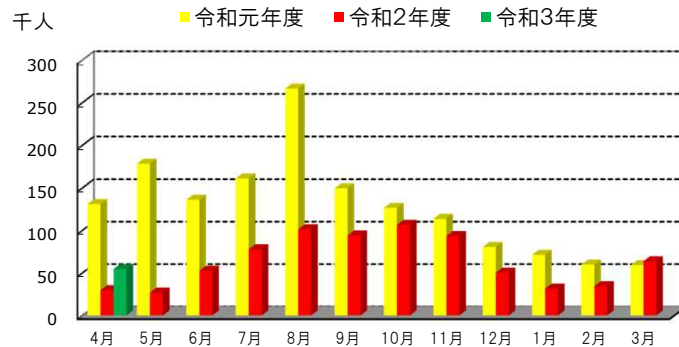


### 海上輸送(旅客)

(単位 人 %)

	本土～佐渡島		新潟県～北海道		計	
	(輸送人員)	(前年比)	(輸送人員)	(前年比)	(輸送人員)	(前年比)
H30年度	1,427,773	<b>101.7</b>	170,264	<b>95.2</b>	1,598,037	<b>101.0</b>
R元年度	1,359,250	<b>95.2</b>	175,288	<b>103.0</b>	1,534,538	<b>96.0</b>
R2年度	673,205	<b>49.5</b>	89,852	<b>51.3</b>	763,057	<b>49.7</b>
R元年度 4/4半期	171,389	<b>80.2</b>	18,874	<b>81.9</b>	190,263	<b>80.4</b>
R2年度 1/4半期	95,486	<b>23.9</b>	13,715	<b>29.4</b>	109,201	<b>24.5</b>
2/4半期	237,342	<b>47.9</b>	36,083	<b>44.0</b>	273,425	<b>47.4</b>
3/4半期	226,659	<b>77.3</b>	23,820	<b>85.9</b>	250,479	<b>78.0</b>
4/4半期	113,718	<b>66.4</b>	16,234	<b>86.0</b>	129,952	<b>68.3</b>
R2年 4月	24,930	<b>21.4</b>	4,812	<b>32.8</b>	29,742	<b>22.7</b>
5月	23,004	<b>14.4</b>	3,836	<b>20.7</b>	26,840	<b>15.0</b>
6月	47,552	<b>38.7</b>	5,067	<b>37.7</b>	52,619	<b>38.6</b>
7月	68,188	<b>50.9</b>	9,712	<b>35.7</b>	77,900	<b>48.3</b>
8月	87,235	<b>37.9</b>	14,127	<b>38.9</b>	101,362	<b>38.0</b>
9月	81,919	<b>62.5</b>	12,244	<b>66.0</b>	94,163	<b>63.0</b>
10月	95,749	<b>84.3</b>	10,846	<b>82.2</b>	106,595	<b>84.1</b>
11月	86,683	<b>81.1</b>	6,888	<b>100.4</b>	93,571	<b>82.3</b>
12月	44,227	<b>60.6</b>	6,086	<b>79.5</b>	50,313	<b>62.4</b>
R3年 1月	27,656	<b>43.4</b>	3,969	<b>52.4</b>	31,625	<b>44.3</b>
2月	30,003	<b>56.3</b>	4,494	<b>68.7</b>	34,497	<b>57.6</b>
3月	56,059	<b>103.2</b>	7,771	<b>163.4</b>	63,830	<b>108.1</b>
4月	47,473	<b>190.4</b>	7,118	<b>147.9</b>	54,591	<b>183.5</b>

資料出所等： 海事部海事産業課 (この速報値は管内合計2社の輸送実績を集計)



航空輸送(旅客)-1

(単位 人 %)

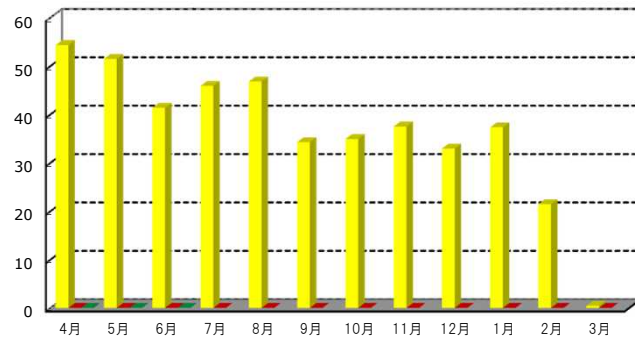
	新潟空港						松本空港						富山空港					
	【国際線】		【国内線】		【計】		【国際線】		【国内線】		【計】		【国際線】		【国内線】		【計】	
	(輸送人員)	(前年比)	(輸送人員)	(前年比)	(輸送人員)	(前年比)	(輸送人員)	(前年比)	(輸送人員)	(前年比)	(輸送人員)	(前年比)	(輸送人員)	(前年比)	(輸送人員)	(前年比)	(輸送人員)	(前年比)
H30年度	136,320	121.2	1,030,331	113.2	1,166,651	114.1	-	-	137,776	102.4	137,776	102.4	124,862	105.3	448,258	101.2	573,120	102.1
R元年度	119,469	87.6	1,018,222	98.8	1,137,691	97.5	-	-	157,036	114.0	157,036	114.0	108,787	87.1	436,446	97.4	545,233	95.1
R2年度	0	0.0	295,695	29.0	295,695	26.0	-	-	75,990	48.4	75,990	48.4	0	0.0	67,136	15.4	67,136	12.3
R2年度 1/4半期	0	0.0	30,711	11.2	30,711	9.9	-	-	3,833	11.2	3,833	11.2	0	0.0	3,843	3.4	3,843	2.6
2/4半期	0	0.0	93,222	31.9	93,222	28.7	-	-	24,681	50.4	24,681	50.4	0	0.0	22,603	18.2	22,603	14.3
3/4半期	0	0.0	117,116	43.3	117,116	38.9	-	-	31,710	75.8	31,710	75.8	0	0.0	32,781	26.2	32,781	22.3
4/4半期	0	0.0	54,646	30.0	54,646	27.1	-	-	15,766	49.3	15,766	49.3	0	0.0	7,909	10.5	7,909	8.9
R3年度 1/4半期	0	-	67,225	218.9	67,225	218.9	-	-	20,976	547.2	20,976	547.2	0	-	17,070	444.2	17,070	444.2
R2年 4月	0	0.0	9,801	11.2	9,801	9.8	-	-	2,118	21.8	2,118	21.8	0	0.0	2,110	5.8	2,110	4.4
5月	0	0.0	5,356	5.5	5,356	4.9	-	-	0	0.0	0	0.0	0	0.0	204	0.5	204	0.4
6月	0	0.0	15,554	17.5	15,554	15.6	-	-	1,715	15.5	1,715	15.5	0	0.0	1,529	4.0	1,529	3.0
7月	0	0.0	28,964	31.8	28,964	28.2	-	-	6,902	45.9	6,902	45.9	0	0.0	6,176	15.8	6,176	12.0
8月	0	0.0	30,428	28.9	30,428	25.9	-	-	9,284	46.5	9,284	46.5	0	0.0	7,976	18.3	7,976	14.1
9月	0	0.0	33,830	35.4	33,830	32.4	-	-	8,495	60.9	8,495	60.9	0	0.0	8,451	20.4	8,451	16.7
10月	0	0.0	42,603	44.0	42,603	40.4	-	-	12,374	91.3	12,374	91.3	0	0.0	10,638	22.4	10,638	19.4
11月	0	0.0	45,656	47.7	45,656	42.4	-	-	11,565	73.8	11,565	73.8	0	0.0	12,270	28.4	12,270	24.1
12月	0	0.0	28,857	37.1	28,857	32.8	-	-	7,771	61.7	7,771	61.7	0	0.0	9,873	28.7	9,873	23.8
R3年 1月	0	0.0	14,102	19.9	14,102	17.0	-	-	3,836	29.8	3,836	29.8	0	0.0	2,420	7.8	2,420	6.1
2月	0	0.0	12,594	17.7	12,594	16.1	-	-	1,496	11.7	1,496	11.7	0	0.0	2,071	7.1	2,071	6.1
3月	0	0.0	27,950	69.8	27,950	69.4	-	-	10,434	163.4	10,434	163.4	0	-	3,418	23.3	3,418	23.3
4月	0	-	25,984	265.1	25,984	265.1	-	-	8,698	410.7	8,698	410.7	0	-	7,071	335.1	7,071	335.1
5月	0	-	20,866	389.6	20,866	389.6	-	-	6,644	-	6,644	-	0	-	4,796	2,351.0	4,796	2,351.0
6月	0	-	20,375	131.0	20,375	131.0	-	-	5,634	328.5	5,634	328.5	0	-	5,203	340.3	5,203	340.3

資料出所等 各県航空担当課、航空局等 ※チャーター便を含みます。

国際線

千人

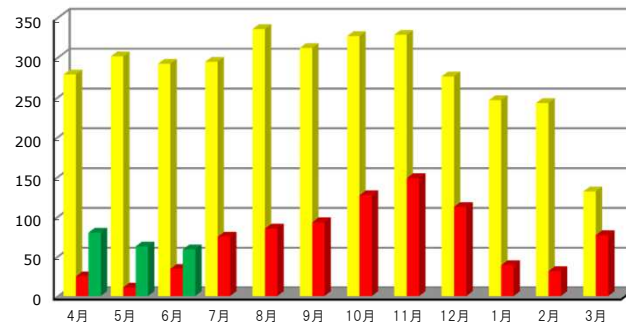
■令和元年度 ■令和2年度 ■令和3年度



国内線

千人

■令和元年度 ■令和2年度 ■令和3年度





航空輸送(旅客)-2

(単位 人 %)

	小松飛行場						能登空港						国際線計		国内線計		合計		
	【国際線】		【国内線】		【計】		【国際線】		【国内線】		【計】								
	(輸送人員)	(前年比)	(輸送人員)	(前年比)	(輸送人員)	(前年比)	(輸送人員)	(前年比)	(輸送人員)	(前年比)	(輸送人員)	(前年比)	(輸送人員)	(前年比)	(輸送人員)	(前年比)	(輸送人員)	(前年比)	
H30年度	243,721	<b>119.6</b>	1,590,628	<b>103.9</b>	1,834,349	<b>105.7</b>	2,016	<b>64.0</b>	170,335	<b>103.8</b>	172,351	<b>103.0</b>	506,919	<b>115.7</b>	3,377,328	<b>106.1</b>	3,884,247	<b>107.3</b>	
R元年度	208,575	<b>85.6</b>	1,584,746	<b>99.6</b>	1,793,321	<b>97.8</b>	1,615	<b>80.1</b>	165,493	<b>97.2</b>	167,108	<b>97.0</b>	438,446	<b>86.5</b>	3,361,943	<b>99.5</b>	3,800,389	<b>97.8</b>	
R2年度	0	<b>0.0</b>	386,998	<b>24.4</b>	386,998	<b>21.6</b>	0	<b>0.0</b>	28,421	<b>17.2</b>	28,421	<b>17.0</b>	0	<b>0.0</b>	854,240	<b>25.4</b>	854,240	<b>22.5</b>	
R2年度	1/4半期	0	<b>0.0</b>	28,733	<b>7.0</b>	28,733	<b>6.0</b>	0	-	2,384	<b>5.6</b>	2,384	<b>5.4</b>	0	<b>0.0</b>	69,504	<b>8.0</b>	69,504	<b>6.8</b>
	2/4半期	0	<b>0.0</b>	103,769	<b>24.0</b>	103,769	<b>21.1</b>	0	-	7,478	<b>17.0</b>	7,478	<b>17.0</b>	0	<b>0.0</b>	251,753	<b>26.8</b>	251,753	<b>23.6</b>
	3/4半期	0	<b>0.0</b>	188,805	<b>42.3</b>	188,805	<b>37.9</b>	0	-	16,081	<b>34.3</b>	16,081	<b>34.3</b>	0	<b>0.0</b>	386,493	<b>41.5</b>	386,493	<b>37.3</b>
	4/4半期	0	<b>0.0</b>	65,691	<b>22.0</b>	65,691	<b>20.2</b>	0	-	2,478	<b>7.7</b>	2,478	<b>7.7</b>	0	<b>0.0</b>	146,490	<b>23.6</b>	146,490	<b>21.6</b>
R3年度	1/4半期	0	-	88,974	<b>309.7</b>	88,974	<b>309.7</b>	0	-	6,004	<b>251.8</b>	6,004	<b>251.8</b>	0	-	200,249	<b>288.1</b>	200,249	<b>288.1</b>
R2年	4月	0	<b>0.0</b>	9,901	<b>7.5</b>	9,901	<b>6.2</b>	0	-	671	<b>5.0</b>	671	<b>4.7</b>	0	<b>0.0</b>	24,601	<b>8.8</b>	24,601	<b>7.4</b>
	5月	0	<b>0.0</b>	4,844	<b>3.5</b>	4,844	<b>3.0</b>	0	-	323	<b>2.3</b>	323	<b>2.2</b>	0	<b>0.0</b>	10,727	<b>3.6</b>	10,727	<b>3.0</b>
	6月	0	<b>0.0</b>	13,988	<b>10.1</b>	13,988	<b>8.9</b>	0	-	1,390	<b>9.3</b>	1,390	<b>9.3</b>	0	<b>0.0</b>	34,176	<b>11.7</b>	34,176	<b>10.3</b>
	7月	0	<b>0.0</b>	30,508	<b>22.5</b>	30,508	<b>19.3</b>	0	-	1,902	<b>14.4</b>	1,902	<b>14.4</b>	0	<b>0.0</b>	74,452	<b>25.3</b>	74,452	<b>21.9</b>
	8月	0	<b>0.0</b>	34,295	<b>22.7</b>	34,295	<b>19.9</b>	0	-	2,697	<b>17.3</b>	2,697	<b>17.3</b>	0	<b>0.0</b>	84,680	<b>25.3</b>	84,680	<b>22.2</b>
	9月	0	<b>0.0</b>	38,966	<b>26.8</b>	38,966	<b>24.2</b>	0	-	2,879	<b>18.9</b>	2,879	<b>18.9</b>	0	<b>0.0</b>	92,621	<b>29.7</b>	92,621	<b>26.8</b>
	10月	0	<b>0.0</b>	55,989	<b>36.6</b>	55,989	<b>32.6</b>	0	-	4,981	<b>31.5</b>	4,981	<b>31.5</b>	0	<b>0.0</b>	126,585	<b>38.8</b>	126,585	<b>35.0</b>
	11月	0	<b>0.0</b>	73,281	<b>46.6</b>	73,281	<b>41.9</b>	0	-	5,282	<b>32.7</b>	5,282	<b>32.7</b>	0	<b>0.0</b>	148,054	<b>45.1</b>	148,054	<b>40.5</b>
	12月	0	<b>0.0</b>	59,535	<b>43.7</b>	59,535	<b>39.2</b>	0	-	5,818	<b>38.9</b>	5,818	<b>38.9</b>	0	<b>0.0</b>	111,854	<b>40.6</b>	111,854	<b>36.2</b>
R3年	1月	0	<b>0.0</b>	17,223	<b>14.6</b>	17,223	<b>12.8</b>	0	-	1,122	<b>8.7</b>	1,122	<b>8.7</b>	0	<b>0.0</b>	38,703	<b>15.7</b>	38,703	<b>13.7</b>
	2月	0	<b>0.0</b>	14,730	<b>12.6</b>	14,730	<b>11.7</b>	0	-	426	<b>3.4</b>	426	<b>3.4</b>	0	<b>0.0</b>	31,317	<b>12.9</b>	31,317	<b>11.9</b>
	3月	0	<b>0.0</b>	33,738	<b>52.9</b>	33,738	<b>52.8</b>	0	-	930	<b>14.5</b>	930	<b>14.5</b>	0	<b>0.0</b>	76,470	<b>58.2</b>	76,470	<b>58.1</b>
	4月	0	-	35,437	<b>357.9</b>	35,437	<b>357.9</b>	0	-	2,274	<b>338.9</b>	2,274	<b>338.9</b>	0	-	79,464	<b>323.0</b>	79,464	<b>323.0</b>
	5月	0	-	28,125	<b>580.6</b>	28,125	<b>580.6</b>	0	-	1,841	<b>570.0</b>	1,841	<b>570.0</b>	0	-	62,272	<b>580.5</b>	62,272	<b>580.5</b>
	6月	0	-	25,412	<b>181.7</b>	25,412	<b>181.7</b>	0	-	1,889	<b>135.9</b>	1,889	<b>135.9</b>	0	-	58,513	<b>171.2</b>	58,513	<b>171.2</b>

資料出所等 各県航空担当課、航空局等 ※チャーター便を含みます。

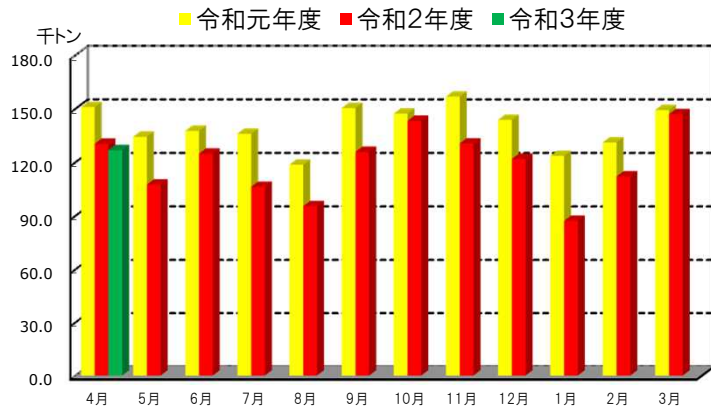
鉄道輸送(貨物)

(単位 千トン %)

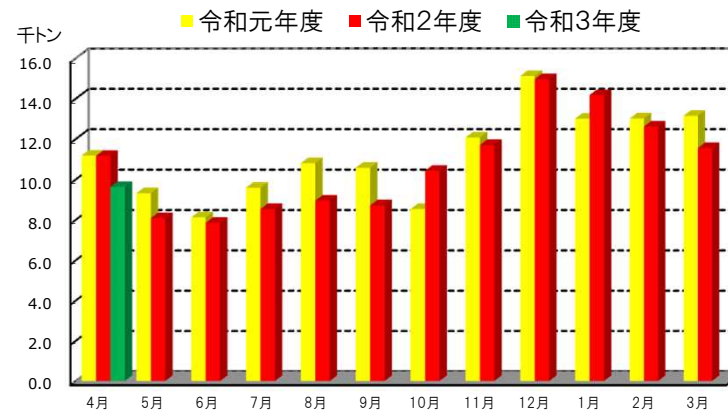
		JR貨物					
		コンテナ		車扱		合計	
		(輸送量)	(前年比)	(輸送量)	(前年比)	(輸送量)	(前年比)
H30年度		1,693.6	<b>96.0</b>	142.0	<b>98.9</b>	1,835.6	<b>96.2</b>
R元年度		1,679.9	<b>99.2</b>	134.5	<b>94.7</b>	1,814.4	<b>98.8</b>
R2年度		1,432.3	<b>85.3</b>	128.8	<b>95.7</b>	1,561.1	<b>86.0</b>
R元年度	4/4半期	404.0	<b>91.4</b>	39.2	<b>93.6</b>	443.2	<b>91.6</b>
R2年度	1/4半期	362.8	<b>85.8</b>	27.1	<b>94.7</b>	389.9	<b>86.4</b>
	2/4半期	327.5	<b>80.9</b>	26.2	<b>84.6</b>	353.8	<b>81.1</b>
	3/4半期	395.7	<b>88.3</b>	37.1	<b>103.8</b>	432.8	<b>89.5</b>
	4/4半期	346.2	<b>85.7</b>	38.3	<b>97.9</b>	384.6	<b>86.8</b>
R2年	4月	130.4	<b>86.4</b>	11.2	<b>99.9</b>	141.6	<b>87.3</b>
	5月	107.5	<b>80.1</b>	8.1	<b>86.8</b>	115.6	<b>80.5</b>
	6月	124.9	<b>90.7</b>	7.9	<b>96.7</b>	132.7	<b>91.1</b>
	7月	106.3	<b>78.1</b>	8.5	<b>89.0</b>	114.8	<b>78.8</b>
	8月	95.4	<b>80.4</b>	9.0	<b>82.8</b>	104.4	<b>80.6</b>
	9月	125.8	<b>83.7</b>	8.7	<b>82.4</b>	134.6	<b>83.6</b>
	10月	143.3	<b>97.2</b>	10.4	<b>122.2</b>	153.7	<b>98.6</b>
	11月	130.6	<b>83.3</b>	11.7	<b>97.0</b>	142.3	<b>84.2</b>
	12月	121.9	<b>84.8</b>	15.0	<b>99.0</b>	136.8	<b>86.1</b>
R3年	1月	87.2	<b>70.5</b>	14.2	<b>109.0</b>	101.4	<b>74.2</b>
	2月	112.1	<b>85.5</b>	12.6	<b>96.9</b>	124.7	<b>86.5</b>
	3月	147.0	<b>98.5</b>	11.6	<b>87.8</b>	158.5	<b>97.6</b>
	4月	126.8	<b>97.3</b>	9.6	<b>86.2</b>	136.5	<b>96.4</b>

資料出所等: 鉄道部計画課 (管内からの発送トン数を計上)

コンテナ



車扱



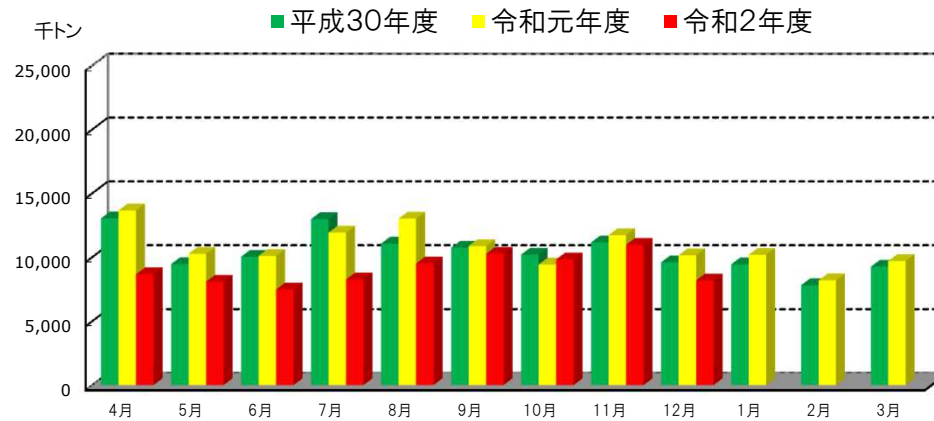
### 自動車輸送(一般貨物トラック)

(単位 千トン %)

		管内(新潟・長野・富山・石川) 合計 (輸送量) (前年比)	
H29年度		130,698	97.4
H30年度		124,691	95.4
R元年度		129,133	103.6
R元年度	3/4半期	31,277	101.1
	4/4半期	28,045	105.9
R2年度	1/4半期	24,199	71.1
	2/4半期	28,005	78.2
	3/4半期	28,955	92.6
R元年	12月	10,143	105.7
R2年	1月	10,179	107.9
	2月	8,179	104.8
	3月	9,687	104.8
	4月	8,658	63.4
	5月	8,074	78.7
	6月	7,467	74.0
	7月	8,247	69.2
	8月	9,499	73.0
	9月	10,259	94.4
	10月	9,814	104.3
	11月	10,965	93.5
	12月	8,176	80.6

資料出所等:

「自動車輸送統計」国土交通省(特種用途車含まず)



## 海上輸送(自動車航送台数)

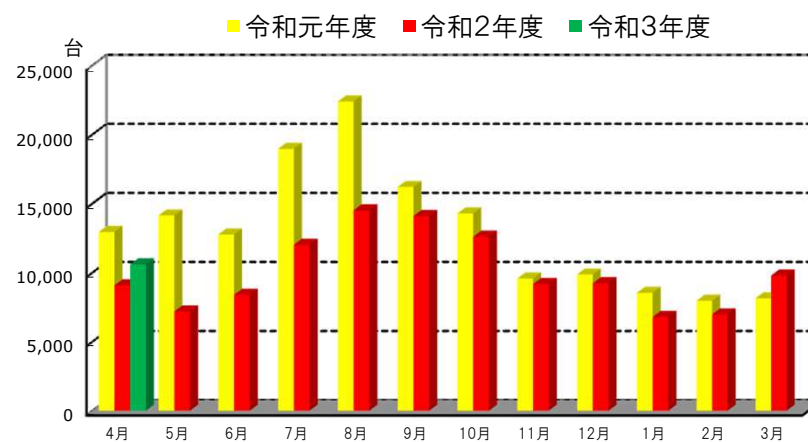
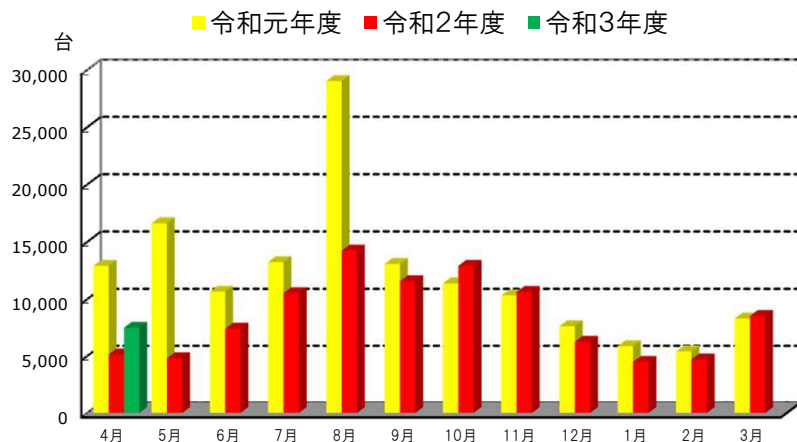
(単位 台 %)

	本土～佐渡島		新潟県～北海道		計	
	(輸送数)	(前年比)	(輸送数)	(前年比)	(輸送数)	(前年比)
H30年度	146,839	<b>106.3</b>	152,167	<b>98.9</b>	299,006	<b>102.4</b>
R元年度	144,497	<b>98.4</b>	155,789	<b>102.4</b>	300,286	<b>100.4</b>
R2年度	101,236	<b>70.1</b>	119,846	<b>76.9</b>	221,082	<b>73.6</b>
R元年度 4/4半期	19,593	<b>89.4</b>	24,650	<b>95.3</b>	44,243	<b>92.5</b>
R2年度 1/4半期	17,366	<b>43.2</b>	24,653	<b>61.9</b>	42,019	<b>52.5</b>
2/4半期	36,350	<b>65.7</b>	40,637	<b>70.6</b>	76,987	<b>68.2</b>
3/4半期	29,797	<b>101.5</b>	31,001	<b>91.9</b>	60,798	<b>96.4</b>
4/4半期	17,723	<b>90.5</b>	23,555	<b>95.6</b>	41,278	<b>93.3</b>
R2年 4月	5,146	<b>39.9</b>	9,079	<b>70.1</b>	14,225	<b>55.0</b>
5月	4,810	<b>28.9</b>	7,182	<b>50.8</b>	11,992	<b>39.0</b>
6月	7,410	<b>69.5</b>	8,392	<b>65.7</b>	15,802	<b>67.5</b>
7月	10,533	<b>79.5</b>	12,019	<b>63.4</b>	22,552	<b>70.0</b>
8月	14,244	<b>49.1</b>	14,516	<b>64.8</b>	28,760	<b>55.9</b>
9月	11,573	<b>88.4</b>	14,102	<b>87.0</b>	25,675	<b>87.6</b>
10月	12,907	<b>113.4</b>	12,599	<b>88.2</b>	25,506	<b>99.4</b>
11月	10,632	<b>102.9</b>	9,171	<b>95.8</b>	19,803	<b>99.5</b>
12月	6,258	<b>81.9</b>	9,231	<b>93.6</b>	15,489	<b>88.5</b>
R3年 1月	4,489	<b>76.3</b>	6,792	<b>79.5</b>	11,281	<b>78.2</b>
2月	4,707	<b>87.0</b>	6,970	<b>87.5</b>	11,677	<b>87.3</b>
3月	8,527	<b>102.7</b>	9,793	<b>120.2</b>	18,320	<b>111.4</b>
4月	7,497	<b>145.7</b>	10,599	<b>116.7</b>	18,096	<b>127.2</b>

資料出所等： 海事部海事産業課 (この速報値は管内合計2社の輸送実績を集計)

### 本土～佐渡

### 新潟県～北海道

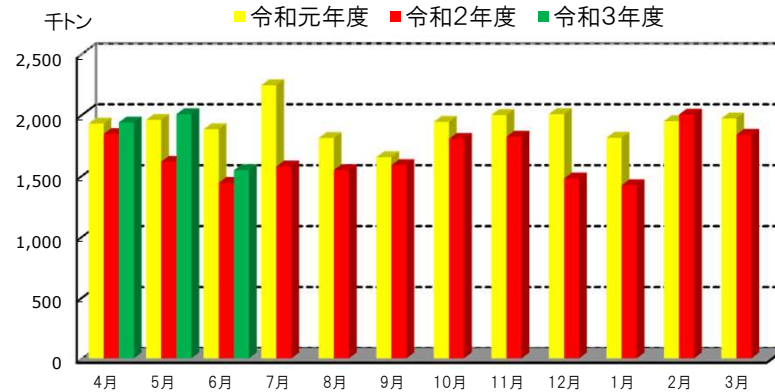


船舶積卸し実績

(単位 トン %)

	新潟港		直江津港		両津港		伏木富山港		七尾港		金沢港		計	
	(取扱量)	(前年比)	(取扱量)	(前年比)	(取扱量)	(前年比)	(取扱量)	(前年比)	(取扱量)	(前年比)	(取扱量)	(前年比)	(取扱量)	(前年比)
H30年度	9,488,388	<b>102.0</b>	1,574,405	<b>115.8</b>	-	-	5,683,941	<b>94.6</b>	2,293,700	<b>77.7</b>	3,033,911	<b>109.5</b>	22,074,345	<b>98.6</b>
R元年度	9,632,826	<b>101.5</b>	1,707,953	<b>108.5</b>	-	-	6,180,557	<b>108.7</b>	2,719,098	<b>118.5</b>	2,888,165	<b>95.2</b>	23,128,599	<b>104.8</b>
R2年度	8,437,778	<b>87.6</b>	1,479,398	<b>86.6</b>	-	-	4,704,437	<b>76.1</b>	2,795,516	<b>102.8</b>	2,533,470	<b>87.7</b>	19,950,599	<b>86.3</b>
R2年度 1/4半期	2,287,964	<b>93.4</b>	382,128	<b>99.8</b>	-	-	1,191,982	<b>80.6</b>	365,667	<b>50.4</b>	667,734	<b>91.9</b>	4,895,475	<b>84.9</b>
2/4半期	2,049,375	<b>85.4</b>	330,208	<b>83.9</b>	-	-	1,079,049	<b>68.1</b>	667,348	<b>127.0</b>	578,941	<b>72.7</b>	4,704,921	<b>82.6</b>
3/4半期	2,011,426	<b>81.4</b>	426,312	<b>82.4</b>	-	-	1,128,785	<b>72.7</b>	864,130	<b>127.9</b>	664,114	<b>91.5</b>	5,094,767	<b>85.7</b>
4/4半期	2,089,013	<b>90.3</b>	340,750	<b>82.2</b>	-	-	1,304,621	<b>83.4</b>	898,371	<b>113.5</b>	622,681	<b>97.4</b>	5,255,436	<b>91.8</b>
R3年度 1/4半期	2,375,720	<b>103.8</b>	319,057	<b>83.5</b>	-	-	1,716,575	<b>144.0</b>	388,543	<b>106.3</b>	683,382	<b>102.3</b>	5,483,277	<b>112.0</b>
R2年 6月	614,059	<b>82.0</b>	133,444	<b>107.3</b>	-	-	381,765	<b>85.4</b>	91,196	<b>28.8</b>	220,375	<b>91.2</b>	1,440,839	<b>76.7</b>
7月	697,606	<b>80.1</b>	118,320	<b>83.1</b>	-	-	348,067	<b>54.3</b>	194,501	<b>62.6</b>	216,080	<b>78.2</b>	1,574,574	<b>70.3</b>
8月	626,415	<b>79.9</b>	110,690	<b>97.0</b>	-	-	373,052	<b>74.6</b>	239,763	<b>171.8</b>	195,024	<b>72.4</b>	1,544,944	<b>85.5</b>
9月	725,354	<b>97.5</b>	101,198	<b>73.9</b>	-	-	357,930	<b>80.7</b>	233,084	<b>309.6</b>	167,837	<b>67.0</b>	1,585,403	<b>96.1</b>
10月	692,963	<b>80.0</b>	155,390	<b>96.5</b>	-	-	486,995	<b>89.5</b>	232,178	<b>185.4</b>	232,861	<b>95.3</b>	1,800,387	<b>92.8</b>
11月	667,862	<b>83.2</b>	128,441	<b>91.3</b>	-	-	494,789	<b>90.0</b>	301,887	<b>118.6</b>	225,737	<b>90.5</b>	1,818,716	<b>91.1</b>
12月	650,601	<b>81.1</b>	142,481	<b>66.1</b>	-	-	147,001	<b>32.0</b>	330,065	<b>111.5</b>	205,516	<b>88.5</b>	1,475,664	<b>73.6</b>
R3年 1月	523,824	<b>71.8</b>	115,109	<b>96.7</b>	-	-	345,247	<b>75.9</b>	263,556	<b>89.6</b>	172,321	<b>81.5</b>	1,420,057	<b>78.5</b>
2月	875,352	<b>117.8</b>	101,062	<b>63.2</b>	-	-	527,988	<b>104.0</b>	279,056	<b>86.1</b>	216,781	<b>102.2</b>	2,000,239	<b>102.7</b>
3月	689,837	<b>82.0</b>	124,579	<b>91.9</b>	-	-	431,386	<b>71.6</b>	355,759	<b>204.8</b>	233,579	<b>108.1</b>	1,835,140	<b>93.2</b>
4月	855,201	<b>98.1</b>	122,588	<b>85.9</b>	-	-	609,480	<b>135.3</b>	103,555	<b>67.4</b>	245,229	<b>109.9</b>	1,936,053	<b>105.1</b>
5月	851,323	<b>106.1</b>	93,374	<b>88.2</b>	-	-	575,264	<b>159.9</b>	269,056	<b>222.7</b>	214,418	<b>95.6</b>	2,003,435	<b>124.2</b>
6月	669,196	<b>109.0</b>	103,095	<b>77.3</b>	-	-	531,831	<b>139.3</b>	15,932	<b>17.5</b>	223,735	<b>101.5</b>	1,543,789	<b>107.1</b>

資料出所等: 海事部海事産業課 (この速報値は管内22社の積卸し実績を集計)

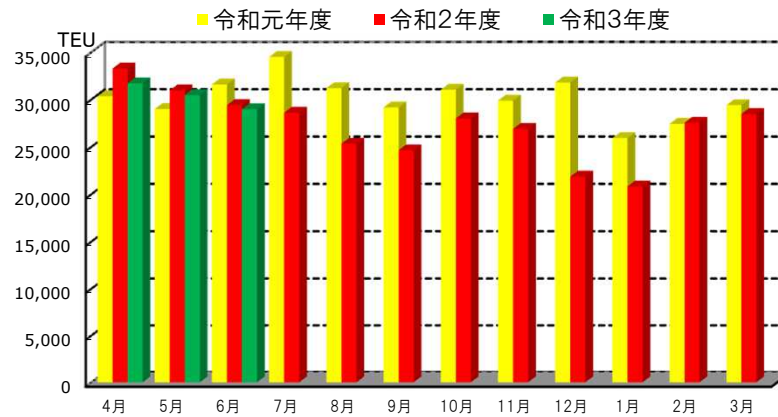


船舶積卸し実績(外航コンテナ)

(単位 TEU %)

	新潟港		直江津港		伏木富山港		金沢港		計	
	(取扱量)	(前年比)	(取扱量)	(前年比)	(取扱量)	(前年比)	(取扱量)	(前年比)	(取扱量)	(前年比)
H30年度	171,456	99.7	34,995	124.8	74,822	102.9	71,575	107.9	352,848	104.1
R元年度	178,310	104.0	39,594	113.1	74,538	99.6	68,775	96.1	361,217	102.4
R2年度	171,665	96.3	32,417	81.9	59,490	79.8	62,255	90.5	325,827	90.2
R2年度 1/4半期	50,151	108.4	9,197	102.4	17,485	94.6	16,803	97.9	93,636	103.0
2/4半期	43,230	92.8	8,154	86.2	13,988	72.3	13,219	67.9	78,591	82.9
3/4半期	38,860	86.4	8,431	71.7	12,630	65.9	16,838	100.5	76,759	82.8
4/4半期	39,424	97.5	6,635	70.6	15,387	87.7	15,395	100.1	76,841	92.9
R3年度 1/4半期	47,011	93.7	6,715	73.0	20,574	117.7	16,830	100.2	91,130	97.3
R2年 6月	14,808	90.2	3,512	106.0	5,609	90.7	5,481	96.6	29,410	93.1
7月	15,739	95.7	2,977	85.6	4,900	64.9	4,998	71.2	28,614	83.0
8月	13,653	87.3	2,584	98.0	4,828	73.1	4,271	67.6	25,336	81.2
9月	13,838	95.4	2,593	77.5	4,260	82.2	3,950	64.4	24,641	84.5
10月	13,310	89.3	3,180	88.5	5,621	83.1	5,894	102.4	28,005	90.3
11月	12,937	87.0	2,586	78.9	5,903	100.0	5,472	93.8	26,898	90.0
12月	12,613	82.8	2,665	54.5	1,106	17.0	5,472	105.9	21,856	68.7
R3年 1月	10,463	78.5	2,124	87.8	3,942	79.3	4,294	82.5	20,823	80.3
2月	13,879	115.1	2,077	54.7	6,285	96.8	5,305	104.6	27,546	100.4
3月	15,082	100.2	2,434	76.4	5,160	84.9	5,796	113.8	28,472	96.8
4月	16,113	88.2	2,582	86.5	6,984	107.9	6,027	108.9	31,706	95.3
5月	16,231	95.1	1,846	68.4	6,969	128.9	5,412	93.5	30,458	98.4
6月	14,667	99.0	2,287	65.1	6,621	118.0	5,391	98.4	28,966	98.5

資料出所等: 海事部海事産業課 (この速報値は管内合計9社の積卸し実績を集計)



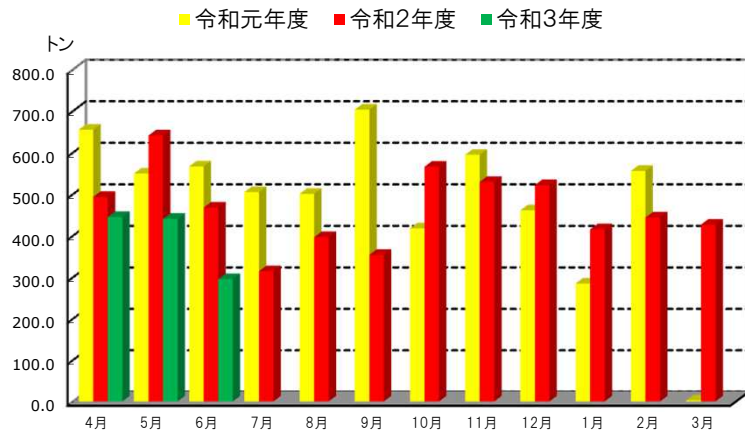
航空輸送(貨物)-1

(単位 トン %)

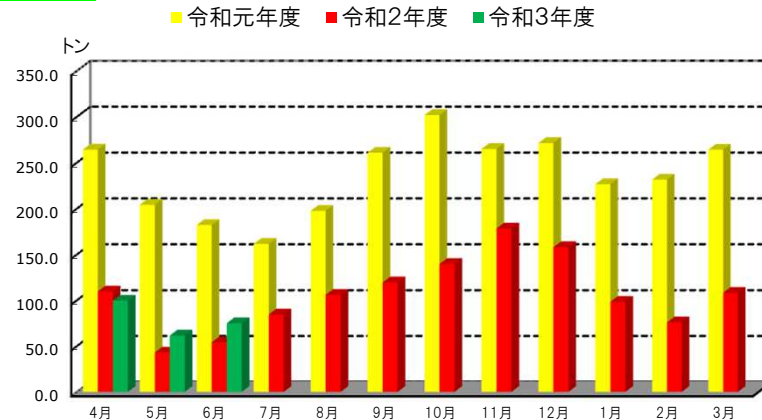
		新潟空港						富山空港						
		【国際線】		【国内線】		【計】		【国際線】		【国内線】		【計】		
		(輸送量)	(前年比)	(輸送量)	(前年比)	(輸送量)	(前年比)	(輸送量)	(前年比)	(輸送量)	(前年比)	(輸送量)	(前年比)	
H30年度		152	<b>88.1</b>	191	<b>81.8</b>	343	<b>84.5</b>	42	<b>51.1</b>	801	<b>73.4</b>	843	<b>71.8</b>	
R元年度		127	<b>83.5</b>	125	<b>65.2</b>	252	<b>73.3</b>	28	<b>66.3</b>	707	<b>88.2</b>	735	<b>87.1</b>	
R2年度		0	<b>0.0</b>	54	<b>43.5</b>	54	<b>21.6</b>	2	<b>7.9</b>	254	<b>36.0</b>	256	<b>34.9</b>	
R2年度	1/4半期	0.0	<b>0.0</b>	10.8	<b>25.9</b>	10.8	<b>13.3</b>	0.9	<b>8.9</b>	34.7	<b>22.8</b>	35.6	<b>21.9</b>	
	2/4半期	0.0	<b>0.0</b>	13.0	<b>78.2</b>	13.0	<b>30.1</b>	0.4	<b>5.3</b>	63.3	<b>41.5</b>	63.7	<b>39.7</b>	
	3/4半期	0.0	<b>0.0</b>	19.9	<b>56.8</b>	19.9	<b>26.8</b>	0.5	<b>9.6</b>	96.7	<b>45.4</b>	97.2	<b>44.5</b>	
	4/4半期	0.0	<b>0.0</b>	10.5	<b>33.7</b>	10.5	<b>19.9</b>	0.4	<b>8.0</b>	59.4	<b>31.5</b>	59.8	<b>31.0</b>	
R3年度	1/4半期	0.0	-	12.5	<b>115.9</b>	12.5	<b>115.9</b>	0.5	<b>61.4</b>	69.9	<b>201.4</b>	70.4	<b>197.9</b>	
R2年	6月	0.0	<b>0.0</b>	0.5	<b>5.7</b>	0.5	<b>2.9</b>	0.0	<b>0.0</b>	6.7	<b>18.8</b>	6.7	<b>16.8</b>	
	7月	0.0	<b>0.0</b>	1.7	<b>39.1</b>	1.7	<b>16.4</b>	0.0	<b>0.0</b>	15.9	<b>42.1</b>	15.9	<b>37.4</b>	
	8月	0.0	<b>0.0</b>	5.0	<b>98.3</b>	5.0	<b>38.1</b>	0.3	<b>17.0</b>	23.5	<b>50.5</b>	23.7	<b>49.4</b>	
	9月	0.0	<b>0.0</b>	6.3	<b>88.0</b>	6.3	<b>32.1</b>	0.2	<b>9.7</b>	24.0	<b>35.1</b>	24.2	<b>34.5</b>	
	10月	0.0	<b>0.0</b>	4.9	<b>41.0</b>	4.9	<b>19.7</b>	0.2	<b>21.3</b>	31.4	<b>38.4</b>	31.6	<b>38.2</b>	
	11月	0.0	<b>0.0</b>	6.0	<b>85.3</b>	6.0	<b>32.0</b>	0.2	<b>10.1</b>	32.9	<b>49.0</b>	33.2	<b>47.7</b>	
	12月	0.0	<b>0.0</b>	9.0	<b>56.0</b>	9.0	<b>29.6</b>	0.1	<b>3.8</b>	32.4	<b>50.4</b>	32.5	<b>48.9</b>	
	R3年	1月	0.0	<b>0.0</b>	2.8	<b>36.0</b>	2.8	<b>14.4</b>	0.3	<b>17.8</b>	18.6	<b>34.0</b>	18.9	<b>33.6</b>
		2月	0.0	<b>0.0</b>	3.0	<b>36.1</b>	3.0	<b>16.5</b>	0.1	<b>6.7</b>	18.2	<b>33.6</b>	18.3	<b>32.9</b>
		3月	0.0	<b>0.0</b>	4.8	<b>31.3</b>	4.8	<b>30.2</b>	0.0	<b>0.0</b>	22.7	<b>28.5</b>	22.7	<b>27.9</b>
		4月	0.0	-	4.8	<b>49.9</b>	4.8	<b>49.9</b>	0.1	<b>13.0</b>	30.0	<b>121.0</b>	30.1	<b>117.3</b>
		5月	0.0	-	2.6	<b>359.7</b>	2.6	<b>359.7</b>	0.1	-	17.3	<b>535.0</b>	17.4	<b>538.2</b>
6月		0.0	-	5.1	<b>979.0</b>	5.1	<b>979.0</b>	0.3	-	22.6	<b>338.0</b>	22.9	<b>342.9</b>	

資料出所等: 航空局、各県航空担当課等

国際線



国内線



航空輸送(貨物)-2

(単位 トン %)

	小松飛行場						能登空港						国際線計		国内線計		合計	
	【国際線】		【国内線】		【計】		【国際線】		【国内線】		【計】		(輸送量)	(前年比)	(輸送量)	(前年比)	(輸送量)	(前年比)
	(輸送量)	(前年比)	(輸送量)	(前年比)	(輸送量)	(前年比)	(輸送量)	(前年比)	(輸送量)	(前年比)	(輸送量)	(前年比)						
H30年度	16,296	<b>103.0</b>	2,115	<b>89.2</b>	18,411	<b>101.2</b>	-	-	9.03	<b>69.4</b>	9.03	<b>69.4</b>	16,490	<b>102.6</b>	3,116	<b>84.0</b>	19,606	<b>99.1</b>
R元年度	5,645	<b>34.6</b>	1,991	<b>94.1</b>	7,636	<b>41.5</b>	-	-	8.51	<b>94.2</b>	8.51	<b>94.2</b>	5,800	<b>35.2</b>	2,831	<b>90.8</b>	8,631	<b>44.0</b>
R2年度	5,570	<b>98.7</b>	960	<b>48.2</b>	6,530	<b>85.5</b>	-	-	6.61	<b>77.7</b>	6.61	<b>77.7</b>	5,572	<b>96.1</b>	1,275	<b>45.0</b>	6,848	<b>79.3</b>
R2年度 1/4半期	1,602.1	<b>93.0</b>	160.8	<b>35.4</b>	1,762.9	<b>81.0</b>	-	-	0.6	<b>27.8</b>	0.6	<b>27.8</b>	1,603.0	<b>90.5</b>	206.9	<b>31.8</b>	1,809.9	<b>74.7</b>
2/4半期	1,065.1	<b>63.6</b>	231.6	<b>51.7</b>	1,296.8	<b>61.1</b>	-	-	2.0	<b>87.0</b>	2.0	<b>87.0</b>	1,065.6	<b>62.3</b>	310.0	<b>50.0</b>	1,375.6	<b>59.1</b>
3/4半期	1,617.3	<b>113.1</b>	356.5	<b>60.6</b>	1,973.8	<b>97.8</b>	-	-	2.8	<b>125.8</b>	2.8	<b>125.8</b>	1,617.8	<b>109.8</b>	475.9	<b>56.8</b>	2,093.7	<b>90.5</b>
4/4半期	1,285.7	<b>157.3</b>	211.3	<b>42.2</b>	1,497.0	<b>113.6</b>	-	-	1.3	<b>67.2</b>	1.3	<b>67.2</b>	1,286.1	<b>152.4</b>	282.6	<b>39.1</b>	1,568.6	<b>100.2</b>
R3年度 1/4半期	1,180.9	<b>73.7</b>	152.9	<b>95.1</b>	1,333.8	<b>75.7</b>	-	-	0.9	<b>151.3</b>	0.9	<b>151.3</b>	1,181.4	<b>73.7</b>	236.2	<b>114.2</b>	1,417.6	<b>78.3</b>
R2年 6月	468.0	<b>84.6</b>	46.8	<b>34.3</b>	514.8	<b>74.6</b>	-	-	0.23	<b>19.9</b>	0.23	<b>19.9</b>	468.0	<b>82.5</b>	54.2	<b>29.8</b>	522.2	<b>69.7</b>
7月	314.7	<b>63.7</b>	66.3	<b>55.8</b>	381.0	<b>62.1</b>	-	-	0.59	<b>153.9</b>	0.59	<b>153.9</b>	314.7	<b>62.3</b>	84.5	<b>52.3</b>	399.2	<b>59.9</b>
8月	396.4	<b>80.7</b>	77.2	<b>53.0</b>	473.6	<b>74.4</b>	-	-	0.29	<b>94.8</b>	0.29	<b>94.8</b>	396.7	<b>79.2</b>	106.0	<b>53.7</b>	502.6	<b>72.0</b>
9月	354.0	<b>51.4</b>	88.1	<b>48.0</b>	442.1	<b>50.6</b>	-	-	1.11	<b>69.5</b>	1.11	<b>69.5</b>	354.2	<b>50.3</b>	119.5	<b>45.8</b>	473.7	<b>49.1</b>
10月	566.0	<b>140.2</b>	101.5	<b>48.9</b>	667.5	<b>109.2</b>	-	-	1.83	<b>304.0</b>	1.83	<b>304.0</b>	566.2	<b>135.5</b>	139.6	<b>46.2</b>	705.8	<b>98.1</b>
11月	529.4	<b>91.1</b>	139.0	<b>73.1</b>	668.5	<b>86.7</b>	-	-	0.32	<b>50.4</b>	0.32	<b>50.4</b>	529.7	<b>89.0</b>	178.3	<b>67.3</b>	708.0	<b>82.3</b>
12月	521.9	<b>117.3</b>	115.9	<b>61.0</b>	637.8	<b>100.5</b>	-	-	0.62	<b>64.3</b>	0.62	<b>64.3</b>	522.0	<b>113.2</b>	157.9	<b>58.2</b>	679.9	<b>92.8</b>
R3年 1月	415.1	<b>152.6</b>	76.9	<b>46.9</b>	492.0	<b>112.8</b>	-	-	0.23	<b>60.1</b>	0.23	<b>60.1</b>	415.4	<b>145.7</b>	98.5	<b>43.5</b>	513.9	<b>100.4</b>
2月	443.8	<b>81.4</b>	54.2	<b>32.1</b>	498.0	<b>69.8</b>	-	-	0.52	<b>125.8</b>	0.52	<b>125.8</b>	443.9	<b>79.8</b>	75.9	<b>32.8</b>	519.7	<b>66.0</b>
3月	426.8	<b>124,070.3</b>	80.2	<b>47.7</b>	507.0	<b>301.1</b>	-	-	0.50	<b>47.0</b>	0.50	<b>47.0</b>	426.8	<b>16,069.4</b>	108.2	<b>41.0</b>	535.0	<b>200.5</b>
4月	445.1	<b>90.3</b>	64.6	<b>86.1</b>	509.8	<b>89.8</b>	-	-	0.26	<b>94.2</b>	0.26	<b>94.2</b>	445.3	<b>90.2</b>	99.7	<b>90.9</b>	544.9	<b>90.3</b>
5月	440.6	<b>68.7</b>	41.3	<b>106.0</b>	481.9	<b>70.8</b>	-	-	0.31	<b>325.0</b>	0.31	<b>325.0</b>	440.7	<b>68.7</b>	61.5	<b>143.1</b>	502.2	<b>73.4</b>
6月	295.1	<b>63.1</b>	47.0	<b>100.5</b>	342.1	<b>66.5</b>	-	-	0.33	<b>147.6</b>	0.33	<b>147.6</b>	295.5	<b>63.1</b>	75.0	<b>138.4</b>	370.5	<b>70.9</b>
資料出所等:	航空局、各県航空担当課等																	



## ホテル・旅館の宿泊利用者、旅行者の旅行取扱実績

	ホテル・旅館（人泊） - 管内4県 -		【外国人の延べ 宿泊人員(内数)】		旅行業 — 全国主要事業者調査 —								
					海外旅行（百万円）		外国人旅行(百万円) [訪日]		国内旅行（百万円）		旅行合計（百万円）		
					宿泊延人数	前年比	取扱額	前年比	取扱額	前年比	取扱額	前年比	取扱額
H30年度	39,817,840	<b>98.1</b>	3,170,890	<b>113.6</b>	2,126,258	<b>103.0</b>	244,031	<b>108.9</b>	2,952,983	<b>86.4</b>	5,323,272	<b>93.3</b>	
R元年度	39,392,370	<b>98.9</b>	3,112,380	<b>98.2</b>	1,786,773	<b>84.0</b>	226,071	<b>92.6</b>	2,615,750	<b>88.6</b>	4,628,594	<b>87.0</b>	
R2年度	20,652,510	<b>52.4</b>	113,560	<b>3.6</b>	41,696	<b>2.3</b>	9,138	<b>4.0</b>	944,400	<b>36.1</b>	995,233	<b>21.5</b>	
R元年度	4/4半期	8,262,410	<b>87.6</b>	833,470	<b>83.1</b>	225,597	<b>45.5</b>	26,361	<b>46.7</b>	431,794	<b>67.0</b>	683,752	<b>57.2</b>
R2年度	1/4半期	2,093,120	<b>22.1</b>	12,380	<b>1.4</b>	5,505	<b>1.1</b>	733	<b>1.0</b>	49,062	<b>6.9</b>	55,299	<b>4.2</b>
	2/4半期	6,304,050	<b>50.7</b>	22,160	<b>3.7</b>	8,662	<b>1.5</b>	2,181	<b>3.5</b>	200,358	<b>26.7</b>	211,201	<b>15.2</b>
	3/4半期	7,435,140	<b>80.5</b>	37,880	<b>4.7</b>	13,423	<b>2.9</b>	3,094	<b>4.6</b>	472,642	<b>65.5</b>	489,159	<b>39.2</b>
	4/4半期	4,820,200	<b>58.3</b>	41,140	<b>4.9</b>	14,105	<b>6.3</b>	3,131	<b>11.9</b>	222,338	<b>51.5</b>	239,574	<b>35.0</b>
R2年	5月	435,860	<b>12.5</b>	2,630	<b>0.9</b>	1,359	<b>0.8</b>	39	<b>0.2</b>	8,173	<b>3.2</b>	9,571	<b>2.2</b>
	6月	1,047,900	<b>37.1</b>	4,860	<b>2.3</b>	1,902	<b>1.1</b>	192	<b>1.0</b>	26,694	<b>11.7</b>	28,787	<b>6.8</b>
	7月	1,722,290	<b>48.3</b>	5,560	<b>2.3</b>	2,047	<b>1.1</b>	956	<b>5.1</b>	49,239	<b>21.0</b>	52,242	<b>12.1</b>
	8月	2,322,300	<b>42.4</b>	8,840	<b>4.8</b>	3,565	<b>1.6</b>	718	<b>3.8</b>	62,733	<b>23.1</b>	67,015	<b>13.2</b>
	9月	2,259,460	<b>66.5</b>	7,760	<b>4.6</b>	3,051	<b>1.6</b>	507	<b>2.1</b>	88,386	<b>36.1</b>	91,944	<b>20.2</b>
	10月	2,736,420	<b>82.5</b>	10,710	<b>3.9</b>	3,654	<b>1.9</b>	695	<b>2.3</b>	151,253	<b>60.0</b>	155,602	<b>33.1</b>
	11月	2,655,860	<b>84.9</b>	10,400	<b>4.5</b>	4,524	<b>3.2</b>	1,075	<b>4.8</b>	193,245	<b>74.0</b>	198,844	<b>46.9</b>
	12月	2,042,860	<b>73.0</b>	16,770	<b>5.6</b>	5,244	<b>4.0</b>	1,324	<b>9.5</b>	128,145	<b>61.6</b>	134,713	<b>38.2</b>
R3年	1月	1,278,610	<b>38.7</b>	12,410	<b>2.5</b>	4,271	<b>4.1</b>	276	<b>2.2</b>	34,299	<b>20.1</b>	38,846	<b>13.5</b>
	2月	1,392,420	<b>44.7</b>	10,510	<b>3.5</b>	3,302	<b>3.4</b>	242	<b>3.0</b>	39,072	<b>23.1</b>	42,616	<b>15.5</b>
	3月	2,149,170	<b>116.5</b>	18,220	<b>37.3</b>	6,532	<b>28.9</b>	2,613	<b>44.9</b>	148,967	<b>162.6</b>	158,112	<b>131.7</b>
	4月	1,523,150	<b>250.0</b>	3,870	<b>79.1</b>	4,812	<b>214.3</b>	412	<b>82.0</b>	57,163	<b>402.7</b>	62,386	<b>368.2</b>
	5月	1,563,990	<b>358.8</b>	8,090	<b>307.6</b>	3,717	<b>273.6</b>	614	<b>1,563.9</b>	37,075	<b>453.6</b>	41,406	<b>432.6</b>

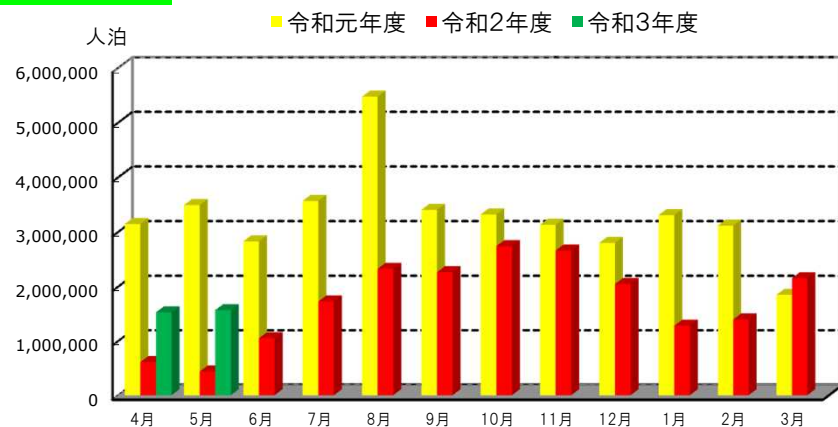
資料出所等：

観光庁

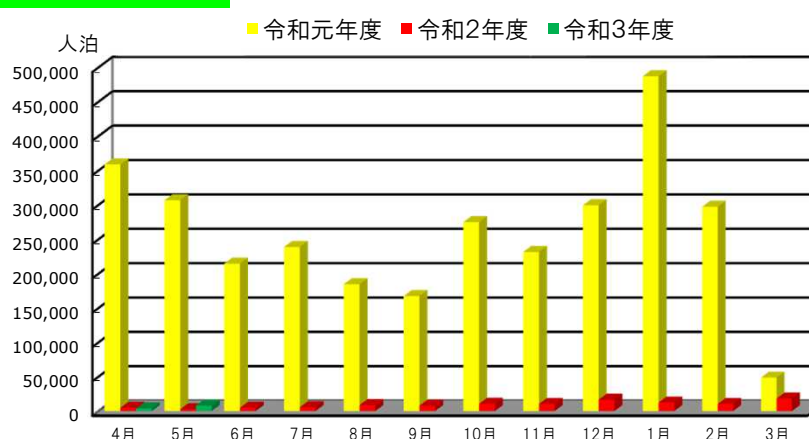
○ 宿泊延べ人数：管内4県の合計値

○ 宿泊数については第2次速報値、旅行業については全国登録業者のうち主要50社の合計

### 延べ宿泊人員



### 外国人延べ宿泊人員

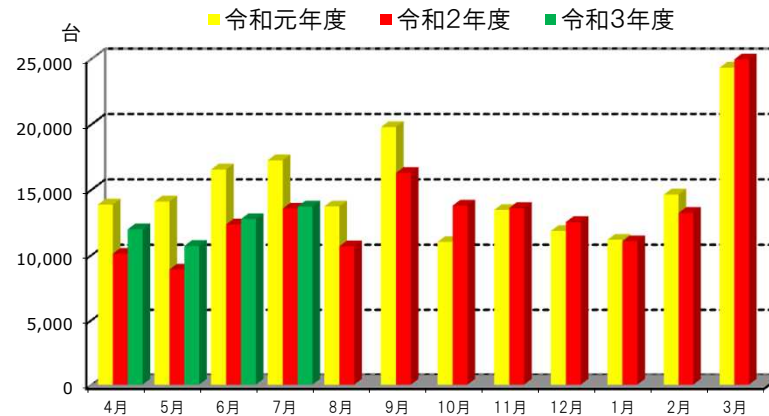


### 自動車 新車新規登録台数

(単位 台 %)

		新潟県 (台数) (前年比)		長野県 (台数) (前年比)		富山県 (台数) (前年比)		石川県 (台数) (前年比)		計 (台数) (前年比)		
H30年度		61,459	<b>101.9</b>	62,592	<b>100.8</b>	32,843	<b>100.8</b>	38,674	<b>102.7</b>	195,568	<b>101.5</b>	
R元年度		56,294	<b>91.6</b>	59,349	<b>94.8</b>	30,258	<b>92.1</b>	35,644	<b>92.2</b>	181,545	<b>92.8</b>	
R2年度		49,391	<b>87.7</b>	52,809	<b>89.0</b>	27,924	<b>92.3</b>	30,701	<b>86.1</b>	160,825	<b>88.6</b>	
R2年度	1/4半期	10,407	<b>73.1</b>	10,009	<b>70.1</b>	5,375	<b>72.1</b>	5,512	<b>64.7</b>	31,303	<b>70.4</b>	
	2/4半期	12,367	<b>78.0</b>	13,484	<b>80.7</b>	6,994	<b>83.4</b>	7,615	<b>77.9</b>	40,460	<b>79.8</b>	
	3/4半期	12,046	<b>109.9</b>	13,235	<b>107.3</b>	7,062	<b>119.6</b>	7,514	<b>106.3</b>	39,857	<b>109.9</b>	
	4/4半期	14,571	<b>95.6</b>	16,081	<b>100.2</b>	8,493	<b>99.8</b>	10,060	<b>97.7</b>	49,205	<b>98.2</b>	
R3年度	1/4半期	11,221	<b>107.8</b>	10,863	<b>108.5</b>	6,329	<b>117.7</b>	6,962	<b>126.3</b>	35,375	<b>113.0</b>	
R2年	7月	4,220	<b>78.8</b>	4,434	<b>79.9</b>	2,235	<b>79.0</b>	2,649	<b>75.6</b>	13,538	<b>78.5</b>	
	8月	3,324	<b>75.1</b>	3,533	<b>79.4</b>	1,878	<b>82.8</b>	1,918	<b>74.8</b>	10,653	<b>77.7</b>	
	9月	4,823	<b>79.3</b>	5,517	<b>82.3</b>	2,881	<b>87.6</b>	3,048	<b>82.3</b>	16,269	<b>82.3</b>	
	10月	4,172	<b>119.6</b>	4,532	<b>124.5</b>	2,399	<b>131.2</b>	2,661	<b>130.6</b>	13,764	<b>125.2</b>	
	11月	4,172	<b>100.4</b>	4,435	<b>97.9</b>	2,463	<b>115.0</b>	2,514	<b>96.0</b>	13,584	<b>101.0</b>	
	12月	3,702	<b>111.4</b>	4,268	<b>102.5</b>	2,200	<b>113.9</b>	2,339	<b>97.0</b>	12,509	<b>105.7</b>	
	R3年	1月	3,048	<b>97.4</b>	4,079	<b>100.9</b>	1,666	<b>93.2</b>	2,250	<b>102.3</b>	11,043	<b>99.0</b>
		2月	3,810	<b>87.9</b>	4,416	<b>95.1</b>	2,278	<b>90.9</b>	2,705	<b>86.4</b>	13,209	<b>90.4</b>
		3月	7,713	<b>99.2</b>	7,586	<b>103.1</b>	4,549	<b>107.8</b>	5,105	<b>102.9</b>	24,953	<b>102.6</b>
		4月	3,895	<b>111.3</b>	3,790	<b>117.1</b>	2,024	<b>119.1</b>	2,245	<b>135.5</b>	11,954	<b>118.5</b>
		5月	3,317	<b>112.4</b>	3,144	<b>113.3</b>	1,976	<b>128.1</b>	2,245	<b>139.4</b>	10,682	<b>120.3</b>
		6月	4,009	<b>101.3</b>	3,929	<b>98.3</b>	2,329	<b>109.2</b>	2,472	<b>110.2</b>	12,739	<b>103.3</b>
		7月	4,165	<b>98.7</b>	4,245	<b>95.7</b>	2,448	<b>109.5</b>	2,837	<b>107.1</b>	13,695	<b>101.2</b>

資料出所等：自動車技術安全部管理課



**自動車 新車新規届出台数(軽自動車)**

(単位 台 %)

	新潟県		長野県		富山県		石川県		計			
	(台数)	(前年比)	(台数)	(前年比)	(台数)	(前年比)	(台数)	(前年比)	(台数)	(前年比)		
H30年度	52,266	<b>103.2</b>	51,321	<b>103.9</b>	21,555	<b>102.4</b>	20,952	<b>107.1</b>	146,094	<b>103.9</b>		
R元年度	50,675	<b>97.0</b>	50,299	<b>98.0</b>	20,527	<b>95.2</b>	20,124	<b>96.0</b>	141,625	<b>96.9</b>		
R2年度	47,716	<b>94.2</b>	48,008	<b>95.4</b>	18,766	<b>91.4</b>	18,752	<b>93.2</b>	133,242	<b>94.1</b>		
R2年度	1/4半期	8,858	<b>66.6</b>	8,417	<b>69.9</b>	3,209	<b>63.6</b>	3,119	<b>62.9</b>	23,603	<b>66.8</b>	
	2/4半期	12,502	<b>90.7</b>	12,597	<b>93.1</b>	4,977	<b>90.3</b>	4,954	<b>90.3</b>	35,030	<b>91.4</b>	
	3/4半期	11,791	<b>118.5</b>	12,463	<b>117.0</b>	4,572	<b>113.1</b>	4,604	<b>117.3</b>	33,430	<b>117.0</b>	
	4/4半期	14,565	<b>106.7</b>	14,531	<b>103.2</b>	6,008	<b>101.5</b>	6,075	<b>105.5</b>	41,179	<b>104.5</b>	
R3年度	1/4半期	11,385	<b>128.5</b>	10,504	<b>124.8</b>	4,522	<b>140.9</b>	4,302	<b>137.9</b>	30,713	<b>130.1</b>	
R2年	7月	4,332	<b>104.2</b>	4,321	<b>106.4</b>	1,687	<b>97.7</b>	1,690	<b>99.4</b>	12,030	<b>103.3</b>	
	8月	3,327	<b>81.7</b>	3,377	<b>92.9</b>	1,360	<b>86.6</b>	1,383	<b>86.4</b>	9,447	<b>86.8</b>	
	9月	4,843	<b>87.2</b>	4,899	<b>84.1</b>	1,930	<b>87.1</b>	1,881	<b>86.2</b>	13,553	<b>85.9</b>	
	10月	4,083	<b>121.2</b>	4,236	<b>130.0</b>	1,553	<b>121.4</b>	1,581	<b>119.6</b>	11,453	<b>124.1</b>	
	11月	4,126	<b>112.1</b>	4,335	<b>107.5</b>	1,715	<b>106.7</b>	1,640	<b>117.1</b>	11,816	<b>110.2</b>	
	12月	3,582	<b>123.5</b>	3,892	<b>115.8</b>	1,304	<b>112.6</b>	1,383	<b>115.2</b>	10,161	<b>117.9</b>	
	R3年	1月	3,292	<b>104.0</b>	3,873	<b>105.1</b>	1,339	<b>102.1</b>	1,327	<b>99.2</b>	9,831	<b>103.5</b>
		2月	4,153	<b>102.0</b>	4,344	<b>100.6</b>	1,741	<b>94.8</b>	1,740	<b>95.7</b>	11,978	<b>99.4</b>
		3月	7,120	<b>111.1</b>	6,314	<b>104.0</b>	2,928	<b>105.6</b>	3,008	<b>115.6</b>	19,370	<b>108.5</b>
		4月	4,337	<b>132.0</b>	3,635	<b>129.4</b>	1,548	<b>142.5</b>	1,506	<b>160.0</b>	11,026	<b>135.8</b>
		5月	3,406	<b>178.0</b>	3,440	<b>180.9</b>	1,440	<b>195.9</b>	1,287	<b>180.5</b>	9,573	<b>181.9</b>
		6月	3,642	<b>99.5</b>	3,429	<b>92.5</b>	1,534	<b>110.5</b>	1,509	<b>103.0</b>	10,114	<b>99.0</b>
7月		3,417	<b>78.9</b>	3,502	<b>81.0</b>	1,415	<b>83.9</b>	1,439	<b>85.1</b>	9,773	<b>81.2</b>	

資料出所等： 自動車技術安全部管理課 ※検査対象軽自動車に限る

