

- 統計速報 -

北陸信越の運輸の動き

数字でみる 新潟県・長野県・富山県・石川県の運輸産業

(令和3年10月 公表)

□□□ 今月の動きの特徴 □□□

- | | |
|-------------------|---|
| ○地方鉄道・軌道（旅客） | ・・・管内4県合計で、令和3年4月以降、3か月連続で前年同月比を上回っている。 |
| ○自動車輸送（乗合バス） | ・・・管内4県合計で、令和2年1月以来、15か月ぶりに前年同月比を上回った。 |
| ○自動車輸送（ハイヤー・タクシー） | ・・・管内4県合計で、令和元年7月以来、21か月ぶりに前年同月比を上回った。 |
| ○海上輸送（旅客） | ・・・管内4県合計で、令和3年3月以降、4か月連続で前年同月比を上回っている。 |
| ○航空輸送（旅客） | ・・・管内4県合計で、令和3年4月以降、5か月連続で前年同月比を上回っている。 |
| ○海上輸送（自動車航送台数） | ・・・管内4県合計で、令和3年3月以降、4か月連続で前年同月比を上回っている。 |
| ○船舶積卸し実績 | ・・・管内4県合計で、令和3年4月以降、5か月連続で前年同月比を上回っている。 |
| ○ホテル・旅館の宿泊利用者 | ・・・管内4県合計で、令和3年3月以降、5か月連続で前年同月比を上回っている。 |

※ 鉄道輸送（旅客・JR分）の6月分、海上輸送（旅客）の4月～6月分および、鉄道輸送（貨物）の6月分のデータにおいて、修正がありましたので、数値を差し替えております。

北 陸 信 越 運 輸 局

交通政策部 交通企画課

〒950-8537

新潟県新潟市中央区美咲町1丁目2番1号

Tel (025) 285-9151

Fax (025) 285-9171

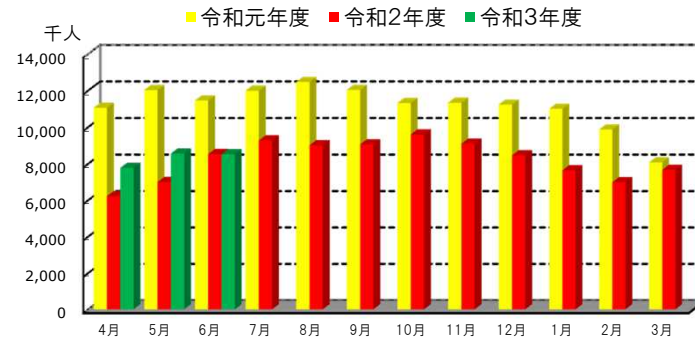
<http://www.tb.mlit.go.jp/hokushin/>

鉄道輸送(旅客・JR分)

(単位 千人 %)

	JR東日本		JR東海		JR西日本		計	
	(輸送人員)	(前年比)	(輸送人員)	(前年比)	(輸送人員)	(前年比)	(輸送人員)	(前年比)
H30年度	89,852	99.5	8,398	98.8	39,418	101.3	137,668	100.0
R元年度	87,573	97.5	8,150	97.0	38,109	96.7	133,832	97.2
R2年度	68,186	77.9	6,121	75.1	24,231	63.6	98,538	73.6
R2年度 1/4半期	15,561	69.4	1,349	63.6	4,851	48.5	21,761	63.0
2/4半期	18,873	80.2	1,811	79.2	6,652	62.3	27,336	74.9
3/4半期	18,302	82.7	1,660	79.6	7,183	74.4	27,145	80.1
4/4半期	15,450	79.2	1,301	78.6	5,545	71.3	22,296	77.0
R3年度 1/4半期	17,244	110.8	1,461	108.3	6,142	126.6	24,847	114.2
R2年 6月	5,861	77.9	543	76.6	2,127	66.1	8,531	74.5
7月	6,459	82.9	617	80.3	2,197	64.0	9,273	77.3
8月	6,243	75.6	592	76.4	2,174	63.4	9,009	72.3
9月	6,171	82.6	602	80.9	2,281	59.8	9,054	75.2
10月	6,411	86.5	616	85.1	2,573	80.9	9,600	84.8
11月	6,068	82.5	544	79.0	2,478	75.5	9,090	80.3
12月	5,823	79.0	500	74.3	2,132	66.9	8,455	75.3
R3年 1月	5,323	73.8	456	71.0	1,862	59.2	7,641	69.5
2月	4,907	74.1	412	72.7	1,668	62.3	6,987	70.8
3月	5,220	92.0	433	96.9	2,015	103.3	7,668	95.0
4月	5,256	113.7	441	118.5	2,074	168.1	7,771	124.8
5月	6,047	119.1	513	118.2	1,999	134.2	8,559	122.2
6月	5,941	101.4	507	93.4	2,069	97.3	8,517	99.8

資料出所等： 鉄道部計画課 管内(新潟・長野・富山・石川)JR各社の輸送人員(定期・定期外) ※新幹線の輸送人員は除く

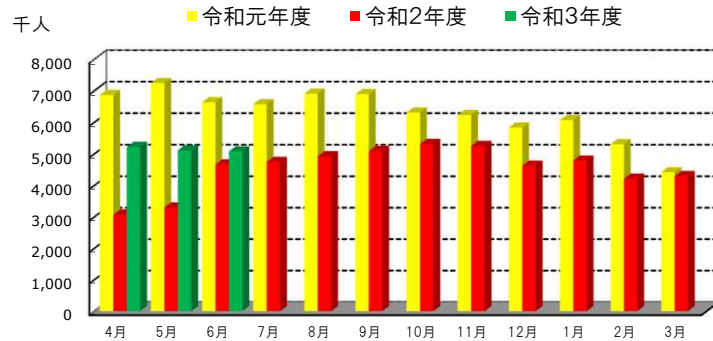


地方鉄道・軌道(旅客)

(単位 千人 %)

	新潟県		長野県		富山県		石川県		計	
	(輸送人員)	(前年比)	(輸送人員)	(前年比)	(輸送人員)	(前年比)	(輸送人員)	(前年比)	(輸送人員)	(前年比)
H30年度	5,289	99.4	26,949	100.7	32,832	101.3	13,006	100.7	78,076	100.9
R元年度	5,051	95.5	24,860	92.2	32,541	99.1	12,832	98.7	75,284	96.4
R2年度	3,727	73.8	18,136	73.0	23,473	72.1	8,936	69.6	54,272	72.1
R2年度 1/4半期	867	63.1	3,871	57.1	4,507	49.4	1,790	51.7	11,035	53.2
2/4半期	1,007	73.0	4,903	72.0	6,475	73.8	2,368	69.3	14,753	72.4
3/4半期	1,013	79.4	4,973	83.5	6,666	83.7	2,540	79.9	15,192	82.7
4/4半期	840	82.2	4,389	82.5	5,825	87.3	2,238	80.6	13,292	84.2
R3年度 1/4半期	969	111.8	5,260	135.9	6,571	145.8	2,612	145.9	15,412	139.7
R2年 6月	320	72.2	1,601	73.2	1,987	69.2	760	67.1	4,668	70.4
7月	323	73.6	1,587	72.5	2,060	72.9	772	69.0	4,742	72.1
8月	338	70.9	1,627	70.3	2,175	71.4	781	72.9	4,921	71.2
9月	346	74.7	1,689	73.3	2,240	77.3	815	66.5	5,090	73.9
10月	364	82.4	1,734	87.0	2,359	83.8	857	80.8	5,314	84.2
11月	351	80.3	1,741	85.8	2,284	85.4	876	80.3	5,252	84.3
12月	298	75.1	1,498	77.5	2,023	81.6	807	78.6	4,626	79.3
R3年 1月	300	71.4	1,605	76.2	2,080	84.2	802	74.8	4,787	78.9
2月	265	77.3	1,383	77.6	1,866	82.6	698	76.0	4,212	79.4
3月	275	106.2	1,401	98.0	1,879	96.7	738	94.1	4,293	97.2
4月	349	132.7	1,765	150.2	2,196	194.2	909	181.1	5,219	169.9
5月	311	109.5	1,752	160.0	2,214	159.4	837	158.5	5,114	155.2
6月	309	96.6	1,743	108.9	2,161	108.8	866	113.9	5,079	108.8

資料出所等： 鉄道部計画課 (この速報値は管内合計16社の輸送実績を集計)

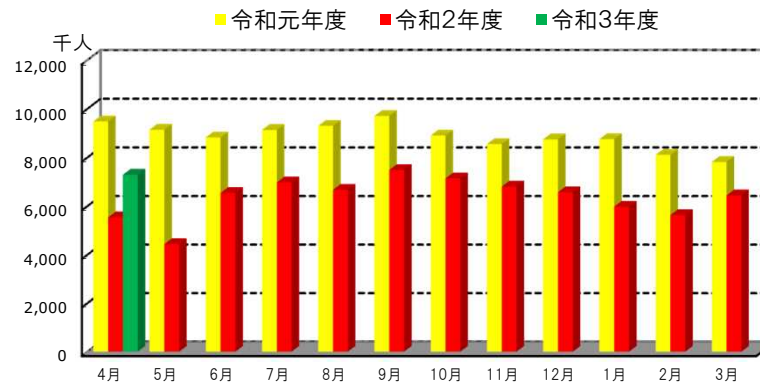


自動車輸送(乗合バス)

(単位 千人 %)

		新潟県 (輸送人員) (前年比)		長野県 (輸送人員) (前年比)		富山県 (輸送人員) (前年比)		石川県 (輸送人員) (前年比)		計 (輸送人員) (前年比)	
H30年度		42,855	96.9	20,969	100.9	10,172	102.6	34,311	100.5	108,307	99.3
R元年度		42,033	98.1	21,439	102.2	9,651	94.9	33,332	97.1	106,455	98.3
R2年度		31,043	73.9	16,758	78.2	7,274	75.4	21,167	63.5	76,242	71.6
R元年度	4/4半期	9,660	95.4	5,393	97.2	2,075	92.1	7,548	90.1	24,676	93.8
R2年度	1/4半期	7,094	64.8	4,268	85.2	1,488	54.7	3,671	41.8	16,521	60.2
	2/4半期	8,025	72.6	5,615	93.5	1,938	76.4	5,558	65.1	21,136	75.1
	3/4半期	8,156	78.6	3,727	74.0	2,074	89.3	6,567	77.5	20,524	78.3
	4/4半期	7,768	80.4	3,148	58.4	1,774	85.5	5,371	71.2	18,061	73.2
R2年	1月	3,451	100.5	1,857	105.9	763	96.3	2,684	98.3	8,755	100.5
	2月	3,207	102.3	1,599	99.5	703	94.6	2,597	97.3	8,106	99.4
	3月	3,002	84.4	1,937	88.6	609	84.9	2,267	76.2	7,815	82.8
	4月	2,542	64.2	1,409	84.2	426	47.1	1,162	39.5	5,539	58.4
	5月	2,036	58.2	1,148	66.1	424	44.8	829	28.0	4,437	48.5
	6月	2,516	72.2	1,711	107.0	638	73.6	1,680	58.5	6,545	74.2
	7月	2,567	71.5	1,855	97.2	639	82.8	1,914	66.8	6,975	76.4
	8月	2,542	71.3	1,793	83.6	609	74.9	1,728	62.3	6,672	71.7
	9月	2,916	74.7	1,967	100.9	690	72.6	1,916	66.0	7,489	77.2
	10月	2,879	82.5	1,407	78.1	753	89.5	2,105	76.0	7,144	80.2
	11月	2,605	77.1	1,275	81.0	678	89.0	2,247	79.2	6,805	79.6
	12月	2,672	76.3	1,045	63.0	643	89.4	2,215	77.2	6,575	75.2
R3年	1月	2,602	75.4	939	50.6	610	79.9	1,831	68.2	5,982	68.3
	2月	2,423	75.6	943	59.0	595	84.6	1,674	64.5	5,635	69.5
	3月	2,743	91.4	1,266	65.4	569	93.4	1,866	82.3	6,444	82.5
	4月	3,636	143.0	972	69.0	711	166.9	1,972	169.7	7,291	131.6

資料出所等: 「自動車輸送統計」国土交通省

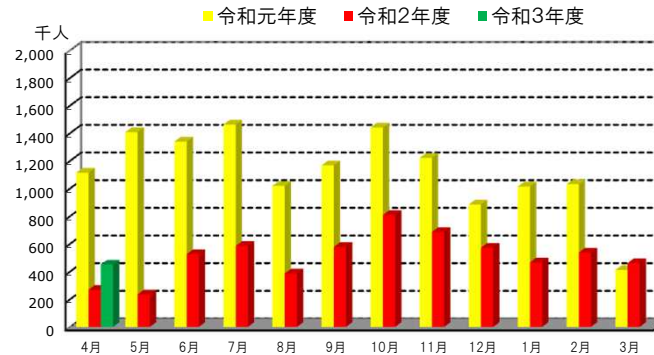


自動車輸送(貸切バス)

(単位 千人 %)

	新潟県 (輸送人員) (前年比)		長野県 (輸送人員) (前年比)		富山県 (輸送人員) (前年比)		石川県 (輸送人員) (前年比)		計 (輸送人員) (前年比)	
H30年度	5,631	100.6	3,923	95.1	2,428	98.3	2,920	103.2	14,902	99.2
R元年度	5,118	90.9	3,600	91.8	2,091	86.1	2,702	92.5	13,511	90.7
R2年度	2,848	55.6	1,329	36.9	766	36.6	1,162	43.0	6,105	45.2
R元年度 4/4半期	1,029	70.2	692	82.7	328	74.0	407	79.3	2,456	75.4
R2年度 1/4半期	536	38.4	211	21.8	106	15.6	175	21.4	1,028	26.6
2/4半期	709	51.7	350	34.9	179	33.1	310	42.2	1,548	42.4
3/4半期	902	68.2	475	50.6	290	53.5	398	53.5	2,065	58.2
4/4半期	701	68.1	293	42.3	191	58.2	279	68.6	1,464	59.6
R2年 4月	150	38.0	52	19.2	24	10.9	42	18.5	268	24.1
5月	127	27.4	52	13.9	22	8.7	34	10.8	235	16.7
6月	259	48.1	107	33.1	60	29.3	99	36.3	525	39.2
7月	285	43.3	122	34.8	65	32.8	113	44.1	585	40.0
8月	164	51.4	103	29.7	41	25.5	78	40.6	386	37.9
9月	260	66.0	125	41.1	73	40.1	119	41.5	577	49.4
10月	348	64.8	191	54.6	118	50.6	151	47.2	808	56.1
11月	297	67.7	160	46.0	96	53.0	132	52.0	685	56.1
12月	257	74.3	124	51.7	76	59.4	115	67.6	572	64.7
R3年 1月	210	50.8	105	35.2	59	46.1	92	52.6	466	46.0
2月	271	61.3	98	34.1	73	51.8	95	59.0	537	52.1
3月	220	126.4	90	84.1	59	100.0	92	129.6	461	112.2
4月	190	126.7	78	150.0	72	300.0	110	261.9	450	167.9

資料出所等: 「自動車輸送統計」国土交通省



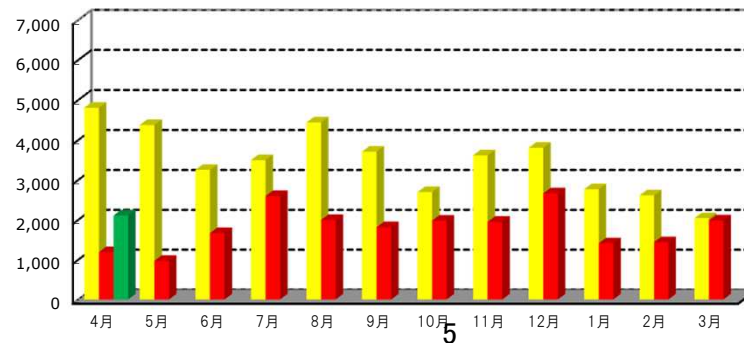
自動車輸送(ハイヤー・タクシー)

(単位 千人 %)

		管内(新潟・長野・富山・石川) 計	
		(輸送人員)	(前年比)
H30年度		46,963	98.6
R元年度		41,579	88.5
R2年度		21,636	52.0
R元年度	4/4半期	7,410	76.3
R2年度	1/4半期	3,822	30.8
	2/4半期	6,401	55.0
	3/4半期	6,584	65.1
	4/4半期	4,829	65.2
R元年	7月	3,495	102.6
	8月	4,435	99.1
	9月	3,707	85.7
	10月	2,692	85.0
	11月	3,614	84.0
R2年	12月	3,801	84.3
	1月	2,762	89.1
	2月	2,609	92.3
	3月	2,039	53.9
	4月	1,187	24.7
	5月	970	22.2
	6月	1,665	51.2
	7月	2,594	74.2
	8月	1,995	45.0
	9月	1,812	48.9
	10月	1,978	73.5
	11月	1,947	53.9
R3年	12月	2,659	70.0
	1月	1,409	51.0
	2月	1,436	55.0
	3月	1,984	97.3
	4月	2,106	177.4

資料出所等: 「自動車輸送統計」国土交通省

千人 ■ 令和元年度 ■ 令和2年度 ■ 令和3年度

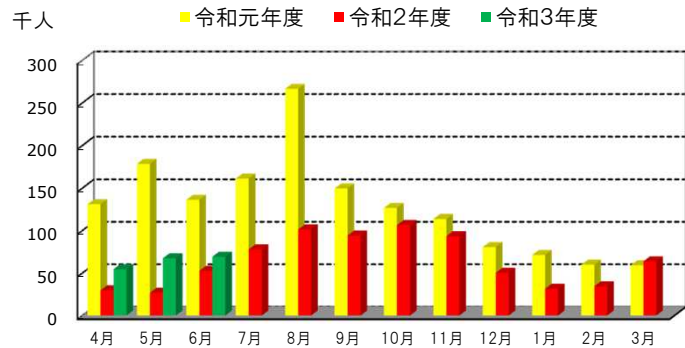


海上輸送(旅客)

(単位 人 %)

	本土～佐渡島		新潟県～北海道		計			
	(輸送人員)	(前年比)	(輸送人員)	(前年比)	(輸送人員)	(前年比)		
H30年度	1,427,773	101.7	170,264	95.2	1,598,037	101.0		
R元年度	1,359,250	95.2	175,288	103.0	1,534,538	96.0		
R2年度	673,205	49.5	89,852	51.3	763,057	49.7		
R2年度	1/4半期	95,486	23.9	13,715	29.4	109,201	24.5	
	2/4半期	237,342	47.9	36,083	44.0	273,425	47.4	
	3/4半期	226,659	77.3	23,820	85.9	250,479	78.0	
	4/4半期	113,718	66.4	16,234	86.0	129,952	68.3	
R3年度	170,114	178.2	21,172	154.4	191,286	175.2		
R2年	6月	47,552	38.7	5,067	37.7	52,619	38.6	
	7月	68,188	50.9	9,712	35.7	77,900	48.3	
	8月	87,235	37.9	14,127	38.9	101,362	38.0	
	9月	81,919	62.5	12,244	66.0	94,163	63.0	
	10月	95,749	84.3	10,846	82.2	106,595	84.1	
	11月	86,683	81.1	6,888	100.4	93,571	82.3	
	12月	44,227	60.6	6,086	79.5	50,313	62.4	
	R3年	1月	27,656	43.4	3,969	52.4	31,625	44.3
		2月	30,003	56.3	4,494	68.7	34,497	57.6
		3月	56,059	103.2	7,771	163.4	63,830	108.1
		4月	47,473	190.4	7,118	147.9	54,591	183.5
		5月	59,588	259.0	7,865	205.0	67,453	251.3
6月		63,053	132.6	6,189	122.1	69,242	131.6	

資料出所等： 海事部海事産業課 (この速報値は管内合計2社の輸送実績を集計)



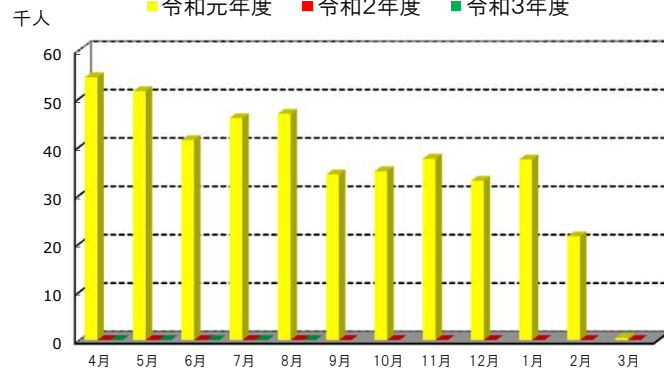
航空輸送(旅客)-1

(単位 人 %)

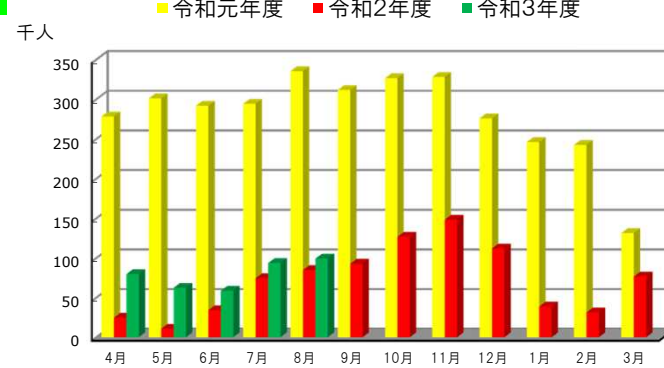
	新潟空港						松本空港						富山空港					
	【国際線】		【国内線】		【計】		【国際線】		【国内線】		【計】		【国際線】		【国内線】		【計】	
	(輸送人員)	(前年比)	(輸送人員)	(前年比)	(輸送人員)	(前年比)	(輸送人員)	(前年比)	(輸送人員)	(前年比)	(輸送人員)	(前年比)	(輸送人員)	(前年比)	(輸送人員)	(前年比)	(輸送人員)	(前年比)
H30年度	136,320	121.2	1,030,331	113.2	1,166,651	114.1	-	-	137,776	102.4	137,776	102.4	124,862	105.3	448,258	101.2	573,120	102.1
R元年度	119,469	87.6	1,018,222	98.8	1,137,691	97.5	-	-	157,036	114.0	157,036	114.0	108,787	87.1	436,446	97.4	545,233	95.1
R2年度	0	0.0	295,695	29.0	295,695	26.0	-	-	75,990	48.4	75,990	48.4	0	0.0	67,136	15.4	67,136	12.3
R2年度 1/4半期	0	0.0	30,711	11.2	30,711	9.9	-	-	3,833	11.2	3,833	11.2	0	0.0	3,843	3.4	3,843	2.6
2/4半期	0	0.0	93,222	31.9	93,222	28.7	-	-	24,681	50.4	24,681	50.4	0	0.0	22,603	18.2	22,603	14.3
3/4半期	0	0.0	117,116	43.3	117,116	38.9	-	-	31,710	75.8	31,710	75.8	0	0.0	32,781	26.2	32,781	22.3
4/4半期	0	0.0	54,646	30.0	54,646	27.1	-	-	15,766	49.3	15,766	49.3	0	0.0	7,909	10.5	7,909	8.9
R3年度 1/4半期	0	-	67,225	218.9	67,225	218.9	-	-	20,976	547.2	20,976	547.2	0	-	17,070	444.2	17,070	444.2
R2年 8月	0	0.0	30,428	28.9	30,428	25.9	-	-	9,284	46.5	9,284	46.5	0	0.0	7,976	18.3	7,976	14.1
9月	0	0.0	33,830	35.4	33,830	32.4	-	-	8,495	60.9	8,495	60.9	0	0.0	8,451	20.4	8,451	16.7
10月	0	0.0	42,603	44.0	42,603	40.4	-	-	12,374	91.3	12,374	91.3	0	0.0	10,638	22.4	10,638	19.4
11月	0	0.0	45,656	47.7	45,656	42.4	-	-	11,565	73.8	11,565	73.8	0	0.0	12,270	28.4	12,270	24.1
12月	0	0.0	28,857	37.1	28,857	32.8	-	-	7,771	61.7	7,771	61.7	0	0.0	9,873	28.7	9,873	23.8
R3年 1月	0	0.0	14,102	19.9	14,102	17.0	-	-	3,836	29.8	3,836	29.8	0	0.0	2,420	7.8	2,420	6.1
2月	0	0.0	12,594	17.7	12,594	16.1	-	-	1,496	11.7	1,496	11.7	0	0.0	2,071	7.1	2,071	6.1
3月	0	0.0	27,950	69.8	27,950	69.4	-	-	10,434	163.4	10,434	163.4	0	-	3,418	23.3	3,418	23.3
4月	0	-	25,984	265.1	25,984	265.1	-	-	8,698	410.7	8,698	410.7	0	-	7,071	335.1	7,071	335.1
5月	0	-	20,866	389.6	20,866	389.6	-	-	6,644	-	6,644	-	0	-	4,796	2,351.0	4,796	2,351.0
6月	0	-	20,375	131.0	20,375	131.0	-	-	5,634	328.5	5,634	328.5	0	-	5,203	340.3	5,203	340.3
7月	0	-	32,496	112.2	32,496	112.2	-	-	10,896	157.9	10,896	157.9	0	-	6,059	98.1	6,059	98.1
8月	0	-	36,611	120.3	36,611	120.3	-	-	13,503	145.4	13,503	145.4	0	-	6,352	79.6	6,352	79.6

資料出所等 各県航空担当課、航空局等 ※チャーター便を含みます。

国際線



国内線



航空輸送(旅客)-2

(単位 人 %)

	小松飛行場						能登空港						国際線計		国内線計		合計		
	【国際線】		【国内線】		【計】		【国際線】		【国内線】		【計】		(輸送人員)	(前年比)	(輸送人員)	(前年比)	(輸送人員)	(前年比)	
	(輸送人員)	(前年比)	(輸送人員)	(前年比)	(輸送人員)	(前年比)	(輸送人員)	(前年比)	(輸送人員)	(前年比)	(輸送人員)	(前年比)	(輸送人員)	(前年比)	(輸送人員)	(前年比)	(輸送人員)	(前年比)	
H30年度	243,721	119.6	1,590,628	103.9	1,834,349	105.7	2,016	64.0	170,335	103.8	172,351	103.0	506,919	115.7	3,377,328	106.1	3,884,247	107.3	
R元年度	208,575	85.6	1,584,746	99.6	1,793,321	97.8	1,615	80.1	165,493	97.2	167,108	97.0	438,446	86.5	3,361,943	99.5	3,800,389	97.8	
R2年度	0	0.0	386,998	24.4	386,998	21.6	0	0.0	28,421	17.2	28,421	17.0	0	0.0	854,240	25.4	854,240	22.5	
R2年度	1/4半期	0	0.0	28,733	7.0	28,733	6.0	0	-	2,384	5.6	2,384	5.4	0	0.0	69,504	8.0	69,504	6.8
	2/4半期	0	0.0	103,769	24.0	103,769	21.1	0	-	7,478	17.0	7,478	17.0	0	0.0	251,753	26.8	251,753	23.6
	3/4半期	0	0.0	188,805	42.3	188,805	37.9	0	-	16,081	34.3	16,081	34.3	0	0.0	386,493	41.5	386,493	37.3
	4/4半期	0	0.0	65,691	22.0	65,691	20.2	0	-	2,478	7.7	2,478	7.7	0	0.0	146,490	23.6	146,490	21.6
R3年度	1/4半期	0	-	88,974	309.7	88,974	309.7	0	-	6,004	251.8	6,004	251.8	0	-	200,249	288.1	200,249	288.1
R2年	8月	0	0.0	34,295	22.7	34,295	19.9	0	-	2,697	17.3	2,697	17.3	0	0.0	84,680	25.3	84,680	22.2
	9月	0	0.0	38,966	26.8	38,966	24.2	0	-	2,879	18.9	2,879	18.9	0	0.0	92,621	29.7	92,621	26.8
	10月	0	0.0	55,989	36.6	55,989	32.6	0	-	4,981	31.5	4,981	31.5	0	0.0	126,585	38.8	126,585	35.0
	11月	0	0.0	73,281	46.6	73,281	41.9	0	-	5,282	32.7	5,282	32.7	0	0.0	148,054	45.1	148,054	40.5
	12月	0	0.0	59,535	43.7	59,535	39.2	0	-	5,818	38.9	5,818	38.9	0	0.0	111,854	40.6	111,854	36.2
R3年	1月	0	0.0	17,223	14.6	17,223	12.8	0	-	1,122	8.7	1,122	8.7	0	0.0	38,703	15.7	38,703	13.7
	2月	0	0.0	14,730	12.6	14,730	11.7	0	-	426	3.4	426	3.4	0	0.0	31,317	12.9	31,317	11.9
	3月	0	0.0	33,738	52.9	33,738	52.8	0	-	930	14.5	930	14.5	0	0.0	76,470	58.2	76,470	58.1
	4月	0	-	35,437	357.9	35,437	357.9	0	-	2,274	338.9	2,274	338.9	0	-	79,464	323.0	79,464	323.0
	5月	0	-	28,125	580.6	28,125	580.6	0	-	1,841	570.0	1,841	570.0	0	-	62,272	580.5	62,272	580.5
	6月	0	-	25,412	181.7	25,412	181.7	0	-	1,889	135.9	1,889	135.9	0	-	58,513	171.2	58,513	171.2
	7月	0	-	41,469	135.9	41,469	135.9	0	-	2,570	135.1	2,570	135.1	0	-	93,490	125.6	93,490	125.6
	8月	0	-	39,195	114.3	39,195	114.3	0	-	3,345	124.0	3,345	124.0	0	-	99,006	116.9	99,006	116.9
資料出所等 各県航空担当課、航空局等 ※チャーター便を含みます。																			

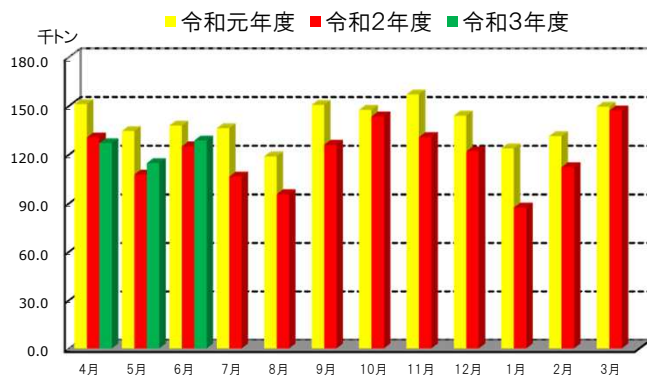
鉄道輸送(貨物)

(単位 千トン %)

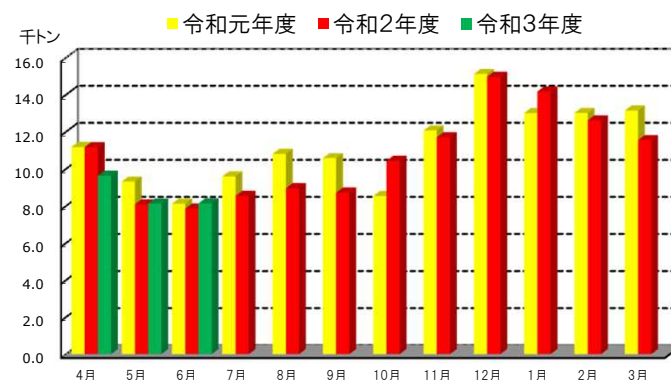
		JR貨物						
		コンテナ (輸送量) (前年比)		車扱 (輸送量) (前年比)		合計 (輸送量) (前年比)		
H30年度		1,693.6	96.0	142.0	98.9	1,835.6	96.2	
R元年度		1,679.9	99.2	134.5	94.7	1,814.4	98.8	
R2年度		1,432.3	85.3	128.8	95.7	1,561.1	86.0	
R2年度	1/4半期	362.8	85.8	27.1	94.7	389.9	86.4	
	2/4半期	327.5	80.9	26.2	84.6	353.8	81.1	
	3/4半期	395.7	88.3	37.1	103.8	432.8	89.5	
	4/4半期	346.2	85.7	38.3	97.9	384.6	86.8	
R3年度	1/4半期	370.0	102.0	25.9	95.5	395.9	101.5	
R2年	6月	124.9	90.7	7.9	96.7	132.7	91.1	
	7月	106.3	78.1	8.5	89.0	114.8	78.8	
	8月	95.4	80.4	9.0	82.8	104.4	80.6	
	9月	125.8	83.7	8.7	82.4	134.6	83.6	
	10月	143.3	97.2	10.4	122.2	153.7	98.6	
	11月	130.6	83.3	11.7	97.0	142.3	84.2	
	12月	121.9	84.8	15.0	99.0	136.8	86.1	
	R3年	1月	87.2	70.5	14.2	109.0	101.4	74.2
		2月	112.1	85.5	12.6	96.9	124.7	86.5
		3月	147.0	98.5	11.6	87.8	158.5	97.6
		4月	126.8	97.3	9.6	86.2	136.5	96.4
		5月	114.6	106.6	8.1	100.5	122.7	106.1
6月		128.5	102.9	8.1	103.6	136.6	102.9	

資料出所等： 鉄道部計画課（管内からの発送トン数を計上）

コンテナ



車扱



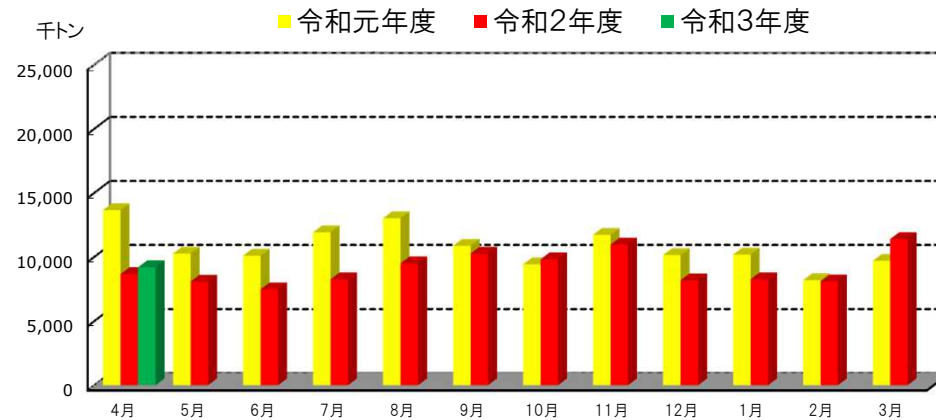
自動車輸送(一般貨物トラック)

(単位 千トン %)

		管内(新潟・長野・富山・石川) 合計 (輸送量) (前年比)	
H30年度		124,691	95.4
R元年度		129,133	103.6
R2年度		108,884	84.3
R元年度	4/4半期	28,045	105.9
R2年度	1/4半期	24,199	71.1
	2/4半期	28,005	78.2
	3/4半期	28,955	92.6
	4/4半期	27,725	98.9
R2年	4月	8,658	63.4
	5月	8,074	78.7
	6月	7,467	74.0
	7月	8,247	69.2
	8月	9,499	73.0
	9月	10,259	94.4
	10月	9,814	104.3
R3年	11月	10,965	93.5
	12月	8,176	80.6
	1月	8,248	81.0
	2月	8,089	98.9
	3月	11,388	117.6
	4月	9,188	106.1

資料出所等:

「自動車輸送統計」国土交通省(特種用途車含まず)



海上輸送(自動車航送台数)

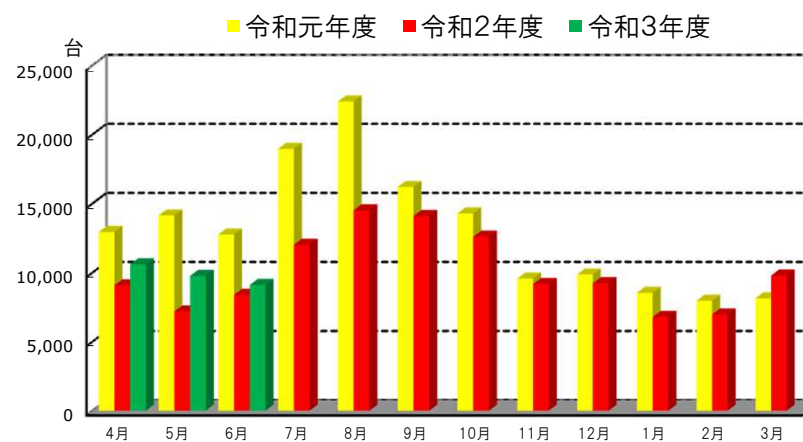
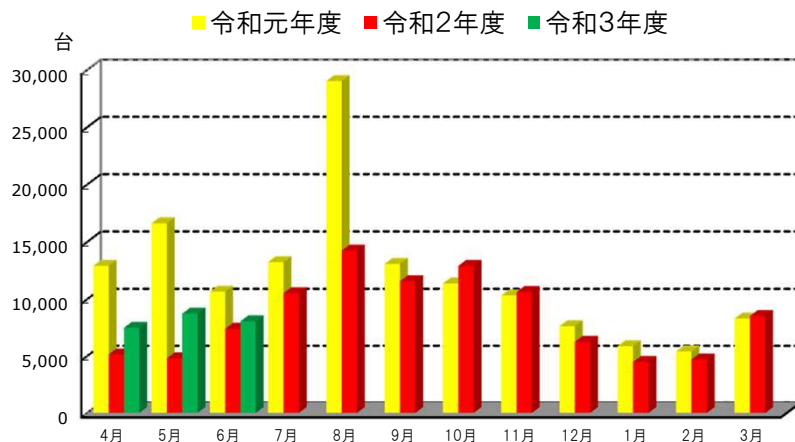
(単位 台 %)

	本土～佐渡島		新潟県～北海道		計		
	(輸送数)	(前年比)	(輸送数)	(前年比)	(輸送数)	(前年比)	
H30年度	146,839	106.3	152,167	98.9	299,006	102.4	
R元年度	144,497	98.4	155,789	102.4	300,286	100.4	
R2年度	101,236	70.1	119,846	76.9	221,082	73.6	
R2年度	1/4半期	17,366	24,653	61.9	42,019	52.5	
	2/4半期	36,350	40,637	70.6	76,987	68.2	
	3/4半期	29,797	31,001	91.9	60,798	96.4	
	4/4半期	17,723	23,555	95.6	41,278	93.3	
R3年度	24,307	140.0	29,468	119.5	53,775	128.0	
R2年	6月	7,410	8,392	65.7	15,802	67.5	
	7月	10,533	12,019	63.4	22,552	70.0	
	8月	14,244	14,516	64.8	28,760	55.9	
	9月	11,573	14,102	87.0	25,675	87.6	
	10月	12,907	12,599	88.2	25,506	99.4	
	11月	10,632	9,171	95.8	19,803	99.5	
	12月	6,258	9,231	93.6	15,489	88.5	
	R3年	1月	4,489	6,792	79.5	11,281	78.2
		2月	4,707	6,970	87.5	11,677	87.3
		3月	8,527	9,793	120.2	18,320	111.4
		4月	7,497	10,599	116.7	18,096	127.2
		5月	8,740	9,761	135.9	18,501	154.3
6月		8,070	9,108	108.5	17,178	108.7	

資料出所等： 海事部海事産業課 (この速報値は管内合計2社の輸送実績を集計)

本土～佐渡

新潟県～北海道

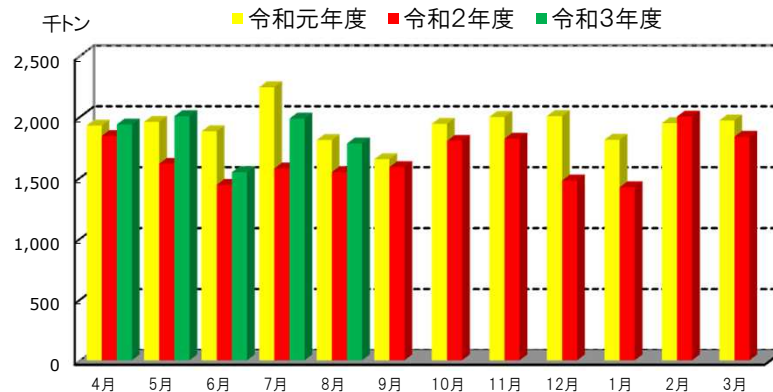


船舶積卸し実績

(単位 トン %)

	新潟港		直江津港		両津港		伏木富山港		七尾港		金沢港		計	
	(取扱量)	(前年比)	(取扱量)	(前年比)	(取扱量)	(前年比)	(取扱量)	(前年比)	(取扱量)	(前年比)	(取扱量)	(前年比)	(取扱量)	(前年比)
H30年度	9,488,388	102.0	1,574,405	115.8	-	-	5,683,941	94.6	2,293,700	77.7	3,033,911	109.5	22,074,345	98.6
R元年度	9,632,826	101.5	1,707,953	108.5	-	-	6,180,557	108.7	2,719,098	118.5	2,888,165	95.2	23,128,599	104.8
R2年度	8,437,778	87.6	1,479,398	86.6	-	-	4,704,437	76.1	2,795,516	102.8	2,533,470	87.7	19,950,599	86.3
R2年度 1/4半期	2,287,964	93.4	382,128	99.8	-	-	1,191,982	80.6	365,667	50.4	667,734	91.9	4,895,475	84.9
2/4半期	2,049,375	85.4	330,208	83.9	-	-	1,079,049	68.1	667,348	127.0	578,941	72.7	4,704,921	82.6
3/4半期	2,011,426	81.4	426,312	82.4	-	-	1,128,785	72.7	864,130	127.9	664,114	91.5	5,094,767	85.7
4/4半期	2,089,013	90.3	340,750	82.2	-	-	1,304,621	83.4	898,371	113.5	622,681	97.4	5,255,436	91.8
R3年度 1/4半期	2,375,720	103.8	319,057	83.5	-	-	1,716,575	144.0	388,543	106.3	683,382	102.3	5,483,277	112.0
R2年 8月	626,415	79.9	110,690	97.0	-	-	373,052	74.6	239,763	171.8	195,024	72.4	1,544,944	85.5
9月	725,354	97.5	101,198	73.9	-	-	357,930	80.7	233,084	309.6	167,837	67.0	1,585,403	96.1
10月	692,963	80.0	155,390	96.5	-	-	486,995	89.5	232,178	185.4	232,861	95.3	1,800,387	92.8
11月	667,862	83.2	128,441	91.3	-	-	494,789	90.0	301,887	118.6	225,737	90.5	1,818,716	91.1
12月	650,601	81.1	142,481	66.1	-	-	147,001	32.0	330,065	111.5	205,516	88.5	1,475,664	73.6
R3年 1月	523,824	71.8	115,109	96.7	-	-	345,247	75.9	263,556	89.6	172,321	81.5	1,420,057	78.5
2月	875,352	117.8	101,062	63.2	-	-	527,988	104.0	279,056	86.1	216,781	102.2	2,000,239	102.7
3月	689,837	82.0	124,579	91.9	-	-	431,386	71.6	355,759	204.8	233,579	108.1	1,835,140	93.2
4月	855,201	98.1	122,588	85.9	-	-	609,480	135.3	103,555	67.4	245,229	109.9	1,936,053	105.1
5月	851,323	106.1	93,374	88.2	-	-	575,264	159.9	269,056	222.7	214,418	95.6	2,003,435	124.2
6月	669,196	109.0	103,095	77.3	-	-	531,831	139.3	15,932	17.5	223,735	101.5	1,543,789	107.1
7月	777,794	111.5	115,570	97.7	-	-	553,229	158.9	317,978	163.5	219,017	101.4	1,983,588	126.0
8月	681,422	108.8	99,731	90.1	-	-	406,619	109.0	416,001	173.5	175,730	90.1	1,779,503	115.2

資料出所等: 海事部海事産業課 (この速報値は管内22社の積卸し実績を集計)

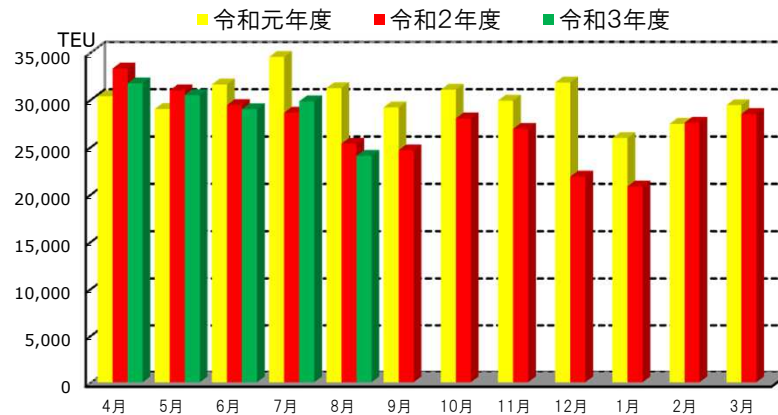


船舶積卸し実績(外航コンテナ)

(単位 TEU %)

	新潟港		直江津港		伏木富山港		金沢港		計	
	(取扱量)	(前年比)	(取扱量)	(前年比)	(取扱量)	(前年比)	(取扱量)	(前年比)	(取扱量)	(前年比)
H30年度	171,456	99.7	34,995	124.8	74,822	102.9	71,575	107.9	352,848	104.1
R元年度	178,310	104.0	39,594	113.1	74,538	99.6	68,775	96.1	361,217	102.4
R2年度	171,665	96.3	32,417	81.9	59,490	79.8	62,255	90.5	325,827	90.2
R2年度 1/4半期	50,151	108.4	9,197	102.4	17,485	94.6	16,803	97.9	93,636	103.0
2/4半期	43,230	92.8	8,154	86.2	13,988	72.3	13,219	67.9	78,591	82.9
3/4半期	38,860	86.4	8,431	71.7	12,630	65.9	16,838	100.5	76,759	82.8
4/4半期	39,424	97.5	6,635	70.6	15,387	87.7	15,395	100.1	76,841	92.9
R3年度 1/4半期	47,011	93.7	6,715	73.0	20,574	117.7	16,830	100.2	91,130	97.3
R2年 8月	13,653	87.3	2,584	98.0	4,828	73.1	4,271	67.6	25,336	81.2
9月	13,838	95.4	2,593	77.5	4,260	82.2	3,950	64.4	24,641	84.5
10月	13,310	89.3	3,180	88.5	5,621	83.1	5,894	102.4	28,005	90.3
11月	12,937	87.0	2,586	78.9	5,903	100.0	5,472	93.8	26,898	90.0
12月	12,613	82.8	2,665	54.5	1,106	17.0	5,472	105.9	21,856	68.7
R3年 1月	10,463	78.5	2,124	87.8	3,942	79.3	4,294	82.5	20,823	80.3
2月	13,879	115.1	2,077	54.7	6,285	96.8	5,305	104.6	27,546	100.4
3月	15,082	100.2	2,434	76.4	5,160	84.9	5,796	113.8	28,472	96.8
4月	16,113	88.2	2,582	86.5	6,984	107.9	6,027	108.9	31,706	95.3
5月	16,231	95.1	1,846	68.4	6,969	128.9	5,412	93.5	30,458	98.4
6月	14,667	99.0	2,287	65.1	6,621	118.0	5,391	98.4	28,966	98.5
7月	15,836	100.6	2,032	68.3	6,523	133.1	5,413	108.3	29,804	104.2
8月	13,293	97.4	1,765	68.3	4,602	95.3	4,391	102.8	24,051	94.9

資料出所等: 海事部海事産業課 (この速報値は管内合計9社の積卸し実績を集計)



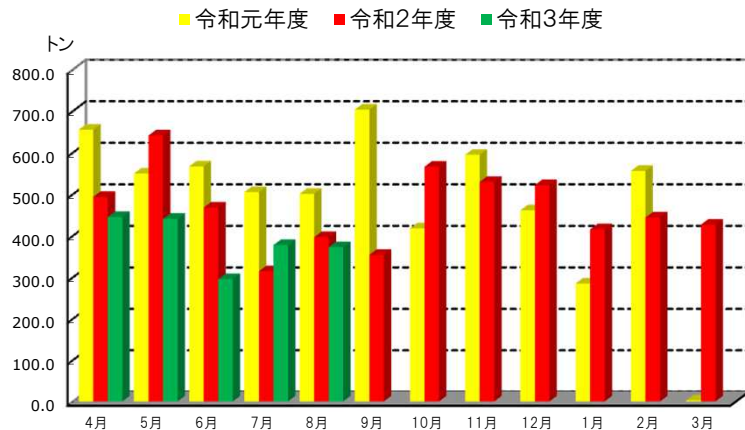
航空輸送(貨物)-1

(単位 トン %)

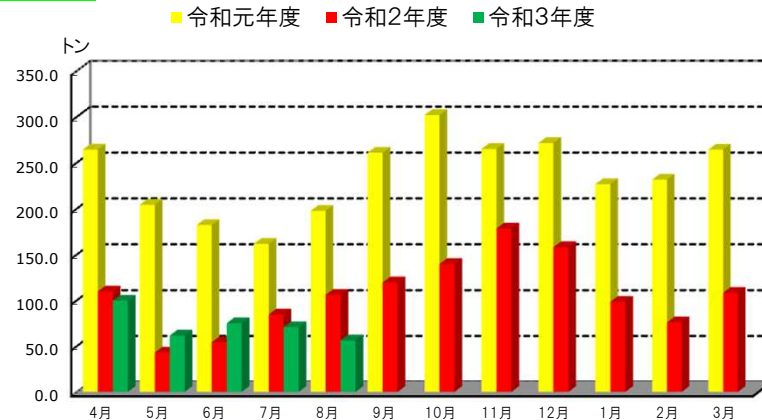
		新潟空港						富山空港						
		【国際線】		【国内線】		【計】		【国際線】		【国内線】		【計】		
		(輸送量)	(前年比)	(輸送量)	(前年比)	(輸送量)	(前年比)	(輸送量)	(前年比)	(輸送量)	(前年比)	(輸送量)	(前年比)	
H30年度		152	88.1	191	81.8	343	84.5	42	51.1	801	73.4	843	71.8	
R元年度		127	83.5	125	65.2	252	73.3	28	66.3	707	88.2	735	87.1	
R2年度		0	0.0	54	43.5	54	21.6	2	7.9	254	36.0	256	34.9	
R2年度	1/4半期	0.0	0.0	10.8	25.9	10.8	13.3	0.9	8.9	34.7	22.8	35.6	21.9	
	2/4半期	0.0	0.0	13.0	78.2	13.0	30.1	0.4	5.3	63.3	41.5	63.7	39.7	
	3/4半期	0.0	0.0	19.9	56.8	19.9	26.8	0.5	9.6	96.7	45.4	97.2	44.5	
	4/4半期	0.0	0.0	10.5	33.7	10.5	19.9	0.4	8.0	59.4	31.5	59.8	31.0	
R3年度	1/4半期	0.0	-	12.5	115.9	12.5	115.9	0.5	61.4	69.9	201.4	70.4	197.9	
R2年	8月	0.0	0.0	5.0	98.3	5.0	38.1	0.3	17.0	23.5	50.5	23.7	49.4	
	9月	0.0	0.0	6.3	88.0	6.3	32.1	0.2	9.7	24.0	35.1	24.2	34.5	
	10月	0.0	0.0	4.9	41.0	4.9	19.7	0.2	21.3	31.4	38.4	31.6	38.2	
	11月	0.0	0.0	6.0	85.3	6.0	32.0	0.2	10.1	32.9	49.0	33.2	47.7	
	12月	0.0	0.0	9.0	56.0	9.0	29.6	0.1	3.8	32.4	50.4	32.5	48.9	
	R3年	1月	0.0	0.0	2.8	36.0	2.8	14.4	0.3	17.8	18.6	34.0	18.9	33.6
		2月	0.0	0.0	3.0	36.1	3.0	16.5	0.1	6.7	18.2	33.6	18.3	32.9
		3月	0.0	0.0	4.8	31.3	4.8	30.2	0.0	0.0	22.7	28.5	22.7	27.9
4月		0.0	-	4.8	49.9	4.8	49.9	0.1	13.0	30.0	121.0	30.1	117.3	
5月		0.0	-	2.6	359.7	2.6	359.7	0.1	-	17.3	535.0	17.4	538.2	
6月		0.0	-	5.1	979.0	5.1	979.0	0.3	-	22.6	338.0	22.9	342.9	
7月		0.0	-	1.8	103.2	1.8	103.2	0.2	-	16.3	102.7	16.5	103.8	
8月		0.0	-	3.7	74.0	3.7	74.0	0.5	179.4	15.2	64.9	15.7	66.2	

資料出所等: 航空局、各県航空担当課等

国際線



国内線



航空輸送(貨物)-2

(単位 トン %)

	小松飛行場						能登空港						国際線計		国内線計		合計	
	【国際線】		【国内線】		【計】		【国際線】		【国内線】		【計】		(輸送量)	(前年比)	(輸送量)	(前年比)	(輸送量)	(前年比)
	(輸送量)	(前年比)	(輸送量)	(前年比)	(輸送量)	(前年比)	(輸送量)	(前年比)	(輸送量)	(前年比)	(輸送量)	(前年比)						
H30年度	16,296	103.0	2,115	89.2	18,411	101.2	-	-	9.03	69.4	9.03	69.4	16,490	102.6	3,116	84.0	19,606	99.1
R元年度	5,645	34.6	1,991	94.1	7,636	41.5	-	-	8.51	94.2	8.51	94.2	5,800	35.2	2,831	90.8	8,631	44.0
R2年度	5,570	98.7	960	48.2	6,530	85.5	-	-	6.61	77.7	6.61	77.7	5,572	96.1	1,275	45.0	6,848	79.3
R2年度 1/4半期	1,602.1	93.0	160.8	35.4	1,762.9	81.0	-	-	0.6	27.8	0.6	27.8	1,603.0	90.5	206.9	31.8	1,809.9	74.7
2/4半期	1,065.1	63.6	231.6	51.7	1,296.8	61.1	-	-	2.0	87.0	2.0	87.0	1,065.6	62.3	310.0	50.0	1,375.6	59.1
3/4半期	1,617.3	113.1	356.5	60.6	1,973.8	97.8	-	-	2.8	125.8	2.8	125.8	1,617.8	109.8	475.9	56.8	2,093.7	90.5
4/4半期	1,285.7	157.3	211.3	42.2	1,497.0	113.6	-	-	1.3	67.2	1.3	67.2	1,286.1	152.4	282.6	39.1	1,568.6	100.2
R3年度 1/4半期	1,180.9	73.7	152.9	95.1	1,333.8	75.7	-	-	0.9	151.3	0.9	151.3	1,181.4	73.7	236.2	114.2	1,417.6	78.3
R2年 8月	396.4	80.7	77.2	53.0	473.6	74.4	-	-	0.29	94.8	0.29	94.8	396.7	79.2	106.0	53.7	502.6	72.0
9月	354.0	51.4	88.1	48.0	442.1	50.6	-	-	1.11	69.5	1.11	69.5	354.2	50.3	119.5	45.8	473.7	49.1
10月	566.0	140.2	101.5	48.9	667.5	109.2	-	-	1.83	304.0	1.83	304.0	566.2	135.5	139.6	46.2	705.8	98.1
11月	529.4	91.1	139.0	73.1	668.5	86.7	-	-	0.32	50.4	0.32	50.4	529.7	89.0	178.3	67.3	708.0	82.3
12月	521.9	117.3	115.9	61.0	637.8	100.5	-	-	0.62	64.3	0.62	64.3	522.0	113.2	157.9	58.2	679.9	92.8
R3年 1月	415.1	152.6	76.9	46.9	492.0	112.8	-	-	0.23	60.1	0.23	60.1	415.4	145.7	98.5	43.5	513.9	100.4
2月	443.8	81.4	54.2	32.1	498.0	69.8	-	-	0.52	125.8	0.52	125.8	443.9	79.8	75.9	32.8	519.7	66.0
3月	426.8	124,070.3	80.2	47.7	507.0	301.1	-	-	0.50	47.0	0.50	47.0	426.8	16,069.4	108.2	41.0	535.0	200.5
4月	445.1	90.3	64.6	86.1	509.8	89.8	-	-	0.26	94.2	0.26	94.2	445.3	90.2	99.7	90.9	544.9	90.3
5月	440.6	68.7	41.3	106.0	481.9	70.8	-	-	0.31	325.0	0.31	325.0	440.7	68.7	61.5	143.1	502.2	73.4
6月	295.1	63.1	47.0	100.5	342.1	66.5	-	-	0.33	147.6	0.33	147.6	295.5	63.1	75.0	138.4	370.5	70.9
7月	377.3	119.9	52.6	79.3	429.9	112.8	-	-	0.12	20.4	0.12	20.4	377.5	120.0	70.8	83.7	448.3	112.3
8月	372.0	93.8	37.2	48.1	409.1	86.4	-	-	0.21	72.3	0.21	72.3	372.4	93.9	56.3	53.1	428.7	85.3
資料出所等:	航空局、各県航空担当課等																	

ホテル・旅館の宿泊利用者、旅行者の旅行取扱実績

	ホテル・旅館（人泊） - 管内4県 -		【外国人の延べ 宿泊人員(内数)】		旅行業 - 全国主要事業者調査 -									
					海外旅行（百万円）		外国人旅行(百万円) [訪日]		国内旅行（百万円）		旅行合計（百万円）			
					宿泊延人数	前年比	取扱額	前年比	取扱額	前年比	取扱額	前年比	取扱額	前年比
H30年度	39,817,840	98.1	3,170,890	113.6	2,126,258	103.0	244,031	108.9	2,952,983	86.4	5,323,272	93.3		
R元年度	39,392,370	98.9	3,112,380	98.2	1,786,773	84.0	226,071	92.6	2,615,750	88.6	4,628,594	87.0		
R2年度	20,652,510	52.4	113,560	3.6	41,696	2.3	9,138	4.0	944,400	36.1	995,233	21.5		
R2年度	1/4半期	2,093,120	22.1	12,380	1.4	5,505	1.1	733	1.0	49,062	6.9	55,299	4.2	
	2/4半期	6,304,050	50.7	22,160	3.7	8,662	1.5	2,181	3.5	200,358	26.7	211,201	15.2	
	3/4半期	7,435,140	80.5	37,880	4.7	13,423	2.9	3,094	4.6	472,642	65.5	489,159	39.2	
	4/4半期	4,820,200	58.3	41,140	4.9	14,105	6.3	3,131	11.9	222,338	51.5	239,574	35.0	
R3年度	1/4半期	4,492,910	214.7	16,860	136.2	13,291	241.4	2,718	370.9	139,744	284.8	155,752	281.7	
R2年	7月	1,722,290	48.3	5,560	2.3	2,047	1.1	956	5.1	49,239	21.0	52,242	12.1	
	8月	2,322,300	42.4	8,840	4.8	3,565	1.6	718	3.8	62,733	23.1	67,015	13.2	
	9月	2,259,460	66.5	7,760	4.6	3,051	1.6	507	2.1	88,386	36.1	91,944	20.2	
	10月	2,736,420	82.5	10,710	3.9	3,654	1.9	695	2.3	151,253	60.0	155,602	33.1	
	11月	2,655,860	84.9	10,400	4.5	4,524	3.2	1,075	4.8	193,245	74.0	198,844	46.9	
	12月	2,042,860	73.0	16,770	5.6	5,244	4.0	1,324	9.5	128,145	61.6	134,713	38.2	
	R3年	1月	1,278,610	38.7	12,410	2.5	4,271	4.1	276	2.2	34,299	20.1	38,846	13.5
		2月	1,392,420	44.7	10,510	3.5	3,302	3.4	242	3.0	39,072	23.1	42,616	15.5
		3月	2,149,170	116.5	18,220	37.3	6,532	28.9	2,613	44.9	148,967	162.6	158,112	131.7
		4月	1,523,150	250.0	3,870	79.1	4,812	214.3	412	82.0	57,163	402.7	62,386	368.2
		5月	1,563,990	358.8	8,090	307.6	3,717	273.6	614	1,563.9	37,075	453.6	41,406	432.6
		6月	1,405,770	134.2	4,900	100.8	4,761	250.4	1,692	883.0	45,506	170.5	51,959	180.5
7月		2,446,290	142.0	12,620	227.0	5,255	256.8	27,615	2,888.9	78,689	159.8	111,560	213.5	

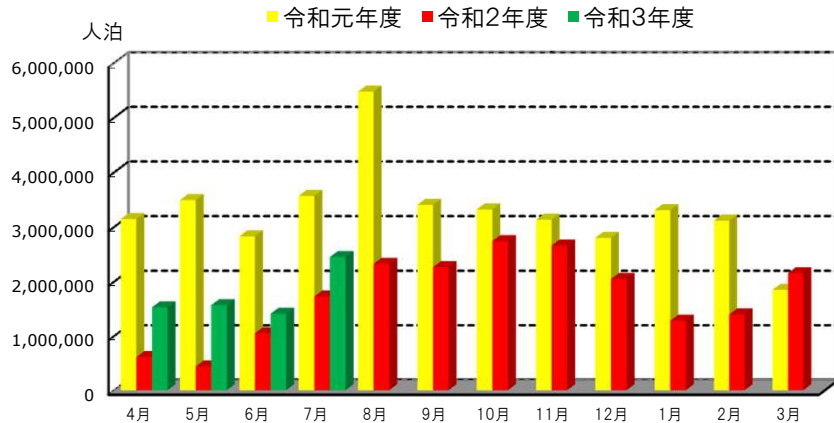
資料出所等:

観光庁

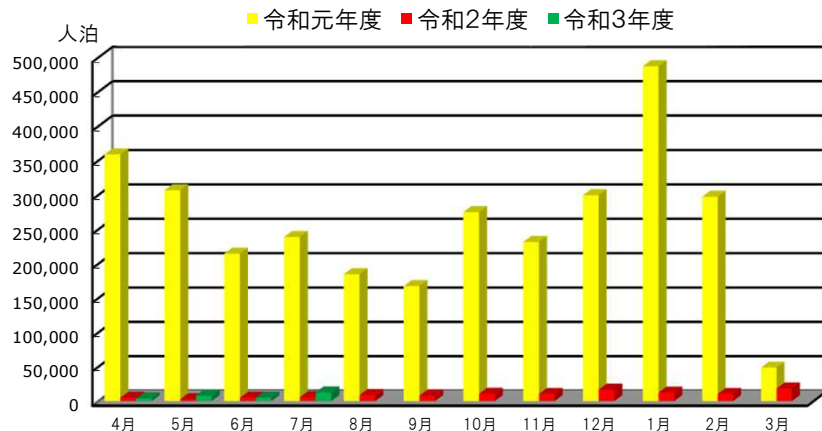
○ 宿泊延べ人数:管内4県の合計値

○ 宿泊数については第2次速報値、旅行業については全国登録業者のうち主要50社の合計

延べ宿泊人員



外国人延べ宿泊人員

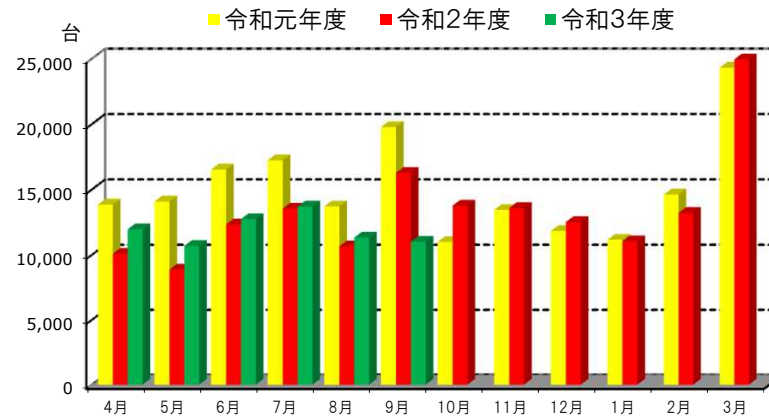


自動車 新車新規登録台数

(単位 台 %)

		新潟県		長野県		富山県		石川県		計		
		(台数)	(前年比)	(台数)	(前年比)	(台数)	(前年比)	(台数)	(前年比)	(台数)	(前年比)	
H30年度		61,459	101.9	62,592	100.8	32,843	100.8	38,674	102.7	195,568	101.5	
R元年度		56,294	91.6	59,349	94.8	30,258	92.1	35,644	92.2	181,545	92.8	
R2年度		49,391	87.7	52,809	89.0	27,924	92.3	30,701	86.1	160,825	88.6	
R2年度	2/4半期	12,367	78.0	13,484	80.7	6,994	83.4	7,615	77.9	40,460	79.8	
	3/4半期	12,046	109.9	13,235	107.3	7,062	119.6	7,514	106.3	39,857	109.9	
	4/4半期	14,571	95.6	16,081	100.2	8,493	99.8	10,060	97.7	49,205	98.2	
R3年度	1/4半期	11,221	107.8	10,863	108.5	6,329	117.7	6,962	126.3	35,375	113.0	
	2/4半期	11,087	89.6	11,395	84.5	6,303	90.1	7,238	95.0	36,023	89.0	
R2年	9月	4,823	79.3	5,517	82.3	2,881	87.6	3,048	82.3	16,269	82.3	
	10月	4,172	119.6	4,532	124.5	2,399	131.2	2,661	130.6	13,764	125.2	
	11月	4,172	100.4	4,435	97.9	2,463	115.0	2,514	96.0	13,584	101.0	
	12月	3,702	111.4	4,268	102.5	2,200	113.9	2,339	97.0	12,509	105.7	
	R3年	1月	3,048	97.4	4,079	100.9	1,666	93.2	2,250	102.3	11,043	99.0
		2月	3,810	87.9	4,416	95.1	2,278	90.9	2,705	86.4	13,209	90.4
		3月	7,713	99.2	7,586	103.1	4,549	107.8	5,105	102.9	24,953	102.6
		4月	3,895	111.3	3,790	117.1	2,024	119.1	2,245	135.5	11,954	118.5
		5月	3,317	112.4	3,144	113.3	1,976	128.1	2,245	139.4	10,682	120.3
6月		4,009	101.3	3,929	98.3	2,329	109.2	2,472	110.2	12,739	103.3	
7月		4,165	98.7	4,245	95.7	2,448	109.5	2,837	107.1	13,695	101.2	
8月		3,502	105.4	3,565	100.9	1,954	104.0	2,296	119.7	11,317	106.2	
9月		3,420	70.9	3,585	65.0	1,901	66.0	2,105	69.1	11,011	67.7	

資料出所等：自動車技術安全部管理課



自動車 新車新規届出台数(軽自動車)

(単位 台 %)

	新潟県		長野県		富山県		石川県		計	
	(台数)	(前年比)	(台数)	(前年比)	(台数)	(前年比)	(台数)	(前年比)	(台数)	(前年比)
H30年度	52,266	103.2	51,321	103.9	21,555	102.4	20,952	107.1	146,094	103.9
R元年度	50,675	97.0	50,299	98.0	20,527	95.2	20,124	96.0	141,625	96.9
R2年度	47,716	94.2	48,008	95.4	18,766	91.4	18,752	93.2	133,242	94.1
R2年度										
2/4半期	12,502	90.7	12,597	93.1	4,977	90.3	4,954	90.3	35,030	91.4
3/4半期	11,791	118.5	12,463	117.0	4,572	113.1	4,604	117.3	33,430	117.0
4/4半期	14,565	106.7	14,531	103.2	6,008	101.5	6,075	105.5	41,179	104.5
R3年度										
1/4半期	11,385	128.5	10,504	124.8	4,522	140.9	4,302	137.9	30,713	130.1
2/4半期	9,459	75.7	9,388	74.5	3,850	77.4	3,807	76.8	26,504	75.7
R2年										
9月	4,843	87.2	4,899	84.1	1,930	87.1	1,881	86.2	13,553	85.9
10月	4,083	121.2	4,236	130.0	1,553	121.4	1,581	119.6	11,453	124.1
11月	4,126	112.1	4,335	107.5	1,715	106.7	1,640	117.1	11,816	110.2
12月	3,582	123.5	3,892	115.8	1,304	112.6	1,383	115.2	10,161	117.9
R3年										
1月	3,292	104.0	3,873	105.1	1,339	102.1	1,327	99.2	9,831	103.5
2月	4,153	102.0	4,344	100.6	1,741	94.8	1,740	95.7	11,978	99.4
3月	7,120	111.1	6,314	104.0	2,928	105.6	3,008	115.6	19,370	108.5
4月	4,337	132.0	3,635	129.4	1,548	142.5	1,506	160.0	11,026	135.8
5月	3,406	178.0	3,440	180.9	1,440	195.9	1,287	180.5	9,573	181.9
6月	3,642	99.5	3,429	92.5	1,534	110.5	1,509	103.0	10,114	99.0
7月	3,417	78.9	3,502	81.0	1,415	83.9	1,439	85.1	9,773	81.2
8月	3,085	92.7	2,896	85.8	1,205	88.6	1,193	86.3	8,379	88.7
9月	2,957	61.1	2,990	61.0	1,230	63.7	1,175	62.5	8,352	61.6

資料出所等： 自動車技術安全部管理課 ※検査対象軽自動車に限る

