



令和3年 10 月 13 日

観 光 部

北陸信越運輸局管内の宿泊旅行統計調査の集計結果
(令和3年7月) について

観光庁の宿泊旅行統計調査の令和3年7月分（第2次速報）が取りまとめられたことを受け、北陸信越運輸局管内（新潟県、長野県、富山県、石川県）の集計結果（令和3年7月）を取りまとめました。

1. 延べ宿泊者数（月別）（P1～P2）

令和3年7月の管内の延べ宿泊者数については、管内4県計が245万人泊で前年同月比は32.8%増（前々年同月比33.5%減）、新潟県が66万人泊で同25.9%増（前々年同月比29.5%減）、長野県が111万人泊で同47.3%増（前々年同月比33.7%減）、富山県が25万人泊で同43.8%増（前々年同月比24.9%減）、石川県が43万人泊で同9.5%増（前々年同月比42.0%減）であった。

なお、全国は2,991万人泊で同27.9%増（前々年同月比42.2%減）であった。

2. 外国人延べ宿泊者数（月別）（P3～P4）

令和3年7月の管内の外国人延べ宿泊者数については、管内4県計が1万3千人泊で前年同月比は90.1%増（前々年同月比94.7%減）、新潟県が2千人泊で同50.7%増（前々年同月比93.5%減）、長野県が6千人泊で同126.6%増（前々年同月比93.8%減）、富山県が3千人泊で同218.8%増（前々年同月比90.7%減）、石川県が2千人泊で同17.9%増（前々年同月比97.3%減）であった。

なお、全国は75万人泊で同222.7%増（前々年同月比93.1%減）であった。

3. 宿泊施設の客室稼働率（月別）（P5～P6）

令和3年7月の管内の宿泊施設の客室稼働率については、管内4県計が33.3%で前年同月比は8.3ポイント増（前々年同月比12.7ポイント減）、新潟県が37.9%で同9.7ポイント増（前々年同月比6.7ポイント減）、長野県が28.5%で同7.9ポイント増（前々年同月比12.5ポイント減）、富山県が38.5%で同10.5ポイント増（前々年同月比14.4ポイント減）、石川県が36.3%で同5.5ポイント増（前々年同月比20.9ポイント減）であった。

なお、全国は38.2%で同8.9ポイント増（前々年同月比25.1ポイント減）であった。

4. 延べ宿泊者数、外国人延べ宿泊者数、外国人比率（１～７月分）（P7）

- （１）令和３年１～７月の管内の延べ宿泊者数については、管内４県計が１,１７６万人泊で前年同月比は９．１％減（前々年同月比４９．７％減）、新潟県が３３３万人泊で同９．３％減（前々年同月比４５．２％減）、長野県が５１６万人泊で同８．９％減（前々年同月比４９．２％減）、富山県が１１８万人泊で同８．７％増（前々年同月比４２．３％減）、石川県が２０８万人泊で同１６．８％減（前々年同月比５９．１％減）であった。
なお、全国は１５,４６４万人泊で同１０．４％減（前々年同月比５４．１％減）であった。
- （２）令和３年１～７月の管内の外国人延べ宿泊者数については、管内４県計が７万人泊で前年同月比は９２．６％減（前々年同月比９６．８％減）、新潟県が２万人泊で同９１．８％減（前々年同月比９３．９％減）、長野県が３万人泊で同９３．０％減（前々年同月比９６．８％減）、富山県が１万人泊で同８３．０％減（前々年同月比９６．５％減）、石川県が１万人泊で同９５．０％減（前々年同月比９８．５％減）であった。
なお、全国は２３９万人泊で同８７．１％減（前々年同月比９６．６％減）であった。
- （３）令和３年１～７月の管内の外国人比率（注）については、管内４県計が０．６％で前年同期比は６．８ポイント減（前々年同月比８．８ポイント減）、新潟県が０．６％で同６．１ポイント減（前々年同月比４．８ポイント減）、長野県が０．７％で同７．９ポイント減（前々年同月比９．８ポイント減）、富山県が０．７％で同３．６ポイント減（前々年同月比１０．３ポイント減）、石川県が０．４％で同６．６ポイント減（前々年同月比１０．９ポイント減）であった。
なお、全国は１．５％で同９．２ポイント減（前々年同月比１９．１ポイント減）であった。

注）外国人比率とは、延べ宿泊者数に対する外国人延べ宿泊者数の割合。

〔外国人比率〕＝〔外国人延べ宿泊者数〕÷〔延べ宿泊者数〕×１００

※ 宿泊旅行統計調査の活用における留意点（詳細は「参考」をご覧ください。）

・当資料の数値は暫定値であるため、確定値において数値が変更します。

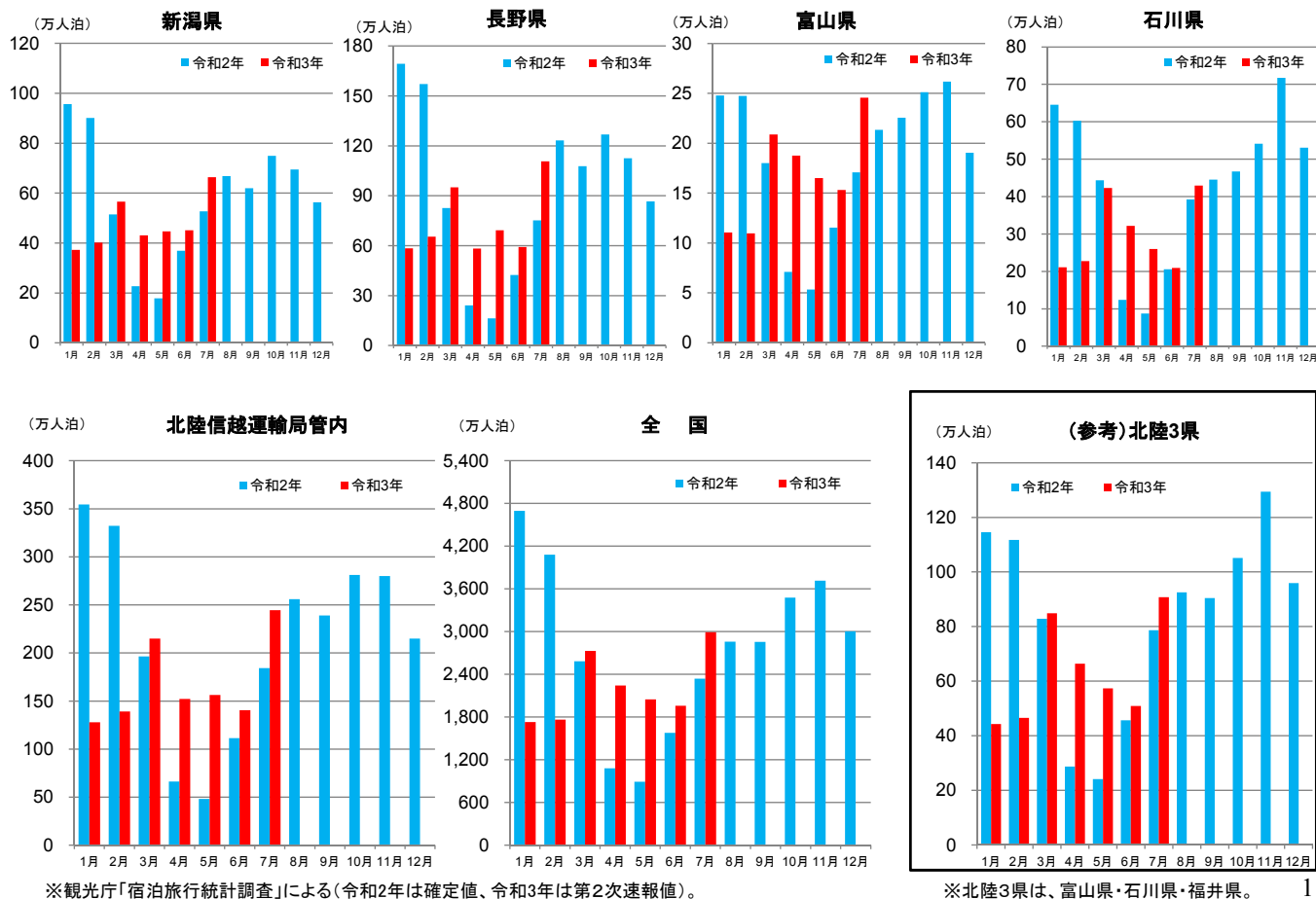
【連絡先】

北陸信越運輸局 観光部 観光企画課 布川、松井

電 話 ０２５－２８５－９１８１

FAX ０２５－２８５－９１７２

1. 延べ宿泊者数(月別)



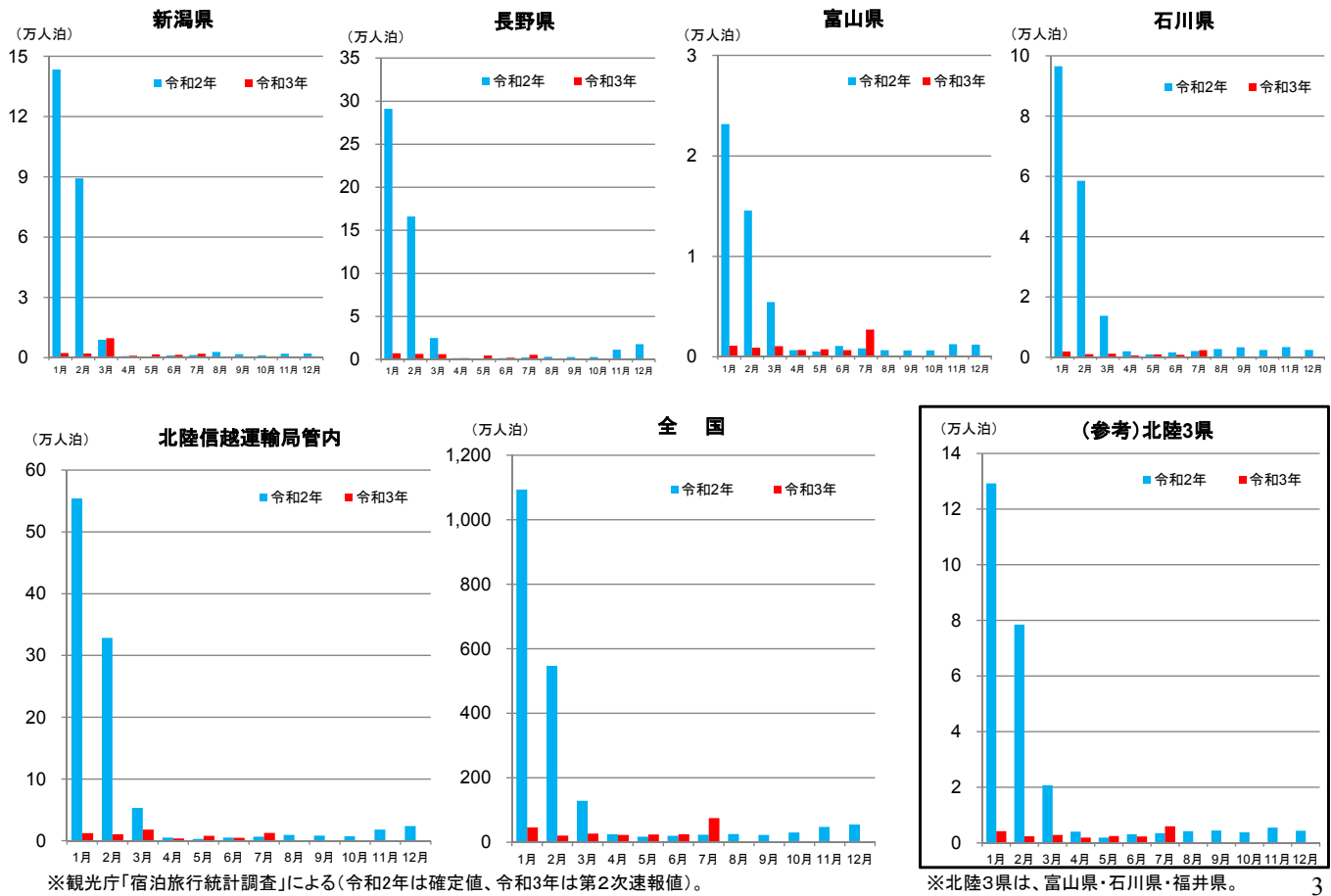
1-2. 延べ宿泊者数(月別)

(単位は人泊。なお、対前年比の単位は%)

県別	年別	1月	2月	3月	4月	5月	6月	7月	8月	9月	10月	11月	12月	計	1~7月分計
新潟県	(H31/R1)	901,300	920,040	894,050	805,790	862,420	757,190	941,900	1,441,510	883,260	895,440	835,760	791,750	10,930,410	6,082,690
	令和2年	957,170	901,100	514,490	227,070	178,540	369,310	526,950	667,760	619,290	749,670	695,000	562,770	6,969,120	3,674,630
	令和3年	372,950	401,380	565,950	430,620	446,280	451,170	663,680							3,332,030
	対前年比	39.0	44.5	110.0	189.6	250.0	122.2	125.9							90.7
長野県	(H31/R1)	1,613,410	1,484,580	1,306,860	1,341,910	1,548,000	1,210,350	1,670,430	2,680,320	1,523,160	1,308,950	1,188,470	1,176,120	18,052,570	10,175,540
	令和2年	1,693,900	1,571,240	826,180	241,530	163,750	423,340	751,720	1,232,790	1,078,150	1,268,470	1,125,930	865,400	11,242,390	5,671,660
	令和3年	584,140	653,650	951,380	583,170	692,810	592,200	1,107,520							5,164,870
	対前年比	34.5	41.6	115.2	241.4	423.1	139.9	147.3							91.1
富山県	(H31/R1)	209,350	233,520	260,100	348,800	389,300	278,740	327,220	456,830	356,880	351,120	331,730	264,300	3,807,890	2,047,030
	令和2年	247,940	247,350	180,040	71,000	53,270	115,290	170,850	213,310	225,580	251,220	261,760	190,410	2,228,020	1,085,740
	令和3年	110,560	109,640	208,750	187,610	164,990	153,060	245,650							1,180,260
	対前年比	44.6	44.3	115.9	264.2	309.7	132.8	143.8							108.7
石川県	(H31/R1)	609,700	643,100	819,850	775,240	835,020	664,260	739,930	1,009,200	782,580	794,340	834,610	692,830	9,200,650	5,087,100
	令和2年	645,770	602,270	443,810	123,800	87,710	205,670	392,370	445,230	467,380	541,510	717,430	530,840	5,203,790	2,501,400
	令和3年	210,970	227,750	423,090	321,740	259,920	209,340	429,450							2,082,260
	対前年比	32.7	37.8	95.3	259.9	296.3	101.8	109.5							83.2
当局管内	(H31/R1)	3,333,750	3,281,250	3,280,870	3,271,740	3,634,740	2,910,540	3,679,470	5,587,860	3,545,880	3,349,850	3,190,560	2,925,010	41,991,510	23,392,360
	令和2年	3,544,780	3,321,970	1,964,530	663,400	483,270	1,113,610	1,841,880	2,559,090	2,390,390	2,810,880	2,800,120	2,149,420	25,643,330	12,933,440
	令和3年	1,278,610	1,392,420	2,149,170	1,523,150	1,563,990	1,405,770	2,446,290							11,759,400
	対前年比	36.1	41.9	109.4	229.6	323.6	126.2	132.8							90.9
全国	(H31/R1)	42,684,710	43,539,370	51,147,600	50,718,730	51,402,690	45,810,390	51,780,530	63,234,040	48,761,240	50,052,850	49,659,370	47,129,960	595,921,480	337,084,020
	令和2年	46,961,910	40,816,470	25,851,730	10,807,930	8,926,180	15,779,670	23,387,620	28,603,720	28,547,880	34,769,160	37,154,530	30,047,270	331,654,060	172,531,510
	令和3年	17,289,120	17,634,050	27,292,910	22,444,480	20,474,110	19,596,640	29,907,380							154,638,690
	対前年比	36.8	43.2	105.6	207.7	229.4	124.2	127.9							89.6
福井県	(H31/R1)	272,100	294,390	335,030	321,490	332,840	282,830	371,370	574,600	364,880	308,520	361,760	324,300	4,144,090	2,210,050
	令和2年	251,680	267,760	204,490	91,980	100,440	135,310	223,130	266,850	211,140	258,080	315,090	237,770	2,563,690	1,274,790
	令和3年	121,100	128,160	216,970	154,330	148,920	146,540	232,310							1,148,330
	対前年比	48.1	47.9	106.1	167.8	148.3	108.3	104.1							90.1
北陸3県	(H31/R1)	1,091,150	1,171,010	1,414,980	1,445,530	1,557,160	1,225,830	1,438,520	2,040,630	1,504,340	1,453,980	1,528,100	1,281,430	17,152,630	9,344,180
	令和2年	1,145,390	1,117,380	828,340	286,780	241,420	456,270	786,350	925,390	904,100	1,050,810	1,294,280	959,020	9,995,500	4,861,930
	令和3年	442,630	465,550	848,810	663,680	573,830	508,940	907,410							4,410,850
	対前年比	38.6	41.7	102.5	231.4	237.7	111.5	115.4							90.7

※観光庁「宿泊旅行統計調査」による(平成31年・令和元年・令和2年は確定値、令和3年は第2次速報値)。
※端数処理により、合計値が異なる場合がある。※当局管内は、新潟県・長野県・富山県・石川県。北陸3県は、富山県・石川県・福井県。

2. 外国人延べ宿泊者数(月別)



2-2. 外国人延べ宿泊者数(月別)

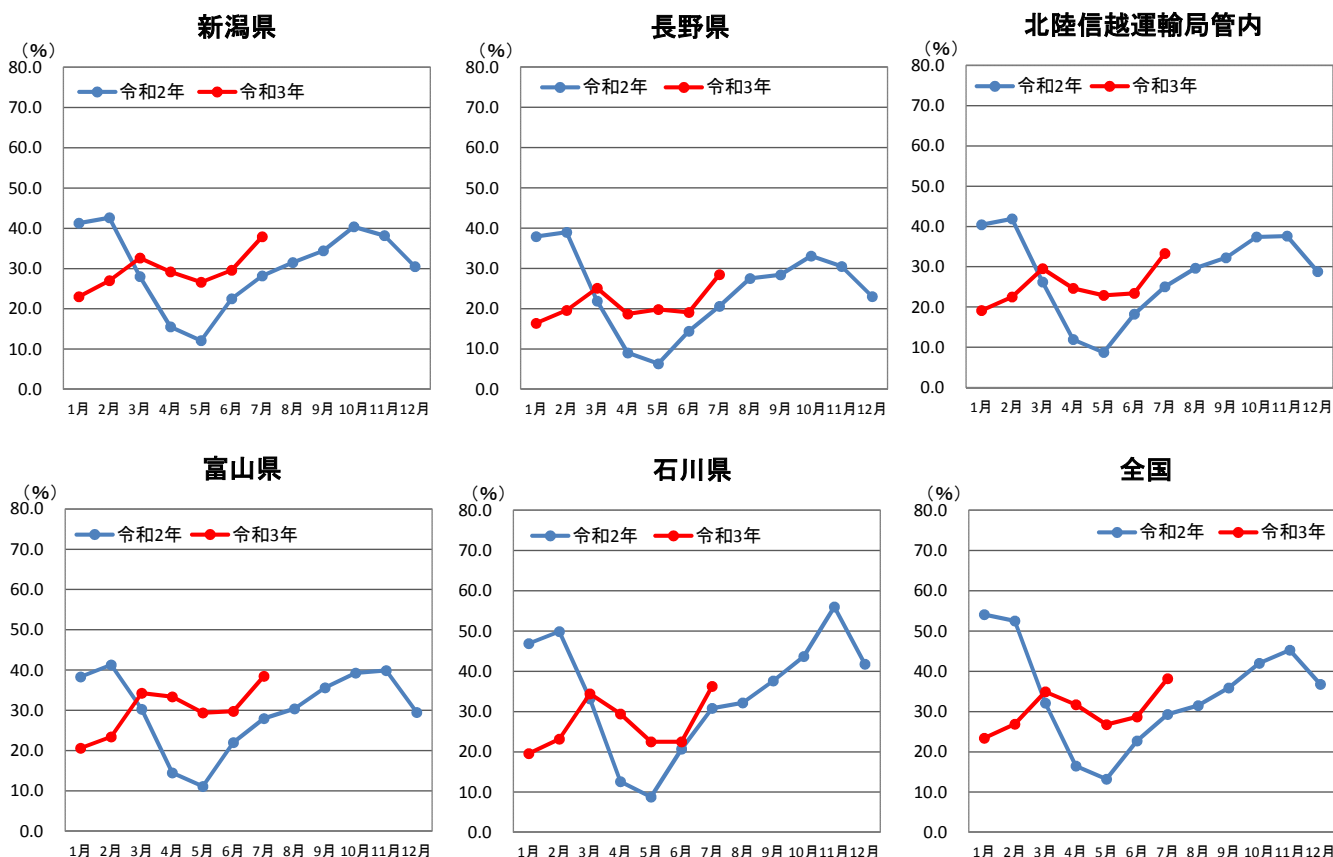
(単位は人泊。なお、対前年比の単位は%)

県別	年別	1月	2月	3月	4月	5月	6月	7月	8月	9月	10月	11月	12月	計	1～7月分計
新潟県	(H31/R1)	106,100	89,350	35,140	32,490	17,780	18,110	31,040	18,270	16,650	22,370	26,900	66,270	480,490	330,010
	令和2年	143,380	89,270	8,920	790	560	1,050	1,340	2,900	1,750	1,190	1,930	2,100	255,190	245,310
	令和3年	2,300	2,040	9,650	1,010	1,650	1,390	2,020							20,060
	対前年比	1.6	2.3	108.2	127.8	294.6	132.4	150.7							8.2
長野県	(H31/R1)	247,730	220,380	105,770	153,750	151,210	96,700	89,620	77,140	73,720	118,920	87,410	155,240	1,577,570	1,065,160
	令和2年	291,180	166,020	24,950	1,560	910	1,520	2,440	3,050	2,840	3,000	11,380	17,890	526,750	488,580
	令和3年	7,140	6,560	6,350	1,610	4,720	2,080	5,530							33,990
	対前年比	2.5	4.0	25.5	103.2	518.7	136.8	226.6							7.0
富山県	(H31/R1)	16,510	18,910	14,240	54,700	59,270	32,940	29,140	23,820	22,380	33,900	32,910	19,110	357,830	225,710
	令和2年	23,170	14,570	5,460	670	540	1,080	850	670	650	640	1,270	1,220	50,770	46,340
	令和3年	1,100	910	1,060	680	750	660	2,710							7,870
	対前年比	4.7	6.2	19.4	101.5	138.9	61.1	318.8							17.0
石川県	(H31/R1)	69,840	67,950	64,000	122,360	95,990	69,180	87,870	68,590	66,990	106,970	90,560	74,420	984,720	577,190
	令和2年	96,530	58,510	13,760	2,000	920	1,580	2,010	2,680	3,320	2,400	3,340	2,440	189,490	175,310
	令和3年	1,870	1,000	1,160	580	960	770	2,370							8,710
	対前年比	1.9	1.7	8.4	29.0	104.3	48.7	117.9							5.0
当局管内	(H31/R1)	440,180	396,590	219,150	363,300	324,250	216,940	237,670	187,810	179,740	282,160	237,790	315,040	3,400,600	2,198,080
	令和2年	554,250	328,370	53,090	5,020	2,930	5,230	6,640	9,300	8,570	7,220	17,920	23,850	1,022,190	955,530
	令和3年	12,410	10,510	18,220	3,870	8,090	4,900	12,620							70,620
	対前年比	2.2	3.2	34.3	77.1	276.1	93.7	190.1							7.4
全国	(H31/R1)	9,208,780	9,276,270	9,515,070	11,284,480	9,727,570	9,586,990	10,801,410	9,486,460	8,260,400	10,262,020	9,064,070	9,182,820	115,656,350	69,400,570
	令和2年	10,937,320	5,470,440	1,286,860	247,680	169,950	200,450	232,540	251,260	225,740	301,930	470,820	550,200	20,345,180	18,545,240
	令和3年	457,580	206,900	264,350	224,680	242,170	244,920	750,390							2,390,990
	対前年比	4.2	3.8	20.5	90.7	142.5	122.2	322.7							12.9
福井県	(H31/R1)	7,160	9,710	5,940	11,380	9,030	8,640	6,420	6,220	6,490	8,010	9,950	8,760	97,730	58,280
	令和2年	9,510	5,400	1,480	1,350	470	450	660	890	510	730	890	740	23,080	19,320
	令和3年	1,270	470	610	620	780	850	860							5,460
	対前年比	13.4	8.7	41.2	45.9	166.0	188.9	130.3							28.3
北陸3県	(H31/R1)	93,510	96,570	84,180	188,440	164,290	110,760	123,430	98,630	95,860	148,880	133,420	102,290	1,440,280	861,180
	令和2年	129,210	78,480	20,700	4,020	1,930	3,110	3,520	4,240	4,480	3,770	5,500	4,400	263,340	240,970
	令和3年	4,240	2,380	2,830	1,880	2,490	2,280	5,940							22,040
	対前年比	3.3	3.0	13.7	46.8	129.0	73.3	168.8							9.1

※観光庁「宿泊旅行統計調査」による(平成31年/令和元年・令和2年は確定値、令和3年は第2次速報値)。

※端数処理により、合計値が異なる場合がある。※当局管内は、新潟県・長野県・富山県・石川県。北陸3県は、富山県・石川県・福井県。

3. 宿泊施設の客室稼働率(月別)



※観光庁「宿泊旅行統計調査」による(令和2年は確定値、令和3年は第2次速報値)。

5

3-2. 宿泊施設の客室稼働率(月別)

(単位は%。なお、ポイント差の単位はポイント)

県別	年別	1月	2月	3月	4月	5月	6月	7月	8月	9月	10月	11月	12月	年計
新潟県	(H31/R1)	40.0	46.8	44.2	41.8	43.3	40.9	44.6	56.8	46.3	45.6	44.2	37.6	44.3
	令和2年	41.3	42.6	28.0	15.5	12.1	22.5	28.2	31.5	34.4	40.4	38.2	30.5	30.4
	令和3年	23.0	27.0	32.6	29.2	26.6	29.6	37.9						
	対前年ポイント差	-18.3	-15.6	+4.6	+13.7	+14.5	+7.1	+9.7						
長野県	(H31/R1)	37.4	39.4	33.9	37.4	40.9	35.6	41.0	56.0	41.1	37.8	36.8	32.9	39.2
	令和2年	37.9	39.0	21.9	9.0	6.3	14.4	20.6	27.5	28.4	33.1	30.5	23.0	24.3
	令和3年	16.4	19.6	25.1	18.7	19.8	19.1	28.5						
	対前年ポイント差	-21.5	-19.4	+3.2	+9.7	+13.5	+4.7	+7.9						
富山県	(H31/R1)	36.3	45.6	44.5	59.1	59.3	50.6	52.9	62.0	59.2	58.2	55.7	43.9	52.4
	令和2年	38.3	41.3	30.3	14.5	11.1	22.0	28.0	30.4	35.6	39.3	39.9	29.5	30.0
	令和3年	20.6	23.4	34.3	33.4	29.4	29.8	38.5						
	対前年ポイント差	-17.7	-17.9	+4.0	+18.9	+18.3	+7.8	+10.5						
石川県	(H31/R1)	47.0	57.9	61.6	65.5	64.2	55.6	57.2	68.6	64.1	61.4	66.7	49.3	59.8
	令和2年	46.9	49.9	33.2	12.6	8.8	20.7	30.8	32.2	37.6	43.7	56.0	41.8	34.5
	令和3年	19.6	23.2	34.4	29.4	22.5	22.5	36.3						
	対前年ポイント差	-27.3	-26.7	+1.2	+16.8	+13.7	+1.8	+5.5						
当局管内	(H31/R1)	39.7	45.3	42.7	45.5	47.5	42.0	46.0	58.9	48.3	46.2	46.0	38.3	45.6
	令和2年	40.4	41.9	26.2	11.9	8.7	18.2	25.0	29.6	32.2	37.4	37.6	28.8	28.2
	令和3年	19.1	22.5	29.5	24.6	22.9	23.4	33.3						
	対前年ポイント差	-21.3	-19.4	+3.3	+12.7	+14.2	+5.2	+8.3						
全国	(H31/R1)	54.0	61.9	63.4	65.0	63.2	60.6	63.3	69.4	63.4	63.6	65.6	58.7	62.7
	令和2年	54.1	52.5	32.1	16.5	13.2	22.7	29.3	31.5	35.9	42.0	45.3	36.8	34.3
	令和3年	23.4	26.9	34.9	31.7	26.8	28.7	38.2						
	対前年ポイント差	-30.7	-25.6	+2.8	+15.2	+13.6	+6.0	+8.9						
福井県	(H31/R1)	38.5	47.1	49.3	49.9	50.2	47.5	53.5	63.9	54.6	50.3	56.8	48.6	50.9
	令和2年	38.7	43.9	35.2	20.9	21.2	22.7	35.7	38.2	37.1	42.9	49.6	38.7	35.4
	令和3年	24.6	27.9	39.9	33.0	28.5	31.4	40.4						
	対前年ポイント差	-14.1	-16.0	+4.7	+12.1	+7.3	+8.7	+4.7						

※観光庁「宿泊旅行統計調査」による(平成31年/令和元年・令和2年は確定値、令和3年は第2次速報値)。

※当局管内は、新潟県・長野県・富山県・石川県。

6

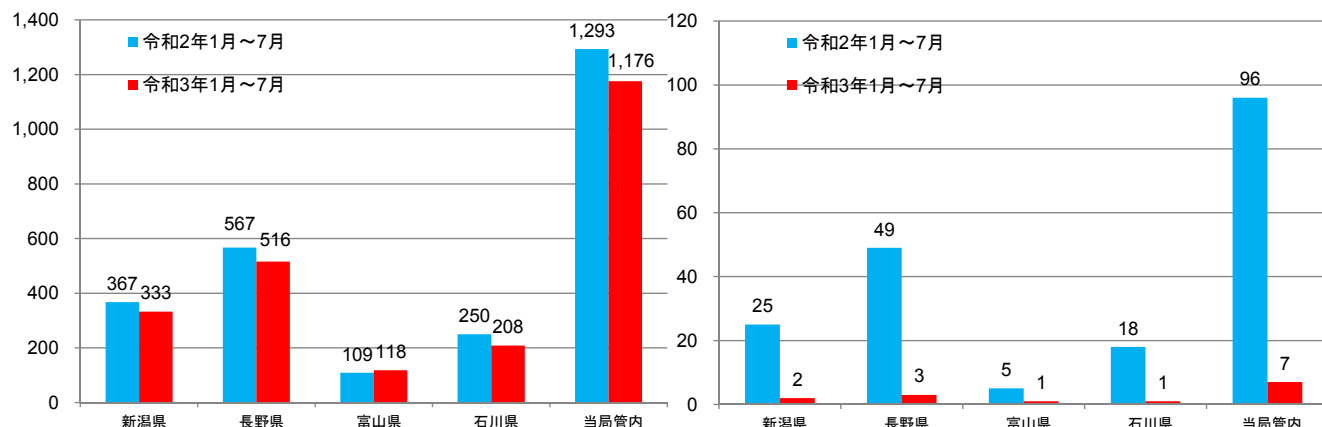
4. 延べ宿泊者数、外国人延べ宿泊者数、外国人比率(1～7月分)

(万人泊)

延べ宿泊者数(北陸信越運輸局管内)

(万人泊)

外国人延べ宿泊者数(北陸信越運輸局管内)



	延べ宿泊者数(万人泊)				外国人延べ宿泊者数(万人泊)				外国人比率(%)			
	H31/R1 1月～7月	令和2年1月 ～7月	令和3年1月 ～7月	対前年比 (%)	H31/R1 1月～7月	令和2年1月 ～7月	令和3年1月 ～7月	対前年比 (%)	H31/R1 1月～7月	令和2年1月 ～7月	令和3年1月 ～7月	対前年比 (%)
新潟県	608	367	333	90.7	33	25	2	8.2	5.4	6.7	0.6	-6.1
長野県	1,018	567	516	91.1	107	49	3	7.0	10.5	8.6	0.7	-7.9
富山県	205	109	118	108.7	23	5	1	17.0	11.0	4.3	0.7	-3.6
石川県	509	250	208	83.2	58	18	1	5.0	11.3	7.0	0.4	-6.6
当局管内	2,339	1,293	1,176	90.9	220	96	7	7.4	9.4	7.4	0.6	-6.8
全国	33,708	17,253	15,464	89.6	6,940	1,855	239	12.9	20.6	10.7	1.5	-9.2
福井県	221	127	115	90.1	6	2	1	28.3	2.6	1.5	0.5	-1.0
北陸3県	934	486	441	90.7	86	24	2	9.1	9.2	5.0	0.5	-4.5

※観光庁「宿泊旅行統計調査」による(平成31年/令和元年・令和2年は確定値、令和3年は第2次速報値)。

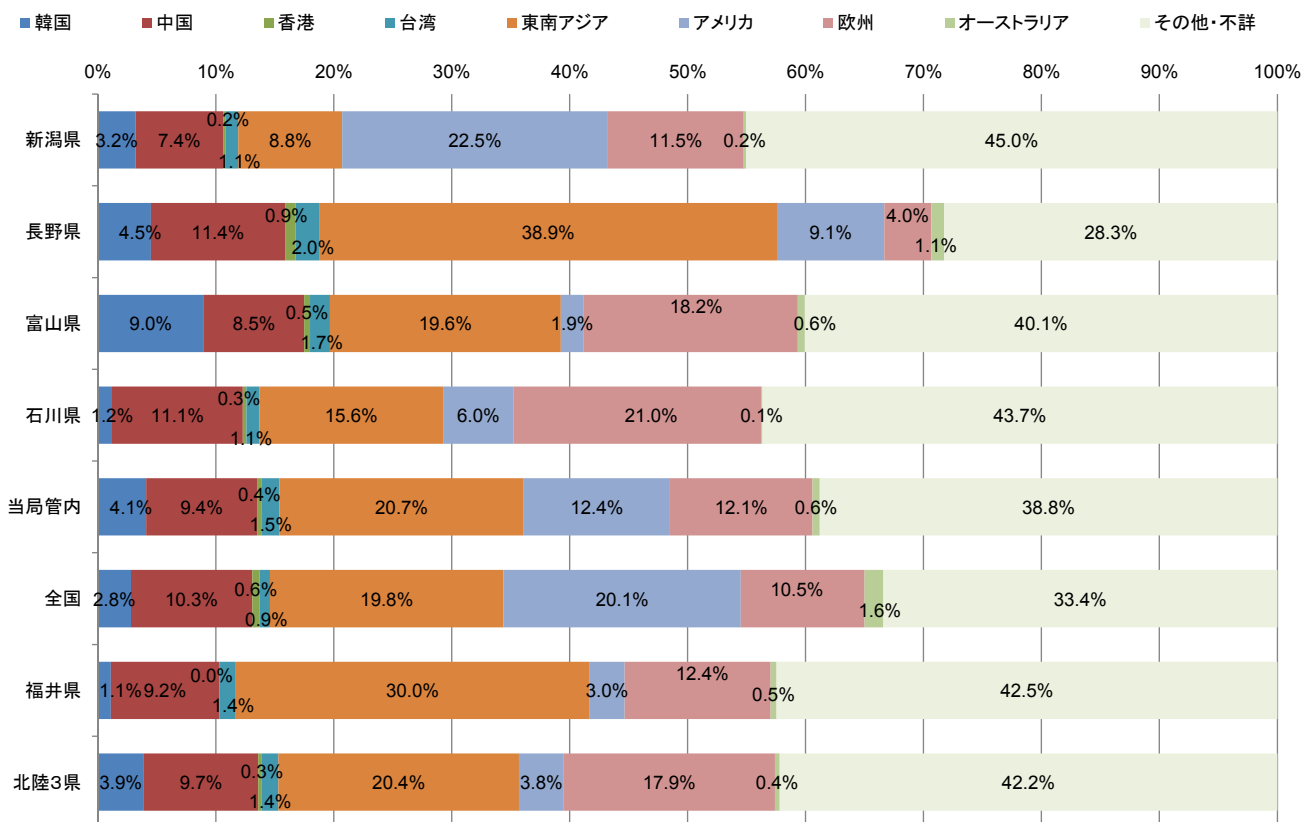
※端数処理により、合計値が異なる場合がある。

※当局管内は、新潟県・長野県・富山県・石川県・福井県。

※外国人比率とは、延べ宿泊者数に対する外国人延べ宿泊者数の割合。[外国人比率] = [外国人延べ宿泊者数] ÷ [延べ宿泊者数] × 100

7

【参考】国籍(出身地)別外国人延べ宿泊者数構成比(令和3年1～7月分)



※観光庁「宿泊旅行統計調査」による(第2次速報値)。

※従業員数10人以上の施設に対する調査から作成。

※端数処理により、合計値が異なる場合がある。

※東南アジア=シンガポール・タイ・マレーシア・インドネシア・ベトナム・フィリピン

※欧州=ドイツ・イギリス・フランス・ロシア・イタリア・スペイン

8

観光庁の宿泊旅行統計調査の概要

1. 調査対象期間

毎月(1ヶ月間)

2. 調査施設

全国のホテル、旅館、簡易宿所、会社・団体の宿泊所などの全宿泊施設
62,295施設

令和3年7月(第2次速報)

	調査施設数	有効回収率
従業者数10名以上	13,160施設	63.5%
従業者数10名未満	8,735施設	44.4%
全体	21,895施設	55.9%

宿泊旅行統計調査の活用における留意点

○当資料の数値は暫定値であるため、確定値において数値が変更します。

○平成22年第2四半期(4～6月調査)から、従業者数10人未満の施設も調査対象となり、その際に母集団数に差異が生じております。調査結果をご活用の際は以下の点にご留意下さい。

● 母集団施設数について

- ・平成21年(確定値)第1四半期:従業者数10人以上の施設(約1万施設)
- ・平成22年(確定値)第1四半期以降:従業者数10人以上の施設(約1.2万施設)

※従業者数10人以上の施設でも、平成21年確定値と平成22年確定値の母集団数には差があります。比較する際には、第1表をご確認頂く等、ご注意下さい。

調査対象拡充の概要

1. 平成22年第1四半期以前の調査

(1) 調査対象施設

平成16年度事業所・企業データベース(総務省)を基に、国土交通省観光庁で補正を加えた名簿から抽出した、全国の従業者数10人以上のホテル、旅館、簡易宿所の宿泊施設

(2) 集計結果

全国の従業者数10人以上の宿泊施設における延べ宿泊者数等の推計値

2. 平成22年第2四半期以降の調査 ※下線部は主な追加・変更点

(1) 調査対象施設

統計法第27条に規定する事業所母集団データベース(総務省)を基に、国土交通省観光庁で補正を加えた名簿から抽出した、全国のホテル、旅館、簡易宿所、会社・団体の宿泊所などの宿泊施設

調査施設については、従業者数に応じて以下のとおり

- 従業者数10人以上の事業所 : 全数(悉皆)調査
- 従業者数5人～9人の事業所 : 1/3を無作為に抽出してサンプル調査
- 従業者数0人～4人の事業所 : 1/9を無作為に抽出してサンプル調査

(2) 集計結果

全国のすべての宿泊施設における延べ宿泊者数等の推計値

● 宿泊旅行統計調査の詳細データについて

＜宿泊旅行統計調査＞の詳細データについては、下記ホームページに掲載しています。

国土交通省観光庁ホームページ
<http://www.mlit.go.jp/kankocho/>

観光庁

統計情報・白書

統計情報

宿泊旅行統計調査

(宿泊旅行統計ホームページ)