



令和4年4月11日  
観光部

北陸信越運輸局管内の宿泊旅行統計調査の集計結果  
(令和4年1月) について

観光庁の宿泊旅行統計調査の令和4年1月分(第2次速報)が取りまとめられたことを受け、北陸信越運輸局管内(新潟県、長野県、富山県、石川県)の集計結果(令和4年1月)を取りまとめました。

1. 延べ宿泊者数(月別)(P2)

令和4年1月の管内の延べ宿泊者数については、管内4県計が220万人泊で前年同月比は72.2%増(平成31年同月比33.9%減)であった。

なお、全国は2,844万人泊で同64.5%増(平成31年同月比33.4%減)であった。

2. 外国人延べ宿泊者数(月別)(P3)

令和4年1月の管内の外国人延べ宿泊者数については、管内4県計が1万人泊で前年同月比は20.9%減(平成31年同月比97.8%減)であった。

なお、全国は22万人泊で同52.0%減(平成31年同月比97.6%減)であった。

3. 宿泊施設の客室稼働率(月別)(P4)

令和4年1月の管内の宿泊施設の客室稼働率については、管内4県計が28.9%で前年同月比は9.8ポイント増(平成31年同月比10.8ポイント減)

なお、全国は34.8%で同11.4ポイント増(平成31年同月比19.2ポイント減)であった。

4. 延べ宿泊者数、外国人延べ宿泊者数、外国人比率(1月分)(P5)

(1) 令和4年1月の管内の延べ宿泊者数及び管内の外国人延べ宿泊者数については、上記1.及び2.のとおり。

(2) 令和4年1月の管内の外国人比率(注)については、管内4県計が0.4%で前年同期比は0.6ポイント減(平成31年同月比12.8ポイント減)

なお、全国は0.8%で同1.8ポイント減(平成31年同月比20.8ポイント減)であった。

注) 外国人比率とは、延べ宿泊者数に対する外国人延べ宿泊者数の割合。

[外国人比率] = [外国人延べ宿泊者数] ÷ [延べ宿泊者数] × 100

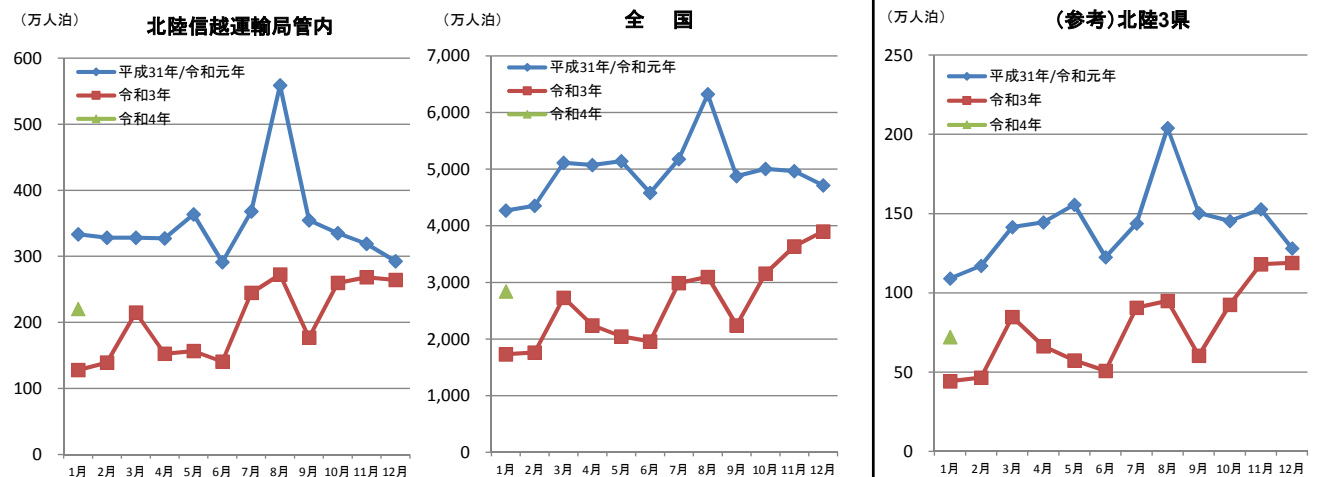
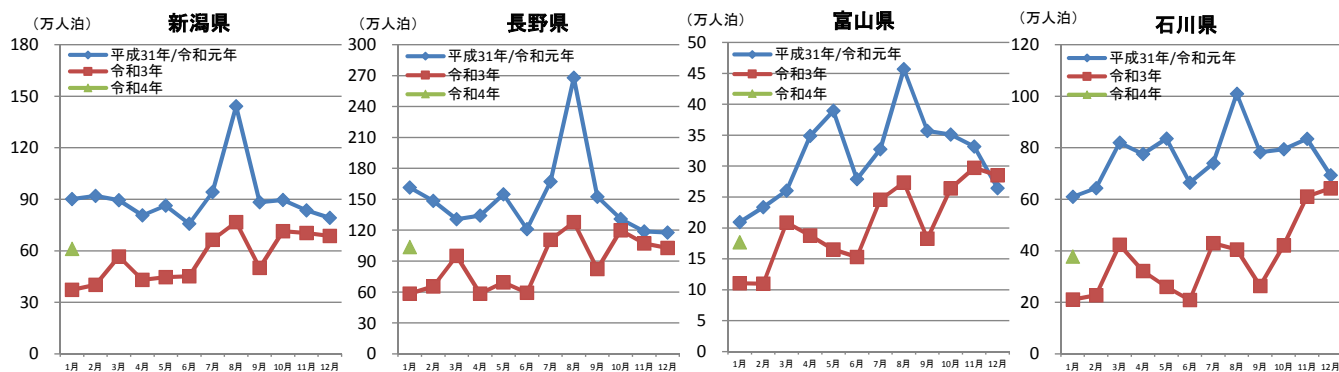
※ 宿泊旅行統計調査の活用における留意点(詳細は「参考」をご覧ください。)

・当資料の数値は暫定値であるため、確定値において数値が変更します。

【連絡先】

北陸信越運輸局 観光部 観光企画課 布川、嶋田  
電話 025-285-9181  
FAX 025-285-9172

# 1. 延べ宿泊者数(月別)



※観光庁「宿泊旅行統計調査」による(平成31年/令和元年は確定値、令和3年、令和4年は第2次速報値)。

※北陸3県は、富山県・石川県・福井県。

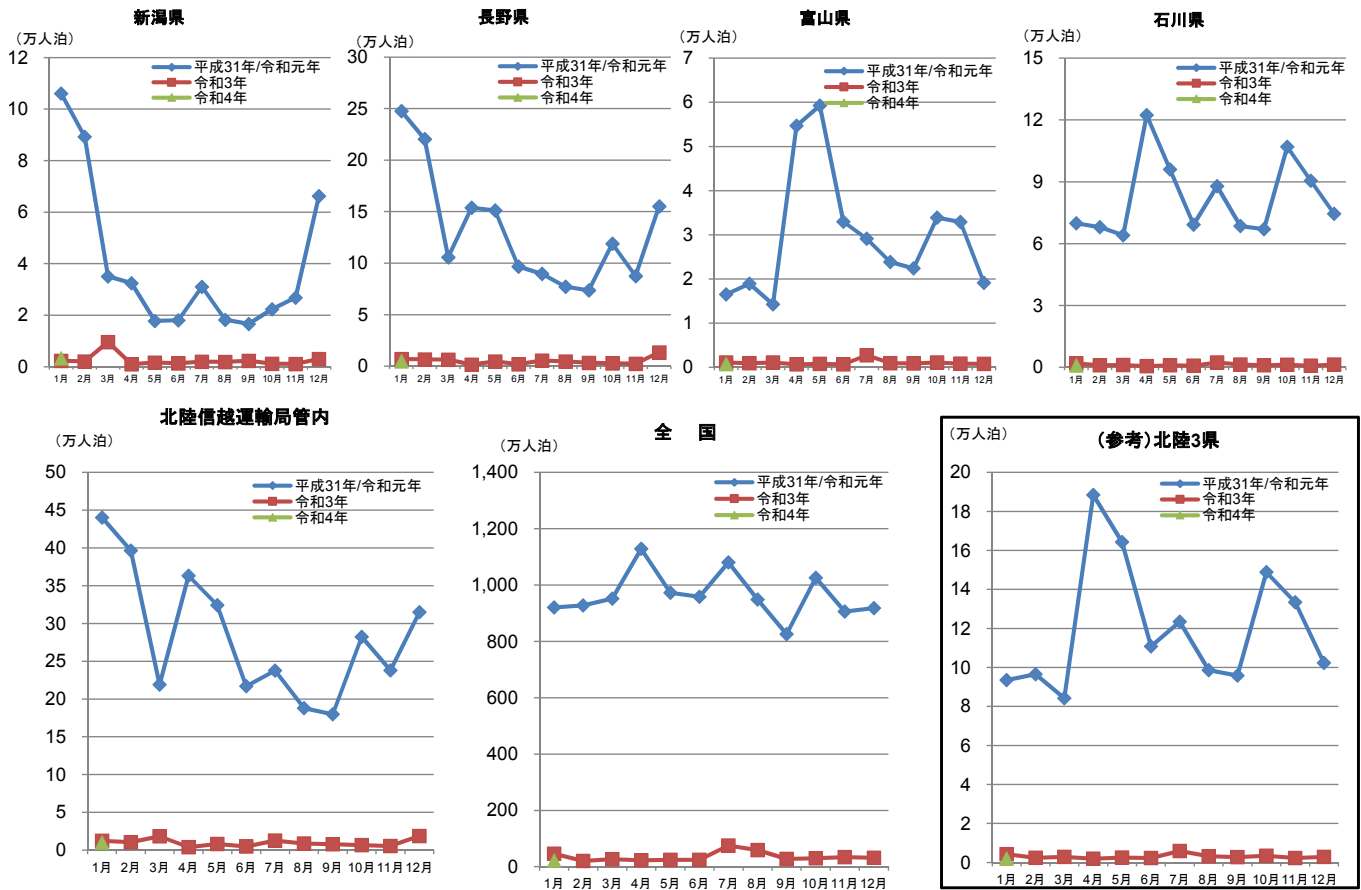
## 1-2. 延べ宿泊者数(月別)

(単位は人泊。なお、対前年比の単位は%)

県別	年別	1月	2月	3月	4月	5月	6月	7月	8月	9月	10月	11月	12月	計	1月分計
新潟県	(H31/R1)	901,300	920,040	894,050	805,790	862,420	757,190	941,900	1,441,510	883,260	895,440	835,760	791,750	10,930,410	901,300
	令和3年	372,950	401,380	565,950	430,620	446,280	451,170	663,680	766,360	500,170	714,690	703,350	686,470	6,703,070	372,950
	令和4年	611,130													611,130
	対前年比	163.9													163.9
長野県	(H31/R1)	1,613,410	1,484,580	1,306,860	1,341,910	1,548,000	1,210,350	1,670,430	2,680,320	1,523,160	1,308,950	1,188,470	1,176,120	18,052,570	1,613,410
	令和3年	584,140	653,650	951,380	583,170	692,810	592,200	1,107,520	1,278,410	822,320	1,198,280	1,071,430	1,027,720	10,563,030	584,140
	令和4年	1,036,680													1,036,680
	対前年比	177.5													177.5
富山県	(H31/R1)	209,350	233,520	260,100	348,800	389,300	278,740	327,220	456,830	356,880	351,120	331,730	264,300	3,807,890	209,350
	令和3年	110,560	109,640	208,750	187,610	164,990	153,060	245,650	273,560	182,600	263,730	297,180	285,180	2,482,510	110,560
	令和4年	176,930													176,930
	対前年比	160.0													160.0
石川県	(H31/R1)	609,700	643,100	819,850	775,240	835,020	664,260	739,930	1,009,200	782,580	794,340	834,610	692,830	9,200,650	609,700
	令和3年	210,970	227,750	423,090	321,740	259,920	209,340	429,450	404,780	263,540	420,300	610,170	641,660	4,422,710	210,970
	令和4年	377,580													377,580
	対前年比	179.0													179.0
当局管内	(H31/R1)	3,333,750	3,281,250	3,280,870	3,271,740	3,634,740	2,910,540	3,679,470	5,587,860	3,545,880	3,349,850	3,190,560	2,925,010	41,991,510	3,333,750
	令和3年	1,278,610	1,392,420	2,149,170	1,523,150	1,563,990	1,405,770	2,446,290	2,723,110	1,768,630	2,597,000	2,682,130	2,641,040	24,171,310	1,278,610
	令和4年	2,202,320													2,202,320
	対前年比	172.2													172.2
全国	(H31/R1)	42,684,710	43,539,370	51,147,600	50,718,730	51,402,690	45,810,390	51,780,530	63,234,040	48,761,240	50,052,850	49,659,370	47,129,960	595,921,480	42,684,710
	令和3年	17,289,120	17,634,050	27,292,910	22,444,480	20,474,110	19,596,640	29,907,380	30,975,520	22,427,250	31,567,150	36,357,970	39,002,060	314,968,640	17,289,120
	令和4年	28,435,800													28,435,800
	対前年比	164.5													164.5
福井県	(H31/R1)	272,100	294,390	335,030	321,490	332,840	282,830	371,370	574,600	364,880	308,520	361,760	324,300	4,144,090	272,100
	令和3年	121,100	128,160	216,970	154,330	148,920	146,540	232,310	270,980	158,680	241,300	274,300	262,390	2,355,980	121,100
	令和4年	166,640													166,640
	対前年比	137.6													137.6
北陸3県	(H31/R1)	1,091,150	1,171,010	1,414,980	1,445,530	1,557,160	1,225,830	1,438,520	2,040,630	1,504,340	1,453,980	1,528,100	1,281,430	17,152,630	1,091,150
	令和3年	442,630	465,550	848,810	663,680	573,830	508,940	907,410	949,320	604,820	925,330	1,181,650	1,189,230	9,261,200	442,630
	令和4年	721,150													721,150
	対前年比	162.9													162.9

※観光庁「宿泊旅行統計調査」による(平成31年/令和元年は確定値、令和3年、令和4年は第2次速報値)。  
 ※端数処理により、合計値が異なる場合がある。※当局管内は、新潟県・長野県・富山県・石川県。北陸3県は、富山県・石川県・福井県。

## 2. 外国人延べ宿泊者数(月別)



※観光庁「宿泊旅行統計調査」による(平成31年/令和元年は確定値、令和3年、令和4年は第2次速報値)。

※北陸3県は、富山県・石川県・福井県。

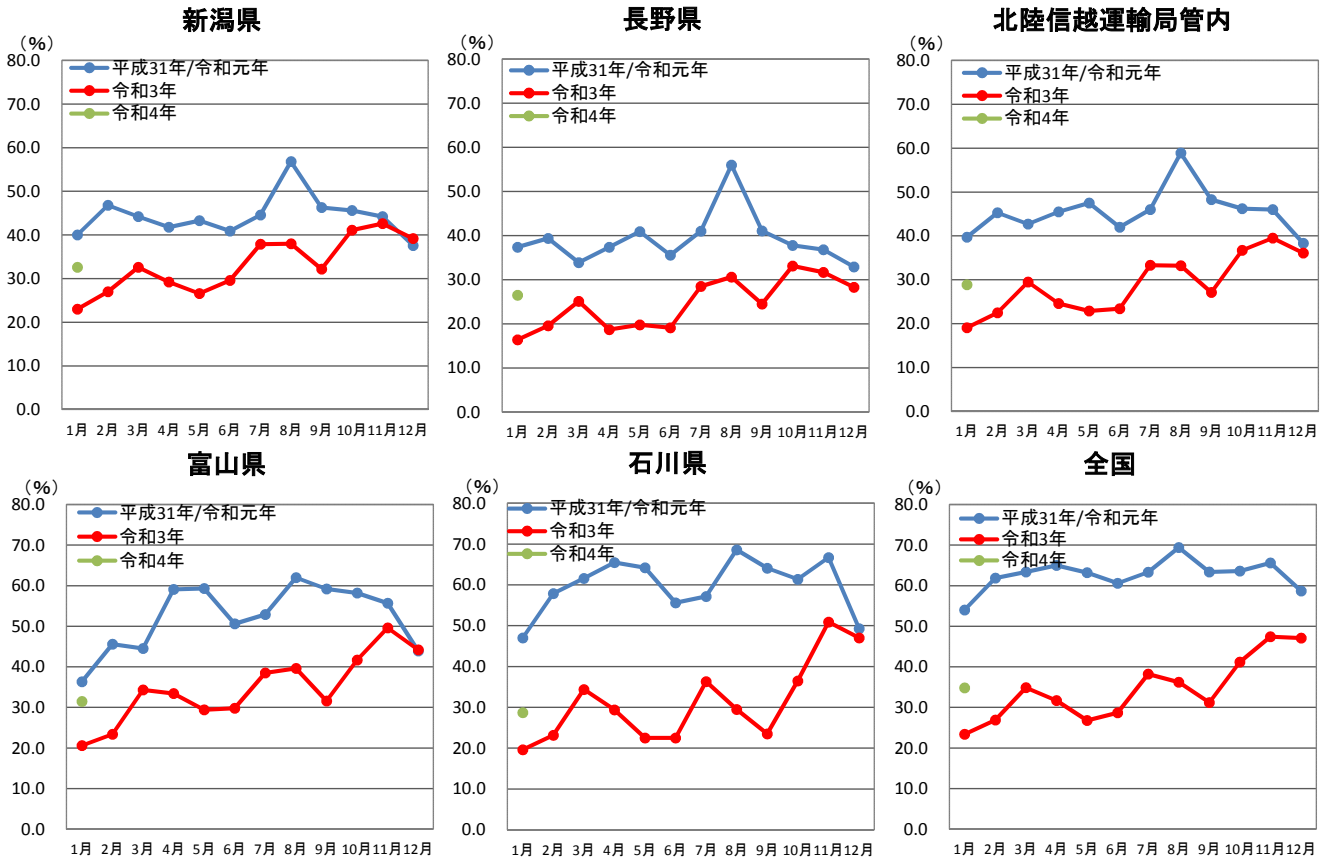
### 2-2. 外国人延べ宿泊者数(月別)

(単位は人泊。なお、対前年比の単位は%)

県別	年別	1月	2月	3月	4月	5月	6月	7月	8月	9月	10月	11月	12月	計	1月分計
新潟県	(H31/R1)	106,100	89,350	35,140	32,490	17,780	18,110	31,040	18,270	16,650	22,370	26,900	66,270	480,490	106,100
	令和3年	2,300	2,040	9,650	1,010	1,650	1,390	2,020	1,910	2,370	1,180	1,090	3,030	29,640	2,300
	令和4年	3,270													3,270
	対前年比	142.2	0.0	0.0	0.0	0.0	0.0	0.0	0.0	0.0	0.0	0.0	0.0	0.0	142.2
長野県	(H31/R1)	247,730	220,380	105,770	153,750	151,210	96,700	89,620	77,140	73,720	118,920	87,410	155,240	1,577,570	247,730
	令和3年	7,140	6,560	6,350	1,610	4,720	2,080	5,530	4,680	3,450	3,030	2,590	13,560	61,300	7,140
	令和4年	4,880													4,880
	対前年比	68.3	0.0	0.0	0.0	0.0	0.0	0.0	0.0	0.0	0.0	0.0	0.0	0.0	68.3
富山県	(H31/R1)	16,510	18,910	14,240	54,700	59,270	32,940	29,140	23,820	22,380	33,900	32,910	19,110	357,830	16,510
	令和3年	1,100	910	1,060	680	750	660	2,710	920	890	1,080	810	750	12,320	1,100
	令和4年	740													740
	対前年比	67.3	0.0	0.0	0.0	0.0	0.0	0.0	0.0	0.0	0.0	0.0	0.0	0.0	67.3
石川県	(H31/R1)	69,840	67,950	64,000	122,360	95,990	69,180	87,870	68,590	66,990	106,970	90,560	74,420	984,720	69,840
	令和3年	1,870	1,000	1,160	580	960	770	2,370	1,280	980	1,250	810	1,380	14,410	1,870
	令和4年	930													930
	対前年比	49.7	0.0	0.0	0.0	0.0	0.0	0.0	0.0	0.0	0.0	0.0	0.0	0.0	49.7
当局管内	(H31/R1)	440,180	396,590	219,150	363,300	324,250	216,940	237,670	187,810	179,740	282,160	237,790	315,040	3,400,600	440,180
	令和3年	12,410	10,510	18,220	3,870	8,090	4,900	12,620	8,790	7,690	6,550	5,300	18,710	117,660	12,410
	令和4年	9,820													9,820
	対前年比	79.1	0.0	0.0	0.0	0.0	0.0	0.0	0.0	0.0	0.0	0.0	0.0	0.0	79.1
全国	(H31/R1)	9,208,780	9,276,270	9,515,070	11,284,480	9,727,570	9,586,990	10,801,410	9,486,460	8,260,400	10,262,020	9,064,070	9,182,820	115,656,350	9,208,780
	令和3年	457,580	206,900	264,350	224,680	242,170	244,920	750,390	587,490	274,100	298,750	340,550	319,980	4,211,860	457,580
	令和4年	219,780													219,780
	対前年比	48.0	0.0	0.0	0.0	0.0	0.0	0.0	0.0	0.0	0.0	0.0	0.0	0.0	48.0
福井県	(H31/R1)	7,160	9,710	5,940	11,380	9,030	8,640	6,420	6,220	6,490	8,010	9,950	8,760	97,730	7,160
	令和3年	1,270	470	610	620	780	850	860	1,000	910	1,120	700	700	9,890	1,270
	令和4年	320													320
	対前年比	25.2	0.0	0.0	0.0	0.0	0.0	0.0	0.0	0.0	0.0	0.0	0.0	0.0	25.2
北陸3県	(H31/R1)	93,510	96,570	84,180	188,440	164,290	110,760	123,430	98,630	95,860	148,880	133,420	102,290	1,440,280	93,510
	令和3年	4,240	2,380	2,830	1,880	2,490	2,280	5,940	3,200	2,780	3,450	2,320	2,830	36,620	4,240
	令和4年	1,990													1,990
	対前年比	46.9	0.0	0.0	0.0	0.0	0.0	0.0	0.0	0.0	0.0	0.0	0.0	0.0	46.9

※観光庁「宿泊旅行統計調査」による(平成31年/令和元年は確定値、令和3年、令和4年は第2次速報値)。  
 ※端数処理により、合計値が異なる場合がある。※当局管内は、新潟県・長野県・富山県・石川県。北陸3県は、富山県・石川県・福井県。

### 3. 宿泊施設の客室稼働率(月別)



※観光庁「宿泊旅行統計調査」による(平成31年/令和元年は確定値、令和3年、令和4年は第2次速報値)。

### 3-2. 宿泊施設の客室稼働率(月別)

(単位は%。なお、ポイント差の単位はポイント)

県別	年別	1月	2月	3月	4月	5月	6月	7月	8月	9月	10月	11月	12月	年計
新潟県	(H31/R1)	40.0	46.8	44.2	41.8	43.3	40.9	44.6	56.8	46.3	45.6	44.2	37.6	44.3
	令和3年	23.0	27.0	32.6	29.2	26.6	29.6	37.9	38.0	32.2	41.1	42.6	39.2	33.3
	令和4年	32.6												
	対前年ポイント差	+9.6												
長野県	(H31/R1)	37.4	39.4	33.9	37.4	40.9	35.6	41.0	56.0	41.1	37.8	36.8	32.9	39.2
	令和3年	16.4	19.6	25.1	18.7	19.8	19.1	28.5	30.6	24.5	33.1	31.7	28.3	24.6
	令和4年	26.5												
	対前年ポイント差	+10.1												
富山県	(H31/R1)	36.3	45.6	44.5	59.1	59.3	50.6	52.9	62.0	59.2	58.2	55.7	43.9	52.4
	令和3年	20.6	23.4	34.3	33.4	29.4	29.8	38.5	39.6	31.6	41.7	49.6	44.2	34.9
	令和4年	31.5												
	対前年ポイント差	+10.9												
石川県	(H31/R1)	47.0	57.9	61.6	65.5	64.2	55.6	57.2	68.6	64.1	61.4	66.7	49.3	59.8
	令和3年	19.6	23.2	34.4	29.4	22.5	22.5	36.3	29.5	23.5	36.5	50.9	47.0	31.4
	令和4年	28.7												
	対前年ポイント差	+9.1												
当局管内	(H31/R1)	39.7	45.3	42.7	45.5	47.5	42.0	46.0	58.9	48.3	46.2	46.0	38.3	45.6
	令和3年	19.1	22.5	29.5	24.6	22.9	23.4	33.3	33.2	27.1	36.7	39.5	36.1	29.0
	令和4年	28.9												
	対前年ポイント差	+9.8												
全国	(H31/R1)	54.0	61.9	63.4	65.0	63.2	60.6	63.3	69.4	63.4	63.6	65.6	58.7	62.7
	令和3年	23.4	26.9	34.9	31.7	26.8	28.7	38.2	36.2	31.2	41.2	47.4	47.1	34.5
	令和4年	34.8												
	対前年ポイント差	+11.4												
福井県	(H31/R1)	38.5	47.1	49.3	49.9	50.2	47.5	53.5	63.9	54.6	50.3	56.8	48.6	50.9
	令和3年	24.6	27.9	39.9	33.0	28.5	31.4	40.4	41.9	32.3	43.3	49.5	44.6	36.4
	令和4年	29.1												
	対前年ポイント差	+4.5												

※観光庁「宿泊旅行統計調査」による(平成31年/令和元年は確定値、令和3年、令和4年は第2次速報値)。  
 ※当局管内は、新潟県・長野県・富山県・石川県。

# 4. 延べ宿泊者数、外国人延べ宿泊者数、外国人比率(1月分)

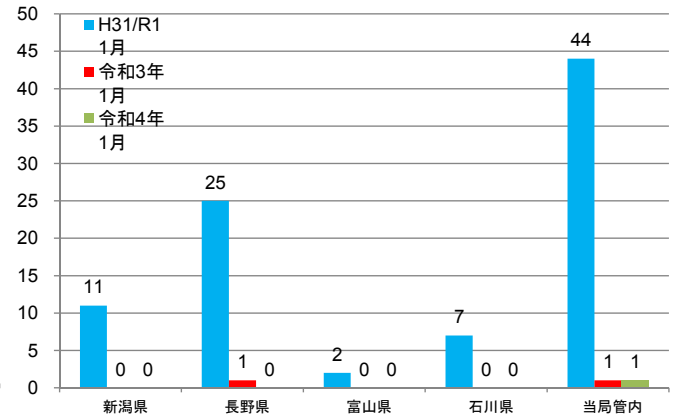
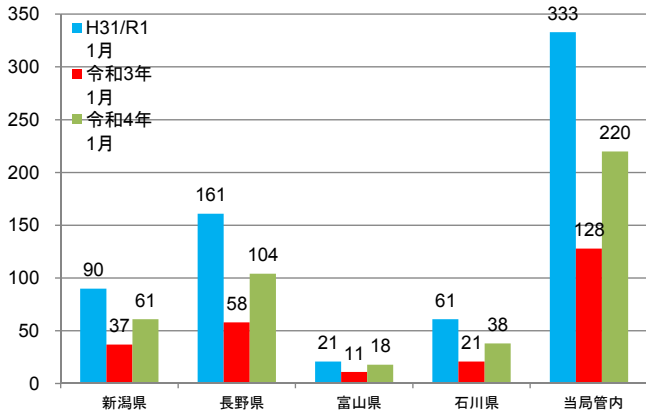


(万人泊)

延べ宿泊者数(北陸信越運輸局管内)

(万人泊)

外国人延べ宿泊者数(北陸信越運輸局管内)



	延べ宿泊者数(万人泊)				外国人延べ宿泊者数(万人泊)				外国人比率(%)			
	H31/R1 1月	令和3年 1月	令和4年 1月	対前年比 (%)	H31/R1 1月	令和3年 1月	令和4年 1月	対前年比 (%)	H31/R1 1月	令和3年 1月	令和4年 1月	対前年比 (%)
新潟県	90	37	61	163.9	11	0	0	142.2	11.8	0.6	0.5	-0.1
長野県	161	58	104	177.5	25	1	0	68.3	15.4	1.2	0.5	-0.7
富山県	21	11	18	160.0	2	0	0	67.3	7.9	1.0	0.4	-0.6
石川県	61	21	38	179.0	7	0	0	49.7	11.5	0.9	0.2	-0.7
当局管内	333	128	220	172.2	44	1	1	79.1	13.2	1.0	0.4	-0.6
全国	4,268	1,729	2,844	164.5	921	46	22	48.0	21.6	2.6	0.8	-1.8
福井県	27	12	17	137.6	1	0	0	25.2	2.6	1.0	0.2	-0.8
北陸3県	109	44	72	162.9	9	0	0	46.9	8.6	1.0	0.3	-0.7

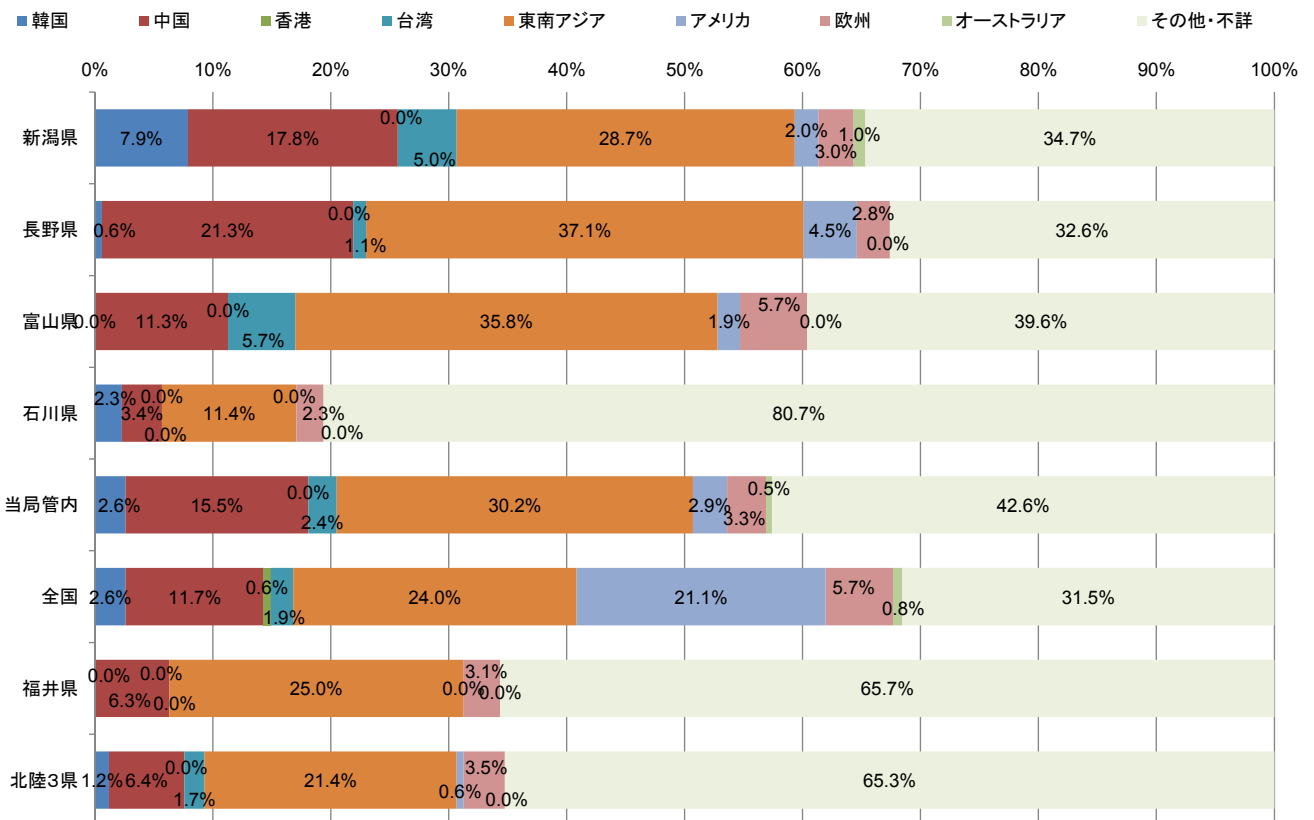
※観光庁「宿泊旅行統計調査」による(平成31年/令和元年は確定値、令和3年令和4年は第2次速報値)。

※端数処理により、合計値が異なる場合がある。

※当局管内は、新潟県・長野県・富山県・石川県。北陸3県は、富山県・石川県・福井県。

※外国人比率とは、延べ宿泊者数に対する外国人延べ宿泊者数の割合。[外国人比率] = [外国人延べ宿泊者数] ÷ [延べ宿泊者数] × 100

## 【参考】国籍(出身地)別外国人延べ宿泊者数構成比(令和4年1月分)



※観光庁「宿泊旅行統計調査」による(第2次速報値)。

※従業員数10人以上の施設に対する調査から作成。

※端数処理により、合計値が異なる場合がある。

※東南アジア=シンガポール・タイ・マレーシア・インドネシア・ベトナム・フィリピン

※欧州=ドイツ・イギリス・フランス・ロシア・イタリア・スペイン

## 観光庁の宿泊旅行統計調査の概要

### 1. 調査対象期間

毎月(1ヶ月間)

### 2. 調査施設

全国のホテル、旅館、簡易宿所、会社・団体の宿泊所などの全宿泊施設  
62,991施設

令和4年1月(第2次速報)

	調査施設数	有効回収率
従業者数10名以上	13,387施設	63.4%
従業者数10名未満	9,265施設	43.2%
全体	22,652施設	55.1%

## 宿泊旅行統計調査の活用における留意点

○当資料の数値は暫定値であるため、確定値において数値が変更します。

○平成22年第2四半期(4～6月調査)から、従業者数10人未満の施設も調査対象となり、その際に母集団数に差異が生じております。調査結果をご活用の際は以下の点にご留意下さい。

### ● 母集団施設数について

- ・平成21年(確定値)第1四半期:従業者数10人以上の施設(約1万施設)
- ・平成22年(確定値)第1四半期以降:従業者数10人以上の施設(約1.2万施設)

※従業者数10人以上の施設でも、平成21年確定値と平成22年確定値の母集団数には差があります。比較する際には、第1表をご確認頂く等、ご注意下さい。

## 調査対象拡充の概要

### 1. 平成22年第1四半期以前の調査

#### (1) 調査対象施設

平成16年度事業所・企業データベース(総務省)を基に、国土交通省観光庁で補正を加えた名簿から抽出した、全国の従業者数10人以上のホテル、旅館、簡易宿所の宿泊施設

#### (2) 集計結果

全国の従業者数10人以上の宿泊施設における延べ宿泊者数等の推計値

### 2. 平成22年第2四半期以降の調査 ※下線部は主な追加・変更点

#### (1) 調査対象施設

統計法第27条に規定する事業所母集団データベース(総務省)を基に、国土交通省観光庁で補正を加えた名簿から抽出した、全国のホテル、旅館、簡易宿所、会社・団体の宿泊所などの宿泊施設

調査施設については、従業者数に応じて以下のとおり

- 従業者数10人以上の事業所 : 全数(悉皆)調査
- 従業者数5人～9人の事業所 : 1/3を無作為に抽出してサンプル調査
- 従業者数0人～4人の事業所 : 1/9を無作為に抽出してサンプル調査

#### (2) 集計結果

全国のすべての宿泊施設における延べ宿泊者数等の推計値

### ● 宿泊旅行統計調査の詳細データについて

<宿泊旅行統計調査>の詳細データについては、下記ホームページに掲載しています。

国土交通省観光庁ホームページ  
<http://www.mlit.go.jp/kankocho/>

観光庁

統計情報・白書

統計情報

宿泊旅行統計調査

(宿泊旅行統計ホームページ)