



北陸信越運輸局管内の宿泊旅行統計の集計結果  
令和3年・年間値（確定値）について

令和3年の北陸信越運輸局管内（新潟県、長野県、富山県、石川県）の宿泊旅行統計の集計結果については、令和4年3月15日に「年間値（速報値）」を公表したところですが、今般、観光庁において「年間値（確定値）」<sup>（注1）</sup>が取りまとめられたことを受け、北陸信越運輸局管内の集計結果（令和3年・年間値（確定値））を取りまとめました。

1. 延べ宿泊者数（P3）

令和3年（1～12月）の管内の延べ宿泊者数については、管内4県計が2,441万人泊で前年比は4.8%減（前々年比41.9%減）、新潟県が672万人泊で同3.6%減（前々年比38.5%減）、長野県が1,084万人泊で同3.6%減（前々年比39.9%減）、富山県が239万人泊で同7.5%増（前々年比37.1%減）、石川県が445万人泊で同14.4%減（前々年比51.6%減）であった。

なお、全国は31,777万人泊で同4.2%減（前々年比46.7%減）であった。

2. 外国人延べ宿泊者数（P4）

令和3年（1～12月）の管内の外国人延べ宿泊者数については、管内4県計が12万人泊で前年比は88.5%減（前々年比96.5%減）、新潟県が3.1万人泊で同88.0%減（前々年比93.6%減）、長野県が6.3万人泊で同88.1%減（前々年比96.0%減）、富山県が1.1万人泊で同78.6%減（前々年比97.0%減）、石川県が1.3万人泊で同93.1%減（前々年比98.7%減）であった。

なお、全国は432万人泊で同78.8%減（前々年比96.3%減）であった。

3. 外国人比率（P5）

令和3年（1～12月）の管内の外国人比率<sup>（注2）</sup>については、管内4県計が0.5%で前年比は3.5ポイント減（前々年比7.6ポイント減）、新潟県が0.5%で同3.2ポイント減（前々年比3.9ポイント減）、長野県が0.6%で同4.1ポイント減（前々年比8.1ポイント減）、富山県が0.5%で同1.8ポイント減（前々年比8.9ポイント減）、石川県が0.3%で同3.3ポイント減（前々年比10.4ポイント減）であった。

なお、全国は1.4%で同4.7ポイント減（前々年比18.0ポイント減）であった。

#### 4. 宿泊施設の客室稼働率（P6）

令和3年（1～12月）の管内の宿泊施設の客室稼働率については、管内4県計が28.9%で前年比は0.7ポイント増（前々年比16.7ポイント減）、新潟県が33.6%で同3.1ポイント増（前々年比10.7ポイント減）、長野県が24.5%で同0.3ポイント増（前々年比14.7ポイント減）、富山県が35.0%で同5.0ポイント増（前々年比17.4ポイント減）、石川県が30.8%で同3.6ポイント減（前々年比29.0ポイント減）であった。

なお、全国は34.3%で増減なし（前々年比28.4ポイント減）であった。

（注1）速報値の公表後に回収した調査票の情報をデータとして取り込み、あらためて再集計を実施したもの。

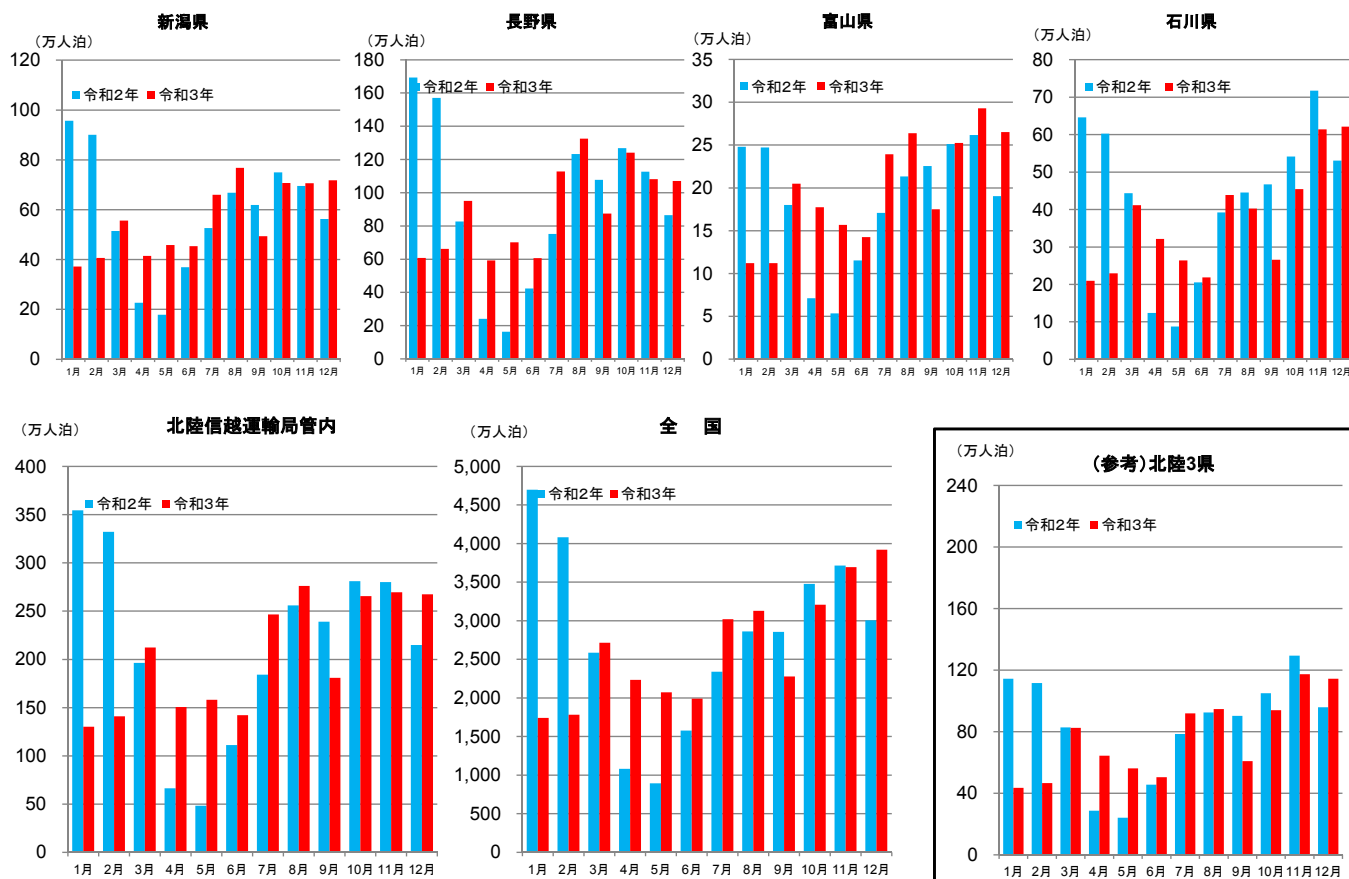
（注2）外国人比率とは、延べ宿泊者数に対する外国人延べ宿泊者数の割合。

[外国人比率] = [外国人延べ宿泊者数] ÷ [延べ宿泊者数] × 100

#### 【連絡先】

北陸信越運輸局 観光部 観光企画課 布川、嶋田  
電話 025-285-9181

# 1. 延べ宿泊者数(月別)



※観光庁「宿泊旅行統計調査」による(確定値)。

※北陸3県は、富山県・石川県・福井県。

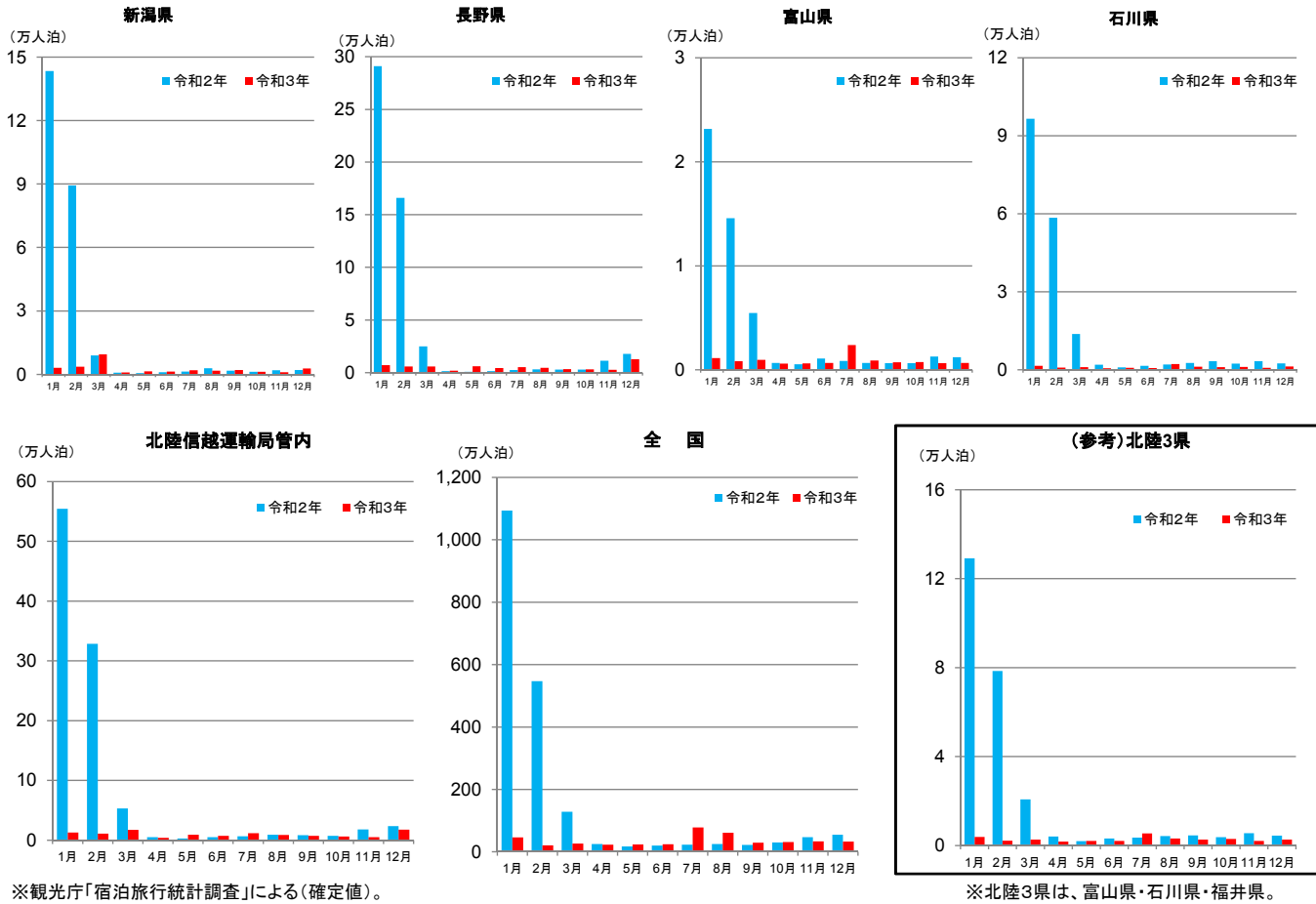
## 1-2. 延べ宿泊者数(月別)

(単位は人泊。なお、対前年比の単位は%)

県別	年別	1月	2月	3月	4月	5月	6月	7月	8月	9月	10月	11月	12月	計
新潟県	(H31/R1)	901,300	920,040	894,050	805,790	862,420	757,190	941,900	1,441,510	883,260	895,440	835,760	791,750	10,930,410
	令和2年	957,170	901,100	514,490	227,070	178,540	369,310	526,950	667,760	619,290	749,670	695,000	562,770	6,969,120
	令和3年	372,140	406,660	556,560	415,170	458,730	454,290	659,820	767,990	494,150	707,400	706,080	718,180	6,717,180
	対前年比	38.9	45.1	108.2	182.8	256.9	123.0	125.2	115.0	79.8	94.4	101.6	127.6	96.4
長野県	(H31/R1)	1,613,410	1,484,580	1,306,860	1,341,910	1,548,000	1,210,350	1,670,430	2,680,320	1,523,160	1,308,950	1,188,470	1,176,120	18,052,570
	令和2年	1,693,900	1,571,240	826,180	241,530	163,750	423,340	751,720	1,232,790	1,078,150	1,268,470	1,125,930	865,400	11,242,390
	令和3年	607,390	662,020	950,970	592,400	702,050	605,770	1,127,580	1,325,890	873,970	1,241,670	1,081,570	1,070,540	10,841,820
	対前年比	35.9	42.1	115.1	245.3	428.7	143.1	150.0	107.6	81.1	97.9	96.1	123.7	96.4
富山県	(H31/R1)	209,350	233,520	260,100	348,800	389,300	278,740	327,220	456,830	356,880	351,120	331,730	264,300	3,807,890
	令和2年	247,940	247,350	180,040	71,000	53,270	115,290	170,850	213,310	225,580	251,220	261,760	190,410	2,228,020
	令和3年	112,100	112,000	204,850	177,370	156,810	142,480	239,240	263,900	175,060	252,540	293,050	265,070	2,394,470
	対前年比	45.2	45.3	113.8	249.8	294.4	123.6	140.0	123.7	77.6	100.5	112.0	139.2	107.5
石川県	(H31/R1)	609,700	643,100	819,850	775,240	835,020	664,260	739,930	1,009,200	782,580	794,340	834,610	692,830	9,200,650
	令和2年	645,770	602,270	443,810	123,800	87,710	205,670	392,370	445,230	467,380	541,510	717,430	530,840	5,203,790
	令和3年	209,740	229,670	411,760	321,370	264,120	218,600	438,850	402,470	265,570	454,360	614,090	621,440	4,452,030
	対前年比	32.5	38.1	92.8	259.6	301.1	106.3	111.8	90.4	56.8	83.9	85.6	117.1	85.6
当局管内	(H31/R1)	3,333,750	3,281,250	3,280,870	3,271,740	3,634,740	2,910,540	3,679,470	5,587,860	3,545,880	3,349,850	3,190,560	2,925,010	41,991,510
	令和2年	3,544,780	3,321,970	1,964,530	663,400	483,270	1,113,610	1,841,880	2,559,090	2,390,390	2,810,880	2,800,120	2,149,420	25,643,330
	令和3年	1,301,360	1,410,350	2,124,140	1,506,320	1,581,710	1,421,150	2,465,490	2,760,250	1,808,750	2,655,960	2,694,810	2,675,230	24,405,500
	対前年比	36.7	42.5	108.1	227.1	327.3	127.6	133.9	107.9	75.7	94.5	96.2	124.5	95.2
全国	(H31/R1)	42,684,710	43,539,370	51,147,600	50,718,730	51,402,690	45,810,390	51,780,530	63,234,040	48,761,240	50,052,850	49,659,370	47,129,960	595,921,480
	令和2年	46,961,910	40,816,470	25,851,730	10,807,930	8,926,180	15,779,670	23,387,620	28,603,720	28,547,880	34,769,160	37,154,530	30,047,270	331,654,060
	令和3年	17,397,720	17,824,850	27,143,980	22,324,460	20,725,720	19,903,350	30,198,750	31,291,820	22,764,400	32,072,260	36,940,520	39,186,030	317,773,850
	対前年比	37.0	43.7	105.0	206.6	232.2	126.1	129.1	109.4	79.7	92.2	99.4	130.4	95.8
福井県	(H31/R1)	272,100	294,390	335,030	321,490	332,840	282,830	371,370	574,600	364,880	308,520	361,760	324,300	4,144,090
	令和2年	251,680	267,760	204,490	91,980	100,440	135,310	223,130	266,850	211,140	258,080	315,090	237,770	2,563,690
	令和3年	114,400	125,660	208,810	145,970	141,120	144,470	241,450	281,160	168,260	233,250	267,320	258,310	2,330,180
	対前年比	45.5	46.9	102.1	158.7	140.5	106.8	108.2	105.4	79.7	90.4	84.8	108.6	90.9
北陸3県	(H31/R1)	1,091,150	1,171,010	1,414,980	1,445,530	1,557,160	1,225,830	1,438,520	2,040,630	1,504,340	1,453,980	1,528,100	1,281,430	17,152,630
	令和2年	1,145,390	1,117,380	828,340	286,780	241,420	456,270	786,350	925,390	904,100	1,050,810	1,294,280	959,020	9,995,500
	令和3年	436,240	467,330	825,420	644,710	562,050	505,550	919,540	947,530	608,890	940,150	1,174,460	1,144,820	9,176,680
	対前年比	38.1	41.8	99.6	224.8	232.8	110.8	116.9	102.4	67.3	89.5	90.7	119.4	91.8

※観光庁「宿泊旅行統計調査」による(確定値)。  
 ※端数処理により、合計値及び割合が異なる場合がある。  
 ※当局管内は、新潟県・長野県・富山県・石川県。北陸3県は、富山県・石川県・福井県。

## 2. 外国人延べ宿泊者数(月別)



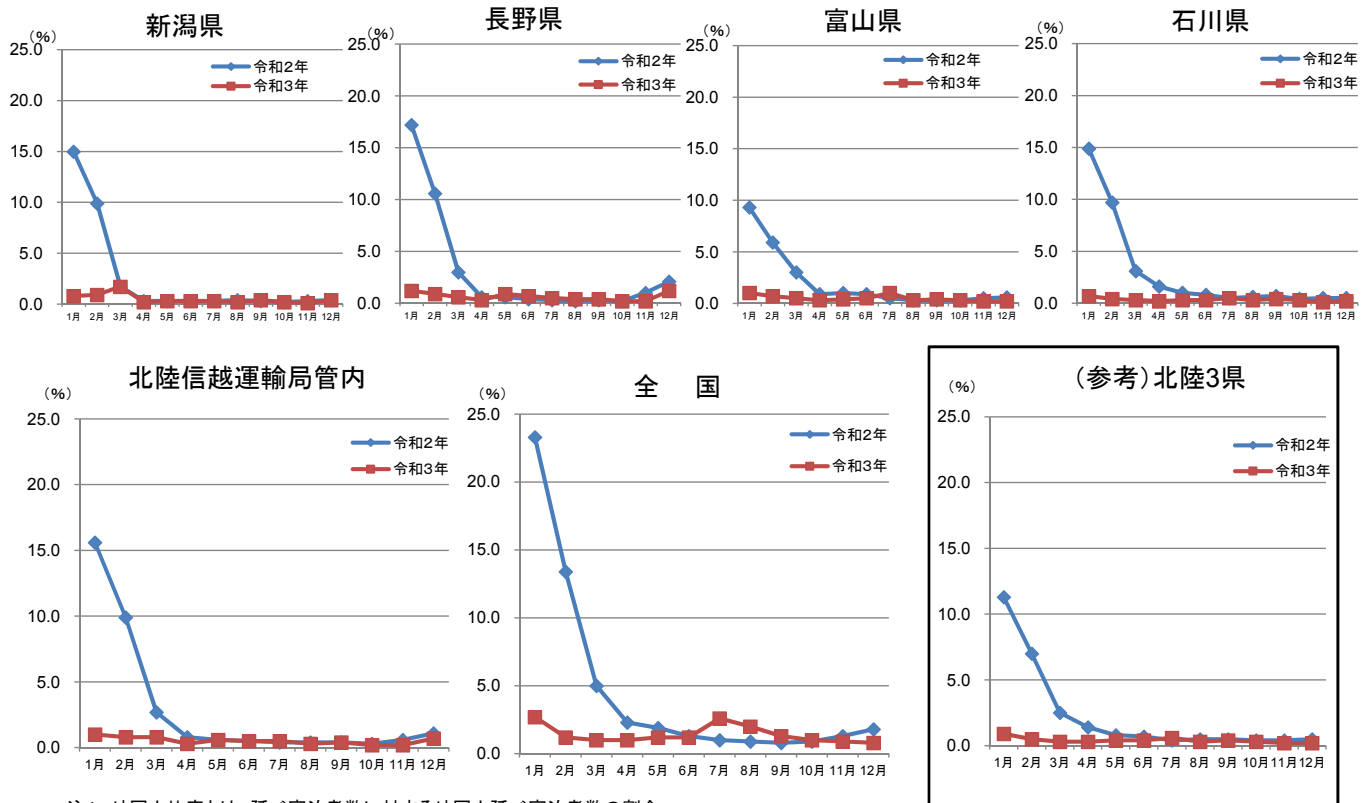
### 2-2. 外国人延べ宿泊者数(月別)

(単位は人泊。なお、対前年比の単位は%)

県別	年別	1月	2月	3月	4月	5月	6月	7月	8月	9月	10月	11月	12月	計
新潟県	(H31/R1)	106,100	89,350	35,140	32,490	17,780	18,110	31,040	18,270	16,650	22,370	26,900	66,270	480,490
	令和2年	143,380	89,270	8,920	790	560	1,050	1,340	2,900	1,750	1,190	1,930	2,100	255,190
	令和3年	3,090	3,600	9,480	940	1,470	1,280	1,920	1,780	2,060	1,210	1,020	2,830	30,670
	対前年比	2.2	4.0	106.3	119.0	262.5	121.9	143.3	61.4	117.7	101.7	52.8	134.8	12.0
長野県	(H31/R1)	247,730	220,380	105,770	153,750	151,210	96,700	89,620	77,140	73,720	118,920	87,410	155,240	1,577,570
	令和2年	291,180	166,020	24,950	1,560	910	1,520	2,440	3,050	2,840	3,000	11,380	17,890	526,750
	令和3年	7,070	5,830	5,780	1,940	6,070	4,450	5,170	4,720	3,350	3,090	2,640	12,720	62,830
	対前年比	2.4	3.5	23.2	124.4	667.0	292.8	211.9	154.8	118.0	103.0	23.2	71.1	11.9
富山県	(H31/R1)	16,510	18,910	14,240	54,700	59,270	32,940	29,140	23,820	22,380	33,900	32,910	19,110	357,830
	令和2年	23,170	14,570	5,460	670	540	1,080	850	670	650	640	1,270	1,220	50,770
	令和3年	1,120	830	970	600	630	660	2,390	900	730	740	640	660	10,870
	対前年比	4.8	5.7	17.8	89.6	116.7	61.1	281.2	134.3	112.3	115.6	50.4	54.1	21.4
石川県	(H31/R1)	69,840	67,950	64,000	122,360	95,990	69,180	87,870	68,590	66,990	106,970	90,560	74,420	984,720
	令和2年	96,530	58,510	13,760	2,000	920	1,580	2,010	2,680	3,320	2,400	3,340	2,440	189,490
	令和3年	1,550	870	1,050	600	790	690	2,180	1,180	1,020	1,140	810	1,260	13,150
	対前年比	1.6	1.5	7.6	30.0	85.9	43.7	108.5	44.0	30.7	47.5	24.3	51.6	6.9
当局管内	(H31/R1)	440,180	396,590	219,150	363,300	324,250	216,940	237,670	187,810	179,740	282,160	237,790	315,040	3,400,600
	令和2年	554,250	328,370	53,090	5,020	2,930	5,230	6,640	9,300	8,570	7,220	17,920	23,650	1,022,190
	令和3年	12,830	11,130	17,280	4,070	8,960	7,100	11,660	8,580	7,170	6,170	5,110	17,460	117,510
	対前年比	2.3	3.4	32.5	81.1	305.8	135.8	175.6	92.3	83.7	85.5	28.5	73.8	11.5
全国	(H31/R1)	9,208,780	9,276,270	9,515,070	11,284,480	9,727,570	9,586,990	10,801,410	9,486,460	8,260,400	10,262,020	9,064,070	9,182,820	115,656,350
	令和2年	10,937,320	5,470,440	1,286,860	247,680	169,950	200,450	232,540	251,260	225,740	301,930	470,820	550,200	20,345,180
	令和3年	462,290	208,690	267,770	228,470	238,970	245,430	784,720	612,700	292,360	311,630	334,060	330,070	4,317,140
	対前年比	4.2	3.8	20.8	92.2	140.6	122.4	337.5	243.9	129.5	103.2	71.0	60.0	21.2
福井県	(H31/R1)	7,160	9,710	5,940	11,380	9,030	8,640	6,420	6,220	6,490	8,010	9,950	8,760	97,730
	令和2年	9,510	5,400	1,480	1,350	470	450	660	890	510	730	890	740	23,080
	令和3年	1,160	460	590	590	660	720	880	1,050	850	1,020	630	750	9,370
	対前年比	12.2	8.5	39.9	43.7	140.4	160.0	133.3	118.0	166.7	139.7	70.8	101.4	40.6
北陸3県	(H31/R1)	93,510	96,570	84,180	188,440	164,290	110,760	123,430	98,630	95,860	148,880	133,420	102,290	1,440,280
	令和2年	129,210	78,480	20,700	4,020	1,930	3,110	3,520	4,240	4,480	3,770	5,500	4,400	263,340
	令和3年	3,830	2,160	2,610	1,790	2,080	2,070	5,450	3,130	2,600	2,900	2,080	2,670	33,390
	対前年比	3.0	2.8	12.6	44.5	107.8	66.6	154.8	73.8	58.0	76.9	37.8	60.7	12.7

※観光庁「宿泊旅行統計調査」による(確定値)。  
 ※端数処理により、合計値及び割合が異なる場合がある。  
 ※当局管内は、新潟県・長野県・富山県・石川県。北陸3県は、富山県・石川県・福井県。

### 3. 外国人比率(注1)(月別)



注1 外国人比率とは、延べ宿泊者数に対する外国人延べ宿泊者数の割合。  
 [外国人比率] = [外国人延べ宿泊者数] ÷ [延べ宿泊者数] × 100

※北陸3県は、富山県・石川県・福井県。

※観光庁「宿泊旅行統計調査」による(確定値)。

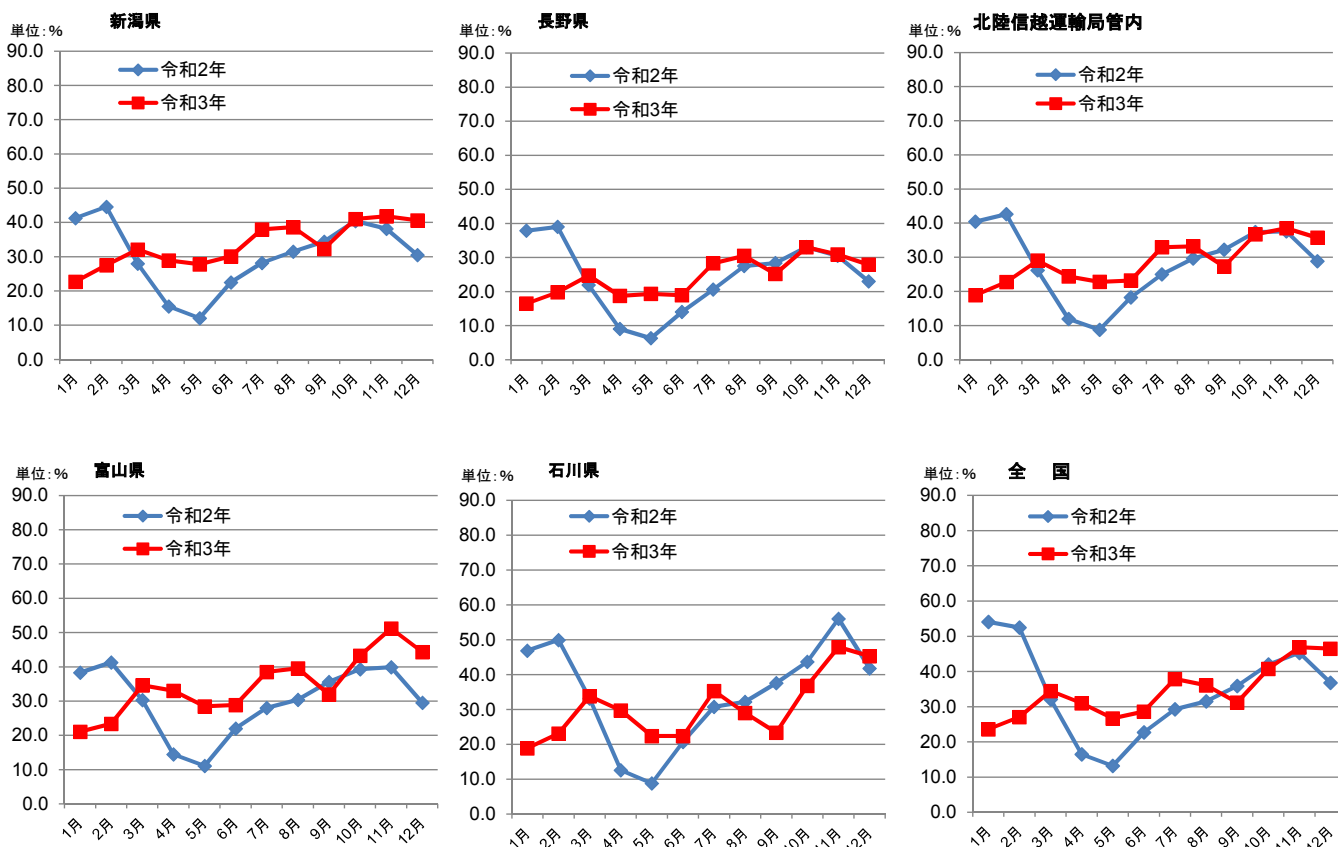
### 3-2. 外国人比率(注1)(月別)

県別		年別	1月	2月	3月	4月	5月	6月	7月	8月	9月	10月	11月	12月	計
新潟県	(H31/R1)		11.8	9.7	3.9	4.0	2.1	2.4	3.3	1.3	1.9	2.5	3.2	8.4	4.4
	令和2年		15.0	9.9	1.7	0.3	0.3	0.3	0.3	0.4	0.3	0.2	0.3	0.4	3.7
	令和3年		0.8	0.9	1.7	0.2	0.3	0.3	0.3	0.2	0.4	0.2	0.1	0.4	0.5
	対前年比		-14.2	-9.0	0.0	-0.1	0.0	0.0	0.0	-0.2	0.1	0.0	-0.2	0.0	-3.2
長野県	(H31/R1)		15.4	14.8	8.1	11.5	9.8	8.0	5.4	2.9	4.8	9.1	7.4	13.2	8.7
	令和2年		17.2	10.6	3.0	0.6	0.6	0.4	0.3	0.2	0.3	0.2	1.0	2.1	4.7
	令和3年		1.2	0.9	0.6	0.3	0.9	0.7	0.5	0.4	0.4	0.2	0.2	1.2	0.6
	対前年比		-16.0	-9.7	-2.4	-0.3	0.3	0.3	0.2	0.2	0.1	0.0	-0.8	-0.9	-4.1
富山県	(H31/R1)		7.9	8.1	5.5	15.7	15.2	11.8	8.9	5.2	6.3	9.7	9.9	7.2	9.4
	令和2年		9.3	5.9	3.0	0.9	1.0	0.9	0.5	0.3	0.3	0.3	0.5	0.6	2.3
	令和3年		1.0	0.7	0.5	0.3	0.4	0.5	1.0	0.3	0.4	0.3	0.2	0.2	0.5
	対前年比		-8.3	-5.2	-2.5	-0.6	-0.6	-0.4	0.5	0.0	0.1	0.0	-0.3	-0.4	-1.8
石川県	(H31/R1)		11.5	10.6	7.8	15.8	11.5	10.4	11.9	6.8	8.6	13.5	10.9	10.7	10.7
	令和2年		14.9	9.7	3.1	1.6	1.0	0.8	0.5	0.6	0.7	0.4	0.5	0.5	3.6
	令和3年		0.7	0.4	0.3	0.2	0.3	0.3	0.5	0.3	0.4	0.3	0.1	0.2	0.3
	対前年比		-14.2	-9.3	-2.8	-1.4	-0.7	-0.5	0.0	-0.3	-0.3	-0.1	-0.4	-0.3	-3.3
当局管内	(H31/R1)		13.2	12.1	6.7	11.1	8.9	7.5	6.5	3.4	5.1	8.4	7.5	10.8	8.1
	令和2年		15.6	9.9	2.7	0.8	0.6	0.5	0.4	0.4	0.4	0.3	0.6	1.1	4.0
	令和3年		1.0	0.8	0.8	0.3	0.6	0.5	0.5	0.3	0.4	0.2	0.2	0.7	0.5
	対前年比		-14.6	-9.1	-1.9	-0.5	0.0	0.0	0.1	-0.1	0.0	-0.1	-0.4	-0.4	-3.5
全国	(H31/R1)		21.6	21.3	18.6	22.2	18.9	20.9	20.9	15.0	16.9	20.5	18.3	19.5	19.4
	令和2年		23.3	13.4	5.0	2.3	1.9	1.3	1.0	0.9	0.8	0.9	1.3	1.8	6.1
	令和3年		2.7	1.2	1.0	1.0	1.2	1.2	2.6	2.0	1.3	1.0	0.9	0.8	1.4
	対前年比		-20.6	-12.2	-4.0	-1.3	-0.7	-0.1	1.6	1.1	0.5	0.1	-0.4	-1.0	-4.7
福井県	(H31/R1)		2.6	3.3	1.8	3.5	2.7	3.1	1.7	1.1	1.8	2.6	2.8	2.7	2.4
	令和2年		3.8	2.0	0.7	1.5	0.5	0.3	0.3	0.3	0.2	0.3	0.3	0.3	0.9
	令和3年		1.0	0.4	0.3	0.4	0.5	0.5	0.4	0.4	0.5	0.4	0.2	0.3	0.4
	対前年比		-2.8	-1.6	-0.4	-1.1	0.0	0.2	0.1	0.1	0.3	0.1	-0.1	0.0	-0.5
北陸3県	(H31/R1)		8.6	8.2	5.9	13.0	10.6	9.0	8.6	4.8	6.4	10.2	8.7	8.0	8.4
	令和2年		11.3	7.0	2.5	1.4	0.8	0.7	0.4	0.5	0.5	0.4	0.4	0.5	2.6
	令和3年		0.9	0.5	0.3	0.3	0.4	0.4	0.6	0.3	0.4	0.3	0.2	0.2	0.4
	対前年比		-10.4	-6.5	-2.2	-1.1	-0.4	-0.3	0.2	-0.2	-0.1	-0.1	-0.2	-0.3	-2.2

※観光庁「宿泊旅行統計調査」による(確定値)。  
 ※端数処理により、合計値及び割合が異なる場合がある。  
 ※当局管内は、新潟県・長野県・富山県・石川県。北陸3県は、富山県・石川県・福井県。

注1 外国人比率とは、延べ宿泊者数に対する外国人延べ宿泊者数の割合。  
 [外国人比率] = [外国人延べ宿泊者数] ÷ [延べ宿泊者数] × 100

# 4. 宿泊施設の客室稼働率(月別)



※観光庁「宿泊旅行統計調査」による(確定値)。

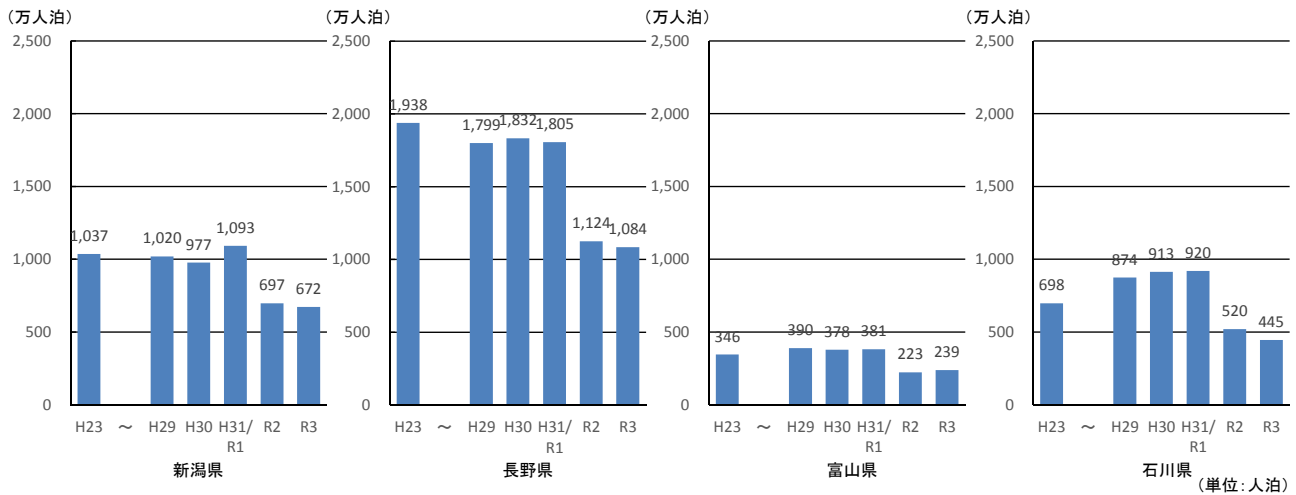
## 4-2. 宿泊施設の客室稼働率(月別)

(単位は%。なお、ポイント差の単位はポイント)

県別	年別	1月	2月	3月	4月	5月	6月	7月	8月	9月	10月	11月	12月	年計
新潟県	(H31/R1)	40.0	46.8	44.2	41.8	43.3	40.9	44.6	56.8	46.3	45.6	44.2	37.6	44.3
	令和2年	41.3	42.6	28.0	15.5	12.1	22.5	28.2	31.5	34.4	40.4	38.2	30.5	30.5
	令和3年	22.7	27.5	32.1	28.9	27.8	30.1	38.0	38.6	32.3	41.0	41.8	40.6	33.6
	対前年ポイント差	-18.6	-17.1	4.1	13.4	15.7	7.6	9.8	7.1	-2.1	0.6	3.6	10.1	3.1
長野県	(H31/R1)	37.4	39.4	33.9	37.4	40.9	35.6	41.0	56.0	41.1	37.8	36.8	32.9	39.2
	令和2年	37.9	39.0	21.9	9.0	6.3	14.4	20.6	27.5	28.4	33.1	30.5	23.0	24.2
	令和3年	16.5	19.8	24.7	18.7	19.3	18.9	28.3	30.5	25.2	33.0	30.9	27.9	24.5
	対前年ポイント差	-21.4	-19.2	2.8	9.7	13	4.9	7.7	3	-3.2	-0.1	0.4	4.9	0.3
富山県	(H31/R1)	36.3	45.6	44.5	59.1	59.3	50.6	52.9	62.0	59.2	58.2	55.7	43.9	52.4
	令和2年	38.3	41.3	30.3	14.5	11.1	22.0	28.0	30.4	35.6	39.3	39.9	29.5	30.0
	令和3年	21.1	23.4	34.6	33.0	28.5	28.9	38.5	39.6	32.0	43.3	51.2	44.3	35.0
	対前年ポイント差	-17.2	-17.9	4.3	18.5	17.4	6.9	10.5	9.2	-3.6	4	11.3	14.8	5
石川県	(H31/R1)	47.0	57.9	61.6	65.5	64.2	55.6	57.2	68.6	64.1	61.4	66.7	49.3	59.8
	令和2年	46.9	49.9	33.2	12.6	8.8	20.7	30.8	32.2	37.6	43.7	56.0	41.8	34.4
	令和3年	18.9	23.1	33.8	29.7	22.4	22.4	35.3	29.0	23.4	36.8	47.9	45.3	30.8
	対前年ポイント差	-28	-26.8	0.6	17.1	13.6	1.7	4.5	-3.2	-14.2	-6.9	-8.1	3.5	-3.6
当局管内	(H31/R1)	39.7	45.3	42.7	45.5	47.5	42.0	46.0	58.9	48.3	46.2	46.0	38.3	45.6
	令和2年	40.4	41.9	26.2	11.9	8.7	18.2	25.0	29.6	32.2	37.4	37.6	28.8	28.2
	令和3年	18.9	22.7	29.0	24.4	22.8	23.2	32.9	33.2	27.3	36.7	38.5	35.7	28.9
	対前年ポイント差	-21.5	-19.9	2.8	12.5	14.1	5	7.9	3.6	-4.9	-0.7	0.9	6.9	0.7
全国	(H31/R1)	54.0	61.9	63.4	65.0	63.2	60.6	63.3	69.4	63.4	63.6	65.6	58.7	62.7
	令和2年	54.1	52.5	32.1	16.5	13.2	22.7	29.3	31.5	35.9	42.0	45.3	36.8	34.3
	令和3年	23.6	27.1	34.5	31.0	26.7	28.6	37.9	36.1	31.2	40.8	46.9	46.5	34.3
	対前年ポイント差	-30.5	-25.4	2.4	14.5	13.5	5.9	8.6	4.6	-4.7	-1.2	1.6	9.7	0
福井県	(H31/R1)	38.5	47.1	49.3	49.9	50.2	47.5	53.5	63.9	54.6	50.3	56.8	48.6	50.9
	令和2年	38.7	43.9	35.2	20.9	21.2	22.7	35.7	38.2	37.1	42.9	49.6	38.7	35.7
	令和3年	23.4	27.7	38.7	31.3	27.9	31.3	41.1	41.9	33.5	41.9	49.0	43.6	36.0
	対前年ポイント差	-15.3	-16.2	3.5	10.4	6.7	3.1	5.4	3.7	-3.6	-1	-0.6	4.9	0.3

※観光庁「宿泊旅行統計調査」による(確定値)。  
 ※端数処理により、合計値及び割合が異なる場合がある。  
 ※当局管内は、新潟県・長野県・富山県・石川県。北陸3県は、富山県・石川県・福井県。

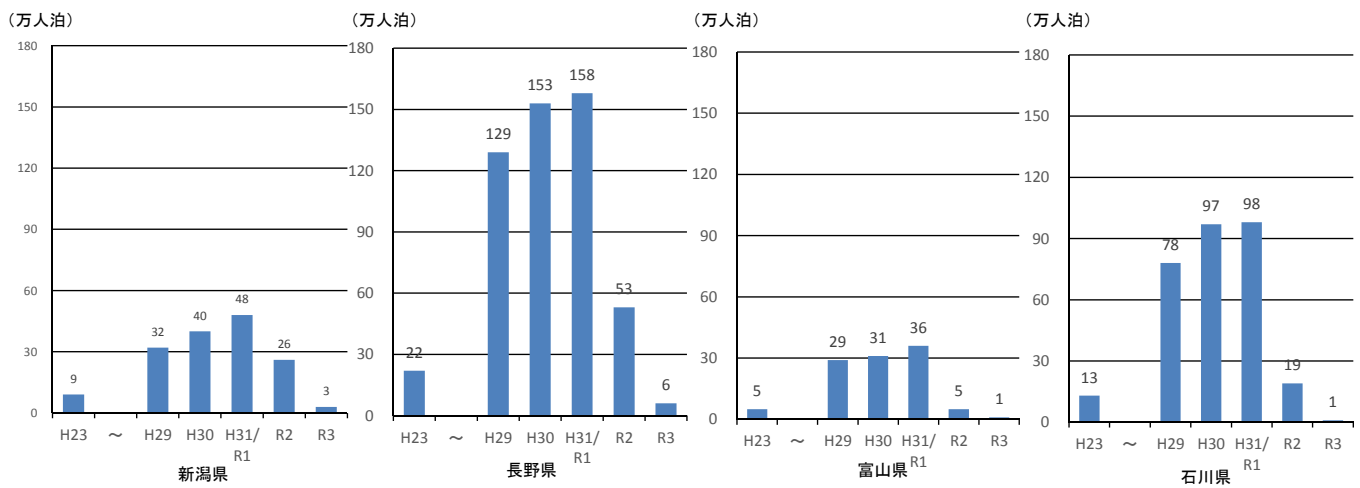
## 【参考】年別・延べ宿泊者数の推移



	平成23年	～	平成29年	対前年比 (%)	平成30年	対前年比 (%)	平成31年/令和元年	対前年比 (%)	令和2年	対前年比 (%)	令和3年	対前年比 (%)
新潟県	10,365,090		10,202,050	100.0	9,770,880	95.8	10,930,410	111.9	6,969,120	63.8	6,717,180	96.4
長野県	19,375,310		17,989,080	101.0	18,324,790	101.9	18,052,570	98.5	11,242,390	62.3	10,841,820	96.4
富山県	3,455,020		3,895,490	114.3	3,780,400	97.0	3,807,890	100.7	2,228,020	58.5	2,394,470	107.5
石川県	6,976,680		8,736,680	100.5	9,130,810	104.5	9,200,650	100.8	5,203,790	56.6	4,452,030	85.6
北陸信越運輸局	40,172,110		40,823,310	101.8	41,006,880	100.4	41,991,510	102.4	25,643,330	61.1	24,405,500	95.2
全国	417,234,450		509,596,860	103.5	538,001,500	105.6	595,921,480	110.8	331,654,060	55.7	317,773,850	95.8

※観光庁「宿泊旅行統計調査」による(確定値)。  
 ※端数処理により、合計値が異なる場合がある。

## 【参考】年別・外国人延べ宿泊者数の推移



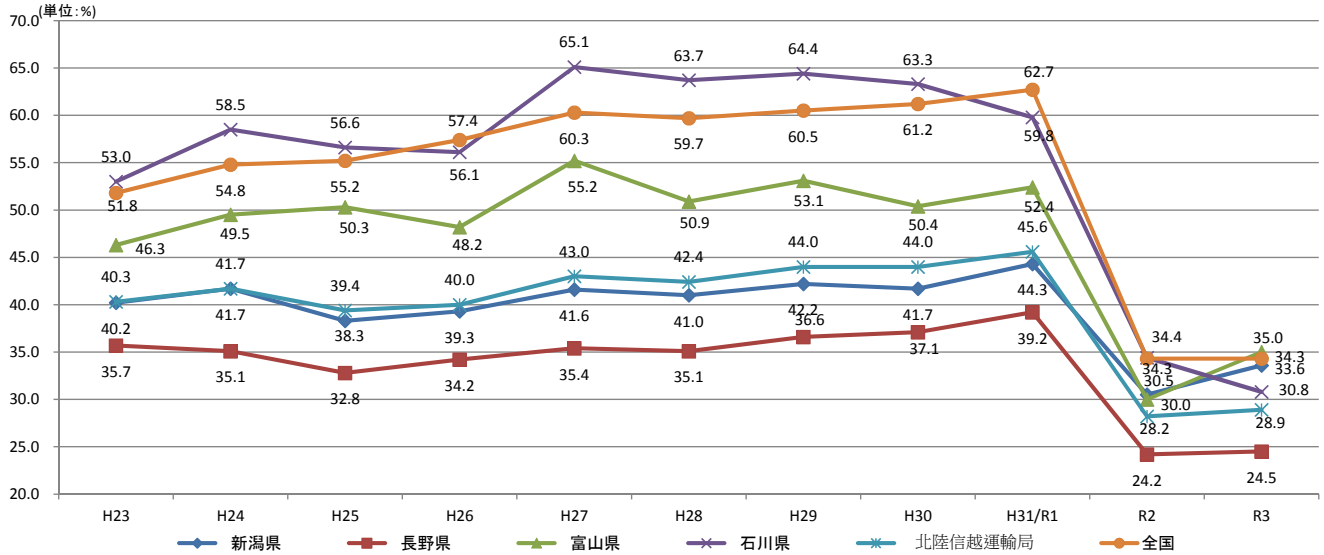
	平成23年	～	平成29年	対前年比 (%)	平成30年	対前年比 (%)	平成31年/令和元年	対前年比 (%)	令和2年	対前年比 (%)	令和3年	対前年比 (%)
新潟県	91,250		315,400	118.1	404,890	128.4	480,490	118.7	255,190	53.1	30,670	12.0
長野県	224,140		1,289,960	113.7	1,527,160	118.4	1,577,570	103.3	526,750	33.4	62,830	11.9
富山県	51,160		287,720	129.4	306,200	106.4	357,830	116.9	50,770	14.2	10,870	21.4
石川県	126,260		777,240	124.7	973,950	125.3	984,720	101.1	189,490	19.2	13,150	6.9
北陸信越運輸局	492,800		2,670,330	118.8	3,212,210	120.3	3,400,600	105.9	1,022,190	30.1	117,510	11.5
全国	18,415,690		79,690,590	114.8	94,275,240	118.3	115,656,350	122.7	20,345,180	17.6	4,317,140	21.2

※観光庁「宿泊旅行統計調査」による(確定値)。  
 ※端数処理により、合計値が異なる場合がある。

# 【参考】年別・客室稼働率の推移

(単位 %)

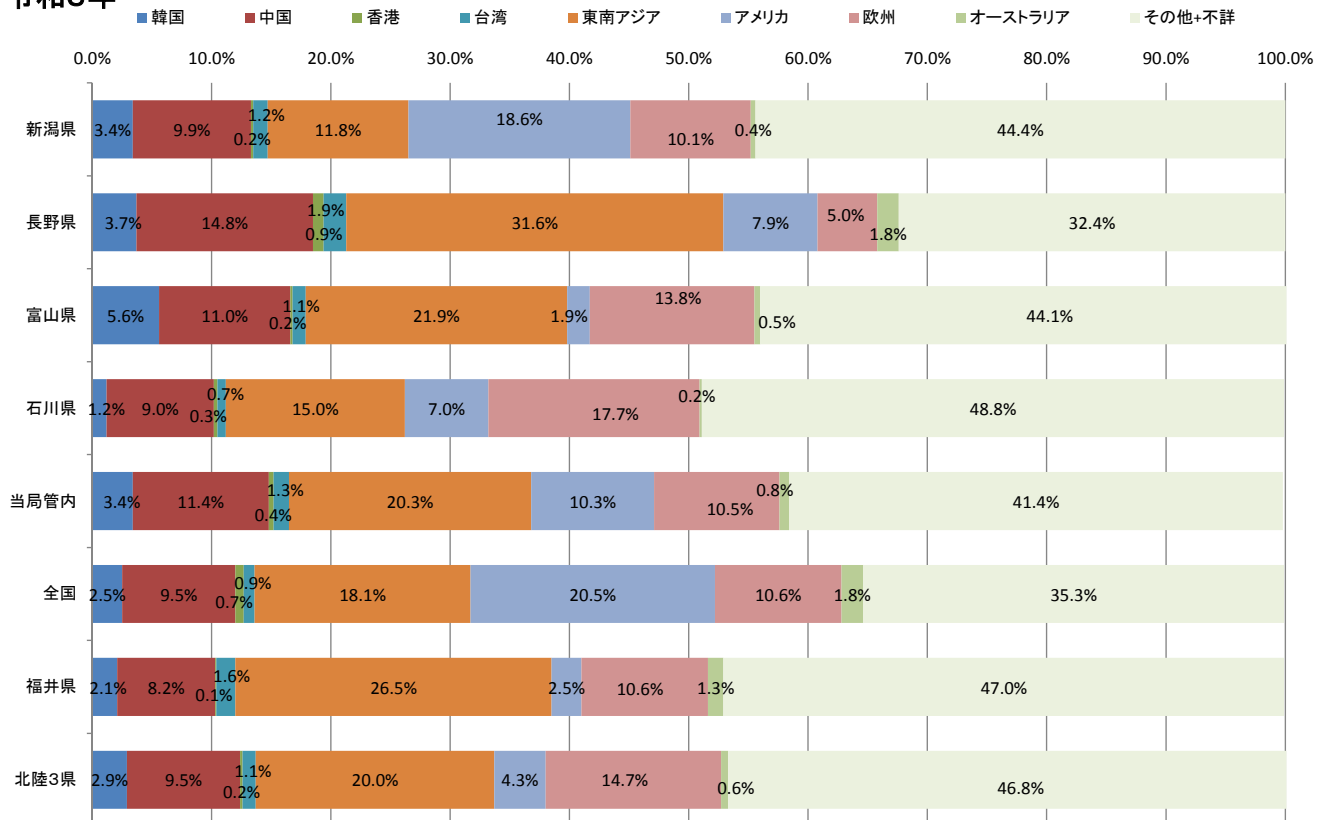
	平成 23年	平成 26年	対前年 ポイント 差	平成 27年	対前年 ポイント 差	平成 28年	対前年 ポイント 差	平成 29年	対前年 ポイント 差	平成 30年	対前年 ポイント 差	平成 31年/ 令和 元年	対前年 ポイント 差	令和 2年	対前年 ポイント 差	令和 3年	対前年 ポイント 差
新潟県	40.2	39.3	1.0	41.6	2.3	41.0	-0.6	42.2	1.2	41.7	-0.5	44.3	2.6	30.5	-13.8	33.6	3.1
長野県	35.7	34.2	1.4	35.4	1.2	35.1	-0.3	36.6	1.5	37.1	0.5	39.2	2.1	24.2	-15.0	24.5	0.3
富山県	46.3	48.2	-2.1	55.2	7.0	50.9	-4.3	53.1	2.2	50.4	-2.7	52.4	2.0	30.0	-22.4	35.0	5.0
石川県	53.0	56.1	-0.5	65.1	9.0	63.7	-1.4	64.4	0.7	63.3	-1.1	59.8	-3.5	34.4	-25.4	30.8	-3.6
北陸信越 運輸局	40.3	40.0	0.6	43.0	3.0	42.4	-0.6	44.0	1.6	44.0	0.0	45.6	1.6	28.2	-17.4	28.9	0.7
全国	51.8	57.4	2.2	60.3	2.9	59.7	-0.6	60.5	0.8	61.2	0.7	62.7	1.5	34.3	-28.4	34.3	0.0



※観光庁「宿泊旅行統計調査」による(確定値)。

# 【参考】国籍(出身地)別外国人延べ宿泊者数構成比

## 令和3年



※観光庁「宿泊旅行統計調査」による(確定値)。  
 ※従業者数10人以上の施設。  
 ※端数処理により、合計値が異なる場合がある。

※東南アジア=シンガポール・タイ・マレーシア・インドネシア・ベトナム・フィリピン  
 ※欧州=ドイツ・イギリス・フランス・ロシア・イタリア・スペイン