



令和4年8月10日

観光部

北陸信越運輸局管内の宿泊旅行統計調査の集計結果  
(令和4年5月) について

観光庁の宿泊旅行統計調査の令和4年5月分(第2次速報)が取りまとめられたことを受け、北陸信越運輸局管内(新潟県、長野県、富山県、石川県)の集計結果(令和4年5月)を取りまとめました。

1. 延べ宿泊者数(月別)(P2)

令和4年5月の管内の延べ宿泊者数については、管内4県計が274万人泊で前年同月比は73.5%増(令和元年同月比24.5%減)であった。

なお、全国は3,674万人泊で同77.3%増(令和元年同月比28.5%減)であった。

2. 外国人延べ宿泊者数(月別)(P3)

令和4年5月の管内の外国人延べ宿泊者数については、管内4県計が3万人泊で前年同月比は184.8%増(令和元年同月比92.1%減)であった。

なお、全国は67万人泊で同182.2%増(令和元年同月比93.1%減)であった。

3. 宿泊施設の客室稼働率(月別)(P4)

令和4年5月の管内の宿泊施設の客室稼働率については、管内4県計が37.3%で前年同月比は14.5ポイント増(令和元年同月比10.2ポイント減)

なお、全国は44.4%で同17.7ポイント増(令和元年同月比18.8ポイント減)であった。

4. 延べ宿泊者数、外国人延べ宿泊者数、外国人比率(1~5月分)(P5)

(1) 令和4年1~5月の管内の延べ宿泊者数については、管内4県計が1,117万人泊で前年同期比は40.9%増(平成31年/令和元年同期比33.5%減)、なお、全国は15,554万人泊で同47.5%増(平成31年/令和元年同期比35.1%減)であった。

(2) 令和4年1~5月の管内の外国人延べ宿泊者数については、管内4県計が6万人泊で前年同期比は12.0%増(平成31年/令和元年同期比96.5%減)、なお、全国は196万人泊で同39.5%増(平成31年/令和元年同期比96.0%減)であった。

(3) 令和4年1~5月の管内の外国人比率(注)については、管内4県計が0.5%で前年同期比は0.2ポイント減(平成31年/令和元年同期比9.9ポイント減)なお、全国は1.3%で増減なし(平成31年/令和元年同期比19.2ポイント減)であった。

注) 外国人比率とは、延べ宿泊者数に対する外国人延べ宿泊者数の割合。

[外国人比率] = [外国人延べ宿泊者数] ÷ [延べ宿泊者数] × 100

※ 宿泊旅行統計調査の活用における留意点(詳細は「参考」をご覧ください。)

・当資料の数値は暫定値であるため、確定値において数値が変更します。

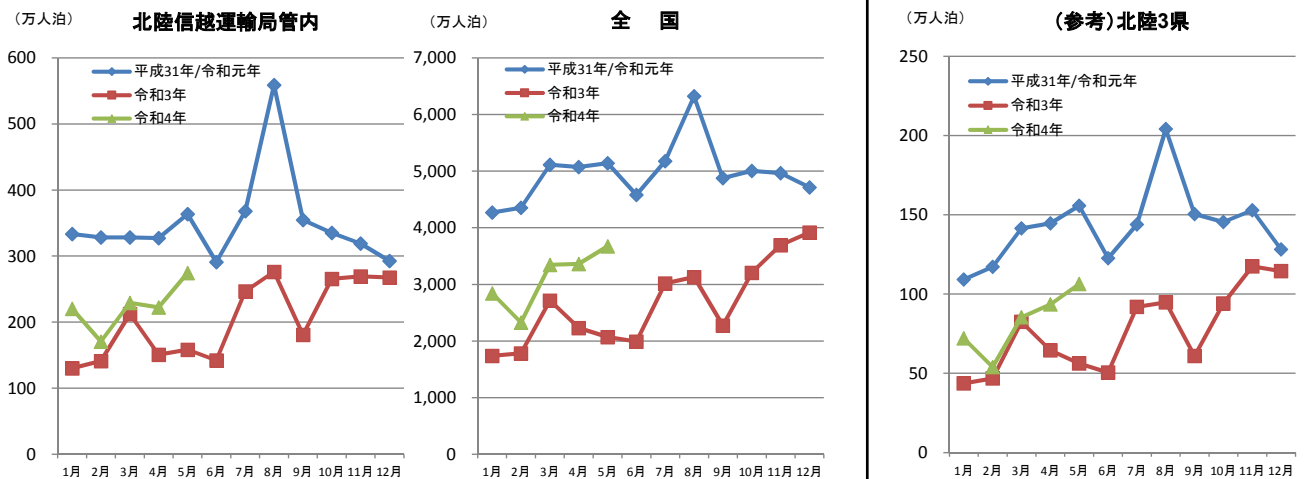
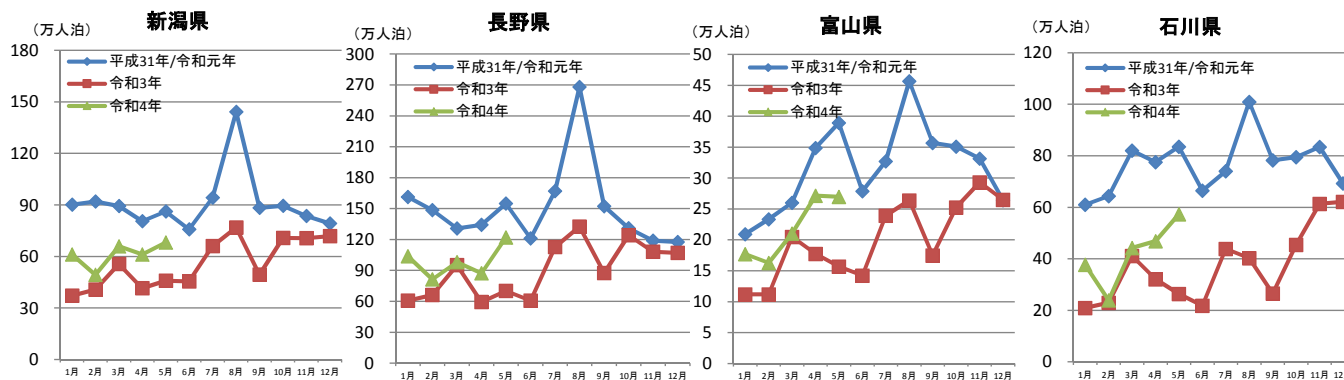
【連絡先】

北陸信越運輸局 観光部 観光企画課 布川、嶋田

電話 025-285-9181

FAX 025-285-9172

# 1. 延べ宿泊者数(月別)



※観光庁「宿泊旅行統計調査」による(平成31年/令和元年、令和3年は確定値、令和4年は第2次速報値)。

※北陸3県は、富山県・石川県・福井県。

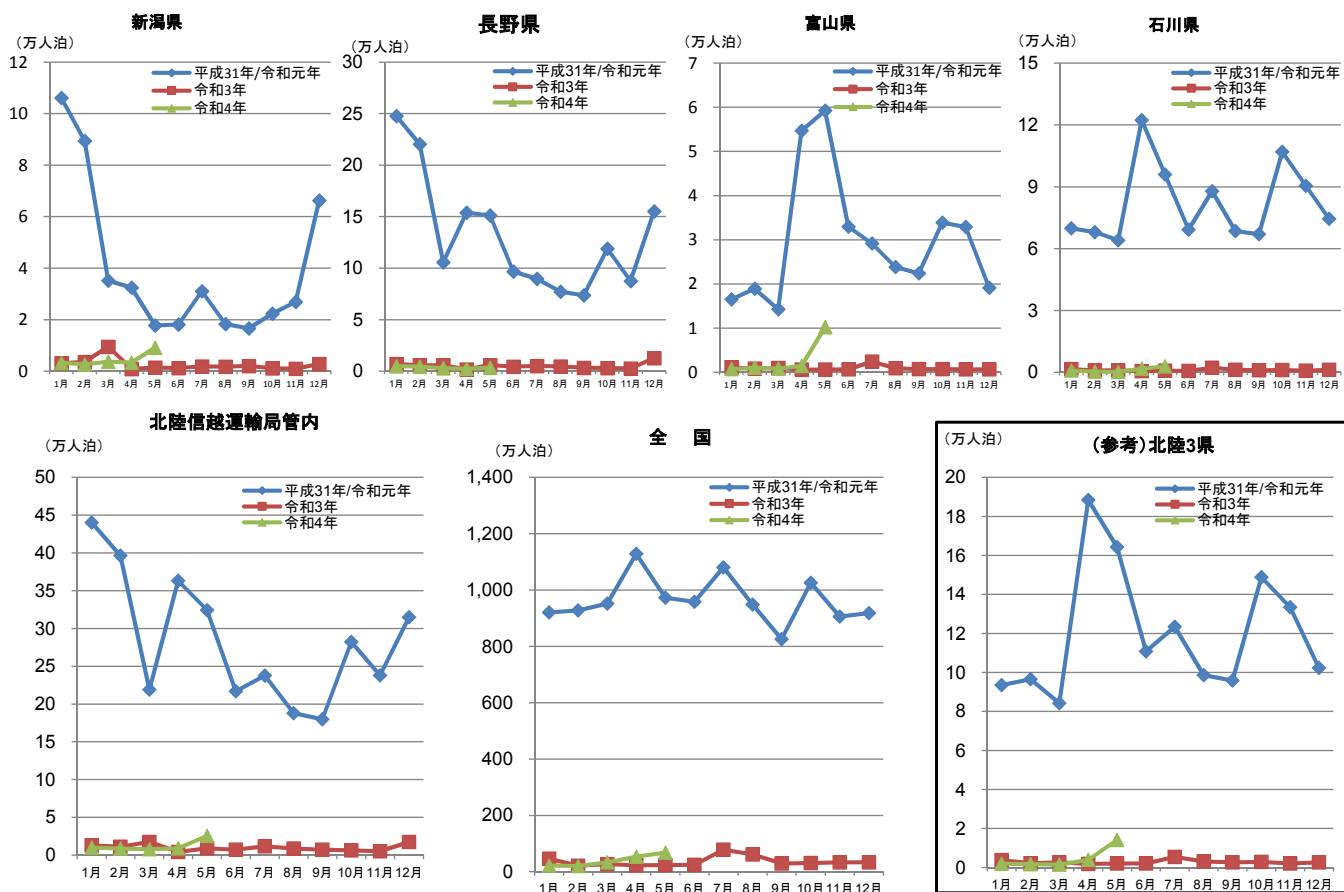
## 1-2. 延べ宿泊者数(月別)

(単位は人泊。なお、対前年比の単位は%)

県別	年別	1月	2月	3月	4月	5月	6月	7月	8月	9月	10月	11月	12月	計	1~5月分計	
新潟県	(H31/R1)	901,300	920,040	894,050	805,790	862,420	757,190	941,900	1,441,510	883,260	895,440	835,760	791,750	10,930,410	4,383,600	
	令和3年	372,140	406,660	556,560	415,170	458,730	454,290	659,820	767,990	494,150	707,400	706,080	718,180	6,717,180	2,209,260	
	令和4年	611,130	492,240	658,950	612,000	681,840										3,056,160
	対前年比	164.2	121.0	118.4	147.4	148.6	0.0	0.0	0.0	0.0	0.0	0.0	0.0	0.0	0.0	138.3
長野県	(H31/R1)	1,613,410	1,484,580	1,306,860	1,341,910	1,548,000	1,210,350	1,670,430	2,680,320	1,523,160	1,308,950	1,188,470	1,176,120	18,052,570	7,294,760	
	令和3年	607,390	662,020	950,970	592,400	702,050	605,770	1,127,580	1,325,890	873,970	1,241,670	1,081,570	1,070,540	10,841,820	3,514,830	
	令和4年	1,036,680	812,280	980,570	872,090	1,218,910										4,920,530
	対前年比	170.7	122.7	103.1	147.2	173.6	0.0	0.0	0.0	0.0	0.0	0.0	0.0	0.0	0.0	140.0
富山県	(H31/R1)	209,350	233,520	260,100	348,800	389,300	278,740	327,220	456,830	356,880	351,120	331,730	264,300	3,807,890	1,441,070	
	令和3年	112,100	112,000	204,850	177,370	156,810	142,480	239,240	263,900	175,060	252,540	293,050	265,070	2,394,470	763,130	
	令和4年	176,930	162,670	210,470	271,520	269,550										1,091,140
	対前年比	157.8	145.2	102.7	153.1	171.9	0.0	0.0	0.0	0.0	0.0	0.0	0.0	0.0	0.0	143.0
石川県	(H31/R1)	609,700	643,100	819,850	775,240	835,020	664,260	739,930	1,009,200	782,580	794,340	834,610	692,830	9,200,650	3,682,910	
	令和3年	209,740	229,670	411,760	321,370	264,120	218,600	438,850	402,470	265,570	454,360	614,090	621,440	4,452,030	1,436,660	
	令和4年	377,580	239,280	442,350	468,280	573,210										2,100,700
	対前年比	180.0	104.2	107.4	145.7	217.0	0.0	0.0	0.0	0.0	0.0	0.0	0.0	0.0	0.0	146.2
当局管内	(H31/R1)	3,333,750	3,281,250	3,280,870	3,271,740	3,634,740	2,910,540	3,679,470	5,587,860	3,545,880	3,349,850	3,190,560	2,925,010	41,991,510	16,802,350	
	令和3年	1,301,360	1,410,350	2,124,140	1,506,320	1,581,710	1,421,150	2,465,490	2,760,250	1,808,750	2,655,960	2,694,810	2,675,230	24,405,500	7,923,880	
	令和4年	2,202,320	1,706,470	2,292,340	2,223,890	2,743,510										11,168,530
	対前年比	169.2	121.0	107.9	147.6	173.5	0.0	0.0	0.0	0.0	0.0	0.0	0.0	0.0	0.0	140.9
全国	(H31/R1)	42,684,710	43,539,370	51,147,600	50,718,730	51,402,690	45,810,390	51,780,530	63,234,040	48,761,240	50,052,850	49,659,370	47,129,960	595,921,480	239,493,100	
	令和3年	17,397,720	17,824,850	27,143,980	22,324,460	20,725,720	19,903,350	30,198,750	31,291,820	22,764,400	32,072,260	36,940,520	39,186,030	317,773,850	105,416,730	
	令和4年	28,435,800	23,276,980	33,455,760	33,633,270	36,740,330										155,542,140
	対前年比	163.4	130.6	123.3	150.7	177.3	0.0	0.0	0.0	0.0	0.0	0.0	0.0	0.0	0.0	147.5
福井県	(H31/R1)	272,100	294,390	335,030	321,490	332,840	282,830	371,370	574,600	364,880	308,520	361,760	324,300	4,144,090	1,555,850	
	令和3年	114,400	125,660	208,810	145,970	141,120	144,470	241,450	281,160	168,260	233,250	267,320	258,310	2,330,180	735,960	
	令和4年	166,640	137,960	200,790	194,330	220,420										920,140
	対前年比	145.7	109.8	96.2	133.1	156.2	0.0	0.0	0.0	0.0	0.0	0.0	0.0	0.0	0.0	125.0
北陸3県	(H31/R1)	1,091,150	1,171,010	1,414,980	1,445,530	1,557,160	1,225,830	1,438,520	2,040,630	1,504,340	1,453,980	1,528,100	1,281,430	17,152,630	6,679,830	
	令和3年	436,240	467,330	825,420	644,710	562,050	505,550	919,540	947,530	608,890	940,150	1,174,460	1,144,820	9,176,680	2,935,750	
	令和4年	721,150	539,910	853,610	934,130	1,063,180										4,111,980
	対前年比	165.3	115.5	103.4	144.9	189.2	0.0	0.0	0.0	0.0	0.0	0.0	0.0	0.0	0.0	140.1

※観光庁「宿泊旅行統計調査」による(平成31年/令和元年、令和3年は確定値、令和4年は第2次速報値)。  
 ※端数処理により、合計値が異なる場合がある。※当局管内は、新潟県・長野県・富山県・石川県。北陸3県は、富山県・石川県・福井県。

## 2. 外国人延べ宿泊者数(月別)



※観光庁「宿泊旅行統計調査」による(平成31年/令和元年、令和3年は確定値、令和4年は第2次速報値)。

※北陸3県は、富山県・石川県・福井県。

### 2-2. 外国人延べ宿泊者数(月別)

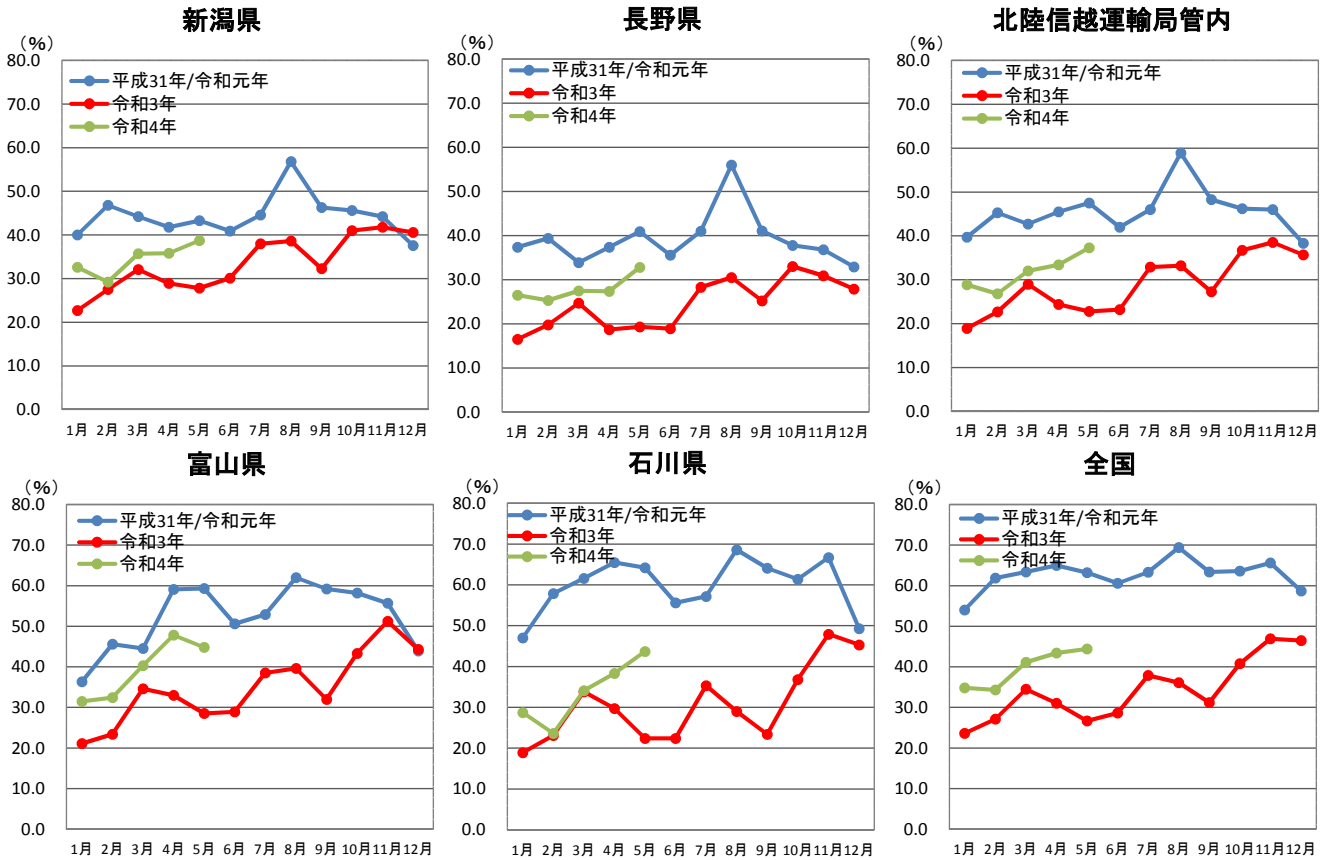
(単位は人泊。なお、対前年比の単位は%)

県別	年別	1月	2月	3月	4月	5月	6月	7月	8月	9月	10月	11月	12月	計	1~5月分計
新潟県	(H31/R1)	106,100	89,350	35,140	32,490	17,780	18,110	31,040	18,270	16,650	22,370	26,900	66,270	480,490	280,860
	令和3年	3,090	3,600	9,480	940	1,470	1,280	1,920	1,780	2,060	1,210	1,020	2,830	30,670	18,580
	令和4年	3,270	2,710	3,750	3,410	9,170									22,310
	対前年比	105.8	75.3	39.6	362.8	623.8	0.0	0.0	0.0	0.0	0.0	0.0	0.0	0.0	120.1
長野県	(H31/R1)	247,730	220,380	105,770	153,750	151,210	96,700	89,620	77,140	73,720	118,920	87,410	155,240	1,577,570	878,840
	令和3年	7,070	5,830	5,780	1,940	6,070	4,450	5,170	4,720	3,350	3,090	2,640	12,720	62,830	26,690
	令和4年	4,880	4,490	3,030	2,410	3,310									18,120
	対前年比	69.0	77.0	52.4	124.2	54.5	0.0	0.0	0.0	0.0	0.0	0.0	0.0	0.0	67.9
富山県	(H31/R1)	16,510	18,910	14,240	54,700	59,270	32,940	29,140	23,820	22,380	33,900	32,910	19,110	357,830	163,630
	令和3年	1,120	830	970	600	630	660	2,390	900	730	740	640	660	10,870	4,150
	令和4年	740	1,040	820	1,440	10,190									14,230
	対前年比	66.1	125.3	84.5	240.0	1,617.5	0.0	0.0	0.0	0.0	0.0	0.0	0.0	0.0	342.9
石川県	(H31/R1)	69,840	67,950	64,000	122,360	95,990	69,180	87,870	68,590	66,990	106,970	90,560	74,420	984,720	420,140
	令和3年	1,550	870	1,050	600	790	690	2,180	1,180	1,020	1,140	810	1,260	13,150	4,860
	令和4年	930	320	230	1,800	2,860									6,140
	対前年比	60.0	36.8	21.9	300.0	362.0	0.0	0.0	0.0	0.0	0.0	0.0	0.0	0.0	126.3
当局管内	(H31/R1)	440,180	396,590	219,150	363,300	324,250	216,940	237,670	187,810	179,740	282,160	237,790	315,040	3,400,600	1,743,470
	令和3年	12,830	11,130	17,280	4,070	8,960	7,100	11,660	8,580	7,170	6,170	5,110	17,460	117,510	54,270
	令和4年	9,820	8,560	7,830	9,070	25,520									60,800
	対前年比	76.5	76.9	45.3	222.9	284.8	0.0	0.0	0.0	0.0	0.0	0.0	0.0	0.0	112.0
全国	(H31/R1)	9,208,780	9,276,270	9,515,070	11,284,480	9,727,570	9,586,990	10,801,410	9,486,460	8,260,400	10,262,020	9,064,070	9,182,820	115,656,350	49,012,170
	令和3年	462,290	208,690	267,770	228,470	238,970	245,430	784,720	612,700	292,360	311,630	334,060	330,070	4,317,140	1,406,190
	令和4年	219,780	205,390	330,560	531,310	674,310									1,961,350
	対前年比	47.5	98.4	123.4	232.6	282.2	0.0	0.0	0.0	0.0	0.0	0.0	0.0	0.0	139.5
福井県	(H31/R1)	7,160	9,710	5,940	11,380	9,030	8,640	6,420	6,220	6,490	8,010	9,950	8,760	97,730	43,220
	令和3年	1,160	460	590	590	660	720	880	1,050	850	1,020	630	750	9,370	3,460
	令和4年	320	320	480	700	1,030									2,850
	対前年比	27.6	69.6	81.4	118.6	156.1	0.0	0.0	0.0	0.0	0.0	0.0	0.0	0.0	82.4
北陸3県	(H31/R1)	93,510	96,570	84,180	188,440	164,290	110,760	123,430	98,630	95,860	148,880	133,420	102,290	1,440,280	626,990
	令和3年	3,830	2,160	2,610	1,790	2,080	2,070	5,450	3,130	2,600	2,900	2,080	2,670	33,390	12,470
	令和4年	1,990	1,680	1,530	3,940	14,080									23,220
	対前年比	52.0	77.8	58.6	220.1	676.9	0.0	0.0	0.0	0.0	0.0	0.0	0.0	0.0	186.2

※観光庁「宿泊旅行統計調査」による(平成31年/令和元年、令和3年は確定値、令和4年は第2次速報値)。

※端数処理により、合計値が異なる場合がある。※当局管内は、新潟県・長野県・富山県・石川県。北陸3県は、富山県・石川県・福井県。

### 3. 宿泊施設の客室稼働率(月別)



※観光庁「宿泊旅行統計調査」による(平成31年/令和元年、令和3年は確定値、令和4年は第2次速報値)。

### 3-2. 宿泊施設の客室稼働率(月別)

(単位は%。なお、ポイント差の単位はポイント)

県別	年別	1月	2月	3月	4月	5月	6月	7月	8月	9月	10月	11月	12月	年計	
新潟県	(H31/R1)	40.0	46.8	44.2	41.8	43.3	40.9	44.6	56.8	46.3	45.6	44.2	37.6	44.3	
	令和3年	22.7	27.5	32.1	28.9	27.8	30.1	38.0	38.6	32.3	41.0	41.8	40.6	33.6	
	令和4年	32.6	29.2	35.7	35.8	38.7									
	対前年ポイント差	+9.9	+1.7	+3.6	+6.9	+10.9									
長野県	(H31/R1)	37.4	39.4	33.9	37.4	40.9	35.6	41.0	56.0	41.1	37.8	36.8	32.9	39.2	
	令和3年	16.5	19.8	24.7	18.7	19.3	18.9	28.3	30.5	25.2	33.0	30.9	27.9	24.5	
	令和4年	26.5	25.3	27.5	27.4	32.8									
	対前年ポイント差	+10.0	+5.5	+2.8	+8.7	+13.5									
富山県	(H31/R1)	36.3	45.6	44.5	59.1	59.3	50.6	52.9	62.0	59.2	58.2	55.7	43.9	52.4	
	令和3年	21.1	23.4	34.6	33.0	28.5	28.9	38.5	39.6	32.0	43.3	51.2	44.3	35.0	
	令和4年	31.5	32.4	40.3	47.8	44.8									
	対前年ポイント差	+10.4	+9.0	+5.7	+14.8	+16.3									
石川県	(H31/R1)	47.0	57.9	61.6	65.5	64.2	55.6	57.2	68.6	64.1	61.4	66.7	49.3	59.8	
	令和3年	18.9	23.1	33.8	29.7	22.4	22.4	35.3	29.0	23.4	36.8	47.9	45.3	30.8	
	令和4年	28.7	23.6	34.1	38.3	43.7									
	対前年ポイント差	+9.8	+0.5	+0.3	+8.6	+21.3									
当局管内	(H31/R1)	39.7	45.3	42.7	45.5	47.5	42.0	46.0	58.9	48.3	46.2	46.0	38.3	45.6	
	令和3年	18.9	22.7	29.0	24.4	22.8	23.2	32.9	33.2	27.3	36.7	38.5	35.7	28.9	
	令和4年	28.9	26.8	32.0	33.4	37.3									
	対前年ポイント差	+10.0	+4.1	+3.0	+9.0	+14.5									
全国	(H31/R1)	54.0	61.9	63.4	65.0	63.2	60.6	63.3	69.4	63.4	63.6	65.6	58.7	62.7	
	令和3年	23.6	27.1	34.5	31.0	26.7	28.6	37.9	36.1	31.2	40.8	46.9	46.5	34.3	
	令和4年	34.8	34.3	41.1	43.4	44.4									
	対前年ポイント差	+11.2	+7.2	+6.6	+12.4	+17.7									
福井県	(H31/R1)	38.5	47.1	49.3	49.9	50.2	47.5	53.5	63.9	54.6	50.3	56.8	48.6	50.9	
	令和3年	23.4	27.7	38.7	31.3	27.9	31.3	41.1	41.9	33.5	41.9	49.0	43.6	36.0	
	令和4年	29.1	31.5	37.9	36.0	41.3									
	対前年ポイント差	+5.7	+3.8	-0.8	+4.7	+13.4									

※観光庁「宿泊旅行統計調査」による(平成31年/令和元年、令和3年は確定値、令和4年は第2次速報値)。  
 ※当局管内は、新潟県・長野県・富山県・石川県。

# 4. 延べ宿泊者数、外国人延べ宿泊者数、外国人比率(1~5月分)

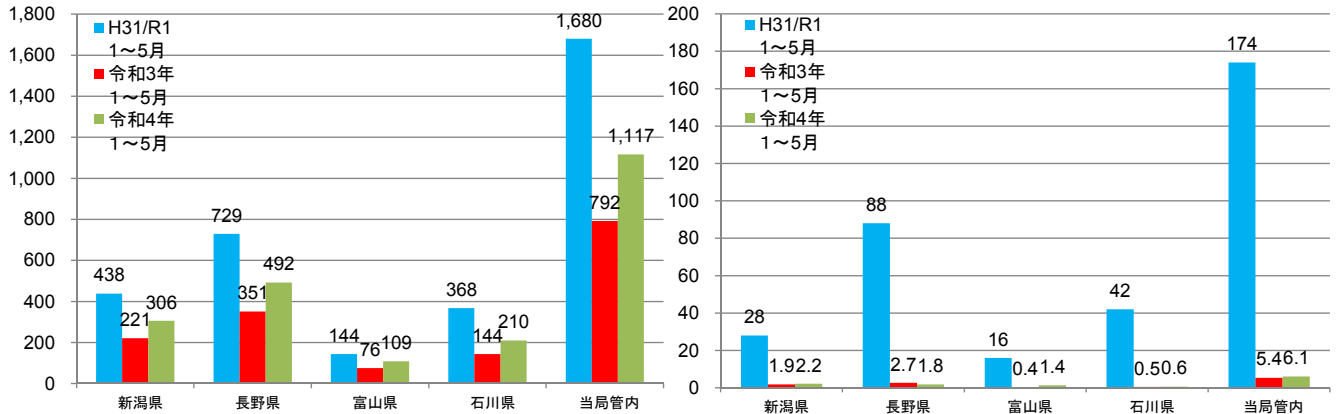


(万人泊)

延べ宿泊者数(北陸信越運輸局管内)

(万人泊)

外国人延べ宿泊者数(北陸信越運輸局管内)



	延べ宿泊者数(万人泊)				外国人延べ宿泊者数(万人泊)				外国人比率(%)			
	H31/R1 1~5月	令和3年 1~5月	令和4年 1~5月	対前年比 (%)	H31/R1 1~5月	令和3年 1~5月	令和4年 1~5月	対前年比 (%)	H31/R1 1~5月	令和3年 1~5月	令和4年 1~5月	対前年比 (ポイント)
新潟県	438	221	306	138.3	28	1.9	2.2	120.1	6.4	0.8	0.7	-0.1
長野県	729	351	492	140.0	88	2.7	1.8	67.9	12.0	0.8	0.4	-0.4
富山県	144	76	109	143.0	16	0.4	1.4	342.9	11.4	0.5	1.3	0.8
石川県	368	144	210	146.2	42	0.5	0.6	126.3	11.4	0.3	0.3	0.0
当局管内	1,680	792	1,117	140.9	174	5.4	6.1	112.0	10.4	0.7	0.5	-0.2
全国	23,949	10,542	15,554	147.5	4,901	141	196	139.5	20.5	1.3	1.3	0.0
福井県	156	74	92	125.0	4	0.3	0.3	82.4	2.8	0.5	0.3	-0.2
北陸3県	668	294	411	140.1	63	1.2	2.3	186.2	9.4	0.4	0.6	0.2

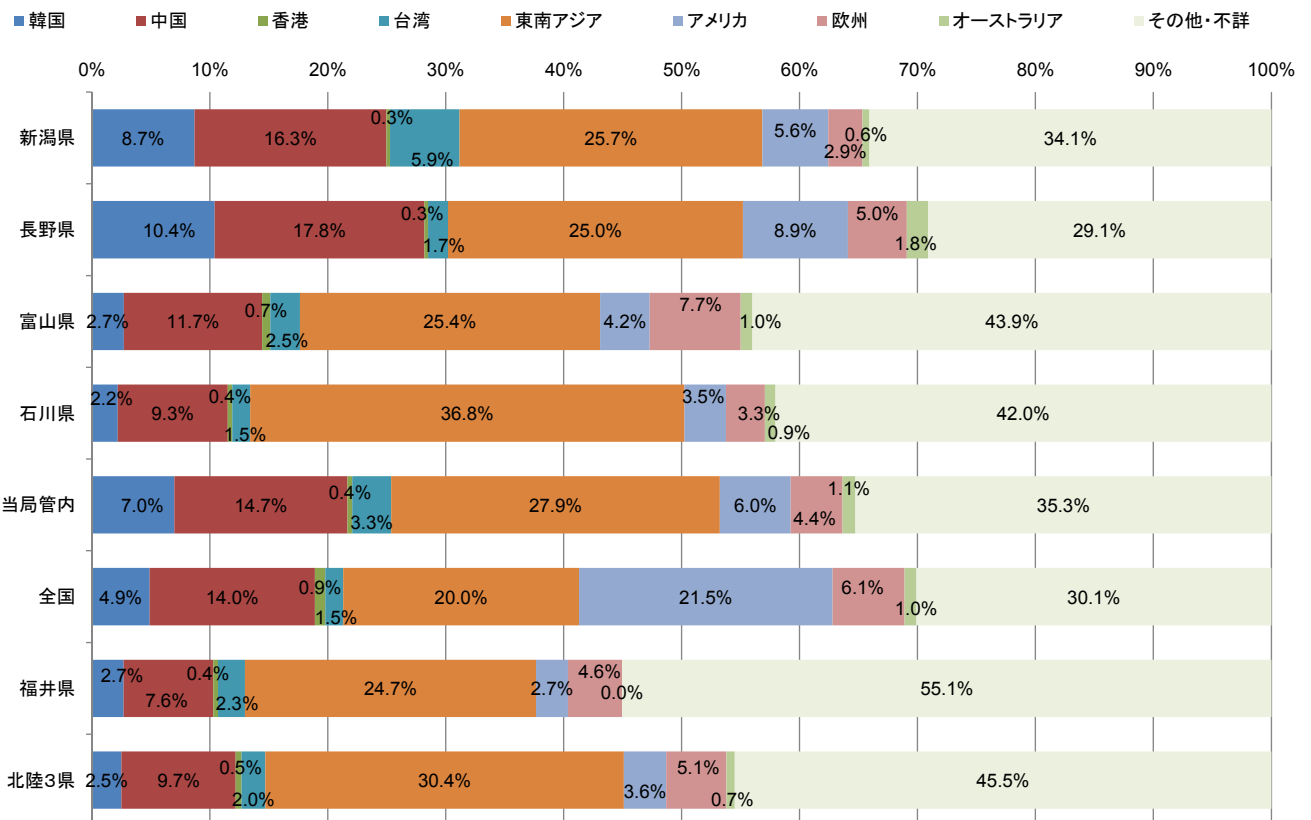
※観光庁「宿泊旅行統計調査」による(平成31年/令和元年、令和3年は確定値、令和4年は第2次速報値)。

※端数処理により、合計値が異なる場合がある。

※当局管内は、新潟県・長野県・富山県・石川県。北陸3県は、富山県・石川県・福井県。

※外国人比率とは、延べ宿泊者数に対する外国人延べ宿泊者数の割合。[外国人比率] = [外国人延べ宿泊者数] ÷ [延べ宿泊者数] × 100

## 【参考】国籍(出身地)別外国人延べ宿泊者数構成比(令和4年1~5月分)



※観光庁「宿泊旅行統計調査」による(第2次速報値)。  
 ※従業員数10人以上の施設に対する調査から作成。  
 ※端数処理により、合計値が異なる場合がある。

※東南アジア=シンガポール・タイ・マレーシア・インドネシア・ベトナム・フィリピン  
 ※欧州=ドイツ・イギリス・フランス・ロシア・イタリア・スペイン

## 観光庁の宿泊旅行統計調査の概要

### 1. 調査対象期間

毎月(1ヶ月間)

### 2. 調査施設

全国のホテル、旅館、簡易宿所、会社・団体の宿泊所などの全宿泊施設  
62,989施設

令和4年5月(第2次速報)

	調査施設数	有効回収率
従業者数10名以上	13,030施設	60.0%
従業者数10名未満	8,885施設	41.4%
全体	21,915施設	52.5%

## 宿泊旅行統計調査の活用における留意点

○当資料の数値は暫定値であるため、確定値において数値が変更します。

○平成22年第2四半期(4～6月調査)から、従業者数10人未満の施設も調査対象となり、その際に母集団数に差異が生じております。調査結果をご活用の際は以下の点にご留意下さい。

### ● 母集団施設数について

- ・平成21年(確定値)第1四半期:従業者数10人以上の施設(約1万施設)
- ・平成22年(確定値)第1四半期以降:従業者数10人以上の施設(約1.2万施設)

※従業者数10人以上の施設でも、平成21年確定値と平成22年確定値の母集団数には差があります。比較する際には、第1表をご確認頂く等、ご注意下さい。

## 調査対象拡充の概要

### 1. 平成22年第1四半期以前の調査

#### (1) 調査対象施設

平成16年度事業所・企業データベース(総務省)を基に、国土交通省観光庁で補正を加えた名簿から抽出した、全国の従業者数10人以上のホテル、旅館、簡易宿所の宿泊施設

#### (2) 集計結果

全国の従業者数10人以上の宿泊施設における延べ宿泊者数等の推計値

### 2. 平成22年第2四半期以降の調査 ※下線部は主な追加・変更点

#### (1) 調査対象施設

統計法第27条に規定する事業所母集団データベース(総務省)を基に、国土交通省観光庁で補正を加えた名簿から抽出した、全国のホテル、旅館、簡易宿所、会社・団体の宿泊所などの宿泊施設

調査施設については、従業者数に応じて以下のとおり

- 従業者数10人以上の事業所 : 全数(悉皆)調査
- 従業者数5人～9人の事業所 : 1/3を無作為に抽出してサンプル調査
- 従業者数0人～4人の事業所 : 1/9を無作為に抽出してサンプル調査

#### (2) 集計結果

全国のすべての宿泊施設における延べ宿泊者数等の推計値

### ● 宿泊旅行統計調査の詳細データについて

<宿泊旅行統計調査>の詳細データについては、下記ホームページに掲載しています。

国土交通省観光庁ホームページ  
<http://www.mlit.go.jp/kankocho/>

観光庁

統計情報・白書

統計情報

宿泊旅行統計調査

(宿泊旅行統計ホームページ)