

- 統計速報 -

北陸信越の運輸の動き

数字でみる 新潟県・長野県・富山県・石川県の運輸産業

(令和5年1月 公表)

□□□ 概況 □□□

- | | |
|-------------------|--|
| ○自動車輸送（貸切バス） | ・・・管内4県合計で、前年同月比を大幅に（154.7%）上回った。 |
| ○自動車輸送（ハイヤー・タクシー） | ・・・管内4県合計で、前年同月比を大幅に（160.9%）上回った。 |
| ○航空輸送（旅客） | ・・・管内4県合計で、前年同月比を大幅に（169.6%）上回った。 |
| ○鉄道輸送（貨物） | ・・・管内4県合計で、令和4年1月以来、8か月ぶりに前年同月比を上回った。 |
| ○船舶積卸し実績 | ・・・管内22社合計で、令和4年5月以来、6か月ぶりに前年同月比を下回った。 |

北陸信越運輸局

問合せ先：交通政策部 交通企画課

〒950-8537

新潟県新潟市中央区美咲町1丁目2番1号

Tel (025) 285-9151

Fax (025) 285-9171

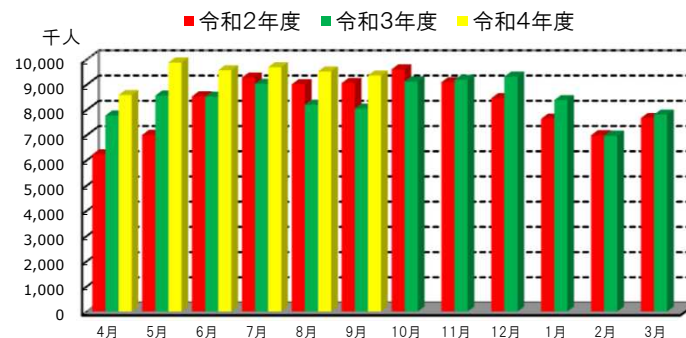
<http://www.tb.mlit.go.jp/hokushin/>

鉄道輸送(旅客・JR分)

(単位 千人 %)

	JR東日本		JR東海		JR西日本		計		
	(輸送人員)	(前年比)	(輸送人員)	(前年比)	(輸送人員)	(前年比)	(輸送人員)	(前年比)	
R元年度	87,573	97.5	8,150	97.0	38,109	96.7	133,832	97.2	
R2年度	68,186	77.9	6,121	75.1	24,231	63.6	98,538	73.6	
R3年度	68,993	101.2	5,927	96.8	25,960	107.1	100,880	102.4	
R3年度	2/4半期	17,583	93.2	1,515	83.7	6,166	92.7	25,264	92.4
	3/4半期	18,414	100.6	1,630	98.2	7,571	105.4	27,615	101.7
	4/4半期	15,752	102.0	1,321	101.5	6,081	109.7	23,154	103.8
R4年度	1/4半期	18,553	107.6	1,668	114.2	7,793	126.9	28,014	112.7
	2/4半期	19,006	108.1	1,762	116.3	7,785	126.3	28,553	113.0
R3年	9月	5,560	90.1	480	79.7	2,002	87.8	8,042	88.8
	10月	6,133	95.7	548	89.0	2,438	94.8	9,119	95.0
	11月	6,098	100.5	534	98.2	2,553	103.0	9,185	101.0
	12月	6,183	106.2	548	109.6	2,580	121.0	9,311	110.1
R4年	1月	5,705	107.2	486	106.6	2,188	117.5	8,379	109.7
	2月	4,830	98.4	398	96.6	1,743	104.5	6,971	99.8
	3月	5,217	99.9	437	100.9	2,150	106.7	7,804	101.8
	4月	5,541	105.4	488	110.7	2,551	123.0	8,580	110.4
	5月	6,608	109.3	601	117.2	2,660	133.1	9,869	115.3
	6月	6,404	107.8	579	114.2	2,582	124.8	9,565	112.3
	7月	6,466	104.1	599	107.2	2,618	116.2	9,683	107.3
	8月	6,430	110.7	589	123.7	2,496	130.6	9,515	116.1
	9月	6,110	109.9	574	119.6	2,671	133.4	9,355	116.3

資料出所等： 鉄道部計画課 管内(新潟・長野・富山・石川)JR各社の輸送人員(定期・定期外) ※新幹線の輸送人員は除く

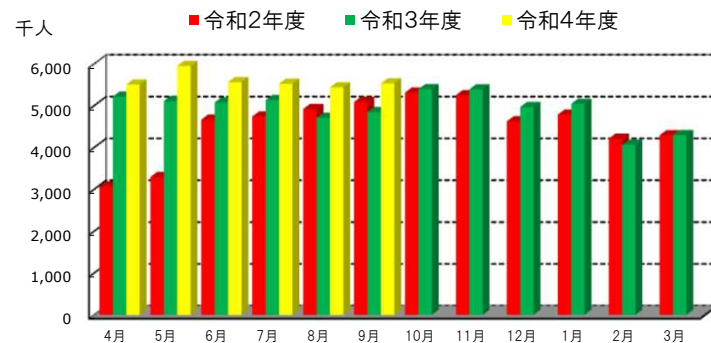


地方鉄道・軌道(旅客)

(単位 千人 %)

	新潟県		長野県		富山県		石川県		計	
	(輸送人員)	(前年比)	(輸送人員)	(前年比)	(輸送人員)	(前年比)	(輸送人員)	(前年比)	(輸送人員)	(前年比)
R元年度	5,051	95.5	24,860	92.2	32,541	99.1	12,832	98.7	75,284	96.4
R2年度	3,727	73.8	18,136	73.0	23,473	72.1	8,936	69.6	54,272	72.1
R3年度	3,887	104.3	19,792	109.1	25,692	109.5	9,896	110.7	59,267	109.2
R3年度 2/4半期	1,013	100.6	4,932	100.6	6,368	98.3	2,379	100.5	14,692	99.6
3/4半期	1,054	104.0	5,198	104.5	6,871	103.1	2,633	103.7	15,756	103.7
4/4半期	851	101.3	4,402	100.3	5,882	101.0	2,272	101.5	13,407	100.9
R4年度 1/4半期	1,128	116.4	5,570	105.9	7,431	113.1	2,890	110.6	17,019	110.4
2/4半期	1,198	118.3	5,412	109.7	7,246	113.8	2,640	111.0	16,496	112.3
R3年 9月	337	97.4	1,614	95.6	2,087	93.2	809	99.3	4,847	95.2
10月	357	98.1	1,765	101.8	2,397	101.6	875	102.1	5,394	101.5
11月	368	104.8	1,788	102.7	2,329	102.0	907	103.5	5,392	102.7
12月	329	110.4	1,645	109.8	2,145	106.0	851	105.5	4,970	107.4
R4年 1月	327	109.0	1,696	105.7	2,173	104.5	848	105.7	5,044	105.4
2月	248	93.6	1,314	95.0	1,817	97.4	687	98.4	4,066	96.5
3月	276	100.4	1,392	99.4	1,892	100.7	737	99.9	4,297	100.1
4月	372	106.6	1,836	104.0	2,336	106.4	961	105.7	5,505	105.5
5月	381	122.5	1,922	109.7	2,672	120.7	975	116.5	5,950	116.3
6月	375	121.4	1,812	104.0	2,423	112.1	954	110.2	5,564	109.5
7月	457	136.4	1,778	104.2	2,387	105.9	903	107.4	5,525	107.6
8月	373	109.4	1,813	112.5	2,419	119.3	833	114.3	5,438	115.5
9月	368	109.2	1,821	112.8	2,440	116.9	904	111.7	5,533	114.2

資料出所等: 鉄道部計画課 (この速報値は管内各社の輸送実績を集計)

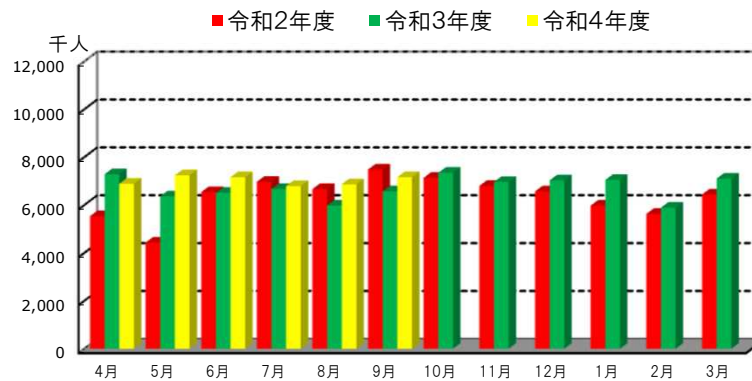


自動車輸送(乗合バス)

(単位 千人 %)

	新潟県		長野県		富山県		石川県		計	
	(輸送人員)	(前年比)	(輸送人員)	(前年比)	(輸送人員)	(前年比)	(輸送人員)	(前年比)	(輸送人員)	(前年比)
R元年度	42,033	98.1	21,439	102.2	9,651	94.9	33,332	97.1	106,455	98.3
R2年度	31,043	73.9	16,758	78.2	7,274	75.4	21,167	63.5	76,242	71.6
R3年度	37,027	119.3	12,458	74.3	7,911	108.8	23,429	110.7	80,825	106.0
R3年度 2/4半期	8,962	111.7	3,122	55.6	1,864	96.2	5,290	95.2	19,238	91.0
3/4半期	9,247	113.4	3,427	92.0	2,081	100.3	6,602	100.5	21,357	104.1
4/4半期	9,186	118.3	3,067	97.4	1,890	106.5	5,917	110.2	20,060	111.1
R4年度 1/4半期	8,676	90.1	3,607	126.9	2,299	110.7	6,720	119.6	21,302	105.6
2/4半期	8,395	93.7	3,803	121.8	2,104	112.9	6,536	123.6	20,838	108.3
R3年 9月	3,178	109.0	1,036	52.7	651	94.3	1,710	89.2	6,575	87.8
10月	3,322	115.4	1,229	87.3	745	98.9	2,056	97.7	7,352	102.9
11月	2,917	112.0	1,127	88.4	693	102.2	2,232	99.3	6,969	102.4
12月	3,008	112.6	1,071	102.5	643	100.0	2,314	104.5	7,036	107.0
R4年 1月	3,281	126.1	1,061	113.0	693	113.6	2,018	110.2	7,053	117.9
2月	2,656	109.6	877	93.0	589	99.0	1,775	106.0	5,897	104.6
3月	3,249	118.4	1,129	89.2	608	106.9	2,124	113.8	7,110	110.3
4月	2,879	79.2	1,098	113.0	748	105.2	2,167	109.9	6,892	94.5
5月	2,900	98.0	1,250	136.2	801	116.8	2,294	127.0	7,245	113.8
6月	2,897	95.4	1,259	132.2	750	110.5	2,259	122.6	7,165	110.0
7月	2,679	90.9	1,217	112.4	670	104.0	2,233	111.6	6,799	101.8
8月	2,779	98.0	1,336	133.2	680	119.5	2,076	131.5	6,871	114.8
9月	2,937	92.4	1,250	120.7	754	115.8	2,227	130.2	7,168	109.0

資料出所等: 「自動車輸送統計」国土交通省

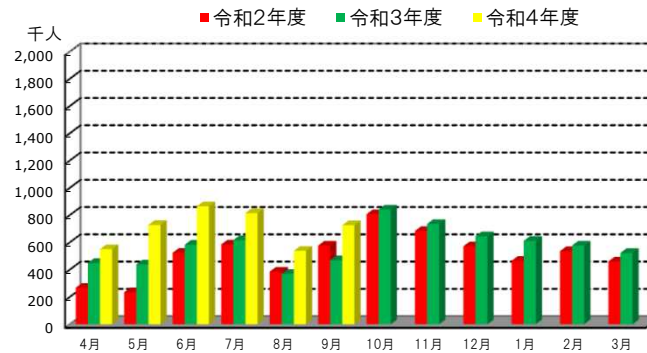


自動車輸送(貸切バス)

(単位 千人 %)

	新潟県		長野県		富山県		石川県		計	
	(輸送人員)	(前年比)	(輸送人員)	(前年比)	(輸送人員)	(前年比)	(輸送人員)	(前年比)	(輸送人員)	(前年比)
R元年度	5,118	90.9	3,600	91.8	2,091	86.1	2,702	92.5	13,511	90.7
R2年度	2,848	55.6	1,329	36.9	766	36.6	1,162	43.0	6,105	45.2
R3年度	2,984	104.8	1,535	115.5	919	120.0	1,430	123.1	6,868	112.5
R3年度 2/4半期	609	85.9	361	103.1	165	92.2	322	103.9	1,457	94.1
3/4半期	887	98.3	532	112.0	317	109.3	488	122.6	2,224	107.7
4/4半期	833	118.8	375	128.0	211	110.5	295	105.7	1,714	117.1
R4年度 1/4半期	843	128.7	494	185.0	313	138.5	495	152.3	2,145	145.6
2/4半期	815	133.8	566	156.8	249	150.9	452	140.4	2,082	142.9
R3年 9月	199	76.5	108	86.4	49	67.1	114	95.8	470	81.5
10月	316	90.8	211	110.5	124	105.1	191	126.5	842	104.2
11月	285	96.0	179	111.9	108	112.5	164	124.2	736	107.4
12月	286	111.3	142	114.5	85	111.8	133	115.7	646	112.9
R4年 1月	280	133.3	142	135.2	81	137.3	109	118.5	612	131.3
2月	290	107.0	127	129.6	71	97.3	90	94.7	578	107.6
3月	263	119.5	106	117.8	59	100.0	96	104.3	524	113.7
4月	216	113.7	118	151.3	85	118.1	132	120.0	551	122.4
5月	254	128.3	188	232.1	117	162.5	170	193.2	729	166.1
6月	373	139.7	188	174.1	111	135.4	193	152.0	865	148.1
7月	342	138.5	214	141.7	96	123.1	164	116.3	816	132.3
8月	200	122.7	171	167.6	60	157.9	108	161.2	539	145.7
9月	273	137.2	181	167.6	93	189.8	180	157.9	727	154.7

資料出所等: 「自動車輸送統計」国土交通省



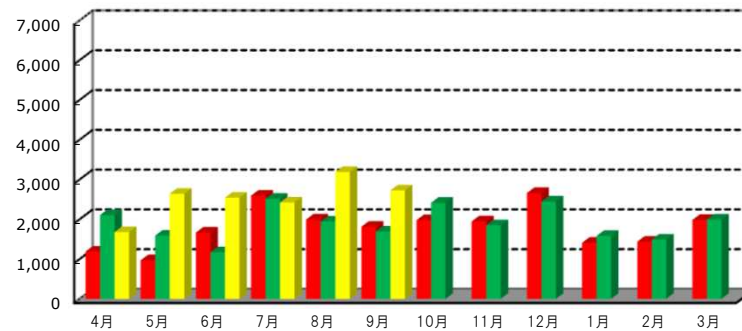
自動車輸送(ハイヤー・タクシー)

(単位 千人 %)

		管内(新潟・長野・富山・石川) 計	
		(輸送人員)	(前年比)
R元年度		41,579	88.5
R2年度		21,636	52.0
R3年度		22,794	105.4
R3年度	2/4半期	6,153	96.1
	3/4半期	6,710	101.9
	4/4半期	5,064	104.9
R4年度	1/4半期	6,859	140.9
	2/4半期	8,334	135.4
R3年	9月	1,694	93.5
	10月	2,414	122.0
	11月	1,850	95.0
	12月	2,446	92.0
R4年	1月	1,581	112.2
	2月	1,490	103.8
	3月	1,993	100.5
	4月	1,677	79.6
	5月	2,642	166.2
	6月	2,540	216.9
	7月	2,422	96.3
	8月	3,187	163.9
	9月	2,725	160.9

資料出所等: 「自動車輸送統計」国土交通省

千人 ■ 令和2年度 ■ 令和3年度 ■ 令和4年度



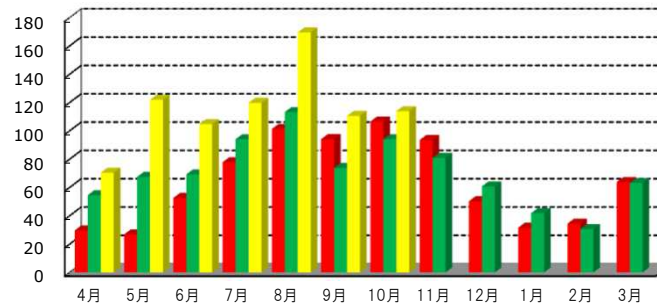
海上輸送(旅客)

(単位 人 %)

	本土～佐渡島		新潟県～北海道		計	
	(輸送人員)	(前年比)	(輸送人員)	(前年比)	(輸送人員)	(前年比)
R元年度	1,359,250	95.2	175,288	103.0	1,534,538	96.0
R2年度	673,205	49.5	89,852	51.3	763,057	49.7
R3年度	737,874	109.6	106,115	118.1	843,989	110.6
R3年度 2/4半期	239,651	101.0	41,504	115.0	281,155	102.8
3/4半期	211,347	93.2	24,401	102.4	235,748	94.1
4/4半期	116,762	102.7	19,038	117.3	135,800	104.5
R4年度 1/4半期	261,188	153.5	36,006	170.1	297,194	155.4
2/4半期	334,943	139.8	64,921	156.4	399,864	142.2
R3年 10月	83,357	87.1	10,690	98.6	94,047	88.2
11月	74,457	85.9	6,445	93.6	80,902	86.5
12月	53,533	121.0	7,266	119.4	60,799	120.8
R4年 1月	36,065	130.4	5,821	146.7	41,886	132.4
2月	24,712	82.4	5,969	132.8	30,681	88.9
3月	55,985	99.9	7,248	93.3	63,233	99.1
4月	61,129	128.8	9,315	130.9	70,444	129.0
5月	107,459	180.3	14,526	184.7	121,985	180.8
6月	92,600	146.9	12,165	196.6	104,765	151.3
7月	100,091	124.0	19,700	147.5	119,791	127.3
8月	140,463	146.9	29,063	164.4	169,526	149.6
9月	94,389	149.1	16,158	154.3	110,547	149.8
10月	101,989	122.4	11,924	111.5	113,913	121.1

資料出所等： 海事部海事産業課 (この速報値は2社の輸送実績を集計)

千人 ■ 令和2年度 ■ 令和3年度 ■ 令和4年度



航空輸送(旅客)-1

(単位 人 %)

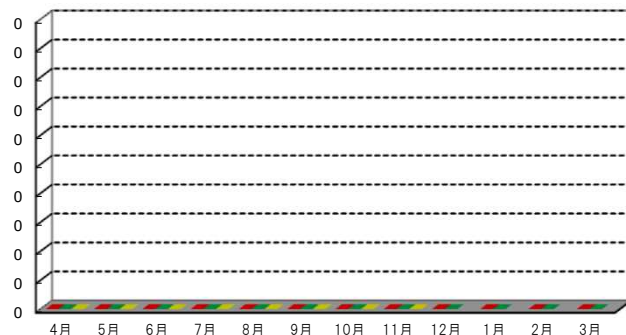
	新潟空港						松本空港						富山空港					
	【国際線】		【国内線】		【計】		【国際線】		【国内線】		【計】		【国際線】		【国内線】		【計】	
	(輸送人員)	(前年比)	(輸送人員)	(前年比)	(輸送人員)	(前年比)	(輸送人員)	(前年比)	(輸送人員)	(前年比)	(輸送人員)	(前年比)	(輸送人員)	(前年比)	(輸送人員)	(前年比)	(輸送人員)	(前年比)
R元年度	119,469	87.6	1,018,222	98.8	1,137,691	97.5	-	-	157,036	114.0	157,036	114.0	108,787	87.1	436,446	97.4	545,233	95.1
R2年度	0	0.0	295,695	29.0	295,695	26.0	-	-	75,990	48.4	75,990	48.4	0	0.0	67,136	15.4	67,136	12.3
R3年度	0	-	388,490	131.4	388,490	131.4	-	-	130,056	171.1	130,056	171.1	0	-	100,050	149.0	100,050	149.0
R3年度 2/4半期	0	-	95,520	102.5	95,520	102.5	-	-	32,961	133.5	32,961	133.5	0	-	18,387	81.3	18,387	81.3
3/4半期	0	-	131,703	112.5	131,703	112.5	-	-	46,522	146.7	46,522	146.7	0	-	37,806	115.3	37,806	115.3
4/4半期	0	-	94,042	172.1	94,042	172.1	-	-	29,597	187.7	29,597	187.7	0	-	26,787	338.7	26,787	338.7
R4年度 1/4半期	0	-	166,490	247.7	166,490	247.7	-	-	50,759	242.0	50,759	242.0	0	-	49,035	287.3	49,035	287.3
2/4半期	0	-	211,646	221.6	211,646	221.6	-	-	64,179	194.7	64,179	194.7	0	-	63,614	346.0	63,614	346.0
R3年 11月	0	-	46,470	101.8	46,470	101.8	-	-	15,344	132.7	15,344	132.7	0	-	14,199	115.7	14,199	115.7
12月	0	-	46,895	162.5	46,895	162.5	-	-	15,262	196.4	15,262	196.4	0	-	14,170	143.5	14,170	143.5
R4年 1月	0	-	32,910	233.4	32,910	233.4	-	-	10,777	280.9	10,777	280.9	0	-	10,498	433.8	10,498	433.8
2月	0	-	19,321	153.4	19,321	153.4	-	-	6,330	423.1	6,330	423.1	0	-	5,143	248.3	5,143	248.3
3月	0	-	41,811	149.6	41,811	149.6	-	-	12,490	119.7	12,490	119.7	0	-	11,146	326.1	11,146	326.1
4月	0	-	47,565	183.1	47,565	183.1	-	-	14,622	168.1	14,622	168.1	0	-	13,099	185.2	13,099	185.2
5月	0	-	60,660	290.7	60,660	290.7	-	-	17,700	266.4	17,700	266.4	0	-	18,052	376.4	18,052	376.4
6月	0	-	58,265	286.0	58,265	286.0	-	-	18,437	327.2	18,437	327.2	0	-	17,884	343.7	17,884	343.7
7月	0	-	65,519	201.6	65,519	201.6	-	-	20,623	189.3	20,623	189.3	0	-	20,339	335.7	20,339	335.7
8月	0	-	78,614	214.7	78,614	214.7	-	-	24,903	184.4	24,903	184.4	0	-	21,600	340.1	21,600	340.1
9月	0	-	67,513	255.6	67,513	255.6	-	-	18,653	217.9	18,653	217.9	0	-	21,675	362.7	21,675	362.7
10月	0	-	85,983	224.3	85,983	224.3	-	-	23,602	148.3	23,602	148.3	0	-	24,864	263.5	24,864	263.5
11月	0	-	80,719	173.7	80,719	173.7	-	-	20,096	131.0	20,096	131.0	0	-	27,101	190.9	27,101	190.9

資料出所等 各県航空担当課、航空局等 ※チャーター便を含みます。

国際線

千人

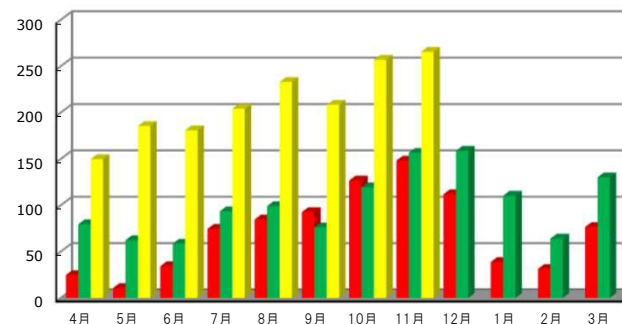
■ 令和2年度 ■ 令和3年度 ■ 令和4年度



国内線

千人

■ 令和2年度 ■ 令和3年度 ■ 令和4年度



航空輸送(旅客)-2

(単位 人 %)

		小松飛行場						能登空港						国際線計		国内線計		合計	
		【国際線】		【国内線】		【計】		【国際線】		【国内線】		【計】		(輸送人員)	(前年比)	(輸送人員)	(前年比)	(輸送人員)	(前年比)
		(輸送人員)	(前年比)	(輸送人員)	(前年比)	(輸送人員)	(前年比)	(輸送人員)	(前年比)	(輸送人員)	(前年比)	(輸送人員)	(前年比)	(輸送人員)	(前年比)	(輸送人員)	(前年比)	(輸送人員)	(前年比)
R元年度		208,575	85.6	1,584,746	99.6	1,793,321	97.8	1,615	80.1	165,493	97.2	167,108	97.0	438,446	86.5	3,361,943	99.5	3,800,389	97.8
R2年度		0	0.0	386,998	24.4	386,998	21.6	0	0.0	28,421	17.2	28,421	17.0	0	0.0	854,240	25.4	854,240	22.5
R3年度		0	-	542,668	140.2	542,668	140.2	0	-	46,470	163.5	46,470	163.5	0	-	1,207,734	141.4	1,207,734	141.4
R3年度	2/4半期	0	-	113,048	108.9	113,048	108.9	0	-	8,668	115.9	8,668	115.9	0	-	268,584	106.7	268,584	106.7
	3/4半期	0	-	198,884	105.3	198,884	105.3	0	-	19,665	122.3	19,665	122.3	0	-	434,580	112.4	434,580	112.4
	4/4半期	0	-	141,762	215.8	141,762	215.8	0	-	12,133	489.6	12,133	489.6	0	-	304,321	207.7	304,321	207.7
R4年度	1/4半期	0	-	228,255	256.5	228,255	256.5	0	-	21,392	356.3	21,392	356.3	0	-	515,931	257.6	515,931	257.6
	2/4半期	0	-	277,764	245.7	277,764	245.7	0	-	28,079	323.9	28,079	323.9	0	-	645,282	240.3	645,282	240.3
R3年	11月	0	-	73,538	100.4	73,538	100.4	0	-	6,950	131.6	6,950	131.6	0	-	156,501	105.7	156,501	105.7
	12月	0	-	75,619	127.0	75,619	127.0	0	-	6,735	115.8	6,735	115.8	0	-	158,681	141.9	158,681	141.9
R4年	1月	0	-	50,999	296.1	50,999	296.1	0	-	5,080	452.8	5,080	452.8	0	-	110,264	284.9	110,264	284.9
	2月	0	-	30,813	209.2	30,813	209.2	0	-	2,341	549.5	2,341	549.5	0	-	63,948	204.2	63,948	204.2
	3月	0	-	59,950	177.7	59,950	177.7	0	-	4,712	506.7	4,712	506.7	0	-	130,109	170.1	130,109	170.1
	4月	0	-	69,181	195.2	69,181	195.2	0	-	5,265	231.5	5,265	231.5	0	-	149,732	188.4	149,732	188.4
	5月	0	-	80,755	287.1	80,755	287.1	0	-	8,284	450.0	8,284	450.0	0	-	185,451	297.8	185,451	297.8
	6月	0	-	78,319	308.2	78,319	308.2	0	-	7,843	415.2	7,843	415.2	0	-	180,748	308.9	180,748	308.9
	7月	0	-	88,558	213.6	88,558	213.6	0	-	9,064	352.7	9,064	352.7	0	-	204,103	218.3	204,103	218.3
	8月	0	-	98,084	250.2	98,084	250.2	0	-	9,721	290.6	9,721	290.6	0	-	232,922	235.3	232,922	235.3
	9月	0	-	91,122	281.4	91,122	281.4	0	-	9,294	337.6	9,294	337.6	0	-	208,257	273.7	208,257	273.7
	10月	0	-	109,871	220.9	109,871	220.9	0	-	12,576	210.3	12,576	210.3	0	-	256,896	215.2	256,896	215.2
	11月	0	-	124,675	169.5	124,675	169.5	0	-	12,878	185.3	12,878	185.3	0	-	265,469	169.6	265,469	169.6
資料出所等		各県航空担当課、航空局等 ※チャーター便を含みます。																	

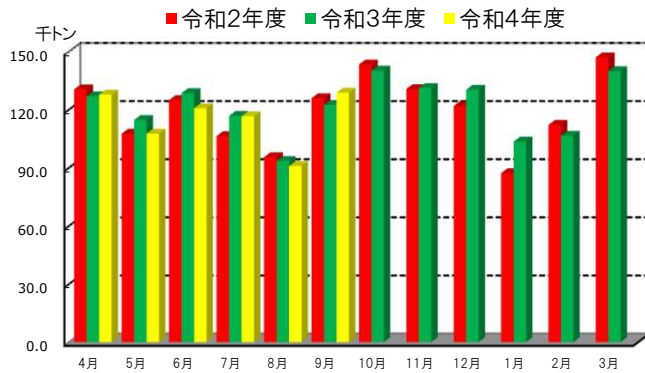
鉄道輸送(貨物)

(単位 千トン %)

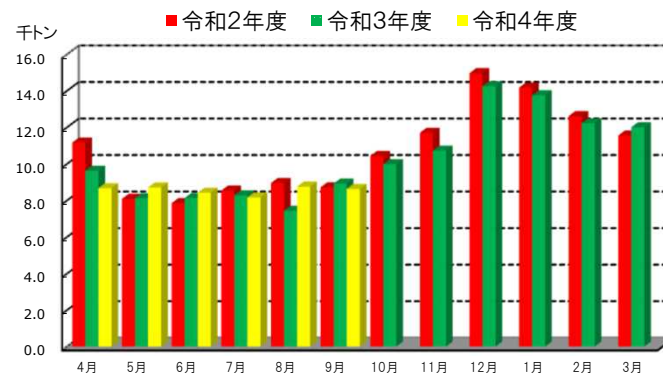
	JR貨物					
	コンテナ		車扱		合計	
	(輸送量)	(前年比)	(輸送量)	(前年比)	(輸送量)	(前年比)
R元年度	1,679.9	99.2	134.5	94.7	1,814.4	98.8
R2年度	1,432.3	85.3	128.8	95.7	1,561.1	86.0
R3年度	1,453.9	101.5	123.5	95.9	1,577.4	101.0
R3年度	2/4半期	332.6	101.5	24.6	357.2	101.0
	3/4半期	401.5	101.5	35.0	436.5	100.8
	4/4半期	349.8	101.0	38.0	387.8	100.8
R4年度	1/4半期	355.9	96.2	25.8	381.8	96.4
	2/4半期	336.1	101.0	25.6	361.6	101.2
R3年	9月	122.4	97.3	8.9	131.3	97.6
	10月	140.1	97.8	10.0	150.1	97.7
	11月	131.2	100.4	10.7	141.9	99.7
	12月	130.2	106.8	14.2	144.5	105.6
R4年	1月	103.4	118.7	13.8	117.2	115.6
	2月	106.5	95.0	12.2	118.7	95.2
	3月	139.9	95.2	12.0	151.9	95.8
	4月	127.7	100.7	8.7	136.4	99.9
	5月	107.6	93.9	8.7	116.3	94.7
	6月	120.7	93.9	8.4	129.1	94.5
	7月	116.6	99.9	8.2	124.7	99.8
	8月	90.8	97.2	8.8	99.6	98.7
	9月	128.7	105.1	8.6	137.3	104.5

資料出所等: 鉄道部計画課 (管内からの発送トン数を計上)

コンテナ



車扱



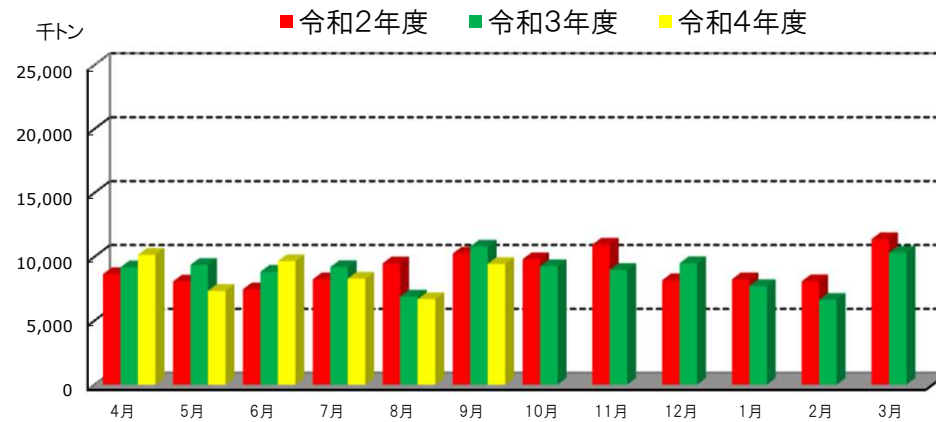
自動車輸送(一般貨物トラック)

(単位 千トン %)

		管内(新潟・長野・富山・石川) 合計 (輸送量)	(前年比)
R元年度		129,133	103.6
R2年度		108,884	84.3
R3年度		106,782	98.1
R3年度	2/4半期	26,921	96.1
	3/4半期	27,761	95.9
	4/4半期	24,702	89.1
R4年度	1/4半期	27,157	99.1
	2/4半期	24,447	90.8
R3年	9月	10,809	105.4
	10月	9,267	94.4
	11月	8,989	82.0
R4年	12月	9,505	116.3
	1月	7,724	93.6
	2月	6,643	82.1
	3月	10,335	90.8
	4月	10,162	110.6
	5月	7,335	78.3
	6月	9,660	109.3
	7月	8,301	90.2
	8月	6,696	97.0
9月	9,450	87.4	

資料出所等:

「自動車輸送統計」国土交通省(特種用途車含まず)



海上輸送(自動車航送台数)

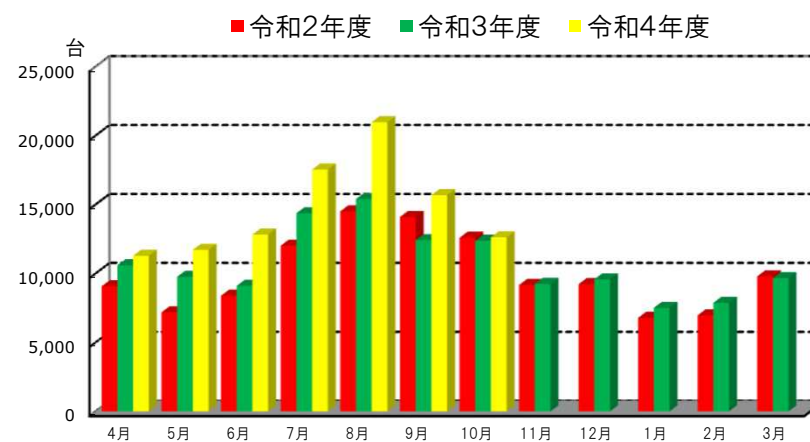
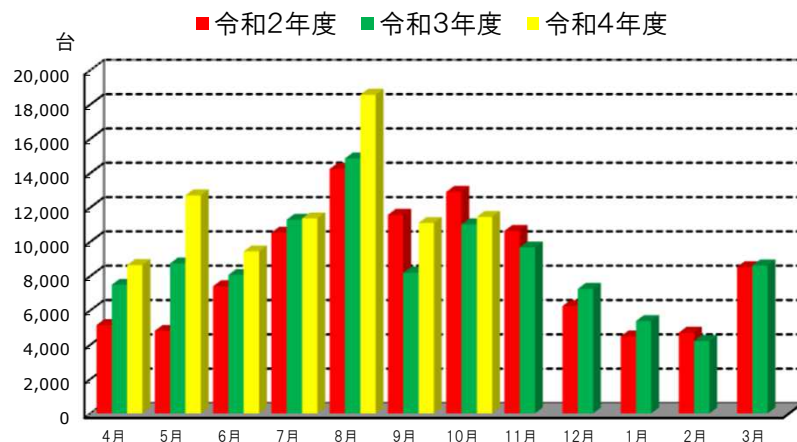
(単位 台 %)

	本土～佐渡島		新潟県～北海道		計		
	(輸送数)	(前年比)	(輸送数)	(前年比)	(輸送数)	(前年比)	
R元年度	144,497	98.4	155,789	102.4	300,286	100.4	
R2年度	101,236	70.1	119,846	76.9	221,082	73.6	
R3年度	104,823	103.5	127,931	106.7	232,754	105.3	
R3年度	2/4半期	34,347	94.5	42,205	103.9	76,552	99.4
	3/4半期	27,946	93.8	31,207	100.7	59,153	97.3
	4/4半期	18,223	102.8	25,051	106.4	43,274	104.8
R4年度	1/4半期	30,792	126.7	35,836	121.6	66,628	123.9
	2/4半期	41,034	119.5	54,213	128.5	95,247	124.4
R3年	10月	11,017	85.4	12,377	98.2	23,394	91.7
	11月	9,671	91.0	9,251	100.9	18,922	95.6
	12月	7,258	116.0	9,579	103.8	16,837	108.7
R4年	1月	5,383	119.9	7,511	110.6	12,894	114.3
	2月	4,218	89.6	7,874	113.0	12,092	103.6
	3月	8,622	101.1	9,666	98.7	18,288	99.8
	4月	8,646	115.3	11,292	106.5	19,938	110.2
	5月	12,707	145.4	11,718	120.0	24,425	132.0
	6月	9,439	117.0	12,826	140.8	22,265	129.6
	7月	11,363	100.7	17,540	122.0	28,903	112.6
	8月	18,571	125.0	20,985	136.2	39,556	130.7
	9月	11,100	135.4	15,688	126.3	26,788	129.9
	10月	11,451	103.9	12,630	102.0	24,081	102.9

資料出所等： 海事部海事産業課 (この速報値は2社の輸送実績を集計)

本土～佐渡

新潟県～北海道

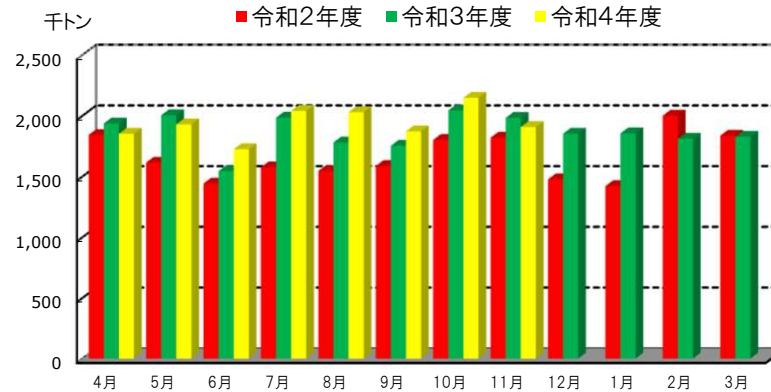


船舶積卸し実績

(単位 トン %)

	新潟港		直江津港		両津港		伏木富山港		七尾港		金沢港		計	
	(取扱量)	(前年比)	(取扱量)	(前年比)	(取扱量)	(前年比)	(取扱量)	(前年比)	(取扱量)	(前年比)	(取扱量)	(前年比)	(取扱量)	(前年比)
R元年度	9,632,826	101.5	1,707,953	108.5	-	-	6,180,557	108.7	2,719,098	118.5	2,888,165	95.2	23,128,599	104.8
R2年度	8,437,778	87.6	1,479,398	86.6	-	-	4,704,437	76.1	2,795,516	102.8	2,533,470	87.7	19,950,599	86.3
R3年度	9,054,748	107.3	1,371,853	92.7	-	-	6,151,769	130.8	3,124,944	111.8	2,661,893	105.1	22,365,207	112.1
R3年度 2/4半期	2,305,846	112.5	323,179	97.9	-	-	1,398,167	129.6	870,317	130.4	617,460	106.7	5,514,969	117.2
3/4半期	2,224,612	110.6	406,279	95.3	-	-	1,576,005	139.6	966,151	111.8	703,677	106.0	5,876,724	115.3
4/4半期	2,148,570	102.9	323,338	94.9	-	-	1,461,022	112.0	899,933	100.2	657,374	105.6	5,490,237	104.5
R4年度 1/4半期	2,150,961	90.5	367,755	115.3	-	-	1,598,389	93.1	801,555	206.3	584,726	85.6	5,503,386	100.4
2/4半期	2,238,144	97.1	342,145	105.9	-	-	1,787,354	127.8	902,793	103.7	668,607	108.3	5,939,043	107.7
R3年 11月	714,644	107.0	145,315	113.1	-	-	512,598	103.6	375,583	124.4	233,624	103.5	1,981,764	109.0
12月	708,375	108.9	142,970	100.3	-	-	525,989	357.8	254,787	77.2	219,549	106.8	1,851,670	125.5
R4年 1月	699,997	133.6	131,886	114.6	-	-	492,475	142.6	338,041	128.3	192,386	111.6	1,854,785	130.6
2月	626,945	71.6	90,676	89.7	-	-	529,849	100.4	330,620	118.5	231,608	106.8	1,809,698	90.5
3月	821,628	119.1	100,776	80.9	-	-	438,698	101.7	231,272	65.0	233,380	99.9	1,825,754	99.5
4月	782,566	91.5	101,433	82.7	-	-	518,796	85.1	243,568	235.2	204,458	83.4	1,850,821	95.6
5月	735,733	86.4	140,545	150.5	-	-	564,629	98.2	309,908	115.2	177,803	82.9	1,928,618	96.3
6月	632,662	94.5	125,777	122.0	-	-	514,964	96.8	248,079	1,557.1	202,465	90.5	1,723,947	111.7
7月	809,456	104.1	93,870	81.2	-	-	615,042	111.2	300,676	94.6	220,193	100.5	2,039,237	102.8
8月	731,445	107.3	98,132	98.4	-	-	593,909	146.1	371,066	89.2	234,771	133.6	2,029,323	114.0
9月	697,243	82.4	150,143	139.2	-	-	578,403	132.0	231,051	169.5	213,643	95.9	1,870,483	106.8
10月	800,569	99.9	209,397	177.5	-	-	649,042	120.8	256,506	76.4	231,320	92.3	2,146,834	105.1
11月	709,424	99.3	126,169	86.8	-	-	619,894	120.9	231,458	61.6	219,353	93.9	1,906,298	96.2

資料出所等: 海事部海事産業課 (この速報値は管内22社の積卸し実績を集計)

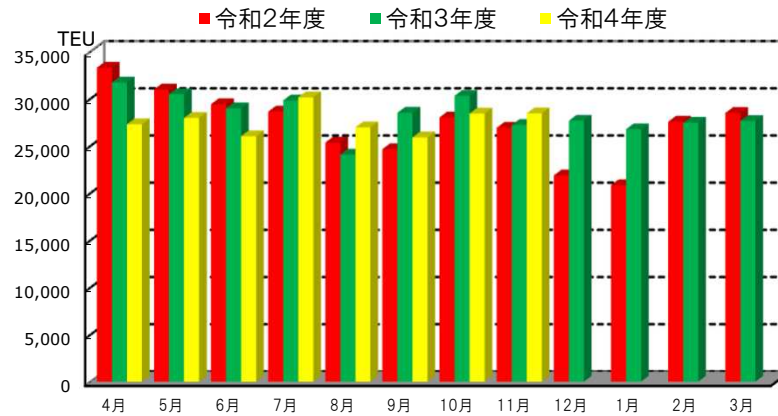


船舶積卸し実績(外航コンテナ)

(単位 TEU %)

	新潟港		直江津港		伏木富山港		金沢港		計	
	(取扱量)	(前年比)	(取扱量)	(前年比)	(取扱量)	(前年比)	(取扱量)	(前年比)	(取扱量)	(前年比)
R元年度	178,310	104.0	39,594	113.1	74,538	99.6	68,775	96.1	361,217	102.4
R2年度	171,665	96.3	32,417	81.9	59,490	79.8	62,255	90.5	325,827	90.2
R3年度	173,011	100.8	26,708	82.4	75,797	127.4	64,934	104.3	340,450	104.5
R3年度 2/4半期	43,888	101.5	6,117	75.0	16,990	121.5	15,356	116.2	82,351	104.8
3/4半期	41,855	107.7	7,295	86.5	19,263	152.5	16,739	99.4	85,152	110.9
4/4半期	40,257	102.1	6,581	99.2	18,970	123.3	16,009	104.0	81,817	106.5
R4年度 1/4半期	42,293	90.0	5,716	85.1	18,986	92.3	14,226	84.5	81,221	89.1
2/4半期	42,133	96.0	6,250	102.2	18,551	109.2	16,019	104.3	82,953	100.7
R3年 11月	12,029	93.0	2,697	104.3	7,231	122.5	5,245	95.9	27,202	101.1
12月	13,626	108.0	2,123	79.7	6,559	593.0	5,348	97.7	27,656	126.5
R4年 1月	13,622	130.2	2,586	121.8	6,035	153.1	4,510	105.0	26,753	128.5
2月	13,465	97.0	1,923	92.6	6,394	101.7	5,648	106.5	27,430	99.6
3月	13,170	87.3	2,072	85.1	6,541	126.8	5,851	100.9	27,634	97.1
4月	14,285	88.7	2,076	80.4	5,999	85.9	4,915	81.5	27,275	86.0
5月	14,810	91.2	1,924	104.2	6,643	95.3	4,561	84.3	27,938	91.7
6月	13,198	90.0	1,716	75.0	6,344	95.8	4,750	88.1	26,008	89.8
7月	15,930	100.6	2,075	102.1	6,750	103.5	5,370	99.2	30,125	101.1
8月	13,223	99.5	1,777	100.7	6,336	137.7	5,610	127.8	26,946	112.0
9月	12,980	87.9	2,398	103.4	5,465	93.2	5,039	90.8	25,882	90.8
10月	13,347	82.4	2,301	93.0	7,301	133.4	5,465	88.9	28,414	93.8
11月	14,981	124.5	2,154	79.9	5,953	82.3	5,343	101.9	28,431	104.5

資料出所等: 海事部海事産業課 (この速報値は管内合計9社の積卸し実績を集計)



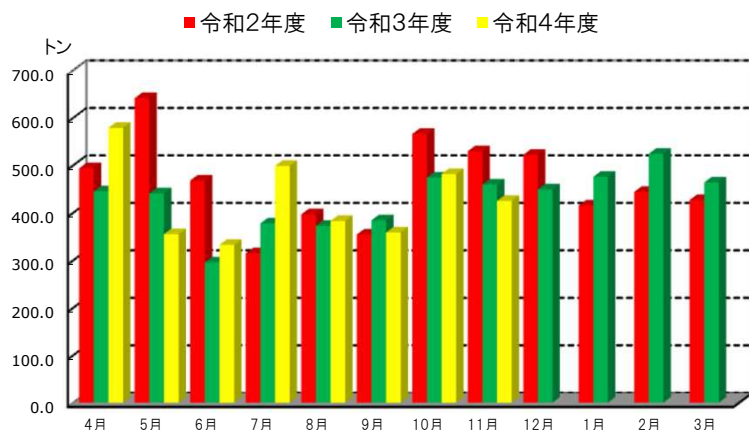
航空輸送(貨物)-1

(単位 トン %)

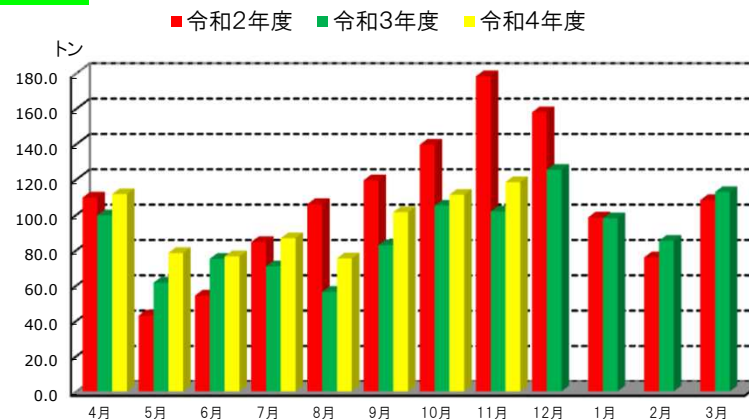
	新潟空港						富山空港						
	【国際線】		【国内線】		【計】		【国際線】		【国内線】		【計】		
	(輸送量)	(前年比)	(輸送量)	(前年比)	(輸送量)	(前年比)	(輸送量)	(前年比)	(輸送量)	(前年比)	(輸送量)	(前年比)	
R元年度	127	83.5	125	65.2	252	73.3	28	66.3	707	88.2	735	87.1	
R2年度	0	0.0	54	43.5	54	21.6	2	7.9	254	36.0	256	34.9	
R3年度	0	-	49	90.8	49	90.8	2	82.3	289	113.7	291	113.5	
R3年度	2/4半期	0.0	-	9.1	69.6	9.1	69.6	0.9	216.2	64.7	102.2	65.6	102.9
	3/4半期	0.0	-	11.7	58.4	11.7	58.4	0.3	68.3	85.2	88.1	85.5	88.0
	4/4半期	0.0	-	16.1	152.4	16.1	152.4	0.0	0.0	69.3	116.6	69.3	115.9
R4年度	1/4半期	0.0	-	10.8	86.3	10.8	86.3	0.0	0.0	58.4	83.6	58.4	82.9
	2/4半期	0.0	-	11.3	124.3	11.3	124.3	0.0	2.8	49.6	76.6	49.6	75.6
R3年	11月	0.0	-	3.3	54.0	3.3	54.0	0.1	63.1	24.5	74.3	24.6	74.2
	12月	0.0	-	4.7	52.6	4.7	52.6	0.0	33.3	26.8	82.8	26.9	82.7
R4年	1月	0.0	-	3.9	140.9	3.9	140.9	0.0	0.0	21.2	114.2	21.2	112.5
	2月	0.0	-	5.9	198.8	5.9	198.8	0.0	0.0	21.8	120.2	21.8	119.6
	3月	0.0	-	6.3	130.4	6.3	130.4	0.0	-	26.2	115.7	26.2	115.7
	4月	0.0	-	5.9	123.5	5.9	123.5	0.0	0.0	23.0	76.6	23.0	76.3
	5月	0.0	-	2.8	106.0	2.8	106.0	0.0	0.0	15.7	90.8	15.7	90.3
	6月	0.0	-	2.1	41.5	2.1	41.5	0.0	0.0	19.7	87.3	19.7	86.1
	7月	0.0	-	3.8	212.1	3.8	212.1	0.0	0.0	13.4	82.3	13.4	81.4
	8月	0.0	-	3.8	102.6	3.8	102.6	0.0	0.0	14.2	93.1	14.2	90.3
	9月	0.0	-	3.7	103.2	3.7	103.2	0.0	9.5	22.0	66.3	22.0	65.9
	10月	0.0	-	5.3	143.7	5.3	143.7	0.0	0.0	25.5	75.3	25.5	74.9
	11月	0.0	-	10.2	312.9	10.2	312.9	0.0	0.0	26.7	109.2	26.7	108.6

資料出所等： 航空局、各県航空担当課等

国際線



国内線



航空輸送(貨物)-2

(単位 トン %)

	小松飛行場						能登空港						国際線計		国内線計		合計	
	【国際線】		【国内線】		【計】		【国際線】		【国内線】		【計】							
	(輸送量)	(前年比)	(輸送量)	(前年比)	(輸送量)	(前年比)	(輸送量)	(前年比)	(輸送量)	(前年比)	(輸送量)	(前年比)	(輸送量)	(前年比)	(輸送量)	(前年比)	(輸送量)	(前年比)
R元年度	5,645	34.6	1,991	94.1	7,636	41.5	-	-	8.51	94.2	8.51	94.2	5,800	35.2	2,831	90.8	8,631	44.0
R2年度	5,570	98.7	960	48.2	6,530	85.5	-	-	6.61	77.7	6.61	77.7	5,572	96.1	1,275	45.0	6,848	79.3
R3年度	5,160	92.6	731	76.1	5,891	90.2	-	-	4.95	74.8	4.95	74.8	5,162	92.6	1,074	84.2	6,236	91.1
R3年度 2/4半期	1,133.2	106.4	135.5	58.5	1,268.7	97.8	-	-	0.6	30.4	0.6	30.4	1,134.1	106.4	209.9	67.7	1,343.9	97.7
3/4半期	1,382.5	85.5	233.3	65.5	1,615.9	81.9	-	-	2.1	77.0	2.1	77.0	1,382.9	85.5	332.3	69.8	1,715.2	81.9
4/4半期	1,463.6	113.8	209.4	99.1	1,673.0	111.8	-	-	1.3	103.8	1.3	103.8	1,463.6	113.8	296.0	104.8	1,759.7	112.2
R4年度 1/4半期	1,265.8	107.2	195.5	127.9	1,461.3	109.6	-	-	1.6	180.2	1.6	180.2	1,265.8	107.1	266.4	112.8	1,532.2	108.1
2/4半期	1,239.6	109.4	199.5	147.2	1,439.1	113.4	-	-	3.0	500.5	3.0	500.5	1,239.7	109.3	263.4	125.5	1,503.0	111.8
R3年 11月	459.2	86.7	73.9	53.2	533.2	79.8	-	-	0.14	44.3	0.14	44.3	459.4	86.7	101.8	57.1	561.2	79.3
12月	449.4	86.1	93.2	80.4	542.6	85.1	-	-	0.61	97.3	0.61	97.3	449.4	86.1	125.4	79.4	574.8	84.5
R4年 1月	475.6	114.6	72.6	94.4	548.2	111.4	-	-	0.28	119.8	0.28	119.8	475.6	114.5	97.9	99.5	573.6	111.6
2月	524.2	118.1	57.0	105.2	581.2	116.7	-	-	0.48	92.3	0.48	92.3	524.2	118.1	85.2	112.4	609.4	117.3
3月	463.8	108.7	79.8	99.4	543.6	107.2	-	-	0.54	108.4	0.54	108.4	463.8	108.7	112.8	104.3	576.7	107.8
4月	578.7	130.0	82.3	127.4	661.0	129.7	-	-	0.42	159.8	0.42	159.8	578.7	130.0	111.6	112.0	690.3	126.7
5月	354.9	80.5	59.5	144.2	414.4	86.0	-	-	0.32	102.2	0.32	102.2	354.9	80.5	78.3	127.3	433.2	86.3
6月	332.3	112.6	53.7	114.2	385.9	112.8	-	-	0.90	269.6	0.90	269.6	332.3	112.5	76.4	101.8	408.7	110.3
7月	498.6	132.1	68.1	129.5	566.7	131.8	-	-	1.41	1,170.8	1.41	1,170.8	498.6	132.1	86.7	122.5	585.3	130.6
8月	382.7	102.9	57.1	153.7	439.9	107.5	-	-	0.17	78.9	0.17	78.9	382.7	102.8	75.3	133.7	458.0	106.8
9月	358.3	93.3	74.3	162.3	432.6	100.7	-	-	1.45	528.4	1.45	528.4	358.3	93.3	101.4	122.5	459.7	98.5
10月	481.6	101.6	80.1	121.0	561.7	104.0	-	-	0.36	26.2	0.36	26.2	481.6	101.6	111.3	105.8	592.8	102.4
11月	424.9	92.5	80.9	109.4	505.8	94.9	-	-	0.55	392.2	0.55	392.2	424.9	92.5	118.4	116.3	543.3	96.8

資料出所等: 航空局、各県航空担当課等

ホテル・旅館の宿泊利用者、旅行者の旅行取扱実績

	ホテル・旅館（人泊） - 管内4県 -		【外国人の延べ 宿泊人員(内数)】		旅行業 — 全国主要事業者調査 —								
	宿泊延人数	前年比	宿泊延人数	前年比	海外旅行（百万円）		外国人旅行(百万円) [訪日]		国内旅行（百万円）		旅行合計（百万円）		
					取扱額	前年比	取扱額	前年比	取扱額	前年比	取扱額	前年比	
R元年度	39,392,370	98.9	3,112,380	98.2	1,786,773	84.0	226,071	92.6	2,615,750	88.6	4,628,594	87.0	
R2年度	20,652,510	52.4	113,560	3.6	41,696	2.3	9,138	4.0	944,400	36.1	995,233	21.5	
R3年度	25,552,240	123.7	102,730	90.5	72,942	174.9	48,722	533.2	1,274,691	135.0	1,396,354	140.3	
R3年度	2/4半期	6,938,030	110.1	29,100	131.3	16,525	190.8	36,951	1,694.4	229,871	114.7	283,347	134.2
	3/4半期	7,920,170	106.5	30,560	80.7	19,534	145.5	6,013	194.4	441,582	93.4	467,130	95.5
	4/4半期	6,201,130	128.6	26,210	63.7	23,591	167.3	3,039	97.1	463,495	208.5	490,125	204.6
R4年度	1/4半期	7,330,180	163.1	48,700	288.8	58,946	443.5	3,543	130.4	415,867	297.6	478,356	307.1
	2/4半期	9,884,880	142.5	51,220	176.0	102,739	621.7	5,419	14.7	493,422	214.7	601,581	212.3
R3年	10月	2,597,000	94.9	6,550	61.2	6,812	186.4	1,268	182.5	114,223	75.5	122,304	78.6
	11月	2,682,130	101.0	5,300	51.0	7,032	155.4	2,893	269.1	160,862	83.2	170,787	85.9
	12月	2,641,040	129.3	18,710	111.6	5,690	108.5	1,852	139.9	166,496	129.9	174,038	129.2
R4年	1月	2,202,320	172.2	9,820	79.1	5,222	122.3	350	126.8	81,642	238.0	87,214	224.5
	2月	1,706,470	122.6	8,560	81.4	5,799	175.6	507	209.7	73,029	186.9	79,336	186.2
	3月	2,292,340	106.7	7,830	43.0	12,570	192.4	2,182	83.5	308,824	207.3	323,575	204.6
	4月	2,223,890	146.0	9,070	234.4	15,491	321.9	610	148.3	104,969	183.6	121,070	194.1
	5月	2,743,510	175.4	25,520	315.5	19,715	530.3	1,212	197.5	137,333	370.4	158,260	382.2
	6月	2,362,780	168.1	14,110	288.0	23,739	498.6	1,720	101.7	173,566	381.4	199,025	383.0
	7月	2,951,360	120.6	14,930	118.3	30,063	572.0	1,524	5.5	148,745	189.0	180,332	161.6
	8月	3,966,100	145.6	17,890	203.5	34,282	621.6	1,821	34.7	158,145	234.1	194,249	248.0
	9月	2,967,420	167.8	18,400	239.3	38,394	667.2	2,073	50.8	186,532	223.1	227,000	242.9
	10月	3,269,950	125.9	51,680	789.0	42,990	631.1	5,080	400.5	210,448	184.2	258,517	211.4

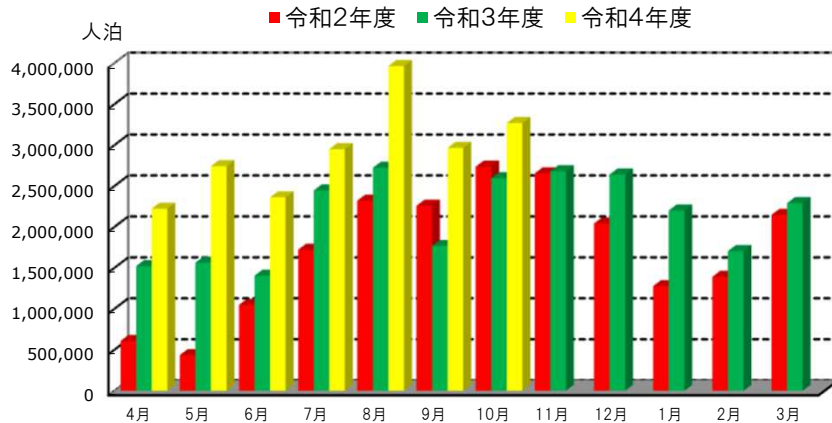
資料出所等：

観光庁

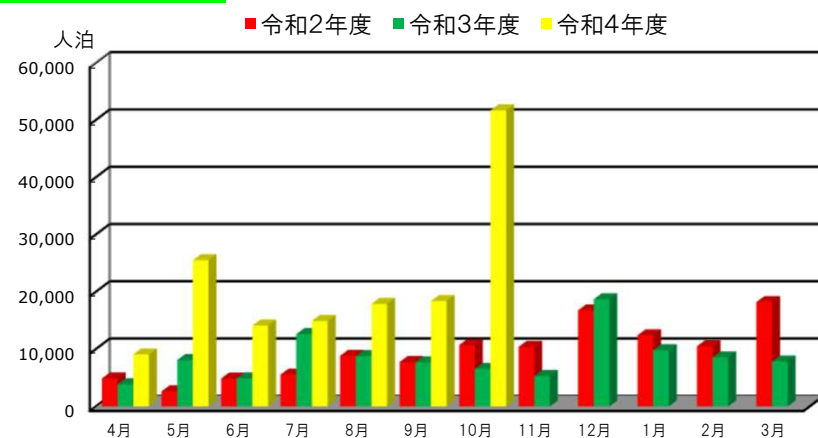
○ 宿泊延べ人数：管内4県の合計値

○ 宿泊数については第2次速報値、旅行業については全国登録業者のうち主要50社の合計

延べ宿泊人員



外国人延べ宿泊人員

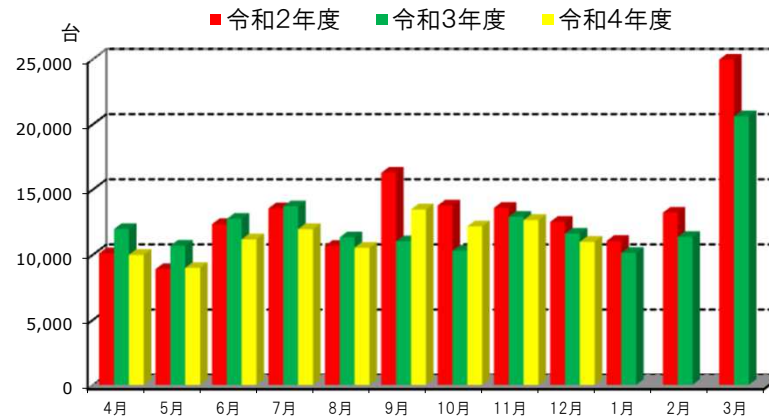


自動車 新車新規登録台数

(単位 台 %)

		新潟県 (台数) (前年比)		長野県 (台数) (前年比)		富山県 (台数) (前年比)		石川県 (台数) (前年比)		計 (台数) (前年比)	
R元年度		56,294	91.6	59,349	94.8	30,258	92.1	35,644	92.2	181,545	92.8
R2年度		49,391	87.7	52,809	89.0	27,924	92.3	30,701	86.1	160,825	88.6
R3年度		45,360	91.8	46,418	87.9	26,352	94.4	30,148	98.2	148,278	92.2
R3年度	3/4半期	10,705	88.9	11,095	83.8	6,138	86.9	6,859	91.3	34,797	87.3
	4/4半期	12,347	84.7	13,065	81.2	7,582	89.3	9,089	90.3	42,083	85.5
R4年度	1/4半期	9,358	83.4	9,583	88.2	5,138	81.2	6,026	86.6	30,105	85.1
	2/4半期	11,088	100.0	11,443	100.4	6,138	97.4	7,254	100.2	35,923	99.7
	3/4半期	10,557	98.6	11,637	104.9	6,477	105.5	7,108	103.6	35,779	102.8
R3年	12月	3,434	92.8	3,836	89.9	2,056	93.5	2,280	97.5	11,606	92.8
R4年	1月	2,722	89.3	3,481	85.3	1,721	103.3	2,206	98.0	10,130	91.7
	2月	3,089	81.1	3,696	83.7	2,083	91.4	2,487	91.9	11,355	86.0
	3月	6,536	84.7	5,888	77.6	3,778	83.1	4,396	86.1	20,598	82.5
	4月	3,039	78.0	3,364	88.8	1,613	79.7	1,955	87.1	9,971	83.4
	5月	2,750	82.9	2,784	88.5	1,593	80.6	1,846	82.2	8,973	84.0
	6月	3,569	89.0	3,435	87.4	1,932	83.0	2,225	90.0	11,161	87.6
	7月	3,747	90.0	3,733	87.9	2,052	83.8	2,418	85.2	11,950	87.3
	8月	3,220	91.9	3,448	96.7	1,798	92.0	2,051	89.3	10,517	92.9
	9月	4,121	120.5	4,262	118.9	2,288	120.4	2,785	132.3	13,456	122.2
	10月	3,575	113.5	3,957	119.5	2,162	120.2	2,464	121.1	12,158	118.1
	11月	3,800	92.2	4,038	102.3	2,337	102.4	2,472	97.2	12,647	98.1
	12月	3,182	92.7	3,642	94.9	1,978	96.2	2,172	95.3	10,974	94.6

資料出所等: 自動車技術安全部管理課



自動車 新車新規届出台数(軽自動車)

(単位 台 %)

	新潟県		長野県		富山県		石川県		計		
	(台数)	(前年比)	(台数)	(前年比)	(台数)	(前年比)	(台数)	(前年比)	(台数)	(前年比)	
R元年度	50,675	97.0	50,299	98.0	20,527	95.2	20,124	96.0	141,625	96.9	
R2年度	47,716	94.2	48,008	95.4	18,766	91.4	18,752	93.2	133,242	94.1	
R3年度	42,735	89.6	41,522	86.5	17,676	94.2	17,143	91.4	119,076	89.4	
R3年度	3/4半期	9,703	82.3	9,910	79.5	3,930	86.0	3,759	81.6	27,302	81.7
	4/4半期	12,188	83.7	11,720	80.7	5,374	89.4	5,275	86.8	34,557	83.9
R4年度	1/4半期	10,154	89.2	9,623	91.6	3,904	86.3	3,908	90.8	27,589	89.8
	2/4半期	10,772	113.9	10,783	114.9	4,363	113.3	4,530	119.0	30,448	114.9
	3/4半期	12,039	124.1	11,879	119.9	4,717	120.0	4,837	128.7	33,472	122.6
R3年	12月	3,264	91.1	3,314	85.1	1,332	102.1	1,204	87.1	9,114	89.7
R4年	1月	2,916	88.6	3,220	83.1	1,313	98.1	1,265	95.3	8,714	88.6
	2月	3,612	87.0	3,689	84.9	1,553	89.2	1,526	87.7	10,380	86.7
	3月	5,660	79.5	4,811	76.2	2,508	85.7	2,484	82.6	15,463	79.8
	4月	3,424	78.9	3,353	92.2	1,237	79.9	1,297	86.1	9,311	84.4
	5月	2,871	84.3	2,664	77.4	1,050	72.9	1,089	84.6	7,674	80.2
	6月	3,859	106.0	3,606	105.2	1,617	105.4	1,522	100.9	10,604	104.8
	7月	3,767	110.2	3,741	106.8	1,482	104.7	1,513	105.1	10,503	107.5
	8月	2,995	97.1	2,964	102.3	1,196	99.3	1,266	106.1	8,421	100.5
	9月	4,010	135.6	4,078	136.4	1,685	137.0	1,751	149.0	11,524	138.0
	10月	4,041	145.5	4,100	136.1	1,592	143.7	1,555	140.5	11,288	141.0
	11月	4,389	119.9	4,179	116.6	1,659	111.3	1,785	123.3	12,012	118.0
	12月	3,609	110.6	3,600	108.6	1,466	110.1	1,497	124.3	10,172	111.6

資料出所等：自動車技術安全部管理課 ※検査対象軽自動車に限る

