

- 統計速報 -

# 北陸信越の運輸の動き

数字でみる 新潟県・長野県・富山県・石川県の運輸産業

(令和5年2月 公表)

□□□ 概況 □□□

○航空輸送（旅客）

・・・管内4県合計で、前年同月比を大幅に（133.3%）上回った。

○自動車輸送（一般貨物トラック）

・・・管内4県合計で、令和4年6月以来、4か月ぶりに前年同月比を上回った。

## 北陸信越運輸局

問合せ先：交通政策部 交通企画課

〒950-8537

新潟県新潟市中央区美咲町1丁目2番1号

Tel (025) 285-9151

Fax (025) 285-9171

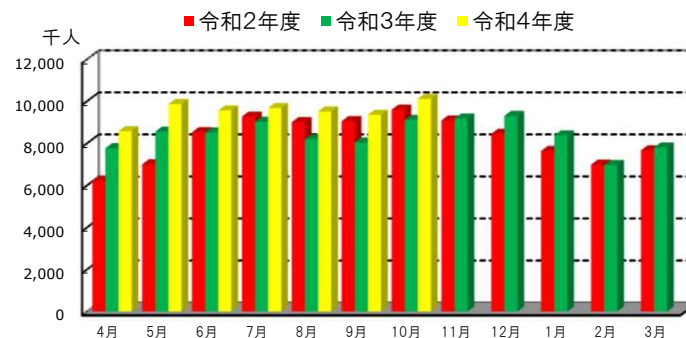
<http://www.tb.mlit.go.jp/hokushin/>

### 鉄道輸送(旅客・JR分)

(単位 千人 %)

|      | JR東日本  |              | JR東海         |             | JR西日本        |              | 計            |              |              |
|------|--------|--------------|--------------|-------------|--------------|--------------|--------------|--------------|--------------|
|      | (輸送人員) | (前年比)        | (輸送人員)       | (前年比)       | (輸送人員)       | (前年比)        | (輸送人員)       | (前年比)        |              |
| R元年度 | 87,573 | <b>97.5</b>  | 8,150        | <b>97.0</b> | 38,109       | <b>96.7</b>  | 133,832      | <b>97.2</b>  |              |
| R2年度 | 68,186 | <b>77.9</b>  | 6,121        | <b>75.1</b> | 24,231       | <b>63.6</b>  | 98,538       | <b>73.6</b>  |              |
| R3年度 | 68,993 | <b>101.2</b> | 5,927        | <b>96.8</b> | 25,960       | <b>107.1</b> | 100,880      | <b>102.4</b> |              |
| R3年度 | 2/4半期  | 17,583       | <b>93.2</b>  | 1,515       | <b>83.7</b>  | 6,166        | <b>92.7</b>  | 25,264       | <b>92.4</b>  |
|      | 3/4半期  | 18,414       | <b>100.6</b> | 1,630       | <b>98.2</b>  | 7,571        | <b>105.4</b> | 27,615       | <b>101.7</b> |
|      | 4/4半期  | 15,752       | <b>102.0</b> | 1,321       | <b>101.5</b> | 6,081        | <b>109.7</b> | 23,154       | <b>103.8</b> |
| R4年度 | 1/4半期  | 18,553       | <b>107.6</b> | 1,668       | <b>114.2</b> | 7,793        | <b>126.9</b> | 28,014       | <b>112.7</b> |
|      | 2/4半期  | 19,006       | <b>108.1</b> | 1,762       | <b>116.3</b> | 7,785        | <b>126.3</b> | 28,553       | <b>113.0</b> |
| R3年  | 10月    | 6,133        | <b>95.7</b>  | 548         | <b>89.0</b>  | 2,438        | <b>94.8</b>  | 9,119        | <b>95.0</b>  |
|      | 11月    | 6,098        | <b>100.5</b> | 534         | <b>98.2</b>  | 2,553        | <b>103.0</b> | 9,185        | <b>101.0</b> |
|      | 12月    | 6,183        | <b>106.2</b> | 548         | <b>109.6</b> | 2,580        | <b>121.0</b> | 9,311        | <b>110.1</b> |
| R4年  | 1月     | 5,705        | <b>107.2</b> | 486         | <b>106.6</b> | 2,188        | <b>117.5</b> | 8,379        | <b>109.7</b> |
|      | 2月     | 4,830        | <b>98.4</b>  | 398         | <b>96.6</b>  | 1,743        | <b>104.5</b> | 6,971        | <b>99.8</b>  |
|      | 3月     | 5,217        | <b>99.9</b>  | 437         | <b>100.9</b> | 2,150        | <b>106.7</b> | 7,804        | <b>101.8</b> |
|      | 4月     | 5,541        | <b>105.4</b> | 488         | <b>110.7</b> | 2,551        | <b>123.0</b> | 8,580        | <b>110.4</b> |
|      | 5月     | 6,608        | <b>109.3</b> | 601         | <b>117.2</b> | 2,660        | <b>133.1</b> | 9,869        | <b>115.3</b> |
|      | 6月     | 6,404        | <b>107.8</b> | 579         | <b>114.2</b> | 2,582        | <b>124.8</b> | 9,565        | <b>112.3</b> |
|      | 7月     | 6,466        | <b>104.1</b> | 599         | <b>107.2</b> | 2,618        | <b>116.2</b> | 9,683        | <b>107.3</b> |
|      | 8月     | 6,430        | <b>110.7</b> | 589         | <b>123.7</b> | 2,496        | <b>130.6</b> | 9,515        | <b>116.1</b> |
|      | 9月     | 6,110        | <b>109.9</b> | 574         | <b>119.6</b> | 2,671        | <b>133.4</b> | 9,355        | <b>116.3</b> |
|      | 10月    | 6,561        | <b>107.0</b> | 625         | <b>114.1</b> | 2,929        | <b>120.1</b> | 10,115       | <b>110.9</b> |

資料出所等： 鉄道部計画課 管内(新潟・長野・富山・石川)JR各社の輸送人員(定期・定期外) ※新幹線の輸送人員は除く

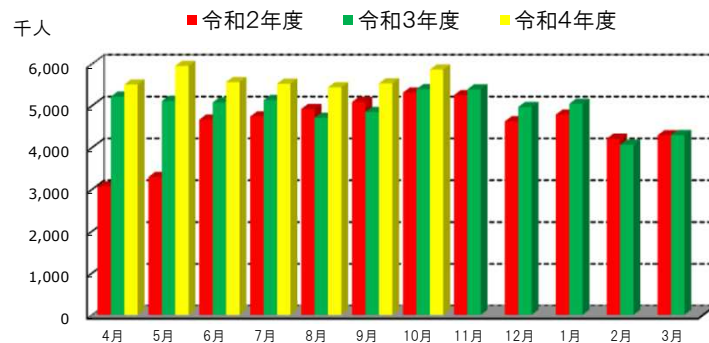


地方鉄道・軌道(旅客)

(単位 千人 %)

|            | 新潟県    |              | 長野県    |              | 富山県    |              | 石川県    |              | 計      |              |
|------------|--------|--------------|--------|--------------|--------|--------------|--------|--------------|--------|--------------|
|            | (輸送人員) | (前年比)        | (輸送人員) | (前年比)        | (輸送人員) | (前年比)        | (輸送人員) | (前年比)        | (輸送人員) | (前年比)        |
| R元年度       | 5,051  | <b>95.5</b>  | 24,860 | <b>92.2</b>  | 32,541 | <b>99.1</b>  | 12,832 | <b>98.7</b>  | 75,284 | <b>96.4</b>  |
| R2年度       | 3,727  | <b>73.8</b>  | 18,136 | <b>73.0</b>  | 23,473 | <b>72.1</b>  | 8,936  | <b>69.6</b>  | 54,272 | <b>72.1</b>  |
| R3年度       | 3,887  | <b>104.3</b> | 19,792 | <b>109.1</b> | 25,692 | <b>109.5</b> | 9,896  | <b>110.7</b> | 59,267 | <b>109.2</b> |
| R3年度 2/4半期 | 1,013  | <b>100.6</b> | 4,932  | <b>100.6</b> | 6,368  | <b>98.3</b>  | 2,379  | <b>100.5</b> | 14,692 | <b>99.6</b>  |
| 3/4半期      | 1,054  | <b>104.0</b> | 5,198  | <b>104.5</b> | 6,871  | <b>103.1</b> | 2,633  | <b>103.7</b> | 15,756 | <b>103.7</b> |
| 4/4半期      | 851    | <b>101.3</b> | 4,402  | <b>100.3</b> | 5,882  | <b>101.0</b> | 2,272  | <b>101.5</b> | 13,407 | <b>100.9</b> |
| R4年度 1/4半期 | 1,128  | <b>116.4</b> | 5,570  | <b>105.9</b> | 7,431  | <b>113.1</b> | 2,890  | <b>110.6</b> | 17,019 | <b>110.4</b> |
| 2/4半期      | 1,198  | <b>118.3</b> | 5,412  | <b>109.7</b> | 7,246  | <b>113.8</b> | 2,640  | <b>111.0</b> | 16,496 | <b>112.3</b> |
| R3年 10月    | 357    | <b>98.1</b>  | 1,765  | <b>101.8</b> | 2,397  | <b>101.6</b> | 875    | <b>102.1</b> | 5,394  | <b>101.5</b> |
| 11月        | 368    | <b>104.8</b> | 1,788  | <b>102.7</b> | 2,329  | <b>102.0</b> | 907    | <b>103.5</b> | 5,392  | <b>102.7</b> |
| 12月        | 329    | <b>110.4</b> | 1,645  | <b>109.8</b> | 2,145  | <b>106.0</b> | 851    | <b>105.5</b> | 4,970  | <b>107.4</b> |
| R4年 1月     | 327    | <b>109.0</b> | 1,696  | <b>105.7</b> | 2,173  | <b>104.5</b> | 848    | <b>105.7</b> | 5,044  | <b>105.4</b> |
| 2月         | 248    | <b>93.6</b>  | 1,314  | <b>95.0</b>  | 1,817  | <b>97.4</b>  | 687    | <b>98.4</b>  | 4,066  | <b>96.5</b>  |
| 3月         | 276    | <b>100.4</b> | 1,392  | <b>99.4</b>  | 1,892  | <b>100.7</b> | 737    | <b>99.9</b>  | 4,297  | <b>100.1</b> |
| 4月         | 372    | <b>106.6</b> | 1,836  | <b>104.0</b> | 2,336  | <b>106.4</b> | 961    | <b>105.7</b> | 5,505  | <b>105.5</b> |
| 5月         | 381    | <b>122.5</b> | 1,922  | <b>109.7</b> | 2,672  | <b>120.7</b> | 975    | <b>116.5</b> | 5,950  | <b>116.3</b> |
| 6月         | 375    | <b>121.4</b> | 1,812  | <b>104.0</b> | 2,423  | <b>112.1</b> | 954    | <b>110.2</b> | 5,564  | <b>109.5</b> |
| 7月         | 457    | <b>136.4</b> | 1,778  | <b>104.2</b> | 2,387  | <b>105.9</b> | 903    | <b>107.4</b> | 5,525  | <b>107.6</b> |
| 8月         | 373    | <b>109.4</b> | 1,813  | <b>112.5</b> | 2,419  | <b>119.3</b> | 833    | <b>114.3</b> | 5,438  | <b>115.5</b> |
| 9月         | 368    | <b>109.2</b> | 1,821  | <b>112.8</b> | 2,440  | <b>116.9</b> | 904    | <b>111.7</b> | 5,533  | <b>114.2</b> |
| 10月        | 393    | <b>110.1</b> | 1,910  | <b>108.2</b> | 2,616  | <b>109.1</b> | 944    | <b>107.9</b> | 5,863  | <b>108.7</b> |

資料出所等: 鉄道部計画課 (この速報値は管内各社の輸送実績を集計)

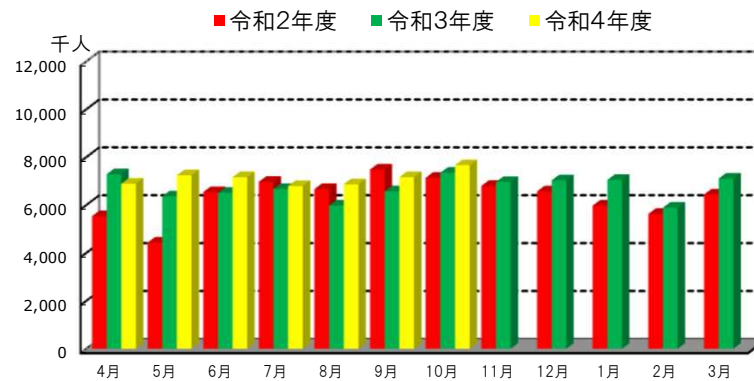


### 自動車輸送(乗合バス)

(単位 千人 %)

|            | 新潟県    |              | 長野県    |              | 富山県    |              | 石川県    |              | 計       |              |
|------------|--------|--------------|--------|--------------|--------|--------------|--------|--------------|---------|--------------|
|            | (輸送人員) | (前年比)        | (輸送人員) | (前年比)        | (輸送人員) | (前年比)        | (輸送人員) | (前年比)        | (輸送人員)  | (前年比)        |
| R元年度       | 42,033 | <b>98.1</b>  | 21,439 | <b>102.2</b> | 9,651  | <b>94.9</b>  | 33,332 | <b>97.1</b>  | 106,455 | <b>98.3</b>  |
| R2年度       | 31,043 | <b>73.9</b>  | 16,758 | <b>78.2</b>  | 7,274  | <b>75.4</b>  | 21,167 | <b>63.5</b>  | 76,242  | <b>71.6</b>  |
| R3年度       | 37,027 | <b>119.3</b> | 12,458 | <b>74.3</b>  | 7,911  | <b>108.8</b> | 23,429 | <b>110.7</b> | 80,825  | <b>106.0</b> |
| R3年度 2/4半期 | 8,962  | <b>111.7</b> | 3,122  | <b>55.6</b>  | 1,864  | <b>96.2</b>  | 5,290  | <b>95.2</b>  | 19,238  | <b>91.0</b>  |
| 3/4半期      | 9,247  | <b>113.4</b> | 3,427  | <b>92.0</b>  | 2,081  | <b>100.3</b> | 6,602  | <b>100.5</b> | 21,357  | <b>104.1</b> |
| 4/4半期      | 9,186  | <b>118.3</b> | 3,067  | <b>97.4</b>  | 1,890  | <b>106.5</b> | 5,917  | <b>110.2</b> | 20,060  | <b>111.1</b> |
| R4年度 1/4半期 | 8,676  | <b>90.1</b>  | 3,607  | <b>126.9</b> | 2,299  | <b>110.7</b> | 6,720  | <b>119.6</b> | 21,302  | <b>105.6</b> |
| 2/4半期      | 8,395  | <b>93.7</b>  | 3,803  | <b>121.8</b> | 2,104  | <b>112.9</b> | 6,536  | <b>123.6</b> | 20,838  | <b>108.3</b> |
| R3年 10月    | 3,322  | <b>115.4</b> | 1,229  | <b>87.3</b>  | 745    | <b>98.9</b>  | 2,056  | <b>97.7</b>  | 7,352   | <b>102.9</b> |
| 11月        | 2,917  | <b>112.0</b> | 1,127  | <b>88.4</b>  | 693    | <b>102.2</b> | 2,232  | <b>99.3</b>  | 6,969   | <b>102.4</b> |
| 12月        | 3,008  | <b>112.6</b> | 1,071  | <b>102.5</b> | 643    | <b>100.0</b> | 2,314  | <b>104.5</b> | 7,036   | <b>107.0</b> |
| R4年 1月     | 3,281  | <b>126.1</b> | 1,061  | <b>113.0</b> | 693    | <b>113.6</b> | 2,018  | <b>110.2</b> | 7,053   | <b>117.9</b> |
| 2月         | 2,656  | <b>109.6</b> | 877    | <b>93.0</b>  | 589    | <b>99.0</b>  | 1,775  | <b>106.0</b> | 5,897   | <b>104.6</b> |
| 3月         | 3,249  | <b>118.4</b> | 1,129  | <b>89.2</b>  | 608    | <b>106.9</b> | 2,124  | <b>113.8</b> | 7,110   | <b>110.3</b> |
| 4月         | 2,879  | <b>79.2</b>  | 1,098  | <b>113.0</b> | 748    | <b>105.2</b> | 2,167  | <b>109.9</b> | 6,892   | <b>94.5</b>  |
| 5月         | 2,900  | <b>98.0</b>  | 1,250  | <b>136.2</b> | 801    | <b>116.8</b> | 2,294  | <b>127.0</b> | 7,245   | <b>113.8</b> |
| 6月         | 2,897  | <b>95.4</b>  | 1,259  | <b>132.2</b> | 750    | <b>110.5</b> | 2,259  | <b>122.6</b> | 7,165   | <b>110.0</b> |
| 7月         | 2,679  | <b>90.9</b>  | 1,217  | <b>112.4</b> | 670    | <b>104.0</b> | 2,233  | <b>111.6</b> | 6,799   | <b>101.8</b> |
| 8月         | 2,779  | <b>98.0</b>  | 1,336  | <b>133.2</b> | 680    | <b>119.5</b> | 2,076  | <b>131.5</b> | 6,871   | <b>114.8</b> |
| 9月         | 2,937  | <b>92.4</b>  | 1,250  | <b>120.7</b> | 754    | <b>115.8</b> | 2,227  | <b>130.2</b> | 7,168   | <b>109.0</b> |
| 10月        | 3,116  | <b>93.8</b>  | 1,375  | <b>111.9</b> | 785    | <b>105.4</b> | 2,392  | <b>116.3</b> | 7,668   | <b>104.3</b> |

資料出所等: 「自動車輸送統計」国土交通省

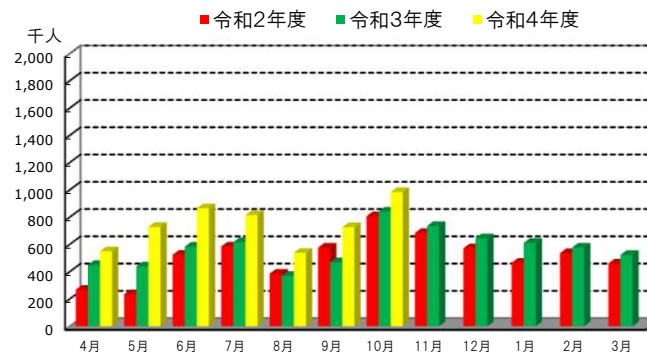


自動車輸送(貸切バス)

(単位 千人 %)

|            | 新潟県    |              | 長野県    |              | 富山県    |              | 石川県    |              | 計      |              |
|------------|--------|--------------|--------|--------------|--------|--------------|--------|--------------|--------|--------------|
|            | (輸送人員) | (前年比)        | (輸送人員) | (前年比)        | (輸送人員) | (前年比)        | (輸送人員) | (前年比)        | (輸送人員) | (前年比)        |
| R元年度       | 5,118  | <b>90.9</b>  | 3,600  | <b>91.8</b>  | 2,091  | <b>86.1</b>  | 2,702  | <b>92.5</b>  | 13,511 | <b>90.7</b>  |
| R2年度       | 2,848  | <b>55.6</b>  | 1,329  | <b>36.9</b>  | 766    | <b>36.6</b>  | 1,162  | <b>43.0</b>  | 6,105  | <b>45.2</b>  |
| R3年度       | 2,984  | <b>104.8</b> | 1,535  | <b>115.5</b> | 919    | <b>120.0</b> | 1,430  | <b>123.1</b> | 6,868  | <b>112.5</b> |
| R3年度 2/4半期 | 609    | <b>85.9</b>  | 361    | <b>103.1</b> | 165    | <b>92.2</b>  | 322    | <b>103.9</b> | 1,457  | <b>94.1</b>  |
| 3/4半期      | 887    | <b>98.3</b>  | 532    | <b>112.0</b> | 317    | <b>109.3</b> | 488    | <b>122.6</b> | 2,224  | <b>107.7</b> |
| 4/4半期      | 833    | <b>118.8</b> | 375    | <b>128.0</b> | 211    | <b>110.5</b> | 295    | <b>105.7</b> | 1,714  | <b>117.1</b> |
| R4年度 1/4半期 | 843    | <b>128.7</b> | 494    | <b>185.0</b> | 313    | <b>138.5</b> | 495    | <b>152.3</b> | 2,145  | <b>145.6</b> |
| 2/4半期      | 815    | <b>133.8</b> | 566    | <b>156.8</b> | 249    | <b>150.9</b> | 452    | <b>140.4</b> | 2,082  | <b>142.9</b> |
| R3年 10月    | 316    | <b>90.8</b>  | 211    | <b>110.5</b> | 124    | <b>105.1</b> | 191    | <b>126.5</b> | 842    | <b>104.2</b> |
| 11月        | 285    | <b>96.0</b>  | 179    | <b>111.9</b> | 108    | <b>112.5</b> | 164    | <b>124.2</b> | 736    | <b>107.4</b> |
| 12月        | 286    | <b>111.3</b> | 142    | <b>114.5</b> | 85     | <b>111.8</b> | 133    | <b>115.7</b> | 646    | <b>112.9</b> |
| R4年 1月     | 280    | <b>133.3</b> | 142    | <b>135.2</b> | 81     | <b>137.3</b> | 109    | <b>118.5</b> | 612    | <b>131.3</b> |
| 2月         | 290    | <b>107.0</b> | 127    | <b>129.6</b> | 71     | <b>97.3</b>  | 90     | <b>94.7</b>  | 578    | <b>107.6</b> |
| 3月         | 263    | <b>119.5</b> | 106    | <b>117.8</b> | 59     | <b>100.0</b> | 96     | <b>104.3</b> | 524    | <b>113.7</b> |
| 4月         | 216    | <b>113.7</b> | 118    | <b>151.3</b> | 85     | <b>118.1</b> | 132    | <b>120.0</b> | 551    | <b>122.4</b> |
| 5月         | 254    | <b>128.3</b> | 188    | <b>232.1</b> | 117    | <b>162.5</b> | 170    | <b>193.2</b> | 729    | <b>166.1</b> |
| 6月         | 373    | <b>139.7</b> | 188    | <b>174.1</b> | 111    | <b>135.4</b> | 193    | <b>152.0</b> | 865    | <b>148.1</b> |
| 7月         | 342    | <b>138.5</b> | 214    | <b>141.7</b> | 96     | <b>123.1</b> | 164    | <b>116.3</b> | 816    | <b>132.3</b> |
| 8月         | 200    | <b>122.7</b> | 171    | <b>167.6</b> | 60     | <b>157.9</b> | 108    | <b>161.2</b> | 539    | <b>145.7</b> |
| 9月         | 273    | <b>137.2</b> | 181    | <b>167.6</b> | 93     | <b>189.8</b> | 180    | <b>157.9</b> | 727    | <b>154.7</b> |
| 10月        | 367    | <b>116.1</b> | 238    | <b>112.8</b> | 139    | <b>112.1</b> | 241    | <b>126.2</b> | 985    | <b>117.0</b> |

資料出所等: 「自動車輸送統計」国土交通省



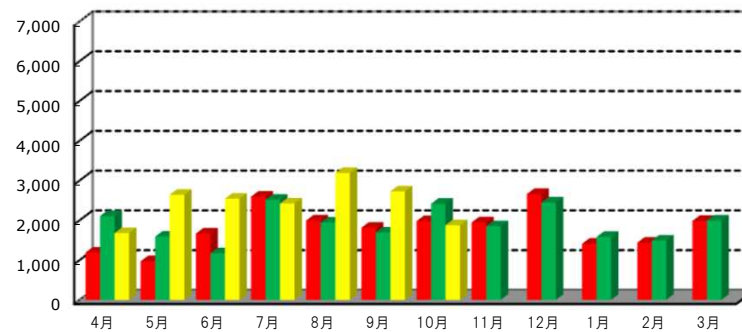
### 自動車輸送(ハイヤー・タクシー)

(単位 千人 %)

|      |       | 管内(新潟・長野・富山・石川) 計 |       |
|------|-------|-------------------|-------|
|      |       | (輸送人員)            | (前年比) |
| R元年度 |       | 41,579            | 88.5  |
| R2年度 |       | 21,636            | 52.0  |
| R3年度 |       | 22,794            | 105.4 |
| R3年度 | 2/4半期 | 6,153             | 96.1  |
|      | 3/4半期 | 6,710             | 101.9 |
|      | 4/4半期 | 5,064             | 104.9 |
| R4年度 | 1/4半期 | 6,859             | 140.9 |
|      | 2/4半期 | 8,334             | 135.4 |
| R3年  | 10月   | 2,414             | 122.0 |
|      | 11月   | 1,850             | 95.0  |
|      | 12月   | 2,446             | 92.0  |
| R4年  | 1月    | 1,581             | 112.2 |
|      | 2月    | 1,490             | 103.8 |
|      | 3月    | 1,993             | 100.5 |
|      | 4月    | 1,677             | 79.6  |
|      | 5月    | 2,642             | 166.2 |
|      | 6月    | 2,540             | 216.9 |
|      | 7月    | 2,422             | 96.3  |
|      | 8月    | 3,187             | 163.9 |
|      | 9月    | 2,725             | 160.9 |
|      | 10月   | 1,876             | 77.7  |

資料出所等: 「自動車輸送統計」国土交通省

千人 ■ 令和2年度 ■ 令和3年度 ■ 令和4年度



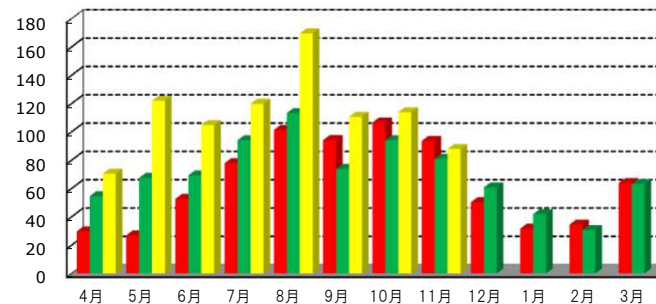
### 海上輸送(旅客)

(単位 人 %)

|            | 本土～佐渡島    |              | 新潟県～北海道 |              | 計         |              |
|------------|-----------|--------------|---------|--------------|-----------|--------------|
|            | (輸送人員)    | (前年比)        | (輸送人員)  | (前年比)        | (輸送人員)    | (前年比)        |
| R元年度       | 1,359,250 | <b>95.2</b>  | 175,288 | <b>103.0</b> | 1,534,538 | <b>96.0</b>  |
| R2年度       | 673,205   | <b>49.5</b>  | 89,852  | <b>51.3</b>  | 763,057   | <b>49.7</b>  |
| R3年度       | 737,874   | <b>109.6</b> | 106,115 | <b>118.1</b> | 843,989   | <b>110.6</b> |
| R3年度 2/4半期 | 239,651   | <b>101.0</b> | 41,504  | <b>115.0</b> | 281,155   | <b>102.8</b> |
| 3/4半期      | 211,347   | <b>93.2</b>  | 24,401  | <b>102.4</b> | 235,748   | <b>94.1</b>  |
| 4/4半期      | 116,762   | <b>102.7</b> | 19,038  | <b>117.3</b> | 135,800   | <b>104.5</b> |
| R4年度 1/4半期 | 261,188   | <b>153.5</b> | 36,006  | <b>170.1</b> | 297,194   | <b>155.4</b> |
| 2/4半期      | 334,943   | <b>139.8</b> | 64,921  | <b>156.4</b> | 399,864   | <b>142.2</b> |
| R3年 11月    | 74,457    | <b>85.9</b>  | 6,445   | <b>93.6</b>  | 80,902    | <b>86.5</b>  |
| 12月        | 53,533    | <b>121.0</b> | 7,266   | <b>119.4</b> | 60,799    | <b>120.8</b> |
| R4年 1月     | 36,065    | <b>130.4</b> | 5,821   | <b>146.7</b> | 41,886    | <b>132.4</b> |
| 2月         | 24,712    | <b>82.4</b>  | 5,969   | <b>132.8</b> | 30,681    | <b>88.9</b>  |
| 3月         | 55,985    | <b>99.9</b>  | 7,248   | <b>93.3</b>  | 63,233    | <b>99.1</b>  |
| 4月         | 61,129    | <b>128.8</b> | 9,315   | <b>130.9</b> | 70,444    | <b>129.0</b> |
| 5月         | 107,459   | <b>180.3</b> | 14,526  | <b>184.7</b> | 121,985   | <b>180.8</b> |
| 6月         | 92,600    | <b>146.9</b> | 12,165  | <b>196.6</b> | 104,765   | <b>151.3</b> |
| 7月         | 100,091   | <b>124.0</b> | 19,700  | <b>147.5</b> | 119,791   | <b>127.3</b> |
| 8月         | 140,463   | <b>146.9</b> | 29,063  | <b>164.4</b> | 169,526   | <b>149.6</b> |
| 9月         | 94,389    | <b>149.1</b> | 16,158  | <b>154.3</b> | 110,547   | <b>149.8</b> |
| 10月        | 101,989   | <b>122.4</b> | 11,924  | <b>111.5</b> | 113,913   | <b>121.1</b> |
| 11月        | 80,397    | <b>108.0</b> | 7,442   | <b>115.5</b> | 87,839    | <b>108.6</b> |

資料出所等： 海事部海事産業課 (この速報値は2社の輸送実績を集計)

千人 ■ 令和2年度 ■ 令和3年度 ■ 令和4年度



航空輸送(旅客)-1

(単位 人 %)

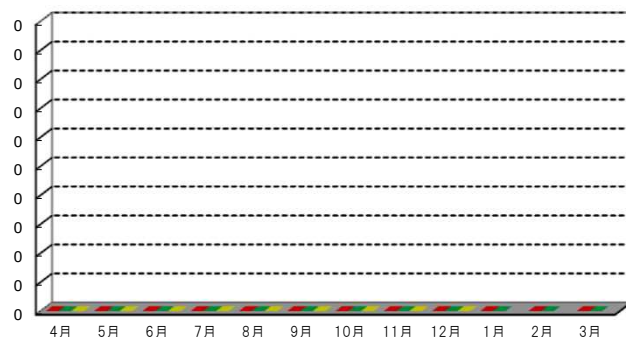
|            | 新 潟 空 港 |       |           |       |           |       | 松 本 空 港 |       |         |       |         |       | 富 山 空 港 |       |         |       |         |       |
|------------|---------|-------|-----------|-------|-----------|-------|---------|-------|---------|-------|---------|-------|---------|-------|---------|-------|---------|-------|
|            | 【国際線】   |       | 【国内線】     |       | 【計】       |       | 【国際線】   |       | 【国内線】   |       | 【計】     |       | 【国際線】   |       | 【国内線】   |       | 【計】     |       |
|            | (輸送人員)  | (前年比) | (輸送人員)    | (前年比) | (輸送人員)    | (前年比) | (輸送人員)  | (前年比) | (輸送人員)  | (前年比) | (輸送人員)  | (前年比) | (輸送人員)  | (前年比) | (輸送人員)  | (前年比) | (輸送人員)  | (前年比) |
| R元年度       | 119,469 | 87.6  | 1,018,222 | 98.8  | 1,137,691 | 97.5  | -       | -     | 157,036 | 114.0 | 157,036 | 114.0 | 108,787 | 87.1  | 436,446 | 97.4  | 545,233 | 95.1  |
| R2年度       | 0       | 0.0   | 295,695   | 29.0  | 295,695   | 26.0  | -       | -     | 75,990  | 48.4  | 75,990  | 48.4  | 0       | 0.0   | 67,136  | 15.4  | 67,136  | 12.3  |
| R3年度       | 0       | -     | 388,490   | 131.4 | 388,490   | 131.4 | -       | -     | 130,056 | 171.1 | 130,056 | 171.1 | 0       | -     | 100,050 | 149.0 | 100,050 | 149.0 |
| R3年度 3/4半期 | 0       | -     | 131,703   | 112.5 | 131,703   | 112.5 | -       | -     | 46,522  | 146.7 | 46,522  | 146.7 | 0       | -     | 37,806  | 115.3 | 37,806  | 115.3 |
| 4/4半期      | 0       | -     | 94,042    | 172.1 | 94,042    | 172.1 | -       | -     | 29,597  | 187.7 | 29,597  | 187.7 | 0       | -     | 26,787  | 338.7 | 26,787  | 338.7 |
| R4年度 1/4半期 | 0       | -     | 166,490   | 247.7 | 166,490   | 247.7 | -       | -     | 50,759  | 242.0 | 50,759  | 242.0 | 0       | -     | 49,035  | 287.3 | 49,035  | 287.3 |
| 2/4半期      | 0       | -     | 211,646   | 221.6 | 211,646   | 221.6 | -       | -     | 64,179  | 194.7 | 64,179  | 194.7 | 0       | -     | 63,614  | 346.0 | 63,614  | 346.0 |
| 3/4半期      | 0       | -     | 226,723   | 172.1 | 226,723   | 172.1 | -       | -     | 60,284  | 129.6 | 60,284  | 129.6 | 0       | -     | 74,780  | 197.8 | 74,780  | 197.8 |
| R3年 12月    | 0       | -     | 46,895    | 162.5 | 46,895    | 162.5 | -       | -     | 15,262  | 196.4 | 15,262  | 196.4 | 0       | -     | 14,170  | 143.5 | 14,170  | 143.5 |
| R4年 1月     | 0       | -     | 32,910    | 233.4 | 32,910    | 233.4 | -       | -     | 10,777  | 280.9 | 10,777  | 280.9 | 0       | -     | 10,498  | 433.8 | 10,498  | 433.8 |
| 2月         | 0       | -     | 19,321    | 153.4 | 19,321    | 153.4 | -       | -     | 6,330   | 423.1 | 6,330   | 423.1 | 0       | -     | 5,143   | 248.3 | 5,143   | 248.3 |
| 3月         | 0       | -     | 41,811    | 149.6 | 41,811    | 149.6 | -       | -     | 12,490  | 119.7 | 12,490  | 119.7 | 0       | -     | 11,146  | 326.1 | 11,146  | 326.1 |
| 4月         | 0       | -     | 47,565    | 183.1 | 47,565    | 183.1 | -       | -     | 14,622  | 168.1 | 14,622  | 168.1 | 0       | -     | 13,099  | 185.2 | 13,099  | 185.2 |
| 5月         | 0       | -     | 60,660    | 290.7 | 60,660    | 290.7 | -       | -     | 17,700  | 266.4 | 17,700  | 266.4 | 0       | -     | 18,052  | 376.4 | 18,052  | 376.4 |
| 6月         | 0       | -     | 58,265    | 286.0 | 58,265    | 286.0 | -       | -     | 18,437  | 327.2 | 18,437  | 327.2 | 0       | -     | 17,884  | 343.7 | 17,884  | 343.7 |
| 7月         | 0       | -     | 65,519    | 201.6 | 65,519    | 201.6 | -       | -     | 20,623  | 189.3 | 20,623  | 189.3 | 0       | -     | 20,339  | 335.7 | 20,339  | 335.7 |
| 8月         | 0       | -     | 78,614    | 214.7 | 78,614    | 214.7 | -       | -     | 24,903  | 184.4 | 24,903  | 184.4 | 0       | -     | 21,600  | 340.1 | 21,600  | 340.1 |
| 9月         | 0       | -     | 67,513    | 255.6 | 67,513    | 255.6 | -       | -     | 18,653  | 217.9 | 18,653  | 217.9 | 0       | -     | 21,675  | 362.7 | 21,675  | 362.7 |
| 10月        | 0       | -     | 85,983    | 224.3 | 85,983    | 224.3 | -       | -     | 23,602  | 148.3 | 23,602  | 148.3 | 0       | -     | 24,864  | 263.5 | 24,864  | 263.5 |
| 11月        | 0       | -     | 80,719    | 173.7 | 80,719    | 173.7 | -       | -     | 20,096  | 131.0 | 20,096  | 131.0 | 0       | -     | 27,101  | 190.9 | 27,101  | 190.9 |
| 12月        | 0       | -     | 60,021    | 128.0 | 60,021    | 128.0 | -       | -     | 16,586  | 108.7 | 16,586  | 108.7 | 0       | -     | 22,815  | 161.0 | 22,815  | 161.0 |

資料出所等 各県航空担当課、航空局等 ※チャーター便を含みます。

国際線

千人

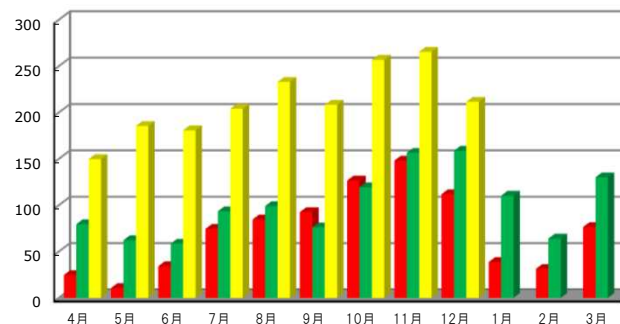
■ 令和2年度 ■ 令和3年度 ■ 令和4年度



国内線

千人

■ 令和2年度 ■ 令和3年度 ■ 令和4年度





航空輸送(旅客)-2

(単位 人 %)

|            | 小松飛行場   |             |           |              |           |              | 能登空港   |             |         |              |         |              | 国際線計    |             | 国内線計      |              | 合計        |              |
|------------|---------|-------------|-----------|--------------|-----------|--------------|--------|-------------|---------|--------------|---------|--------------|---------|-------------|-----------|--------------|-----------|--------------|
|            | 【国際線】   |             | 【国内線】     |              | 【計】       |              | 【国際線】  |             | 【国内線】   |              | 【計】     |              | (輸送人員)  | (前年比)       | (輸送人員)    | (前年比)        | (輸送人員)    | (前年比)        |
|            | (輸送人員)  | (前年比)       | (輸送人員)    | (前年比)        | (輸送人員)    | (前年比)        | (輸送人員) | (前年比)       | (輸送人員)  | (前年比)        | (輸送人員)  | (前年比)        | (輸送人員)  | (前年比)       | (輸送人員)    | (前年比)        | (輸送人員)    | (前年比)        |
| R元年度       | 208,575 | <b>85.6</b> | 1,584,746 | <b>99.6</b>  | 1,793,321 | <b>97.8</b>  | 1,615  | <b>80.1</b> | 165,493 | <b>97.2</b>  | 167,108 | <b>97.0</b>  | 438,446 | <b>86.5</b> | 3,361,943 | <b>99.5</b>  | 3,800,389 | <b>97.8</b>  |
| R2年度       | 0       | <b>0.0</b>  | 386,998   | <b>24.4</b>  | 386,998   | <b>21.6</b>  | 0      | <b>0.0</b>  | 28,421  | <b>17.2</b>  | 28,421  | <b>17.0</b>  | 0       | <b>0.0</b>  | 854,240   | <b>25.4</b>  | 854,240   | <b>22.5</b>  |
| R3年度       | 0       | -           | 542,668   | <b>140.2</b> | 542,668   | <b>140.2</b> | 0      | -           | 46,470  | <b>163.5</b> | 46,470  | <b>163.5</b> | 0       | -           | 1,207,734 | <b>141.4</b> | 1,207,734 | <b>141.4</b> |
| R3年度 3/4半期 | 0       | -           | 198,884   | <b>105.3</b> | 198,884   | <b>105.3</b> | 0      | -           | 19,665  | <b>122.3</b> | 19,665  | <b>122.3</b> | 0       | -           | 434,580   | <b>112.4</b> | 434,580   | <b>112.4</b> |
| 4/4半期      | 0       | -           | 141,762   | <b>215.8</b> | 141,762   | <b>215.8</b> | 0      | -           | 12,133  | <b>489.6</b> | 12,133  | <b>489.6</b> | 0       | -           | 304,321   | <b>207.7</b> | 304,321   | <b>207.7</b> |
| R4年度 1/4半期 | 0       | -           | 228,255   | <b>256.5</b> | 228,255   | <b>256.5</b> | 0      | -           | 21,392  | <b>356.3</b> | 21,392  | <b>356.3</b> | 0       | -           | 515,931   | <b>257.6</b> | 515,931   | <b>257.6</b> |
| 2/4半期      | 0       | -           | 277,764   | <b>245.7</b> | 277,764   | <b>245.7</b> | 0      | -           | 28,079  | <b>323.9</b> | 28,079  | <b>323.9</b> | 0       | -           | 645,282   | <b>240.3</b> | 645,282   | <b>240.3</b> |
| 3/4半期      | 0       | -           | 337,521   | <b>169.7</b> | 337,521   | <b>169.7</b> | 0      | -           | 34,611  | <b>176.0</b> | 34,611  | <b>176.0</b> | 0       | -           | 733,919   | <b>168.9</b> | 733,919   | <b>168.9</b> |
| R3年 12月    | 0       | -           | 75,619    | <b>127.0</b> | 75,619    | <b>127.0</b> | 0      | -           | 6,735   | <b>115.8</b> | 6,735   | <b>115.8</b> | 0       | -           | 158,681   | <b>141.9</b> | 158,681   | <b>141.9</b> |
| R4年 1月     | 0       | -           | 50,999    | <b>296.1</b> | 50,999    | <b>296.1</b> | 0      | -           | 5,080   | <b>452.8</b> | 5,080   | <b>452.8</b> | 0       | -           | 110,264   | <b>284.9</b> | 110,264   | <b>284.9</b> |
| 2月         | 0       | -           | 30,813    | <b>209.2</b> | 30,813    | <b>209.2</b> | 0      | -           | 2,341   | <b>549.5</b> | 2,341   | <b>549.5</b> | 0       | -           | 63,948    | <b>204.2</b> | 63,948    | <b>204.2</b> |
| 3月         | 0       | -           | 59,950    | <b>177.7</b> | 59,950    | <b>177.7</b> | 0      | -           | 4,712   | <b>506.7</b> | 4,712   | <b>506.7</b> | 0       | -           | 130,109   | <b>170.1</b> | 130,109   | <b>170.1</b> |
| 4月         | 0       | -           | 69,181    | <b>195.2</b> | 69,181    | <b>195.2</b> | 0      | -           | 5,265   | <b>231.5</b> | 5,265   | <b>231.5</b> | 0       | -           | 149,732   | <b>188.4</b> | 149,732   | <b>188.4</b> |
| 5月         | 0       | -           | 80,755    | <b>287.1</b> | 80,755    | <b>287.1</b> | 0      | -           | 8,284   | <b>450.0</b> | 8,284   | <b>450.0</b> | 0       | -           | 185,451   | <b>297.8</b> | 185,451   | <b>297.8</b> |
| 6月         | 0       | -           | 78,319    | <b>308.2</b> | 78,319    | <b>308.2</b> | 0      | -           | 7,843   | <b>415.2</b> | 7,843   | <b>415.2</b> | 0       | -           | 180,748   | <b>308.9</b> | 180,748   | <b>308.9</b> |
| 7月         | 0       | -           | 88,558    | <b>213.6</b> | 88,558    | <b>213.6</b> | 0      | -           | 9,064   | <b>352.7</b> | 9,064   | <b>352.7</b> | 0       | -           | 204,103   | <b>218.3</b> | 204,103   | <b>218.3</b> |
| 8月         | 0       | -           | 98,084    | <b>250.2</b> | 98,084    | <b>250.2</b> | 0      | -           | 9,721   | <b>290.6</b> | 9,721   | <b>290.6</b> | 0       | -           | 232,922   | <b>235.3</b> | 232,922   | <b>235.3</b> |
| 9月         | 0       | -           | 91,122    | <b>281.4</b> | 91,122    | <b>281.4</b> | 0      | -           | 9,294   | <b>337.6</b> | 9,294   | <b>337.6</b> | 0       | -           | 208,257   | <b>273.7</b> | 208,257   | <b>273.7</b> |
| 10月        | 0       | -           | 109,871   | <b>220.9</b> | 109,871   | <b>220.9</b> | 0      | -           | 12,576  | <b>210.3</b> | 12,576  | <b>210.3</b> | 0       | -           | 256,896   | <b>215.2</b> | 256,896   | <b>215.2</b> |
| 11月        | 0       | -           | 124,675   | <b>169.5</b> | 124,675   | <b>169.5</b> | 0      | -           | 12,878  | <b>185.3</b> | 12,878  | <b>185.3</b> | 0       | -           | 265,469   | <b>169.6</b> | 265,469   | <b>169.6</b> |
| 12月        | 0       | -           | 102,975   | <b>136.2</b> | 102,975   | <b>136.2</b> | 0      | -           | 9,157   | <b>136.0</b> | 9,157   | <b>136.0</b> | 0       | -           | 211,554   | <b>133.3</b> | 211,554   | <b>133.3</b> |

資料出所等 各県航空担当課、航空局等 ※チャーター便を含みます。

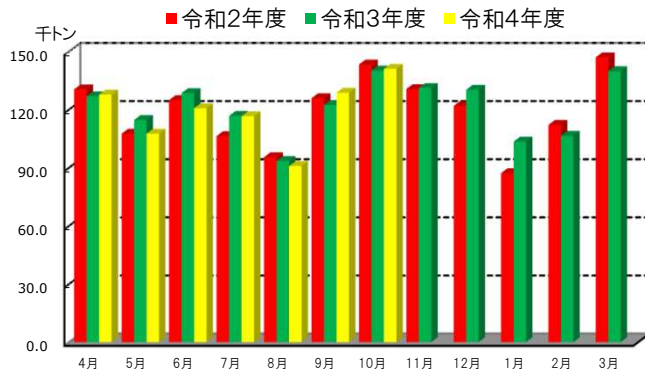
鉄道輸送(貨物)

(単位 千トン %)

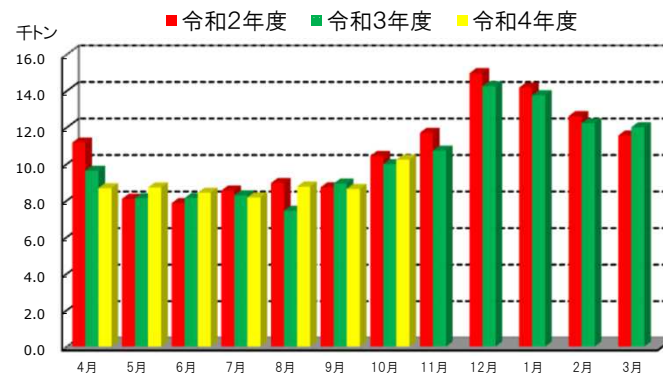
|      | JR貨物    |       |       |       |         |       |
|------|---------|-------|-------|-------|---------|-------|
|      | コンテナ    |       | 車扱    |       | 合計      |       |
|      | (輸送量)   | (前年比) | (輸送量) | (前年比) | (輸送量)   | (前年比) |
| R元年度 | 1,679.9 | 99.2  | 134.5 | 94.7  | 1,814.4 | 98.8  |
| R2年度 | 1,432.3 | 85.3  | 128.8 | 95.7  | 1,561.1 | 86.0  |
| R3年度 | 1,453.9 | 101.5 | 123.5 | 95.9  | 1,577.4 | 101.0 |
| R3年度 | 2/4半期   | 332.6 | 101.5 | 24.6  | 357.2   | 101.0 |
|      | 3/4半期   | 401.5 | 101.5 | 35.0  | 436.5   | 100.8 |
|      | 4/4半期   | 349.8 | 101.0 | 38.0  | 387.8   | 100.8 |
| R4年度 | 1/4半期   | 355.9 | 96.2  | 25.8  | 381.8   | 96.4  |
|      | 2/4半期   | 336.1 | 101.0 | 25.6  | 361.6   | 101.2 |
| R3年  | 10月     | 140.1 | 97.8  | 10.0  | 150.1   | 97.7  |
|      | 11月     | 131.2 | 100.4 | 10.7  | 141.9   | 99.7  |
|      | 12月     | 130.2 | 106.8 | 14.2  | 144.5   | 105.6 |
| R4年  | 1月      | 103.4 | 118.7 | 13.8  | 117.2   | 115.6 |
|      | 2月      | 106.5 | 95.0  | 12.2  | 118.7   | 95.2  |
|      | 3月      | 139.9 | 95.2  | 12.0  | 151.9   | 95.8  |
|      | 4月      | 127.7 | 100.7 | 8.7   | 136.4   | 99.9  |
|      | 5月      | 107.6 | 93.9  | 8.7   | 116.3   | 94.7  |
|      | 6月      | 120.7 | 93.9  | 8.4   | 129.1   | 94.5  |
|      | 7月      | 116.6 | 99.9  | 8.2   | 124.7   | 99.8  |
|      | 8月      | 90.8  | 97.2  | 8.8   | 99.6    | 98.7  |
|      | 9月      | 128.7 | 105.1 | 8.6   | 137.3   | 104.5 |
|      | 10月     | 141.0 | 100.6 | 10.2  | 151.2   | 100.7 |

資料出所等: 鉄道部計画課 (管内からの発送トン数を計上)

コンテナ



車扱

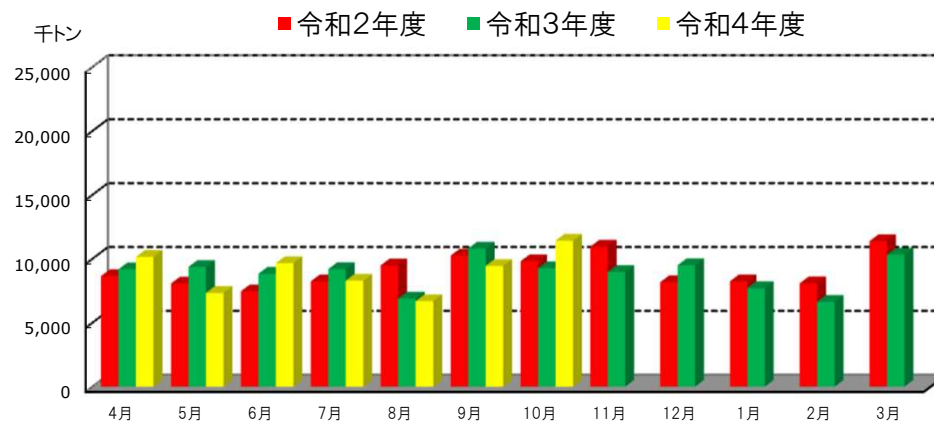


### 自動車輸送(一般貨物トラック)

(単位 千トン %)

|      |       | 管内(新潟・長野・富山・石川) 合計<br>(輸送量) | (前年比)        |
|------|-------|-----------------------------|--------------|
| R元年度 |       | 129,133                     | <b>103.6</b> |
| R2年度 |       | 108,884                     | <b>84.3</b>  |
| R3年度 |       | 106,782                     | <b>98.1</b>  |
| R3年度 | 2/4半期 | 26,921                      | <b>96.1</b>  |
|      | 3/4半期 | 27,761                      | <b>95.9</b>  |
|      | 4/4半期 | 24,702                      | <b>89.1</b>  |
| R4年度 | 1/4半期 | 27,157                      | <b>99.1</b>  |
|      | 2/4半期 | 24,447                      | <b>90.8</b>  |
| R3年  | 10月   | 9,267                       | <b>94.4</b>  |
|      | 11月   | 8,989                       | <b>82.0</b>  |
|      | 12月   | 9,505                       | <b>116.3</b> |
| R4年  | 1月    | 7,724                       | <b>93.6</b>  |
|      | 2月    | 6,643                       | <b>82.1</b>  |
|      | 3月    | 10,335                      | <b>90.8</b>  |
|      | 4月    | 10,162                      | <b>110.6</b> |
|      | 5月    | 7,335                       | <b>78.3</b>  |
|      | 6月    | 9,660                       | <b>109.3</b> |
|      | 7月    | 8,301                       | <b>90.2</b>  |
|      | 8月    | 6,696                       | <b>97.0</b>  |
|      | 9月    | 9,450                       | <b>87.4</b>  |
|      | 10月   | 11,421                      | <b>123.2</b> |

資料出所等: 「自動車輸送統計」国土交通省(特種用途車含まず)



## 海上輸送(自動車航送台数)

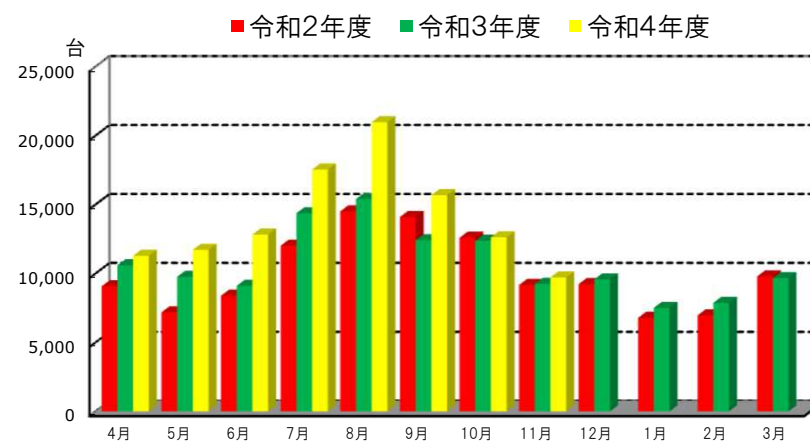
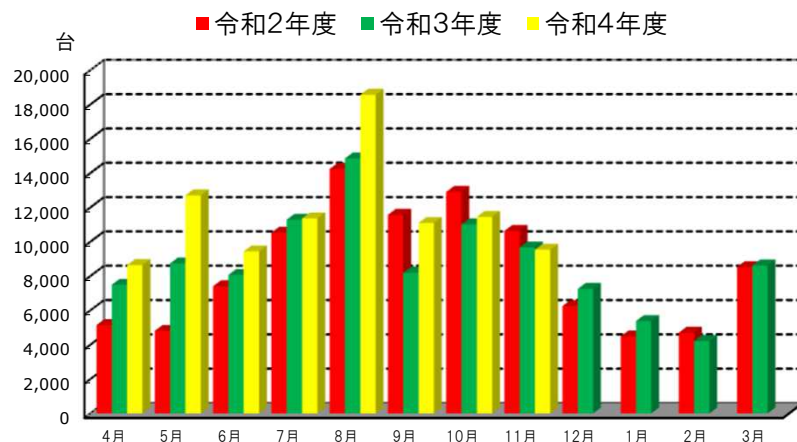
(単位 台 %)

|      | 本土～佐渡島  |              | 新潟県～北海道      |              | 計            |              |              |
|------|---------|--------------|--------------|--------------|--------------|--------------|--------------|
|      | (輸送数)   | (前年比)        | (輸送数)        | (前年比)        | (輸送数)        | (前年比)        |              |
| R元年度 | 144,497 | <b>98.4</b>  | 155,789      | <b>102.4</b> | 300,286      | <b>100.4</b> |              |
| R2年度 | 101,236 | <b>70.1</b>  | 119,846      | <b>76.9</b>  | 221,082      | <b>73.6</b>  |              |
| R3年度 | 104,823 | <b>103.5</b> | 127,931      | <b>106.7</b> | 232,754      | <b>105.3</b> |              |
| R3年度 | 2/4半期   | 34,347       | <b>94.5</b>  | 42,205       | <b>103.9</b> | 76,552       | <b>99.4</b>  |
|      | 3/4半期   | 27,946       | <b>93.8</b>  | 31,207       | <b>100.7</b> | 59,153       | <b>97.3</b>  |
|      | 4/4半期   | 18,223       | <b>102.8</b> | 25,051       | <b>106.4</b> | 43,274       | <b>104.8</b> |
| R4年度 | 1/4半期   | 30,792       | <b>126.7</b> | 35,836       | <b>121.6</b> | 66,628       | <b>123.9</b> |
|      | 2/4半期   | 41,034       | <b>119.5</b> | 54,213       | <b>128.5</b> | 95,247       | <b>124.4</b> |
| R3年  | 11月     | 9,671        | <b>91.0</b>  | 9,251        | <b>100.9</b> | 18,922       | <b>95.6</b>  |
|      | 12月     | 7,258        | <b>116.0</b> | 9,579        | <b>103.8</b> | 16,837       | <b>108.7</b> |
| R4年  | 1月      | 5,383        | <b>119.9</b> | 7,511        | <b>110.6</b> | 12,894       | <b>114.3</b> |
|      | 2月      | 4,218        | <b>89.6</b>  | 7,874        | <b>113.0</b> | 12,092       | <b>103.6</b> |
|      | 3月      | 8,622        | <b>101.1</b> | 9,666        | <b>98.7</b>  | 18,288       | <b>99.8</b>  |
|      | 4月      | 8,646        | <b>115.3</b> | 11,292       | <b>106.5</b> | 19,938       | <b>110.2</b> |
|      | 5月      | 12,707       | <b>145.4</b> | 11,718       | <b>120.0</b> | 24,425       | <b>132.0</b> |
|      | 6月      | 9,439        | <b>117.0</b> | 12,826       | <b>140.8</b> | 22,265       | <b>129.6</b> |
|      | 7月      | 11,363       | <b>100.7</b> | 17,540       | <b>122.0</b> | 28,903       | <b>112.6</b> |
|      | 8月      | 18,571       | <b>125.0</b> | 20,985       | <b>136.2</b> | 39,556       | <b>130.7</b> |
|      | 9月      | 11,100       | <b>135.4</b> | 15,688       | <b>126.3</b> | 26,788       | <b>129.9</b> |
|      | 10月     | 11,451       | <b>103.9</b> | 12,630       | <b>102.0</b> | 24,081       | <b>102.9</b> |
|      | 11月     | 9,542        | <b>98.7</b>  | 9,721        | <b>105.1</b> | 19,263       | <b>101.8</b> |

資料出所等： 海事部海事産業課 (この速報値は2社の輸送実績を集計)

### 本土～佐渡

### 新潟県～北海道

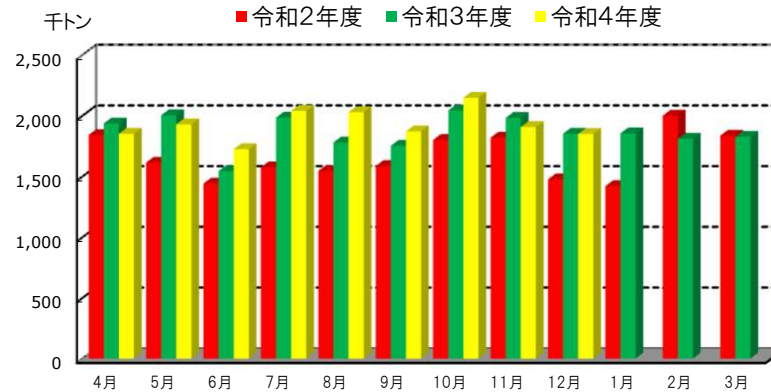


船舶積卸し実績

(単位 トン %)

|            | 新潟港       |              | 直江津港      |              | 両津港   |       | 伏木富山港     |              | 七尾港       |                | 金沢港       |              | 計          |              |
|------------|-----------|--------------|-----------|--------------|-------|-------|-----------|--------------|-----------|----------------|-----------|--------------|------------|--------------|
|            | (取扱量)     | (前年比)        | (取扱量)     | (前年比)        | (取扱量) | (前年比) | (取扱量)     | (前年比)        | (取扱量)     | (前年比)          | (取扱量)     | (前年比)        | (取扱量)      | (前年比)        |
| R元年度       | 9,632,826 | <b>101.5</b> | 1,707,953 | <b>108.5</b> | -     | -     | 6,180,557 | <b>108.7</b> | 2,719,098 | <b>118.5</b>   | 2,888,165 | <b>95.2</b>  | 23,128,599 | <b>104.8</b> |
| R2年度       | 8,437,778 | <b>87.6</b>  | 1,479,398 | <b>86.6</b>  | -     | -     | 4,704,437 | <b>76.1</b>  | 2,795,516 | <b>102.8</b>   | 2,533,470 | <b>87.7</b>  | 19,950,599 | <b>86.3</b>  |
| R3年度       | 9,054,748 | <b>107.3</b> | 1,371,853 | <b>92.7</b>  | -     | -     | 6,151,769 | <b>130.8</b> | 3,124,944 | <b>111.8</b>   | 2,661,893 | <b>105.1</b> | 22,365,207 | <b>112.1</b> |
| R3年度 3/4半期 | 2,224,612 | <b>110.6</b> | 406,279   | <b>95.3</b>  | -     | -     | 1,576,005 | <b>139.6</b> | 966,151   | <b>111.8</b>   | 703,677   | <b>106.0</b> | 5,876,724  | <b>115.3</b> |
| 4/4半期      | 2,148,570 | <b>102.9</b> | 323,338   | <b>94.9</b>  | -     | -     | 1,461,022 | <b>112.0</b> | 899,933   | <b>100.2</b>   | 657,374   | <b>105.6</b> | 5,490,237  | <b>104.5</b> |
| R4年度 1/4半期 | 2,150,961 | <b>90.5</b>  | 367,755   | <b>115.3</b> | -     | -     | 1,598,389 | <b>93.1</b>  | 801,555   | <b>206.3</b>   | 584,726   | <b>85.6</b>  | 5,503,386  | <b>100.4</b> |
| 2/4半期      | 2,238,144 | <b>97.1</b>  | 342,145   | <b>105.9</b> | -     | -     | 1,787,354 | <b>127.8</b> | 902,793   | <b>103.7</b>   | 668,607   | <b>108.3</b> | 5,939,043  | <b>107.7</b> |
| 3/4半期      | 2,189,037 | <b>98.4</b>  | 463,081   | <b>114.0</b> | -     | -     | 1,785,679 | <b>113.3</b> | 780,472   | <b>80.8</b>    | 684,482   | <b>97.3</b>  | 5,902,751  | <b>100.4</b> |
| R3年 12月    | 708,375   | <b>108.9</b> | 142,970   | <b>100.3</b> | -     | -     | 525,989   | <b>357.8</b> | 254,787   | <b>77.2</b>    | 219,549   | <b>106.8</b> | 1,851,670  | <b>125.5</b> |
| R4年 1月     | 699,997   | <b>133.6</b> | 131,886   | <b>114.6</b> | -     | -     | 492,475   | <b>142.6</b> | 338,041   | <b>128.3</b>   | 192,386   | <b>111.6</b> | 1,854,785  | <b>130.6</b> |
| 2月         | 626,945   | <b>71.6</b>  | 90,676    | <b>89.7</b>  | -     | -     | 529,849   | <b>100.4</b> | 330,620   | <b>118.5</b>   | 231,608   | <b>106.8</b> | 1,809,698  | <b>90.5</b>  |
| 3月         | 821,628   | <b>119.1</b> | 100,776   | <b>80.9</b>  | -     | -     | 438,698   | <b>101.7</b> | 231,272   | <b>65.0</b>    | 233,380   | <b>99.9</b>  | 1,825,754  | <b>99.5</b>  |
| 4月         | 782,566   | <b>91.5</b>  | 101,433   | <b>82.7</b>  | -     | -     | 518,796   | <b>85.1</b>  | 243,568   | <b>235.2</b>   | 204,458   | <b>83.4</b>  | 1,850,821  | <b>95.6</b>  |
| 5月         | 735,733   | <b>86.4</b>  | 140,545   | <b>150.5</b> | -     | -     | 564,629   | <b>98.2</b>  | 309,908   | <b>115.2</b>   | 177,803   | <b>82.9</b>  | 1,928,618  | <b>96.3</b>  |
| 6月         | 632,662   | <b>94.5</b>  | 125,777   | <b>122.0</b> | -     | -     | 514,964   | <b>96.8</b>  | 248,079   | <b>1,557.1</b> | 202,465   | <b>90.5</b>  | 1,723,947  | <b>111.7</b> |
| 7月         | 809,456   | <b>104.1</b> | 93,870    | <b>81.2</b>  | -     | -     | 615,042   | <b>111.2</b> | 300,676   | <b>94.6</b>    | 220,193   | <b>100.5</b> | 2,039,237  | <b>102.8</b> |
| 8月         | 731,445   | <b>107.3</b> | 98,132    | <b>98.4</b>  | -     | -     | 593,909   | <b>146.1</b> | 371,066   | <b>89.2</b>    | 234,771   | <b>133.6</b> | 2,029,323  | <b>114.0</b> |
| 9月         | 697,243   | <b>82.4</b>  | 150,143   | <b>139.2</b> | -     | -     | 578,403   | <b>132.0</b> | 231,051   | <b>169.5</b>   | 213,643   | <b>95.9</b>  | 1,870,483  | <b>106.8</b> |
| 10月        | 800,569   | <b>99.9</b>  | 209,397   | <b>177.5</b> | -     | -     | 649,042   | <b>120.8</b> | 256,506   | <b>76.4</b>    | 231,320   | <b>92.3</b>  | 2,146,834  | <b>105.1</b> |
| 11月        | 709,424   | <b>99.3</b>  | 126,169   | <b>86.8</b>  | -     | -     | 619,894   | <b>120.9</b> | 231,458   | <b>61.6</b>    | 219,353   | <b>93.9</b>  | 1,906,298  | <b>96.2</b>  |
| 12月        | 679,044   | <b>95.9</b>  | 127,515   | <b>89.2</b>  | -     | -     | 516,743   | <b>98.2</b>  | 292,508   | <b>114.8</b>   | 233,809   | <b>106.5</b> | 1,849,619  | <b>99.9</b>  |

資料出所等: 海事部海事産業課 (この速報値は管内22社の積卸し実績を集計)

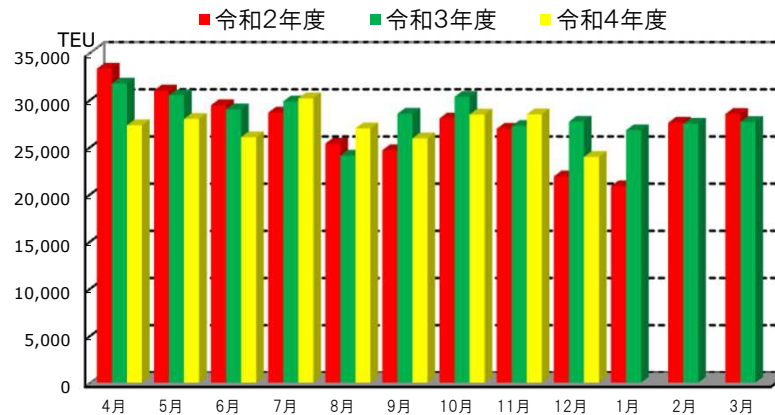


船舶積卸し実績(外航コンテナ)

(単位 TEU %)

|            | 新潟港     |              | 直江津港   |              | 伏木富山港  |              | 金沢港    |              | 計       |              |
|------------|---------|--------------|--------|--------------|--------|--------------|--------|--------------|---------|--------------|
|            | (取扱量)   | (前年比)        | (取扱量)  | (前年比)        | (取扱量)  | (前年比)        | (取扱量)  | (前年比)        | (取扱量)   | (前年比)        |
| R元年度       | 178,310 | <b>104.0</b> | 39,594 | <b>113.1</b> | 74,538 | <b>99.6</b>  | 68,775 | <b>96.1</b>  | 361,217 | <b>102.4</b> |
| R2年度       | 171,665 | <b>96.3</b>  | 32,417 | <b>81.9</b>  | 59,490 | <b>79.8</b>  | 62,255 | <b>90.5</b>  | 325,827 | <b>90.2</b>  |
| R3年度       | 173,011 | <b>100.8</b> | 26,708 | <b>82.4</b>  | 75,797 | <b>127.4</b> | 64,934 | <b>104.3</b> | 340,450 | <b>104.5</b> |
| R3年度 3/4半期 | 41,855  | <b>107.7</b> | 7,295  | <b>86.5</b>  | 19,263 | <b>152.5</b> | 16,739 | <b>99.4</b>  | 85,152  | <b>110.9</b> |
| 4/4半期      | 40,257  | <b>102.1</b> | 6,581  | <b>99.2</b>  | 18,970 | <b>123.3</b> | 16,009 | <b>104.0</b> | 81,817  | <b>106.5</b> |
| R4年度 1/4半期 | 42,293  | <b>90.0</b>  | 5,716  | <b>85.1</b>  | 18,986 | <b>92.3</b>  | 14,226 | <b>84.5</b>  | 81,221  | <b>89.1</b>  |
| 2/4半期      | 42,133  | <b>96.0</b>  | 6,250  | <b>102.2</b> | 18,551 | <b>109.2</b> | 16,019 | <b>104.3</b> | 82,953  | <b>100.7</b> |
| 3/4半期      | 38,459  | <b>91.9</b>  | 7,380  | <b>101.2</b> | 18,409 | <b>95.6</b>  | 16,514 | <b>98.7</b>  | 80,762  | <b>94.8</b>  |
| R3年 12月    | 13,626  | <b>108.0</b> | 2,123  | <b>79.7</b>  | 6,559  | <b>593.0</b> | 5,348  | <b>97.7</b>  | 27,656  | <b>126.5</b> |
| R4年 1月     | 13,622  | <b>130.2</b> | 2,586  | <b>121.8</b> | 6,035  | <b>153.1</b> | 4,510  | <b>105.0</b> | 26,753  | <b>128.5</b> |
| 2月         | 13,465  | <b>97.0</b>  | 1,923  | <b>92.6</b>  | 6,394  | <b>101.7</b> | 5,648  | <b>106.5</b> | 27,430  | <b>99.6</b>  |
| 3月         | 13,170  | <b>87.3</b>  | 2,072  | <b>85.1</b>  | 6,541  | <b>126.8</b> | 5,851  | <b>100.9</b> | 27,634  | <b>97.1</b>  |
| 4月         | 14,285  | <b>88.7</b>  | 2,076  | <b>80.4</b>  | 5,999  | <b>85.9</b>  | 4,915  | <b>81.5</b>  | 27,275  | <b>86.0</b>  |
| 5月         | 14,810  | <b>91.2</b>  | 1,924  | <b>104.2</b> | 6,643  | <b>95.3</b>  | 4,561  | <b>84.3</b>  | 27,938  | <b>91.7</b>  |
| 6月         | 13,198  | <b>90.0</b>  | 1,716  | <b>75.0</b>  | 6,344  | <b>95.8</b>  | 4,750  | <b>88.1</b>  | 26,008  | <b>89.8</b>  |
| 7月         | 15,930  | <b>100.6</b> | 2,075  | <b>102.1</b> | 6,750  | <b>103.5</b> | 5,370  | <b>99.2</b>  | 30,125  | <b>101.1</b> |
| 8月         | 13,223  | <b>99.5</b>  | 1,777  | <b>100.7</b> | 6,336  | <b>137.7</b> | 5,610  | <b>127.8</b> | 26,946  | <b>112.0</b> |
| 9月         | 12,980  | <b>87.9</b>  | 2,398  | <b>103.4</b> | 5,465  | <b>93.2</b>  | 5,039  | <b>90.8</b>  | 25,882  | <b>90.8</b>  |
| 10月        | 13,347  | <b>82.4</b>  | 2,301  | <b>93.0</b>  | 7,301  | <b>133.4</b> | 5,465  | <b>88.9</b>  | 28,414  | <b>93.8</b>  |
| 11月        | 14,981  | <b>124.5</b> | 2,154  | <b>79.9</b>  | 5,953  | <b>82.3</b>  | 5,343  | <b>101.9</b> | 28,431  | <b>104.5</b> |
| 12月        | 10,131  | <b>74.4</b>  | 2,925  | <b>137.8</b> | 5,155  | <b>78.6</b>  | 5,706  | <b>106.7</b> | 23,917  | <b>86.5</b>  |

資料出所等: 海事部海事産業課 (この速報値は管内合計9社の積卸し実績を集計)



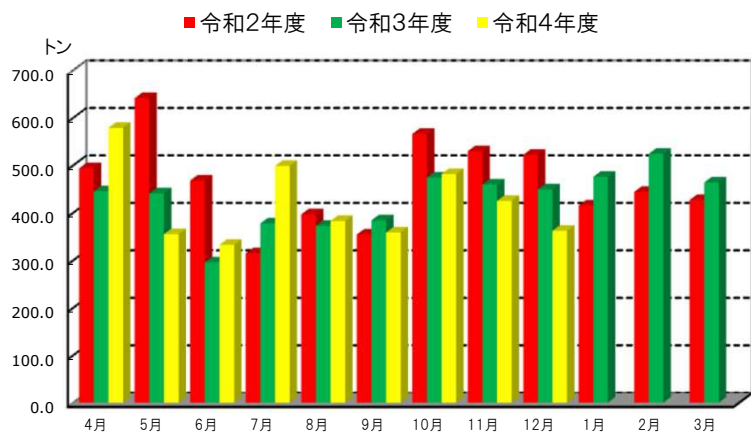
### 航空輸送(貨物)-1

(単位 トン %)

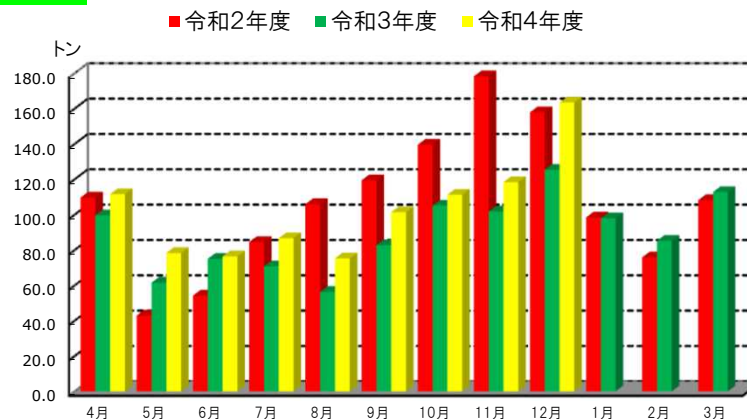
|      |       | 新潟空港  |             |       |              |       |              | 富山空港  |             |       |              |       |              |
|------|-------|-------|-------------|-------|--------------|-------|--------------|-------|-------------|-------|--------------|-------|--------------|
|      |       | 【国際線】 |             | 【国内線】 |              | 【計】   |              | 【国際線】 |             | 【国内線】 |              | 【計】   |              |
|      |       | (輸送量) | (前年比)       | (輸送量) | (前年比)        | (輸送量) | (前年比)        | (輸送量) | (前年比)       | (輸送量) | (前年比)        | (輸送量) | (前年比)        |
| R元年度 |       | 127   | <b>83.5</b> | 125   | <b>65.2</b>  | 252   | <b>73.3</b>  | 28    | <b>66.3</b> | 707   | <b>88.2</b>  | 735   | <b>87.1</b>  |
| R2年度 |       | 0     | <b>0.0</b>  | 54    | <b>43.5</b>  | 54    | <b>21.6</b>  | 2     | <b>7.9</b>  | 254   | <b>36.0</b>  | 256   | <b>34.9</b>  |
| R3年度 |       | 0     | -           | 49    | <b>90.8</b>  | 49    | <b>90.8</b>  | 2     | <b>82.3</b> | 289   | <b>113.7</b> | 291   | <b>113.5</b> |
| R3年度 | 3/4半期 | 0.0   | -           | 11.7  | <b>58.4</b>  | 11.7  | <b>58.4</b>  | 0.3   | <b>68.3</b> | 85.2  | <b>88.1</b>  | 85.5  | <b>88.0</b>  |
|      | 4/4半期 | 0.0   | -           | 16.1  | <b>152.4</b> | 16.1  | <b>152.4</b> | 0.0   | <b>0.0</b>  | 69.3  | <b>116.6</b> | 69.3  | <b>115.9</b> |
| R4年度 | 1/4半期 | 0.0   | -           | 10.8  | <b>86.3</b>  | 10.8  | <b>86.3</b>  | 0.0   | <b>0.0</b>  | 58.4  | <b>83.6</b>  | 58.4  | <b>82.9</b>  |
|      | 2/4半期 | 0.0   | -           | 11.3  | <b>124.3</b> | 11.3  | <b>124.3</b> | 0.0   | <b>2.8</b>  | 49.6  | <b>76.6</b>  | 49.6  | <b>75.6</b>  |
|      | 3/4半期 | 0.0   | -           | 31.0  | <b>266.0</b> | 31.0  | <b>266.0</b> | 0.0   | <b>0.0</b>  | 75.4  | <b>88.5</b>  | 75.4  | <b>88.2</b>  |
| R3年  | 12月   | 0.0   | -           | 4.7   | <b>52.6</b>  | 4.7   | <b>52.6</b>  | 0.0   | <b>33.3</b> | 26.8  | <b>82.8</b>  | 26.9  | <b>82.7</b>  |
| R4年  | 1月    | 0.0   | -           | 3.9   | <b>140.9</b> | 3.9   | <b>140.9</b> | 0.0   | <b>0.0</b>  | 21.2  | <b>114.2</b> | 21.2  | <b>112.5</b> |
|      | 2月    | 0.0   | -           | 5.9   | <b>198.8</b> | 5.9   | <b>198.8</b> | 0.0   | <b>0.0</b>  | 21.8  | <b>120.2</b> | 21.8  | <b>119.6</b> |
|      | 3月    | 0.0   | -           | 6.3   | <b>130.4</b> | 6.3   | <b>130.4</b> | 0.0   | -           | 26.2  | <b>115.7</b> | 26.2  | <b>115.7</b> |
|      | 4月    | 0.0   | -           | 5.9   | <b>123.5</b> | 5.9   | <b>123.5</b> | 0.0   | <b>0.0</b>  | 23.0  | <b>76.6</b>  | 23.0  | <b>76.3</b>  |
|      | 5月    | 0.0   | -           | 2.8   | <b>106.0</b> | 2.8   | <b>106.0</b> | 0.0   | <b>0.0</b>  | 15.7  | <b>90.8</b>  | 15.7  | <b>90.3</b>  |
|      | 6月    | 0.0   | -           | 2.1   | <b>41.5</b>  | 2.1   | <b>41.5</b>  | 0.0   | <b>0.0</b>  | 19.7  | <b>87.3</b>  | 19.7  | <b>86.1</b>  |
|      | 7月    | 0.0   | -           | 3.8   | <b>212.1</b> | 3.8   | <b>212.1</b> | 0.0   | <b>0.0</b>  | 13.4  | <b>82.3</b>  | 13.4  | <b>81.4</b>  |
|      | 8月    | 0.0   | -           | 3.8   | <b>102.6</b> | 3.8   | <b>102.6</b> | 0.0   | <b>0.0</b>  | 14.2  | <b>93.1</b>  | 14.2  | <b>90.3</b>  |
|      | 9月    | 0.0   | -           | 3.7   | <b>103.2</b> | 3.7   | <b>103.2</b> | 0.0   | <b>9.5</b>  | 22.0  | <b>66.3</b>  | 22.0  | <b>65.9</b>  |
|      | 10月   | 0.0   | -           | 5.3   | <b>143.7</b> | 5.3   | <b>143.7</b> | 0.0   | <b>0.0</b>  | 25.5  | <b>75.3</b>  | 25.5  | <b>74.9</b>  |
|      | 11月   | 0.0   | -           | 10.2  | <b>312.9</b> | 10.2  | <b>312.9</b> | 0.0   | <b>0.0</b>  | 26.7  | <b>109.2</b> | 26.7  | <b>108.6</b> |
|      | 12月   | 0.0   | -           | 15.5  | <b>328.8</b> | 15.5  | <b>328.8</b> | 0.0   | <b>0.0</b>  | 23.2  | <b>86.4</b>  | 23.2  | <b>86.3</b>  |

資料出所等： 航空局、各県航空担当課等

### 国際線



### 国内線



航空輸送(貨物)-2

(単位 トン %)

|            | 小松飛行場   |              |       |              |         |              | 能登空港  |       |       |                |       |                | 国際線計    |              | 国内線計  |              | 合計      |              |
|------------|---------|--------------|-------|--------------|---------|--------------|-------|-------|-------|----------------|-------|----------------|---------|--------------|-------|--------------|---------|--------------|
|            | 【国際線】   |              | 【国内線】 |              | 【計】     |              | 【国際線】 |       | 【国内線】 |                | 【計】   |                | (輸送量)   | (前年比)        | (輸送量) | (前年比)        | (輸送量)   | (前年比)        |
|            | (輸送量)   | (前年比)        | (輸送量) | (前年比)        | (輸送量)   | (前年比)        | (輸送量) | (前年比) | (輸送量) | (前年比)          | (輸送量) | (前年比)          | (輸送量)   | (前年比)        | (輸送量) | (前年比)        | (輸送量)   | (前年比)        |
| R元年度       | 5,645   | <b>34.6</b>  | 1,991 | <b>94.1</b>  | 7,636   | <b>41.5</b>  | -     | -     | 8.51  | <b>94.2</b>    | 8.51  | <b>94.2</b>    | 5,800   | <b>35.2</b>  | 2,831 | <b>90.8</b>  | 8,631   | <b>44.0</b>  |
| R2年度       | 5,570   | <b>98.7</b>  | 960   | <b>48.2</b>  | 6,530   | <b>85.5</b>  | -     | -     | 6.61  | <b>77.7</b>    | 6.61  | <b>77.7</b>    | 5,572   | <b>96.1</b>  | 1,275 | <b>45.0</b>  | 6,848   | <b>79.3</b>  |
| R3年度       | 5,160   | <b>92.6</b>  | 731   | <b>76.1</b>  | 5,891   | <b>90.2</b>  | -     | -     | 4.95  | <b>74.8</b>    | 4.95  | <b>74.8</b>    | 5,162   | <b>92.6</b>  | 1,074 | <b>84.2</b>  | 6,236   | <b>91.1</b>  |
| R3年度 3/4半期 | 1,382.5 | <b>85.5</b>  | 233.3 | <b>65.5</b>  | 1,615.9 | <b>81.9</b>  | -     | -     | 2.1   | <b>77.0</b>    | 2.1   | <b>77.0</b>    | 1,382.9 | <b>85.5</b>  | 332.3 | <b>69.8</b>  | 1,715.2 | <b>81.9</b>  |
| 4/4半期      | 1,463.6 | <b>113.8</b> | 209.4 | <b>99.1</b>  | 1,673.0 | <b>111.8</b> | -     | -     | 1.3   | <b>103.8</b>   | 1.3   | <b>103.8</b>   | 1,463.6 | <b>113.8</b> | 296.0 | <b>104.8</b> | 1,759.7 | <b>112.2</b> |
| R4年度 1/4半期 | 1,265.8 | <b>107.2</b> | 195.5 | <b>127.9</b> | 1,461.3 | <b>109.6</b> | -     | -     | 1.6   | <b>180.2</b>   | 1.6   | <b>180.2</b>   | 1,265.8 | <b>107.1</b> | 266.4 | <b>112.8</b> | 1,532.2 | <b>108.1</b> |
| 2/4半期      | 1,239.6 | <b>109.4</b> | 199.5 | <b>147.2</b> | 1,439.1 | <b>113.4</b> | -     | -     | 3.0   | <b>500.5</b>   | 3.0   | <b>500.5</b>   | 1,239.7 | <b>109.3</b> | 263.4 | <b>125.5</b> | 1,503.0 | <b>111.8</b> |
| 3/4半期      | 1,268.5 | <b>91.7</b>  | 285.2 | <b>122.2</b> | 1,553.6 | <b>96.1</b>  | -     | -     | 1.6   | <b>73.8</b>    | 1.6   | <b>73.8</b>    | 1,268.5 | <b>91.7</b>  | 393.2 | <b>118.3</b> | 1,661.6 | <b>96.9</b>  |
| R3年 12月    | 449.4   | <b>86.1</b>  | 93.2  | <b>80.4</b>  | 542.6   | <b>85.1</b>  | -     | -     | 0.61  | <b>97.3</b>    | 0.61  | <b>97.3</b>    | 449.4   | <b>86.1</b>  | 125.4 | <b>79.4</b>  | 574.8   | <b>84.5</b>  |
| R4年 1月     | 475.6   | <b>114.6</b> | 72.6  | <b>94.4</b>  | 548.2   | <b>111.4</b> | -     | -     | 0.28  | <b>119.8</b>   | 0.28  | <b>119.8</b>   | 475.6   | <b>114.5</b> | 97.9  | <b>99.5</b>  | 573.6   | <b>111.6</b> |
| 2月         | 524.2   | <b>118.1</b> | 57.0  | <b>105.2</b> | 581.2   | <b>116.7</b> | -     | -     | 0.48  | <b>92.3</b>    | 0.48  | <b>92.3</b>    | 524.2   | <b>118.1</b> | 85.2  | <b>112.4</b> | 609.4   | <b>117.3</b> |
| 3月         | 463.8   | <b>108.7</b> | 79.8  | <b>99.4</b>  | 543.6   | <b>107.2</b> | -     | -     | 0.54  | <b>108.4</b>   | 0.54  | <b>108.4</b>   | 463.8   | <b>108.7</b> | 112.8 | <b>104.3</b> | 576.7   | <b>107.8</b> |
| 4月         | 578.7   | <b>130.0</b> | 82.3  | <b>127.4</b> | 661.0   | <b>129.7</b> | -     | -     | 0.42  | <b>159.8</b>   | 0.42  | <b>159.8</b>   | 578.7   | <b>130.0</b> | 111.6 | <b>112.0</b> | 690.3   | <b>126.7</b> |
| 5月         | 354.9   | <b>80.5</b>  | 59.5  | <b>144.2</b> | 414.4   | <b>86.0</b>  | -     | -     | 0.32  | <b>102.2</b>   | 0.32  | <b>102.2</b>   | 354.9   | <b>80.5</b>  | 78.3  | <b>127.3</b> | 433.2   | <b>86.3</b>  |
| 6月         | 332.3   | <b>112.6</b> | 53.7  | <b>114.2</b> | 385.9   | <b>112.8</b> | -     | -     | 0.90  | <b>269.6</b>   | 0.90  | <b>269.6</b>   | 332.3   | <b>112.5</b> | 76.4  | <b>101.8</b> | 408.7   | <b>110.3</b> |
| 7月         | 498.6   | <b>132.1</b> | 68.1  | <b>129.5</b> | 566.7   | <b>131.8</b> | -     | -     | 1.41  | <b>1,170.8</b> | 1.41  | <b>1,170.8</b> | 498.6   | <b>132.1</b> | 86.7  | <b>122.5</b> | 585.3   | <b>130.6</b> |
| 8月         | 382.7   | <b>102.9</b> | 57.1  | <b>153.7</b> | 439.9   | <b>107.5</b> | -     | -     | 0.17  | <b>78.9</b>    | 0.17  | <b>78.9</b>    | 382.7   | <b>102.8</b> | 75.3  | <b>133.7</b> | 458.0   | <b>106.8</b> |
| 9月         | 358.3   | <b>93.3</b>  | 74.3  | <b>162.3</b> | 432.6   | <b>100.7</b> | -     | -     | 1.45  | <b>528.4</b>   | 1.45  | <b>528.4</b>   | 358.3   | <b>93.3</b>  | 101.4 | <b>122.5</b> | 459.7   | <b>98.5</b>  |
| 10月        | 481.6   | <b>101.6</b> | 80.1  | <b>121.0</b> | 561.7   | <b>104.0</b> | -     | -     | 0.36  | <b>26.2</b>    | 0.36  | <b>26.2</b>    | 481.6   | <b>101.6</b> | 111.3 | <b>105.8</b> | 592.8   | <b>102.4</b> |
| 11月        | 424.9   | <b>92.5</b>  | 80.9  | <b>109.4</b> | 505.8   | <b>94.9</b>  | -     | -     | 0.55  | <b>392.2</b>   | 0.55  | <b>392.2</b>   | 424.9   | <b>92.5</b>  | 118.4 | <b>116.3</b> | 543.3   | <b>96.8</b>  |
| 12月        | 362.0   | <b>80.6</b>  | 124.1 | <b>133.2</b> | 486.1   | <b>89.6</b>  | -     | -     | 0.66  | <b>108.7</b>   | 0.66  | <b>108.7</b>   | 362.0   | <b>80.5</b>  | 163.5 | <b>130.4</b> | 525.5   | <b>91.4</b>  |
| 資料出所等:     |         | 航空局、各県航空担当課等 |       |              |         |              |       |       |       |                |       |                |         |              |       |              |         |              |



## ホテル・旅館の宿泊利用者、旅行業者の旅行取扱実績

|      | ホテル・旅館（人泊）<br>- 管内4県 - |              | 【外国人の延べ<br>宿泊人員(内数)】 |             | 旅行業 — 全国主要事業者調査 — |              |                    |              |                |              |              |              |              |
|------|------------------------|--------------|----------------------|-------------|-------------------|--------------|--------------------|--------------|----------------|--------------|--------------|--------------|--------------|
|      | 宿泊延人数                  | 前年比          | 宿泊延人数                | 前年比         | 海外旅行（百万円）         |              | 外国人旅行(百万円)<br>[訪日] |              | 国内旅行（百万円）      |              | 旅行合計（百万円）    |              |              |
|      |                        |              |                      |             | 取扱額               | 前年比          | 取扱額                | 前年比          | 取扱額            | 前年比          | 取扱額          | 前年比          |              |
| R元年度 | 39,392,370             | <b>98.9</b>  | 3,112,380            | <b>98.2</b> | 1,786,773         | <b>84.0</b>  | 226,071            | <b>92.6</b>  | 2,615,750      | <b>88.6</b>  | 4,628,594    | <b>87.0</b>  |              |
| R2年度 | 20,652,510             | <b>52.4</b>  | 113,560              | <b>3.6</b>  | 41,696            | <b>2.3</b>   | 9,138              | <b>4.0</b>   | 944,400        | <b>36.1</b>  | 995,233      | <b>21.5</b>  |              |
| R3年度 | 25,552,240             | <b>123.7</b> | 102,730              | <b>90.5</b> | 72,942            | <b>174.9</b> | 48,722             | <b>533.2</b> | 1,274,691      | <b>135.0</b> | 1,396,354    | <b>140.3</b> |              |
| R3年度 | 2/4半期                  | 6,938,030    | <b>110.1</b>         | 29,100      | <b>131.3</b>      | 16,525       | <b>190.8</b>       | 36,951       | <b>1,694.4</b> | 229,871      | <b>114.7</b> | 283,347      | <b>134.2</b> |
|      | 3/4半期                  | 7,920,170    | <b>106.5</b>         | 30,560      | <b>80.7</b>       | 19,534       | <b>145.5</b>       | 6,013        | <b>194.4</b>   | 441,582      | <b>93.4</b>  | 467,130      | <b>95.5</b>  |
|      | 4/4半期                  | 6,201,130    | <b>128.6</b>         | 26,210      | <b>63.7</b>       | 23,591       | <b>167.3</b>       | 3,039        | <b>97.1</b>    | 463,495      | <b>208.5</b> | 490,125      | <b>204.6</b> |
| R4年度 | 1/4半期                  | 7,330,180    | <b>163.1</b>         | 48,700      | <b>288.8</b>      | 58,946       | <b>443.5</b>       | 3,543        | <b>130.4</b>   | 415,867      | <b>297.6</b> | 478,356      | <b>307.1</b> |
|      | 2/4半期                  | 9,884,880    | <b>142.5</b>         | 51,220      | <b>176.0</b>      | 102,739      | <b>621.7</b>       | 5,419        | <b>14.7</b>    | 493,422      | <b>214.7</b> | 601,581      | <b>212.3</b> |
| R3年  | 11月                    | 2,682,130    | <b>101.0</b>         | 5,300       | <b>51.0</b>       | 7,032        | <b>155.4</b>       | 2,893        | <b>269.1</b>   | 160,862      | <b>83.2</b>  | 170,787      | <b>85.9</b>  |
|      | 12月                    | 2,641,040    | <b>129.3</b>         | 18,710      | <b>111.6</b>      | 5,690        | <b>108.5</b>       | 1,852        | <b>139.9</b>   | 166,496      | <b>129.9</b> | 174,038      | <b>129.2</b> |
| R4年  | 1月                     | 2,202,320    | <b>172.2</b>         | 9,820       | <b>79.1</b>       | 5,222        | <b>122.3</b>       | 350          | <b>126.8</b>   | 81,642       | <b>238.0</b> | 87,214       | <b>224.5</b> |
|      | 2月                     | 1,706,470    | <b>122.6</b>         | 8,560       | <b>81.4</b>       | 5,799        | <b>175.6</b>       | 507          | <b>209.7</b>   | 73,029       | <b>186.9</b> | 79,336       | <b>186.2</b> |
|      | 3月                     | 2,292,340    | <b>106.7</b>         | 7,830       | <b>43.0</b>       | 12,570       | <b>192.4</b>       | 2,182        | <b>83.5</b>    | 308,824      | <b>207.3</b> | 323,575      | <b>204.6</b> |
|      | 4月                     | 2,223,890    | <b>146.0</b>         | 9,070       | <b>234.4</b>      | 15,491       | <b>321.9</b>       | 610          | <b>148.3</b>   | 104,969      | <b>183.6</b> | 121,070      | <b>194.1</b> |
|      | 5月                     | 2,743,510    | <b>175.4</b>         | 25,520      | <b>315.5</b>      | 19,715       | <b>530.3</b>       | 1,212        | <b>197.5</b>   | 137,333      | <b>370.4</b> | 158,260      | <b>382.2</b> |
|      | 6月                     | 2,362,780    | <b>168.1</b>         | 14,110      | <b>288.0</b>      | 23,739       | <b>498.6</b>       | 1,720        | <b>101.7</b>   | 173,566      | <b>381.4</b> | 199,025      | <b>383.0</b> |
|      | 7月                     | 2,951,360    | <b>120.6</b>         | 14,930      | <b>118.3</b>      | 30,063       | <b>572.0</b>       | 1,524        | <b>5.5</b>     | 148,745      | <b>189.0</b> | 180,332      | <b>161.6</b> |
|      | 8月                     | 3,966,100    | <b>145.6</b>         | 17,890      | <b>203.5</b>      | 34,282       | <b>621.6</b>       | 1,821        | <b>34.7</b>    | 158,145      | <b>234.1</b> | 194,249      | <b>248.0</b> |
|      | 9月                     | 2,967,420    | <b>167.8</b>         | 18,400      | <b>239.3</b>      | 38,394       | <b>667.2</b>       | 2,073        | <b>50.8</b>    | 186,532      | <b>223.1</b> | 227,000      | <b>242.9</b> |
|      | 10月                    | 3,269,950    | <b>125.9</b>         | 51,680      | <b>789.0</b>      | 42,990       | <b>631.1</b>       | 5,080        | <b>400.5</b>   | 210,448      | <b>184.2</b> | 258,517      | <b>211.4</b> |
|      | 11月                    | 2,984,910    | <b>111.3</b>         | 84,980      | <b>1,603.4</b>    | 43,437       | <b>617.7</b>       | 8,432        | <b>291.5</b>   | 256,489      | <b>159.4</b> | 308,359      | <b>180.6</b> |

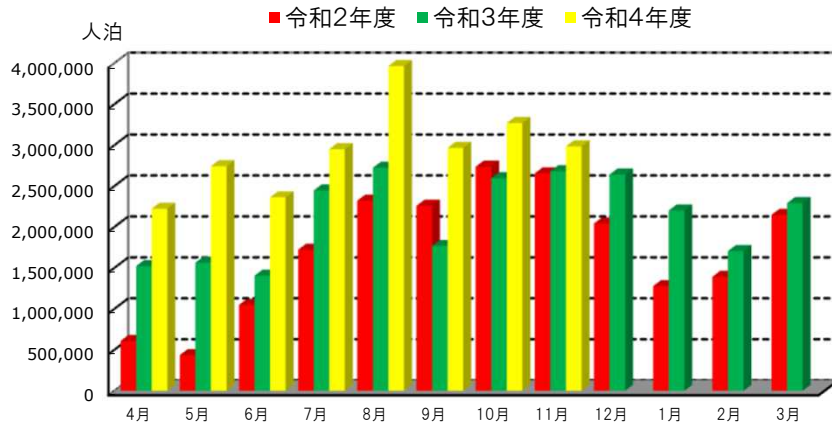
資料出所等：

観光庁

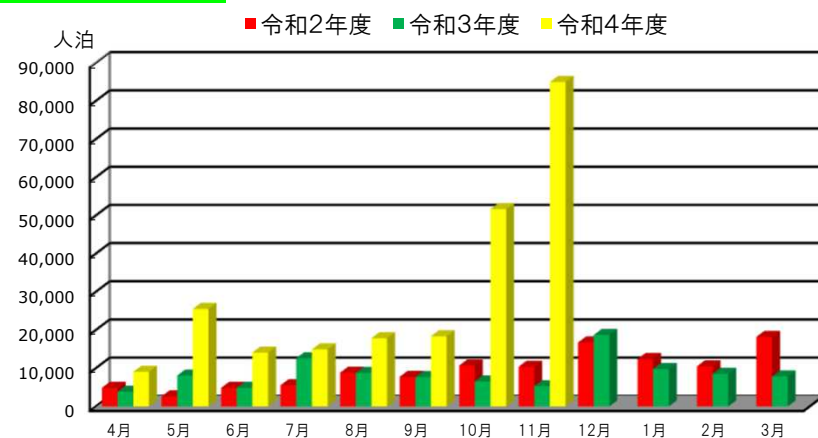
○ 宿泊延べ人数：管内4県の合計値

○ 宿泊数については第2次速報値、旅行業については全国登録業者のうち主要50社の合計

### 延べ宿泊人員



### 外国人延べ宿泊人員

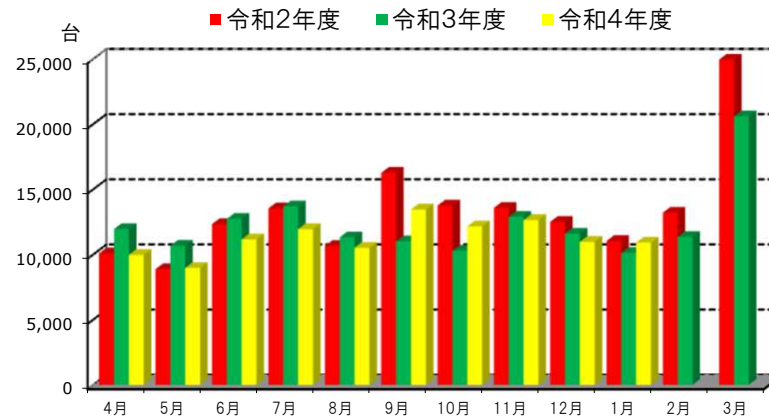


### 自動車 新車新規登録台数

(単位 台 %)

|      |       | 新潟県<br>(台数) (前年比) |              | 長野県<br>(台数) (前年比) |              | 富山県<br>(台数) (前年比) |              | 石川県<br>(台数) (前年比) |              | 計<br>(台数) (前年比) |              |
|------|-------|-------------------|--------------|-------------------|--------------|-------------------|--------------|-------------------|--------------|-----------------|--------------|
| R元年度 |       | 56,294            | <b>91.6</b>  | 59,349            | <b>94.8</b>  | 30,258            | <b>92.1</b>  | 35,644            | <b>92.2</b>  | 181,545         | <b>92.8</b>  |
| R2年度 |       | 49,391            | <b>87.7</b>  | 52,809            | <b>89.0</b>  | 27,924            | <b>92.3</b>  | 30,701            | <b>86.1</b>  | 160,825         | <b>88.6</b>  |
| R3年度 |       | 45,360            | <b>91.8</b>  | 46,418            | <b>87.9</b>  | 26,352            | <b>94.4</b>  | 30,148            | <b>98.2</b>  | 148,278         | <b>92.2</b>  |
| R3年度 | 3/4半期 | 10,705            | <b>88.9</b>  | 11,095            | <b>83.8</b>  | 6,138             | <b>86.9</b>  | 6,859             | <b>91.3</b>  | 34,797          | <b>87.3</b>  |
|      | 4/4半期 | 12,347            | <b>84.7</b>  | 13,065            | <b>81.2</b>  | 7,582             | <b>89.3</b>  | 9,089             | <b>90.3</b>  | 42,083          | <b>85.5</b>  |
| R4年度 | 1/4半期 | 9,358             | <b>83.4</b>  | 9,583             | <b>88.2</b>  | 5,138             | <b>81.2</b>  | 6,026             | <b>86.6</b>  | 30,105          | <b>85.1</b>  |
|      | 2/4半期 | 11,088            | <b>100.0</b> | 11,443            | <b>100.4</b> | 6,138             | <b>97.4</b>  | 7,254             | <b>100.2</b> | 35,923          | <b>99.7</b>  |
|      | 3/4半期 | 10,557            | <b>98.6</b>  | 11,637            | <b>104.9</b> | 6,477             | <b>105.5</b> | 7,108             | <b>103.6</b> | 35,779          | <b>102.8</b> |
| R4年  | 1月    | 2,722             | <b>89.3</b>  | 3,481             | <b>85.3</b>  | 1,721             | <b>103.3</b> | 2,206             | <b>98.0</b>  | 10,130          | <b>91.7</b>  |
|      | 2月    | 3,089             | <b>81.1</b>  | 3,696             | <b>83.7</b>  | 2,083             | <b>91.4</b>  | 2,487             | <b>91.9</b>  | 11,355          | <b>86.0</b>  |
|      | 3月    | 6,536             | <b>84.7</b>  | 5,888             | <b>77.6</b>  | 3,778             | <b>83.1</b>  | 4,396             | <b>86.1</b>  | 20,598          | <b>82.5</b>  |
|      | 4月    | 3,039             | <b>78.0</b>  | 3,364             | <b>88.8</b>  | 1,613             | <b>79.7</b>  | 1,955             | <b>87.1</b>  | 9,971           | <b>83.4</b>  |
|      | 5月    | 2,750             | <b>82.9</b>  | 2,784             | <b>88.5</b>  | 1,593             | <b>80.6</b>  | 1,846             | <b>82.2</b>  | 8,973           | <b>84.0</b>  |
|      | 6月    | 3,569             | <b>89.0</b>  | 3,435             | <b>87.4</b>  | 1,932             | <b>83.0</b>  | 2,225             | <b>90.0</b>  | 11,161          | <b>87.6</b>  |
|      | 7月    | 3,747             | <b>90.0</b>  | 3,733             | <b>87.9</b>  | 2,052             | <b>83.8</b>  | 2,418             | <b>85.2</b>  | 11,950          | <b>87.3</b>  |
|      | 8月    | 3,220             | <b>91.9</b>  | 3,448             | <b>96.7</b>  | 1,798             | <b>92.0</b>  | 2,051             | <b>89.3</b>  | 10,517          | <b>92.9</b>  |
|      | 9月    | 4,121             | <b>120.5</b> | 4,262             | <b>118.9</b> | 2,288             | <b>120.4</b> | 2,785             | <b>132.3</b> | 13,456          | <b>122.2</b> |
|      | 10月   | 3,575             | <b>113.5</b> | 3,957             | <b>119.5</b> | 2,162             | <b>120.2</b> | 2,464             | <b>121.1</b> | 12,158          | <b>118.1</b> |
|      | 11月   | 3,800             | <b>92.2</b>  | 4,038             | <b>102.3</b> | 2,337             | <b>102.4</b> | 2,472             | <b>97.2</b>  | 12,647          | <b>98.1</b>  |
|      | 12月   | 3,182             | <b>92.7</b>  | 3,642             | <b>94.9</b>  | 1,978             | <b>96.2</b>  | 2,172             | <b>95.3</b>  | 10,974          | <b>94.6</b>  |
| R5年  | 1月    | 2,924             | <b>107.4</b> | 3,805             | <b>109.3</b> | 1,822             | <b>105.9</b> | 2,367             | <b>107.3</b> | 10,918          | <b>107.8</b> |

資料出所等： 自動車技術安全部管理課



**自動車 新車新規届出台数(軽自動車)**

(単位 台 %)

|      | 新潟県    |             | 長野県          |             | 富山県          |             | 石川県          |             | 計            |             |              |
|------|--------|-------------|--------------|-------------|--------------|-------------|--------------|-------------|--------------|-------------|--------------|
|      | (台数)   | (前年比)       | (台数)         | (前年比)       | (台数)         | (前年比)       | (台数)         | (前年比)       | (台数)         | (前年比)       |              |
| R元年度 | 50,675 | <b>97.0</b> | 50,299       | <b>98.0</b> | 20,527       | <b>95.2</b> | 20,124       | <b>96.0</b> | 141,625      | <b>96.9</b> |              |
| R2年度 | 47,716 | <b>94.2</b> | 48,008       | <b>95.4</b> | 18,766       | <b>91.4</b> | 18,752       | <b>93.2</b> | 133,242      | <b>94.1</b> |              |
| R3年度 | 42,735 | <b>89.6</b> | 41,522       | <b>86.5</b> | 17,676       | <b>94.2</b> | 17,143       | <b>91.4</b> | 119,076      | <b>89.4</b> |              |
| R3年度 | 3/4半期  | 9,703       | <b>82.3</b>  | 9,910       | <b>79.5</b>  | 3,930       | <b>86.0</b>  | 3,759       | <b>81.6</b>  | 27,302      | <b>81.7</b>  |
|      | 4/4半期  | 12,188      | <b>83.7</b>  | 11,720      | <b>80.7</b>  | 5,374       | <b>89.4</b>  | 5,275       | <b>86.8</b>  | 34,557      | <b>83.9</b>  |
| R4年度 | 1/4半期  | 10,154      | <b>89.2</b>  | 9,623       | <b>91.6</b>  | 3,904       | <b>86.3</b>  | 3,908       | <b>90.8</b>  | 27,589      | <b>89.8</b>  |
|      | 2/4半期  | 10,772      | <b>113.9</b> | 10,783      | <b>114.9</b> | 4,363       | <b>113.3</b> | 4,530       | <b>119.0</b> | 30,448      | <b>114.9</b> |
|      | 3/4半期  | 12,039      | <b>124.1</b> | 11,879      | <b>119.9</b> | 4,717       | <b>120.0</b> | 4,837       | <b>128.7</b> | 33,472      | <b>122.6</b> |
| R4年  | 1月     | 2,916       | <b>88.6</b>  | 3,220       | <b>83.1</b>  | 1,313       | <b>98.1</b>  | 1,265       | <b>95.3</b>  | 8,714       | <b>88.6</b>  |
|      | 2月     | 3,612       | <b>87.0</b>  | 3,689       | <b>84.9</b>  | 1,553       | <b>89.2</b>  | 1,526       | <b>87.7</b>  | 10,380      | <b>86.7</b>  |
|      | 3月     | 5,660       | <b>79.5</b>  | 4,811       | <b>76.2</b>  | 2,508       | <b>85.7</b>  | 2,484       | <b>82.6</b>  | 15,463      | <b>79.8</b>  |
|      | 4月     | 3,424       | <b>78.9</b>  | 3,353       | <b>92.2</b>  | 1,237       | <b>79.9</b>  | 1,297       | <b>86.1</b>  | 9,311       | <b>84.4</b>  |
|      | 5月     | 2,871       | <b>84.3</b>  | 2,664       | <b>77.4</b>  | 1,050       | <b>72.9</b>  | 1,089       | <b>84.6</b>  | 7,674       | <b>80.2</b>  |
|      | 6月     | 3,859       | <b>106.0</b> | 3,606       | <b>105.2</b> | 1,617       | <b>105.4</b> | 1,522       | <b>100.9</b> | 10,604      | <b>104.8</b> |
|      | 7月     | 3,767       | <b>110.2</b> | 3,741       | <b>106.8</b> | 1,482       | <b>104.7</b> | 1,513       | <b>105.1</b> | 10,503      | <b>107.5</b> |
|      | 8月     | 2,995       | <b>97.1</b>  | 2,964       | <b>102.3</b> | 1,196       | <b>99.3</b>  | 1,266       | <b>106.1</b> | 8,421       | <b>100.5</b> |
|      | 9月     | 4,010       | <b>135.6</b> | 4,078       | <b>136.4</b> | 1,685       | <b>137.0</b> | 1,751       | <b>149.0</b> | 11,524      | <b>138.0</b> |
|      | 10月    | 4,041       | <b>145.5</b> | 4,100       | <b>136.1</b> | 1,592       | <b>143.7</b> | 1,555       | <b>140.5</b> | 11,288      | <b>141.0</b> |
|      | 11月    | 4,389       | <b>119.9</b> | 4,179       | <b>116.6</b> | 1,659       | <b>111.3</b> | 1,785       | <b>123.3</b> | 12,012      | <b>118.0</b> |
|      | 12月    | 3,609       | <b>110.6</b> | 3,600       | <b>108.6</b> | 1,466       | <b>110.1</b> | 1,497       | <b>124.3</b> | 10,172      | <b>111.6</b> |
| R5年  | 1月     | 3,432       | <b>117.7</b> | 3,967       | <b>123.2</b> | 1,541       | <b>117.4</b> | 1,564       | <b>123.6</b> | 10,504      | <b>120.5</b> |

資料出所等：自動車技術安全部管理課 ※検査対象軽自動車に限る

