

- 統計速報 -

# 北陸信越の運輸の動き

数字でみる 新潟県・長野県・富山県・石川県の運輸産業

(令和5年3月 公表)

## □□□ 概況 □□□

- 自動車輸送（ハイヤー・タクシー）・・・管内4県合計で、前年同月比を大幅に（160.6%）上回った。
- 海上輸送（旅客）・・・管内4県合計で、令和4年3月以来、9か月ぶりに前年同月比を下回った。
- 航空輸送（旅客）・・・令和2年3月以来、34か月ぶりに、国際線の輸送人員が0を脱した。
- 航空輸送（旅客）・・・管内4県合計で、前年同月比を大幅に（156.9%）上回った。
- 海上輸送（自動車航送台数）・・・管内4県合計で、令和4年3月以来、9か月ぶりに前年同月比を下回った。

## 北陸信越運輸局

問合せ先：交通政策部 交通企画課

〒950-8537

新潟県新潟市中央区美咲町1丁目2番1号

Tel (025) 285-9151

Fax (025) 285-9171

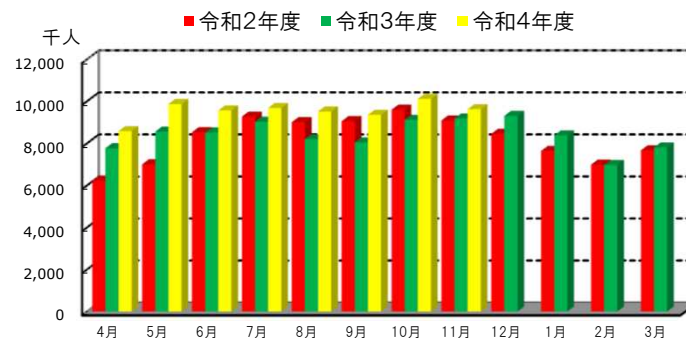
<http://www.tb.mlit.go.jp/hokushin/>

### 鉄道輸送(旅客・JR分)

(単位 千人 %)

	JR東日本		JR東海		JR西日本		計	
	(輸送人員)	(前年比)	(輸送人員)	(前年比)	(輸送人員)	(前年比)	(輸送人員)	(前年比)
R元年度	87,573	<b>97.5</b>	8,150	<b>97.0</b>	38,109	<b>96.7</b>	133,832	<b>97.2</b>
R2年度	68,186	<b>77.9</b>	6,121	<b>75.1</b>	24,231	<b>63.6</b>	98,538	<b>73.6</b>
R3年度	68,993	<b>101.2</b>	5,927	<b>96.8</b>	25,960	<b>107.1</b>	100,880	<b>102.4</b>
R3年度 2/4半期	17,583	<b>93.2</b>	1,515	<b>83.7</b>	6,166	<b>92.7</b>	25,264	<b>92.4</b>
3/4半期	18,414	<b>100.6</b>	1,630	<b>98.2</b>	7,571	<b>105.4</b>	27,615	<b>101.7</b>
4/4半期	15,752	<b>102.0</b>	1,321	<b>101.5</b>	6,081	<b>109.7</b>	23,154	<b>103.8</b>
R4年度 1/4半期	18,553	<b>107.6</b>	1,668	<b>114.2</b>	7,793	<b>126.9</b>	28,014	<b>112.7</b>
2/4半期	19,006	<b>108.1</b>	1,762	<b>116.3</b>	7,785	<b>126.3</b>	28,553	<b>113.0</b>
R3年 11月	6,098	<b>100.5</b>	534	<b>98.2</b>	2,553	<b>103.0</b>	9,185	<b>101.0</b>
12月	6,183	<b>106.2</b>	548	<b>109.6</b>	2,580	<b>121.0</b>	9,311	<b>110.1</b>
R4年 1月	5,705	<b>107.2</b>	486	<b>106.6</b>	2,188	<b>117.5</b>	8,379	<b>109.7</b>
2月	4,830	<b>98.4</b>	398	<b>96.6</b>	1,743	<b>104.5</b>	6,971	<b>99.8</b>
3月	5,217	<b>99.9</b>	437	<b>100.9</b>	2,150	<b>106.7</b>	7,804	<b>101.8</b>
4月	5,541	<b>105.4</b>	488	<b>110.7</b>	2,551	<b>123.0</b>	8,580	<b>110.4</b>
5月	6,608	<b>109.3</b>	601	<b>117.2</b>	2,660	<b>133.1</b>	9,869	<b>115.3</b>
6月	6,404	<b>107.8</b>	579	<b>114.2</b>	2,582	<b>124.8</b>	9,565	<b>112.3</b>
7月	6,466	<b>104.1</b>	599	<b>107.2</b>	2,618	<b>116.2</b>	9,683	<b>107.3</b>
8月	6,430	<b>110.7</b>	589	<b>123.7</b>	2,496	<b>130.6</b>	9,515	<b>116.1</b>
9月	6,110	<b>109.9</b>	574	<b>119.6</b>	2,671	<b>133.4</b>	9,355	<b>116.3</b>
10月	6,561	<b>107.0</b>	625	<b>114.1</b>	2,929	<b>120.1</b>	10,115	<b>110.9</b>
11月	6,262	<b>102.7</b>	566	<b>106.0</b>	2,795	<b>109.5</b>	9,623	<b>104.8</b>

資料出所等: 鉄道部計画課 管内(新潟・長野・富山・石川)JR各社の輸送人員(定期・定期外) ※新幹線の輸送人員は除く

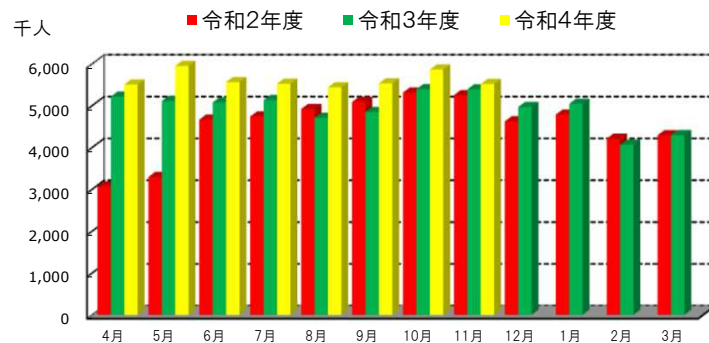


地方鉄道・軌道(旅客)

(単位 千人 %)

	新潟県		長野県		富山県		石川県		計	
	(輸送人員)	(前年比)	(輸送人員)	(前年比)	(輸送人員)	(前年比)	(輸送人員)	(前年比)	(輸送人員)	(前年比)
R元年度	5,051	<b>95.5</b>	24,860	<b>92.2</b>	32,541	<b>99.1</b>	12,832	<b>98.7</b>	75,284	<b>96.4</b>
R2年度	3,727	<b>73.8</b>	18,136	<b>73.0</b>	23,473	<b>72.1</b>	8,936	<b>69.6</b>	54,272	<b>72.1</b>
R3年度	3,887	<b>104.3</b>	19,792	<b>109.1</b>	25,692	<b>109.5</b>	9,896	<b>110.7</b>	59,267	<b>109.2</b>
R3年度 2/4半期	1,013	<b>100.6</b>	4,932	<b>100.6</b>	6,368	<b>98.3</b>	2,379	<b>100.5</b>	14,692	<b>99.6</b>
3/4半期	1,054	<b>104.0</b>	5,198	<b>104.5</b>	6,871	<b>103.1</b>	2,633	<b>103.7</b>	15,756	<b>103.7</b>
4/4半期	851	<b>101.3</b>	4,402	<b>100.3</b>	5,882	<b>101.0</b>	2,272	<b>101.5</b>	13,407	<b>100.9</b>
R4年度 1/4半期	1,128	<b>116.4</b>	5,570	<b>105.9</b>	7,431	<b>113.1</b>	2,890	<b>110.6</b>	17,019	<b>110.4</b>
2/4半期	1,198	<b>118.3</b>	5,412	<b>109.7</b>	7,246	<b>113.8</b>	2,640	<b>111.0</b>	16,496	<b>112.3</b>
R3年 11月	368	<b>104.8</b>	1,788	<b>102.7</b>	2,329	<b>102.0</b>	907	<b>103.5</b>	5,392	<b>102.7</b>
12月	329	<b>110.4</b>	1,645	<b>109.8</b>	2,145	<b>106.0</b>	851	<b>105.5</b>	4,970	<b>107.4</b>
R4年 1月	327	<b>109.0</b>	1,696	<b>105.7</b>	2,173	<b>104.5</b>	848	<b>105.7</b>	5,044	<b>105.4</b>
2月	248	<b>93.6</b>	1,314	<b>95.0</b>	1,817	<b>97.4</b>	687	<b>98.4</b>	4,066	<b>96.5</b>
3月	276	<b>100.4</b>	1,392	<b>99.4</b>	1,892	<b>100.7</b>	737	<b>99.9</b>	4,297	<b>100.1</b>
4月	372	<b>106.6</b>	1,836	<b>104.0</b>	2,336	<b>106.4</b>	961	<b>105.7</b>	5,505	<b>105.5</b>
5月	381	<b>122.5</b>	1,922	<b>109.7</b>	2,672	<b>120.7</b>	975	<b>116.5</b>	5,950	<b>116.3</b>
6月	375	<b>121.4</b>	1,812	<b>104.0</b>	2,423	<b>112.1</b>	954	<b>110.2</b>	5,564	<b>109.5</b>
7月	457	<b>136.4</b>	1,778	<b>104.2</b>	2,387	<b>105.9</b>	903	<b>107.4</b>	5,525	<b>107.6</b>
8月	373	<b>109.4</b>	1,813	<b>112.5</b>	2,419	<b>119.3</b>	833	<b>114.3</b>	5,438	<b>115.5</b>
9月	368	<b>109.2</b>	1,821	<b>112.8</b>	2,440	<b>116.9</b>	904	<b>111.7</b>	5,533	<b>114.2</b>
10月	393	<b>110.1</b>	1,910	<b>108.2</b>	2,616	<b>109.1</b>	944	<b>107.9</b>	5,863	<b>108.7</b>
11月	361	<b>98.1</b>	1,811	<b>101.3</b>	2,430	<b>104.3</b>	917	<b>101.1</b>	5,519	<b>102.4</b>

資料出所等: 鉄道部計画課 (この速報値は管内各社の輸送実績を集計)

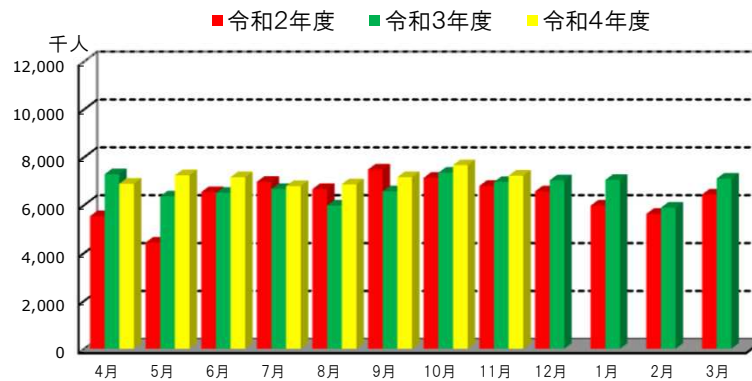


### 自動車輸送(乗合バス)

(単位 千人 %)

	新潟県		長野県		富山県		石川県		計	
	(輸送人員)	(前年比)	(輸送人員)	(前年比)	(輸送人員)	(前年比)	(輸送人員)	(前年比)	(輸送人員)	(前年比)
R元年度	42,033	<b>98.1</b>	21,439	<b>102.2</b>	9,651	<b>94.9</b>	33,332	<b>97.1</b>	106,455	<b>98.3</b>
R2年度	31,043	<b>73.9</b>	16,758	<b>78.2</b>	7,274	<b>75.4</b>	21,167	<b>63.5</b>	76,242	<b>71.6</b>
R3年度	37,027	<b>119.3</b>	12,458	<b>74.3</b>	7,911	<b>108.8</b>	23,429	<b>110.7</b>	80,825	<b>106.0</b>
R3年度 2/4半期	8,962	<b>111.7</b>	3,122	<b>55.6</b>	1,864	<b>96.2</b>	5,290	<b>95.2</b>	19,238	<b>91.0</b>
3/4半期	9,247	<b>113.4</b>	3,427	<b>92.0</b>	2,081	<b>100.3</b>	6,602	<b>100.5</b>	21,357	<b>104.1</b>
4/4半期	9,186	<b>118.3</b>	3,067	<b>97.4</b>	1,890	<b>106.5</b>	5,917	<b>110.2</b>	20,060	<b>111.1</b>
R4年度 1/4半期	8,676	<b>90.1</b>	3,607	<b>126.9</b>	2,299	<b>110.7</b>	6,720	<b>119.6</b>	21,302	<b>105.6</b>
2/4半期	8,395	<b>93.7</b>	3,803	<b>121.8</b>	2,104	<b>112.9</b>	6,536	<b>123.6</b>	20,838	<b>108.3</b>
R3年 11月	2,917	<b>112.0</b>	1,127	<b>88.4</b>	693	<b>102.2</b>	2,232	<b>99.3</b>	6,969	<b>102.4</b>
12月	3,008	<b>112.6</b>	1,071	<b>102.5</b>	643	<b>100.0</b>	2,314	<b>104.5</b>	7,036	<b>107.0</b>
R4年 1月	3,281	<b>126.1</b>	1,061	<b>113.0</b>	693	<b>113.6</b>	2,018	<b>110.2</b>	7,053	<b>117.9</b>
2月	2,656	<b>109.6</b>	877	<b>93.0</b>	589	<b>99.0</b>	1,775	<b>106.0</b>	5,897	<b>104.6</b>
3月	3,249	<b>118.4</b>	1,129	<b>89.2</b>	608	<b>106.9</b>	2,124	<b>113.8</b>	7,110	<b>110.3</b>
4月	2,879	<b>79.2</b>	1,098	<b>113.0</b>	748	<b>105.2</b>	2,167	<b>109.9</b>	6,892	<b>94.5</b>
5月	2,900	<b>98.0</b>	1,250	<b>136.2</b>	801	<b>116.8</b>	2,294	<b>127.0</b>	7,245	<b>113.8</b>
6月	2,897	<b>95.4</b>	1,259	<b>132.2</b>	750	<b>110.5</b>	2,259	<b>122.6</b>	7,165	<b>110.0</b>
7月	2,679	<b>90.9</b>	1,217	<b>112.4</b>	670	<b>104.0</b>	2,233	<b>111.6</b>	6,799	<b>101.8</b>
8月	2,779	<b>98.0</b>	1,336	<b>133.2</b>	680	<b>119.5</b>	2,076	<b>131.5</b>	6,871	<b>114.8</b>
9月	2,937	<b>92.4</b>	1,250	<b>120.7</b>	754	<b>115.8</b>	2,227	<b>130.2</b>	7,168	<b>109.0</b>
10月	3,116	<b>93.8</b>	1,375	<b>111.9</b>	785	<b>105.4</b>	2,392	<b>116.3</b>	7,668	<b>104.3</b>
11月	2,978	<b>102.1</b>	1,103	<b>97.9</b>	708	<b>102.2</b>	2,444	<b>109.5</b>	7,233	<b>103.8</b>

資料出所等: 「自動車輸送統計」国土交通省

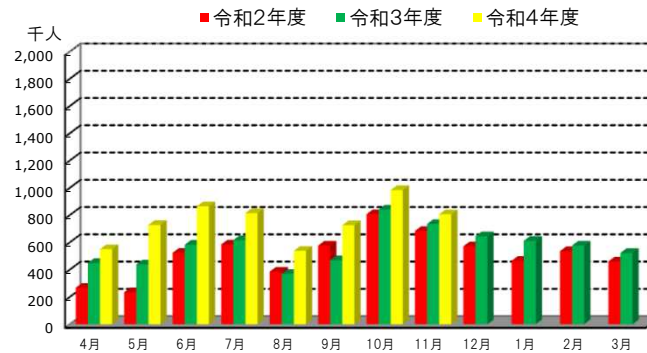


自動車輸送(貸切バス)

(単位 千人 %)

	新潟県		長野県		富山県		石川県		計	
	(輸送人員)	(前年比)	(輸送人員)	(前年比)	(輸送人員)	(前年比)	(輸送人員)	(前年比)	(輸送人員)	(前年比)
R元年度	5,118	<b>90.9</b>	3,600	<b>91.8</b>	2,091	<b>86.1</b>	2,702	<b>92.5</b>	13,511	<b>90.7</b>
R2年度	2,848	<b>55.6</b>	1,329	<b>36.9</b>	766	<b>36.6</b>	1,162	<b>43.0</b>	6,105	<b>45.2</b>
R3年度	2,984	<b>104.8</b>	1,535	<b>115.5</b>	919	<b>120.0</b>	1,430	<b>123.1</b>	6,868	<b>112.5</b>
R3年度 2/4半期	609	<b>85.9</b>	361	<b>103.1</b>	165	<b>92.2</b>	322	<b>103.9</b>	1,457	<b>94.1</b>
3/4半期	887	<b>98.3</b>	532	<b>112.0</b>	317	<b>109.3</b>	488	<b>122.6</b>	2,224	<b>107.7</b>
4/4半期	833	<b>118.8</b>	375	<b>128.0</b>	211	<b>110.5</b>	295	<b>105.7</b>	1,714	<b>117.1</b>
R4年度 1/4半期	843	<b>128.7</b>	494	<b>185.0</b>	313	<b>138.5</b>	495	<b>152.3</b>	2,145	<b>145.6</b>
2/4半期	815	<b>133.8</b>	566	<b>156.8</b>	249	<b>150.9</b>	452	<b>140.4</b>	2,082	<b>142.9</b>
R3年 11月	285	<b>96.0</b>	179	<b>111.9</b>	108	<b>112.5</b>	164	<b>124.2</b>	736	<b>107.4</b>
12月	286	<b>111.3</b>	142	<b>114.5</b>	85	<b>111.8</b>	133	<b>115.7</b>	646	<b>112.9</b>
R4年 1月	280	<b>133.3</b>	142	<b>135.2</b>	81	<b>137.3</b>	109	<b>118.5</b>	612	<b>131.3</b>
2月	290	<b>107.0</b>	127	<b>129.6</b>	71	<b>97.3</b>	90	<b>94.7</b>	578	<b>107.6</b>
3月	263	<b>119.5</b>	106	<b>117.8</b>	59	<b>100.0</b>	96	<b>104.3</b>	524	<b>113.7</b>
4月	216	<b>113.7</b>	118	<b>151.3</b>	85	<b>118.1</b>	132	<b>120.0</b>	551	<b>122.4</b>
5月	254	<b>128.3</b>	188	<b>232.1</b>	117	<b>162.5</b>	170	<b>193.2</b>	729	<b>166.1</b>
6月	373	<b>139.7</b>	188	<b>174.1</b>	111	<b>135.4</b>	193	<b>152.0</b>	865	<b>148.1</b>
7月	342	<b>138.5</b>	214	<b>141.7</b>	96	<b>123.1</b>	164	<b>116.3</b>	816	<b>132.3</b>
8月	200	<b>122.7</b>	171	<b>167.6</b>	60	<b>157.9</b>	108	<b>161.2</b>	539	<b>145.7</b>
9月	273	<b>137.2</b>	181	<b>167.6</b>	93	<b>189.8</b>	180	<b>157.9</b>	727	<b>154.7</b>
10月	367	<b>116.1</b>	238	<b>112.8</b>	139	<b>112.1</b>	241	<b>126.2</b>	985	<b>117.0</b>
11月	314	<b>110.2</b>	198	<b>110.6</b>	109	<b>100.9</b>	186	<b>113.4</b>	807	<b>109.6</b>

資料出所等: 「自動車輸送統計」国土交通省



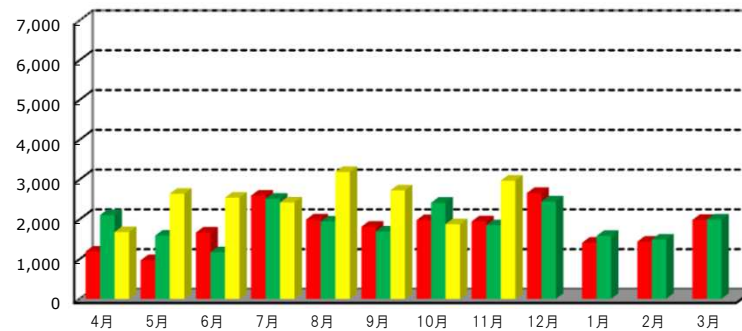
### 自動車輸送(ハイヤー・タクシー)

(単位 千人 %)

		管内(新潟・長野・富山・石川) 計	
		(輸送人員)	(前年比)
R元年度		41,579	88.5
R2年度		21,636	52.0
R3年度		22,794	105.4
R3年度	2/4半期	6,153	96.1
	3/4半期	6,710	101.9
	4/4半期	5,064	104.9
R4年度	1/4半期	6,859	140.9
	2/4半期	8,334	135.4
R3年	11月	1,850	95.0
	12月	2,446	92.0
R4年	1月	1,581	112.2
	2月	1,490	103.8
	3月	1,993	100.5
	4月	1,677	79.6
	5月	2,642	166.2
	6月	2,540	216.9
	7月	2,422	96.3
	8月	3,187	163.9
	9月	2,725	160.9
	10月	1,876	77.7
	11月	2,971	160.6

資料出所等: 「自動車輸送統計」国土交通省

千人 ■ 令和2年度 ■ 令和3年度 ■ 令和4年度



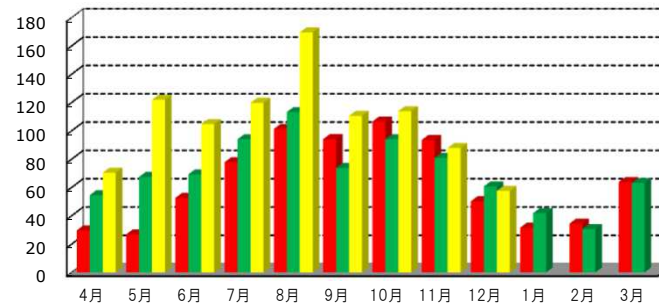
### 海上輸送(旅客)

(単位 人 %)

	本土～佐渡島		新潟県～北海道		計	
	(輸送人員)	(前年比)	(輸送人員)	(前年比)	(輸送人員)	(前年比)
R元年度	1,359,250	<b>95.2</b>	175,288	<b>103.0</b>	1,534,538	<b>96.0</b>
R2年度	673,205	<b>49.5</b>	89,852	<b>51.3</b>	763,057	<b>49.7</b>
R3年度	737,874	<b>109.6</b>	106,115	<b>118.1</b>	843,989	<b>110.6</b>
R3年度 3/4半期	211,347	<b>93.2</b>	24,401	<b>102.4</b>	235,748	<b>94.1</b>
4/4半期	116,762	<b>102.7</b>	19,038	<b>117.3</b>	135,800	<b>104.5</b>
R4年度 1/4半期	261,188	<b>153.5</b>	36,006	<b>170.1</b>	297,194	<b>155.4</b>
2/4半期	334,943	<b>139.8</b>	64,921	<b>156.4</b>	399,864	<b>142.2</b>
3/4半期	233,133	<b>110.3</b>	26,194	<b>107.3</b>	259,327	<b>110.0</b>
R3年 12月	53,533	<b>121.0</b>	7,266	<b>119.4</b>	60,799	<b>120.8</b>
R4年 1月	36,065	<b>130.4</b>	5,821	<b>146.7</b>	41,886	<b>132.4</b>
2月	24,712	<b>82.4</b>	5,969	<b>132.8</b>	30,681	<b>88.9</b>
3月	55,985	<b>99.9</b>	7,248	<b>93.3</b>	63,233	<b>99.1</b>
4月	61,129	<b>128.8</b>	9,315	<b>130.9</b>	70,444	<b>129.0</b>
5月	107,459	<b>180.3</b>	14,526	<b>184.7</b>	121,985	<b>180.8</b>
6月	92,600	<b>146.9</b>	12,165	<b>196.6</b>	104,765	<b>151.3</b>
7月	100,091	<b>124.0</b>	19,700	<b>147.5</b>	119,791	<b>127.3</b>
8月	140,463	<b>146.9</b>	29,063	<b>164.4</b>	169,526	<b>149.6</b>
9月	94,389	<b>149.1</b>	16,158	<b>154.3</b>	110,547	<b>149.8</b>
10月	101,989	<b>122.4</b>	11,924	<b>111.5</b>	113,913	<b>121.1</b>
11月	80,397	<b>108.0</b>	7,442	<b>115.5</b>	87,839	<b>108.6</b>
12月	50,747	<b>94.8</b>	6,828	<b>94.0</b>	57,575	<b>94.7</b>

資料出所等： 海事部海事産業課 (この速報値は2社の輸送実績を集計)

千人 ■ 令和2年度 ■ 令和3年度 ■ 令和4年度



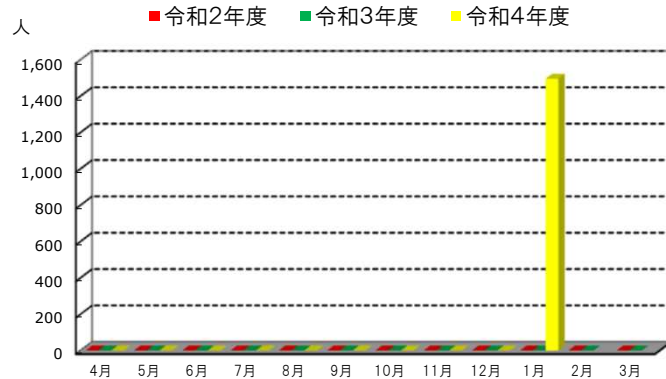
航空輸送(旅客)-1

(単位 人 %)

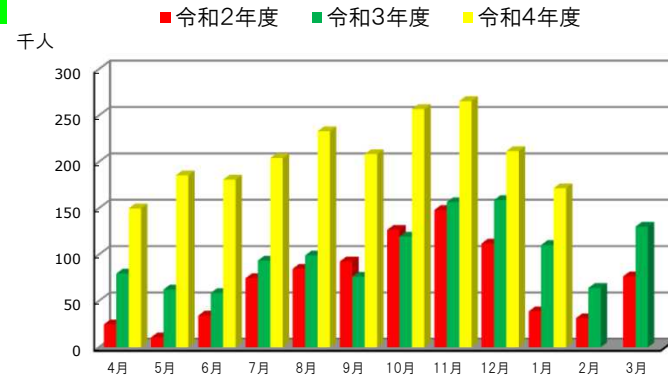
	新潟空港						松本空港						富山空港					
	【国際線】		【国内線】		【計】		【国際線】		【国内線】		【計】		【国際線】		【国内線】		【計】	
	(輸送人員)	(前年比)	(輸送人員)	(前年比)	(輸送人員)	(前年比)	(輸送人員)	(前年比)	(輸送人員)	(前年比)	(輸送人員)	(前年比)	(輸送人員)	(前年比)	(輸送人員)	(前年比)	(輸送人員)	(前年比)
R元年度	119,469	87.6	1,018,222	98.8	1,137,691	97.5	-	-	157,036	114.0	157,036	114.0	108,787	87.1	436,446	97.4	545,233	95.1
R2年度	0	0.0	295,695	29.0	295,695	26.0	-	-	75,990	48.4	75,990	48.4	0	0.0	67,136	15.4	67,136	12.3
R3年度	0	-	388,490	131.4	388,490	131.4	-	-	130,056	171.1	130,056	171.1	0	-	100,050	149.0	100,050	149.0
R3年度 3/4半期	0	-	131,703	112.5	131,703	112.5	-	-	46,522	146.7	46,522	146.7	0	-	37,806	115.3	37,806	115.3
4/4半期	0	-	94,042	172.1	94,042	172.1	-	-	29,597	187.7	29,597	187.7	0	-	26,787	338.7	26,787	338.7
R4年度 1/4半期	0	-	166,490	247.7	166,490	247.7	-	-	50,759	242.0	50,759	242.0	0	-	49,035	287.3	49,035	287.3
2/4半期	0	-	211,646	221.6	211,646	221.6	-	-	64,179	194.7	64,179	194.7	0	-	63,614	346.0	63,614	346.0
3/4半期	0	-	226,723	172.1	226,723	172.1	-	-	60,284	129.6	60,284	129.6	0	-	74,780	197.8	74,780	197.8
R2年 3月	208	1.5	40,046	42.4	40,254	37.1	-	-	6,387	53.1	6,387	53.1	0	0.0	14,700	38.8	14,700	31.6
R4年 1月	0	-	32,910	233.4	32,910	233.4	-	-	10,777	280.9	10,777	280.9	0	-	10,498	433.8	10,498	433.8
2月	0	-	19,321	153.4	19,321	153.4	-	-	6,330	423.1	6,330	423.1	0	-	5,143	248.3	5,143	248.3
3月	0	-	41,811	149.6	41,811	149.6	-	-	12,490	119.7	12,490	119.7	0	-	11,146	326.1	11,146	326.1
4月	0	-	47,565	183.1	47,565	183.1	-	-	14,622	168.1	14,622	168.1	0	-	13,099	185.2	13,099	185.2
5月	0	-	60,660	290.7	60,660	290.7	-	-	17,700	266.4	17,700	266.4	0	-	18,052	376.4	18,052	376.4
6月	0	-	58,265	286.0	58,265	286.0	-	-	18,437	327.2	18,437	327.2	0	-	17,884	343.7	17,884	343.7
7月	0	-	65,519	201.6	65,519	201.6	-	-	20,623	189.3	20,623	189.3	0	-	20,339	335.7	20,339	335.7
8月	0	-	78,614	214.7	78,614	214.7	-	-	24,903	184.4	24,903	184.4	0	-	21,600	340.1	21,600	340.1
9月	0	-	67,513	255.6	67,513	255.6	-	-	18,653	217.9	18,653	217.9	0	-	21,675	362.7	21,675	362.7
10月	0	-	85,983	224.3	85,983	224.3	-	-	23,602	148.3	23,602	148.3	0	-	24,864	263.5	24,864	263.5
11月	0	-	80,719	173.7	80,719	173.7	-	-	20,096	131.0	20,096	131.0	0	-	27,101	190.9	27,101	190.9
12月	0	-	60,021	128.0	60,021	128.0	-	-	16,586	108.7	16,586	108.7	0	-	22,815	161.0	22,815	161.0
R5年 1月	1,495	-	49,858	151.5	51,353	156.0	-	-	15,209	141.1	15,209	141.1	0	-	18,010	171.6	18,010	171.6

資料出所等 各県航空担当課、航空局等 ※チャーター便を含みます。

国際線



国内線





航空輸送(旅客)-2

(単位 人 %)

	小松飛行場						能登空港						国際線計		国内線計		合計	
	【国際線】		【国内線】		【計】		【国際線】		【国内線】		【計】							
	(輸送人員)	(前年比)	(輸送人員)	(前年比)	(輸送人員)	(前年比)	(輸送人員)	(前年比)	(輸送人員)	(前年比)	(輸送人員)	(前年比)	(輸送人員)	(前年比)	(輸送人員)	(前年比)	(輸送人員)	(前年比)
R元年度	208,575	<b>85.6</b>	1,584,746	<b>99.6</b>	1,793,321	<b>97.8</b>	1,615	<b>80.1</b>	165,493	<b>97.2</b>	167,108	<b>97.0</b>	438,446	<b>86.5</b>	3,361,943	<b>99.5</b>	3,800,389	<b>97.8</b>
R2年度	0	<b>0.0</b>	386,998	<b>24.4</b>	386,998	<b>21.6</b>	0	<b>0.0</b>	28,421	<b>17.2</b>	28,421	<b>17.0</b>	0	<b>0.0</b>	854,240	<b>25.4</b>	854,240	<b>22.5</b>
R3年度	0	-	542,668	<b>140.2</b>	542,668	<b>140.2</b>	0	-	46,470	<b>163.5</b>	46,470	<b>163.5</b>	0	-	1,207,734	<b>141.4</b>	1,207,734	<b>141.4</b>
R3年度 3/4半期	0	-	198,884	<b>105.3</b>	198,884	<b>105.3</b>	0	-	19,665	<b>122.3</b>	19,665	<b>122.3</b>	0	-	434,580	<b>112.4</b>	434,580	<b>112.4</b>
4/4半期	0	-	141,762	<b>215.8</b>	141,762	<b>215.8</b>	0	-	12,133	<b>489.6</b>	12,133	<b>489.6</b>	0	-	304,321	<b>207.7</b>	304,321	<b>207.7</b>
R4年度 1/4半期	0	-	228,255	<b>256.5</b>	228,255	<b>256.5</b>	0	-	21,392	<b>356.3</b>	21,392	<b>356.3</b>	0	-	515,931	<b>257.6</b>	515,931	<b>257.6</b>
2/4半期	0	-	277,764	<b>245.7</b>	277,764	<b>245.7</b>	0	-	28,079	<b>323.9</b>	28,079	<b>323.9</b>	0	-	645,282	<b>240.3</b>	645,282	<b>240.3</b>
3/4半期	0	-	337,521	<b>169.7</b>	337,521	<b>169.7</b>	0	-	34,611	<b>176.0</b>	34,611	<b>176.0</b>	0	-	733,919	<b>168.9</b>	733,919	<b>168.9</b>
R2年 3月	219	<b>1.2</b>	63,735	<b>44.3</b>	63,954	<b>39.3</b>	0	-	6,430	<b>45.0</b>	6,430	<b>45.0</b>	427	<b>1.0</b>	131,298	<b>43.4</b>	131,725	<b>38.3</b>
R4年 1月	0	-	50,999	<b>296.1</b>	50,999	<b>296.1</b>	0	-	5,080	<b>452.8</b>	5,080	<b>452.8</b>	0	-	110,264	<b>284.9</b>	110,264	<b>284.9</b>
2月	0	-	30,813	<b>209.2</b>	30,813	<b>209.2</b>	0	-	2,341	<b>549.5</b>	2,341	<b>549.5</b>	0	-	63,948	<b>204.2</b>	63,948	<b>204.2</b>
3月	0	-	59,950	<b>177.7</b>	59,950	<b>177.7</b>	0	-	4,712	<b>506.7</b>	4,712	<b>506.7</b>	0	-	130,109	<b>170.1</b>	130,109	<b>170.1</b>
4月	0	-	69,181	<b>195.2</b>	69,181	<b>195.2</b>	0	-	5,265	<b>231.5</b>	5,265	<b>231.5</b>	0	-	149,732	<b>188.4</b>	149,732	<b>188.4</b>
5月	0	-	80,755	<b>287.1</b>	80,755	<b>287.1</b>	0	-	8,284	<b>450.0</b>	8,284	<b>450.0</b>	0	-	185,451	<b>297.8</b>	185,451	<b>297.8</b>
6月	0	-	78,319	<b>308.2</b>	78,319	<b>308.2</b>	0	-	7,843	<b>415.2</b>	7,843	<b>415.2</b>	0	-	180,748	<b>308.9</b>	180,748	<b>308.9</b>
7月	0	-	88,558	<b>213.6</b>	88,558	<b>213.6</b>	0	-	9,064	<b>352.7</b>	9,064	<b>352.7</b>	0	-	204,103	<b>218.3</b>	204,103	<b>218.3</b>
8月	0	-	98,084	<b>250.2</b>	98,084	<b>250.2</b>	0	-	9,721	<b>290.6</b>	9,721	<b>290.6</b>	0	-	232,922	<b>235.3</b>	232,922	<b>235.3</b>
9月	0	-	91,122	<b>281.4</b>	91,122	<b>281.4</b>	0	-	9,294	<b>337.6</b>	9,294	<b>337.6</b>	0	-	208,257	<b>273.7</b>	208,257	<b>273.7</b>
10月	0	-	109,871	<b>220.9</b>	109,871	<b>220.9</b>	0	-	12,576	<b>210.3</b>	12,576	<b>210.3</b>	0	-	256,896	<b>215.2</b>	256,896	<b>215.2</b>
11月	0	-	124,675	<b>169.5</b>	124,675	<b>169.5</b>	0	-	12,878	<b>185.3</b>	12,878	<b>185.3</b>	0	-	265,469	<b>169.6</b>	265,469	<b>169.6</b>
12月	0	-	102,975	<b>136.2</b>	102,975	<b>136.2</b>	0	-	9,157	<b>136.0</b>	9,157	<b>136.0</b>	0	-	211,554	<b>133.3</b>	211,554	<b>133.3</b>
R5年 1月	0	-	80,931	<b>158.7</b>	80,931	<b>158.7</b>	0	-	7,476	<b>147.2</b>	7,476	<b>147.2</b>	1,495	-	171,484	<b>155.5</b>	172,979	<b>156.9</b>

資料出所等 各県航空担当課、航空局等 ※チャーター便を含みます。

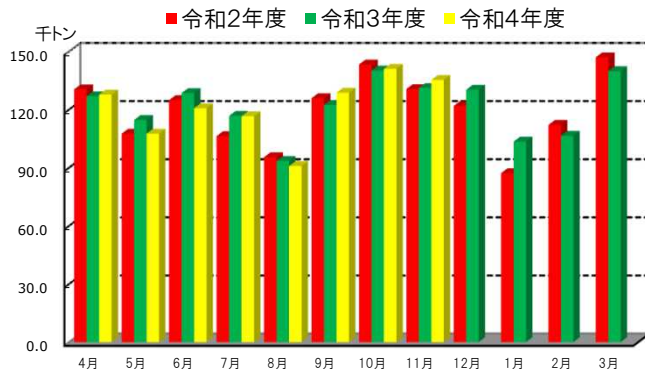
鉄道輸送(貨物)

(単位 千トン %)

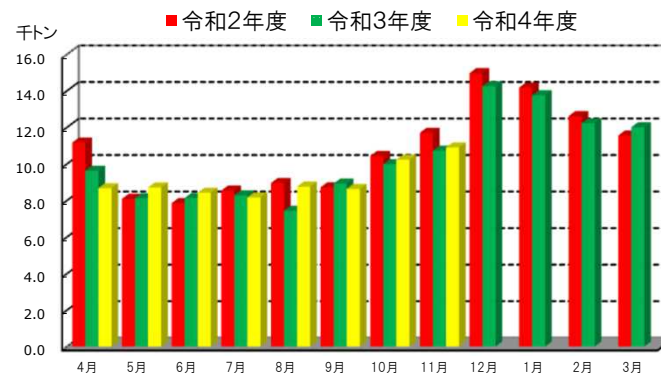
	JR貨物					
	コンテナ		車扱		合計	
	(輸送量)	(前年比)	(輸送量)	(前年比)	(輸送量)	(前年比)
R元年度	1,679.9	99.2	134.5	94.7	1,814.4	98.8
R2年度	1,432.3	85.3	128.8	95.7	1,561.1	86.0
R3年度	1,453.9	101.5	123.5	95.9	1,577.4	101.0
R3年度	2/4半期	332.6	101.5	24.6	357.2	101.0
	3/4半期	401.5	101.5	35.0	436.5	100.8
	4/4半期	349.8	101.0	38.0	387.8	100.8
R4年度	1/4半期	355.9	96.2	25.8	381.8	96.4
	2/4半期	336.1	101.0	25.6	361.6	101.2
R3年	11月	131.2	100.4	10.7	141.9	99.7
	12月	130.2	106.8	14.2	144.5	105.6
R4年	1月	103.4	118.7	13.8	117.2	115.6
	2月	106.5	95.0	12.2	118.7	95.2
	3月	139.9	95.2	12.0	151.9	95.8
	4月	127.7	100.7	8.7	136.4	99.9
	5月	107.6	93.9	8.7	116.3	94.7
	6月	120.7	93.9	8.4	129.1	94.5
	7月	116.6	99.9	8.2	124.7	99.8
	8月	90.8	97.2	8.8	99.6	98.7
	9月	128.7	105.1	8.6	137.3	104.5
	10月	141.0	100.6	10.2	151.2	100.7
	11月	135.3	103.1	10.9	146.2	103.0

資料出所等: 鉄道部計画課 (管内からの発送トン数を計上)

コンテナ



車扱



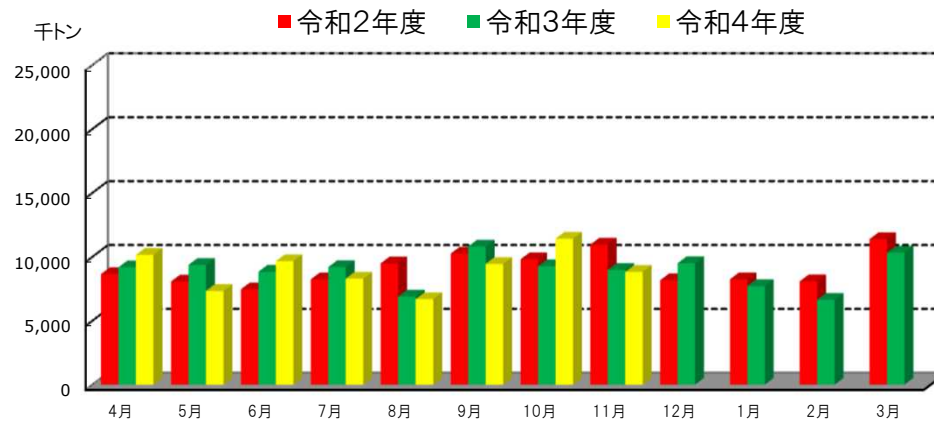
### 自動車輸送(一般貨物トラック)

(単位 千トン %)

		管内(新潟・長野・富山・石川) 合計 (輸送量)	(前年比)
R元年度		129,133	<b>103.6</b>
R2年度		108,884	<b>84.3</b>
R3年度		106,782	<b>98.1</b>
R3年度	2/4半期	26,921	<b>96.1</b>
	3/4半期	27,761	<b>95.9</b>
	4/4半期	24,702	<b>89.1</b>
R4年度	1/4半期	27,157	<b>99.1</b>
	2/4半期	24,447	<b>90.8</b>
R3年	11月	8,989	<b>82.0</b>
	12月	9,505	<b>116.3</b>
R4年	1月	7,724	<b>93.6</b>
	2月	6,643	<b>82.1</b>
	3月	10,335	<b>90.8</b>
	4月	10,162	<b>110.6</b>
	5月	7,335	<b>78.3</b>
	6月	9,660	<b>109.3</b>
	7月	8,301	<b>90.2</b>
	8月	6,696	<b>97.0</b>
	9月	9,450	<b>87.4</b>
	10月	11,421	<b>123.2</b>
	11月	8,822	<b>98.1</b>

資料出所等:

「自動車輸送統計」国土交通省(特種用途車含まず)



## 海上輸送(自動車航送台数)

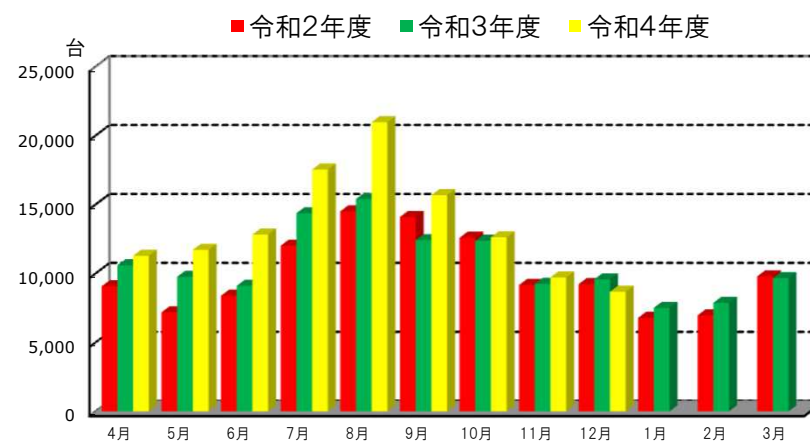
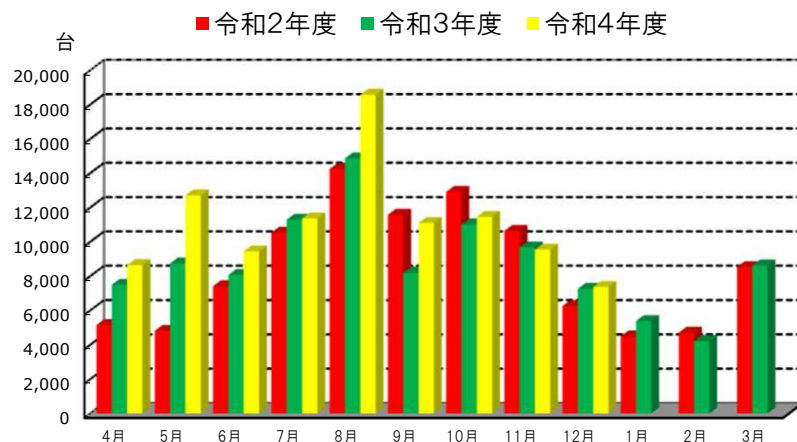
(単位 台 %)

	本土～佐渡島		新潟県～北海道		計		
	(輸送数)	(前年比)	(輸送数)	(前年比)	(輸送数)	(前年比)	
R元年度	144,497	<b>98.4</b>	155,789	<b>102.4</b>	300,286	<b>100.4</b>	
R2年度	101,236	<b>70.1</b>	119,846	<b>76.9</b>	221,082	<b>73.6</b>	
R3年度	104,823	<b>103.5</b>	127,931	<b>106.7</b>	232,754	<b>105.3</b>	
R3年度	3/4半期	27,946	<b>93.8</b>	31,207	<b>100.7</b>	59,153	<b>97.3</b>
	4/4半期	18,223	<b>102.8</b>	25,051	<b>106.4</b>	43,274	<b>104.8</b>
R4年度	1/4半期	30,792	<b>126.7</b>	35,836	<b>121.6</b>	66,628	<b>123.9</b>
	2/4半期	41,034	<b>119.5</b>	54,213	<b>128.5</b>	95,247	<b>124.4</b>
	3/4半期	28,362	<b>101.5</b>	31,026	<b>99.4</b>	59,388	<b>100.4</b>
R3年	12月	7,258	<b>116.0</b>	9,579	<b>103.8</b>	16,837	<b>108.7</b>
R4年	1月	5,383	<b>119.9</b>	7,511	<b>110.6</b>	12,894	<b>114.3</b>
	2月	4,218	<b>89.6</b>	7,874	<b>113.0</b>	12,092	<b>103.6</b>
	3月	8,622	<b>101.1</b>	9,666	<b>98.7</b>	18,288	<b>99.8</b>
	4月	8,646	<b>115.3</b>	11,292	<b>106.5</b>	19,938	<b>110.2</b>
	5月	12,707	<b>145.4</b>	11,718	<b>120.0</b>	24,425	<b>132.0</b>
	6月	9,439	<b>117.0</b>	12,826	<b>140.8</b>	22,265	<b>129.6</b>
	7月	11,363	<b>100.7</b>	17,540	<b>122.0</b>	28,903	<b>112.6</b>
	8月	18,571	<b>125.0</b>	20,985	<b>136.2</b>	39,556	<b>130.7</b>
	9月	11,100	<b>135.4</b>	15,688	<b>126.3</b>	26,788	<b>129.9</b>
	10月	11,451	<b>103.9</b>	12,630	<b>102.0</b>	24,081	<b>102.9</b>
	11月	9,542	<b>98.7</b>	9,721	<b>105.1</b>	19,263	<b>101.8</b>
	12月	7,369	<b>101.5</b>	8,675	<b>90.6</b>	16,044	<b>95.3</b>

資料出所等： 海事部海事産業課 (この速報値は2社の輸送実績を集計)

### 本土～佐渡

### 新潟県～北海道

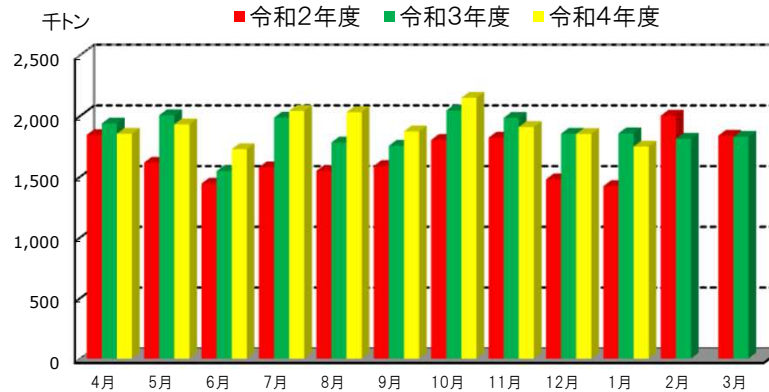


船舶積卸し実績

(単位 トン %)

	新潟港		直江津港		両津港		伏木富山港		七尾港		金沢港		計	
	(取扱量)	(前年比)	(取扱量)	(前年比)	(取扱量)	(前年比)	(取扱量)	(前年比)	(取扱量)	(前年比)	(取扱量)	(前年比)	(取扱量)	(前年比)
R元年度	9,632,826	101.5	1,707,953	108.5	-	-	6,180,557	108.7	2,719,098	118.5	2,888,165	95.2	23,128,599	104.8
R2年度	8,437,778	87.6	1,479,398	86.6	-	-	4,704,437	76.1	2,795,516	102.8	2,533,470	87.7	19,950,599	86.3
R3年度	9,054,748	107.3	1,371,853	92.7	-	-	6,151,769	130.8	3,124,944	111.8	2,661,893	105.1	22,365,207	112.1
R3年度 3/4半期	2,224,612	110.6	406,279	95.3	-	-	1,576,005	139.6	966,151	111.8	703,677	106.0	5,876,724	115.3
4/4半期	2,148,570	102.9	323,338	94.9	-	-	1,461,022	112.0	899,933	100.2	657,374	105.6	5,490,237	104.5
R4年度 1/4半期	2,150,961	90.5	367,755	115.3	-	-	1,598,389	93.1	801,555	206.3	584,726	85.6	5,503,386	100.4
2/4半期	2,238,144	97.1	342,145	105.9	-	-	1,787,354	127.8	902,793	103.7	668,607	108.3	5,939,043	107.7
3/4半期	2,189,037	98.4	463,081	114.0	-	-	1,785,679	113.3	780,472	80.8	684,482	97.3	5,902,751	100.4
R4年 1月	699,997	133.6	131,886	114.6	-	-	492,475	142.6	338,041	128.3	192,386	111.6	1,854,785	130.6
2月	626,945	71.6	90,676	89.7	-	-	529,849	100.4	330,620	118.5	231,608	106.8	1,809,698	90.5
3月	821,628	119.1	100,776	80.9	-	-	438,698	101.7	231,272	65.0	233,380	99.9	1,825,754	99.5
4月	782,566	91.5	101,433	82.7	-	-	518,796	85.1	243,568	235.2	204,458	83.4	1,850,821	95.6
5月	735,733	86.4	140,545	150.5	-	-	564,629	98.2	309,908	115.2	177,803	82.9	1,928,618	96.3
6月	632,662	94.5	125,777	122.0	-	-	514,964	96.8	248,079	1,557.1	202,465	90.5	1,723,947	111.7
7月	809,456	104.1	93,870	81.2	-	-	615,042	111.2	300,676	94.6	220,193	100.5	2,039,237	102.8
8月	731,445	107.3	98,132	98.4	-	-	593,909	146.1	371,066	89.2	234,771	133.6	2,029,323	114.0
9月	697,243	82.4	150,143	139.2	-	-	578,403	132.0	231,051	169.5	213,643	95.9	1,870,483	106.8
10月	800,569	99.9	209,397	177.5	-	-	649,042	120.8	256,506	76.4	231,320	92.3	2,146,834	105.1
11月	709,424	99.3	126,169	86.8	-	-	619,894	120.9	231,458	61.6	219,353	93.9	1,906,298	96.2
12月	679,044	95.9	127,515	89.2	-	-	516,743	98.2	292,508	114.8	233,809	106.5	1,849,619	99.9
R5年 1月	684,633	97.8	69,711	52.9	-	-	484,090	98.3	292,795	86.6	214,359	111.4	1,745,588	94.1

資料出所等： 海事部海事産業課 (この速報値は管内22社の積卸し実績を集計)

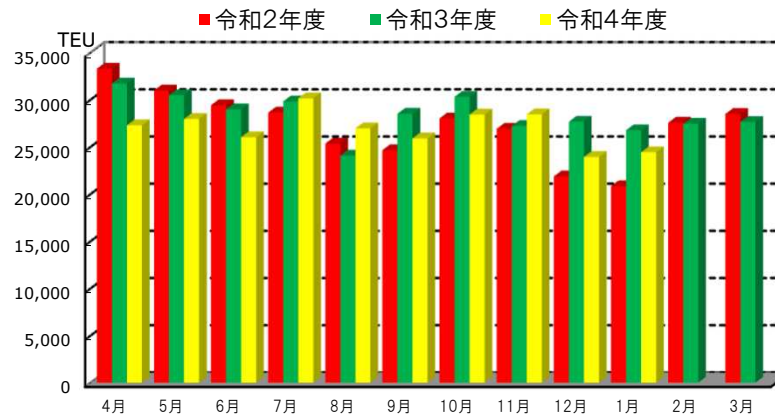


船舶積卸し実績(外航コンテナ)

(単位 TEU %)

	新潟港		直江津港		伏木富山港		金沢港		計	
	(取扱量)	(前年比)	(取扱量)	(前年比)	(取扱量)	(前年比)	(取扱量)	(前年比)	(取扱量)	(前年比)
R元年度	178,310	<b>104.0</b>	39,594	<b>113.1</b>	74,538	<b>99.6</b>	68,775	<b>96.1</b>	361,217	<b>102.4</b>
R2年度	171,665	<b>96.3</b>	32,417	<b>81.9</b>	59,490	<b>79.8</b>	62,255	<b>90.5</b>	325,827	<b>90.2</b>
R3年度	173,011	<b>100.8</b>	26,708	<b>82.4</b>	75,797	<b>127.4</b>	64,934	<b>104.3</b>	340,450	<b>104.5</b>
R3年度 3/4半期	41,855	<b>107.7</b>	7,295	<b>86.5</b>	19,263	<b>152.5</b>	16,739	<b>99.4</b>	85,152	<b>110.9</b>
4/4半期	40,257	<b>102.1</b>	6,581	<b>99.2</b>	18,970	<b>123.3</b>	16,009	<b>104.0</b>	81,817	<b>106.5</b>
R4年度 1/4半期	42,293	<b>90.0</b>	5,716	<b>85.1</b>	18,986	<b>92.3</b>	14,226	<b>84.5</b>	81,221	<b>89.1</b>
2/4半期	42,133	<b>96.0</b>	6,250	<b>102.2</b>	18,551	<b>109.2</b>	16,019	<b>104.3</b>	82,953	<b>100.7</b>
3/4半期	38,459	<b>91.9</b>	7,380	<b>101.2</b>	18,409	<b>95.6</b>	16,514	<b>98.7</b>	80,762	<b>94.8</b>
R4年 1月	13,622	<b>130.2</b>	2,586	<b>121.8</b>	6,035	<b>153.1</b>	4,510	<b>105.0</b>	26,753	<b>128.5</b>
2月	13,465	<b>97.0</b>	1,923	<b>92.6</b>	6,394	<b>101.7</b>	5,648	<b>106.5</b>	27,430	<b>99.6</b>
3月	13,170	<b>87.3</b>	2,072	<b>85.1</b>	6,541	<b>126.8</b>	5,851	<b>100.9</b>	27,634	<b>97.1</b>
4月	14,285	<b>88.7</b>	2,076	<b>80.4</b>	5,999	<b>85.9</b>	4,915	<b>81.5</b>	27,275	<b>86.0</b>
5月	14,810	<b>91.2</b>	1,924	<b>104.2</b>	6,643	<b>95.3</b>	4,561	<b>84.3</b>	27,938	<b>91.7</b>
6月	13,198	<b>90.0</b>	1,716	<b>75.0</b>	6,344	<b>95.8</b>	4,750	<b>88.1</b>	26,008	<b>89.8</b>
7月	15,930	<b>100.6</b>	2,075	<b>102.1</b>	6,750	<b>103.5</b>	5,370	<b>99.2</b>	30,125	<b>101.1</b>
8月	13,223	<b>99.5</b>	1,777	<b>100.7</b>	6,336	<b>137.7</b>	5,610	<b>127.8</b>	26,946	<b>112.0</b>
9月	12,980	<b>87.9</b>	2,398	<b>103.4</b>	5,465	<b>93.2</b>	5,039	<b>90.8</b>	25,882	<b>90.8</b>
10月	13,347	<b>82.4</b>	2,301	<b>93.0</b>	7,301	<b>133.4</b>	5,465	<b>88.9</b>	28,414	<b>93.8</b>
11月	14,981	<b>124.5</b>	2,154	<b>79.9</b>	5,953	<b>82.3</b>	5,343	<b>101.9</b>	28,431	<b>104.5</b>
12月	10,131	<b>74.4</b>	2,925	<b>137.8</b>	5,155	<b>78.6</b>	5,706	<b>106.7</b>	23,917	<b>86.5</b>
R5年 1月	12,158	<b>89.3</b>	1,568	<b>60.6</b>	5,653	<b>93.7</b>	5,035	<b>111.6</b>	24,414	<b>91.3</b>

資料出所等: 海事部海事産業課 (この速報値は管内合計9社の積卸し実績を集計)



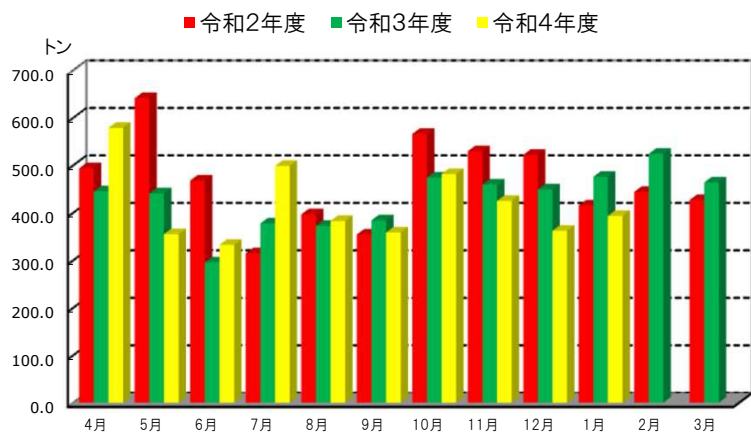
### 航空輸送(貨物)-1

(単位 トン %)

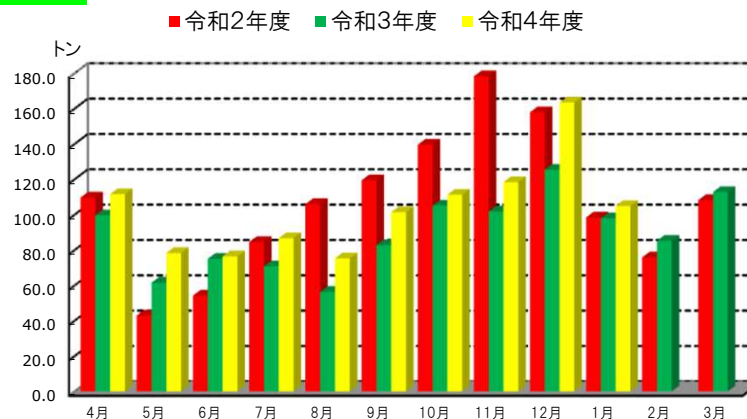
		新潟空港						富山空港					
		【国際線】		【国内線】		【計】		【国際線】		【国内線】		【計】	
		(輸送量)	(前年比)	(輸送量)	(前年比)	(輸送量)	(前年比)	(輸送量)	(前年比)	(輸送量)	(前年比)	(輸送量)	(前年比)
R元年度		127	<b>83.5</b>	125	<b>65.2</b>	252	<b>73.3</b>	28	<b>66.3</b>	707	<b>88.2</b>	735	<b>87.1</b>
R2年度		0	<b>0.0</b>	54	<b>43.5</b>	54	<b>21.6</b>	2	<b>7.9</b>	254	<b>36.0</b>	256	<b>34.9</b>
R3年度		0	-	49	<b>90.8</b>	49	<b>90.8</b>	2	<b>82.3</b>	289	<b>113.7</b>	291	<b>113.5</b>
R3年度	3/4半期	0.0	-	11.7	<b>58.4</b>	11.7	<b>58.4</b>	0.3	<b>68.3</b>	85.2	<b>88.1</b>	85.5	<b>88.0</b>
	4/4半期	0.0	-	16.1	<b>152.4</b>	16.1	<b>152.4</b>	0.0	<b>0.0</b>	69.3	<b>116.6</b>	69.3	<b>115.9</b>
R4年度	1/4半期	0.0	-	10.8	<b>86.3</b>	10.8	<b>86.3</b>	0.0	<b>0.0</b>	58.4	<b>83.6</b>	58.4	<b>82.9</b>
	2/4半期	0.0	-	11.3	<b>124.3</b>	11.3	<b>124.3</b>	0.0	<b>2.8</b>	49.6	<b>76.6</b>	49.6	<b>75.6</b>
	3/4半期	0.0	-	31.0	<b>266.0</b>	31.0	<b>266.0</b>	0.0	<b>0.0</b>	75.4	<b>88.5</b>	75.4	<b>88.2</b>
R4年	1月	0.0	-	3.9	<b>140.9</b>	3.9	<b>140.9</b>	0.0	<b>0.0</b>	21.2	<b>114.2</b>	21.2	<b>112.5</b>
	2月	0.0	-	5.9	<b>198.8</b>	5.9	<b>198.8</b>	0.0	<b>0.0</b>	21.8	<b>120.2</b>	21.8	<b>119.6</b>
	3月	0.0	-	6.3	<b>130.4</b>	6.3	<b>130.4</b>	0.0	-	26.2	<b>115.7</b>	26.2	<b>115.7</b>
	4月	0.0	-	5.9	<b>123.5</b>	5.9	<b>123.5</b>	0.0	<b>0.0</b>	23.0	<b>76.6</b>	23.0	<b>76.3</b>
	5月	0.0	-	2.8	<b>106.0</b>	2.8	<b>106.0</b>	0.0	<b>0.0</b>	15.7	<b>90.8</b>	15.7	<b>90.3</b>
	6月	0.0	-	2.1	<b>41.5</b>	2.1	<b>41.5</b>	0.0	<b>0.0</b>	19.7	<b>87.3</b>	19.7	<b>86.1</b>
	7月	0.0	-	3.8	<b>212.1</b>	3.8	<b>212.1</b>	0.0	<b>0.0</b>	13.4	<b>82.3</b>	13.4	<b>81.4</b>
	8月	0.0	-	3.8	<b>102.6</b>	3.8	<b>102.6</b>	0.0	<b>0.0</b>	14.2	<b>93.1</b>	14.2	<b>90.3</b>
	9月	0.0	-	3.7	<b>103.2</b>	3.7	<b>103.2</b>	0.0	<b>9.5</b>	22.0	<b>66.3</b>	22.0	<b>65.9</b>
	10月	0.0	-	5.3	<b>143.7</b>	5.3	<b>143.7</b>	0.0	<b>0.0</b>	25.5	<b>75.3</b>	25.5	<b>74.9</b>
	11月	0.0	-	10.2	<b>312.9</b>	10.2	<b>312.9</b>	0.0	<b>0.0</b>	26.7	<b>109.2</b>	26.7	<b>108.6</b>
	12月	0.0	-	15.5	<b>328.8</b>	15.5	<b>328.8</b>	0.0	<b>0.0</b>	23.2	<b>86.4</b>	23.2	<b>86.3</b>
R5年	1月	0.0	-	3.9	<b>101.5</b>	3.9	<b>101.5</b>	0.0	-	22.0	<b>103.9</b>	22.0	<b>103.9</b>

資料出所等： 航空局、各県航空担当課等

### 国際線



### 国内線



航空輸送(貨物)-2

(単位 トン %)

	小松飛行場						能登空港						国際線計		国内線計		合計	
	【国際線】		【国内線】		【計】		【国際線】		【国内線】		【計】							
	(輸送量)	(前年比)	(輸送量)	(前年比)	(輸送量)	(前年比)	(輸送量)	(前年比)	(輸送量)	(前年比)	(輸送量)	(前年比)	(輸送量)	(前年比)	(輸送量)	(前年比)	(輸送量)	(前年比)
R元年度	5,645	<b>34.6</b>	1,991	<b>94.1</b>	7,636	<b>41.5</b>	-	-	8.51	<b>94.2</b>	8.51	<b>94.2</b>	5,800	<b>35.2</b>	2,831	<b>90.8</b>	8,631	<b>44.0</b>
R2年度	5,570	<b>98.7</b>	960	<b>48.2</b>	6,530	<b>85.5</b>	-	-	6.61	<b>77.7</b>	6.61	<b>77.7</b>	5,572	<b>96.1</b>	1,275	<b>45.0</b>	6,848	<b>79.3</b>
R3年度	5,160	<b>92.6</b>	731	<b>76.1</b>	5,891	<b>90.2</b>	-	-	4.95	<b>74.8</b>	4.95	<b>74.8</b>	5,162	<b>92.6</b>	1,074	<b>84.2</b>	6,236	<b>91.1</b>
R3年度 3/4半期	1,382.5	<b>85.5</b>	233.3	<b>65.5</b>	1,615.9	<b>81.9</b>	-	-	2.1	<b>77.0</b>	2.1	<b>77.0</b>	1,382.9	<b>85.5</b>	332.3	<b>69.8</b>	1,715.2	<b>81.9</b>
4/4半期	1,463.6	<b>113.8</b>	209.4	<b>99.1</b>	1,673.0	<b>111.8</b>	-	-	1.3	<b>103.8</b>	1.3	<b>103.8</b>	1,463.6	<b>113.8</b>	296.0	<b>104.8</b>	1,759.7	<b>112.2</b>
R4年度 1/4半期	1,265.8	<b>107.2</b>	195.5	<b>127.9</b>	1,461.3	<b>109.6</b>	-	-	1.6	<b>180.2</b>	1.6	<b>180.2</b>	1,265.8	<b>107.1</b>	266.4	<b>112.8</b>	1,532.2	<b>108.1</b>
2/4半期	1,239.6	<b>109.4</b>	199.5	<b>147.2</b>	1,439.1	<b>113.4</b>	-	-	3.0	<b>500.5</b>	3.0	<b>500.5</b>	1,239.7	<b>109.3</b>	263.4	<b>125.5</b>	1,503.0	<b>111.8</b>
3/4半期	1,268.5	<b>91.7</b>	285.2	<b>122.2</b>	1,553.6	<b>96.1</b>	-	-	1.6	<b>73.8</b>	1.6	<b>73.8</b>	1,268.5	<b>91.7</b>	393.2	<b>118.3</b>	1,661.6	<b>96.9</b>
R4年 1月	475.6	<b>114.6</b>	72.6	<b>94.4</b>	548.2	<b>111.4</b>	-	-	0.28	<b>119.8</b>	0.28	<b>119.8</b>	475.6	<b>114.5</b>	97.9	<b>99.5</b>	573.6	<b>111.6</b>
2月	524.2	<b>118.1</b>	57.0	<b>105.2</b>	581.2	<b>116.7</b>	-	-	0.48	<b>92.3</b>	0.48	<b>92.3</b>	524.2	<b>118.1</b>	85.2	<b>112.4</b>	609.4	<b>117.3</b>
3月	463.8	<b>108.7</b>	79.8	<b>99.4</b>	543.6	<b>107.2</b>	-	-	0.54	<b>108.4</b>	0.54	<b>108.4</b>	463.8	<b>108.7</b>	112.8	<b>104.3</b>	576.7	<b>107.8</b>
4月	578.7	<b>130.0</b>	82.3	<b>127.4</b>	661.0	<b>129.7</b>	-	-	0.42	<b>159.8</b>	0.42	<b>159.8</b>	578.7	<b>130.0</b>	111.6	<b>112.0</b>	690.3	<b>126.7</b>
5月	354.9	<b>80.5</b>	59.5	<b>144.2</b>	414.4	<b>86.0</b>	-	-	0.32	<b>102.2</b>	0.32	<b>102.2</b>	354.9	<b>80.5</b>	78.3	<b>127.3</b>	433.2	<b>86.3</b>
6月	332.3	<b>112.6</b>	53.7	<b>114.2</b>	385.9	<b>112.8</b>	-	-	0.90	<b>269.6</b>	0.90	<b>269.6</b>	332.3	<b>112.5</b>	76.4	<b>101.8</b>	408.7	<b>110.3</b>
7月	498.6	<b>132.1</b>	68.1	<b>129.5</b>	566.7	<b>131.8</b>	-	-	1.41	<b>1,170.8</b>	1.41	<b>1,170.8</b>	498.6	<b>132.1</b>	86.7	<b>122.5</b>	585.3	<b>130.6</b>
8月	382.7	<b>102.9</b>	57.1	<b>153.7</b>	439.9	<b>107.5</b>	-	-	0.17	<b>78.9</b>	0.17	<b>78.9</b>	382.7	<b>102.8</b>	75.3	<b>133.7</b>	458.0	<b>106.8</b>
9月	358.3	<b>93.3</b>	74.3	<b>162.3</b>	432.6	<b>100.7</b>	-	-	1.45	<b>528.4</b>	1.45	<b>528.4</b>	358.3	<b>93.3</b>	101.4	<b>122.5</b>	459.7	<b>98.5</b>
10月	481.6	<b>101.6</b>	80.1	<b>121.0</b>	561.7	<b>104.0</b>	-	-	0.36	<b>26.2</b>	0.36	<b>26.2</b>	481.6	<b>101.6</b>	111.3	<b>105.8</b>	592.8	<b>102.4</b>
11月	424.9	<b>92.5</b>	80.9	<b>109.4</b>	505.8	<b>94.9</b>	-	-	0.55	<b>392.2</b>	0.55	<b>392.2</b>	424.9	<b>92.5</b>	118.4	<b>116.3</b>	543.3	<b>96.8</b>
12月	362.0	<b>80.6</b>	124.1	<b>133.2</b>	486.1	<b>89.6</b>	-	-	0.66	<b>108.7</b>	0.66	<b>108.7</b>	362.0	<b>80.5</b>	163.5	<b>130.4</b>	525.5	<b>91.4</b>
R5年 1月	393.2	<b>82.7</b>	78.6	<b>108.4</b>	471.9	<b>86.1</b>	-	-	0.27	<b>95.3</b>	0.27	<b>95.3</b>	393.2	<b>82.7</b>	104.9	<b>107.1</b>	498.1	<b>86.8</b>

資料出所等: 航空局、各県航空担当課等



## ホテル・旅館の宿泊利用者、旅行業者の旅行取扱実績

	ホテル・旅館（人泊） - 管内4県 -		【外国人の延べ 宿泊人員(内数)】		旅行業 - 全国主要事業者調査 -								
	宿泊延人数	前年比	宿泊延人数	前年比	海外旅行（百万円）		外国人旅行(百万円) [訪日]		国内旅行（百万円）		旅行合計（百万円）		
					取扱額	前年比	取扱額	前年比	取扱額	前年比	取扱額	前年比	
R元年度	39,392,370	<b>98.9</b>	3,112,380	<b>98.2</b>	1,786,773	<b>84.0</b>	226,071	<b>92.6</b>	2,615,750	<b>88.6</b>	4,628,594	<b>87.0</b>	
R2年度	20,652,510	<b>52.4</b>	113,560	<b>3.6</b>	41,696	<b>2.3</b>	9,138	<b>4.0</b>	944,400	<b>36.1</b>	995,233	<b>21.5</b>	
R3年度	25,552,240	<b>123.7</b>	102,730	<b>90.5</b>	72,942	<b>174.9</b>	48,722	<b>533.2</b>	1,274,691	<b>135.0</b>	1,396,354	<b>140.3</b>	
R3年度	3/4半期	7,920,170	<b>106.5</b>	30,560	<b>80.7</b>	19,534	<b>145.5</b>	6,013	<b>194.4</b>	441,582	<b>93.4</b>	467,130	<b>95.5</b>
	4/4半期	6,201,130	<b>128.6</b>	26,210	<b>63.7</b>	23,591	<b>167.3</b>	3,039	<b>97.1</b>	463,495	<b>208.5</b>	490,125	<b>204.6</b>
R4年度	1/4半期	7,330,180	<b>163.1</b>	48,700	<b>288.8</b>	58,946	<b>443.5</b>	3,543	<b>130.4</b>	415,867	<b>297.6</b>	478,356	<b>307.1</b>
	2/4半期	9,884,880	<b>142.5</b>	51,220	<b>176.0</b>	102,739	<b>621.7</b>	5,419	<b>14.7</b>	493,422	<b>214.7</b>	601,581	<b>212.3</b>
	3/4半期	9,057,410	<b>114.4</b>	286,880	<b>938.7</b>	126,352	<b>646.8</b>	22,303	<b>370.9</b>	666,001	<b>150.8</b>	814,657	<b>174.4</b>
R3年	12月	2,641,040	<b>129.3</b>	18,710	<b>111.6</b>	5,690	<b>108.5</b>	1,852	<b>139.9</b>	166,496	<b>129.9</b>	174,038	<b>129.2</b>
R4年	1月	2,202,320	<b>172.2</b>	9,820	<b>79.1</b>	5,222	<b>122.3</b>	350	<b>126.8</b>	81,642	<b>238.0</b>	87,214	<b>224.5</b>
	2月	1,706,470	<b>122.6</b>	8,560	<b>81.4</b>	5,799	<b>175.6</b>	507	<b>209.7</b>	73,029	<b>186.9</b>	79,336	<b>186.2</b>
	3月	2,292,340	<b>106.7</b>	7,830	<b>43.0</b>	12,570	<b>192.4</b>	2,182	<b>83.5</b>	308,824	<b>207.3</b>	323,575	<b>204.6</b>
	4月	2,223,890	<b>146.0</b>	9,070	<b>234.4</b>	15,491	<b>321.9</b>	610	<b>148.3</b>	104,969	<b>183.6</b>	121,070	<b>194.1</b>
	5月	2,743,510	<b>175.4</b>	25,520	<b>315.5</b>	19,715	<b>530.3</b>	1,212	<b>197.5</b>	137,333	<b>370.4</b>	158,260	<b>382.2</b>
	6月	2,362,780	<b>168.1</b>	14,110	<b>288.0</b>	23,739	<b>498.6</b>	1,720	<b>101.7</b>	173,566	<b>381.4</b>	199,025	<b>383.0</b>
	7月	2,951,360	<b>120.6</b>	14,930	<b>118.3</b>	30,063	<b>572.0</b>	1,524	<b>5.5</b>	148,745	<b>189.0</b>	180,332	<b>161.6</b>
	8月	3,966,100	<b>145.6</b>	17,890	<b>203.5</b>	34,282	<b>621.6</b>	1,821	<b>34.7</b>	158,145	<b>234.1</b>	194,249	<b>248.0</b>
	9月	2,967,420	<b>167.8</b>	18,400	<b>239.3</b>	38,394	<b>667.2</b>	2,073	<b>50.8</b>	186,532	<b>223.1</b>	227,000	<b>242.9</b>
	10月	3,269,950	<b>125.9</b>	51,680	<b>789.0</b>	42,990	<b>631.1</b>	5,080	<b>400.5</b>	210,448	<b>184.2</b>	258,517	<b>211.4</b>
	11月	2,984,910	<b>111.3</b>	84,980	<b>1,603.4</b>	43,437	<b>617.7</b>	8,432	<b>291.5</b>	256,489	<b>159.4</b>	308,359	<b>180.6</b>
	12月	2,802,550	<b>106.1</b>	150,220	<b>802.9</b>	39,925	<b>701.6</b>	8,791	<b>474.7</b>	199,064	<b>119.6</b>	247,781	<b>142.4</b>

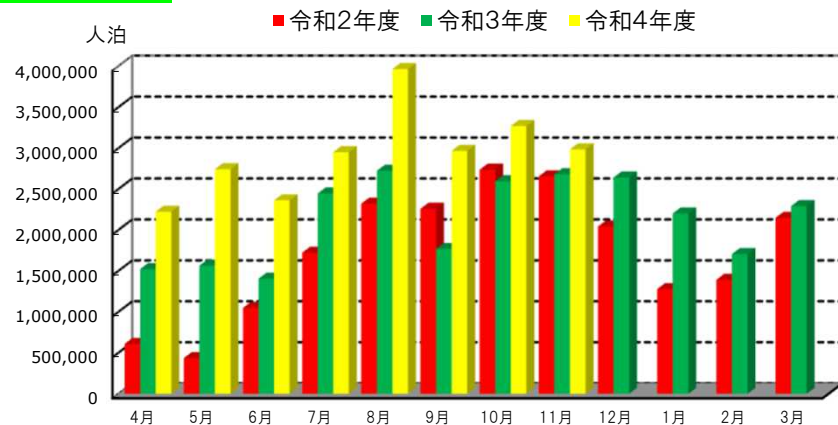
資料出所等：

観光庁

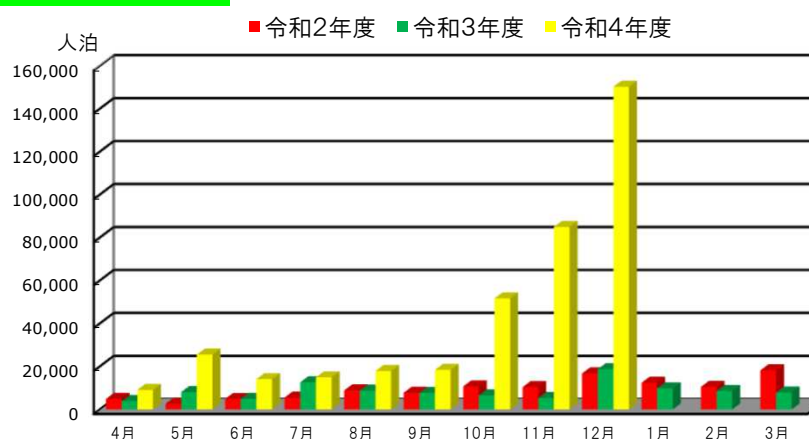
○ 宿泊延べ人数：管内4県の合計値

○ 宿泊数については第2次速報値、旅行業については全国登録業者のうち主要50社の合計

### 延べ宿泊人員



### 外国人延べ宿泊人員

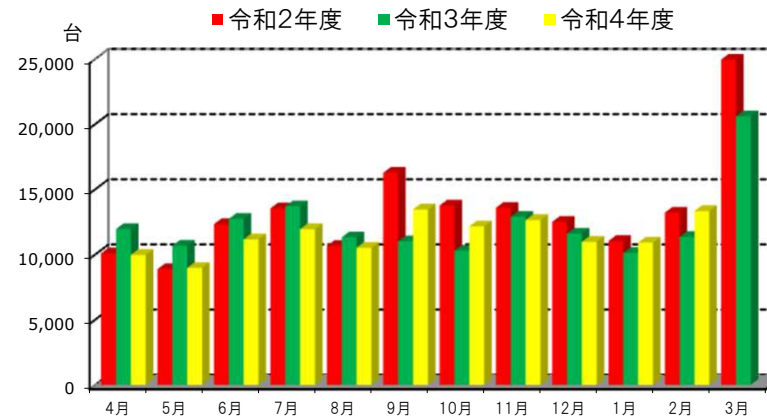


### 自動車 新車新規登録台数

(単位 台 %)

		新潟県		長野県		富山県		石川県		計	
		(台数)	(前年比)	(台数)	(前年比)	(台数)	(前年比)	(台数)	(前年比)	(台数)	(前年比)
R元年度		56,294	<b>91.6</b>	59,349	<b>94.8</b>	30,258	<b>92.1</b>	35,644	<b>92.2</b>	181,545	<b>92.8</b>
R2年度		49,391	<b>87.7</b>	52,809	<b>89.0</b>	27,924	<b>92.3</b>	30,701	<b>86.1</b>	160,825	<b>88.6</b>
R3年度		45,360	<b>91.8</b>	46,418	<b>87.9</b>	26,352	<b>94.4</b>	30,148	<b>98.2</b>	148,278	<b>92.2</b>
R3年度	3/4半期	10,705	<b>88.9</b>	11,095	<b>83.8</b>	6,138	<b>86.9</b>	6,859	<b>91.3</b>	34,797	<b>87.3</b>
	4/4半期	12,347	<b>84.7</b>	13,065	<b>81.2</b>	7,582	<b>89.3</b>	9,089	<b>90.3</b>	42,083	<b>85.5</b>
R4年度	1/4半期	9,358	<b>83.4</b>	9,583	<b>88.2</b>	5,138	<b>81.2</b>	6,026	<b>86.6</b>	30,105	<b>85.1</b>
	2/4半期	11,088	<b>100.0</b>	11,443	<b>100.4</b>	6,138	<b>97.4</b>	7,254	<b>100.2</b>	35,923	<b>99.7</b>
	3/4半期	10,557	<b>98.6</b>	11,637	<b>104.9</b>	6,477	<b>105.5</b>	7,108	<b>103.6</b>	35,779	<b>102.8</b>
R4年	2月	3,089	<b>81.1</b>	3,696	<b>83.7</b>	2,083	<b>91.4</b>	2,487	<b>91.9</b>	11,355	<b>86.0</b>
	3月	6,536	<b>84.7</b>	5,888	<b>77.6</b>	3,778	<b>83.1</b>	4,396	<b>86.1</b>	20,598	<b>82.5</b>
	4月	3,039	<b>78.0</b>	3,364	<b>88.8</b>	1,613	<b>79.7</b>	1,955	<b>87.1</b>	9,971	<b>83.4</b>
	5月	2,750	<b>82.9</b>	2,784	<b>88.5</b>	1,593	<b>80.6</b>	1,846	<b>82.2</b>	8,973	<b>84.0</b>
	6月	3,569	<b>89.0</b>	3,435	<b>87.4</b>	1,932	<b>83.0</b>	2,225	<b>90.0</b>	11,161	<b>87.6</b>
	7月	3,747	<b>90.0</b>	3,733	<b>87.9</b>	2,052	<b>83.8</b>	2,418	<b>85.2</b>	11,950	<b>87.3</b>
	8月	3,220	<b>91.9</b>	3,448	<b>96.7</b>	1,798	<b>92.0</b>	2,051	<b>89.3</b>	10,517	<b>92.9</b>
	9月	4,121	<b>120.5</b>	4,262	<b>118.9</b>	2,288	<b>120.4</b>	2,785	<b>132.3</b>	13,456	<b>122.2</b>
	10月	3,575	<b>113.5</b>	3,957	<b>119.5</b>	2,162	<b>120.2</b>	2,464	<b>121.1</b>	12,158	<b>118.1</b>
	11月	3,800	<b>92.2</b>	4,038	<b>102.3</b>	2,337	<b>102.4</b>	2,472	<b>97.2</b>	12,647	<b>98.1</b>
	12月	3,182	<b>92.7</b>	3,642	<b>94.9</b>	1,978	<b>96.2</b>	2,172	<b>95.3</b>	10,974	<b>94.6</b>
	R5年	1月	2,924	<b>107.4</b>	3,805	<b>109.3</b>	1,822	<b>105.9</b>	2,367	<b>107.3</b>	10,918
2月		3,616	<b>117.1</b>	4,312	<b>116.7</b>	2,446	<b>117.4</b>	2,964	<b>119.2</b>	13,338	<b>117.5</b>

資料出所等： 自動車技術安全部管理課



**自動車 新車新規届出台数(軽自動車)**

(単位 台 %)

	新潟県		長野県		富山県		石川県		計		
	(台数)	(前年比)	(台数)	(前年比)	(台数)	(前年比)	(台数)	(前年比)	(台数)	(前年比)	
R元年度	50,675	<b>97.0</b>	50,299	<b>98.0</b>	20,527	<b>95.2</b>	20,124	<b>96.0</b>	141,625	<b>96.9</b>	
R2年度	47,716	<b>94.2</b>	48,008	<b>95.4</b>	18,766	<b>91.4</b>	18,752	<b>93.2</b>	133,242	<b>94.1</b>	
R3年度	42,735	<b>89.6</b>	41,522	<b>86.5</b>	17,676	<b>94.2</b>	17,143	<b>91.4</b>	119,076	<b>89.4</b>	
R3年度	3/4半期	9,703	<b>82.3</b>	9,910	<b>79.5</b>	3,930	<b>86.0</b>	3,759	<b>81.6</b>	27,302	<b>81.7</b>
	4/4半期	12,188	<b>83.7</b>	11,720	<b>80.7</b>	5,374	<b>89.4</b>	5,275	<b>86.8</b>	34,557	<b>83.9</b>
R4年度	1/4半期	10,154	<b>89.2</b>	9,623	<b>91.6</b>	3,904	<b>86.3</b>	3,908	<b>90.8</b>	27,589	<b>89.8</b>
	2/4半期	10,772	<b>113.9</b>	10,783	<b>114.9</b>	4,363	<b>113.3</b>	4,530	<b>119.0</b>	30,448	<b>114.9</b>
	3/4半期	12,039	<b>124.1</b>	11,879	<b>119.9</b>	4,717	<b>120.0</b>	4,837	<b>128.7</b>	33,472	<b>122.6</b>
R4年	2月	3,612	<b>87.0</b>	3,689	<b>84.9</b>	1,553	<b>89.2</b>	1,526	<b>87.7</b>	10,380	<b>86.7</b>
	3月	5,660	<b>79.5</b>	4,811	<b>76.2</b>	2,508	<b>85.7</b>	2,484	<b>82.6</b>	15,463	<b>79.8</b>
	4月	3,424	<b>78.9</b>	3,353	<b>92.2</b>	1,237	<b>79.9</b>	1,297	<b>86.1</b>	9,311	<b>84.4</b>
	5月	2,871	<b>84.3</b>	2,664	<b>77.4</b>	1,050	<b>72.9</b>	1,089	<b>84.6</b>	7,674	<b>80.2</b>
	6月	3,859	<b>106.0</b>	3,606	<b>105.2</b>	1,617	<b>105.4</b>	1,522	<b>100.9</b>	10,604	<b>104.8</b>
	7月	3,767	<b>110.2</b>	3,741	<b>106.8</b>	1,482	<b>104.7</b>	1,513	<b>105.1</b>	10,503	<b>107.5</b>
	8月	2,995	<b>97.1</b>	2,964	<b>102.3</b>	1,196	<b>99.3</b>	1,266	<b>106.1</b>	8,421	<b>100.5</b>
	9月	4,010	<b>135.6</b>	4,078	<b>136.4</b>	1,685	<b>137.0</b>	1,751	<b>149.0</b>	11,524	<b>138.0</b>
	10月	4,041	<b>145.5</b>	4,100	<b>136.1</b>	1,592	<b>143.7</b>	1,555	<b>140.5</b>	11,288	<b>141.0</b>
	11月	4,389	<b>119.9</b>	4,179	<b>116.6</b>	1,659	<b>111.3</b>	1,785	<b>123.3</b>	12,012	<b>118.0</b>
	12月	3,609	<b>110.6</b>	3,600	<b>108.6</b>	1,466	<b>110.1</b>	1,497	<b>124.3</b>	10,172	<b>111.6</b>
R5年	1月	3,432	<b>117.7</b>	3,967	<b>123.2</b>	1,541	<b>117.4</b>	1,564	<b>123.6</b>	10,504	<b>120.5</b>
	2月	3,809	<b>105.5</b>	4,266	<b>115.6</b>	1,629	<b>104.9</b>	1,805	<b>118.3</b>	11,509	<b>110.9</b>

資料出所等： 自動車技術安全部管理課 ※検査対象軽自動車に限る

