



令和 5 年 6 月 2 2 日
自動車交通部

バスとタクシーの輸送状況 ～北陸信越運輸局管内バス・タクシーの輸送人員と運送収入～

令和 2 年 1 月から令和 5 年 4 月までの北陸信越運輸局管内のバス・タクシーの輸送状況をお知らせします。

本年 1 月から再開した全国旅行支援の効果により、復調傾向がみられました。

次の指標に基づく各モードの令和 5 年 2 月期から令和 5 年 4 月期の状況は、以下のとおりです。

○事業者数の推移 ○休車車両数の推移 ○輸送人員 ○運送収入

1. 乗合バス

(1) 一般路線バス

- 輸送人員と運送収入は、令和元年同月比で 9 割弱程度の回復で推移している。

(2) 高速路線バス

- 管内を発着する高速路線バスは、令和元年同月比で 6 7 % 程度まで運行便数を戻している。特に名古屋方面への路線は 8 0 % 程度まで戻している。
- GW 期間 (4/29～5/7) においては、コロナの落ち着いたによる帰省や行楽需要の増加により好調であった。(詳細は別掲)

2. 貸切バス

- 管内 4 県とも前年を上回る実績となっている。
- GW 期間 (4/29～5/7) においては、学生団体や一般団体の動きがみられ、これまで低調であった団体旅行に回復がみられた。また学校利用にあっては県外遠征や学校行事 (遠足や課外授業) の増加がみられた。(詳細は別掲)

3. タクシー

(1) 法人タクシー

- 輸送人員、運送収入ともに令和元年同月比で 7 0 % 程度で横ばいとなっている。

(2) 個人タクシー

- 管内の個人タクシーは、令和 5 年 2 月期から本年 4 月期にかけて 8 者が廃業した。

【参考】ゴールデンウィーク期間における輸送実績

○高速乗合バス（県内・県外） ※サンプル調査、回答率79.2%（19社/24社）

県	令和4年度			令和5年度			対前年同期間比		
	運送収入 (千円)	利用者数 (人)	運行便数	運送収入 (千円)	利用者数 (人)	運行便数	運送収入	利用者数	運行便数
新潟	20,748	6,097	311	27,192	7,297	320	131%	120%	103%
長野	31,547	15,037	705	49,675	23,136	981	157%	154%	139%
富山	29,216	9,589	493	44,022	13,419	611	151%	140%	124%
石川	19,360	6,251	299	30,145	9,087	390	156%	145%	130%

（以下、高速乗合バス事業者からのコメント）

- ・ 休日利用の客がコロナ前の状況に戻ってきたと思われる。
- ・ 昨年は新型コロナウイルスの感染が拡大していたため低調であったが、本年は落ち着いており増加した。
- ・ 行動制限が解除され、帰省・行楽需要が増えた。乗務員不足であり、要員が確保できていればもう少し増となった。
- ・ インバウンド需要が顕著であった。

○貸切バス ※サンプル調査、回答率38.7%（貸切88社/227社）

県	令和4年度			令和5年度			対前年同期間比		
	運送収入 (千円)	輸送人員 (人)	運行回数 (回)	運送収入 (千円)	輸送人員 (人)	運行回数 (回)	運送収入	輸送人員	運行回数
新潟	28,494	11,874	574	45,772	14,818	724	161%	125%	126%
長野	34,387	12,028	394	29,203	10,526	402	85%	88%	102%
富山	31,309	12,816	488	38,672	17,578	541	124%	137%	111%
石川	36,298	16,841	773	46,529	22,659	788	128%	135%	102%

（以下、貸切バス事業者からのコメント）

- ・ 運行台数が前年より多かった。行先も遠方が増え、運送収入も増加した。
- ・ 運転手の要員不足により、前年と比較し受注（稼働）できる台数の減少が実績値の減少に繋がった。
- ・ 個人旅行が増えたため、大人数よりも少人数となり、マイクロバスからジャンボタクシー

- 一へと利用車両が変わった。
- ・インバウンドの受注があり運送収入増となった。

お問い合わせ

自動車交通部旅客課

○乗合バス担当 塩原、中村

○貸切バス担当 小林、小平

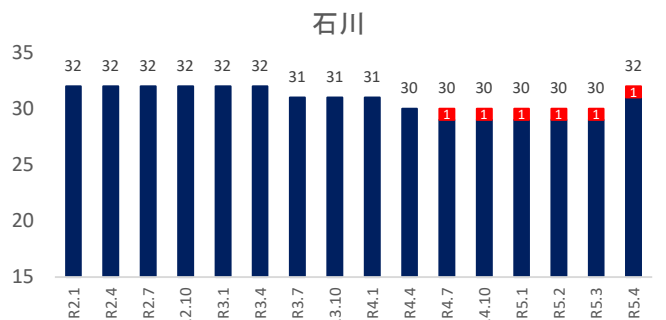
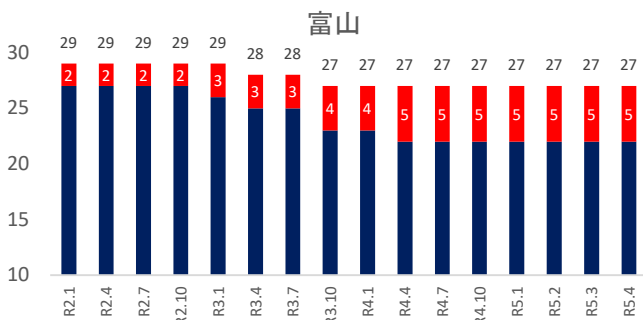
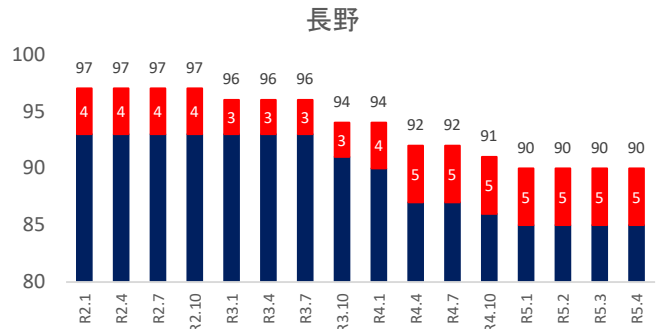
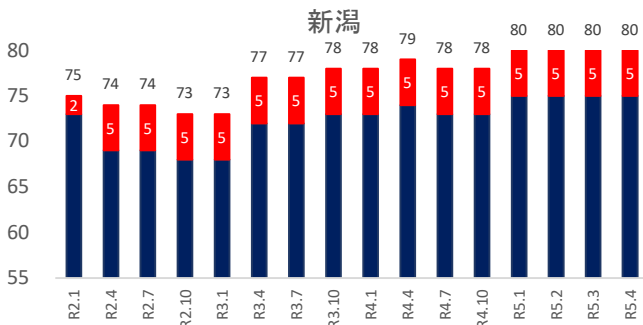
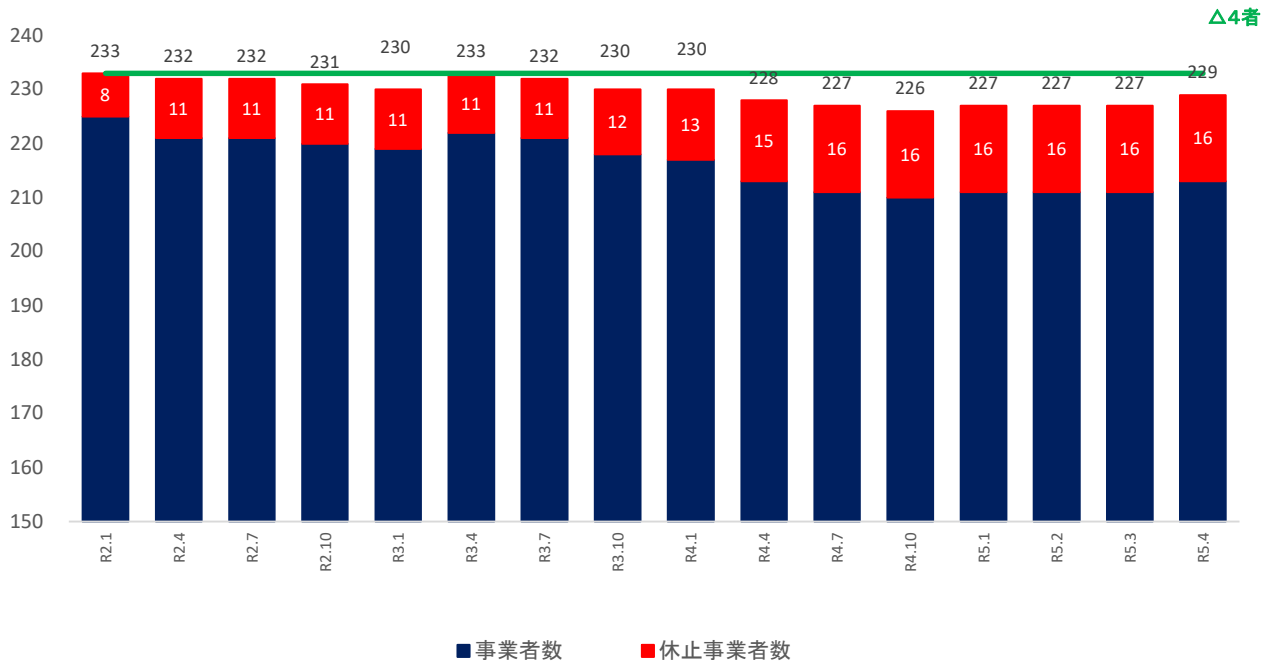
○タクシー担当 近藤、中條

電話番号 025-285-9154

(1)事業者数の推移

① 乗合事業者数

管内合計

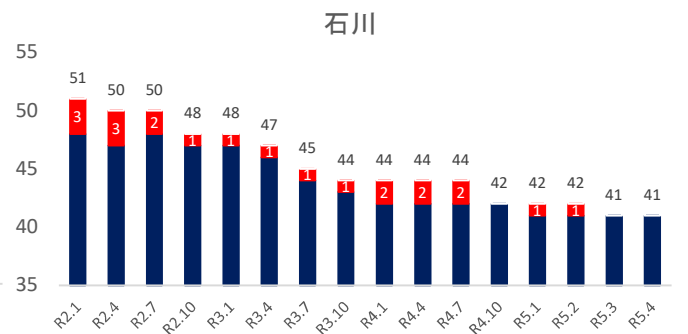
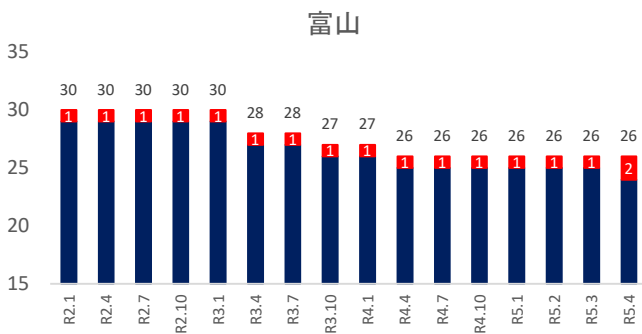
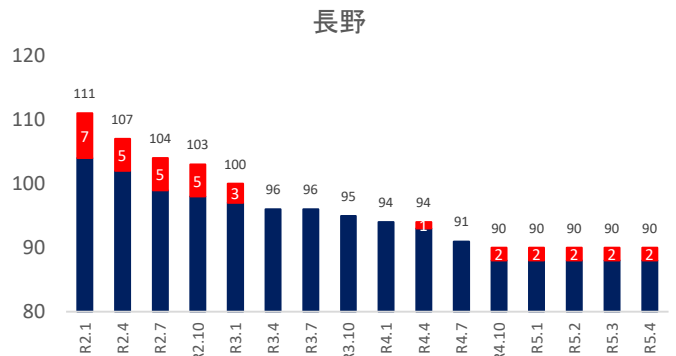
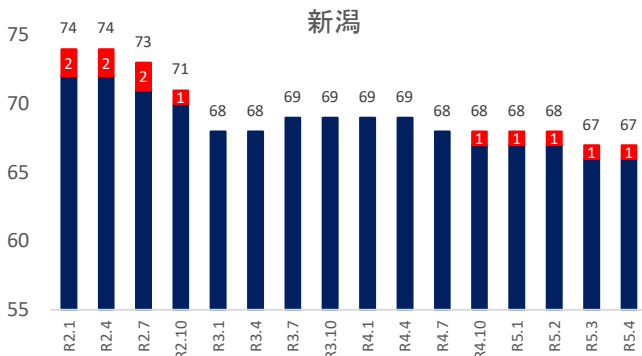
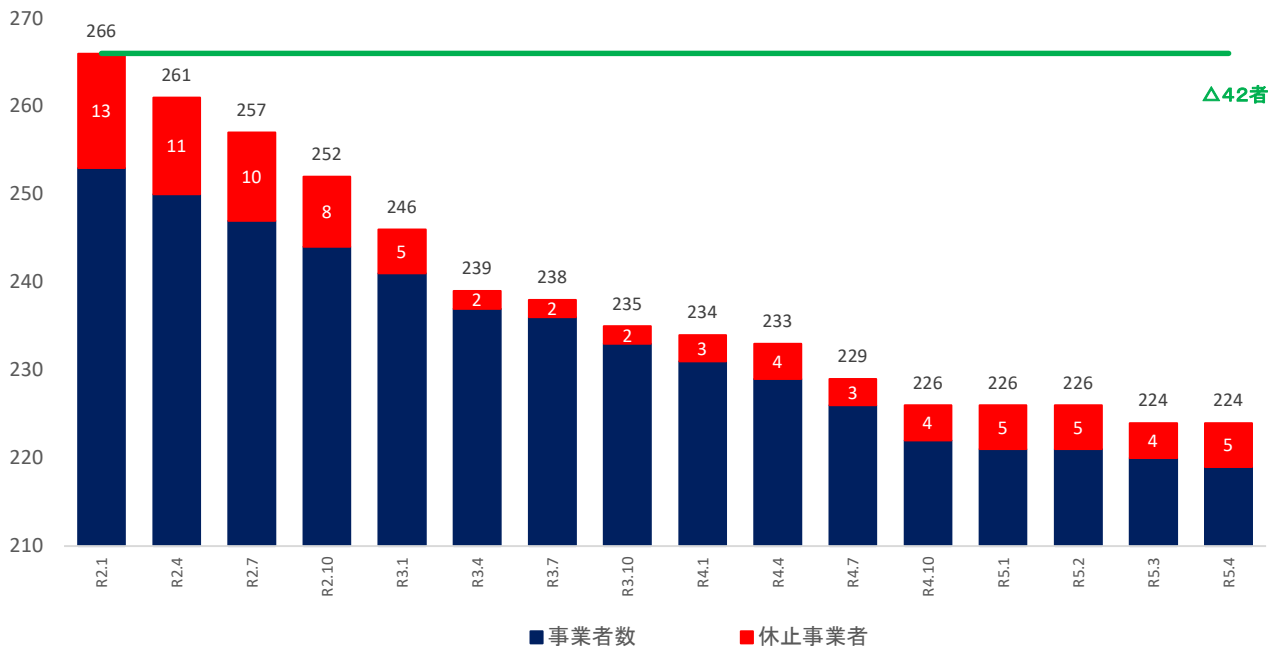


(注1)新型コロナウイルスの影響による事業の廃止件数 4件(新潟)

(注2)新型コロナウイルスの影響による事業の休止件数 なし

② 貸切バス事業者数

管内合計

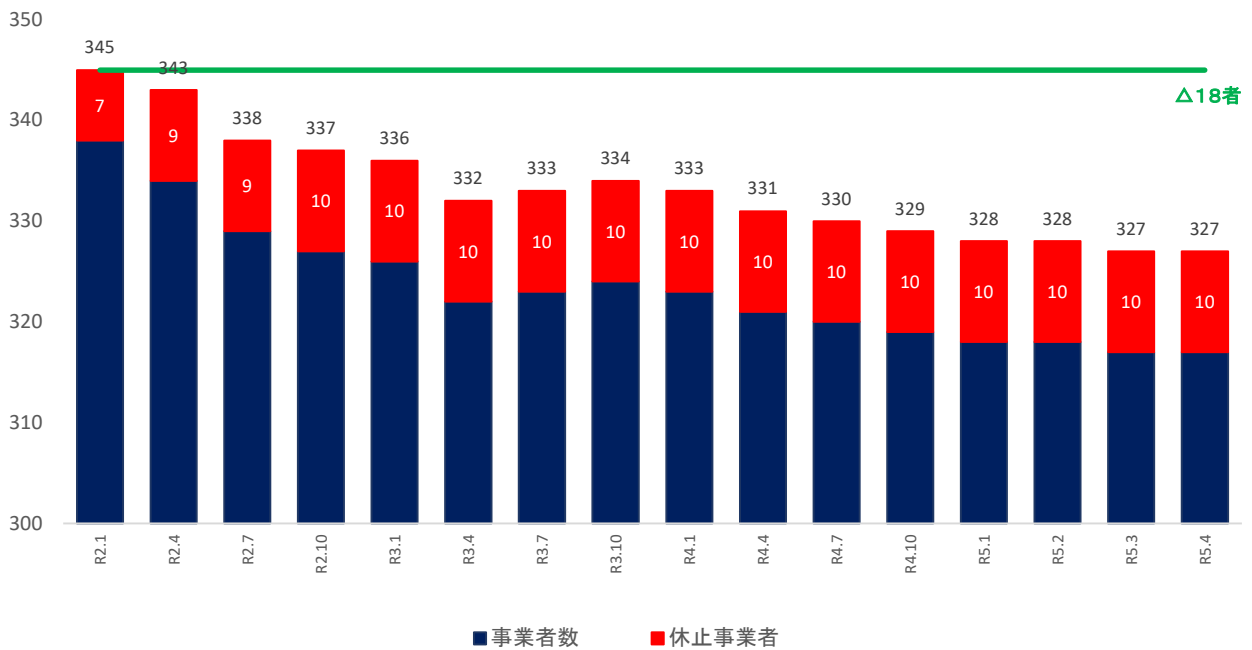


(注1) 新型コロナウイルスの影響による事業の廃止件数 19件(新潟4、長野8、富山3、石川4)

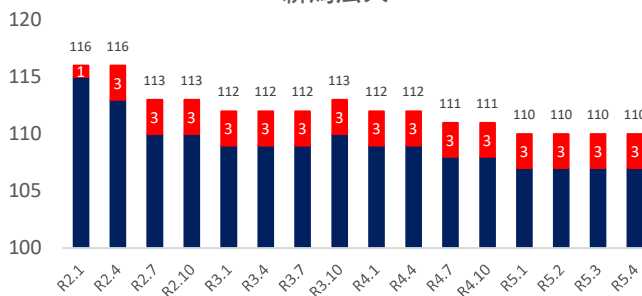
(注2) 新型コロナウイルスの影響による事業の休止件数 5件(新潟1、長野2、富山2、石川0)

③ 法人タクシー事業者数

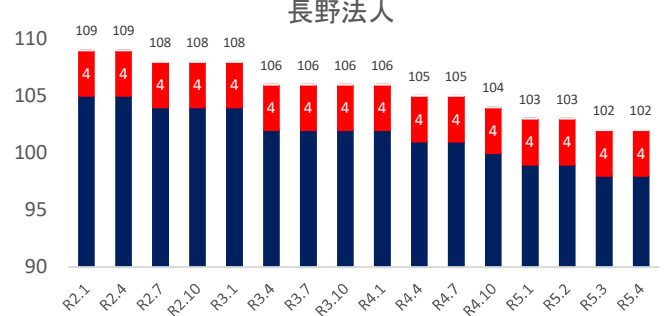
管内法人合計



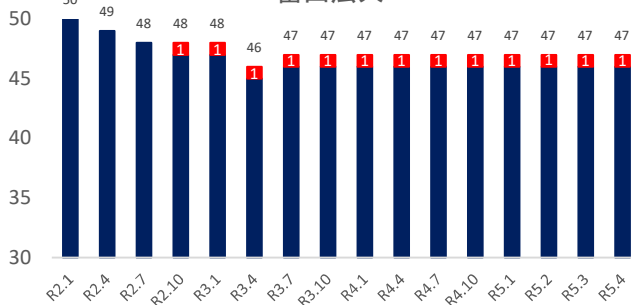
新潟法人



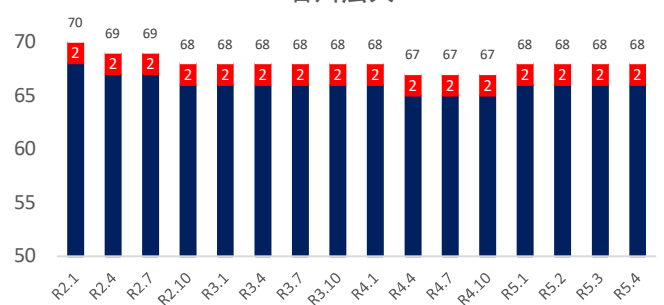
長野法人



富山法人



石川法人

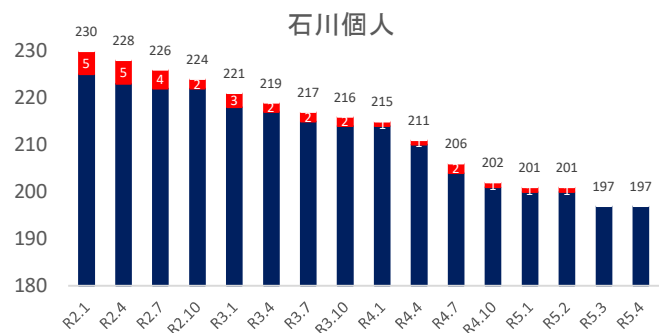
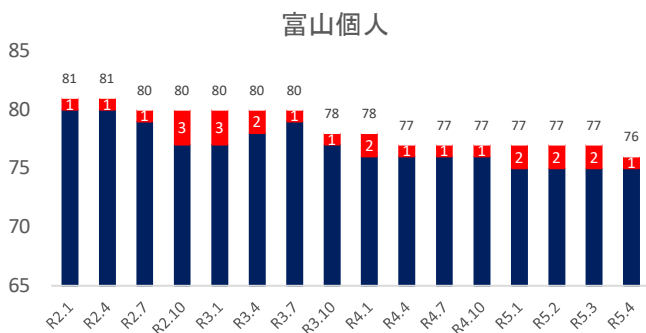
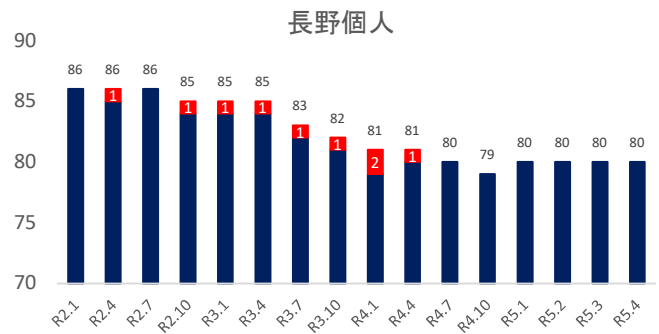
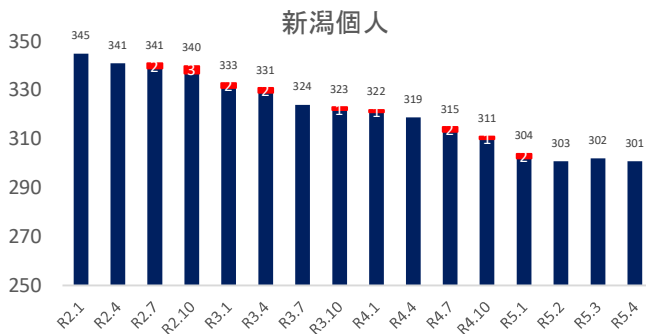
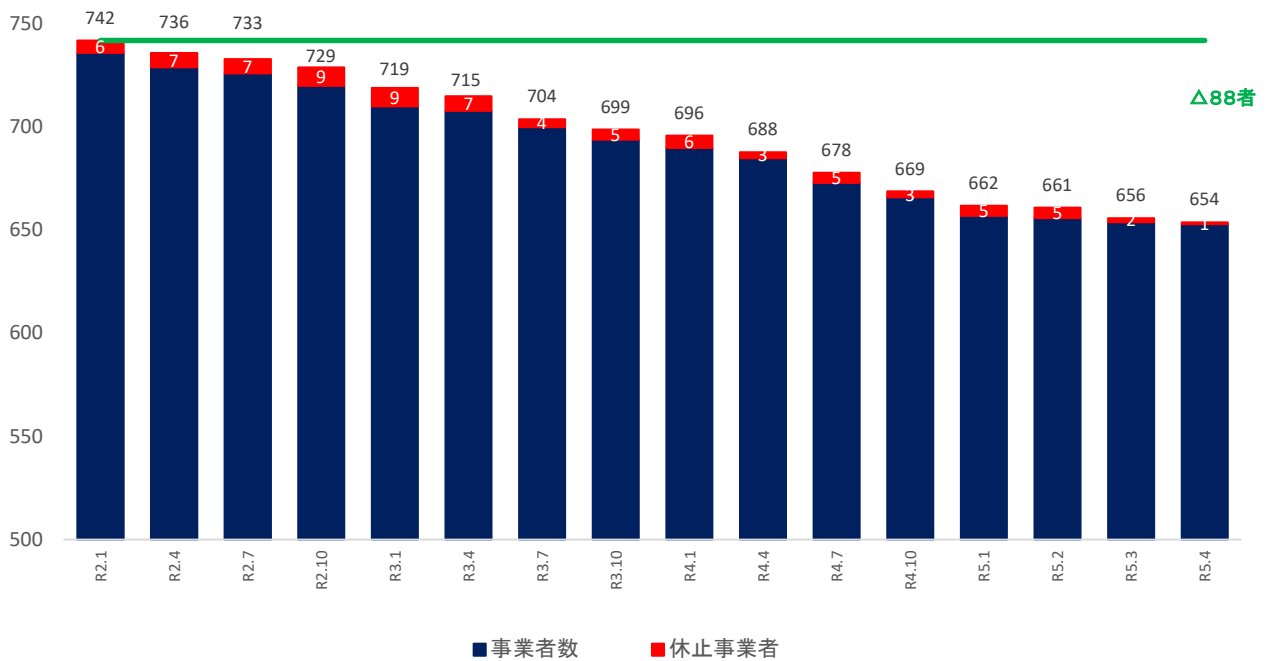


(注1) 新型コロナウイルスの影響による事業の廃止件数 7件(新潟2、長野3、富山2)

(注2) 新型コロナウイルスの影響による事業の休止件数 2件(新潟1、富山1)

④ 個人タクシー事業者数

管内個人合計

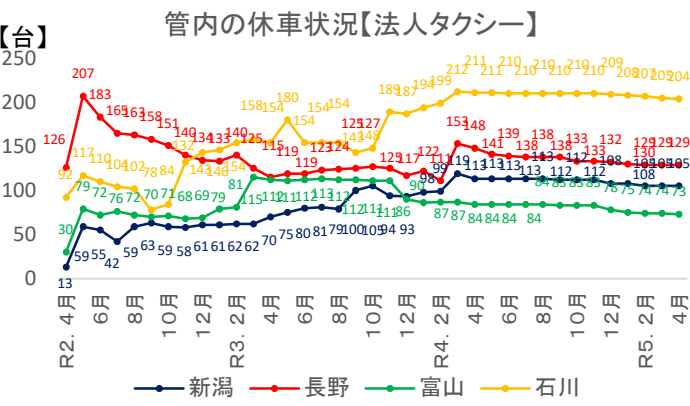
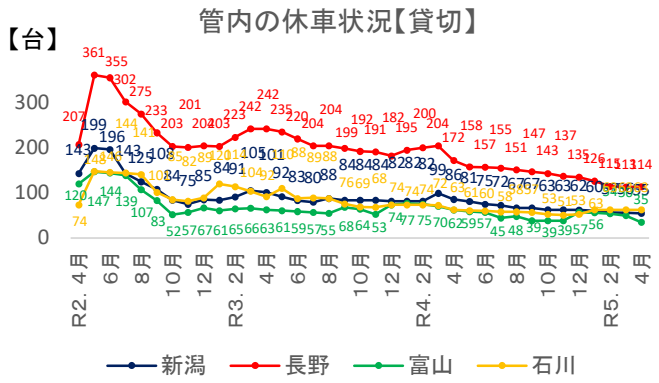
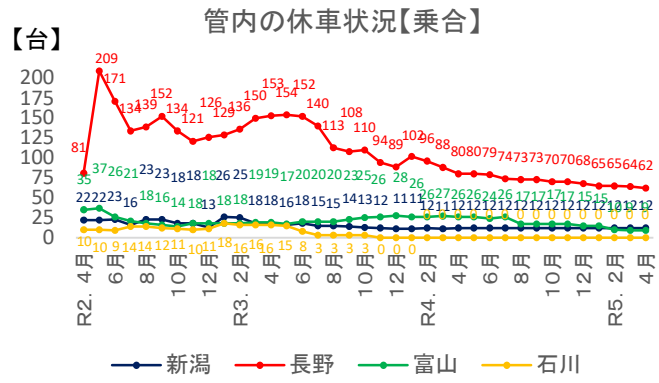
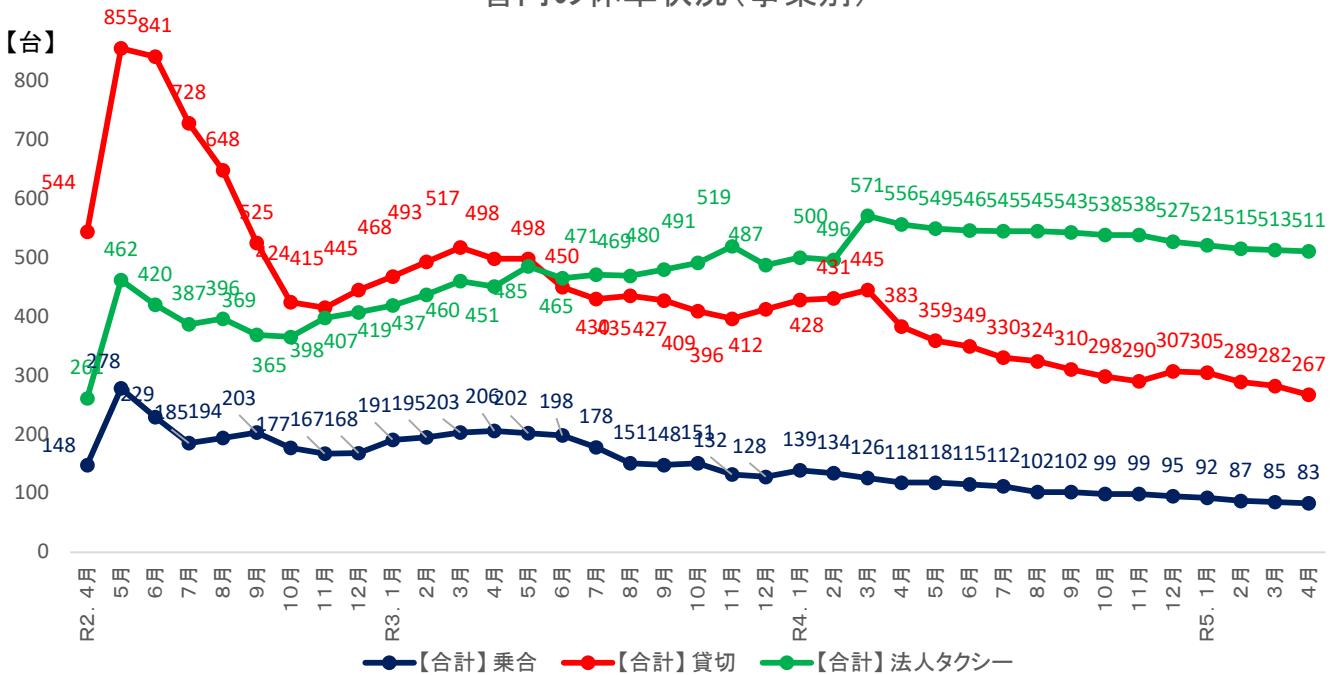


(注1) 新型コロナウイルスの影響による事業の廃止件数 13件(新潟6、長野1、富山2、石川4)

(注2) 新型コロナウイルスの影響による事業の休止件数 3件(長野1、石川2)

(2) 休車車両数の推移

管内の休車状況(事業別)



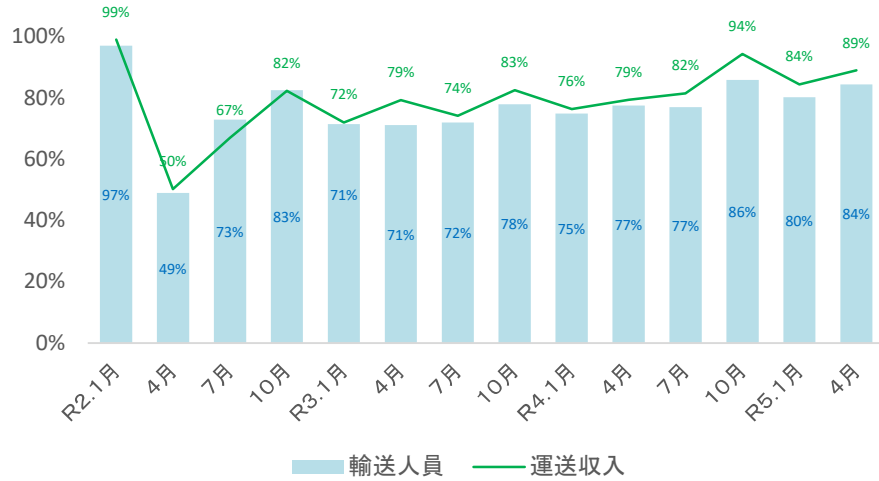
管内全車両数(令和5年3月末時点)

	新潟	長野	富山	石川	管内合計
乗合	1,676	1,648	397	688	4,409
貸切	916	953	334	490	2,693
法人タクシー	2,475	2,281	756	1,693	7,205

(3) 輸送人員と運送収入

①乗合(サンプル24社:新潟5、長野12、富山2、石川5)

乗合〔管内合計〕



○対令和元年同月比割合

輸送人員	R2.1月	4月	7月	10月	R3.1月	4月	7月	10月	R4.1月	4月	7月	10月	R5.1月	4月
新潟県	100%	62%	80%	84%	80%	76%	74%	77%	77%	81%	79%	83%	84%	86%
長野県	93%	42%	62%	88%	60%	66%	68%	84%	66%	75%	72%	90%	78%	85%
富山県	97%	47%	85%	86%	72%	77%	77%	83%	83%	79%	80%	85%	79%	85%
石川県	97%	39%	68%	77%	68%	68%	71%	74%	73%	75%	78%	85%	81%	81%
管内合計	97%	49%	73%	83%	71%	71%	72%	78%	75%	77%	77%	86%	80%	84%

運送収入	R2.1月	4月	7月	10月	R3.1月	4月	7月	10月	R4.1月	4月	7月	10月	R5.1月	4月
新潟県	99%	62%	78%	87%	79%	84%	75%	83%	75%	80%	80%	89%	81%	87%
長野県	103%	50%	52%	83%	69%	90%	78%	91%	76%	82%	88%	110%	94%	99%
富山県	96%	45%	75%	84%	69%	76%	74%	85%	80%	80%	79%	91%	78%	87%
石川県	98%	38%	67%	76%	67%	65%	69%	73%	74%	75%	79%	87%	84%	83%
管内合計	99%	50%	67%	82%	72%	79%	74%	83%	76%	79%	82%	94%	84%	89%

輸送人員(千人)

	1月	2月	3月	4月	5月	6月	7月	8月	9月	10月	11月	12月	
新潟県	令和元年	2,644	2,477	2,699	2,795	2,607	2,680	2,808	2,659	2,648	2,874	2,653	2,766
	令和2年	2,632	2,406	2,061	1,737	1,487	2,026	2,248	1,918	2,099	2,404	2,469	2,244
	令和3年	2,117	2,021	2,184	2,118	1,838	1,976	2,074	1,784	1,873	2,226	2,088	2,241
	令和4年	2,046	1,810	2,206	2,271	2,010	2,123	2,212	1,953	2,109	2,380	2,118	2,282
	令和5年	2,208	2,117	2,390	2,410								
長野県	令和元年	1,438	1,327	1,887	1,363	1,440	1,313	1,453	1,724	1,668	1,329	1,163	1,220
	令和2年	1,338	1,174	902	574	510	859	870	969	1,028	1,174	956	955
	令和3年	867	870	1,047	896	837	873	993	911	943	1,117	921	946
	令和4年	954	788	1,016	1,016	1,105	1,105	1,043	1,152	1,077	1,201	959	1,009
	令和5年	1,126	1,111	1,146	1,157								
富山県	令和元年	663	628	598	685	671	670	601	579	708	651	631	606
	令和2年	641	598	503	322	363	530	511	495	533	563	527	503
	令和3年	480	483	468	526	522	516	465	399	492	530	533	492
	令和4年	548	517	485	540	556	556	479	451	553	555	535	506
	令和5年	521	497	481	584								
石川県	令和元年	2,452	2,345	2,455	2,603	2,598	2,493	2,554	2,452	2,518	2,472	2,539	2,536
	令和2年	2,378	2,234	1,796	1,010	730	1,468	1,747	1,556	1,696	1,906	2,040	2,014
	令和3年	1,677	1,519	1,680	1,758	1,585	1,658	1,803	1,389	1,503	1,822	1,990	2,060
	令和4年	1,791	1,564	1,753	1,961	2,051	2,029	1,989	1,818	1,969	2,107	2,165	2,235
	令和5年	1,975	1,956	2,094	2,118								

運送収入(千円)

	1月	2月	3月	4月	5月	6月	7月	8月	9月	10月	11月	12月	
新潟県	令和元年	570,554	512,954	576,826	632,391	542,437	537,395	567,328	569,951	593,714	565,256	543,360	571,272
	令和2年	562,191	509,074	448,215	393,470	308,867	396,282	445,306	411,463	454,538	492,808	449,423	460,858
	令和3年	453,248	412,109	459,858	533,228	395,555	408,857	427,058	397,439	418,352	466,700	437,172	466,655
	令和4年	429,144	381,452	446,693	508,845	518,331	438,502	454,154	434,319	470,834	502,587	444,384	477,663
	令和5年	464,246	449,095	486,387	551,121								
長野県	令和元年	391,949	360,179	404,701	439,948	482,783	412,638	513,253	699,844	574,345	518,243	391,184	378,380
	令和2年	402,413	348,438	331,121	221,090	171,150	273,602	291,194	408,168	421,658	431,387	310,872	280,754
	令和3年	271,836	253,019	335,933	397,659	297,655	282,143	402,239	384,960	409,401	473,176	313,266	299,675
	令和4年	298,980	241,238	324,930	360,237	404,317	365,882	451,962	555,671	484,071	571,974	353,707	331,113
	令和5年	370,157	352,239	359,968	435,794								
富山県	令和元年	146,766	138,937	139,275	146,190	142,264	142,130	137,531	143,795	166,944	135,468	133,400	133,728
	令和2年	140,770	130,797	113,506	65,692	69,651	105,197	103,570	93,002	112,047	114,315	110,106	107,087
	令和3年	101,216	99,301	99,945	111,799	107,056	109,151	101,998	89,201	104,470	111,764	113,383	108,892
	令和4年	116,970	113,640	112,146	116,719	119,902	118,855	108,544	109,814	125,861	123,860	114,304	114,996
	令和5年	115,106	108,981	112,557	127,282								
石川県	令和元年	511,432	495,162	568,492	544,324	540,419	510,058	529,850	532,203	571,729	521,295	531,599	533,240
	令和2年	500,666	477,796	424,014	206,878	160,020	294,195	355,203	317,615	375,326	393,591	419,464	414,949
	令和3年	340,630	310,516	382,936	356,077	309,979	325,635	365,572	290,186	363,014	381,495	418,279	436,347
	令和4年	379,265	331,469	428,464	409,381	426,201	421,409	418,875	394,559	476,603	452,484	462,053	480,341
	令和5年	427,334	428,098	519,029	450,362								

②高速乗合(サンプル18社:新潟4、長野10、富山2、石川2)

高速乗合〔管内合計〕



輸送人員(千人)

県	年度	1月	2月	3月	4月	5月	6月	7月	8月	9月	10月	11月	12月
		新潟県	令和元年	77	90	122	108	107	101	101	95	139	83
	令和2年	77	74	54	29	18	35	38	36	38	40	37	36
	令和3年	23	30	43	40	39	40	43	40	40	44	46	47
	令和4年	37	39	60	62	68	63	62	66	65	63	62	55
	令和5年	52	57	71	69								
長野県	令和元年	192	211	209	168	175	155	188	212	175	145	161	185
	令和2年	199	194	94	22	10	33	40	43	47	55	48	45
	令和3年	35	54	47	41	39	40	48	48	44	59	63	80
	令和4年	62	46	64	60	73	69	78	94	86	93	86	105
	令和5年	114	114	133	101								
富山県	令和元年	41	41	49	46	46	39	41	51	44	45	45	47
	令和2年	46	40	26	7	2	9	14	13	16	18	18	17
	令和3年	11	13	20	16	12	12	15	13	11	15	17	19
	令和4年	15	19	19	16	16	15	16	20	17	18	17	19
	令和5年	15	15	25	25								
石川県	令和元年	37	37	63	43	37	30	31	40	45	34	35	37
	令和2年	39	38	28	11	2	6	8	8	9	11	12	11
	令和3年	6	7	11	8	6	6	8	9	7	10	11	12
	令和4年	9	7	12	12	14	12	11	15	18	15	18	19
	令和5年	20	23	28	27								

○対令和元年同月比割合

輸送人員	R2.1月	4月	7月	10月	R3.1月	4月	7月	10月	R4.1月	4月	7月	10月	R5.1月	4月
新潟県	97%	34%	48%	57%	29%	47%	54%	63%	47%	57%	61%	76%	68%	64%
長野県	104%	13%	35%	38%	18%	24%	26%	41%	32%	36%	41%	64%	59%	60%
富山県	112%	15%	34%	40%	27%	34%	36%	32%	37%	35%	39%	40%	37%	54%
石川県	105%	26%	26%	32%	16%	19%	26%	29%	24%	28%	35%	44%	54%	63%
管内合計	103%	20%	37%	42%	21%	31%	33%	43%	35%	39%	44%	56%	54%	60%

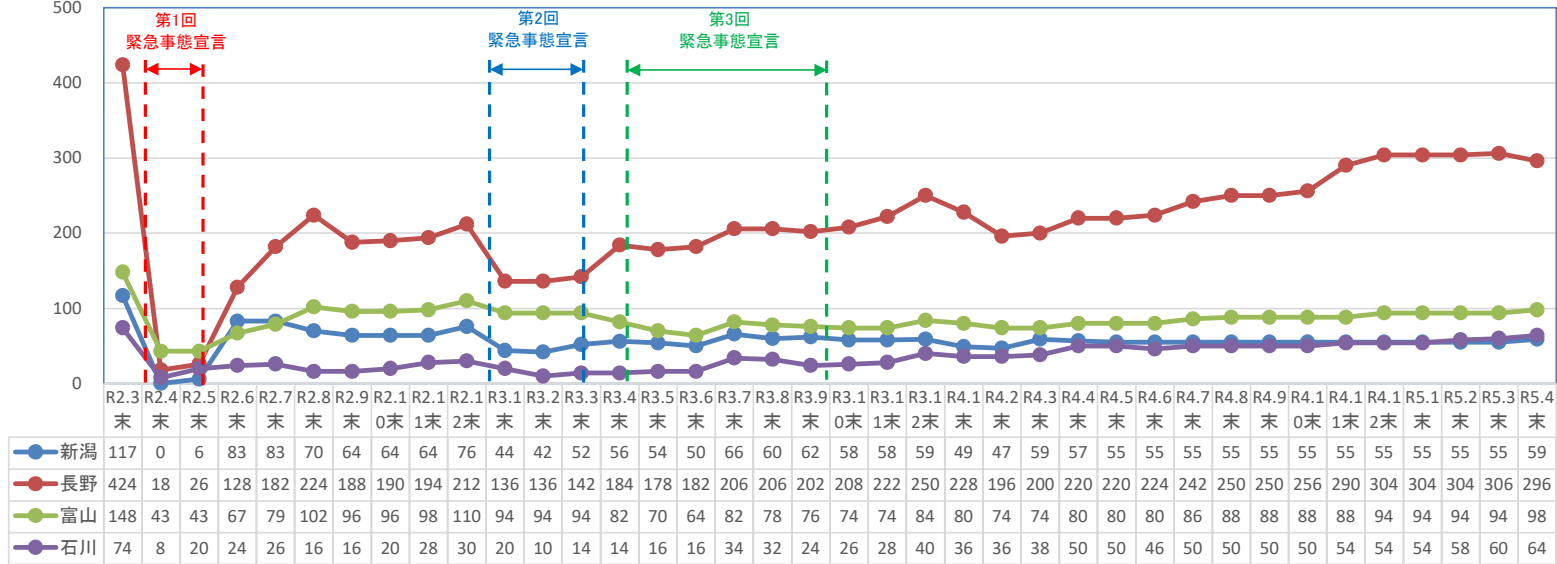
運送収入	R2.1月	4月	7月	10月	R3.1月	4月	7月	10月	R4.1月	4月	7月	10月	R5.1月	4月
新潟県	101%	20%	38%	50%	26%	34%	44%	53%	53%	51%	53%	68%	49%	57%
長野県	112%	11%	20%	31%	16%	22%	26%	38%	35%	38%	49%	67%	62%	67%
富山県	109%	13%	29%	30%	22%	27%	30%	26%	36%	35%	43%	48%	46%	65%
石川県	113%	28%	22%	26%	15%	18%	25%	28%	28%	23%	36%	45%	59%	72%
管内合計	109%	15%	26%	35%	19%	25%	31%	39%	38%	37%	46%	57%	54%	65%

運送収入(千円)

県	年度	1月	2月	3月	4月	5月	6月	7月	8月	9月	10月	11月	12月
		新潟県	令和元年	184,009	178,026	255,915	212,055	208,790	180,299	194,196	272,703	245,410	168,608
	令和2年	183,140	172,120	121,574	43,115	20,942	60,755	74,401	72,331	80,560	84,461	78,988	74,854
	令和3年	46,350	56,659	81,371	73,119	70,731	78,620	84,932	86,834	80,164	89,313	103,341	114,170
	令和4年	96,562	75,749	101,868	108,334	114,442	96,778	103,865	120,757	114,215	115,244	106,458	98,263
	令和5年	89,354	97,516	138,000	121,447								
長野県	令和元年	472,514	458,937	541,084	455,764	435,809	399,836	448,223	595,422	513,866	393,776	426,793	510,254
	令和2年	530,361	434,377	253,061	50,880	16,421	70,747	88,676	95,249	102,215	121,584	110,553	101,815
	令和3年	75,066	66,968	101,709	100,967	80,768	84,921	116,190	126,073	113,526	148,382	169,344	213,806
	令和4年	163,483	124,401	184,374	170,994	190,891	188,540	220,378	263,452	249,392	262,947	239,354	276,792
	令和5年	291,343	303,700	347,374	306,227								
富山県	令和元年	99,799	97,814	131,220	109,657	108,421	90,578	98,217	135,252	111,304	108,488	104,404	117,364
	令和2年	108,702	100,913	67,037	14,340	1,325	15,832	28,456	26,834	30,317	32,918	34,435	34,868
	令和3年	21,548	23,470	40,094	29,532	23,737	19,345	29,694	30,823	24,423	30,094	33,622	44,932
	令和4年	35,462	44,264	42,433	38,019	43,621	36,091	42,588	62,157	51,255	51,993	49,802	55,393
	令和5年	46,305	43,572	76,349	71,696								
石川県	令和元年	73,167	78,780	128,411	93,660	76,137	62,463	68,434	87,264	92,654	72,962	72,790	81,136
	令和2年	82,803	84,720	81,769	25,902	2,901	11,387	14,810	15,388	18,209	18,801	21,289	21,781
	令和3年	11,234	11,939	26,070	17,052	13,421	13,588	16,997	19,771	17,080	20,652	22,582	25,587
	令和4年	20,147	16,843	26,558	21,895	29,178	24,895	24,695	35,927	33,341	32,702	36,520	41,533
	令和5年	43,261	48,204	64,539	67,502								

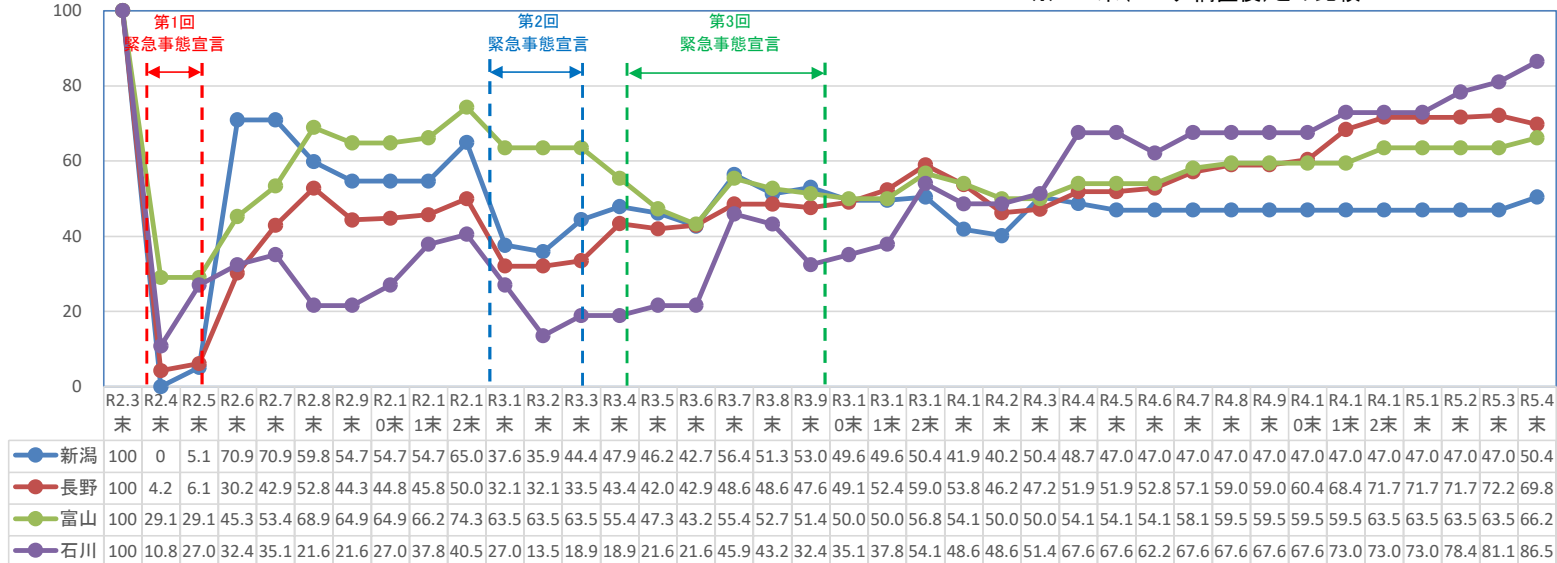
北陸信越運輸局管内 県外高速バス 運行状況【運行便数】

※R2.3末(コロナ禍直後)との比較



北陸信越運輸局管内 県外高速バス 運行状況【運行割合】

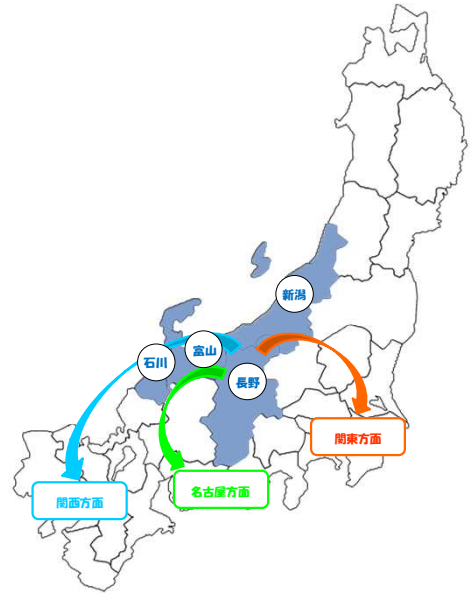
※R2.3末(コロナ禍直後)との比較



- 第1回緊急事態宣言
4月7日～7都府県
4月16日～全国
→5月25日 終了
- 第2回緊急事態宣言
1月8日～4都県
1月14日～11都府県
2月8日～10都府県
3月1日～4府県
→3月21日 終了
- 第3回緊急事態宣言
4月25日～4都県
5月12日～6都府県
5月16日～9都道府県
5月23日～10都道府県
6月21日～1県
7月12日～2都県
8月2日～6都府県
8月20日～13都府県
8月27日～21都道府県
9月13日～19都道府県
→9月30日 終了

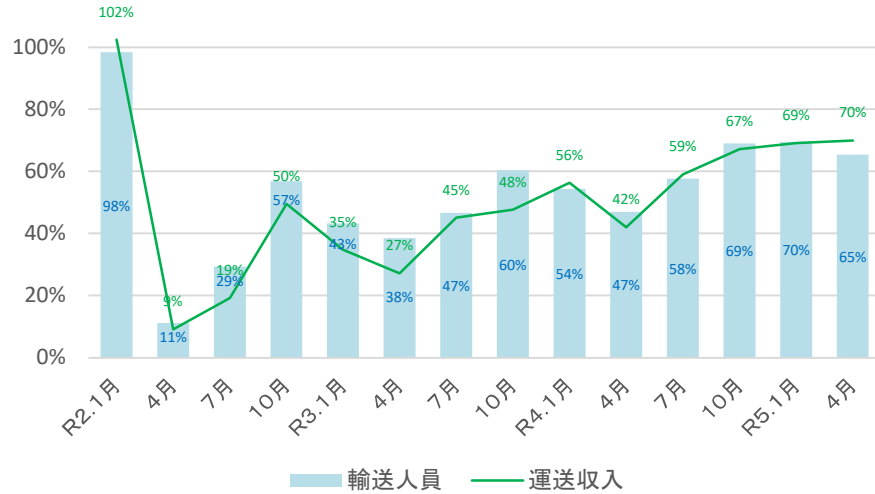
北陸信越運輸局管内 県外高速バス 運行状況【方面別】

		コロナ禍直後		第1回 緊急事態宣言		第2回 緊急事態宣言		第3回 緊急事態宣言		R2. 3末		R2. 4末		R3. 2末		R3. 5末		R3. 8末		R3. 11末		R4. 2末		R4. 5末		R4. 8末		R4. 11末		R5. 2末		R5. 4末		
		新	長	富	石	新	長	富	石	新	長	富	石	新	長	富	石	新	長	富	石	新	長	富	石	新	長	富	石	新	長	富	石	
北陸信越運輸局管内	關東方面 (東京・千葉・神奈川)	新潟	399便	51便	8便	0便	104便	2便	142便	12便	18便	172便	160便	16便	192便	226便	260便	272便	268便	22便	230便	226便	192便	18便	260便	272便	226便	260便	272便	226便	260便	272便	226便	260便
		富山	12便	10便	0便	0便	0便	0便	0便	0便	0便	0便	0便	0便	0便	0便	0便	0便	0便	0便	0便	0便	0便	0便	0便	0便	0便	0便	0便	0便	0便	0便	0便	0便
		石川	12便	10便	0便	0便	0便	0便	0便	0便	0便	0便	0便	0便	0便	0便	0便	0便	0便	0便	0便	0便	0便	0便	0便	0便	0便	0便	0便	0便	0便	0便	0便	0便
	名古屋方面	新潟	148便	6便	26便	0便	62便	0便	80便	2便	110便	114便	93便	103便	109便	111便	119便	119便	119便	119便	3便	50便	42便	3便	46便	111便	111便	111便	119便	119便	119便	119便	119便	119便
		富山	68便	54便	8便	10便	26便	0便	24便	4便	56便	60便	42便	44便	38便	48便	50便	48便	50便	50便	3便	40便	28便	3便	34便	38便	40便	40便	40便	40便	40便	40便	40便	
		石川	20便	20便	8便	8便	10便	0便	12便	2便	20便	22便	20便	22便	22便	22便	26便	26便	26便	26便	26便	3便	26便	20便	22便	22便	22便	22便	22便	22便	22便	22便	22便	22便
	關西方面 (京都・大阪)	新潟	46便	4便	0便	0便	12便	0便	6便	2便	18便	18便	14便	16便	18便	22便	24便	24便	24便	24便	2便	16便	10便	2便	12便	22便	22便	22便	24便	24便	24便	24便	24便	24便
		富山	8便	8便	0便	4便	4便	0便	0便	4便	4便	4便	4便	4便	4便	4便	4便	4便	4便	4便	4便	4便	4便	4便	4便	4便	4便	4便	4便	4便	4便	4便	4便	4便
		石川	4便	4便	0便	0便	0便	0便	0便	0便	0便	0便	0便	0便	0便	0便	0便	0便	0便	0便	0便	0便	0便	0便	0便	0便	0便	0便	0便	0便	0便	0便	0便	0便



③貸切バス(サンプル137社:新潟5、長野74、富山22、石川36)

貸切〔管内合計〕



輸送人員(千人)

		1月	2月	3月	4月	5月	6月	7月	8月	9月	10月	11月	12月
新潟県	令和元年	174	187	171	140	137	185	186	103	140	188	186	138
	令和2年	177	190	54	11	17	32	55	36	68	137	108	80
	令和3年	82	91	74	55	59	53	89	91	62	91	74	73
	令和4年	90	94	74	69	77	123	97	105	76	123	92	82
	令和5年	110	133	109	77								
長野県	令和元年	229	233	190	248	351	302	334	331	265	323	311	200
	令和2年	247	238	61	29	30	57	71	73	104	180	138	106
	令和3年	84	78	75	73	78	105	151	102	104	217	171	128
	令和4年	115	102	84	106	177	178	208	163	165	222	181	151
	令和5年	200	189	156	168								
富山県	令和元年	152	156	125	215	253	202	194	165	179	230	178	126
	令和2年	129	135	39	16	14	50	54	33	64	113	93	73
	令和3年	57	72	54	61	67	75	73	35	44	122	106	81
	令和4年	79	67	56	79	113	102	94	60	91	136	107	85
	令和5年	82	95	71	102								
石川県	令和元年	167	158	150	216	311	268	235	188	263	286	238	157
	令和2年	155	145	55	35	27	90	104	74	118	154	130	113
	令和3年	88	91	89	126	95	129	139	66	117	190	160	129
	令和4年	105	91	95	127	162	191	159	101	175	236	178	137
	令和5年	123	132	150	197								

○対令和元年同月比割合

輸送人員	R2.1月	4月	7月	10月	R3.1月	4月	7月	10月	R4.1月	4月	7月	10月	R5.1月	4月
新潟県	103%	8%	27%	73%	48%	39%	43%	48%	52%	49%	52%	65%	63%	55%
長野県	108%	12%	21%	56%	37%	29%	45%	67%	50%	43%	62%	69%	87%	68%
富山県	85%	7%	28%	49%	38%	28%	38%	53%	52%	37%	48%	59%	54%	47%
石川県	93%	16%	44%	54%	53%	58%	59%	66%	63%	59%	68%	83%	74%	91%
管内合計	98%	11%	29%	57%	43%	38%	47%	60%	54%	47%	58%	69%	70%	65%

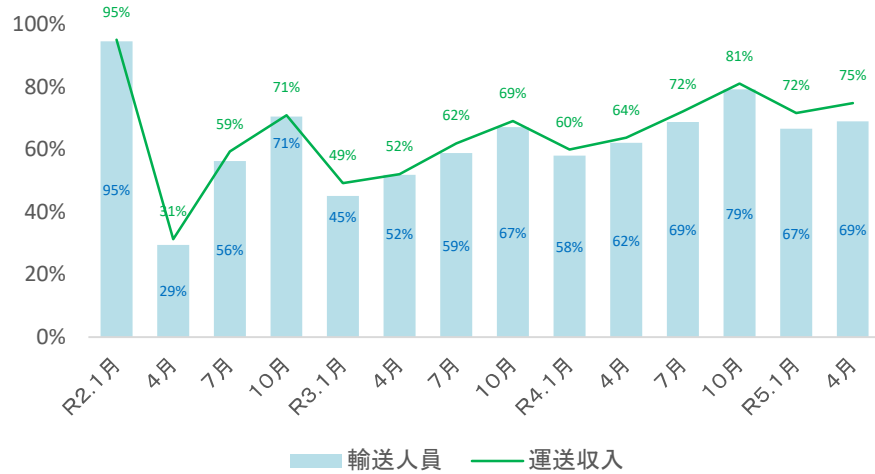
運送収入	R2.1月	4月	7月	10月	R3.1月	4月	7月	10月	R4.1月	4月	7月	10月	R5.1月	4月
新潟県	100%	7%	21%	64%	46%	30%	44%	30%	52%	39%	54%	63%	56%	58%
長野県	105%	8%	15%	53%	24%	21%	47%	54%	44%	40%	67%	71%	72%	77%
富山県	94%	9%	19%	45%	40%	28%	35%	45%	59%	41%	53%	61%	65%	61%
石川県	105%	13%	26%	39%	47%	34%	51%	49%	70%	49%	63%	74%	83%	85%
管内合計	102%	9%	19%	50%	35%	27%	45%	48%	56%	42%	59%	67%	69%	70%

運送収入(千円)

		1月	2月	3月	4月	5月	6月	7月	8月	9月	10月	11月	12月
新潟県	令和元年	241,223	227,668	297,080	273,562	261,631	357,689	392,695	228,908	277,942	371,017	346,236	220,550
	令和2年	213,388	225,368	78,210	18,643	23,895	30,399	81,929	59,024	121,532	237,431	204,874	128,539
	令和3年	110,683	105,919	111,488	82,146	82,216	127,315	172,301	162,776	99,564	112,854	148,653	131,109
	令和4年	124,936	106,841	105,582	107,534	126,191	215,964	210,552	184,065	145,548	232,183	204,094	125,575
	令和5年	135,119	167,704	187,624	157,706								
長野県	令和元年	665,179	749,804	685,716	798,705	885,389	938,941	950,737	887,587	876,201	1,052,935	1,038,046	571,549
	令和2年	700,433	713,314	209,427	61,034	48,069	76,613	143,319	189,645	265,501	562,974	464,744	248,735
	令和3年	160,882	163,140	209,696	170,330	168,385	226,475	449,647	320,480	218,763	570,170	520,231	331,201
	令和4年	292,430	256,179	258,251	315,739	454,108	479,146	633,516	500,382	507,396	745,910	662,467	441,572
	令和5年	481,045	516,586	511,025	611,150								
富山県	令和元年	222,388	245,229	291,107	359,188	470,310	454,905	434,483	417,005	412,726	538,618	451,516	232,945
	令和2年	209,239	219,959	90,601	30,896	24,982	67,463	84,671	72,193	119,659	241,394	227,732	148,978
	令和3年	88,817	99,036	101,076	100,817	110,376	112,961	150,256	105,159	88,817	243,119	235,792	143,888
	令和4年	132,204	105,156	107,566	145,692	249,025	216,995	231,198	194,455	248,431	329,002	298,223	207,373
	令和5年	144,182	165,749	206,162	218,538								
石川県	令和元年	249,700	258,557	328,607	503,386	615,413	580,232	485,669	475,847	543,777	690,547	641,920	293,800
	令和2年	261,904	269,564	94,986	67,091	54,338	118,006	125,382	104,188	168,209	272,649	285,718	216,409
	令和3年	118,230	126,876	149,765	172,640	126,689	186,737	248,834	159,382	165,070	339,156	345,841	261,334
	令和4年	174,575	141,861	197,836	244,787	309,885	357,905	304,507	238,151	354,643	511,623	447,404	277,913
	令和5年	208,184	236,570	310,826	426,966								

④乗用(法人タクシー)(サンプル207社:新潟5、長野98、富山40、石川64)

乗用(法人タクシー)[管内合計]



○対令和元年同月比割合

輸送人員	R2.1月	4月	7月	10月	R3.1月	4月	7月	10月	R4.1月	4月	7月	10月	R5.1月	4月
新潟県	91%	40%	65%	76%	57%	56%	64%	67%	56%	65%	71%	76%	63%	67%
長野県	95%	31%	55%	73%	40%	48%	60%	69%	54%	59%	68%	82%	66%	66%
富山県	95%	33%	58%	73%	49%	54%	58%	69%	61%	60%	64%	78%	67%	70%
石川県	93%	23%	56%	65%	49%	56%	57%	63%	60%	65%	72%	81%	70%	73%
管内合計	95%	29%	56%	71%	45%	52%	59%	67%	58%	62%	69%	79%	67%	69%

運送収入	R2.1月	4月	7月	10月	R3.1月	4月	7月	10月	R4.1月	4月	7月	10月	R5.1月	4月
新潟県	90%	44%	70%	81%	68%	58%	68%	71%	61%	66%	74%	85%	73%	76%
長野県	96%	34%	60%	75%	46%	53%	65%	73%	57%	64%	75%	85%	75%	75%
富山県	93%	32%	57%	67%	49%	52%	57%	64%	59%	59%	66%	71%	66%	70%
石川県	95%	25%	57%	64%	52%	49%	57%	65%	63%	66%	74%	83%	74%	78%
管内合計	95%	31%	59%	71%	49%	52%	62%	69%	60%	64%	72%	81%	72%	75%

輸送人員(千人)

		1月	2月	3月	4月	5月	6月	7月	8月	9月	10月	11月	12月
新潟県	令和元年	87	79	92	88	81	86	89	98	82	83	85	92
	令和2年	79	72	56	35	31	48	58	52	54	63	58	65
	令和3年	50	49	56	49	43	52	57	50	45	56	59	71
	令和4年	49	40	57	57	56	62	63	63	58	63	60	66
	令和5年	55	55	63	59								
長野県	令和元年	909	844	926	916	935	914	998	1,169	923	867	889	993
	令和2年	868	761	568	286	298	450	551	595	545	630	547	556
	令和3年	368	390	496	441	439	482	597	543	463	601	597	706
	令和4年	489	365	519	537	612	645	681	680	631	713	616	694
	令和5年	604	577	637	603								
富山県	令和元年	303	284	306	305	287	295	322	324	288	270	303	339
	令和2年	289	269	208	102	90	156	186	175	178	198	193	219
	令和3年	147	156	174	166	144	165	187	156	129	185	205	251
	令和4年	186	157	187	184	196	202	207	198	195	211	209	244
	令和5年	203	202	216	213								
石川県	令和元年	587	567	667	616	595	568	589	660	573	564	622	658
	令和2年	547	521	378	144	124	251	330	297	309	368	469	448
	令和3年	286	254	340	342	209	255	335	335	226	355	453	526
	令和4年	355	250	346	399	417	406	423	416	433	455	496	533
	令和5年	410	425	489	451								

運送収入(千円)

		1月	2月	3月	4月	5月	6月	7月	8月	9月	10月	11月	12月
新潟県	令和元年	95,394	86,582	99,746	97,233	89,993	93,880	97,908	102,342	88,687	91,555	92,592	102,109
	令和2年	86,160	86,442	67,563	42,754	37,585	57,779	69,016	62,837	64,885	74,406	69,520	79,055
	令和3年	64,862	61,147	66,610	56,453	50,418	61,620	66,222	56,679	52,598	65,103	68,175	80,889
	令和4年	58,359	48,746	64,914	64,562	64,484	73,193	72,396	70,051	69,624	77,927	73,171	82,818
	令和5年	69,246	68,699	78,567	73,984								
長野県	令和元年	1,016,343	957,979	1,041,993	1,040,547	1,041,747	1,032,974	1,134,055	1,301,653	1,041,203	1,054,803	1,024,026	1,137,403
	令和2年	980,589	939,080	695,682	348,819	323,683	569,211	683,825	702,383	682,742	797,481	672,746	688,569
	令和3年	464,577	489,724	612,825	552,294	542,292	600,015	742,138	687,989	592,220	769,883	740,177	871,340
	令和4年	581,381	463,584	630,823	665,652	743,623	794,324	854,263	854,970	794,020	898,513	765,869	864,886
	令和5年	759,349	736,247	798,037	778,515								
富山県	令和元年	374,928	355,360	388,801	390,508	362,539	375,048	386,696	406,506	371,628	369,350	378,154	427,872
	令和2年	348,180	328,822	249,915	125,189	102,172	182,844	221,510	206,821	210,912	246,570	233,027	261,316
	令和3年	184,817	180,681	219,446	204,091	169,041	192,074	221,969	184,696	158,737	237,245	252,383	308,072
	令和4年	219,459	181,919	224,128	228,534	244,345	249,427	253,798	247,494	247,057	263,260	263,579	301,231
	令和5年	245,847	246,205	271,730	273,290								
石川県	令和元年	583,285	559,464	637,776	627,347	595,009	587,319	605,691	637,658	581,412	591,688	636,531	683,034
	令和2年	553,748	519,811	384,009	158,507	136,340	268,542	344,731	305,485	319,119	379,021	426,190	447,669
	令和3年	305,161	266,551	343,753	310,398	222,745	269,773	347,232	259,111	246,118	384,171	469,214	539,473
	令和4年	365,988	261,964	357,762	414,785	422,298	441,745	446,148	423,986	429,246	489,751	511,669	557,595
	令和5年	429,250	438,562	512,831	492,070								