



令和5年7月10日

観 光 部

## 北陸信越運輸局管内の宿泊旅行統計の集計結果 令和4年・年間値（確定値）について

令和4年の北陸信越運輸局管内（新潟県、長野県、富山県、石川県）の宿泊旅行統計の集計結果については、令和5年3月9日に「年間値（速報値）」を公表したところですが、今般、観光庁において「年間値（確定値）」<sup>（注1）</sup>が取りまとめられたことを受け、北陸信越運輸局管内の集計結果（令和4年・年間値（確定値））を取りまとめました。

### 1. 延べ宿泊者数（P3）

令和4年（1～12月）の管内の延べ宿泊者数については、管内4県計が3,219万人泊で前年比は31.9%増（平成31年/令和元年比23.3%減）、新潟県が840万人泊で同25.0%増（平成31年/令和元年比23.2%減）、長野県が1,417万人泊で同30.7%増（平成31年/令和元年比21.5%減）、富山県が307万人泊で同28.1%増（平成31年/令和元年比19.4%減）、石川県が655万人泊で同47.2%増（平成31年/令和元年比28.8%減）であった。

なお、全国は45,046万人泊で同41.8%増（平成31年/令和元年比24.4%減）であった。

### 2. 外国人延べ宿泊者数（P4）

令和4年（1～12月）の管内の外国人延べ宿泊者数については、管内4県計が40万人泊で前年比は237.2%増（平成31年/令和元年比88.3%減）、新潟県が8.7万人泊で同185.1%増（平成31年/令和元年比81.8%減）、長野県が18万人泊で同186.3%増（平成31年/令和元年比88.6%減）、富山県が4.2万人泊で同283.3%増（平成31年/令和元年比88.4%減）、石川県が8.7万人泊で同563.2%増（平成31年/令和元年比91.1%減）であった。

なお、全国は1,650万人泊で同282.3%増（平成31年/令和元年比85.7%減）であった。

### 3. 外国人比率（P5）

令和4年（1～12月）の管内の外国人比率<sup>（注2）</sup>については、管内4県計が1.2%で前年比は0.7ポイント増（平成31年/令和元年比6.9ポイント減）、新潟県が1.0%で同0.5ポイント増（平成31年/令和元年比3.4ポイント減）、長野県が1.3%で同0.7ポイント増（平成31年/令和元年比7.4ポイント減）、富山県が1.4%で同0.9ポイント増（平成31年/令和元年比8.0ポイ

ント減)、石川県が1.3%で同1.0ポイント増(平成31年/令和元年比9.4ポイント減)であった。

なお、全国は3.7%で同2.3ポイント増(平成31年/令和元年比15.7ポイント減)であった。

#### 4. 宿泊施設の客室稼働率(P6)

令和4年(1~12月)の管内の宿泊施設の客室稼働率については、管内4県計が38.3%で前年比は9.4ポイント増(平成31年/令和元年比7.3ポイント減)、新潟県が40.5%で同6.9ポイント増(平成31年/令和元年比3.8ポイント減)、長野県が34.0%で同9.5ポイント増(平成31年/令和元年比5.2ポイント減)、富山県が45.5%で同10.5ポイント増(平成31年/令和元年比6.9ポイント減)、石川県が42.7%で同11.9ポイント増(平成31年/令和元年比17.1ポイント減)であった。

なお、全国は46.6%で同12.3ポイント増(平成31年/令和元年比16.1ポイント減)であった。

(注1) 速報値の公表後に回収した調査票の情報をデータとして取り込み、あらためて再集計を実施したもの。

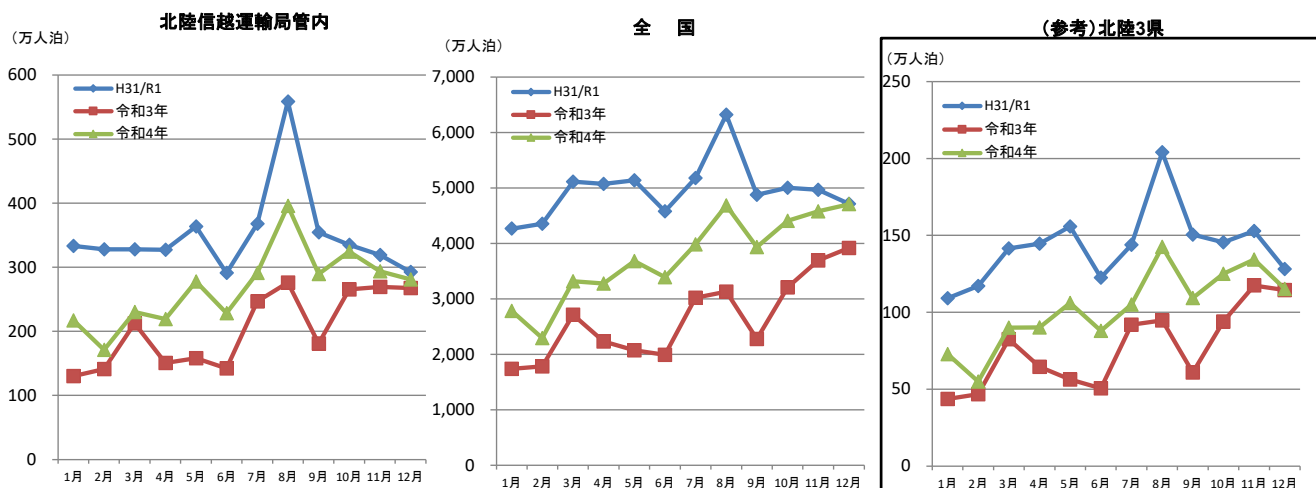
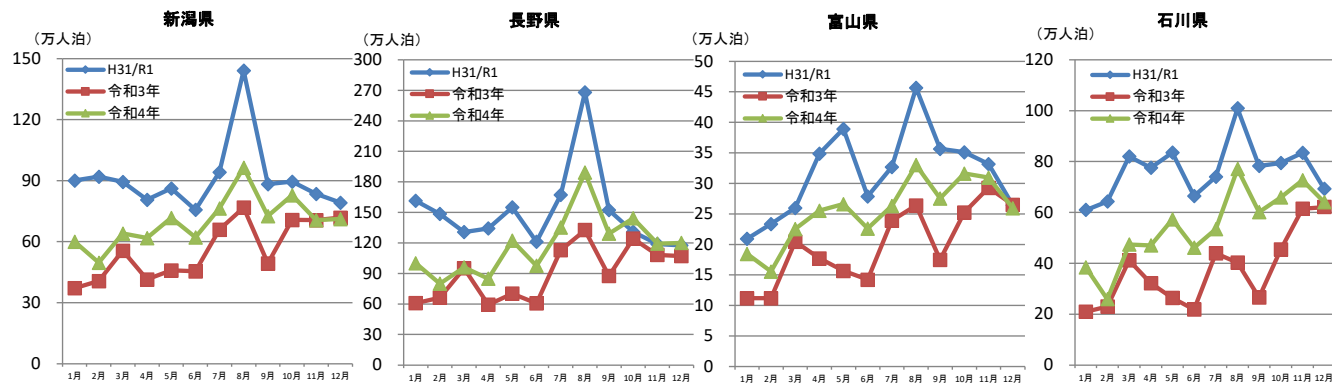
(注2) 外国人比率とは、延べ宿泊者数に対する外国人延べ宿泊者数の割合。

[外国人比率] = [外国人延べ宿泊者数] ÷ [延べ宿泊者数] × 100

#### 【連絡先】

北陸信越運輸局 観光部 観光企画課 佐久間、嶋田  
電 話 025-285-9181

# 1. 延べ宿泊者数(月別)



※観光庁「宿泊旅行統計調査」による(確定値)。

※北陸3県は、富山県・石川県・福井県。

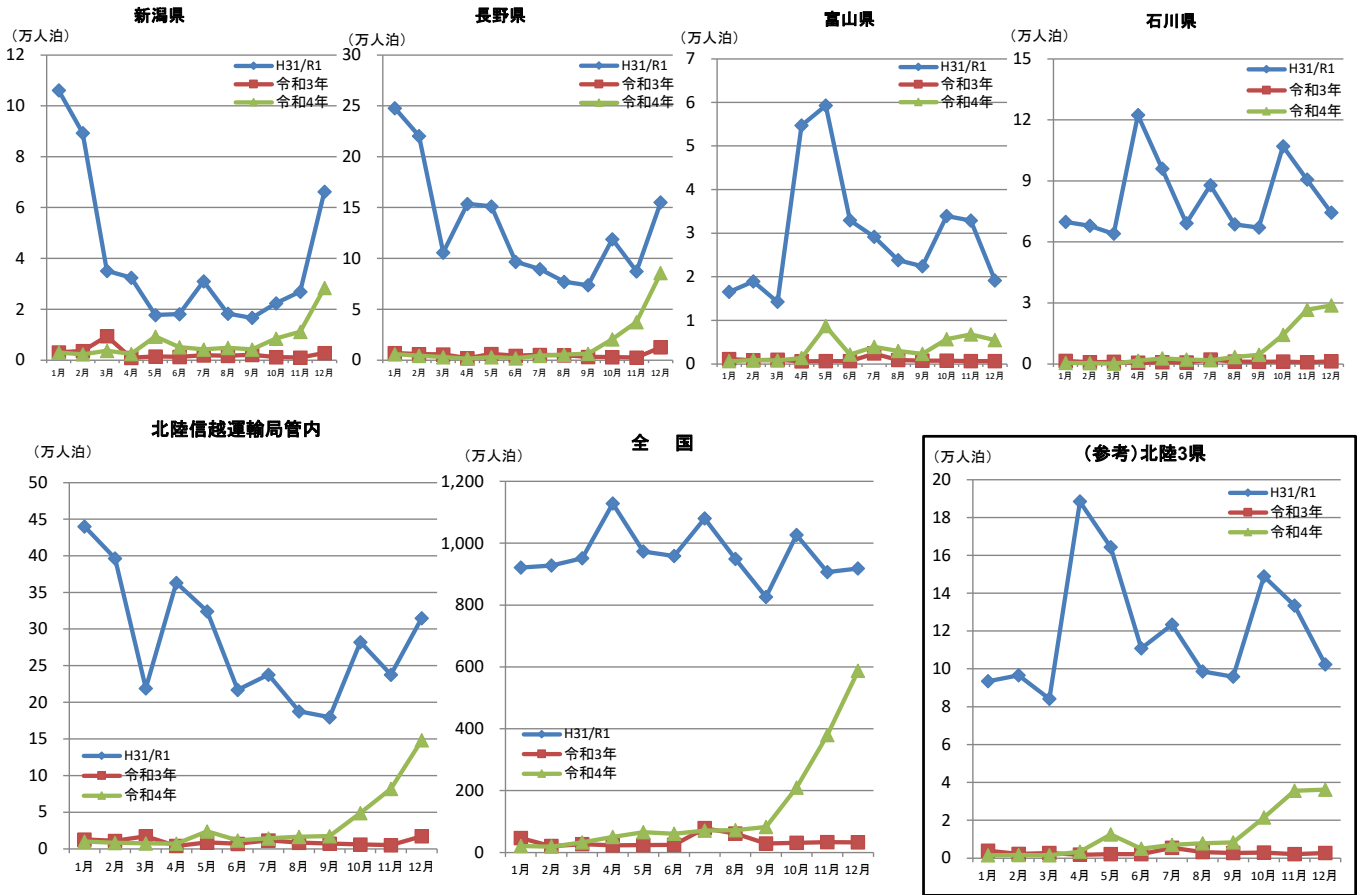
## 1-2. 延べ宿泊者数(月別)

(単位は人泊。なお、対前年比の単位は%)

県別	年別	1月	2月	3月	4月	5月	6月	7月	8月	9月	10月	11月	12月	計
新潟県	H31/R1	901,300	920,040	894,050	805,790	862,420	757,190	941,900	1,441,510	883,260	895,440	835,760	791,750	10,930,410
	令和3年	372,140	406,660	556,560	415,170	458,730	454,290	659,820	767,990	494,150	707,400	706,080	718,180	6,717,180
	令和4年	601,050	497,310	640,080	618,060	717,400	621,900	763,800	964,390	726,340	828,200	706,150	711,910	8,396,590
	対前年比	161.5	122.3	115.0	148.9	156.4	136.9	115.8	125.6	147.0	117.1	100.0	99.1	125.0
長野県	H31/R1	1,613,410	1,484,580	1,306,860	1,341,910	1,548,000	1,210,350	1,670,430	2,680,320	1,523,160	1,308,950	1,188,470	1,176,120	18,052,570
	令和3年	607,390	662,020	950,970	592,400	702,050	605,770	1,127,580	1,325,890	873,970	1,241,670	1,081,570	1,070,540	10,841,820
	令和4年	999,580	799,320	960,320	849,160	1,220,900	973,900	1,350,560	1,892,500	1,291,300	1,441,750	1,193,700	1,199,210	14,172,210
	対前年比	164.6	120.7	101.0	143.3	173.9	160.8	119.8	142.7	147.8	116.1	110.4	112.0	130.7
富山県	H31/R1	209,350	233,520	260,100	348,800	389,300	278,740	327,220	456,830	356,880	351,120	331,730	264,300	3,807,890
	令和3年	112,100	112,000	204,850	177,370	156,810	142,480	239,240	263,900	175,060	252,540	293,050	265,070	2,394,470
	令和4年	184,520	155,840	225,300	255,330	266,280	226,210	263,250	330,340	275,360	316,160	309,470	259,390	3,067,460
	対前年比	164.6	139.1	110.0	144.0	169.8	158.8	110.0	125.2	157.3	125.2	105.6	97.9	128.1
石川県	H31/R1	609,700	643,100	819,850	775,240	835,020	664,260	739,930	1,009,200	782,580	794,340	834,610	692,830	9,200,650
	令和3年	209,740	229,670	411,760	321,370	264,120	218,600	438,850	402,470	265,570	454,360	614,090	621,440	4,452,040
	令和4年	383,850	259,210	473,650	469,870	572,190	461,200	534,470	771,080	600,780	658,670	726,570	639,920	6,551,460
	対前年比	183.0	112.9	115.0	146.2	216.6	211.0	121.8	191.6	226.2	145.0	118.3	103.0	147.2
当局管内	H31/R1	3,333,750	3,281,250	3,280,870	3,271,740	3,634,740	2,910,540	3,679,470	5,587,860	3,545,880	3,349,580	3,190,560	2,925,010	41,991,510
	令和3年	1,301,360	1,410,350	2,124,140	1,506,320	1,581,710	1,421,150	2,465,490	2,760,250	1,808,750	2,655,960	2,694,810	2,675,230	24,405,500
	令和4年	2,169,020	1,711,670	2,299,350	2,192,430	2,776,770	2,283,210	2,912,080	3,958,320	2,893,770	3,244,780	2,935,890	2,810,430	32,187,720
	対前年比	166.7	121.4	108.2	145.5	175.6	160.7	118.1	143.4	160.0	122.2	108.9	105.1	131.9
全国	H31/R1	42,684,710	43,539,370	51,147,600	50,718,730	51,402,690	45,810,390	51,780,530	63,234,040	48,761,240	50,052,850	49,659,370	47,129,960	595,921,480
	令和3年	17,397,720	17,824,850	27,143,980	22,324,460	20,725,720	19,903,350	30,198,750	31,291,820	22,764,400	32,072,260	36,940,520	39,186,030	317,773,850
	令和4年	27,854,050	22,945,280	33,184,610	32,756,190	36,803,900	33,895,370	39,848,870	46,868,180	39,343,280	44,062,790	45,811,090	47,084,840	450,458,460
	対前年比	160.1	128.7	122.3	146.7	177.6	170.3	132.0	149.8	172.8	137.4	124.0	120.2	141.8
福井県	H31/R1	272,100	294,960	335,030	321,490	332,840	282,830	371,370	574,600	364,880	308,520	361,760	324,300	4,144,090
	令和3年	114,400	125,660	208,810	145,970	141,120	144,470	241,450	281,160	168,260	233,250	267,320	258,310	2,330,180
	令和4年	159,820	135,100	200,890	175,470	221,660	191,740	251,900	324,190	216,340	275,660	306,230	252,040	2,711,050
	対前年比	139.7	107.5	96.2	120.2	157.1	132.7	104.3	115.3	128.6	118.2	114.6	97.6	116.3
北陸3県	H31/R1	1,091,150	1,171,010	1,414,980	1,445,530	1,557,160	1,225,830	1,438,520	2,040,630	1,504,340	1,453,980	1,528,100	1,281,430	17,152,630
	令和3年	436,240	467,330	825,420	644,710	562,050	505,550	919,540	947,530	608,890	940,150	1,174,460	1,144,820	9,176,680
	令和4年	728,190	550,150	899,840	900,670	1,060,130	879,150	1,049,620	1,425,610	1,092,480	1,250,490	1,342,270	1,151,350	12,329,970
	対前年比	166.9	117.7	109.0	139.7	188.6	173.9	114.1	150.5	179.4	133.0	114.3	100.6	134.4

※観光庁「宿泊旅行統計調査」による(確定値)。  
 ※端数処理により、合計値及び割合が異なる場合がある。  
 ※当局管内は、新潟県・長野県・富山県・石川県。北陸3県は、富山県・石川県・福井県。

## 2. 外国人延べ宿泊者数(月別)



※観光庁「宿泊旅行統計調査」による(確定値)。

※北陸3県は、富山県・石川県・福井県。

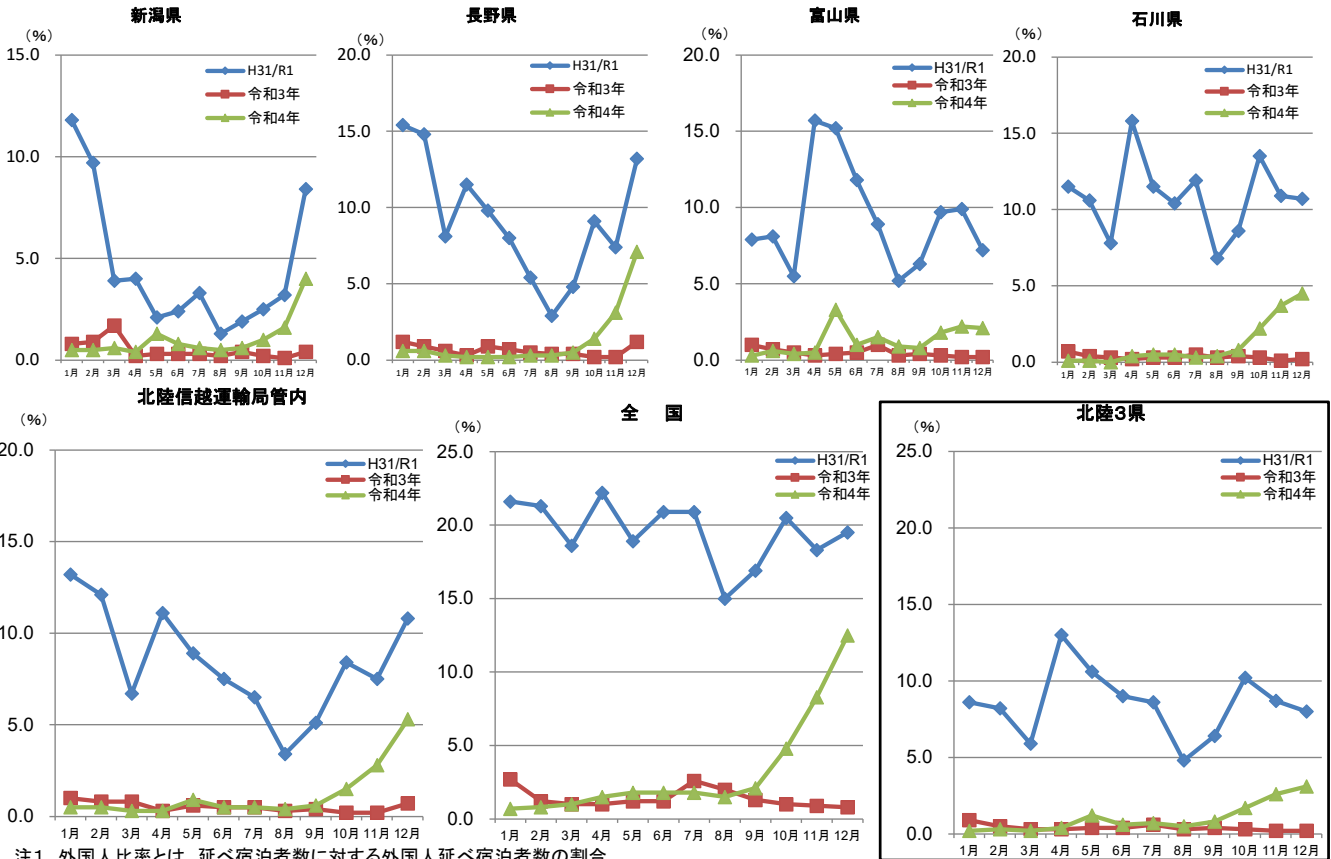
### 2-2. 外国人延べ宿泊者数(月別)

(単位は人泊。なお、対前年比の単位は%)

県別	年別	1月	2月	3月	4月	5月	6月	7月	8月	9月	10月	11月	12月	計
新潟県	H31/R1	106,100	89,350	35,140	32,490	17,780	18,110	31,040	18,270	16,650	22,370	26,900	66,270	480,490
	令和3年	3,090	3,600	9,480	940	1,470	1,280	1,920	1,780	2,060	1,210	1,020	2,830	30,670
	令和4年	3,020	2,360	3,710	2,450	9,340	5,160	4,220	4,830	4,250	8,520	11,170	28,420	87,450
	対前年比	97.7	65.6	39.1	260.6	635.4	403.1	219.8	271.3	206.3	704.1	1,095.1	1,004.2	285.1
長野県	H31/R1	247,730	220,380	105,770	153,750	151,210	96,700	89,620	77,140	73,720	118,920	87,410	155,240	1,577,570
	令和3年	7,070	5,830	5,780	1,940	6,070	4,450	5,170	4,720	3,350	3,090	2,640	12,720	62,830
	令和4年	5,850	4,460	2,960	1,670	3,030	1,960	4,460	5,400	6,310	20,490	37,580	85,740	179,910
	対前年比	82.7	76.5	51.2	86.1	49.9	44.0	86.3	114.4	188.4	663.1	1,423.5	674.1	286.3
富山県	H31/R1	16,510	18,910	14,240	54,700	59,270	32,940	29,140	23,820	22,380	33,900	32,910	19,110	357,830
	令和3年	1,120	830	970	600	630	660	2,390	900	730	740	640	660	10,870
	令和4年	640	910	820	1,380	8,690	2,160	3,910	2,960	2,290	5,660	6,780	5,460	41,660
	対前年比	57.1	109.6	84.5	230.0	1,379.4	327.3	163.6	328.9	313.7	764.9	1,059.4	827.3	383.3
石川県	H31/R1	69,840	67,950	64,000	122,360	95,990	69,180	87,870	68,590	66,990	106,970	90,560	74,420	984,720
	令和3年	1,550	870	1,050	600	790	690	2,180	1,180	1,020	1,140	810	1,260	13,150
	令和4年	540	360	220	1,660	2,770	2,170	1,860	3,420	4,520	14,330	26,600	28,760	87,210
	対前年比	34.8	41.4	21.0	276.7	350.6	314.5	85.3	289.8	443.1	1,257.0	3,284.0	2,282.5	663.2
当局管内	H31/R1	440,180	396,590	219,150	363,300	324,250	216,940	237,670	187,810	179,740	282,160	237,790	315,040	3,400,600
	令和3年	12,830	11,130	17,280	4,070	8,960	7,100	11,660	8,580	7,170	6,170	5,110	17,460	117,510
	令和4年	10,040	8,090	7,710	7,170	23,820	11,460	14,450	16,620	17,370	48,990	82,130	148,390	396,240
	対前年比	78.3	72.7	44.6	176.2	265.8	161.4	123.9	193.7	242.3	794.0	1,607.2	849.9	337.2
全国	H31/R1	9,208,780	9,276,270	9,515,070	11,284,480	9,727,570	9,586,990	10,801,410	9,486,460	8,260,400	10,262,020	9,064,070	9,182,820	115,656,350
	令和3年	462,290	208,690	267,770	228,470	238,970	245,430	784,720	612,700	292,360	311,630	334,060	330,070	4,317,140
	令和4年	206,180	193,450	324,860	503,650	652,540	604,320	704,720	722,860	825,770	2,094,110	3,793,160	5,877,300	16,502,920
	対前年比	44.6	92.7	121.3	220.4	273.1	246.2	89.8	118.0	282.4	672.0	1,135.5	1,780.6	382.3
福井県	H31/R1	7,160	9,710	5,940	11,380	9,030	8,640	6,420	6,220	6,490	8,010	9,950	8,760	97,730
	令和3年	1,160	460	590	590	660	720	880	1,050	850	1,020	630	750	9,370
	令和4年	290	260	470	280	970	540	1,160	1,430	1,510	1,450	2,160	1,950	12,460
	対前年比	25.0	56.5	79.7	47.5	147.0	75.0	131.8	136.2	177.6	142.2	342.9	260.0	133.0
北陸3県	H31/R1	93,510	96,570	84,180	188,440	164,290	110,760	123,430	98,630	95,860	148,880	133,420	102,290	1,440,280
	令和3年	3,830	2,160	2,610	1,790	2,080	2,070	5,450	3,130	2,600	2,900	2,080	2,670	33,390
	令和4年	1,470	1,530	1,510	3,320	12,430	4,870	6,930	7,810	8,320	21,440	35,540	36,170	141,330
	対前年比	38.4	70.8	57.9	185.5	597.6	235.3	127.2	249.5	320.0	739.3	1,708.7	1,354.7	423.3

※観光庁「宿泊旅行統計調査」による(確定値)。  
 ※端数処理により、合計値及び割合が異なる場合がある。  
 ※当局管内は、新潟県・長野県・富山県・石川県。北陸3県は、富山県・石川県・福井県。

### 3. 外国人比率(注1)(月別)



注1 外国人比率とは、延べ宿泊者数に対する外国人延べ宿泊者数の割合。

$$[\text{外国人比率}] = \frac{[\text{外国人延べ宿泊者数}]}{[\text{延べ宿泊者数}] \times 100}$$

※観光庁「宿泊旅行統計調査」による(確定値)。

※北陸3県は、富山県・石川県・福井県。

### 3-2. 外国人比率(注1)(月別)

県別	年別	月別												年計	単位: %
		1月	2月	3月	4月	5月	6月	7月	8月	9月	10月	11月	12月		
新潟県	H31/R1	11.8	9.7	3.9	4.0	2.1	2.4	3.3	1.3	1.9	2.5	3.2	8.4	4.4	対前年ポイント差
	令和3年	0.8	0.9	1.7	0.2	0.3	0.3	0.3	0.2	0.4	0.2	0.1	0.4	0.5	
	令和4年	0.5	0.5	0.6	0.4	1.3	0.8	0.6	0.5	0.6	1.0	1.6	4.0	1.0	
	対前年ポイント差	-0.3	-0.4	-1.1	0.2	1.0	0.5	0.3	0.3	0.2	0.8	1.5	3.6	0.5	
長野県	H31/R1	15.4	14.8	8.1	11.5	9.8	8.0	5.4	2.9	4.8	9.1	7.4	13.2	8.7	対前年ポイント差
	令和3年	1.2	0.9	0.6	0.3	0.9	0.7	0.5	0.4	0.4	0.2	0.2	1.2	0.6	
	令和4年	0.6	0.6	0.3	0.2	0.2	0.2	0.3	0.3	0.5	1.4	3.1	7.1	1.3	
	対前年ポイント差	-0.6	-0.3	-0.3	-0.1	-0.7	-0.5	-0.2	-0.1	0.1	1.2	2.9	5.9	0.7	
富山県	H31/R1	7.9	8.1	5.5	15.7	15.2	11.8	8.9	5.2	6.3	9.7	9.9	7.2	9.4	対前年ポイント差
	令和3年	1.0	0.7	0.5	0.3	0.4	0.5	1.0	0.3	0.4	0.3	0.2	0.2	0.5	
	令和4年	0.3	0.6	0.4	0.5	3.3	1.0	1.5	0.9	0.8	1.8	2.2	2.1	1.4	
	対前年ポイント差	-0.7	-0.1	-0.1	0.2	2.9	0.5	0.5	0.6	0.4	1.5	2.0	1.9	0.9	
石川県	H31/R1	11.5	10.6	7.8	15.8	11.5	10.4	11.9	6.8	8.6	13.5	10.9	10.7	10.7	対前年ポイント差
	令和3年	0.7	0.4	0.3	0.2	0.3	0.3	0.5	0.3	0.4	0.3	0.1	0.2	0.3	
	令和4年	0.1	0.1	0.0	0.4	0.5	0.5	0.3	0.4	0.8	2.2	3.7	4.5	1.3	
	対前年ポイント差	-0.6	-0.3	-0.3	0.2	0.2	0.2	-0.2	0.1	0.4	1.9	3.6	4.3	1.0	
当局管内	H31/R1	13.2	12.1	6.7	11.1	8.9	7.5	6.5	3.4	5.1	8.4	7.5	10.8	8.1	対前年ポイント差
	令和3年	1.0	0.8	0.8	0.3	0.6	0.5	0.5	0.3	0.4	0.2	0.2	0.7	0.5	
	令和4年	0.5	0.5	0.3	0.3	0.9	0.5	0.5	0.4	0.6	1.5	2.8	5.3	1.2	
	対前年ポイント差	-0.5	-0.3	-0.5	0.0	0.3	0.0	0.0	0.1	0.2	1.3	2.6	4.6	0.7	
全国	H31/R1	21.6	21.3	18.6	22.2	18.9	20.9	20.9	15.0	16.9	20.5	18.3	19.5	19.4	対前年ポイント差
	令和3年	2.7	1.2	1.0	1.0	1.2	1.2	2.6	2.0	1.3	1.0	0.9	0.8	1.4	
	令和4年	0.7	0.8	1.0	1.5	1.8	1.8	1.8	1.5	2.1	4.8	8.3	12.5	3.7	
	対前年ポイント差	-2.0	-0.4	0.0	0.5	0.6	0.6	-0.8	-0.5	0.8	3.8	7.4	11.7	2.3	
福井県	H31/R1	2.6	3.3	1.8	3.5	2.7	3.1	1.7	1.1	1.8	2.6	2.8	2.7	2.4	対前年ポイント差
	令和3年	1.0	0.4	0.3	0.4	0.5	0.5	0.4	0.4	0.5	0.4	0.2	0.3	0.4	
	令和4年	0.2	0.2	0.2	0.2	0.4	0.3	0.5	0.4	0.7	0.5	0.7	0.8	0.5	
	対前年ポイント差	-0.8	-0.2	-0.1	-0.2	-0.1	-0.2	0.1	0.0	0.2	0.1	0.5	0.5	0.1	
北陸3県	H31/R1	8.6	8.2	5.9	13.0	10.6	9.0	8.6	4.8	6.4	10.2	8.7	8.0	8.4	対前年ポイント差
	令和3年	0.9	0.5	0.3	0.3	0.4	0.4	0.6	0.3	0.4	0.3	0.2	0.2	0.4	
	令和4年	0.2	0.3	0.2	0.4	1.2	0.6	0.7	0.5	0.8	1.7	2.6	3.1	1.1	
	対前年ポイント差	-0.7	-0.2	-0.1	0.1	0.8	0.2	0.1	0.2	0.4	1.4	2.4	2.9	0.7	

※観光庁「宿泊旅行統計調査」による(確定値)。

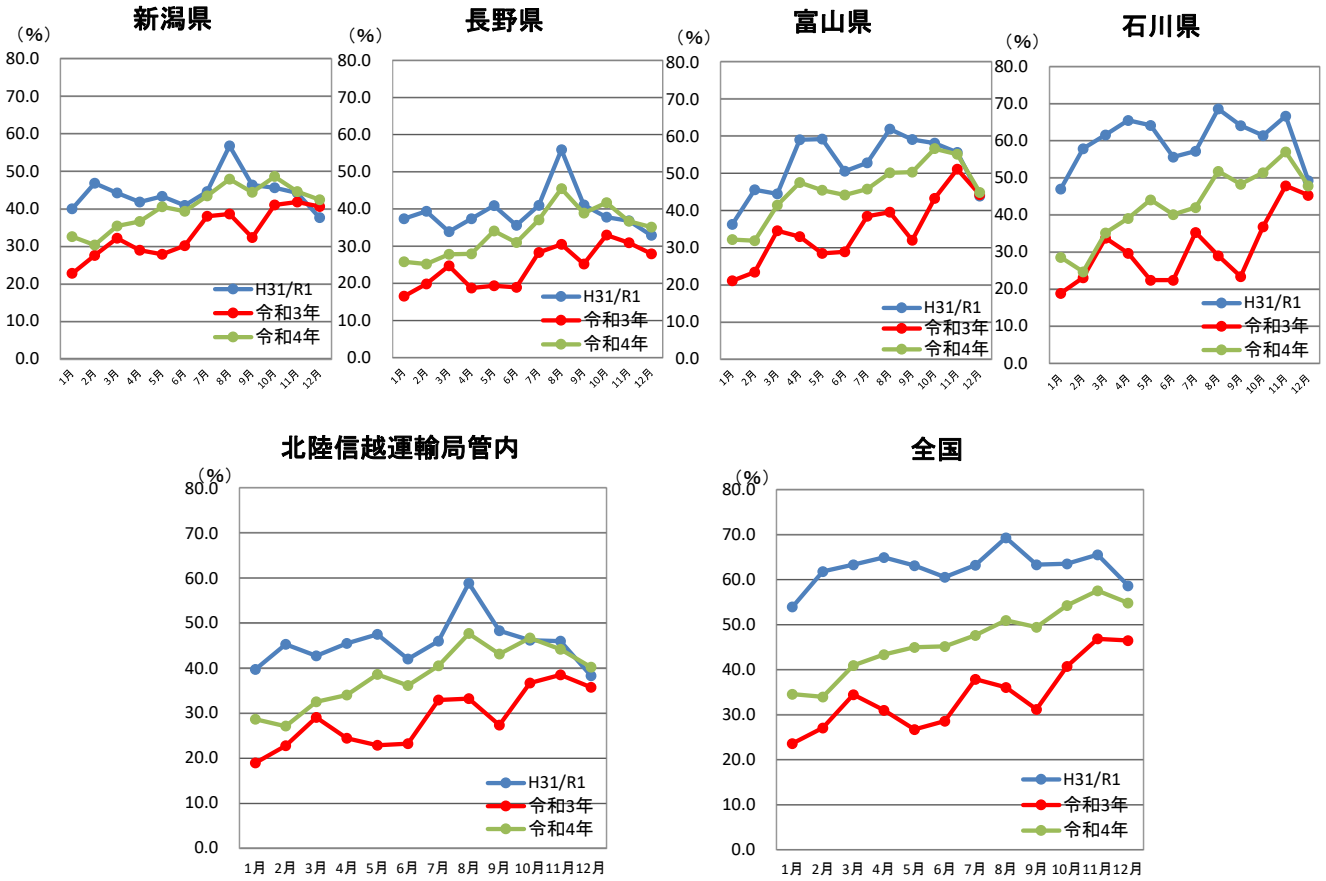
※端数処理により、合計値及び割合が異なる場合がある。

※当局管内は、新潟県・長野県・富山県・石川県。北陸3県は、富山県・石川県・福井県。

注1 外国人比率とは、延べ宿泊者数に対する外国人延べ宿泊者数の割合。

$$[\text{外国人比率}] = \frac{[\text{外国人延べ宿泊者数}]}{[\text{延べ宿泊者数}] \times 100}$$

# 4. 宿泊施設の客室稼働率(月別)



※観光庁「宿泊旅行統計調査」による(確定値)。

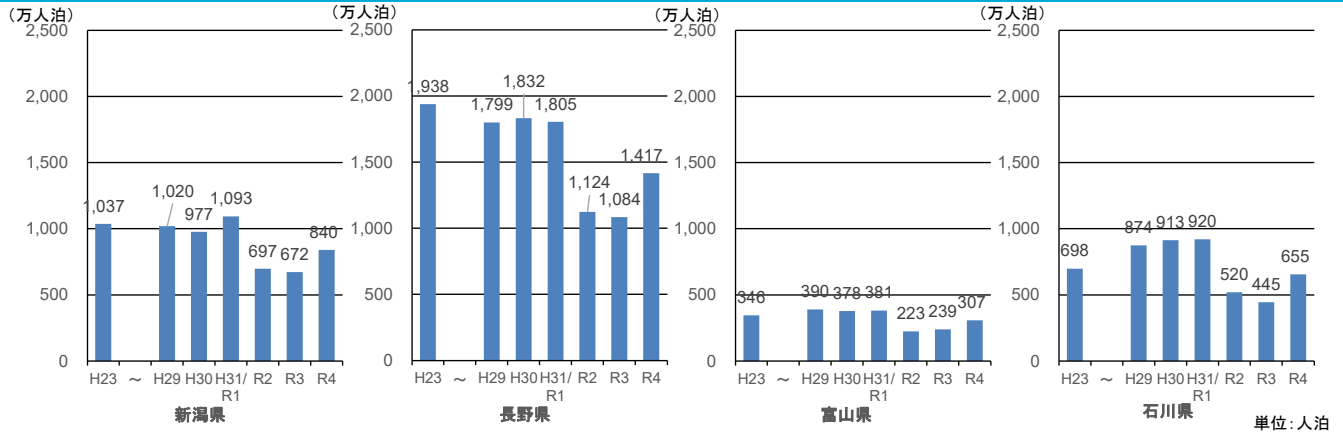
## 4-2. 宿泊施設の客室稼働率(月別)

(単位は%。なお、ポイント差の単位はポイント)

県別	年別	1月	2月	3月	4月	5月	6月	7月	8月	9月	10月	11月	12月	年計
新潟県	H31/R1	40.0	46.8	44.2	41.8	43.3	40.9	44.6	56.8	46.3	45.6	44.2	37.6	44.3
	令和3年	22.7	27.5	32.1	28.9	27.8	30.1	38.0	38.6	32.3	41.0	41.8	40.6	33.6
	令和4年	32.5	30.3	35.4	36.6	40.5	39.3	43.4	47.9	44.4	48.6	44.6	42.4	40.5
	対前年ポイント差	9.8	2.8	3.3	7.7	12.7	9.2	5.4	9.3	12.1	7.6	2.8	1.8	6.9
長野県	H31/R1	37.4	39.4	33.9	37.4	40.9	35.6	41.0	56.0	41.1	37.8	36.8	32.9	39.2
	令和3年	16.5	19.8	24.7	18.7	19.3	18.9	28.3	30.5	25.2	33.0	30.9	27.9	24.5
	令和4年	25.8	25.2	27.8	27.9	34.1	31.0	37.1	45.5	38.9	41.7	36.7	35.1	34.0
	対前年ポイント差	9.3	5.4	3.1	9.2	14.8	12.1	8.8	15.0	13.7	8.7	5.8	7.2	9.5
富山県	H31/R1	36.3	45.6	44.5	59.1	59.3	50.6	52.9	62.0	59.2	58.2	55.7	43.9	52.4
	令和3年	21.1	23.4	34.6	33.0	28.5	28.9	38.5	39.6	32.0	43.3	51.2	44.3	35.0
	令和4年	32.2	31.9	41.5	47.6	45.5	44.2	45.8	50.2	50.4	56.7	55.2	44.9	45.5
	対前年ポイント差	11.1	8.5	6.9	14.6	17.0	15.3	7.3	10.6	18.4	13.4	4.0	0.6	10.5
石川県	H31/R1	47.0	57.9	61.6	65.5	64.2	55.6	57.2	68.6	64.1	61.4	66.7	49.3	59.8
	令和3年	18.9	23.1	33.8	29.7	22.4	22.4	35.3	29.0	23.4	36.8	47.9	45.3	30.8
	令和4年	28.6	24.7	35.2	39.1	44.1	40.1	42.0	51.8	48.3	51.4	57.0	47.9	42.7
	対前年ポイント差	9.7	1.6	1.4	9.4	21.7	17.7	6.7	22.8	24.9	14.6	9.1	2.6	11.9
当局管内	H31/R1	39.7	45.3	42.7	45.5	47.5	42.0	46.0	58.9	48.3	46.2	46.0	38.3	45.6
	令和3年	18.9	22.7	29.0	24.4	22.8	23.2	32.9	33.2	27.3	36.7	38.5	35.7	28.9
	令和4年	28.6	27.1	32.5	34.0	38.6	36.1	40.5	47.7	43.1	46.7	44.2	40.2	38.3
	対前年ポイント差	9.7	4.4	3.5	9.6	15.8	12.9	7.6	14.5	15.8	10.0	5.7	4.5	9.4
全国	H31/R1	54.0	61.9	63.4	65.0	63.2	60.6	63.3	69.4	63.4	63.6	65.6	58.7	62.7
	令和3年	23.6	27.1	34.5	31.0	26.7	28.6	37.9	36.1	31.2	40.8	46.9	46.5	34.3
	令和4年	34.6	34.0	41.0	43.4	45.0	45.2	47.7	51.0	49.5	54.3	57.6	54.9	46.6
	対前年ポイント差	11.0	6.9	6.5	12.4	18.3	16.6	9.8	14.9	18.3	13.5	10.7	8.4	12.3
福井県	H31/R1	38.5	47.1	49.3	49.9	50.2	47.5	53.5	63.9	54.6	50.3	56.8	48.6	50.9
	令和3年	23.4	27.7	38.7	31.3	27.9	31.3	41.1	41.9	33.5	41.9	49.0	43.6	36.0
	令和4年	28.6	30.6	37.2	34.6	42.3	41.2	46.4	50.2	43.6	52.9	54.9	45.7	42.5
	対前年ポイント差	5.2	2.9	-1.5	3.3	14.4	9.9	5.3	8.3	10.1	11.0	5.9	2.1	6.5

※観光庁「宿泊旅行統計調査」による(確定値)。  
 ※端数処理により、合計値及び割合が異なる場合がある。  
 ※当局管内は、新潟県・長野県・富山県・石川県。北陸3県は、富山県・石川県・福井県。

## 【参考】年別・延べ宿泊者数の推移

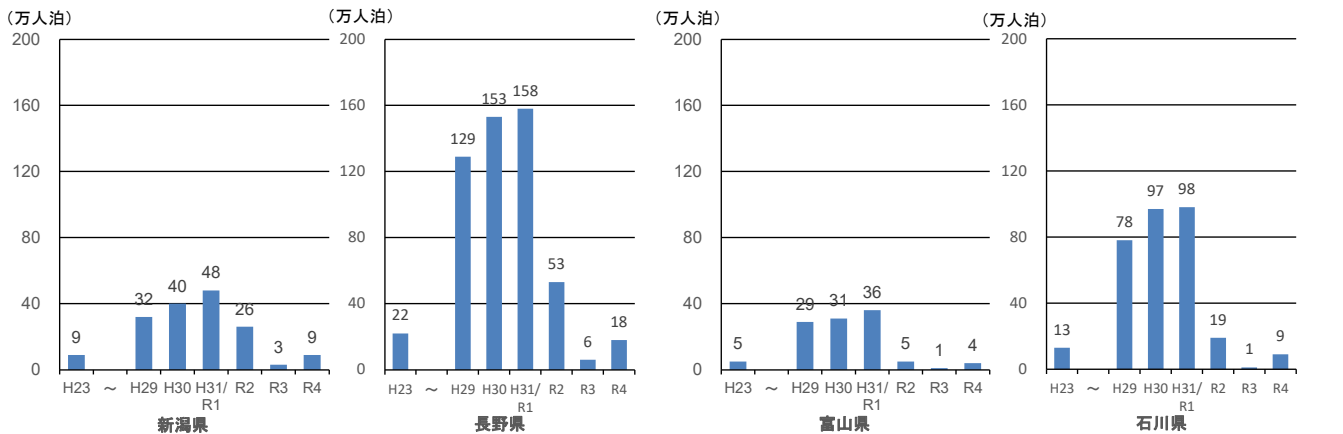


単位：人泊

	平成23年	～	平成29年	対前年比 (%)	平成30年	対前年比 (%)	平成31年/令和元年	対前年比 (%)	令和2年	対前年比 (%)	令和3年	対前年比 (%)	令和4年	対前年比 (%)
新潟県	10,365,090		10,202,050	100.0	9,770,880	95.8	10,930,410	111.9	6,969,120	63.8	6,717,180	96.4	8,396,590	125.0
長野県	19,375,310		17,989,080	101.0	18,324,790	101.9	18,052,570	98.5	11,242,390	62.3	10,841,820	96.4	14,172,210	130.7
富山県	3,455,020		3,895,490	114.3	3,780,400	97.0	3,807,890	100.7	2,228,020	58.5	2,394,470	107.5	3,067,460	128.1
石川県	6,976,680		8,736,680	100.5	9,130,810	104.5	9,200,650	100.8	5,203,790	56.6	4,452,030	85.6	6,551,460	147.2
北陸信越運輸局	40,172,110		40,823,310	101.8	41,006,880	100.4	41,991,510	102.4	25,643,330	61.1	24,405,500	95.2	32,187,720	131.9
全国	417,234,450		509,596,860	103.5	538,001,500	105.6	595,921,480	110.8	331,654,060	55.7	317,773,850	95.8	450,458,460	141.8

※観光庁「宿泊旅行統計調査」による(確定値)。  
 ※端数処理により、合計値が異なる場合がある。

## 【参考】年別・外国人延べ宿泊者数の推移



(単位：人泊)

	平成23年	～	平成29年	対前年比 (%)	平成30年	対前年比 (%)	平成31年/令和元年	対前年比 (%)	令和2年	対前年比 (%)	令和3年	対前年比 (%)	令和4年	対前年比 (%)
新潟県	91,250		315,400	118.1	404,890.0	128.4	480,490	118.7	255,190	53.1	30,670	12.0	87,450	285.1
長野県	224,140		1,289,960	113.7	1,527,160.0	118.4	1,577,570	103.3	526,750	33.4	62,830	11.9	179,910	286.3
富山県	51,160		287,720	129.4	306,200.0	106.4	357,830	116.9	50,770	14.2	10,870	21.4	41,660	383.3
石川県	126,260		777,240	124.7	973,950.0	125.3	984,720	101.1	189,490	19.2	13,150	6.9	87,210	663.2
北陸信越運輸局	492,800		2,670,330	118.8	3,212,210.0	120.3	3,400,600	105.9	1,022,190	30.1	117,510	11.5	396,240	337.2
全国	18,415,690		79,690,590	114.8	94,275,240.0	118.3	115,656,350	122.7	20,345,180	17.6	4,317,140	21.2	16,502,920	382.3

※観光庁「宿泊旅行統計調査」による(確定値)。  
 ※端数処理により、合計値が異なる場合がある。

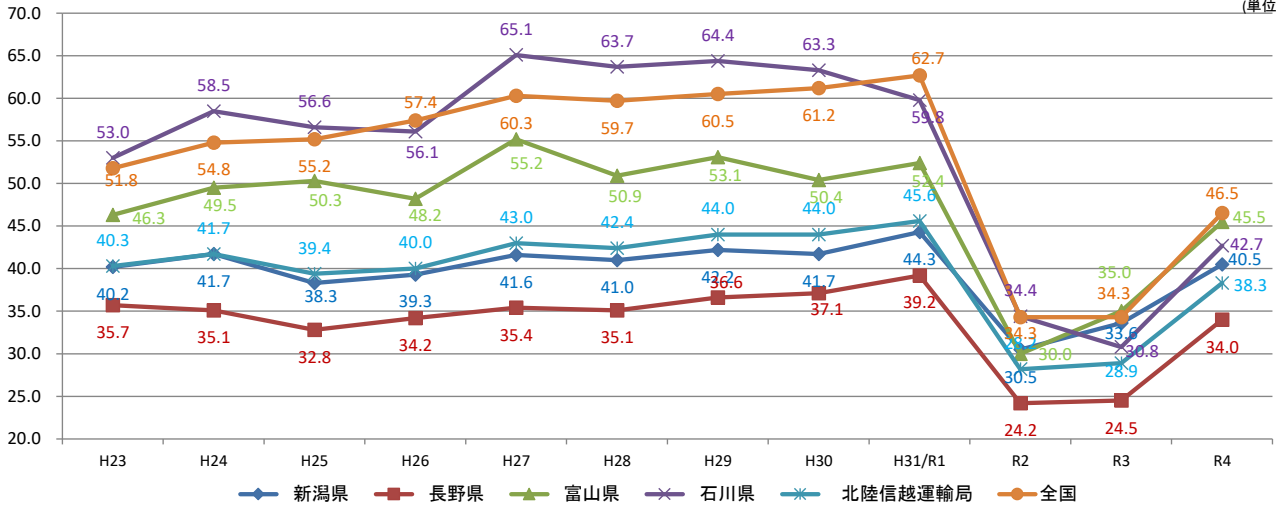


# 【参考】年別・客室稼働率の推移

(単位 %)

	平成23年	平成24年	平成25年	平成26年	平成27年	平成28年	平成29年	平成30年	平成31年/ 令和元年	令和2年	令和3年	令和4年
新潟県	40.2	41.7	38.3	39.3	41.6	41.0	42.2	41.7	44.3	30.5	33.6	40.5
長野県	35.7	35.1	32.8	34.2	35.4	35.1	36.6	37.1	39.2	24.2	24.5	34.0
富山県	46.3	49.5	50.3	48.2	55.2	50.9	53.1	50.4	52.4	30.0	35.0	45.5
石川県	53.0	58.5	56.6	56.1	65.1	63.7	64.4	63.3	59.8	34.4	30.8	42.7
北陸信越運輸局	40.3	41.7	39.4	40.0	43.0	42.4	44.0	44.0	45.6	28.2	28.9	38.3
全国	51.8	54.8	55.2	57.4	60.3	59.7	60.5	61.2	62.7	34.3	34.3	46.5

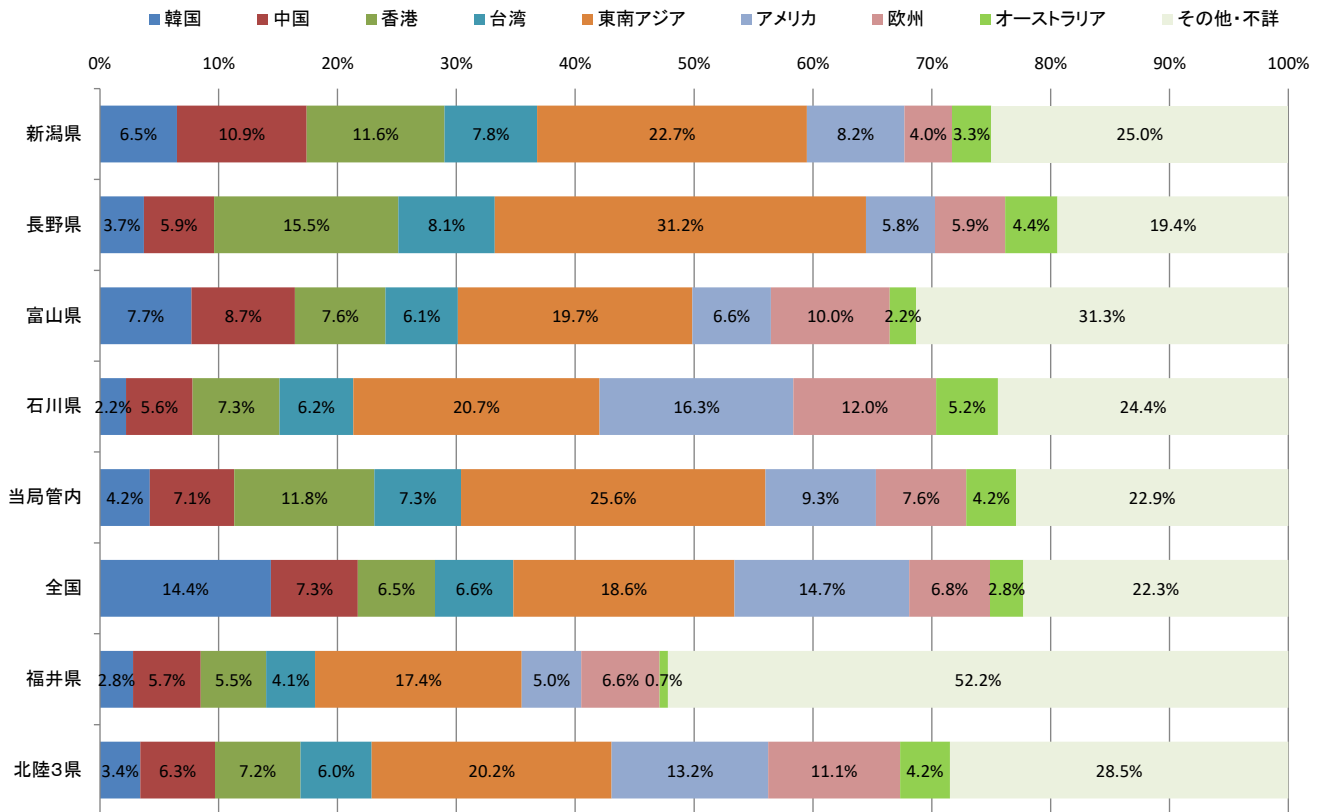
(単位: %)



※観光庁「宿泊旅行統計調査」による(確定値)。

# 【参考】国籍(出身地)別外国人延べ宿泊者数構成比

## 令和4年



※観光庁「宿泊旅行統計調査」による(確定値)。  
 ※従業員数10人以上の施設。  
 ※端数処理により、合計値が異なる場合がある。

※東南アジア=シンガポール・タイ・マレーシア・インドネシア・ベトナム・フィリピン  
 ※欧州=ドイツ・イギリス・フランス・ロシア・イタリア・スペイン