



令和 5 年 9 月 1 1 日

観 光 部

## 北陸信越運輸局管内の宿泊旅行統計調査の集計結果 (令和5年6月) について

観光庁の宿泊旅行統計調査の令和5年6月分（第2次速報）が取りまとめられたことを受け、北陸信越運輸局管内（新潟県、長野県、富山県、石川県）の集計結果（令和5年6月）を取りまとめました。

### 1. 延べ宿泊者数（月別）（P2）

令和5年6月の管内の延べ宿泊者数については、管内4県計が267万人泊で前年同月比は17.0%増（令和元年同月比8.2%減）であった。

なお、全国は4,533万人泊で同33.7%増（令和元年同月比1.1%減）であった。

### 2. 外国人延べ宿泊者数（月別）（P3）

令和5年6月の管内の外国人延べ宿泊者数については、管内4県計が18万人泊で前年同月比は1485.7%増（令和元年同月比16.2%減）であった。

なお、全国は934万人泊で同1,445.5%増（令和元年同月比2.6%減）であった。

### 3. 宿泊施設の客室稼働率（月別）（P4）

令和5年6月の管内の宿泊施設の客室稼働率については、管内4県計が40.6%で前年同月比は4.5ポイント増（令和元年同月比1.4ポイント減）であった。

なお、全国は55.6%で同10.4ポイント増（令和元年同月比5.0ポイント減）であった。

### 4. 延べ宿泊者数、外国人延べ宿泊者数、外国人比率（1～6月分）（P5）

（1）令和5年1～6月の管内の延べ宿泊者数については、管内4県計が1,784万人泊で前年同期比は33%増（平成31年／令和元年同期比9.5%減）、なお、全国は27,144万人泊で同44.8%増（平成31年／令和元年同期比4.9%減）であった。

（2）令和5年1～6月の管内の外国人延べ宿泊者数については、管内4県計が149.6万人泊で前年同期比は2,091%増（平成31年／令和元年同期比23.7%減）、なお、全国は4,716万人泊で同1,798%増（平成31年／令和元年同期比19.5%減）であった。

（3）令和5年1～6月の管内の外国人比率（注）については、管内4県計が8.4%で前年同期比は7.9ポイント増（平成31年／令和元年同期比1.5ポイント減）、なお、全国は17.4%で16.1ポイント増（平成31年／令和元年同期比3.1ポイント減）であった。

注）外国人比率とは、延べ宿泊者数に対する外国人延べ宿泊者数の割合。

〔外国人比率〕＝〔外国人延べ宿泊者数〕÷〔延べ宿泊者数〕×100

※ 宿泊旅行統計調査の活用における留意点（詳細は「参考」をご覧ください。）

・当資料の数値は暫定値であるため、確定値において数値が変更します。

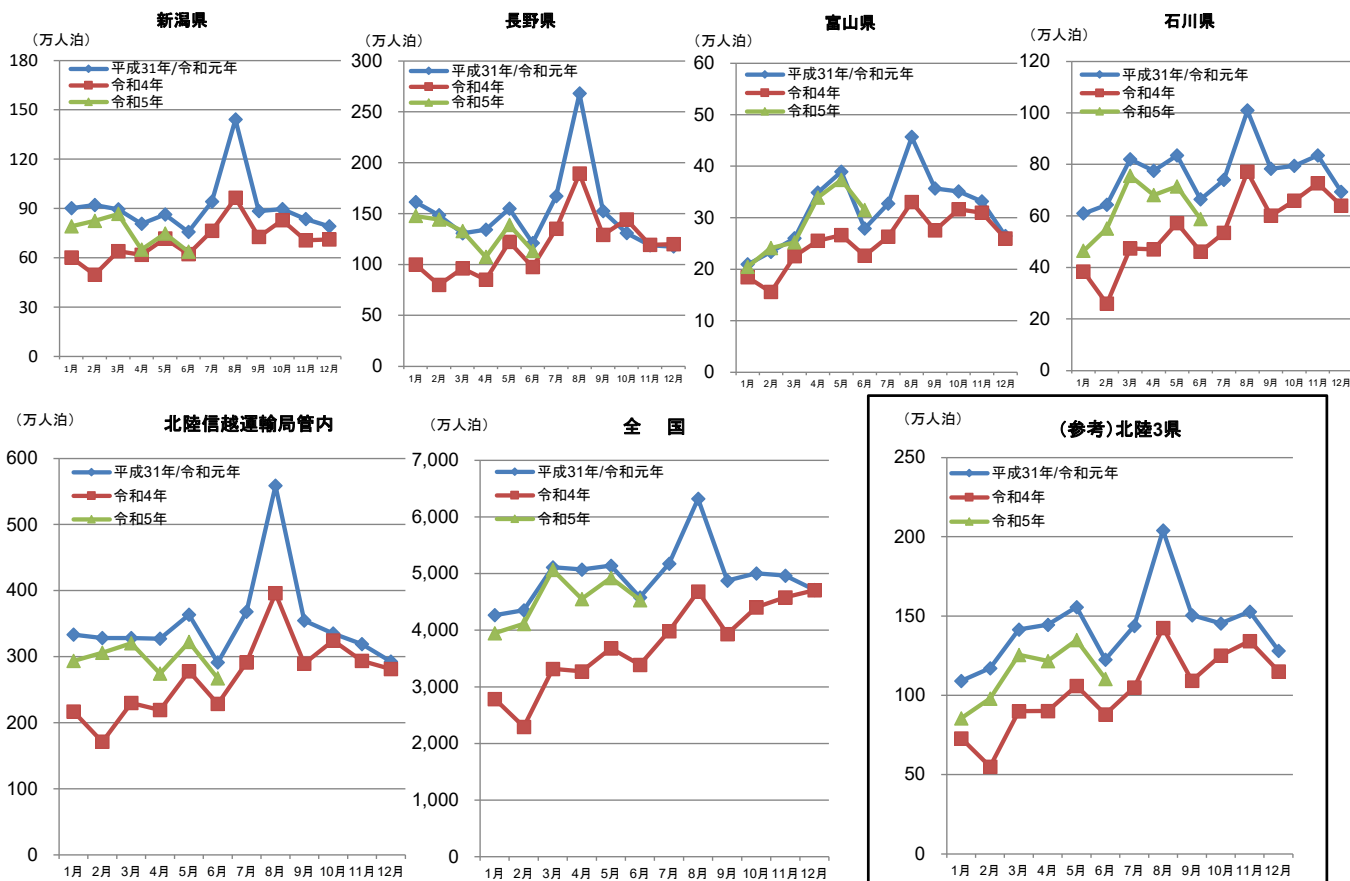
#### 【連絡先】

北陸信越運輸局

観光部 観光企画課 佐久間、嶋田

電 話 025-285-9181

# 1. 延べ宿泊者数(月別)



※観光庁「宿泊旅行統計調査」による(平成31年/令和元年、令和4年は確定値、令和5年は第2次速報値)。

※北陸3県は、富山県・石川県・福井県。

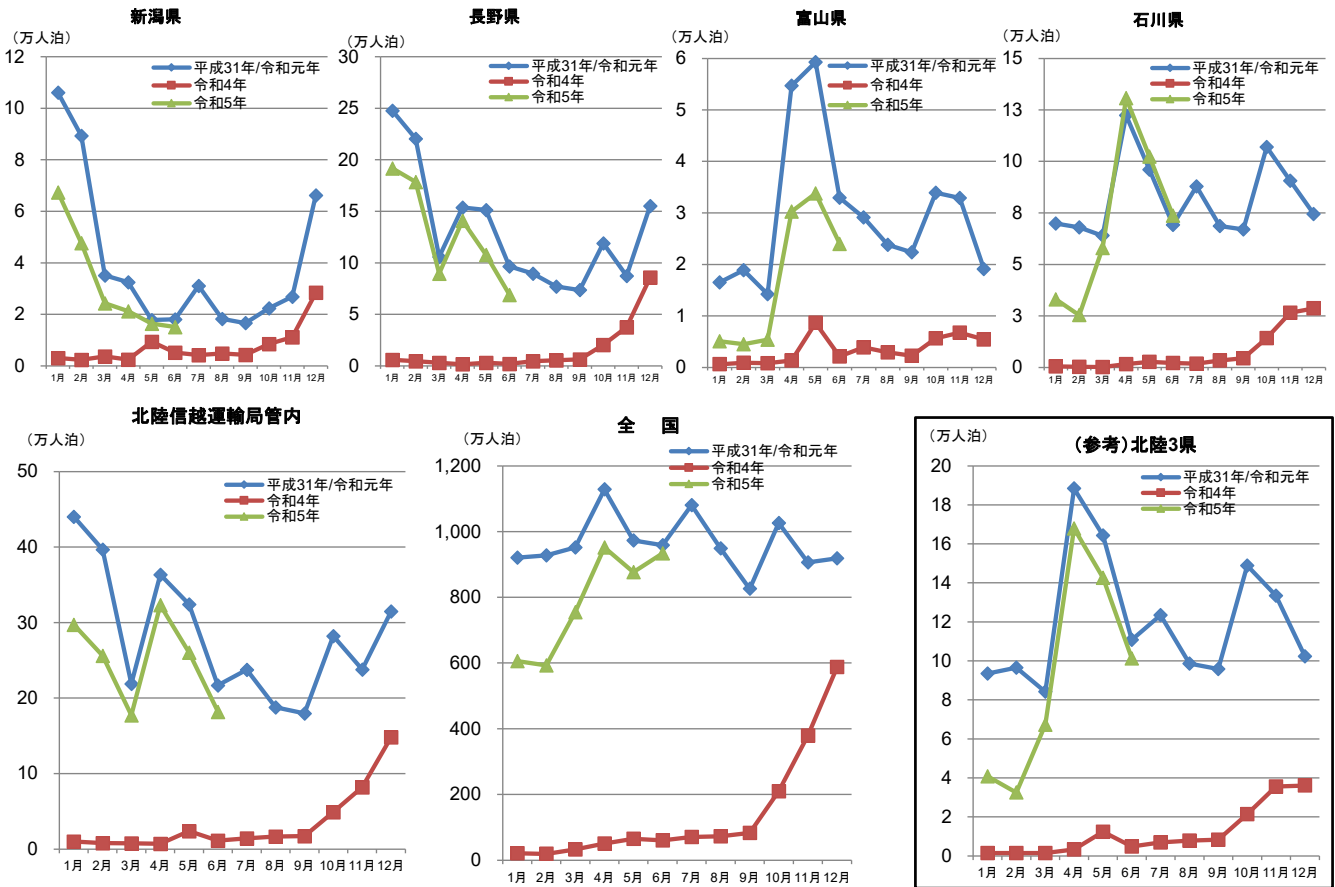
## 1-2. 延べ宿泊者数(月別)

(単位は人泊。なお、対前年比の単位は%)

県別	年別	1月	2月	3月	4月	5月	6月	7月	8月	9月	10月	11月	12月	計	1~6月分計
新潟県	H31/R1	901,300	920,040	894,050	805,790	862,420	757,190	941,900	1,441,510	883,260	895,440	835,760	791,750	10,930,410	5,140,790
	令和4年	601,050	497,310	640,080	618,060	717,400	621,900	763,800	964,390	726,340	828,200	706,150	711,910	8,396,590	3,695,800
	令和5年	790,670	824,200	866,740	649,280	747,150	636,940	-	-	-	-	-	-	-	4,514,980
	対前年比	131.5	165.7	135.4	105.1	104.1	102.4	-	-	-	-	-	-	-	122.2
長野県	H31/R1	1,613,410	1,484,580	1,306,860	1,341,910	1,548,000	1,210,350	1,670,430	2,680,320	1,523,160	1,308,950	1,188,470	1,176,120	18,052,570	8,505,110
	令和4年	999,580	799,320	960,320	849,160	1,220,900	973,900	1,350,560	1,892,500	1,291,300	1,441,750	1,193,700	1,199,210	14,172,210	5,803,180
	令和5年	1,476,470	1,442,180	1,328,650	1,073,980	1,388,090	1,131,710	-	-	-	-	-	-	-	7,841,080
	対前年比	147.7	180.4	138.4	126.5	113.7	116.2	-	-	-	-	-	-	-	135.1
富山県	H31/R1	209,350	233,520	260,100	348,800	389,300	278,740	327,220	456,830	356,880	351,120	331,730	264,300	3,807,890	1,719,810
	令和4年	184,520	155,840	225,300	255,330	266,280	226,210	263,250	330,340	275,360	316,160	309,470	259,390	3,067,460	1,313,480
	令和5年	204,760	241,280	252,190	339,110	373,420	315,140	-	-	-	-	-	-	-	1,725,900
	対前年比	111.0	154.8	111.9	132.8	140.2	139.3	-	-	-	-	-	-	-	131.4
石川県	H31/R1	609,700	643,100	819,850	775,240	835,020	664,260	739,930	1,009,200	782,580	794,340	834,610	692,830	9,200,650	4,347,170
	令和4年	383,850	259,210	473,650	469,870	572,190	461,200	534,470	771,080	600,780	658,670	726,570	639,920	6,551,460	2,619,970
	令和5年	464,470	551,270	755,650	681,130	714,420	587,790	-	-	-	-	-	-	-	3,754,730
	対前年比	121.0	212.7	159.5	145.0	124.9	127.4	-	-	-	-	-	-	-	143.3
当局管内	H31/R1	3,333,750	3,281,250	3,280,870	3,271,740	3,634,740	2,910,540	3,679,470	5,587,860	3,545,880	3,349,850	3,190,560	2,925,010	41,991,510	19,712,890
	令和4年	2,169,020	1,711,670	2,299,350	2,192,430	2,776,770	2,283,210	2,912,080	3,958,320	2,893,770	3,244,780	2,935,890	2,810,430	32,187,720	13,432,450
	令和5年	2,936,360	3,058,930	3,203,240	2,743,500	3,223,080	2,671,590	-	-	-	-	-	-	-	17,836,700
	対前年比	135.4	178.7	139.3	125.1	116.1	117.0	-	-	-	-	-	-	-	132.8
全国	H31/R1	42,684,710	43,539,370	51,147,600	50,718,730	51,402,690	45,810,390	51,780,530	63,234,040	48,761,240	50,052,850	49,659,370	47,129,960	595,921,480	285,303,490
	令和4年	27,854,050	22,945,280	33,184,610	32,756,190	36,803,900	33,895,370	39,848,870	46,868,180	39,343,280	44,062,790	45,811,090	47,084,840	450,458,460	187,439,400
	令和5年	39,494,940	41,139,780	50,678,060	45,539,500	49,258,420	45,325,030	-	-	-	-	-	-	-	271,435,730
	対前年比	141.8	179.3	152.7	139.0	133.8	133.7	-	-	-	-	-	-	-	144.8
福井県	H31/R1	272,100	294,390	335,030	321,490	332,840	282,830	371,370	574,600	364,880	308,520	361,760	324,300	4,144,090	1,838,680
	令和4年	159,820	135,100	200,890	175,470	221,660	191,740	251,900	324,190	216,340	275,660	306,230	252,040	2,711,050	1,084,680
	令和5年	186,550	187,370	247,780	196,400	261,000	200,420	-	-	-	-	-	-	-	1,279,520
	対前年比	116.7	138.7	123.3	111.9	117.7	104.5	-	-	-	-	-	-	-	118.0
北陸3県	H31/R1	1,091,150	1,171,010	1,414,980	1,445,530	1,557,160	1,225,830	1,438,520	2,040,630	1,504,340	1,453,980	1,528,100	1,281,430	17,152,630	7,905,660
	令和4年	728,190	550,150	899,840	900,670	1,060,130	879,150	1,049,620	1,425,610	1,092,480	1,250,490	1,342,270	1,151,350	12,329,970	5,018,130
	令和5年	855,780	979,920	1,255,620	1,216,640	1,348,840	1,103,350	-	-	-	-	-	-	-	6,760,150
	対前年比	117.5	178.1	139.5	135.1	127.2	125.5	-	-	-	-	-	-	-	134.7

※観光庁「宿泊旅行統計調査」による(平成31年/令和元年、令和4年は確定値、令和5年は第2次速報値)。  
 ※端数処理により、合計値が異なる場合がある。※当局管内は、新潟県・長野県・富山県・石川県・福井県。北陸3県は富山県・石川県・福井県

## 2. 外国人延べ宿泊者数(月別)



※観光庁「宿泊旅行統計調査」による(平成31年/令和元年、令和4年は確定値、令和5年は第2次速報値)。

※北陸3県は、富山県・石川県・福井県。

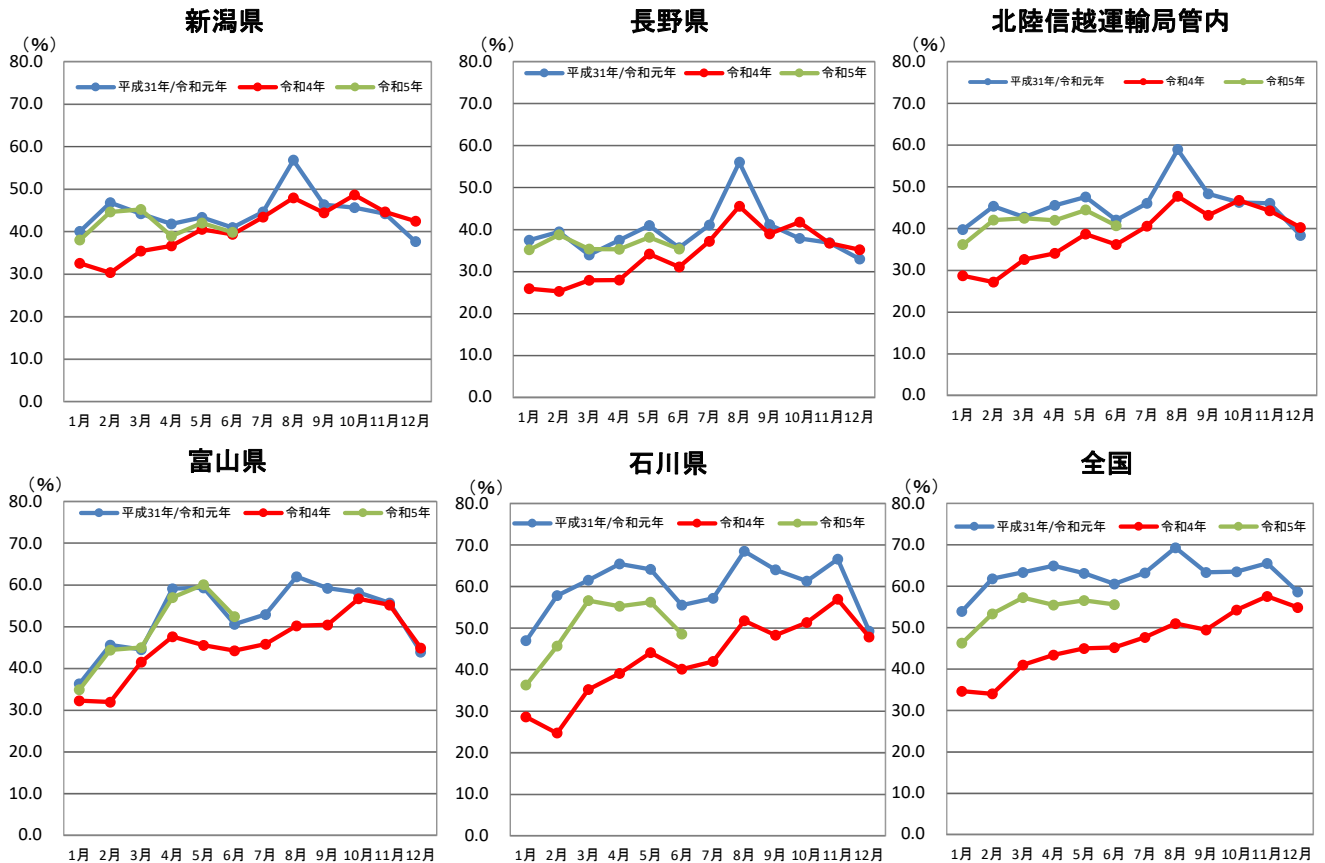
### 2-2. 外国人延べ宿泊者数(月別)

(単位は人泊。なお、対前年比の単位は%)

県別	年別	1月	2月	3月	4月	5月	6月	7月	8月	9月	10月	11月	12月	計	1~6月分計
新潟県	H31/R1	106,100	89,350	35,140	32,490	17,780	18,110	31,040	18,270	16,650	22,370	26,900	66,270	480,490	298,970
	令和4年	3,020	2,360	3,710	2,450	9,340	5,160	4,220	4,830	4,250	8,520	11,170	28,420	87,450	26,040
	令和5年	67,370	47,680	24,280	21,200	16,390	15,110	-	-	-	-	-	-	-	192,030
	対前年比	2,230.8	2,020.3	654.4	865.3	175.5	292.8	-	-	-	-	-	-	-	737.4
長野県	H31/R1	247,730	220,380	105,770	153,750	151,210	96,700	89,620	77,140	73,720	118,920	87,410	155,240	1,577,570	975,540
	令和4年	5,850	4,460	2,960	1,670	3,030	1,960	4,460	5,400	6,310	20,490	37,580	85,740	179,910	19,930
	令和5年	191,720	178,610	89,670	141,030	107,870	68,970	-	-	-	-	-	-	-	777,870
	対前年比	3,277.3	4,004.7	3,029.4	8,444.9	3,560.1	3,518.9	-	-	-	-	-	-	-	3,903.0
富山県	H31/R1	16,510	18,910	14,240	54,700	59,270	32,940	29,140	23,820	22,380	33,900	32,910	19,110	357,830	196,570
	令和4年	640	910	820	1,380	8,690	2,160	3,910	2,960	2,290	5,660	6,780	5,460	41,660	14,600
	令和5年	5,100	4,530	5,420	30,280	33,790	23,980	-	-	-	-	-	-	-	103,100
	対前年比	796.9	497.8	661.0	2,194.2	388.8	1,110.2	-	-	-	-	-	-	-	706.2
石川県	H31/R1	69,840	67,950	64,000	122,360	95,990	69,180	87,870	68,590	66,990	106,970	90,560	74,420	984,720	489,320
	令和4年	540	360	220	1,660	2,770	2,170	1,860	3,420	4,520	14,330	26,600	28,760	87,210	7,720
	令和5年	33,100	25,440	58,020	130,690	102,380	73,660	-	-	-	-	-	-	-	423,290
	対前年比	6,129.6	7,066.7	26,372.7	7,872.9	3,696.0	3,394.5	-	-	-	-	-	-	-	5,483.0
当局管内	H31/R1	440,180	396,590	219,150	363,300	324,250	216,940	237,670	187,810	179,740	282,160	237,790	315,040	3,400,600	1,960,410
	令和4年	10,040	8,090	7,710	7,170	23,820	11,460	14,450	16,620	17,370	48,990	82,130	148,390	396,240	68,290
	令和5年	297,290	256,270	177,390	323,190	260,420	181,720	-	-	-	-	-	-	-	1,496,280
	対前年比	2,961.1	3,167.7	2,300.8	4,507.5	1,093.3	1,585.7	-	-	-	-	-	-	-	2,191.1
全国	H31/R1	9,208,780	9,276,270	9,515,070	11,284,480	9,727,570	9,586,990	10,801,410	9,486,460	8,260,400	10,262,020	9,064,070	9,182,820	115,656,350	58,599,160
	令和4年	206,180	193,450	324,860	503,650	652,540	604,320	704,720	722,860	825,770	2,094,110	3,793,160	5,877,300	16,502,920	2,485,000
	令和5年	6,058,130	5,929,850	7,547,120	9,519,560	8,765,940	9,339,670	-	-	-	-	-	-	-	47,160,270
	対前年比	2,938.3	3,065.3	2,323.2	1,890.1	1,343.4	1,545.5	-	-	-	-	-	-	-	1,897.8
福井県	H31/R1	7,160	9,710	5,940	11,380	9,030	8,640	6,420	6,220	6,490	8,010	9,950	8,760	97,730	51,860
	令和4年	290	260	470	280	970	540	1,160	1,430	1,510	1,450	2,160	1,950	12,460	2,810
	令和5年	2,600	2,570	3,830	6,930	6,450	3,690	-	-	-	-	-	-	-	26,070
	対前年比	896.6	988.5	814.9	2,475.0	664.9	683.3	-	-	-	-	-	-	-	927.8
北陸3県	H31/R1	93,510	96,570	84,180	188,440	164,290	110,760	123,430	98,630	95,860	148,880	133,420	102,290	1,440,280	737,750
	令和4年	1,470	1,530	1,510	3,320	12,430	4,870	6,930	7,810	8,320	21,440	35,540	36,170	141,330	25,130
	令和5年	40,800	32,540	67,270	167,900	142,620	101,330	-	-	-	-	-	-	-	552,460
	対前年比	2,775.5	2,126.8	4,455.0	5,057.2	1,147.4	2,080.7	-	-	-	-	-	-	-	2,198.4

※観光庁「宿泊旅行統計調査」による(平成31年/令和元年、令和4年は確定値、令和5年は第2次速報値)。  
 ※端数処理により、合計値が異なる場合がある。※当局管内は、新潟県・長野県・富山県・石川県。北陸3県は富山県・石川県・福井県

### 3. 宿泊施設の客室稼働率(月別)



※観光庁「宿泊旅行統計調査」による(平成31年/令和元年、令和4年は確定値、令和5年は第2次速報値)。

### 3-2. 宿泊施設の客室稼働率(月別)

(単位は%。なお、ポイント差の単位はポイント)

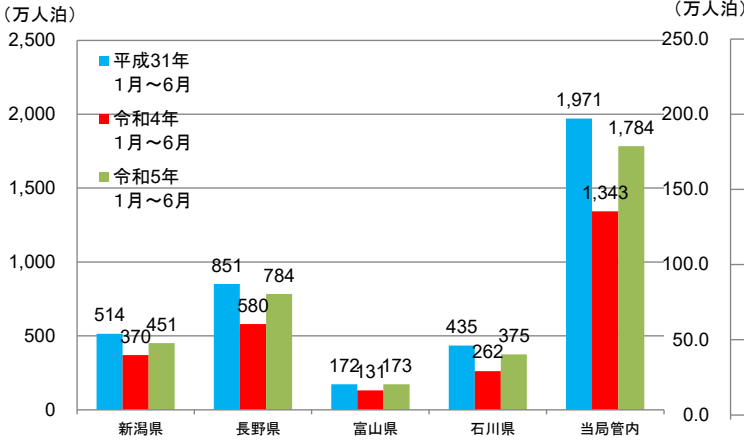
県別	年別	1月	2月	3月	4月	5月	6月	7月	8月	9月	10月	11月	12月	年計
新潟県	H31/R1	40.0	46.8	44.2	41.8	43.3	40.9	44.6	56.8	46.3	45.6	44.2	37.6	44.3
	令和4年	32.5	30.3	35.4	36.6	40.5	39.3	43.4	47.9	44.4	48.6	44.6	42.4	40.5
	令和5年	38.0	44.6	45.2	38.9	42.0	39.8	-	-	-	-	-	-	-
	対前年ポイント差	5.5	14.3	9.8	2.3	1.5	0.5	-	-	-	-	-	-	-
長野県	H31/R1	37.4	39.4	33.9	37.4	40.9	35.6	41.0	56.0	41.1	37.8	36.8	32.9	39.2
	令和4年	25.8	25.2	27.8	27.9	34.1	31.0	37.1	45.5	38.9	41.7	36.7	35.1	34.0
	令和5年	35.1	38.7	35.3	35.2	38.1	35.3	-	-	-	-	-	-	-
	対前年ポイント差	9.3	13.5	7.5	7.3	4.0	4.3	-	-	-	-	-	-	-
富山県	H31/R1	36.3	45.6	44.5	59.1	59.3	50.6	52.9	62.0	59.2	58.2	55.7	43.9	52.4
	令和4年	32.2	31.9	41.5	47.6	45.5	44.2	45.8	50.2	50.4	56.7	55.2	44.9	45.5
	令和5年	34.9	44.4	45.0	57.0	60.1	52.4	-	-	-	-	-	-	-
	対前年ポイント差	2.7	12.5	3.5	9.4	14.6	8.2	-	-	-	-	-	-	-
石川県	H31/R1	47.0	57.9	61.6	65.5	64.2	55.6	57.2	68.6	64.1	61.4	66.7	49.3	59.8
	令和4年	28.6	24.7	35.2	39.1	44.1	40.1	42.0	51.8	48.3	51.4	57.0	47.9	42.7
	令和5年	36.3	45.7	56.7	55.3	56.3	48.6	-	-	-	-	-	-	-
	対前年ポイント差	7.7	21.0	21.5	16.2	12.2	8.5	-	-	-	-	-	-	-
当局管内	H31/R1	39.7	45.3	42.7	45.5	47.5	42.0	46.0	58.9	48.3	46.2	46.0	38.3	45.6
	令和4年	28.6	27.1	32.5	34.0	38.6	36.1	40.5	47.7	43.1	46.7	44.2	40.2	38.3
	令和5年	36.1	42.0	42.4	41.9	44.4	40.6	-	-	-	-	-	-	-
	対前年ポイント差	7.5	14.9	9.9	7.9	5.8	4.5	-	-	-	-	-	-	-
全国	H31/R1	54.0	61.9	63.4	65.0	63.2	60.6	63.3	69.4	63.4	63.6	65.6	58.7	62.7
	令和4年	34.6	34.0	41.0	43.4	45.0	45.2	47.7	51.0	49.5	54.3	57.6	54.9	46.5
	令和5年	46.3	53.4	57.3	55.5	56.6	55.6	-	-	-	-	-	-	-
	対前年ポイント差	11.7	19.4	16.3	12.1	11.6	10.4	-	-	-	-	-	-	-
福井県	H31/R1	38.5	47.1	49.3	49.9	50.2	47.5	53.5	63.9	54.6	50.3	56.8	48.6	50.9
	令和4年	28.6	30.6	37.2	34.6	42.3	41.2	46.4	50.2	43.6	52.9	54.9	45.7	42.5
	令和5年	33.2	36.1	44.1	39.8	45.3	39.6	-	-	-	-	-	-	-
	対前年ポイント差	4.6	5.5	6.9	5.2	3.0	-1.6	-	-	-	-	-	-	-

※観光庁「宿泊旅行統計調査」による(平成31年/令和元年、令和4年は確定値、令和5年は第2次速報値)。  
 ※端数処理により、合計値が異なる場合がある。※当局管内は、新潟県・長野県・富山県・石川県。

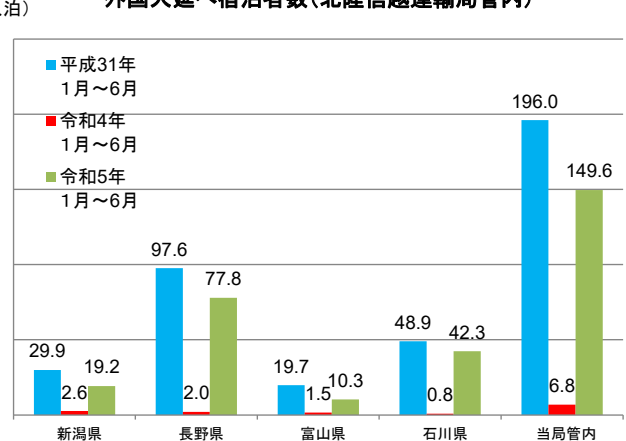
# 4. 延べ宿泊者数、外国人延べ宿泊者数、外国人比率(1~6月分)



延べ宿泊者数(北陸信越運輸局管内)



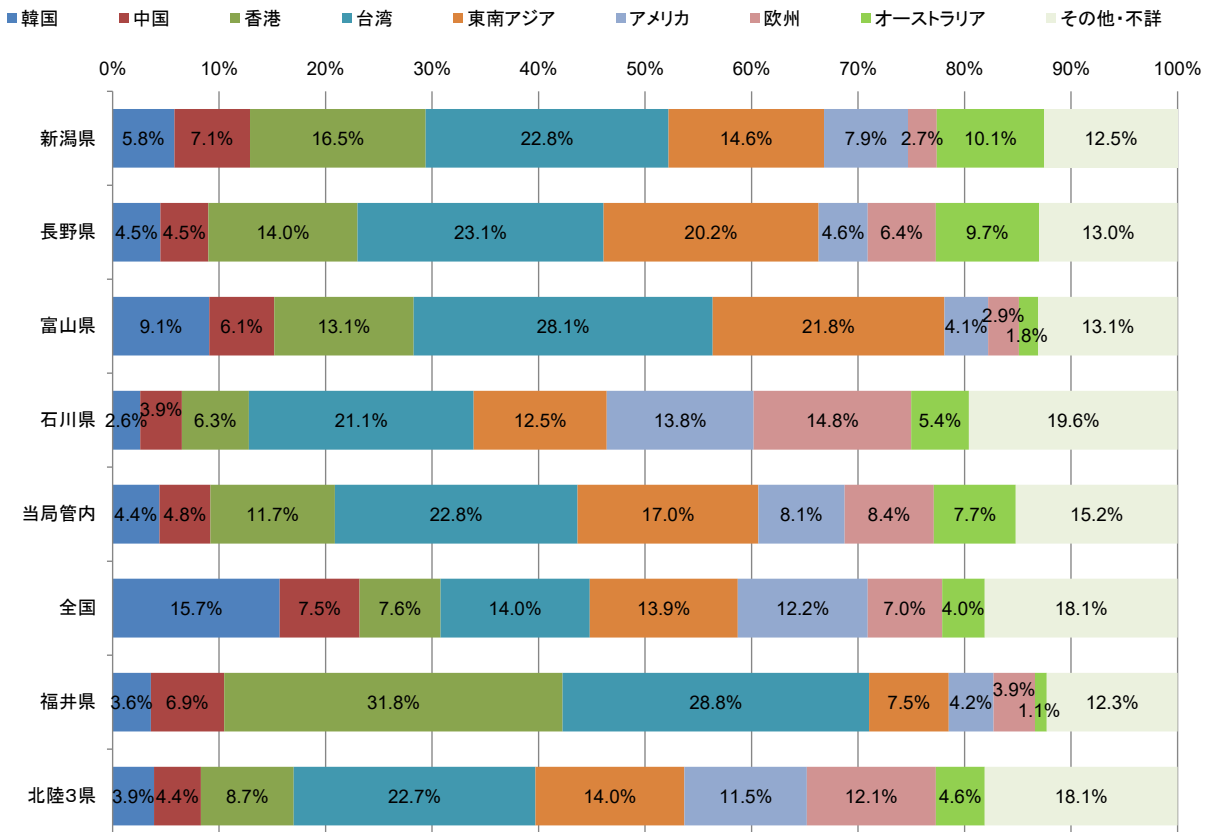
外国人延べ宿泊者数(北陸信越運輸局管内)



	延べ宿泊者数(万人泊)				外国人延べ宿泊者数(万人泊)				外国人比率(%)			
	平成31年 1月~6月	令和4年 1月~6月	令和5年 1月~6月	対前年比 (%)	平成31年 1月~6月	令和4年 1月~6月	令和5年 1月~6月	対前年比 (%)	平成31年 1月~6月	令和4年 1月~6月	令和5年 1月~6月	対前年比 (ポイント差)
新潟県	514	370	451	122	29.9	2.6	19.2	737	5.8	0.7	4.3	3.6
長野県	851	580	784	135	97.6	2.0	77.8	3,903	11.5	0.3	9.9	9.6
富山県	172	131	173	131	19.7	1.5	10.3	706	11.4	1.1	6.0	4.9
石川県	435	262	375	143	48.9	0.8	42.3	5,483	11.3	0.3	11.3	11.0
当局管内	1,971	1,343	1,784	133	196.0	6.8	149.6	2,191	9.9	0.5	8.4	7.9
全国	28,530	18,744	27,144	145	5,859.9	248.5	4,716.0	1,898	20.5	1.3	17.4	16.1
福井県	184	108	128	118	5.2	0.3	2.6	928	2.8	0.3	2.0	1.7
北陸3県	791	502	676	135	73.8	2.5	55.2	2,198	9.3	0.5	8.2	7.7

※観光庁「宿泊旅行統計調査」による(H31/R1、令和4年は確定値、令和5年は第2次速報値)。  
 ※端数処理により、合計値が異なる場合がある。  
 ※当局管内は、新潟県・長野県・富山県・石川県。北陸3県は、富山県・石川県・福井県。  
 ※外国人比率とは、延べ宿泊者数に対する外国人延べ宿泊者数の割合。[外国人比率] = [外国人延べ宿泊者数] ÷ [延べ宿泊者数] × 100

## 【参考】国籍(出身地)別外国人延べ宿泊者数構成比(令和5年1~6月分)



※観光庁「宿泊旅行統計調査」による(第2次速報値)。  
 ※従業員数10人以上の施設に対する調査から作成。  
 ※端数処理により、合計値が異なる場合がある。  
 ※東南アジア=シンガポール・タイ・マレーシア・インドネシア・ベトナム・フィリピン  
 ※欧州=ドイツ・イギリス・フランス・ロシア・イタリア・スペイン

## 観光庁の宿泊旅行統計調査の概要

### 1. 調査対象期間

毎月(1ヶ月間)

### 2. 調査施設

全国のホテル、旅館、簡易宿所、会社・団体の宿泊所などの全宿泊施設  
63,532施設

令和5年6月(第2速報)

	調査施設数	有効回収率
従業者数10名以上	12,637施設	58.8%
従業者数10名未満	8,243施設	38.1%
全体	21,018施設	50.6%



# 宿泊旅行統計調査の活用における留意点

○当資料の数値は暫定値であるため、確定値において数値が変更します。

○平成22年第2四半期(4~6月調査)から、従業者数10人未満の施設も調査対象となり、その際に母集団数に差異が生じております。調査結果をご活用の際は以下の点にご留意下さい。

## ● 母集団施設数について

- ・平成21年(確定値)第1四半期:従業者数10人以上の施設(約1万施設)
- ・平成22年(確定値)第1四半期以降:従業者数10人以上の施設(約1.2万施設)

※従業者数10人以上の施設でも、平成21年確定値と平成22年確定値の母集団数には差があります。比較する際には、第1表をご確認頂く等、ご注意下さい。

## 調査対象拡充の概要

### 1. 平成22年第1四半期以前の調査

#### (1) 調査対象施設

平成16年度事業所・企業データベース(総務省)を基に、国土交通省観光庁で補正を加えた名簿から抽出した、全国の従業者数10人以上のホテル、旅館、簡易宿所の宿泊施設

#### (2) 集計結果

全国の従業者数10人以上の宿泊施設における延べ宿泊者数等の推計値

### 2. 平成22年第2四半期以降の調査 ※下線部は主な追加・変更点

#### (1) 調査対象施設

統計法第27条に規定する事業所母集団データベース(総務省)を基に、国土交通省観光庁で補正を加えた名簿から抽出した、全国のホテル、旅館、簡易宿所、会社・団体の宿泊所などの宿泊施設

調査施設については、従業者数に応じて以下のとおり

- 従業者数10人以上の事業所 : 全数(悉皆)調査
- 従業者数5人~9人の事業所 : 1/3を無作為に抽出してサンプル調査
- 従業者数0人~4人の事業所 : 1/9を無作為に抽出してサンプル調査

#### (2) 集計結果

全国のすべての宿泊施設における延べ宿泊者数等の推計値

## ● 宿泊旅行統計調査の詳細データについて

<宿泊旅行統計調査>の詳細データについては、下記ホームページに掲載しています。

国土交通省観光庁ホームページ  
<http://www.mlit.go.jp/kankocho/>

観光庁

統計情報・白書

統計情報

宿泊旅行統計調査

(宿泊旅行統計ホームページ)