

- 統計速報 -

# 北陸信越の運輸の動き

数字でみる 新潟県・長野県・富山県・石川県の運輸産業

(令和5年10月 公表)

□□□ 概況 □□□

○自動車輸送（ハイヤー・タクシー）

・・・管内4県合計で、令和4年10月以来、8か月ぶりに前年同月比を下回った。

○航空輸送（貨物）

・・・管内4県合計で、令和5年3月以来、5か月ぶりに前年同月比を下回った。

## 北陸信越運輸局

問合せ先：交通政策部 交通企画課

〒950-8537

新潟県新潟市中央区美咲町1丁目2番1号

Tel (025) 285-9151

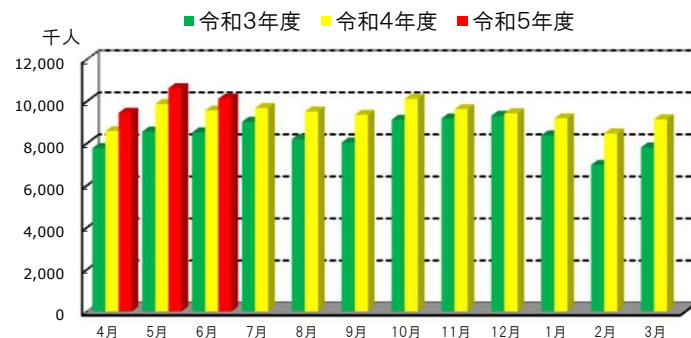
<http://www.tb.mlit.go.jp/hokushin/>

### 鉄道輸送(旅客・JR分)

(単位 千人 %)

|      | JR東日本  |              | JR東海         |              | JR西日本        |              | 計            |              |              |              |
|------|--------|--------------|--------------|--------------|--------------|--------------|--------------|--------------|--------------|--------------|
|      | (輸送人員) | (前年比)        | (輸送人員)       | (前年比)        | (輸送人員)       | (前年比)        | (輸送人員)       | (前年比)        |              |              |
| R2年度 | 68,186 | <b>77.9</b>  | 6,121        | <b>75.1</b>  | 24,231       | <b>63.6</b>  | 98,538       | <b>73.6</b>  |              |              |
| R3年度 | 68,993 | <b>101.2</b> | 5,927        | <b>96.8</b>  | 25,960       | <b>107.1</b> | 100,880      | <b>102.4</b> |              |              |
| R4年度 | 73,909 | <b>107.1</b> | 6,727        | <b>113.5</b> | 31,890       | <b>122.8</b> | 112,526      | <b>111.5</b> |              |              |
| R4年度 | 1/4半期  | 18,553       | <b>107.6</b> | 1,668        | <b>114.2</b> | 7,793        | <b>126.9</b> | 28,014       | <b>112.7</b> |              |
|      | 2/4半期  | 19,006       | <b>108.1</b> | 1,762        | <b>116.3</b> | 7,785        | <b>126.3</b> | 28,553       | <b>113.0</b> |              |
|      | 3/4半期  | 18,972       | <b>103.0</b> | 1,756        | <b>107.7</b> | 8,438        | <b>111.5</b> | 29,166       | <b>105.6</b> |              |
|      | 4/4半期  | 17,378       | <b>110.3</b> | 1,541        | <b>116.7</b> | 7,874        | <b>129.5</b> | 26,793       | <b>115.7</b> |              |
| R5年度 | 19,683 | <b>106.1</b> | 1,799        | <b>107.9</b> | 8,710        | <b>111.8</b> | 30,192       | <b>107.8</b> |              |              |
| R4年  | 6月     | 6,404        | <b>107.8</b> | 579          | <b>114.2</b> | 2,582        | <b>124.8</b> | 9,565        | <b>112.3</b> |              |
|      | 7月     | 6,466        | <b>104.1</b> | 599          | <b>107.2</b> | 2,618        | <b>116.2</b> | 9,683        | <b>107.3</b> |              |
|      | 8月     | 6,430        | <b>110.7</b> | 589          | <b>123.7</b> | 2,496        | <b>130.6</b> | 9,515        | <b>116.1</b> |              |
|      | 9月     | 6,110        | <b>109.9</b> | 574          | <b>119.6</b> | 2,671        | <b>133.4</b> | 9,355        | <b>116.3</b> |              |
|      | 10月    | 6,561        | <b>107.0</b> | 625          | <b>114.1</b> | 2,929        | <b>120.1</b> | 10,115       | <b>110.9</b> |              |
|      | 11月    | 6,262        | <b>102.7</b> | 566          | <b>106.0</b> | 2,795        | <b>109.5</b> | 9,623        | <b>104.8</b> |              |
|      | 12月    | 6,149        | <b>99.5</b>  | 565          | <b>103.1</b> | 2,714        | <b>105.2</b> | 9,428        | <b>101.3</b> |              |
|      | R5年    | 1月           | 5,995        | <b>105.1</b> | 534          | <b>109.9</b> | 2,655        | <b>121.3</b> | 9,184        | <b>109.6</b> |
|      |        | 2月           | 5,530        | <b>114.5</b> | 487          | <b>122.4</b> | 2,452        | <b>140.7</b> | 8,469        | <b>121.5</b> |
|      |        | 3月           | 5,853        | <b>112.2</b> | 520          | <b>119.0</b> | 2,767        | <b>128.7</b> | 9,140        | <b>117.1</b> |
|      |        | 4月           | 5,980        | <b>107.9</b> | 547          | <b>112.1</b> | 2,921        | <b>114.5</b> | 9,448        | <b>110.1</b> |
|      |        | 5月           | 7,022        | <b>106.3</b> | 643          | <b>107.0</b> | 2,957        | <b>111.2</b> | 10,622       | <b>107.6</b> |
| 6月   |        | 6,681        | <b>104.3</b> | 609          | <b>105.2</b> | 2,832        | <b>109.7</b> | 10,122       | <b>105.8</b> |              |

資料出所等: 鉄道部計画課 管内(新潟・長野・富山・石川)JR各社の輸送人員(定期・定期外) ※新幹線の輸送人員は除く

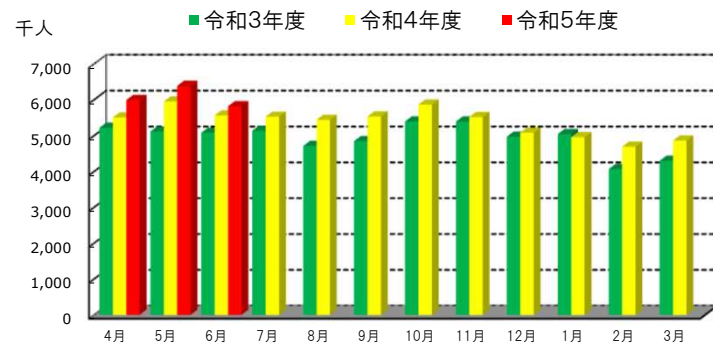


地方鉄道・軌道(旅客)

(単位 千人 %)

|            | 新潟県    |              | 長野県    |              | 富山県    |              | 石川県    |              | 計      |              |
|------------|--------|--------------|--------|--------------|--------|--------------|--------|--------------|--------|--------------|
|            | (輸送人員) | (前年比)        | (輸送人員) | (前年比)        | (輸送人員) | (前年比)        | (輸送人員) | (前年比)        | (輸送人員) | (前年比)        |
| R2年度       | 3,727  | <b>73.8</b>  | 18,136 | <b>73.0</b>  | 23,473 | <b>72.1</b>  | 8,936  | <b>69.6</b>  | 54,272 | <b>72.1</b>  |
| R3年度       | 3,887  | <b>104.3</b> | 19,792 | <b>109.1</b> | 25,692 | <b>109.5</b> | 9,896  | <b>110.7</b> | 59,267 | <b>109.2</b> |
| R4年度       | 4,340  | <b>111.7</b> | 21,351 | <b>107.9</b> | 28,019 | <b>109.1</b> | 10,768 | <b>108.8</b> | 64,478 | <b>108.8</b> |
| R4年度 1/4半期 | 1,128  | <b>116.4</b> | 5,570  | <b>105.9</b> | 7,431  | <b>113.1</b> | 2,890  | <b>110.6</b> | 17,019 | <b>110.4</b> |
| 2/4半期      | 1,198  | <b>118.3</b> | 5,412  | <b>109.7</b> | 7,246  | <b>113.8</b> | 2,640  | <b>111.0</b> | 16,496 | <b>112.3</b> |
| 3/4半期      | 1,068  | <b>101.3</b> | 5,390  | <b>103.7</b> | 7,278  | <b>105.9</b> | 2,725  | <b>103.5</b> | 16,461 | <b>104.5</b> |
| 4/4半期      | 946    | <b>111.2</b> | 4,979  | <b>113.1</b> | 6,064  | <b>103.1</b> | 2,513  | <b>110.6</b> | 14,502 | <b>108.2</b> |
| R5年度 1/4半期 | 1,141  | <b>101.2</b> | 5,779  | <b>103.8</b> | 8,254  | <b>111.1</b> | 3,026  | <b>104.7</b> | 18,200 | <b>106.9</b> |
| R4年 6月     | 375    | <b>121.4</b> | 1,812  | <b>104.0</b> | 2,423  | <b>112.1</b> | 954    | <b>110.2</b> | 5,564  | <b>109.5</b> |
| 7月         | 457    | <b>136.4</b> | 1,778  | <b>104.2</b> | 2,387  | <b>105.9</b> | 903    | <b>107.4</b> | 5,525  | <b>107.6</b> |
| 8月         | 373    | <b>109.4</b> | 1,813  | <b>112.5</b> | 2,419  | <b>119.3</b> | 833    | <b>114.3</b> | 5,438  | <b>115.5</b> |
| 9月         | 368    | <b>109.2</b> | 1,821  | <b>112.8</b> | 2,440  | <b>116.9</b> | 904    | <b>111.7</b> | 5,533  | <b>114.2</b> |
| 10月        | 393    | <b>110.1</b> | 1,910  | <b>108.2</b> | 2,616  | <b>109.1</b> | 944    | <b>107.9</b> | 5,863  | <b>108.7</b> |
| 11月        | 361    | <b>98.1</b>  | 1,811  | <b>101.3</b> | 2,430  | <b>104.3</b> | 917    | <b>101.1</b> | 5,519  | <b>102.4</b> |
| 12月        | 314    | <b>95.4</b>  | 1,669  | <b>101.5</b> | 2,232  | <b>104.1</b> | 864    | <b>101.5</b> | 5,079  | <b>102.2</b> |
| R5年 1月     | 336    | <b>102.8</b> | 1,836  | <b>108.3</b> | 1,885  | <b>86.7</b>  | 898    | <b>105.9</b> | 4,955  | <b>98.2</b>  |
| 2月         | 296    | <b>119.4</b> | 1,562  | <b>118.9</b> | 2,048  | <b>112.7</b> | 781    | <b>113.7</b> | 4,687  | <b>115.3</b> |
| 3月         | 314    | <b>113.8</b> | 1,581  | <b>113.6</b> | 2,131  | <b>112.6</b> | 834    | <b>113.2</b> | 4,860  | <b>113.1</b> |
| 4月         | 386    | <b>103.8</b> | 1,919  | <b>104.5</b> | 2,677  | <b>114.6</b> | 1,009  | <b>105.0</b> | 5,991  | <b>108.8</b> |
| 5月         | 393    | <b>103.1</b> | 1,997  | <b>103.9</b> | 2,976  | <b>111.4</b> | 1,022  | <b>104.8</b> | 6,388  | <b>107.4</b> |
| 6月         | 362    | <b>96.5</b>  | 1,863  | <b>102.8</b> | 2,601  | <b>107.3</b> | 995    | <b>104.3</b> | 5,821  | <b>104.6</b> |

資料出所等: 鉄道部計画課 (この速報値は管内各社の輸送実績を集計)

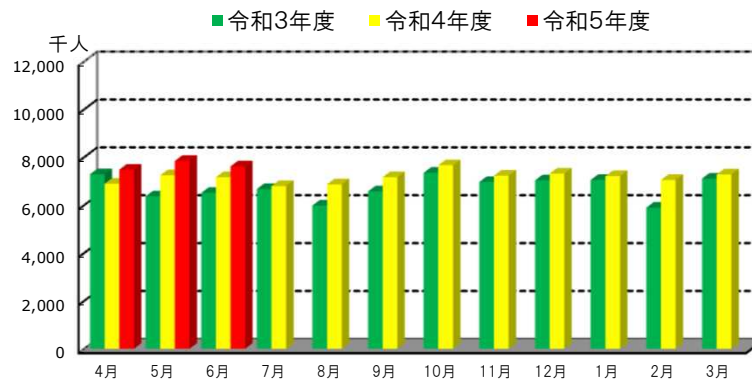


### 自動車輸送(乗合バス)

(単位 千人 %)

|            | 新潟県    |              | 長野県    |              | 富山県    |              | 石川県    |              | 計      |              |
|------------|--------|--------------|--------|--------------|--------|--------------|--------|--------------|--------|--------------|
|            | (輸送人員) | (前年比)        | (輸送人員) | (前年比)        | (輸送人員) | (前年比)        | (輸送人員) | (前年比)        | (輸送人員) | (前年比)        |
| R2年度       | 31,043 | <b>73.9</b>  | 16,758 | <b>78.2</b>  | 7,274  | <b>75.4</b>  | 21,167 | <b>63.5</b>  | 76,242 | <b>71.6</b>  |
| R3年度       | 37,027 | <b>119.3</b> | 12,458 | <b>74.3</b>  | 7,911  | <b>108.8</b> | 23,429 | <b>110.7</b> | 80,825 | <b>106.0</b> |
| R4年度       | 34,614 | <b>93.5</b>  | 15,120 | <b>121.4</b> | 8,585  | <b>108.5</b> | 27,585 | <b>117.7</b> | 85,904 | <b>106.3</b> |
| R4年度 1/4半期 | 8,676  | <b>90.1</b>  | 3,607  | <b>126.9</b> | 2,299  | <b>110.7</b> | 6,720  | <b>119.6</b> | 21,302 | <b>105.6</b> |
| 2/4半期      | 8,395  | <b>93.7</b>  | 3,803  | <b>121.8</b> | 2,104  | <b>112.9</b> | 6,536  | <b>123.6</b> | 20,838 | <b>108.3</b> |
| 3/4半期      | 9,007  | <b>97.4</b>  | 3,674  | <b>107.2</b> | 2,161  | <b>103.8</b> | 7,377  | <b>111.7</b> | 22,219 | <b>104.0</b> |
| 4/4半期      | 8,536  | <b>92.9</b>  | 4,036  | <b>131.6</b> | 2,021  | <b>106.9</b> | 6,952  | <b>117.5</b> | 21,545 | <b>107.4</b> |
| R5年度 1/4半期 | 8,960  | <b>103.3</b> | 4,067  | <b>112.8</b> | 2,518  | <b>109.5</b> | 7,406  | <b>110.2</b> | 22,951 | <b>107.7</b> |
| R4年 6月     | 2,897  | <b>95.4</b>  | 1,259  | <b>132.2</b> | 750    | <b>110.5</b> | 2,259  | <b>122.6</b> | 7,165  | <b>110.0</b> |
| 7月         | 2,679  | <b>90.9</b>  | 1,217  | <b>112.4</b> | 670    | <b>104.0</b> | 2,233  | <b>111.6</b> | 6,799  | <b>101.8</b> |
| 8月         | 2,779  | <b>98.0</b>  | 1,336  | <b>133.2</b> | 680    | <b>119.5</b> | 2,076  | <b>131.5</b> | 6,871  | <b>114.8</b> |
| 9月         | 2,937  | <b>92.4</b>  | 1,250  | <b>120.7</b> | 754    | <b>115.8</b> | 2,227  | <b>130.2</b> | 7,168  | <b>109.0</b> |
| 10月        | 3,116  | <b>93.8</b>  | 1,375  | <b>111.9</b> | 785    | <b>105.4</b> | 2,392  | <b>116.3</b> | 7,668  | <b>104.3</b> |
| 11月        | 2,978  | <b>102.1</b> | 1,103  | <b>97.9</b>  | 708    | <b>102.2</b> | 2,444  | <b>109.5</b> | 7,233  | <b>103.8</b> |
| 12月        | 2,913  | <b>96.8</b>  | 1,196  | <b>111.7</b> | 668    | <b>103.9</b> | 2,541  | <b>109.8</b> | 7,318  | <b>104.0</b> |
| R5年 1月     | 2,922  | <b>89.1</b>  | 1,331  | <b>125.4</b> | 704    | <b>101.6</b> | 2,255  | <b>111.7</b> | 7,212  | <b>102.3</b> |
| 2月         | 2,777  | <b>104.6</b> | 1,335  | <b>152.2</b> | 677    | <b>114.9</b> | 2,264  | <b>127.5</b> | 7,053  | <b>119.6</b> |
| 3月         | 2,837  | <b>87.3</b>  | 1,370  | <b>121.3</b> | 640    | <b>105.3</b> | 2,433  | <b>114.5</b> | 7,280  | <b>102.4</b> |
| 4月         | 2,901  | <b>100.8</b> | 1,316  | <b>119.9</b> | 825    | <b>110.3</b> | 2,440  | <b>112.6</b> | 7,482  | <b>108.6</b> |
| 5月         | 2,989  | <b>103.1</b> | 1,424  | <b>113.9</b> | 896    | <b>111.9</b> | 2,541  | <b>110.8</b> | 7,850  | <b>108.4</b> |
| 6月         | 3,070  | <b>106.0</b> | 1,327  | <b>105.4</b> | 797    | <b>106.3</b> | 2,425  | <b>107.3</b> | 7,619  | <b>106.3</b> |

資料出所等: 「自動車輸送統計」国土交通省

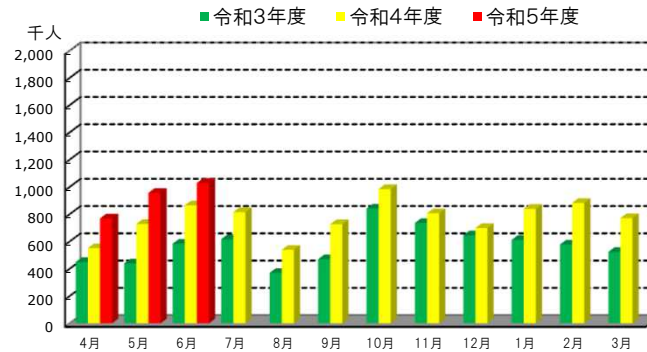


自動車輸送(貸切バス)

(単位 千人 %)

|            | 新潟県    |              | 長野県    |              | 富山県    |              | 石川県    |              | 計      |              |
|------------|--------|--------------|--------|--------------|--------|--------------|--------|--------------|--------|--------------|
|            | (輸送人員) | (前年比)        | (輸送人員) | (前年比)        | (輸送人員) | (前年比)        | (輸送人員) | (前年比)        | (輸送人員) | (前年比)        |
| R2年度       | 2,848  | <b>55.6</b>  | 1,329  | <b>36.9</b>  | 766    | <b>36.6</b>  | 1,162  | <b>43.0</b>  | 6,105  | <b>45.2</b>  |
| R3年度       | 2,984  | <b>104.8</b> | 1,535  | <b>115.5</b> | 919    | <b>120.0</b> | 1,430  | <b>123.1</b> | 6,868  | <b>112.5</b> |
| R4年度       | 3,784  | <b>126.8</b> | 2,308  | <b>150.4</b> | 1,172  | <b>127.5</b> | 1,949  | <b>136.3</b> | 9,213  | <b>134.1</b> |
| R4年度 1/4半期 | 843    | <b>128.7</b> | 494    | <b>185.0</b> | 313    | <b>138.5</b> | 495    | <b>152.3</b> | 2,145  | <b>145.6</b> |
| 2/4半期      | 815    | <b>133.8</b> | 566    | <b>156.8</b> | 249    | <b>150.9</b> | 452    | <b>140.4</b> | 2,082  | <b>142.9</b> |
| 3/4半期      | 975    | <b>109.9</b> | 606    | <b>113.9</b> | 336    | <b>106.0</b> | 574    | <b>117.6</b> | 2,491  | <b>112.0</b> |
| 4/4半期      | 1,151  | <b>138.2</b> | 642    | <b>171.2</b> | 274    | <b>129.9</b> | 428    | <b>145.1</b> | 2,495  | <b>145.6</b> |
| R5年度 1/4半期 | 1,007  | <b>119.5</b> | 641    | <b>129.8</b> | 403    | <b>128.8</b> | 705    | <b>142.4</b> | 2,756  | <b>128.5</b> |
| R4年 6月     | 373    | <b>139.7</b> | 188    | <b>174.1</b> | 111    | <b>135.4</b> | 193    | <b>152.0</b> | 865    | <b>148.1</b> |
| 7月         | 342    | <b>138.5</b> | 214    | <b>141.7</b> | 96     | <b>123.1</b> | 164    | <b>116.3</b> | 816    | <b>132.3</b> |
| 8月         | 200    | <b>122.7</b> | 171    | <b>167.6</b> | 60     | <b>157.9</b> | 108    | <b>161.2</b> | 539    | <b>145.7</b> |
| 9月         | 273    | <b>137.2</b> | 181    | <b>167.6</b> | 93     | <b>189.8</b> | 180    | <b>157.9</b> | 727    | <b>154.7</b> |
| 10月        | 367    | <b>116.1</b> | 238    | <b>112.8</b> | 139    | <b>112.1</b> | 241    | <b>126.2</b> | 985    | <b>117.0</b> |
| 11月        | 314    | <b>110.2</b> | 198    | <b>110.6</b> | 109    | <b>100.9</b> | 186    | <b>113.4</b> | 807    | <b>109.6</b> |
| 12月        | 294    | <b>102.8</b> | 170    | <b>119.7</b> | 88     | <b>103.5</b> | 147    | <b>110.5</b> | 699    | <b>108.2</b> |
| R5年 1月     | 386    | <b>137.9</b> | 237    | <b>166.9</b> | 86     | <b>106.2</b> | 131    | <b>120.2</b> | 840    | <b>137.3</b> |
| 2月         | 416    | <b>143.4</b> | 223    | <b>175.6</b> | 100    | <b>140.8</b> | 144    | <b>160.0</b> | 883    | <b>152.8</b> |
| 3月         | 349    | <b>132.7</b> | 182    | <b>171.7</b> | 88     | <b>149.2</b> | 153    | <b>159.4</b> | 772    | <b>147.3</b> |
| 4月         | 278    | <b>128.7</b> | 179    | <b>151.7</b> | 116    | <b>136.5</b> | 196    | <b>148.5</b> | 769    | <b>139.6</b> |
| 5月         | 331    | <b>130.3</b> | 227    | <b>120.7</b> | 154    | <b>131.6</b> | 245    | <b>144.1</b> | 957    | <b>131.3</b> |
| 6月         | 398    | <b>106.7</b> | 235    | <b>125.0</b> | 133    | <b>119.8</b> | 264    | <b>136.8</b> | 1,030  | <b>119.1</b> |

資料出所等: 「自動車輸送統計」国土交通省



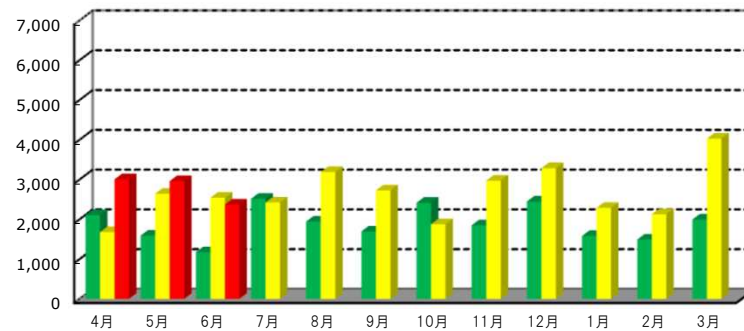
### 自動車輸送(ハイヤー・タクシー)

(単位 千人 %)

|      |       | 管内(新潟・長野・富山・石川) 計 |       |       |
|------|-------|-------------------|-------|-------|
|      |       | (輸送人員)            | (前年比) |       |
| R2年度 |       | 21,636            | 52.0  |       |
| R3年度 |       | 22,794            | 105.4 |       |
| R4年度 |       | 31,765            | 139.4 |       |
| R4年度 | 1/4半期 | 6,859             | 140.9 |       |
|      | 2/4半期 | 8,334             | 135.4 |       |
|      | 3/4半期 | 8,132             | 121.2 |       |
|      | 4/4半期 | 8,440             | 166.7 |       |
| R5年度 | 1/4半期 | 8,334             | 121.5 |       |
| R4年  | 6月    | 2,540             | 216.9 |       |
|      | 7月    | 2,422             | 96.3  |       |
|      | 8月    | 3,187             | 163.9 |       |
|      | 9月    | 2,725             | 160.9 |       |
|      | 10月   | 1,876             | 77.7  |       |
|      | 11月   | 2,971             | 160.6 |       |
|      | 12月   | 3,285             | 134.3 |       |
|      | R5年   | 1月                | 2,287 | 144.7 |
|      |       | 2月                | 2,125 | 142.6 |
|      |       | 3月                | 4,028 | 202.1 |
|      |       | 4月                | 3,004 | 179.1 |
|      |       | 5月                | 2,960 | 112.0 |
| 6月   |       | 2,370             | 93.3  |       |

資料出所等: 「自動車輸送統計」国土交通省

千人 ■ 令和3年度 ■ 令和4年度 ■ 令和5年度

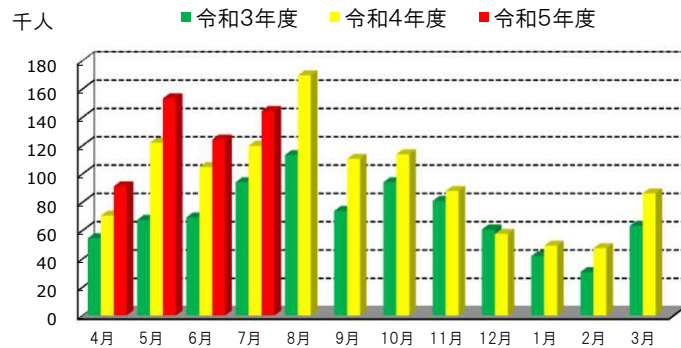


### 海上輸送(旅客)

(単位 人 %)

|      | 本土～佐渡島  |              | 新潟県～北海道      |              | 計            |              |
|------|---------|--------------|--------------|--------------|--------------|--------------|
|      | (輸送人員)  | (前年比)        | (輸送人員)       | (前年比)        | (輸送人員)       | (前年比)        |
| R2年度 | 673,205 | <b>49.5</b>  | 89,852       | <b>51.3</b>  | 763,057      | <b>49.7</b>  |
| R3年度 | 737,874 | <b>109.6</b> | 106,115      | <b>118.1</b> | 843,989      | <b>110.6</b> |
| R4年度 | 988,871 | <b>134.0</b> | 150,471      | <b>141.8</b> | 1,139,342    | <b>135.0</b> |
| R4年度 | 1/4半期   | 261,188      | <b>153.5</b> | 36,006       | 297,194      | <b>155.4</b> |
|      | 2/4半期   | 334,943      | <b>139.8</b> | 64,921       | 399,864      | <b>142.2</b> |
|      | 3/4半期   | 233,133      | <b>110.3</b> | 26,194       | 259,327      | <b>110.0</b> |
|      | 4/4半期   | 159,607      | <b>136.7</b> | 23,350       | 182,957      | <b>134.7</b> |
| R5年度 | 313,677 | <b>120.1</b> | 55,090       | <b>153.0</b> | 368,767      | <b>124.1</b> |
| R4年  | 7月      | 100,091      | <b>124.0</b> | 19,700       | 119,791      | <b>127.3</b> |
|      | 8月      | 140,463      | <b>146.9</b> | 29,063       | 169,526      | <b>149.6</b> |
|      | 9月      | 94,389       | <b>149.1</b> | 16,158       | 110,547      | <b>149.8</b> |
|      | 10月     | 101,989      | <b>122.4</b> | 11,924       | 113,913      | <b>121.1</b> |
|      | 11月     | 80,397       | <b>108.0</b> | 7,442        | 87,839       | <b>108.6</b> |
|      | 12月     | 50,747       | <b>94.8</b>  | 6,828        | 57,575       | <b>94.7</b>  |
|      | R5年     | 1月           | 42,754       | <b>118.5</b> | 6,493        | 49,247       |
| 2月   | 40,689  | <b>164.7</b> | 6,811        | 47,500       | <b>154.8</b> |              |
| 3月   | 76,164  | <b>136.0</b> | 10,046       | 86,210       | <b>136.3</b> |              |
| 4月   | 80,598  | <b>131.8</b> | 10,591       | 91,189       | <b>129.4</b> |              |
| 5月   | 130,180 | <b>121.1</b> | 23,184       | 153,364      | <b>125.7</b> |              |
| 6月   | 102,899 | <b>111.1</b> | 21,315       | 124,214      | <b>118.6</b> |              |
| 7月   | 118,872 | <b>118.8</b> | 25,541       | 144,413      | <b>120.6</b> |              |

資料出所等： 海事部海事産業課 (この速報値は2社の輸送実績を集計)



航空輸送(旅客)-1

(単位 人 %)

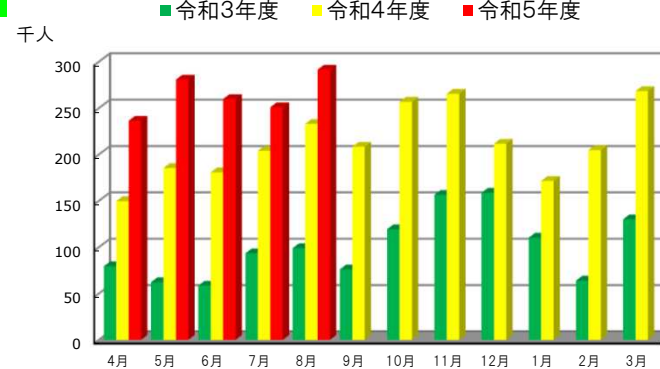
|            | 新潟空港   |       |         |       |         |       | 松本空港   |       |         |       |         |       | 富山空港   |       |         |       |         |       |
|------------|--------|-------|---------|-------|---------|-------|--------|-------|---------|-------|---------|-------|--------|-------|---------|-------|---------|-------|
|            | 【国際線】  |       | 【国内線】   |       | 【計】     |       | 【国際線】  |       | 【国内線】   |       | 【計】     |       | 【国際線】  |       | 【国内線】   |       | 【計】     |       |
|            | (輸送人員) | (前年比) | (輸送人員)  | (前年比) | (輸送人員)  | (前年比) | (輸送人員) | (前年比) | (輸送人員)  | (前年比) | (輸送人員)  | (前年比) | (輸送人員) | (前年比) | (輸送人員)  | (前年比) | (輸送人員)  | (前年比) |
| R2年度       | 0      | 0.0   | 295,695 | 29.0  | 295,695 | 26.0  | -      | -     | 75,990  | 48.4  | 75,990  | 48.4  | 0      | 0.0   | 67,136  | 15.4  | 67,136  | 12.3  |
| R3年度       | 0      | -     | 388,490 | 131.4 | 388,490 | 131.4 | -      | -     | 130,056 | 171.1 | 130,056 | 171.1 | 0      | -     | 100,050 | 149.0 | 100,050 | 149.0 |
| R4年度       | 6,502  | -     | 804,747 | 207.1 | 811,249 | 208.8 | -      | -     | 228,537 | 175.7 | 228,537 | 175.7 | 0      | -     | 251,234 | 251.1 | 251,234 | 251.1 |
| R4年度 1/4半期 | 0      | -     | 166,490 | 247.7 | 166,490 | 247.7 | -      | -     | 50,759  | 242.0 | 50,759  | 242.0 | 0      | -     | 49,035  | 287.3 | 49,035  | 287.3 |
| 2/4半期      | 0      | -     | 211,646 | 221.6 | 211,646 | 221.6 | -      | -     | 64,179  | 194.7 | 64,179  | 194.7 | 0      | -     | 63,614  | 346.0 | 63,614  | 346.0 |
| 3/4半期      | 0      | -     | 226,723 | 172.1 | 226,723 | 172.1 | -      | -     | 60,284  | 129.6 | 60,284  | 129.6 | 0      | -     | 74,780  | 197.8 | 74,780  | 197.8 |
| 4/4半期      | 6,502  | -     | 199,888 | 212.6 | 206,390 | 219.5 | -      | -     | 53,315  | 180.1 | 53,315  | 180.1 | 0      | -     | 63,805  | 238.2 | 63,805  | 238.2 |
| R5年度 1/4半期 | 4,295  | -     | 260,958 | 156.7 | 265,253 | 159.3 | -      | -     | 64,133  | 126.3 | 64,133  | 126.3 | 18,072 | -     | 83,947  | 171.2 | 102,019 | 208.1 |
| R4年 8月     | 0      | -     | 78,614  | 214.7 | 78,614  | 214.7 | -      | -     | 24,903  | 184.4 | 24,903  | 184.4 | 0      | -     | 21,600  | 340.1 | 21,600  | 340.1 |
| 9月         | 0      | -     | 67,513  | 255.6 | 67,513  | 255.6 | -      | -     | 18,653  | 217.9 | 18,653  | 217.9 | 0      | -     | 21,675  | 362.7 | 21,675  | 362.7 |
| 10月        | 0      | -     | 85,983  | 224.3 | 85,983  | 224.3 | -      | -     | 23,602  | 148.3 | 23,602  | 148.3 | 0      | -     | 24,864  | 263.5 | 24,864  | 263.5 |
| 11月        | 0      | -     | 80,719  | 173.7 | 80,719  | 173.7 | -      | -     | 20,096  | 131.0 | 20,096  | 131.0 | 0      | -     | 27,101  | 190.9 | 27,101  | 190.9 |
| 12月        | 0      | -     | 60,021  | 128.0 | 60,021  | 128.0 | -      | -     | 16,586  | 108.7 | 16,586  | 108.7 | 0      | -     | 22,815  | 161.0 | 22,815  | 161.0 |
| R5年 1月     | 1,495  | -     | 49,858  | 151.5 | 51,353  | 156.0 | -      | -     | 15,209  | 141.1 | 15,209  | 141.1 | 0      | -     | 18,010  | 171.6 | 18,010  | 171.6 |
| 2月         | 2,651  | -     | 63,867  | 330.6 | 66,518  | 344.3 | -      | -     | 16,003  | 252.8 | 16,003  | 252.8 | 0      | -     | 20,859  | 405.6 | 20,859  | 405.6 |
| 3月         | 2,356  | -     | 86,163  | 206.1 | 88,519  | 211.7 | -      | -     | 22,103  | 177.0 | 22,103  | 177.0 | 0      | -     | 24,936  | 223.7 | 24,936  | 223.7 |
| 4月         | 0      | -     | 81,085  | 170.5 | 81,085  | 170.5 | -      | -     | 18,558  | 126.9 | 18,558  | 126.9 | 6,514  | -     | 26,184  | 199.9 | 32,698  | 249.6 |
| 5月         | 1,774  | -     | 96,339  | 158.8 | 98,113  | 161.7 | -      | -     | 23,523  | 132.9 | 23,523  | 132.9 | 11,558 | -     | 28,925  | 160.2 | 40,483  | 224.3 |
| 6月         | 2,521  | -     | 83,534  | 143.4 | 86,055  | 147.7 | -      | -     | 22,052  | 119.6 | 22,052  | 119.6 | 0      | -     | 28,838  | 161.3 | 28,838  | 161.3 |
| 7月         | 2,603  | -     | 86,784  | 132.5 | 89,387  | 136.4 | -      | -     | 25,319  | 122.8 | 25,319  | 122.8 | 0      | -     | 27,280  | 134.1 | 27,280  | 134.1 |
| 8月         | 2,921  | -     | 99,116  | 126.1 | 102,037 | 129.8 | -      | -     | 29,009  | 116.5 | 29,009  | 116.5 | 1,113  | -     | 31,302  | 144.9 | 32,415  | 150.1 |

資料出所等 各県航空担当課、航空局等 ※チャーター便を含みます。

国際線



国内線





航空輸送(旅客)-2

(単位 人 %)

|            | 小松飛行場  |       |           |       |           |       | 能登空港   |       |         |       |         |       | 国際線計   |       | 国内線計      |       | 合計        |       |
|------------|--------|-------|-----------|-------|-----------|-------|--------|-------|---------|-------|---------|-------|--------|-------|-----------|-------|-----------|-------|
|            | 【国際線】  |       | 【国内線】     |       | 【計】       |       | 【国際線】  |       | 【国内線】   |       | 【計】     |       | (輸送人員) | (前年比) | (輸送人員)    | (前年比) | (輸送人員)    | (前年比) |
|            | (輸送人員) | (前年比) | (輸送人員)    | (前年比) | (輸送人員)    | (前年比) | (輸送人員) | (前年比) | (輸送人員)  | (前年比) | (輸送人員)  | (前年比) | (輸送人員) | (前年比) | (輸送人員)    | (前年比) | (輸送人員)    | (前年比) |
| R2年度       | 0      | 0.0   | 386,998   | 24.4  | 386,998   | 21.6  | 0      | 0.0   | 28,421  | 17.2  | 28,421  | 17.0  | 0      | 0.0   | 854,240   | 25.4  | 854,240   | 22.5  |
| R3年度       | 0      | -     | 542,668   | 140.2 | 542,668   | 140.2 | 0      | -     | 46,470  | 163.5 | 46,470  | 163.5 | 0      | -     | 1,207,734 | 141.4 | 1,207,734 | 141.4 |
| R4年度       | 0      | -     | 1,143,850 | 210.8 | 1,143,850 | 210.8 | 0      | -     | 111,212 | 239.3 | 111,212 | 239.3 | 6,502  | -     | 2,539,580 | 210.3 | 2,546,082 | 210.8 |
| R4年度 1/4半期 | 0      | -     | 228,255   | 256.5 | 228,255   | 256.5 | 0      | -     | 21,392  | 356.3 | 21,392  | 356.3 | 0      | -     | 515,931   | 257.6 | 515,931   | 257.6 |
| 2/4半期      | 0      | -     | 277,764   | 245.7 | 277,764   | 245.7 | 0      | -     | 28,079  | 323.9 | 28,079  | 323.9 | 0      | -     | 645,282   | 240.3 | 645,282   | 240.3 |
| 3/4半期      | 0      | -     | 337,521   | 169.7 | 337,521   | 169.7 | 0      | -     | 34,611  | 176.0 | 34,611  | 176.0 | 0      | -     | 733,919   | 168.9 | 733,919   | 168.9 |
| 4/4半期      | 0      | -     | 300,310   | 211.8 | 300,310   | 211.8 | 0      | -     | 27,130  | 223.6 | 27,130  | 223.6 | 6,502  | -     | 644,448   | 211.8 | 650,950   | 213.9 |
| R5年度 1/4半期 | 23,951 | -     | 333,301   | 146.0 | 357,252   | 156.5 | 0      | -     | 34,652  | 162.0 | 34,652  | 162.0 | 46,318 | -     | 776,991   | 150.6 | 823,309   | 159.6 |
| R4年 8月     | 0      | -     | 98,084    | 250.2 | 98,084    | 250.2 | 0      | -     | 9,721   | 290.6 | 9,721   | 290.6 | 0      | -     | 232,922   | 235.3 | 232,922   | 235.3 |
| 9月         | 0      | -     | 91,122    | 281.4 | 91,122    | 281.4 | 0      | -     | 9,294   | 337.6 | 9,294   | 337.6 | 0      | -     | 208,257   | 273.7 | 208,257   | 273.7 |
| 10月        | 0      | -     | 109,871   | 220.9 | 109,871   | 220.9 | 0      | -     | 12,576  | 210.3 | 12,576  | 210.3 | 0      | -     | 256,896   | 215.2 | 256,896   | 215.2 |
| 11月        | 0      | -     | 124,675   | 169.5 | 124,675   | 169.5 | 0      | -     | 12,878  | 185.3 | 12,878  | 185.3 | 0      | -     | 265,469   | 169.6 | 265,469   | 169.6 |
| 12月        | 0      | -     | 102,975   | 136.2 | 102,975   | 136.2 | 0      | -     | 9,157   | 136.0 | 9,157   | 136.0 | 0      | -     | 211,554   | 133.3 | 211,554   | 133.3 |
| R5年 1月     | 0      | -     | 80,931    | 158.7 | 80,931    | 158.7 | 0      | -     | 7,476   | 147.2 | 7,476   | 147.2 | 1,495  | -     | 171,484   | 155.5 | 172,979   | 156.9 |
| 2月         | 0      | -     | 95,662    | 310.5 | 95,662    | 310.5 | 0      | -     | 8,261   | 352.9 | 8,261   | 352.9 | 2,651  | -     | 204,652   | 320.0 | 207,303   | 324.2 |
| 3月         | 0      | -     | 123,717   | 206.4 | 123,717   | 206.4 | 0      | -     | 11,393  | 241.8 | 11,393  | 241.8 | 2,356  | -     | 268,312   | 206.2 | 270,668   | 208.0 |
| 4月         | 7,719  | -     | 100,105   | 144.7 | 107,824   | 155.9 | 0      | -     | 10,520  | 199.8 | 10,520  | 199.8 | 14,233 | -     | 236,452   | 157.9 | 250,685   | 167.4 |
| 5月         | 8,380  | -     | 119,394   | 147.8 | 127,774   | 158.2 | 0      | -     | 12,560  | 151.6 | 12,560  | 151.6 | 21,712 | -     | 280,741   | 151.4 | 302,453   | 163.1 |
| 6月         | 7,852  | -     | 113,802   | 145.3 | 121,654   | 155.3 | 0      | -     | 11,572  | 147.5 | 11,572  | 147.5 | 10,373 | -     | 259,798   | 143.7 | 270,171   | 149.5 |
| 7月         | 10,494 | -     | 101,609   | 114.7 | 112,103   | 126.6 | 0      | -     | 10,032  | 110.7 | 10,032  | 110.7 | 13,097 | -     | 251,024   | 123.0 | 264,121   | 129.4 |
| 8月         | 12,039 | -     | 118,693   | 121.0 | 130,732   | 133.3 | 0      | -     | 13,343  | 137.3 | 13,343  | 137.3 | 16,073 | -     | 291,463   | 125.1 | 307,536   | 132.0 |

資料出所等 各県航空担当課、航空局等 ※チャーター便を含みます。

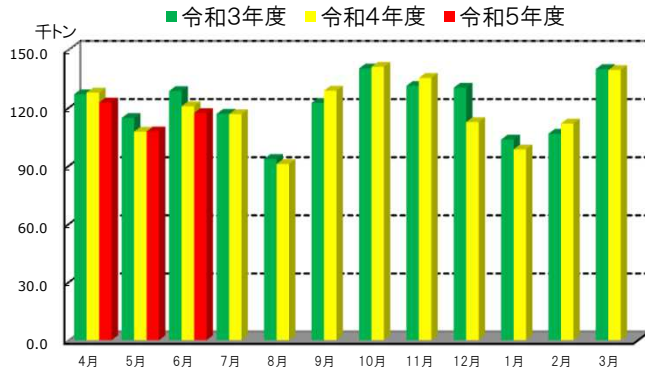
鉄道輸送(貨物)

(単位 千トン %)

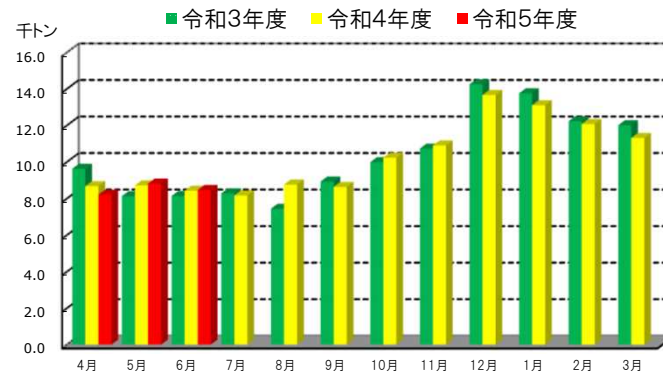
|            | JR貨物    |       |       |       |         |       |
|------------|---------|-------|-------|-------|---------|-------|
|            | コンテナ    |       | 車扱    |       | 合計      |       |
|            | (輸送量)   | (前年比) | (輸送量) | (前年比) | (輸送量)   | (前年比) |
| R2年度       | 1,432.3 | 85.3  | 128.8 | 95.7  | 1,561.1 | 86.0  |
| R3年度       | 1,453.9 | 101.5 | 123.5 | 95.9  | 1,577.4 | 101.0 |
| R4年度       | 1,430.2 | 98.4  | 122.6 | 99.3  | 1,552.8 | 98.4  |
| R4年度 1/4半期 | 355.9   | 96.2  | 25.8  | 99.7  | 381.8   | 96.4  |
| 2/4半期      | 336.1   | 101.0 | 25.6  | 103.7 | 361.6   | 101.2 |
| 3/4半期      | 388.7   | 96.8  | 34.8  | 99.5  | 423.5   | 97.0  |
| 4/4半期      | 349.5   | 99.9  | 36.5  | 96.0  | 386.0   | 99.5  |
| R5年度 1/4半期 | 347.5   | 97.6  | 25.5  | 98.8  | 373.0   | 97.7  |
| R4年 6月     | 120.7   | 93.9  | 8.4   | 103.5 | 129.1   | 94.5  |
| 7月         | 116.6   | 99.9  | 8.2   | 98.6  | 124.7   | 99.8  |
| 8月         | 90.8    | 97.2  | 8.8   | 117.7 | 99.6    | 98.7  |
| 9月         | 128.7   | 105.1 | 8.6   | 96.7  | 137.3   | 104.5 |
| 10月        | 141.0   | 100.6 | 10.2  | 102.5 | 151.2   | 100.7 |
| 11月        | 135.3   | 103.1 | 10.9  | 101.6 | 146.2   | 103.0 |
| 12月        | 112.5   | 86.4  | 13.7  | 95.9  | 126.1   | 87.3  |
| R5年 1月     | 98.4    | 95.1  | 13.1  | 95.3  | 111.5   | 95.1  |
| 2月         | 111.7   | 104.9 | 12.1  | 98.7  | 123.8   | 104.3 |
| 3月         | 139.4   | 99.6  | 11.3  | 94.2  | 150.7   | 99.2  |
| 4月         | 122.6   | 96.0  | 8.2   | 94.6  | 130.8   | 95.9  |
| 5月         | 107.7   | 100.1 | 8.8   | 101.2 | 116.5   | 100.2 |
| 6月         | 117.2   | 97.1  | 8.5   | 100.5 | 125.7   | 97.3  |

資料出所等: 鉄道部計画課 (管内からの発送トン数を計上)

コンテナ



車扱



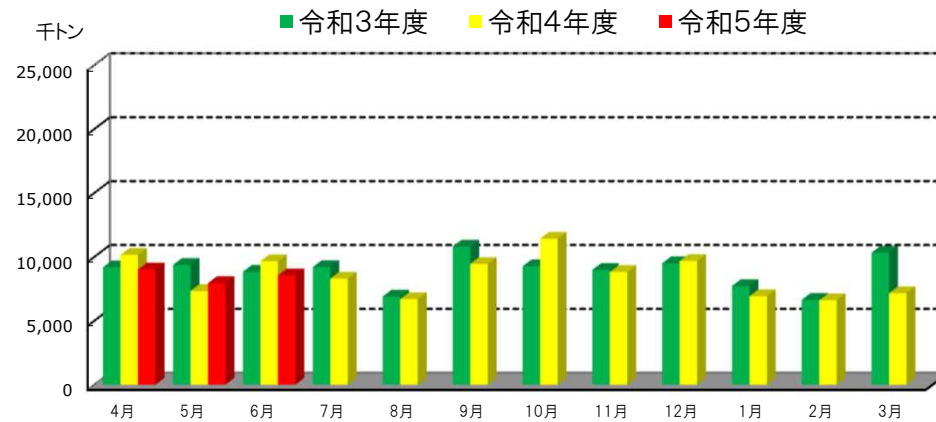
### 自動車輸送(一般貨物トラック)

(単位 千トン %)

|      |       | 管内(新潟・長野・富山・石川) 合計<br>(輸送量) | (前年比)        |
|------|-------|-----------------------------|--------------|
| R2年度 |       | 108,884                     | <b>84.3</b>  |
| R3年度 |       | 106,782                     | <b>98.1</b>  |
| R4年度 |       | 102,214                     | <b>95.7</b>  |
| R4年度 | 1/4半期 | 27,157                      | <b>99.1</b>  |
|      | 2/4半期 | 24,447                      | <b>90.8</b>  |
|      | 3/4半期 | 29,922                      | <b>107.8</b> |
|      | 4/4半期 | 20,688                      | <b>83.8</b>  |
| R5年度 | 1/4半期 | 25,516                      | <b>94.0</b>  |
| R4年  | 6月    | 9,660                       | <b>109.3</b> |
|      | 7月    | 8,301                       | <b>90.2</b>  |
|      | 8月    | 6,696                       | <b>97.0</b>  |
|      | 9月    | 9,450                       | <b>87.4</b>  |
|      | 10月   | 11,421                      | <b>123.2</b> |
|      | 11月   | 8,822                       | <b>98.1</b>  |
| R5年  | 12月   | 9,679                       | <b>101.8</b> |
|      | 1月    | 6,924                       | <b>89.6</b>  |
|      | 2月    | 6,603                       | <b>99.4</b>  |
|      | 3月    | 7,161                       | <b>69.3</b>  |
|      | 4月    | 9,013                       | <b>88.7</b>  |
|      | 5月    | 7,949                       | <b>108.4</b> |
|      | 6月    | 8,554                       | <b>88.6</b>  |

資料出所等:

「自動車輸送統計」国土交通省(特種用途車含まず)



## 海上輸送(自動車航送台数)

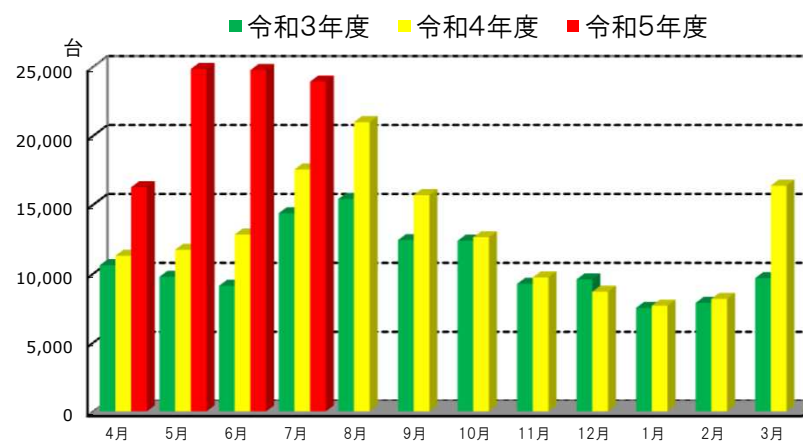
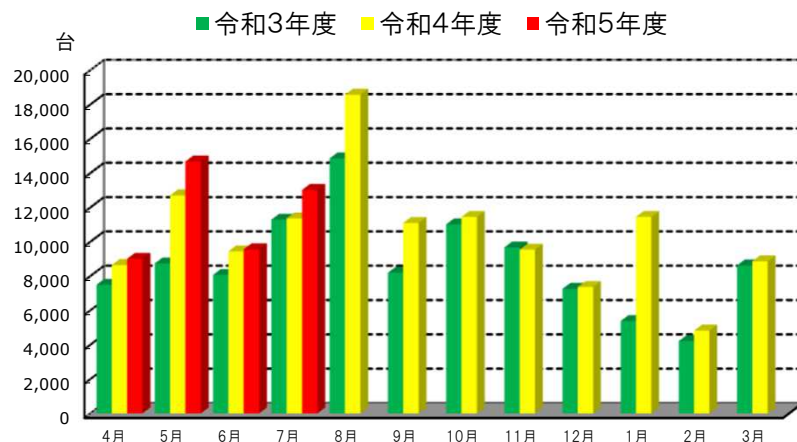
(単位 台 %)

|      | 本土～佐渡島  |        | 新潟県～北海道 |        | 計       |        |        |       |
|------|---------|--------|---------|--------|---------|--------|--------|-------|
|      | (輸送数)   | (前年比)  | (輸送数)   | (前年比)  | (輸送数)   | (前年比)  |        |       |
| R2年度 | 101,236 | 70.1   | 119,846 | 76.9   | 221,082 | 73.6   |        |       |
| R3年度 | 104,823 | 103.5  | 127,931 | 106.7  | 232,754 | 105.3  |        |       |
| R4年度 | 125,330 | 119.6  | 153,281 | 119.8  | 278,611 | 119.7  |        |       |
| R4年度 | 1/4半期   | 30,792 | 126.7   | 35,836 | 121.6   | 66,628 | 123.9  |       |
|      | 2/4半期   | 41,034 | 119.5   | 54,213 | 128.5   | 95,247 | 124.4  |       |
|      | 3/4半期   | 28,362 | 101.5   | 31,026 | 99.4    | 59,388 | 100.4  |       |
|      | 4/4半期   | 25,142 | 138.0   | 32,206 | 128.6   | 57,348 | 132.5  |       |
| R5年度 | 1/4半期   | 33,253 | 108.0   | 65,849 | 183.8   | 99,102 | 148.7  |       |
| R4年  | 7月      | 11,363 | 100.7   | 17,540 | 122.0   | 28,903 | 112.6  |       |
|      | 8月      | 18,571 | 125.0   | 20,985 | 136.2   | 39,556 | 130.7  |       |
|      | 9月      | 11,100 | 135.4   | 15,688 | 126.3   | 26,788 | 129.9  |       |
|      | 10月     | 11,451 | 103.9   | 12,630 | 102.0   | 24,081 | 102.9  |       |
|      | 11月     | 9,542  | 98.7    | 9,721  | 105.1   | 19,263 | 101.8  |       |
|      | 12月     | 7,369  | 101.5   | 8,675  | 90.6    | 16,044 | 95.3   |       |
|      | R5年     | 1月     | 11,451  | 212.7  | 7,666   | 102.1  | 19,117 | 148.3 |
|      |         | 2月     | 4,829   | 114.5  | 8,164   | 103.7  | 12,993 | 107.5 |
|      |         | 3月     | 8,862   | 102.8  | 16,376  | 169.4  | 25,238 | 138.0 |
|      |         | 4月     | 9,010   | 104.2  | 16,259  | 144.0  | 25,269 | 126.7 |
|      |         | 5月     | 14,681  | 115.5  | 24,836  | 211.9  | 39,517 | 161.8 |
|      |         | 6月     | 9,562   | 101.3  | 24,754  | 193.0  | 34,316 | 154.1 |
| 7月   |         | 13,022 | 114.6   | 23,916 | 136.4   | 36,938 | 127.8  |       |

資料出所等： 海事部海事産業課 (この速報値は2社の輸送実績を集計)

### 本土～佐渡

### 新潟県～北海道

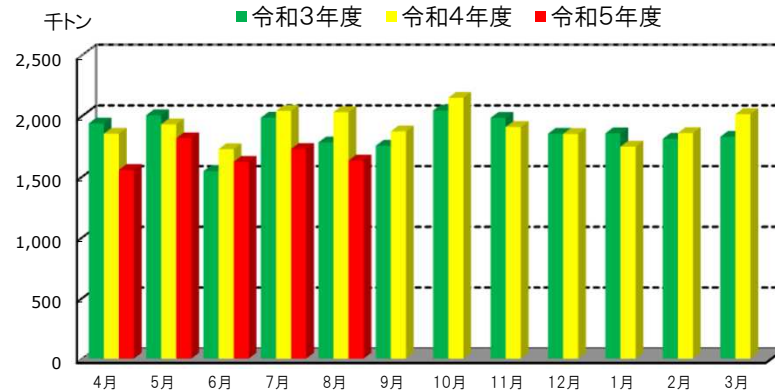


船舶積卸し実績

(単位 トン %)

|            | 新潟港       |              | 直江津港      |              | 両津港   |       | 伏木富山港     |              | 七尾港       |              | 金沢港       |              | 計          |              |
|------------|-----------|--------------|-----------|--------------|-------|-------|-----------|--------------|-----------|--------------|-----------|--------------|------------|--------------|
|            | (取扱量)     | (前年比)        | (取扱量)     | (前年比)        | (取扱量) | (前年比) | (取扱量)     | (前年比)        | (取扱量)     | (前年比)        | (取扱量)     | (前年比)        | (取扱量)      | (前年比)        |
| R2年度       | 8,437,778 | <b>87.6</b>  | 1,479,398 | <b>86.6</b>  | -     | -     | 4,704,437 | <b>76.1</b>  | 2,795,516 | <b>102.8</b> | 2,533,470 | <b>87.7</b>  | 19,950,599 | <b>86.3</b>  |
| R3年度       | 9,054,748 | <b>107.3</b> | 1,371,853 | <b>92.7</b>  | -     | -     | 6,151,769 | <b>130.8</b> | 3,124,944 | <b>111.8</b> | 2,661,893 | <b>105.1</b> | 22,365,207 | <b>112.1</b> |
| R4年度       | 8,777,428 | <b>96.9</b>  | 1,519,567 | <b>110.8</b> | -     | -     | 6,786,377 | <b>110.3</b> | 3,243,279 | <b>103.8</b> | 2,633,520 | <b>98.9</b>  | 22,960,171 | <b>102.7</b> |
| R4年度 1/4半期 | 2,150,961 | <b>90.5</b>  | 367,755   | <b>115.3</b> | -     | -     | 1,598,389 | <b>93.1</b>  | 801,555   | <b>206.3</b> | 584,726   | <b>85.6</b>  | 5,503,386  | <b>100.4</b> |
| 2/4半期      | 2,238,144 | <b>97.1</b>  | 342,145   | <b>105.9</b> | -     | -     | 1,787,354 | <b>127.8</b> | 902,793   | <b>103.7</b> | 668,607   | <b>108.3</b> | 5,939,043  | <b>107.7</b> |
| 3/4半期      | 2,189,037 | <b>98.4</b>  | 463,081   | <b>114.0</b> | -     | -     | 1,785,679 | <b>113.3</b> | 780,472   | <b>80.8</b>  | 684,482   | <b>97.3</b>  | 5,902,751  | <b>100.4</b> |
| 4/4半期      | 2,199,286 | <b>102.4</b> | 346,586   | <b>107.2</b> | -     | -     | 1,614,955 | <b>110.5</b> | 758,459   | <b>84.3</b>  | 695,705   | <b>105.8</b> | 5,614,991  | <b>102.3</b> |
| R5年度 1/4半期 | 2,089,478 | <b>97.1</b>  | 327,098   | <b>88.9</b>  | -     | -     | 1,553,533 | <b>97.2</b>  | 295,379   | <b>36.9</b>  | 722,984   | <b>123.6</b> | 4,988,472  | <b>90.6</b>  |
| R4年 8月     | 731,445   | <b>107.3</b> | 98,132    | <b>98.4</b>  | -     | -     | 593,909   | <b>146.1</b> | 371,066   | <b>89.2</b>  | 234,771   | <b>133.6</b> | 2,029,323  | <b>114.0</b> |
| 9月         | 697,243   | <b>82.4</b>  | 150,143   | <b>139.2</b> | -     | -     | 578,403   | <b>132.0</b> | 231,051   | <b>169.5</b> | 213,643   | <b>95.9</b>  | 1,870,483  | <b>106.8</b> |
| 10月        | 800,569   | <b>99.9</b>  | 209,397   | <b>177.5</b> | -     | -     | 649,042   | <b>120.8</b> | 256,506   | <b>76.4</b>  | 231,320   | <b>92.3</b>  | 2,146,834  | <b>105.1</b> |
| 11月        | 709,424   | <b>99.3</b>  | 126,169   | <b>86.8</b>  | -     | -     | 619,894   | <b>120.9</b> | 231,458   | <b>61.6</b>  | 219,353   | <b>93.9</b>  | 1,906,298  | <b>96.2</b>  |
| 12月        | 679,044   | <b>95.9</b>  | 127,515   | <b>89.2</b>  | -     | -     | 516,743   | <b>98.2</b>  | 292,508   | <b>114.8</b> | 233,809   | <b>106.5</b> | 1,849,619  | <b>99.9</b>  |
| R5年 1月     | 684,633   | <b>97.8</b>  | 69,711    | <b>52.9</b>  | -     | -     | 484,090   | <b>98.3</b>  | 292,795   | <b>86.6</b>  | 214,359   | <b>111.4</b> | 1,745,588  | <b>94.1</b>  |
| 2月         | 673,755   | <b>107.5</b> | 175,834   | <b>193.9</b> | -     | -     | 562,449   | <b>106.2</b> | 209,176   | <b>63.3</b>  | 236,227   | <b>102.0</b> | 1,857,441  | <b>102.6</b> |
| 3月         | 840,898   | <b>102.3</b> | 101,041   | <b>100.3</b> | -     | -     | 568,416   | <b>129.6</b> | 256,488   | <b>110.9</b> | 245,119   | <b>105.0</b> | 2,011,962  | <b>110.2</b> |
| 4月         | 697,194   | <b>89.1</b>  | 106,935   | <b>105.4</b> | -     | -     | 525,742   | <b>101.3</b> | 6,263     | <b>2.6</b>   | 217,613   | <b>106.4</b> | 1,553,747  | <b>83.9</b>  |
| 5月         | 772,789   | <b>105.0</b> | 116,555   | <b>82.9</b>  | -     | -     | 564,408   | <b>100.0</b> | 133,625   | <b>43.1</b>  | 227,045   | <b>127.7</b> | 1,814,422  | <b>94.1</b>  |
| 6月         | 619,495   | <b>97.9</b>  | 103,608   | <b>82.4</b>  | -     | -     | 463,383   | <b>90.0</b>  | 155,491   | <b>62.7</b>  | 278,326   | <b>137.5</b> | 1,620,303  | <b>94.0</b>  |
| 7月         | 635,336   | <b>78.5</b>  | 156,447   | <b>166.7</b> | -     | -     | 549,769   | <b>89.4</b>  | 155,884   | <b>51.8</b>  | 228,988   | <b>104.0</b> | 1,726,424  | <b>84.7</b>  |
| 8月         | 708,903   | <b>96.9</b>  | 92,195    | <b>93.9</b>  | -     | -     | 469,339   | <b>79.0</b>  | 170,103   | <b>45.8</b>  | 190,587   | <b>81.2</b>  | 1,631,127  | <b>80.4</b>  |

資料出所等: 海事部海事産業課 (この速報値は管内22社の積卸し実績を集計)

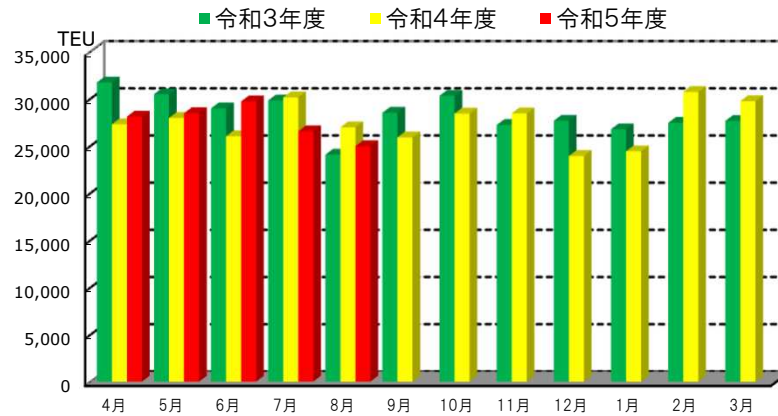


船舶積卸し実績(外航コンテナ)

(単位 TEU %)

|            | 新潟港     |              | 直江津港   |              | 伏木富山港  |              | 金沢港    |              | 計       |              |
|------------|---------|--------------|--------|--------------|--------|--------------|--------|--------------|---------|--------------|
|            | (取扱量)   | (前年比)        | (取扱量)  | (前年比)        | (取扱量)  | (前年比)        | (取扱量)  | (前年比)        | (取扱量)   | (前年比)        |
| R2年度       | 171,665 | <b>96.3</b>  | 32,417 | <b>81.9</b>  | 59,490 | <b>79.8</b>  | 62,255 | <b>90.5</b>  | 325,827 | <b>90.2</b>  |
| R3年度       | 173,011 | <b>100.8</b> | 26,708 | <b>82.4</b>  | 75,797 | <b>127.4</b> | 64,934 | <b>104.3</b> | 340,450 | <b>104.5</b> |
| R4年度       | 166,045 | <b>96.0</b>  | 25,841 | <b>96.8</b>  | 74,302 | <b>98.0</b>  | 63,598 | <b>97.9</b>  | 329,786 | <b>96.9</b>  |
| R4年度 1/4半期 | 42,293  | <b>90.0</b>  | 5,716  | <b>85.1</b>  | 18,986 | <b>92.3</b>  | 14,226 | <b>84.5</b>  | 81,221  | <b>89.1</b>  |
| 2/4半期      | 42,133  | <b>96.0</b>  | 6,250  | <b>102.2</b> | 18,551 | <b>109.2</b> | 16,019 | <b>104.3</b> | 82,953  | <b>100.7</b> |
| 3/4半期      | 38,459  | <b>91.9</b>  | 7,380  | <b>101.2</b> | 18,409 | <b>95.6</b>  | 16,514 | <b>98.7</b>  | 80,762  | <b>94.8</b>  |
| 4/4半期      | 43,160  | <b>107.2</b> | 6,495  | <b>98.7</b>  | 18,356 | <b>96.8</b>  | 16,839 | <b>105.2</b> | 84,850  | <b>103.7</b> |
| R5年度 1/4半期 | 43,614  | <b>103.1</b> | 6,086  | <b>106.5</b> | 18,951 | <b>99.8</b>  | 17,582 | <b>123.6</b> | 86,233  | <b>106.2</b> |
| R4年 8月     | 13,223  | <b>99.5</b>  | 1,777  | <b>100.7</b> | 6,336  | <b>137.7</b> | 5,610  | <b>127.8</b> | 26,946  | <b>112.0</b> |
| 9月         | 12,980  | <b>87.9</b>  | 2,398  | <b>103.4</b> | 5,465  | <b>93.2</b>  | 5,039  | <b>90.8</b>  | 25,882  | <b>90.8</b>  |
| 10月        | 13,347  | <b>82.4</b>  | 2,301  | <b>93.0</b>  | 7,301  | <b>133.4</b> | 5,465  | <b>88.9</b>  | 28,414  | <b>93.8</b>  |
| 11月        | 14,981  | <b>124.5</b> | 2,154  | <b>79.9</b>  | 5,953  | <b>82.3</b>  | 5,343  | <b>101.9</b> | 28,431  | <b>104.5</b> |
| 12月        | 10,131  | <b>74.4</b>  | 2,925  | <b>137.8</b> | 5,155  | <b>78.6</b>  | 5,706  | <b>106.7</b> | 23,917  | <b>86.5</b>  |
| R5年 1月     | 12,158  | <b>89.3</b>  | 1,568  | <b>60.6</b>  | 5,653  | <b>93.7</b>  | 5,035  | <b>111.6</b> | 24,414  | <b>91.3</b>  |
| 2月         | 15,865  | <b>117.8</b> | 2,577  | <b>134.0</b> | 6,388  | <b>99.9</b>  | 5,871  | <b>103.9</b> | 30,701  | <b>111.9</b> |
| 3月         | 15,137  | <b>114.9</b> | 2,350  | <b>113.4</b> | 6,315  | <b>96.5</b>  | 5,933  | <b>101.4</b> | 29,735  | <b>107.6</b> |
| 4月         | 14,350  | <b>100.5</b> | 1,912  | <b>92.1</b>  | 6,424  | <b>107.1</b> | 5,401  | <b>109.9</b> | 28,087  | <b>103.0</b> |
| 5月         | 14,182  | <b>95.8</b>  | 2,081  | <b>108.2</b> | 6,556  | <b>98.7</b>  | 5,627  | <b>123.4</b> | 28,446  | <b>101.8</b> |
| 6月         | 15,082  | <b>114.3</b> | 2,093  | <b>122.0</b> | 5,971  | <b>94.1</b>  | 6,554  | <b>138.0</b> | 29,700  | <b>114.2</b> |
| 7月         | 12,585  | <b>79.0</b>  | 2,509  | <b>120.9</b> | 5,785  | <b>85.7</b>  | 5,646  | <b>105.1</b> | 26,525  | <b>88.0</b>  |
| 8月         | 12,446  | <b>94.1</b>  | 1,415  | <b>79.6</b>  | 6,479  | <b>102.3</b> | 4,618  | <b>82.3</b>  | 24,958  | <b>92.6</b>  |

資料出所等: 海事部海事産業課 (この速報値は管内合計9社の積卸し実績を集計)



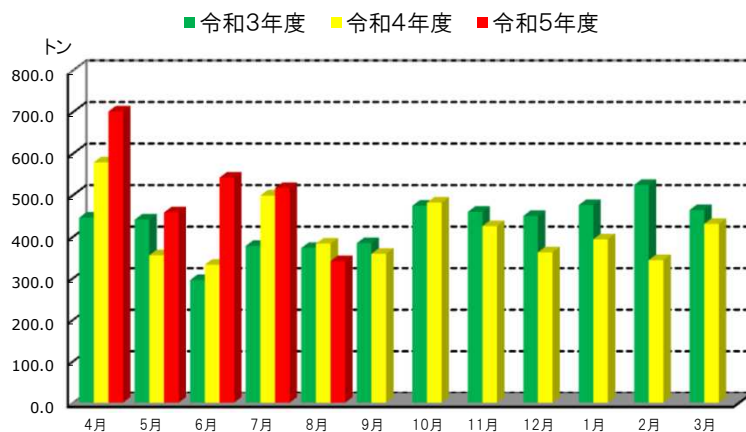
### 航空輸送(貨物)-1

(単位 トン %)

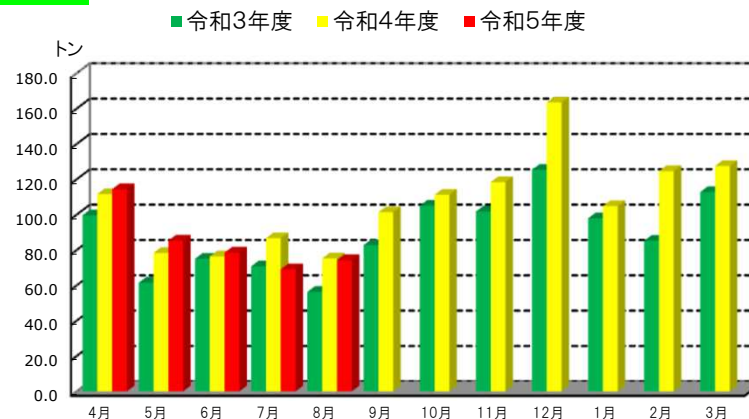
|      |       | 新潟空港  |            |       |              |              |              | 富山空港         |             |       |              |              |              |              |
|------|-------|-------|------------|-------|--------------|--------------|--------------|--------------|-------------|-------|--------------|--------------|--------------|--------------|
|      |       | 【国際線】 |            | 【国内線】 |              | 【計】          |              | 【国際線】        |             | 【国内線】 |              | 【計】          |              |              |
|      |       | (輸送量) | (前年比)      | (輸送量) | (前年比)        | (輸送量)        | (前年比)        | (輸送量)        | (前年比)       | (輸送量) | (前年比)        | (輸送量)        | (前年比)        |              |
| R2年度 |       | 0     | <b>0.0</b> | 54    | <b>43.5</b>  | 54           | <b>21.6</b>  | 2            | <b>7.9</b>  | 254   | <b>36.0</b>  | 256          | <b>34.9</b>  |              |
| R3年度 |       | 0     | -          | 49    | <b>90.8</b>  | 49           | <b>90.8</b>  | 2            | <b>82.3</b> | 289   | <b>113.7</b> | 291          | <b>113.5</b> |              |
| R4年度 |       | 0     | -          | 74    | <b>149.3</b> | 74           | <b>149.3</b> | 0            | <b>1.4</b>  | 250   | <b>86.6</b>  | 251          | <b>86.1</b>  |              |
| R4年度 | 1/4半期 | 0.0   | -          | 10.8  | <b>86.3</b>  | 10.8         | <b>86.3</b>  | 0.0          | <b>0.0</b>  | 58.4  | <b>83.6</b>  | 58.4         | <b>82.9</b>  |              |
|      | 2/4半期 | 0.0   | -          | 11.3  | <b>124.3</b> | 11.3         | <b>124.3</b> | 0.0          | <b>2.8</b>  | 49.6  | <b>76.6</b>  | 49.6         | <b>75.6</b>  |              |
|      | 3/4半期 | 0.0   | -          | 31.0  | <b>266.0</b> | 31.0         | <b>266.0</b> | 0.0          | <b>0.0</b>  | 75.4  | <b>88.5</b>  | 75.4         | <b>88.2</b>  |              |
|      | 4/4半期 | 0.0   | -          | 20.5  | <b>127.6</b> | 20.5         | <b>127.6</b> | 0.0          | -           | 67.1  | <b>96.8</b>  | 67.1         | <b>96.8</b>  |              |
| R5年度 | 1/4半期 | 0.0   | -          | 12.0  | <b>111.0</b> | 12.0         | <b>111.0</b> | 0.0          | -           | 60.0  | <b>102.7</b> | 60.0         | <b>102.8</b> |              |
| R4年  | 8月    | 0.0   | -          | 3.8   | <b>102.6</b> | 3.8          | <b>102.6</b> | 0.0          | <b>0.0</b>  | 14.2  | <b>93.1</b>  | 14.2         | <b>90.3</b>  |              |
|      | 9月    | 0.0   | -          | 3.7   | <b>103.2</b> | 3.7          | <b>103.2</b> | 0.0          | <b>9.5</b>  | 22.0  | <b>66.3</b>  | 22.0         | <b>65.9</b>  |              |
|      | 10月   | 0.0   | -          | 5.3   | <b>143.7</b> | 5.3          | <b>143.7</b> | 0.0          | <b>0.0</b>  | 25.5  | <b>75.3</b>  | 25.5         | <b>74.9</b>  |              |
|      | 11月   | 0.0   | -          | 10.2  | <b>312.9</b> | 10.2         | <b>312.9</b> | 0.0          | <b>0.0</b>  | 26.7  | <b>109.2</b> | 26.7         | <b>108.6</b> |              |
|      | 12月   | 0.0   | -          | 15.5  | <b>328.8</b> | 15.5         | <b>328.8</b> | 0.0          | <b>0.0</b>  | 23.2  | <b>86.4</b>  | 23.2         | <b>86.3</b>  |              |
|      | R5年   | 1月    | 0.0        | -     | 3.9          | <b>101.5</b> | 3.9          | <b>101.5</b> | 0.0         | -     | 22.0         | <b>103.9</b> | 22.0         | <b>103.9</b> |
|      |       | 2月    | 0.0        | -     | 6.9          | <b>117.7</b> | 6.9          | <b>117.7</b> | 0.0         | -     | 23.2         | <b>106.1</b> | 23.2         | <b>106.1</b> |
|      |       | 3月    | 0.0        | -     | 9.6          | <b>153.1</b> | 9.6          | <b>153.1</b> | 0.0         | -     | 21.8         | <b>83.2</b>  | 21.8         | <b>83.2</b>  |
| 4月   |       | 0.0   | -          | 6.3   | <b>106.8</b> | 6.3          | <b>106.8</b> | 0.0          | -           | 24.1  | <b>104.8</b> | 24.1         | <b>104.8</b> |              |
| 5月   |       | 0.0   | -          | 2.7   | <b>96.0</b>  | 2.7          | <b>96.0</b>  | 0.0          | -           | 21.1  | <b>133.8</b> | 21.1         | <b>133.8</b> |              |
| 6月   |       | 0.0   | -          | 3.0   | <b>142.0</b> | 3.0          | <b>142.0</b> | 0.0          | -           | 14.9  | <b>75.5</b>  | 14.9         | <b>75.6</b>  |              |
| 7月   |       | 0.0   | -          | 2.4   | <b>64.4</b>  | 2.4          | <b>64.4</b>  | 0.0          | -           | 11.1  | <b>82.7</b>  | 11.1         | <b>82.7</b>  |              |
| 8月   |       | 0.3   | -          | 4.7   | <b>123.9</b> | 5.0          | <b>131.0</b> | 0.0          | -           | 13.0  | <b>92.0</b>  | 13.0         | <b>92.0</b>  |              |

資料出所等: 航空局、各県航空担当課等

### 国際線



### 国内線



航空輸送(貨物)-2

(単位 トン %)

|            | 小松飛行場   |              |       |              |         | 能登空港         |       |       |       |              | 国際線計  |              | 国内線計    |              | 合計    |              |         |              |
|------------|---------|--------------|-------|--------------|---------|--------------|-------|-------|-------|--------------|-------|--------------|---------|--------------|-------|--------------|---------|--------------|
|            | 【国際線】   |              | 【国内線】 |              | 【計】     | 【国際線】        |       | 【国内線】 |       | 【計】          | (輸送量) | (前年比)        | (輸送量)   | (前年比)        | (輸送量) | (前年比)        |         |              |
|            | (輸送量)   | (前年比)        | (輸送量) | (前年比)        | (輸送量)   | (輸送量)        | (前年比) | (輸送量) | (前年比) | (輸送量)        | (前年比) | (輸送量)        | (前年比)   | (輸送量)        | (前年比) |              |         |              |
| R2年度       | 5,570   | <b>98.7</b>  | 960   | <b>48.2</b>  | 6,530   | <b>85.5</b>  | -     | -     | 6.61  | <b>77.7</b>  | 6.61  | <b>77.7</b>  | 5,572   | <b>96.1</b>  | 1,275 | <b>45.0</b>  | 6,848   | <b>79.3</b>  |
| R3年度       | 5,160   | <b>92.6</b>  | 731   | <b>76.1</b>  | 5,891   | <b>90.2</b>  | -     | -     | 4.95  | <b>74.8</b>  | 4.95  | <b>74.8</b>  | 5,162   | <b>92.6</b>  | 1,074 | <b>84.2</b>  | 6,236   | <b>91.1</b>  |
| R4年度       | 4,940   | <b>95.7</b>  | 948   | <b>129.7</b> | 5,889   | <b>100.0</b> | -     | -     | 7.60  | <b>153.6</b> | 7.60  | <b>153.6</b> | 4,940   | <b>95.7</b>  | 1,280 | <b>119.1</b> | 6,220   | <b>99.7</b>  |
| R4年度 1/4半期 | 1,265.8 | <b>107.2</b> | 195.5 | <b>127.9</b> | 1,461.3 | <b>109.6</b> | -     | -     | 1.6   | <b>180.2</b> | 1.6   | <b>180.2</b> | 1,265.8 | <b>107.1</b> | 266.4 | <b>112.8</b> | 1,532.2 | <b>108.1</b> |
| 2/4半期      | 1,239.6 | <b>109.4</b> | 199.5 | <b>147.2</b> | 1,439.1 | <b>113.4</b> | -     | -     | 3.0   | <b>500.5</b> | 3.0   | <b>500.5</b> | 1,239.7 | <b>109.3</b> | 263.4 | <b>125.5</b> | 1,503.0 | <b>111.8</b> |
| 3/4半期      | 1,268.5 | <b>91.7</b>  | 285.2 | <b>122.2</b> | 1,553.6 | <b>96.1</b>  | -     | -     | 1.6   | <b>73.8</b>  | 1.6   | <b>73.8</b>  | 1,268.5 | <b>91.7</b>  | 393.2 | <b>118.3</b> | 1,661.6 | <b>96.9</b>  |
| 4/4半期      | 1,166.5 | <b>79.7</b>  | 268.2 | <b>128.1</b> | 1,434.7 | <b>85.8</b>  | -     | -     | 1.4   | <b>105.2</b> | 1.4   | <b>105.2</b> | 1,166.5 | <b>79.7</b>  | 357.1 | <b>120.6</b> | 1,523.6 | <b>86.6</b>  |
| R5年度 1/4半期 | 1,700.6 | <b>134.4</b> | 204.4 | <b>104.5</b> | 1,905.0 | <b>130.4</b> | -     | -     | 1.9   | <b>117.7</b> | 1.9   | <b>117.7</b> | 1,700.7 | <b>134.4</b> | 278.3 | <b>104.5</b> | 1,979.0 | <b>129.2</b> |
| R4年 8月     | 382.7   | <b>102.9</b> | 57.1  | <b>153.7</b> | 439.9   | <b>107.5</b> | -     | -     | 0.17  | <b>78.9</b>  | 0.17  | <b>78.9</b>  | 382.7   | <b>102.8</b> | 75.3  | <b>133.7</b> | 458.0   | <b>106.8</b> |
| 9月         | 358.3   | <b>93.3</b>  | 74.3  | <b>162.3</b> | 432.6   | <b>100.7</b> | -     | -     | 1.45  | <b>528.4</b> | 1.45  | <b>528.4</b> | 358.3   | <b>93.3</b>  | 101.4 | <b>122.5</b> | 459.7   | <b>98.5</b>  |
| 10月        | 481.6   | <b>101.6</b> | 80.1  | <b>121.0</b> | 561.7   | <b>104.0</b> | -     | -     | 0.36  | <b>26.2</b>  | 0.36  | <b>26.2</b>  | 481.6   | <b>101.6</b> | 111.3 | <b>105.8</b> | 592.8   | <b>102.4</b> |
| 11月        | 424.9   | <b>92.5</b>  | 80.9  | <b>109.4</b> | 505.8   | <b>94.9</b>  | -     | -     | 0.55  | <b>392.2</b> | 0.55  | <b>392.2</b> | 424.9   | <b>92.5</b>  | 118.4 | <b>116.3</b> | 543.3   | <b>96.8</b>  |
| 12月        | 362.0   | <b>80.6</b>  | 124.1 | <b>133.2</b> | 486.1   | <b>89.6</b>  | -     | -     | 0.66  | <b>108.7</b> | 0.66  | <b>108.7</b> | 362.0   | <b>80.5</b>  | 163.5 | <b>130.4</b> | 525.5   | <b>91.4</b>  |
| R5年 1月     | 393.2   | <b>82.7</b>  | 78.6  | <b>108.4</b> | 471.9   | <b>86.1</b>  | -     | -     | 0.27  | <b>95.3</b>  | 0.27  | <b>95.3</b>  | 393.2   | <b>82.7</b>  | 104.9 | <b>107.1</b> | 498.1   | <b>86.8</b>  |
| 2月         | 343.1   | <b>65.5</b>  | 94.1  | <b>165.0</b> | 437.2   | <b>75.2</b>  | -     | -     | 0.46  | <b>95.6</b>  | 0.46  | <b>95.6</b>  | 343.1   | <b>65.5</b>  | 124.7 | <b>146.2</b> | 467.8   | <b>76.8</b>  |
| 3月         | 430.2   | <b>92.7</b>  | 95.5  | <b>119.7</b> | 525.6   | <b>96.7</b>  | -     | -     | 0.65  | <b>118.8</b> | 0.65  | <b>118.8</b> | 430.2   | <b>92.7</b>  | 127.6 | <b>113.1</b> | 557.7   | <b>96.7</b>  |
| 4月         | 701.0   | <b>121.1</b> | 83.3  | <b>101.2</b> | 784.4   | <b>118.7</b> | -     | -     | 0.72  | <b>173.4</b> | 0.72  | <b>173.4</b> | 701.0   | <b>121.1</b> | 114.4 | <b>102.5</b> | 815.5   | <b>118.1</b> |
| 5月         | 457.9   | <b>129.0</b> | 60.9  | <b>102.4</b> | 518.8   | <b>125.2</b> | -     | -     | 0.70  | <b>220.4</b> | 0.70  | <b>220.4</b> | 457.9   | <b>129.0</b> | 85.3  | <b>108.9</b> | 543.2   | <b>125.4</b> |
| 6月         | 541.7   | <b>163.0</b> | 60.2  | <b>112.1</b> | 601.9   | <b>156.0</b> | -     | -     | 0.49  | <b>55.2</b>  | 0.49  | <b>55.2</b>  | 541.8   | <b>163.1</b> | 78.5  | <b>102.8</b> | 620.3   | <b>151.8</b> |
| 7月         | 516.7   | <b>103.6</b> | 55.3  | <b>81.2</b>  | 572.0   | <b>100.9</b> | -     | -     | 0.35  | <b>24.6</b>  | 0.35  | <b>24.6</b>  | 516.7   | <b>103.6</b> | 69.1  | <b>79.8</b>  | 585.8   | <b>100.1</b> |
| 8月         | 340.4   | <b>88.9</b>  | 55.9  | <b>97.9</b>  | 396.4   | <b>90.1</b>  | -     | -     | 0.60  | <b>363.0</b> | 0.60  | <b>363.0</b> | 340.7   | <b>89.0</b>  | 74.3  | <b>98.7</b>  | 415.0   | <b>90.6</b>  |

資料出所等: 航空局、各県航空担当課等



## ホテル・旅館の宿泊利用者、旅行者の旅行取扱実績

|      | ホテル・旅館（人泊）<br>- 管内4県 - |              | 【外国人の延べ<br>宿泊人員(内数)】 |                | 旅行業 - 全国主要事業者調査 - |              |                    |              |                |              |              |              |              |
|------|------------------------|--------------|----------------------|----------------|-------------------|--------------|--------------------|--------------|----------------|--------------|--------------|--------------|--------------|
|      | 宿泊延人数                  | 前年比          | 宿泊延人数                | 前年比            | 海外旅行（百万円）         |              | 外国人旅行(百万円)<br>[訪日] |              | 国内旅行（百万円）      |              | 旅行合計（百万円）    |              |              |
|      |                        |              |                      |                | 取扱額               | 前年比          | 取扱額                | 前年比          | 取扱額            | 前年比          | 取扱額          | 前年比          |              |
| R2年度 | 20,652,510             | <b>52.4</b>  | 113,560              | <b>3.6</b>     | 41,696            | <b>2.3</b>   | 9,138              | <b>4.0</b>   | 944,400        | <b>36.1</b>  | 995,233      | <b>21.5</b>  |              |
| R3年度 | 25,552,240             | <b>123.7</b> | 102,730              | <b>90.5</b>    | 72,942            | <b>174.9</b> | 48,722             | <b>533.2</b> | 1,274,691      | <b>135.0</b> | 1,396,354    | <b>140.3</b> |              |
| R4年度 | 35,471,000             | <b>138.8</b> | 1,117,750            | <b>1,088.0</b> | 455,092           | <b>623.9</b> | 65,752             | <b>135.0</b> | 2,303,232      | <b>180.7</b> | 2,824,075    | <b>202.2</b> |              |
| R4年度 | 1/4半期                  | 7,330,180    | <b>163.1</b>         | 48,700         | <b>288.8</b>      | 58,946       | <b>443.5</b>       | 3,543        | <b>130.4</b>   | 415,867      | <b>297.6</b> | 478,356      | <b>307.1</b> |
|      | 2/4半期                  | 9,884,880    | <b>142.5</b>         | 51,220         | <b>176.0</b>      | 102,739      | <b>621.7</b>       | 5,419        | <b>14.7</b>    | 493,422      | <b>214.7</b> | 601,581      | <b>212.3</b> |
|      | 3/4半期                  | 9,057,410    | <b>114.4</b>         | 286,880        | <b>938.7</b>      | 126,352      | <b>646.8</b>       | 22,303       | <b>370.9</b>   | 666,001      | <b>150.8</b> | 814,657      | <b>174.4</b> |
|      | 4/4半期                  | 9,198,530    | <b>148.3</b>         | 730,950        | <b>2,788.8</b>    | 167,055      | <b>708.1</b>       | 34,487       | <b>1,134.7</b> | 727,941      | <b>157.1</b> | 929,482      | <b>189.6</b> |
| R5年度 | 1/4半期                  | 8,638,170    | <b>117.8</b>         | 765,330        | <b>1,571.5</b>    | 195,131      | <b>331.0</b>       | 55,975       | <b>1,579.9</b> | 553,093      | <b>133.0</b> | 804,199      | <b>168.1</b> |
| R4年  | 7月                     | 2,951,360    | <b>120.6</b>         | 14,930         | <b>118.3</b>      | 30,063       | <b>572.0</b>       | 1,524        | <b>5.5</b>     | 148,745      | <b>189.0</b> | 180,332      | <b>161.6</b> |
|      | 8月                     | 3,966,100    | <b>145.6</b>         | 17,890         | <b>203.5</b>      | 34,282       | <b>621.6</b>       | 1,821        | <b>34.7</b>    | 158,145      | <b>234.1</b> | 194,249      | <b>248.0</b> |
|      | 9月                     | 2,967,420    | <b>167.8</b>         | 18,400         | <b>239.3</b>      | 38,394       | <b>667.2</b>       | 2,073        | <b>50.8</b>    | 186,532      | <b>223.1</b> | 227,000      | <b>242.9</b> |
|      | 10月                    | 3,269,950    | <b>125.9</b>         | 51,680         | <b>789.0</b>      | 42,990       | <b>631.1</b>       | 5,080        | <b>400.5</b>   | 210,448      | <b>184.2</b> | 258,517      | <b>211.4</b> |
|      | 11月                    | 2,984,910    | <b>111.3</b>         | 84,980         | <b>1,603.4</b>    | 43,437       | <b>617.7</b>       | 8,432        | <b>291.5</b>   | 256,489      | <b>159.4</b> | 308,359      | <b>180.6</b> |
|      | 12月                    | 2,802,550    | <b>106.1</b>         | 150,220        | <b>802.9</b>      | 39,925       | <b>701.6</b>       | 8,791        | <b>474.7</b>   | 199,064      | <b>119.6</b> | 247,781      | <b>142.4</b> |
| R5年  | 1月                     | 2,936,360    | <b>133.3</b>         | 297,290        | <b>3,027.4</b>    | 39,014       | <b>747.1</b>       | 7,186        | <b>2,053.3</b> | 126,719      | <b>155.2</b> | 172,919      | <b>198.3</b> |
|      | 2月                     | 3,058,930    | <b>179.3</b>         | 256,270        | <b>2,993.8</b>    | 57,334       | <b>988.6</b>       | 8,125        | <b>1,601.1</b> | 160,075      | <b>219.2</b> | 225,533      | <b>284.3</b> |
|      | 3月                     | 3,203,240    | <b>139.7</b>         | 177,390        | <b>2,265.5</b>    | 70,707       | <b>562.5</b>       | 19,176       | <b>878.9</b>   | 441,147      | <b>142.8</b> | 531,030      | <b>164.1</b> |
|      | 4月                     | 2,743,500    | <b>123.4</b>         | 323,190        | <b>3,563.3</b>    | 54,505       | <b>351.8</b>       | 21,792       | <b>3,569.9</b> | 158,340      | <b>150.8</b> | 234,638      | <b>193.8</b> |
|      | 5月                     | 3,223,080    | <b>117.5</b>         | 260,420        | <b>1,020.5</b>    | 65,892       | <b>334.2</b>       | 18,861       | <b>1,556.1</b> | 200,975      | <b>146.3</b> | 285,727      | <b>180.5</b> |
|      | 6月                     | 2,671,590    | <b>113.1</b>         | 181,720        | <b>1,287.9</b>    | 74,735       | <b>314.8</b>       | 15,322       | <b>890.5</b>   | 193,777      | <b>111.6</b> | 283,834      | <b>142.6</b> |
|      | 7月                     | 3,411,800    | <b>115.6</b>         | 163,950        | <b>1,098.1</b>    | 85,721       | <b>285.1</b>       | 15,481       | <b>1,015.7</b> | 188,018      | <b>126.4</b> | 289,220      | <b>160.4</b> |

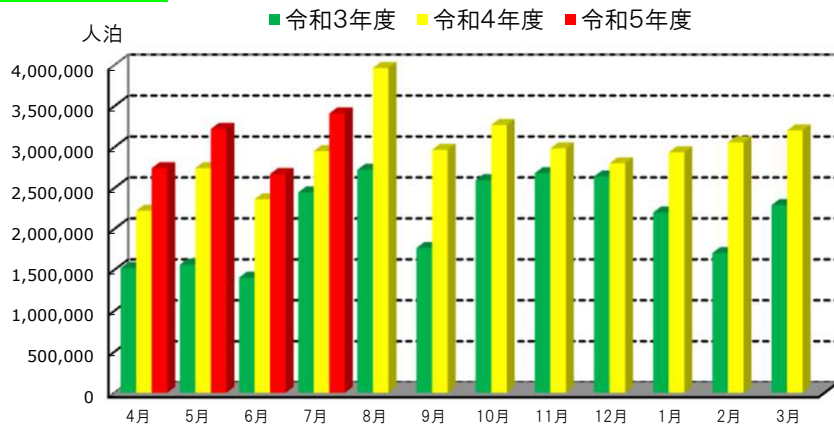
資料出所等:

観光庁

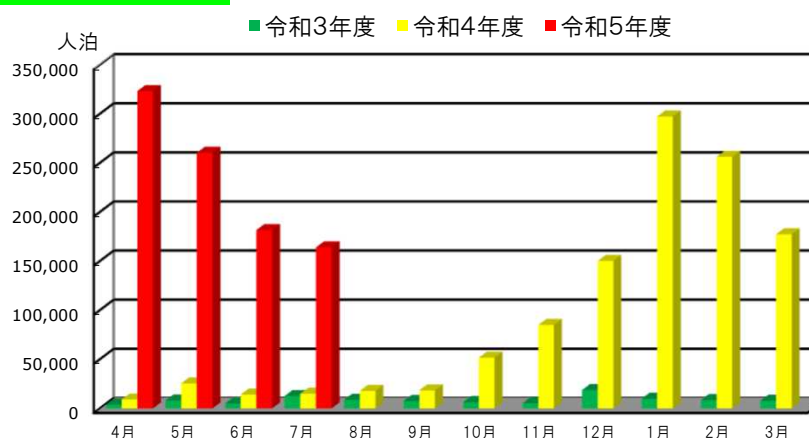
○ 宿泊延べ人数:管内4県の合計値

○ 宿泊数については第2次速報値、旅行業については全国登録業者のうち主要50社の合計

### 延べ宿泊人員



### 外国人延べ宿泊人員

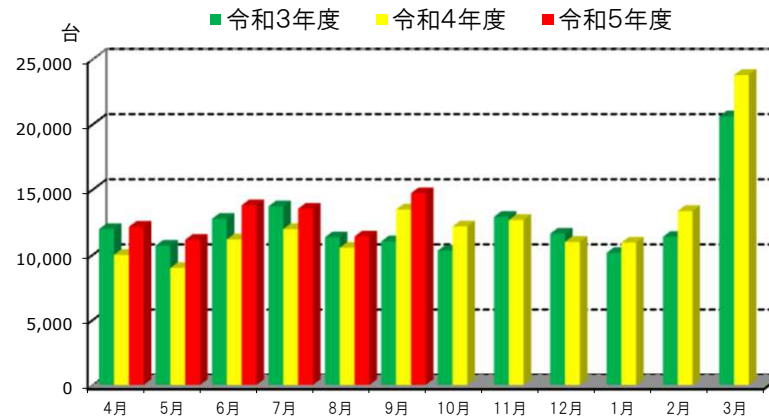


### 自動車 新車新規登録台数

(単位 台 %)

|      |       | 新潟県    |              | 長野県    |              | 富山県    |              | 石川県    |              | 計       |              |
|------|-------|--------|--------------|--------|--------------|--------|--------------|--------|--------------|---------|--------------|
|      |       | (台数)   | (前年比)        | (台数)   | (前年比)        | (台数)   | (前年比)        | (台数)   | (前年比)        | (台数)    | (前年比)        |
| R2年度 |       | 49,391 | <b>87.7</b>  | 52,809 | <b>89.0</b>  | 27,924 | <b>92.3</b>  | 30,701 | <b>86.1</b>  | 160,825 | <b>88.6</b>  |
| R3年度 |       | 45,360 | <b>91.8</b>  | 46,418 | <b>87.9</b>  | 26,352 | <b>94.4</b>  | 30,148 | <b>98.2</b>  | 148,278 | <b>92.2</b>  |
| R4年度 |       | 44,876 | <b>98.9</b>  | 47,889 | <b>103.2</b> | 26,303 | <b>99.8</b>  | 30,763 | <b>102.0</b> | 149,831 | <b>101.0</b> |
| R4年度 | 2/4半期 | 11,088 | <b>100.0</b> | 11,443 | <b>100.4</b> | 6,138  | <b>97.4</b>  | 7,254  | <b>100.2</b> | 35,923  | <b>99.7</b>  |
|      | 3/4半期 | 10,557 | <b>98.6</b>  | 11,637 | <b>104.9</b> | 6,477  | <b>105.5</b> | 7,108  | <b>103.6</b> | 35,779  | <b>102.8</b> |
|      | 4/4半期 | 13,873 | <b>112.4</b> | 15,226 | <b>116.5</b> | 8,550  | <b>112.8</b> | 10,375 | <b>114.1</b> | 48,024  | <b>114.1</b> |
| R5年度 | 1/4半期 | 10,978 | <b>117.3</b> | 12,003 | <b>125.3</b> | 6,516  | <b>126.8</b> | 7,550  | <b>125.3</b> | 37,047  | <b>123.1</b> |
|      | 2/4半期 | 11,785 | <b>106.3</b> | 12,749 | <b>111.4</b> | 6,932  | <b>112.9</b> | 8,141  | <b>112.2</b> | 39,607  | <b>110.3</b> |
| R4年  | 9月    | 4,121  | <b>120.5</b> | 4,262  | <b>118.9</b> | 2,288  | <b>120.4</b> | 2,785  | <b>132.3</b> | 13,456  | <b>122.2</b> |
|      | 10月   | 3,575  | <b>113.5</b> | 3,957  | <b>119.5</b> | 2,162  | <b>120.2</b> | 2,464  | <b>121.1</b> | 12,158  | <b>118.1</b> |
|      | 11月   | 3,800  | <b>92.2</b>  | 4,038  | <b>102.3</b> | 2,337  | <b>102.4</b> | 2,472  | <b>97.2</b>  | 12,647  | <b>98.1</b>  |
|      | 12月   | 3,182  | <b>92.7</b>  | 3,642  | <b>94.9</b>  | 1,978  | <b>96.2</b>  | 2,172  | <b>95.3</b>  | 10,974  | <b>94.6</b>  |
| R5年  | 1月    | 2,924  | <b>107.4</b> | 3,805  | <b>109.3</b> | 1,822  | <b>105.9</b> | 2,367  | <b>107.3</b> | 10,918  | <b>107.8</b> |
|      | 2月    | 3,616  | <b>117.1</b> | 4,312  | <b>116.7</b> | 2,446  | <b>117.4</b> | 2,964  | <b>119.2</b> | 13,338  | <b>117.5</b> |
|      | 3月    | 7,333  | <b>112.2</b> | 7,109  | <b>120.7</b> | 4,282  | <b>113.3</b> | 5,044  | <b>114.7</b> | 23,768  | <b>115.4</b> |
|      | 4月    | 3,622  | <b>119.2</b> | 3,936  | <b>117.0</b> | 2,155  | <b>133.6</b> | 2,416  | <b>123.6</b> | 12,129  | <b>121.6</b> |
|      | 5月    | 3,216  | <b>116.9</b> | 3,621  | <b>130.1</b> | 1,978  | <b>124.2</b> | 2,319  | <b>125.6</b> | 11,134  | <b>124.1</b> |
|      | 6月    | 4,140  | <b>116.0</b> | 4,446  | <b>129.4</b> | 2,383  | <b>123.3</b> | 2,815  | <b>126.5</b> | 13,784  | <b>123.5</b> |
|      | 7月    | 3,973  | <b>106.0</b> | 4,408  | <b>118.1</b> | 2,302  | <b>112.2</b> | 2,834  | <b>117.2</b> | 13,517  | <b>113.1</b> |
|      | 8月    | 3,458  | <b>107.4</b> | 3,639  | <b>105.5</b> | 2,041  | <b>113.5</b> | 2,246  | <b>109.5</b> | 11,384  | <b>108.2</b> |
|      | 9月    | 4,354  | <b>105.7</b> | 4,702  | <b>110.3</b> | 2,589  | <b>113.2</b> | 3,061  | <b>109.9</b> | 14,706  | <b>109.3</b> |

資料出所等：自動車技術安全部管理課



**自動車 新車新規届出台数(軽自動車)**

(単位 台 %)

|      | 新潟県    |              | 長野県          |              | 富山県          |              | 石川県          |              | 計            |              |              |
|------|--------|--------------|--------------|--------------|--------------|--------------|--------------|--------------|--------------|--------------|--------------|
|      | (台数)   | (前年比)        | (台数)         | (前年比)        | (台数)         | (前年比)        | (台数)         | (前年比)        | (台数)         | (前年比)        |              |
| R2年度 | 47,716 | <b>94.2</b>  | 48,008       | <b>95.4</b>  | 18,766       | <b>91.4</b>  | 18,752       | <b>93.2</b>  | 133,242      | <b>94.1</b>  |              |
| R3年度 | 42,735 | <b>89.6</b>  | 41,522       | <b>86.5</b>  | 17,676       | <b>94.2</b>  | 17,143       | <b>91.4</b>  | 119,076      | <b>89.4</b>  |              |
| R4年度 | 46,179 | <b>108.1</b> | 45,971       | <b>110.7</b> | 19,006       | <b>107.5</b> | 19,216       | <b>112.1</b> | 130,372      | <b>109.5</b> |              |
| R4年度 | 2/4半期  | 10,772       | <b>113.9</b> | 10,783       | <b>114.9</b> | 4,363        | <b>113.3</b> | 4,530        | <b>119.0</b> | 30,448       | <b>114.9</b> |
|      | 3/4半期  | 12,039       | <b>124.1</b> | 11,879       | <b>119.9</b> | 4,717        | <b>120.0</b> | 4,837        | <b>128.7</b> | 33,472       | <b>122.6</b> |
|      | 4/4半期  | 13,214       | <b>108.4</b> | 13,686       | <b>116.8</b> | 6,022        | <b>112.1</b> | 5,941        | <b>112.6</b> | 38,863       | <b>112.5</b> |
| R5年度 | 1/4半期  | 11,036       | <b>108.7</b> | 10,342       | <b>107.5</b> | 4,377        | <b>112.1</b> | 4,398        | <b>112.5</b> | 30,153       | <b>109.3</b> |
|      | 2/4半期  | 11,287       | <b>104.8</b> | 11,189       | <b>103.8</b> | 4,966        | <b>113.8</b> | 4,994        | <b>110.2</b> | 32,436       | <b>106.5</b> |
| R4年  | 9月     | 4,010        | <b>135.6</b> | 4,078        | <b>136.4</b> | 1,685        | <b>137.0</b> | 1,751        | <b>149.0</b> | 11,524       | <b>138.0</b> |
|      | 10月    | 4,041        | <b>145.5</b> | 4,100        | <b>136.1</b> | 1,592        | <b>143.7</b> | 1,555        | <b>140.5</b> | 11,288       | <b>141.0</b> |
|      | 11月    | 4,389        | <b>119.9</b> | 4,179        | <b>116.6</b> | 1,659        | <b>111.3</b> | 1,785        | <b>123.3</b> | 12,012       | <b>118.0</b> |
|      | 12月    | 3,609        | <b>110.6</b> | 3,600        | <b>108.6</b> | 1,466        | <b>110.1</b> | 1,497        | <b>124.3</b> | 10,172       | <b>111.6</b> |
| R5年  | 1月     | 3,432        | <b>117.7</b> | 3,967        | <b>123.2</b> | 1,541        | <b>117.4</b> | 1,564        | <b>123.6</b> | 10,504       | <b>120.5</b> |
|      | 2月     | 3,809        | <b>105.5</b> | 4,266        | <b>115.6</b> | 1,629        | <b>104.9</b> | 1,805        | <b>118.3</b> | 11,509       | <b>110.9</b> |
|      | 3月     | 5,973        | <b>105.5</b> | 5,453        | <b>113.3</b> | 2,852        | <b>113.7</b> | 2,572        | <b>103.5</b> | 16,850       | <b>109.0</b> |
|      | 4月     | 3,746        | <b>109.4</b> | 3,630        | <b>108.3</b> | 1,378        | <b>111.4</b> | 1,468        | <b>113.2</b> | 10,222       | <b>109.8</b> |
|      | 5月     | 3,485        | <b>121.4</b> | 3,131        | <b>117.5</b> | 1,420        | <b>135.2</b> | 1,382        | <b>126.9</b> | 9,418        | <b>122.7</b> |
|      | 6月     | 3,805        | <b>98.6</b>  | 3,581        | <b>99.3</b>  | 1,579        | <b>97.6</b>  | 1,548        | <b>101.7</b> | 10,513       | <b>99.1</b>  |
|      | 7月     | 3,379        | <b>89.7</b>  | 3,409        | <b>91.1</b>  | 1,489        | <b>100.5</b> | 1,491        | <b>98.5</b>  | 9,768        | <b>93.0</b>  |
|      | 8月     | 3,526        | <b>117.7</b> | 3,365        | <b>113.5</b> | 1,532        | <b>128.1</b> | 1,473        | <b>116.4</b> | 9,896        | <b>117.5</b> |
|      | 9月     | 4,382        | <b>109.3</b> | 4,415        | <b>108.3</b> | 1,945        | <b>115.4</b> | 2,030        | <b>115.9</b> | 12,772       | <b>110.8</b> |

資料出所等： 自動車技術安全部管理課 ※検査対象軽自動車に限る

