

- 統計速報 -

# 北陸信越の運輸の動き

数字でみる 新潟県・長野県・富山県・石川県の運輸産業

(令和5年11月 公表)

□□□ 概況 □□□

○航空輸送（旅客）

・・・管内4県合計で、前年同月比を大幅に（136.9%）上回った。

○航空輸送（貨物）

・・・管内4県合計で、前年同月比を大幅に（157.4%）上回った。

## 北陸信越運輸局

問合せ先：交通政策部 交通企画課

〒950-8537

新潟県新潟市中央区美咲町1丁目2番1号

Tel (025) 285-9151

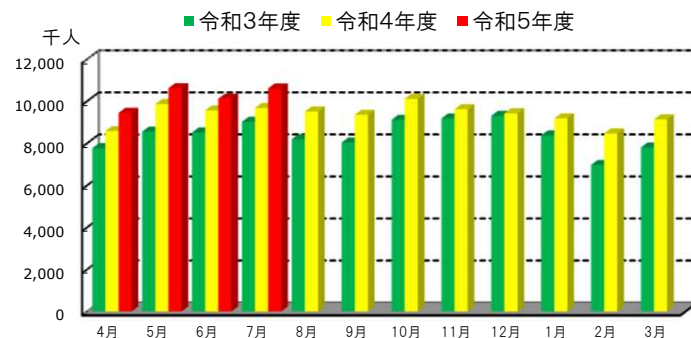
<http://www.tb.mlit.go.jp/hokushin/>

### 鉄道輸送(旅客・JR分)

(単位 千人 %)

	JR東日本		JR東海		JR西日本		計			
	(輸送人員)	(前年比)	(輸送人員)	(前年比)	(輸送人員)	(前年比)	(輸送人員)	(前年比)		
R2年度	68,186	<b>77.9</b>	6,121	<b>75.1</b>	24,231	<b>63.6</b>	98,538	<b>73.6</b>		
R3年度	68,993	<b>101.2</b>	5,927	<b>96.8</b>	25,960	<b>107.1</b>	100,880	<b>102.4</b>		
R4年度	73,909	<b>107.1</b>	6,727	<b>113.5</b>	31,890	<b>122.8</b>	112,526	<b>111.5</b>		
R4年度	1/4半期	18,553	<b>107.6</b>	1,668	<b>114.2</b>	7,793	<b>126.9</b>	28,014	<b>112.7</b>	
	2/4半期	19,006	<b>108.1</b>	1,762	<b>116.3</b>	7,785	<b>126.3</b>	28,553	<b>113.0</b>	
	3/4半期	18,972	<b>103.0</b>	1,756	<b>107.7</b>	8,438	<b>111.5</b>	29,166	<b>105.6</b>	
	4/4半期	17,378	<b>110.3</b>	1,541	<b>116.7</b>	7,874	<b>129.5</b>	26,793	<b>115.7</b>	
R5年度	19,683	<b>106.1</b>	1,799	<b>107.9</b>	8,710	<b>111.8</b>	30,192	<b>107.8</b>		
R4年	7月	6,466	<b>104.1</b>	599	<b>107.2</b>	2,618	<b>116.2</b>	9,683	<b>107.3</b>	
	8月	6,430	<b>110.7</b>	589	<b>123.7</b>	2,496	<b>130.6</b>	9,515	<b>116.1</b>	
	9月	6,110	<b>109.9</b>	574	<b>119.6</b>	2,671	<b>133.4</b>	9,355	<b>116.3</b>	
	10月	6,561	<b>107.0</b>	625	<b>114.1</b>	2,929	<b>120.1</b>	10,115	<b>110.9</b>	
	11月	6,262	<b>102.7</b>	566	<b>106.0</b>	2,795	<b>109.5</b>	9,623	<b>104.8</b>	
	12月	6,149	<b>99.5</b>	565	<b>103.1</b>	2,714	<b>105.2</b>	9,428	<b>101.3</b>	
	R5年	1月	5,995	<b>105.1</b>	534	<b>109.9</b>	2,655	<b>121.3</b>	9,184	<b>109.6</b>
		2月	5,530	<b>114.5</b>	487	<b>122.4</b>	2,452	<b>140.7</b>	8,469	<b>121.5</b>
		3月	5,853	<b>112.2</b>	520	<b>119.0</b>	2,767	<b>128.7</b>	9,140	<b>117.1</b>
		4月	5,980	<b>107.9</b>	547	<b>112.1</b>	2,921	<b>114.5</b>	9,448	<b>110.1</b>
		5月	7,022	<b>106.3</b>	643	<b>107.0</b>	2,957	<b>111.2</b>	10,622	<b>107.6</b>
		6月	6,681	<b>104.3</b>	609	<b>105.2</b>	2,832	<b>109.7</b>	10,122	<b>105.8</b>
7月		6,907	<b>106.8</b>	665	<b>111.0</b>	3,043	<b>116.2</b>	10,615	<b>109.6</b>	

資料出所等: 鉄道部計画課 管内(新潟・長野・富山・石川)JR各社の輸送人員(定期・定期外) ※新幹線の輸送人員は除く

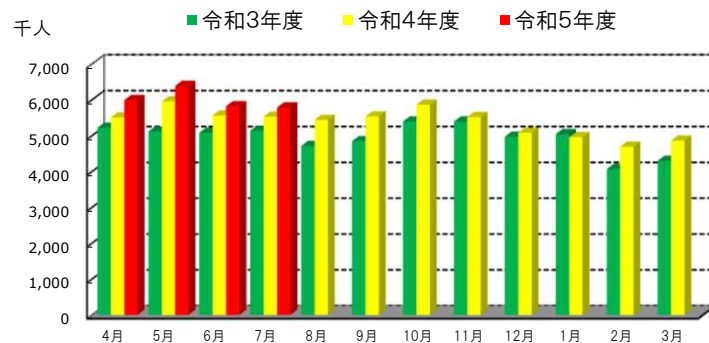


地方鉄道・軌道(旅客)

(単位 千人 %)

	新潟県		長野県		富山県		石川県		計	
	(輸送人員)	(前年比)	(輸送人員)	(前年比)	(輸送人員)	(前年比)	(輸送人員)	(前年比)	(輸送人員)	(前年比)
R2年度	3,727	<b>73.8</b>	18,136	<b>73.0</b>	23,473	<b>72.1</b>	8,936	<b>69.6</b>	54,272	<b>72.1</b>
R3年度	3,887	<b>104.3</b>	19,792	<b>109.1</b>	25,692	<b>109.5</b>	9,896	<b>110.7</b>	59,267	<b>109.2</b>
R4年度	4,340	<b>111.7</b>	21,351	<b>107.9</b>	28,019	<b>109.1</b>	10,768	<b>108.8</b>	64,478	<b>108.8</b>
R4年度 1/4半期	1,128	<b>116.4</b>	5,570	<b>105.9</b>	7,431	<b>113.1</b>	2,890	<b>110.6</b>	17,019	<b>110.4</b>
2/4半期	1,198	<b>118.3</b>	5,412	<b>109.7</b>	7,246	<b>113.8</b>	2,640	<b>111.0</b>	16,496	<b>112.3</b>
3/4半期	1,068	<b>101.3</b>	5,390	<b>103.7</b>	7,278	<b>105.9</b>	2,725	<b>103.5</b>	16,461	<b>104.5</b>
4/4半期	946	<b>111.2</b>	4,979	<b>113.1</b>	6,064	<b>103.1</b>	2,513	<b>110.6</b>	14,502	<b>108.2</b>
R5年度 1/4半期	1,141	<b>101.2</b>	5,779	<b>103.8</b>	8,254	<b>111.1</b>	3,026	<b>104.7</b>	18,200	<b>106.9</b>
R4年 7月	457	<b>136.4</b>	1,778	<b>104.2</b>	2,387	<b>105.9</b>	903	<b>107.4</b>	5,525	<b>107.6</b>
8月	373	<b>109.4</b>	1,813	<b>112.5</b>	2,419	<b>119.3</b>	833	<b>114.3</b>	5,438	<b>115.5</b>
9月	368	<b>109.2</b>	1,821	<b>112.8</b>	2,440	<b>116.9</b>	904	<b>111.7</b>	5,533	<b>114.2</b>
10月	393	<b>110.1</b>	1,910	<b>108.2</b>	2,616	<b>109.1</b>	944	<b>107.9</b>	5,863	<b>108.7</b>
11月	361	<b>98.1</b>	1,811	<b>101.3</b>	2,430	<b>104.3</b>	917	<b>101.1</b>	5,519	<b>102.4</b>
12月	314	<b>95.4</b>	1,669	<b>101.5</b>	2,232	<b>104.1</b>	864	<b>101.5</b>	5,079	<b>102.2</b>
R5年 1月	336	<b>102.8</b>	1,836	<b>108.3</b>	1,885	<b>86.7</b>	898	<b>105.9</b>	4,955	<b>98.2</b>
2月	296	<b>119.4</b>	1,562	<b>118.9</b>	2,048	<b>112.7</b>	781	<b>113.7</b>	4,687	<b>115.3</b>
3月	314	<b>113.8</b>	1,581	<b>113.6</b>	2,131	<b>112.6</b>	834	<b>113.2</b>	4,860	<b>113.1</b>
4月	386	<b>103.8</b>	1,919	<b>104.5</b>	2,677	<b>114.6</b>	1,009	<b>105.0</b>	5,991	<b>108.8</b>
5月	393	<b>103.1</b>	1,997	<b>103.9</b>	2,976	<b>111.4</b>	1,022	<b>104.8</b>	6,388	<b>107.4</b>
6月	362	<b>96.5</b>	1,863	<b>102.8</b>	2,601	<b>107.3</b>	995	<b>104.3</b>	5,821	<b>104.6</b>
7月	362	<b>79.2</b>	1,888	<b>106.2</b>	2,573	<b>107.8</b>	961	<b>106.4</b>	5,784	<b>104.7</b>

資料出所等: 鉄道部計画課 (この速報値は管内各社の輸送実績を集計)

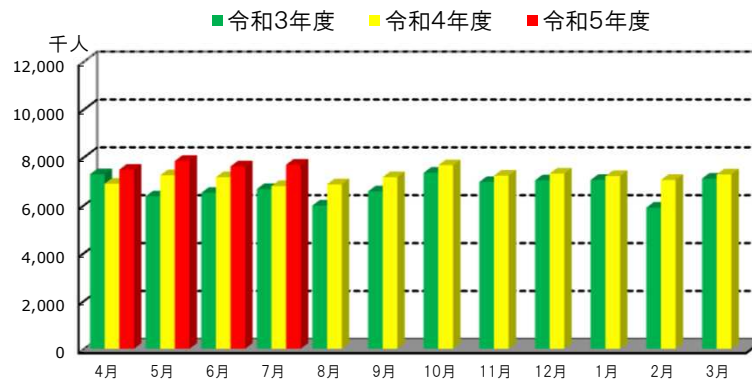


### 自動車輸送(乗合バス)

(単位 千人 %)

	新潟県		長野県		富山県		石川県		計	
	(輸送人員)	(前年比)	(輸送人員)	(前年比)	(輸送人員)	(前年比)	(輸送人員)	(前年比)	(輸送人員)	(前年比)
R2年度	31,043	<b>73.9</b>	16,758	<b>78.2</b>	7,274	<b>75.4</b>	21,167	<b>63.5</b>	76,242	<b>71.6</b>
R3年度	37,027	<b>119.3</b>	12,458	<b>74.3</b>	7,911	<b>108.8</b>	23,429	<b>110.7</b>	80,825	<b>106.0</b>
R4年度	34,614	<b>93.5</b>	15,120	<b>121.4</b>	8,585	<b>108.5</b>	27,585	<b>117.7</b>	85,904	<b>106.3</b>
R4年度 1/4半期	8,676	<b>90.1</b>	3,607	<b>126.9</b>	2,299	<b>110.7</b>	6,720	<b>119.6</b>	21,302	<b>105.6</b>
2/4半期	8,395	<b>93.7</b>	3,803	<b>121.8</b>	2,104	<b>112.9</b>	6,536	<b>123.6</b>	20,838	<b>108.3</b>
3/4半期	9,007	<b>97.4</b>	3,674	<b>107.2</b>	2,161	<b>103.8</b>	7,377	<b>111.7</b>	22,219	<b>104.0</b>
4/4半期	8,536	<b>92.9</b>	4,036	<b>131.6</b>	2,021	<b>106.9</b>	6,952	<b>117.5</b>	21,545	<b>107.4</b>
R5年度 1/4半期	8,960	<b>103.3</b>	4,067	<b>112.8</b>	2,518	<b>109.5</b>	7,406	<b>110.2</b>	22,951	<b>107.7</b>
R4年 7月	2,679	<b>90.9</b>	1,217	<b>112.4</b>	670	<b>104.0</b>	2,233	<b>111.6</b>	6,799	<b>101.8</b>
8月	2,779	<b>98.0</b>	1,336	<b>133.2</b>	680	<b>119.5</b>	2,076	<b>131.5</b>	6,871	<b>114.8</b>
9月	2,937	<b>92.4</b>	1,250	<b>120.7</b>	754	<b>115.8</b>	2,227	<b>130.2</b>	7,168	<b>109.0</b>
10月	3,116	<b>93.8</b>	1,375	<b>111.9</b>	785	<b>105.4</b>	2,392	<b>116.3</b>	7,668	<b>104.3</b>
11月	2,978	<b>102.1</b>	1,103	<b>97.9</b>	708	<b>102.2</b>	2,444	<b>109.5</b>	7,233	<b>103.8</b>
12月	2,913	<b>96.8</b>	1,196	<b>111.7</b>	668	<b>103.9</b>	2,541	<b>109.8</b>	7,318	<b>104.0</b>
R5年 1月	2,922	<b>89.1</b>	1,331	<b>125.4</b>	704	<b>101.6</b>	2,255	<b>111.7</b>	7,212	<b>102.3</b>
2月	2,777	<b>104.6</b>	1,335	<b>152.2</b>	677	<b>114.9</b>	2,264	<b>127.5</b>	7,053	<b>119.6</b>
3月	2,837	<b>87.3</b>	1,370	<b>121.3</b>	640	<b>105.3</b>	2,433	<b>114.5</b>	7,280	<b>102.4</b>
4月	2,901	<b>100.8</b>	1,316	<b>119.9</b>	825	<b>110.3</b>	2,440	<b>112.6</b>	7,482	<b>108.6</b>
5月	2,989	<b>103.1</b>	1,424	<b>113.9</b>	896	<b>111.9</b>	2,541	<b>110.8</b>	7,850	<b>108.4</b>
6月	3,070	<b>106.0</b>	1,327	<b>105.4</b>	797	<b>106.3</b>	2,425	<b>107.3</b>	7,619	<b>106.3</b>
7月	3,036	<b>113.3</b>	1,519	<b>124.8</b>	717	<b>107.0</b>	2,420	<b>108.4</b>	7,692	<b>113.1</b>

資料出所等: 「自動車輸送統計」国土交通省

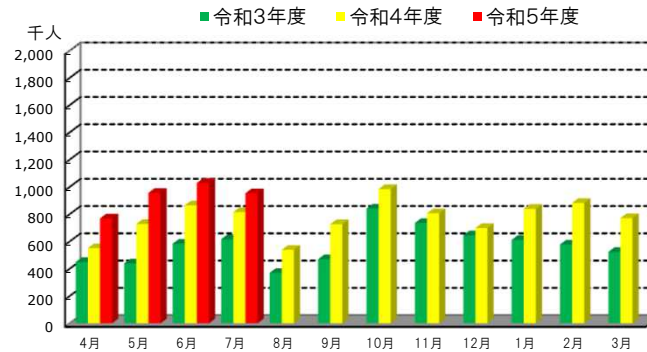


自動車輸送(貸切バス)

(単位 千人 %)

	新潟県		長野県		富山県		石川県		計	
	(輸送人員)	(前年比)	(輸送人員)	(前年比)	(輸送人員)	(前年比)	(輸送人員)	(前年比)	(輸送人員)	(前年比)
R2年度	2,848	<b>55.6</b>	1,329	<b>36.9</b>	766	<b>36.6</b>	1,162	<b>43.0</b>	6,105	<b>45.2</b>
R3年度	2,984	<b>104.8</b>	1,535	<b>115.5</b>	919	<b>120.0</b>	1,430	<b>123.1</b>	6,868	<b>112.5</b>
R4年度	3,784	<b>126.8</b>	2,308	<b>150.4</b>	1,172	<b>127.5</b>	1,949	<b>136.3</b>	9,213	<b>134.1</b>
R4年度 1/4半期	843	<b>128.7</b>	494	<b>185.0</b>	313	<b>138.5</b>	495	<b>152.3</b>	2,145	<b>145.6</b>
2/4半期	815	<b>133.8</b>	566	<b>156.8</b>	249	<b>150.9</b>	452	<b>140.4</b>	2,082	<b>142.9</b>
3/4半期	975	<b>109.9</b>	606	<b>113.9</b>	336	<b>106.0</b>	574	<b>117.6</b>	2,491	<b>112.0</b>
4/4半期	1,151	<b>138.2</b>	642	<b>171.2</b>	274	<b>129.9</b>	428	<b>145.1</b>	2,495	<b>145.6</b>
R5年度 1/4半期	1,007	<b>119.5</b>	641	<b>129.8</b>	403	<b>128.8</b>	705	<b>142.4</b>	2,756	<b>128.5</b>
R4年 7月	342	<b>138.5</b>	214	<b>141.7</b>	96	<b>123.1</b>	164	<b>116.3</b>	816	<b>132.3</b>
8月	200	<b>122.7</b>	171	<b>167.6</b>	60	<b>157.9</b>	108	<b>161.2</b>	539	<b>145.7</b>
9月	273	<b>137.2</b>	181	<b>167.6</b>	93	<b>189.8</b>	180	<b>157.9</b>	727	<b>154.7</b>
10月	367	<b>116.1</b>	238	<b>112.8</b>	139	<b>112.1</b>	241	<b>126.2</b>	985	<b>117.0</b>
11月	314	<b>110.2</b>	198	<b>110.6</b>	109	<b>100.9</b>	186	<b>113.4</b>	807	<b>109.6</b>
12月	294	<b>102.8</b>	170	<b>119.7</b>	88	<b>103.5</b>	147	<b>110.5</b>	699	<b>108.2</b>
R5年 1月	386	<b>137.9</b>	237	<b>166.9</b>	86	<b>106.2</b>	131	<b>120.2</b>	840	<b>137.3</b>
2月	416	<b>143.4</b>	223	<b>175.6</b>	100	<b>140.8</b>	144	<b>160.0</b>	883	<b>152.8</b>
3月	349	<b>132.7</b>	182	<b>171.7</b>	88	<b>149.2</b>	153	<b>159.4</b>	772	<b>147.3</b>
4月	278	<b>128.7</b>	179	<b>151.7</b>	116	<b>136.5</b>	196	<b>148.5</b>	769	<b>139.6</b>
5月	331	<b>130.3</b>	227	<b>120.7</b>	154	<b>131.6</b>	245	<b>144.1</b>	957	<b>131.3</b>
6月	398	<b>106.7</b>	235	<b>125.0</b>	133	<b>119.8</b>	264	<b>136.8</b>	1,030	<b>119.1</b>
7月	356	<b>104.1</b>	252	<b>117.8</b>	118	<b>122.9</b>	228	<b>139.0</b>	954	<b>116.9</b>

資料出所等: 「自動車輸送統計」国土交通省



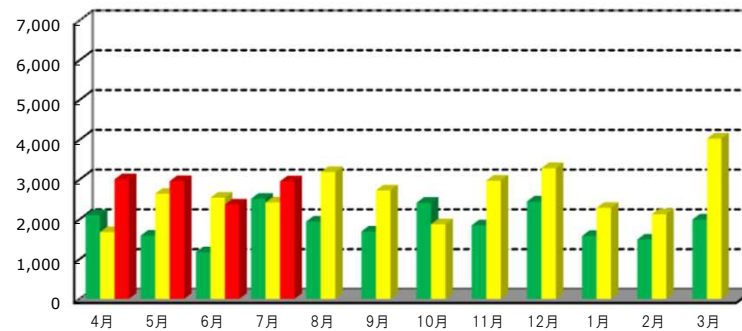
### 自動車輸送(ハイヤー・タクシー)

(単位 千人 %)

		管内(新潟・長野・富山・石川) 計	
		(輸送人員)	(前年比)
R2年度		21,636	52.0
R3年度		22,794	105.4
R4年度		31,765	139.4
R4年度	1/4半期	6,859	140.9
	2/4半期	8,334	135.4
	3/4半期	8,132	121.2
	4/4半期	8,440	166.7
R5年度	1/4半期	8,334	121.5
R4年	7月	2,422	96.3
	8月	3,187	163.9
	9月	2,725	160.9
	10月	1,876	77.7
	11月	2,971	160.6
	12月	3,285	134.3
	R5年	1月	2,287
	2月	2,125	142.6
	3月	4,028	202.1
	4月	3,004	179.1
	5月	2,960	112.0
	6月	2,370	93.3
	7月	2,954	122.0

資料出所等: 「自動車輸送統計」国土交通省

千人 ■ 令和3年度 ■ 令和4年度 ■ 令和5年度

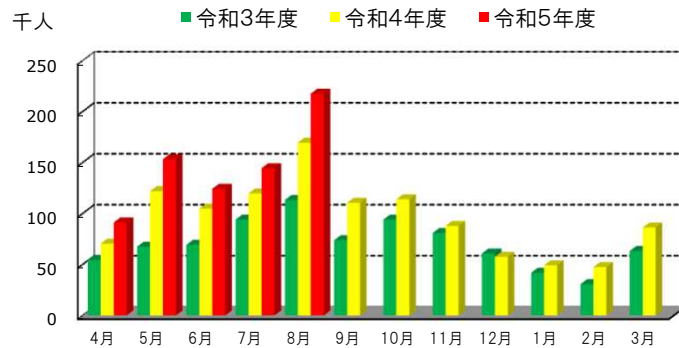


### 海上輸送(旅客)

(単位 人 %)

	本土～佐渡島		新潟県～北海道		計	
	(輸送人員)	(前年比)	(輸送人員)	(前年比)	(輸送人員)	(前年比)
R2年度	673,205	<b>49.5</b>	89,852	<b>51.3</b>	763,057	<b>49.7</b>
R3年度	737,874	<b>109.6</b>	106,115	<b>118.1</b>	843,989	<b>110.6</b>
R4年度	988,871	<b>134.0</b>	150,471	<b>141.8</b>	1,139,342	<b>135.0</b>
R4年度	1/4半期	261,188	<b>153.5</b>	36,006	297,194	<b>155.4</b>
	2/4半期	334,943	<b>139.8</b>	64,921	399,864	<b>142.2</b>
	3/4半期	233,133	<b>110.3</b>	26,194	259,327	<b>110.0</b>
	4/4半期	159,607	<b>136.7</b>	23,350	182,957	<b>134.7</b>
R5年度	1/4半期	313,677	<b>120.1</b>	55,090	368,767	<b>124.1</b>
R4年	8月	140,463	<b>146.9</b>	29,063	169,526	<b>149.6</b>
	9月	94,389	<b>149.1</b>	16,158	110,547	<b>149.8</b>
	10月	101,989	<b>122.4</b>	11,924	113,913	<b>121.1</b>
	11月	80,397	<b>108.0</b>	7,442	87,839	<b>108.6</b>
R5年	12月	50,747	<b>94.8</b>	6,828	57,575	<b>94.7</b>
	1月	42,754	<b>118.5</b>	6,493	49,247	<b>117.6</b>
	2月	40,689	<b>164.7</b>	6,811	47,500	<b>154.8</b>
	3月	76,164	<b>136.0</b>	10,046	86,210	<b>136.3</b>
	4月	80,598	<b>131.8</b>	10,591	91,189	<b>129.4</b>
	5月	130,180	<b>121.1</b>	23,184	153,364	<b>125.7</b>
	6月	102,899	<b>111.1</b>	21,315	124,214	<b>118.6</b>
	7月	118,872	<b>118.8</b>	25,541	144,413	<b>120.6</b>
8月	187,124	<b>133.2</b>	30,466	217,590	<b>128.4</b>	

資料出所等： 海事部海事産業課 (この速報値は2社の輸送実績を集計)



航空輸送(旅客)-1

(単位 人 %)

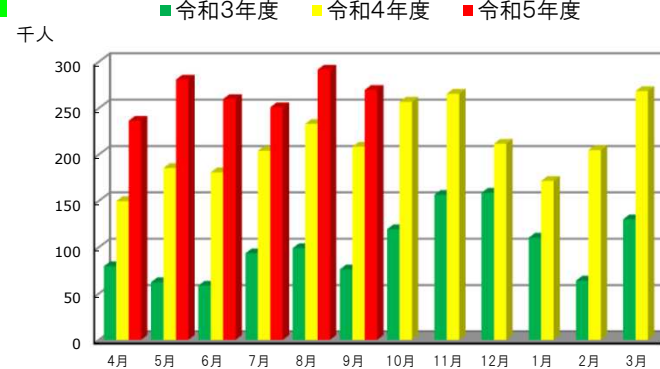
	新潟空港						松本空港						富山空港					
	【国際線】		【国内線】		【計】		【国際線】		【国内線】		【計】		【国際線】		【国内線】		【計】	
	(輸送人員)	(前年比)	(輸送人員)	(前年比)	(輸送人員)	(前年比)	(輸送人員)	(前年比)	(輸送人員)	(前年比)	(輸送人員)	(前年比)	(輸送人員)	(前年比)	(輸送人員)	(前年比)	(輸送人員)	(前年比)
R2年度	0	0.0	295,695	29.0	295,695	26.0	-	-	75,990	48.4	75,990	48.4	0	0.0	67,136	15.4	67,136	12.3
R3年度	0	-	388,490	131.4	388,490	131.4	-	-	130,056	171.1	130,056	171.1	0	-	100,050	149.0	100,050	149.0
R4年度	6,502	-	804,747	207.1	811,249	208.8	-	-	228,537	175.7	228,537	175.7	0	-	251,234	251.1	251,234	251.1
R4年度 2/4半期	0	-	211,646	221.6	211,646	221.6	-	-	64,179	194.7	64,179	194.7	0	-	63,614	346.0	63,614	346.0
3/4半期	0	-	226,723	172.1	226,723	172.1	-	-	60,284	129.6	60,284	129.6	0	-	74,780	197.8	74,780	197.8
4/4半期	6,502	-	199,888	212.6	206,390	219.5	-	-	53,315	180.1	53,315	180.1	0	-	63,805	238.2	63,805	238.2
R5年度 1/4半期	4,295	-	260,958	156.7	265,253	159.3	-	-	64,133	126.3	64,133	126.3	18,072	-	83,947	171.2	102,019	208.1
2/4半期	9,828	-	279,437	132.0	289,265	136.7	-	-	78,467	122.3	78,467	122.3	3,112	-	88,498	139.1	91,610	144.0
R4年 9月	0	-	67,513	255.6	67,513	255.6	-	-	18,653	217.9	18,653	217.9	0	-	21,675	362.7	21,675	362.7
10月	0	-	85,983	224.3	85,983	224.3	-	-	23,602	148.3	23,602	148.3	0	-	24,864	263.5	24,864	263.5
11月	0	-	80,719	173.7	80,719	173.7	-	-	20,096	131.0	20,096	131.0	0	-	27,101	190.9	27,101	190.9
12月	0	-	60,021	128.0	60,021	128.0	-	-	16,586	108.7	16,586	108.7	0	-	22,815	161.0	22,815	161.0
R5年 1月	1,495	-	49,858	151.5	51,353	156.0	-	-	15,209	141.1	15,209	141.1	0	-	18,010	171.6	18,010	171.6
2月	2,651	-	63,867	330.6	66,518	344.3	-	-	16,003	252.8	16,003	252.8	0	-	20,859	405.6	20,859	405.6
3月	2,356	-	86,163	206.1	88,519	211.7	-	-	22,103	177.0	22,103	177.0	0	-	24,936	223.7	24,936	223.7
4月	0	-	81,085	170.5	81,085	170.5	-	-	18,558	126.9	18,558	126.9	6,514	-	26,184	199.9	32,698	249.6
5月	1,774	-	96,339	158.8	98,113	161.7	-	-	23,523	132.9	23,523	132.9	11,558	-	28,925	160.2	40,483	224.3
6月	2,521	-	83,534	143.4	86,055	147.7	-	-	22,052	119.6	22,052	119.6	0	-	28,838	161.3	28,838	161.3
7月	2,603	-	86,784	132.5	89,387	136.4	-	-	25,319	122.8	25,319	122.8	0	-	27,280	134.1	27,280	134.1
8月	2,921	-	99,116	126.1	102,037	129.8	-	-	29,009	116.5	29,009	116.5	1,113	-	31,302	144.9	32,415	150.1
9月	4,304	-	93,537	138.5	97,841	144.9	-	-	24,139	129.4	24,139	129.4	1,999	-	29,916	138.0	31,915	147.2

資料出所等 各県航空担当課、航空局等 ※チャーター便を含みます。

国際線



国内線





航空輸送(旅客)-2

(単位 人 %)

	小松飛行場						能登空港						国際線計		国内線計		合計		
	【国際線】		【国内線】		【計】		【国際線】		【国内線】		【計】		(輸送人員)	(前年比)	(輸送人員)	(前年比)	(輸送人員)	(前年比)	
	(輸送人員)	(前年比)	(輸送人員)	(前年比)	(輸送人員)	(前年比)	(輸送人員)	(前年比)	(輸送人員)	(前年比)	(輸送人員)	(前年比)	(輸送人員)	(前年比)	(輸送人員)	(前年比)	(輸送人員)	(前年比)	
R2年度	0	0.0	386,998	24.4	386,998	21.6	0	0.0	28,421	17.2	28,421	17.0	0	0.0	854,240	25.4	854,240	22.5	
R3年度	0	-	542,668	140.2	542,668	140.2	0	-	46,470	163.5	46,470	163.5	0	-	1,207,734	141.4	1,207,734	141.4	
R4年度	0	-	1,143,850	210.8	1,143,850	210.8	0	-	111,212	239.3	111,212	239.3	6,502	-	2,539,580	210.3	2,546,082	210.8	
R4年度	2/4半期	0	-	277,764	245.7	277,764	245.7	0	-	28,079	323.9	28,079	323.9	0	-	645,282	240.3	645,282	240.3
	3/4半期	0	-	337,521	169.7	337,521	169.7	0	-	34,611	176.0	34,611	176.0	0	-	733,919	168.9	733,919	168.9
	4/4半期	0	-	300,310	211.8	300,310	211.8	0	-	27,130	223.6	27,130	223.6	6,502	-	644,448	211.8	650,950	213.9
R5年度	1/4半期	23,951	-	333,301	146.0	357,252	156.5	0	-	34,652	162.0	34,652	162.0	46,318	-	776,991	150.6	823,309	159.6
	2/4半期	31,588	-	331,141	119.2	362,729	130.6	151	-	34,573	123.1	34,724	123.7	44,679	-	812,116	125.9	856,795	132.8
R4年	9月	0	-	91,122	281.4	91,122	281.4	0	-	9,294	337.6	9,294	337.6	0	-	208,257	273.7	208,257	273.7
	10月	0	-	109,871	220.9	109,871	220.9	0	-	12,576	210.3	12,576	210.3	0	-	256,896	215.2	256,896	215.2
	11月	0	-	124,675	169.5	124,675	169.5	0	-	12,878	185.3	12,878	185.3	0	-	265,469	169.6	265,469	169.6
	12月	0	-	102,975	136.2	102,975	136.2	0	-	9,157	136.0	9,157	136.0	0	-	211,554	133.3	211,554	133.3
R5年	1月	0	-	80,931	158.7	80,931	158.7	0	-	7,476	147.2	7,476	147.2	1,495	-	171,484	155.5	172,979	156.9
	2月	0	-	95,662	310.5	95,662	310.5	0	-	8,261	352.9	8,261	352.9	2,651	-	204,652	320.0	207,303	324.2
	3月	0	-	123,717	206.4	123,717	206.4	0	-	11,393	241.8	11,393	241.8	2,356	-	268,312	206.2	270,668	208.0
	4月	7,719	-	100,105	144.7	107,824	155.9	0	-	10,520	199.8	10,520	199.8	14,233	-	236,452	157.9	250,685	167.4
	5月	8,380	-	119,394	147.8	127,774	158.2	0	-	12,560	151.6	12,560	151.6	21,712	-	280,741	151.4	302,453	163.1
	6月	7,852	-	113,802	145.3	121,654	155.3	0	-	11,572	147.5	11,572	147.5	10,373	-	259,798	143.7	270,171	149.5
	7月	10,494	-	101,609	114.7	112,103	126.6	0	-	10,032	110.7	10,032	110.7	13,097	-	251,024	123.0	264,121	129.4
	8月	12,039	-	118,693	121.0	130,732	133.3	0	-	13,343	137.3	13,343	137.3	16,073	-	291,463	125.1	307,536	132.0
	9月	9,055	-	110,839	121.6	119,894	131.6	151	-	11,198	120.5	11,349	122.1	15,509	-	269,629	129.5	285,138	136.9
資料出所等 各県航空担当課、航空局等 ※チャーター便を含みます。																			

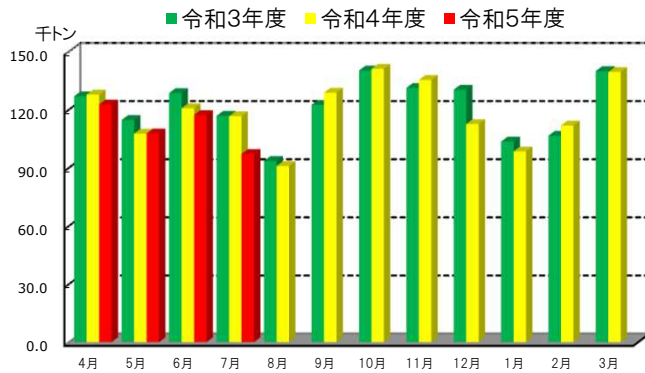
鉄道輸送(貨物)

(単位 千トン %)

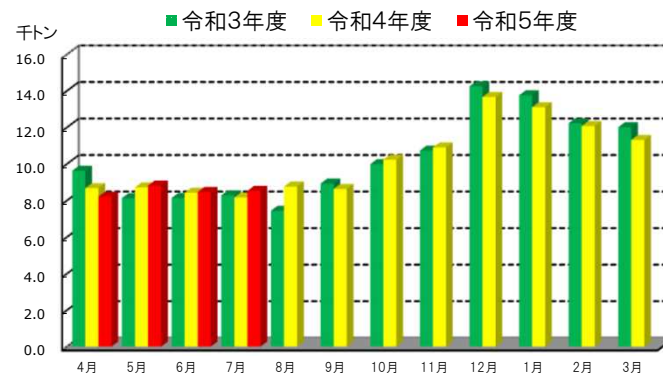
	JR貨物					
	コンテナ		車扱		合計	
	(輸送量)	(前年比)	(輸送量)	(前年比)	(輸送量)	(前年比)
R2年度	1,432.3	85.3	128.8	95.7	1,561.1	86.0
R3年度	1,453.9	101.5	123.5	95.9	1,577.4	101.0
R4年度	1,430.2	98.4	122.6	99.3	1,552.8	98.4
R4年度 1/4半期	355.9	96.2	25.8	99.7	381.8	96.4
2/4半期	336.1	101.0	25.6	103.7	361.6	101.2
3/4半期	388.7	96.8	34.8	99.5	423.5	97.0
4/4半期	349.5	99.9	36.5	96.0	386.0	99.5
R5年度 1/4半期	347.5	97.6	25.5	98.8	373.0	97.7
R4年 7月	116.6	99.9	8.2	98.6	124.7	99.8
8月	90.8	97.2	8.8	117.7	99.6	98.7
9月	128.7	105.1	8.6	96.7	137.3	104.5
10月	141.0	100.6	10.2	102.5	151.2	100.7
11月	135.3	103.1	10.9	101.6	146.2	103.0
12月	112.5	86.4	13.7	95.9	126.1	87.3
R5年 1月	98.4	95.1	13.1	95.3	111.5	95.1
2月	111.7	104.9	12.1	98.7	123.8	104.3
3月	139.4	99.6	11.3	94.2	150.7	99.2
4月	122.6	96.0	8.2	94.6	130.8	95.9
5月	107.7	100.1	8.8	101.2	116.5	100.2
6月	117.2	97.1	8.5	100.5	125.7	97.3
7月	97.1	83.3	8.5	104.4	105.6	84.7

資料出所等: 鉄道部計画課 (管内からの発送トン数を計上)

コンテナ



車扱



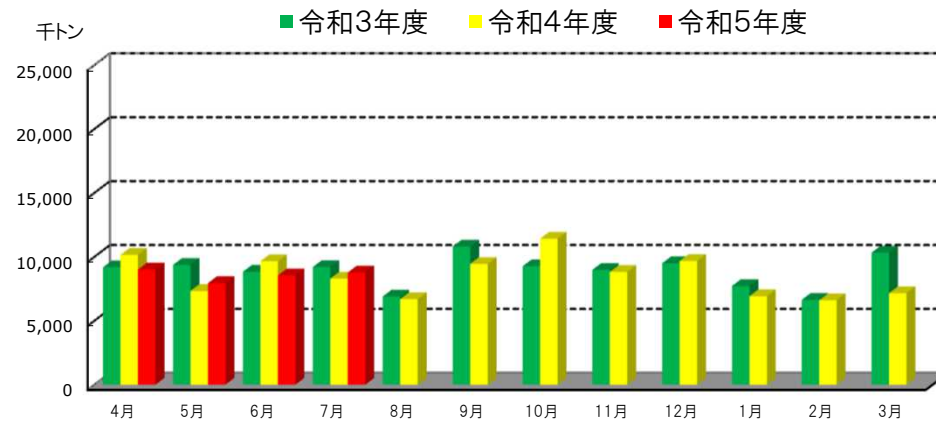
### 自動車輸送(一般貨物トラック)

(単位 千トン %)

		管内(新潟・長野・富山・石川) 合計 (輸送量) (前年比)	
R2年度		108,884	84.3
R3年度		106,782	98.1
R4年度		102,214	95.7
R4年度	1/4半期	27,157	99.1
	2/4半期	24,447	90.8
	3/4半期	29,922	107.8
	4/4半期	20,688	83.8
R5年度	1/4半期	25,516	94.0
R4年	7月	8,301	90.2
	8月	6,696	97.0
	9月	9,450	87.4
	10月	11,421	123.2
	11月	8,822	98.1
	12月	9,679	101.8
	1月	6,924	89.6
R5年	2月	6,603	99.4
	3月	7,161	69.3
	4月	9,013	88.7
	5月	7,949	108.4
	6月	8,554	88.6
	7月	8,781	105.8

資料出所等:

「自動車輸送統計」国土交通省(特種用途車含まず)



## 海上輸送(自動車航送台数)

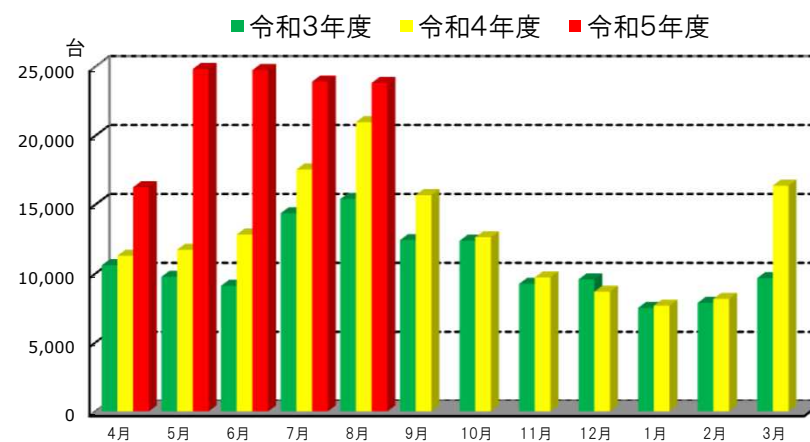
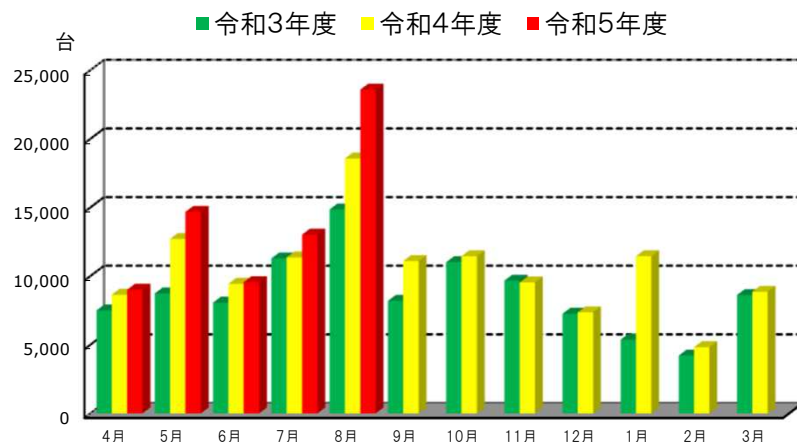
(単位 台 %)

	本土～佐渡島		新潟県～北海道		計		
	(輸送数)	(前年比)	(輸送数)	(前年比)	(輸送数)	(前年比)	
R2年度	101,236	70.1	119,846	76.9	221,082	73.6	
R3年度	104,823	103.5	127,931	106.7	232,754	105.3	
R4年度	125,330	119.6	153,281	119.8	278,611	119.7	
R4年度	1/4半期	30,792	126.7	35,836	121.6	66,628	123.9
	2/4半期	41,034	119.5	54,213	128.5	95,247	124.4
	3/4半期	28,362	101.5	31,026	99.4	59,388	100.4
	4/4半期	25,142	138.0	32,206	128.6	57,348	132.5
R5年度	1/4半期	33,253	108.0	65,849	183.8	99,102	148.7
R4年	8月	18,571	125.0	20,985	136.2	39,556	130.7
	9月	11,100	135.4	15,688	126.3	26,788	129.9
	10月	11,451	103.9	12,630	102.0	24,081	102.9
	11月	9,542	98.7	9,721	105.1	19,263	101.8
	12月	7,369	101.5	8,675	90.6	16,044	95.3
R5年	1月	11,451	212.7	7,666	102.1	19,117	148.3
	2月	4,829	114.5	8,164	103.7	12,993	107.5
	3月	8,862	102.8	16,376	169.4	25,238	138.0
	4月	9,010	104.2	16,259	144.0	25,269	126.7
	5月	14,681	115.5	24,836	211.9	39,517	161.8
	6月	9,562	101.3	24,754	193.0	34,316	154.1
	7月	13,022	114.6	23,916	136.4	36,938	127.8
	8月	23,583	127.0	23,828	113.5	47,411	119.9

資料出所等： 海事部海事産業課 (この速報値は2社の輸送実績を集計)

### 本土～佐渡

### 新潟県～北海道

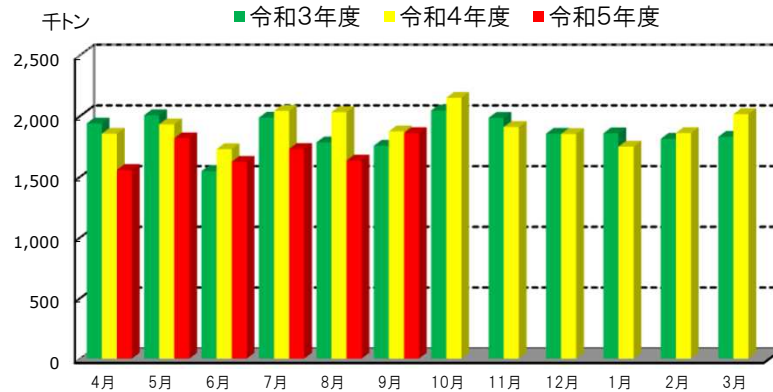


船舶積卸し実績

(単位 トン %)

	新潟港		直江津港		両津港		伏木富山港		七尾港		金沢港		計	
	(取扱量)	(前年比)	(取扱量)	(前年比)	(取扱量)	(前年比)	(取扱量)	(前年比)	(取扱量)	(前年比)	(取扱量)	(前年比)	(取扱量)	(前年比)
R2年度	8,437,778	<b>87.6</b>	1,479,398	<b>86.6</b>	-	-	4,704,437	<b>76.1</b>	2,795,516	<b>102.8</b>	2,533,470	<b>87.7</b>	19,950,599	<b>86.3</b>
R3年度	9,054,748	<b>107.3</b>	1,371,853	<b>92.7</b>	-	-	6,151,769	<b>130.8</b>	3,124,944	<b>111.8</b>	2,661,893	<b>105.1</b>	22,365,207	<b>112.1</b>
R4年度	8,777,428	<b>96.9</b>	1,519,567	<b>110.8</b>	-	-	6,786,377	<b>110.3</b>	3,243,279	<b>103.8</b>	2,633,520	<b>98.9</b>	22,960,171	<b>102.7</b>
R4年度 2/4半期	2,238,144	<b>97.1</b>	342,145	<b>105.9</b>	-	-	1,787,354	<b>127.8</b>	902,793	<b>103.7</b>	668,607	<b>108.3</b>	5,939,043	<b>107.7</b>
3/4半期	2,189,037	<b>98.4</b>	463,081	<b>114.0</b>	-	-	1,785,679	<b>113.3</b>	780,472	<b>80.8</b>	684,482	<b>97.3</b>	5,902,751	<b>100.4</b>
4/4半期	2,199,286	<b>102.4</b>	346,586	<b>107.2</b>	-	-	1,614,955	<b>110.5</b>	758,459	<b>84.3</b>	695,705	<b>105.8</b>	5,614,991	<b>102.3</b>
R5年度 1/4半期	2,089,478	<b>97.1</b>	327,098	<b>88.9</b>	-	-	1,553,533	<b>97.2</b>	295,379	<b>36.9</b>	722,984	<b>123.6</b>	4,988,472	<b>90.6</b>
2/4半期	2,017,657	<b>90.1</b>	389,481	<b>113.8</b>	-	-	1,533,359	<b>85.8</b>	597,405	<b>66.2</b>	677,099	<b>101.3</b>	5,215,001	<b>87.8</b>
R4年 9月	697,243	<b>82.4</b>	150,143	<b>139.2</b>	-	-	578,403	<b>132.0</b>	231,051	<b>169.5</b>	213,643	<b>95.9</b>	1,870,483	<b>106.8</b>
10月	800,569	<b>99.9</b>	209,397	<b>177.5</b>	-	-	649,042	<b>120.8</b>	256,506	<b>76.4</b>	231,320	<b>92.3</b>	2,146,834	<b>105.1</b>
11月	709,424	<b>99.3</b>	126,169	<b>86.8</b>	-	-	619,894	<b>120.9</b>	231,458	<b>61.6</b>	219,353	<b>93.9</b>	1,906,298	<b>96.2</b>
12月	679,044	<b>95.9</b>	127,515	<b>89.2</b>	-	-	516,743	<b>98.2</b>	292,508	<b>114.8</b>	233,809	<b>106.5</b>	1,849,619	<b>99.9</b>
R5年 1月	684,633	<b>97.8</b>	69,711	<b>52.9</b>	-	-	484,090	<b>98.3</b>	292,795	<b>86.6</b>	214,359	<b>111.4</b>	1,745,588	<b>94.1</b>
2月	673,755	<b>107.5</b>	175,834	<b>193.9</b>	-	-	562,449	<b>106.2</b>	209,176	<b>63.3</b>	236,227	<b>102.0</b>	1,857,441	<b>102.6</b>
3月	840,898	<b>102.3</b>	101,041	<b>100.3</b>	-	-	568,416	<b>129.6</b>	256,488	<b>110.9</b>	245,119	<b>105.0</b>	2,011,962	<b>110.2</b>
4月	697,194	<b>89.1</b>	106,935	<b>105.4</b>	-	-	525,742	<b>101.3</b>	6,263	<b>2.6</b>	217,613	<b>106.4</b>	1,553,747	<b>83.9</b>
5月	772,789	<b>105.0</b>	116,555	<b>82.9</b>	-	-	564,408	<b>100.0</b>	133,625	<b>43.1</b>	227,045	<b>127.7</b>	1,814,422	<b>94.1</b>
6月	619,495	<b>97.9</b>	103,608	<b>82.4</b>	-	-	463,383	<b>90.0</b>	155,491	<b>62.7</b>	278,326	<b>137.5</b>	1,620,303	<b>94.0</b>
7月	635,336	<b>78.5</b>	156,447	<b>166.7</b>	-	-	549,769	<b>89.4</b>	155,884	<b>51.8</b>	228,988	<b>104.0</b>	1,726,424	<b>84.7</b>
8月	708,903	<b>96.9</b>	92,195	<b>93.9</b>	-	-	469,339	<b>79.0</b>	170,103	<b>45.8</b>	190,587	<b>81.2</b>	1,631,127	<b>80.4</b>
9月	673,418	<b>96.6</b>	140,839	<b>93.8</b>	-	-	514,251	<b>88.9</b>	271,418	<b>117.5</b>	257,524	<b>120.5</b>	1,857,450	<b>99.3</b>

資料出所等： 海事部海事産業課 (この速報値は管内22社の積卸し実績を集計)

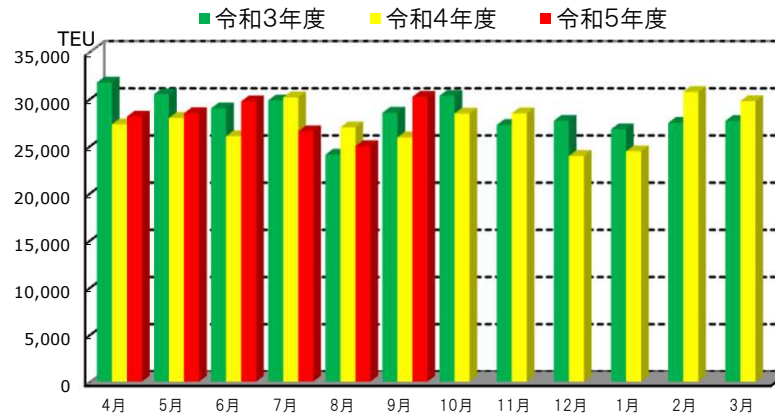


船舶積卸し実績(外航コンテナ)

(単位 TEU %)

	新潟港		直江津港		伏木富山港		金沢港		計	
	(取扱量)	(前年比)	(取扱量)	(前年比)	(取扱量)	(前年比)	(取扱量)	(前年比)	(取扱量)	(前年比)
R2年度	171,665	<b>96.3</b>	32,417	<b>81.9</b>	59,490	<b>79.8</b>	62,255	<b>90.5</b>	325,827	<b>90.2</b>
R3年度	173,011	<b>100.8</b>	26,708	<b>82.4</b>	75,797	<b>127.4</b>	64,934	<b>104.3</b>	340,450	<b>104.5</b>
R4年度	166,045	<b>96.0</b>	25,841	<b>96.8</b>	74,302	<b>98.0</b>	63,598	<b>97.9</b>	329,786	<b>96.9</b>
R4年度 2/4半期	42,133	<b>96.0</b>	6,250	<b>102.2</b>	18,551	<b>109.2</b>	16,019	<b>104.3</b>	82,953	<b>100.7</b>
3/4半期	38,459	<b>91.9</b>	7,380	<b>101.2</b>	18,409	<b>95.6</b>	16,514	<b>98.7</b>	80,762	<b>94.8</b>
4/4半期	43,160	<b>107.2</b>	6,495	<b>98.7</b>	18,356	<b>96.8</b>	16,839	<b>105.2</b>	84,850	<b>103.7</b>
R5年度 1/4半期	43,614	<b>103.1</b>	6,086	<b>106.5</b>	18,951	<b>99.8</b>	17,582	<b>123.6</b>	86,233	<b>106.2</b>
2/4半期	38,967	<b>92.5</b>	6,666	<b>106.7</b>	19,049	<b>102.7</b>	16,994	<b>106.1</b>	81,676	<b>98.5</b>
R4年 9月	12,980	<b>87.9</b>	2,398	<b>103.4</b>	5,465	<b>93.2</b>	5,039	<b>90.8</b>	25,882	<b>90.8</b>
10月	13,347	<b>82.4</b>	2,301	<b>93.0</b>	7,301	<b>133.4</b>	5,465	<b>88.9</b>	28,414	<b>93.8</b>
11月	14,981	<b>124.5</b>	2,154	<b>79.9</b>	5,953	<b>82.3</b>	5,343	<b>101.9</b>	28,431	<b>104.5</b>
12月	10,131	<b>74.4</b>	2,925	<b>137.8</b>	5,155	<b>78.6</b>	5,706	<b>106.7</b>	23,917	<b>86.5</b>
R5年 1月	12,158	<b>89.3</b>	1,568	<b>60.6</b>	5,653	<b>93.7</b>	5,035	<b>111.6</b>	24,414	<b>91.3</b>
2月	15,865	<b>117.8</b>	2,577	<b>134.0</b>	6,388	<b>99.9</b>	5,871	<b>103.9</b>	30,701	<b>111.9</b>
3月	15,137	<b>114.9</b>	2,350	<b>113.4</b>	6,315	<b>96.5</b>	5,933	<b>101.4</b>	29,735	<b>107.6</b>
4月	14,350	<b>100.5</b>	1,912	<b>92.1</b>	6,424	<b>107.1</b>	5,401	<b>109.9</b>	28,087	<b>103.0</b>
5月	14,182	<b>95.8</b>	2,081	<b>108.2</b>	6,556	<b>98.7</b>	5,627	<b>123.4</b>	28,446	<b>101.8</b>
6月	15,082	<b>114.3</b>	2,093	<b>122.0</b>	5,971	<b>94.1</b>	6,554	<b>138.0</b>	29,700	<b>114.2</b>
7月	12,585	<b>79.0</b>	2,509	<b>120.9</b>	5,785	<b>85.7</b>	5,646	<b>105.1</b>	26,525	<b>88.0</b>
8月	12,446	<b>94.1</b>	1,415	<b>79.6</b>	6,479	<b>102.3</b>	4,618	<b>82.3</b>	24,958	<b>92.6</b>
9月	13,936	<b>107.4</b>	2,742	<b>114.3</b>	6,785	<b>124.2</b>	6,730	<b>133.6</b>	30,193	<b>116.7</b>

資料出所等: 海事部海事産業課 (この速報値は管内合計9社の積卸し実績を集計)



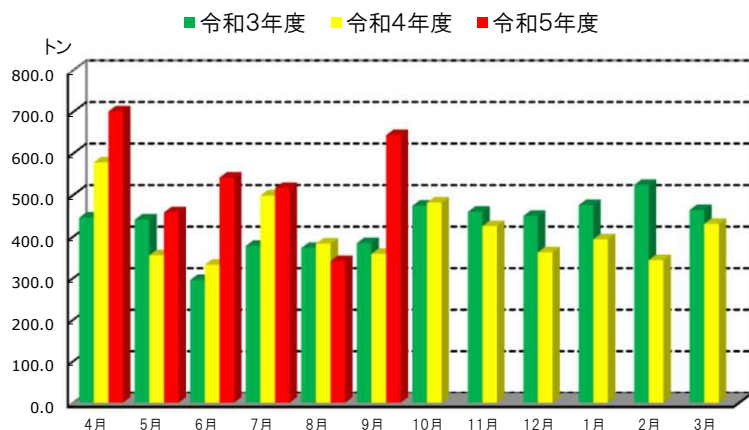
### 航空輸送(貨物)-1

(単位 トン %)

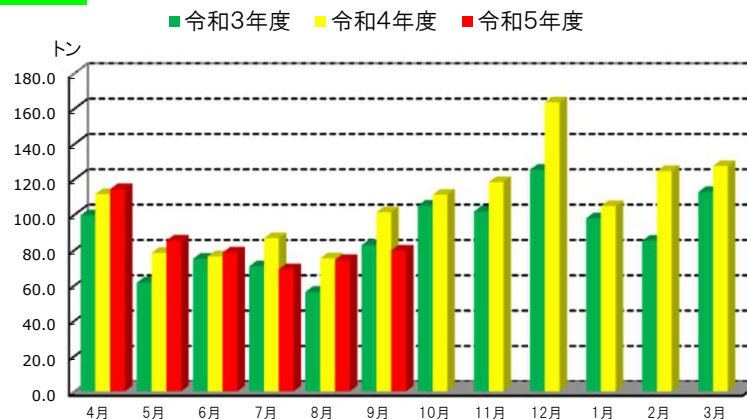
		新潟空港						富山空港					
		【国際線】		【国内線】		【計】		【国際線】		【国内線】		【計】	
		(輸送量)	(前年比)	(輸送量)	(前年比)	(輸送量)	(前年比)	(輸送量)	(前年比)	(輸送量)	(前年比)	(輸送量)	(前年比)
R2年度		0	<b>0.0</b>	54	<b>43.5</b>	54	<b>21.6</b>	2	<b>7.9</b>	254	<b>36.0</b>	256	<b>34.9</b>
R3年度		0	-	49	<b>90.8</b>	49	<b>90.8</b>	2	<b>82.3</b>	289	<b>113.7</b>	291	<b>113.5</b>
R4年度		0	-	74	<b>149.3</b>	74	<b>149.3</b>	0	<b>1.4</b>	250	<b>86.6</b>	251	<b>86.1</b>
R4年度	2/4半期	0.0	-	11.3	<b>124.3</b>	11.3	<b>124.3</b>	0.0	<b>2.8</b>	49.6	<b>76.6</b>	49.6	<b>75.6</b>
	3/4半期	0.0	-	31.0	<b>266.0</b>	31.0	<b>266.0</b>	0.0	<b>0.0</b>	75.4	<b>88.5</b>	75.4	<b>88.2</b>
	4/4半期	0.0	-	20.5	<b>127.6</b>	20.5	<b>127.6</b>	0.0	-	67.1	<b>96.8</b>	67.1	<b>96.8</b>
R5年度	1/4半期	0.0	-	12.0	<b>111.0</b>	12.0	<b>111.0</b>	0.0	-	60.0	<b>102.7</b>	60.0	<b>102.8</b>
	2/4半期	0.6	-	11.8	<b>104.8</b>	12.4	<b>110.1</b>	0.0	<b>36.0</b>	43.1	<b>87.0</b>	43.1	<b>86.9</b>
R4年	9月	0.0	-	3.7	<b>103.2</b>	3.7	<b>103.2</b>	0.0	<b>9.5</b>	22.0	<b>66.3</b>	22.0	<b>65.9</b>
	10月	0.0	-	5.3	<b>143.7</b>	5.3	<b>143.7</b>	0.0	<b>0.0</b>	25.5	<b>75.3</b>	25.5	<b>74.9</b>
	11月	0.0	-	10.2	<b>312.9</b>	10.2	<b>312.9</b>	0.0	<b>0.0</b>	26.7	<b>109.2</b>	26.7	<b>108.6</b>
	12月	0.0	-	15.5	<b>328.8</b>	15.5	<b>328.8</b>	0.0	<b>0.0</b>	23.2	<b>86.4</b>	23.2	<b>86.3</b>
R5年	1月	0.0	-	3.9	<b>101.5</b>	3.9	<b>101.5</b>	0.0	-	22.0	<b>103.9</b>	22.0	<b>103.9</b>
	2月	0.0	-	6.9	<b>117.7</b>	6.9	<b>117.7</b>	0.0	-	23.2	<b>106.1</b>	23.2	<b>106.1</b>
	3月	0.0	-	9.6	<b>153.1</b>	9.6	<b>153.1</b>	0.0	-	21.8	<b>83.2</b>	21.8	<b>83.2</b>
	4月	0.0	-	6.3	<b>106.8</b>	6.3	<b>106.8</b>	0.0	-	24.1	<b>104.8</b>	24.1	<b>104.8</b>
	5月	0.0	-	2.7	<b>96.0</b>	2.7	<b>96.0</b>	0.0	-	21.1	<b>133.8</b>	21.1	<b>133.8</b>
	6月	0.0	-	3.0	<b>142.0</b>	3.0	<b>142.0</b>	0.0	-	14.9	<b>75.5</b>	14.9	<b>75.6</b>
	7月	0.0	-	2.4	<b>64.4</b>	2.4	<b>64.4</b>	0.0	-	11.1	<b>82.7</b>	11.1	<b>82.7</b>
	8月	0.3	-	4.7	<b>123.9</b>	5.0	<b>131.0</b>	0.0	-	13.0	<b>92.0</b>	13.0	<b>92.0</b>
	9月	0.3	-	4.7	<b>126.5</b>	5.0	<b>135.5</b>	0.0	<b>36.0</b>	19.0	<b>86.3</b>	19.0	<b>86.2</b>

資料出所等: 航空局、各県航空担当課等

### 国際線



### 国内線



航空輸送(貨物)-2

(単位 トン %)

	小松飛行場						能登空港						国際線計		国内線計		合計	
	【国際線】		【国内線】		【計】		【国際線】		【国内線】		【計】							
	(輸送量)	(前年比)	(輸送量)	(前年比)	(輸送量)	(前年比)	(輸送量)	(前年比)	(輸送量)	(前年比)	(輸送量)	(前年比)	(輸送量)	(前年比)	(輸送量)	(前年比)	(輸送量)	(前年比)
R2年度	5,570	<b>98.7</b>	960	<b>48.2</b>	6,530	<b>85.5</b>	-	-	6.61	<b>77.7</b>	6.61	<b>77.7</b>	5,572	<b>96.1</b>	1,275	<b>45.0</b>	6,848	<b>79.3</b>
R3年度	5,160	<b>92.6</b>	731	<b>76.1</b>	5,891	<b>90.2</b>	-	-	4.95	<b>74.8</b>	4.95	<b>74.8</b>	5,162	<b>92.6</b>	1,074	<b>84.2</b>	6,236	<b>91.1</b>
R4年度	4,940	<b>95.7</b>	948	<b>129.7</b>	5,889	<b>100.0</b>	-	-	7.60	<b>153.6</b>	7.60	<b>153.6</b>	4,940	<b>95.7</b>	1,280	<b>119.1</b>	6,220	<b>99.7</b>
R4年度 2/4半期	1,239.6	<b>109.4</b>	199.5	<b>147.2</b>	1,439.1	<b>113.4</b>	-	-	3.0	<b>500.5</b>	3.0	<b>500.5</b>	1,239.7	<b>109.3</b>	263.4	<b>125.5</b>	1,503.0	<b>111.8</b>
3/4半期	1,268.5	<b>91.7</b>	285.2	<b>122.2</b>	1,553.6	<b>96.1</b>	-	-	1.6	<b>73.8</b>	1.6	<b>73.8</b>	1,268.5	<b>91.7</b>	393.2	<b>118.3</b>	1,661.6	<b>96.9</b>
4/4半期	1,166.5	<b>79.7</b>	268.2	<b>128.1</b>	1,434.7	<b>85.8</b>	-	-	1.4	<b>105.2</b>	1.4	<b>105.2</b>	1,166.5	<b>79.7</b>	357.1	<b>120.6</b>	1,523.6	<b>86.6</b>
R5年度 1/4半期	1,700.6	<b>134.4</b>	204.4	<b>104.5</b>	1,905.0	<b>130.4</b>	-	-	1.9	<b>117.7</b>	1.9	<b>117.7</b>	1,700.7	<b>134.4</b>	278.3	<b>104.5</b>	1,979.0	<b>129.2</b>
2/4半期	1,500.7	<b>121.1</b>	166.4	<b>83.4</b>	1,667.1	<b>115.8</b>	-	-	1.8	<b>60.2</b>	1.8	<b>60.2</b>	1,501.3	<b>121.1</b>	223.1	<b>84.7</b>	1,724.4	<b>114.7</b>
R4年 9月	358.3	<b>93.3</b>	74.3	<b>162.3</b>	432.6	<b>100.7</b>	-	-	1.45	<b>528.4</b>	1.45	<b>528.4</b>	358.3	<b>93.3</b>	101.4	<b>122.5</b>	459.7	<b>98.5</b>
10月	481.6	<b>101.6</b>	80.1	<b>121.0</b>	561.7	<b>104.0</b>	-	-	0.36	<b>26.2</b>	0.36	<b>26.2</b>	481.6	<b>101.6</b>	111.3	<b>105.8</b>	592.8	<b>102.4</b>
11月	424.9	<b>92.5</b>	80.9	<b>109.4</b>	505.8	<b>94.9</b>	-	-	0.55	<b>392.2</b>	0.55	<b>392.2</b>	424.9	<b>92.5</b>	118.4	<b>116.3</b>	543.3	<b>96.8</b>
12月	362.0	<b>80.6</b>	124.1	<b>133.2</b>	486.1	<b>89.6</b>	-	-	0.66	<b>108.7</b>	0.66	<b>108.7</b>	362.0	<b>80.5</b>	163.5	<b>130.4</b>	525.5	<b>91.4</b>
R5年 1月	393.2	<b>82.7</b>	78.6	<b>108.4</b>	471.9	<b>86.1</b>	-	-	0.27	<b>95.3</b>	0.27	<b>95.3</b>	393.2	<b>82.7</b>	104.9	<b>107.1</b>	498.1	<b>86.8</b>
2月	343.1	<b>65.5</b>	94.1	<b>165.0</b>	437.2	<b>75.2</b>	-	-	0.46	<b>95.6</b>	0.46	<b>95.6</b>	343.1	<b>65.5</b>	124.7	<b>146.2</b>	467.8	<b>76.8</b>
3月	430.2	<b>92.7</b>	95.5	<b>119.7</b>	525.6	<b>96.7</b>	-	-	0.65	<b>118.8</b>	0.65	<b>118.8</b>	430.2	<b>92.7</b>	127.6	<b>113.1</b>	557.7	<b>96.7</b>
4月	701.0	<b>121.1</b>	83.3	<b>101.2</b>	784.4	<b>118.7</b>	-	-	0.72	<b>173.4</b>	0.72	<b>173.4</b>	701.0	<b>121.1</b>	114.4	<b>102.5</b>	815.5	<b>118.1</b>
5月	457.9	<b>129.0</b>	60.9	<b>102.4</b>	518.8	<b>125.2</b>	-	-	0.70	<b>220.4</b>	0.70	<b>220.4</b>	457.9	<b>129.0</b>	85.3	<b>108.9</b>	543.2	<b>125.4</b>
6月	541.7	<b>163.0</b>	60.2	<b>112.1</b>	601.9	<b>156.0</b>	-	-	0.49	<b>55.2</b>	0.49	<b>55.2</b>	541.8	<b>163.1</b>	78.5	<b>102.8</b>	620.3	<b>151.8</b>
7月	516.7	<b>103.6</b>	55.3	<b>81.2</b>	572.0	<b>100.9</b>	-	-	0.35	<b>24.6</b>	0.35	<b>24.6</b>	516.7	<b>103.6</b>	69.1	<b>79.8</b>	585.8	<b>100.1</b>
8月	340.4	<b>88.9</b>	55.9	<b>97.9</b>	396.4	<b>90.1</b>	-	-	0.60	<b>363.0</b>	0.60	<b>363.0</b>	340.7	<b>89.0</b>	74.3	<b>98.7</b>	415.0	<b>90.6</b>
9月	643.6	<b>179.6</b>	55.2	<b>74.3</b>	698.8	<b>161.5</b>	-	-	0.88	<b>60.4</b>	0.88	<b>60.4</b>	643.9	<b>179.7</b>	79.7	<b>78.6</b>	723.6	<b>157.4</b>

資料出所等: 航空局、各県航空担当課等



## ホテル・旅館の宿泊利用者、旅行業者の旅行取扱実績

	ホテル・旅館（人泊） - 管内4県 -		【外国人の延べ 宿泊人員(内数)】		旅行業 — 全国主要事業者調査 —								
	宿泊延人数	前年比	宿泊延人数	前年比	海外旅行（百万円）		外国人旅行(百万円) [訪日]		国内旅行（百万円）		旅行合計（百万円）		
					取扱額	前年比	取扱額	前年比	取扱額	前年比	取扱額	前年比	
R2年度	20,652,510	<b>52.4</b>	113,560	<b>3.6</b>	41,696	<b>2.3</b>	9,138	<b>4.0</b>	944,400	<b>36.1</b>	995,233	<b>21.5</b>	
R3年度	25,552,240	<b>123.7</b>	102,730	<b>90.5</b>	72,942	<b>174.9</b>	48,722	<b>533.2</b>	1,274,691	<b>135.0</b>	1,396,354	<b>140.3</b>	
R4年度	35,471,000	<b>138.8</b>	1,117,750	<b>1,088.0</b>	455,092	<b>623.9</b>	65,752	<b>135.0</b>	2,303,232	<b>180.7</b>	2,824,075	<b>202.2</b>	
R4年度	1/4半期	7,330,180	<b>163.1</b>	48,700	<b>288.8</b>	58,946	<b>443.5</b>	3,543	<b>130.4</b>	415,867	<b>297.6</b>	478,356	<b>307.1</b>
	2/4半期	9,884,880	<b>142.5</b>	51,220	<b>176.0</b>	102,739	<b>621.7</b>	5,419	<b>14.7</b>	493,422	<b>214.7</b>	601,581	<b>212.3</b>
	3/4半期	9,057,410	<b>114.4</b>	286,880	<b>938.7</b>	126,352	<b>646.8</b>	22,303	<b>370.9</b>	666,001	<b>150.8</b>	814,657	<b>174.4</b>
	4/4半期	9,198,530	<b>148.3</b>	730,950	<b>2,788.8</b>	167,055	<b>708.1</b>	34,487	<b>1,134.7</b>	727,941	<b>157.1</b>	929,482	<b>189.6</b>
R5年度	1/4半期	8,638,170	<b>117.8</b>	765,330	<b>1,571.5</b>	195,131	<b>331.0</b>	55,975	<b>1,579.9</b>	553,093	<b>133.0</b>	804,199	<b>168.1</b>
R4年	8月	3,966,100	<b>145.6</b>	17,890	<b>203.5</b>	34,282	<b>621.6</b>	1,821	<b>34.7</b>	158,145	<b>234.1</b>	194,249	<b>248.0</b>
	9月	2,967,420	<b>167.8</b>	18,400	<b>239.3</b>	38,394	<b>667.2</b>	2,073	<b>50.8</b>	186,532	<b>223.1</b>	227,000	<b>242.9</b>
	10月	3,269,950	<b>125.9</b>	51,680	<b>789.0</b>	42,990	<b>631.1</b>	5,080	<b>400.5</b>	210,448	<b>184.2</b>	258,517	<b>211.4</b>
	11月	2,984,910	<b>111.3</b>	84,980	<b>1,603.4</b>	43,437	<b>617.7</b>	8,432	<b>291.5</b>	256,489	<b>159.4</b>	308,359	<b>180.6</b>
	12月	2,802,550	<b>106.1</b>	150,220	<b>802.9</b>	39,925	<b>701.6</b>	8,791	<b>474.7</b>	199,064	<b>119.6</b>	247,781	<b>142.4</b>
R5年	1月	2,936,360	<b>133.3</b>	297,290	<b>3,027.4</b>	39,014	<b>747.1</b>	7,186	<b>2,053.3</b>	126,719	<b>155.2</b>	172,919	<b>198.3</b>
	2月	3,058,930	<b>179.3</b>	256,270	<b>2,993.8</b>	57,334	<b>988.6</b>	8,125	<b>1,601.1</b>	160,075	<b>219.2</b>	225,533	<b>284.3</b>
	3月	3,203,240	<b>139.7</b>	177,390	<b>2,265.5</b>	70,707	<b>562.5</b>	19,176	<b>878.9</b>	441,147	<b>142.8</b>	531,030	<b>164.1</b>
	4月	2,743,500	<b>123.4</b>	323,190	<b>3,563.3</b>	54,505	<b>351.8</b>	21,792	<b>3,569.9</b>	158,340	<b>150.8</b>	234,638	<b>193.8</b>
	5月	3,223,080	<b>117.5</b>	260,420	<b>1,020.5</b>	65,892	<b>334.2</b>	18,861	<b>1,556.1</b>	200,975	<b>146.3</b>	285,727	<b>180.5</b>
	6月	2,671,590	<b>113.1</b>	181,720	<b>1,287.9</b>	74,735	<b>314.8</b>	15,322	<b>890.5</b>	193,777	<b>111.6</b>	283,834	<b>142.6</b>
	7月	3,411,800	<b>115.6</b>	163,950	<b>1,098.1</b>	85,721	<b>285.1</b>	15,481	<b>1,015.7</b>	188,018	<b>126.4</b>	289,220	<b>160.4</b>
	8月	4,691,040	<b>118.3</b>	169,520	<b>947.6</b>	111,883	<b>326.4</b>	14,269	<b>783.4</b>	191,692	<b>121.2</b>	317,844	<b>163.6</b>

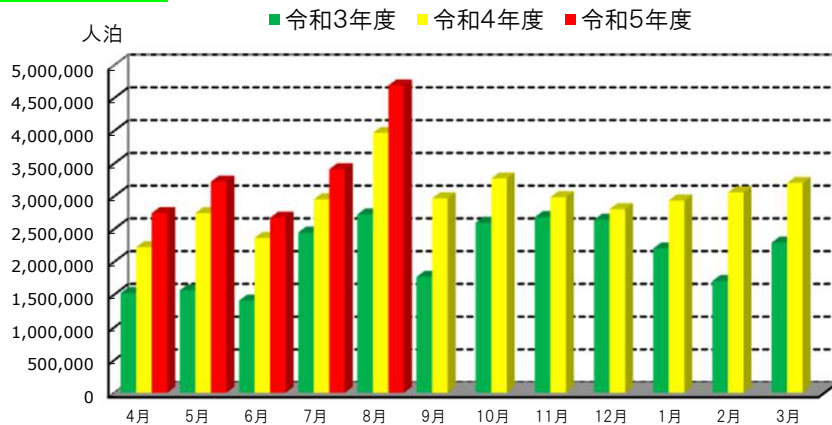
資料出所等：

観光庁

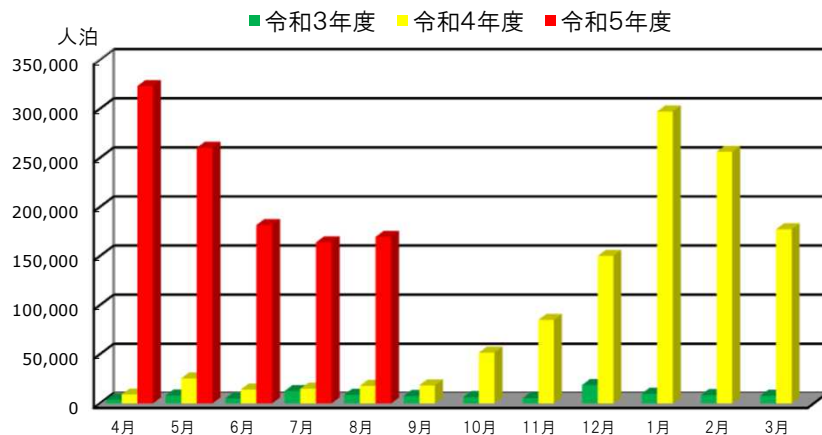
○ 宿泊延べ人数：管内4県の合計値

○ 宿泊数については第2次速報値、旅行業については全国登録業者のうち主要50社の合計

### 延べ宿泊人員



### 外国人延べ宿泊人員

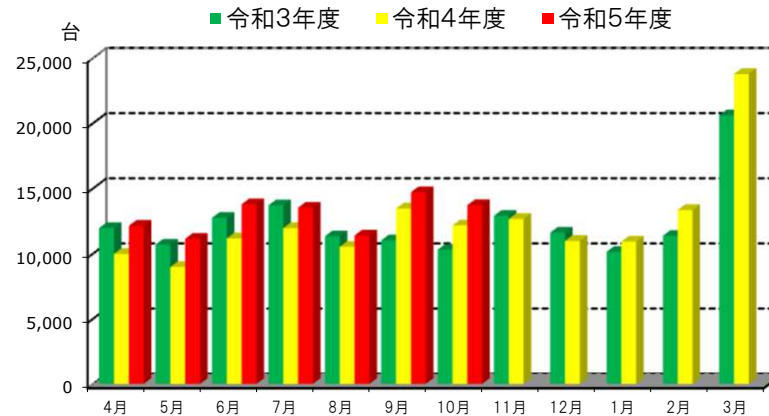


### 自動車 新車新規登録台数

(単位 台 %)

		新潟県		長野県		富山県		石川県		計	
		(台数)	(前年比)	(台数)	(前年比)	(台数)	(前年比)	(台数)	(前年比)	(台数)	(前年比)
R2年度		49,391	<b>87.7</b>	52,809	<b>89.0</b>	27,924	<b>92.3</b>	30,701	<b>86.1</b>	160,825	<b>88.6</b>
R3年度		45,360	<b>91.8</b>	46,418	<b>87.9</b>	26,352	<b>94.4</b>	30,148	<b>98.2</b>	148,278	<b>92.2</b>
R4年度		44,876	<b>98.9</b>	47,889	<b>103.2</b>	26,303	<b>99.8</b>	30,763	<b>102.0</b>	149,831	<b>101.0</b>
R4年度	2/4半期	11,088	<b>100.0</b>	11,443	<b>100.4</b>	6,138	<b>97.4</b>	7,254	<b>100.2</b>	35,923	<b>99.7</b>
	3/4半期	10,557	<b>98.6</b>	11,637	<b>104.9</b>	6,477	<b>105.5</b>	7,108	<b>103.6</b>	35,779	<b>102.8</b>
	4/4半期	13,873	<b>112.4</b>	15,226	<b>116.5</b>	8,550	<b>112.8</b>	10,375	<b>114.1</b>	48,024	<b>114.1</b>
R5年度	1/4半期	10,978	<b>117.3</b>	12,003	<b>125.3</b>	6,516	<b>126.8</b>	7,550	<b>125.3</b>	37,047	<b>123.1</b>
	2/4半期	11,785	<b>106.3</b>	12,749	<b>111.4</b>	6,932	<b>112.9</b>	8,141	<b>112.2</b>	39,607	<b>110.3</b>
R4年	10月	3,575	<b>113.5</b>	3,957	<b>119.5</b>	2,162	<b>120.2</b>	2,464	<b>121.1</b>	12,158	<b>118.1</b>
	11月	3,800	<b>92.2</b>	4,038	<b>102.3</b>	2,337	<b>102.4</b>	2,472	<b>97.2</b>	12,647	<b>98.1</b>
	12月	3,182	<b>92.7</b>	3,642	<b>94.9</b>	1,978	<b>96.2</b>	2,172	<b>95.3</b>	10,974	<b>94.6</b>
R5年	1月	2,924	<b>107.4</b>	3,805	<b>109.3</b>	1,822	<b>105.9</b>	2,367	<b>107.3</b>	10,918	<b>107.8</b>
	2月	3,616	<b>117.1</b>	4,312	<b>116.7</b>	2,446	<b>117.4</b>	2,964	<b>119.2</b>	13,338	<b>117.5</b>
	3月	7,333	<b>112.2</b>	7,109	<b>120.7</b>	4,282	<b>113.3</b>	5,044	<b>114.7</b>	23,768	<b>115.4</b>
	4月	3,622	<b>119.2</b>	3,936	<b>117.0</b>	2,155	<b>133.6</b>	2,416	<b>123.6</b>	12,129	<b>121.6</b>
	5月	3,216	<b>116.9</b>	3,621	<b>130.1</b>	1,978	<b>124.2</b>	2,319	<b>125.6</b>	11,134	<b>124.1</b>
	6月	4,140	<b>116.0</b>	4,446	<b>129.4</b>	2,383	<b>123.3</b>	2,815	<b>126.5</b>	13,784	<b>123.5</b>
	7月	3,973	<b>106.0</b>	4,408	<b>118.1</b>	2,302	<b>112.2</b>	2,834	<b>117.2</b>	13,517	<b>113.1</b>
	8月	3,458	<b>107.4</b>	3,639	<b>105.5</b>	2,041	<b>113.5</b>	2,246	<b>109.5</b>	11,384	<b>108.2</b>
	9月	4,354	<b>105.7</b>	4,702	<b>110.3</b>	2,589	<b>113.2</b>	3,061	<b>109.9</b>	14,706	<b>109.3</b>
	10月	4,134	<b>115.6</b>	4,412	<b>111.5</b>	2,371	<b>109.7</b>	2,792	<b>113.3</b>	13,709	<b>112.8</b>

資料出所等：自動車技術安全部管理課



**自動車 新車新規届出台数(軽自動車)**

(単位 台 %)

	新潟県		長野県		富山県		石川県		計		
	(台数)	(前年比)	(台数)	(前年比)	(台数)	(前年比)	(台数)	(前年比)	(台数)	(前年比)	
R2年度	47,716	<b>94.2</b>	48,008	<b>95.4</b>	18,766	<b>91.4</b>	18,752	<b>93.2</b>	133,242	<b>94.1</b>	
R3年度	42,735	<b>89.6</b>	41,522	<b>86.5</b>	17,676	<b>94.2</b>	17,143	<b>91.4</b>	119,076	<b>89.4</b>	
R4年度	46,179	<b>108.1</b>	45,971	<b>110.7</b>	19,006	<b>107.5</b>	19,216	<b>112.1</b>	130,372	<b>109.5</b>	
R4年度	2/4半期	10,772	<b>113.9</b>	10,783	<b>114.9</b>	4,363	<b>113.3</b>	4,530	<b>119.0</b>	30,448	<b>114.9</b>
	3/4半期	12,039	<b>124.1</b>	11,879	<b>119.9</b>	4,717	<b>120.0</b>	4,837	<b>128.7</b>	33,472	<b>122.6</b>
	4/4半期	13,214	<b>108.4</b>	13,686	<b>116.8</b>	6,022	<b>112.1</b>	5,941	<b>112.6</b>	38,863	<b>112.5</b>
R5年度	1/4半期	11,036	<b>108.7</b>	10,342	<b>107.5</b>	4,377	<b>112.1</b>	4,398	<b>112.5</b>	30,153	<b>109.3</b>
	2/4半期	11,287	<b>104.8</b>	11,189	<b>103.8</b>	4,966	<b>113.8</b>	4,994	<b>110.2</b>	32,436	<b>106.5</b>
R4年	10月	4,041	<b>145.5</b>	4,100	<b>136.1</b>	1,592	<b>143.7</b>	1,555	<b>140.5</b>	11,288	<b>141.0</b>
	11月	4,389	<b>119.9</b>	4,179	<b>116.6</b>	1,659	<b>111.3</b>	1,785	<b>123.3</b>	12,012	<b>118.0</b>
	12月	3,609	<b>110.6</b>	3,600	<b>108.6</b>	1,466	<b>110.1</b>	1,497	<b>124.3</b>	10,172	<b>111.6</b>
R5年	1月	3,432	<b>117.7</b>	3,967	<b>123.2</b>	1,541	<b>117.4</b>	1,564	<b>123.6</b>	10,504	<b>120.5</b>
	2月	3,809	<b>105.5</b>	4,266	<b>115.6</b>	1,629	<b>104.9</b>	1,805	<b>118.3</b>	11,509	<b>110.9</b>
	3月	5,973	<b>105.5</b>	5,453	<b>113.3</b>	2,852	<b>113.7</b>	2,572	<b>103.5</b>	16,850	<b>109.0</b>
	4月	3,746	<b>109.4</b>	3,630	<b>108.3</b>	1,378	<b>111.4</b>	1,468	<b>113.2</b>	10,222	<b>109.8</b>
	5月	3,485	<b>121.4</b>	3,131	<b>117.5</b>	1,420	<b>135.2</b>	1,382	<b>126.9</b>	9,418	<b>122.7</b>
	6月	3,805	<b>98.6</b>	3,581	<b>99.3</b>	1,579	<b>97.6</b>	1,548	<b>101.7</b>	10,513	<b>99.1</b>
	7月	3,379	<b>89.7</b>	3,409	<b>91.1</b>	1,489	<b>100.5</b>	1,491	<b>98.5</b>	9,768	<b>93.0</b>
	8月	3,526	<b>117.7</b>	3,365	<b>113.5</b>	1,532	<b>128.1</b>	1,473	<b>116.4</b>	9,896	<b>117.5</b>
	9月	4,382	<b>109.3</b>	4,415	<b>108.3</b>	1,945	<b>115.4</b>	2,030	<b>115.9</b>	12,772	<b>110.8</b>
	10月	4,031	<b>99.8</b>	4,081	<b>99.5</b>	1,814	<b>113.9</b>	1,780	<b>114.5</b>	11,706	<b>103.7</b>

資料出所等： 自動車技術安全部管理課 ※検査対象軽自動車に限る

