

海

海を通して

世界とキミたちは

つながっている



海事産業の
世界へ
ようこそ

北陸信越運輸局

Hokuriku-Shin'etsu District Transport Bureau

わたしたちの暮らす日本は、 海に囲まれた海洋国家です。



海運業、造船業、船用工業、港湾運送業など、
海に関わる産業すべてを「**海事産業**」と言います。

海事産業は、暮らしを支え、地域と世界をつなぐ大切でかつ魅力的な産業です。

ここでは海事産業〔海・船・港〕に関する仕事を紹介します。

運ぶ

P3

物や人を、港から港へ

【01 海運業】

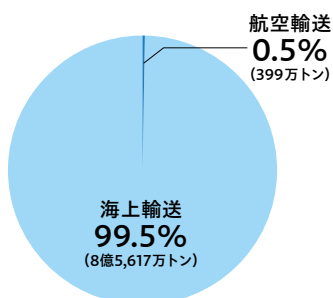
船で物や人を運ぶ海運業は、

- 日本の貿易に欠かすことができない、
- 日本国内における貨物輸送の主力となる、
- 環境にも優しい輸送手段です。

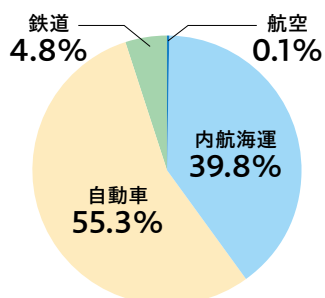
みなさんの暮らしや経済活動を支える重要な役割を果たしています。



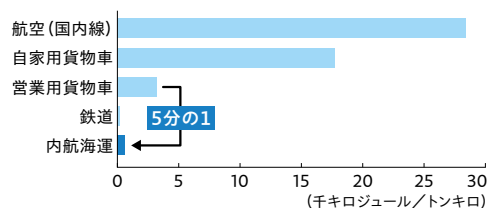
日本の貿易量における
海上輸送の割合（2021年）



輸送機関別の輸送割合
（2020年度）



1トンキロ輸送するのに必要な
エネルギー消費量（2020年度）



【出典】SHIPPING NOW 2022-2023



造る

P5・P7

船を造り 船を直し 船を動かす部品を作る

[02 造船業] ...P5

[03 舶用工業] ...P7

ロボットなどの最新技術と長年培ってきた人の技を駆使して船体や船に搭載する機械類を作ります。日本の船造りの技術は世界をリードしています。



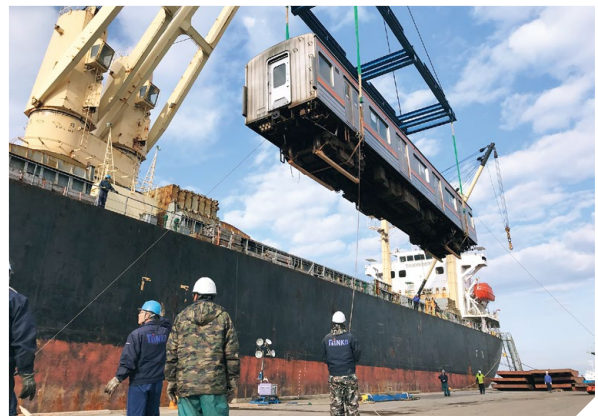
繋ぐ

P9

海上輸送と陸上輸送の結節点

[04 港湾運送業]

船への貨物の積み卸しや港内での搬出入など港での物流全般を担う海上輸送と陸上輸送を繋ぐ物流の要です。



01 海運業

海運業は、10トン未満の小型旅客船から10万トン以上のタンカーまで、様々な船を使用して物や人を運ぶ仕事です。

船は、自動車や飛行機と比較して、一度に大量の物資や人を運べる利点があります。



旅客船



主として人を運ぶ船です。

世界中を航行する大型クルーズ船から、観光遊覧用の小型船、車両航送を同時に行うカーフェリー（写真）やジェットフォイルに代表される高速船など、ニーズに応じた様々な船が運航しています。

貨物船



主として物を運ぶ船です。

油や化学薬品、LNG等運ぶタンカー、鋼材・木材等を運搬するものなど、積荷に応じて様々な形状の船があります。

身近な海運業として島と本土をつなぐ「離島航路」があります。住民の交通手段、生活用品等の輸送手段などで重要な役割を果たしています。



船の仕事



▶ 甲板部

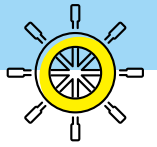
船舶の操舵や周囲の警戒（見張り）といった運航そのものから、航海計器や船体の保守管理、荷役など船内における様々な業務を担当します。

▶ 機関部

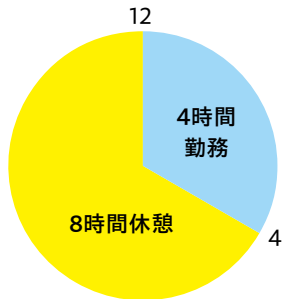
船舶に搭載されているエンジン等機械の操作や保守管理を担当します。

その他の仕事

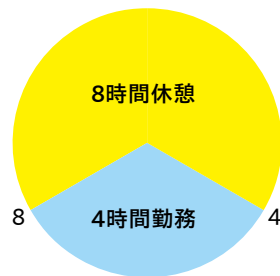
接客や調理等を担当する「事務部」、通信を担当する「無線部」があります。



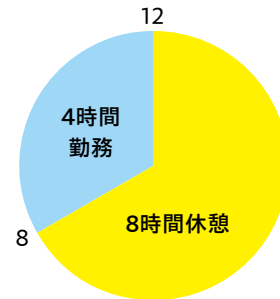
12時間を3等分し、三班体制で4時間勤務(=「当直くとうちょく」)と8時間休憩というローテーションを繰り返します。



12(0)時から4時まで勤務の
通称「ゼロヨン」班



4時から8時まで勤務の
通称「ヨンパー」班



8時から12(0)時まで勤務の
通称「パーゼロ」班

※このローテーションを一日2回繰り返します。

例えば「ゼロヨン」班であれば、AM 0時からAM 4時までの4時間と、PM 0時からPM 4時までが勤務(当直)時間となります。

インタビュー
記事はこちら



働く人に聞いてみた



新日本海フェリー「らべんだあ」
船長 山下さん

どんなお仕事をしていますの ですか？

船の最高責任者として、部下に指示を出し安全で効率的な運航をしています。人や貨物を同時に目的地まで安全に送り届けます。

この仕事のここがおもしろい

洋上の大パノラマ・満天の星空を満喫し、空と海の色合いで四季を体感できます。



佐渡汽船「ときわ丸」
機関長 政所さん

どんなお仕事をしていますの ですか？

プロペラを回転させるエンジンや、船内に電力を供給する発電機、その他多くの機器を保守・管理する機関部の責任者です。

この仕事のここがおもしろい

機械も愛情をもって接すると、それに応えてくれてリズム良く動いてくれます。



佐渡汽船
機関員 大崎さん

船員になって良かったと 思うことは？

私は小さいころから海や船が好きで、船員になりました。船は島と本土をつなぐ唯一の移動手段です。人や車や物資等を運んだり、島民にはなくてはならない存在なので、お客様にはいつでも安心してご利用いただけるよう仕事をしています。そんな船で働けて良かったと感じています。

造船業

造船業は、船を建造したり、修繕を行う仕事です。

コンピューターによって情報化されたデジタルなIT技術と、アナログな人の手による匠の技とのコラボレーションにより船が造られます。



設計



造船業では、多くの場合、船舶の設計から組み立てまで1つの造船所で行います。

船は、国連の組織である国際海事機関 (IMO) の国際ルールに適合するように造られています。

組み立て



船は自動車などの製品とは異なり、一隻ずつのオーダーメイドで造られます。

一隻ごとに仕様と構造を細かく決めてから造られるので、基本的には、まったく同じという船は存在しません。

艦装



船の外形が完成すると進水します。

そのあとに、船内の内装工事やさまざまな装置の取り付けが行われます。

修繕



造船所では船舶の建造のみならず、定期的な検査や修繕等のアフターケアも実施しています。

つまり、造船業は最初の計画段階から廃船まで、末永く船舶に携わる職業なのです。

こんな船が造られています



コラム

造船は技術の集大成だ!

船舶のブロックをつなぎ合わせたり、大型エンジンを組み立てる際には大型クレーン等の重機をフル活用し、スケールの大きな作業を行っています。

一方、細部の溶接作業や小さな部品の製作等は現在でも手作業で行っており、熟練した職人の技が光ります。

また、船に登載される各種の機械類の製作でも実は多くの部分で熟練した手作業が必要です。

こういった様々な技術が組み合わさって造船業・船用工業が初めて成立します。



▶ 漁船

漁業に用いられる船舶



▶ 官公庁船

調査・指導船や練習船、巡視船、取締船など



▶ 作業船

河川、海岸、港湾工事や海洋土木工事などに使用する工事用船舶



▶ 商船

旅客または貨物を運ぶ船舶

インタビュー
記事はこちら



働く人に聞いてみた



新潟造船株式会社
中村 さん

主に各種装備などを船体に取り付ける「艤装(ぎそう)」を担当

職業を選んだきっかけは？

造船所の近くに住んでいて、また小さいときからモノ作りも好きだったため、入社しました。



印象的なエピソード

表示がすべて英語で、構造も複雑な世界最大級の曳航力のある船舶を、周りと一緒に協力して完成させた経験は私の中で大きなものでした。

仕事の強みは？

チャレンジ精神をもって日々勉強して、最終的に船を完成させる達成感を味わうことができる仕事です。島国である日本にとって船は荷物を運ぶための重要な手段であり、また世界で通用する誇れる文化でもありますので、そうしたものに携われるという魅力もあります。

02 船用工業

船用工業は、船を動かすためのエンジンやプロペラ、荷物の積み卸しに必要なクレーン、船を操縦し安全に航海するためのレーダーなど、大小200種類以上の機械類を作る仕事です。



船用工業メーカーでは、船の心臓部であるエンジンや推進装置の開発、製造、メンテナンスを行っています。



また、カーボンニュートラル社会に対応した、アンモニア燃料のエンジンや電気推進システムの開発など、新たな技術的挑戦にも取り組んでいます。

インタビュー
記事はこちら

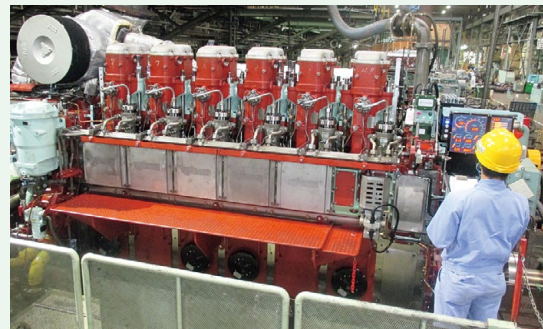
働く人に聞いてみた



株式会社IHI原動機
岩崎さん

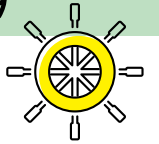
エンジンの試運転業務を担当

私は、生産工場ではエンジンの試運転業務に携わっています。試運転業務は、組立工程を終えたエンジンをお客様の仕様に満足させるべく試運転調整を行います。その後、工場公試運転にてお客様や船級検査官の立合のもと、機関性能を確認します。無事に公試運転を終えたエンジンは塗装を施し、造船所へ出荷されます。



工場での試運転業務以外にも、船舶搭載後の現地運転のために出張対応を実施します。現地運転では、日本だけでなくアジア地区をはじめ、世界各国の造船所へ出向きグローバルに対応しています。パスポートのスタンプ押印ページが一杯になり、増刷する先輩もいるほどです。世界各国へ出張しても私たちが目指すべきは一つ、「安心安全なエンジンを末永くご使用いただくためにエンジン調整をバッチリ行う！」をモットーにこれからもエンジンとともに世界を駆け巡り活躍していきます！

こんな部品を作っています

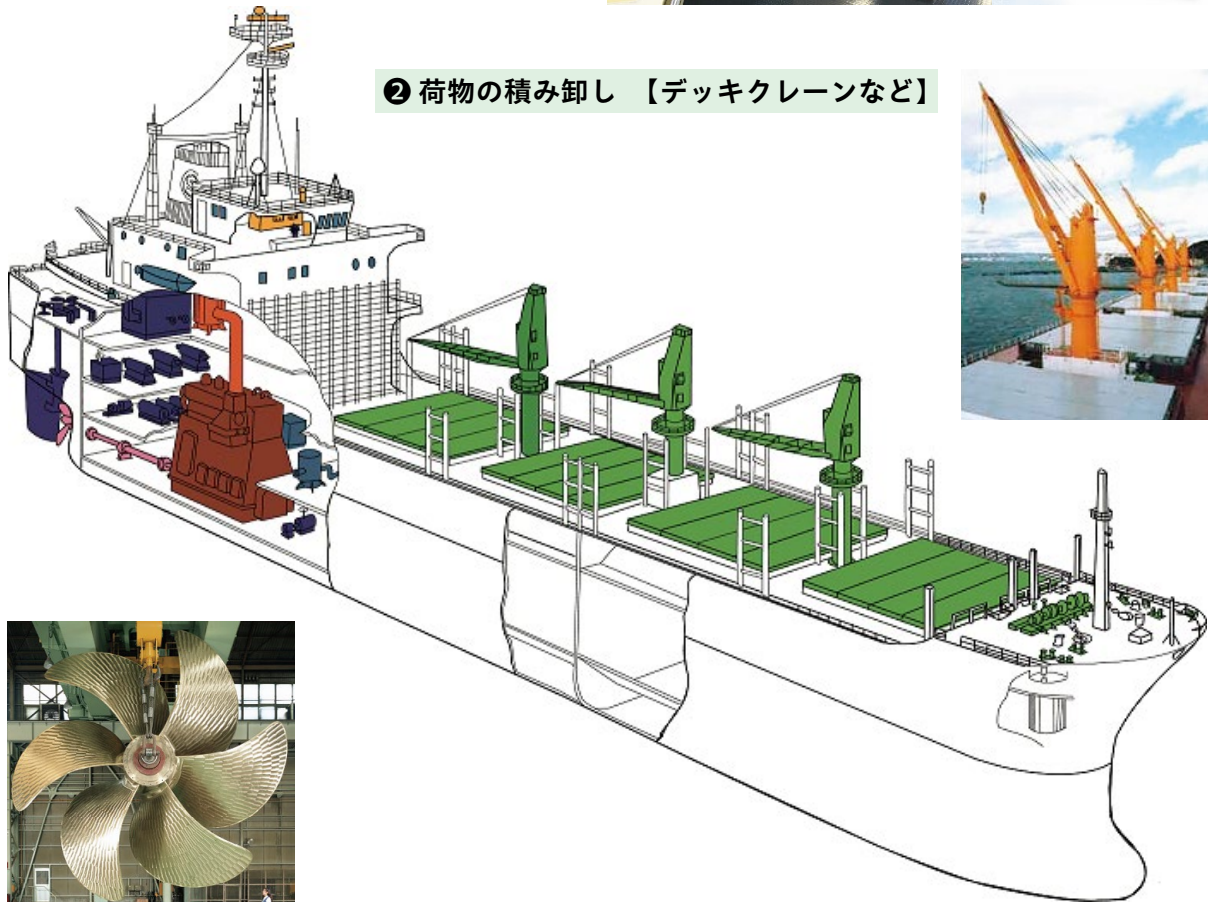


世界の約50%以上の船に日本の船用機械が使われています。
日本は世界で一番多くの船用機械を作っている国です。

① 船を安全に操縦 【操舵機、レーダーなど】



② 荷物の積み卸し 【デッキクレーンなど】



③ 船を進める 【プロペラ】



④ 船を進める 【ディーゼル機関など】



⑤ 船を泊める 【錨(イカリ)】



04 港湾運送業

港湾運送業は、船からの荷物の積み卸しのほか、港湾内における運送を行う仕事です。ガントリークレーンや大型フォークリフトなどの巨大な機械を駆使して、海上運送と陸上運送を繋いでいます。



船内荷役



ガントリークレーンを使用して、船への貨物の積み卸しを行います。

船内荷役



鉄鉱石、穀物及び石炭など、梱包されない「ばら貨物」においては、ブルドーザーを使用することもあります。

沿岸荷役



船より陸揚げされた貨物を、上屋や野積場へ搬入・搬出を行います。

上屋、荷捌き場



輸出入貨物の入庫、出庫、保管の在庫管理や、貨物の特性に合わせた流通加工等、お客様の要望に応じた様々な物流サービスを提供しています。

コラム

インスタ映えも必至!？ 大型荷役機械の活躍

港湾運送でコンテナの積み卸しを行う際は、「ガントリークレーン」と呼ばれる超大型のクレーンを用います。また、港湾内でコンテナを運搬する際には「ストラドルキャリア」と呼ばれる重機を使用します。

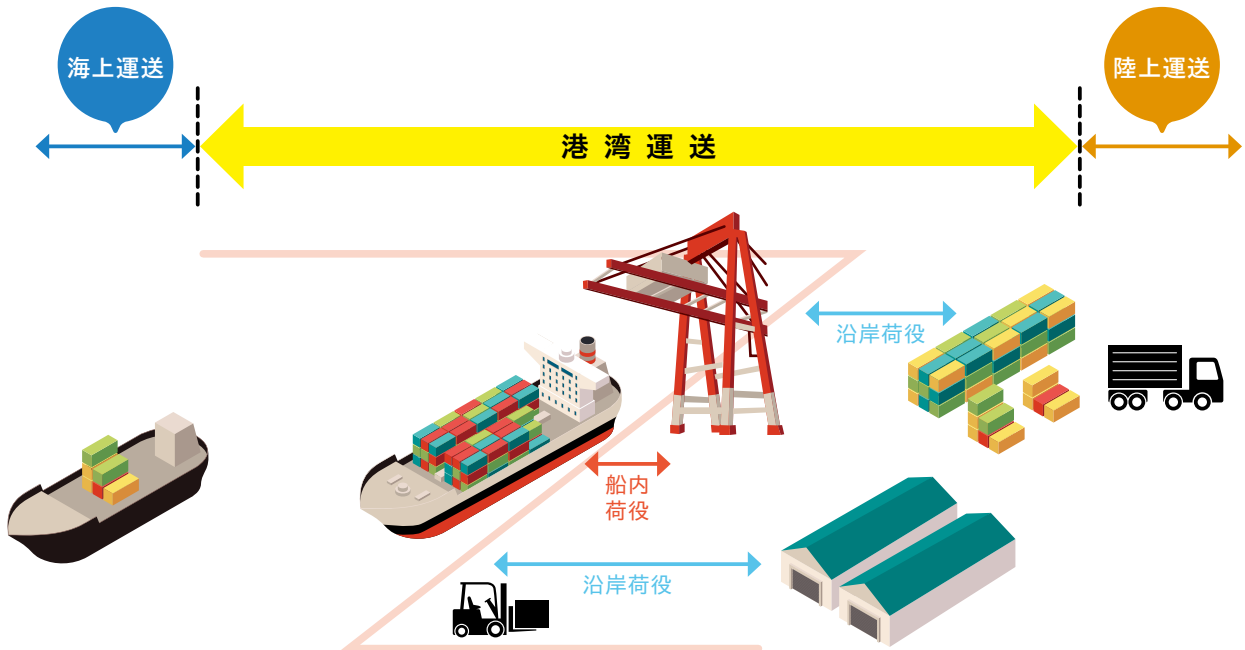
こういった重機は港湾独自のものであり、港湾運送業のスケールの大きさを象徴しています。コンテナ船は一度に大量のコンテナを積み込み、綿密に計算された積載計画の下、絶妙なバランスを保って運航されるため、少しでも計画と異なれば、転覆など大事故の原因となります。

これだけ大きな重機であるにも拘らず、確実にコンテナをホールドして、計画と寸分違わず船に積み込む技術はまさに職人技です。



ストラドルキャリア

港湾運送のイメージ



インタビュー
記事はこちら



働く人に聞いてみた



株式会社リンコーコーポレーション
本間 さん

港湾作業員として、倉庫業務や船で運ぶ貨物の荷揚げ、荷降ろしの業務を担当

職業を選んだきっかけ

中学生の頃、職場体験でこの会社を訪問しました。そこでガントリークレーンの運転席の隣に座る機会があり、高いところで人がこの機械を動かしていることへのスケールの大きさに感動したことがきっかけです。



ガントリークレーン

印象的なエピソード

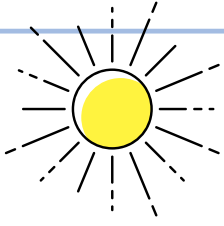
自分の技術が向上し、より効率的に仕事を進められた時の嬉しさは心に残っています。

仕事の強み

普段乗れない機械に乗れるので、機械に乗ることが好きな人は良いと思います。また体を動かしたい人も、開放感のある外での作業なので良いと思いますし、ずっと海にいますので、海が好きな人もおすすめです。一つの作業が無事に終わったときは、大きな達成感が味わえます。



給 与



Q ▶ ぶっちゃけお給料はどのなの？

A ▶ 以下のとおりとなっています。 ※平均総支給額/月

海上職

船員(内航) … 459,928円
(外航) … 622,725円

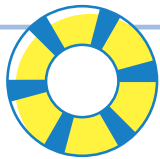
陸上職

造船業(鉄工・製缶従事者)
港湾運送事業(船内・沿岸荷役従事者)
… 324,900~414,600円
※全産業平均 … 340,100円

【出典:「船員労働統計(令和4年分)」 「令和4年賃金構造基本統計調査」】

特に船員は、**乗船中の衣食住は全て会社負担!** → **だから、若いうちからお金を貯めることができます!**

魅 力



Q ▶ 海事産業の魅力を一言で言うと？

A ▶ ズバリ **「スケールの大きさ！」**

巨大な船舶や荷役機械を操り、世界を意識し、股にかけた仕事ができるのは海事産業の特権です!!

働 き 方



Q ▶ 海事産業は「男性の職場」のイメージがあるが、女性は働きやすい？

A ▶ 女性の就業者数は増加傾向にあります。

海事産業自体、男性比率の高い職場ではありますが、近年は女性専用設備の導入が進められるなど、女性が働きやすい環境が整備されてきています。

また、現在男性比率が高いからこそ女性の視点や感性が求められており、どの会社においても大切に女性職員を迎え入れています。

※もっと詳しく知りたい方はこちら

→『輝け！フネージョ★』プロジェクト https://www.mlit.go.jp/maritime/maritime_tk5_000060.html

フネージョ **検索**

将来性

Q ▶ 業界に将来性はありますか？

A ▶ 海運・海事産業の需要は今後も続きます。

日本は多くの資源や物資を輸入に頼っており、そのほとんどが船で輸送されています。船での輸送は海運のみならず、多くの海事産業が絡んで成り立ちます。また、船は輸送効率に優れ、環境に優しい輸送手段であることからSDGs（持続可能な開発目標）の観点からも注目が高まっています。



キャリアパス (船員の場合)

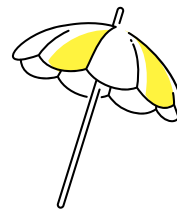
① 進学する場合…

全国には船員養成課程を設置している大学や短大、大学校があります。実習や座学を通じて、即戦力の人材の育成を図っています。

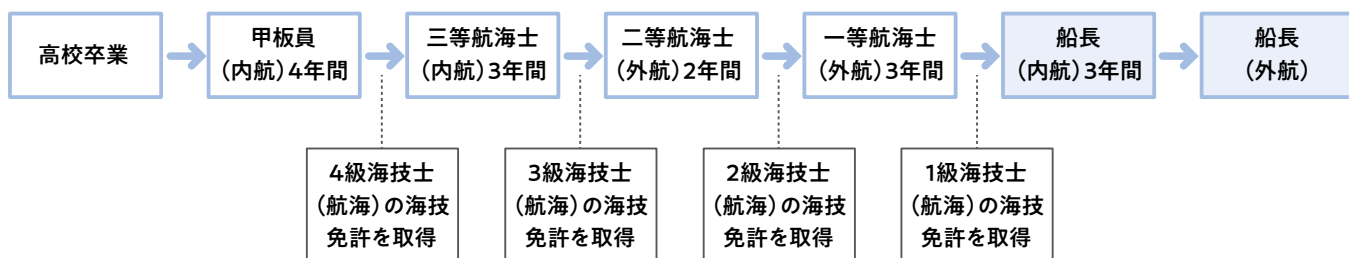
※学校の詳しい情報は、[船員になるための専門教育学校](#) **検索**

② 進学以外の場合…

海運業では、上記学校の卒業者以外でも未経験者を積極的に受け入れています。もちろん、一から丁寧に指導してもらえます。経験を積み資格を取得することで、上位職に就くことも可能です。

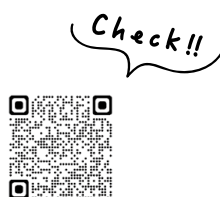


▶▶▶ キャリアパスの一例（甲板部部員からの場合）



その他

- 掲載内容
- 船長・機関長になるには？
 - 船員はなかなか家に帰れない？
 - 船員はやっぱり力仕事が多い？



北陸信越地区 海事産業マップ

(50音順)

石川県所在の事業者

海運業

旅客船事業

上野憲一	(株)こっしゃえる	能登金剛遊覧船(有)
へぐら航路(株)	北陸曳船(株)	

曳船 (タグボート)

北陸曳船(株)

造船業

石川造船組合	石川ドック(株)	(株)近藤造船所
塩谷造船(株)	(株)清水造船建設	(有)鳥毛造船所

船用工業

共和鉄工(株)	(有)林鉄工所
ヤンマー船用システム(株)北陸支店	

港湾運送事業

(株)金沢港運	七尾海陸運送(株)	日本通運(株)北陸支店
---------	-----------	-------------

富山県所在の事業者

海運業

旅客船事業

射水海上観光	(株)ウェーブ滑川	庄川遊覧船(株)
富山県富山新港管理局	(一社)富山湾マリン	

内航海運業

富山港湾運送(株)	新川内航海運協業組合
-----------	------------

曳船 (タグボート)

富山県富山新港管理局	伏木海陸運送(株)
------------	-----------

造船業

FKK エンジニアリング(株)伏木事業所

港湾運送事業

富山港湾運送(株)	日本通運(株)北陸東支店	伏木海陸運送(株)
丸共シーランド(株)		

※事業者一覧については令和5年8月1日現在の関係団体加盟事業者等を掲載しています。

※曳船(タグボート)…他船を曳いたり押したりするための船舶です。小回りがきかない大型船はロープでの牽引や船首で押すなどタグボートのサポートを受け、狭水路の航行や離着岸などを安全に行います。

新潟県所在の事業者

海運業

旅客船事業

(株)阿賀の里	粟島汽船(株)
奥只見観光(株)	(有)笹川流れ観光汽船
佐渡汽船(株)	(株)信濃川ウォーターシャトル
(株)信濃川観光開発	新日本海フェリー(株)新潟支店

内航海運業

坂本海運(株)	佐渡汽船(株)
(株)ジーエスジャパン	(株)清水組
(有)高橋石油	新潟建工(株)
松前海運(株)	(株)水嶋海事工業
(有)ヤマナカタグ	(株)和田商会

曳船（タグボート）

日本海曳船(株)

造船業

内野造船所	(株)榎並銅鐵商店
(有)江部鉄工所	(有)佐藤松治鉄工所
塚田大重造船所	東和造船(株)
中村造船所	新潟造船(株)
(株)北光装美社	本保造船所
本間造船所	松岡造船鉄工所
松田造船所	山口博造船所
山田巧造船所	

船用工業

(株)IHI 原動機新潟支店	有馬鉄工所
石見鉄工所	(有)イマノエンジニアリング
(有)岩船工作所	(株)加門鉄工所
(有)小林機工	白勢エンジニアリング(株)
高野鉄工所	新潟ダイヤ工業(有)
(株)ハイメックスキタヤマ	比護船舶工業
北越機電工業(株)東事業所	
(有)マリンディーゼル工業	(有)湊製作所
(有)宮原発動機工業所	(有)村山電機商会
(有)八幡鉄工所	(有)ヨコオマリン
渡辺鉄工所	

港湾運送事業

NX 日本海倉庫(株)	
全農グリーンリソース(株)新潟支店	
高助コーポレーション(株)	直江津海陸運送(株)
新潟東洋埠頭(株)	新潟日通運輸(株)
日本通運(株)高田支店	日本通運(株)新潟支店
富士運輸(株)	古川海運(株)
リンコー港運倉庫(株)	(株)リンコーコーポレーション

長野県所在の事業者

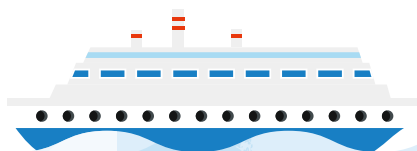
海運業

旅客船事業

アルピコホテルズ(株)	
(株)関電アメニックスくろよん観光事業部	
天龍ライン遊舟(有)	中村芳徳
(有)野尻湖定期船会社	

船用工業

(株)北澤電機製作所	トーハツマリン(株)
------------	------------



国土交通省
北陸信越運輸局海事部
TEL 025-285-9156

