

- 統計速報 -

北陸信越の運輸の動き

数字でみる 新潟県・長野県・富山県・石川県の運輸産業

(令和6年1月 公表)

□□□ 概況 □□□

○自動車輸送（貸切バス）

・・・管内4県合計で、前年同月比を大幅に（130.1%）上回った。

○航空輸送（貨物）

・・・管内4県合計で、前年同月比を大幅に（61.7%）下回った。

北陸信越運輸局

問合せ先：交通政策部 交通企画課

〒950-8537

新潟県新潟市中央区美咲町1丁目2番1号

Tel (025) 285-9151

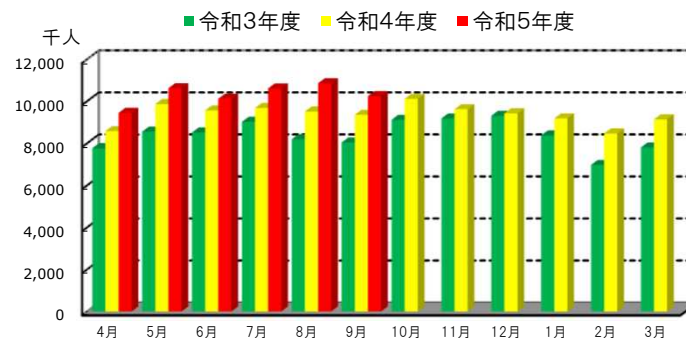
<http://www.tb.mlit.go.jp/hokushin/>

鉄道輸送(旅客・JR分)

(単位 千人 %)

| | JR東日本 | | JR東海 | | JR西日本 | | 計 | | |
|------|--------|--------------|--------------|--------------|--------------|--------------|--------------|--------------|--------------|
| | (輸送人員) | (前年比) | (輸送人員) | (前年比) | (輸送人員) | (前年比) | (輸送人員) | (前年比) | |
| R2年度 | 68,186 | 77.9 | 6,121 | 75.1 | 24,231 | 63.6 | 98,538 | 73.6 | |
| R3年度 | 68,993 | 101.2 | 5,927 | 96.8 | 25,960 | 107.1 | 100,880 | 102.4 | |
| R4年度 | 73,909 | 107.1 | 6,727 | 113.5 | 31,890 | 122.8 | 112,526 | 111.5 | |
| R4年度 | 2/4半期 | 19,006 | 108.1 | 1,762 | 116.3 | 7,785 | 126.3 | 28,553 | 113.0 |
| | 3/4半期 | 18,972 | 103.0 | 1,756 | 107.7 | 8,438 | 111.5 | 29,166 | 105.6 |
| | 4/4半期 | 17,378 | 110.3 | 1,541 | 116.7 | 7,874 | 129.5 | 26,793 | 115.7 |
| R5年度 | 1/4半期 | 19,683 | 106.1 | 1,799 | 107.9 | 8,710 | 111.8 | 30,192 | 107.8 |
| | 2/4半期 | 20,640 | 108.6 | 1,987 | 112.8 | 9,093 | 116.8 | 31,720 | 111.1 |
| R4年 | 9月 | 6,110 | 109.9 | 574 | 119.6 | 2,671 | 133.4 | 9,355 | 116.3 |
| | 10月 | 6,561 | 107.0 | 625 | 114.1 | 2,929 | 120.1 | 10,115 | 110.9 |
| | 11月 | 6,262 | 102.7 | 566 | 106.0 | 2,795 | 109.5 | 9,623 | 104.8 |
| | 12月 | 6,149 | 99.5 | 565 | 103.1 | 2,714 | 105.2 | 9,428 | 101.3 |
| R5年 | 1月 | 5,995 | 105.1 | 534 | 109.9 | 2,655 | 121.3 | 9,184 | 109.6 |
| | 2月 | 5,530 | 114.5 | 487 | 122.4 | 2,452 | 140.7 | 8,469 | 121.5 |
| | 3月 | 5,853 | 112.2 | 520 | 119.0 | 2,767 | 128.7 | 9,140 | 117.1 |
| | 4月 | 5,980 | 107.9 | 547 | 112.1 | 2,921 | 114.5 | 9,448 | 110.1 |
| | 5月 | 7,022 | 106.3 | 643 | 107.0 | 2,957 | 111.2 | 10,622 | 107.6 |
| | 6月 | 6,681 | 104.3 | 609 | 105.2 | 2,832 | 109.7 | 10,122 | 105.8 |
| | 7月 | 6,907 | 106.8 | 665 | 111.0 | 3,043 | 116.2 | 10,615 | 109.6 |
| | 8月 | 7,186 | 111.8 | 676 | 114.8 | 2,995 | 120.0 | 10,857 | 114.1 |
| | 9月 | 6,547 | 107.2 | 646 | 112.5 | 3,055 | 114.4 | 10,248 | 109.5 |

資料出所等: 鉄道部計画課 管内(新潟・長野・富山・石川)JR各社の輸送人員(定期・定期外) ※新幹線の輸送人員は除く

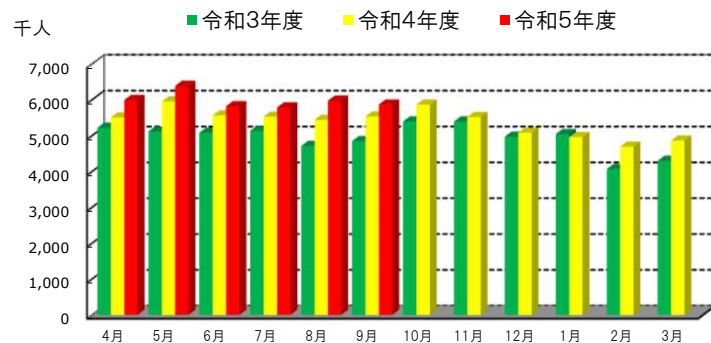


地方鉄道・軌道(旅客)

(単位 千人 %)

| | 新潟県 | | 長野県 | | 富山県 | | 石川県 | | 計 | |
|------------|--------|--------------|--------|--------------|--------|--------------|--------|--------------|--------|--------------|
| | (輸送人員) | (前年比) | (輸送人員) | (前年比) | (輸送人員) | (前年比) | (輸送人員) | (前年比) | (輸送人員) | (前年比) |
| R2年度 | 3,727 | 73.8 | 18,136 | 73.0 | 23,473 | 72.1 | 8,936 | 69.6 | 54,272 | 72.1 |
| R3年度 | 3,887 | 104.3 | 19,792 | 109.1 | 25,692 | 109.5 | 9,896 | 110.7 | 59,267 | 109.2 |
| R4年度 | 4,340 | 111.7 | 21,351 | 107.9 | 28,019 | 109.1 | 10,768 | 108.8 | 64,478 | 108.8 |
| R4年度 2/4半期 | 1,198 | 118.3 | 5,412 | 109.7 | 7,246 | 113.8 | 2,640 | 111.0 | 16,496 | 112.3 |
| 3/4半期 | 1,068 | 101.3 | 5,390 | 103.7 | 7,278 | 105.9 | 2,725 | 103.5 | 16,461 | 104.5 |
| 4/4半期 | 946 | 111.2 | 4,979 | 113.1 | 6,064 | 103.1 | 2,513 | 110.6 | 14,502 | 108.2 |
| R5年度 1/4半期 | 1,141 | 101.2 | 5,779 | 103.8 | 8,254 | 111.1 | 3,026 | 104.7 | 18,200 | 106.9 |
| 2/4半期 | 1,128 | 94.2 | 5,721 | 105.7 | 7,910 | 109.2 | 2,866 | 108.6 | 17,625 | 106.8 |
| R4年 9月 | 368 | 109.2 | 1,821 | 112.8 | 2,440 | 116.9 | 904 | 111.7 | 5,533 | 114.2 |
| 10月 | 393 | 110.1 | 1,910 | 108.2 | 2,616 | 109.1 | 944 | 107.9 | 5,863 | 108.7 |
| 11月 | 361 | 98.1 | 1,811 | 101.3 | 2,430 | 104.3 | 917 | 101.1 | 5,519 | 102.4 |
| 12月 | 314 | 95.4 | 1,669 | 101.5 | 2,232 | 104.1 | 864 | 101.5 | 5,079 | 102.2 |
| R5年 1月 | 336 | 102.8 | 1,836 | 108.3 | 1,885 | 86.7 | 898 | 105.9 | 4,955 | 98.2 |
| 2月 | 296 | 119.4 | 1,562 | 118.9 | 2,048 | 112.7 | 781 | 113.7 | 4,687 | 115.3 |
| 3月 | 314 | 113.8 | 1,581 | 113.6 | 2,131 | 112.6 | 834 | 113.2 | 4,860 | 113.1 |
| 4月 | 386 | 103.8 | 1,919 | 104.5 | 2,677 | 114.6 | 1,009 | 105.0 | 5,991 | 108.8 |
| 5月 | 393 | 103.1 | 1,997 | 103.9 | 2,976 | 111.4 | 1,022 | 104.8 | 6,388 | 107.4 |
| 6月 | 362 | 96.5 | 1,863 | 102.8 | 2,601 | 107.3 | 995 | 104.3 | 5,821 | 104.6 |
| 7月 | 362 | 79.2 | 1,888 | 106.2 | 2,573 | 107.8 | 961 | 106.4 | 5,784 | 104.7 |
| 8月 | 398 | 106.7 | 1,951 | 107.6 | 2,695 | 111.4 | 931 | 111.8 | 5,975 | 109.9 |
| 9月 | 368 | 100.0 | 1,882 | 103.3 | 2,642 | 108.3 | 974 | 107.7 | 5,866 | 106.0 |

資料出所等: 鉄道部計画課 (この速報値は管内各社の輸送実績を集計)

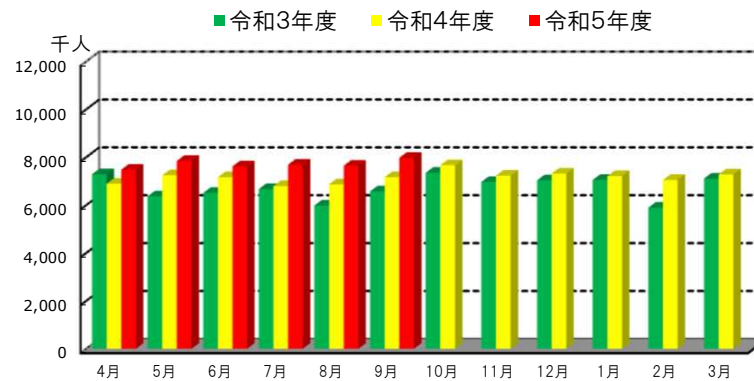


自動車輸送(乗合バス)

(単位 千人 %)

| | 新潟県 | | 長野県 | | 富山県 | | 石川県 | | 計 | |
|------------|--------|--------------|--------|--------------|--------|--------------|--------|--------------|--------|--------------|
| | (輸送人員) | (前年比) | (輸送人員) | (前年比) | (輸送人員) | (前年比) | (輸送人員) | (前年比) | (輸送人員) | (前年比) |
| R2年度 | 31,043 | 73.9 | 16,758 | 78.2 | 7,274 | 75.4 | 21,167 | 63.5 | 76,242 | 71.6 |
| R3年度 | 37,027 | 119.3 | 12,458 | 74.3 | 7,911 | 108.8 | 23,429 | 110.7 | 80,825 | 106.0 |
| R4年度 | 34,614 | 93.5 | 15,120 | 121.4 | 8,585 | 108.5 | 27,585 | 117.7 | 85,904 | 106.3 |
| R4年度 2/4半期 | 8,395 | 93.7 | 3,803 | 121.8 | 2,104 | 112.9 | 6,536 | 123.6 | 20,838 | 108.3 |
| 3/4半期 | 9,007 | 97.4 | 3,674 | 107.2 | 2,161 | 103.8 | 7,377 | 111.7 | 22,219 | 104.0 |
| 4/4半期 | 8,536 | 92.9 | 4,036 | 131.6 | 2,021 | 106.9 | 6,952 | 117.5 | 21,545 | 107.4 |
| R5年度 1/4半期 | 8,960 | 103.3 | 4,067 | 112.8 | 2,518 | 109.5 | 7,406 | 110.2 | 22,951 | 107.7 |
| 2/4半期 | 9,218 | 109.8 | 4,681 | 123.1 | 2,293 | 109.0 | 7,124 | 109.0 | 23,316 | 111.9 |
| R4年 9月 | 2,937 | 92.4 | 1,250 | 120.7 | 754 | 115.8 | 2,227 | 130.2 | 7,168 | 109.0 |
| 10月 | 3,116 | 93.8 | 1,375 | 111.9 | 785 | 105.4 | 2,392 | 116.3 | 7,668 | 104.3 |
| 11月 | 2,978 | 102.1 | 1,103 | 97.9 | 708 | 102.2 | 2,444 | 109.5 | 7,233 | 103.8 |
| 12月 | 2,913 | 96.8 | 1,196 | 111.7 | 668 | 103.9 | 2,541 | 109.8 | 7,318 | 104.0 |
| R5年 1月 | 2,922 | 89.1 | 1,331 | 125.4 | 704 | 101.6 | 2,255 | 111.7 | 7,212 | 102.3 |
| 2月 | 2,777 | 104.6 | 1,335 | 152.2 | 677 | 114.9 | 2,264 | 127.5 | 7,053 | 119.6 |
| 3月 | 2,837 | 87.3 | 1,370 | 121.3 | 640 | 105.3 | 2,433 | 114.5 | 7,280 | 102.4 |
| 4月 | 2,901 | 100.8 | 1,316 | 119.9 | 825 | 110.3 | 2,440 | 112.6 | 7,482 | 108.6 |
| 5月 | 2,989 | 103.1 | 1,424 | 113.9 | 896 | 111.9 | 2,541 | 110.8 | 7,850 | 108.4 |
| 6月 | 3,070 | 106.0 | 1,327 | 105.4 | 797 | 106.3 | 2,425 | 107.3 | 7,619 | 106.3 |
| 7月 | 3,036 | 113.3 | 1,519 | 124.8 | 717 | 107.0 | 2,420 | 108.4 | 7,692 | 113.1 |
| 8月 | 2,953 | 106.3 | 1,646 | 123.2 | 749 | 110.1 | 2,298 | 110.7 | 7,646 | 111.3 |
| 9月 | 3,229 | 109.9 | 1,516 | 121.3 | 827 | 109.7 | 2,406 | 108.0 | 7,978 | 111.3 |

資料出所等: 「自動車輸送統計」国土交通省

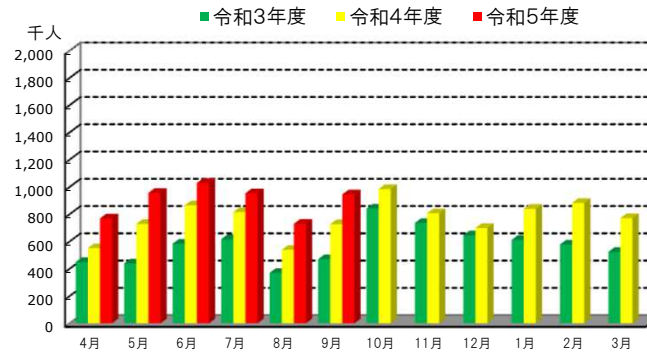


自動車輸送(貸切バス)

(単位 千人 %)

| | 新潟県 | | 長野県 | | 富山県 | | 石川県 | | 計 | |
|------------|--------|--------------|--------|--------------|--------|--------------|--------|--------------|--------|--------------|
| | (輸送人員) | (前年比) | (輸送人員) | (前年比) | (輸送人員) | (前年比) | (輸送人員) | (前年比) | (輸送人員) | (前年比) |
| R2年度 | 2,848 | 55.6 | 1,329 | 36.9 | 766 | 36.6 | 1,162 | 43.0 | 6,105 | 45.2 |
| R3年度 | 2,984 | 104.8 | 1,535 | 115.5 | 919 | 120.0 | 1,430 | 123.1 | 6,868 | 112.5 |
| R4年度 | 3,784 | 126.8 | 2,308 | 150.4 | 1,172 | 127.5 | 1,949 | 136.3 | 9,213 | 134.1 |
| R4年度 2/4半期 | 815 | 133.8 | 566 | 156.8 | 249 | 150.9 | 452 | 140.4 | 2,082 | 142.9 |
| 3/4半期 | 975 | 109.9 | 606 | 113.9 | 336 | 106.0 | 574 | 117.6 | 2,491 | 112.0 |
| 4/4半期 | 1,151 | 138.2 | 642 | 171.2 | 274 | 129.9 | 428 | 145.1 | 2,495 | 145.6 |
| R5年度 1/4半期 | 1,007 | 119.5 | 641 | 129.8 | 403 | 128.8 | 705 | 142.4 | 2,756 | 128.5 |
| 2/4半期 | 925 | 113.5 | 731 | 129.2 | 332 | 133.3 | 642 | 142.0 | 2,630 | 126.3 |
| R4年 9月 | 273 | 137.2 | 181 | 167.6 | 93 | 189.8 | 180 | 157.9 | 727 | 154.7 |
| 10月 | 367 | 116.1 | 238 | 112.8 | 139 | 112.1 | 241 | 126.2 | 985 | 117.0 |
| 11月 | 314 | 110.2 | 198 | 110.6 | 109 | 100.9 | 186 | 113.4 | 807 | 109.6 |
| 12月 | 294 | 102.8 | 170 | 119.7 | 88 | 103.5 | 147 | 110.5 | 699 | 108.2 |
| R5年 1月 | 386 | 137.9 | 237 | 166.9 | 86 | 106.2 | 131 | 120.2 | 840 | 137.3 |
| 2月 | 416 | 143.4 | 223 | 175.6 | 100 | 140.8 | 144 | 160.0 | 883 | 152.8 |
| 3月 | 349 | 132.7 | 182 | 171.7 | 88 | 149.2 | 153 | 159.4 | 772 | 147.3 |
| 4月 | 278 | 128.7 | 179 | 151.7 | 116 | 136.5 | 196 | 148.5 | 769 | 139.6 |
| 5月 | 331 | 130.3 | 227 | 120.7 | 154 | 131.6 | 245 | 144.1 | 957 | 131.3 |
| 6月 | 398 | 106.7 | 235 | 125.0 | 133 | 119.8 | 264 | 136.8 | 1,030 | 119.1 |
| 7月 | 356 | 104.1 | 252 | 117.8 | 118 | 122.9 | 228 | 139.0 | 954 | 116.9 |
| 8月 | 233 | 116.5 | 234 | 136.8 | 89 | 148.3 | 174 | 161.1 | 730 | 135.4 |
| 9月 | 336 | 123.1 | 245 | 135.4 | 125 | 134.4 | 240 | 133.3 | 946 | 130.1 |

資料出所等: 「自動車輸送統計」国土交通省



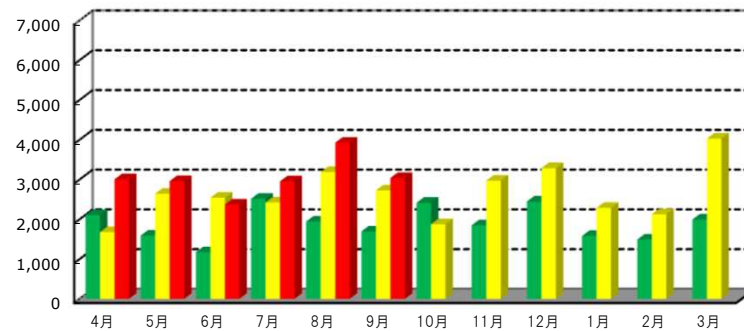
自動車輸送(ハイヤー・タクシー)

(単位 千人 %)

| | | 管内(新潟・長野・富山・石川) 計 | |
|------|-------|-------------------|-------|
| | | (輸送人員) | (前年比) |
| R2年度 | | 21,636 | 52.0 |
| R3年度 | | 22,794 | 105.4 |
| R4年度 | | 31,765 | 139.4 |
| R4年度 | 2/4半期 | 8,334 | 135.4 |
| | 3/4半期 | 8,132 | 121.2 |
| | 4/4半期 | 8,440 | 166.7 |
| R5年度 | 1/4半期 | 8,334 | 121.5 |
| | 2/4半期 | 9,917 | 119.0 |
| R4年 | 9月 | 2,725 | 160.9 |
| | 10月 | 1,876 | 77.7 |
| | 11月 | 2,971 | 160.6 |
| | 12月 | 3,285 | 134.3 |
| R5年 | 1月 | 2,287 | 144.7 |
| | 2月 | 2,125 | 142.6 |
| | 3月 | 4,028 | 202.1 |
| | 4月 | 3,004 | 179.1 |
| | 5月 | 2,960 | 112.0 |
| | 6月 | 2,370 | 93.3 |
| | 7月 | 2,954 | 122.0 |
| | 8月 | 3,925 | 123.2 |
| | 9月 | 3,038 | 111.5 |

資料出所等: 「自動車輸送統計」国土交通省

千人 ■ 令和3年度 ■ 令和4年度 ■ 令和5年度

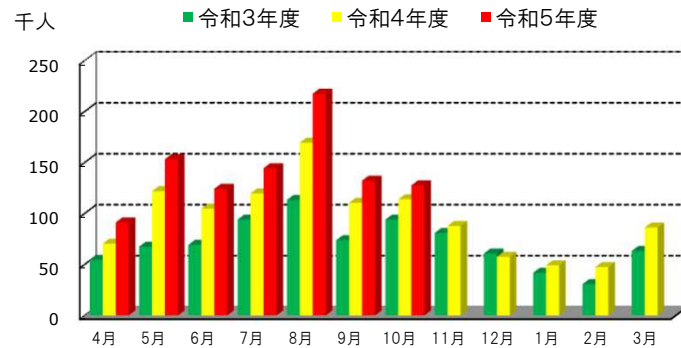


海上輸送(旅客)

(単位 人 %)

| | | 本土～佐渡島 (輸送人員) (前年比) | | 新潟県～北海道 (輸送人員) (前年比) | | 計 (輸送人員) (前年比) | |
|------|-------|------------------------|--------------|-------------------------|--------------|-------------------|--------------|
| R2年度 | | 673,205 | 49.5 | 89,852 | 51.3 | 763,057 | 49.7 |
| R3年度 | | 737,874 | 109.6 | 106,115 | 118.1 | 843,989 | 110.6 |
| R4年度 | | 988,871 | 134.0 | 150,471 | 141.8 | 1,139,342 | 135.0 |
| R4年度 | 2/4半期 | 334,943 | 139.8 | 64,921 | 156.4 | 399,864 | 142.2 |
| | 3/4半期 | 233,133 | 110.3 | 26,194 | 107.3 | 259,327 | 110.0 |
| | 4/4半期 | 159,607 | 136.7 | 23,350 | 122.6 | 182,957 | 134.7 |
| R5年度 | 1/4半期 | 313,677 | 120.1 | 55,090 | 153.0 | 368,767 | 124.1 |
| | 2/4半期 | 420,176 | 125.4 | 74,091 | 114.1 | 494,267 | 123.6 |
| R4年 | 10月 | 101,989 | 122.4 | 11,924 | 111.5 | 113,913 | 121.1 |
| | 11月 | 80,397 | 108.0 | 7,442 | 115.5 | 87,839 | 108.6 |
| | 12月 | 50,747 | 94.8 | 6,828 | 94.0 | 57,575 | 94.7 |
| R5年 | 1月 | 42,754 | 118.5 | 6,493 | 111.5 | 49,247 | 117.6 |
| | 2月 | 40,689 | 164.7 | 6,811 | 114.1 | 47,500 | 154.8 |
| | 3月 | 76,164 | 136.0 | 10,046 | 138.6 | 86,210 | 136.3 |
| | 4月 | 80,598 | 131.8 | 10,591 | 113.7 | 91,189 | 129.4 |
| | 5月 | 130,180 | 121.1 | 23,184 | 159.6 | 153,364 | 125.7 |
| | 6月 | 102,899 | 111.1 | 21,315 | 175.2 | 124,214 | 118.6 |
| | 7月 | 118,872 | 118.8 | 25,541 | 129.6 | 144,413 | 120.6 |
| | 8月 | 187,124 | 133.2 | 30,466 | 104.8 | 217,590 | 128.4 |
| | 9月 | 114,180 | 121.0 | 18,084 | 111.9 | 132,264 | 119.6 |
| | 10月 | 114,459 | 112.2 | 13,115 | 110.0 | 127,574 | 112.0 |

資料出所等： 海事部海事産業課 (この速報値は2社の輸送実績を集計)



航空輸送(旅客)-1

(単位 人 %)

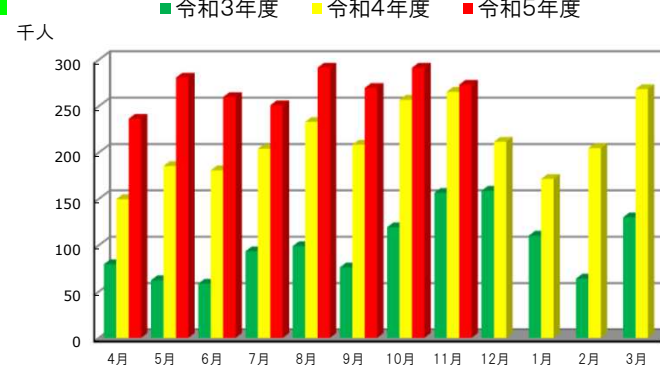
| | 新潟空港 | | | | | | 松本空港 | | | | | | 富山空港 | | | | | |
|------------|--------|-------|---------|-------|---------|-------|--------|-------|---------|-------|---------|-------|--------|-------|---------|-------|---------|-------|
| | 【国際線】 | | 【国内線】 | | 【計】 | | 【国際線】 | | 【国内線】 | | 【計】 | | 【国際線】 | | 【国内線】 | | 【計】 | |
| | (輸送人員) | (前年比) | (輸送人員) | (前年比) | (輸送人員) | (前年比) | (輸送人員) | (前年比) | (輸送人員) | (前年比) | (輸送人員) | (前年比) | (輸送人員) | (前年比) | (輸送人員) | (前年比) | (輸送人員) | (前年比) |
| R2年度 | 0 | 0.0 | 295,695 | 29.0 | 295,695 | 26.0 | - | - | 75,990 | 48.4 | 75,990 | 48.4 | 0 | 0.0 | 67,136 | 15.4 | 67,136 | 12.3 |
| R3年度 | 0 | - | 388,490 | 131.4 | 388,490 | 131.4 | - | - | 130,056 | 171.1 | 130,056 | 171.1 | 0 | - | 100,050 | 149.0 | 100,050 | 149.0 |
| R4年度 | 6,502 | - | 804,747 | 207.1 | 811,249 | 208.8 | - | - | 228,537 | 175.7 | 228,537 | 175.7 | 0 | - | 251,234 | 251.1 | 251,234 | 251.1 |
| R4年度 2/4半期 | 0 | - | 211,646 | 221.6 | 211,646 | 221.6 | - | - | 64,179 | 194.7 | 64,179 | 194.7 | 0 | - | 63,614 | 346.0 | 63,614 | 346.0 |
| 3/4半期 | 0 | - | 226,723 | 172.1 | 226,723 | 172.1 | - | - | 60,284 | 129.6 | 60,284 | 129.6 | 0 | - | 74,780 | 197.8 | 74,780 | 197.8 |
| 4/4半期 | 6,502 | - | 199,888 | 212.6 | 206,390 | 219.5 | - | - | 53,315 | 180.1 | 53,315 | 180.1 | 0 | - | 63,805 | 238.2 | 63,805 | 238.2 |
| R5年度 1/4半期 | 4,295 | - | 260,958 | 156.7 | 265,253 | 159.3 | - | - | 64,133 | 126.3 | 64,133 | 126.3 | 18,072 | - | 83,947 | 171.2 | 102,019 | 208.1 |
| 2/4半期 | 9,828 | - | 279,437 | 132.0 | 289,265 | 136.7 | - | - | 78,467 | 122.3 | 78,467 | 122.3 | 3,112 | - | 88,498 | 139.1 | 91,610 | 144.0 |
| R4年 11月 | 0 | - | 80,719 | 173.7 | 80,719 | 173.7 | - | - | 20,096 | 131.0 | 20,096 | 131.0 | 0 | - | 27,101 | 190.9 | 27,101 | 190.9 |
| 12月 | 0 | - | 60,021 | 128.0 | 60,021 | 128.0 | - | - | 16,586 | 108.7 | 16,586 | 108.7 | 0 | - | 22,815 | 161.0 | 22,815 | 161.0 |
| R5年 1月 | 1,495 | - | 49,858 | 151.5 | 51,353 | 156.0 | - | - | 15,209 | 141.1 | 15,209 | 141.1 | 0 | - | 18,010 | 171.6 | 18,010 | 171.6 |
| 2月 | 2,651 | - | 63,867 | 330.6 | 66,518 | 344.3 | - | - | 16,003 | 252.8 | 16,003 | 252.8 | 0 | - | 20,859 | 405.6 | 20,859 | 405.6 |
| 3月 | 2,356 | - | 86,163 | 206.1 | 88,519 | 211.7 | - | - | 22,103 | 177.0 | 22,103 | 177.0 | 0 | - | 24,936 | 223.7 | 24,936 | 223.7 |
| 4月 | 0 | - | 81,085 | 170.5 | 81,085 | 170.5 | - | - | 18,558 | 126.9 | 18,558 | 126.9 | 6,514 | - | 26,184 | 199.9 | 32,698 | 249.6 |
| 5月 | 1,774 | - | 96,339 | 158.8 | 98,113 | 161.7 | - | - | 23,523 | 132.9 | 23,523 | 132.9 | 11,558 | - | 28,925 | 160.2 | 40,483 | 224.3 |
| 6月 | 2,521 | - | 83,534 | 143.4 | 86,055 | 147.7 | - | - | 22,052 | 119.6 | 22,052 | 119.6 | 0 | - | 28,838 | 161.3 | 28,838 | 161.3 |
| 7月 | 2,603 | - | 86,784 | 132.5 | 89,387 | 136.4 | - | - | 25,319 | 122.8 | 25,319 | 122.8 | 0 | - | 27,280 | 134.1 | 27,280 | 134.1 |
| 8月 | 2,921 | - | 99,116 | 126.1 | 102,037 | 129.8 | - | - | 29,009 | 116.5 | 29,009 | 116.5 | 1,113 | - | 31,302 | 144.9 | 32,415 | 150.1 |
| 9月 | 4,304 | - | 93,537 | 138.5 | 97,841 | 144.9 | - | - | 24,139 | 129.4 | 24,139 | 129.4 | 1,999 | - | 29,916 | 138.0 | 31,915 | 147.2 |
| 10月 | 3,807 | - | 98,796 | 114.9 | 102,603 | 119.3 | - | - | 26,192 | 111.0 | 26,192 | 111.0 | 8,543 | - | 30,775 | 123.8 | 39,318 | 158.1 |
| 11月 | 5,581 | - | 85,881 | 106.4 | 91,462 | 113.3 | - | - | 22,014 | 109.5 | 22,014 | 109.5 | 1,402 | - | 29,992 | 110.7 | 31,394 | 115.8 |

資料出所等 各県航空担当課、航空局等 ※チャーター便を含みます。

国際線



国内線



航空輸送(旅客)-2

(単位 人 %)

| | | 小松飛行場 | | | | | | 能登空港 | | | | | | 国際線計 | | 国内線計 | | 合計 | |
|-------|-------|----------------------------|-------|-----------|-------|-----------|-------|--------|-------|---------|-------|---------|-------|--------|-------|-----------|-------|-----------|-------|
| | | 【国際線】 | | 【国内線】 | | 【計】 | | 【国際線】 | | 【国内線】 | | 【計】 | | (輸送人員) | (前年比) | (輸送人員) | (前年比) | (輸送人員) | (前年比) |
| | | (輸送人員) | (前年比) | (輸送人員) | (前年比) | (輸送人員) | (前年比) | (輸送人員) | (前年比) | (輸送人員) | (前年比) | (輸送人員) | (前年比) | (輸送人員) | (前年比) | (輸送人員) | (前年比) | (輸送人員) | (前年比) |
| R2年度 | | 0 | 0.0 | 386,998 | 24.4 | 386,998 | 21.6 | 0 | 0.0 | 28,421 | 17.2 | 28,421 | 17.0 | 0 | 0.0 | 854,240 | 25.4 | 854,240 | 22.5 |
| R3年度 | | 0 | - | 542,668 | 140.2 | 542,668 | 140.2 | 0 | - | 46,470 | 163.5 | 46,470 | 163.5 | 0 | - | 1,207,734 | 141.4 | 1,207,734 | 141.4 |
| R4年度 | | 0 | - | 1,143,850 | 210.8 | 1,143,850 | 210.8 | 0 | - | 111,212 | 239.3 | 111,212 | 239.3 | 6,502 | - | 2,539,580 | 210.3 | 2,546,082 | 210.8 |
| R4年度 | 2/4半期 | 0 | - | 277,764 | 245.7 | 277,764 | 245.7 | 0 | - | 28,079 | 323.9 | 28,079 | 323.9 | 0 | - | 645,282 | 240.3 | 645,282 | 240.3 |
| | 3/4半期 | 0 | - | 337,521 | 169.7 | 337,521 | 169.7 | 0 | - | 34,611 | 176.0 | 34,611 | 176.0 | 0 | - | 733,919 | 168.9 | 733,919 | 168.9 |
| | 4/4半期 | 0 | - | 300,310 | 211.8 | 300,310 | 211.8 | 0 | - | 27,130 | 223.6 | 27,130 | 223.6 | 6,502 | - | 644,448 | 211.8 | 650,950 | 213.9 |
| R5年度 | 1/4半期 | 23,951 | - | 333,301 | 146.0 | 357,252 | 156.5 | 0 | - | 34,652 | 162.0 | 34,652 | 162.0 | 46,318 | - | 776,991 | 150.6 | 823,309 | 159.6 |
| | 2/4半期 | 31,588 | - | 331,141 | 119.2 | 362,729 | 130.6 | 151 | - | 34,573 | 123.1 | 34,724 | 123.7 | 44,679 | - | 812,116 | 125.9 | 856,795 | 132.8 |
| R4年 | 11月 | 0 | - | 124,675 | 169.5 | 124,675 | 169.5 | 0 | - | 12,878 | 185.3 | 12,878 | 185.3 | 0 | - | 265,469 | 169.6 | 265,469 | 169.6 |
| | 12月 | 0 | - | 102,975 | 136.2 | 102,975 | 136.2 | 0 | - | 9,157 | 136.0 | 9,157 | 136.0 | 0 | - | 211,554 | 133.3 | 211,554 | 133.3 |
| R5年 | 1月 | 0 | - | 80,931 | 158.7 | 80,931 | 158.7 | 0 | - | 7,476 | 147.2 | 7,476 | 147.2 | 1,495 | - | 171,484 | 155.5 | 172,979 | 156.9 |
| | 2月 | 0 | - | 95,662 | 310.5 | 95,662 | 310.5 | 0 | - | 8,261 | 352.9 | 8,261 | 352.9 | 2,651 | - | 204,652 | 320.0 | 207,303 | 324.2 |
| | 3月 | 0 | - | 123,717 | 206.4 | 123,717 | 206.4 | 0 | - | 11,393 | 241.8 | 11,393 | 241.8 | 2,356 | - | 268,312 | 206.2 | 270,668 | 208.0 |
| | 4月 | 7,719 | - | 100,105 | 144.7 | 107,824 | 155.9 | 0 | - | 10,520 | 199.8 | 10,520 | 199.8 | 14,233 | - | 236,452 | 157.9 | 250,685 | 167.4 |
| | 5月 | 8,380 | - | 119,394 | 147.8 | 127,774 | 158.2 | 0 | - | 12,560 | 151.6 | 12,560 | 151.6 | 21,712 | - | 280,741 | 151.4 | 302,453 | 163.1 |
| | 6月 | 7,852 | - | 113,802 | 145.3 | 121,654 | 155.3 | 0 | - | 11,572 | 147.5 | 11,572 | 147.5 | 10,373 | - | 259,798 | 143.7 | 270,171 | 149.5 |
| | 7月 | 10,494 | - | 101,609 | 114.7 | 112,103 | 126.6 | 0 | - | 10,032 | 110.7 | 10,032 | 110.7 | 13,097 | - | 251,024 | 123.0 | 264,121 | 129.4 |
| | 8月 | 12,039 | - | 118,693 | 121.0 | 130,732 | 133.3 | 0 | - | 13,343 | 137.3 | 13,343 | 137.3 | 16,073 | - | 291,463 | 125.1 | 307,536 | 132.0 |
| | 9月 | 9,055 | - | 110,839 | 121.6 | 119,894 | 131.6 | 151 | - | 11,198 | 120.5 | 11,349 | 122.1 | 15,509 | - | 269,629 | 129.5 | 285,138 | 136.9 |
| | 10月 | 14,170 | - | 121,808 | 110.9 | 135,978 | 123.8 | 739 | - | 13,816 | 109.9 | 14,555 | 115.7 | 27,259 | - | 291,387 | 113.4 | 318,646 | 124.0 |
| | 11月 | 13,822 | - | 121,400 | 97.4 | 135,222 | 108.5 | 0 | - | 13,833 | 107.4 | 13,833 | 107.4 | 20,805 | - | 273,120 | 102.9 | 293,925 | 110.7 |
| 資料出所等 | | 各県航空担当課、航空局等 ※チャーター便を含みます。 | | | | | | | | | | | | | | | | | |

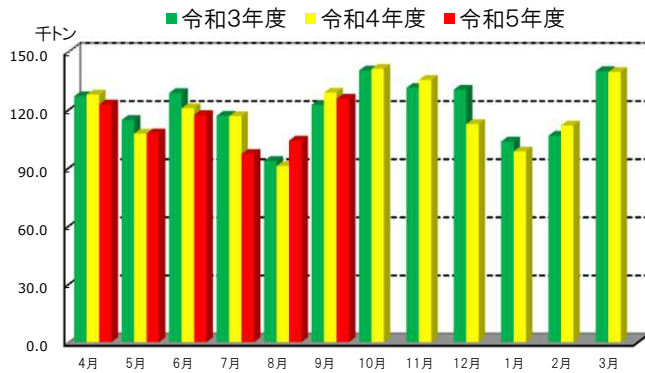
鉄道輸送(貨物)

(単位 千トン %)

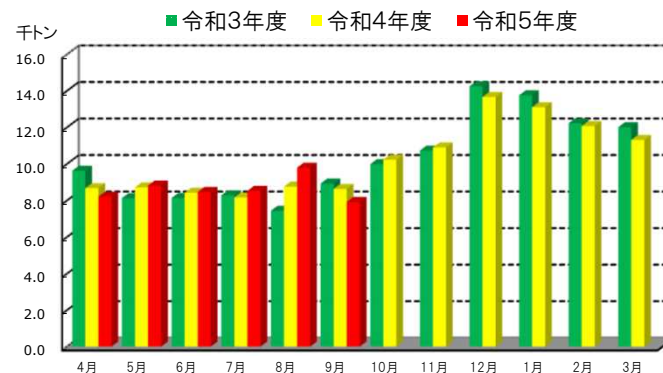
| | JR貨物 | | | | | | |
|------|---------|-------|-------|-------|---------|-------|-------|
| | コンテナ | | 車扱 | | 合計 | | |
| | (輸送量) | (前年比) | (輸送量) | (前年比) | (輸送量) | (前年比) | |
| R2年度 | 1,432.3 | 85.3 | 128.8 | 95.7 | 1,561.1 | 86.0 | |
| R3年度 | 1,453.9 | 101.5 | 123.5 | 95.9 | 1,577.4 | 101.0 | |
| R4年度 | 1,430.2 | 98.4 | 122.6 | 99.3 | 1,552.8 | 98.4 | |
| R4年度 | 2/4半期 | 336.1 | 101.0 | 25.6 | 103.7 | 361.6 | 101.2 |
| | 3/4半期 | 388.7 | 96.8 | 34.8 | 99.5 | 423.5 | 97.0 |
| | 4/4半期 | 349.5 | 99.9 | 36.5 | 96.0 | 386.0 | 99.5 |
| R5年度 | 1/4半期 | 347.5 | 97.6 | 25.5 | 98.8 | 373.0 | 97.7 |
| | 2/4半期 | 326.6 | 97.2 | 26.2 | 102.7 | 352.8 | 97.6 |
| R4年 | 9月 | 128.7 | 105.1 | 8.6 | 96.7 | 137.3 | 104.5 |
| | 10月 | 141.0 | 100.6 | 10.2 | 102.5 | 151.2 | 100.7 |
| | 11月 | 135.3 | 103.1 | 10.9 | 101.6 | 146.2 | 103.0 |
| | 12月 | 112.5 | 86.4 | 13.7 | 95.9 | 126.1 | 87.3 |
| R5年 | 1月 | 98.4 | 95.1 | 13.1 | 95.3 | 111.5 | 95.1 |
| | 2月 | 111.7 | 104.9 | 12.1 | 98.7 | 123.8 | 104.3 |
| | 3月 | 139.4 | 99.6 | 11.3 | 94.2 | 150.7 | 99.2 |
| | 4月 | 122.6 | 96.0 | 8.2 | 94.6 | 130.8 | 95.9 |
| | 5月 | 107.7 | 100.1 | 8.8 | 101.2 | 116.5 | 100.2 |
| | 6月 | 117.2 | 97.1 | 8.5 | 100.5 | 125.7 | 97.3 |
| | 7月 | 97.1 | 83.3 | 8.5 | 104.4 | 105.6 | 84.7 |
| | 8月 | 103.9 | 114.4 | 9.8 | 111.8 | 113.7 | 114.2 |
| | 9月 | 125.6 | 97.6 | 7.9 | 91.8 | 133.5 | 97.2 |

資料出所等: 鉄道部計画課 (管内からの発送トン数を計上)

コンテナ



車扱



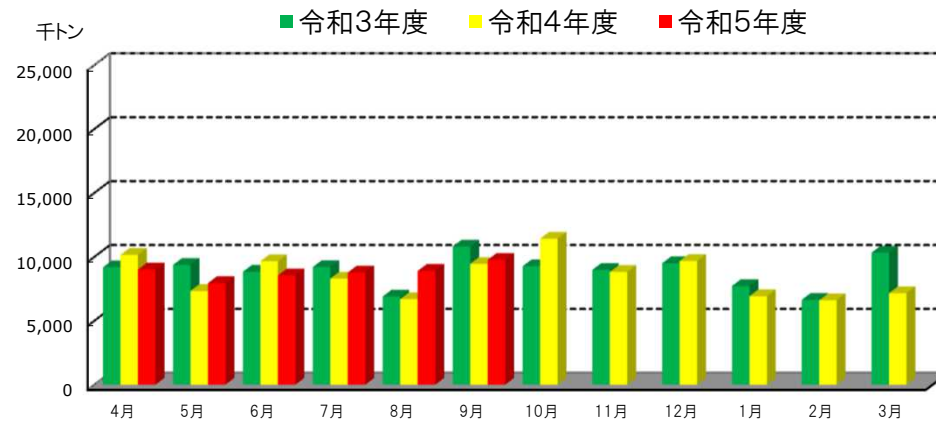
自動車輸送(一般貨物トラック)

(単位 千トン %)

| | | 管内(新潟・長野・富山・石川) 合計 (輸送量) (前年比) | |
|------|-------|-----------------------------------|-------|
| R2年度 | | 108,884 | 84.3 |
| R3年度 | | 106,782 | 98.1 |
| R4年度 | | 102,214 | 95.7 |
| R4年度 | 2/4半期 | 24,447 | 90.8 |
| | 3/4半期 | 29,922 | 107.8 |
| | 4/4半期 | 20,688 | 83.8 |
| R5年度 | 1/4半期 | 25,516 | 94.0 |
| | 2/4半期 | 27,451 | 112.3 |
| R4年 | 9月 | 9,450 | 87.4 |
| | 10月 | 11,421 | 123.2 |
| | 11月 | 8,822 | 98.1 |
| | 12月 | 9,679 | 101.8 |
| R5年 | 1月 | 6,924 | 89.6 |
| | 2月 | 6,603 | 99.4 |
| | 3月 | 7,161 | 69.3 |
| | 4月 | 9,013 | 88.7 |
| | 5月 | 7,949 | 108.4 |
| | 6月 | 8,554 | 88.6 |
| | 7月 | 8,781 | 105.8 |
| | 8月 | 8,906 | 133.0 |
| | 9月 | 9,764 | 103.3 |

資料出所等:

「自動車輸送統計」国土交通省(特種用途車含まず)



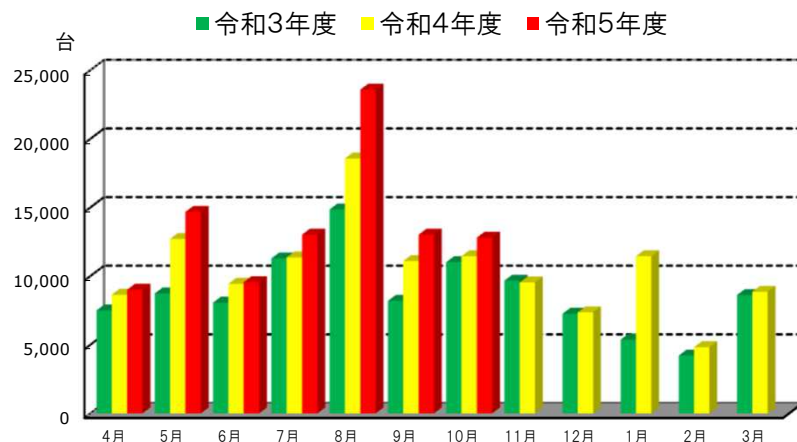
海上輸送(自動車航送台数)

(単位 台 %)

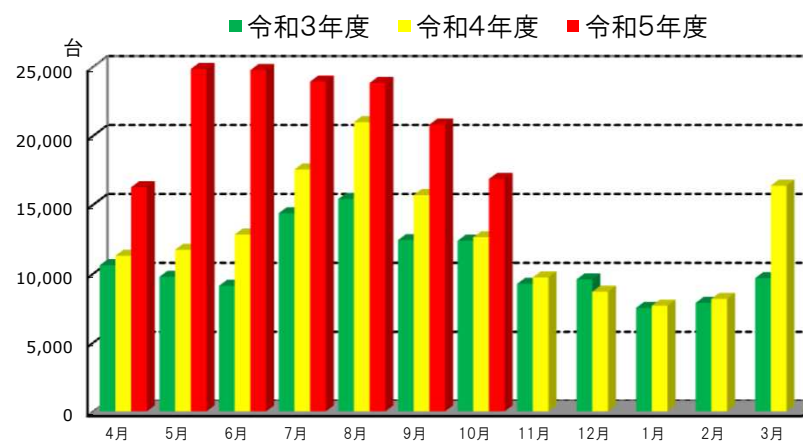
| | 本土～佐渡島 | | 新潟県～北海道 | | 計 | | |
|------|---------|--------|---------|--------|---------|---------|-------|
| | (輸送数) | (前年比) | (輸送数) | (前年比) | (輸送数) | (前年比) | |
| R2年度 | 101,236 | 70.1 | 119,846 | 76.9 | 221,082 | 73.6 | |
| R3年度 | 104,823 | 103.5 | 127,931 | 106.7 | 232,754 | 105.3 | |
| R4年度 | 125,330 | 119.6 | 153,281 | 119.8 | 278,611 | 119.7 | |
| R4年度 | 2/4半期 | 41,034 | 119.5 | 54,213 | 128.5 | 95,247 | 124.4 |
| | 3/4半期 | 28,362 | 101.5 | 31,026 | 99.4 | 59,388 | 100.4 |
| | 4/4半期 | 25,142 | 138.0 | 32,206 | 128.6 | 57,348 | 132.5 |
| R5年度 | 1/4半期 | 33,253 | 108.0 | 65,849 | 183.8 | 99,102 | 148.7 |
| | 2/4半期 | 49,627 | 120.9 | 68,548 | 126.4 | 118,175 | 124.1 |
| R4年 | 10月 | 11,451 | 103.9 | 12,630 | 102.0 | 24,081 | 102.9 |
| | 11月 | 9,542 | 98.7 | 9,721 | 105.1 | 19,263 | 101.8 |
| | 12月 | 7,369 | 101.5 | 8,675 | 90.6 | 16,044 | 95.3 |
| R5年 | 1月 | 11,451 | 212.7 | 7,666 | 102.1 | 19,117 | 148.3 |
| | 2月 | 4,829 | 114.5 | 8,164 | 103.7 | 12,993 | 107.5 |
| | 3月 | 8,862 | 102.8 | 16,376 | 169.4 | 25,238 | 138.0 |
| | 4月 | 9,010 | 104.2 | 16,259 | 144.0 | 25,269 | 126.7 |
| | 5月 | 14,681 | 115.5 | 24,836 | 211.9 | 39,517 | 161.8 |
| | 6月 | 9,562 | 101.3 | 24,754 | 193.0 | 34,316 | 154.1 |
| | 7月 | 13,022 | 114.6 | 23,916 | 136.4 | 36,938 | 127.8 |
| | 8月 | 23,583 | 127.0 | 23,828 | 113.5 | 47,411 | 119.9 |
| | 9月 | 13,022 | 117.3 | 20,804 | 132.6 | 33,826 | 126.3 |
| | 10月 | 12,805 | 111.8 | 16,857 | 133.5 | 29,662 | 123.2 |

資料出所等： 海事部海事産業課 (この速報値は2社の輸送実績を集計)

本土～佐渡



新潟県～北海道

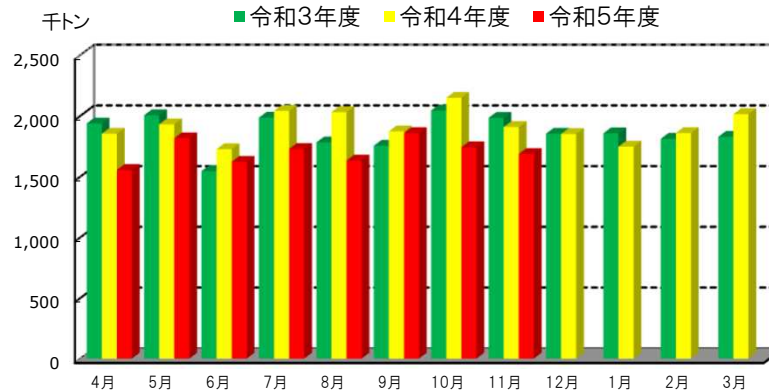


船舶積卸し実績

(単位 トン %)

| | 新潟港 | | 直江津港 | | 両津港 | | 伏木富山港 | | 七尾港 | | 金沢港 | | 計 | |
|------------|-----------|-------|-----------|-------|-------|-------|-----------|-------|-----------|-------|-----------|-------|------------|-------|
| | (取扱量) | (前年比) | (取扱量) | (前年比) | (取扱量) | (前年比) | (取扱量) | (前年比) | (取扱量) | (前年比) | (取扱量) | (前年比) | (取扱量) | (前年比) |
| R2年度 | 8,437,778 | 87.6 | 1,479,398 | 86.6 | - | - | 4,704,437 | 76.1 | 2,795,516 | 102.8 | 2,533,470 | 87.7 | 19,950,599 | 86.3 |
| R3年度 | 9,054,748 | 107.3 | 1,371,853 | 92.7 | - | - | 6,151,769 | 130.8 | 3,124,944 | 111.8 | 2,661,893 | 105.1 | 22,365,207 | 112.1 |
| R4年度 | 8,777,428 | 96.9 | 1,519,567 | 110.8 | - | - | 6,786,377 | 110.3 | 3,243,279 | 103.8 | 2,633,520 | 98.9 | 22,960,171 | 102.7 |
| R4年度 2/4半期 | 2,238,144 | 97.1 | 342,145 | 105.9 | - | - | 1,787,354 | 127.8 | 902,793 | 103.7 | 668,607 | 108.3 | 5,939,043 | 107.7 |
| 3/4半期 | 2,189,037 | 98.4 | 463,081 | 114.0 | - | - | 1,785,679 | 113.3 | 780,472 | 80.8 | 684,482 | 97.3 | 5,902,751 | 100.4 |
| 4/4半期 | 2,199,286 | 102.4 | 346,586 | 107.2 | - | - | 1,614,955 | 110.5 | 758,459 | 84.3 | 695,705 | 105.8 | 5,614,991 | 102.3 |
| R5年度 1/4半期 | 2,089,478 | 97.1 | 327,098 | 88.9 | - | - | 1,553,533 | 97.2 | 295,379 | 36.9 | 722,984 | 123.6 | 4,988,472 | 90.6 |
| 2/4半期 | 2,017,657 | 90.1 | 389,481 | 113.8 | - | - | 1,533,359 | 85.8 | 597,405 | 66.2 | 677,099 | 101.3 | 5,215,001 | 87.8 |
| R4年 11月 | 709,424 | 99.3 | 126,169 | 86.8 | - | - | 619,894 | 120.9 | 231,458 | 61.6 | 219,353 | 93.9 | 1,906,298 | 96.2 |
| 12月 | 679,044 | 95.9 | 127,515 | 89.2 | - | - | 516,743 | 98.2 | 292,508 | 114.8 | 233,809 | 106.5 | 1,849,619 | 99.9 |
| R5年 1月 | 684,633 | 97.8 | 69,711 | 52.9 | - | - | 484,090 | 98.3 | 292,795 | 86.6 | 214,359 | 111.4 | 1,745,588 | 94.1 |
| 2月 | 673,755 | 107.5 | 175,834 | 193.9 | - | - | 562,449 | 106.2 | 209,176 | 63.3 | 236,227 | 102.0 | 1,857,441 | 102.6 |
| 3月 | 840,898 | 102.3 | 101,041 | 100.3 | - | - | 568,416 | 129.6 | 256,488 | 110.9 | 245,119 | 105.0 | 2,011,962 | 110.2 |
| 4月 | 697,194 | 89.1 | 106,935 | 105.4 | - | - | 525,742 | 101.3 | 6,263 | 2.6 | 217,613 | 106.4 | 1,553,747 | 83.9 |
| 5月 | 772,789 | 105.0 | 116,555 | 82.9 | - | - | 564,408 | 100.0 | 133,625 | 43.1 | 227,045 | 127.7 | 1,814,422 | 94.1 |
| 6月 | 619,495 | 97.9 | 103,608 | 82.4 | - | - | 463,383 | 90.0 | 155,491 | 62.7 | 278,326 | 137.5 | 1,620,303 | 94.0 |
| 7月 | 635,336 | 78.5 | 156,447 | 166.7 | - | - | 549,769 | 89.4 | 155,884 | 51.8 | 228,988 | 104.0 | 1,726,424 | 84.7 |
| 8月 | 708,903 | 96.9 | 92,195 | 93.9 | - | - | 469,339 | 79.0 | 170,103 | 45.8 | 190,587 | 81.2 | 1,631,127 | 80.4 |
| 9月 | 673,418 | 96.6 | 140,839 | 93.8 | - | - | 514,251 | 88.9 | 271,418 | 117.5 | 257,524 | 120.5 | 1,857,450 | 99.3 |
| 10月 | 639,021 | 79.8 | 133,933 | 64.0 | - | - | 496,978 | 76.6 | 261,028 | 101.8 | 209,866 | 90.7 | 1,740,826 | 81.1 |
| 11月 | 634,295 | 89.4 | 100,179 | 79.4 | - | - | 522,577 | 84.3 | 225,018 | 97.2 | 203,204 | 92.6 | 1,685,273 | 88.4 |

資料出所等： 海事部海事産業課 (この速報値は管内22社の積卸し実績を集計)

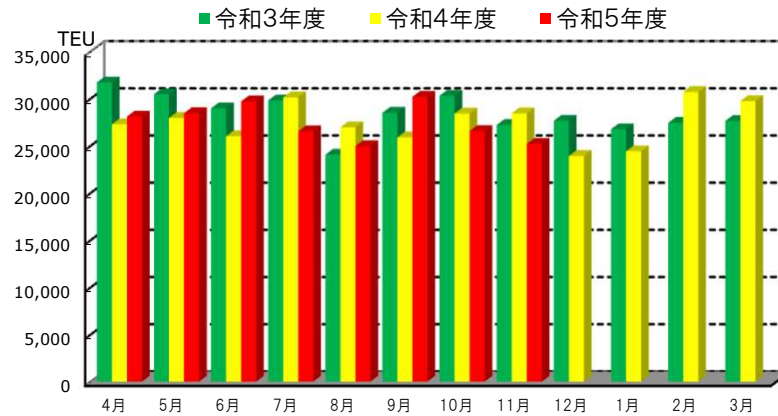


船舶積卸し実績(外航コンテナ)

(単位 TEU %)

| | 新潟港 | | 直江津港 | | 伏木富山港 | | 金沢港 | | 計 | |
|------------|---------|--------------|--------|--------------|--------|--------------|--------|--------------|---------|--------------|
| | (取扱量) | (前年比) | (取扱量) | (前年比) | (取扱量) | (前年比) | (取扱量) | (前年比) | (取扱量) | (前年比) |
| R2年度 | 171,665 | 96.3 | 32,417 | 81.9 | 59,490 | 79.8 | 62,255 | 90.5 | 325,827 | 90.2 |
| R3年度 | 173,011 | 100.8 | 26,708 | 82.4 | 75,797 | 127.4 | 64,934 | 104.3 | 340,450 | 104.5 |
| R4年度 | 166,045 | 96.0 | 25,841 | 96.8 | 74,302 | 98.0 | 63,598 | 97.9 | 329,786 | 96.9 |
| R4年度 2/4半期 | 42,133 | 96.0 | 6,250 | 102.2 | 18,551 | 109.2 | 16,019 | 104.3 | 82,953 | 100.7 |
| 3/4半期 | 38,459 | 91.9 | 7,380 | 101.2 | 18,409 | 95.6 | 16,514 | 98.7 | 80,762 | 94.8 |
| 4/4半期 | 43,160 | 107.2 | 6,495 | 98.7 | 18,356 | 96.8 | 16,839 | 105.2 | 84,850 | 103.7 |
| R5年度 1/4半期 | 43,614 | 103.1 | 6,086 | 106.5 | 18,951 | 99.8 | 17,582 | 123.6 | 86,233 | 106.2 |
| 2/4半期 | 38,967 | 92.5 | 6,666 | 106.7 | 19,049 | 102.7 | 16,994 | 106.1 | 81,676 | 98.5 |
| R4年 11月 | 14,981 | 124.5 | 2,154 | 79.9 | 5,953 | 82.3 | 5,343 | 101.9 | 28,431 | 104.5 |
| 12月 | 10,131 | 74.4 | 2,925 | 137.8 | 5,155 | 78.6 | 5,706 | 106.7 | 23,917 | 86.5 |
| R5年 1月 | 12,158 | 89.3 | 1,568 | 60.6 | 5,653 | 93.7 | 5,035 | 111.6 | 24,414 | 91.3 |
| 2月 | 15,865 | 117.8 | 2,577 | 134.0 | 6,388 | 99.9 | 5,871 | 103.9 | 30,701 | 111.9 |
| 3月 | 15,137 | 114.9 | 2,350 | 113.4 | 6,315 | 96.5 | 5,933 | 101.4 | 29,735 | 107.6 |
| 4月 | 14,350 | 100.5 | 1,912 | 92.1 | 6,424 | 107.1 | 5,401 | 109.9 | 28,087 | 103.0 |
| 5月 | 14,182 | 95.8 | 2,081 | 108.2 | 6,556 | 98.7 | 5,627 | 123.4 | 28,446 | 101.8 |
| 6月 | 15,082 | 114.3 | 2,093 | 122.0 | 5,971 | 94.1 | 6,554 | 138.0 | 29,700 | 114.2 |
| 7月 | 12,585 | 79.0 | 2,509 | 120.9 | 5,785 | 85.7 | 5,646 | 105.1 | 26,525 | 88.0 |
| 8月 | 12,446 | 94.1 | 1,415 | 79.6 | 6,479 | 102.3 | 4,618 | 82.3 | 24,958 | 92.6 |
| 9月 | 13,936 | 107.4 | 2,742 | 114.3 | 6,785 | 124.2 | 6,730 | 133.6 | 30,193 | 116.7 |
| 10月 | 12,382 | 92.8 | 2,275 | 98.9 | 6,705 | 91.8 | 5,185 | 94.9 | 26,547 | 93.4 |
| 11月 | 12,387 | 82.7 | 1,575 | 73.1 | 5,908 | 99.2 | 5,324 | 99.6 | 25,194 | 88.6 |

資料出所等: 海事部海事産業課 (この速報値は管内合計9社の積卸し実績を集計)



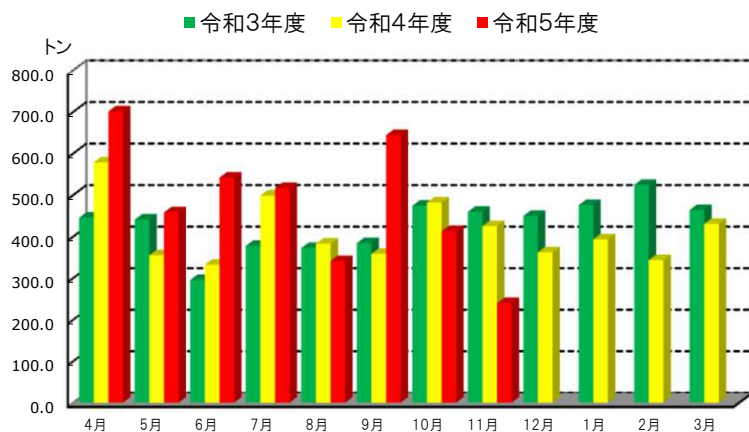
航空輸送(貨物)-1

(単位 トン %)

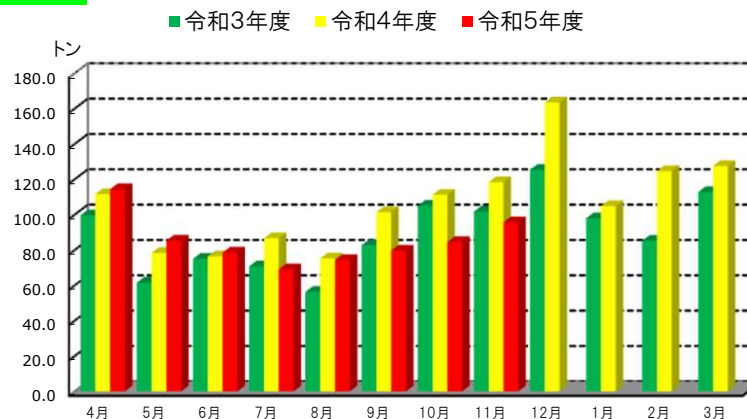
| | | 新潟空港 | | | | | | 富山空港 | | | | | |
|------|-------|-------|------------|-------|--------------|-------|--------------|-------|-------------|-------|--------------|-------|--------------|
| | | 【国際線】 | | 【国内線】 | | 【計】 | | 【国際線】 | | 【国内線】 | | 【計】 | |
| | | (輸送量) | (前年比) | (輸送量) | (前年比) | (輸送量) | (前年比) | (輸送量) | (前年比) | (輸送量) | (前年比) | (輸送量) | (前年比) |
| R2年度 | | 0 | 0.0 | 54 | 43.5 | 54 | 21.6 | 2 | 7.9 | 254 | 36.0 | 256 | 34.9 |
| R3年度 | | 0 | - | 49 | 90.8 | 49 | 90.8 | 2 | 82.3 | 289 | 113.7 | 291 | 113.5 |
| R4年度 | | 0 | - | 74 | 149.3 | 74 | 149.3 | 0 | 1.4 | 250 | 86.6 | 251 | 86.1 |
| R4年度 | 2/4半期 | 0.0 | - | 11.3 | 124.3 | 11.3 | 124.3 | 0.0 | 2.8 | 49.6 | 76.6 | 49.6 | 75.6 |
| | 3/4半期 | 0.0 | - | 31.0 | 266.0 | 31.0 | 266.0 | 0.0 | 0.0 | 75.4 | 88.5 | 75.4 | 88.2 |
| | 4/4半期 | 0.0 | - | 20.5 | 127.6 | 20.5 | 127.6 | 0.0 | - | 67.1 | 96.8 | 67.1 | 96.8 |
| R5年度 | 1/4半期 | 0.0 | - | 12.0 | 111.0 | 12.0 | 111.0 | 0.0 | - | 60.0 | 102.7 | 60.0 | 102.8 |
| | 2/4半期 | 0.6 | - | 11.8 | 104.8 | 12.4 | 110.1 | 0.0 | 36.0 | 43.1 | 87.0 | 43.1 | 86.9 |
| R4年 | 11月 | 0.0 | - | 10.2 | 312.9 | 10.2 | 312.9 | 0.0 | 0.0 | 26.7 | 109.2 | 26.7 | 108.6 |
| | 12月 | 0.0 | - | 15.5 | 328.8 | 15.5 | 328.8 | 0.0 | 0.0 | 23.2 | 86.4 | 23.2 | 86.3 |
| R5年 | 1月 | 0.0 | - | 3.9 | 101.5 | 3.9 | 101.5 | 0.0 | - | 22.0 | 103.9 | 22.0 | 103.9 |
| | 2月 | 0.0 | - | 6.9 | 117.7 | 6.9 | 117.7 | 0.0 | - | 23.2 | 106.1 | 23.2 | 106.1 |
| | 3月 | 0.0 | - | 9.6 | 153.1 | 9.6 | 153.1 | 0.0 | - | 21.8 | 83.2 | 21.8 | 83.2 |
| | 4月 | 0.0 | - | 6.3 | 106.8 | 6.3 | 106.8 | 0.0 | - | 24.1 | 104.8 | 24.1 | 104.8 |
| | 5月 | 0.0 | - | 2.7 | 96.0 | 2.7 | 96.0 | 0.0 | - | 21.1 | 133.8 | 21.1 | 133.8 |
| | 6月 | 0.0 | - | 3.0 | 142.0 | 3.0 | 142.0 | 0.0 | - | 14.9 | 75.5 | 14.9 | 75.6 |
| | 7月 | 0.0 | - | 2.4 | 64.4 | 2.4 | 64.4 | 0.0 | - | 11.1 | 82.7 | 11.1 | 82.7 |
| | 8月 | 0.3 | - | 4.7 | 123.9 | 5.0 | 131.0 | 0.0 | - | 13.0 | 92.0 | 13.0 | 92.0 |
| | 9月 | 0.3 | - | 4.7 | 126.5 | 5.0 | 135.5 | 0.0 | 36.0 | 19.0 | 86.3 | 19.0 | 86.2 |
| | 10月 | 0.5 | - | 2.3 | 43.5 | 2.8 | 52.2 | 0.0 | - | 16.6 | 64.9 | 16.6 | 64.9 |
| | 11月 | 3.9 | - | 2.2 | 22.0 | 6.2 | 60.5 | 0.0 | - | 20.7 | 77.4 | 20.7 | 77.4 |

資料出所等: 航空局、各県航空担当課等

国際線



国内線



航空輸送(貨物)-2

(単位 トン %)

| | 小松飛行場 | | | | | | 能登空港 | | | | | | 国際線計 | | 国内線計 | | 合計 | |
|------------|---------|--------------|-------|--------------|---------|--------------|-------|-------|-------|--------------|-------|--------------|---------|--------------|-------|--------------|---------|--------------|
| | 【国際線】 | | 【国内線】 | | 【計】 | | 【国際線】 | | 【国内線】 | | 【計】 | | | | | | | |
| | (輸送量) | (前年比) | (輸送量) | (前年比) | (輸送量) | (前年比) | (輸送量) | (前年比) | (輸送量) | (前年比) | (輸送量) | (前年比) | (輸送量) | (前年比) | (輸送量) | (前年比) | (輸送量) | (前年比) |
| R2年度 | 5,570 | 98.7 | 960 | 48.2 | 6,530 | 85.5 | - | - | 6.61 | 77.7 | 6.61 | 77.7 | 5,572 | 96.1 | 1,275 | 45.0 | 6,848 | 79.3 |
| R3年度 | 5,160 | 92.6 | 731 | 76.1 | 5,891 | 90.2 | - | - | 4.95 | 74.8 | 4.95 | 74.8 | 5,162 | 92.6 | 1,074 | 84.2 | 6,236 | 91.1 |
| R4年度 | 4,940 | 95.7 | 948 | 129.7 | 5,889 | 100.0 | - | - | 7.60 | 153.6 | 7.60 | 153.6 | 4,940 | 95.7 | 1,280 | 119.1 | 6,220 | 99.7 |
| R4年度 2/4半期 | 1,239.6 | 109.4 | 199.5 | 147.2 | 1,439.1 | 113.4 | - | - | 3.0 | 500.5 | 3.0 | 500.5 | 1,239.7 | 109.3 | 263.4 | 125.5 | 1,503.0 | 111.8 |
| 3/4半期 | 1,268.5 | 91.7 | 285.2 | 122.2 | 1,553.6 | 96.1 | - | - | 1.6 | 73.8 | 1.6 | 73.8 | 1,268.5 | 91.7 | 393.2 | 118.3 | 1,661.6 | 96.9 |
| 4/4半期 | 1,166.5 | 79.7 | 268.2 | 128.1 | 1,434.7 | 85.8 | - | - | 1.4 | 105.2 | 1.4 | 105.2 | 1,166.5 | 79.7 | 357.1 | 120.6 | 1,523.6 | 86.6 |
| R5年度 1/4半期 | 1,700.6 | 134.4 | 204.4 | 104.5 | 1,905.0 | 130.4 | - | - | 1.9 | 117.7 | 1.9 | 117.7 | 1,700.7 | 134.4 | 278.3 | 104.5 | 1,979.0 | 129.2 |
| 2/4半期 | 1,500.7 | 121.1 | 166.4 | 83.4 | 1,667.1 | 115.8 | - | - | 1.8 | 60.2 | 1.8 | 60.2 | 1,501.3 | 121.1 | 223.1 | 84.7 | 1,724.4 | 114.7 |
| R4年 11月 | 424.9 | 92.5 | 80.9 | 109.4 | 505.8 | 94.9 | - | - | 0.55 | 392.2 | 0.55 | 392.2 | 424.9 | 92.5 | 118.4 | 116.3 | 543.3 | 96.8 |
| 12月 | 362.0 | 80.6 | 124.1 | 133.2 | 486.1 | 89.6 | - | - | 0.66 | 108.7 | 0.66 | 108.7 | 362.0 | 80.5 | 163.5 | 130.4 | 525.5 | 91.4 |
| R5年 1月 | 393.2 | 82.7 | 78.6 | 108.4 | 471.9 | 86.1 | - | - | 0.27 | 95.3 | 0.27 | 95.3 | 393.2 | 82.7 | 104.9 | 107.1 | 498.1 | 86.8 |
| 2月 | 343.1 | 65.5 | 94.1 | 165.0 | 437.2 | 75.2 | - | - | 0.46 | 95.6 | 0.46 | 95.6 | 343.1 | 65.5 | 124.7 | 146.2 | 467.8 | 76.8 |
| 3月 | 430.2 | 92.7 | 95.5 | 119.7 | 525.6 | 96.7 | - | - | 0.65 | 118.8 | 0.65 | 118.8 | 430.2 | 92.7 | 127.6 | 113.1 | 557.7 | 96.7 |
| 4月 | 701.0 | 121.1 | 83.3 | 101.2 | 784.4 | 118.7 | - | - | 0.72 | 173.4 | 0.72 | 173.4 | 701.0 | 121.1 | 114.4 | 102.5 | 815.5 | 118.1 |
| 5月 | 457.9 | 129.0 | 60.9 | 102.4 | 518.8 | 125.2 | - | - | 0.70 | 220.4 | 0.70 | 220.4 | 457.9 | 129.0 | 85.3 | 108.9 | 543.2 | 125.4 |
| 6月 | 541.7 | 163.0 | 60.2 | 112.1 | 601.9 | 156.0 | - | - | 0.49 | 55.2 | 0.49 | 55.2 | 541.8 | 163.1 | 78.5 | 102.8 | 620.3 | 151.8 |
| 7月 | 516.7 | 103.6 | 55.3 | 81.2 | 572.0 | 100.9 | - | - | 0.35 | 24.6 | 0.35 | 24.6 | 516.7 | 103.6 | 69.1 | 79.8 | 585.8 | 100.1 |
| 8月 | 340.4 | 88.9 | 55.9 | 97.9 | 396.4 | 90.1 | - | - | 0.60 | 363.0 | 0.60 | 363.0 | 340.7 | 89.0 | 74.3 | 98.7 | 415.0 | 90.6 |
| 9月 | 643.6 | 179.6 | 55.2 | 74.3 | 698.8 | 161.5 | - | - | 0.88 | 60.4 | 0.88 | 60.4 | 643.9 | 179.7 | 79.7 | 78.6 | 723.6 | 157.4 |
| 10月 | 412.0 | 85.6 | 65.1 | 81.3 | 477.1 | 84.9 | - | - | 0.56 | 153.4 | 0.56 | 153.4 | 412.4 | 85.6 | 84.5 | 76.0 | 496.9 | 83.8 |
| 11月 | 235.7 | 55.5 | 72.3 | 89.4 | 308.1 | 60.9 | - | - | 0.37 | 66.9 | 0.37 | 66.9 | 239.7 | 56.4 | 95.6 | 80.8 | 335.3 | 61.7 |

資料出所等: 航空局、各県航空担当課等

ホテル・旅館の宿泊利用者、旅行業者の旅行取扱実績

| | | ホテル・旅館（人泊） - 管内4県 - | | 【外国人の延べ 宿泊人員(内数)】 | | 旅行業 — 全国主要事業者調査 — | | | | | | | |
|------|-------|------------------------|--------------|----------------------|----------------|-------------------|--------------|--------------------|----------------|-----------|--------------|-----------|--------------|
| | | | | | | 海外旅行（百万円） | | 外国人旅行(百万円) [訪日] | | 国内旅行（百万円） | | 旅行合計（百万円） | |
| | | | | | | 宿泊延人数 | 前年比 | 宿泊延人数 | 前年比 | 取扱額 | 前年比 | 取扱額 | 前年比 |
| R2年度 | | 20,652,510 | 52.4 | 113,560 | 3.6 | 41,696 | 2.3 | 9,138 | 4.0 | 944,400 | 36.1 | 995,233 | 21.5 |
| R3年度 | | 25,552,240 | 123.7 | 102,730 | 90.5 | 72,942 | 174.9 | 48,722 | 533.2 | 1,274,691 | 135.0 | 1,396,354 | 140.3 |
| R4年度 | | 35,471,000 | 138.8 | 1,117,750 | 1,088.0 | 455,092 | 623.9 | 65,752 | 135.0 | 2,303,232 | 180.7 | 2,824,075 | 202.2 |
| R4年度 | 2/4半期 | 9,884,880 | 142.5 | 51,220 | 176.0 | 102,739 | 621.7 | 5,419 | 14.7 | 493,422 | 214.7 | 601,581 | 212.3 |
| | 3/4半期 | 9,057,410 | 114.4 | 286,880 | 938.7 | 126,352 | 646.8 | 22,303 | 370.9 | 666,001 | 150.8 | 814,657 | 174.4 |
| | 4/4半期 | 9,198,530 | 148.3 | 730,950 | 2,788.8 | 167,055 | 708.1 | 34,487 | 1,134.7 | 727,941 | 157.1 | 929,482 | 189.6 |
| R5年度 | 1/4半期 | 8,638,170 | 117.8 | 765,330 | 1,571.5 | 195,131 | 331.0 | 55,975 | 1,579.9 | 553,093 | 133.0 | 804,199 | 168.1 |
| | 2/4半期 | 11,496,940 | 116.3 | 525,110 | 1,025.2 | 300,969 | 292.9 | 47,482 | 876.2 | 574,629 | 116.5 | 923,080 | 153.4 |
| R4年 | 10月 | 3,269,950 | 125.9 | 51,680 | 789.0 | 42,990 | 631.1 | 5,080 | 400.5 | 210,448 | 184.2 | 258,517 | 211.4 |
| | 11月 | 2,984,910 | 111.3 | 84,980 | 1,603.4 | 43,437 | 617.7 | 8,432 | 291.5 | 256,489 | 159.4 | 308,359 | 180.6 |
| | 12月 | 2,802,550 | 106.1 | 150,220 | 802.9 | 39,925 | 701.6 | 8,791 | 474.7 | 199,064 | 119.6 | 247,781 | 142.4 |
| R5年 | 1月 | 2,936,360 | 133.3 | 297,290 | 3,027.4 | 39,014 | 747.1 | 7,186 | 2,053.3 | 126,719 | 155.2 | 172,919 | 198.3 |
| | 2月 | 3,058,930 | 179.3 | 256,270 | 2,993.8 | 57,334 | 988.6 | 8,125 | 1,601.1 | 160,075 | 219.2 | 225,533 | 284.3 |
| | 3月 | 3,203,240 | 139.7 | 177,390 | 2,265.5 | 70,707 | 562.5 | 19,176 | 878.9 | 441,147 | 142.8 | 531,030 | 164.1 |
| | 4月 | 2,743,500 | 123.4 | 323,190 | 3,563.3 | 54,505 | 351.8 | 21,792 | 3,569.9 | 158,340 | 150.8 | 234,638 | 193.8 |
| | 5月 | 3,223,080 | 117.5 | 260,420 | 1,020.5 | 65,892 | 334.2 | 18,861 | 1,556.1 | 200,975 | 146.3 | 285,727 | 180.5 |
| | 6月 | 2,671,590 | 113.1 | 181,720 | 1,287.9 | 74,735 | 314.8 | 15,322 | 890.5 | 193,777 | 111.6 | 283,834 | 142.6 |
| | 7月 | 3,411,800 | 115.6 | 163,950 | 1,098.1 | 85,721 | 285.1 | 15,481 | 1,015.7 | 188,018 | 126.4 | 289,220 | 160.4 |
| | 8月 | 4,691,040 | 118.3 | 169,520 | 947.6 | 111,883 | 326.4 | 14,269 | 783.4 | 191,692 | 121.2 | 317,844 | 163.6 |
| | 9月 | 3,394,100 | 114.4 | 191,640 | 1,041.5 | 103,365 | 269.2 | 17,732 | 855.3 | 194,918 | 104.5 | 316,016 | 139.2 |
| | 10月 | 3,615,900 | 110.6 | 344,290 | 666.2 | 97,671 | 227.2 | 25,435 | 500.7 | 224,083 | 106.5 | 347,188 | 134.3 |

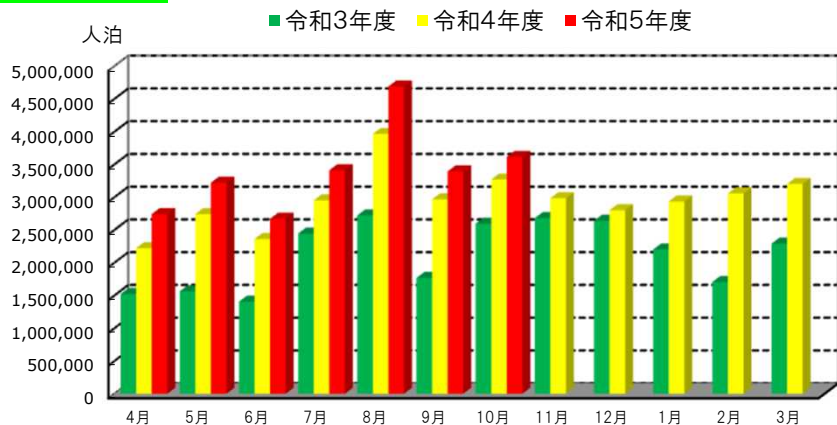
資料出所等：

観光庁

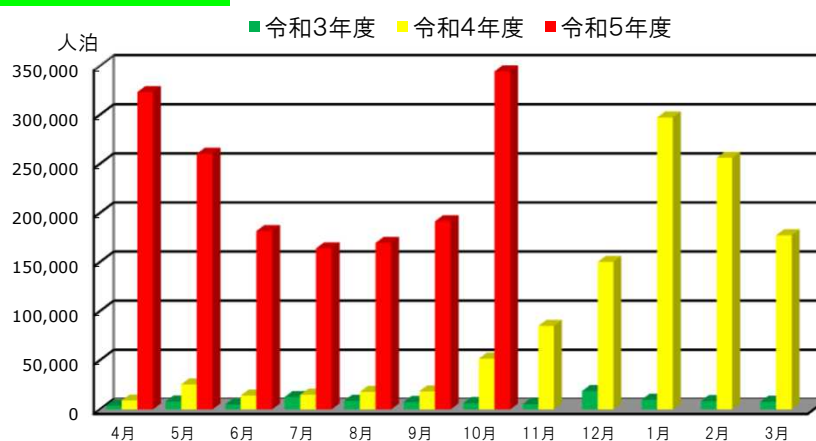
○ 宿泊延べ人数：管内4県の合計値

○ 宿泊数については第2次速報値、旅行業については全国登録業者のうち主要50社の合計

延べ宿泊人員



外国人延べ宿泊人員

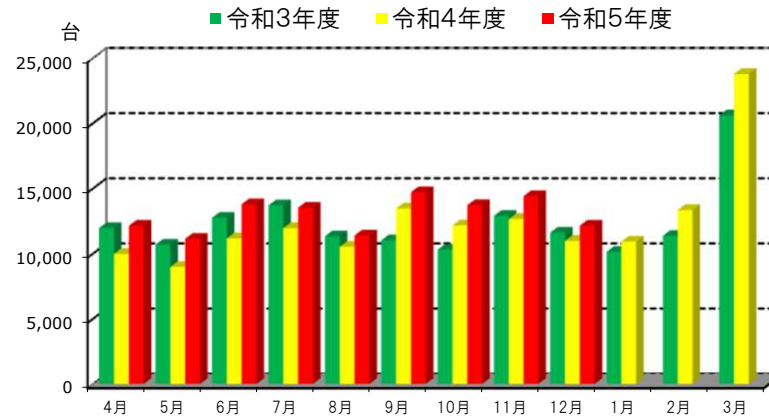


自動車 新車新規登録台数

(単位 台 %)

| | | 新潟県 | | 長野県 | | 富山県 | | 石川県 | | 計 | |
|------|-------|--------|--------------|--------|--------------|--------|--------------|--------|--------------|---------|--------------|
| | | (台数) | (前年比) | (台数) | (前年比) | (台数) | (前年比) | (台数) | (前年比) | (台数) | (前年比) |
| R2年度 | | 49,391 | 87.7 | 52,809 | 89.0 | 27,924 | 92.3 | 30,701 | 86.1 | 160,825 | 88.6 |
| R3年度 | | 45,360 | 91.8 | 46,418 | 87.9 | 26,352 | 94.4 | 30,148 | 98.2 | 148,278 | 92.2 |
| R4年度 | | 44,876 | 98.9 | 47,889 | 103.2 | 26,303 | 99.8 | 30,763 | 102.0 | 149,831 | 101.0 |
| R4年度 | 3/4半期 | 10,557 | 98.6 | 11,637 | 104.9 | 6,477 | 105.5 | 7,108 | 103.6 | 35,779 | 102.8 |
| | 4/4半期 | 13,873 | 112.4 | 15,226 | 116.5 | 8,550 | 112.8 | 10,375 | 114.1 | 48,024 | 114.1 |
| R5年度 | 1/4半期 | 10,978 | 117.3 | 12,003 | 125.3 | 6,516 | 126.8 | 7,550 | 125.3 | 37,047 | 123.1 |
| | 2/4半期 | 11,785 | 106.3 | 12,749 | 111.4 | 6,932 | 112.9 | 8,141 | 112.2 | 39,607 | 110.3 |
| | 3/4半期 | 12,190 | 115.5 | 12,929 | 111.1 | 7,030 | 108.5 | 8,103 | 114.0 | 40,252 | 112.5 |
| R4年 | 12月 | 3,182 | 92.7 | 3,642 | 94.9 | 1,978 | 96.2 | 2,172 | 95.3 | 10,974 | 94.6 |
| R5年 | 1月 | 2,924 | 107.4 | 3,805 | 109.3 | 1,822 | 105.9 | 2,367 | 107.3 | 10,918 | 107.8 |
| | 2月 | 3,616 | 117.1 | 4,312 | 116.7 | 2,446 | 117.4 | 2,964 | 119.2 | 13,338 | 117.5 |
| | 3月 | 7,333 | 112.2 | 7,109 | 120.7 | 4,282 | 113.3 | 5,044 | 114.7 | 23,768 | 115.4 |
| | 4月 | 3,622 | 119.2 | 3,936 | 117.0 | 2,155 | 133.6 | 2,416 | 123.6 | 12,129 | 121.6 |
| | 5月 | 3,216 | 116.9 | 3,621 | 130.1 | 1,978 | 124.2 | 2,319 | 125.6 | 11,134 | 124.1 |
| | 6月 | 4,140 | 116.0 | 4,446 | 129.4 | 2,383 | 123.3 | 2,815 | 126.5 | 13,784 | 123.5 |
| | 7月 | 3,973 | 106.0 | 4,408 | 118.1 | 2,302 | 112.2 | 2,834 | 117.2 | 13,517 | 113.1 |
| | 8月 | 3,458 | 107.4 | 3,639 | 105.5 | 2,041 | 113.5 | 2,246 | 109.5 | 11,384 | 108.2 |
| | 9月 | 4,354 | 105.7 | 4,702 | 110.3 | 2,589 | 113.2 | 3,061 | 109.9 | 14,706 | 109.3 |
| | 10月 | 4,134 | 115.6 | 4,412 | 111.5 | 2,371 | 109.7 | 2,792 | 113.3 | 13,709 | 112.8 |
| | 11月 | 4,427 | 116.5 | 4,567 | 113.1 | 2,504 | 107.1 | 2,906 | 117.6 | 14,404 | 113.9 |
| | 12月 | 3,629 | 114.0 | 3,950 | 108.5 | 2,155 | 108.9 | 2,405 | 110.7 | 12,139 | 110.6 |

資料出所等： 自動車技術安全部管理課



自動車 新車新規届出台数(軽自動車)

(単位 台 %)

| | 新潟県 | | 長野県 | | 富山県 | | 石川県 | | 計 | |
|------------|--------|--------------|--------|--------------|--------|--------------|--------|--------------|---------|--------------|
| | (台数) | (前年比) | (台数) | (前年比) | (台数) | (前年比) | (台数) | (前年比) | (台数) | (前年比) |
| R2年度 | 47,716 | 94.2 | 48,008 | 95.4 | 18,766 | 91.4 | 18,752 | 93.2 | 133,242 | 94.1 |
| R3年度 | 42,735 | 89.6 | 41,522 | 86.5 | 17,676 | 94.2 | 17,143 | 91.4 | 119,076 | 89.4 |
| R4年度 | 46,179 | 108.1 | 45,971 | 110.7 | 19,006 | 107.5 | 19,216 | 112.1 | 130,372 | 109.5 |
| R4年度 3/4半期 | 12,039 | 124.1 | 11,879 | 119.9 | 4,717 | 120.0 | 4,837 | 128.7 | 33,472 | 122.6 |
| 4/4半期 | 13,214 | 108.4 | 13,686 | 116.8 | 6,022 | 112.1 | 5,941 | 112.6 | 38,863 | 112.5 |
| R5年度 1/4半期 | 11,036 | 108.7 | 10,342 | 107.5 | 4,377 | 112.1 | 4,398 | 112.5 | 30,153 | 109.3 |
| 2/4半期 | 11,287 | 104.8 | 11,189 | 103.8 | 4,966 | 113.8 | 4,994 | 110.2 | 32,436 | 106.5 |
| 3/4半期 | 11,509 | 95.6 | 11,752 | 98.9 | 4,946 | 104.9 | 4,941 | 102.2 | 33,148 | 99.0 |
| R4年 12月 | 3,609 | 110.6 | 3,600 | 108.6 | 1,466 | 110.1 | 1,497 | 124.3 | 10,172 | 111.6 |
| R5年 1月 | 3,432 | 117.7 | 3,967 | 123.2 | 1,541 | 117.4 | 1,564 | 123.6 | 10,504 | 120.5 |
| 2月 | 3,809 | 105.5 | 4,266 | 115.6 | 1,629 | 104.9 | 1,805 | 118.3 | 11,509 | 110.9 |
| 3月 | 5,973 | 105.5 | 5,453 | 113.3 | 2,852 | 113.7 | 2,572 | 103.5 | 16,850 | 109.0 |
| 4月 | 3,746 | 109.4 | 3,630 | 108.3 | 1,378 | 111.4 | 1,468 | 113.2 | 10,222 | 109.8 |
| 5月 | 3,485 | 121.4 | 3,131 | 117.5 | 1,420 | 135.2 | 1,382 | 126.9 | 9,418 | 122.7 |
| 6月 | 3,805 | 98.6 | 3,581 | 99.3 | 1,579 | 97.6 | 1,548 | 101.7 | 10,513 | 99.1 |
| 7月 | 3,379 | 89.7 | 3,409 | 91.1 | 1,489 | 100.5 | 1,491 | 98.5 | 9,768 | 93.0 |
| 8月 | 3,526 | 117.7 | 3,365 | 113.5 | 1,532 | 128.1 | 1,473 | 116.4 | 9,896 | 117.5 |
| 9月 | 4,382 | 109.3 | 4,415 | 108.3 | 1,945 | 115.4 | 2,030 | 115.9 | 12,772 | 110.8 |
| 10月 | 4,031 | 99.8 | 4,081 | 99.5 | 1,814 | 113.9 | 1,780 | 114.5 | 11,706 | 103.7 |
| 11月 | 4,146 | 94.5 | 4,200 | 100.5 | 1,708 | 103.0 | 1,769 | 99.1 | 11,823 | 98.4 |
| 12月 | 3,332 | 92.3 | 3,471 | 96.4 | 1,424 | 97.1 | 1,392 | 93.0 | 9,619 | 94.6 |

資料出所等：自動車技術安全部管理課 ※検査対象軽自動車に限る

