

- 統計速報 -

北陸信越の運輸の動き

数字でみる 新潟県・長野県・富山県・石川県の運輸産業

(令和6年3月 公表)

□□□ 概況 □□□

- 自動車輸送（ハイヤー・タクシー）・・・管内4県合計で、令和5年6月以来、5か月ぶりに前年同月比を下回った。
- 海上輸送（自動車航送台数）・・・管内4県合計で、前年同月比を大幅に（133.6%）上回った。
- 船舶積卸し実績・・・管内4県合計で、前年同月比を大幅に（64.0%）下回った。
- 航空輸送（貨物）・・・管内4県合計で、前年同月比を大幅に（20.2%）下回った。

北陸信越運輸局

問合せ先：交通政策部 交通企画課

〒950-8537

新潟県新潟市中央区美咲町1丁目2番1号

Tel (025) 285-9151

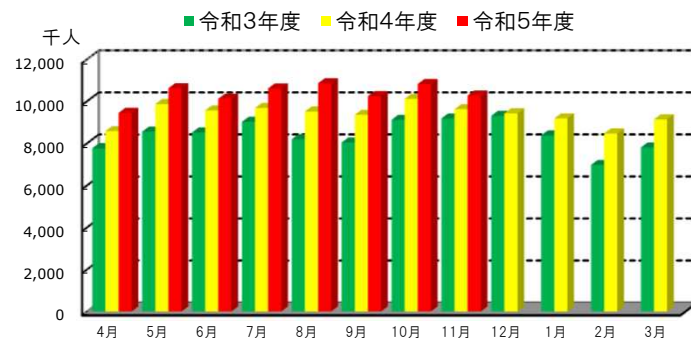
<http://www.tb.mlit.go.jp/hokushin/>

鉄道輸送(旅客・JR分)

(単位 千人 %)

	JR東日本		JR東海		JR西日本		計		
	(輸送人員)	(前年比)	(輸送人員)	(前年比)	(輸送人員)	(前年比)	(輸送人員)	(前年比)	
R2年度	68,186	77.9	6,121	75.1	24,231	63.6	98,538	73.6	
R3年度	68,993	101.2	5,927	96.8	25,960	107.1	100,880	102.4	
R4年度	73,909	107.1	6,727	113.5	31,890	122.8	112,526	111.5	
R4年度	2/4半期	19,006	108.1	1,762	116.3	7,785	126.3	28,553	113.0
	3/4半期	18,972	103.0	1,756	107.7	8,438	111.5	29,166	105.6
	4/4半期	17,378	110.3	1,541	116.7	7,874	129.5	26,793	115.7
R5年度	1/4半期	19,683	106.1	1,799	107.9	8,710	111.8	30,192	107.8
	2/4半期	20,640	108.6	1,987	112.8	9,093	116.8	31,720	111.1
R4年	11月	6,262	102.7	566	106.0	2,795	109.5	9,623	104.8
	12月	6,149	99.5	565	103.1	2,714	105.2	9,428	101.3
R5年	1月	5,995	105.1	534	109.9	2,655	121.3	9,184	109.6
	2月	5,530	114.5	487	122.4	2,452	140.7	8,469	121.5
	3月	5,853	112.2	520	119.0	2,767	128.7	9,140	117.1
	4月	5,980	107.9	547	112.1	2,921	114.5	9,448	110.1
	5月	7,022	106.3	643	107.0	2,957	111.2	10,622	107.6
	6月	6,681	104.3	609	105.2	2,832	109.7	10,122	105.8
	7月	6,907	106.8	665	111.0	3,043	116.2	10,615	109.6
	8月	7,186	111.8	676	114.8	2,995	120.0	10,857	114.1
	9月	6,547	107.2	646	112.5	3,055	114.4	10,248	109.5
	10月	6,913	105.4	676	108.2	3,236	110.5	10,825	107.0
	11月	6,583	105.1	617	109.0	3,076	110.1	10,276	106.8

資料出所等: 鉄道部計画課 管内(新潟・長野・富山・石川)JR各社の輸送人員(定期・定期外) ※新幹線の輸送人員は除く

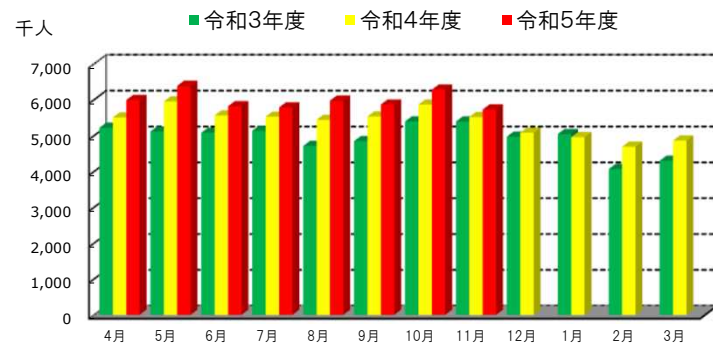


地方鉄道・軌道(旅客)

(単位 千人 %)

	新潟県		長野県		富山県		石川県		計	
	(輸送人員)	(前年比)	(輸送人員)	(前年比)	(輸送人員)	(前年比)	(輸送人員)	(前年比)	(輸送人員)	(前年比)
R2年度	3,727	73.8	18,136	73.0	23,473	72.1	8,936	69.6	54,272	72.1
R3年度	3,887	104.3	19,792	109.1	25,692	109.5	9,896	110.7	59,267	109.2
R4年度	4,340	111.7	21,351	107.9	28,019	109.1	10,768	108.8	64,478	108.8
R4年度 2/4半期	1,198	118.3	5,412	109.7	7,246	113.8	2,640	111.0	16,496	112.3
3/4半期	1,068	101.3	5,390	103.7	7,278	105.9	2,725	103.5	16,461	104.5
4/4半期	946	111.2	4,979	113.1	6,064	103.1	2,513	110.6	14,502	108.2
R5年度 1/4半期	1,141	101.2	5,779	103.8	8,254	111.1	3,026	104.7	18,200	106.9
2/4半期	1,128	94.2	5,721	105.7	7,910	109.2	2,866	108.6	17,625	106.8
R4年 11月	361	98.1	1,811	101.3	2,430	104.3	917	101.1	5,519	102.4
12月	314	95.4	1,669	101.5	2,232	104.1	864	101.5	5,079	102.2
R5年 1月	336	102.8	1,836	108.3	1,885	86.7	898	105.9	4,955	98.2
2月	296	119.4	1,562	118.9	2,048	112.7	781	113.7	4,687	115.3
3月	314	113.8	1,581	113.6	2,131	112.6	834	113.2	4,860	113.1
4月	386	103.8	1,919	104.5	2,677	114.6	1,009	105.0	5,991	108.8
5月	393	103.1	1,997	103.9	2,976	111.4	1,022	104.8	6,388	107.4
6月	362	96.5	1,863	102.8	2,601	107.3	995	104.3	5,821	104.6
7月	362	79.2	1,888	106.2	2,573	107.8	961	106.4	5,784	104.7
8月	398	106.7	1,951	107.6	2,695	111.4	931	111.8	5,975	109.9
9月	368	100.0	1,882	103.3	2,642	108.3	974	107.7	5,866	106.0
10月	364	92.6	1,940	101.6	2,935	112.2	1,041	110.3	6,280	107.1
11月	275	76.2	1,881	103.9	2,591	106.6	980	106.9	5,727	103.8

資料出所等: 鉄道部計画課 (この速報値は管内各社の輸送実績を集計)

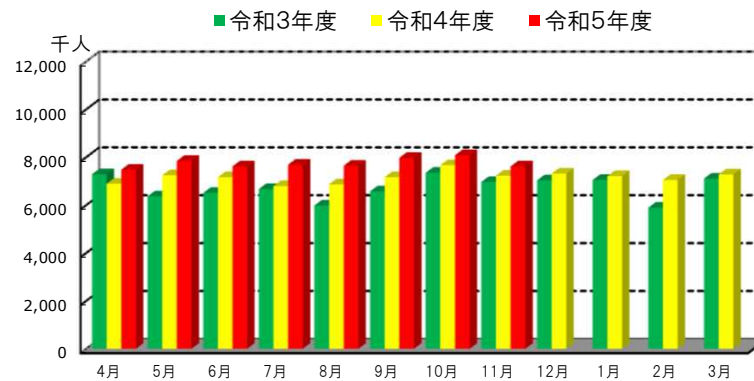


自動車輸送(乗合バス)

(単位 千人 %)

	新潟県		長野県		富山県		石川県		計	
	(輸送人員)	(前年比)	(輸送人員)	(前年比)	(輸送人員)	(前年比)	(輸送人員)	(前年比)	(輸送人員)	(前年比)
R2年度	31,043	73.9	16,758	78.2	7,274	75.4	21,167	63.5	76,242	71.6
R3年度	37,027	119.3	12,458	74.3	7,911	108.8	23,429	110.7	80,825	106.0
R4年度	34,614	93.5	15,120	121.4	8,585	108.5	27,585	117.7	85,904	106.3
R4年度 2/4半期	8,395	93.7	3,803	121.8	2,104	112.9	6,536	123.6	20,838	108.3
3/4半期	9,007	97.4	3,674	107.2	2,161	103.8	7,377	111.7	22,219	104.0
4/4半期	8,536	92.9	4,036	131.6	2,021	106.9	6,952	117.5	21,545	107.4
R5年度 1/4半期	8,960	103.3	4,067	112.8	2,518	109.5	7,406	110.2	22,951	107.7
2/4半期	9,218	109.8	4,681	123.1	2,293	109.0	7,124	109.0	23,316	111.9
R4年 11月	2,978	102.1	1,103	97.9	708	102.2	2,444	109.5	7,233	103.8
12月	2,913	96.8	1,196	111.7	668	103.9	2,541	109.8	7,318	104.0
R5年 1月	2,922	89.1	1,331	125.4	704	101.6	2,255	111.7	7,212	102.3
2月	2,777	104.6	1,335	152.2	677	114.9	2,264	127.5	7,053	119.6
3月	2,837	87.3	1,370	121.3	640	105.3	2,433	114.5	7,280	102.4
4月	2,901	100.8	1,316	119.9	825	110.3	2,440	112.6	7,482	108.6
5月	2,989	103.1	1,424	113.9	896	111.9	2,541	110.8	7,850	108.4
6月	3,070	106.0	1,327	105.4	797	106.3	2,425	107.3	7,619	106.3
7月	3,036	113.3	1,519	124.8	717	107.0	2,420	108.4	7,692	113.1
8月	2,953	106.3	1,646	123.2	749	110.1	2,298	110.7	7,646	111.3
9月	3,229	109.9	1,516	121.3	827	109.7	2,406	108.0	7,978	111.3
10月	3,031	97.3	1,615	117.5	845	107.6	2,596	108.5	8,087	105.5
11月	2,904	97.5	1,327	120.3	757	106.9	2,631	107.7	7,619	105.3

資料出所等: 「自動車輸送統計」国土交通省

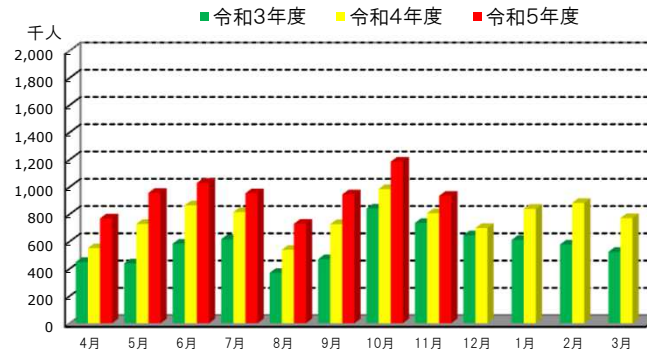


自動車輸送(貸切バス)

(単位 千人 %)

	新潟県		長野県		富山県		石川県		計	
	(輸送人員)	(前年比)	(輸送人員)	(前年比)	(輸送人員)	(前年比)	(輸送人員)	(前年比)	(輸送人員)	(前年比)
R2年度	2,848	55.6	1,329	36.9	766	36.6	1,162	43.0	6,105	45.2
R3年度	2,984	104.8	1,535	115.5	919	120.0	1,430	123.1	6,868	112.5
R4年度	3,784	126.8	2,308	150.4	1,172	127.5	1,949	136.3	9,213	134.1
R4年度 2/4半期	815	133.8	566	156.8	249	150.9	452	140.4	2,082	142.9
3/4半期	975	109.9	606	113.9	336	106.0	574	117.6	2,491	112.0
4/4半期	1,151	138.2	642	171.2	274	129.9	428	145.1	2,495	145.6
R5年度 1/4半期	1,007	119.5	641	129.8	403	128.8	705	142.4	2,756	128.5
2/4半期	925	113.5	731	129.2	332	133.3	642	142.0	2,630	126.3
R4年 11月	314	110.2	198	110.6	109	100.9	186	113.4	807	109.6
12月	294	102.8	170	119.7	88	103.5	147	110.5	699	108.2
R5年 1月	386	137.9	237	166.9	86	106.2	131	120.2	840	137.3
2月	416	143.4	223	175.6	100	140.8	144	160.0	883	152.8
3月	349	132.7	182	171.7	88	149.2	153	159.4	772	147.3
4月	278	128.7	179	151.7	116	136.5	196	148.5	769	139.6
5月	331	130.3	227	120.7	154	131.6	245	144.1	957	131.3
6月	398	106.7	235	125.0	133	119.8	264	136.8	1,030	119.1
7月	356	104.1	252	117.8	118	122.9	228	139.0	954	116.9
8月	233	116.5	234	136.8	89	148.3	174	161.1	730	135.4
9月	336	123.1	245	135.4	125	134.4	240	133.3	946	130.1
10月	430	117.2	296	124.4	159	114.4	301	124.9	1,186	120.4
11月	343	109.2	233	117.7	124	113.8	235	126.3	935	115.9

資料出所等: 「自動車輸送統計」国土交通省



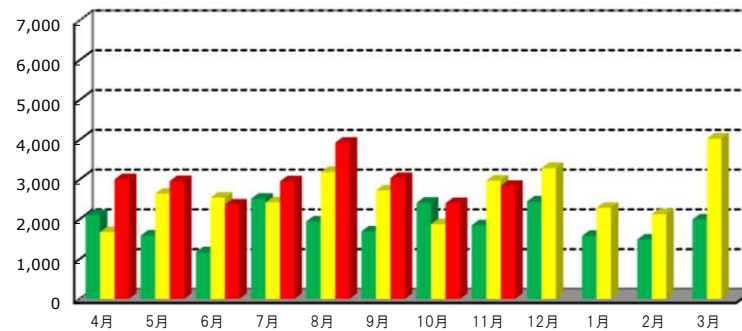
自動車輸送(ハイヤー・タクシー)

(単位 千人 %)

		管内(新潟・長野・富山・石川) 計	
		(輸送人員)	(前年比)
R2年度		21,636	52.0
R3年度		22,794	105.4
R4年度		31,765	139.4
R4年度	2/4半期	8,334	135.4
	3/4半期	8,132	121.2
	4/4半期	8,440	166.7
R5年度	1/4半期	8,334	121.5
	2/4半期	9,917	119.0
R4年	11月	2,971	160.6
	12月	3,285	134.3
R5年	1月	2,287	144.7
	2月	2,125	142.6
	3月	4,028	202.1
	4月	3,004	179.1
	5月	2,960	112.0
	6月	2,370	93.3
	7月	2,954	122.0
	8月	3,925	123.2
	9月	3,038	111.5
	10月	2,404	128.1
	11月	2,839	95.6

資料出所等: 「自動車輸送統計」国土交通省

千人 ■ 令和3年度 ■ 令和4年度 ■ 令和5年度

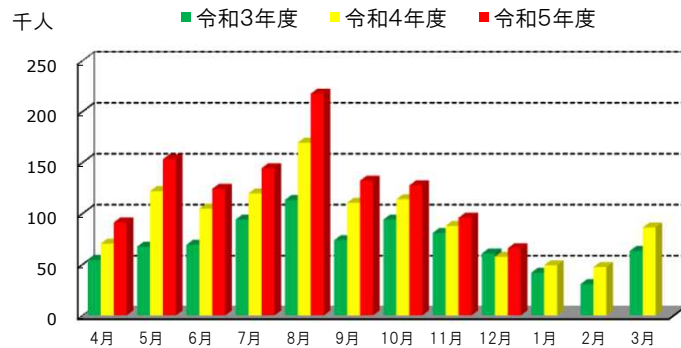


海上輸送(旅客)

(単位 人 %)

	本土～佐渡島		新潟県～北海道		計	
	(輸送人員)	(前年比)	(輸送人員)	(前年比)	(輸送人員)	(前年比)
R2年度	673,205	49.5	89,852	51.3	763,057	49.7
R3年度	737,874	109.6	106,115	118.1	843,989	110.6
R4年度	988,871	134.0	150,471	141.8	1,139,342	135.0
R4年度 3/4半期	233,133	110.3	26,194	107.3	259,327	110.0
4/4半期	159,607	136.7	23,350	122.6	182,957	134.7
R5年度 1/4半期	313,677	120.1	55,090	153.0	368,767	124.1
2/4半期	420,176	125.4	74,091	114.1	494,267	123.6
3/4半期	261,696	112.3	27,710	105.8	289,406	111.6
R4年 12月	50,747	94.8	6,828	94.0	57,575	94.7
R5年 1月	42,754	118.5	6,493	111.5	49,247	117.6
2月	40,689	164.7	6,811	114.1	47,500	154.8
3月	76,164	136.0	10,046	138.6	86,210	136.3
4月	80,598	131.8	10,591	113.7	91,189	129.4
5月	130,180	121.1	23,184	159.6	153,364	125.7
6月	102,899	111.1	21,315	175.2	124,214	118.6
7月	118,872	118.8	25,541	129.6	144,413	120.6
8月	187,124	133.2	30,466	104.8	217,590	128.4
9月	114,180	121.0	18,084	111.9	132,264	119.6
10月	114,459	112.2	13,115	110.0	127,574	112.0
11月	88,793	110.4	7,095	95.3	95,888	109.2
12月	58,444	115.2	7,500	109.8	65,944	114.5

資料出所等： 海事部海事産業課 (この速報値は2社の輸送実績を集計)



航空輸送(旅客)-1

(単位 人 %)

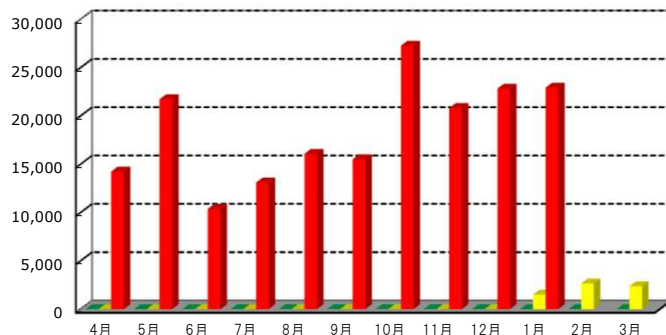
	新潟空港						松本空港						富山空港					
	【国際線】		【国内線】		【計】		【国際線】		【国内線】		【計】		【国際線】		【国内線】		【計】	
	(輸送人員)	(前年比)	(輸送人員)	(前年比)	(輸送人員)	(前年比)	(輸送人員)	(前年比)	(輸送人員)	(前年比)	(輸送人員)	(前年比)	(輸送人員)	(前年比)	(輸送人員)	(前年比)	(輸送人員)	(前年比)
R2年度	0	0.0	295,695	29.0	295,695	26.0	-	-	75,990	48.4	75,990	48.4	0	0.0	67,136	15.4	67,136	12.3
R3年度	0	-	388,490	131.4	388,490	131.4	-	-	130,056	171.1	130,056	171.1	0	-	100,050	149.0	100,050	149.0
R4年度	6,502	-	804,747	207.1	811,249	208.8	-	-	228,537	175.7	228,537	175.7	0	-	251,234	251.1	251,234	251.1
R4年度 3/4半期	0	-	226,723	172.1	226,723	172.1	-	-	60,284	129.6	60,284	129.6	0	-	74,780	197.8	74,780	197.8
4/4半期	6,502	-	199,888	212.6	206,390	219.5	-	-	53,315	180.1	53,315	180.1	0	-	63,805	238.2	63,805	238.2
R5年度 1/4半期	4,295	-	260,958	156.7	265,253	159.3	-	-	64,133	126.3	64,133	126.3	18,072	-	83,947	171.2	102,019	208.1
2/4半期	9,828	-	279,437	132.0	289,265	136.7	-	-	78,467	122.3	78,467	122.3	3,112	-	88,498	139.1	91,610	144.0
3/4半期	16,389	-	255,957	112.9	272,346	120.1	-	-	63,916	106.0	63,916	106.0	11,586	-	85,938	114.9	97,524	130.4
R5年 1月	1,495	-	49,858	151.5	51,353	156.0	-	-	15,209	141.1	15,209	141.1	0	-	18,010	171.6	18,010	171.6
2月	2,651	-	63,867	330.6	66,518	344.3	-	-	16,003	252.8	16,003	252.8	0	-	20,859	405.6	20,859	405.6
3月	2,356	-	86,163	206.1	88,519	211.7	-	-	22,103	177.0	22,103	177.0	0	-	24,936	223.7	24,936	223.7
4月	0	-	81,085	170.5	81,085	170.5	-	-	18,558	126.9	18,558	126.9	6,514	-	26,184	199.9	32,698	249.6
5月	1,774	-	96,339	158.8	98,113	161.7	-	-	23,523	132.9	23,523	132.9	11,558	-	28,925	160.2	40,483	224.3
6月	2,521	-	83,534	143.4	86,055	147.7	-	-	22,052	119.6	22,052	119.6	0	-	28,838	161.3	28,838	161.3
7月	2,603	-	86,784	132.5	89,387	136.4	-	-	25,319	122.8	25,319	122.8	0	-	27,280	134.1	27,280	134.1
8月	2,921	-	99,116	126.1	102,037	129.8	-	-	29,009	116.5	29,009	116.5	1,113	-	31,302	144.9	32,415	150.1
9月	4,304	-	93,537	138.5	97,841	144.9	-	-	24,139	129.4	24,139	129.4	1,999	-	29,916	138.0	31,915	147.2
10月	3,807	-	98,796	114.9	102,603	119.3	-	-	26,192	111.0	26,192	111.0	8,543	-	30,775	123.8	39,318	158.1
11月	5,581	-	85,881	106.4	91,462	113.3	-	-	22,014	109.5	22,014	109.5	1,402	-	29,992	110.7	31,394	115.8
12月	7,001	-	71,280	118.8	78,281	130.4	-	-	15,710	94.7	15,710	94.7	1,641	-	25,171	110.3	26,812	117.5
R6年 1月	7,125	476.6	55,396	111.1	62,521	121.7	-	-	15,265	100.4	15,265	100.4	1,491	-	16,956	94.1	18,447	102.4

資料出所等 各県航空担当課、航空局等 ※チャーター便を含みます。

国際線

人

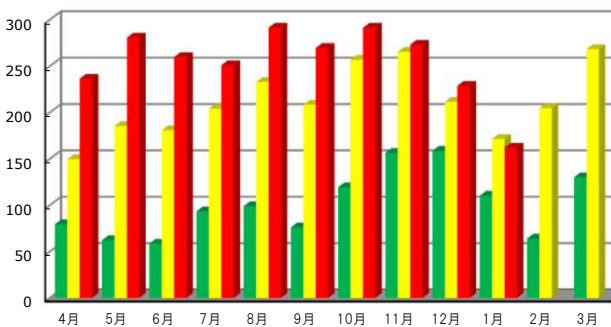
■令和3年度 ■令和4年度 ■令和5年度



国内線

千人

■令和3年度 ■令和4年度 ■令和5年度



航空輸送(旅客)-2

(単位 人 %)

		小松飛行場						能登空港						国際線計		国内線計		合計	
		【国際線】		【国内線】		【計】		【国際線】		【国内線】		【計】		(輸送人員)	(前年比)	(輸送人員)	(前年比)	(輸送人員)	(前年比)
		(輸送人員)	(前年比)	(輸送人員)	(前年比)	(輸送人員)	(前年比)	(輸送人員)	(前年比)	(輸送人員)	(前年比)	(輸送人員)	(前年比)	(輸送人員)	(前年比)	(輸送人員)	(前年比)	(輸送人員)	(前年比)
R2年度		0	0.0	386,998	24.4	386,998	21.6	0	0.0	28,421	17.2	28,421	17.0	0	0.0	854,240	25.4	854,240	22.5
R3年度		0	-	542,668	140.2	542,668	140.2	0	-	46,470	163.5	46,470	163.5	0	-	1,207,734	141.4	1,207,734	141.4
R4年度		0	-	1,143,850	210.8	1,143,850	210.8	0	-	111,212	239.3	111,212	239.3	6,502	-	2,539,580	210.3	2,546,082	210.8
R4年度	3/4半期	0	-	337,521	169.7	337,521	169.7	0	-	34,611	176.0	34,611	176.0	0	-	733,919	168.9	733,919	168.9
	4/4半期	0	-	300,310	211.8	300,310	211.8	0	-	27,130	223.6	27,130	223.6	6,502	-	644,448	211.8	650,950	213.9
R5年度	1/4半期	23,951	-	333,301	146.0	357,252	156.5	0	-	34,652	162.0	34,652	162.0	46,318	-	776,991	150.6	823,309	159.6
	2/4半期	31,588	-	331,141	119.2	362,729	130.6	151	-	34,573	123.1	34,724	123.7	44,679	-	812,116	125.9	856,795	132.8
	3/4半期	42,168	-	347,230	102.9	389,398	115.4	739	-	40,183	116.1	40,922	118.2	70,882	-	793,224	108.1	864,106	117.7
R5年	1月	0	-	80,931	158.7	80,931	158.7	0	-	7,476	147.2	7,476	147.2	1,495	-	171,484	155.5	172,979	156.9
	2月	0	-	95,662	310.5	95,662	310.5	0	-	8,261	352.9	8,261	352.9	2,651	-	204,652	320.0	207,303	324.2
	3月	0	-	123,717	206.4	123,717	206.4	0	-	11,393	241.8	11,393	241.8	2,356	-	268,312	206.2	270,668	208.0
	4月	7,719	-	100,105	144.7	107,824	155.9	0	-	10,520	199.8	10,520	199.8	14,233	-	236,452	157.9	250,685	167.4
	5月	8,380	-	119,394	147.8	127,774	158.2	0	-	12,560	151.6	12,560	151.6	21,712	-	280,741	151.4	302,453	163.1
	6月	7,852	-	113,802	145.3	121,654	155.3	0	-	11,572	147.5	11,572	147.5	10,373	-	259,798	143.7	270,171	149.5
	7月	10,494	-	101,609	114.7	112,103	126.6	0	-	10,032	110.7	10,032	110.7	13,097	-	251,024	123.0	264,121	129.4
	8月	12,039	-	118,693	121.0	130,732	133.3	0	-	13,343	137.3	13,343	137.3	16,073	-	291,463	125.1	307,536	132.0
	9月	9,055	-	110,839	121.6	119,894	131.6	151	-	11,198	120.5	11,349	122.1	15,509	-	269,629	129.5	285,138	136.9
	10月	14,170	-	121,808	110.9	135,978	123.8	739	-	13,816	109.9	14,555	115.7	27,259	-	291,387	113.4	318,646	124.0
	11月	13,822	-	121,400	97.4	135,222	108.5	0	-	13,833	107.4	13,833	107.4	20,805	-	273,120	102.9	293,925	110.7
	12月	14,176	-	104,022	101.0	118,198	114.8	0	-	12,534	136.9	12,534	136.9	22,818	-	228,717	108.1	251,535	118.9
R6年	1月	14,305	-	73,991	91.4	88,296	109.1	0	-	415	5.6	415	5.6	22,921	1,533.2	162,023	94.5	184,944	106.9

資料出所等 各県航空担当課、航空局等 ※チャーター便を含みます。

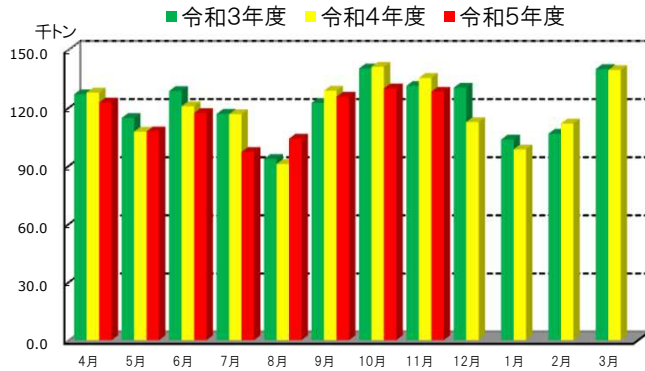
鉄道輸送(貨物)

(単位 千トン %)

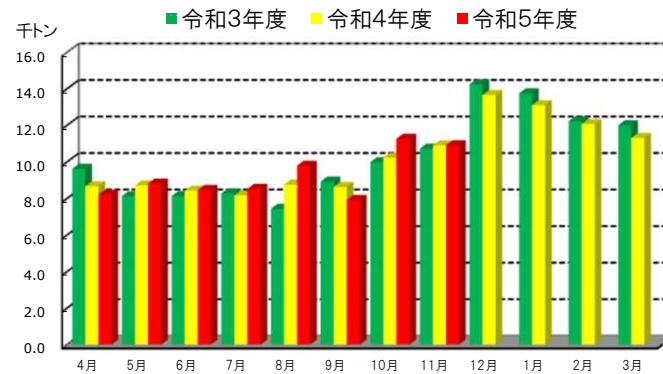
	JR貨物						
	コンテナ		車扱		合計		
	(輸送量)	(前年比)	(輸送量)	(前年比)	(輸送量)	(前年比)	
R2年度	1,432.3	85.3	128.8	95.7	1,561.1	86.0	
R3年度	1,453.9	101.5	123.5	95.9	1,577.4	101.0	
R4年度	1,430.2	98.4	122.6	99.3	1,552.8	98.4	
R4年度	2/4半期	336.1	101.0	25.6	103.7	361.6	101.2
	3/4半期	388.7	96.8	34.8	99.5	423.5	97.0
	4/4半期	349.5	99.9	36.5	96.0	386.0	99.5
R5年度	1/4半期	347.5	97.6	25.5	98.8	373.0	97.7
	2/4半期	326.6	97.2	26.2	102.7	352.8	97.6
R4年	11月	135.3	103.1	10.9	101.6	146.2	103.0
	12月	112.5	86.4	13.7	95.9	126.1	87.3
R5年	1月	98.4	95.1	13.1	95.3	111.5	95.1
	2月	111.7	104.9	12.1	98.7	123.8	104.3
	3月	139.4	99.6	11.3	94.2	150.7	99.2
	4月	122.6	96.0	8.2	94.6	130.8	95.9
	5月	107.7	100.1	8.8	101.2	116.5	100.2
	6月	117.2	97.1	8.5	100.5	125.7	97.3
	7月	97.1	83.3	8.5	104.4	105.6	84.7
	8月	103.9	114.4	9.8	111.8	113.7	114.2
	9月	125.6	97.6	7.9	91.8	133.5	97.2
	10月	129.9	92.1	11.3	110.1	141.1	93.3
	11月	128.2	94.8	10.9	100.1	139.1	95.2

資料出所等: 鉄道部計画課 (管内からの発送トン数を計上)

コンテナ



車扱



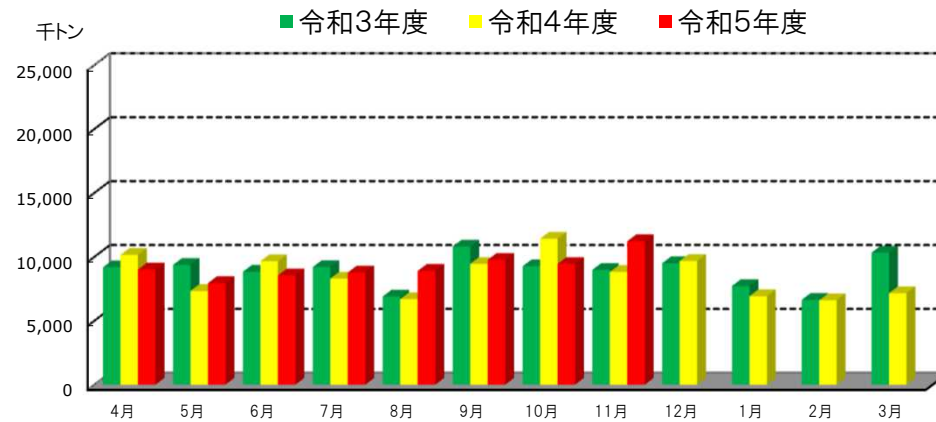
自動車輸送(一般貨物トラック)

(単位 千トン %)

		管内(新潟・長野・富山・石川) 合計 (輸送量) (前年比)	
R2年度		108,884	84.3
R3年度		106,782	98.1
R4年度		102,214	95.7
R4年度	2/4半期	24,447	90.8
	3/4半期	29,922	107.8
	4/4半期	20,688	83.8
R5年度	1/4半期	25,516	94.0
	2/4半期	27,451	112.3
R4年	11月	8,822	98.1
	12月	9,679	101.8
R5年	1月	6,924	89.6
	2月	6,603	99.4
	3月	7,161	69.3
	4月	9,013	88.7
	5月	7,949	108.4
	6月	8,554	88.6
	7月	8,781	105.8
	8月	8,906	133.0
	9月	9,764	103.3
	10月	9,450	82.7
	11月	11,228	127.3

資料出所等:

「自動車輸送統計」国土交通省(特種用途車含まず)



海上輸送(自動車航送台数)

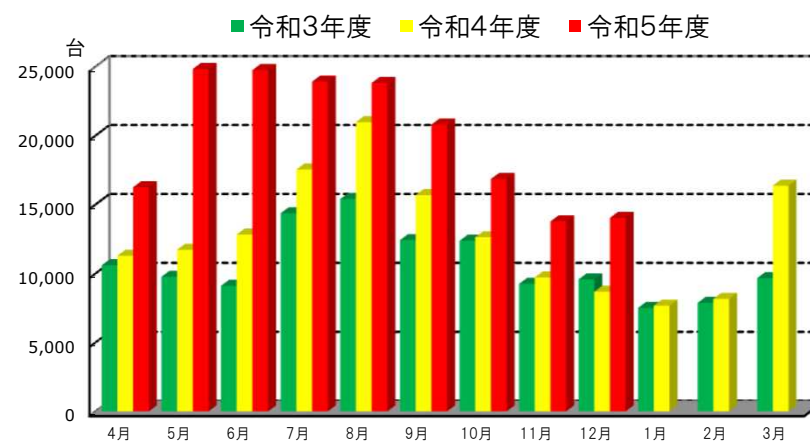
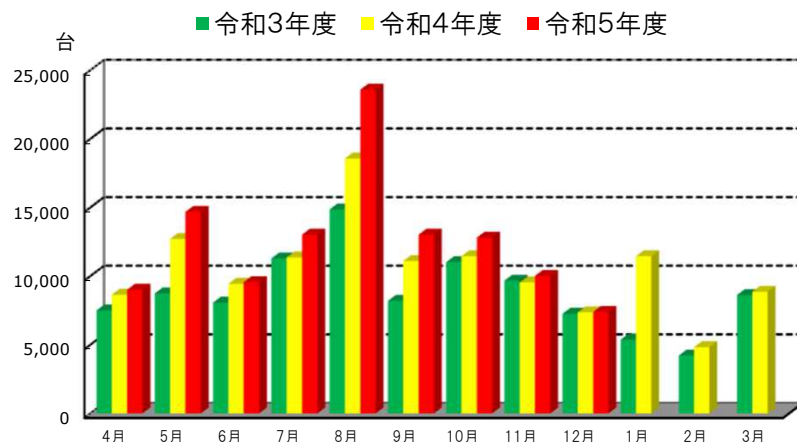
(単位 台 %)

	本土～佐渡島		新潟県～北海道		計	
	(輸送数)	(前年比)	(輸送数)	(前年比)	(輸送数)	(前年比)
R2年度	101,236	70.1	119,846	76.9	221,082	73.6
R3年度	104,823	103.5	127,931	106.7	232,754	105.3
R4年度	125,330	119.6	153,281	119.8	278,611	119.7
R4年度 3/4半期	28,362	101.5	31,026	99.4	59,388	100.4
4/4半期	25,142	138.0	32,206	128.6	57,348	132.5
R5年度 1/4半期	33,253	108.0	65,849	183.8	99,102	148.7
2/4半期	49,627	120.9	68,548	126.4	118,175	124.1
3/4半期	30,220	106.6	44,672	144.0	74,892	126.1
R4年 12月	7,369	101.5	8,675	90.6	16,044	95.3
R5年 1月	11,451	212.7	7,666	102.1	19,117	148.3
2月	4,829	114.5	8,164	103.7	12,993	107.5
3月	8,862	102.8	16,376	169.4	25,238	138.0
4月	9,010	104.2	16,259	144.0	25,269	126.7
5月	14,681	115.5	24,836	211.9	39,517	161.8
6月	9,562	101.3	24,754	193.0	34,316	154.1
7月	13,022	114.6	23,916	136.4	36,938	127.8
8月	23,583	127.0	23,828	113.5	47,411	119.9
9月	13,022	117.3	20,804	132.6	33,826	126.3
10月	12,805	111.8	16,857	133.5	29,662	123.2
11月	10,020	105.0	13,777	141.7	23,797	123.5
12月	7,395	100.4	14,038	161.8	21,433	133.6

資料出所等： 海事部海事産業課 (この速報値は2社の輸送実績を集計)

本土～佐渡

新潟県～北海道

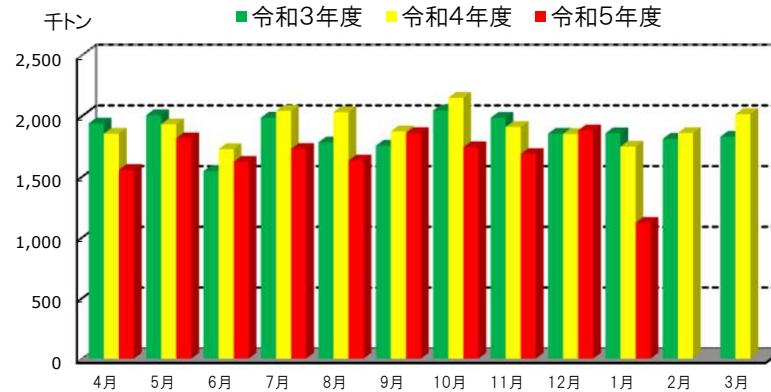


船舶積卸し実績

(単位 トン %)

	新潟港		直江津港		両津港		伏木富山港		七尾港		金沢港		計	
	(取扱量)	(前年比)	(取扱量)	(前年比)	(取扱量)	(前年比)	(取扱量)	(前年比)	(取扱量)	(前年比)	(取扱量)	(前年比)	(取扱量)	(前年比)
R2年度	8,437,778	87.6	1,479,398	86.6	-	-	4,704,437	76.1	2,795,516	102.8	2,533,470	87.7	19,950,599	86.3
R3年度	9,054,748	107.3	1,371,853	92.7	-	-	6,151,769	130.8	3,124,944	111.8	2,661,893	105.1	22,365,207	112.1
R4年度	8,777,428	96.9	1,519,567	110.8	-	-	6,786,377	110.3	3,243,279	103.8	2,633,520	98.9	22,960,171	102.7
R4年度 3/4半期	2,189,037	98.4	463,081	114.0	-	-	1,785,679	113.3	780,472	80.8	684,482	97.3	5,902,751	100.4
4/4半期	2,199,286	102.4	346,586	107.2	-	-	1,614,955	110.5	758,459	84.3	695,705	105.8	5,614,991	102.3
R5年度 1/4半期	2,089,478	97.1	327,098	88.9	-	-	1,553,533	97.2	295,379	36.9	722,984	123.6	4,988,472	90.6
2/4半期	2,017,657	90.1	389,481	113.8	-	-	1,533,359	85.8	597,405	66.2	677,099	101.3	5,215,001	87.8
3/4半期	2,110,487	96.4	360,995	78.0	-	-	1,470,898	82.4	721,318	92.4	640,901	93.6	5,304,599	89.9
R5年 1月	684,633	97.8	69,711	52.9	-	-	484,090	98.3	292,795	86.6	214,359	111.4	1,745,588	94.1
2月	673,755	107.5	175,834	193.9	-	-	562,449	106.2	209,176	63.3	236,227	102.0	1,857,441	102.6
3月	840,898	102.3	101,041	100.3	-	-	568,416	129.6	256,488	110.9	245,119	105.0	2,011,962	110.2
4月	697,194	89.1	106,935	105.4	-	-	525,742	101.3	6,263	2.6	217,613	106.4	1,553,747	83.9
5月	772,789	105.0	116,555	82.9	-	-	564,408	100.0	133,625	43.1	227,045	127.7	1,814,422	94.1
6月	619,495	97.9	103,608	82.4	-	-	463,383	90.0	155,491	62.7	278,326	137.5	1,620,303	94.0
7月	635,336	78.5	156,447	166.7	-	-	549,769	89.4	155,884	51.8	228,988	104.0	1,726,424	84.7
8月	708,903	96.9	92,195	93.9	-	-	469,339	79.0	170,103	45.8	190,587	81.2	1,631,127	80.4
9月	673,418	96.6	140,839	93.8	-	-	514,251	88.9	271,418	117.5	257,524	120.5	1,857,450	99.3
10月	639,021	79.8	133,933	64.0	-	-	496,978	76.6	261,028	101.8	209,866	90.7	1,740,826	81.1
11月	634,295	89.4	100,179	79.4	-	-	522,577	84.3	225,018	97.2	203,204	92.6	1,685,273	88.4
12月	837,171	123.3	126,883	99.5	-	-	451,343	87.3	235,272	80.4	227,831	97.4	1,878,500	101.6
R6年 1月	498,000	72.7	90,167	129.3	-	-	376,941	77.9	0	0.0	152,607	71.2	1,117,715	64.0

資料出所等： 海事部海事産業課 (この速報値は管内22社の積卸し実績を集計)

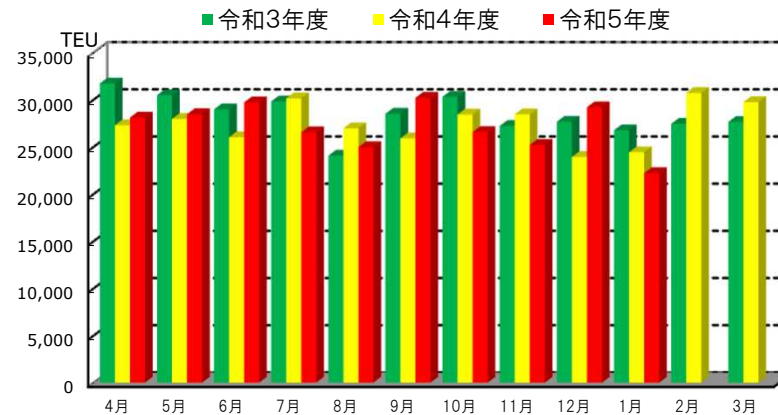


船舶積卸し実績(外航コンテナ)

(単位 TEU %)

	新潟港		直江津港		伏木富山港		金沢港		計	
	(取扱量)	(前年比)	(取扱量)	(前年比)	(取扱量)	(前年比)	(取扱量)	(前年比)	(取扱量)	(前年比)
R2年度	171,665	96.3	32,417	81.9	59,490	79.8	62,255	90.5	325,827	90.2
R3年度	173,011	100.8	26,708	82.4	75,797	127.4	64,934	104.3	340,450	104.5
R4年度	166,045	96.0	25,841	96.8	74,302	98.0	63,598	97.9	329,786	96.9
R4年度 3/4半期	38,459	91.9	7,380	101.2	18,409	95.6	16,514	98.7	80,762	94.8
4/4半期	43,160	107.2	6,495	98.7	18,356	96.8	16,839	105.2	84,850	103.7
R5年度 1/4半期	43,614	103.1	6,086	106.5	18,951	99.8	17,582	123.6	86,233	106.2
2/4半期	38,967	92.5	6,666	106.7	19,049	102.7	16,994	106.1	81,676	98.5
3/4半期	39,866	103.7	6,506	88.2	18,718	101.7	15,836	95.9	80,926	100.2
R5年 1月	12,158	89.3	1,568	60.6	5,653	93.7	5,035	111.6	24,414	91.3
2月	15,865	117.8	2,577	134.0	6,388	99.9	5,871	103.9	30,701	111.9
3月	15,137	114.9	2,350	113.4	6,315	96.5	5,933	101.4	29,735	107.6
4月	14,350	100.5	1,912	92.1	6,424	107.1	5,401	109.9	28,087	103.0
5月	14,182	95.8	2,081	108.2	6,556	98.7	5,627	123.4	28,446	101.8
6月	15,082	114.3	2,093	122.0	5,971	94.1	6,554	138.0	29,700	114.2
7月	12,585	79.0	2,509	120.9	5,785	85.7	5,646	105.1	26,525	88.0
8月	12,446	94.1	1,415	79.6	6,479	102.3	4,618	82.3	24,958	92.6
9月	13,936	107.4	2,742	114.3	6,785	124.2	6,730	133.6	30,193	116.7
10月	12,382	92.8	2,275	98.9	6,705	91.8	5,185	94.9	26,547	93.4
11月	12,387	82.7	1,575	73.1	5,908	99.2	5,324	99.6	25,194	88.6
12月	15,097	149.0	2,656	90.8	6,105	118.4	5,327	93.4	29,185	122.0
R6年 1月	10,664	87.7	1,826	116.5	5,555	98.3	4,157	82.6	22,202	90.9

資料出所等： 海事部海事産業課 (この速報値は管内合計9社の積卸し実績を集計)



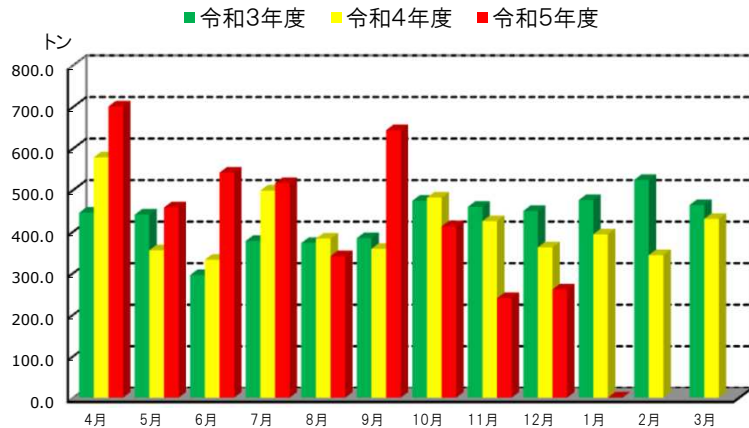
航空輸送(貨物)-1

(単位 トン %)

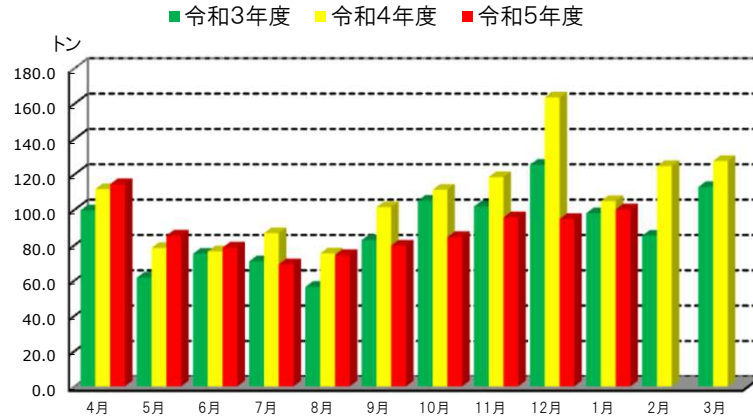
		新潟空港						富山空港					
		【国際線】		【国内線】		【計】		【国際線】		【国内線】		【計】	
		(輸送量)	(前年比)	(輸送量)	(前年比)	(輸送量)	(前年比)	(輸送量)	(前年比)	(輸送量)	(前年比)	(輸送量)	(前年比)
R2年度		0	0.0	54	43.5	54	21.6	2	7.9	254	36.0	256	34.9
R3年度		0	-	49	90.8	49	90.8	2	82.3	289	113.7	291	113.5
R4年度		0	-	74	149.3	74	149.3	0	1.4	250	86.6	251	86.1
R4年度	3/4半期	0.0	-	31.0	266.0	31.0	266.0	0.0	0.0	75.4	88.5	75.4	88.2
	4/4半期	0.0	-	20.5	127.6	20.5	127.6	0.0	-	67.1	96.8	67.1	96.8
R5年度	1/4半期	0.0	-	12.0	111.0	12.0	111.0	0.0	-	60.0	102.7	60.0	102.8
	2/4半期	0.6	-	11.8	104.8	12.4	110.1	0.0	36.0	43.1	87.0	43.1	86.9
	3/4半期	4.6	-	11.8	37.9	16.3	52.7	0.0	-	57.5	76.3	57.5	76.3
R5年	1月	0.0	-	3.9	101.5	3.9	101.5	0.0	-	22.0	103.9	22.0	103.9
	2月	0.0	-	6.9	117.7	6.9	117.7	0.0	-	23.2	106.1	23.2	106.1
	3月	0.0	-	9.6	153.1	9.6	153.1	0.0	-	21.8	83.2	21.8	83.2
	4月	0.0	-	6.3	106.8	6.3	106.8	0.0	-	24.1	104.8	24.1	104.8
	5月	0.0	-	2.7	96.0	2.7	96.0	0.0	-	21.1	133.8	21.1	133.8
	6月	0.0	-	3.0	142.0	3.0	142.0	0.0	-	14.9	75.5	14.9	75.6
	7月	0.0	-	2.4	64.4	2.4	64.4	0.0	-	11.1	82.7	11.1	82.7
	8月	0.3	-	4.7	123.9	5.0	131.0	0.0	-	13.0	92.0	13.0	92.0
	9月	0.3	-	4.7	126.5	5.0	135.5	0.0	36.0	19.0	86.3	19.0	86.2
	10月	0.5	-	2.3	43.5	2.8	52.2	0.0	-	16.6	64.9	16.6	64.9
	11月	3.9	-	2.2	22.0	6.2	60.5	0.0	-	20.7	77.4	20.7	77.4
	12月	0.2	-	7.2	46.5	7.4	47.8	0.0	-	20.3	87.6	20.3	87.6
R6年	1月	0.5	-	4.5	115.1	5.0	127.7	0.0	-	19.3	87.4	19.3	87.4

資料出所等： 航空局、各県航空担当課等

国際線



国内線



航空輸送(貨物)-2

(単位 トン %)

	小松飛行場						能登空港						国際線計		国内線計		合計	
	【国際線】		【国内線】		【計】		【国際線】		【国内線】		【計】							
	(輸送量)	(前年比)	(輸送量)	(前年比)	(輸送量)	(前年比)	(輸送量)	(前年比)	(輸送量)	(前年比)	(輸送量)	(前年比)	(輸送量)	(前年比)	(輸送量)	(前年比)	(輸送量)	(前年比)
R2年度	5,570	98.7	960	48.2	6,530	85.5	-	-	6.61	77.7	6.61	77.7	5,572	96.1	1,275	45.0	6,848	79.3
R3年度	5,160	92.6	731	76.1	5,891	90.2	-	-	4.95	74.8	4.95	74.8	5,162	92.6	1,074	84.2	6,236	91.1
R4年度	4,940	95.7	948	129.7	5,889	100.0	-	-	7.60	153.6	7.60	153.6	4,940	95.7	1,280	119.1	6,220	99.7
R4年度 3/4半期	1,268.5	91.7	285.2	122.2	1,553.6	96.1	-	-	1.6	73.8	1.6	73.8	1,268.5	91.7	393.2	118.3	1,661.6	96.9
4/4半期	1,166.5	79.7	268.2	128.1	1,434.7	85.8	-	-	1.4	105.2	1.4	105.2	1,166.5	79.7	357.1	120.6	1,523.6	86.6
R5年度 1/4半期	1,700.6	134.4	204.4	104.5	1,905.0	130.4	-	-	1.9	117.7	1.9	117.7	1,700.7	134.4	278.3	104.5	1,979.0	129.2
2/4半期	1,500.7	121.1	166.4	83.4	1,667.1	115.8	-	-	1.8	60.2	1.8	60.2	1,501.3	121.1	223.1	84.7	1,724.4	114.7
3/4半期	907.9	71.6	203.9	71.5	1,111.9	71.6	-	-	1.6	102.1	1.6	102.1	912.5	71.9	274.9	69.9	1,187.4	71.5
R5年 1月	393.2	82.7	78.6	108.4	471.9	86.1	-	-	0.27	95.3	0.27	95.3	393.2	82.7	104.9	107.1	498.1	86.8
2月	343.1	65.5	94.1	165.0	437.2	75.2	-	-	0.46	95.6	0.46	95.6	343.1	65.5	124.7	146.2	467.8	76.8
3月	430.2	92.7	95.5	119.7	525.6	96.7	-	-	0.65	118.8	0.65	118.8	430.2	92.7	127.6	113.1	557.7	96.7
4月	701.0	121.1	83.3	101.2	784.4	118.7	-	-	0.72	173.4	0.72	173.4	701.0	121.1	114.4	102.5	815.5	118.1
5月	457.9	129.0	60.9	102.4	518.8	125.2	-	-	0.70	220.4	0.70	220.4	457.9	129.0	85.3	108.9	543.2	125.4
6月	541.7	163.0	60.2	112.1	601.9	156.0	-	-	0.49	55.2	0.49	55.2	541.8	163.1	78.5	102.8	620.3	151.8
7月	516.7	103.6	55.3	81.2	572.0	100.9	-	-	0.35	24.6	0.35	24.6	516.7	103.6	69.1	79.8	585.8	100.1
8月	340.4	88.9	55.9	97.9	396.4	90.1	-	-	0.60	363.0	0.60	363.0	340.7	89.0	74.3	98.7	415.0	90.6
9月	643.6	179.6	55.2	74.3	698.8	161.5	-	-	0.88	60.4	0.88	60.4	643.9	179.7	79.7	78.6	723.6	157.4
10月	412.0	85.6	65.1	81.3	477.1	84.9	-	-	0.56	153.4	0.56	153.4	412.4	85.6	84.5	76.0	496.9	83.8
11月	235.7	55.5	72.3	89.4	308.1	60.9	-	-	0.37	66.9	0.37	66.9	239.7	56.4	95.6	80.8	335.3	61.7
12月	260.2	71.9	66.5	53.6	326.7	67.2	-	-	0.68	103.3	0.68	103.3	260.4	71.9	94.7	57.9	355.1	67.6
R6年 1月	0.0	0.0	76.3	97.0	76.3	16.2	-	-	0.08	29.1	0.08	29.1	0.5	0.1	100.2	95.5	100.7	20.2

資料出所等: 航空局、各県航空担当課等

ホテル・旅館の宿泊利用者、旅行者の旅行取扱実績

	ホテル・旅館（人泊） - 管内4県 -		【外国人の延べ 宿泊人員(内数)】		旅行業 — 全国主要事業者調査 —								
					海外旅行（百万円）		外国人旅行(百万円) [訪日]		国内旅行（百万円）		旅行合計（百万円）		
					宿泊延人数	前年比	取扱額	前年比	取扱額	前年比	取扱額	前年比	取扱額
R2年度	20,652,510	52.4	113,560	3.6	41,696	2.3	9,138	4.0	944,400	36.1	995,233	21.5	
R3年度	25,552,240	123.7	102,730	90.5	72,942	174.9	48,722	533.2	1,274,691	135.0	1,396,354	140.3	
R4年度	35,471,000	138.8	1,117,750	1,088.0	455,092	623.9	65,752	135.0	2,303,232	180.7	2,824,075	202.2	
R4年度	3/4半期	9,057,410	114.4	286,880	938.7	126,352	646.8	22,303	370.9	666,001	150.8	814,657	174.4
	4/4半期	9,198,530	148.3	730,950	2,788.8	167,055	708.1	34,487	1,134.7	727,941	157.1	929,482	189.6
R5年度	1/4半期	8,638,170	117.8	765,330	1,571.5	195,131	331.0	55,975	1,579.9	553,093	133.0	804,199	168.1
	2/4半期	11,496,940	116.3	525,110	1,025.2	300,969	292.9	47,482	876.2	574,629	116.5	923,080	153.4
	3/4半期	9,764,600	107.8	991,140	345.5	282,770	223.8	58,863	263.9	635,133	95.4	976,766	119.9
R4年	12月	2,802,550	106.1	150,220	802.9	39,925	701.6	8,791	474.7	199,064	119.6	247,781	142.4
R5年	1月	2,936,360	133.3	297,290	3,027.4	39,014	747.1	7,186	2,053.3	126,719	155.2	172,919	198.3
	2月	3,058,930	179.3	256,270	2,993.8	57,334	988.6	8,125	1,601.1	160,075	219.2	225,533	284.3
	3月	3,203,240	139.7	177,390	2,265.5	70,707	562.5	19,176	878.9	441,147	142.8	531,030	164.1
	4月	2,743,500	123.4	323,190	3,563.3	54,505	351.8	21,792	3,569.9	158,340	150.8	234,638	193.8
	5月	3,223,080	117.5	260,420	1,020.5	65,892	334.2	18,861	1,556.1	200,975	146.3	285,727	180.5
	6月	2,671,590	113.1	181,720	1,287.9	74,735	314.8	15,322	890.5	193,777	111.6	283,834	142.6
	7月	3,411,800	115.6	163,950	1,098.1	85,721	285.1	15,481	1,015.7	188,018	126.4	289,220	160.4
	8月	4,691,040	118.3	169,520	947.6	111,883	326.4	14,269	783.4	191,692	121.2	317,844	163.6
	9月	3,394,100	114.4	191,640	1,041.5	103,365	269.2	17,732	855.3	194,918	104.5	316,016	139.2
	10月	3,615,900	110.6	344,290	666.2	97,671	227.2	25,435	500.7	224,083	106.5	347,188	134.3
	11月	3,235,830	108.4	294,020	346.0	100,465	231.3	18,479	219.1	218,260	85.1	337,204	109.4
	12月	2,912,870	103.9	352,830	234.9	84,634	212.0	14,949	170.0	192,791	96.8	292,374	118.0

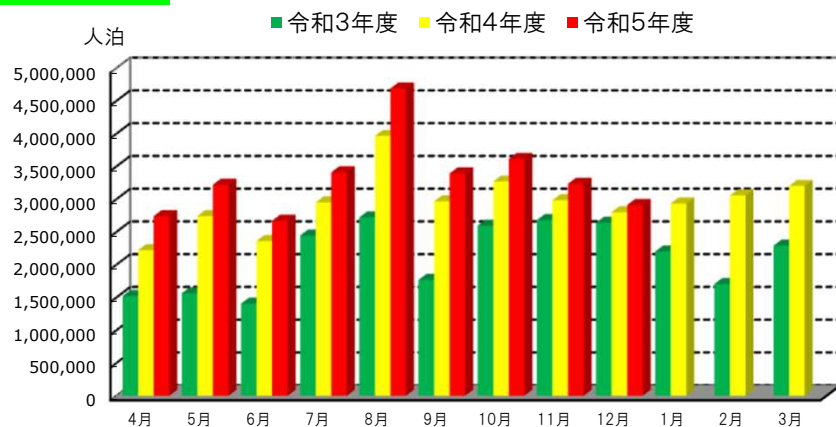
資料出所等：

観光庁

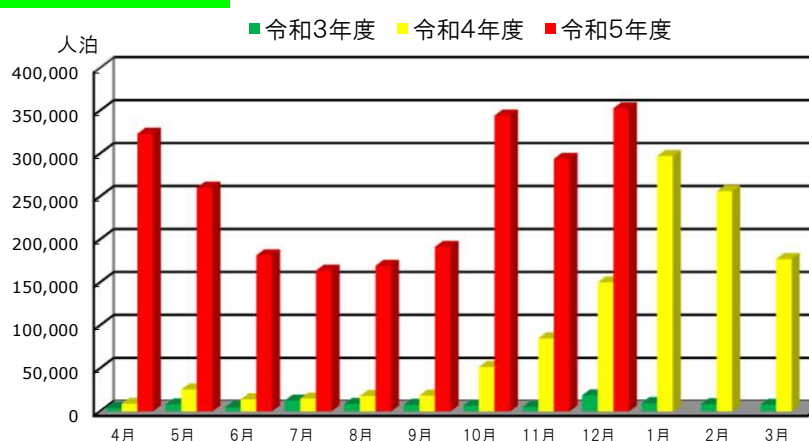
○ 宿泊延べ人数：管内4県の合計値

○ 宿泊数については第2次速報値、旅行業については全国登録業者のうち主要50社の合計

延べ宿泊人員



外国人延べ宿泊人員

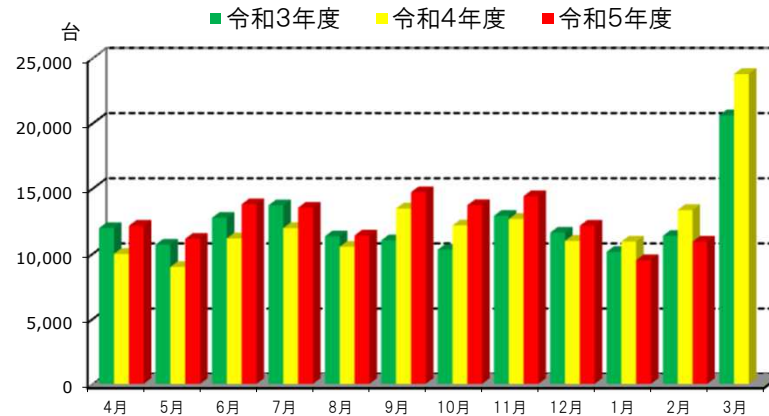


自動車 新車新規登録台数

(単位 台 %)

		新潟県		長野県		富山県		石川県		計	
		(台数)	(前年比)	(台数)	(前年比)	(台数)	(前年比)	(台数)	(前年比)	(台数)	(前年比)
R2年度		49,391	87.7	52,809	89.0	27,924	92.3	30,701	86.1	160,825	88.6
R3年度		45,360	91.8	46,418	87.9	26,352	94.4	30,148	98.2	148,278	92.2
R4年度		44,876	98.9	47,889	103.2	26,303	99.8	30,763	102.0	149,831	101.0
R4年度	3/4半期	10,557	98.6	11,637	104.9	6,477	105.5	7,108	103.6	35,779	102.8
	4/4半期	13,873	112.4	15,226	116.5	8,550	112.8	10,375	114.1	48,024	114.1
R5年度	1/4半期	10,978	117.3	12,003	125.3	6,516	126.8	7,550	125.3	37,047	123.1
	2/4半期	11,785	106.3	12,749	111.4	6,932	112.9	8,141	112.2	39,607	110.3
	3/4半期	12,190	115.5	12,929	111.1	7,030	108.5	8,103	114.0	40,252	112.5
R5年	2月	3,616	117.1	4,312	116.7	2,446	117.4	2,964	119.2	13,338	117.5
	3月	7,333	112.2	7,109	120.7	4,282	113.3	5,044	114.7	23,768	115.4
	4月	3,622	119.2	3,936	117.0	2,155	133.6	2,416	123.6	12,129	121.6
	5月	3,216	116.9	3,621	130.1	1,978	124.2	2,319	125.6	11,134	124.1
	6月	4,140	116.0	4,446	129.4	2,383	123.3	2,815	126.5	13,784	123.5
	7月	3,973	106.0	4,408	118.1	2,302	112.2	2,834	117.2	13,517	113.1
	8月	3,458	107.4	3,639	105.5	2,041	113.5	2,246	109.5	11,384	108.2
	9月	4,354	105.7	4,702	110.3	2,589	113.2	3,061	109.9	14,706	109.3
	10月	4,134	115.6	4,412	111.5	2,371	109.7	2,792	113.3	13,709	112.8
	11月	4,427	116.5	4,567	113.1	2,504	107.1	2,906	117.6	14,404	113.9
	12月	3,629	114.0	3,950	108.5	2,155	108.9	2,405	110.7	12,139	110.6
	R6年	1月	2,736	93.6	3,402	89.4	1,556	85.4	1,797	75.9	9,491
2月		3,309	91.5	3,553	82.4	1,828	74.7	2,214	74.7	10,904	81.8

資料出所等：自動車技術安全部管理課



自動車 新車新規届出台数(軽自動車)

(単位 台 %)

	新潟県		長野県		富山県		石川県		計	
	(台数)	(前年比)	(台数)	(前年比)	(台数)	(前年比)	(台数)	(前年比)	(台数)	(前年比)
R2年度	47,716	94.2	48,008	95.4	18,766	91.4	18,752	93.2	133,242	94.1
R3年度	42,735	89.6	41,522	86.5	17,676	94.2	17,143	91.4	119,076	89.4
R4年度	46,179	108.1	45,971	110.7	19,006	107.5	19,216	112.1	130,372	109.5
R4年度 3/4半期	12,039	124.1	11,879	119.9	4,717	120.0	4,837	128.7	33,472	122.6
4/4半期	13,214	108.4	13,686	116.8	6,022	112.1	5,941	112.6	38,863	112.5
R5年度 1/4半期	11,036	108.7	10,342	107.5	4,377	112.1	4,398	112.5	30,153	109.3
2/4半期	11,287	104.8	11,189	103.8	4,966	113.8	4,994	110.2	32,436	106.5
3/4半期	11,509	95.6	11,752	98.9	4,946	104.9	4,941	102.2	33,148	99.0
R5年 2月	3,809	105.5	4,266	115.6	1,629	104.9	1,805	118.3	11,509	110.9
3月	5,973	105.5	5,453	113.3	2,852	113.7	2,572	103.5	16,850	109.0
4月	3,746	109.4	3,630	108.3	1,378	111.4	1,468	113.2	10,222	109.8
5月	3,485	121.4	3,131	117.5	1,420	135.2	1,382	126.9	9,418	122.7
6月	3,805	98.6	3,581	99.3	1,579	97.6	1,548	101.7	10,513	99.1
7月	3,379	89.7	3,409	91.1	1,489	100.5	1,491	98.5	9,768	93.0
8月	3,526	117.7	3,365	113.5	1,532	128.1	1,473	116.4	9,896	117.5
9月	4,382	109.3	4,415	108.3	1,945	115.4	2,030	115.9	12,772	110.8
10月	4,031	99.8	4,081	99.5	1,814	113.9	1,780	114.5	11,706	103.7
11月	4,146	94.5	4,200	100.5	1,708	103.0	1,769	99.1	11,823	98.4
12月	3,332	92.3	3,471	96.4	1,424	97.1	1,392	93.0	9,619	94.6
R6年 1月	2,676	78.0	2,816	71.0	1,078	70.0	1,167	74.6	7,737	73.7
2月	3,246	85.2	3,050	71.5	1,330	81.6	1,287	71.3	8,913	77.4

資料出所等： 自動車技術安全部管理課 ※検査対象軽自動車に限る

