

- 統計速報 -

# 北陸信越の運輸の動き

数字でみる 新潟県・長野県・富山県・石川県の運輸産業

(令和6年4月 公表)

□□□ 概況 □□□

- 鉄道輸送（貨物）
  - ・・・管内4県合計で、令和5年8月以来、4か月ぶりに前年同月比を上回った。
- 海上輸送（自動車航送台数）
  - ・・・管内4県合計で、令和4年12月以来、13か月ぶりに前年同月比を下回った。
- 航空輸送（貨物）
  - ・・・管内4県合計で、前年同月比を大幅に（53.6%）下回った。

## 北陸信越運輸局

問合せ先：交通政策部 交通企画課

〒950-8537

新潟県新潟市中央区美咲町1丁目2番1号

Tel (025) 285-9151

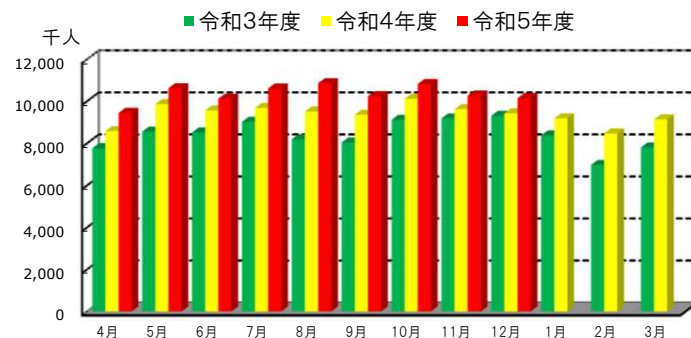
<http://www.tb.mlit.go.jp/hokushin/>

### 鉄道輸送(旅客・JR分)

(単位 千人 %)

	JR東日本		JR東海		JR西日本		計	
	(輸送人員)	(前年比)	(輸送人員)	(前年比)	(輸送人員)	(前年比)	(輸送人員)	(前年比)
R2年度	68,186	<b>77.9</b>	6,121	<b>75.1</b>	24,231	<b>63.6</b>	98,538	<b>73.6</b>
R3年度	68,993	<b>101.2</b>	5,927	<b>96.8</b>	25,960	<b>107.1</b>	100,880	<b>102.4</b>
R4年度	73,909	<b>107.1</b>	6,727	<b>113.5</b>	31,890	<b>122.8</b>	112,526	<b>111.5</b>
R4年度 3/4半期	18,972	<b>103.0</b>	1,756	<b>107.7</b>	8,438	<b>111.5</b>	29,166	<b>105.6</b>
4/4半期	17,378	<b>110.3</b>	1,541	<b>116.7</b>	7,874	<b>129.5</b>	26,793	<b>115.7</b>
R5年度 1/4半期	19,683	<b>106.1</b>	1,799	<b>107.9</b>	8,710	<b>111.8</b>	30,192	<b>107.8</b>
2/4半期	20,640	<b>108.6</b>	1,987	<b>112.8</b>	9,093	<b>116.8</b>	31,720	<b>111.1</b>
3/4半期	20,068	<b>105.8</b>	1,904	<b>108.4</b>	9,277	<b>109.9</b>	31,249	<b>107.1</b>
R4年 12月	6,149	<b>99.5</b>	565	<b>103.1</b>	2,714	<b>105.2</b>	9,428	<b>101.3</b>
R5年 1月	5,995	<b>105.1</b>	534	<b>109.9</b>	2,655	<b>121.3</b>	9,184	<b>109.6</b>
2月	5,530	<b>114.5</b>	487	<b>122.4</b>	2,452	<b>140.7</b>	8,469	<b>121.5</b>
3月	5,853	<b>112.2</b>	520	<b>119.0</b>	2,767	<b>128.7</b>	9,140	<b>117.1</b>
4月	5,980	<b>107.9</b>	547	<b>112.1</b>	2,921	<b>114.5</b>	9,448	<b>110.1</b>
5月	7,022	<b>106.3</b>	643	<b>107.0</b>	2,957	<b>111.2</b>	10,622	<b>107.6</b>
6月	6,681	<b>104.3</b>	609	<b>105.2</b>	2,832	<b>109.7</b>	10,122	<b>105.8</b>
7月	6,907	<b>106.8</b>	665	<b>111.0</b>	3,043	<b>116.2</b>	10,615	<b>109.6</b>
8月	7,186	<b>111.8</b>	676	<b>114.8</b>	2,995	<b>120.0</b>	10,857	<b>114.1</b>
9月	6,547	<b>107.2</b>	646	<b>112.5</b>	3,055	<b>114.4</b>	10,248	<b>109.5</b>
10月	6,913	<b>105.4</b>	676	<b>108.2</b>	3,236	<b>110.5</b>	10,825	<b>107.0</b>
11月	6,583	<b>105.1</b>	617	<b>109.0</b>	3,076	<b>110.1</b>	10,276	<b>106.8</b>
12月	6,572	<b>106.9</b>	611	<b>108.1</b>	2,965	<b>109.2</b>	10,148	<b>107.6</b>

資料出所等: 鉄道部計画課 管内(新潟・長野・富山・石川)JR各社の輸送人員(定期・定期外) ※新幹線の輸送人員は除く

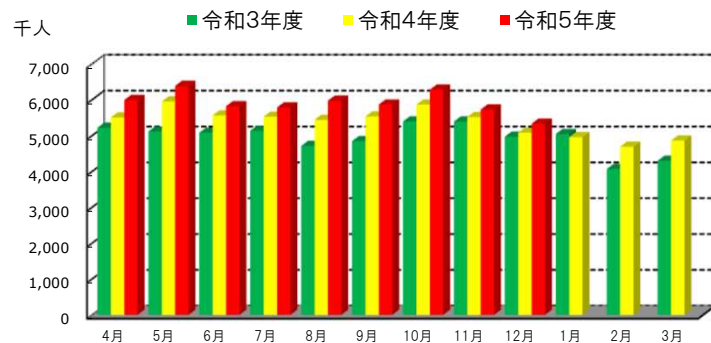


地方鉄道・軌道(旅客)

(単位 千人 %)

	新潟県		長野県		富山県		石川県		計	
	(輸送人員)	(前年比)	(輸送人員)	(前年比)	(輸送人員)	(前年比)	(輸送人員)	(前年比)	(輸送人員)	(前年比)
R2年度	3,727	<b>73.8</b>	18,136	<b>73.0</b>	23,473	<b>72.1</b>	8,936	<b>69.6</b>	54,272	<b>72.1</b>
R3年度	3,887	<b>104.3</b>	19,792	<b>109.1</b>	25,692	<b>109.5</b>	9,896	<b>110.7</b>	59,267	<b>109.2</b>
R4年度	4,340	<b>111.7</b>	21,351	<b>107.9</b>	28,019	<b>109.1</b>	10,768	<b>108.8</b>	64,478	<b>108.8</b>
R4年度 3/4半期	1,068	<b>101.3</b>	5,390	<b>103.7</b>	7,278	<b>105.9</b>	2,725	<b>103.5</b>	16,461	<b>104.5</b>
R4年度 4/4半期	946	<b>111.2</b>	4,979	<b>113.1</b>	6,064	<b>103.1</b>	2,513	<b>110.6</b>	14,502	<b>108.2</b>
R5年度 1/4半期	1,141	<b>101.2</b>	5,779	<b>103.8</b>	8,254	<b>111.1</b>	3,026	<b>104.7</b>	18,200	<b>106.9</b>
R5年度 2/4半期	1,128	<b>94.2</b>	5,721	<b>105.7</b>	7,910	<b>109.2</b>	2,866	<b>108.6</b>	17,625	<b>106.8</b>
R5年度 3/4半期	948	<b>88.8</b>	5,584	<b>103.6</b>	7,868	<b>108.1</b>	2,940	<b>107.9</b>	17,340	<b>105.3</b>
R4年 12月	314	<b>95.4</b>	1,669	<b>101.5</b>	2,232	<b>104.1</b>	864	<b>101.5</b>	5,079	<b>102.2</b>
R5年 1月	336	<b>102.8</b>	1,836	<b>108.3</b>	1,885	<b>86.7</b>	898	<b>105.9</b>	4,955	<b>98.2</b>
2月	296	<b>119.4</b>	1,562	<b>118.9</b>	2,048	<b>112.7</b>	781	<b>113.7</b>	4,687	<b>115.3</b>
3月	314	<b>113.8</b>	1,581	<b>113.6</b>	2,131	<b>112.6</b>	834	<b>113.2</b>	4,860	<b>113.1</b>
4月	386	<b>103.8</b>	1,919	<b>104.5</b>	2,677	<b>114.6</b>	1,009	<b>105.0</b>	5,991	<b>108.8</b>
5月	393	<b>103.1</b>	1,997	<b>103.9</b>	2,976	<b>111.4</b>	1,022	<b>104.8</b>	6,388	<b>107.4</b>
6月	362	<b>96.5</b>	1,863	<b>102.8</b>	2,601	<b>107.3</b>	995	<b>104.3</b>	5,821	<b>104.6</b>
7月	362	<b>79.2</b>	1,888	<b>106.2</b>	2,573	<b>107.8</b>	961	<b>106.4</b>	5,784	<b>104.7</b>
8月	398	<b>106.7</b>	1,951	<b>107.6</b>	2,695	<b>111.4</b>	931	<b>111.8</b>	5,975	<b>109.9</b>
9月	368	<b>100.0</b>	1,882	<b>103.3</b>	2,642	<b>108.3</b>	974	<b>107.7</b>	5,866	<b>106.0</b>
10月	364	<b>92.6</b>	1,940	<b>101.6</b>	2,935	<b>112.2</b>	1,041	<b>110.3</b>	6,280	<b>107.1</b>
11月	275	<b>76.2</b>	1,881	<b>103.9</b>	2,591	<b>106.6</b>	980	<b>106.9</b>	5,727	<b>103.8</b>
12月	309	<b>98.4</b>	1,763	<b>105.6</b>	2,342	<b>104.9</b>	919	<b>106.4</b>	5,333	<b>105.0</b>

資料出所等: 鉄道部計画課 (この速報値は管内各社の輸送実績を集計)

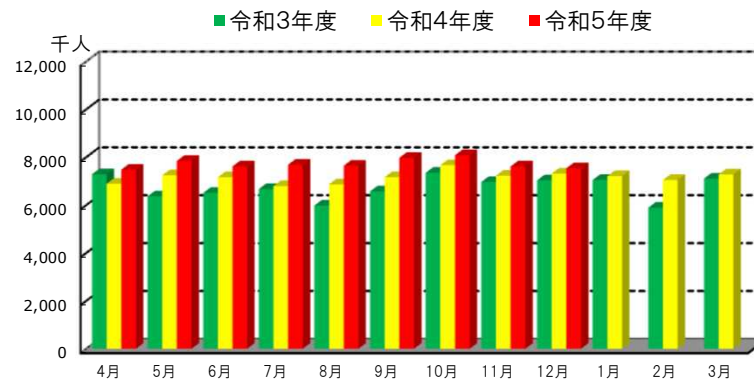


### 自動車輸送(乗合バス)

(単位 千人 %)

	新潟県		長野県		富山県		石川県		計	
	(輸送人員)	(前年比)	(輸送人員)	(前年比)	(輸送人員)	(前年比)	(輸送人員)	(前年比)	(輸送人員)	(前年比)
R2年度	31,043	<b>73.9</b>	16,758	<b>78.2</b>	7,274	<b>75.4</b>	21,167	<b>63.5</b>	76,242	<b>71.6</b>
R3年度	37,027	<b>119.3</b>	12,458	<b>74.3</b>	7,911	<b>108.8</b>	23,429	<b>110.7</b>	80,825	<b>106.0</b>
R4年度	34,614	<b>93.5</b>	15,120	<b>121.4</b>	8,585	<b>108.5</b>	27,585	<b>117.7</b>	85,904	<b>106.3</b>
R4年度 3/4半期	9,007	<b>97.4</b>	3,674	<b>107.2</b>	2,161	<b>103.8</b>	7,377	<b>111.7</b>	22,219	<b>104.0</b>
4/4半期	8,536	<b>92.9</b>	4,036	<b>131.6</b>	2,021	<b>106.9</b>	6,952	<b>117.5</b>	21,545	<b>107.4</b>
R5年度 1/4半期	8,960	<b>103.3</b>	4,067	<b>112.8</b>	2,518	<b>109.5</b>	7,406	<b>110.2</b>	22,951	<b>107.7</b>
2/4半期	9,218	<b>109.8</b>	4,681	<b>123.1</b>	2,293	<b>109.0</b>	7,124	<b>109.0</b>	23,316	<b>111.9</b>
3/4半期	8,913	<b>99.0</b>	4,265	<b>116.1</b>	2,291	<b>106.0</b>	7,778	<b>105.4</b>	23,247	<b>104.6</b>
R4年 12月	2,913	<b>96.8</b>	1,196	<b>111.7</b>	668	<b>103.9</b>	2,541	<b>109.8</b>	7,318	<b>104.0</b>
R5年 1月	2,922	<b>89.1</b>	1,331	<b>125.4</b>	704	<b>101.6</b>	2,255	<b>111.7</b>	7,212	<b>102.3</b>
2月	2,777	<b>104.6</b>	1,335	<b>152.2</b>	677	<b>114.9</b>	2,264	<b>127.5</b>	7,053	<b>119.6</b>
3月	2,837	<b>87.3</b>	1,370	<b>121.3</b>	640	<b>105.3</b>	2,433	<b>114.5</b>	7,280	<b>102.4</b>
4月	2,901	<b>100.8</b>	1,316	<b>119.9</b>	825	<b>110.3</b>	2,440	<b>112.6</b>	7,482	<b>108.6</b>
5月	2,989	<b>103.1</b>	1,424	<b>113.9</b>	896	<b>111.9</b>	2,541	<b>110.8</b>	7,850	<b>108.4</b>
6月	3,070	<b>106.0</b>	1,327	<b>105.4</b>	797	<b>106.3</b>	2,425	<b>107.3</b>	7,619	<b>106.3</b>
7月	3,036	<b>113.3</b>	1,519	<b>124.8</b>	717	<b>107.0</b>	2,420	<b>108.4</b>	7,692	<b>113.1</b>
8月	2,953	<b>106.3</b>	1,646	<b>123.2</b>	749	<b>110.1</b>	2,298	<b>110.7</b>	7,646	<b>111.3</b>
9月	3,229	<b>109.9</b>	1,516	<b>121.3</b>	827	<b>109.7</b>	2,406	<b>108.0</b>	7,978	<b>111.3</b>
10月	3,031	<b>97.3</b>	1,615	<b>117.5</b>	845	<b>107.6</b>	2,596	<b>108.5</b>	8,087	<b>105.5</b>
11月	2,904	<b>97.5</b>	1,327	<b>120.3</b>	757	<b>106.9</b>	2,631	<b>107.7</b>	7,619	<b>105.3</b>
12月	2,978	<b>102.2</b>	1,323	<b>110.6</b>	689	<b>103.1</b>	2,551	<b>100.4</b>	7,541	<b>103.0</b>

資料出所等: 「自動車輸送統計」国土交通省

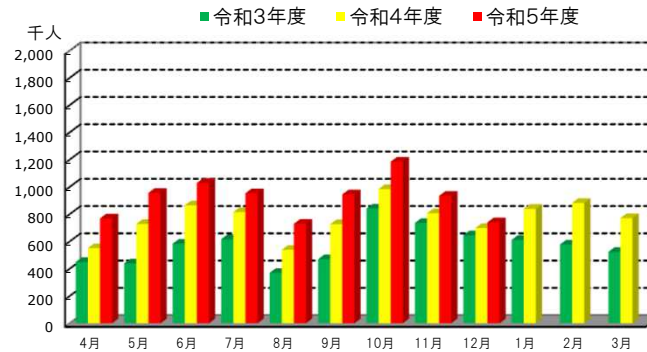


自動車輸送(貸切バス)

(単位 千人 %)

	新潟県		長野県		富山県		石川県		計	
	(輸送人員)	(前年比)	(輸送人員)	(前年比)	(輸送人員)	(前年比)	(輸送人員)	(前年比)	(輸送人員)	(前年比)
R2年度	2,848	<b>55.6</b>	1,329	<b>36.9</b>	766	<b>36.6</b>	1,162	<b>43.0</b>	6,105	<b>45.2</b>
R3年度	2,984	<b>104.8</b>	1,535	<b>115.5</b>	919	<b>120.0</b>	1,430	<b>123.1</b>	6,868	<b>112.5</b>
R4年度	3,784	<b>126.8</b>	2,308	<b>150.4</b>	1,172	<b>127.5</b>	1,949	<b>136.3</b>	9,213	<b>134.1</b>
R4年度 3/4半期	975	<b>109.9</b>	606	<b>113.9</b>	336	<b>106.0</b>	574	<b>117.6</b>	2,491	<b>112.0</b>
4/4半期	1,151	<b>138.2</b>	642	<b>171.2</b>	274	<b>129.9</b>	428	<b>145.1</b>	2,495	<b>145.6</b>
R5年度 1/4半期	1,007	<b>119.5</b>	641	<b>129.8</b>	403	<b>128.8</b>	705	<b>142.4</b>	2,756	<b>128.5</b>
2/4半期	925	<b>113.5</b>	731	<b>129.2</b>	332	<b>133.3</b>	642	<b>142.0</b>	2,630	<b>126.3</b>
3/4半期	1,080	<b>110.8</b>	725	<b>119.6</b>	367	<b>109.2</b>	690	<b>120.2</b>	2,862	<b>114.9</b>
R4年 12月	294	<b>102.8</b>	170	<b>119.7</b>	88	<b>103.5</b>	147	<b>110.5</b>	699	<b>108.2</b>
R5年 1月	386	<b>137.9</b>	237	<b>166.9</b>	86	<b>106.2</b>	131	<b>120.2</b>	840	<b>137.3</b>
2月	416	<b>143.4</b>	223	<b>175.6</b>	100	<b>140.8</b>	144	<b>160.0</b>	883	<b>152.8</b>
3月	349	<b>132.7</b>	182	<b>171.7</b>	88	<b>149.2</b>	153	<b>159.4</b>	772	<b>147.3</b>
4月	278	<b>128.7</b>	179	<b>151.7</b>	116	<b>136.5</b>	196	<b>148.5</b>	769	<b>139.6</b>
5月	331	<b>130.3</b>	227	<b>120.7</b>	154	<b>131.6</b>	245	<b>144.1</b>	957	<b>131.3</b>
6月	398	<b>106.7</b>	235	<b>125.0</b>	133	<b>119.8</b>	264	<b>136.8</b>	1,030	<b>119.1</b>
7月	356	<b>104.1</b>	252	<b>117.8</b>	118	<b>122.9</b>	228	<b>139.0</b>	954	<b>116.9</b>
8月	233	<b>116.5</b>	234	<b>136.8</b>	89	<b>148.3</b>	174	<b>161.1</b>	730	<b>135.4</b>
9月	336	<b>123.1</b>	245	<b>135.4</b>	125	<b>134.4</b>	240	<b>133.3</b>	946	<b>130.1</b>
10月	430	<b>117.2</b>	296	<b>124.4</b>	159	<b>114.4</b>	301	<b>124.9</b>	1,186	<b>120.4</b>
11月	343	<b>109.2</b>	233	<b>117.7</b>	124	<b>113.8</b>	235	<b>126.3</b>	935	<b>115.9</b>
12月	307	<b>104.4</b>	196	<b>115.3</b>	84	<b>95.5</b>	154	<b>104.8</b>	741	<b>106.0</b>

資料出所等: 「自動車輸送統計」国土交通省



### 自動車輸送(ハイヤー・タクシー)

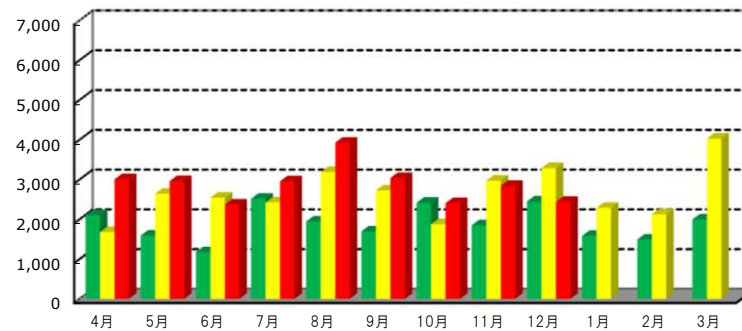
(単位 千人 %)

		管内(新潟・長野・富山・石川) 計	
		(輸送人員)	(前年比)
R2年度		21,636	52.0
R3年度		22,794	105.4
R4年度		31,765	139.4
R4年度	3/4半期	8,132	121.2
	4/4半期	8,440	166.7
R5年度	1/4半期	8,334	121.5
	2/4半期	9,917	119.0
	3/4半期	7,678	94.4
R4年	12月	3,285	134.3
R5年	1月	2,287	144.7
	2月	2,125	142.6
	3月	4,028	202.1
	4月	3,004	179.1
	5月	2,960	112.0
	6月	2,370	93.3
	7月	2,954	122.0
	8月	3,925	123.2
	9月	3,038	111.5
	10月	2,404	128.1
	11月	2,839	95.6
	12月	2,435	74.1

資料出所等:

「自動車輸送統計」国土交通省

千人 ■ 令和3年度 ■ 令和4年度 ■ 令和5年度

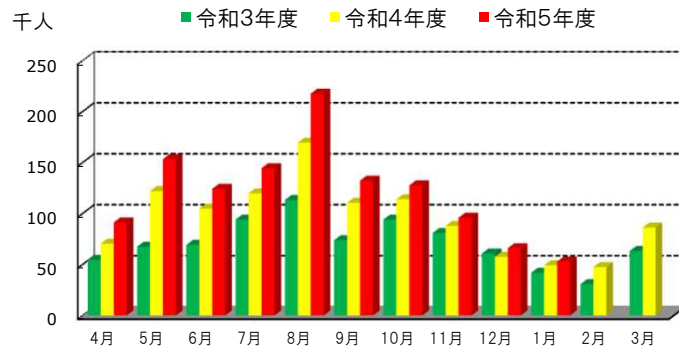


海上輸送(旅客)

(単位 人 %)

	本土～佐渡島		新潟県～北海道		計	
	(輸送人員)	(前年比)	(輸送人員)	(前年比)	(輸送人員)	(前年比)
R2年度	673,205	<b>49.5</b>	89,852	<b>51.3</b>	763,057	<b>49.7</b>
R3年度	737,874	<b>109.6</b>	106,115	<b>118.1</b>	843,989	<b>110.6</b>
R4年度	988,871	<b>134.0</b>	150,471	<b>141.8</b>	1,139,342	<b>135.0</b>
R4年度 3/4半期	233,133	<b>110.3</b>	26,194	<b>107.3</b>	259,327	<b>110.0</b>
4/4半期	159,607	<b>136.7</b>	23,350	<b>122.6</b>	182,957	<b>134.7</b>
R5年度 1/4半期	313,677	<b>120.1</b>	55,090	<b>153.0</b>	368,767	<b>124.1</b>
2/4半期	420,176	<b>125.4</b>	74,091	<b>114.1</b>	494,267	<b>123.6</b>
3/4半期	261,696	<b>112.3</b>	27,710	<b>105.8</b>	289,406	<b>111.6</b>
R5年 1月	42,754	<b>118.5</b>	6,493	<b>111.5</b>	49,247	<b>117.6</b>
2月	40,689	<b>164.7</b>	6,811	<b>114.1</b>	47,500	<b>154.8</b>
3月	76,164	<b>136.0</b>	10,046	<b>138.6</b>	86,210	<b>136.3</b>
4月	80,598	<b>131.8</b>	10,591	<b>113.7</b>	91,189	<b>129.4</b>
5月	130,180	<b>121.1</b>	23,184	<b>159.6</b>	153,364	<b>125.7</b>
6月	102,899	<b>111.1</b>	21,315	<b>175.2</b>	124,214	<b>118.6</b>
7月	118,872	<b>118.8</b>	25,541	<b>129.6</b>	144,413	<b>120.6</b>
8月	187,124	<b>133.2</b>	30,466	<b>104.8</b>	217,590	<b>128.4</b>
9月	114,180	<b>121.0</b>	18,084	<b>111.9</b>	132,264	<b>119.6</b>
10月	114,459	<b>112.2</b>	13,115	<b>110.0</b>	127,574	<b>112.0</b>
11月	88,793	<b>110.4</b>	7,095	<b>95.3</b>	95,888	<b>109.2</b>
12月	58,444	<b>115.2</b>	7,500	<b>109.8</b>	65,944	<b>114.5</b>
R6年 1月	45,376	<b>106.1</b>	7,484	<b>115.3</b>	52,860	<b>107.3</b>

資料出所等： 海事部海事産業課 (この速報値は2社の輸送実績を集計)



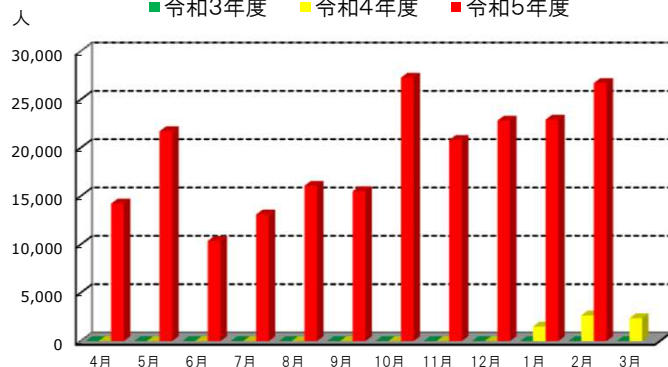
航空輸送(旅客)-1

(単位 人 %)

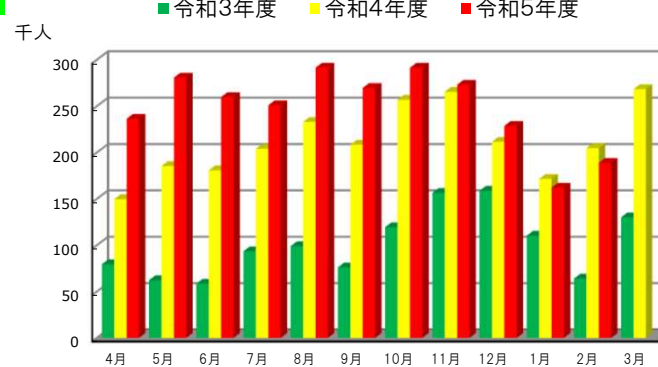
	新潟空港						松本空港						富山空港					
	【国際線】		【国内線】		【計】		【国際線】		【国内線】		【計】		【国際線】		【国内線】		【計】	
	(輸送人員)	(前年比)	(輸送人員)	(前年比)	(輸送人員)	(前年比)	(輸送人員)	(前年比)	(輸送人員)	(前年比)	(輸送人員)	(前年比)	(輸送人員)	(前年比)	(輸送人員)	(前年比)	(輸送人員)	(前年比)
R2年度	0	0.0	295,695	29.0	295,695	26.0	-	-	75,990	48.4	75,990	48.4	0	0.0	67,136	15.4	67,136	12.3
R3年度	0	-	388,490	131.4	388,490	131.4	-	-	130,056	171.1	130,056	171.1	0	-	100,050	149.0	100,050	149.0
R4年度	6,502	-	804,747	207.1	811,249	208.8	-	-	228,537	175.7	228,537	175.7	0	-	251,234	251.1	251,234	251.1
R4年度 3/4半期	0	-	226,723	172.1	226,723	172.1	-	-	60,284	129.6	60,284	129.6	0	-	74,780	197.8	74,780	197.8
4/4半期	6,502	-	199,888	212.6	206,390	219.5	-	-	53,315	180.1	53,315	180.1	0	-	63,805	238.2	63,805	238.2
R5年度 1/4半期	4,295	-	260,958	156.7	265,253	159.3	-	-	64,133	126.3	64,133	126.3	18,072	-	83,947	171.2	102,019	208.1
2/4半期	9,828	-	279,437	132.0	289,265	136.7	-	-	78,467	122.3	78,467	122.3	3,112	-	88,498	139.1	91,610	144.0
3/4半期	16,389	-	255,957	112.9	272,346	120.1	-	-	63,916	106.0	63,916	106.0	11,586	-	85,938	114.9	97,524	130.4
R5年 2月	2,651	-	63,867	330.6	66,518	344.3	-	-	16,003	252.8	16,003	252.8	0	-	20,859	405.6	20,859	405.6
3月	2,356	-	86,163	206.1	88,519	211.7	-	-	22,103	177.0	22,103	177.0	0	-	24,936	223.7	24,936	223.7
4月	0	-	81,085	170.5	81,085	170.5	-	-	18,558	126.9	18,558	126.9	6,514	-	26,184	199.9	32,698	249.6
5月	1,774	-	96,339	158.8	98,113	161.7	-	-	23,523	132.9	23,523	132.9	11,558	-	28,925	160.2	40,483	224.3
6月	2,521	-	83,534	143.4	86,055	147.7	-	-	22,052	119.6	22,052	119.6	0	-	28,838	161.3	28,838	161.3
7月	2,603	-	86,784	132.5	89,387	136.4	-	-	25,319	122.8	25,319	122.8	0	-	27,280	134.1	27,280	134.1
8月	2,921	-	99,116	126.1	102,037	129.8	-	-	29,009	116.5	29,009	116.5	1,113	-	31,302	144.9	32,415	150.1
9月	4,304	-	93,537	138.5	97,841	144.9	-	-	24,139	129.4	24,139	129.4	1,999	-	29,916	138.0	31,915	147.2
10月	3,807	-	98,796	114.9	102,603	119.3	-	-	26,192	111.0	26,192	111.0	8,543	-	30,775	123.8	39,318	158.1
11月	5,581	-	85,881	106.4	91,462	113.3	-	-	22,014	109.5	22,014	109.5	1,402	-	29,992	110.7	31,394	115.8
12月	7,001	-	71,280	118.8	78,281	130.4	-	-	15,710	94.7	15,710	94.7	1,641	-	25,171	110.3	26,812	117.5
R6年 1月	7,125	476.6	55,396	111.1	62,521	121.7	-	-	15,265	100.4	15,265	100.4	1,491	-	16,956	94.1	18,447	102.4
2月	7,347	277.1	61,177	95.8	68,524	103.0	-	-	16,057	100.3	16,057	100.3	3,733	-	23,127	110.9	26,860	128.8

資料出所等 各県航空担当課、航空局等 ※チャーター便を含みます。

国際線



国内線





航空輸送(旅客)-2

(単位 人 %)

		小松飛行場						能登空港						国際線計		国内線計		合計	
		【国際線】		【国内線】		【計】		【国際線】		【国内線】		【計】							
		(輸送人員)	(前年比)	(輸送人員)	(前年比)	(輸送人員)	(前年比)	(輸送人員)	(前年比)	(輸送人員)	(前年比)	(輸送人員)	(前年比)	(輸送人員)	(前年比)	(輸送人員)	(前年比)	(輸送人員)	(前年比)
R2年度		0	0.0	386,998	24.4	386,998	21.6	0	0.0	28,421	17.2	28,421	17.0	0	0.0	854,240	25.4	854,240	22.5
R3年度		0	-	542,668	140.2	542,668	140.2	0	-	46,470	163.5	46,470	163.5	0	-	1,207,734	141.4	1,207,734	141.4
R4年度		0	-	1,143,850	210.8	1,143,850	210.8	0	-	111,212	239.3	111,212	239.3	6,502	-	2,539,580	210.3	2,546,082	210.8
R4年度	3/4半期	0	-	337,521	169.7	337,521	169.7	0	-	34,611	176.0	34,611	176.0	0	-	733,919	168.9	733,919	168.9
	4/4半期	0	-	300,310	211.8	300,310	211.8	0	-	27,130	223.6	27,130	223.6	6,502	-	644,448	211.8	650,950	213.9
R5年度	1/4半期	23,951	-	333,301	146.0	357,252	156.5	0	-	34,652	162.0	34,652	162.0	46,318	-	776,991	150.6	823,309	159.6
	2/4半期	31,588	-	331,141	119.2	362,729	130.6	151	-	34,573	123.1	34,724	123.7	44,679	-	812,116	125.9	856,795	132.8
	3/4半期	42,168	-	347,230	102.9	389,398	115.4	739	-	40,183	116.1	40,922	118.2	70,882	-	793,224	108.1	864,106	117.7
R5年	2月	0	-	95,662	310.5	95,662	310.5	0	-	8,261	352.9	8,261	352.9	2,651	-	204,652	320.0	207,303	324.2
	3月	0	-	123,717	206.4	123,717	206.4	0	-	11,393	241.8	11,393	241.8	2,356	-	268,312	206.2	270,668	208.0
	4月	7,719	-	100,105	144.7	107,824	155.9	0	-	10,520	199.8	10,520	199.8	14,233	-	236,452	157.9	250,685	167.4
	5月	8,380	-	119,394	147.8	127,774	158.2	0	-	12,560	151.6	12,560	151.6	21,712	-	280,741	151.4	302,453	163.1
	6月	7,852	-	113,802	145.3	121,654	155.3	0	-	11,572	147.5	11,572	147.5	10,373	-	259,798	143.7	270,171	149.5
	7月	10,494	-	101,609	114.7	112,103	126.6	0	-	10,032	110.7	10,032	110.7	13,097	-	251,024	123.0	264,121	129.4
	8月	12,039	-	118,693	121.0	130,732	133.3	0	-	13,343	137.3	13,343	137.3	16,073	-	291,463	125.1	307,536	132.0
	9月	9,055	-	110,839	121.6	119,894	131.6	151	-	11,198	120.5	11,349	122.1	15,509	-	269,629	129.5	285,138	136.9
	10月	14,170	-	121,808	110.9	135,978	123.8	739	-	13,816	109.9	14,555	115.7	27,259	-	291,387	113.4	318,646	124.0
	11月	13,822	-	121,400	97.4	135,222	108.5	0	-	13,833	107.4	13,833	107.4	20,805	-	273,120	102.9	293,925	110.7
	12月	14,176	-	104,022	101.0	118,198	114.8	0	-	12,534	136.9	12,534	136.9	22,818	-	228,717	108.1	251,535	118.9
R6年	1月	14,305	-	73,991	91.4	88,296	109.1	0	-	415	5.6	415	5.6	22,921	1,533.2	162,023	94.5	184,944	106.9
	2月	15,627	-	86,624	90.6	102,251	106.9	0	-	1,815	22.0	1,815	22.0	26,707	1,007.4	188,800	92.3	215,507	104.0
資料出所等		各県航空担当課、航空局等 ※チャーター便を含みます。																	

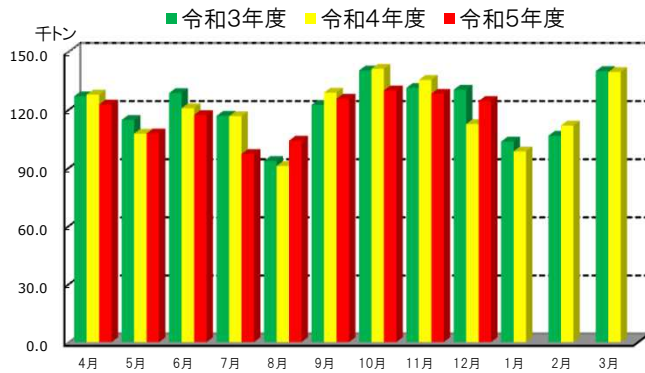
鉄道輸送(貨物)

(単位 千トン %)

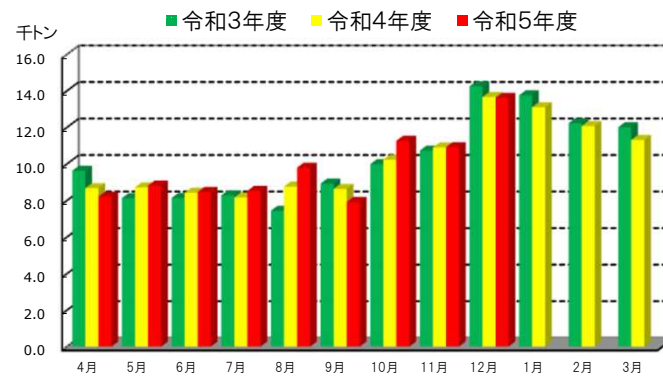
		JR貨物					
		コンテナ		車扱		合計	
		(輸送量)	(前年比)	(輸送量)	(前年比)	(輸送量)	(前年比)
R2年度		1,432.3	85.3	128.8	95.7	1,561.1	86.0
R3年度		1,453.9	101.5	123.5	95.9	1,577.4	101.0
R4年度		1,430.2	98.4	122.6	99.3	1,552.8	98.4
R4年度	3/4半期	388.7	96.8	34.8	99.5	423.5	97.0
	4/4半期	349.5	99.9	36.5	96.0	386.0	99.5
R5年度	1/4半期	347.5	97.6	25.5	98.8	373.0	97.7
	2/4半期	326.6	97.2	26.2	102.7	352.8	97.6
	3/4半期	382.4	98.4	35.8	102.9	418.2	98.7
R4年	12月	112.5	86.4	13.7	95.9	126.1	87.3
R5年	1月	98.4	95.1	13.1	95.3	111.5	95.1
	2月	111.7	104.9	12.1	98.7	123.8	104.3
	3月	139.4	99.6	11.3	94.2	150.7	99.2
	4月	122.6	96.0	8.2	94.6	130.8	95.9
	5月	107.7	100.1	8.8	101.2	116.5	100.2
	6月	117.2	97.1	8.5	100.5	125.7	97.3
	7月	97.1	83.3	8.5	104.4	105.6	84.7
	8月	103.9	114.4	9.8	111.8	113.7	114.2
	9月	125.6	97.6	7.9	91.8	133.5	97.2
	10月	129.9	92.1	11.3	110.1	141.1	93.3
	11月	128.2	94.8	10.9	100.1	139.1	95.2
	12月	124.4	110.6	13.6	99.6	138.0	109.4

資料出所等: 鉄道部計画課 (管内からの発送トン数を計上)

コンテナ



車扱



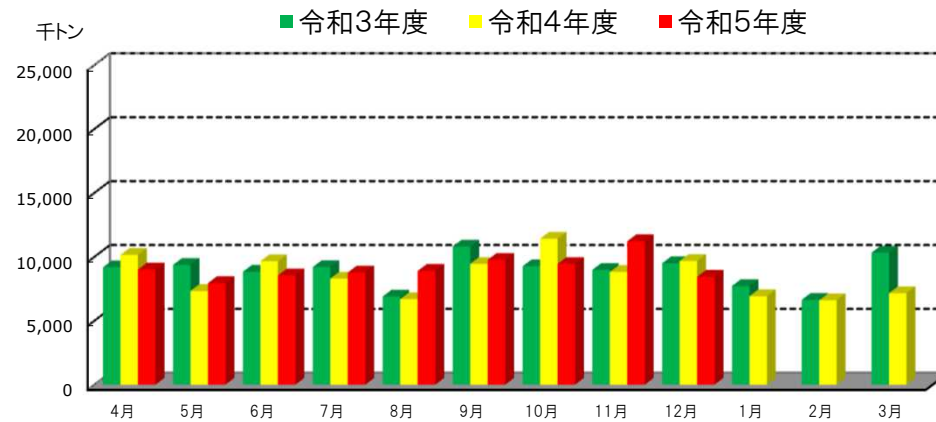
### 自動車輸送(一般貨物トラック)

(単位 千トン %)

		管内(新潟・長野・富山・石川) 合計 (輸送量) (前年比)	
R2年度		108,884	84.3
R3年度		106,782	98.1
R4年度		102,214	95.7
R4年度	3/4半期	29,922	107.8
	4/4半期	20,688	83.8
R5年度	1/4半期	25,516	94.0
	2/4半期	27,451	112.3
	3/4半期	29,121	97.3
R4年	12月	9,679	101.8
R5年	1月	6,924	89.6
	2月	6,603	99.4
	3月	7,161	69.3
	4月	9,013	88.7
	5月	7,949	108.4
	6月	8,554	88.6
	7月	8,781	105.8
	8月	8,906	133.0
	9月	9,764	103.3
	10月	9,450	82.7
	11月	11,228	127.3
	12月	8,443	87.2

資料出所等:

「自動車輸送統計」国土交通省(特種用途車含まず)



### 海上輸送(自動車航送台数)

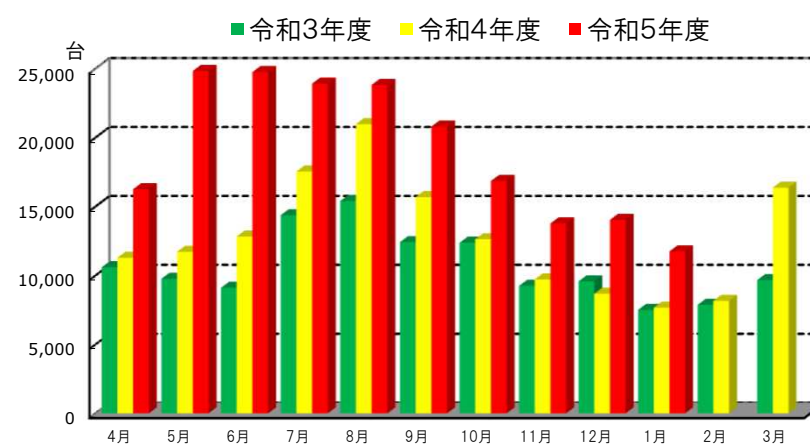
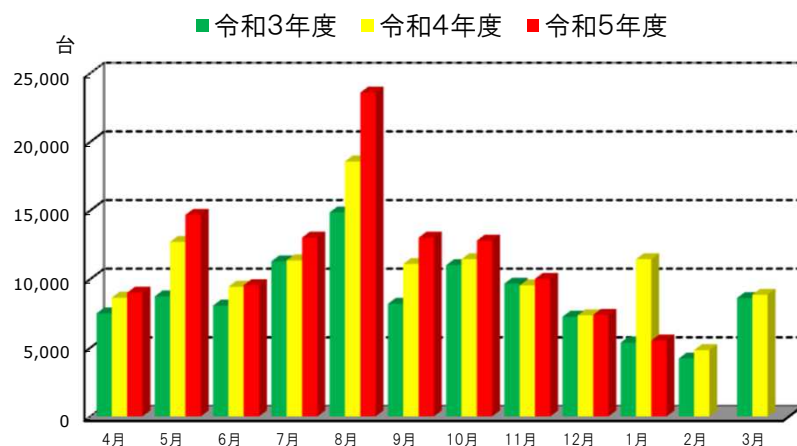
(単位 台 %)

	本土～佐渡島		新潟県～北海道		計	
	(輸送数)	(前年比)	(輸送数)	(前年比)	(輸送数)	(前年比)
R2年度	101,236	<b>70.1</b>	119,846	<b>76.9</b>	221,082	<b>73.6</b>
R3年度	104,823	<b>103.5</b>	127,931	<b>106.7</b>	232,754	<b>105.3</b>
R4年度	125,330	<b>119.6</b>	153,281	<b>119.8</b>	278,611	<b>119.7</b>
R4年度 3/4半期	28,362	<b>101.5</b>	31,026	<b>99.4</b>	59,388	<b>100.4</b>
4/4半期	25,142	<b>138.0</b>	32,206	<b>128.6</b>	57,348	<b>132.5</b>
R5年度 1/4半期	33,253	<b>108.0</b>	65,849	<b>183.8</b>	99,102	<b>148.7</b>
2/4半期	49,627	<b>120.9</b>	68,548	<b>126.4</b>	118,175	<b>124.1</b>
3/4半期	30,220	<b>106.6</b>	44,672	<b>144.0</b>	74,892	<b>126.1</b>
R4年 12月	7,369	<b>101.5</b>	8,675	<b>90.6</b>	16,044	<b>95.3</b>
R5年 1月	11,451	<b>212.7</b>	7,666	<b>102.1</b>	19,117	<b>148.3</b>
2月	4,829	<b>114.5</b>	8,164	<b>103.7</b>	12,993	<b>107.5</b>
3月	8,862	<b>102.8</b>	16,376	<b>169.4</b>	25,238	<b>138.0</b>
4月	9,010	<b>104.2</b>	16,259	<b>144.0</b>	25,269	<b>126.7</b>
5月	14,681	<b>115.5</b>	24,836	<b>211.9</b>	39,517	<b>161.8</b>
6月	9,562	<b>101.3</b>	24,754	<b>193.0</b>	34,316	<b>154.1</b>
7月	13,022	<b>114.6</b>	23,916	<b>136.4</b>	36,938	<b>127.8</b>
8月	23,583	<b>127.0</b>	23,828	<b>113.5</b>	47,411	<b>119.9</b>
9月	13,022	<b>117.3</b>	20,804	<b>132.6</b>	33,826	<b>126.3</b>
10月	12,805	<b>111.8</b>	16,857	<b>133.5</b>	29,662	<b>123.2</b>
11月	10,020	<b>105.0</b>	13,777	<b>141.7</b>	23,797	<b>123.5</b>
12月	7,395	<b>100.4</b>	14,038	<b>161.8</b>	21,433	<b>133.6</b>
R6年 1月	5,526	<b>48.3</b>	11,750	<b>153.3</b>	17,276	<b>90.4</b>

資料出所等： 海事部海事産業課 (この速報値は2社の輸送実績を集計)

### 本土～佐渡

### 新潟県～北海道

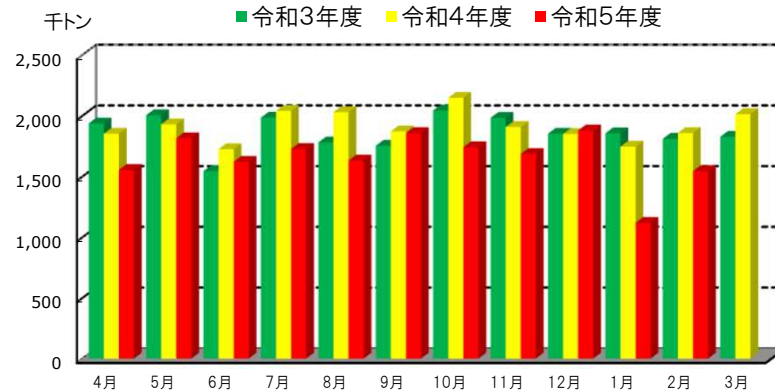


船舶積卸し実績

(単位 トン %)

	新潟港		直江津港		両津港		伏木富山港		七尾港		金沢港		計	
	(取扱量)	(前年比)	(取扱量)	(前年比)	(取扱量)	(前年比)	(取扱量)	(前年比)	(取扱量)	(前年比)	(取扱量)	(前年比)	(取扱量)	(前年比)
R2年度	8,437,778	<b>87.6</b>	1,479,398	<b>86.6</b>	-	-	4,704,437	<b>76.1</b>	2,795,516	<b>102.8</b>	2,533,470	<b>87.7</b>	19,950,599	<b>86.3</b>
R3年度	9,054,748	<b>107.3</b>	1,371,853	<b>92.7</b>	-	-	6,151,769	<b>130.8</b>	3,124,944	<b>111.8</b>	2,661,893	<b>105.1</b>	22,365,207	<b>112.1</b>
R4年度	8,777,428	<b>96.9</b>	1,519,567	<b>110.8</b>	-	-	6,786,377	<b>110.3</b>	3,243,279	<b>103.8</b>	2,633,520	<b>98.9</b>	22,960,171	<b>102.7</b>
R4年度 3/4半期	2,189,037	<b>98.4</b>	463,081	<b>114.0</b>	-	-	1,785,679	<b>113.3</b>	780,472	<b>80.8</b>	684,482	<b>97.3</b>	5,902,751	<b>100.4</b>
4/4半期	2,199,286	<b>102.4</b>	346,586	<b>107.2</b>	-	-	1,614,955	<b>110.5</b>	758,459	<b>84.3</b>	695,705	<b>105.8</b>	5,614,991	<b>102.3</b>
R5年度 1/4半期	2,089,478	<b>97.1</b>	327,098	<b>88.9</b>	-	-	1,553,533	<b>97.2</b>	295,379	<b>36.9</b>	722,984	<b>123.6</b>	4,988,472	<b>90.6</b>
2/4半期	2,017,657	<b>90.1</b>	389,481	<b>113.8</b>	-	-	1,533,359	<b>85.8</b>	597,405	<b>66.2</b>	677,099	<b>101.3</b>	5,215,001	<b>87.8</b>
3/4半期	2,110,487	<b>96.4</b>	360,995	<b>78.0</b>	-	-	1,470,898	<b>82.4</b>	721,318	<b>92.4</b>	640,901	<b>93.6</b>	5,304,599	<b>89.9</b>
R5年 2月	673,755	<b>107.5</b>	175,834	<b>193.9</b>	-	-	562,449	<b>106.2</b>	209,176	<b>63.3</b>	236,227	<b>102.0</b>	1,857,441	<b>102.6</b>
3月	840,898	<b>102.3</b>	101,041	<b>100.3</b>	-	-	568,416	<b>129.6</b>	256,488	<b>110.9</b>	245,119	<b>105.0</b>	2,011,962	<b>110.2</b>
4月	697,194	<b>89.1</b>	106,935	<b>105.4</b>	-	-	525,742	<b>101.3</b>	6,263	<b>2.6</b>	217,613	<b>106.4</b>	1,553,747	<b>83.9</b>
5月	772,789	<b>105.0</b>	116,555	<b>82.9</b>	-	-	564,408	<b>100.0</b>	133,625	<b>43.1</b>	227,045	<b>127.7</b>	1,814,422	<b>94.1</b>
6月	619,495	<b>97.9</b>	103,608	<b>82.4</b>	-	-	463,383	<b>90.0</b>	155,491	<b>62.7</b>	278,326	<b>137.5</b>	1,620,303	<b>94.0</b>
7月	635,336	<b>78.5</b>	156,447	<b>166.7</b>	-	-	549,769	<b>89.4</b>	155,884	<b>51.8</b>	228,988	<b>104.0</b>	1,726,424	<b>84.7</b>
8月	708,903	<b>96.9</b>	92,195	<b>93.9</b>	-	-	469,339	<b>79.0</b>	170,103	<b>45.8</b>	190,587	<b>81.2</b>	1,631,127	<b>80.4</b>
9月	673,418	<b>96.6</b>	140,839	<b>93.8</b>	-	-	514,251	<b>88.9</b>	271,418	<b>117.5</b>	257,524	<b>120.5</b>	1,857,450	<b>99.3</b>
10月	639,021	<b>79.8</b>	133,933	<b>64.0</b>	-	-	496,978	<b>76.6</b>	261,028	<b>101.8</b>	209,866	<b>90.7</b>	1,740,826	<b>81.1</b>
11月	634,295	<b>89.4</b>	100,179	<b>79.4</b>	-	-	522,577	<b>84.3</b>	225,018	<b>97.2</b>	203,204	<b>92.6</b>	1,685,273	<b>88.4</b>
12月	837,171	<b>123.3</b>	126,883	<b>99.5</b>	-	-	451,343	<b>87.3</b>	235,272	<b>80.4</b>	227,831	<b>97.4</b>	1,878,500	<b>101.6</b>
R6年 1月	498,000	<b>72.7</b>	90,167	<b>129.3</b>	-	-	376,941	<b>77.9</b>	0	<b>0.0</b>	152,607	<b>71.2</b>	1,117,715	<b>64.0</b>
2月	685,188	<b>101.7</b>	127,684	<b>72.6</b>	-	-	535,797	<b>95.3</b>	0	<b>0.0</b>	194,954	<b>82.5</b>	1,543,623	<b>83.1</b>

資料出所等： 海事部海事産業課 (この速報値は管内22社の積卸し実績を集計)

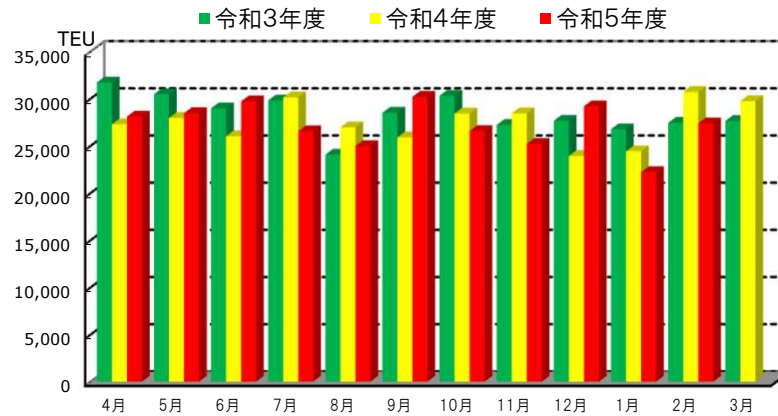


船舶積卸し実績(外航コンテナ)

(単位 TEU %)

	新潟港		直江津港		伏木富山港		金沢港		計	
	(取扱量)	(前年比)	(取扱量)	(前年比)	(取扱量)	(前年比)	(取扱量)	(前年比)	(取扱量)	(前年比)
R2年度	171,665	<b>96.3</b>	32,417	<b>81.9</b>	59,490	<b>79.8</b>	62,255	<b>90.5</b>	325,827	<b>90.2</b>
R3年度	173,011	<b>100.8</b>	26,708	<b>82.4</b>	75,797	<b>127.4</b>	64,934	<b>104.3</b>	340,450	<b>104.5</b>
R4年度	166,045	<b>96.0</b>	25,841	<b>96.8</b>	74,302	<b>98.0</b>	63,598	<b>97.9</b>	329,786	<b>96.9</b>
R4年度 3/4半期	38,459	<b>91.9</b>	7,380	<b>101.2</b>	18,409	<b>95.6</b>	16,514	<b>98.7</b>	80,762	<b>94.8</b>
4/4半期	43,160	<b>107.2</b>	6,495	<b>98.7</b>	18,356	<b>96.8</b>	16,839	<b>105.2</b>	84,850	<b>103.7</b>
R5年度 1/4半期	43,614	<b>103.1</b>	6,086	<b>106.5</b>	18,951	<b>99.8</b>	17,582	<b>123.6</b>	86,233	<b>106.2</b>
2/4半期	38,967	<b>92.5</b>	6,666	<b>106.7</b>	19,049	<b>102.7</b>	16,994	<b>106.1</b>	81,676	<b>98.5</b>
3/4半期	39,866	<b>103.7</b>	6,506	<b>88.2</b>	18,718	<b>101.7</b>	15,836	<b>95.9</b>	80,926	<b>100.2</b>
R5年 2月	15,865	<b>117.8</b>	2,577	<b>134.0</b>	6,388	<b>99.9</b>	5,871	<b>103.9</b>	30,701	<b>111.9</b>
3月	15,137	<b>114.9</b>	2,350	<b>113.4</b>	6,315	<b>96.5</b>	5,933	<b>101.4</b>	29,735	<b>107.6</b>
4月	14,350	<b>100.5</b>	1,912	<b>92.1</b>	6,424	<b>107.1</b>	5,401	<b>109.9</b>	28,087	<b>103.0</b>
5月	14,182	<b>95.8</b>	2,081	<b>108.2</b>	6,556	<b>98.7</b>	5,627	<b>123.4</b>	28,446	<b>101.8</b>
6月	15,082	<b>114.3</b>	2,093	<b>122.0</b>	5,971	<b>94.1</b>	6,554	<b>138.0</b>	29,700	<b>114.2</b>
7月	12,585	<b>79.0</b>	2,509	<b>120.9</b>	5,785	<b>85.7</b>	5,646	<b>105.1</b>	26,525	<b>88.0</b>
8月	12,446	<b>94.1</b>	1,415	<b>79.6</b>	6,479	<b>102.3</b>	4,618	<b>82.3</b>	24,958	<b>92.6</b>
9月	13,936	<b>107.4</b>	2,742	<b>114.3</b>	6,785	<b>124.2</b>	6,730	<b>133.6</b>	30,193	<b>116.7</b>
10月	12,382	<b>92.8</b>	2,275	<b>98.9</b>	6,705	<b>91.8</b>	5,185	<b>94.9</b>	26,547	<b>93.4</b>
11月	12,387	<b>82.7</b>	1,575	<b>73.1</b>	5,908	<b>99.2</b>	5,324	<b>99.6</b>	25,194	<b>88.6</b>
12月	15,097	<b>149.0</b>	2,656	<b>90.8</b>	6,105	<b>118.4</b>	5,327	<b>93.4</b>	29,185	<b>122.0</b>
R6年 1月	10,664	<b>87.7</b>	1,826	<b>116.5</b>	5,555	<b>98.3</b>	4,157	<b>82.6</b>	22,202	<b>90.9</b>
2月	12,955	<b>81.7</b>	2,789	<b>108.2</b>	5,979	<b>93.6</b>	5,648	<b>96.2</b>	27,371	<b>89.2</b>

資料出所等: 海事部海事産業課 (この速報値は管内合計9社の積卸し実績を集計)



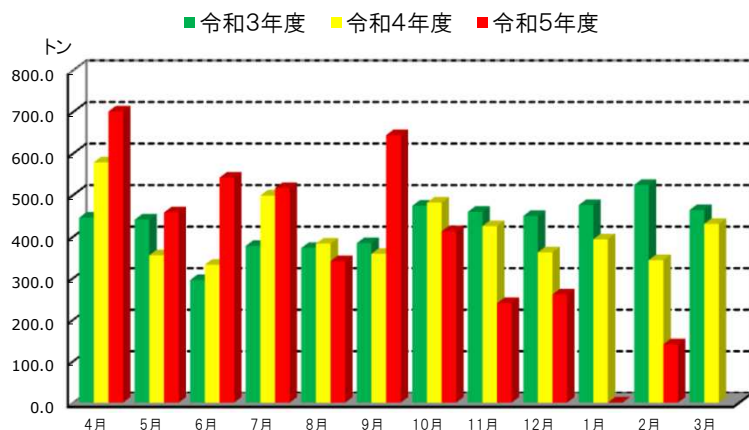
### 航空輸送(貨物)-1

(単位 トン %)

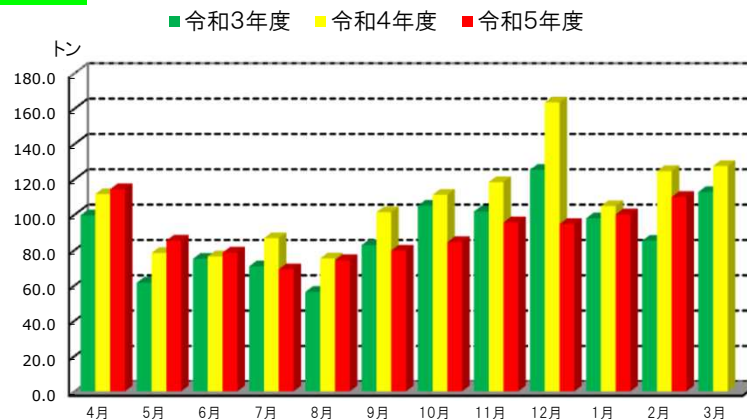
		新潟空港						富山空港					
		【国際線】		【国内線】		【計】		【国際線】		【国内線】		【計】	
		(輸送量)	(前年比)	(輸送量)	(前年比)	(輸送量)	(前年比)	(輸送量)	(前年比)	(輸送量)	(前年比)	(輸送量)	(前年比)
R2年度		0	<b>0.0</b>	54	<b>43.5</b>	54	<b>21.6</b>	2	<b>7.9</b>	254	<b>36.0</b>	256	<b>34.9</b>
R3年度		0	-	49	<b>90.8</b>	49	<b>90.8</b>	2	<b>82.3</b>	289	<b>113.7</b>	291	<b>113.5</b>
R4年度		0	-	74	<b>149.3</b>	74	<b>149.3</b>	0	<b>1.4</b>	250	<b>86.6</b>	251	<b>86.1</b>
R4年度	3/4半期	0.0	-	31.0	<b>266.0</b>	31.0	<b>266.0</b>	0.0	<b>0.0</b>	75.4	<b>88.5</b>	75.4	<b>88.2</b>
	4/4半期	0.0	-	20.5	<b>127.6</b>	20.5	<b>127.6</b>	0.0	-	67.1	<b>96.8</b>	67.1	<b>96.8</b>
R5年度	1/4半期	0.0	-	12.0	<b>111.0</b>	12.0	<b>111.0</b>	0.0	-	60.0	<b>102.7</b>	60.0	<b>102.8</b>
	2/4半期	0.6	-	11.8	<b>104.8</b>	12.4	<b>110.1</b>	0.0	<b>36.0</b>	43.1	<b>87.0</b>	43.1	<b>86.9</b>
	3/4半期	4.6	-	11.8	<b>37.9</b>	16.3	<b>52.7</b>	0.0	-	57.5	<b>76.3</b>	57.5	<b>76.3</b>
R5年	2月	0.0	-	6.9	<b>117.7</b>	6.9	<b>117.7</b>	0.0	-	23.2	<b>106.1</b>	23.2	<b>106.1</b>
	3月	0.0	-	9.6	<b>153.1</b>	9.6	<b>153.1</b>	0.0	-	21.8	<b>83.2</b>	21.8	<b>83.2</b>
	4月	0.0	-	6.3	<b>106.8</b>	6.3	<b>106.8</b>	0.0	-	24.1	<b>104.8</b>	24.1	<b>104.8</b>
	5月	0.0	-	2.7	<b>96.0</b>	2.7	<b>96.0</b>	0.0	-	21.1	<b>133.8</b>	21.1	<b>133.8</b>
	6月	0.0	-	3.0	<b>142.0</b>	3.0	<b>142.0</b>	0.0	-	14.9	<b>75.5</b>	14.9	<b>75.6</b>
	7月	0.0	-	2.4	<b>64.4</b>	2.4	<b>64.4</b>	0.0	-	11.1	<b>82.7</b>	11.1	<b>82.7</b>
	8月	0.3	-	4.7	<b>123.9</b>	5.0	<b>131.0</b>	0.0	-	13.0	<b>92.0</b>	13.0	<b>92.0</b>
	9月	0.3	-	4.7	<b>126.5</b>	5.0	<b>135.5</b>	0.0	<b>36.0</b>	19.0	<b>86.3</b>	19.0	<b>86.2</b>
	10月	0.5	-	2.3	<b>43.5</b>	2.8	<b>52.2</b>	0.0	-	16.6	<b>64.9</b>	16.6	<b>64.9</b>
	11月	3.9	-	2.2	<b>22.0</b>	6.2	<b>60.5</b>	0.0	-	20.7	<b>77.4</b>	20.7	<b>77.4</b>
	12月	0.2	-	7.2	<b>46.5</b>	7.4	<b>47.8</b>	0.0	-	20.3	<b>87.6</b>	20.3	<b>87.6</b>
R6年	1月	0.5	-	4.5	<b>115.1</b>	5.0	<b>127.7</b>	0.0	-	19.3	<b>87.4</b>	19.3	<b>87.4</b>
	2月	0.3	-	6.8	<b>98.0</b>	7.1	<b>102.0</b>	0.0	-	22.9	<b>98.9</b>	22.9	<b>98.9</b>

資料出所等: 航空局、各県航空担当課等

### 国際線



### 国内線



航空輸送(貨物)-2

(単位 トン %)

	小松飛行場						能登空港						国際線計		国内線計		合計	
	【国際線】		【国内線】		【計】		【国際線】		【国内線】		【計】							
	(輸送量)	(前年比)	(輸送量)	(前年比)	(輸送量)	(前年比)	(輸送量)	(前年比)	(輸送量)	(前年比)	(輸送量)	(前年比)	(輸送量)	(前年比)	(輸送量)	(前年比)	(輸送量)	(前年比)
R2年度	5,570	<b>98.7</b>	960	<b>48.2</b>	6,530	<b>85.5</b>	-	-	6.61	<b>77.7</b>	6.61	<b>77.7</b>	5,572	<b>96.1</b>	1,275	<b>45.0</b>	6,848	<b>79.3</b>
R3年度	5,160	<b>92.6</b>	731	<b>76.1</b>	5,891	<b>90.2</b>	-	-	4.95	<b>74.8</b>	4.95	<b>74.8</b>	5,162	<b>92.6</b>	1,074	<b>84.2</b>	6,236	<b>91.1</b>
R4年度	4,940	<b>95.7</b>	948	<b>129.7</b>	5,889	<b>100.0</b>	-	-	7.60	<b>153.6</b>	7.60	<b>153.6</b>	4,940	<b>95.7</b>	1,280	<b>119.1</b>	6,220	<b>99.7</b>
R4年度 3/4半期	1,268.5	<b>91.7</b>	285.2	<b>122.2</b>	1,553.6	<b>96.1</b>	-	-	1.6	<b>73.8</b>	1.6	<b>73.8</b>	1,268.5	<b>91.7</b>	393.2	<b>118.3</b>	1,661.6	<b>96.9</b>
4/4半期	1,166.5	<b>79.7</b>	268.2	<b>128.1</b>	1,434.7	<b>85.8</b>	-	-	1.4	<b>105.2</b>	1.4	<b>105.2</b>	1,166.5	<b>79.7</b>	357.1	<b>120.6</b>	1,523.6	<b>86.6</b>
R5年度 1/4半期	1,700.6	<b>134.4</b>	204.4	<b>104.5</b>	1,905.0	<b>130.4</b>	-	-	1.9	<b>117.7</b>	1.9	<b>117.7</b>	1,700.7	<b>134.4</b>	278.3	<b>104.5</b>	1,979.0	<b>129.2</b>
2/4半期	1,500.7	<b>121.1</b>	166.4	<b>83.4</b>	1,667.1	<b>115.8</b>	-	-	1.8	<b>60.2</b>	1.8	<b>60.2</b>	1,501.3	<b>121.1</b>	223.1	<b>84.7</b>	1,724.4	<b>114.7</b>
3/4半期	907.9	<b>71.6</b>	203.9	<b>71.5</b>	1,111.9	<b>71.6</b>	-	-	1.6	<b>102.1</b>	1.6	<b>102.1</b>	912.5	<b>71.9</b>	274.9	<b>69.9</b>	1,187.4	<b>71.5</b>
R5年 2月	343.1	<b>65.5</b>	94.1	<b>165.0</b>	437.2	<b>75.2</b>	-	-	0.46	<b>95.6</b>	0.46	<b>95.6</b>	343.1	<b>65.5</b>	124.7	<b>146.2</b>	467.8	<b>76.8</b>
3月	430.2	<b>92.7</b>	95.5	<b>119.7</b>	525.6	<b>96.7</b>	-	-	0.65	<b>118.8</b>	0.65	<b>118.8</b>	430.2	<b>92.7</b>	127.6	<b>113.1</b>	557.7	<b>96.7</b>
4月	701.0	<b>121.1</b>	83.3	<b>101.2</b>	784.4	<b>118.7</b>	-	-	0.72	<b>173.4</b>	0.72	<b>173.4</b>	701.0	<b>121.1</b>	114.4	<b>102.5</b>	815.5	<b>118.1</b>
5月	457.9	<b>129.0</b>	60.9	<b>102.4</b>	518.8	<b>125.2</b>	-	-	0.70	<b>220.4</b>	0.70	<b>220.4</b>	457.9	<b>129.0</b>	85.3	<b>108.9</b>	543.2	<b>125.4</b>
6月	541.7	<b>163.0</b>	60.2	<b>112.1</b>	601.9	<b>156.0</b>	-	-	0.49	<b>55.2</b>	0.49	<b>55.2</b>	541.8	<b>163.1</b>	78.5	<b>102.8</b>	620.3	<b>151.8</b>
7月	516.7	<b>103.6</b>	55.3	<b>81.2</b>	572.0	<b>100.9</b>	-	-	0.35	<b>24.6</b>	0.35	<b>24.6</b>	516.7	<b>103.6</b>	69.1	<b>79.8</b>	585.8	<b>100.1</b>
8月	340.4	<b>88.9</b>	55.9	<b>97.9</b>	396.4	<b>90.1</b>	-	-	0.60	<b>363.0</b>	0.60	<b>363.0</b>	340.7	<b>89.0</b>	74.3	<b>98.7</b>	415.0	<b>90.6</b>
9月	643.6	<b>179.6</b>	55.2	<b>74.3</b>	698.8	<b>161.5</b>	-	-	0.88	<b>60.4</b>	0.88	<b>60.4</b>	643.9	<b>179.7</b>	79.7	<b>78.6</b>	723.6	<b>157.4</b>
10月	412.0	<b>85.6</b>	65.1	<b>81.3</b>	477.1	<b>84.9</b>	-	-	0.56	<b>153.4</b>	0.56	<b>153.4</b>	412.4	<b>85.6</b>	84.5	<b>76.0</b>	496.9	<b>83.8</b>
11月	235.7	<b>55.5</b>	72.3	<b>89.4</b>	308.1	<b>60.9</b>	-	-	0.37	<b>66.9</b>	0.37	<b>66.9</b>	239.7	<b>56.4</b>	95.6	<b>80.8</b>	335.3	<b>61.7</b>
12月	260.2	<b>71.9</b>	66.5	<b>53.6</b>	326.7	<b>67.2</b>	-	-	0.68	<b>103.3</b>	0.68	<b>103.3</b>	260.4	<b>71.9</b>	94.7	<b>57.9</b>	355.1	<b>67.6</b>
R6年 1月	0.0	<b>0.0</b>	76.3	<b>97.0</b>	76.3	<b>16.2</b>	-	-	0.08	<b>29.1</b>	0.08	<b>29.1</b>	0.5	<b>0.1</b>	100.2	<b>95.5</b>	100.7	<b>20.2</b>
2月	140.4	<b>40.9</b>	78.8	<b>83.7</b>	219.2	<b>50.1</b>	-	-	1.54	<b>333.2</b>	1.54	<b>333.2</b>	140.7	<b>41.0</b>	110.1	<b>88.3</b>	250.7	<b>53.6</b>

資料出所等: 航空局、各県航空担当課等



## ホテル・旅館の宿泊利用者、旅行業者の旅行取扱実績

	ホテル・旅館（人泊） - 管内4県 -		【外国人の延べ 宿泊人員(内数)】		旅行業 - 全国主要事業者調査 -								
	宿泊延人数	前年比	宿泊延人数	前年比	海外旅行（百万円）		外国人旅行(百万円) [訪日]		国内旅行（百万円）		旅行合計（百万円）		
					取扱額	前年比	取扱額	前年比	取扱額	前年比	取扱額	前年比	
R2年度	20,652,510	<b>52.4</b>	113,560	<b>3.6</b>	41,696	<b>2.3</b>	9,138	<b>4.0</b>	944,400	<b>36.1</b>	995,233	<b>21.5</b>	
R3年度	25,552,240	<b>123.7</b>	102,730	<b>90.5</b>	72,942	<b>174.9</b>	48,722	<b>533.2</b>	1,274,691	<b>135.0</b>	1,396,354	<b>140.3</b>	
R4年度	35,471,000	<b>138.8</b>	1,117,750	<b>1,088.0</b>	455,092	<b>623.9</b>	65,752	<b>135.0</b>	2,303,232	<b>180.7</b>	2,824,075	<b>202.2</b>	
R4年度	3/4半期	9,057,410	<b>114.4</b>	286,880	<b>938.7</b>	126,352	<b>646.8</b>	22,303	<b>370.9</b>	666,001	<b>150.8</b>	814,657	<b>174.4</b>
	4/4半期	9,198,530	<b>148.3</b>	730,950	<b>2,788.8</b>	167,055	<b>708.1</b>	34,487	<b>1,134.7</b>	727,941	<b>157.1</b>	929,482	<b>189.6</b>
R5年度	1/4半期	8,638,170	<b>117.8</b>	765,330	<b>1,571.5</b>	195,131	<b>331.0</b>	55,975	<b>1,579.9</b>	553,093	<b>133.0</b>	804,199	<b>168.1</b>
	2/4半期	11,496,940	<b>116.3</b>	525,110	<b>1,025.2</b>	300,969	<b>292.9</b>	47,482	<b>876.2</b>	574,629	<b>116.5</b>	923,080	<b>153.4</b>
	3/4半期	9,764,600	<b>107.8</b>	991,140	<b>345.5</b>	282,770	<b>223.8</b>	58,863	<b>263.9</b>	635,133	<b>95.4</b>	976,766	<b>119.9</b>
R5年	1月	2,936,360	<b>133.3</b>	297,290	<b>3,027.4</b>	39,014	<b>747.1</b>	7,186	<b>2,053.3</b>	126,719	<b>155.2</b>	172,919	<b>198.3</b>
	2月	3,058,930	<b>179.3</b>	256,270	<b>2,993.8</b>	57,334	<b>988.6</b>	8,125	<b>1,601.1</b>	160,075	<b>219.2</b>	225,533	<b>284.3</b>
	3月	3,203,240	<b>139.7</b>	177,390	<b>2,265.5</b>	70,707	<b>562.5</b>	19,176	<b>878.9</b>	441,147	<b>142.8</b>	531,030	<b>164.1</b>
	4月	2,743,500	<b>123.4</b>	323,190	<b>3,563.3</b>	54,505	<b>351.8</b>	21,792	<b>3,569.9</b>	158,340	<b>150.8</b>	234,638	<b>193.8</b>
	5月	3,223,080	<b>117.5</b>	260,420	<b>1,020.5</b>	65,892	<b>334.2</b>	18,861	<b>1,556.1</b>	200,975	<b>146.3</b>	285,727	<b>180.5</b>
	6月	2,671,590	<b>113.1</b>	181,720	<b>1,287.9</b>	74,735	<b>314.8</b>	15,322	<b>890.5</b>	193,777	<b>111.6</b>	283,834	<b>142.6</b>
	7月	3,411,800	<b>115.6</b>	163,950	<b>1,098.1</b>	85,721	<b>285.1</b>	15,481	<b>1,015.7</b>	188,018	<b>126.4</b>	289,220	<b>160.4</b>
	8月	4,691,040	<b>118.3</b>	169,520	<b>947.6</b>	111,883	<b>326.4</b>	14,269	<b>783.4</b>	191,692	<b>121.2</b>	317,844	<b>163.6</b>
	9月	3,394,100	<b>114.4</b>	191,640	<b>1,041.5</b>	103,365	<b>269.2</b>	17,732	<b>855.3</b>	194,918	<b>104.5</b>	316,016	<b>139.2</b>
	10月	3,615,900	<b>110.6</b>	344,290	<b>666.2</b>	97,671	<b>227.2</b>	25,435	<b>500.7</b>	224,083	<b>106.5</b>	347,188	<b>134.3</b>
	11月	3,235,830	<b>108.4</b>	294,020	<b>346.0</b>	100,465	<b>231.3</b>	18,479	<b>219.1</b>	218,260	<b>85.1</b>	337,204	<b>109.4</b>
	12月	2,912,870	<b>103.9</b>	352,830	<b>234.9</b>	84,634	<b>212.0</b>	14,949	<b>170.0</b>	192,791	<b>96.8</b>	292,374	<b>118.0</b>
R6年	1月	3,449,080	<b>117.5</b>	529,930	<b>178.3</b>	72,532	<b>185.9</b>	10,501	<b>146.1</b>	140,636	<b>111.0</b>	223,669	<b>129.3</b>

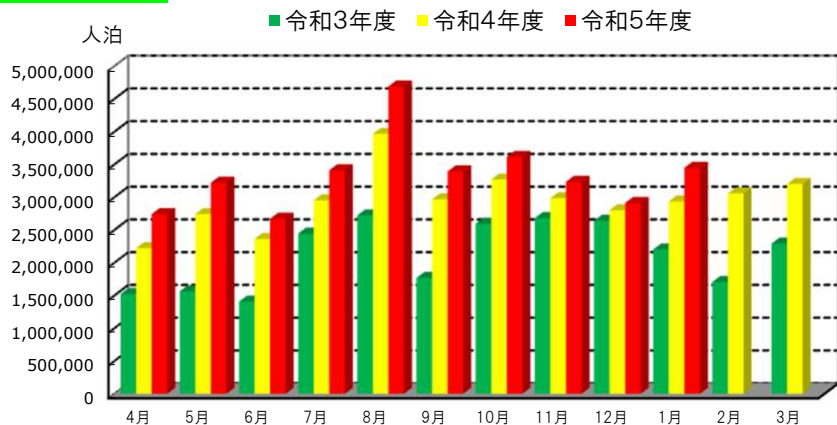
資料出所等：

観光庁

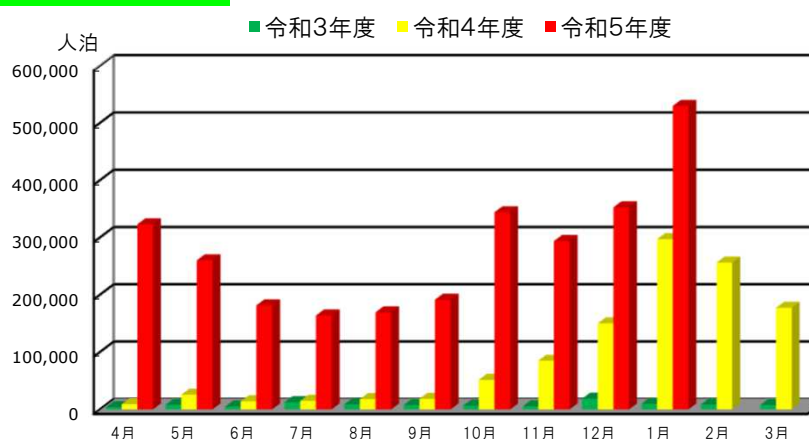
○ 宿泊延べ人数：管内4県の合計値

○ 宿泊数については第2次速報値、旅行業については全国登録業者のうち主要50社の合計

### 延べ宿泊人員



### 外国人延べ宿泊人員

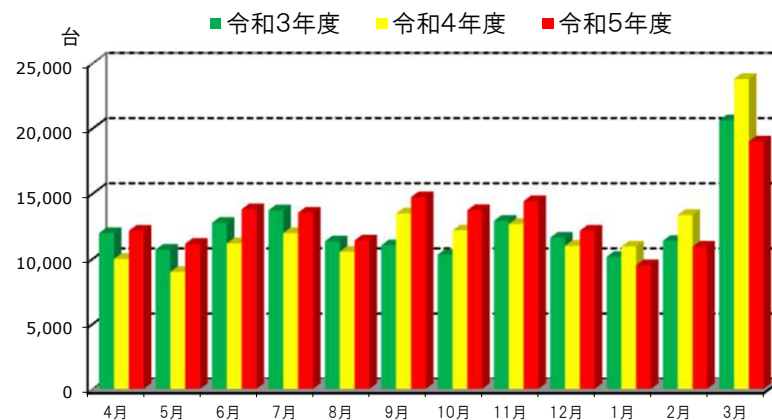


### 自動車 新車新規登録台数

(単位 台 %)

		新潟県 (台数) (前年比)		長野県 (台数) (前年比)		富山県 (台数) (前年比)		石川県 (台数) (前年比)		計 (台数) (前年比)		
R3年度		45,360	<b>91.8</b>	46,418	<b>87.9</b>	26,352	<b>94.4</b>	30,148	<b>98.2</b>	148,278	<b>92.2</b>	
R4年度		44,876	<b>98.9</b>	47,889	<b>103.2</b>	26,303	<b>99.8</b>	30,763	<b>102.0</b>	149,831	<b>101.0</b>	
R5年度		47,213	<b>105.2</b>	50,348	<b>105.1</b>	27,208	<b>103.4</b>	31,506	<b>102.4</b>	156,275	<b>104.3</b>	
R4年度	4/4半期	13,873	<b>112.4</b>	15,226	<b>116.5</b>	8,550	<b>112.8</b>	10,375	<b>114.1</b>	48,024	<b>114.1</b>	
R5年度	1/4半期	10,978	<b>117.3</b>	12,003	<b>125.3</b>	6,516	<b>126.8</b>	7,550	<b>125.3</b>	37,047	<b>123.1</b>	
	2/4半期	11,785	<b>106.3</b>	12,749	<b>111.4</b>	6,932	<b>112.9</b>	8,141	<b>112.2</b>	39,607	<b>110.3</b>	
	3/4半期	12,190	<b>115.5</b>	12,929	<b>111.1</b>	7,030	<b>108.5</b>	8,103	<b>114.0</b>	40,252	<b>112.5</b>	
	4/4半期	12,260	<b>88.4</b>	12,667	<b>83.2</b>	6,730	<b>78.7</b>	7,712	<b>74.3</b>	39,369	<b>82.0</b>	
R5年	3月	7,333	<b>112.2</b>	7,109	<b>120.7</b>	4,282	<b>113.3</b>	5,044	<b>114.7</b>	23,768	<b>115.4</b>	
	4月	3,622	<b>119.2</b>	3,936	<b>117.0</b>	2,155	<b>133.6</b>	2,416	<b>123.6</b>	12,129	<b>121.6</b>	
	5月	3,216	<b>116.9</b>	3,621	<b>130.1</b>	1,978	<b>124.2</b>	2,319	<b>125.6</b>	11,134	<b>124.1</b>	
	6月	4,140	<b>116.0</b>	4,446	<b>129.4</b>	2,383	<b>123.3</b>	2,815	<b>126.5</b>	13,784	<b>123.5</b>	
	7月	3,973	<b>106.0</b>	4,408	<b>118.1</b>	2,302	<b>112.2</b>	2,834	<b>117.2</b>	13,517	<b>113.1</b>	
	8月	3,458	<b>107.4</b>	3,639	<b>105.5</b>	2,041	<b>113.5</b>	2,246	<b>109.5</b>	11,384	<b>108.2</b>	
	9月	4,354	<b>105.7</b>	4,702	<b>110.3</b>	2,589	<b>113.2</b>	3,061	<b>109.9</b>	14,706	<b>109.3</b>	
	10月	4,134	<b>115.6</b>	4,412	<b>111.5</b>	2,371	<b>109.7</b>	2,792	<b>113.3</b>	13,709	<b>112.8</b>	
	11月	4,427	<b>116.5</b>	4,567	<b>113.1</b>	2,504	<b>107.1</b>	2,906	<b>117.6</b>	14,404	<b>113.9</b>	
	12月	3,629	<b>114.0</b>	3,950	<b>108.5</b>	2,155	<b>108.9</b>	2,405	<b>110.7</b>	12,139	<b>110.6</b>	
	R6年	1月	2,736	<b>93.6</b>	3,402	<b>89.4</b>	1,556	<b>85.4</b>	1,797	<b>75.9</b>	9,491	<b>86.9</b>
		2月	3,309	<b>91.5</b>	3,553	<b>82.4</b>	1,828	<b>74.7</b>	2,214	<b>74.7</b>	10,904	<b>81.8</b>
3月		6,215	<b>84.8</b>	5,712	<b>80.3</b>	3,346	<b>78.1</b>	3,701	<b>73.4</b>	18,974	<b>79.8</b>	

資料出所等: 自動車技術安全部管理課



**自動車 新車新規届出台数(軽自動車)**

(単位 台 %)

		新潟県 (台数) (前年比)		長野県 (台数) (前年比)		富山県 (台数) (前年比)		石川県 (台数) (前年比)		計 (台数) (前年比)	
R3年度		42,735	<b>89.6</b>	41,522	<b>86.5</b>	17,676	<b>94.2</b>	17,143	<b>91.4</b>	119,076	<b>89.4</b>
R4年度		46,179	<b>108.1</b>	45,971	<b>110.7</b>	19,006	<b>107.5</b>	19,216	<b>112.1</b>	130,372	<b>109.5</b>
R5年度		44,326	<b>96.0</b>	43,349	<b>94.3</b>	18,724	<b>98.5</b>	18,675	<b>97.2</b>	125,074	<b>95.9</b>
R4年度	4/4半期	13,214	<b>108.4</b>	13,686	<b>116.8</b>	6,022	<b>112.1</b>	5,941	<b>112.6</b>	38,863	<b>112.5</b>
R5年度	1/4半期	11,036	<b>108.7</b>	10,342	<b>107.5</b>	4,377	<b>112.1</b>	4,398	<b>112.5</b>	30,153	<b>109.3</b>
	2/4半期	11,287	<b>104.8</b>	11,189	<b>103.8</b>	4,966	<b>113.8</b>	4,994	<b>110.2</b>	32,436	<b>106.5</b>
	3/4半期	11,509	<b>95.6</b>	11,752	<b>98.9</b>	4,946	<b>104.9</b>	4,941	<b>102.2</b>	33,148	<b>99.0</b>
	4/4半期	10,494	<b>79.4</b>	10,066	<b>73.5</b>	4,435	<b>73.6</b>	4,342	<b>73.1</b>	29,337	<b>75.5</b>
R5年	3月	5,973	<b>105.5</b>	5,453	<b>113.3</b>	2,852	<b>113.7</b>	2,572	<b>103.5</b>	16,850	<b>109.0</b>
	4月	3,746	<b>109.4</b>	3,630	<b>108.3</b>	1,378	<b>111.4</b>	1,468	<b>113.2</b>	10,222	<b>109.8</b>
	5月	3,485	<b>121.4</b>	3,131	<b>117.5</b>	1,420	<b>135.2</b>	1,382	<b>126.9</b>	9,418	<b>122.7</b>
	6月	3,805	<b>98.6</b>	3,581	<b>99.3</b>	1,579	<b>97.6</b>	1,548	<b>101.7</b>	10,513	<b>99.1</b>
	7月	3,379	<b>89.7</b>	3,409	<b>91.1</b>	1,489	<b>100.5</b>	1,491	<b>98.5</b>	9,768	<b>93.0</b>
	8月	3,526	<b>117.7</b>	3,365	<b>113.5</b>	1,532	<b>128.1</b>	1,473	<b>116.4</b>	9,896	<b>117.5</b>
	9月	4,382	<b>109.3</b>	4,415	<b>108.3</b>	1,945	<b>115.4</b>	2,030	<b>115.9</b>	12,772	<b>110.8</b>
	10月	4,031	<b>99.8</b>	4,081	<b>99.5</b>	1,814	<b>113.9</b>	1,780	<b>114.5</b>	11,706	<b>103.7</b>
	11月	4,146	<b>94.5</b>	4,200	<b>100.5</b>	1,708	<b>103.0</b>	1,769	<b>99.1</b>	11,823	<b>98.4</b>
	12月	3,332	<b>92.3</b>	3,471	<b>96.4</b>	1,424	<b>97.1</b>	1,392	<b>93.0</b>	9,619	<b>94.6</b>
R6年	1月	2,676	<b>78.0</b>	2,816	<b>71.0</b>	1,078	<b>70.0</b>	1,167	<b>74.6</b>	7,737	<b>73.7</b>
	2月	3,246	<b>85.2</b>	3,050	<b>71.5</b>	1,330	<b>81.6</b>	1,287	<b>71.3</b>	8,913	<b>77.4</b>
	3月	4,572	<b>76.5</b>	4,200	<b>77.0</b>	2,027	<b>71.1</b>	1,888	<b>73.4</b>	12,687	<b>75.3</b>

資料出所等: 自動車技術安全部管理課 ※検査対象軽自動車に限る

