



令和6年5月10日  
観 光 部

宿泊旅行統計調査の集計結果【北陸信越運輸局管内分】  
(令和6年2月) について

観光庁の宿泊旅行統計調査の令和6年2月分（第2次速報）が公表されたことを受け、北陸信越運輸局管内（新潟県、長野県、富山県、石川県）分について、以下のとおり取りまとめました。

1. 延べ宿泊者数【p.2】

・延べ宿泊者数は、369万人泊で前年同月比+20.7%（平成31年同月比+12.5%）でした。

2. 外国人延べ宿泊者数【p.3】

・外国人延べ宿泊者数は、53万人泊で前年同月比+106.2%（平成31年同月比+33.2%）でした。

3. 日本人延べ宿泊者数【p.3】

・日本人延べ宿泊者数は、316万人泊で前年同月比+12.9%（平成31年同月比+9.7%）でした。

- ※ 宿泊旅行統計調査の活用における留意点（詳細は「参考」をご覧ください。）
  - ・当資料の数値は暫定値であるため、確定値において数値が変更されることがあります。
- ※ コロナ発生前の平成31年、コロナ禍明けの令和5年で比較しております。

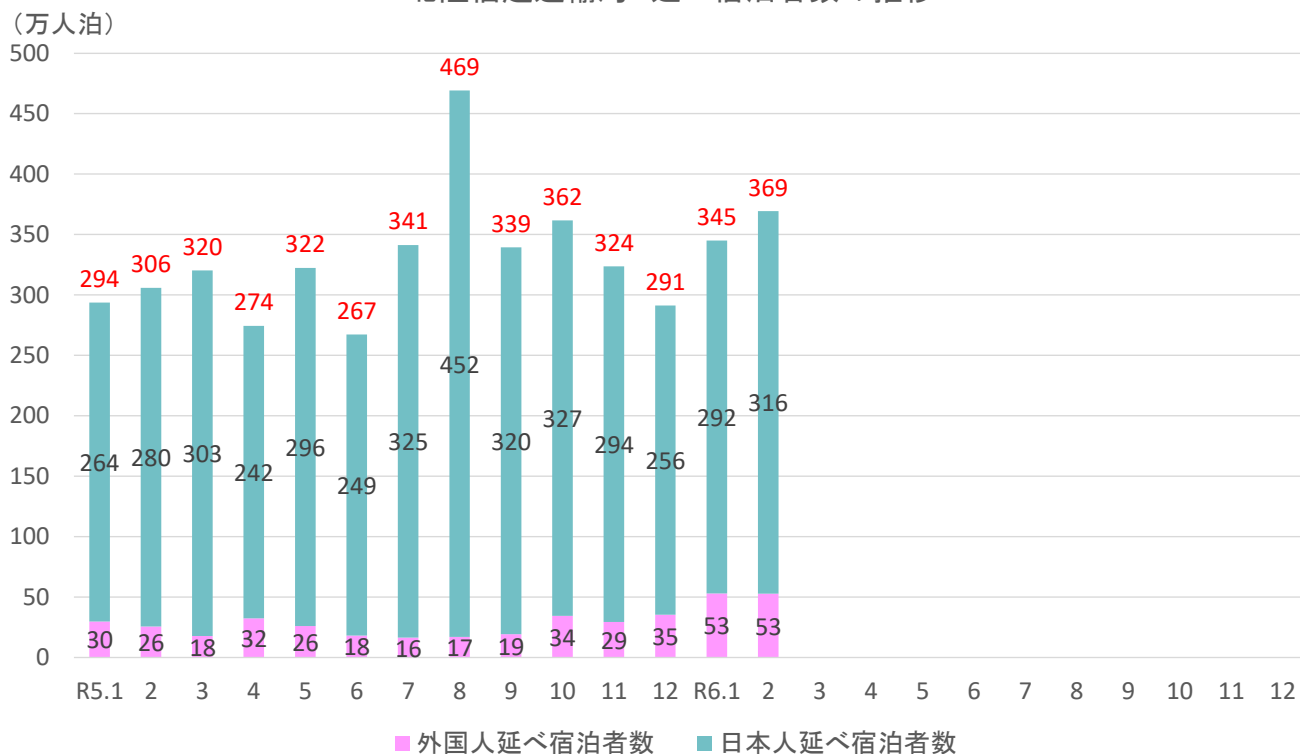
【連絡先】

北陸信越運輸局

観光部 観光企画課 高澤、新野

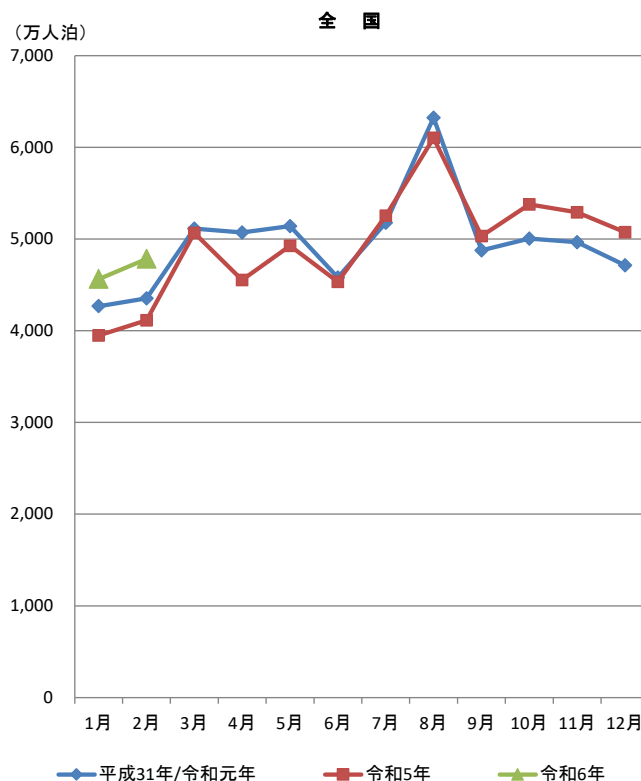
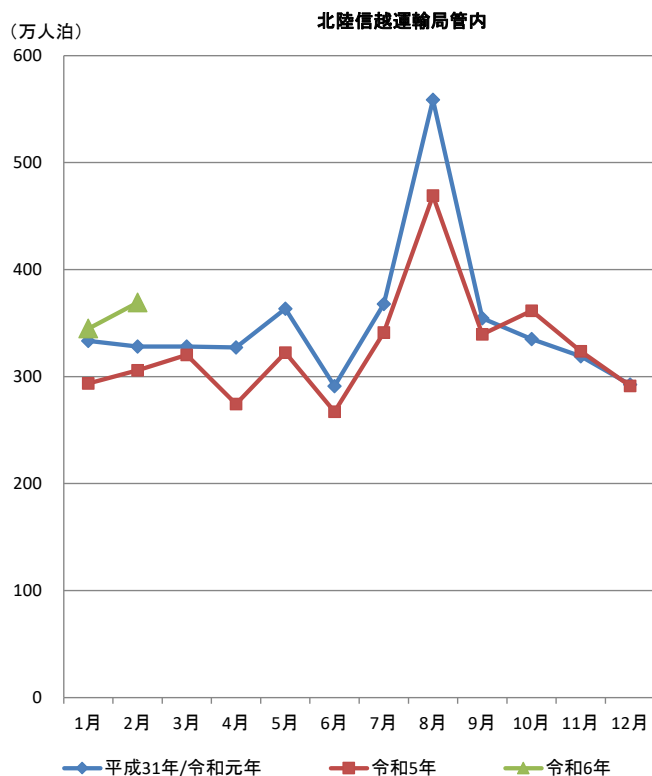
電 話 025-285-9181

—北陸信越運輸局 延べ宿泊者数の推移—



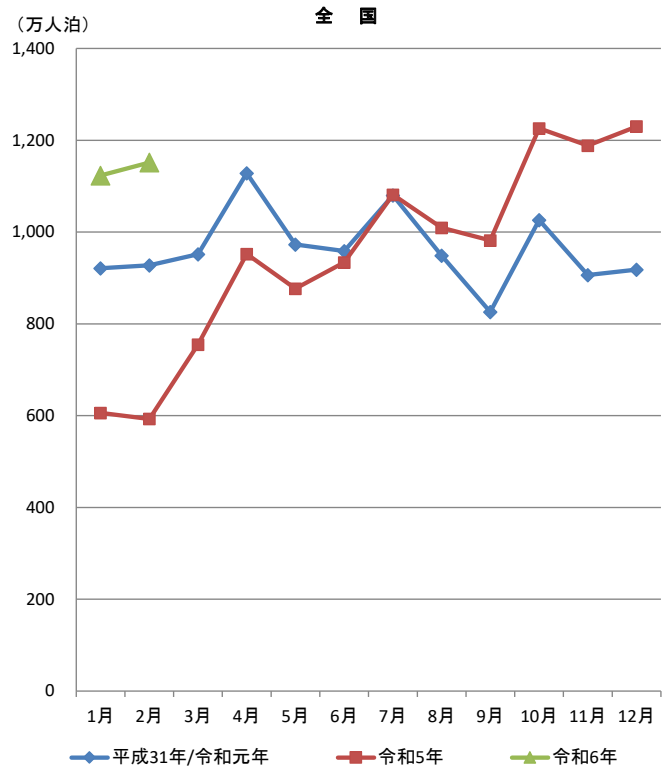
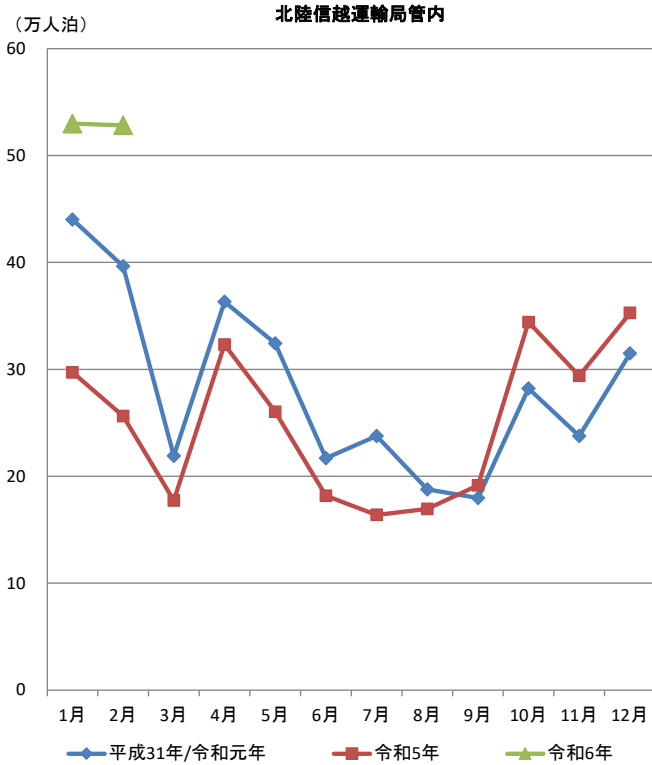
※グラフ上の赤字は管内4県を合計した全体の数値。  
 ※観光庁「宿泊旅行統計調査」による(令和5年、令和6年は第2次速報値)。  
 ※端数処理により合計値が異なる場合がある。

## 延べ宿泊者数(年別)



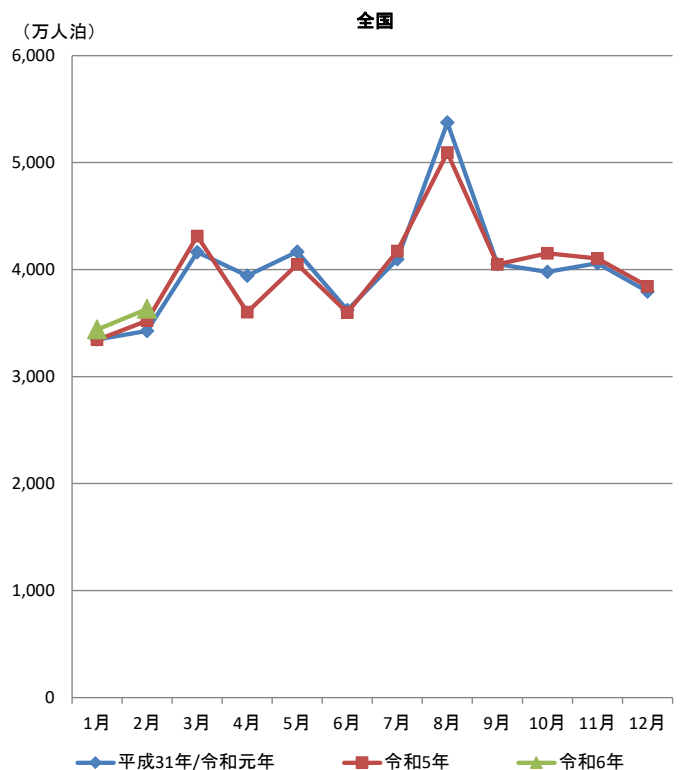
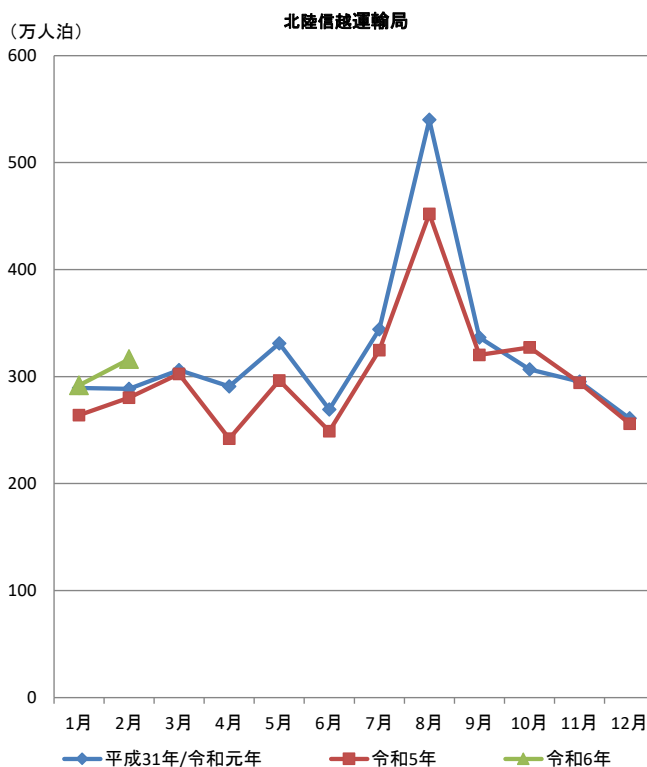
※観光庁「宿泊旅行統計調査」による(平成31年/令和元年は確定値、令和5年、令和6年は第2次速報値)。

# 外国人延べ宿泊者数(年別)



※観光庁「宿泊旅行統計調査」による(平成31年/令和元年は確定値、令和5年、令和6年は第2次速報値)。

# 日本人延べ宿泊者数(年別)



※観光庁「宿泊旅行統計調査」による(平成31年/令和元年は確定値、令和5年、令和6年は第2次速報値)。

## 宿泊旅行統計調査の集計結果（新潟県分） （令和6年2月）について

観光庁の宿泊旅行統計調査の令和6年2月分（第2次速報）が公表されたことを受け、新潟県分について、以下のとおり取りまとめました。

### 1. 延べ宿泊者数【p.新潟2】

- ・延べ宿泊者数は、89万人泊で前年同月比+7.9%（平成31年同月比-3.3%）でした。

### 2. 外国人延べ宿泊者数【p.新潟3】

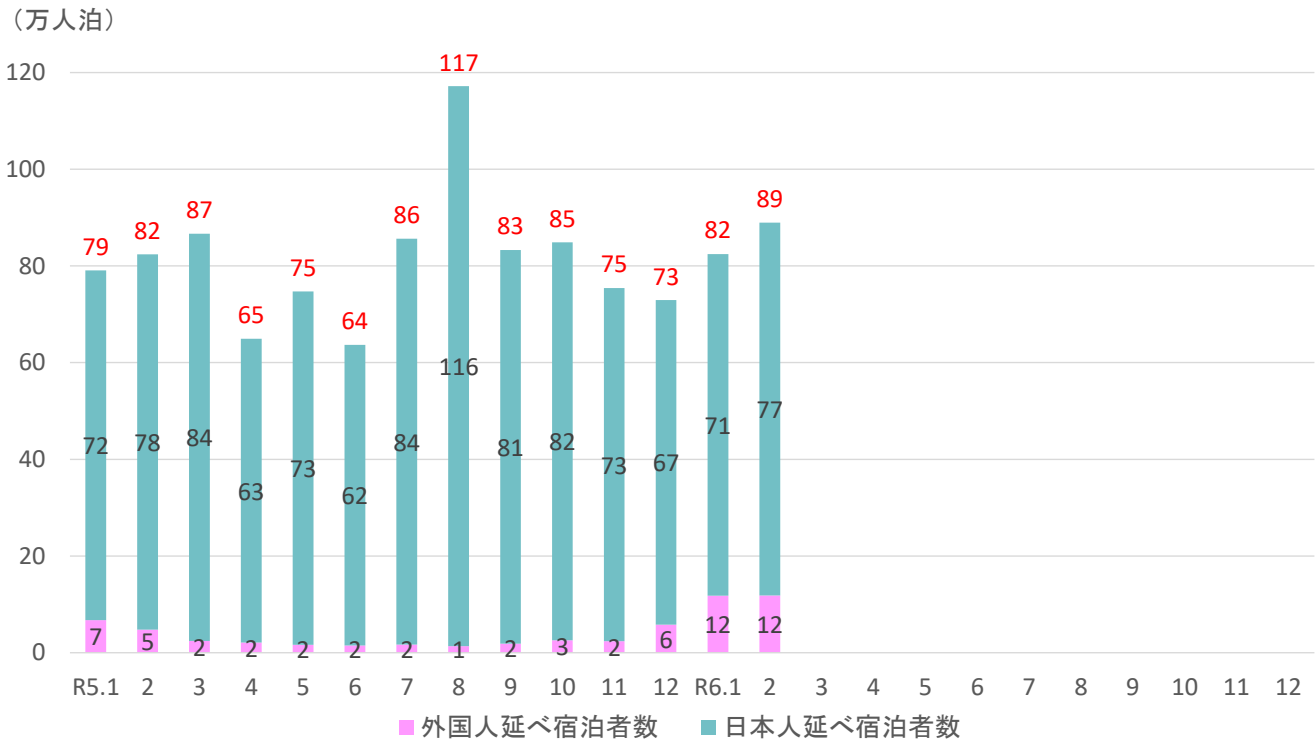
- ・外国人延べ宿泊者数は、12万人泊で前年同月比+148.2%（平成31年同月比+32.4%）でした。

### 3. 日本人延べ宿泊者数【p.新潟3】

- ・日本人延べ宿泊者数は、77万人泊で前年同月比-0.7%（平成31年同月比-7.2%）でした。

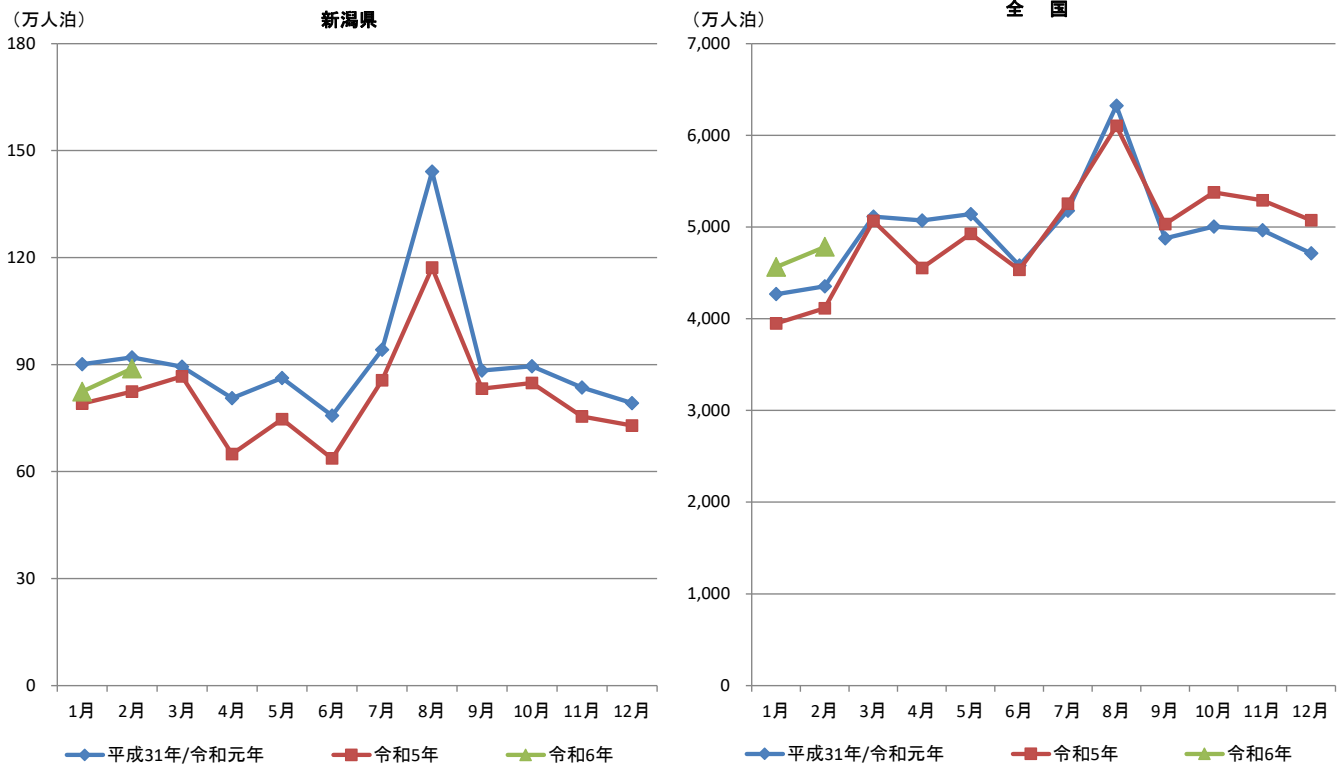
- ※ 宿泊旅行統計調査の活用における留意点（詳細は「参考」をご覧ください。）
  - ・当資料の数値は暫定値であるため、確定値において数値が変更されることがあります。
- ※ コロナ発生前の平成31年、コロナ禍明けの令和5年で比較しております。

## —新潟県 延べ宿泊者数の推移—



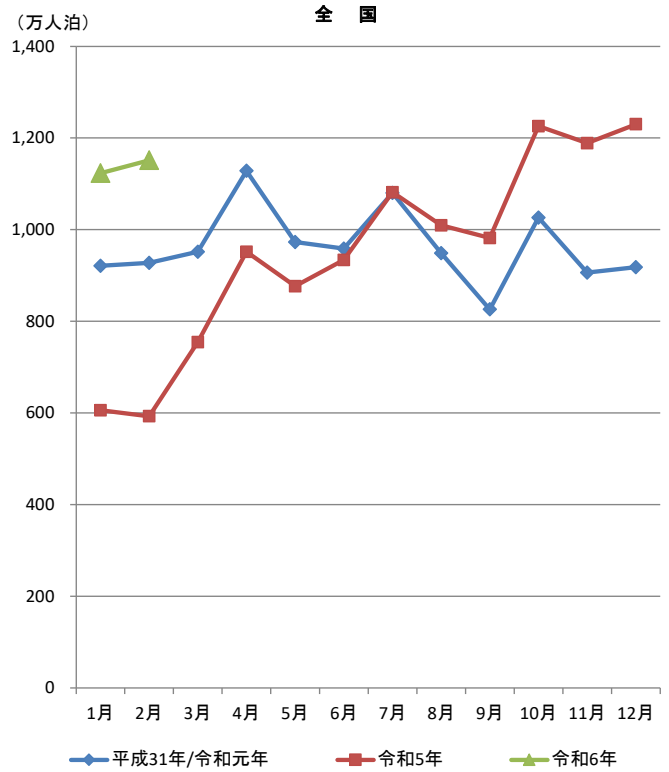
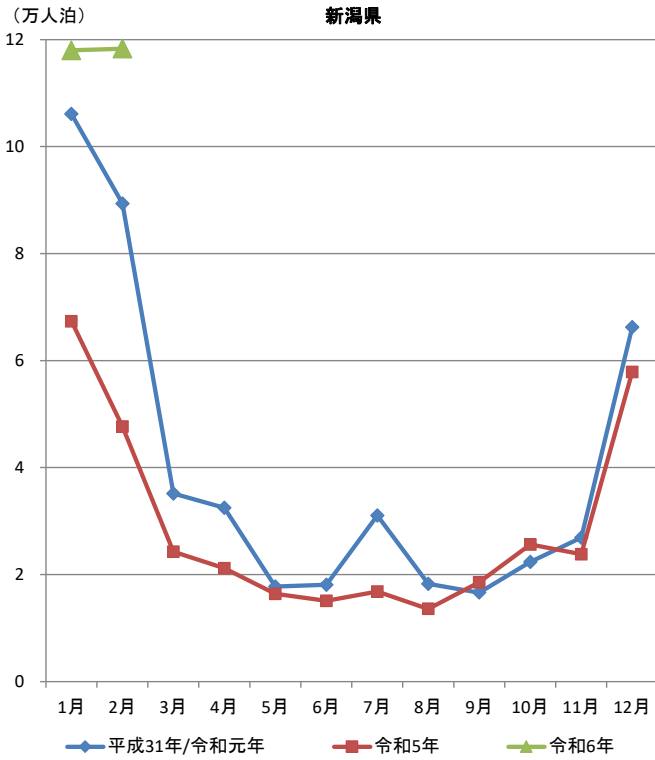
※グラフ上の赤字は延べ宿泊者数。  
 ※観光庁「宿泊旅行統計調査」による(令和5年、令和6年は第2次速報値)。

## 延べ宿泊者数の推移(年別)



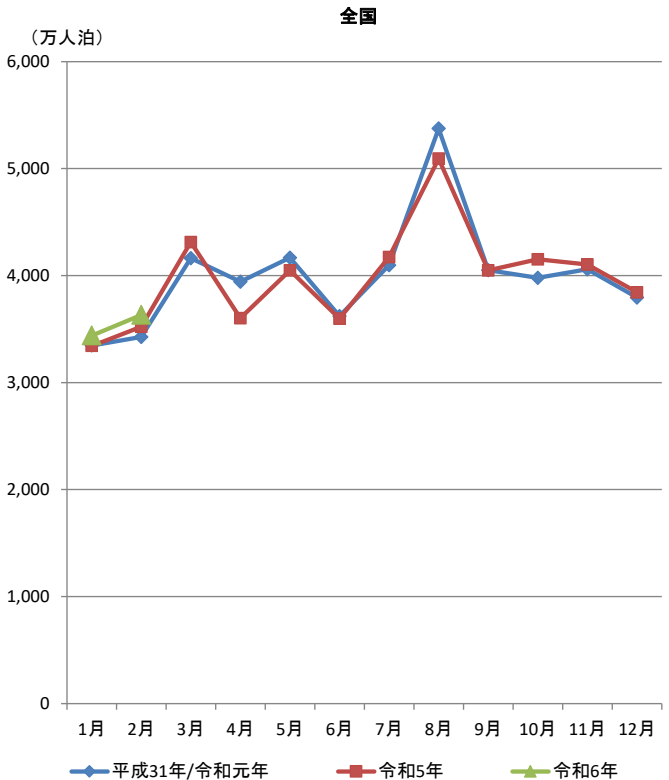
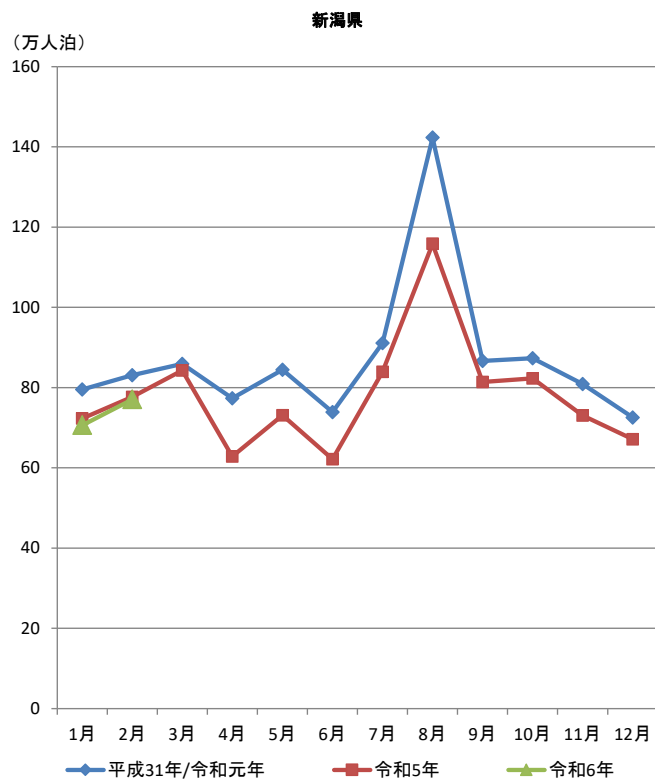
※観光庁「宿泊旅行統計調査」による(平成31年/令和元年は確定値、令和5年、令和6年は第2次速報値)。  
 ※端数処理により合計値が異なる場合がある。

# 外国人延べ宿泊者数の推移(年別)



※観光庁「宿泊旅行統計調査」による(平成31年/令和元年は確定値、令和5年、令和6年は第2次速報値)。  
 ※端数処理により合計値が異なる場合がある。

# 日本人延べ宿泊者数の推移(年別)



※観光庁「宿泊旅行統計調査」による(平成31年/令和元年は確定値、令和5年、令和6年は第2次速報値)。  
 ※端数処理により合計値が異なる場合がある。

## 宿泊旅行統計調査の集計結果（長野県分） （令和6年2月）について

観光庁の宿泊旅行統計調査の令和6年2月分（第2次速報）が公表されたことを受け、長野県分について、以下のとおり取りまとめました。

### 1. 延べ宿泊者数【p.長野2】

・延べ宿泊者数は、166万人泊で前年同月比+15.1%（平成31年同月比+11.8%）でした。

### 2. 外国人延べ宿泊者数【p.長野3】

・外国人延べ宿泊者数は、30万人泊で前年同月比+70.1%（平成31年同月比+37.9%）でした。

### 3. 日本人延べ宿泊者数【p.長野3】

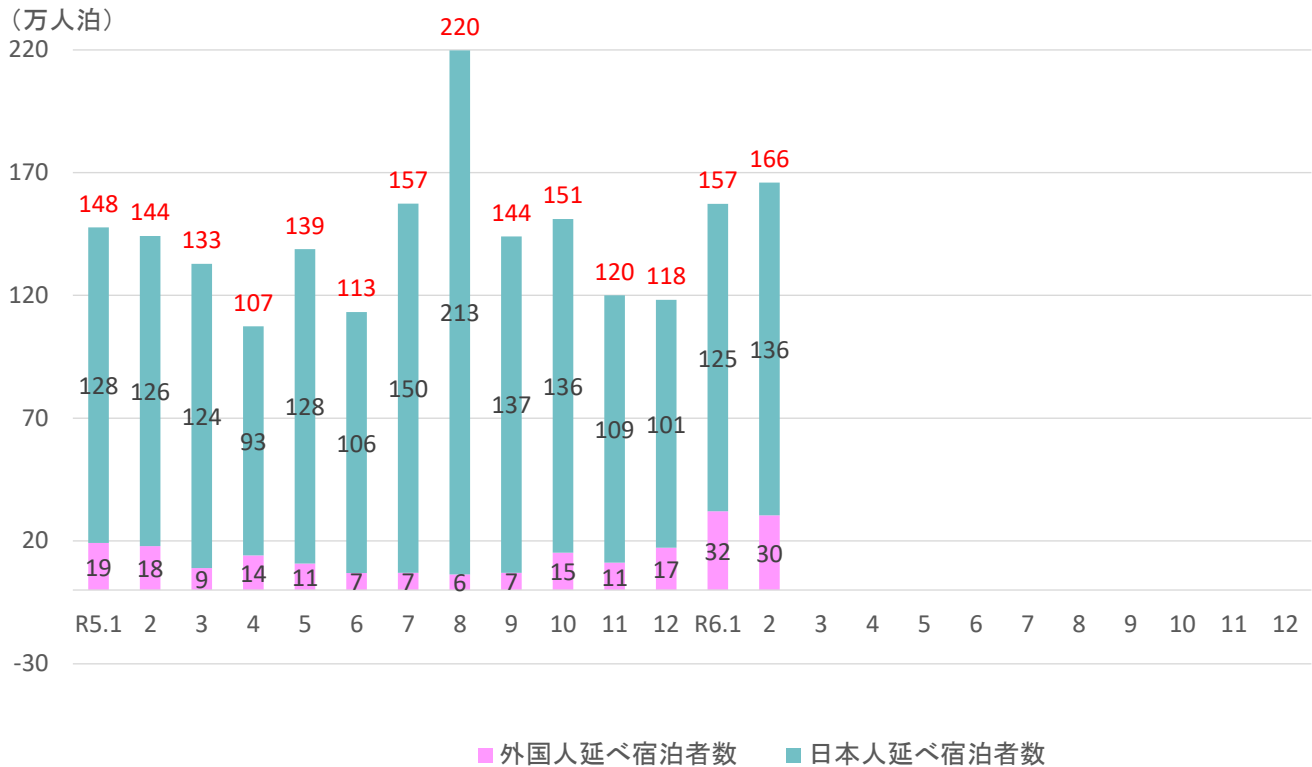
・日本人延べ宿泊者数は、136万人泊で前年同月比+7.3%（平成31年同月比+7.2%）でした。

※ 宿泊旅行統計調査の活用における留意点（詳細は「参考」をご覧ください。）

・当資料の数値は暫定値であるため、確定値において数値が変更されることがあります。

※ コロナ発生前の平成31年、コロナ禍明けの令和5年で比較しております。

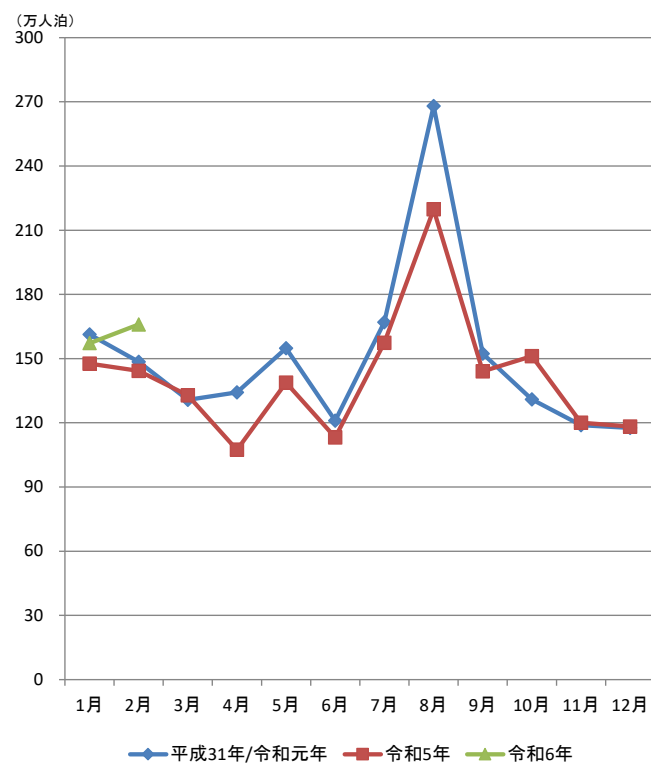
ー長野県 延べ宿泊者数の推移ー



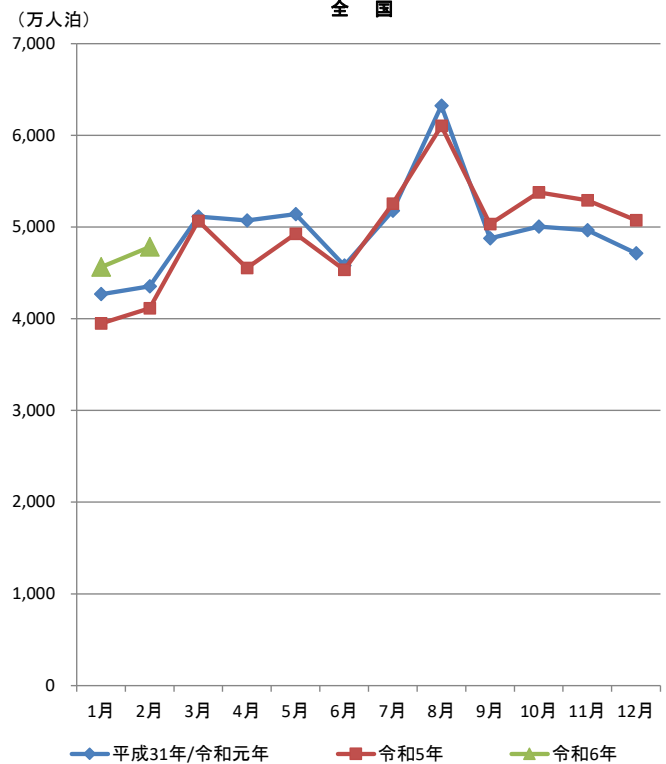
※グラフ上の赤字は延べ宿泊者数。  
 ※観光庁「宿泊旅行統計調査」による(令和5年、令和6年は第2次速報値)。

## 延べ宿泊者数の推移(年別)

長野県



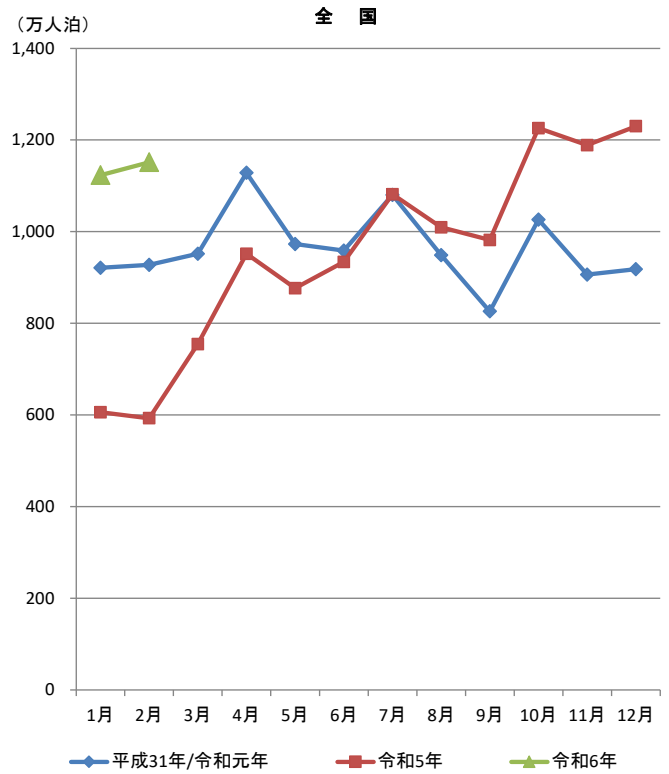
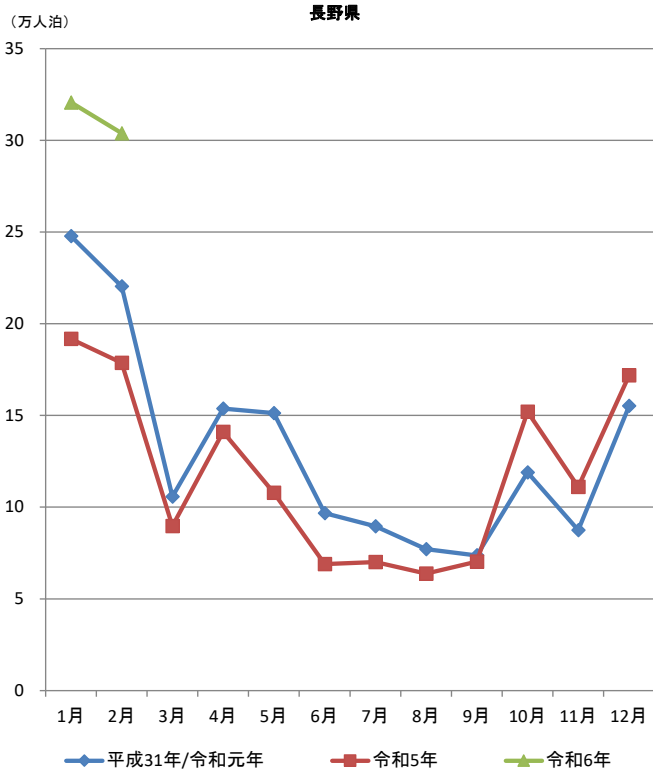
全国



※観光庁「宿泊旅行統計調査」による(平成31年/令和元年は確定値、令和5年、令和6年は第2次速報値)。

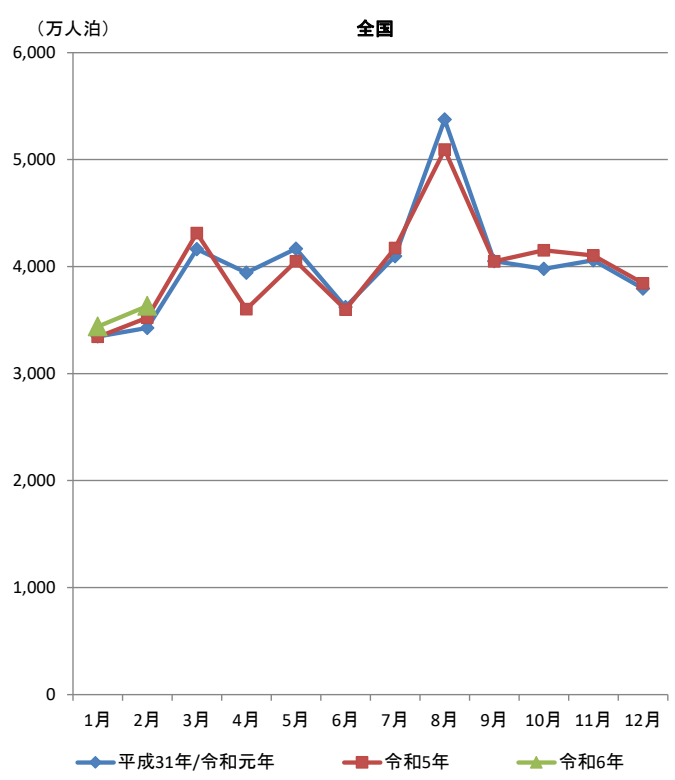
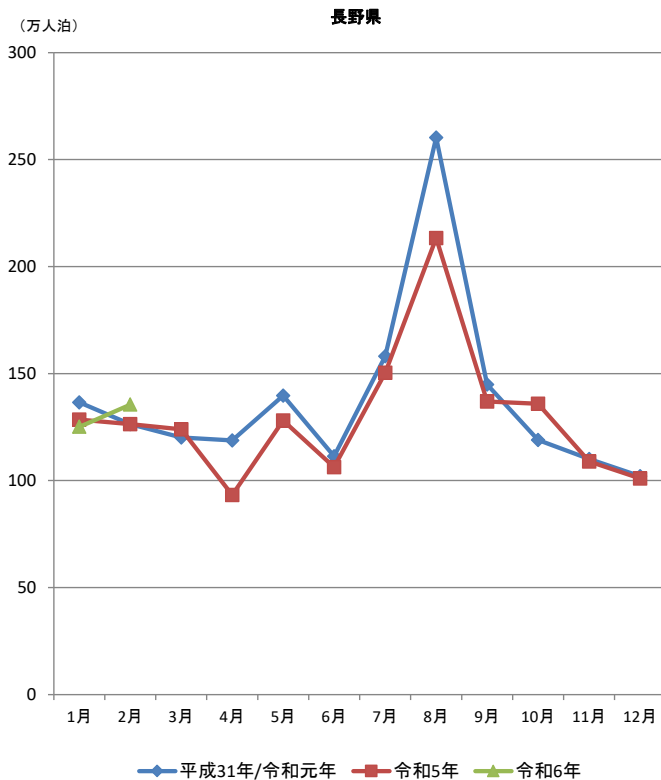


# 外国人延べ宿泊者数の推移(年別)



※観光庁「宿泊旅行統計調査」による(平成31年/令和元年は確定値、令和5年、令和6年は第2次速報値)。

# 日本人延べ宿泊者数の推移(年別)



※観光庁「宿泊旅行統計調査」による(平成31年/令和元年は確定値、令和5年、令和6年は第2次速報値)。

## 宿泊旅行統計調査の集計結果（富山県分） （令和6年2月）について

観光庁の宿泊旅行統計調査の令和6年2月分（第2次速報）が公表されたことを受け、富山県分について、以下のとおり取りまとめました。

### 1. 延べ宿泊者数【p.富山2】

- ・延べ宿泊者数は、25万人泊で前年同月比+1.6%（平成31年同月比+5.0%）でした。

### 2. 外国人延べ宿泊者数【p.富山3】

- ・外国人延べ宿泊者数は、1万人泊で前年同月比+150.3%（平成31年同月比-40.0%）でした。

### 3. 日本人延べ宿泊者数【p.富山3】

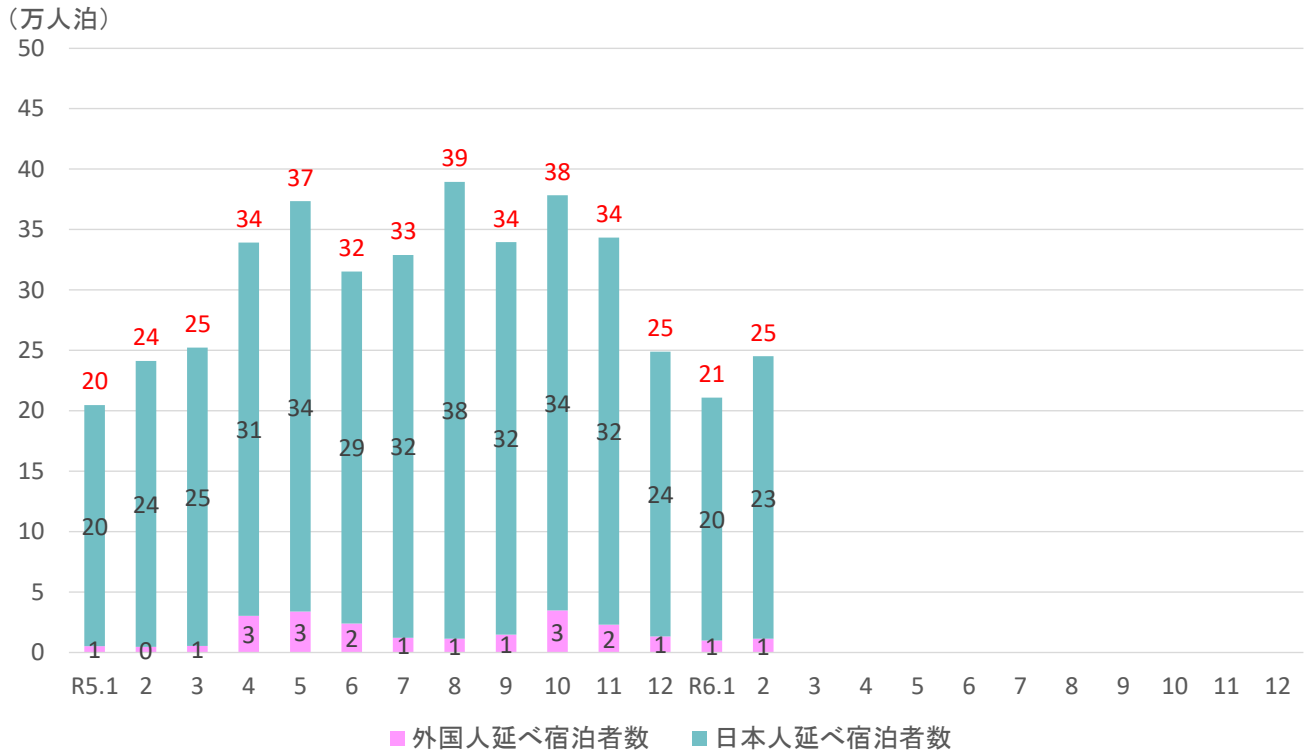
- ・日本人延べ宿泊者数は、23万人泊で前年同月比-1.3%（平成31年同月比+8.9%）でした。

※ 宿泊旅行統計調査の活用における留意点（詳細は「参考」をご覧ください。）

- ・当資料の数値は暫定値であるため、確定値において数値が変更されることがあります。

※ コロナ発生前の平成31年、コロナ禍明けの令和5年で比較しております。

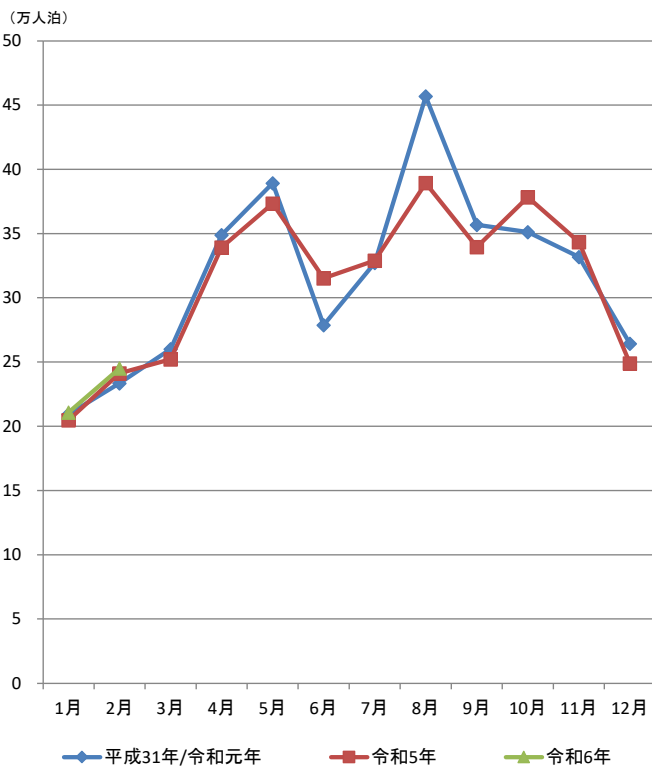
## ー富山県 延べ宿泊者数の推移ー



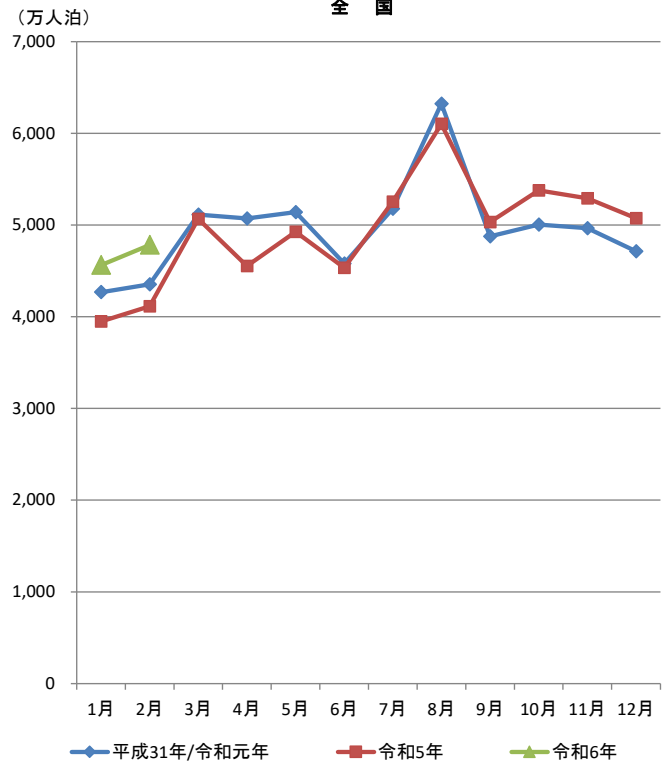
※グラフ上の赤字は延べ宿泊者数。  
 ※観光庁「宿泊旅行統計調査」による(令和5年、令和6年は第2次速報値)。

## 延べ宿泊者数の推移(年別)

富山県

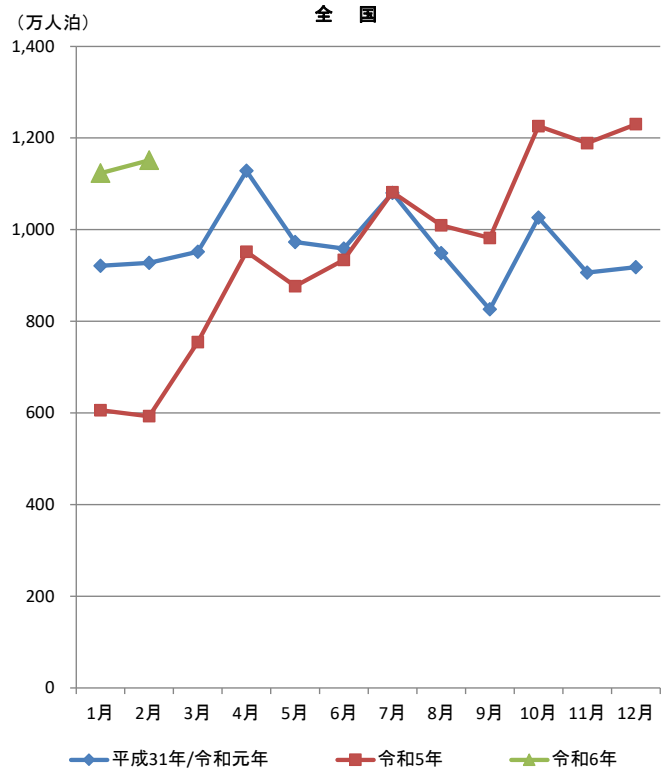
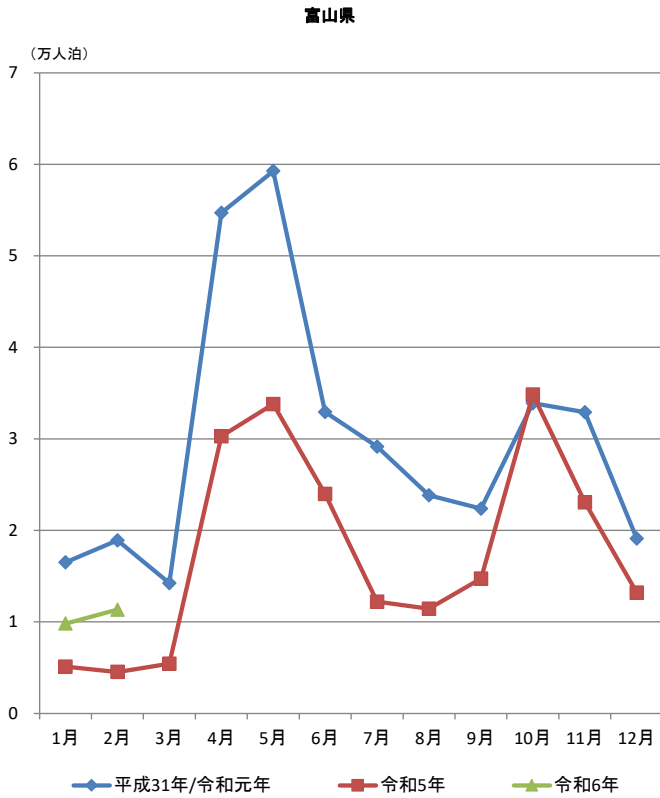


全国



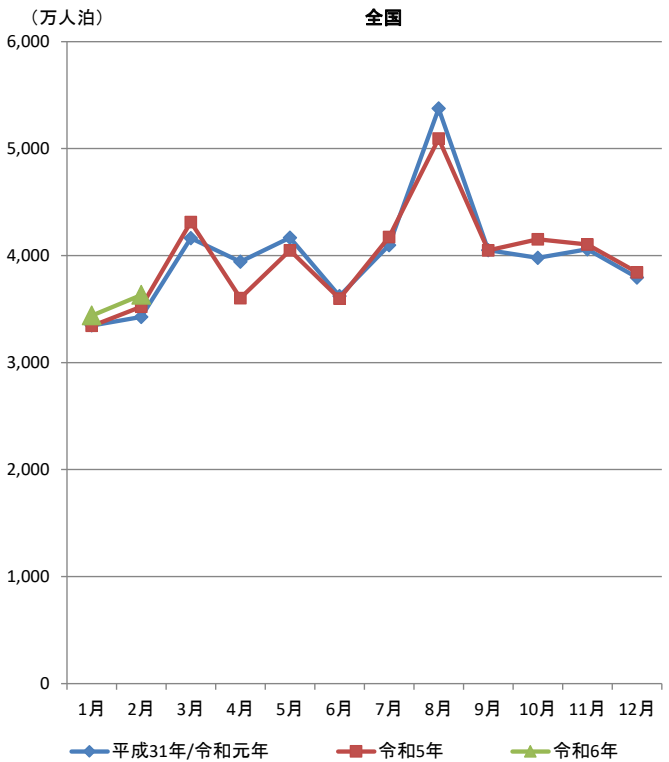
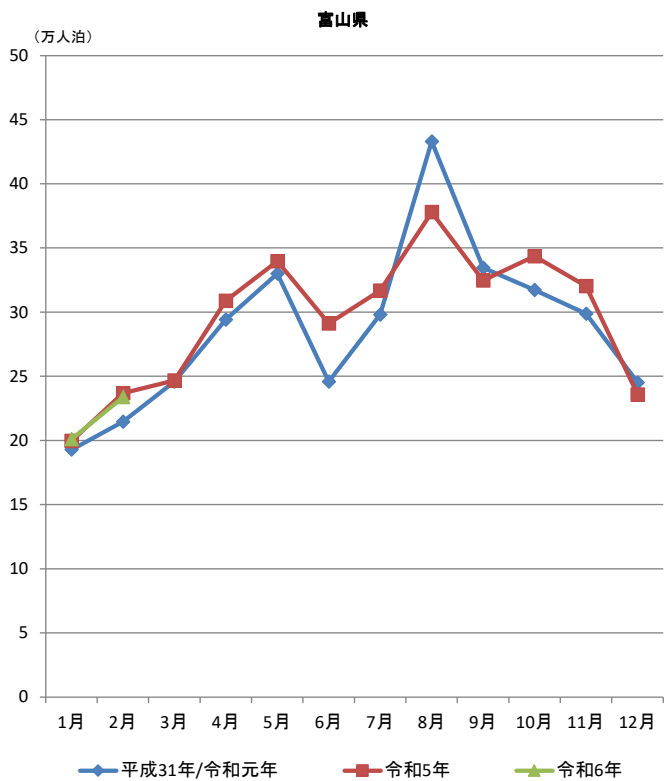
※観光庁「宿泊旅行統計調査」による(平成31年/令和元年は確定値、令和5年、令和6年は第2次速報値)。

# 外国人延べ宿泊者数の推移(年別)



※観光庁「宿泊旅行統計調査」による(平成31年/令和元年は確定値、令和5年、令和6年は第2次速報値)。

# 日本人延べ宿泊者数の推移(年別)



※観光庁「宿泊旅行統計調査」による(平成31年/令和元年は確定値、令和5年、令和6年は第2次速報値)。

## 宿泊旅行統計調査の集計結果（石川県分） （令和6年2月）について

観光庁の宿泊旅行統計調査の令和6年2月分（第2次速報）が公表されたことを受け、石川県分について、以下のとおり取りまとめました。

### 1. 延べ宿泊者数【p.石川2】

- ・延べ宿泊者数は、90万人泊で前年同月比+63.0%（平成31年同月比+39.7%）でした。

### 2. 外国人延べ宿泊者数【p.石川3】

- ・外国人延べ宿泊者数は、9万人泊で前年同月比+272.6%（平成31年同月比+39.5%）でした。

### 3. 日本人延べ宿泊者数【p.石川3】

- ・日本人延べ宿泊者数は、80万人泊で前年同月比+52.9%（平成31年同月比+39.8%）でした。

※ 宿泊旅行統計調査の活用における留意点（詳細は「参考」をご覧ください。）

- ・当資料の数値は暫定値であるため、確定値において数値が変更されることがあります。

※ 石川県の数値には令和6年能登半島地震の二次避難者などが含まれている可能性があります。

※ 2024年1-2月調査においては、令和6年能登半島地震の影響により、石川県七尾市、輪島市、珠洲市、志賀町、宝達志水町、中能登町、穴水町及び能登町を調査対象から除いています。

※ コロナ発生前の平成31年、コロナ禍明けの令和5年で比較しております。

※ 宿泊施設タイプ別客室稼働率

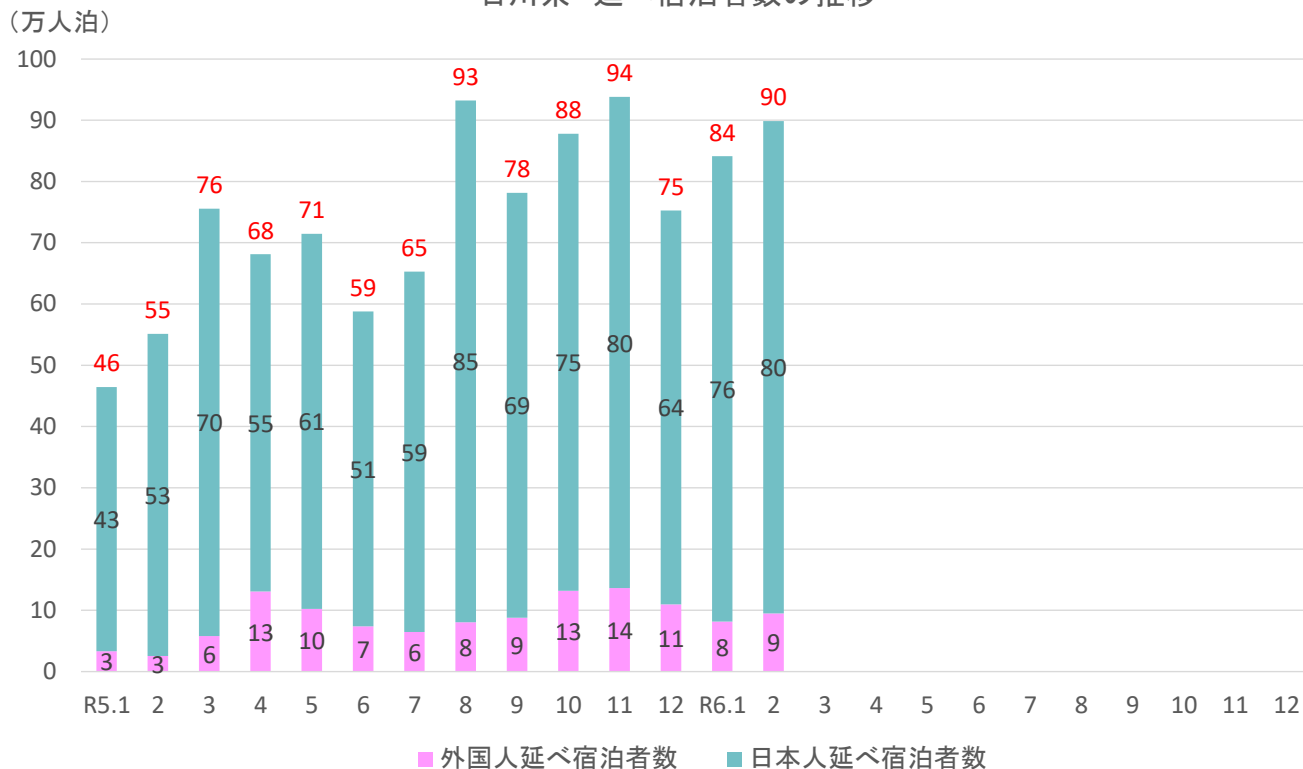
ビジネスホテル 83.2%（全国1位）

シティホテル 76.4%（全国4位）

観光庁宿泊旅行統計調査（令和6年4月30日公表）より

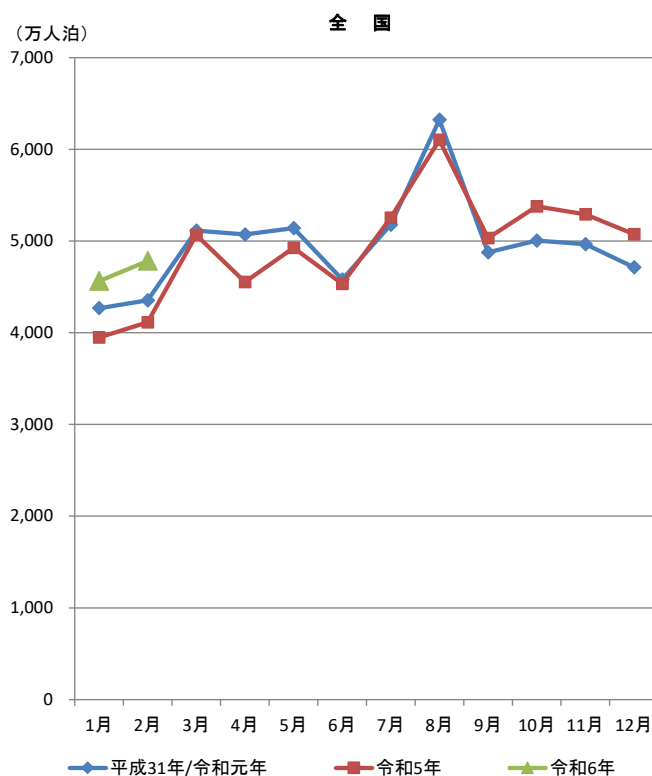
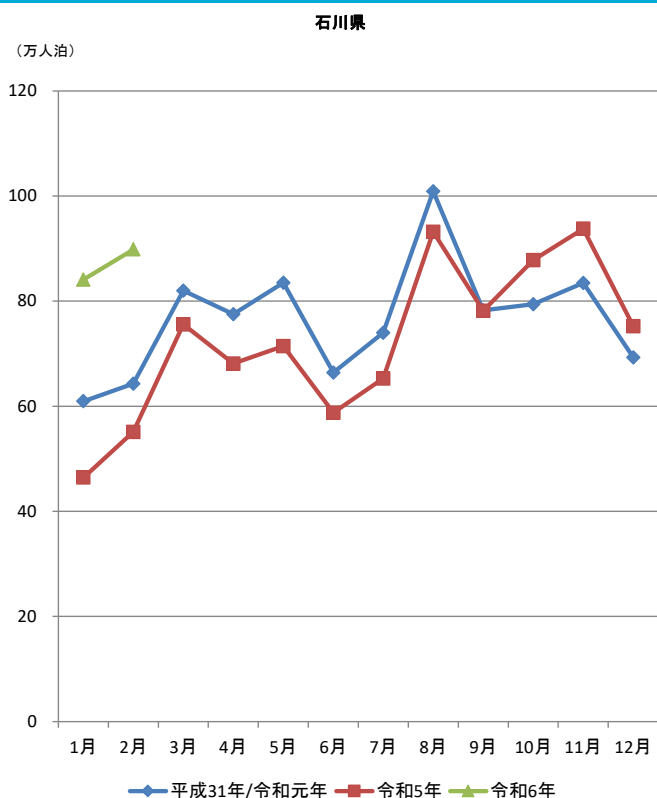
# 延べ宿泊者数

—石川県 延べ宿泊者数の推移—



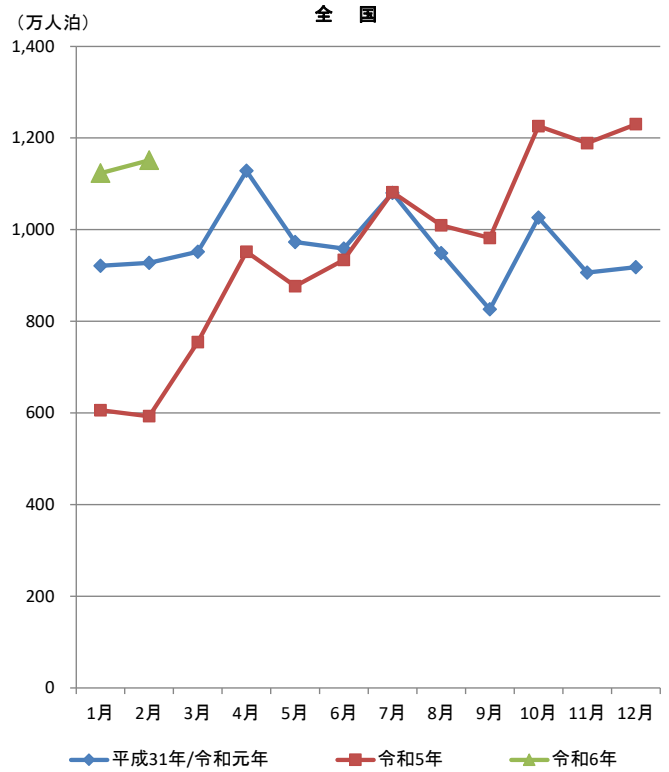
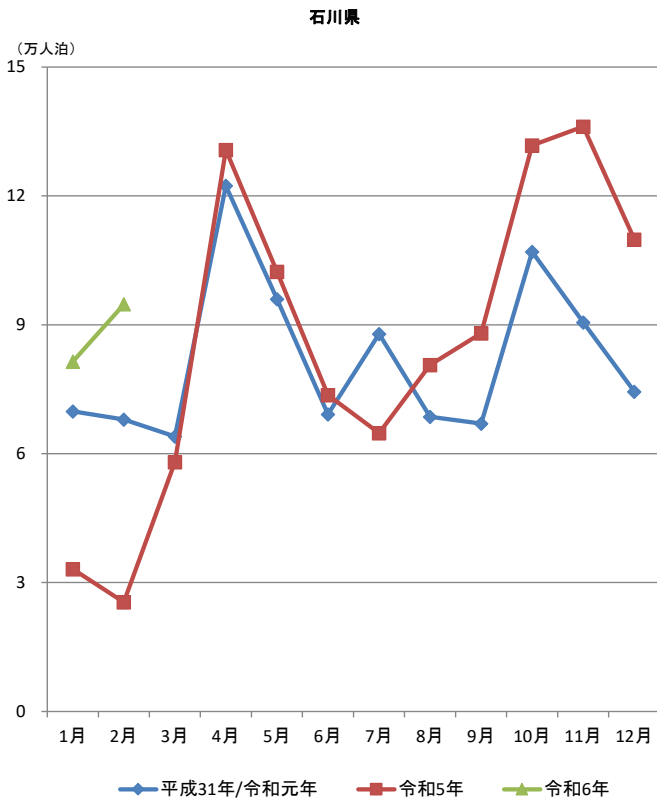
※グラフ上の赤字は延べ宿泊者数。  
 ※観光庁「宿泊旅行統計調査」による(令和5年、令和6年は第2次速報値)。

# 延べ宿泊者数の推移(年別)



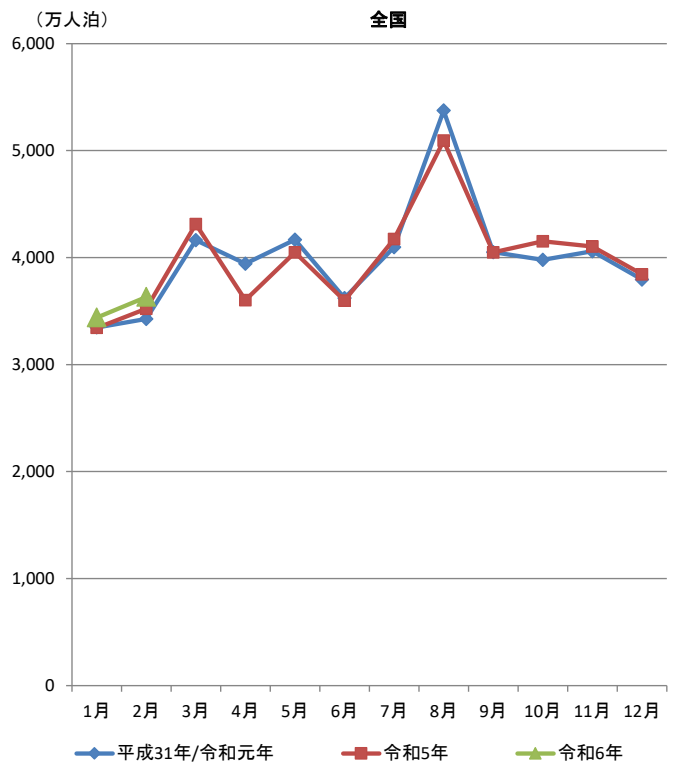
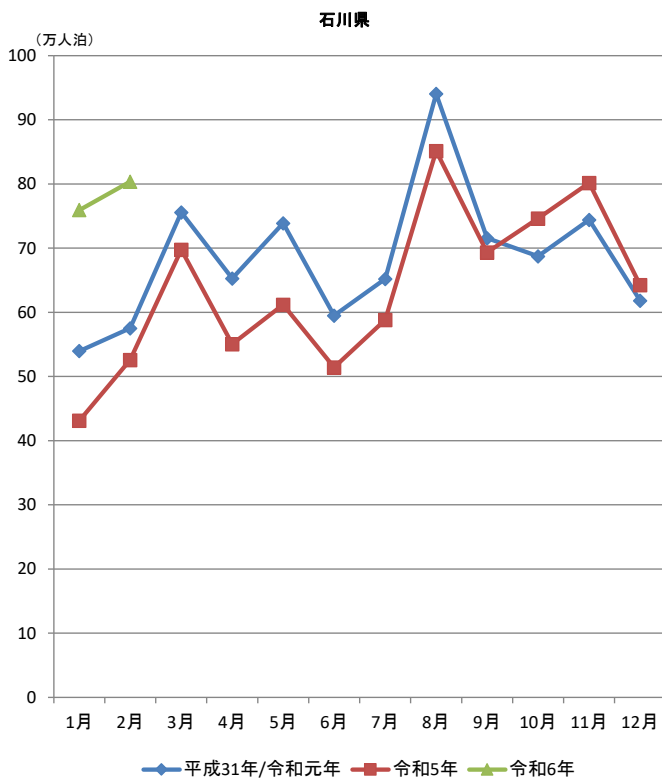
※観光庁「宿泊旅行統計調査」による(平成31年/令和元年は確定値、令和5年、令和6年は第2次速報値)。

# 外国人延べ宿泊者数の推移(年別)



※観光庁「宿泊旅行統計調査」による(平成31年/令和元年は確定値、令和5年、令和6年は第2次速報値)。

# 日本人延べ宿泊者数の推移(年別)



※観光庁「宿泊旅行統計調査」による(平成31年/令和元年は確定値、令和5年、令和6年は第2次速報値)。

# データ集



# 延べ宿泊者数推移表



(単位は人泊。なお、対前年比の単位は%)

県別	年別	1月	2月	3月	4月	5月	6月	7月	8月	9月	10月	11月	12月	計	1~2月分計
新潟県	平成31年/ 令和元年	901,300	920,040	894,050	805,790	862,420	757,190	941,900	1,441,510	883,260	895,440	835,760	791,750	10,930,410	1,821,340
	令和5年	790,670	824,200	866,740	649,280	747,150	636,940	856,290	1,171,990	832,780	848,600	754,450	729,230	9,708,320	1,614,870
	令和6年	824,580	889,300	-	-	-	-	-	-	-	-	-	-	-	1,713,880
	対前年比	104.3	107.9	-	-	-	-	-	-	-	-	-	-	-	106.1
長野県	平成31年/ 令和元年	1,613,410	1,484,580	1,306,860	1,341,910	1,548,000	1,210,350	1,670,430	2,680,320	1,523,160	1,308,950	1,188,470	1,176,120	18,052,570	3,097,990
	令和5年	1,476,470	1,442,180	1,328,650	1,073,980	1,388,090	1,131,710	1,573,690	2,197,580	1,440,270	1,510,970	1,200,110	1,182,150	16,945,850	2,918,650
	令和6年	1,572,550	1,659,430	-	-	-	-	-	-	-	-	-	-	-	3,231,980
	対前年比	106.5	115.1	-	-	-	-	-	-	-	-	-	-	-	110.7
富山県	平成31年/ 令和元年	209,350	233,520	260,100	348,800	389,300	278,740	327,220	456,830	356,880	351,120	331,730	264,300	3,807,890	442,870
	令和5年	204,760	241,280	252,190	339,110	373,420	315,140	328,900	389,360	339,470	378,370	343,380	248,920	3,754,300	446,040
	令和6年	210,830	245,100	-	-	-	-	-	-	-	-	-	-	-	455,930
	対前年比	103.0	101.6	-	-	-	-	-	-	-	-	-	-	-	102.2
石川県	平成31年/ 令和元年	609,700	643,100	819,850	775,240	835,020	664,260	739,930	1,009,200	782,580	794,340	834,610	692,830	9,200,650	1,252,800
	令和5年	464,470	551,270	755,650	681,130	714,420	587,790	652,920	932,110	781,580	877,960	937,890	752,570	8,689,760	1,015,740
	令和6年	841,130	898,630	-	-	-	-	-	-	-	-	-	-	-	1,739,760
	対前年比	181.1	163.0	-	-	-	-	-	-	-	-	-	-	-	171.3
当局管内	平成31年/ 令和元年	3,333,750	3,281,250	3,280,870	3,271,740	3,634,740	2,910,540	3,679,470	5,587,860	3,545,880	3,349,850	3,190,560	2,925,010	41,991,510	6,615,000
	令和5年	2,936,360	3,058,930	3,203,240	2,743,500	3,223,080	2,671,590	3,411,800	4,691,040	3,394,100	3,615,900	3,235,830	2,912,870	39,098,240	5,995,290
	令和6年	3,449,080	3,692,460	-	-	-	-	-	-	-	-	-	-	-	7,141,540
	対前年比	117.5	120.7	-	-	-	-	-	-	-	-	-	-	-	119.1
全国	平成31年/ 令和元年	42,684,710	43,539,370	51,147,600	50,718,730	51,402,690	45,810,390	51,780,530	63,234,040	48,761,240	50,052,850	49,659,370	47,129,960	595,921,480	86,224,080
	令和5年	39,494,940	41,139,780	50,678,060	45,539,500	49,258,420	45,325,030	52,543,200	61,023,920	50,318,010	53,777,550	52,918,750	50,735,030	592,752,190	80,634,720
	令和6年	45,650,120	47,848,400	-	-	-	-	-	-	-	-	-	-	-	93,498,520
	対前年比	115.6	116.3	-	-	-	-	-	-	-	-	-	-	-	116.0

※観光庁「宿泊旅行統計調査」による(平成31年/令和元年は確定値、令和5年、令和6年は第2次速報値)。  
 ※端数処理により、合計値が異なる場合がある。※当局管内は、新潟県・長野県・富山県・石川県。

# 外国人延べ宿泊者数推移表



(単位は人泊。なお、対前年比の単位は%)

県別	年別	1月	2月	3月	4月	5月	6月	7月	8月	9月	10月	11月	12月	計	1~2月分計
新潟県	平成31年/ 令和元年	106,100	89,350	35,140	32,490	17,780	18,110	31,040	18,270	16,650	22,370	26,900	66,270	480,490	195,450
	令和5年	67,370	47,680	24,280	21,200	16,390	15,110	16,850	13,600	18,560	25,620	23,810	57,880	348,350	115,050
	令和6年	118,020	118,330	-	-	-	-	-	-	-	-	-	-	-	236,350
	対前年比	175.2	248.2	-	-	-	-	-	-	-	-	-	-	-	205.4
長野県	平成31年/ 令和元年	247,730	220,380	105,770	153,750	151,210	96,700	89,620	77,140	73,720	118,920	87,410	155,240	1,577,570	468,110
	令和5年	191,720	178,610	89,670	141,030	107,870	68,970	70,120	63,820	70,320	152,070	111,000	171,930	1,417,130	370,330
	令和6年	320,640	303,870	-	-	-	-	-	-	-	-	-	-	-	624,510
	対前年比	167.2	170.1	-	-	-	-	-	-	-	-	-	-	-	168.6
富山県	平成31年/ 令和元年	16,510	18,910	14,240	54,700	59,270	32,940	29,140	23,820	22,380	33,900	32,910	19,110	357,830	35,420
	令和5年	5,100	4,530	5,420	30,280	33,790	23,980	12,200	11,440	14,720	34,840	23,060	13,200	212,560	9,630
	令和6年	9,820	11,340	-	-	-	-	-	-	-	-	-	-	-	21,160
	対前年比	192.5	250.3	-	-	-	-	-	-	-	-	-	-	-	219.7
石川県	平成31年/ 令和元年	69,840	67,950	64,000	122,360	95,990	69,180	87,870	68,590	66,990	106,970	90,560	74,420	984,720	137,790
	令和5年	33,100	25,440	58,020	130,690	102,380	73,660	64,780	80,660	88,040	131,770	136,150	109,820	1,034,510	58,540
	令和6年	81,440	94,800	-	-	-	-	-	-	-	-	-	-	-	176,240
	対前年比	246.0	372.6	-	-	-	-	-	-	-	-	-	-	-	301.1
当局管内	平成31年/ 令和元年	440,180	396,590	219,150	363,300	324,250	216,940	237,670	187,810	179,740	282,160	237,790	315,040	3,400,600	836,770
	令和5年	297,290	256,270	177,390	323,190	260,420	181,720	163,950	169,520	191,640	344,290	294,020	352,830	3,012,530	553,560
	令和6年	529,930	528,340	-	-	-	-	-	-	-	-	-	-	-	1,058,270
	対前年比	178.3	206.2	-	-	-	-	-	-	-	-	-	-	-	191.2
全国	平成31年/ 令和元年	9,208,780	9,276,270	9,515,070	11,284,480	9,727,570	9,586,990	10,801,410	9,486,460	8,260,400	10,262,020	9,064,070	9,182,820	115,656,350	18,485,050
	令和5年	6,058,130	5,929,850	7,547,120	9,519,560	8,765,940	9,339,670	10,814,130	10,095,050	9,819,470	12,258,920	11,885,770	12,302,500	114,336,110	11,987,980
	令和6年	11,235,450	11,517,350	-	-	-	-	-	-	-	-	-	-	-	22,752,800
	対前年比	185.5	194.2	-	-	-	-	-	-	-	-	-	-	-	189.8

※観光庁「宿泊旅行統計調査」による(平成31年/令和元年は確定値、令和5年、令和6年は第2次速報値)。  
 ※端数処理により、合計値が異なる場合がある。※当局管内は、新潟県・長野県・富山県・石川県。

# 日本人延べ宿泊者数推移表

(単位は人泊。なお、対前年比の単位は%)

県別	年別	1月	2月	3月	4月	5月	6月	7月	8月	9月	10月	11月	12月	計	1~2月分計
新潟県	平成31年/令和元年	795,200	830,690	858,910	773,300	844,640	739,080	910,860	1,423,240	866,610	873,070	808,860	725,480	10,449,920	1,625,890
	令和5年	723,300	776,520	842,460	628,080	730,760	621,830	839,440	1,158,390	814,220	822,980	730,640	671,350	9,359,970	1,499,820
	令和6年	706,560	770,970	-	-	-	-	-	-	-	-	-	-	-	1,477,530
	対前年比	97.7	99.3	-	-	-	-	-	-	-	-	-	-	-	98.5
長野県	平成31年/令和元年	1,365,680	1,264,200	1,201,090	1,188,160	1,396,790	1,113,650	1,580,810	2,603,180	1,449,440	1,190,030	1,101,060	1,020,880	16,475,000	2,629,880
	令和5年	1,284,750	1,263,570	1,238,980	932,950	1,280,220	1,062,740	1,503,570	2,133,760	1,369,950	1,358,900	1,089,110	1,010,220	15,528,720	2,548,320
	令和6年	1,251,910	1,355,560	-	-	-	-	-	-	-	-	-	-	-	2,607,470
	対前年比	97.4	107.3	-	-	-	-	-	-	-	-	-	-	-	102.3
富山県	平成31年/令和元年	192,840	214,610	245,860	294,100	330,030	245,800	298,080	433,010	334,500	317,220	298,820	245,190	3,450,060	407,450
	令和5年	199,660	236,750	246,770	308,830	339,630	291,160	316,700	377,920	324,750	343,530	320,320	235,720	3,541,740	436,410
	令和6年	201,010	233,760	-	-	-	-	-	-	-	-	-	-	-	434,770
	対前年比	100.7	98.7	-	-	-	-	-	-	-	-	-	-	-	99.6
石川県	平成31年/令和元年	539,860	575,150	755,850	652,880	739,030	595,080	652,060	940,610	715,590	687,370	744,050	618,410	8,215,930	1,115,010
	令和5年	431,370	525,830	697,630	550,440	612,040	514,130	588,140	851,450	693,540	746,190	801,740	642,750	7,655,250	957,200
	令和6年	759,690	803,830	-	-	-	-	-	-	-	-	-	-	-	1,563,520
	対前年比	176.1	152.9	-	-	-	-	-	-	-	-	-	-	-	163.3
当局管内	平成31年/令和元年	2,893,570	2,884,660	3,061,720	2,908,440	3,310,490	2,693,600	3,441,800	5,400,050	3,366,140	3,067,690	2,952,770	2,609,970	38,590,910	5,778,230
	令和5年	2,639,070	2,802,660	3,025,850	2,420,310	2,962,660	2,489,870	3,247,850	4,521,520	3,202,460	3,271,610	2,941,810	2,560,040	36,085,710	5,441,730
	令和6年	2,919,150	3,164,120	-	-	-	-	-	-	-	-	-	-	-	6,083,270
	対前年比	110.6	112.9	-	-	-	-	-	-	-	-	-	-	-	111.8
全国	平成31年/令和元年	33,475,930	34,263,100	41,632,530	39,434,250	41,675,120	36,223,400	40,979,120	53,747,580	40,500,840	39,790,830	40,595,300	37,947,140	480,265,130	67,739,030
	令和5年	33,436,810	35,209,930	43,130,940	36,019,940	40,492,480	35,985,360	41,729,070	50,928,870	40,498,540	41,518,630	41,032,980	38,432,530	478,416,080	68,646,740
	令和6年	34,414,670	36,331,050	-	-	-	-	-	-	-	-	-	-	-	70,745,720
	対前年比	102.9	103.2	-	-	-	-	-	-	-	-	-	-	-	103.1

※観光庁「宿泊旅行統計調査」による(平成31年/令和元年は確定値、令和5年、令和6年は第2次速報値)。  
 ※端数処理により、合計値が異なる場合がある。※当局管内は、新潟県・長野県・富山県・石川県。

# 宿泊施設の客室稼働率推移表

(単位は%。なお、ポイント差の単位はポイント)

県別	年別	1月	2月	3月	4月	5月	6月	7月	8月	9月	10月	11月	12月	年計
新潟県	H31/R1	40.0	46.8	44.2	41.8	43.3	40.9	44.6	56.8	46.3	45.6	44.2	37.6	44.3
	令和5年	38.0	44.6	45.2	38.9	42.0	39.8	45.0	53.1	47.6	48.4	46.7	39.5	44.0
	令和6年	39.1	45.0	-	-	-	-	-	-	-	-	-	-	-
	対前年ポイント差	1.1	0.4	-	-	-	-	-	-	-	-	-	-	-
長野県	H31/R1	37.4	39.4	33.9	37.4	40.9	35.6	41.0	56.0	41.1	37.8	36.8	32.9	39.2
	令和5年	35.1	38.7	35.3	35.2	38.1	35.3	43.7	51.5	41.8	44.0	37.5	34.7	39.2
	令和6年	35.1	40.6	-	-	-	-	-	-	-	-	-	-	-
	対前年ポイント差	0.0	1.9	-	-	-	-	-	-	-	-	-	-	-
富山県	H31/R1	36.3	45.6	44.5	59.1	59.3	50.6	52.9	62.0	59.2	58.2	55.7	43.9	52.4
	令和5年	34.9	44.4	45.0	57.0	60.1	52.4	53.7	59.6	58.6	63.1	61.5	47.2	53.1
	令和6年	41.6	50.6	-	-	-	-	-	-	-	-	-	-	-
	対前年ポイント差	6.7	6.2	-	-	-	-	-	-	-	-	-	-	-
石川県	H31/R1	47.0	57.9	61.6	65.5	64.2	55.6	57.2	68.6	64.1	61.4	66.7	49.3	59.8
	令和5年	36.3	45.7	56.7	55.3	56.3	48.6	49.7	63.1	62.2	67.2	71.7	55.3	55.8
	令和6年	63.7	70.8	-	-	-	-	-	-	-	-	-	-	-
	対前年ポイント差	27.4	25.1	-	-	-	-	-	-	-	-	-	-	-
当局管内	H31/R1	39.7	45.3	42.7	45.5	47.5	42.0	46.0	58.9	48.3	46.2	46.0	38.3	45.6
	令和5年	36.1	42.0	42.4	41.9	44.4	40.6	46.1	54.7	48.7	51.3	48.3	41.0	44.8
	令和6年	42.2	48.4	-	-	-	-	-	-	-	-	-	-	-
	対前年ポイント差	6.1	6.4	-	-	-	-	-	-	-	-	-	-	-
全国	H31/R1	54.0	61.9	63.4	65.0	63.2	60.6	63.3	69.4	63.4	63.6	65.6	58.7	62.7
	令和5年	46.3	53.4	57.3	55.5	56.6	55.6	58.1	62.6	60.0	62.0	63.4	57.5	57.4
	令和6年	51.2	57.8	-	-	-	-	-	-	-	-	-	-	-
	対前年ポイント差	4.9	4.4	-	-	-	-	-	-	-	-	-	-	-

※観光庁「宿泊旅行統計調査」による(平成31年/令和元年は確定値、令和5年、令和6年は第2次速報値)。  
 ※端数処理により、合計値が異なる場合がある。※当局管内は、新潟県・長野県・富山県・石川県。

# 観光庁の宿泊旅行統計調査の概要

## 1. 調査対象期間

毎月(1ヶ月間)

## 2. 調査施設

全国のホテル、旅館、簡易宿所、会社・団体の宿泊所などの全宿泊施設

66,763施設

令和6年2月(第2次速報)

	調査施設数	有効回収率
従業者数10名以上	12,938施設	59.7%
従業者数10名未満	9,348施設	38.0%
全体	22,286施設	50.6%

# 宿泊旅行統計調査の活用における留意点

○当資料の数値は暫定値であるため、確定値において数値が変更します。

○平成22年第2四半期(4~6月調査)から、従業者数10人未満の施設も調査対象となり、その際に母集団数に差異が生じております。調査結果をご活用の際は以下の点にご留意下さい。

## ● 母集団施設数について

- ・平成21年(確定値)第1四半期:従業者数10人以上の施設(約1万施設)
- ・平成22年(確定値)第1四半期以降:従業者数10人以上の施設(約1.2万施設)

※従業者数10人以上の施設でも、平成21年確定値と平成22年確定値の母集団数には差があります。比較する際には、第1表をご確認頂く等、ご注意下さい。

## 調査対象拡充の概要

### 1. 平成22年第1四半期以前の調査

#### (1) 調査対象施設

平成16年度事業所・企業データベース(総務省)を基に、国土交通省観光庁で補正を加えた名簿から抽出した、全国の従業者数10人以上のホテル、旅館、簡易宿所の宿泊施設

#### (2) 集計結果

全国の従業者数10人以上の宿泊施設における延べ宿泊者数等の推計値

### 2. 平成22年第2四半期以降の調査 ※下線部は主な追加・変更点

#### (1) 調査対象施設

統計法第27条に規定する事業所母集団データベース(総務省)を基に、国土交通省観光庁で補正を加えた名簿から抽出した、全国のホテル、旅館、簡易宿所、会社・団体の宿泊所などの宿泊施設

調査施設については、従業者数に応じて以下のとおり

- 従業者数10人以上の事業所 : 全数(悉皆)調査
- 従業者数5人~9人の事業所 : 1/3を無作為に抽出してサンプル調査
- 従業者数0人~4人の事業所 : 1/9を無作為に抽出してサンプル調査

#### (2) 集計結果

全国のすべての宿泊施設における延べ宿泊者数等の推計値

## ● 宿泊旅行統計調査の詳細データについて

<宿泊旅行統計調査>の詳細データについては、下記ホームページに掲載しています。

国土交通省観光庁ホームページ  
<http://www.mlit.go.jp/kankocho/>

観光庁

統計情報・白書

統計情報

宿泊旅行統計調査

(宿泊旅行統計ホームページ)