



令和6年7月18日
観 光 部

宿泊旅行統計調査の集計結果【北陸信越運輸局管内分】
(令和6年4月) について

観光庁の宿泊旅行統計調査の令和6年4月分（第2次速報）が公表されたことを受け、北陸信越運輸局管内（新潟県、長野県、富山県、石川県）分について、以下のとおり取りまとめました。

1. 延べ宿泊者数【p.2】

・延べ宿泊者数は、347万人泊で前年同月比+25.6%（平成31年同月比+6.2%）でした。

2. 外国人延べ宿泊者数【p.3】

・外国人延べ宿泊者数は、53万人泊で前年同月比+61.8%（平成31年同月比+46.4%）でした。

3. 日本人延べ宿泊者数【p.3】

・日本人延べ宿泊者数は、294万人泊で前年同月比+20.7%（平成31年同月比+1.2%）でした。

- ※ 宿泊旅行統計調査の活用における留意点（詳細は「参考」をご覧ください。）
 - ・当資料の数値は暫定値であるため、確定値において数値が変更されることがあります。
- ※ コロナ発生前の平成31年、コロナ禍明けの令和5年で比較しております。
- ※ **5月分の公表は8月13日頃を予定しております。**

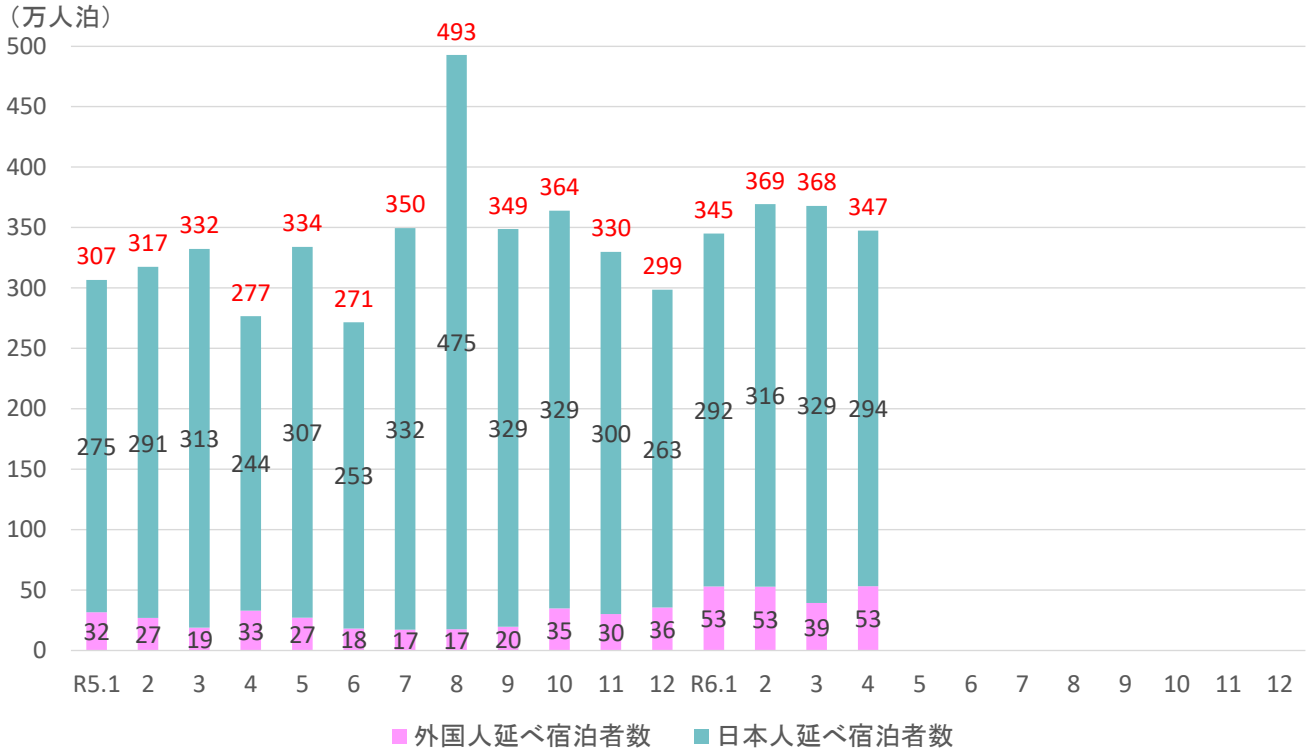
【連絡先】

北陸信越運輸局

観光部 観光企画課 高澤、新野

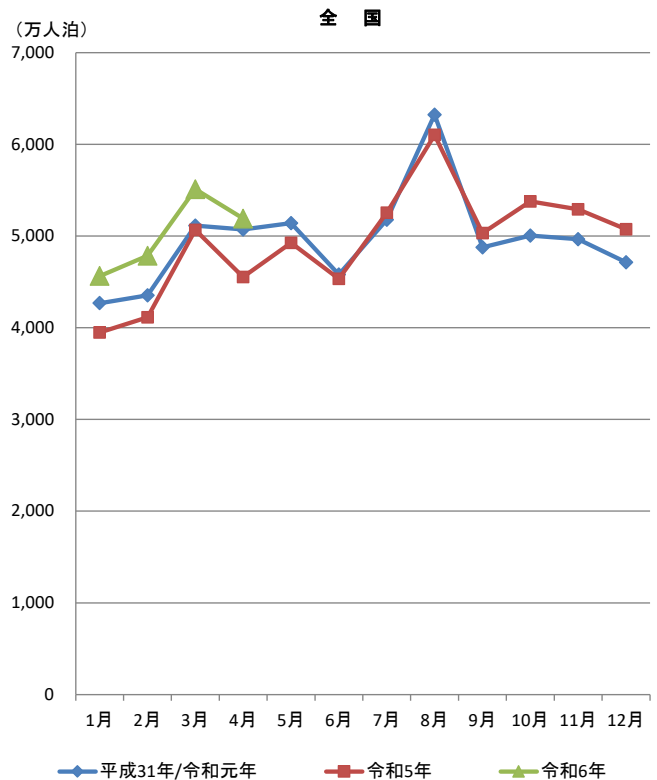
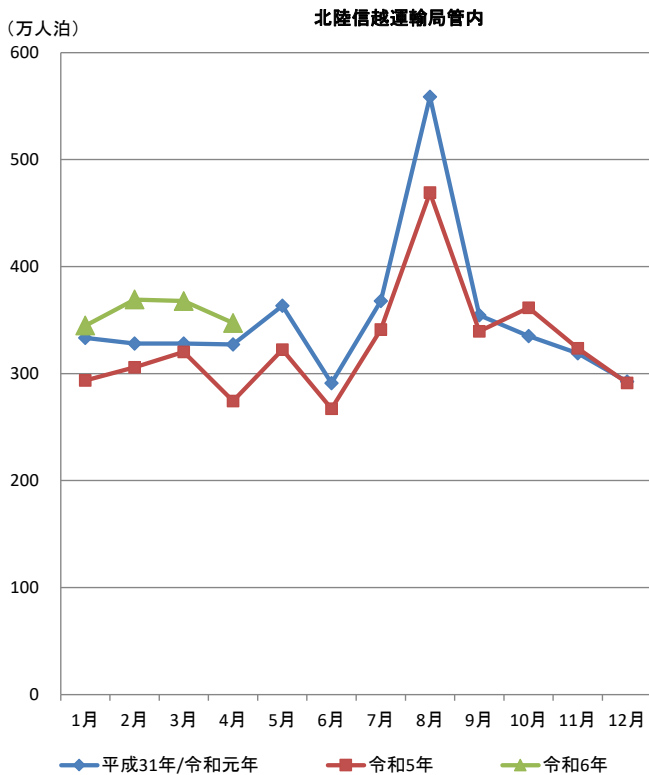
電 話 025-285-9181

—北陸信越運輸局 延べ宿泊者数の推移—



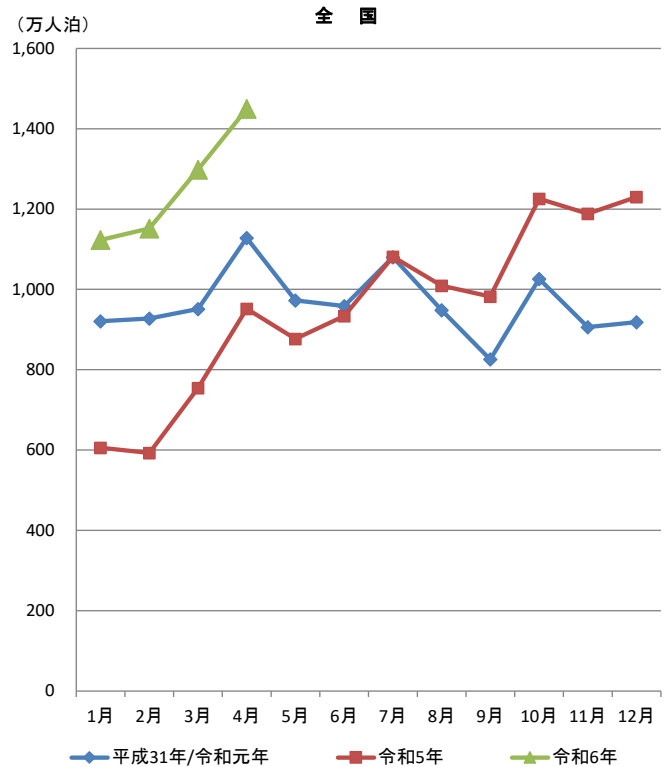
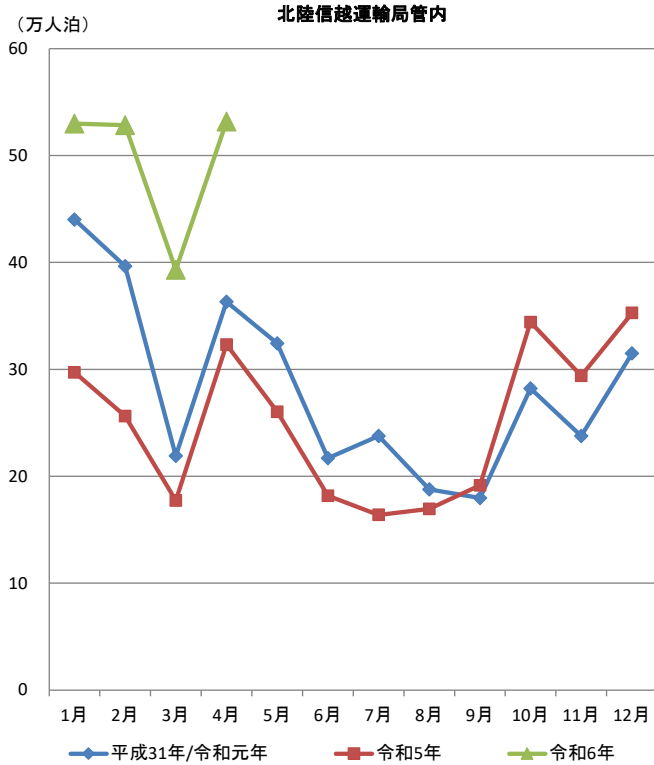
※グラフ上の赤字は管内4県を合計した全体の数値。
 ※観光庁「宿泊旅行統計調査」による(令和5年は確定値、令和6年は第2次速報値)。
 ※端数処理により合計値が異なる場合がある。

延べ宿泊者数(年別)



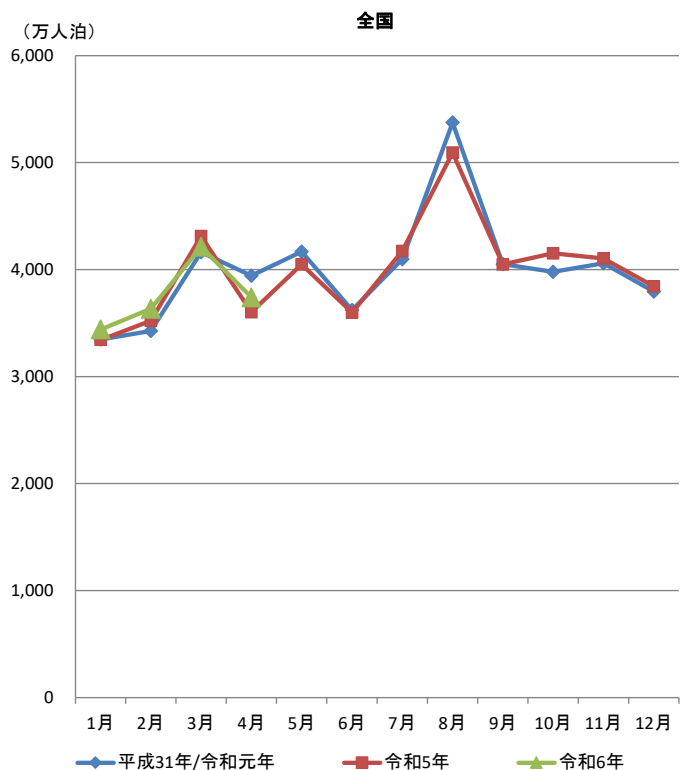
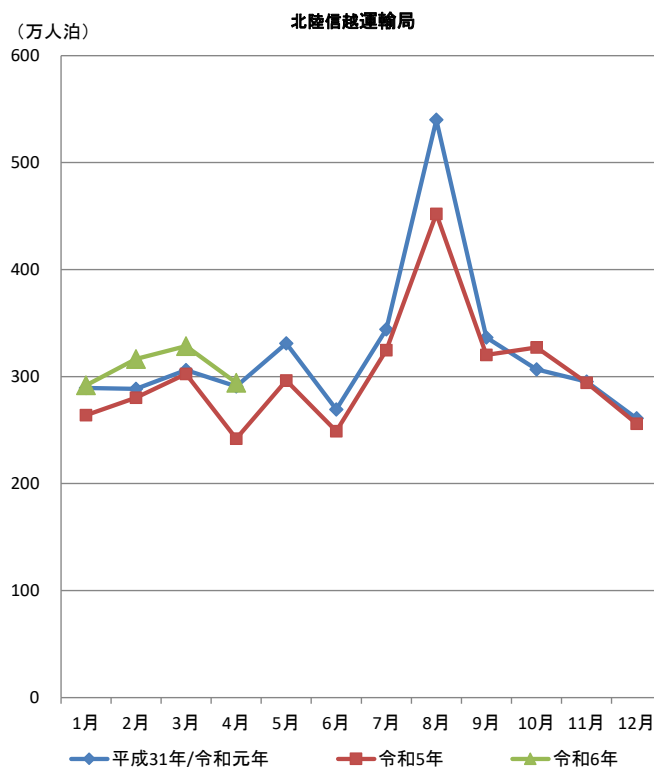
※観光庁「宿泊旅行統計調査」による(平成31年/令和元年、令和5年は確定値、令和6年は第2次速報値)。

外国人延べ宿泊者数(年別)



※観光庁「宿泊旅行統計調査」による(平成31年/令和元年、令和5年は確定値、令和6年は第2次速報値)。

日本人延べ宿泊者数(年別)



※観光庁「宿泊旅行統計調査」による(平成31年/令和元年、令和5年は確定値、令和6年は第2次速報値)。

宿泊旅行統計調査の集計結果（新潟県分） （令和6年4月）について

観光庁の宿泊旅行統計調査の令和6年4月分（第2次速報）が公表されたことを受け、新潟県分について、以下のとおり取りまとめました。

1. 延べ宿泊者数【p.新潟2】

・延べ宿泊者数は、82万人泊で前年同月比+31.9%（平成31年同月比+1.5%）でした。

2. 外国人延べ宿泊者数【p.新潟3】

・外国人延べ宿泊者数は、2.6万人泊で前年同月比+21.6%（平成31年同月比-20.3%）でした。

3. 日本人延べ宿泊者数【p.新潟3】

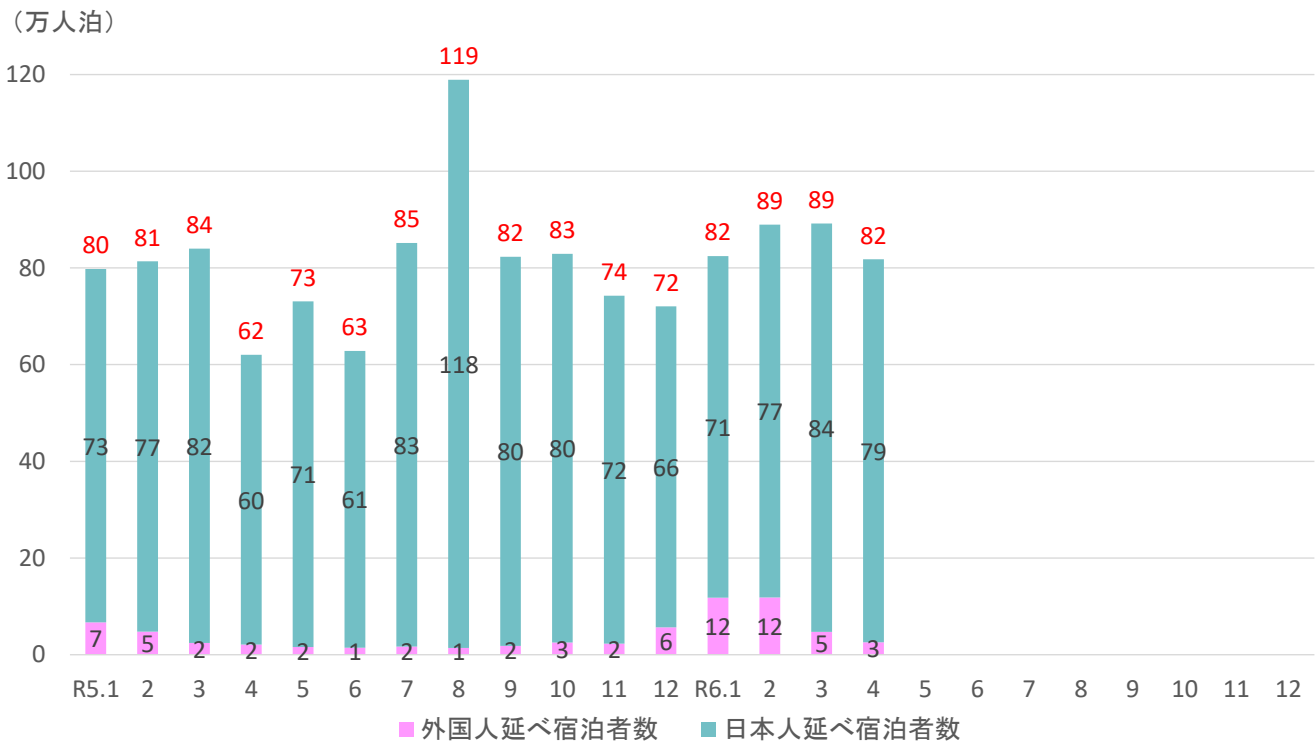
・日本人延べ宿泊者数は、79万人泊で前年同月比+32.2%（平成31年同月比+2.4%）でした。

※ 宿泊旅行統計調査の活用における留意点（詳細は「参考」をご覧ください。）

・当資料の数値は暫定値であるため、確定値において数値が変更されることがあります。

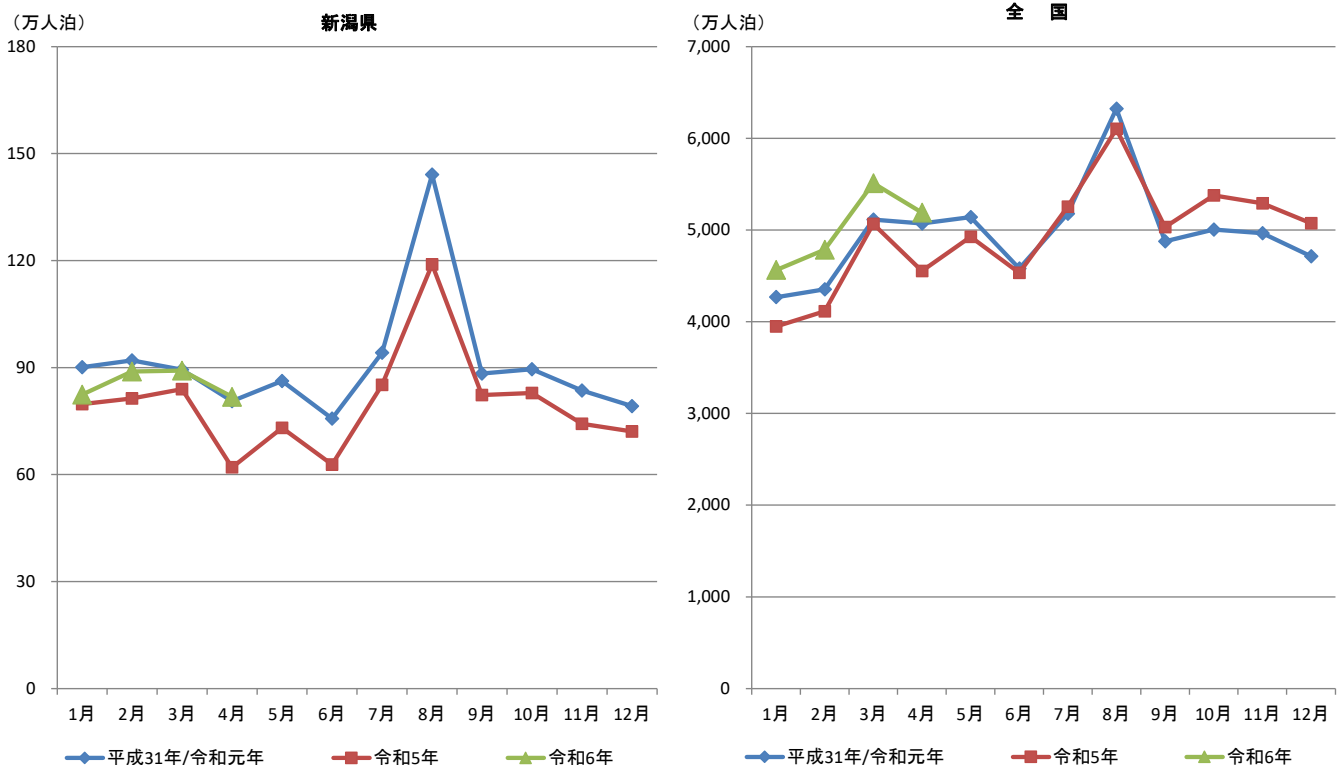
※ コロナ発生前の平成31年、コロナ禍明けの令和5年で比較しております。

—新潟県 延べ宿泊者数の推移—



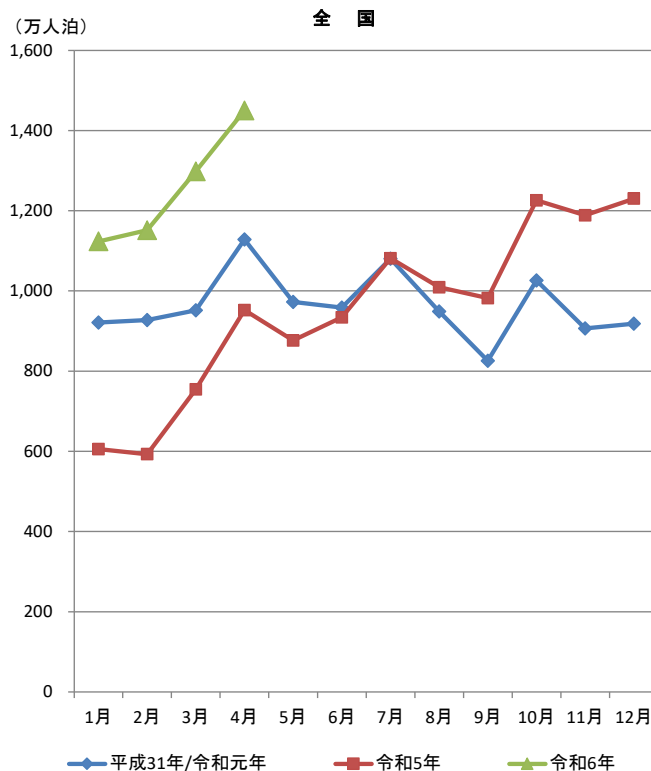
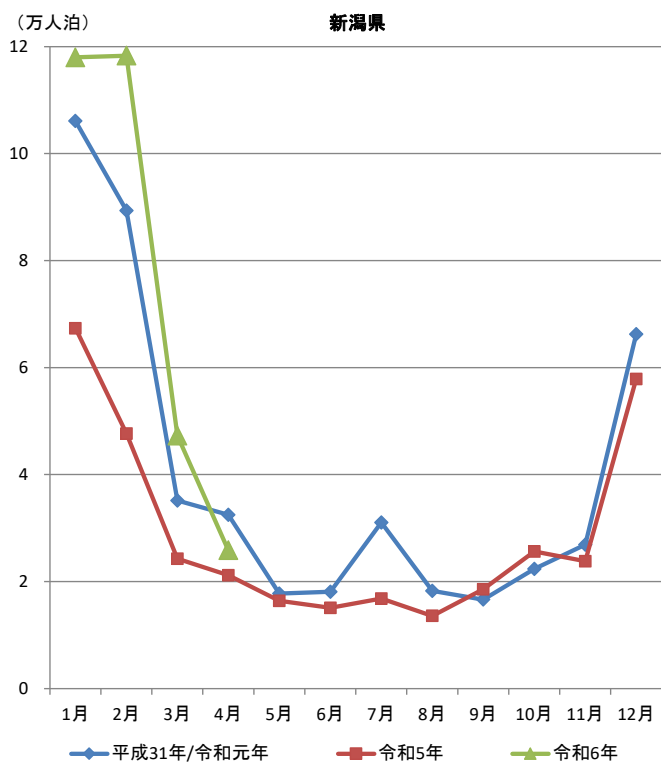
※グラフ上の赤字は延べ宿泊者数。
 ※観光庁「宿泊旅行統計調査」による(令和5年は確定値、令和6年は第2次速報値)。

延べ宿泊者数の推移(年別)



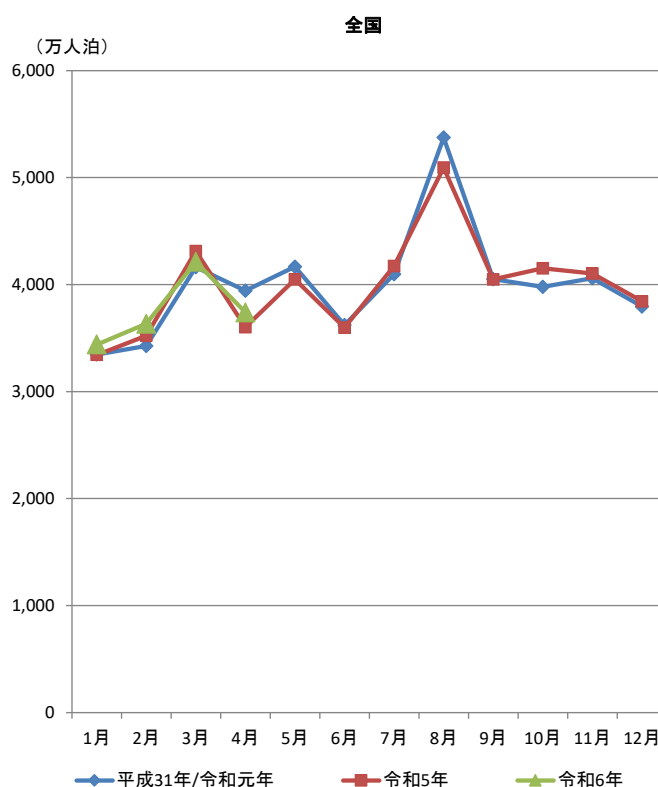
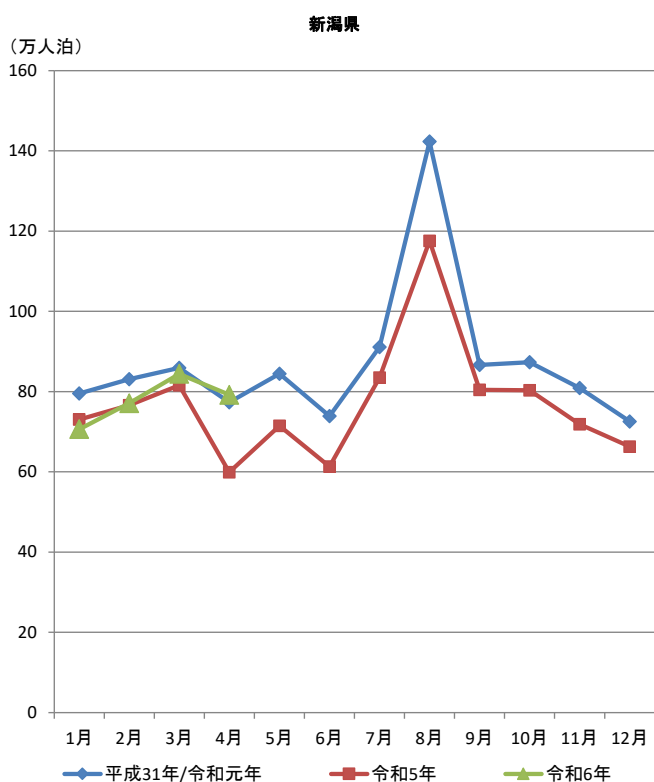
※観光庁「宿泊旅行統計調査」による(平成31年/令和元年、令和5年は確定値、令和6年は第2次速報値)。
 ※端数処理により合計値が異なる場合がある。

外国人延べ宿泊者数の推移(年別)



※観光庁「宿泊旅行統計調査」による(平成31年/令和元年、令和5年は確定値、令和6年は第2次速報値)。
 ※端数処理により合計値が異なる場合がある。

日本人延べ宿泊者数の推移(年別)



※観光庁「宿泊旅行統計調査」による(平成31年/令和元年、令和5年は確定値、令和6年は第2次速報値)。
 ※端数処理により合計値が異なる場合がある。

宿泊旅行統計調査の集計結果（長野県分） （令和6年4月）について

観光庁の宿泊旅行統計調査の令和6年4月分（第2次速報）が公表されたことを受け、長野県分について、以下のとおり取りまとめました。

1. 延べ宿泊者数【p.長野2】

- ・延べ宿泊者数は、120万人泊で前年同月比+7.2%（平成31年同月比-10.4%）でした。

2. 外国人延べ宿泊者数【p.長野3】

- ・外国人延べ宿泊者数は、18万人泊で前年同月比+24.8%（平成31年同月比+18.5%）でした。

3. 日本人延べ宿泊者数【p.長野3】

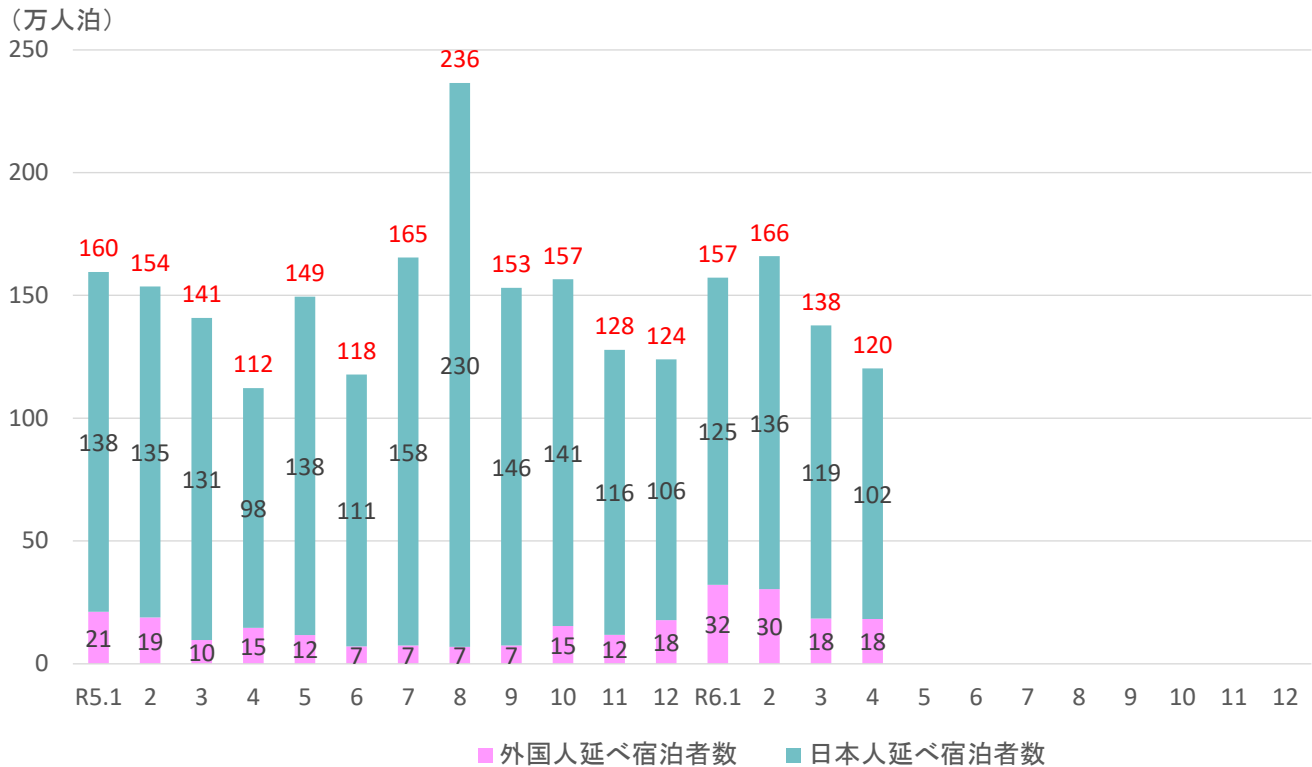
- ・日本人延べ宿泊者数は、102万人泊で前年同月比+4.5%（平成31年同月比-14.1%）でした。

※ 宿泊旅行統計調査の活用における留意点（詳細は「参考」をご覧ください。）

- ・当資料の数値は暫定値であるため、確定値において数値が変更されることがあります。

※ コロナ発生前の平成31年、コロナ禍明けの令和5年で比較しております。

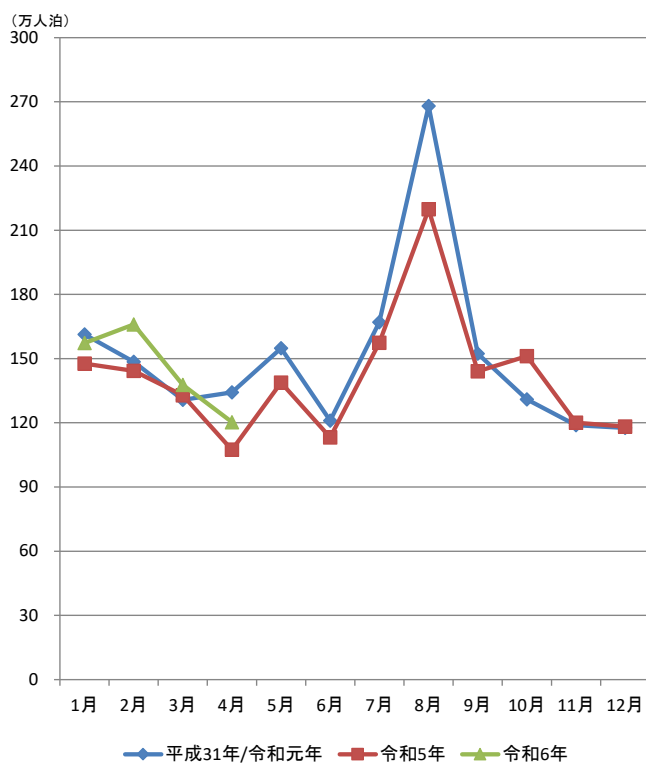
ー長野県 延べ宿泊者数の推移ー



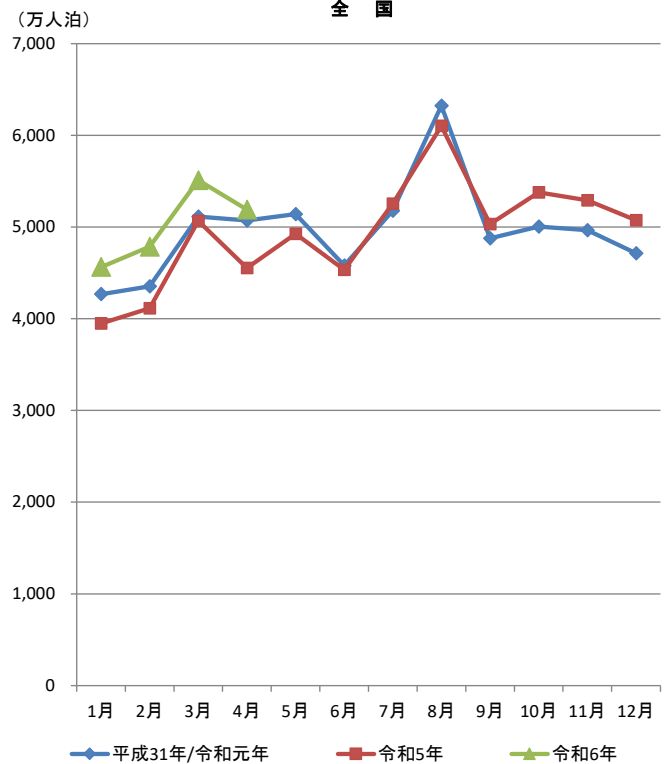
※グラフ上の赤字は延べ宿泊者数。
 ※観光庁「宿泊旅行統計調査」による(令和5年は確定値、令和6年は第2次速報値)。

延べ宿泊者数の推移(年別)

長野県

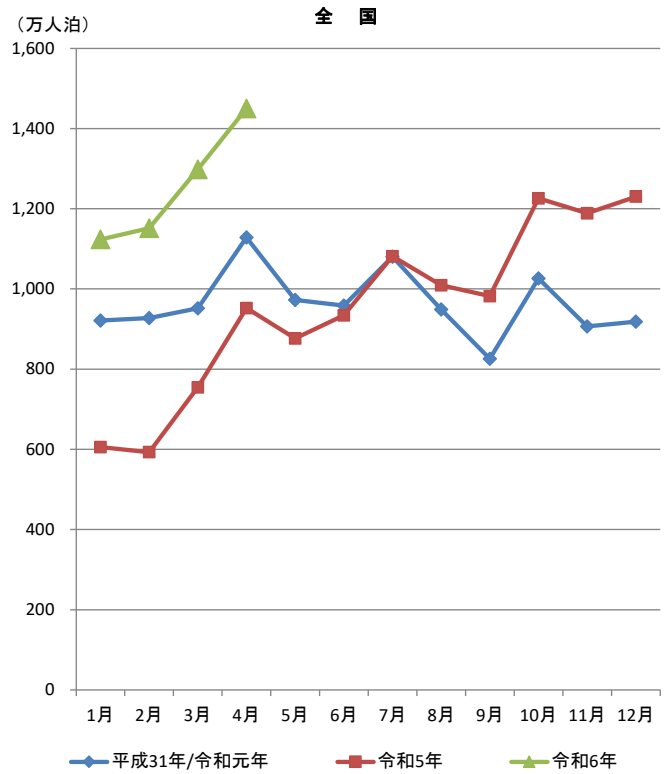
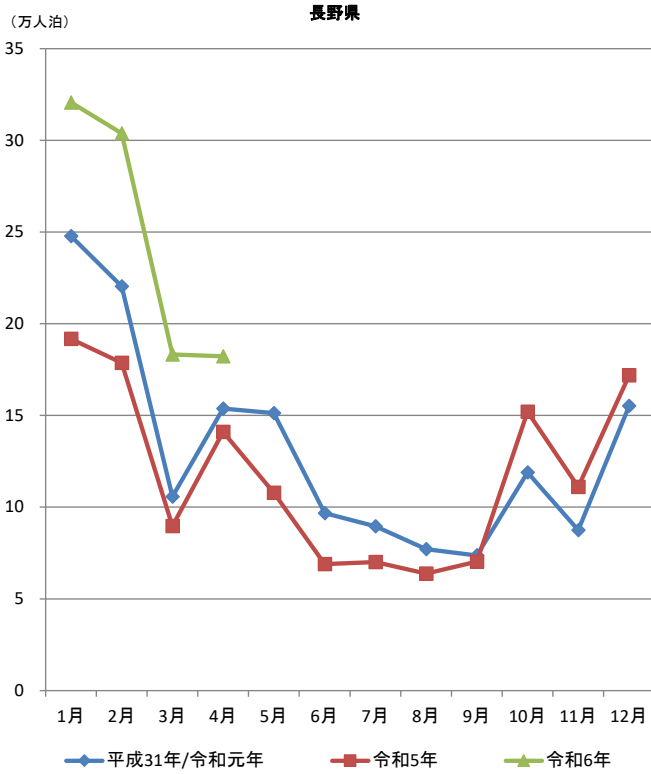


全国



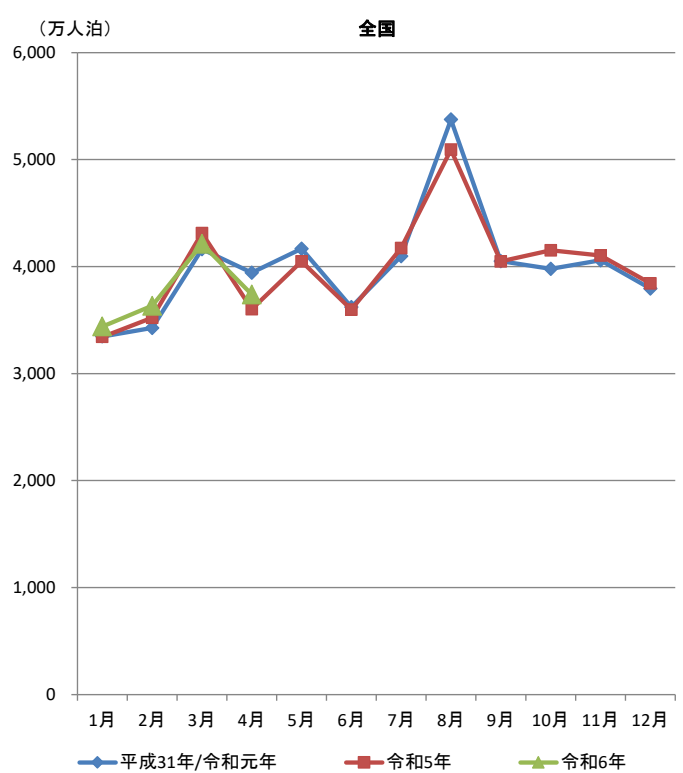
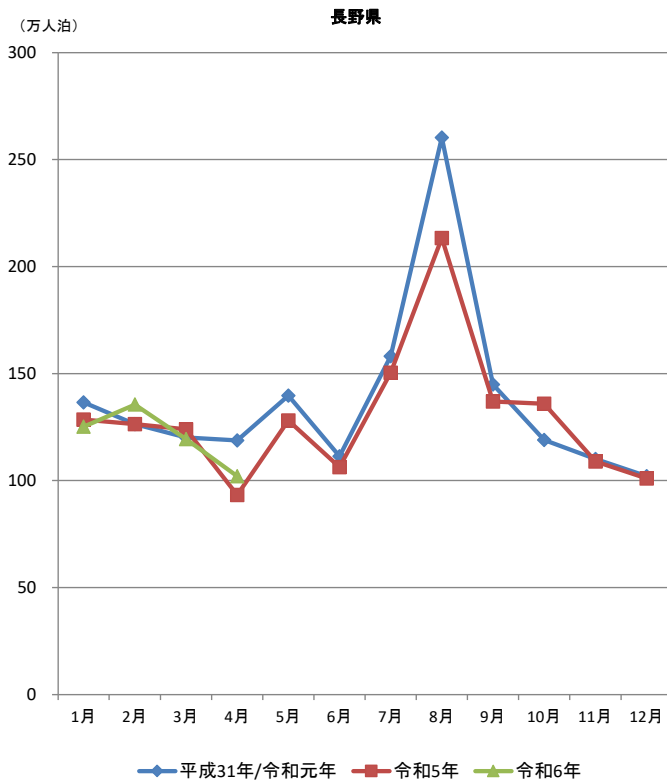
※観光庁「宿泊旅行統計調査」による(平成31年/令和元年、令和5年は確定値、令和6年は第2次速報値)。

外国人延べ宿泊者数の推移(年別)



※観光庁「宿泊旅行統計調査」による(平成31年/令和元年、令和5年は確定値、令和6年は第2次速報値)。

日本人延べ宿泊者数の推移(年別)



※観光庁「宿泊旅行統計調査」による(平成31年/令和元年、令和5年は確定値、令和6年は第2次速報値)。

宿泊旅行統計調査の集計結果（富山県分） （令和6年4月）について

観光庁の宿泊旅行統計調査の令和6年4月分（第2次速報）が公表されたことを受け、富山県分について、以下のとおり取りまとめました。

1. 延べ宿泊者数【p.富山2】

- ・延べ宿泊者数は、38万人泊で前年同月比+11.7%（平成31年同月比+9.3%）でした。

2. 外国人延べ宿泊者数【p.富山3】

- ・外国人延べ宿泊者数は、4.2万人泊で前年同月比+16.7%（平成31年同月比-24.0%）でした。

3. 日本人延べ宿泊者数【p.富山3】

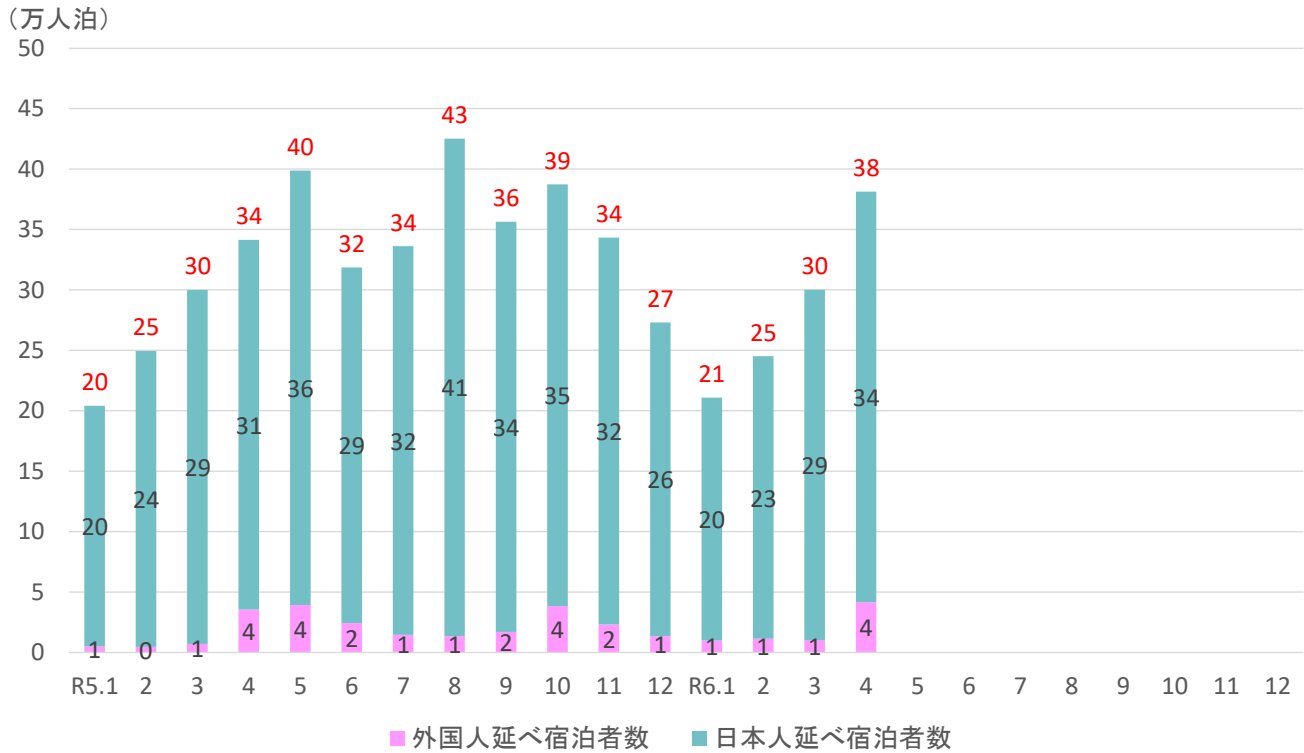
- ・日本人延べ宿泊者数は、34万人泊で前年同月比+11.1%（平成31年同月比+15.5%）でした。

※ 宿泊旅行統計調査の活用における留意点（詳細は「参考」をご覧ください。）

- ・当資料の数値は暫定値であるため、確定値において数値が変更されることがあります。

※ コロナ発生前の平成31年、コロナ禍明けの令和5年で比較しております。

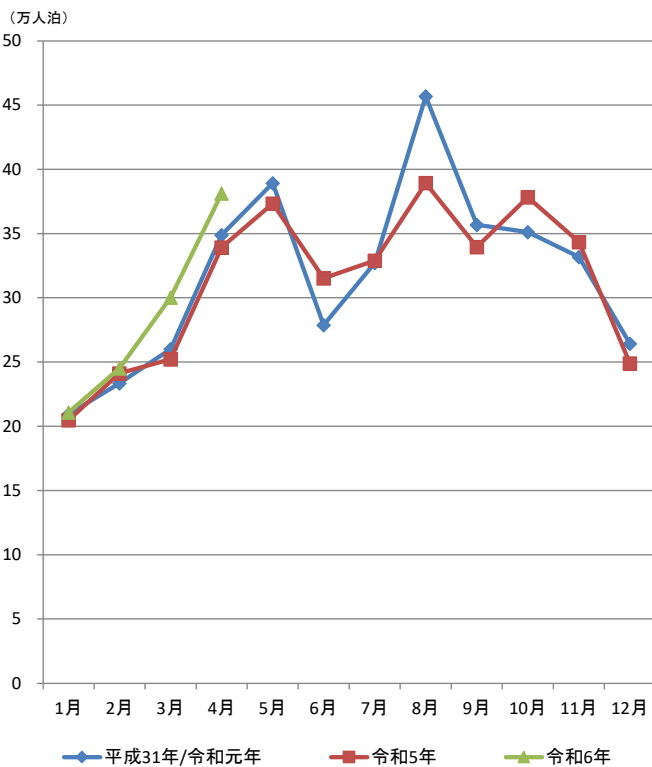
—富山県 延べ宿泊者数の推移—



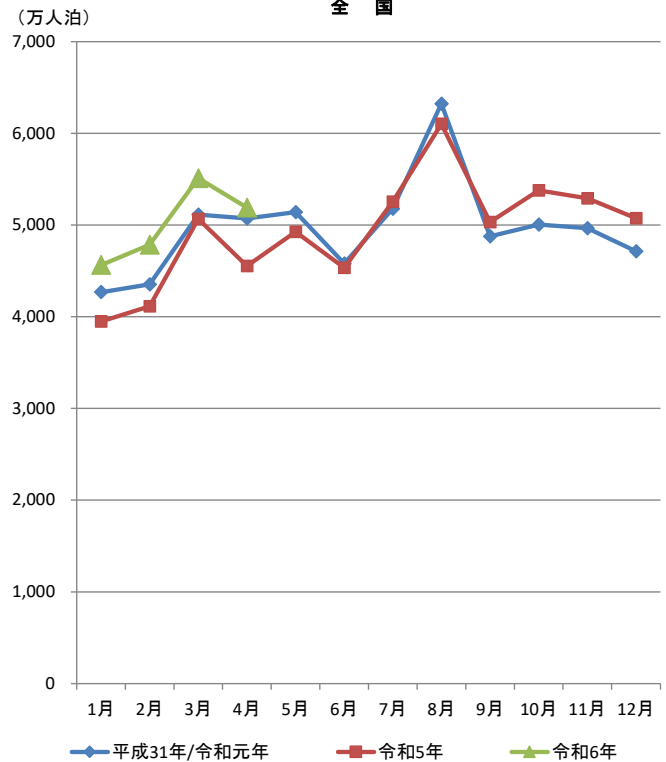
※グラフ上の赤字は延べ宿泊者数。
 ※観光庁「宿泊旅行統計調査」による(令和5年は確定値、令和6年は第2次速報値)。

延べ宿泊者数の推移(年別)

富山県

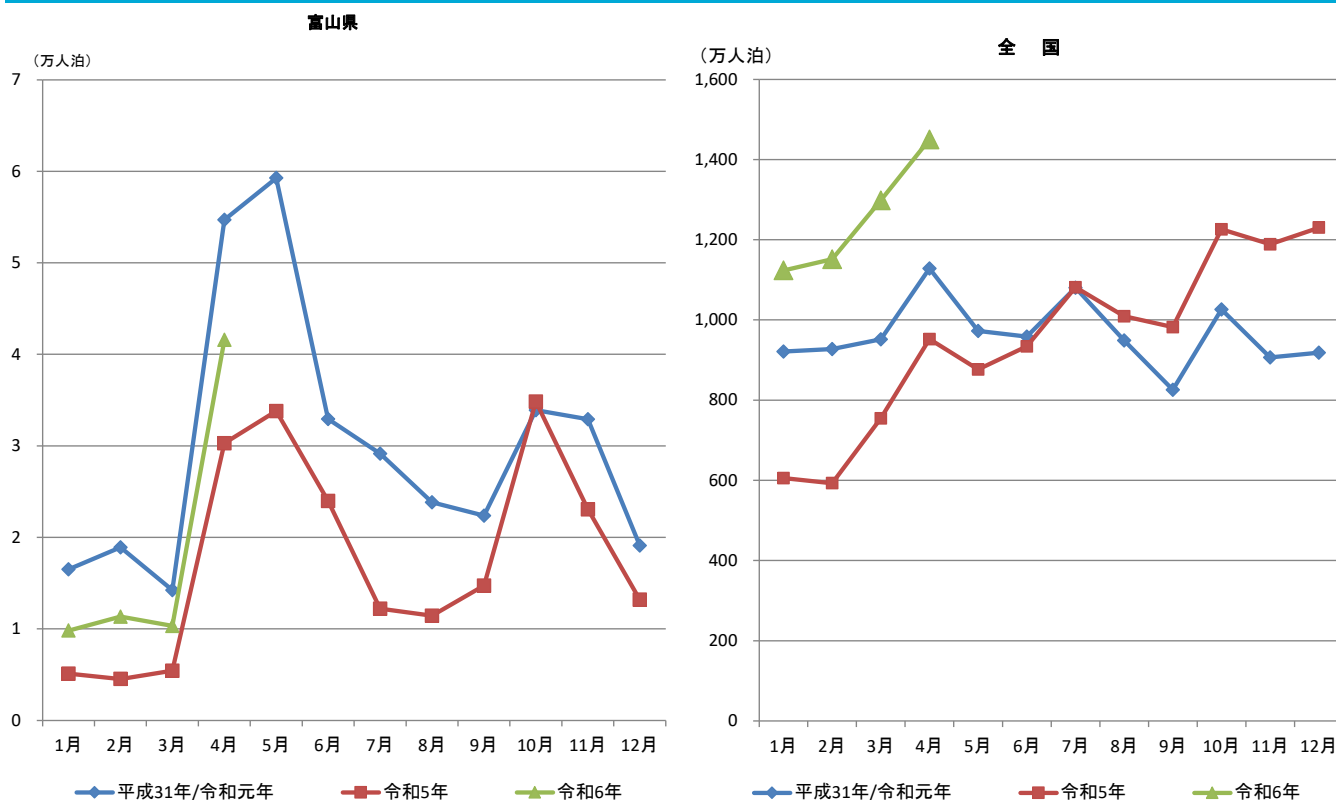


全国



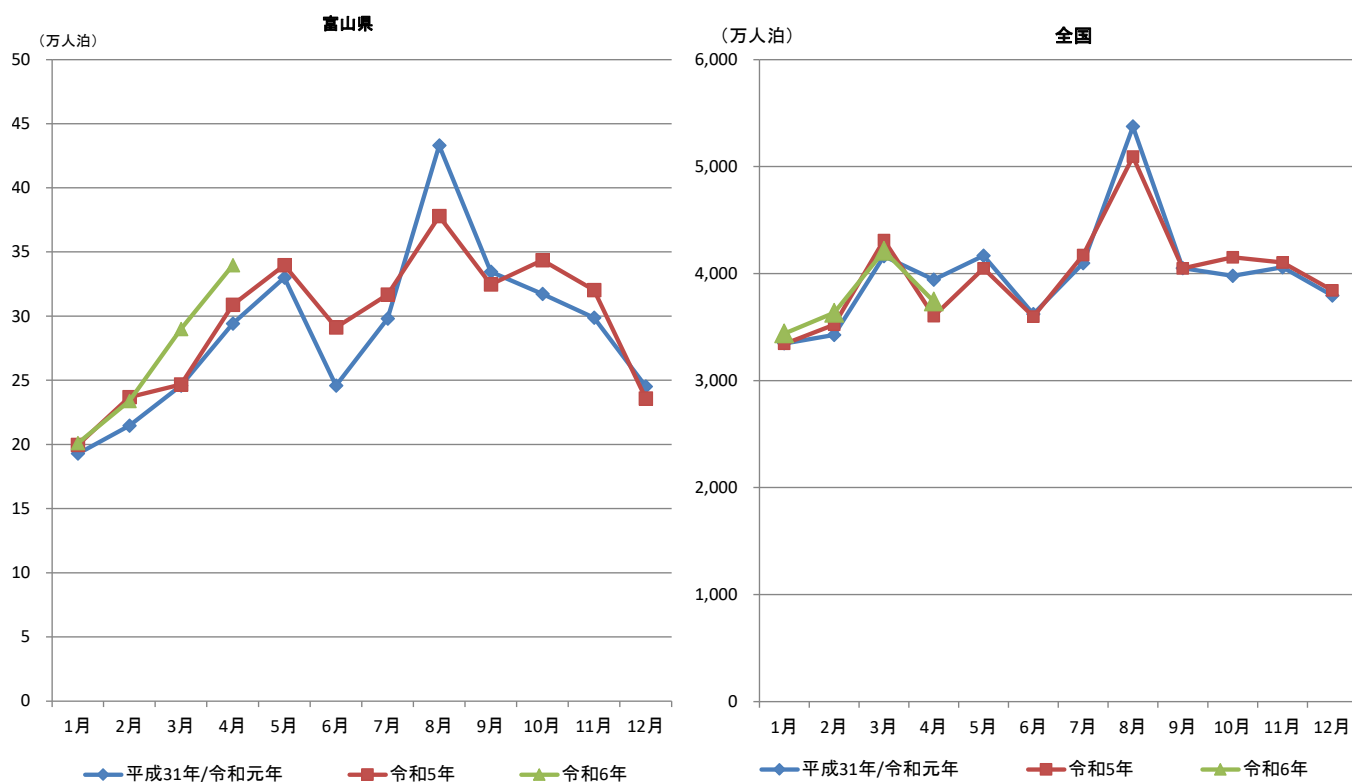
※観光庁「宿泊旅行統計調査」による(平成31年/令和元年、令和5年は確定値、令和6年は第2次速報値)。

外国人延べ宿泊者数の推移(年別)



※観光庁「宿泊旅行統計調査」による(平成31年/令和元年、令和5年は確定値、令和6年は第2次速報値)。

日本人延べ宿泊者数の推移(年別)



※観光庁「宿泊旅行統計調査」による(平成31年/令和元年、令和5年は確定値、令和6年は第2次速報値)。

宿泊旅行統計調査の集計結果（石川県分） （令和6年4月）について

観光庁の宿泊旅行統計調査の令和6年4月分（第2次速報）が公表されたことを受け、石川県分について、以下のとおり取りまとめました。

1. 延べ宿泊者数【p.石川2】

- ・延べ宿泊者数は、107万人泊で前年同月比+57.1%（平成31年同月比+38.3%）でした。

2. 外国人延べ宿泊者数【p.石川3】

- ・外国人延べ宿泊者数は、28万人泊で前年同月比+124.3%（平成31年同月比+130.6%）でした。

3. 日本人延べ宿泊者数【p.石川3】

- ・日本人延べ宿泊者数は、79万人泊で前年同月比+41.9%（平成31年同月比+21.0%）でした。

※ 宿泊旅行統計調査の活用における留意点（詳細は「参考」をご覧ください。）

- ・当資料の数値は暫定値であるため、確定値において数値が変更されることがあります。

※ 石川県の数値には令和6年能登半島地震の二次避難者などが含まれている可能性があります。

※ 2024年1-4月調査においては、令和6年能登半島地震の影響により、石川県七尾市、輪島市、珠洲市、志賀町、宝達志水町、中能登町、穴水町及び能登町を調査対象から除いています。

※ コロナ発生前の平成31年、コロナ禍明けの令和5年で比較しております。

※ 宿泊施設タイプ別客室稼働率

ビジネスホテル 86.0%（全国1位）

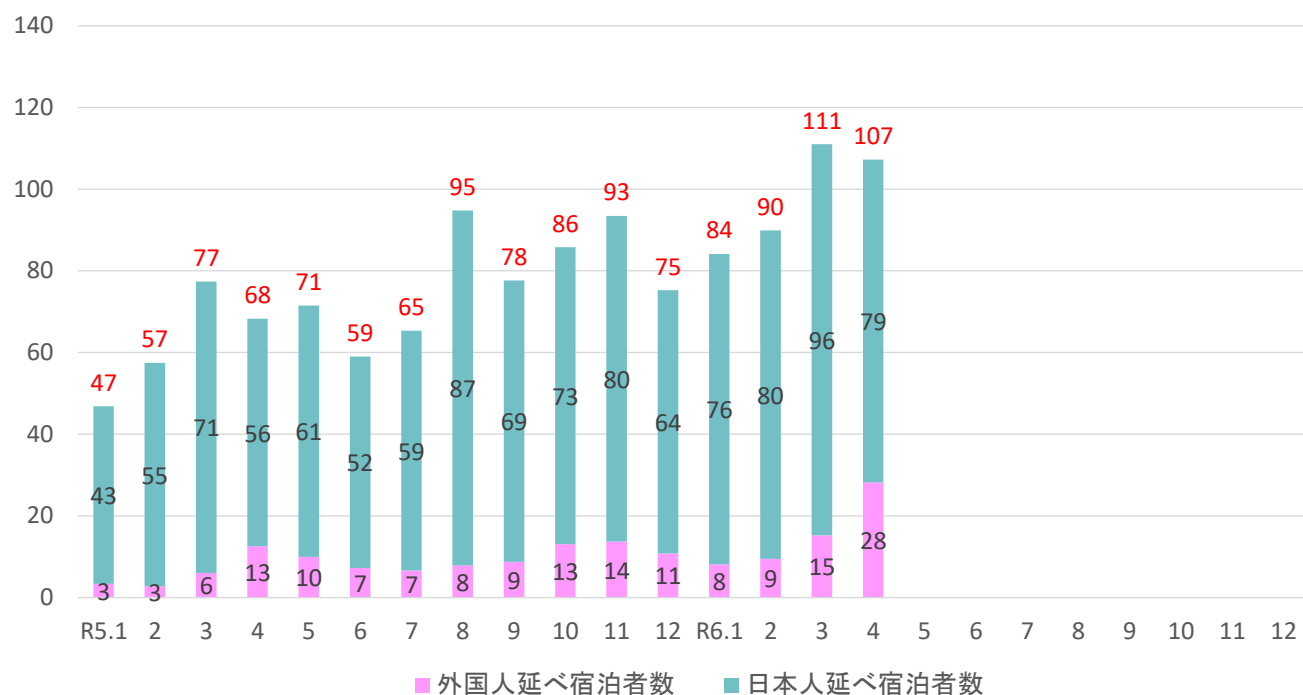
シティホテル 79.0%（全国7位）

観光庁宿泊旅行統計調査（令和6年6月28日公表）より

延べ宿泊者数

—石川県 延べ宿泊者数の推移—

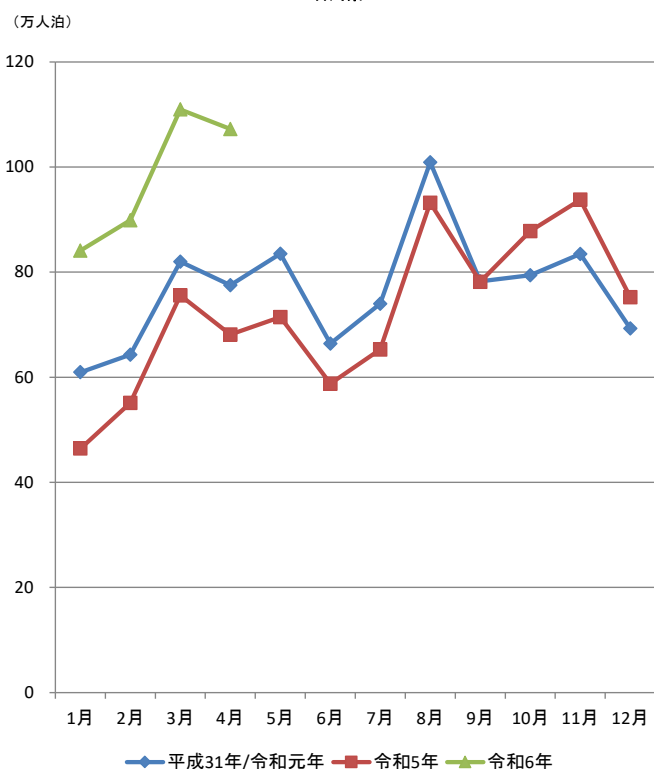
(万人泊)



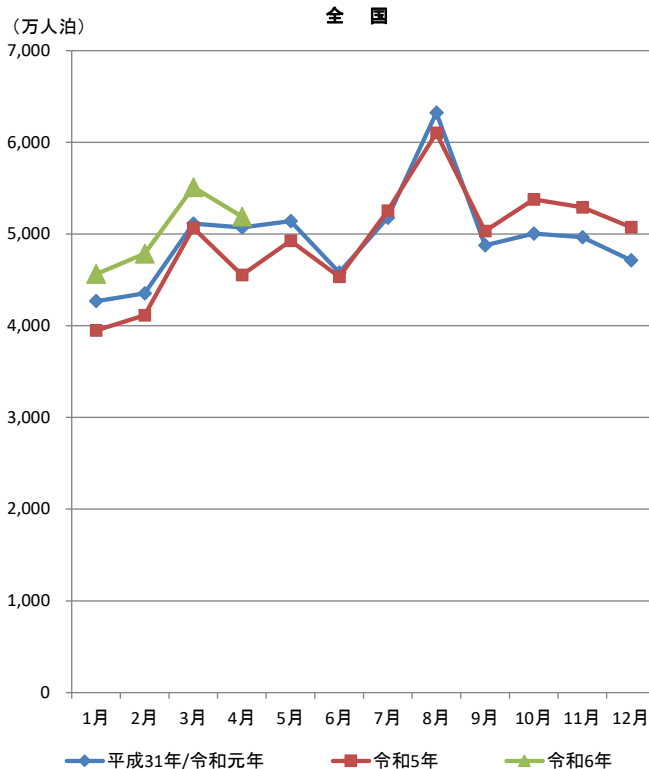
※グラフ上の赤字は延べ宿泊者数。
 ※観光庁「宿泊旅行統計調査」による(令和5年は確定値、令和6年は第2次速報値)。

延べ宿泊者数の推移(年別)

石川県

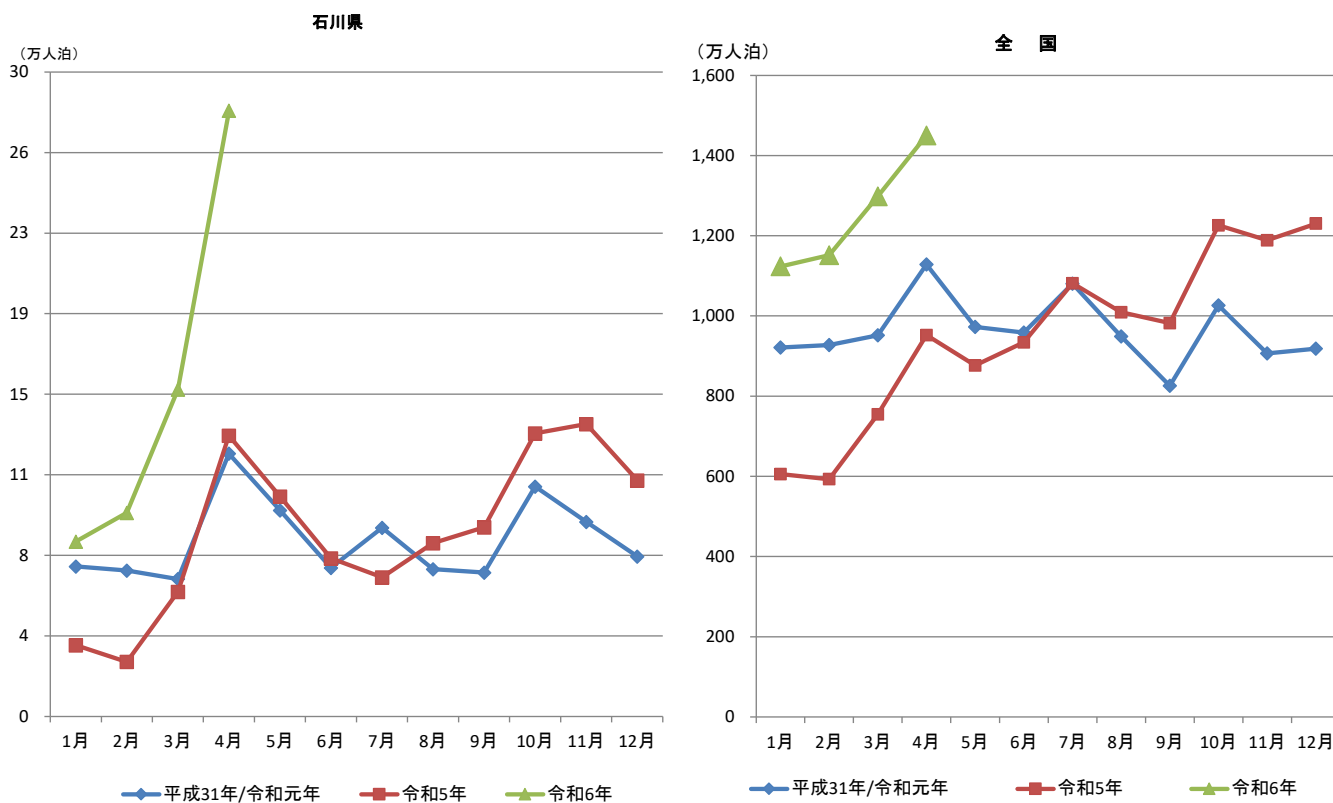


全国



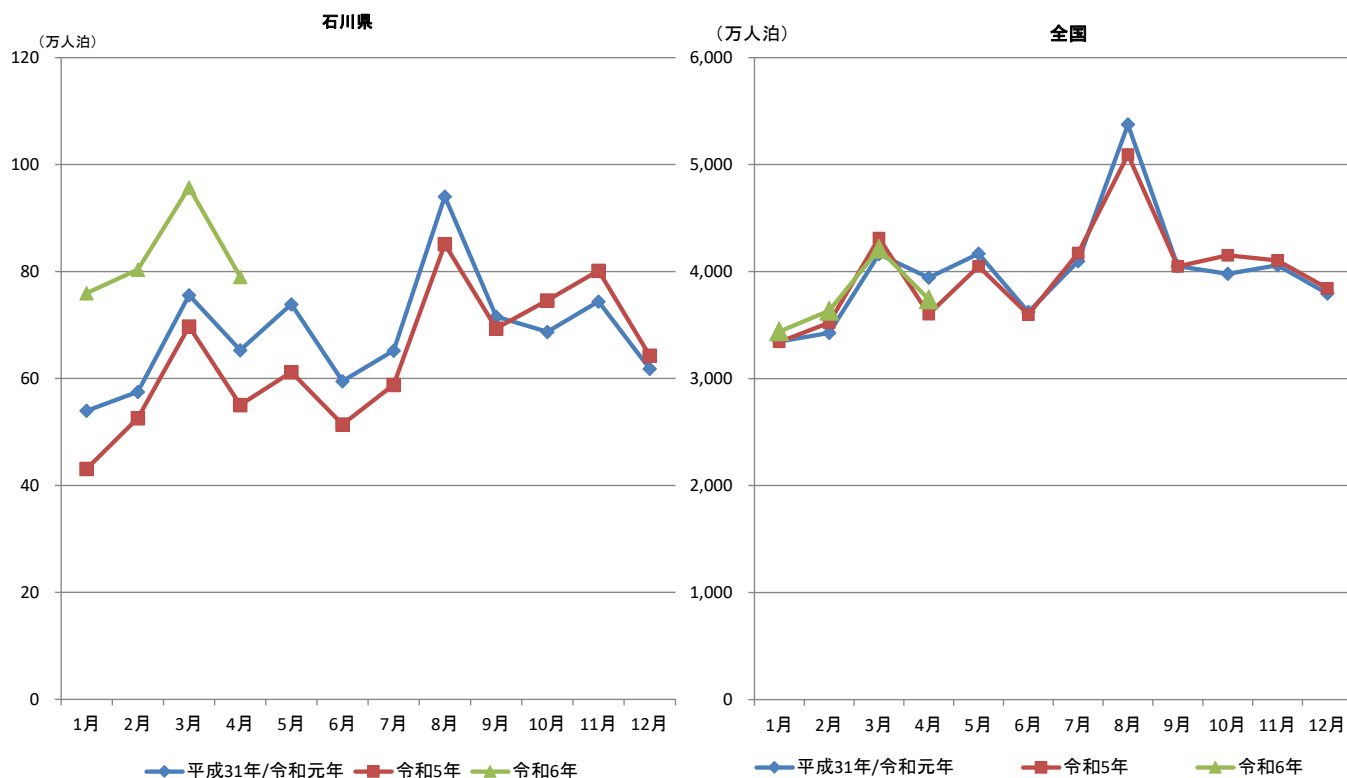
※観光庁「宿泊旅行統計調査」による(平成31年/令和元年、令和5年は確定値、令和6年は第2次速報値)。

外国人延べ宿泊者数の推移(年別)



※観光庁「宿泊旅行統計調査」による(平成31年/令和元年、令和5年は確定値、令和6年は第2次速報値)。

日本人延べ宿泊者数の推移(年別)



※観光庁「宿泊旅行統計調査」による(平成31年/令和元年、令和5年は確定値、令和6年は第2次速報値)。

データ集

延べ宿泊者数推移表



(単位は人泊。なお、対前年比の単位は%)

県別	年別	1月	2月	3月	4月	5月	6月	7月	8月	9月	10月	11月	12月	計	1~4月分計
新潟県	平成31年/ 令和元年	901,300	920,040	894,050	805,790	862,420	757,190	941,900	1,441,510	883,260	895,440	835,760	791,750	10,930,410	3,521,180
	令和5年	797,780	813,470	839,840	620,360	730,890	628,450	851,670	1,189,290	823,160	828,930	742,430	720,690	9,586,960	3,071,450
	令和6年	824,580	889,300	891,660	818,090	-	-	-	-	-	-	-	-	-	3,423,630
	対前年比	103.4	109.3	106.2	131.9	-	-	-	-	-	-	-	-	-	111.5
長野県	平成31年/ 令和元年	1,613,410	1,484,580	1,306,860	1,341,910	1,548,000	1,210,350	1,670,430	2,680,320	1,523,160	1,308,950	1,188,470	1,176,120	18,052,570	5,746,760
	令和5年	1,595,440	1,536,610	1,408,330	1,122,120	1,494,670	1,177,610	1,654,060	2,364,970	1,530,330	1,565,310	1,278,430	1,238,970	17,966,850	5,662,500
	令和6年	1,572,550	1,659,430	1,377,160	1,202,770	-	-	-	-	-	-	-	-	-	5,811,910
	対前年比	98.6	108.0	97.8	107.2	-	-	-	-	-	-	-	-	-	102.6
富山県	平成31年/ 令和元年	209,350	233,520	260,100	348,800	389,300	278,740	327,220	456,830	356,880	351,120	331,730	264,300	3,807,890	1,051,770
	令和5年	204,040	249,410	300,030	341,430	398,810	318,660	336,090	425,250	356,500	387,350	343,260	273,070	3,933,900	1,094,910
	令和6年	210,830	245,100	300,190	381,310	-	-	-	-	-	-	-	-	-	1,137,430
	対前年比	103.3	98.3	100.1	111.7	-	-	-	-	-	-	-	-	-	103.9
石川県	平成31年/ 令和元年	609,700	643,100	819,850	775,240	835,020	664,260	739,930	1,009,200	782,580	794,340	834,610	692,830	9,200,650	2,847,890
	令和5年	468,340	574,710	773,760	682,500	714,650	590,110	653,240	947,410	776,460	857,670	934,560	752,770	8,726,180	2,499,310
	令和6年	841,130	898,630	1,109,790	1,072,200	-	-	-	-	-	-	-	-	-	3,921,750
	対前年比	179.6	156.4	143.4	157.1	-	-	-	-	-	-	-	-	-	156.9
当局管内	平成31年/ 令和元年	3,333,750	3,281,250	3,280,870	3,271,740	3,634,740	2,910,540	3,679,470	5,587,860	3,545,880	3,349,850	3,190,560	2,925,010	41,991,510	13,167,610
	令和5年	3,065,590	3,174,200	3,321,960	2,766,410	3,339,010	2,714,820	3,495,060	4,926,910	3,486,440	3,639,270	3,298,690	2,985,500	40,213,860	12,328,160
	令和6年	3,449,080	3,692,460	3,678,800	3,474,370	-	-	-	-	-	-	-	-	-	14,294,710
	対前年比	112.5	116.3	110.7	125.6	-	-	-	-	-	-	-	-	-	116.0
全国	平成31年/ 令和元年	42,684,710	43,539,370	51,147,600	50,718,730	51,402,690	45,810,390	51,780,530	63,234,040	48,761,240	50,052,850	49,659,370	47,129,960	595,921,480	188,090,410
	令和5年	41,802,020	42,840,440	52,881,790	47,150,610	51,350,350	47,381,070	54,444,080	64,347,060	52,176,240	56,112,020	54,475,640	52,513,630	617,474,950	184,674,860
	令和6年	45,650,120	47,848,400	55,110,080	51,896,160	-	-	-	-	-	-	-	-	-	200,504,760
	対前年比	109.2	111.7	104.2	110.1	-	-	-	-	-	-	-	-	-	108.6

※観光庁「宿泊旅行統計調査」による(平成31年/令和元年、令和5年は確定値、令和6年は第2次速報値)。
 ※端数処理により、合計値が異なる場合がある。※当局管内は、新潟県・長野県・富山県・石川県。

外国人延べ宿泊者数推移表



(単位は人泊。なお、対前年比の単位は%)

県別	年別	1月	2月	3月	4月	5月	6月	7月	8月	9月	10月	11月	12月	計	1~4月分計
新潟県	平成31年/ 令和元年	106,100	89,350	35,140	32,490	17,780	18,110	31,040	18,270	16,650	22,370	26,900	66,270	480,490	263,080
	令和5年	66,830	47,810	24,210	21,290	15,940	14,710	16,770	13,970	18,300	25,500	23,130	56,680	345,140	160,140
	令和6年	118,020	118,330	47,290	25,880	-	-	-	-	-	-	-	-	-	309,520
	対前年比	176.6	247.5	195.3	121.6	-	-	-	-	-	-	-	-	-	193.3
長野県	平成31年/ 令和元年	247,730	220,380	105,770	153,750	151,210	96,700	89,620	77,140	73,720	118,920	87,410	155,240	1,577,570	727,630
	令和5年	210,970	188,550	96,010	146,020	116,300	70,680	73,700	68,560	74,020	153,580	117,510	177,550	1,493,450	641,550
	令和6年	320,640	303,870	183,280	182,260	-	-	-	-	-	-	-	-	-	990,050
	対前年比	152.0	161.2	190.9	124.8	-	-	-	-	-	-	-	-	-	154.3
富山県	平成31年/ 令和元年	16,510	18,910	14,240	54,700	59,270	32,940	29,140	23,820	22,380	33,900	32,910	19,110	357,830	104,360
	令和5年	5,080	4,580	7,110	35,620	39,200	24,240	14,550	13,490	17,050	38,340	23,110	13,460	235,830	52,390
	令和6年	9,820	11,340	10,320	41,580	-	-	-	-	-	-	-	-	-	73,060
	対前年比	193.3	247.6	145.1	116.7	-	-	-	-	-	-	-	-	-	139.5
石川県	平成31年/ 令和元年	69,840	67,950	64,000	122,360	95,990	69,180	87,870	68,590	66,990	106,970	90,560	74,420	984,720	324,150
	令和5年	33,510	27,510	60,450	125,780	99,760	72,410	66,340	78,580	87,360	130,440	137,570	107,810	1,027,520	247,250
	令和6年	81,440	94,800	152,260	282,120	-	-	-	-	-	-	-	-	-	610,620
	対前年比	243.0	344.6	251.9	224.3	-	-	-	-	-	-	-	-	-	247.0
当局管内	平成31年/ 令和元年	440,180	396,590	219,150	363,300	324,250	216,940	237,670	187,810	179,740	282,160	237,790	315,040	3,400,600	1,419,220
	令和5年	316,380	268,460	187,790	328,710	271,200	182,030	171,350	174,610	196,730	347,850	301,320	355,490	3,101,920	1,101,340
	令和6年	529,930	528,340	393,150	531,840	-	-	-	-	-	-	-	-	-	1,983,260
	対前年比	167.5	196.8	209.4	161.8	-	-	-	-	-	-	-	-	-	180.1
全国	平成31年/ 令和元年	9,208,780	9,276,270	9,515,070	11,284,480	9,727,570	9,586,990	10,801,410	9,486,460	8,260,400	10,262,020	9,064,070	9,182,820	115,656,350	39,284,600
	令和5年	6,417,530	6,180,690	7,885,020	9,871,140	9,020,700	9,571,730	11,048,320	10,597,050	10,085,160	12,497,810	12,035,360	12,540,930	117,751,440	30,354,380
	令和6年	11,235,450	11,517,350	12,982,360	14,501,710	-	-	-	-	-	-	-	-	-	50,236,870
	対前年比	175.1	186.3	164.6	146.9	-	-	-	-	-	-	-	-	-	165.5

※観光庁「宿泊旅行統計調査」による(平成31年/令和元年、令和5年は確定値、令和6年は第2次速報値)。
 ※端数処理により、合計値が異なる場合がある。※当局管内は、新潟県・長野県・富山県・石川県。

日本人延べ宿泊者数推移表

(単位は人泊。なお、対前年比の単位は%)

県別	年別	1月	2月	3月	4月	5月	6月	7月	8月	9月	10月	11月	12月	計	1~4月分計	
新潟県	平成31年/ 令和元年	795,200	830,690	858,910	773,300	844,640	739,080	910,860	1,423,240	866,610	873,070	808,860	725,480	10,449,920	3,258,100	
	令和5年	730,950	765,660	815,630	599,070	714,950	613,740	834,900	1,175,320	804,860	803,430	719,300	664,010	9,241,820	2,911,310	
	令和6年	706,560	770,970	844,370	792,210	-	-	-	-	-	-	-	-	-	-	3,114,110
	対前年比	96.7	100.7	103.5	132.2	-	-	-	-	-	-	-	-	-	-	107.0
長野県	平成31年/ 令和元年	1,365,680	1,264,200	1,201,090	1,188,160	1,396,790	1,113,650	1,580,810	2,603,180	1,449,440	1,190,030	1,101,060	1,020,880	16,475,000	5,019,130	
	令和5年	1,384,470	1,348,060	1,312,320	976,100	1,378,370	1,106,930	1,580,360	2,296,410	1,456,310	1,411,730	1,160,920	1,061,420	16,473,400	5,020,950	
	令和6年	1,251,910	1,355,560	1,193,880	1,020,510	-	-	-	-	-	-	-	-	-	-	4,821,860
	対前年比	90.4	100.6	91.0	104.5	-	-	-	-	-	-	-	-	-	-	96.0
富山県	平成31年/ 令和元年	192,840	214,610	245,860	294,100	330,030	245,800	298,080	433,010	334,500	317,220	298,820	245,190	3,450,060	947,410	
	令和5年	198,960	244,830	292,920	305,810	359,610	294,420	321,540	411,760	339,450	349,010	320,150	259,610	3,698,070	1,042,520	
	令和6年	201,010	233,760	289,870	339,730	-	-	-	-	-	-	-	-	-	-	1,064,370
	対前年比	101.0	95.5	99.0	111.1	-	-	-	-	-	-	-	-	-	-	102.1
石川県	平成31年/ 令和元年	539,860	575,150	755,850	652,880	739,030	595,080	652,060	940,610	715,590	687,370	744,050	618,410	8,215,930	2,523,740	
	令和5年	434,830	547,200	713,310	556,720	614,890	517,700	586,900	868,830	689,100	727,230	796,990	644,960	7,698,660	2,252,060	
	令和6年	759,690	803,830	957,530	790,080	-	-	-	-	-	-	-	-	-	-	3,311,130
	対前年比	174.7	146.9	134.2	141.9	-	-	-	-	-	-	-	-	-	-	147.0
当局管内	平成31年/ 令和元年	2,893,570	2,884,660	3,061,720	2,908,440	3,310,490	2,693,600	3,441,800	5,400,050	3,366,140	3,067,690	2,952,770	2,609,970	38,590,910	11,748,390	
	令和5年	2,749,210	2,905,740	3,134,170	2,437,700	3,067,810	2,532,790	3,323,710	4,752,300	3,289,710	3,291,420	2,997,370	2,630,010	37,111,940	11,226,820	
	令和6年	2,919,150	3,164,120	3,285,650	2,942,530	-	-	-	-	-	-	-	-	-	-	12,311,450
	対前年比	106.2	108.9	104.8	120.7	-	-	-	-	-	-	-	-	-	-	109.7
全国	平成31年/ 令和元年	33,475,930	34,263,100	41,632,530	39,434,250	41,675,120	36,223,400	40,979,120	53,747,580	40,500,840	39,790,830	40,595,300	37,947,140	480,265,130	148,805,810	
	令和5年	35,384,490	36,659,750	44,996,770	37,279,470	42,329,650	37,809,340	43,395,760	53,750,010	42,091,080	43,614,210	42,440,280	39,972,700	499,723,510	154,320,480	
	令和6年	34,414,670	36,331,050	42,127,720	37,394,450	-	-	-	-	-	-	-	-	-	-	150,267,890
	対前年比	97.3	99.1	93.6	100.3	-	-	-	-	-	-	-	-	-	-	97.4

※観光庁「宿泊旅行統計調査」による(平成31年/令和元年、令和5年は確定値、令和6年は第2次速報値)。
 ※端数処理により、合計値が異なる場合がある。※当局管内は、新潟県・長野県・富山県・石川県。

宿泊施設の客室稼働率推移表

(単位は%。なお、ポイント差の単位はポイント)

県別	年別	1月	2月	3月	4月	5月	6月	7月	8月	9月	10月	11月	12月	年計	
新潟県	H31/R1	40.0	46.8	44.2	41.8	43.3	40.9	44.6	56.8	46.3	45.6	44.2	37.6	44.3	
	令和5年	37.4	43.3	44.0	38.4	41.2	39.4	44.6	54.0	47.5	48.3	46.4	39.3	43.6	
	令和6年	39.1	45.0	46.0	47.6	-	-	-	-	-	-	-	-	-	-
	対前年ポイント差	1.7	1.7	2.0	9.2	-	-	-	-	-	-	-	-	-	-
長野県	H31/R1	37.4	39.4	33.9	37.4	40.9	35.6	41.0	56.0	41.1	37.8	36.8	32.9	39.2	
	令和5年	35.2	38.8	34.6	34.4	38.4	34.8	42.4	51.9	41.7	43.0	37.1	34.0	38.8	
	令和6年	35.1	40.6	34.0	33.6	-	-	-	-	-	-	-	-	-	-
	対前年ポイント差	-0.1	1.8	-0.6	-0.8	-	-	-	-	-	-	-	-	-	-
富山県	H31/R1	36.3	45.6	44.5	59.1	59.3	50.6	52.9	62.0	59.2	58.2	55.7	43.9	52.4	
	令和5年	34.5	45.4	48.5	57.1	61.1	52.6	53.5	59.5	59.4	63.3	60.3	48.9	53.6	
	令和6年	41.6	50.6	54.6	65.3	-	-	-	-	-	-	-	-	-	-
	対前年ポイント差	7.1	5.2	6.1	8.2	-	-	-	-	-	-	-	-	-	-
石川県	H31/R1	47.0	57.9	61.6	65.5	64.2	55.6	57.2	68.6	64.1	61.4	66.7	49.3	59.8	
	令和5年	35.9	46.4	55.3	54.3	55.5	48.1	49.6	63.0	61.7	66.9	71.3	54.5	55.2	
	令和6年	63.7	70.8	72.0	74.7	-	-	-	-	-	-	-	-	-	-
	対前年ポイント差	27.8	24.4	16.7	20.4	-	-	-	-	-	-	-	-	-	-
当局管内	H31/R1	39.7	45.3	42.7	45.5	47.5	42.0	46.0	58.9	48.3	46.2	46.0	38.3	45.6	
	令和5年	35.8	41.9	41.8	41.1	44.3	40.2	45.3	55.1	48.4	50.5	47.6	40.5	44.4	
	令和6年	42.2	48.4	46.2	47.7	-	-	-	-	-	-	-	-	-	-
	対前年ポイント差	6.4	6.5	4.4	6.6	-	-	-	-	-	-	-	-	-	-
全国	H31/R1	54.0	61.9	63.4	65.0	63.2	60.6	63.3	69.4	63.4	63.6	65.6	58.7	62.7	
	令和5年	46.0	53.0	56.8	55.0	56.1	55.3	57.9	62.6	59.7	61.9	63.0	57.2	57.0	
	令和6年	51.2	57.8	60.0	59.8	-	-	-	-	-	-	-	-	-	-
	対前年ポイント差	5.2	4.8	3.2	4.8	-	-	-	-	-	-	-	-	-	-

※観光庁「宿泊旅行統計調査」による(平成31年/令和元年、令和5年は確定値、令和6年は第2次速報値)。
 ※端数処理により、合計値が異なる場合がある。※当局管内は、新潟県・長野県・富山県・石川県。

観光庁の宿泊旅行統計調査の概要

1. 調査対象期間

毎月(1ヶ月間)

2. 調査施設

全国のホテル、旅館、簡易宿所、会社・団体の宿泊所などの全宿泊施設

66,763施設

令和6年4月(第2次速報)

	調査施設数	有効回収率
従業者数10名以上	12,711施設	60.4%
従業者数10名未満	8,396施設	38.8%
全体	21,107施設	51.8%

宿泊旅行統計調査の活用における留意点

○当資料の数値は暫定値であるため、確定値において数値が変更します。

○平成22年第2四半期(4~6月調査)から、従業者数10人未満の施設も調査対象となり、その際に母集団数に差異が生じております。調査結果をご活用の際は以下の点にご留意下さい。

● 母集団施設数について

- ・平成21年(確定値)第1四半期:従業者数10人以上の施設(約1万施設)
- ・平成22年(確定値)第1四半期以降:従業者数10人以上の施設(約1.2万施設)

※従業者数10人以上の施設でも、平成21年確定値と平成22年確定値の母集団数には差があります。比較する際には、第1表をご確認頂く等、ご注意下さい。

調査対象拡充の概要

1. 平成22年第1四半期以前の調査

(1) 調査対象施設

平成16年度事業所・企業データベース(総務省)を基に、国土交通省観光庁で補正を加えた名簿から抽出した、全国の従業者数10人以上のホテル、旅館、簡易宿所の宿泊施設

(2) 集計結果

全国の従業者数10人以上の宿泊施設における延べ宿泊者数等の推計値

2. 平成22年第2四半期以降の調査 ※下線部は主な追加・変更点

(1) 調査対象施設

統計法第27条に規定する事業所母集団データベース(総務省)を基に、国土交通省観光庁で補正を加えた名簿から抽出した、全国のホテル、旅館、簡易宿所、会社・団体の宿泊所などの宿泊施設

調査施設については、従業者数に応じて以下のとおり

- 従業者数10人以上の事業所 : 全数(悉皆)調査
- 従業者数5人~9人の事業所 : 1/3を無作為に抽出してサンプル調査
- 従業者数0人~4人の事業所 : 1/9を無作為に抽出してサンプル調査

(2) 集計結果

全国のすべての宿泊施設における延べ宿泊者数等の推計値

● 宿泊旅行統計調査の詳細データについて

<宿泊旅行統計調査>の詳細データについては、下記ホームページに掲載しています。

国土交通省観光庁ホームページ

<http://www.mlit.go.jp/kankocho/>

観光庁

統計情報・白書

統計情報

宿泊旅行統計調査

(宿泊旅行統計ホームページ)