



令和6年7月18日
観 光 部

宿泊旅行統計調査の集計結果【北陸信越運輸局管内分】
令和5年（確定値）について

- ✓ 令和5年の管内の延べ宿泊者数は、前年比24.9%の増加
- ✓ うち外国人延べ宿泊者数は、前年比682.8%の増加

観光庁の宿泊旅行統計調査の令和5年（確定値）が公表されたことを受け、北陸信越運輸局管内（新潟県、長野県、富山県、石川県）分について、以下のとおり取りまとめました。

1. 延べ宿泊者数【p.2】

・令和5年の延べ宿泊者数は、4,021万人泊で前年比+24.9%（令和元年比-4.2%）でした。

2. 外国人延べ宿泊者数【p.3】

・令和5年の外国人延べ宿泊者数は、310万人泊で前年比+682.8%（令和元年比-8.8%）でした。

3. 日本人延べ宿泊者数【p.3】

・令和5年の日本人延べ宿泊者数は、3,711万人泊で前年比+16.7%（令和元年比-3.8%）でした。

※ 宿泊旅行統計調査の活用における留意点は「参考」をご覧ください。

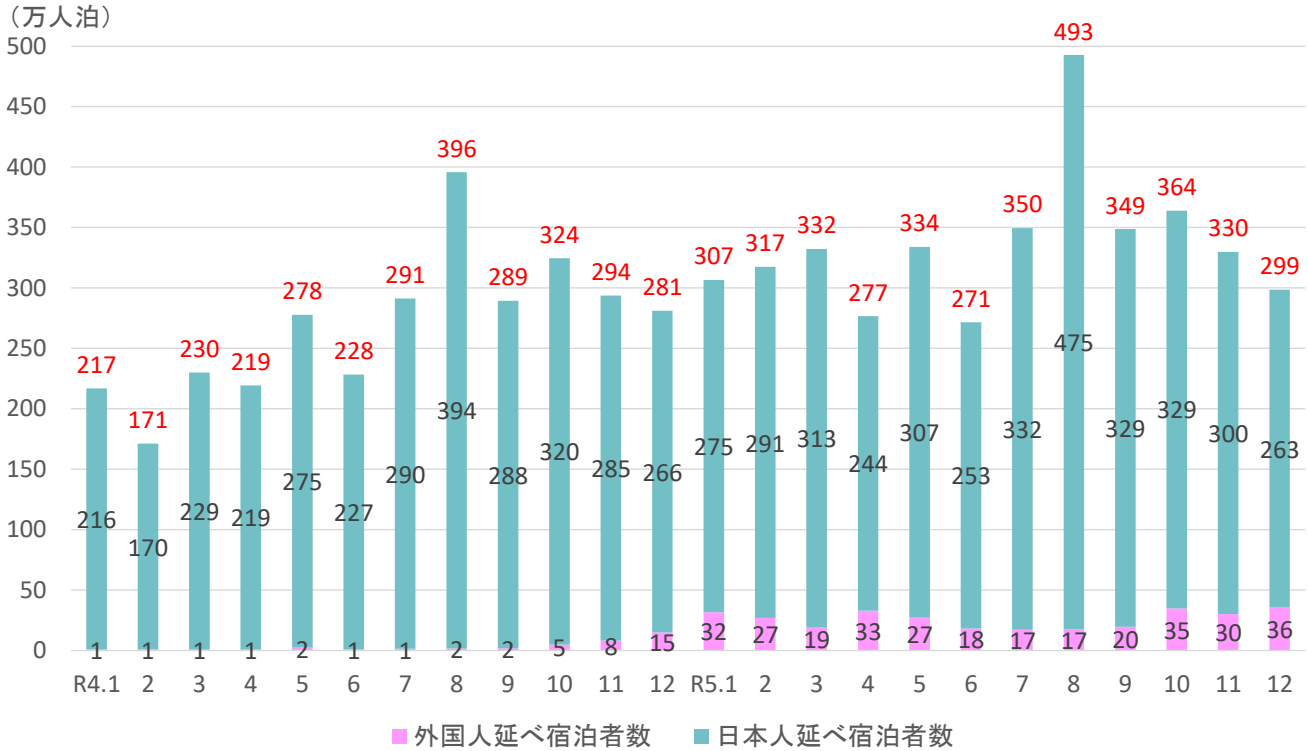
【連絡先】

北陸信越運輸局

観光部 観光企画課 高澤、新野

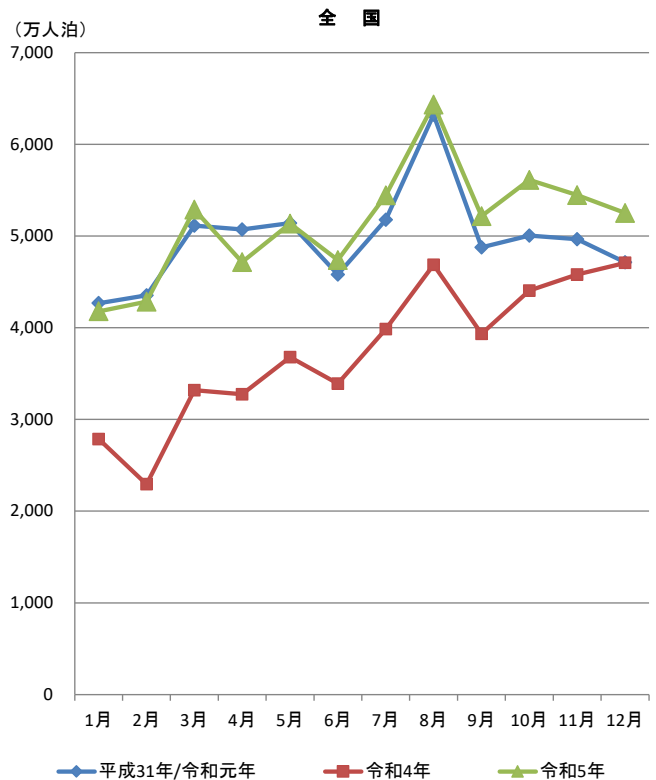
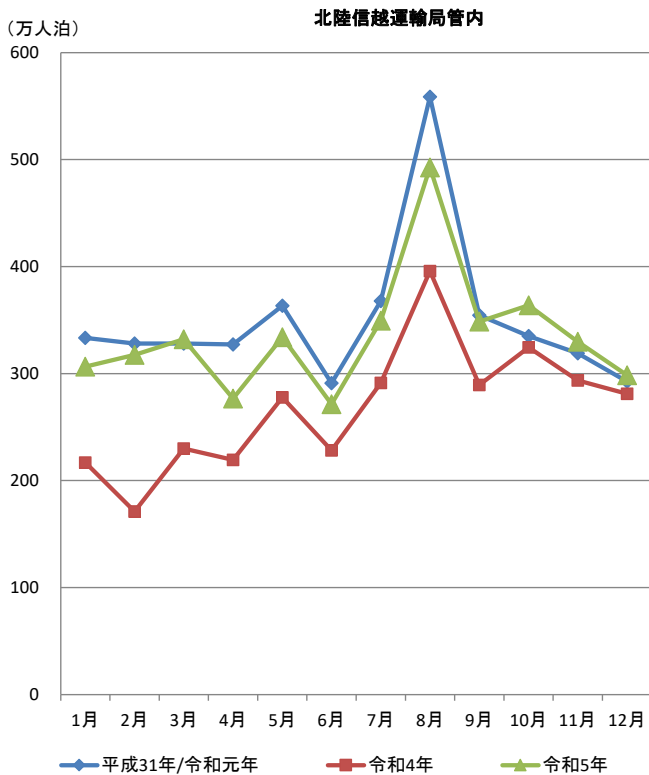
電 話 025-285-9181

—北陸信越運輸局 延べ宿泊者数の推移—



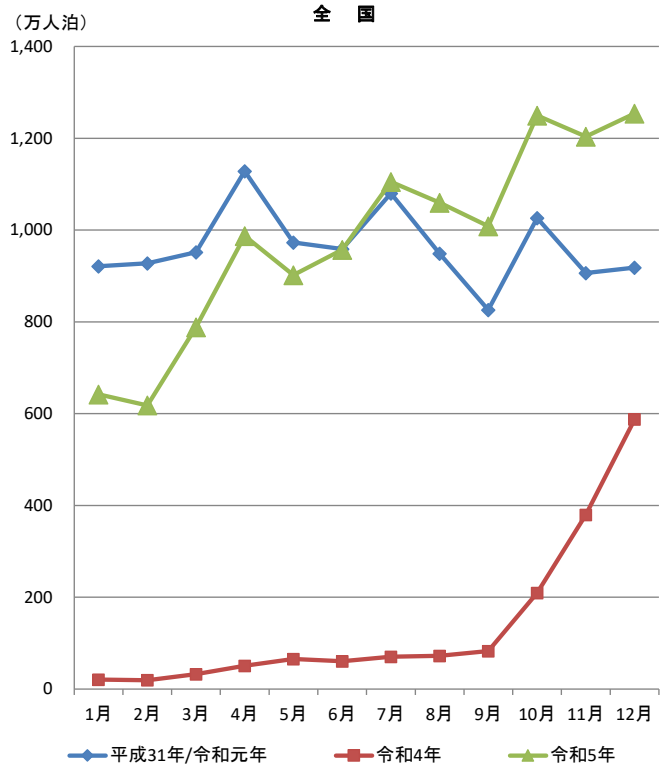
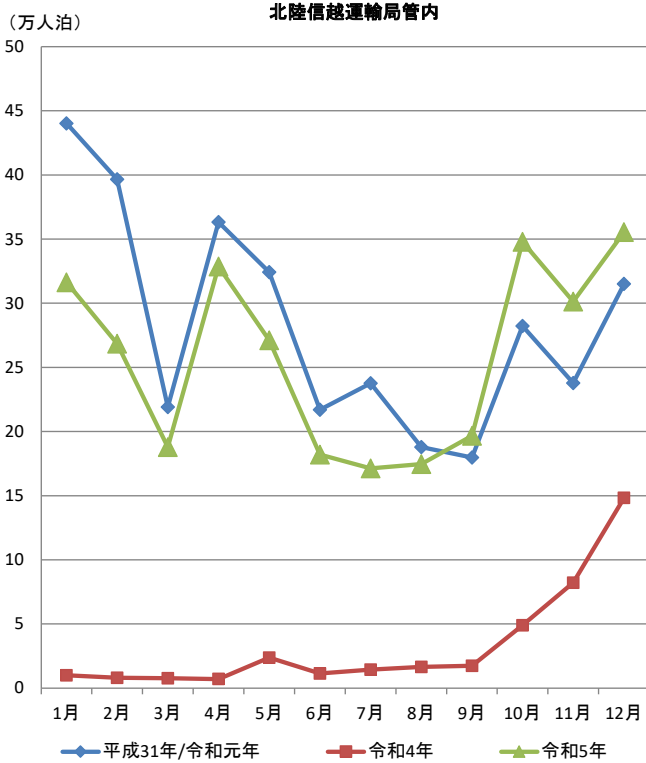
※グラフ上の赤字は管内4県を合計した全体の数値。
 ※観光庁「宿泊旅行統計調査」による(確定値)。
 ※端数処理により合計値が異なる場合がある。

延べ宿泊者数(年別)



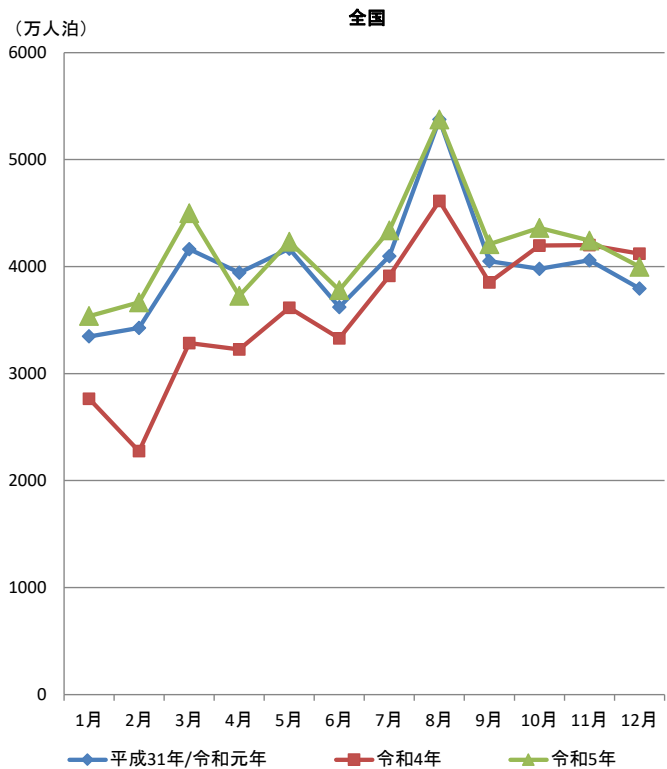
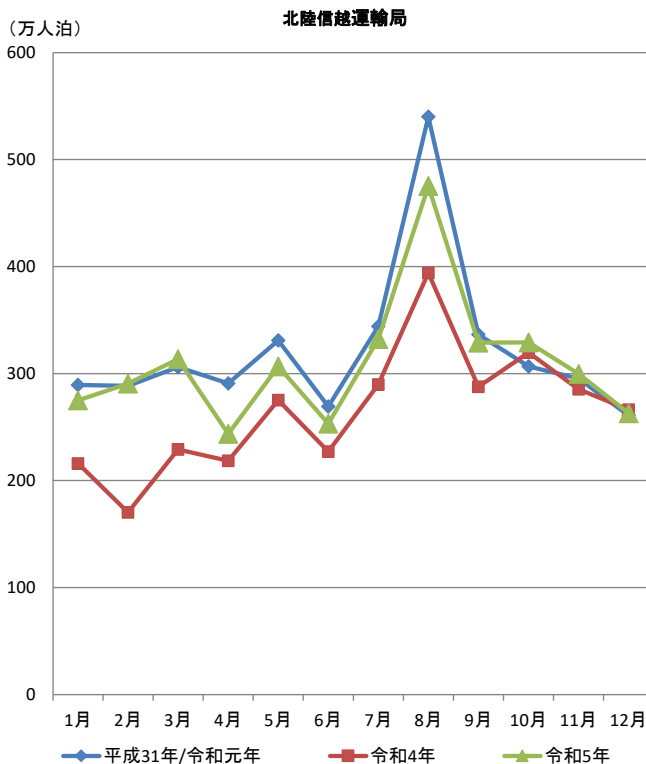
※観光庁「宿泊旅行統計調査」による(確定値)。

外国人延べ宿泊者数(年別)



※観光庁「宿泊旅行統計調査」による(確定値)。

日本人延べ宿泊者数(年別)



※観光庁「宿泊旅行統計調査」による(確定値)。

宿泊旅行統計調査の集計結果（新潟県分） 令和5年（確定値）について

✓令和5年の新潟県の延べ宿泊者数は、前年比14.2%の増加

✓うち外国人延べ宿泊者数は、前年比294.7%の増加

観光庁の宿泊旅行統計調査の令和5年（確定値）が公表されたことを受け、新潟県分について、以下のとおり取りまとめました。

1. 延べ宿泊者数【p.新潟2】

・令和5年の延べ宿泊者数は、959万人泊で前年比+14.2%（令和元年比-12.3%）でした。

2. 外国人延べ宿泊者数【p.新潟3】

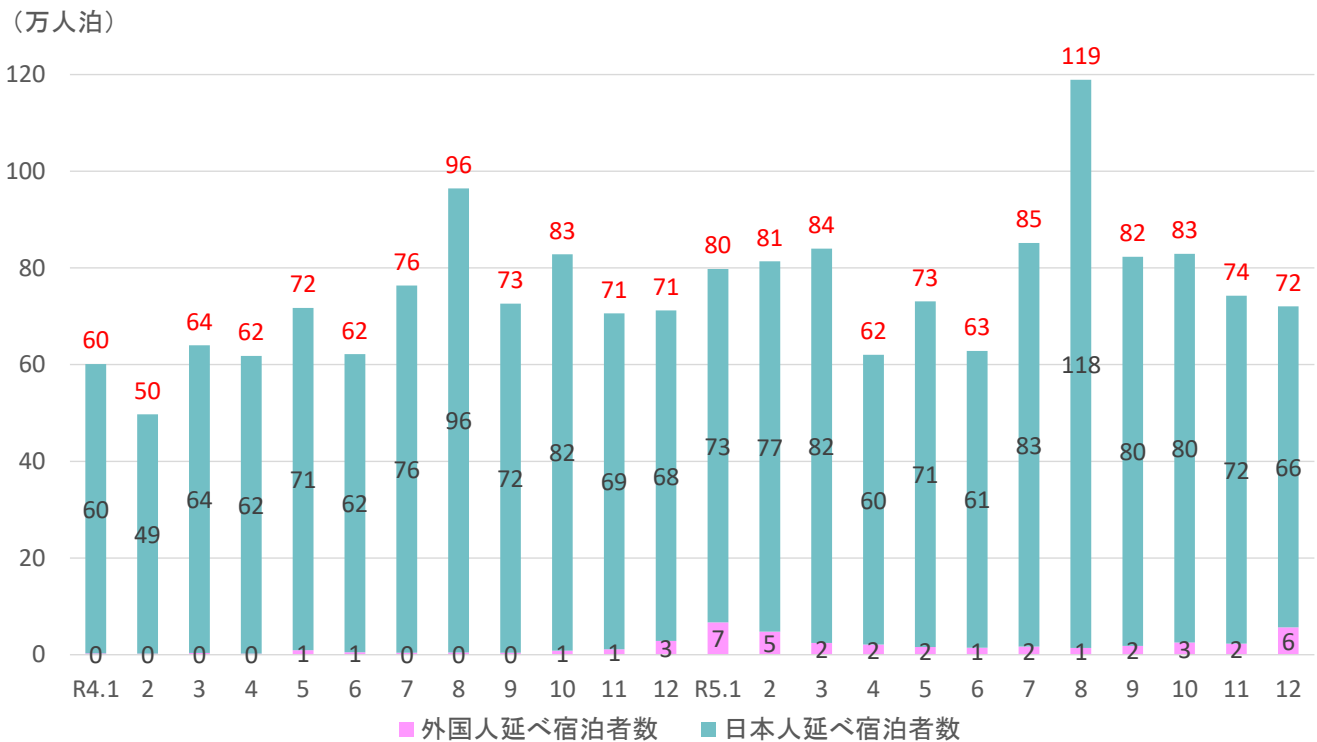
・令和5年の外国人延べ宿泊者数は、35万人泊で前年比+294.7%（令和元年比-28.2%）でした。

3. 日本人延べ宿泊者数【p.新潟3】

・令和5年の日本人延べ宿泊者数は、924万人泊で前年比+11.2%（令和元年比-11.6%）でした。

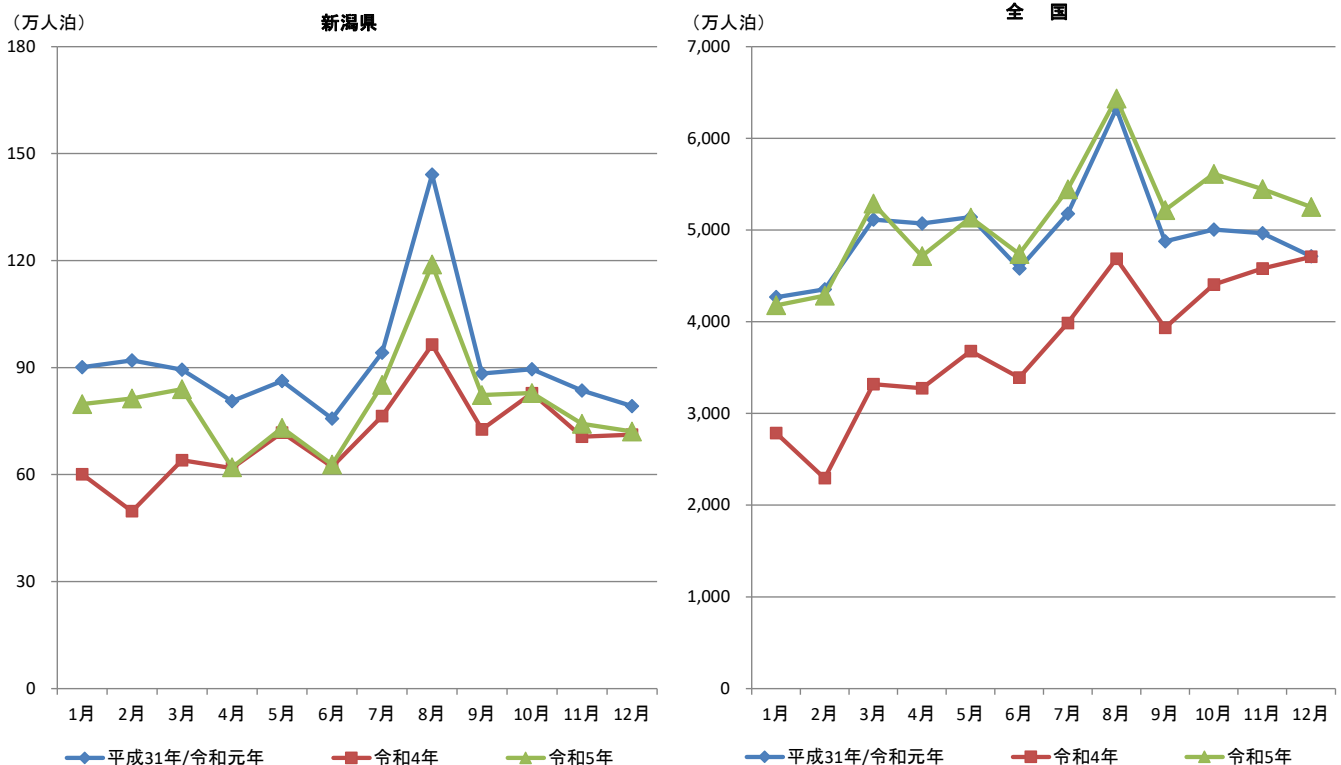
※ 宿泊旅行統計調査の活用における留意点は「参考」をご覧ください。

—新潟県 延べ宿泊者数の推移—



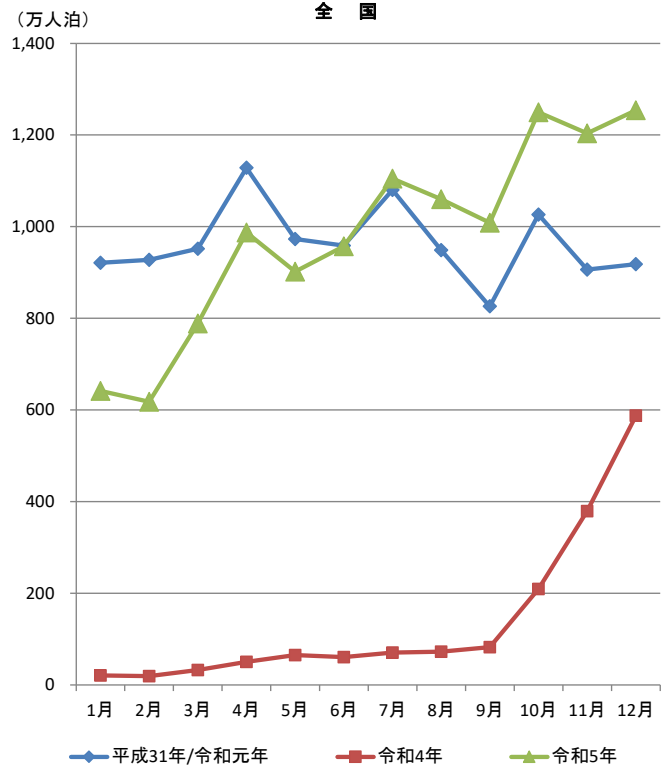
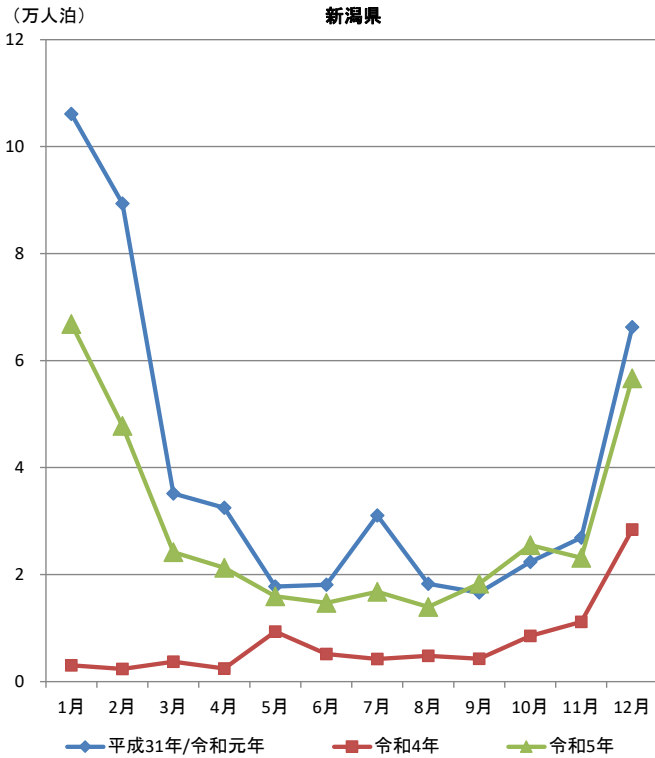
※グラフ上の赤字は延べ宿泊者数。
 ※観光庁「宿泊旅行統計調査」による(確定値)。

延べ宿泊者数の推移(年別)



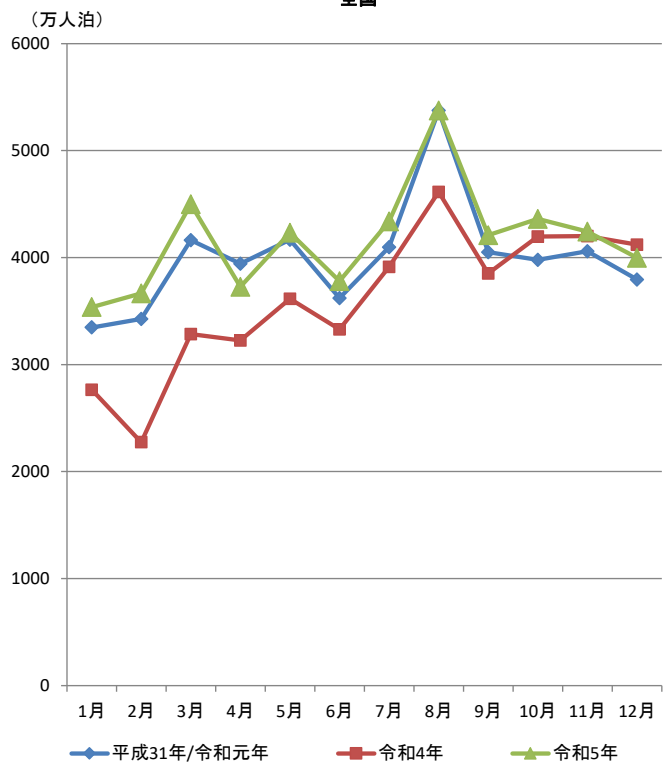
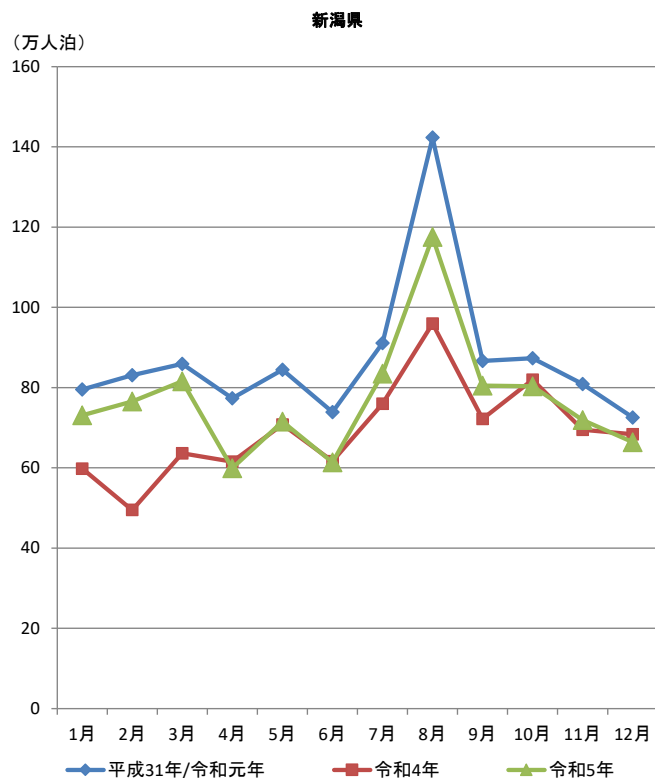
※観光庁「宿泊旅行統計調査」による(確定値)。
 ※端数処理により合計値が異なる場合がある。

外国人延べ宿泊者数の推移(年別)



※観光庁「宿泊旅行統計調査」による(確定値)。
 ※端数処理により合計値が異なる場合がある。

日本人延べ宿泊者数の推移(年別)



※観光庁「宿泊旅行統計調査」による(確定値)。
 ※端数処理により合計値が異なる場合がある。

宿泊旅行統計調査の集計結果（長野県分） 令和5年（確定値）について

✓令和5年の長野県の延べ宿泊者数は、前年比26.8%の増加

✓うち外国人延べ宿泊者数は、前年比730.1%の増加

観光庁の宿泊旅行統計調査の令和5年（確定値）が公表されたことを受け、長野県分について、以下のとおり取りまとめました。

1. 延べ宿泊者数【p.長野2】

・令和5年の延べ宿泊者数は、1,797万人泊で前年比+26.8%（令和元年比-0.5%）でした。

2. 外国人延べ宿泊者数【p.長野3】

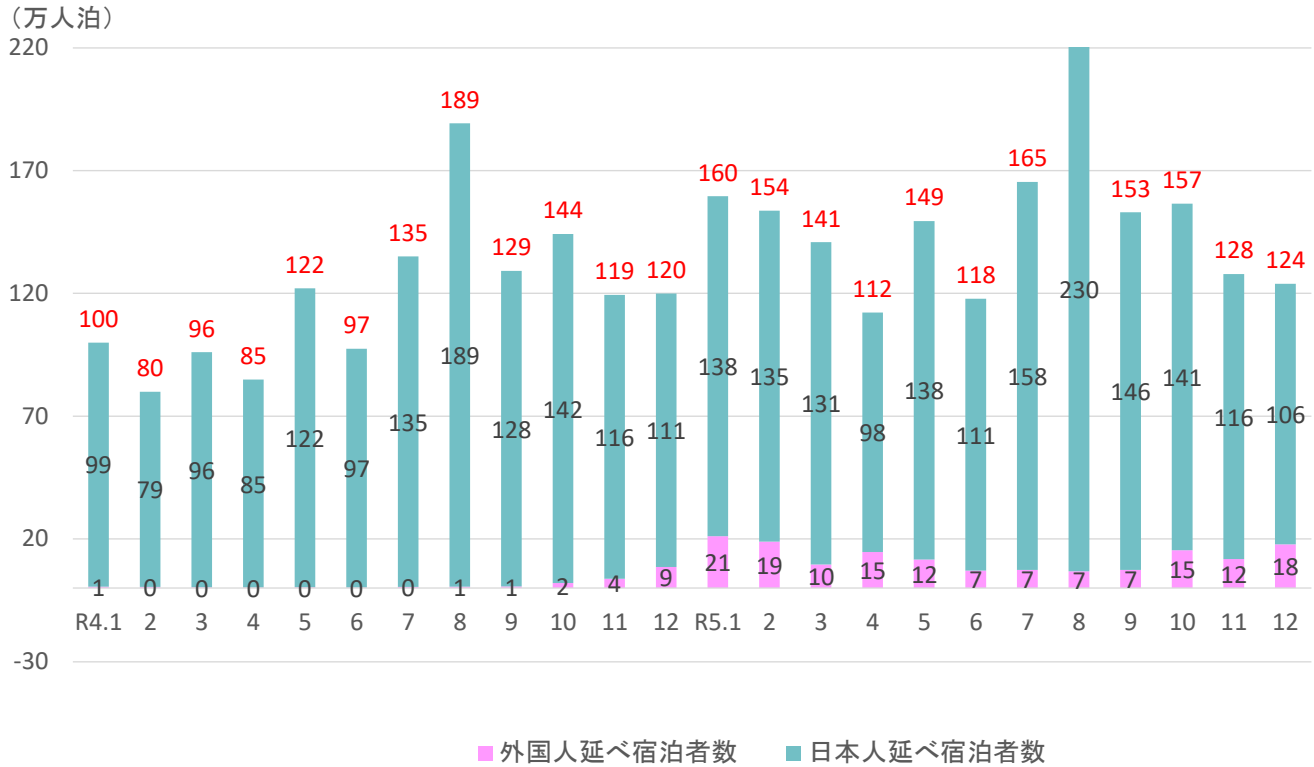
・令和5年の外国人延べ宿泊者数は、149万人泊で前年比+730.1%（令和元年比-5.3%）でした。

3. 日本人延べ宿泊者数【p.長野3】

・令和5年の日本人延べ宿泊者数は、1,647万人泊で前年比+17.7%（令和元年比-0.01%）でした。

※ 宿泊旅行統計調査の活用における留意点は「参考」をご覧ください。

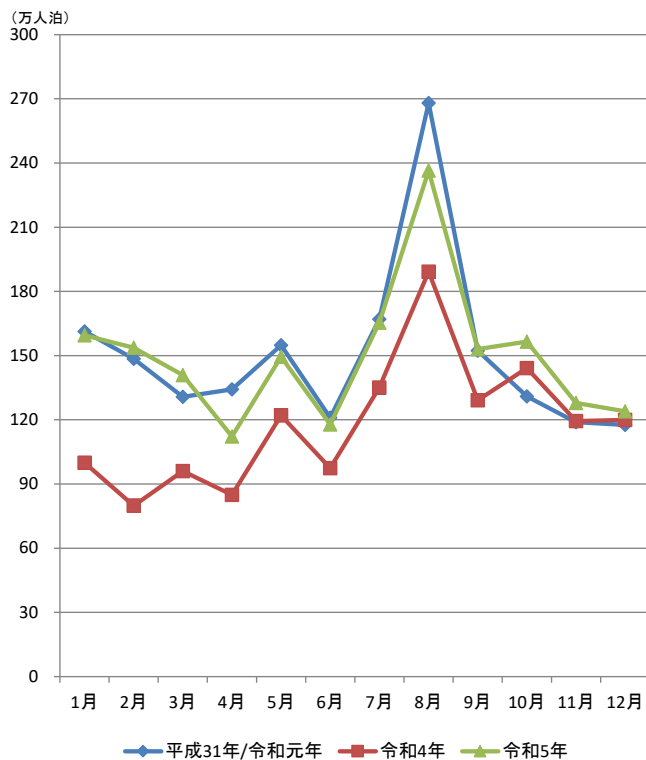
ー長野県 延べ宿泊者数の推移ー



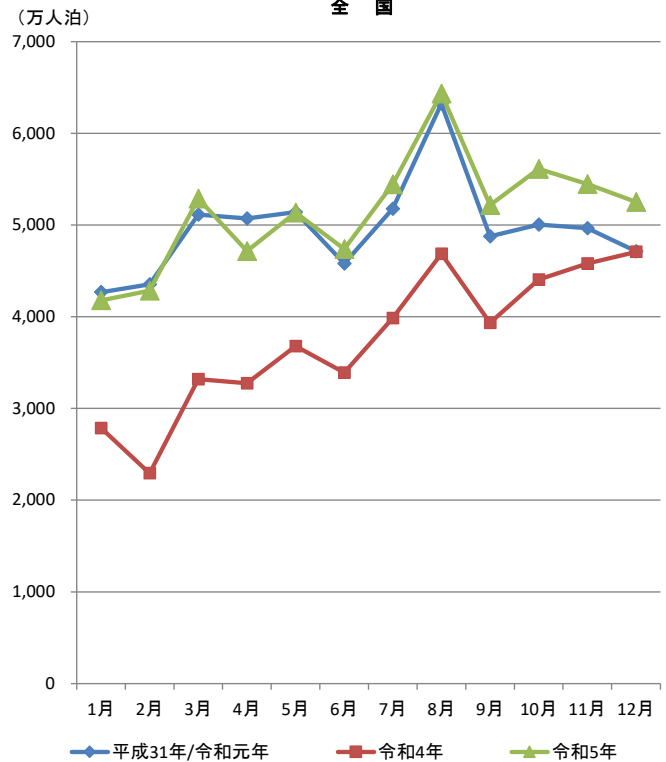
※グラフ上の赤字は延べ宿泊者数。
 ※観光庁「宿泊旅行統計調査」による(確定値)。

延べ宿泊者数の推移(年別)

長野県

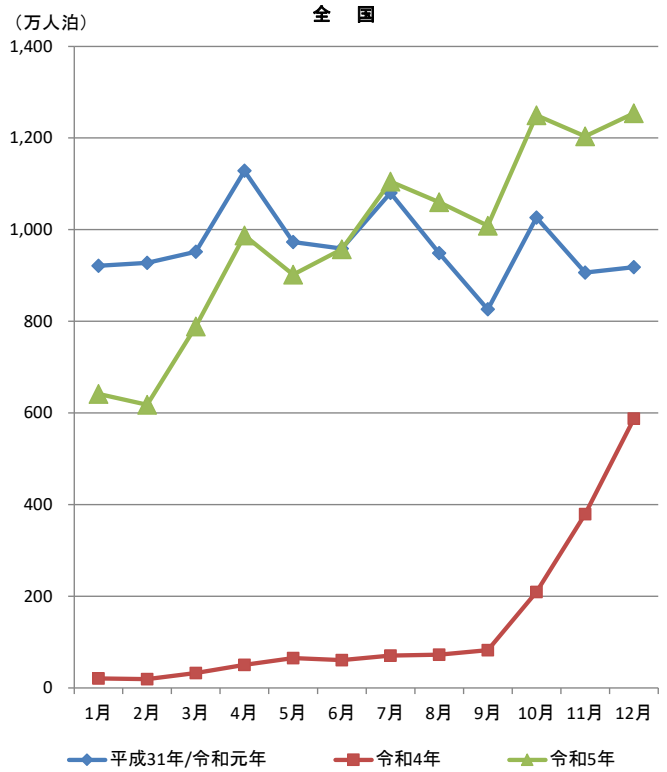
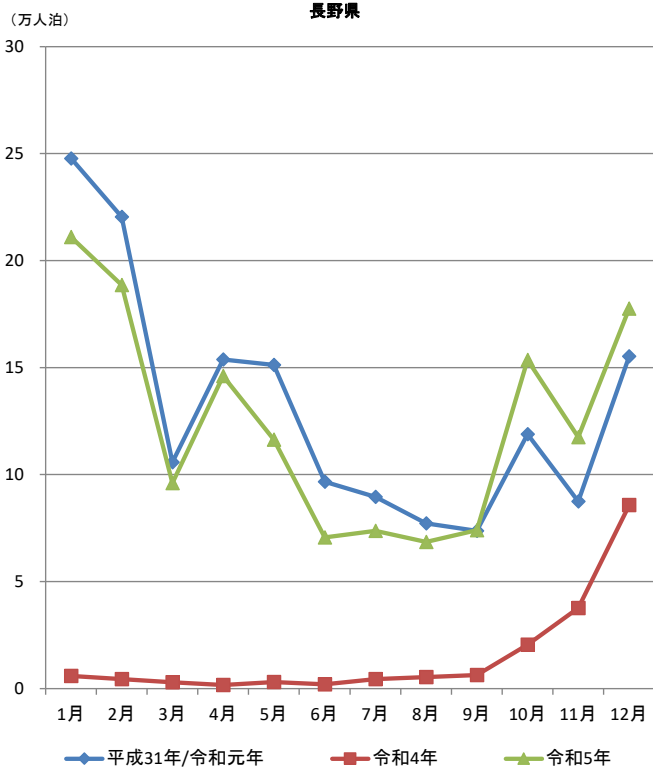


全国



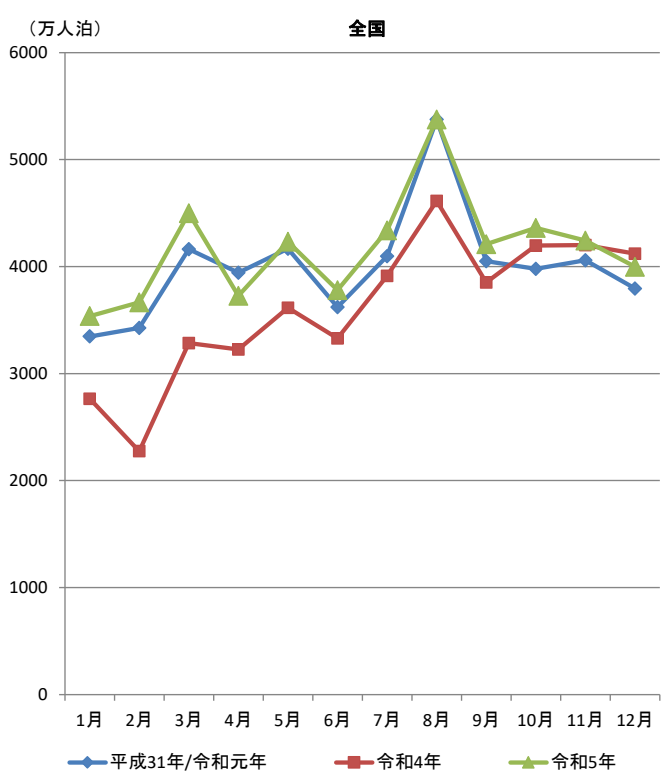
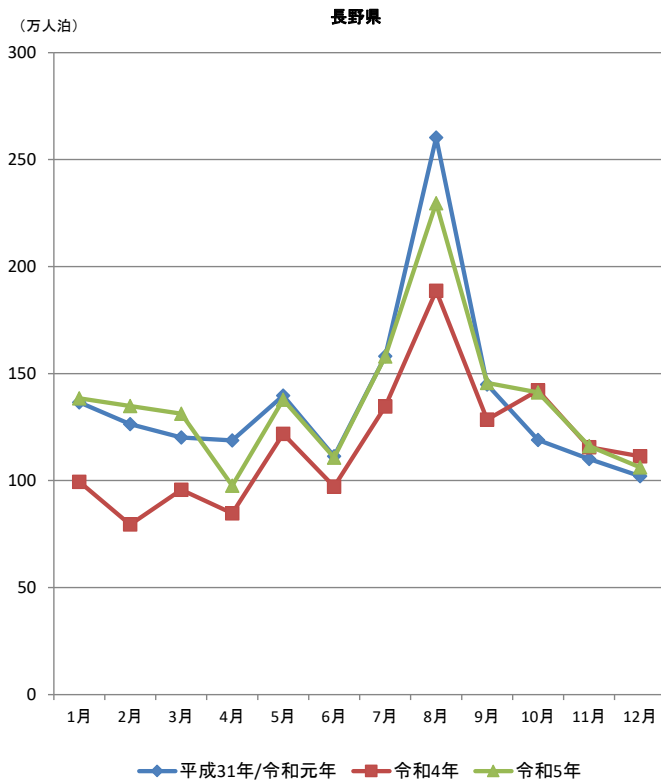
※観光庁「宿泊旅行統計調査」による(確定値)。

外国人延べ宿泊者数の推移(年別)



※観光庁「宿泊旅行統計調査」による(確定値)。

日本人延べ宿泊者数の推移(年別)



※観光庁「宿泊旅行統計調査」による(確定値)。

宿泊旅行統計調査の集計結果（富山県分） 令和5年（確定値）について

✓令和5年の延べ宿泊者数は、前年比28.2%の増加

✓うち外国人延べ宿泊者数は、前年比466.1%の増加

観光庁の宿泊旅行統計調査の令和5年（確定値）が公表されたことを受け、富山県分について、以下のとおり取りまとめました。

1. 延べ宿泊者数【p.富山2】

・令和5年の延べ宿泊者数は、393万人泊で前年比+28.2%（令和元年比+3.3%）でした。

2. 外国人延べ宿泊者数【p.富山3】

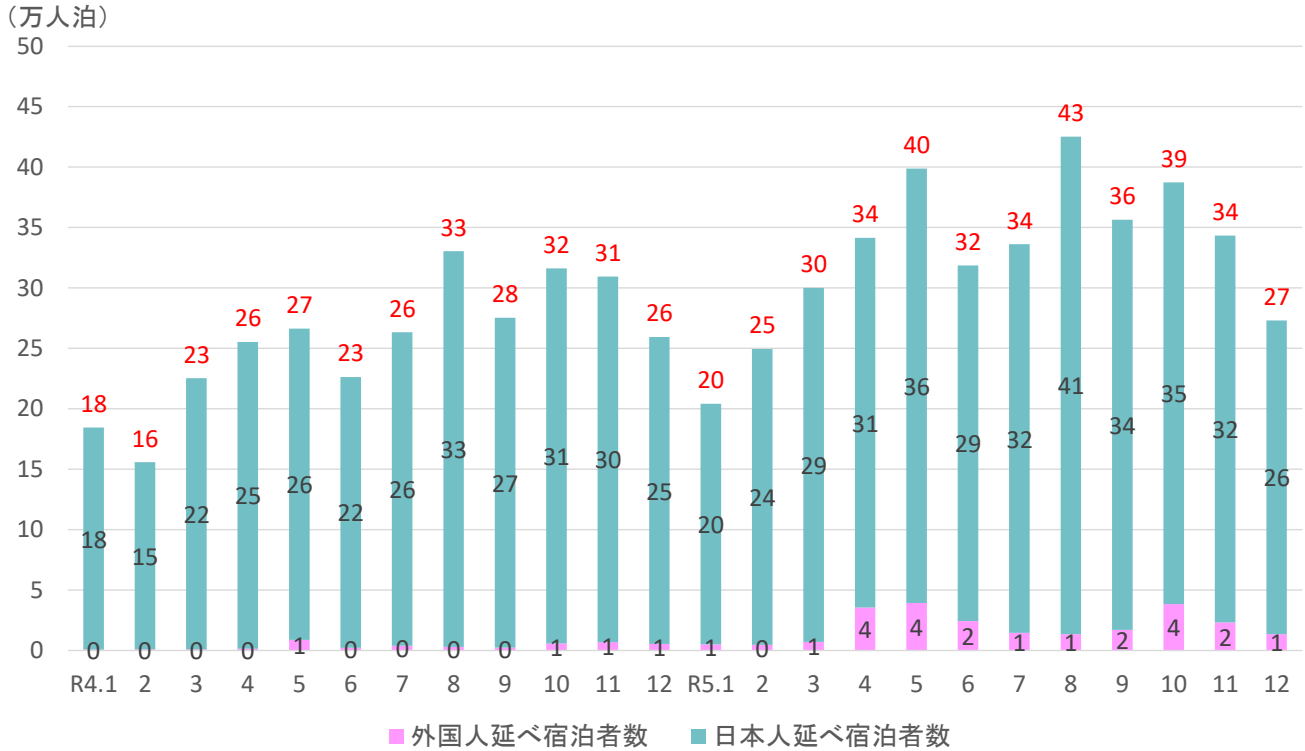
・令和5年の外国人延べ宿泊者数は、24万人泊で前年比+466.1%（令和元年比-34.1%）でした。

3. 日本人延べ宿泊者数【p.富山3】

・令和5年の日本人延べ宿泊者数は、369万人泊で前年比+22.1%（令和元年比+7.2%）でした。

※ 宿泊旅行統計調査の活用における留意点は「参考」をご覧ください。

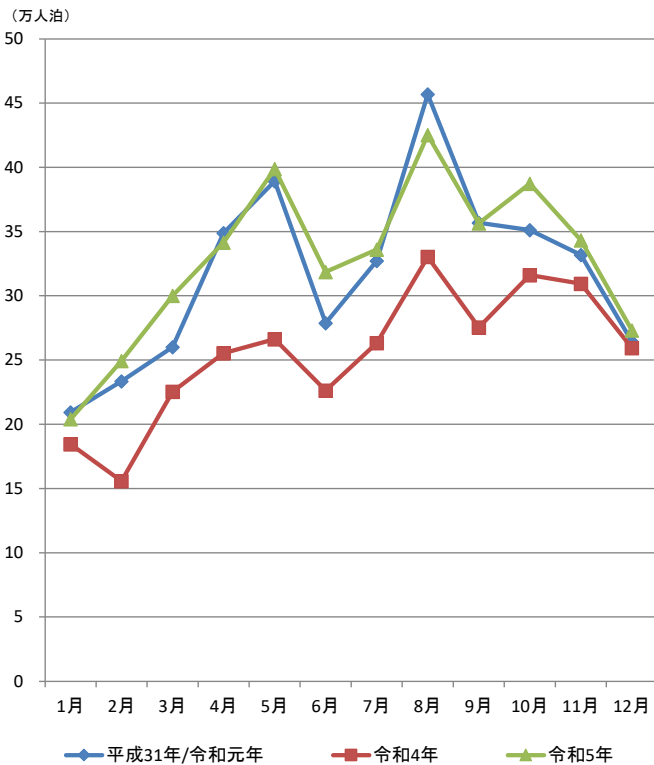
ー富山県 延べ宿泊者数の推移ー



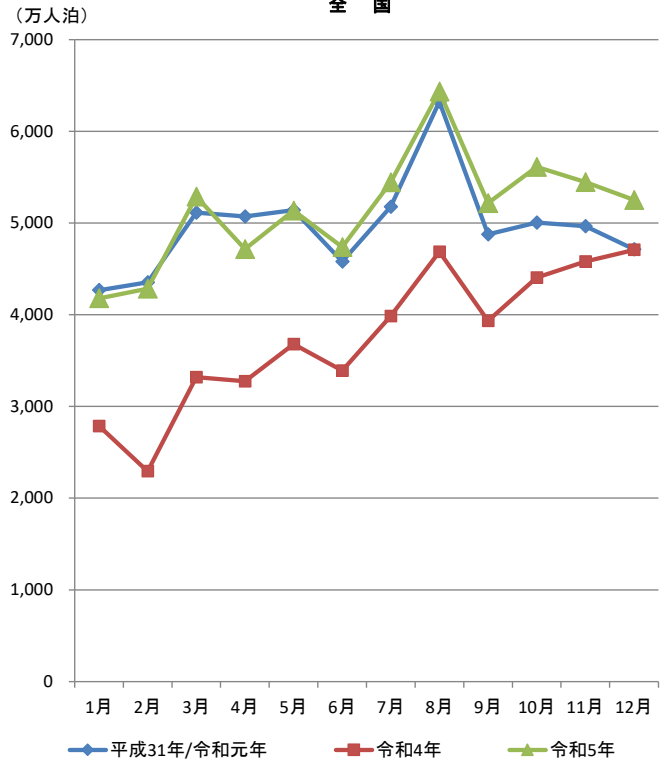
※グラフ上の赤字は延べ宿泊者数。
 ※観光庁「宿泊旅行統計調査」による(確定値)。

延べ宿泊者数の推移(年別)

富山県



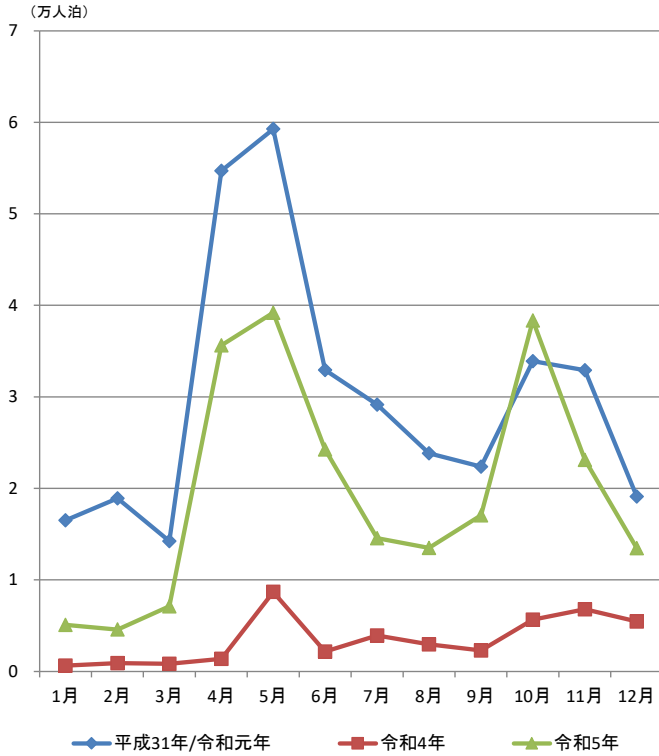
全国



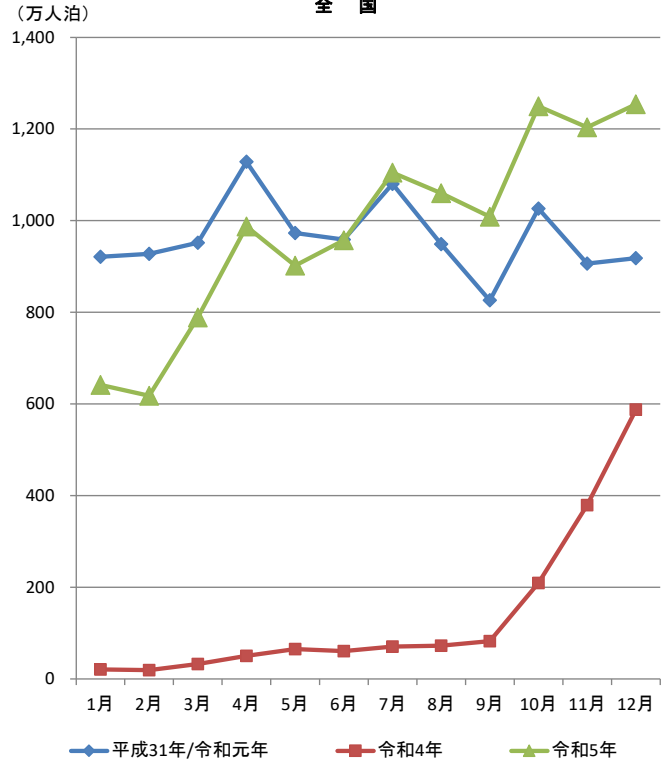
※観光庁「宿泊旅行統計調査」による(確定値)。

外国人延べ宿泊者数の推移(年別)

富山県



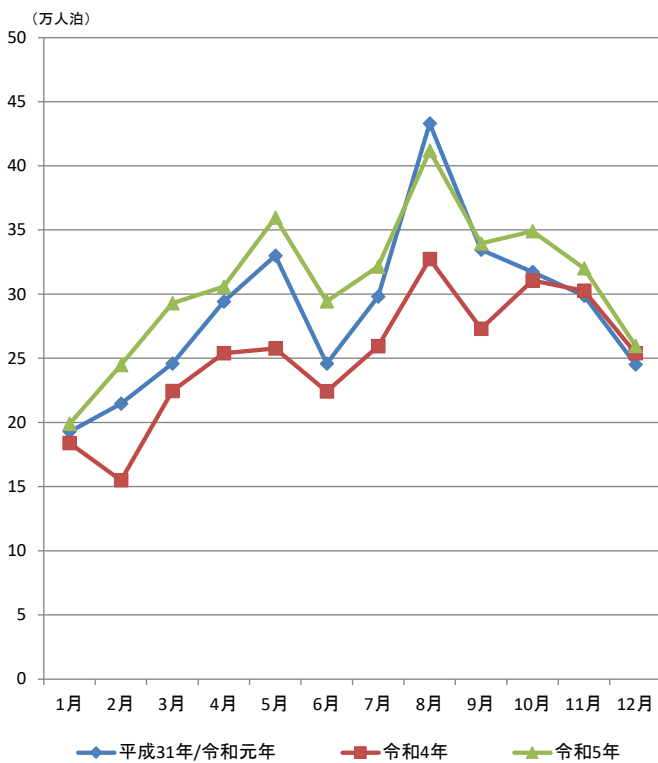
全国



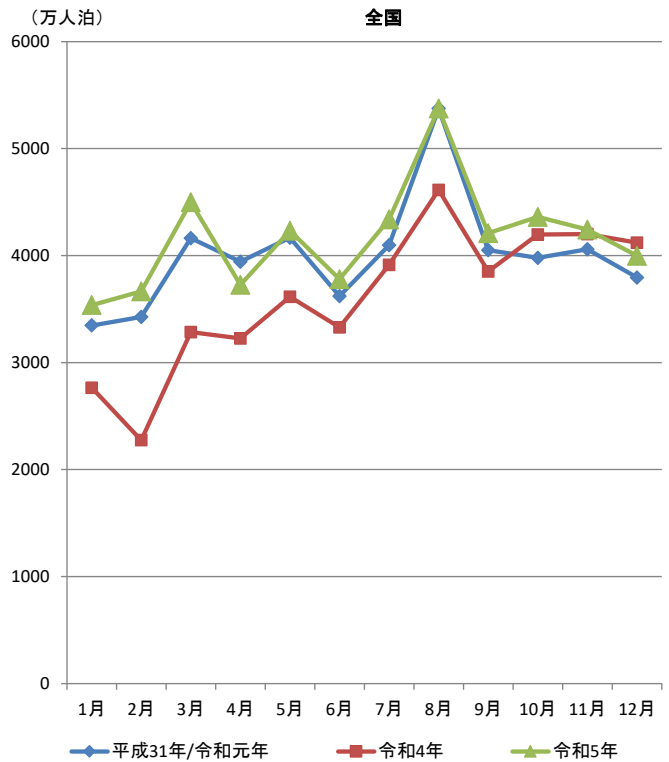
※観光庁「宿泊旅行統計調査」による(確定値)。

日本人延べ宿泊者数の推移(年別)

富山県

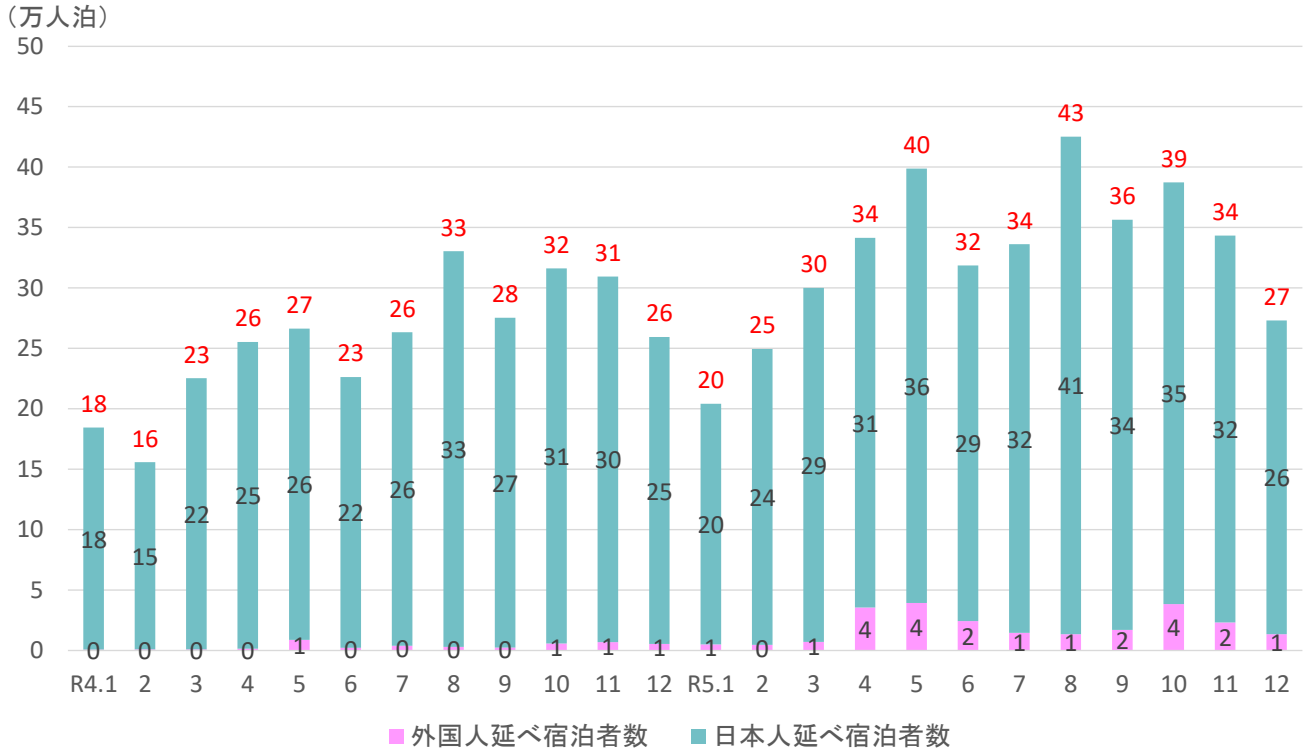


全国



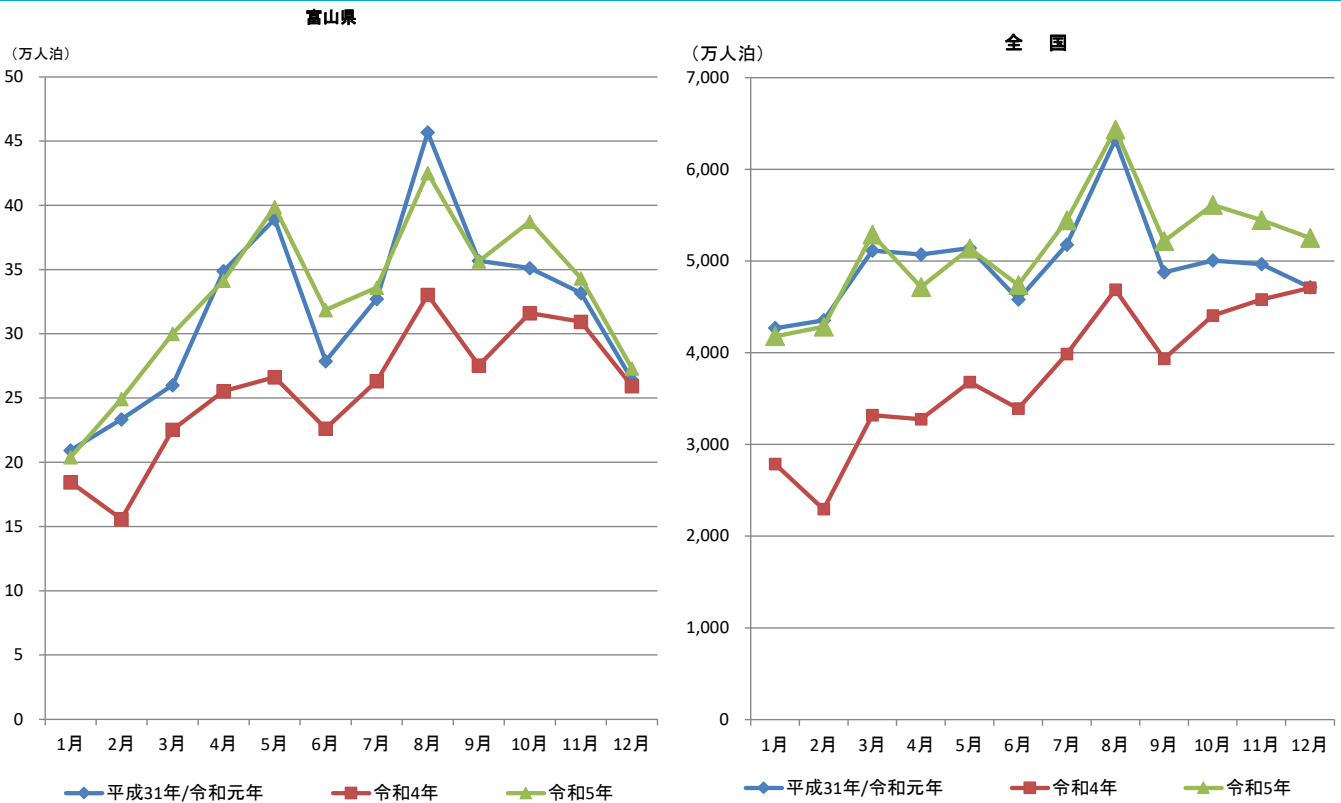
※観光庁「宿泊旅行統計調査」による(確定値)。

ー富山県 延べ宿泊者数の推移ー



※グラフ上の赤字は延べ宿泊者数。
 ※観光庁「宿泊旅行統計調査」による(確定値)。

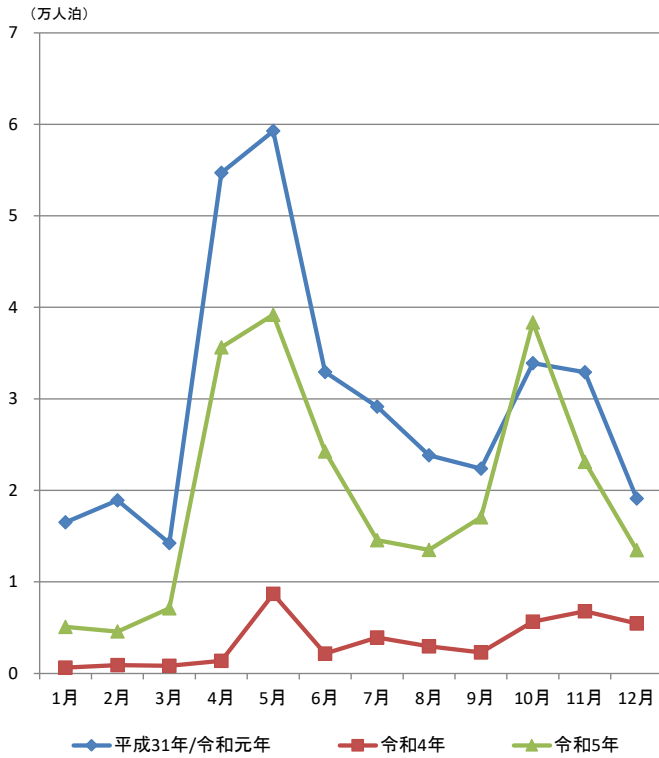
延べ宿泊者数の推移(年別)



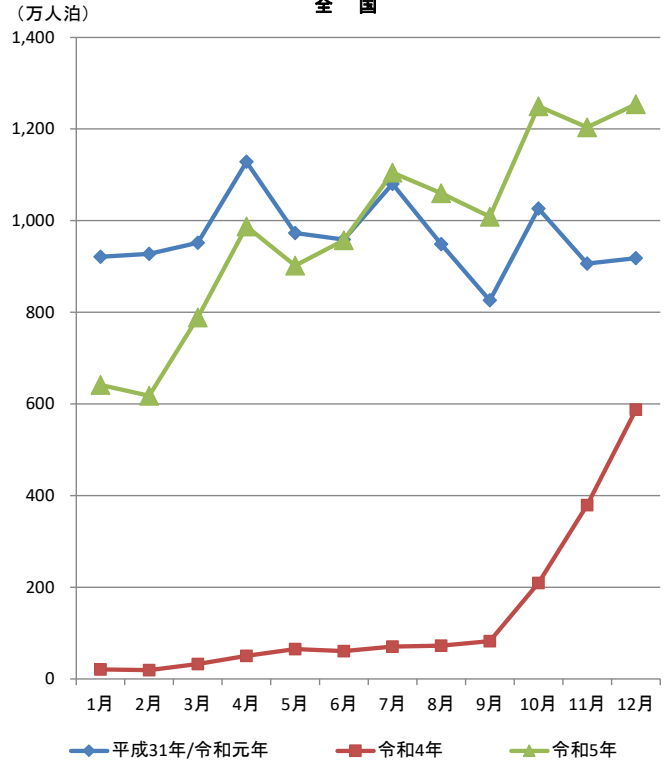
※観光庁「宿泊旅行統計調査」による(確定値)。

外国人延べ宿泊者数の推移(年別)

富山県



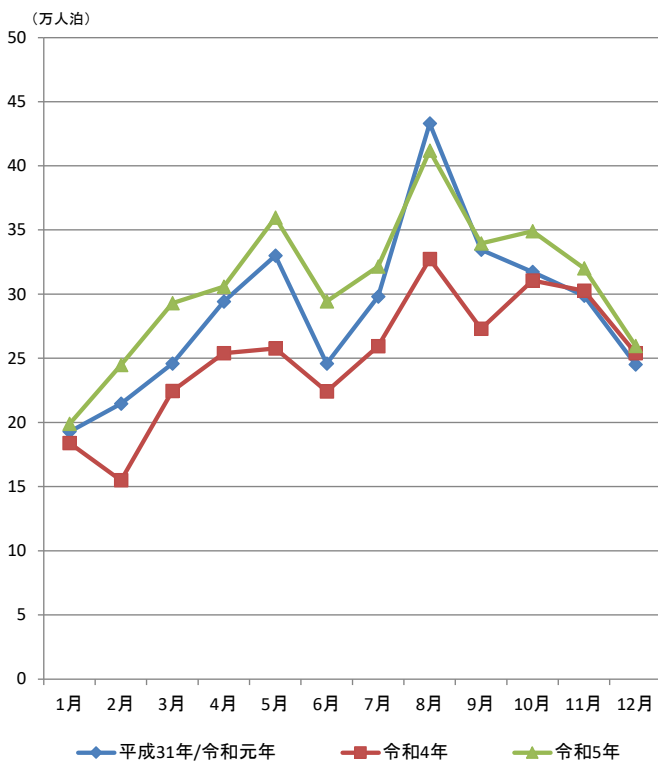
全国



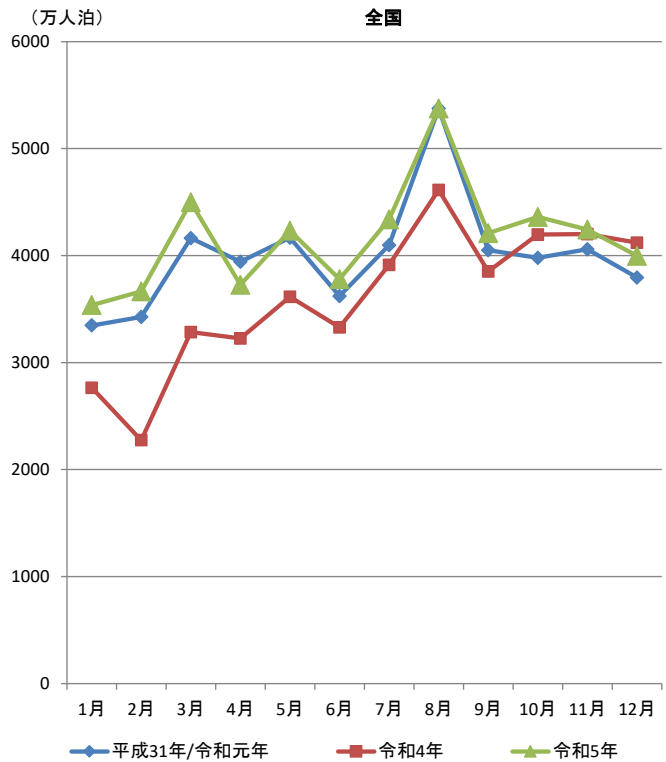
※観光庁「宿泊旅行統計調査」による(確定値)。

日本人延べ宿泊者数の推移(年別)

富山県



全国



※観光庁「宿泊旅行統計調査」による(確定値)。

宿泊旅行統計調査の集計結果（石川県分） 令和5年（確定値）について

✓令和5年の延べ宿泊者数は、前年比33.2%の増加

✓うち外国人延べ宿泊者数は、前年比1,078.2%の増加

観光庁の宿泊旅行統計調査の令和5年（確定値）が公表されたことを受け、石川県分について、以下のとおり取りまとめました。

1. 延べ宿泊者数【p.石川2】

・令和5年の延べ宿泊者数は、873万人泊で前年比+33.2%（令和元年比-5.2%）でした。

2. 外国人延べ宿泊者数【p.石川3】

・令和5年の外国人延べ宿泊者数は、103万人泊で前年比+1,078.2%（令和元年比+4.3%）でした。

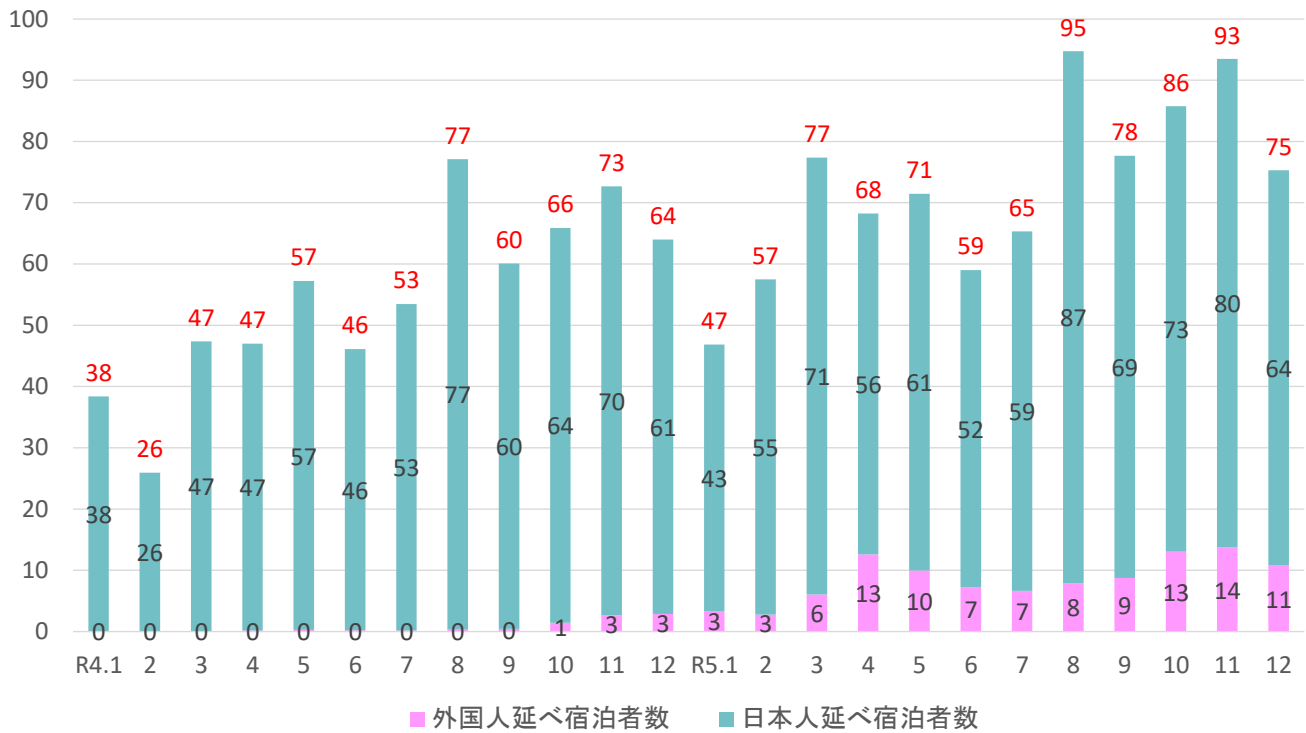
3. 日本人延べ宿泊者数【p.石川3】

・令和5年の日本人延べ宿泊者数は、770万人泊で前年比+19.1%（令和元年比-6.3%）でした。

※ 宿泊旅行統計調査の活用における留意点は「参考」をご覧ください。

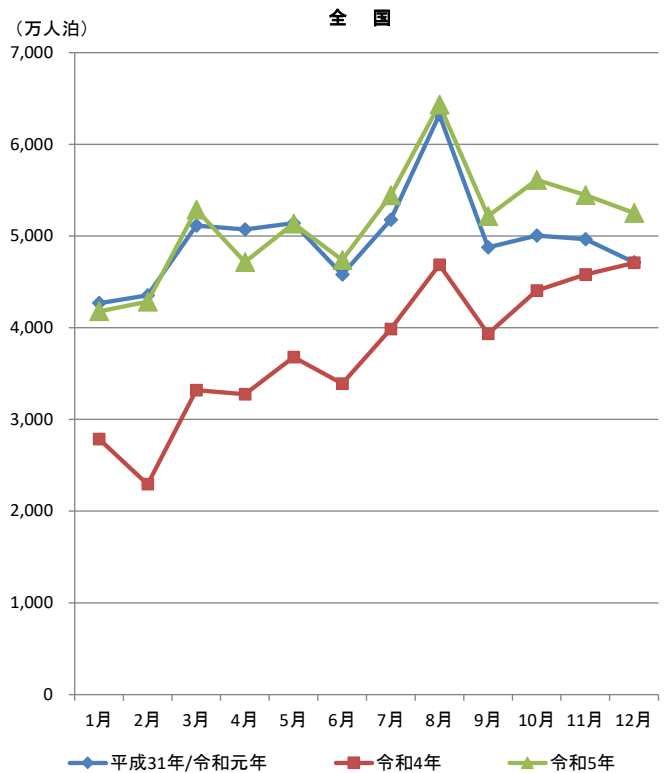
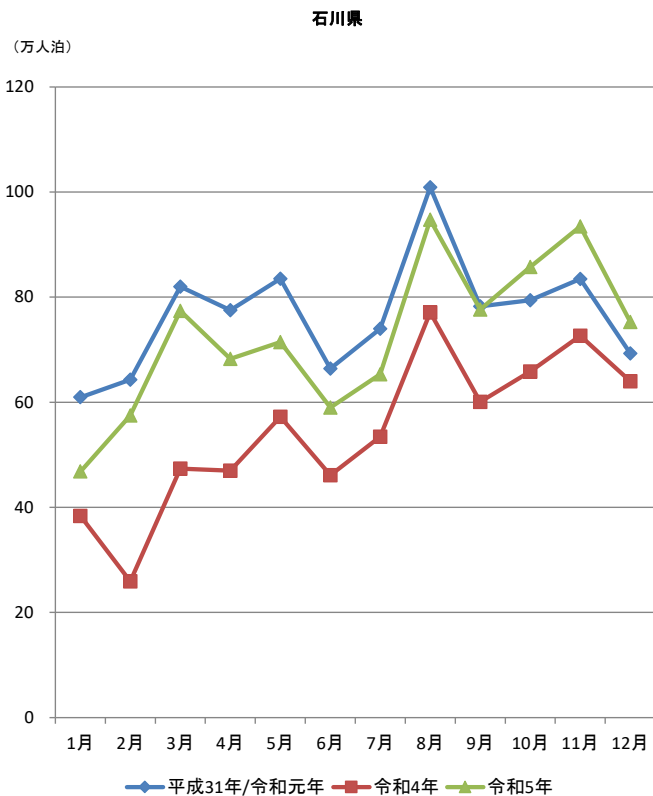
ー石川県 延べ宿泊者数の推移ー

(万人泊)



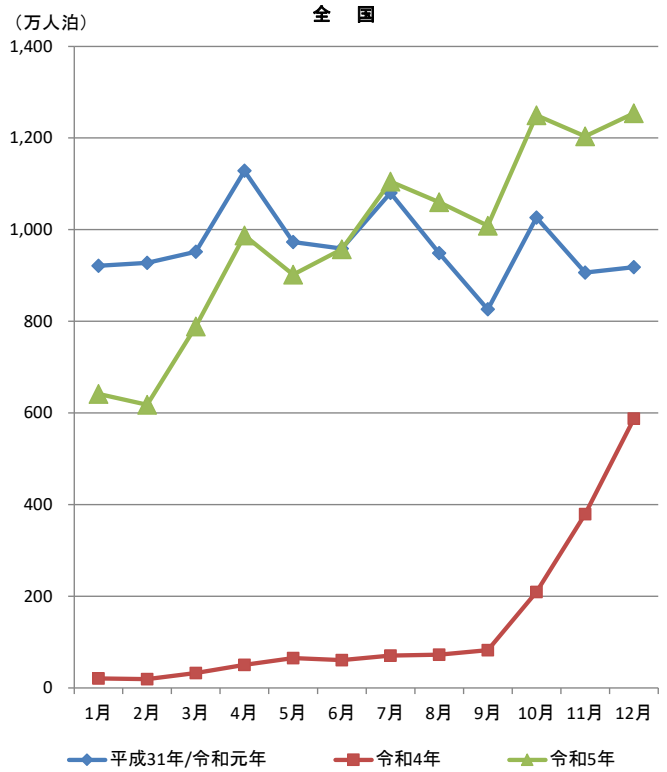
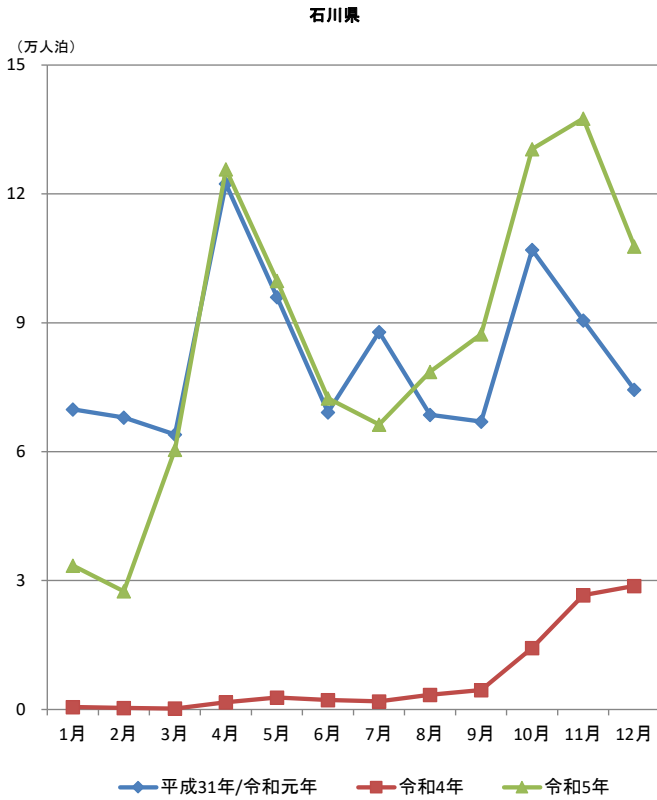
※グラフ上の赤字は延べ宿泊者数。
 ※観光庁「宿泊旅行統計調査」による(確定値)。

延べ宿泊者数の推移(年別)



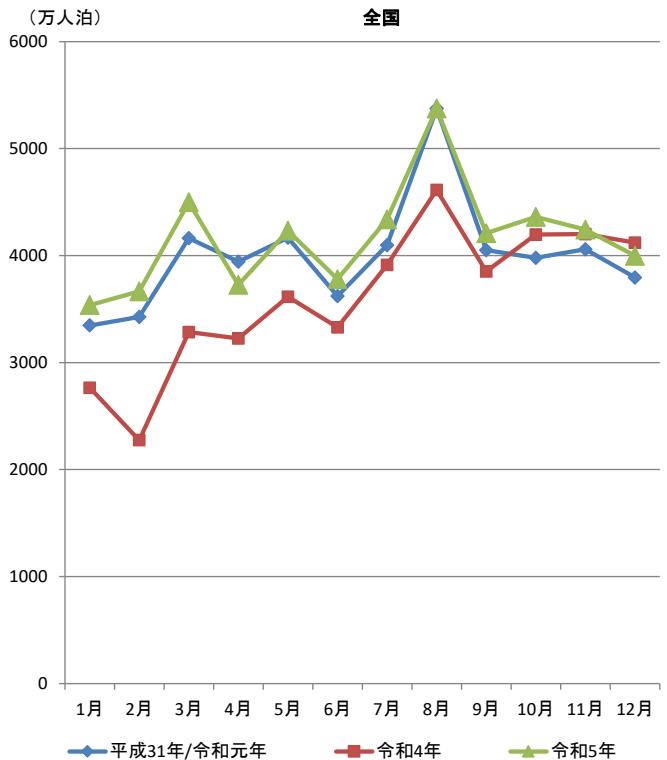
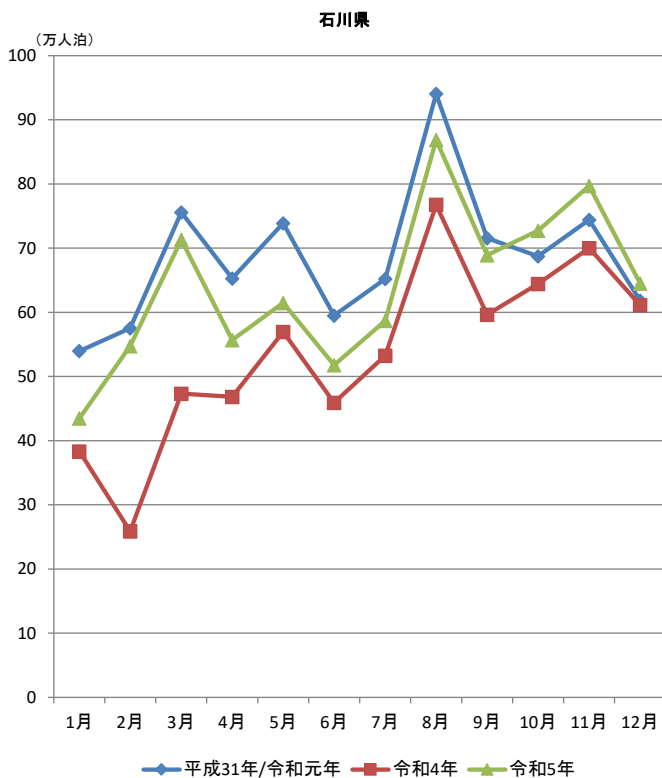
※観光庁「宿泊旅行統計調査」による(確定値)。

外国人延べ宿泊者数の推移(年別)



※観光庁「宿泊旅行統計調査」による(確定値)。

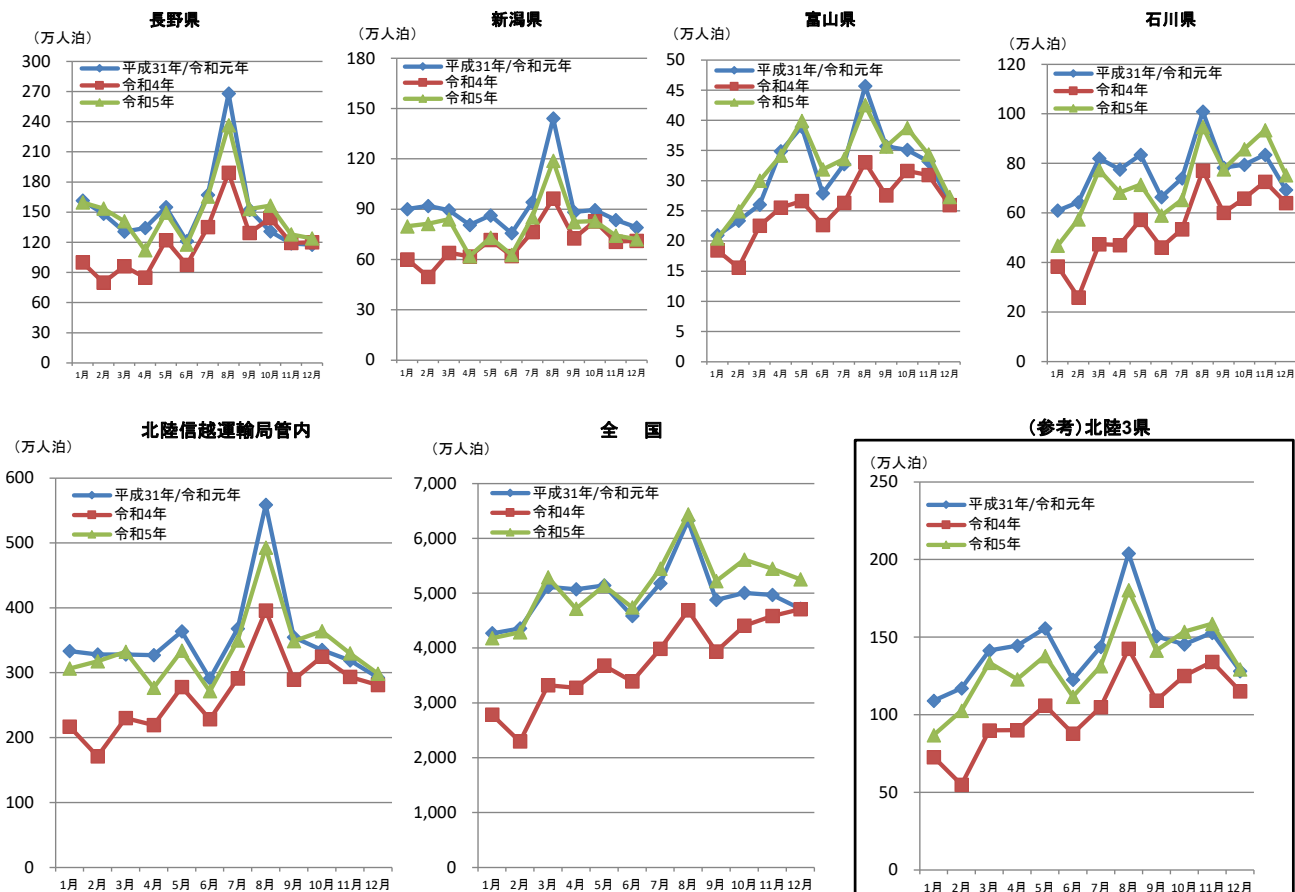
日本人延べ宿泊者数の推移(年別)



※観光庁「宿泊旅行統計調査」による(確定値)。

データ集

1. 延べ宿泊者数(月別)



※観光庁「宿泊旅行統計調査」による(確定値)。

※北陸3県は、富山県・石川県・福井県。

1-2. 延べ宿泊者数(月別)

(単位は人泊。なお、対前年比の単位は%)

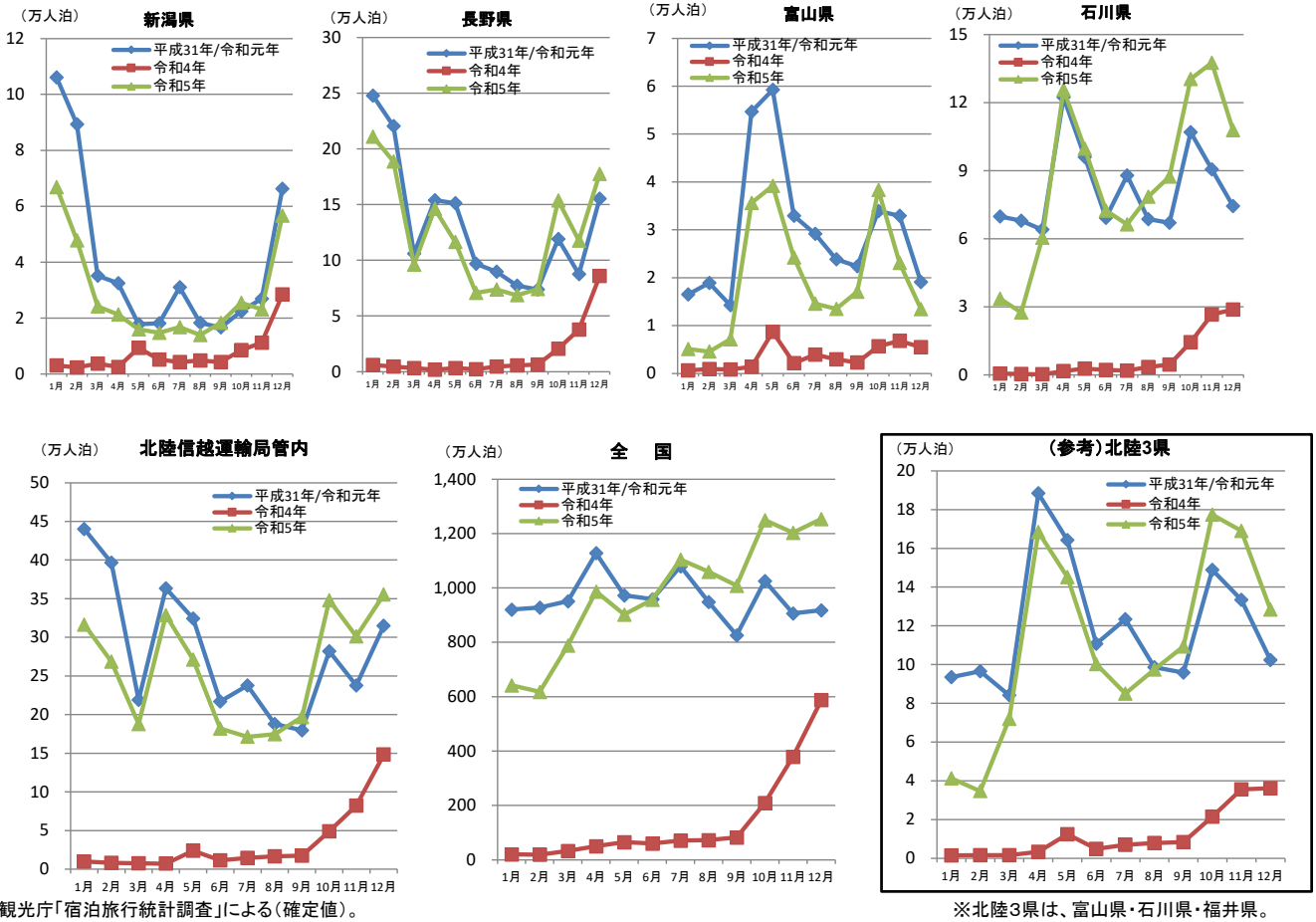
県別	年別	1月	2月	3月	4月	5月	6月	7月	8月	9月	10月	11月	12月	計
新潟県	平成31年/令和元年	901,300	920,040	894,050	805,790	862,420	757,190	941,900	1,441,510	883,260	895,440	835,760	791,750	10,930,410
	令和4年	601,050	497,310	640,080	618,060	717,400	621,900	763,800	964,390	826,340	828,200	706,150	711,910	8,396,590
	令和5年	797,780	813,470	839,840	620,360	730,890	628,450	851,670	1,189,290	823,160	828,930	742,430	720,690	9,586,960
	対前年比	132.7	163.6	131.2	100.4	101.9	101.1	111.5	123.3	113.3	100.1	105.1	101.2	114.2
長野県	平成31年/令和元年	1,613,410	1,484,580	1,306,860	1,341,910	1,548,000	1,210,350	1,670,430	2,680,320	1,523,160	1,308,950	1,188,470	1,176,120	18,052,570
	令和4年	999,580	799,320	960,320	849,160	1,220,900	973,900	1,350,560	1,892,500	1,291,300	1,441,750	1,193,700	1,199,210	14,172,210
	令和5年	1,595,440	1,536,610	1,408,330	1,122,120	1,494,670	1,177,610	1,654,060	2,364,970	1,530,330	1,665,310	1,278,430	1,238,970	17,966,850
	対前年比	159.6	192.2	146.7	132.1	122.4	120.9	122.5	125.0	118.5	108.6	107.1	103.3	126.8
富山県	平成31年/令和元年	209,350	233,520	260,100	348,800	389,300	278,740	327,220	456,830	356,880	351,120	331,730	264,300	3,807,890
	令和4年	184,520	155,840	225,300	255,330	266,280	226,210	263,250	330,340	275,360	316,160	309,470	259,390	3,067,460
	令和5年	204,040	249,410	300,030	341,430	398,810	318,660	336,090	425,250	356,500	387,350	343,260	273,070	3,933,900
	対前年比	110.6	160.0	133.2	133.7	149.8	140.9	127.7	128.7	129.5	122.5	110.9	105.3	128.2
石川県	平成31年/令和元年	609,700	643,100	819,850	775,240	835,020	664,260	739,930	1,009,200	782,560	794,340	834,610	692,830	9,200,650
	令和4年	383,850	259,210	473,650	469,870	572,190	461,200	534,470	771,080	600,780	658,670	726,570	639,920	6,551,460
	令和5年	468,340	574,710	773,760	682,500	714,650	590,110	653,240	947,410	776,460	857,670	934,560	752,770	8,726,180
	対前年比	122.0	221.7	163.4	145.3	124.9	128.0	122.2	122.9	129.2	130.2	128.6	117.6	133.2
当局管内	平成31年/令和元年	3,333,750	3,281,250	3,280,870	3,271,740	3,634,740	2,910,540	3,679,470	5,587,860	3,545,880	3,349,850	3,190,560	2,925,010	41,991,510
	令和4年	2,169,020	1,711,670	2,299,350	2,192,430	2,776,770	2,283,210	2,912,080	3,958,320	2,893,770	3,244,780	2,935,890	2,810,430	32,187,720
	令和5年	3,065,590	3,174,200	3,321,960	2,766,410	3,339,010	2,714,820	3,495,060	4,926,910	3,486,440	3,639,270	3,298,690	2,985,500	40,213,860
	対前年比	141.3	185.4	144.5	126.2	120.2	118.9	120.0	124.5	120.5	112.2	112.4	106.2	124.9
全国	平成31年/令和元年	42,684,710	43,539,370	51,147,600	50,718,730	51,402,690	45,810,390	51,780,530	63,234,040	48,761,240	50,052,850	49,659,370	47,129,960	595,921,480
	令和4年	27,854,050	22,945,280	33,184,610	32,756,190	36,803,900	33,895,370	39,848,870	46,868,180	39,343,280	44,062,790	45,811,090	47,084,840	450,458,460
	令和5年	41,802,020	42,840,440	52,881,790	47,150,610	51,350,350	47,381,070	54,444,080	64,347,060	52,176,240	56,112,020	54,475,640	52,513,630	617,474,950
	対前年比	150.1	186.7	159.4	143.9	139.5	139.8	136.6	137.3	132.6	127.3	118.9	111.5	137.1
福井県	平成31年/令和元年	272,100	294,390	335,030	321,490	332,840	282,830	371,370	574,600	364,880	308,520	361,760	324,300	4,144,090
	令和4年	159,820	135,100	200,890	175,470	221,660	191,740	251,900	324,190	216,340	275,660	306,230	252,040	2,711,050
	令和5年	196,860	201,840	262,620	205,230	266,700	208,000	325,200	431,140	281,850	290,210	308,050	267,100	3,244,800
	対前年比	123.2	149.4	130.7	117.0	120.3	108.5	129.1	133.0	130.3	105.3	100.6	106.0	119.7
北陸3県	平成31年/令和元年	1,091,150	1,171,010	1,414,980	1,445,530	1,557,160	1,225,830	1,438,520	2,040,630	1,504,340	1,453,980	1,528,100	1,281,430	17,152,630
	令和4年	728,190	550,150	899,840	900,670	1,060,130	879,150	1,049,620	1,425,610	1,092,480	1,250,490	1,342,270	1,151,350	12,329,970
	令和5年	869,240	1,025,960	1,336,410	1,229,160	1,380,160	1,116,770	1,314,530	1,803,800	1,414,810	1,535,230	1,585,870	1,292,940	15,904,880
	対前年比	119.4	186.5	148.5	136.5	130.2	127.0	125.2	126.5	129.5	122.8	118.1	112.3	129.0

※観光庁「宿泊旅行統計調査」による(確定値)。

※端数処理により、合計値及び割合が異なる場合がある。

※当局管内は、新潟県・長野県・富山県・石川県。北陸3県は、富山県・石川県・福井県。

2. 外国人延べ宿泊者数(月別)



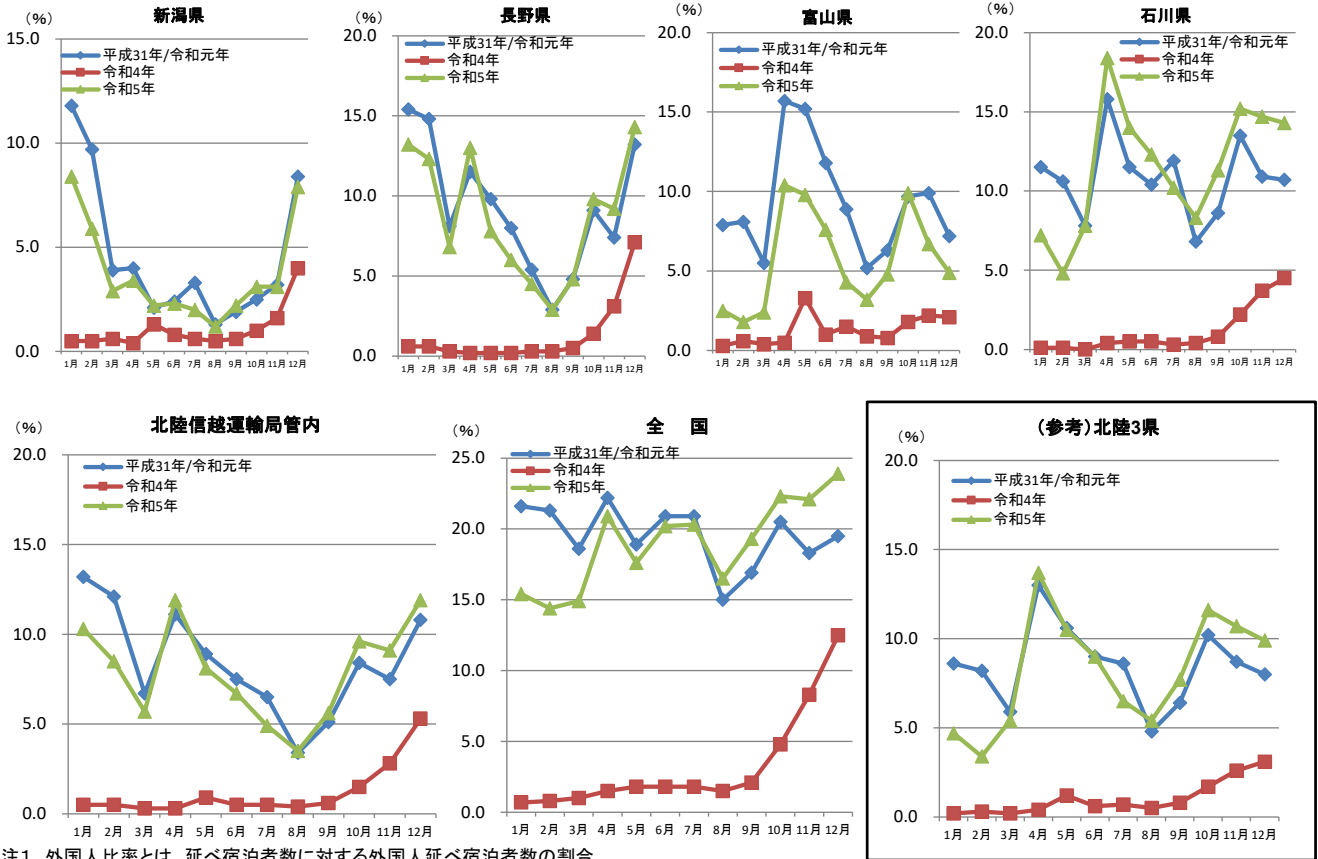
2-2. 外国人延べ宿泊者数(月別)

(単位は人泊。なお、対前年比の単位は%)

県別	年別	1月	2月	3月	4月	5月	6月	7月	8月	9月	10月	11月	12月	計
新潟県	平成31年/令和元年	106,100	89,350	35,140	32,490	17,780	18,110	31,040	18,270	16,650	22,370	26,900	66,270	480,490
	令和4年	3,020	2,360	3,710	2,450	9,340	5,160	4,220	4,830	4,250	8,520	11,170	28,420	87,450
	令和5年	66,830	47,810	24,210	21,290	15,940	14,710	13,970	18,300	25,500	23,130	56,680	56,680	345,140
	対前年比	2,212.9	2,025.8	652.6	869.0	170.7	285.1	397.4	289.2	430.6	299.3	207.1	199.4	394.7
長野県	平成31年/令和元年	247,730	220,380	105,770	153,750	151,210	96,700	89,620	77,140	73,720	118,920	87,410	155,240	1,577,570
	令和4年	5,850	4,460	2,960	1,670	3,030	1,960	4,460	5,400	6,310	20,490	37,580	85,740	179,910
	令和5年	210,970	188,550	96,010	146,020	116,300	70,680	73,700	68,560	74,020	153,580	117,510	177,550	1,493,450
	対前年比	3,606.3	4,227.6	3,243.6	8,743.7	3,838.3	3,606.1	1,652.5	1,269.6	1,173.1	749.5	312.7	207.1	830.1
富山県	平成31年/令和元年	16,510	18,910	14,240	54,700	59,270	32,940	29,140	23,820	22,380	33,900	32,910	19,110	357,830
	令和4年	640	910	820	1,380	8,690	2,160	3,910	2,960	2,290	5,660	6,780	5,460	41,660
	令和5年	5,080	4,580	7,110	35,620	39,200	24,240	14,550	13,490	17,050	38,340	23,110	13,460	235,830
	対前年比	793.8	503.3	867.1	2,581.2	451.1	1,122.2	372.1	455.7	744.5	677.4	340.9	246.5	566.1
石川県	平成31年/令和元年	69,840	67,950	64,000	122,360	95,990	69,180	87,870	68,590	66,990	106,970	90,560	74,420	984,720
	令和4年	540	360	220	1,660	2,770	2,170	1,860	3,420	4,520	14,330	26,600	28,760	87,210
	令和5年	33,510	27,510	60,450	125,780	99,760	72,410	66,340	78,580	87,360	130,440	137,570	107,810	1,027,520
	対前年比	6,205.6	7,641.7	27,477.3	7,577.1	3,601.4	3,336.9	3,566.7	2,297.7	1,932.7	910.3	517.2	374.9	1,178.2
当局管内	平成31年/令和元年	440,180	396,590	219,150	363,300	324,250	216,940	237,670	187,810	179,740	282,160	237,790	315,040	3,400,600
	令和4年	10,040	8,090	7,710	7,170	23,820	11,460	14,450	16,620	17,370	48,990	82,130	148,390	396,240
	令和5年	316,380	268,460	187,790	328,710	271,200	182,030	171,350	174,610	196,730	347,850	301,320	355,490	3,101,920
	対前年比	3,151.2	3,318.4	2,435.7	4,584.5	1,138.5	1,588.4	1,185.8	1,050.6	1,132.6	710.0	366.9	239.6	782.8
全国	平成31年/令和元年	9,208,780	9,276,270	9,515,070	11,284,480	9,727,570	9,586,990	10,801,410	9,486,460	8,260,400	10,262,020	9,064,070	9,182,820	115,656,350
	令和4年	206,180	193,450	324,860	503,650	652,540	604,320	704,720	722,860	825,770	2,094,110	3,793,160	5,877,300	16,502,920
	令和5年	6,417,530	6,180,690	7,885,020	9,871,140	9,020,700	9,571,730	11,048,320	10,597,050	10,085,160	12,497,810	12,035,360	12,540,930	117,751,440
	対前年比	3,112.6	3,195.0	2,427.2	1,959.9	1,382.4	1,583.9	1,567.8	1,466.0	1,221.3	596.8	317.3	213.4	713.5
福井県	平成31年/令和元年	7,160	9,710	5,940	11,380	9,030	8,640	6,420	6,220	6,490	8,010	9,950	8,760	97,730
	令和4年	290	260	470	280	970	540	1,160	1,430	1,510	1,450	2,160	1,950	12,460
	令和5年	2,600	2,590	4,370	6,990	6,160	3,580	4,110	5,390	4,970	8,650	8,380	7,100	64,890
	対前年比	896.6	996.2	929.8	2,496.4	635.1	663.0	354.3	376.9	329.1	596.6	388.0	364.1	520.8
北陸3県	平成31年/令和元年	93,510	96,570	84,180	188,440	164,290	110,760	123,430	98,630	95,860	148,880	133,420	102,290	1,440,280
	令和4年	1,470	1,530	1,510	3,320	12,430	4,870	6,930	7,810	8,320	21,440	35,540	36,170	141,330
	令和5年	41,190	34,680	71,930	168,390	145,120	100,230	85,000	97,460	109,380	177,430	169,060	128,370	1,328,240
	対前年比	2,802.0	2,266.7	4,763.6	5,072.0	1,167.5	2,058.1	1,226.6	1,247.9	1,314.7	827.6	475.7	354.9	939.8

※観光庁「宿泊旅行統計調査」による(確定値)。
 ※端数処理により、合計値及び割合が異なる場合がある。
 ※当局管内は、新潟県・長野県・富山県・石川県、北陸3県は、富山県・石川県・福井県。

3. 外国人比率(注1)(月別)



注1 外国人比率とは、延べ宿泊者数に対する外国人延べ宿泊者数の割合。

$$[\text{外国人比率}] = [\text{外国人延べ宿泊者数}] \div [\text{延べ宿泊者数}] \times 100$$

※観光庁「宿泊旅行統計調査」による(確定値)。

※北陸3県は、富山県・石川県・福井県。

3-2. 外国人比率(注1)(月別)

単位: %

県別	年別	1月	2月	3月	4月	5月	6月	7月	8月	9月	10月	11月	12月	年計
新潟県	平成31年/令和元年	11.8	9.7	3.9	4.0	2.1	2.4	3.3	1.3	1.9	2.5	3.2	8.4	4.4
	令和4年	0.5	0.5	0.6	0.4	1.3	0.8	0.6	0.5	0.6	1.0	1.6	4.0	1.0
	令和5年	8.4	5.9	2.9	3.4	2.2	2.3	2.0	1.2	2.2	3.1	3.1	7.9	3.6
	対前年比	7.9	5.4	2.3	3.0	0.9	1.5	1.4	0.7	1.6	2.1	1.5	3.9	2.6
長野県	平成31年/令和元年	15.4	14.8	8.1	11.5	9.8	8.0	5.4	2.9	4.8	9.1	7.4	13.2	8.7
	令和4年	0.6	0.6	0.3	0.2	0.2	0.2	0.3	0.3	0.5	1.4	3.1	7.1	1.3
	令和5年	13.2	12.3	6.8	13.0	7.8	6.0	4.5	2.9	4.8	9.8	9.2	14.3	8.3
	対前年比	12.6	11.7	6.5	12.8	7.6	5.8	4.2	2.6	4.3	8.4	6.1	7.2	7.0
富山県	平成31年/令和元年	7.9	8.1	5.5	15.7	15.2	11.8	8.9	5.2	6.3	9.7	9.9	7.2	9.4
	令和4年	0.3	0.6	0.4	0.5	3.3	1.0	1.5	0.9	0.8	1.8	2.2	2.1	1.4
	令和5年	2.5	1.8	2.4	10.4	9.8	7.6	4.3	3.2	4.8	9.9	6.7	4.9	6.0
	対前年比	2.2	1.2	2.0	9.9	6.5	6.6	2.8	2.3	4.0	8.1	4.5	2.8	4.6
石川県	平成31年/令和元年	11.5	10.6	7.8	15.8	11.5	10.4	11.9	6.8	8.6	13.5	10.9	10.7	10.7
	令和4年	0.1	0.1	0.0	0.4	0.5	0.5	0.3	0.4	0.8	2.2	3.7	4.5	1.3
	令和5年	7.2	4.8	7.8	18.4	14.0	12.3	10.2	8.3	11.3	15.2	14.7	14.3	11.8
	対前年比	7.1	4.7	7.8	18.0	13.5	11.8	9.9	7.9	10.5	13.0	11.0	9.8	10.5
当局管内	平成31年/令和元年	13.2	12.1	6.7	11.1	8.9	7.5	6.5	3.4	5.1	8.4	7.5	10.8	8.1
	令和4年	0.5	0.5	0.3	0.3	0.9	0.5	0.5	0.4	0.6	1.5	2.8	5.3	1.2
	令和5年	10.3	8.5	5.7	11.9	8.1	6.7	4.9	3.5	5.6	9.6	9.1	11.9	7.7
	対前年比	9.8	8.0	5.4	11.6	7.2	6.2	4.4	3.1	5.0	8.1	6.3	6.6	6.5
全国	平成31年/令和元年	21.6	21.3	18.6	22.2	18.9	20.9	20.9	15.0	16.9	20.5	18.3	19.5	19.4
	令和4年	0.7	0.8	1.0	1.5	1.8	1.8	1.8	1.5	2.1	4.8	8.3	12.5	3.7
	令和5年	15.4	14.4	14.9	20.9	17.6	20.2	20.3	16.5	19.3	22.3	22.1	23.9	19.1
	対前年比	14.7	13.6	13.9	19.4	15.8	18.4	18.5	15.0	17.2	17.5	13.8	11.4	15.4
福井県	平成31年/令和元年	2.6	3.3	1.8	3.5	2.7	3.1	1.7	1.1	1.8	2.6	2.8	2.7	2.4
	令和4年	0.2	0.2	0.2	0.2	0.4	0.3	0.5	0.4	0.7	0.5	0.7	0.8	0.5
	令和5年	1.3	1.3	1.7	3.4	2.3	1.7	1.3	1.3	1.8	3.0	2.7	2.7	2.0
	対前年比	1.1	1.1	1.5	3.2	1.9	1.4	0.8	0.9	1.1	2.5	2.0	1.9	1.5
北陸3県	平成31年/令和元年	8.6	8.2	5.9	13.0	10.6	9.0	8.6	4.8	6.4	10.2	8.7	8.0	8.4
	令和4年	0.2	0.3	0.2	0.4	1.2	0.6	0.7	0.5	0.8	1.7	2.6	3.1	1.1
	令和5年	4.7	3.4	5.4	13.7	10.5	9.0	6.5	5.4	7.7	11.6	10.7	9.9	8.4
	対前年比	4.5	3.1	5.2	13.3	9.3	8.4	5.8	4.9	6.9	9.9	8.1	6.8	7.3

※観光庁「宿泊旅行統計調査」による(確定値)。

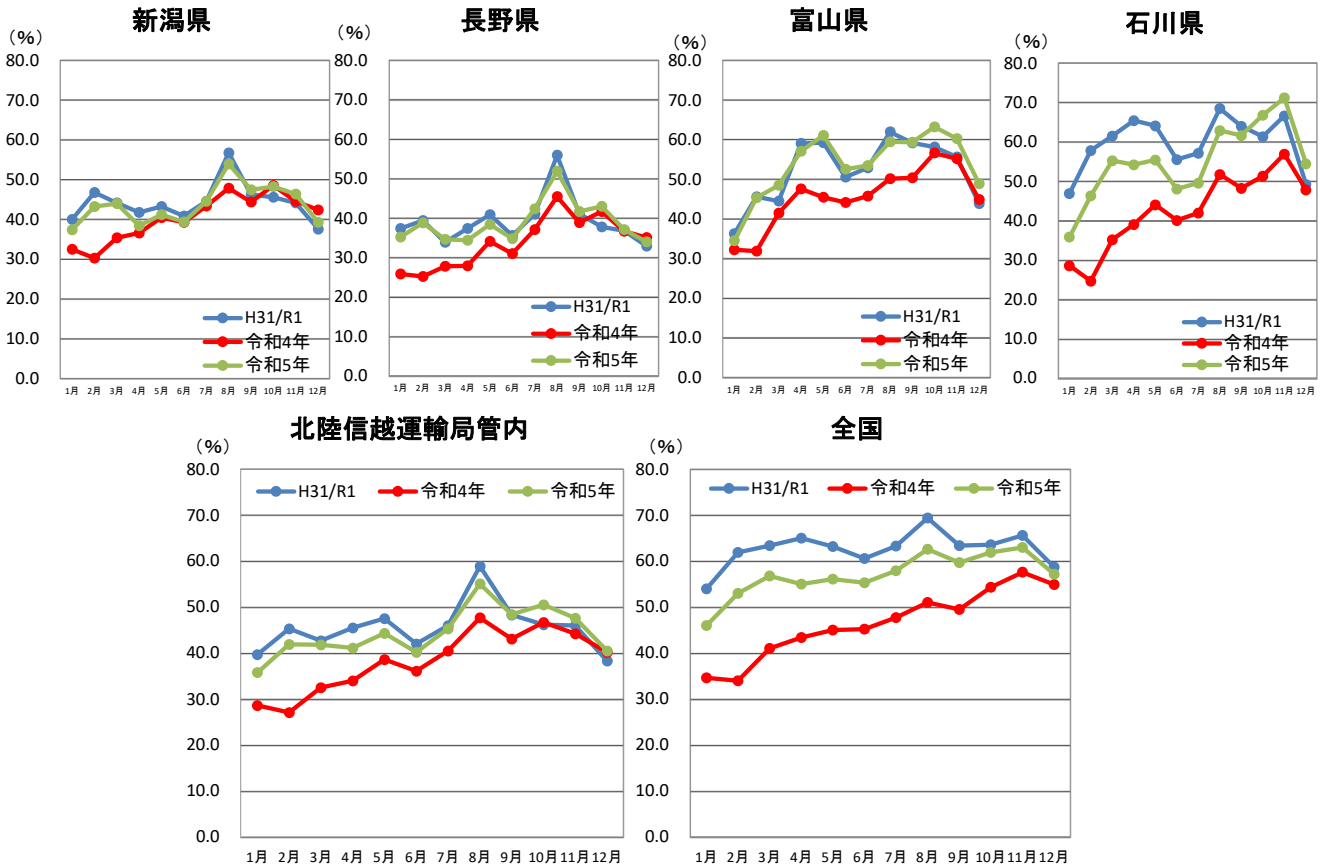
※端数処理により、合計値及び割合が異なる場合がある。

※当局管内は、新潟県・長野県・富山県・石川県。北陸3県は、富山県・石川県・福井県。

注1 外国人比率とは、延べ宿泊者数に対する外国人延べ宿泊者数の割合。

$$[\text{外国人比率}] = [\text{外国人延べ宿泊者数}] \div [\text{延べ宿泊者数}] \times 100$$

4. 宿泊施設の客室稼働率(月別)



※観光庁「宿泊旅行統計調査」による(確定値)。

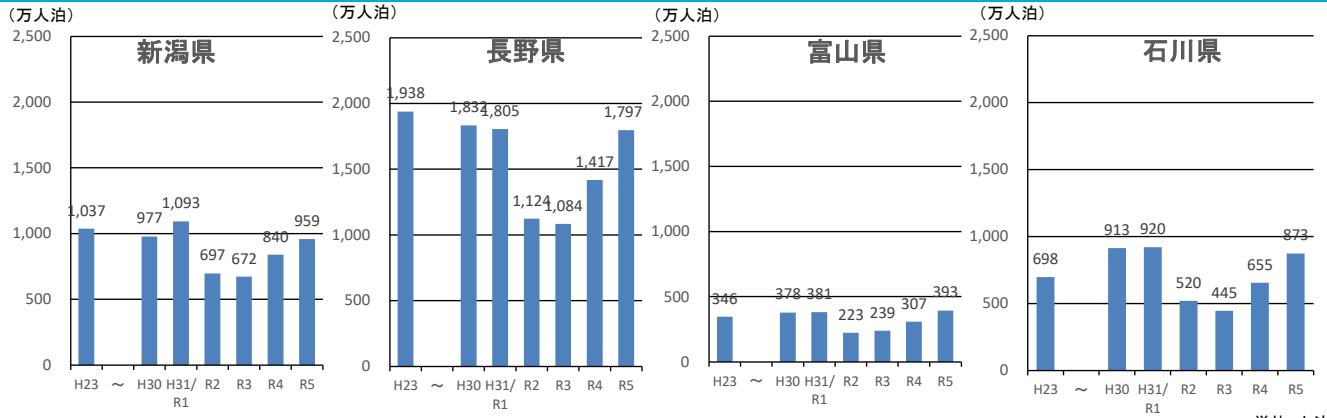
4-2. 宿泊施設の客室稼働率(月別)

(単位は%。なお、ポイント差の単位はポイント)

県別	年別	1月	2月	3月	4月	5月	6月	7月	8月	9月	10月	11月	12月	年計
新潟県	H31/R1	40.0	46.8	44.2	41.8	43.3	40.9	44.6	56.8	46.3	45.6	44.2	37.6	44.3
	令和4年	32.5	30.3	35.4	36.6	40.5	39.3	43.4	47.9	44.4	48.6	44.6	42.4	40.5
	令和5年	37.4	43.3	44.0	38.4	41.2	39.4	44.6	54.0	47.5	48.3	46.4	39.3	43.6
	対前年ポイント差	4.9	13.0	8.6	1.8	0.7	0.1	1.2	6.1	3.1	-0.3	1.8	-3.1	3.1
長野県	H31/R1	37.4	39.4	33.9	37.4	40.9	35.6	41.0	56.0	41.1	37.8	36.8	32.9	39.2
	令和4年	25.8	25.2	27.8	27.9	34.1	31.0	37.1	45.5	38.9	41.7	36.7	35.1	34.0
	令和5年	35.2	38.8	34.6	34.4	38.4	34.8	42.4	51.9	41.7	43.0	37.1	34.0	38.8
	対前年ポイント差	9.4	13.6	6.8	6.5	4.3	3.8	5.3	6.4	2.8	1.3	0.4	-1.1	4.8
富山県	H31/R1	36.3	45.6	44.5	59.1	59.3	50.6	52.9	62.0	59.2	58.2	55.7	43.9	52.4
	令和4年	32.2	31.9	41.5	47.6	45.5	44.2	45.8	50.2	50.4	56.7	55.2	44.9	45.5
	令和5年	34.5	45.4	48.5	57.1	61.1	52.6	53.5	59.5	59.4	63.3	60.3	48.9	53.6
	対前年ポイント差	2.3	13.5	7.0	9.5	15.6	8.4	7.7	9.3	9.0	6.6	5.1	4.0	8.1
石川県	H31/R1	47.0	57.9	61.6	65.5	64.2	55.6	57.2	68.6	64.1	61.4	66.7	49.3	59.8
	令和4年	28.6	24.7	35.2	39.1	44.1	40.1	42.0	51.8	48.3	51.4	57.0	47.9	42.7
	令和5年	35.9	46.4	55.3	54.3	55.5	48.1	49.6	63.0	61.7	66.9	71.3	54.5	55.2
	対前年ポイント差	7.3	21.7	20.1	15.2	11.4	8.0	7.6	11.2	13.4	15.5	14.3	6.6	12.5
当局管内	H31/R1	39.7	45.3	42.7	45.5	47.5	42.0	46.0	58.9	48.3	46.2	46.0	38.3	45.6
	令和4年	28.6	27.1	32.5	34.0	38.6	36.1	40.5	47.7	43.1	46.7	44.2	40.2	38.3
	令和5年	35.8	41.9	41.8	41.1	44.3	40.2	45.3	55.1	48.4	50.5	47.6	40.5	44.4
	対前年ポイント差	7.2	14.8	9.3	7.1	5.7	4.1	4.8	7.4	5.3	3.8	3.4	0.3	6.1
全国	H31/R1	54.0	61.9	63.4	65.0	63.2	60.6	63.3	69.4	63.4	63.6	65.6	58.7	62.7
	令和4年	34.6	34.0	41.0	43.4	45.0	45.2	47.7	51.0	49.5	54.3	57.6	54.9	46.5
	令和5年	46.0	53.0	56.8	55.0	56.1	55.3	57.9	62.6	59.7	61.9	63.0	57.2	57.0
	対前年ポイント差	11.4	19.0	15.8	11.6	11.1	10.1	10.2	11.6	10.2	7.6	5.4	2.3	10.5

※観光庁「宿泊旅行統計調査」による(確定値)。
 ※端数処理により、合計値及び割合が異なる場合がある。
 ※当局管内は、新潟県・長野県・富山県・石川県。北陸3県は、富山県・石川県・福井県。

【参考】年別・延べ宿泊者数の推移

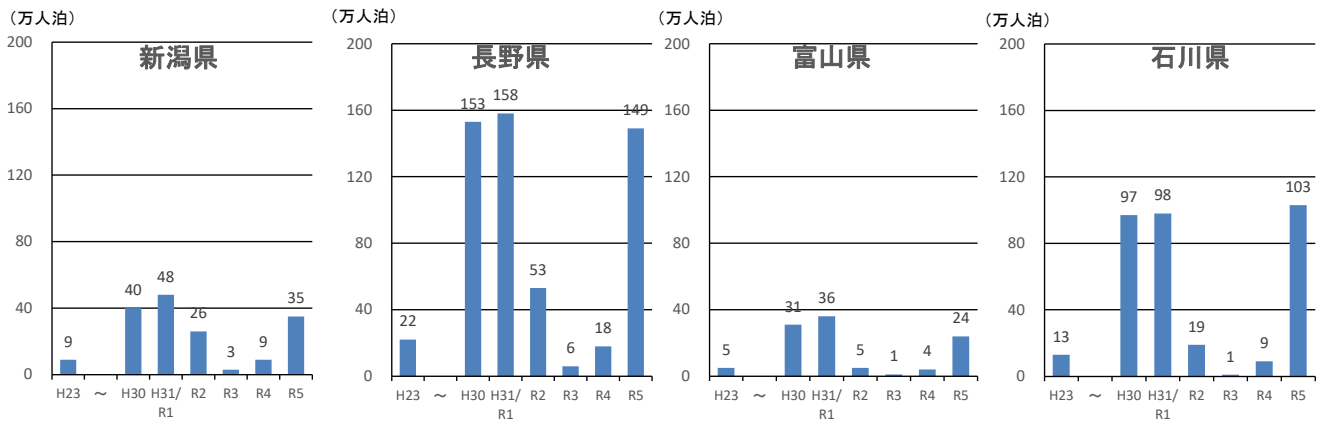


単位：人泊

	平成23年	～	平成30年	対前年 比(%)	平成31年/ 令和元年	対前年 比(%)	令和2年	対前年 比(%)	令和3年	対前年 比(%)	令和4年	対前年 比(%)	令和5年	対前年 比(%)
新潟県	10,365,090		9,770,880	95.8	10,930,410	111.9	6,969,120	63.8	6,717,180	96.4	8,396,590	125.0	9,586,960	114.2
長野県	19,375,310		18,324,790	101.9	18,052,570	98.5	11,242,390	62.3	10,841,820	96.4	14,172,210	130.7	17,966,840	126.8
富山県	3,455,020		3,780,400	97.0	3,807,890	100.7	2,228,020	58.5	2,394,470	107.5	3,067,460	128.1	3,933,900	128.2
石川県	6,976,680		9,130,810	104.5	9,200,650	100.8	5,203,790	56.6	4,452,030	85.6	6,551,460	147.2	8,726,180	133.2
北陸信越運輸局	40,172,110		41,006,880	100.4	41,991,510	102.4	25,643,330	61.1	24,405,500	95.2	32,187,720	131.9	40,213,870	124.9
全国	417,234,450		538,001,500	105.6	595,921,480	110.8	331,654,060	55.7	317,773,850	95.8	450,458,460	141.8	617,474,940	137.1

※観光庁「宿泊旅行統計調査」による(確定値)。
※端数処理により、合計値が異なる場合がある。

【参考】年別・外国人延べ宿泊者数の推移



(単位：人泊)

	平成23年	～	平成30年	対前年 比(%)	平成31年/ 令和元年	対前年 比(%)	令和2年	対前年 比(%)	令和3年	対前年 比(%)	令和4年	対前年 比(%)	令和5年	対前年 比(%)
新潟県	91,250		404,890.0	128.4	480,490	118.7	255,190	53.1	30,670	12.0	87,450	285.1	345,130	394.7
長野県	224,140		1,527,160.0	118.4	1,577,570	103.3	526,750	33.4	62,830	11.9	179,910	286.3	1,493,430	830.1
富山県	51,160		306,200.0	106.4	357,830	116.9	50,770	14.2	10,870	21.4	41,660	383.3	235,830	566.1
石川県	126,260		973,950.0	125.3	984,720	101.1	189,490	19.2	13,150	6.9	87,210	663.2	1,027,510	1,178.2
北陸信越運輸局	492,800		3,212,210.0	120.3	3,400,600	105.9	1,022,190	30.1	117,510	11.5	396,240	337.2	3,101,900	782.8
全国	18,415,690		94,275,240.0	118.3	115,656,350	122.7	20,345,180	17.6	4,317,140	21.2	16,502,920	382.3	117,751,450	713.5

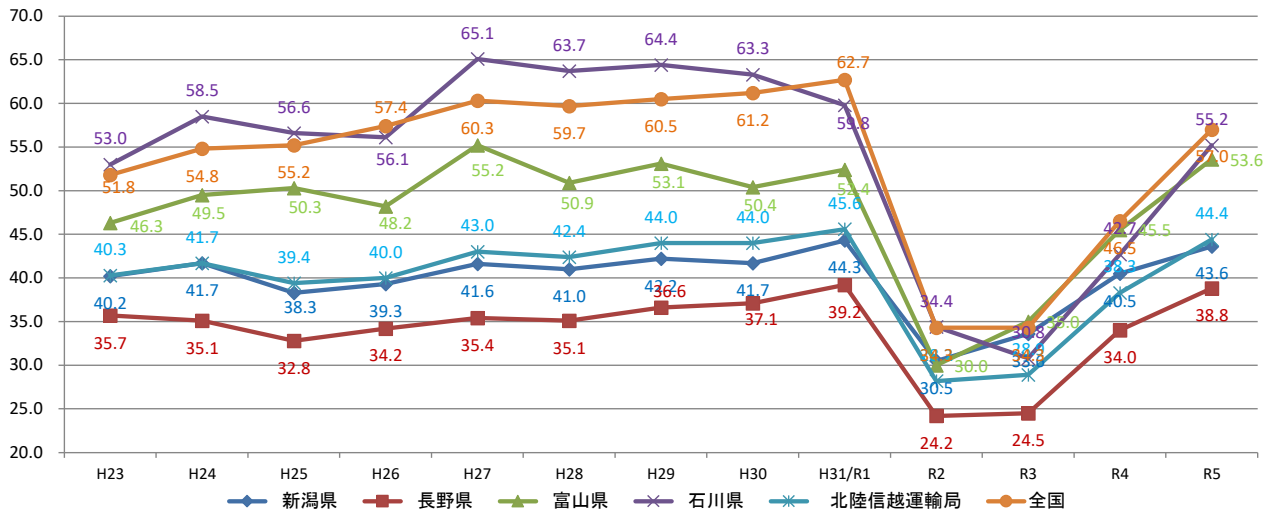
※観光庁「宿泊旅行統計調査」による(確定値)。
※端数処理により、合計値が異なる場合がある。

【参考】年別・客室稼働率の推移

(単位 %)

	H23	H24	H25	H26	H27	H28	H29	H30	H31/R1	R2	R3	R4	R5
新潟県	40.2	41.7	38.3	39.3	41.6	41.0	42.2	41.7	44.3	30.5	33.6	40.5	43.6
長野県	35.7	35.1	32.8	34.2	35.4	35.1	36.6	37.1	39.2	24.2	24.5	34.0	38.8
富山県	46.3	49.5	50.3	48.2	55.2	50.9	53.1	50.4	52.4	30.0	35.0	45.5	53.6
石川県	53.0	58.5	56.6	56.1	65.1	63.7	64.4	63.3	59.8	34.4	30.8	42.7	55.2
北陸信越運輸局	40.3	41.7	39.4	40.0	43.0	42.4	44.0	44.0	45.6	28.2	28.9	38.3	44.4
全国	51.8	54.8	55.2	57.4	60.3	59.7	60.5	61.2	62.7	34.3	34.3	46.5	57.0

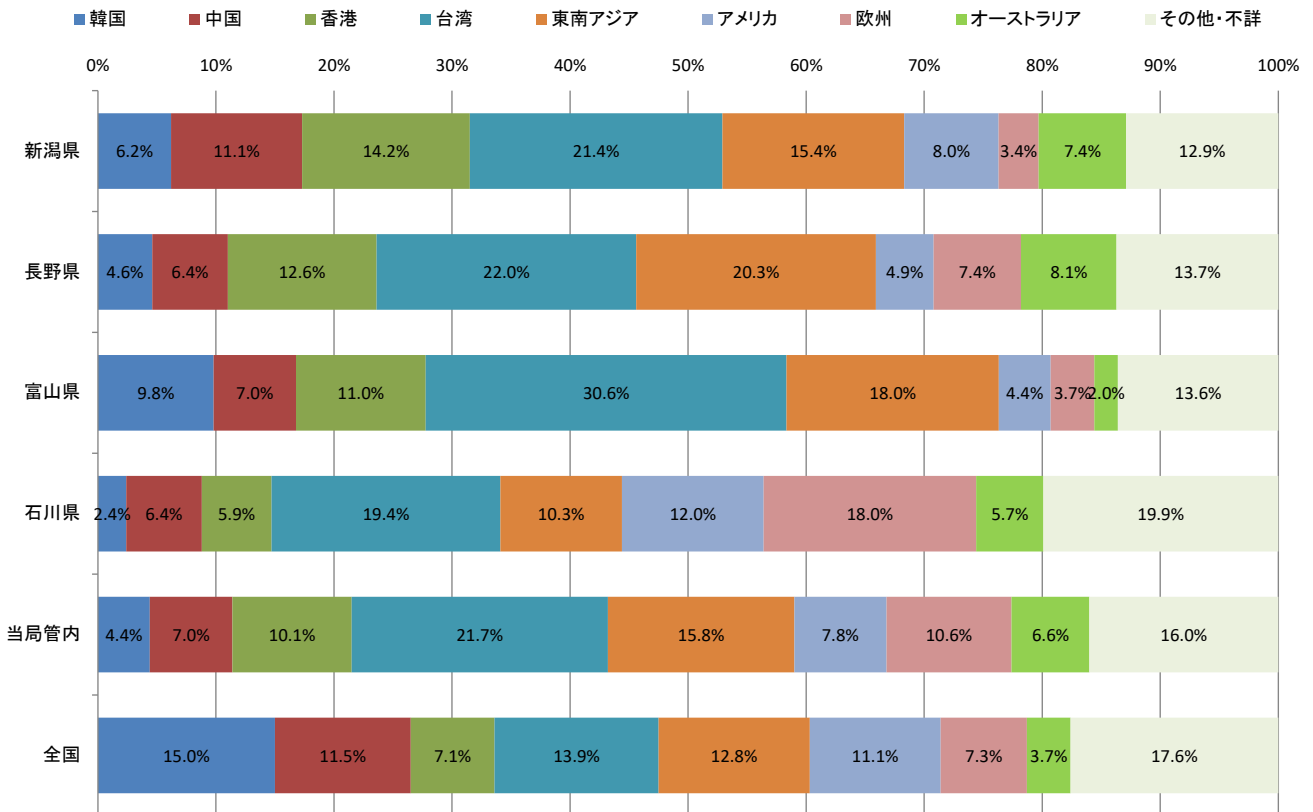
(単位: %)



※観光庁「宿泊旅行統計調査」による(確定値)。

【参考】国籍(出身地)別外国人延べ宿泊者数構成比

令和5年



※観光庁「宿泊旅行統計調査」による(確定値)。
 ※従業者数10人以上の施設。
 ※端数処理により、合計値が異なる場合がある。

※東南アジア=シンガポール・タイ・マレーシア・インドネシア・ベトナム・フィリピン
 ※欧州=ドイツ・イギリス・フランス・ロシア・イタリア・スペイン

宿泊旅行統計調査の概要

1. 調査対象期間 毎月(1ヶ月間)

2. 調査施設 全国のホテル、旅館、簡易宿所、会社・団体の宿泊所などの

全宿泊施設 : 68,347施設
※2023年確定名簿施設数

調査施設数 :

	総数	従業者数10人以上	従業者数10人未満
2023年1月	22,448	13,253	9,195
2023年2月	22,114	13,146	8,968
2023年3月	21,924	13,018	8,906
2023年4月	21,415	12,818	8,597
2023年5月	21,349	12,765	8,584
2023年6月	21,018	12,637	8,381
2023年7月	20,859	12,607	8,252
2023年8月	20,795	12,571	8,224
2023年9月	20,752	12,575	8,177
2023年10月	20,595	12,517	8,078
2023年11月	20,589	12,518	8,071
2023年12月	20,581	12,512	8,069

有効回収率 :

	総数	従業者数10人以上	従業者数10人未満
2023年1月	56.3%	64.5%	44.5%
2023年2月	54.8%	62.6%	43.5%
2023年3月	53.0%	60.6%	41.9%
2023年4月	55.4%	63.4%	43.3%
2023年5月	54.3%	62.8%	41.7%
2023年6月	53.3%	61.4%	41.1%
2023年7月	54.7%	62.8%	42.3%
2023年8月	54.5%	62.9%	41.6%
2023年9月	53.9%	62.3%	41.0%
2023年10月	55.1%	63.9%	41.5%
2023年11月	53.7%	62.6%	39.7%
2023年12月	52.8%	62.1%	38.4%

宿泊旅行統計調査の活用における留意点

○2010年第2四半期(4~6月調査)から、従業者数10人未満の施設も調査対象となり、その際に母集団数に差異が生じております。調査結果をご活用の際は以下の点にご留意下さい。

調査対象拡充の概要

1. 2010年第1四半期以前の調査

(1) 調査対象施設

2004年度事業所・企業データベース(総務省)を基に、国土交通省観光庁で補正を加えた名簿から抽出した、全国の従業者数10人以上のホテル、旅館、簡易宿所の宿泊施設

(2) 集計結果

全国の従業者数10人以上の宿泊施設における延べ宿泊者数等の推計値

2. 2010年第2四半期以降の調査 ※下線部は主な追加・変更点

(1) 調査対象施設

統計法第27条に規定する事業所母集団データベース(総務省)を基に、国土交通省観光庁で補正を加えた名簿から抽出した、全国のホテル、旅館、簡易宿所、会社・団体の宿泊所などの宿泊施設

調査施設については、従業者数に応じて以下のとおり

- 従業者数10人以上の事業所 : 全数(悉皆)調査
- 従業者数5人~9人の事業所 : 1/3を無作為に抽出してサンプル調査
- 従業者数0人~4人の事業所 : 1/9を無作為に抽出してサンプル調査

(2) 集計結果

全国のすべての宿泊施設における延べ宿泊者数等の推計値

● 宿泊旅行統計調査の詳細データについて

<宿泊旅行統計調査>の詳細データについては、下記ホームページに掲載しています。

国土交通省観光庁ホームページ
<https://www.mlit.go.jp/kankocho/>



観光庁



統計情報・白書



統計情報



宿泊旅行統計調査

(宿泊旅行統計調査ホームページ)