

- 統計速報 -

北陸信越の運輸の動き

数字でみる 新潟県・長野県・富山県・石川県の運輸産業

(令和6年7月 公表)

□□□ 概況 □□□

○自動車輸送（貸切バス）

・・・管内4県合計で、令和3年9月以来、30か月ぶりに前年同月比を下回った。

○自動車輸送（ハイヤー・タクシー）

・・・管内4県合計で、前年同月比を大幅に（63.7%）下回った。

○航空輸送（旅客）

・・・管内4県合計で、令和3年10月以来、31か月ぶりに前年同月比を下回った。

○自動車輸送（一般貨物トラック）

・・・管内4県合計で、前年同月比を大幅に（172.6%）上回った。

○航空輸送（貨物）

・・・管内4県合計で、前年同月比を大幅に（51.3%）下回った。

北陸信越運輸局

問合せ先：交通政策部 交通企画課

〒950-8537

新潟県新潟市中央区美咲町1丁目2番1号

Tel (025) 285-9151

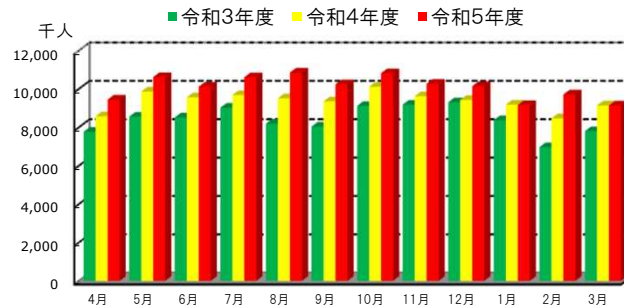
<http://www.tb.mlit.go.jp/hokushin/>

鉄道輸送(旅客・JR分)

(単位 千人 %)

	JR東日本		JR東海		JR西日本		計	
	(輸送人員)	(前年比)	(輸送人員)	(前年比)	(輸送人員)	(前年比)	(輸送人員)	(前年比)
R3年度	68,993	101.2	5,927	96.8	25,960	107.1	100,880	102.4
R4年度	73,909	107.1	6,727	113.5	31,890	122.8	112,526	111.5
R5年度	78,761	106.6	7,365	109.5	35,055	109.9	121,181	107.7
R4年度 4/4半期	17,378	110.3	1,541	116.7	7,874	129.5	26,793	115.7
R5年度 1/4半期	19,683	106.1	1,799	107.9	8,710	111.8	30,192	107.8
2/4半期	20,640	108.6	1,987	112.8	9,093	116.8	31,720	111.1
3/4半期	20,068	105.8	1,904	108.4	9,277	109.9	31,249	107.1
4/4半期	18,370	105.7	1,675	108.7	7,975	101.3	28,020	104.6
R5年 3月	5,853	112.2	520	119.0	2,767	128.7	9,140	117.1
4月	5,980	107.9	547	112.1	2,921	114.5	9,448	110.1
5月	7,022	106.3	643	107.0	2,957	111.2	10,622	107.6
6月	6,681	104.3	609	105.2	2,832	109.7	10,122	105.8
7月	6,907	106.8	665	111.0	3,043	116.2	10,615	109.6
8月	7,186	111.8	676	114.8	2,995	120.0	10,857	114.1
9月	6,547	107.2	646	112.5	3,055	114.4	10,248	109.5
10月	6,913	105.4	676	108.2	3,236	110.5	10,825	107.0
11月	6,583	105.1	617	109.0	3,076	110.1	10,276	106.8
12月	6,572	106.9	611	108.1	2,965	109.2	10,148	107.6
R6年 1月	6,306	105.2	579	108.4	2,277	85.8	9,162	99.8
2月	6,017	108.8	543	111.5	3,156	128.7	9,716	114.7
3月	6,047	103.3	553	106.3	2,542	91.9	9,142	100.0

資料出所等： 鉄道部計画課 管内(新潟・長野・富山・石川)JR各社の輸送人員(定期・定期外) ※新幹線の輸送人員は除く

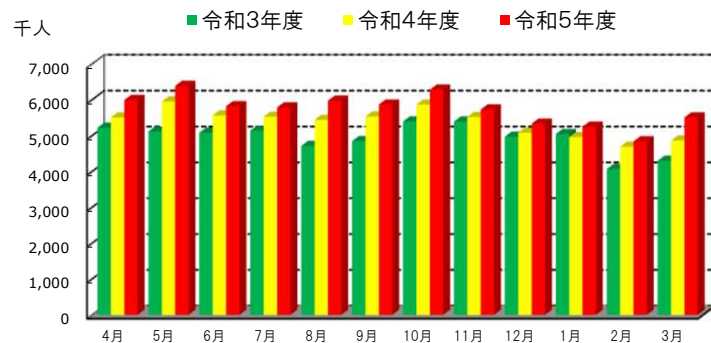


地方鉄道・軌道(旅客)

(単位 千人 %)

	新潟県		長野県		富山県		石川県		計	
	(輸送人員)	(前年比)	(輸送人員)	(前年比)	(輸送人員)	(前年比)	(輸送人員)	(前年比)	(輸送人員)	(前年比)
R3年度	3,887	104.3	19,792	109.1	25,692	109.5	9,896	110.7	59,267	109.2
R4年度	4,340	111.7	21,351	107.9	28,019	109.1	10,768	108.8	64,478	108.8
R5年度	4,191	96.6	22,259	104.3	30,603	109.2	11,704	108.7	68,757	106.6
R4年度 4/4半期	946	111.2	4,979	113.1	6,064	103.1	2,513	110.6	14,502	108.2
R5年度 1/4半期	1,141	101.2	5,779	103.8	8,254	111.1	3,026	104.7	18,200	106.9
2/4半期	1,128	94.2	5,721	105.7	7,910	109.2	2,866	108.6	17,625	106.8
3/4半期	948	88.8	5,584	103.6	7,868	108.1	2,940	107.9	17,340	105.3
4/4半期	974	103.0	5,175	103.9	6,571	108.4	2,872	114.3	15,592	107.5
R5年 3月	314	113.8	1,581	113.6	2,131	112.6	834	113.2	4,860	113.1
4月	386	103.8	1,919	104.5	2,677	114.6	1,009	105.0	5,991	108.8
5月	393	103.1	1,997	103.9	2,976	111.4	1,022	104.8	6,388	107.4
6月	362	96.5	1,863	102.8	2,601	107.3	995	104.3	5,821	104.6
7月	362	79.2	1,888	106.2	2,573	107.8	961	106.4	5,784	104.7
8月	398	106.7	1,951	107.6	2,695	111.4	931	111.8	5,975	109.9
9月	368	100.0	1,882	103.3	2,642	108.3	974	107.7	5,866	106.0
10月	364	92.6	1,940	101.6	2,935	112.2	1,041	110.3	6,280	107.1
11月	275	76.2	1,881	103.9	2,591	106.6	980	106.9	5,727	103.8
12月	309	98.4	1,763	105.6	2,342	104.9	919	106.4	5,333	105.0
R6年 1月	352	104.8	1,893	103.1	2,215	117.5	788	87.8	5,248	105.9
2月	335	113.2	1,664	106.5	2,088	102.0	752	96.3	4,839	103.2
3月	287	91.4	1,618	102.3	2,268	106.4	1,332	159.7	5,505	113.3

資料出所等: 鉄道部計画課 (この速報値は管内各社の輸送実績を集計)

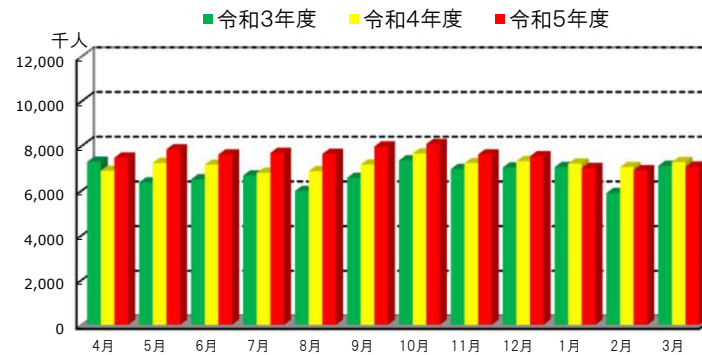


自動車輸送(乗合バス)

(単位 千人 %)

		新潟県 (輸送人員) (前年比)	長野県 (輸送人員) (前年比)	富山県 (輸送人員) (前年比)	石川県 (輸送人員) (前年比)	計 (輸送人員) (前年比)
R3年度		37,027 119.3	12,458 74.3	7,911 108.8	23,429 110.7	80,825 106.0
R4年度		34,614 93.5	15,120 121.4	8,585 108.5	27,585 117.7	85,904 106.3
R5年度		35,648 103.0	17,179 113.6	9,133 106.4	28,561 103.5	90,521 105.4
R4年度	4/4半期	8,536 92.9	4,036 131.6	2,021 106.9	6,952 117.5	21,545 107.4
R5年度	1/4半期	8,960 103.3	4,067 112.8	2,518 109.5	7,406 110.2	22,951 107.7
	2/4半期	9,218 109.8	4,681 123.1	2,293 109.0	7,124 109.0	23,316 111.9
	3/4半期	8,913 99.0	4,265 116.1	2,291 106.0	7,778 105.4	23,247 104.6
	4/4半期	8,557 100.2	4,166 103.2	2,031 100.5	6,253 89.9	21,007 97.5
R5年	3月	2,837 87.3	1,370 121.3	640 105.3	2,433 114.5	7,280 102.4
	4月	2,901 100.8	1,316 119.9	825 110.3	2,440 112.6	7,482 108.6
	5月	2,989 103.1	1,424 113.9	896 111.9	2,541 110.8	7,850 108.4
	6月	3,070 106.0	1,327 105.4	797 106.3	2,425 107.3	7,619 106.3
	7月	3,036 113.3	1,519 124.8	717 107.0	2,420 108.4	7,692 113.1
	8月	2,953 106.3	1,646 123.2	749 110.1	2,298 110.7	7,646 111.3
	9月	3,229 109.9	1,516 121.3	827 109.7	2,406 108.0	7,978 111.3
	10月	3,031 97.3	1,615 117.5	845 107.6	2,596 108.5	8,087 105.5
	11月	2,904 97.5	1,327 120.3	757 106.9	2,631 107.7	7,619 105.3
	12月	2,978 102.2	1,323 110.6	689 103.1	2,551 100.4	7,541 103.0
R6年	1月	2,908 99.5	1,412 106.1	710 100.9	1,987 88.1	7,017 97.3
	2月	2,793 100.6	1,384 103.7	676 99.9	2,066 91.3	6,919 98.1
	3月	2,856 100.7	1,370 100.0	645 100.8	2,200 90.4	7,071 97.1

資料出所等: 「自動車輸送統計」国土交通省

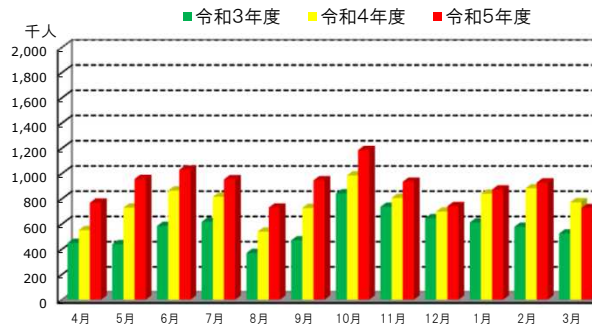


自動車輸送(貸切バス)

(単位 千人 %)

	新潟県		長野県		富山県		石川県		計	
	(輸送人員)	(前年比)	(輸送人員)	(前年比)	(輸送人員)	(前年比)	(輸送人員)	(前年比)	(輸送人員)	(前年比)
R3年度	2,984	104.8	1,535	115.5	919	120.0	1,430	123.1	6,868	112.5
R4年度	3,784	126.8	2,308	150.4	1,172	127.5	1,949	136.3	9,213	134.1
R5年度	4,108	108.6	2,815	122.0	1,366	116.6	2,487	127.6	10,776	117.0
R4年度 4/4半期	1,151	138.2	642	171.2	274	129.9	428	145.1	2,495	145.6
R5年度 1/4半期	1,007	119.5	641	129.8	403	128.8	705	142.4	2,756	128.5
2/4半期	925	113.5	731	129.2	332	133.3	642	142.0	2,630	126.3
3/4半期	1,080	110.8	725	119.6	367	109.2	690	120.2	2,862	114.9
4/4半期	1,096	95.2	718	111.8	264	96.4	450	105.1	2,528	101.3
R3年 9月	199	76.5	108	86.4	49	67.1	114	95.8	470	81.5
10月	316	90.8	211	110.5	124	105.1	191	126.5	842	104.2
11月	285	96.0	179	111.9	108	112.5	164	124.2	736	107.4
R4年 12月	286	111.3	142	114.5	85	111.8	133	115.7	646	112.9
1月	280	133.3	142	135.2	81	137.3	109	118.5	612	131.3
2月	290	107.0	127	129.6	71	97.3	90	94.7	578	107.6
3月	263	119.5	106	117.8	59	100.0	96	104.3	524	113.7
4月	216	113.7	118	151.3	85	118.1	132	120.0	551	122.4
5月	254	128.3	188	232.1	117	162.5	170	193.2	729	166.1
6月	373	139.7	188	174.1	111	135.4	193	152.0	865	148.1
7月	342	138.5	214	141.7	96	123.1	164	116.3	816	132.3
8月	200	122.7	171	167.6	60	157.9	108	161.2	539	145.7
9月	273	137.2	181	167.6	93	189.8	180	157.9	727	154.7
10月	367	116.1	238	112.8	139	112.1	241	126.2	985	117.0
11月	314	110.2	198	110.6	109	100.9	186	113.4	807	109.6
R5年 12月	294	102.8	170	119.7	88	103.5	147	110.5	699	108.2
1月	386	137.9	237	166.9	86	106.2	131	120.2	840	137.3
2月	416	143.4	223	175.6	100	140.8	144	160.0	883	152.8
3月	349	132.7	182	171.7	88	149.2	153	159.4	772	147.3
4月	278	128.7	179	151.7	116	136.5	196	148.5	769	139.6
5月	331	130.3	227	120.7	154	131.6	245	144.1	957	131.3
6月	398	106.7	235	125.0	133	119.8	264	136.8	1,030	119.1
7月	356	104.1	252	117.8	118	122.9	228	139.0	954	116.9
8月	233	116.5	234	136.8	89	148.3	174	161.1	730	135.4
9月	336	123.1	245	135.4	125	134.4	240	133.3	946	130.1
10月	430	117.2	296	124.4	159	114.4	301	124.9	1,186	120.4
11月	343	109.2	233	117.7	124	113.8	235	126.3	935	115.9
R6年 12月	307	104.4	196	115.3	84	95.5	154	104.8	741	106.0
1月	381	98.7	266	112.2	84	97.7	142	108.4	873	103.9
2月	408	98.1	265	118.8	106	106.0	150	104.2	929	105.2
3月	307	88.0	187	102.7	74	84.1	158	103.3	726	94.0

資料出所等: 「自動車輸送統計」国土交通省



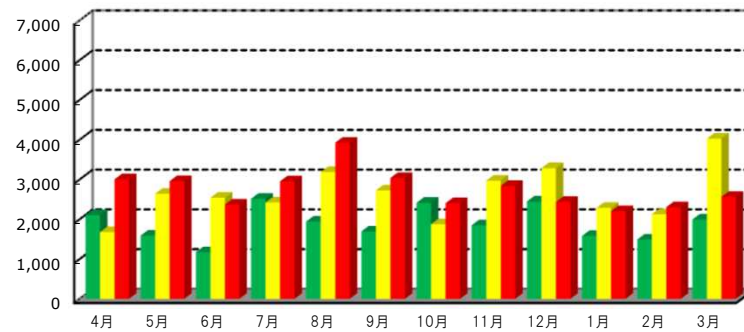
自動車輸送(ハイヤー・タクシー)

(単位 千人 %)

		管内(新潟・長野・富山・石川) 計		
		(輸送人員)	(前年比)	
R3年度		22,794	105.4	
R4年度		31,765	139.4	
R5年度		33,001	103.9	
R4年度	4/4半期	8,440	166.7	
R5年度	1/4半期	8,334	121.5	
	2/4半期	9,917	119.0	
	3/4半期	7,678	94.4	
	4/4半期	7,072	83.8	
R5年	3月	4,028	202.1	
	4月	3,004	179.1	
	5月	2,960	112.0	
	6月	2,370	93.3	
	7月	2,954	122.0	
	8月	3,925	123.2	
	9月	3,038	111.5	
	10月	2,404	128.1	
	11月	2,839	95.6	
	12月	2,435	74.1	
	R6年	1月	2,204	96.4
		2月	2,304	108.4
3月		2,564	63.7	

資料出所等: 「自動車輸送統計」国土交通省

千人 ■ 令和3年度 ■ 令和4年度 ■ 令和5年度

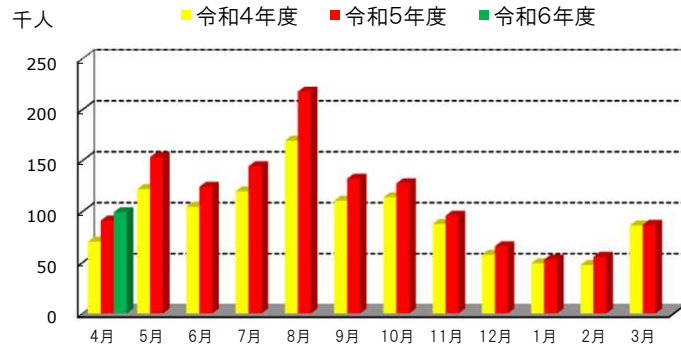


海上輸送(旅客)

(単位 人 %)

	本土～佐渡島		新潟県～北海道		計	
	(輸送人員)	(前年比)	(輸送人員)	(前年比)	(輸送人員)	(前年比)
R3年度	737,874	109.6	106,115	118.1	843,989	110.6
R4年度	988,871	134.0	150,471	141.8	1,139,342	135.0
R5年度	1,165,551	117.9	182,278	121.1	1,347,829	118.3
R4年度 4/4半期	159,607	136.7	23,350	122.6	182,957	134.7
R5年度 1/4半期	313,677	120.1	55,090	153.0	368,767	124.1
2/4半期	420,176	125.4	74,091	114.1	494,267	123.6
3/4半期	261,696	112.3	27,710	105.8	289,406	111.6
4/4半期	170,002	106.5	25,387	108.7	195,389	106.8
R5年 4月	80,598	131.8	10,591	113.7	91,189	129.4
5月	130,180	121.1	23,184	159.6	153,364	125.7
6月	102,899	111.1	21,315	175.2	124,214	118.6
7月	118,872	118.8	25,541	129.6	144,413	120.6
8月	187,124	133.2	30,466	104.8	217,590	128.4
9月	114,180	121.0	18,084	111.9	132,264	119.6
10月	114,459	112.2	13,115	110.0	127,574	112.0
11月	88,793	110.4	7,095	95.3	95,888	109.2
12月	58,444	115.2	7,500	109.8	65,944	114.5
R6年 1月	45,376	106.1	7,484	115.3	52,860	107.3
2月	48,011	118.0	7,544	110.8	55,555	117.0
3月	76,615	100.6	10,359	103.1	86,974	100.9
4月	88,837	110.2	10,526	99.4	99,363	109.0

資料出所等： 海事部海事産業課 (この速報値は2社の輸送実績を集計)

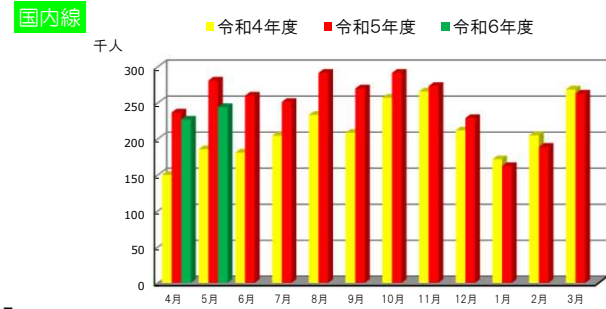
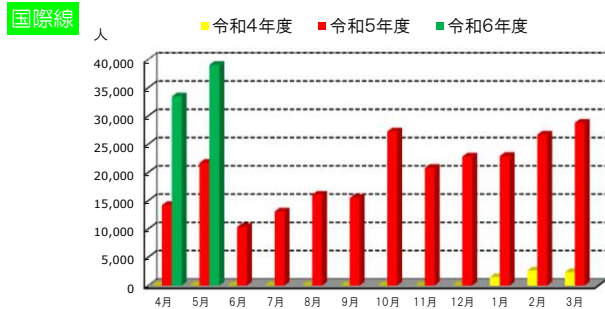


航空輸送(旅客)-1

(単位 人 %)

	新潟空港						松本空港						富山空港					
	【国際線】		【国内線】		【計】		【国際線】		【国内線】		【計】		【国際線】		【国内線】		【計】	
	(輸送人員)	(前年比)	(輸送人員)	(前年比)	(輸送人員)	(前年比)	(輸送人員)	(前年比)	(輸送人員)	(前年比)	(輸送人員)	(前年比)	(輸送人員)	(前年比)	(輸送人員)	(前年比)	(輸送人員)	(前年比)
R3年度	0	-	388,490	131.4	388,490	131.4	-	-	130,056	171.1	130,056	171.1	0	-	100,050	149.0	100,050	149.0
R4年度	6,502	-	804,747	207.1	811,249	208.8	-	-	228,537	175.7	228,537	175.7	0	-	251,234	251.1	251,234	251.1
R5年度	52,994	815.0	1,003,214	124.7	1,056,208	130.2	-	-	259,436	113.5	259,436	113.5	41,341	-	329,183	131.0	370,524	147.5
R4年度 4/4半期	6,502	-	199,888	212.6	206,390	219.5	-	-	53,315	180.1	53,315	180.1	0	-	63,805	238.2	63,805	238.2
R5年度 1/4半期	4,295	-	260,958	156.7	265,253	159.3	-	-	64,133	126.3	64,133	126.3	18,072	-	83,947	171.2	102,019	208.1
2/4半期	9,828	-	279,437	132.0	289,265	136.7	-	-	78,467	122.3	78,467	122.3	3,112	-	88,498	139.1	91,610	144.0
3/4半期	16,389	-	255,957	112.9	272,346	120.1	-	-	63,916	106.0	63,916	106.0	11,586	-	85,938	114.9	97,524	130.4
4/4半期	22,482	345.8	206,862	103.5	229,344	111.1	-	-	52,920	99.3	52,920	99.3	8,571	-	70,800	111.0	79,371	124.4
R3年 10月	0	-	38,338	90.0	38,338	90.0	-	-	15,916	128.6	15,916	128.6	0	-	9,437	88.7	9,437	88.7
11月	0	-	46,470	101.8	46,470	101.8	-	-	15,344	132.7	15,344	132.7	0	-	14,199	115.7	14,199	115.7
12月	0	-	46,895	162.5	46,895	162.5	-	-	15,262	196.4	15,262	196.4	0	-	14,170	143.5	14,170	143.5
R4年 1月	0	-	32,910	233.4	32,910	233.4	-	-	10,777	280.9	10,777	280.9	0	-	10,498	433.8	10,498	433.8
2月	0	-	19,321	153.4	19,321	153.4	-	-	6,330	423.1	6,330	423.1	0	-	5,143	248.3	5,143	248.3
3月	0	-	41,811	149.6	41,811	149.6	-	-	12,490	119.7	12,490	119.7	0	-	11,146	326.1	11,146	326.1
4月	0	-	47,565	183.1	47,565	183.1	-	-	14,622	168.1	14,622	168.1	0	-	13,099	185.2	13,099	185.2
5月	0	-	60,660	290.7	60,660	290.7	-	-	17,700	266.4	17,700	266.4	0	-	18,052	376.4	18,052	376.4
6月	0	-	58,265	286.0	58,265	286.0	-	-	18,437	327.2	18,437	327.2	0	-	17,884	343.7	17,884	343.7
7月	0	-	65,519	201.6	65,519	201.6	-	-	20,623	189.3	20,623	189.3	0	-	20,339	335.7	20,339	335.7
8月	0	-	78,614	214.7	78,614	214.7	-	-	24,903	184.4	24,903	184.4	0	-	21,600	340.1	21,600	340.1
9月	0	-	67,513	255.6	67,513	255.6	-	-	18,653	217.9	18,653	217.9	0	-	21,675	362.7	21,675	362.7
10月	0	-	85,983	224.3	85,983	224.3	-	-	23,602	148.3	23,602	148.3	0	-	24,864	263.5	24,864	263.5
11月	0	-	80,719	173.7	80,719	173.7	-	-	20,096	131.0	20,096	131.0	0	-	27,101	190.9	27,101	190.9
12月	0	-	60,021	128.0	60,021	128.0	-	-	16,586	108.7	16,586	108.7	0	-	22,815	161.0	22,815	161.0
R5年 1月	1,495	-	49,858	151.5	51,353	156.0	-	-	15,209	141.1	15,209	141.1	0	-	18,010	171.6	18,010	171.6
2月	2,651	-	63,867	330.6	66,518	344.3	-	-	16,003	252.8	16,003	252.8	0	-	20,859	405.6	20,859	405.6
3月	2,356	-	86,163	206.1	88,519	211.7	-	-	22,103	177.0	22,103	177.0	0	-	24,936	223.7	24,936	223.7
4月	0	-	81,085	170.5	81,085	170.5	-	-	18,558	126.9	18,558	126.9	6,514	-	26,184	199.9	32,698	249.6
5月	1,774	-	96,339	158.8	98,113	161.7	-	-	23,523	132.9	23,523	132.9	11,558	-	28,925	160.2	40,483	224.3
6月	2,521	-	83,534	143.4	86,055	147.7	-	-	22,052	119.6	22,052	119.6	0	-	28,838	161.3	28,838	161.3
7月	2,603	-	86,784	132.5	89,387	136.4	-	-	25,319	122.8	25,319	122.8	0	-	27,280	134.1	27,280	134.1
8月	2,921	-	99,116	126.1	102,037	129.8	-	-	29,009	116.5	29,009	116.5	1,113	-	31,302	144.9	32,415	150.1
9月	4,304	-	93,537	138.5	97,841	144.9	-	-	24,139	129.4	24,139	129.4	1,999	-	29,916	138.0	31,915	147.2
10月	3,807	-	98,796	114.9	102,603	119.3	-	-	26,192	111.0	26,192	111.0	8,543	-	30,775	123.8	39,318	158.1
11月	5,581	-	85,881	106.4	91,462	113.3	-	-	22,014	109.5	22,014	109.5	1,402	-	29,992	110.7	31,394	115.8
12月	7,001	-	71,280	118.8	78,281	130.4	-	-	15,710	94.7	15,710	94.7	1,641	-	25,171	110.3	26,812	117.5
R6年 1月	7,125	476.6	55,396	111.1	62,521	121.7	-	-	15,265	100.4	15,265	100.4	1,491	-	16,956	94.1	18,447	102.4
2月	7,347	277.1	61,177	95.8	68,524	103.0	-	-	16,057	100.3	16,057	100.3	3,733	-	23,127	110.9	26,860	128.8
3月	8,010	340.0	90,289	104.8	98,299	111.0	-	-	21,598	97.7	21,598	97.7	3,347	-	30,717	123.2	34,064	136.6
4月	6,812	-	83,304	102.7	90,116	111.1	-	-	15,685	84.5	15,685	84.5	8,902	136.7	27,436	104.8	36,338	111.1
5月	7,361	414.9	91,660	95.1	99,021	100.9	-	-	19,542	83.1	19,542	83.1	15,543	134.5	27,478	95.0	43,021	106.3

資料出所等 各県航空担当課、航空局等 ※チャーター便を含みます。



航空輸送(旅客)-2

(単位 人 %)

	小松飛行場						能登空港						国際線計		国内線計		合計	
	【国際線】		【国内線】		【計】		【国際線】		【国内線】		【計】							
	(輸送人員)	(前年比)	(輸送人員)	(前年比)	(輸送人員)	(前年比)	(輸送人員)	(前年比)	(輸送人員)	(前年比)	(輸送人員)	(前年比)	(輸送人員)	(前年比)	(輸送人員)	(前年比)	(輸送人員)	(前年比)
R3年度	0	-	542,668	140.2	542,668	140.2	0	-	46,470	163.5	46,470	163.5	0	-	1,207,734	141.4	1,207,734	141.4
R4年度	0	-	1,143,850	210.8	1,143,850	210.8	0	-	111,212	239.3	111,212	239.3	6,502	-	2,539,580	210.3	2,546,082	210.8
R5年度	145,084	-	1,289,624	112.7	1,434,708	125.4	890	-	114,231	102.7	115,121	103.5	240,309	3,695.9	2,995,688	118.0	3,235,997	127.1
R4年度 4/4半期	0	-	300,310	211.8	300,310	211.8	0	-	27,130	223.6	27,130	223.6	6,502	-	644,448	211.8	650,950	213.9
R5年度 1/4半期	23,951	-	333,301	146.0	357,252	156.5	0	-	34,652	162.0	34,652	162.0	46,318	-	776,991	150.6	823,309	159.6
2/4半期	31,588	-	331,141	119.2	362,729	130.6	151	-	34,573	123.1	34,724	123.7	44,679	-	812,116	125.9	856,795	132.8
3/4半期	42,168	-	347,230	102.9	389,398	115.4	739	-	40,183	116.1	40,922	118.2	70,882	-	793,224	108.1	864,106	117.7
4/4半期	47,377	-	277,952	92.6	325,329	108.3	0	-	4,823	17.8	4,823	17.8	78,430	1,206.2	613,357	95.2	691,787	106.3
R3年 10月	0	-	49,727	88.8	49,727	88.8	0	-	5,980	120.1	5,980	120.1	0	-	119,398	94.3	119,398	94.3
11月	0	-	73,538	100.4	73,538	100.4	0	-	6,950	131.6	6,950	131.6	0	-	156,501	105.7	156,501	105.7
12月	0	-	75,619	127.0	75,619	127.0	0	-	6,735	115.8	6,735	115.8	0	-	158,681	141.9	158,681	141.9
R4年 1月	0	-	50,999	296.1	50,999	296.1	0	-	5,080	452.8	5,080	452.8	0	-	110,264	284.9	110,264	284.9
2月	0	-	30,813	209.2	30,813	209.2	0	-	2,341	549.5	2,341	549.5	0	-	63,948	204.2	63,948	204.2
3月	0	-	59,950	177.7	59,950	177.7	0	-	4,712	506.7	4,712	506.7	0	-	130,109	170.1	130,109	170.1
4月	0	-	69,181	195.2	69,181	195.2	0	-	5,265	231.5	5,265	231.5	0	-	149,732	188.4	149,732	188.4
5月	0	-	80,755	287.1	80,755	287.1	0	-	8,284	450.0	8,284	450.0	0	-	185,451	297.8	185,451	297.8
6月	0	-	78,319	308.2	78,319	308.2	0	-	7,843	415.2	7,843	415.2	0	-	180,748	308.9	180,748	308.9
7月	0	-	88,558	213.6	88,558	213.6	0	-	9,064	352.7	9,064	352.7	0	-	204,103	218.3	204,103	218.3
8月	0	-	98,084	250.2	98,084	250.2	0	-	9,721	290.6	9,721	290.6	0	-	232,922	235.3	232,922	235.3
9月	0	-	91,122	281.4	91,122	281.4	0	-	9,294	337.6	9,294	337.6	0	-	208,257	273.7	208,257	273.7
10月	0	-	109,871	220.9	109,871	220.9	0	-	12,576	210.3	12,576	210.3	0	-	256,896	215.2	256,896	215.2
11月	0	-	124,675	169.5	124,675	169.5	0	-	12,878	185.3	12,878	185.3	0	-	265,469	169.6	265,469	169.6
12月	0	-	102,975	136.2	102,975	136.2	0	-	9,157	136.0	9,157	136.0	0	-	211,554	133.3	211,554	133.3
R5年 1月	0	-	80,931	158.7	80,931	158.7	0	-	7,476	147.2	7,476	147.2	1,495	-	171,484	155.5	172,979	156.9
2月	0	-	95,662	310.5	95,662	310.5	0	-	8,261	352.9	8,261	352.9	2,651	-	204,652	320.0	207,303	324.2
3月	0	-	123,717	206.4	123,717	206.4	0	-	11,393	241.8	11,393	241.8	2,356	-	268,312	206.2	270,668	208.0
4月	7,719	-	100,105	144.7	107,824	155.9	0	-	10,520	199.8	10,520	199.8	14,233	-	236,452	157.9	250,685	167.4
5月	8,380	-	119,394	147.8	127,774	158.2	0	-	12,560	151.6	12,560	151.6	21,712	-	280,741	151.4	302,453	163.1
6月	7,852	-	113,802	145.3	121,654	155.3	0	-	11,572	147.5	11,572	147.5	10,373	-	259,798	143.7	270,171	149.5
7月	10,494	-	101,609	114.7	112,103	126.6	0	-	10,032	110.7	10,032	110.7	13,097	-	251,024	123.0	264,121	129.4
8月	12,039	-	118,693	121.0	130,732	133.3	0	-	13,343	137.3	13,343	137.3	16,073	-	291,463	125.1	307,536	132.0
9月	9,055	-	110,839	121.6	119,894	131.6	151	-	11,198	120.5	11,349	122.1	15,509	-	269,629	129.5	285,138	136.9
10月	14,170	-	121,808	110.9	135,978	123.8	739	-	13,816	109.9	14,555	115.7	27,259	-	291,387	113.4	318,646	124.0
11月	13,822	-	121,400	97.4	135,222	108.5	0	-	13,833	107.4	13,833	107.4	20,805	-	273,120	102.9	293,925	110.7
12月	14,176	-	104,022	101.0	118,198	114.8	0	-	12,534	136.9	12,534	136.9	22,818	-	228,717	108.1	251,535	118.9
R6年 1月	14,305	-	73,991	91.4	88,296	109.1	0	-	415	5.6	415	5.6	22,921	1,533.2	162,023	94.5	184,944	106.9
2月	15,627	-	86,624	90.6	102,251	106.9	0	-	1,815	22.0	1,815	22.0	26,707	1,007.4	188,800	92.3	215,507	104.0
3月	17,445	-	117,337	94.8	134,782	108.9	0	-	2,593	22.8	2,593	22.8	28,802	1,222.5	262,534	97.8	291,336	107.6
4月	17,748	229.9	97,032	96.9	114,780	106.5	0	-	3,005	28.6	3,005	28.6	33,462	235.1	226,462	95.8	259,924	103.7
5月	16,149	192.7	100,534	84.2	116,683	91.3	0	-	4,615	36.7	4,615	36.7	39,053	179.9	243,829	86.9	282,882	93.5

資料出所等 各県航空担当課、航空局等 ※チャーター便を含みます。

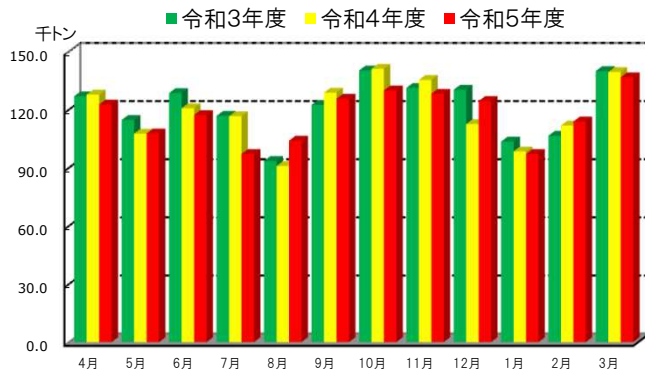
鉄道輸送(貨物)

(単位 千トン %)

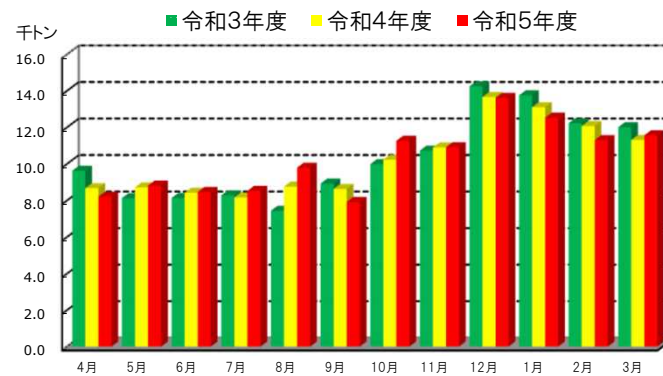
	JR貨物					
	コンテナ		車扱		合計	
	(輸送量)	(前年比)	(輸送量)	(前年比)	(輸送量)	(前年比)
R3年度	1,453.9	101.5	123.5	95.9	1,577.4	101.0
R4年度	1,430.2	98.4	122.6	99.3	1,552.8	98.4
R5年度	1,404.0	98.2	122.9	100.2	1,526.9	98.3
R4年度 4/4半期	349.5	99.9	36.5	96.0	386.0	99.5
R5年度 1/4半期	347.5	97.6	25.5	98.8	373.0	97.7
2/4半期	326.6	97.2	26.2	102.7	352.8	97.6
3/4半期	382.4	98.4	35.8	102.9	418.2	98.7
4/4半期	347.5	99.4	35.4	97.0	382.9	99.2
R5年 3月	139.4	99.6	11.3	94.2	150.7	99.2
4月	122.6	96.0	8.2	94.6	130.8	95.9
5月	107.7	100.1	8.8	101.2	116.5	100.2
6月	117.2	97.1	8.5	100.5	125.7	97.3
7月	97.1	83.3	8.5	104.4	105.6	84.7
8月	103.9	114.4	9.8	111.8	113.7	114.2
9月	125.6	97.6	7.9	91.8	133.5	97.2
10月	129.9	92.1	11.3	110.1	141.1	93.3
11月	128.2	94.8	10.9	100.1	139.1	95.2
12月	124.4	110.6	13.6	99.6	138.0	109.4
R6年 1月	97.0	98.6	12.5	95.6	109.6	98.3
2月	113.8	101.9	11.3	93.6	125.1	101.1
3月	136.6	98.0	11.6	102.3	148.2	98.3

資料出所等: 鉄道部計画課 (管内からの発送トン数を計上)

コンテナ



車扱



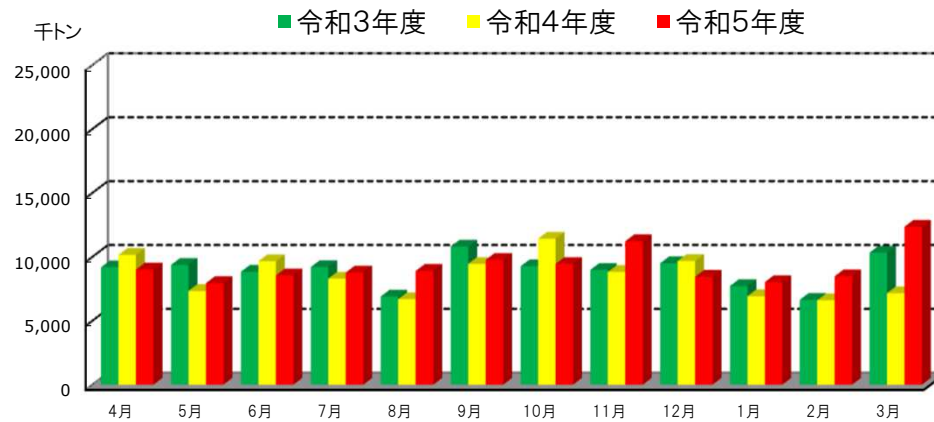
自動車輸送(一般貨物トラック)

(単位 千トン %)

		管内(新潟・長野・富山・石川) 合計 (輸送量) (前年比)	
R3年度		106,782	98.1
R4年度		102,214	95.7
R5年度		110,960	108.6
R4年度	4/4半期	20,688	83.8
R5年度	1/4半期	25,516	94.0
	2/4半期	27,451	112.3
	3/4半期	29,121	97.3
	4/4半期	28,872	139.6
R5年	3月	7,161	69.3
	4月	9,013	88.7
	5月	7,949	108.4
	6月	8,554	88.6
	7月	8,781	105.8
	8月	8,906	133.0
	9月	9,764	103.3
	10月	9,450	82.7
	11月	11,228	127.3
	12月	8,443	87.2
R6年	1月	8,030	116.0
	2月	8,483	128.5
	3月	12,359	172.6

資料出所等:

「自動車輸送統計」国土交通省(特種用途車含まず)

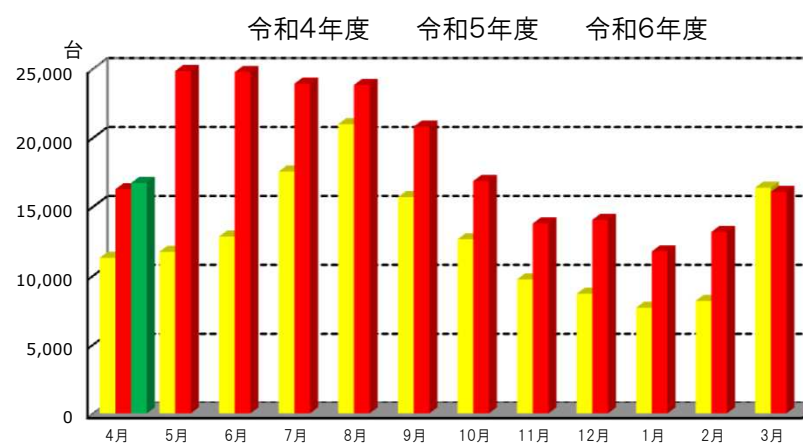


海上輸送(自動車航送台数)

(単位 台 %)

		本土～佐渡島		新潟県～北海道		計	
		(輸送数)	(前年比)	(輸送数)	(前年比)	(輸送数)	(前年比)
R3年度		104,823	103.5	127,931	106.7	232,754	105.3
R4年度		125,330	119.6	153,281	119.8	278,611	119.7
R5年度		133,349	106.4	220,041	143.6	353,390	126.8
R4年度	4/4半期	25,142	138.0	32,206	128.6	57,348	132.5
R5年度	1/4半期	33,253	108.0	65,849	183.8	99,102	148.7
	2/4半期	49,627	120.9	68,548	126.4	118,175	124.1
	3/4半期	30,220	106.6	44,672	144.0	74,892	126.1
	4/4半期	20,249	80.5	40,972	127.2	61,221	106.8
R5年	4月	9,010	104.2	16,259	144.0	25,269	126.7
	5月	14,681	115.5	24,836	211.9	39,517	161.8
	6月	9,562	101.3	24,754	193.0	34,316	154.1
	7月	13,022	114.6	23,916	136.4	36,938	127.8
	8月	23,583	127.0	23,828	113.5	47,411	119.9
	9月	13,022	117.3	20,804	132.6	33,826	126.3
	10月	12,805	111.8	16,857	133.5	29,662	123.2
	11月	10,020	105.0	13,777	141.7	23,797	123.5
	12月	7,395	100.4	14,038	161.8	21,433	133.6
R6年	1月	5,526	48.3	11,750	153.3	17,276	90.4
	2月	5,532	114.6	13,159	161.2	18,691	143.9
	3月	9,191	103.7	16,063	98.1	25,254	100.1
	4月	9,285	103.1	16,719	102.8	26,004	102.9

資料出所等： 海事部海事産業課 (この速報値は2社の輸送実績を集計)

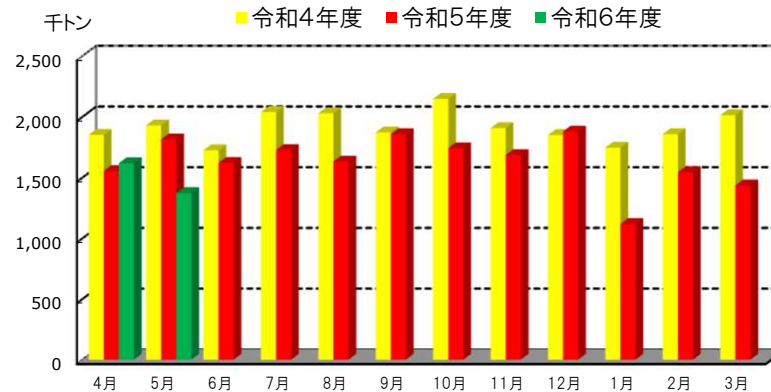


船舶積卸し実績

(単位 トン %)

	新潟港		直江津港		両津港		伏木富山港		七尾港		金沢港		計	
	(取扱量)	(前年比)	(取扱量)	(前年比)	(取扱量)	(前年比)	(取扱量)	(前年比)	(取扱量)	(前年比)	(取扱量)	(前年比)	(取扱量)	(前年比)
R3年度	9,054,748	107.3	1,371,853	92.7	-	-	6,151,769	130.8	3,124,944	111.8	2,661,893	105.1	22,365,207	112.1
R4年度	8,777,428	96.9	1,519,567	110.8	-	-	6,786,377	110.3	3,243,279	103.8	2,633,520	98.9	22,960,171	102.7
R5年度	8,111,750	92.4	1,408,004	92.7	-	-	5,882,676	86.7	1,621,706	50.0	2,579,541	98.0	19,603,677	85.4
R4年度 4/4半期	2,199,286	102.4	346,586	107.2	-	-	1,614,955	110.5	758,459	84.3	695,705	105.8	5,614,991	102.3
R5年度 1/4半期	2,089,478	97.1	327,098	88.9	-	-	1,553,533	97.2	295,379	36.9	722,984	123.6	4,988,472	90.6
2/4半期	2,017,657	90.1	389,481	113.8	-	-	1,533,359	85.8	597,405	66.2	677,099	101.3	5,215,001	87.8
3/4半期	2,110,487	96.4	360,995	78.0	-	-	1,470,898	82.4	721,318	92.4	640,901	93.6	5,304,599	89.9
4/4半期	1,894,128	86.1	330,430	95.3	-	-	1,324,886	82.0	7,604	1.0	538,557	77.4	4,095,605	72.9
R5年 5月	772,789	105.0	116,555	82.9	-	-	564,408	100.0	133,625	43.1	227,045	127.7	1,814,422	94.1
6月	619,495	97.9	103,608	82.4	-	-	463,383	90.0	155,491	62.7	278,326	137.5	1,620,303	94.0
7月	635,336	78.5	156,447	166.7	-	-	549,769	89.4	155,884	51.8	228,988	104.0	1,726,424	84.7
8月	708,903	96.9	92,195	93.9	-	-	469,339	79.0	170,103	45.8	190,587	81.2	1,631,127	80.4
9月	673,418	96.6	140,839	93.8	-	-	514,251	88.9	271,418	117.5	257,524	120.5	1,857,450	99.3
10月	639,021	79.8	133,933	64.0	-	-	496,978	76.6	261,028	101.8	209,866	90.7	1,740,826	81.1
11月	634,295	89.4	100,179	79.4	-	-	522,577	84.3	225,018	97.2	203,204	92.6	1,685,273	88.4
12月	837,171	123.3	126,883	99.5	-	-	451,343	87.3	235,272	80.4	227,831	97.4	1,878,500	101.6
R6年 1月	498,000	72.7	90,167	129.3	-	-	376,941	77.9	0	0.0	152,607	71.2	1,117,715	64.0
2月	685,188	101.7	127,684	72.6	-	-	535,797	95.3	0	0.0	194,954	82.5	1,543,623	83.1
3月	710,940	84.5	112,579	111.4	-	-	412,148	72.5	7,604	3.0	190,996	77.9	1,434,267	71.3
4月	729,012	104.6	127,839	119.5	-	-	585,991	111.5	3,897	62.2	171,185	78.7	1,617,924	104.1
5月	689,450	89.2	98,639	84.6	-	-	315,452	55.9	89,524	67.0	178,401	78.6	1,371,466	75.6

資料出所等: 海事部海事産業課 (この速報値は管内22社の積卸し実績を集計)

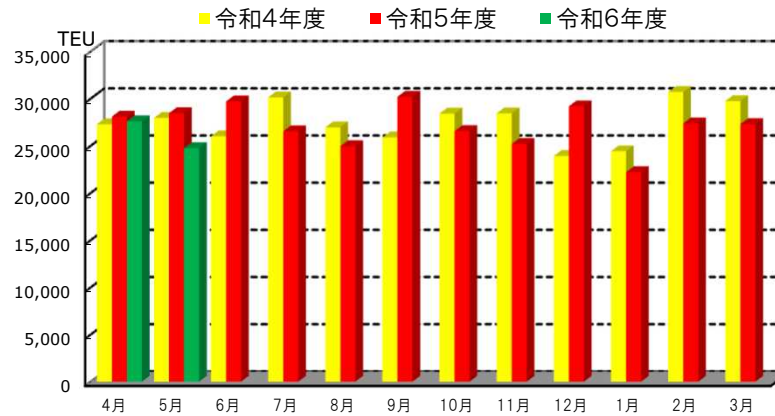


船舶積卸し実績(外航コンテナ)

(単位 TEU %)

	新潟港		直江津港		伏木富山港		金沢港		計	
	(取扱量)	(前年比)	(取扱量)	(前年比)	(取扱量)	(前年比)	(取扱量)	(前年比)	(取扱量)	(前年比)
R3年度	173,011	100.8	26,708	82.4	75,797	127.4	64,934	104.3	340,450	104.5
R4年度	166,045	96.0	25,841	96.8	74,302	98.0	63,598	97.9	329,786	96.9
R5年度	159,740	96.2	26,049	100.8	74,228	99.9	65,688	103.3	325,705	98.8
R4年度 4/4半期	43,160	107.2	6,495	98.7	18,356	96.8	16,839	105.2	84,850	103.7
R5年度 1/4半期	43,614	103.1	6,086	106.5	18,951	99.8	17,582	123.6	86,233	106.2
2/4半期	38,967	92.5	6,666	106.7	19,049	102.7	16,994	106.1	81,676	98.5
3/4半期	39,866	103.7	6,506	88.2	18,718	101.7	15,836	95.9	80,926	100.2
4/4半期	37,293	86.4	6,791	104.6	17,510	95.4	15,276	90.7	76,870	90.6
R5年 5月	14,182	95.8	2,081	108.2	6,556	98.7	5,627	123.4	28,446	101.8
6月	15,082	114.3	2,093	122.0	5,971	94.1	6,554	138.0	29,700	114.2
7月	12,585	79.0	2,509	120.9	5,785	85.7	5,646	105.1	26,525	88.0
8月	12,446	94.1	1,415	79.6	6,479	102.3	4,618	82.3	24,958	92.6
9月	13,936	107.4	2,742	114.3	6,785	124.2	6,730	133.6	30,193	116.7
10月	12,382	92.8	2,275	98.9	6,705	91.8	5,185	94.9	26,547	93.4
11月	12,387	82.7	1,575	73.1	5,908	99.2	5,324	99.6	25,194	88.6
12月	15,097	149.0	2,656	90.8	6,105	118.4	5,327	93.4	29,185	122.0
R6年 1月	10,664	87.7	1,826	116.5	5,555	98.3	4,157	82.6	22,202	90.9
2月	12,955	81.7	2,789	108.2	5,979	93.6	5,648	96.2	27,371	89.2
3月	13,674	90.3	2,176	92.6	5,976	94.6	5,471	92.2	27,297	91.8
4月	14,182	98.8	2,388	124.9	6,264	97.5	4,759	88.1	27,593	98.2
5月	12,621	89.0	2,073	99.6	5,240	79.9	4,810	85.5	24,744	87.0

資料出所等: 海事部海事産業課 (この速報値は管内合計9社の積卸し実績を集計)



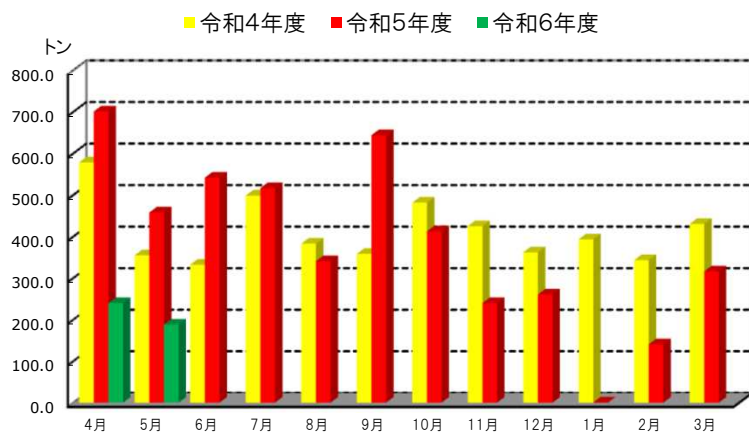
航空輸送(貨物)-1

(単位 トン %)

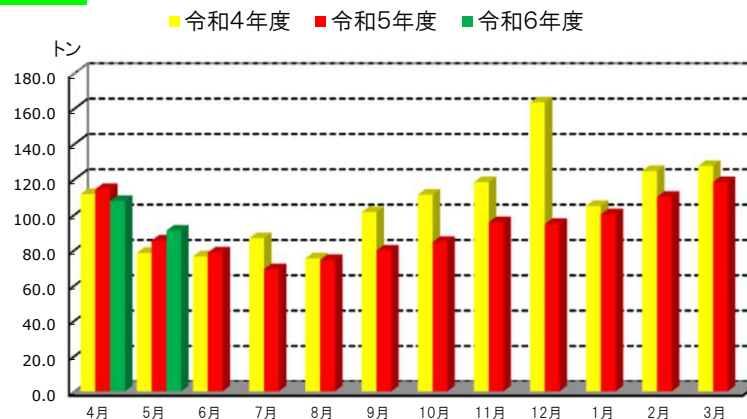
	新潟空港						富山空港					
	【国際線】		【国内線】		【計】		【国際線】		【国内線】		【計】	
	(輸送量)	(前年比)	(輸送量)	(前年比)	(輸送量)	(前年比)	(輸送量)	(前年比)	(輸送量)	(前年比)	(輸送量)	(前年比)
R3年度	0	-	49	90.8	49	90.8	2	82.3	289	113.7	291	113.5
R4年度	0	-	74	149.3	74	149.3	0	1.4	250	86.6	251	86.1
R5年度	6	-	53	71.8	59	80.5	0	152.0	225	89.8	225	89.8
R4年度 4/4半期	0.0	-	20.5	127.6	20.5	127.6	0.0	-	67.1	96.8	67.1	96.8
R5年度 1/4半期	0.0	-	12.0	111.0	12.0	111.0	0.0	-	60.0	102.7	60.0	102.8
2/4半期	0.6	-	11.8	104.8	12.4	110.1	0.0	36.0	43.1	87.0	43.1	86.9
3/4半期	4.6	-	11.8	37.9	16.3	52.7	0.0	-	57.5	76.3	57.5	76.3
4/4半期	1.2	-	17.2	84.2	18.5	90.1	0.0	-	64.3	95.9	64.3	95.9
R5年 5月	0.0	-	2.7	96.0	2.7	96.0	0.0	-	21.1	133.8	21.1	133.8
6月	0.0	-	3.0	142.0	3.0	142.0	0.0	-	14.9	75.5	14.9	75.6
7月	0.0	-	2.4	64.4	2.4	64.4	0.0	-	11.1	82.7	11.1	82.7
8月	0.3	-	4.7	123.9	5.0	131.0	0.0	-	13.0	92.0	13.0	92.0
9月	0.3	-	4.7	126.5	5.0	135.5	0.0	36.0	19.0	86.3	19.0	86.2
10月	0.5	-	2.3	43.5	2.8	52.2	0.0	-	16.6	64.9	16.6	64.9
11月	3.9	-	2.2	22.0	6.2	60.5	0.0	-	20.7	77.4	20.7	77.4
12月	0.2	-	7.2	46.5	7.4	47.8	0.0	-	20.3	87.6	20.3	87.6
R6年 1月	0.5	-	4.5	115.1	5.0	127.7	0.0	-	19.3	87.4	19.3	87.4
2月	0.3	-	6.8	98.0	7.1	102.0	0.0	-	22.9	98.9	22.9	98.9
3月	0.4	-	5.9	61.6	6.4	66.2	0.0	-	22.1	101.4	22.1	101.4
4月	0.4	-	4.5	71.7	4.9	77.3	0.0	-	21.9	91.1	21.9	91.1
5月	0.1	-	4.9	182.4	5.0	185.9	0.0	-	16.4	77.9	16.4	77.9

資料出所等: 航空局、各県航空担当課等

国際線



国内線



航空輸送(貨物)-2

(単位 トン %)

	小松飛行場						能登空港						国際線計		国内線計		合計	
	【国際線】		【国内線】		【計】		【国際線】		【国内線】		【計】							
	(輸送量)	(前年比)	(輸送量)	(前年比)	(輸送量)	(前年比)	(輸送量)	(前年比)	(輸送量)	(前年比)	(輸送量)	(前年比)	(輸送量)	(前年比)	(輸送量)	(前年比)	(輸送量)	(前年比)
R3年度	5,160	92.6	731	76.1	5,891	90.2	-	-	4.95	74.8	4.95	74.8	5,162	92.6	1,074	84.2	6,236	91.1
R4年度	4,940	95.7	948	129.7	5,889	100.0	-	-	7.60	153.6	7.60	153.6	4,940	95.7	1,280	119.1	6,220	99.7
R5年度	4,565	92.4	818	86.2	5,383	91.4	-	-	9.34	122.9	9.34	122.9	4,572	92.5	1,105	86.3	5,677	91.3
R4年度 4/4半期	1,166.5	79.7	268.2	128.1	1,434.7	85.8	-	-	1.4	105.2	1.4	105.2	1,166.5	79.7	357.1	120.6	1,523.6	86.6
R5年度 1/4半期	1,700.6	134.4	204.4	104.5	1,905.0	130.4	-	-	1.9	117.7	1.9	117.7	1,700.7	134.4	278.3	104.5	1,979.0	129.2
2/4半期	1,500.7	121.1	166.4	83.4	1,667.1	115.8	-	-	1.8	60.2	1.8	60.2	1,501.3	121.1	223.1	84.7	1,724.4	114.7
3/4半期	907.9	71.6	203.9	71.5	1,111.9	71.6	-	-	1.6	102.1	1.6	102.1	912.5	71.9	274.9	69.9	1,187.4	71.5
4/4半期	456.0	39.1	243.1	90.6	699.1	48.7	-	-	4.0	291.0	4.0	291.0	457.2	39.2	328.7	92.0	785.9	51.6
R5年 5月	457.9	129.0	60.9	102.4	518.8	125.2	-	-	0.70	220.4	0.70	220.4	457.9	129.0	85.3	108.9	543.2	125.4
6月	541.7	163.0	60.2	112.1	601.9	156.0	-	-	0.49	55.2	0.49	55.2	541.8	163.1	78.5	102.8	620.3	151.8
7月	516.7	103.6	55.3	81.2	572.0	100.9	-	-	0.35	24.6	0.35	24.6	516.7	103.6	69.1	79.8	585.8	100.1
8月	340.4	88.9	55.9	97.9	396.4	90.1	-	-	0.60	363.0	0.60	363.0	340.7	89.0	74.3	98.7	415.0	90.6
9月	643.6	179.6	55.2	74.3	698.8	161.5	-	-	0.88	60.4	0.88	60.4	643.9	179.7	79.7	78.6	723.6	157.4
10月	412.0	85.6	65.1	81.3	477.1	84.9	-	-	0.56	153.4	0.56	153.4	412.4	85.6	84.5	76.0	496.9	83.8
11月	235.7	55.5	72.3	89.4	308.1	60.9	-	-	0.37	66.9	0.37	66.9	239.7	56.4	95.6	80.8	335.3	61.7
12月	260.2	71.9	66.5	53.6	326.7	67.2	-	-	0.68	103.3	0.68	103.3	260.4	71.9	94.7	57.9	355.1	67.6
R6年 1月	0.0	0.0	76.3	97.0	76.3	16.2	-	-	0.08	29.1	0.08	29.1	0.5	0.1	100.2	95.5	100.7	20.2
2月	140.4	40.9	78.8	83.7	219.2	50.1	-	-	1.54	333.2	1.54	333.2	140.7	41.0	110.1	88.3	250.7	53.6
3月	315.6	73.4	88.0	92.2	403.6	76.8	-	-	2.38	368.4	2.38	368.4	316.0	73.5	118.4	92.8	434.5	77.9
4月	239.4	34.1	80.9	97.1	320.3	40.8	-	-	0.39	53.5	0.39	53.5	239.7	34.2	107.7	94.1	347.4	42.6
5月	187.8	41.0	69.4	114.0	257.2	49.6	-	-	0.26	37.0	0.26	37.0	187.9	41.0	91.0	106.6	278.9	51.3

資料出所等: 航空局、各県航空担当課等

ホテル・旅館の宿泊利用者、旅行者の旅行取扱実績

	ホテル・旅館（人泊） - 管内4県 -		【外国人の延べ 宿泊人員(内数)】		旅行業 - 全国主要事業者調査 -								
	宿泊延人数	前年比	宿泊延人数	前年比	海外旅行（百万円）		外国人旅行(百万円) [訪日]		国内旅行（百万円）		旅行合計（百万円）		
					取扱額	前年比	取扱額	前年比	取扱額	前年比	取扱額	前年比	
R3年度	25,552,240	123.7	102,730	90.5	72,942	174.9	48,722	533.2	1,274,691	135.0	1,396,354	140.3	
R4年度	35,471,000	138.8	1,117,750	1,088.0	455,092	623.9	65,752	135.0	2,303,232	180.7	2,824,075	202.2	
R5年度	40,720,050	114.8	3,733,000	334.0	1,070,544	235.2	207,985	316.3	2,357,155	102.3	3,635,684	128.7	
R4年度	4/4半期	9,198,530	148.3	730,950	2,788.8	167,055	708.1	34,487	1,134.7	727,941	157.1	929,482	189.6
R5年度	1/4半期	8,638,170	117.8	765,330	1,571.5	195,131	331.0	55,975	1,579.9	553,093	133.0	804,199	168.1
	2/4半期	11,496,940	116.3	525,110	1,025.2	300,969	292.9	47,482	876.2	574,629	116.5	923,080	153.4
	3/4半期	9,764,600	107.8	991,140	345.5	282,770	223.8	58,863	263.9	635,133	95.4	976,766	119.9
	4/4半期	10,820,340	117.6	1,451,420	198.6	291,674	174.6	45,666	132.4	594,300	81.6	931,640	100.2
R5年	4月	2,743,500	123.4	323,190	3,563.3	54,505	351.8	21,792	3,569.9	158,340	150.8	234,638	193.8
	5月	3,223,080	117.5	260,420	1,020.5	65,892	334.2	18,861	1,556.1	200,975	146.3	285,727	180.5
	6月	2,671,590	113.1	181,720	1,287.9	74,735	314.8	15,322	890.5	193,777	111.6	283,834	142.6
	7月	3,411,800	115.6	163,950	1,098.1	85,721	285.1	15,481	1,015.7	188,018	126.4	289,220	160.4
	8月	4,691,040	118.3	169,520	947.6	111,883	326.4	14,269	783.4	191,692	121.2	317,844	163.6
	9月	3,394,100	114.4	191,640	1,041.5	103,365	269.2	17,732	855.3	194,918	104.5	316,016	139.2
	10月	3,615,900	110.6	344,290	666.2	97,671	227.2	25,435	500.7	224,083	106.5	347,188	134.3
	11月	3,235,830	108.4	294,020	346.0	100,465	231.3	18,479	219.1	218,260	85.1	337,204	109.4
	12月	2,912,870	103.9	352,830	234.9	84,634	212.0	14,949	170.0	192,791	96.8	292,374	118.0
R6年	1月	3,449,080	117.5	529,930	178.3	72,532	185.9	10,501	146.1	140,636	111.0	223,669	129.3
	2月	3,692,460	120.7	528,340	206.2	102,475	178.7	11,676	143.7	172,639	107.8	286,791	127.2
	3月	3,678,800	114.8	393,150	221.6	116,666	165.0	23,489	122.5	281,025	63.7	421,180	79.3
	4月	3,474,370	126.6	531,840	164.6	84,207	154.5	23,966	110.0	158,150	99.9	266,323	113.5

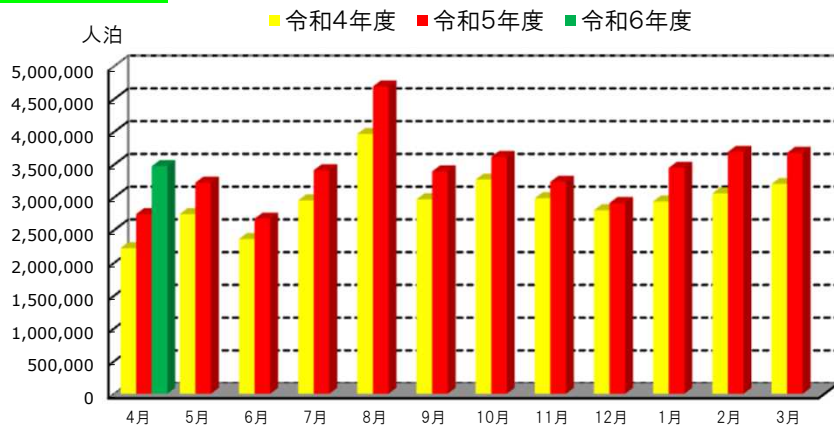
資料出所等：

観光庁

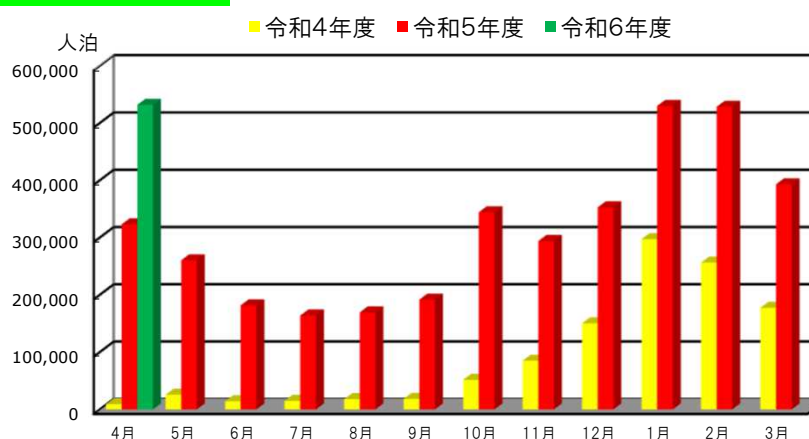
○ 宿泊延べ人数：管内4県の合計値

○ 宿泊数については第2次速報値、旅行業については全国登録業者のうち主要50社の合計

延べ宿泊人員



外国人延べ宿泊人員

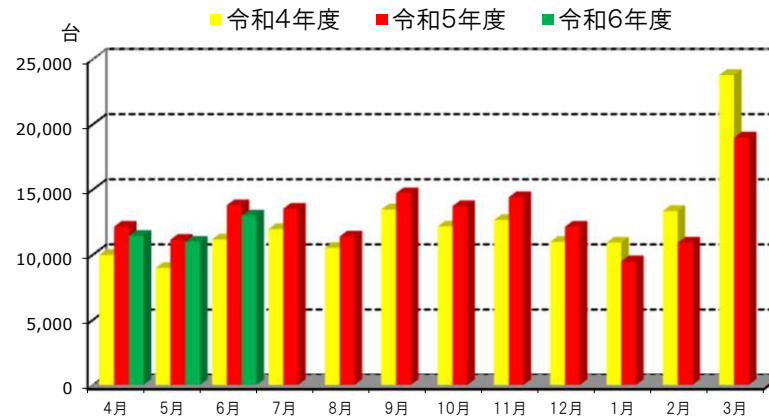


自動車 新車新規登録台数

(単位 台 %)

		新潟県 (台数) (前年比)		長野県 (台数) (前年比)		富山県 (台数) (前年比)		石川県 (台数) (前年比)		計 (台数) (前年比)	
R3年度		45,360	91.8	46,418	87.9	26,352	94.4	30,148	98.2	148,278	92.2
R4年度		44,876	98.9	47,889	103.2	26,303	99.8	30,763	102.0	149,831	101.0
R5年度		47,213	105.2	50,348	105.1	27,208	103.4	31,506	102.4	156,275	104.3
R5年度	1/4半期	10,978	117.3	12,003	125.3	6,516	126.8	7,550	125.3	37,047	123.1
	2/4半期	11,785	106.3	12,749	111.4	6,932	112.9	8,141	112.2	39,607	110.3
	3/4半期	12,190	115.5	12,929	111.1	7,030	108.5	8,103	114.0	40,252	112.5
	4/4半期	12,260	88.4	12,667	83.2	6,730	78.7	7,712	74.3	39,369	82.0
R6年度	1/4半期	11,139	101.5	11,523	96.0	6,008	92.2	6,742	89.3	35,412	95.6
R5年	6月	4,140	116.0	4,446	129.4	2,383	123.3	2,815	126.5	13,784	123.5
	7月	3,973	106.0	4,408	118.1	2,302	112.2	2,834	117.2	13,517	113.1
	8月	3,458	107.4	3,639	105.5	2,041	113.5	2,246	109.5	11,384	108.2
	9月	4,354	105.7	4,702	110.3	2,589	113.2	3,061	109.9	14,706	109.3
	10月	4,134	115.6	4,412	111.5	2,371	109.7	2,792	113.3	13,709	112.8
	11月	4,427	116.5	4,567	113.1	2,504	107.1	2,906	117.6	14,404	113.9
R6年	12月	3,629	114.0	3,950	108.5	2,155	108.9	2,405	110.7	12,139	110.6
	1月	2,736	93.6	3,402	89.4	1,556	85.4	1,797	75.9	9,491	86.9
	2月	3,309	91.5	3,553	82.4	1,828	74.7	2,214	74.7	10,904	81.8
	3月	6,215	84.8	5,712	80.3	3,346	78.1	3,701	73.4	18,974	79.8
	4月	3,544	97.8	3,859	98.0	1,958	90.9	2,076	85.9	11,437	94.3
	5月	3,448	107.2	3,515	97.1	1,899	96.0	2,119	91.4	10,981	98.6
	6月	4,147	100.2	4,149	93.3	2,151	90.3	2,547	90.5	12,994	94.3

資料出所等：自動車技術安全部管理課



自動車 新車新規届出台数(軽自動車)

(単位 台 %)

	新潟県		長野県		富山県		石川県		計			
	(台数)	(前年比)	(台数)	(前年比)	(台数)	(前年比)	(台数)	(前年比)	(台数)	(前年比)		
R3年度	42,735	89.6	41,522	86.5	17,676	94.2	17,143	91.4	119,076	89.4		
R4年度	46,179	108.1	45,971	110.7	19,006	107.5	19,216	112.1	130,372	109.5		
R5年度	44,326	96.0	43,349	94.3	18,724	98.5	18,675	97.2	125,074	95.9		
R5年度	1/4半期	11,036	108.7	10,342	107.5	4,377	112.1	4,398	112.5	30,153	109.3	
	2/4半期	11,287	104.8	11,189	103.8	4,966	113.8	4,994	110.2	32,436	106.5	
	3/4半期	11,509	95.6	11,752	98.9	4,946	104.9	4,941	102.2	33,148	99.0	
	4/4半期	10,494	79.4	10,066	73.5	4,435	73.6	4,342	73.1	29,337	75.5	
R6年度	1/4半期	9,369	84.9	9,365	90.6	3,831	87.5	4,040	91.9	26,605	88.2	
R5年	6月	3,805	98.6	3,581	99.3	1,579	97.6	1,548	101.7	10,513	99.1	
	7月	3,379	89.7	3,409	91.1	1,489	100.5	1,491	98.5	9,768	93.0	
	8月	3,526	117.7	3,365	113.5	1,532	128.1	1,473	116.4	9,896	117.5	
	9月	4,382	109.3	4,415	108.3	1,945	115.4	2,030	115.9	12,772	110.8	
	10月	4,031	99.8	4,081	99.5	1,814	113.9	1,780	114.5	11,706	103.7	
	11月	4,146	94.5	4,200	100.5	1,708	103.0	1,769	99.1	11,823	98.4	
	12月	3,332	92.3	3,471	96.4	1,424	97.1	1,392	93.0	9,619	94.6	
	R6年	1月	2,676	78.0	2,816	71.0	1,078	70.0	1,167	74.6	7,737	73.7
		2月	3,246	85.2	3,050	71.5	1,330	81.6	1,287	71.3	8,913	77.4
		3月	4,572	76.5	4,200	77.0	2,027	71.1	1,888	73.4	12,687	75.3
		4月	2,938	78.4	2,863	78.9	1,146	83.2	1,166	79.4	8,113	79.4
		5月	2,920	83.8	2,958	94.5	1,240	87.3	1,301	94.1	8,419	89.4
6月		3,511	92.3	3,544	99.0	1,445	91.5	1,573	101.6	10,073	95.8	

資料出所等： 自動車技術安全部管理課 ※検査対象軽自動車に限る

