



令和 6 年 9 月 1 0 日
自動車交通部

バス及びタクシーの輸送状況

～北陸信越運輸局管内バス・タクシーの輸送人員と運送収入～

北陸信越運輸局では、コロナ禍により輸送需要が激減したバス及びタクシーの輸送状況を公表しています。

今般、令和 2 年 1 月から令和 6 年 6 月までの北陸信越運輸局管内のバス・タクシーの輸送状況をとりまとめましたので、お知らせします。次の指標に基づく各モードの令和 6 年 5 月期から令和 6 年 6 月期の状況は、以下のとおりです。

○事業者数の推移 ○輸送人員 ○運送収入

1. 乗合バス

(1) 一般路線バス

- 輸送人員は、新潟県、富山県、石川県については、コロナ禍前の 80%程度の水準で推移している。
- 運送収入については、概ね回復基調にある。
- 長野県では、輸送人員、運送収入ともコロナ禍前の水準まで回復している。

(2) 高速路線バス

- 輸送人員は、足踏み状態となっている。
- 運送収入については、回復基調がみられる。

2. 貸切バス

- 全体的に輸送人員、運送収入とも足踏み状態となっている。

3. タクシー（法人タクシー）

- 運送収入では、回復基調がみられるが、輸送人員は足踏み状態である。
- 石川県では、運送収入についてコロナ禍前の水準を超えて推移している。

【お問い合わせ先】

自動車交通部旅客課

○乗合バス担当 渋谷、飯塚

○貸切バス担当 吉澤、齋藤

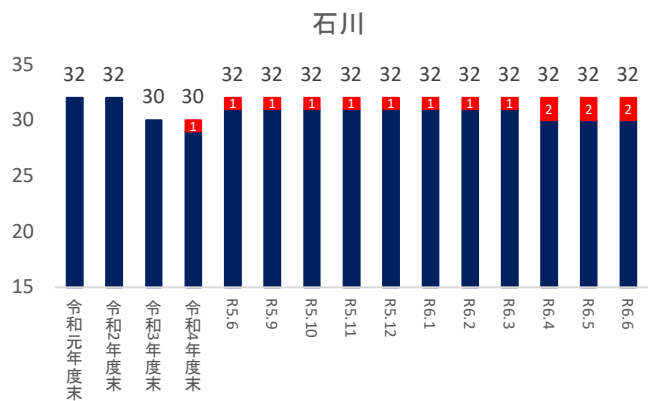
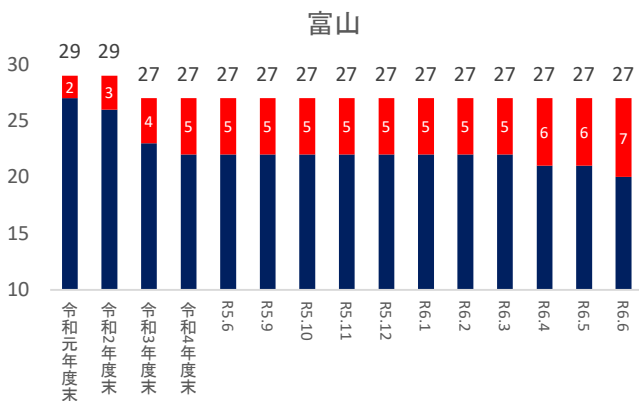
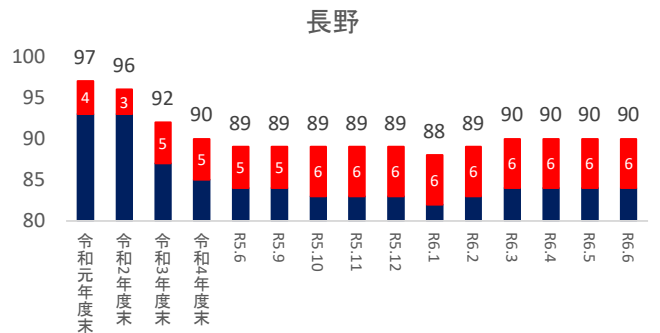
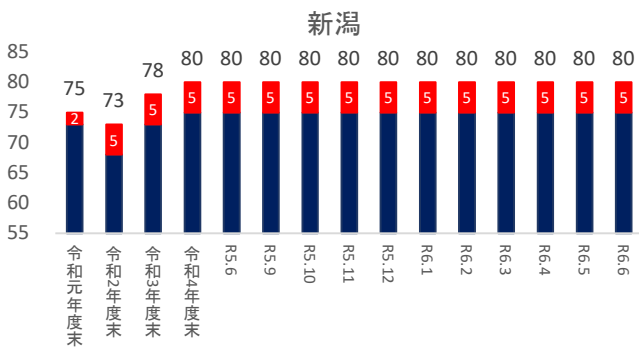
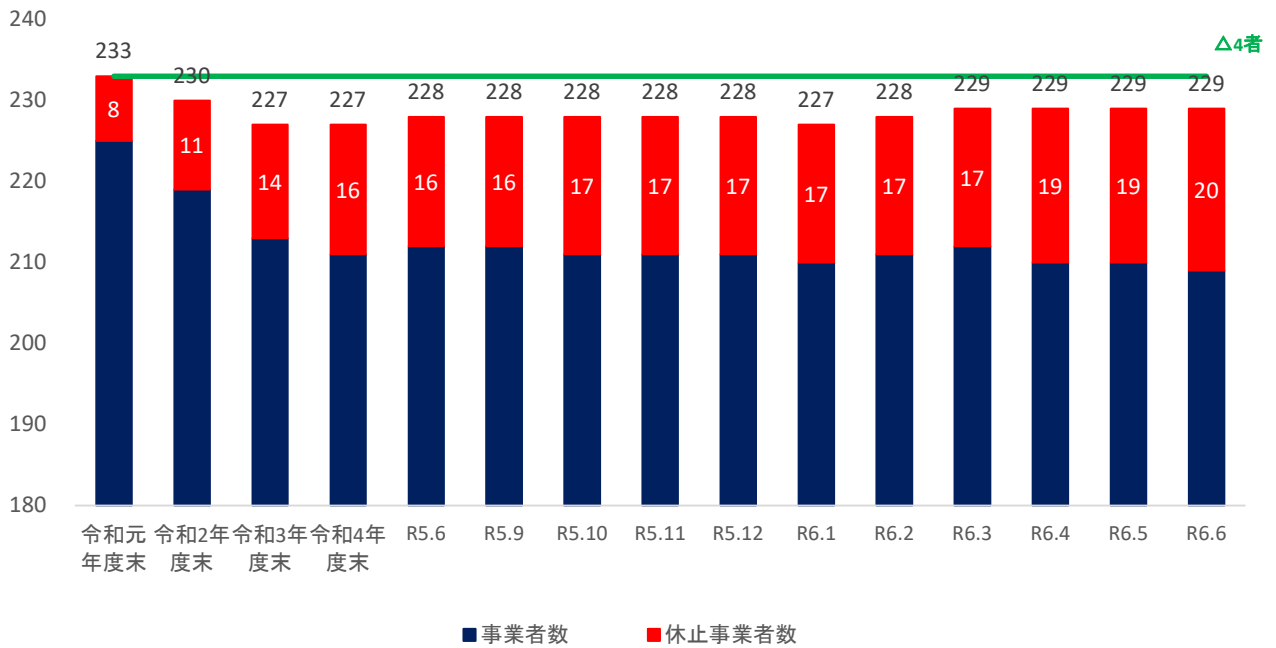
○タクシー担当 近藤

TEL 025-285-9154

(1)事業者数の推移

① 乗合事業者数

管内合計

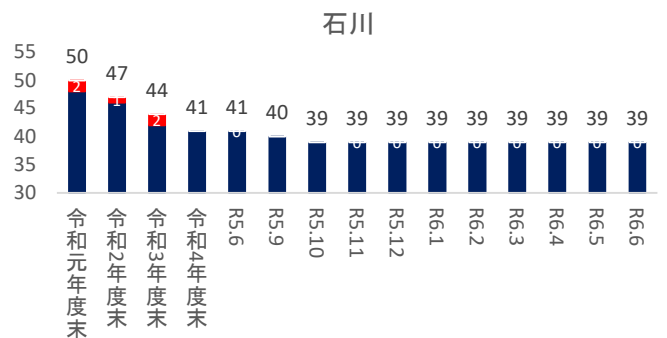
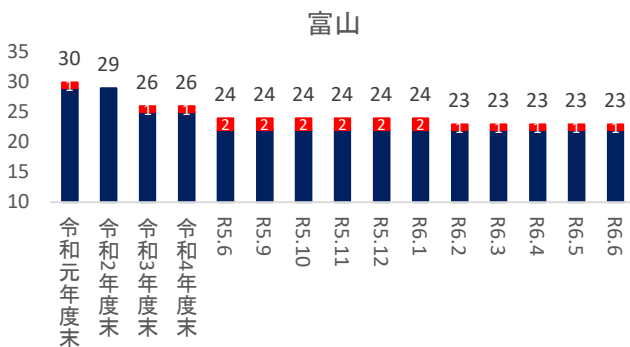
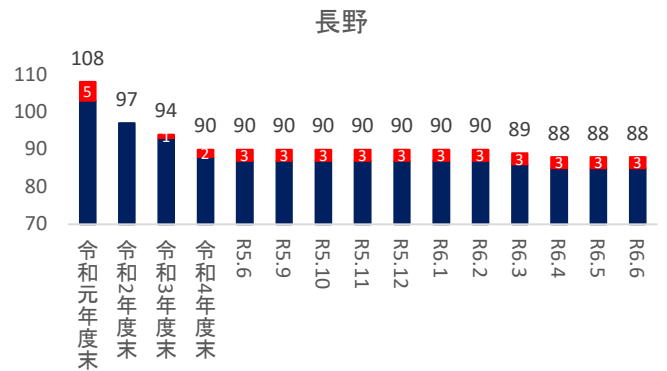
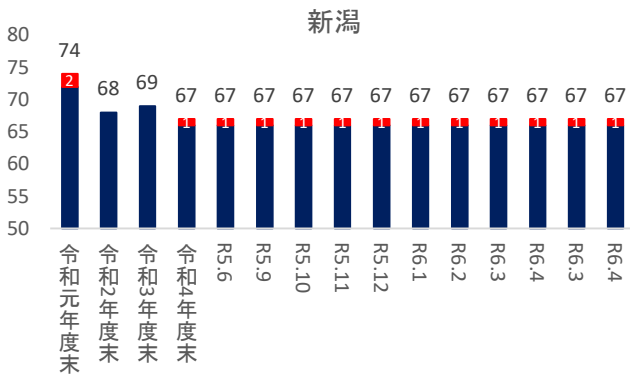
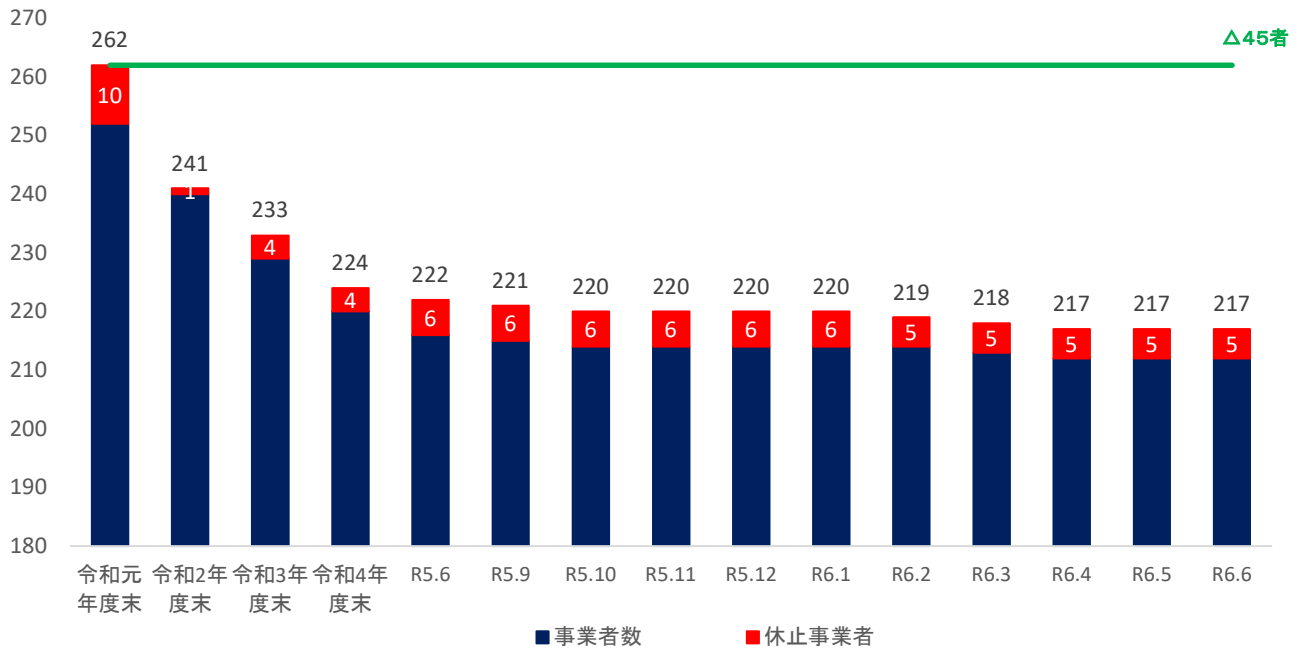


(注1)新型コロナウイルスの影響による事業の廃止件数 4件(新潟)

(注2)新型コロナウイルスの影響による事業の休止件数 0件

② 貸切バス事業者数

管内合計

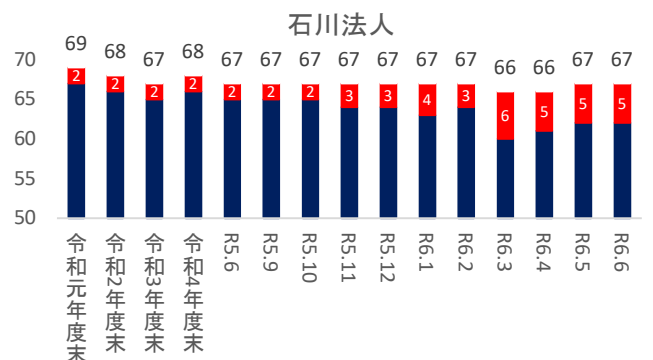
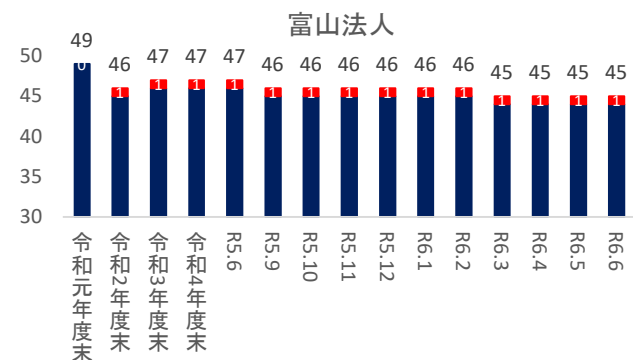
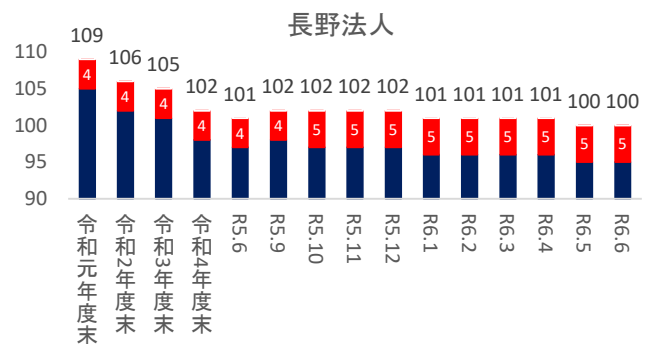
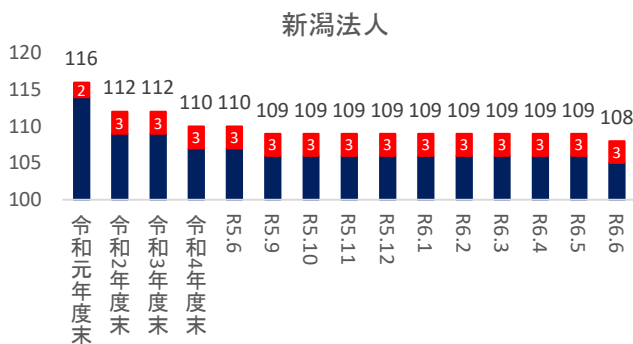
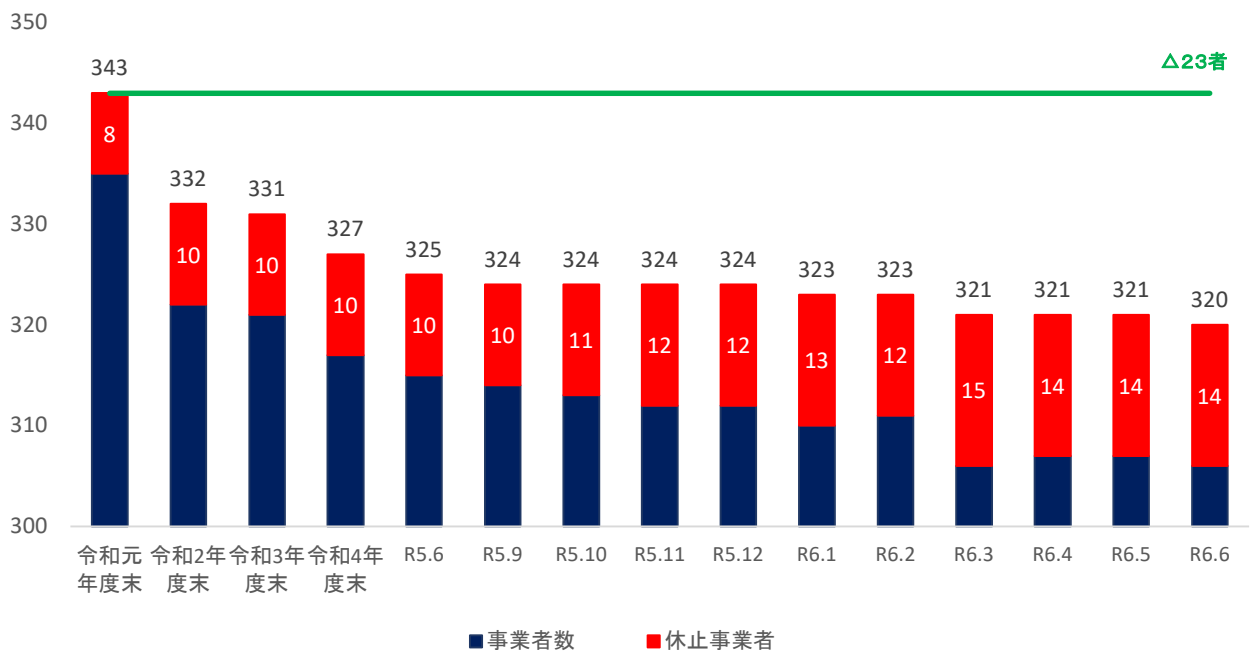


(注1) 新型コロナウイルスの影響による事業の廃止件数 21件(新潟4、長野9、富山4、石川4)

(注2) 新型コロナウイルスの影響による事業の休止件数 6件(新潟1、長野3、富山1、石川1)

③ 法人タクシー事業者数

管内法人合計

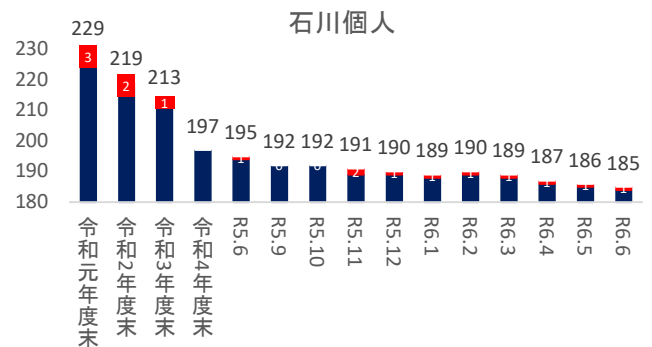
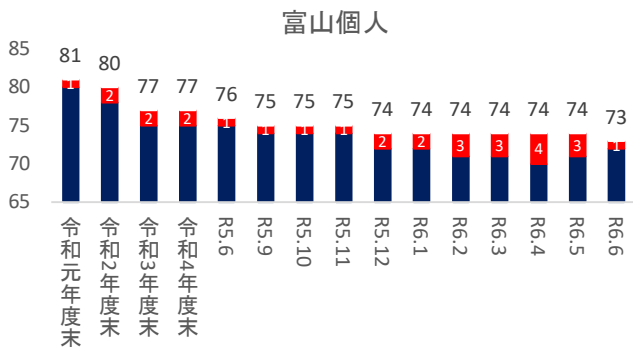
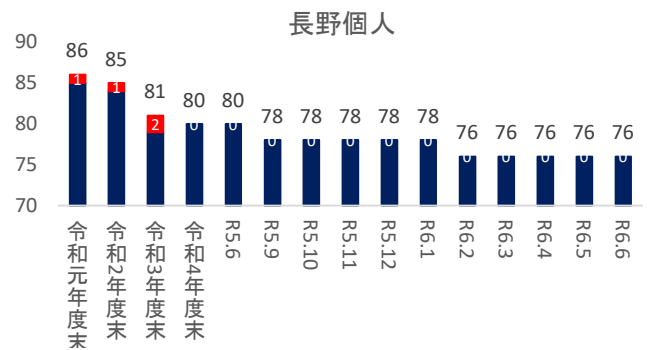
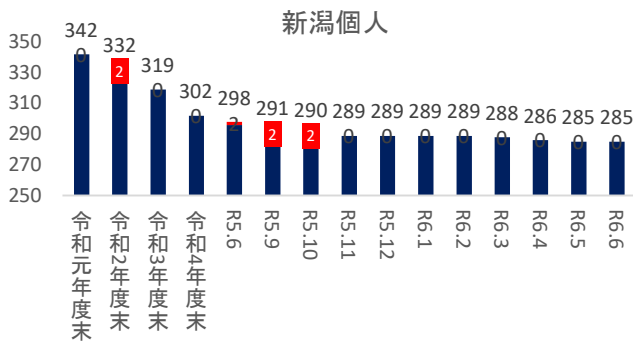


(注1) 新型コロナウイルスの影響による事業の廃止件数 7件(新潟2、長野3、富山2)

(注2) 新型コロナウイルスの影響による事業の休止件数 2件(新潟1、富山1)

④ 個人タクシー事業者数

管内個人合計



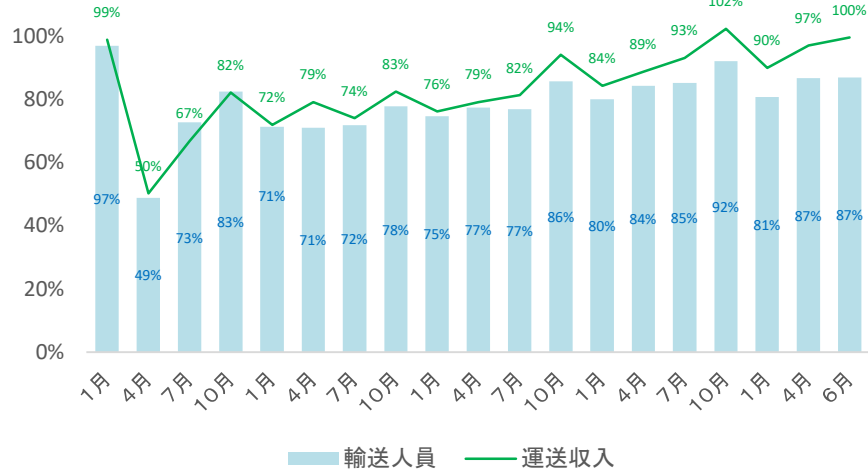
(注1) 新型コロナウイルスの影響による事業の廃止件数 13件(新潟6、長野1、富山2、石川4)

(注2) 新型コロナウイルスの影響による事業の休止件数 3件(長野1、石川2)

(2) 輸送人員と運送収入

①乗合(サンプル24社:新潟5、長野12、富山2、石川5)

乗合〔管内合計〕



○対令和元年同月比割合

輸送人員	令和2年				令和3年				令和4年				令和5年				令和6年		
	1月	4月	7月	10月	1月	4月	7月	10月	1月	4月	7月	10月	1月	4月	7月	10月	1月	4月	6月
新潟県	100%	62%	80%	84%	80%	76%	74%	77%	77%	81%	79%	83%	84%	86%	84%	80%	86%	87%	81%
長野県	93%	42%	62%	88%	60%	66%	68%	84%	66%	75%	72%	90%	78%	85%	92%	108%	83%	88%	99%
富山県	97%	47%	85%	86%	72%	77%	77%	83%	83%	79%	80%	85%	79%	85%	83%	90%	84%	89%	87%
石川県	97%	39%	68%	77%	68%	68%	71%	74%	73%	75%	78%	85%	81%	81%	83%	91%	71%	83%	82%
管内合計	97%	49%	73%	83%	71%	71%	72%	78%	75%	77%	77%	86%	80%	84%	85%	92%	81%	87%	87%

運送収入	令和2年				令和3年				令和4年				令和5年				令和6年		
	1月	4月	7月	10月	1月	4月	7月	10月	1月	4月	7月	10月	1月	4月	7月	10月	1月	4月	6月
新潟県	99%	62%	78%	87%	79%	84%	75%	83%	75%	80%	80%	89%	81%	87%	85%	91%	92%	97%	96%
長野県	103%	50%	52%	83%	69%	90%	78%	91%	76%	82%	88%	110%	94%	99%	121%	129%	111%	113%	131%
富山県	96%	45%	75%	84%	69%	76%	74%	85%	80%	80%	79%	91%	78%	87%	83%	95%	86%	93%	89%
石川県	98%	38%	67%	76%	67%	65%	69%	73%	74%	75%	79%	87%	84%	83%	84%	96%	73%	86%	84%
管内合計	99%	50%	67%	82%	72%	79%	74%	83%	76%	79%	82%	94%	84%	89%	93%	102%	90%	97%	100%

輸送人員(千人)

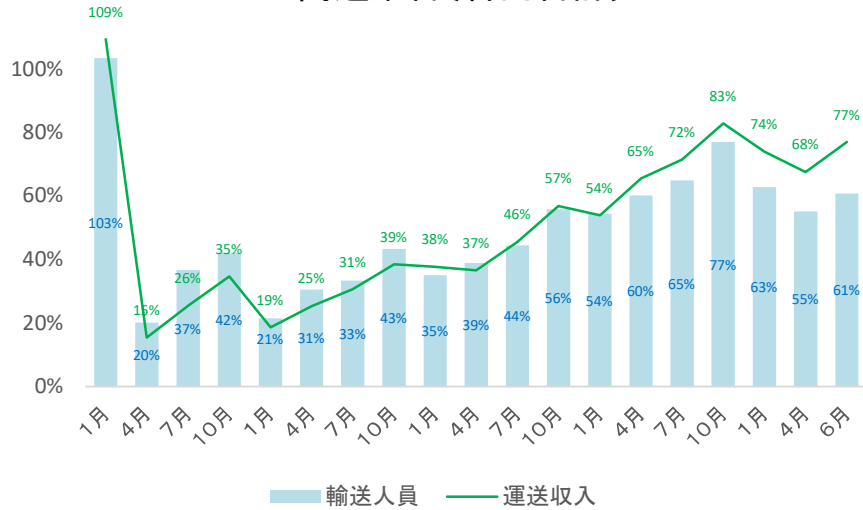
	1月	2月	3月	4月	5月	6月	7月	8月	9月	10月	11月	12月
	新潟県	2,644	2,477	2,699	2,795	2,607	2,680	2,808	2,659	2,648	2,874	2,653
長野県	1,438	1,327	1,887	1,363	1,440	1,313	1,453	1,724	1,668	1,329	1,163	1,220
富山県	663	628	598	685	671	670	601	579	708	651	631	606
石川県	2,452	2,345	2,455	2,603	2,598	2,493	2,554	2,452	2,518	2,472	2,539	2,536

運送収入(千円)

	1月	2月	3月	4月	5月	6月	7月	8月	9月	10月	11月	12月
	新潟県	570,554	512,954	576,826	632,391	542,437	537,395	567,328	569,951	593,714	565,256	543,360
長野県	391,949	360,179	404,701	439,948	482,783	412,638	513,253	699,844	574,345	518,243	391,184	378,380
富山県	146,766	138,937	139,275	146,190	142,264	142,130	137,531	143,795	166,944	135,468	133,400	133,728
石川県	511,432	495,162	568,492	544,324	540,419	510,058	529,850	532,203	571,729	521,295	531,599	533,240

②高速乗合(サンプル18社:新潟4、長野10、富山2、石川2)

高速乗合〔管内合計〕



○対令和元年同月比割合

輸送人員	令和2年				令和3年				令和4年				令和5年				令和6年		
	1月	4月	7月	10月	1月	4月	7月	10月	1月	4月	7月	10月	1月	4月	7月	10月	1月	4月	6月
新潟県	97%	34%	48%	57%	29%	47%	54%	63%	47%	57%	61%	76%	68%	64%	69%	80%	66%	66%	67%
長野県	104%	13%	35%	38%	18%	24%	26%	41%	32%	36%	41%	64%	59%	60%	60%	82%	75%	46%	63%
富山県	112%	15%	34%	40%	27%	34%	36%	32%	37%	35%	39%	40%	37%	54%	59%	62%	54%	41%	39%
石川県	105%	26%	26%	32%	16%	19%	26%	29%	24%	28%	35%	44%	54%	63%	71%	85%	57%	67%	73%
管内合計	103%	20%	37%	42%	21%	31%	33%	43%	35%	39%	44%	56%	54%	60%	65%	77%	63%	55%	61%

運送収入	令和2年				令和3年				令和4年				令和5年				令和6年		
	1月	4月	7月	10月	1月	4月	7月	10月	1月	4月	7月	10月	1月	4月	7月	10月	1月	4月	6月
新潟県	101%	20%	38%	50%	26%	34%	44%	53%	53%	51%	53%	68%	49%	57%	62%	76%	63%	66%	67%
長野県	112%	11%	20%	31%	16%	22%	26%	38%	35%	38%	49%	67%	62%	67%	72%	88%	90%	56%	77%
富山県	109%	13%	29%	30%	22%	27%	30%	26%	36%	35%	43%	48%	46%	65%	72%	73%	66%	63%	59%
石川県	113%	28%	22%	26%	15%	18%	25%	28%	28%	23%	36%	45%	59%	72%	81%	95%	77%	86%	105%
管内合計	109%	15%	26%	35%	19%	25%	31%	39%	38%	37%	46%	57%	54%	65%	72%	83%	74%	68%	77%

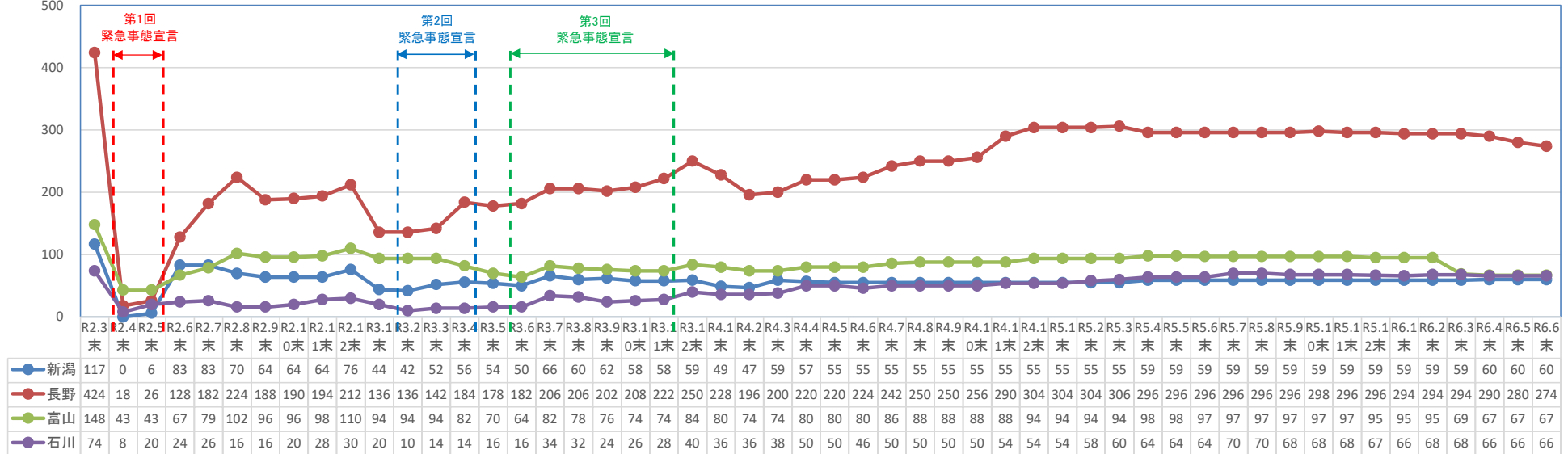
輸送人員(千人)

県別	年次	1月	2月	3月	4月	5月	6月	7月	8月	9月	10月	11月	12月
		新潟県	77	90	122	108	107	101	101	95	139	83	89
長野県	192	211	209	168	175	155	188	212	175	145	161	185	
富山県	41	41	49	46	46	39	41	51	44	45	45	47	
石川県	37	37	63	43	37	30	31	40	45	34	35	37	

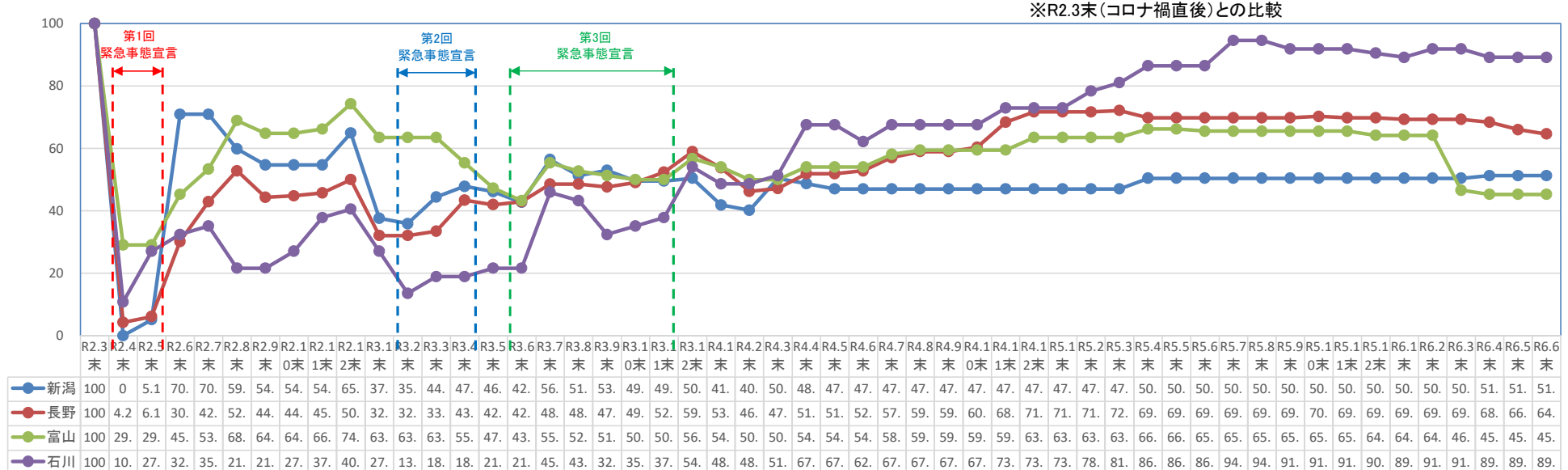
運送収入(千円)

県別	年次	1月	2月	3月	4月	5月	6月	7月	8月	9月	10月	11月	12月
		新潟県	184,009	172,120	121,574	43,115	20,942	60,755	74,401	72,331	80,560	84,461	78,988
長野県	472,514	458,937	541,084	455,764	435,809	399,836	448,223	595,422	513,866	393,776	426,793	510,254	
富山県	99,799	97,814	131,220	109,657	108,421	90,578	98,217	135,252	111,304	108,488	104,404	117,364	
石川県	73,167	78,780	128,411	93,660	76,137	62,463	68,434	87,264	92,654	72,962	72,790	81,136	

北陸信越運輸局管内 県外高速バス 運行状況【運行便数】 ※R2.3末(コロナ禍直後)との比較

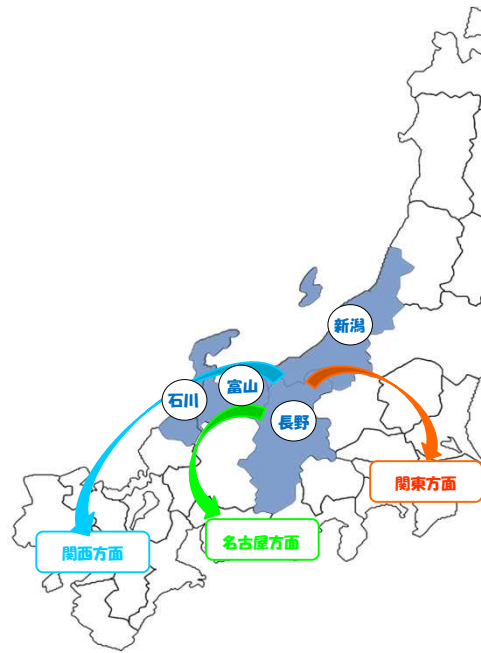


北陸信越運輸局管内 県外高速バス 運行状況【運行割合】 ※R2.3末(コロナ禍直後)との比較



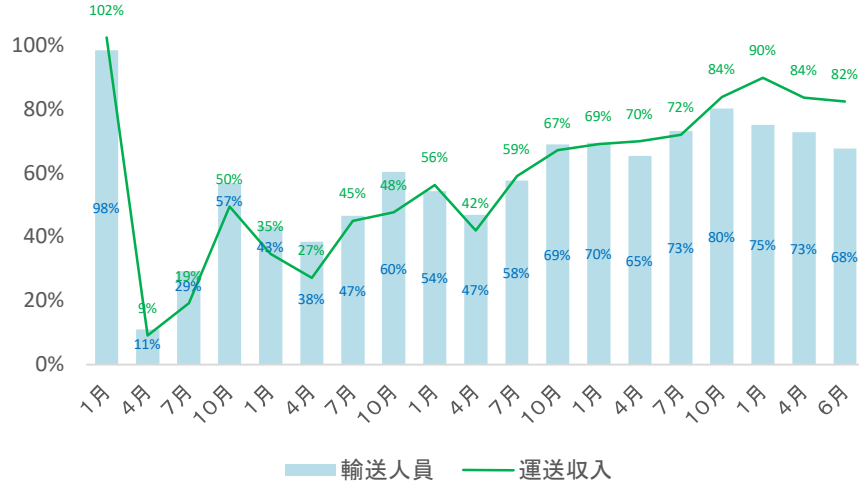
北陸信越運輸局管内 県外高速バス 運行状況【方面別】

		コロナ禍直後																															
		第1回 緊急事態宣言				第2回 緊急事態宣言				第3回 緊急事態宣言																							
北陸信越運輸局管内	新潟 長野 富山 石川	R2. 3末																															
		R2. 3末						R2. 4末						R3. 2末						R3. 5末						R3. 8末							
		R2. 3末		R2. 4末		R3. 2末		R3. 5末		R3. 8末		R3. 11末		R4. 2末		R4. 5末		R4. 8末		R4. 11末		R5. 2末		R5. 4末		R5. 7末		R5. 10末		R6. 2末		R6. 5末	
		51便	326便	8便	8便	104便	102便	142便	130便	160便	18便	172便	18便	160便	16便	192便	18便	226便	18便	260便	18便	272便	18便	268便	22便	230便	22便	270便	22便	264便	22便	256便	22便
		10便	10便	0便	0便	0便	0便	0便	0便	0便	0便	0便	0便	0便	0便	0便	0便	0便	0便	0便	0便	0便	0便	0便	0便	4便	4便	4便	4便	4便	4便	4便	4便
	関東方面 (東京・千葉・神奈川)	399便	12便	0便	0便	104便	102便	142便	130便	160便	18便	172便	18便	160便	16便	192便	18便	226便	18便	260便	18便	272便	22便	268便	230便	270便	22便	264便	228便	256便	220便		
	名古屋方面	148便	6便	26便	10便	62便	26便	80便	42便	110便	4便	114便	60便	93便	42便	103便	3便	109便	46便	111便	48便	119便	3便	119便	50便	119便	50便	117便	50便	114便	46便		
	関西方面 (京都・大阪)	46便	4便	0便	0便	12便	8便	6便	6便	18便	2便	18便	4便	14便	10便	16便	2便	18便	12便	22便	16便	24便	2便	24便	16便	30便	16便	28便	16便	22便	14便		
		4便	8便	0便	0便	4便	4便	0便	0便	0便	0便	0便	0便	0便	0便	0便	0便	0便	4便	4便	4便	0便	0便	0便	6便	6便	6便	6便	6便	6便	4便		



③貸切バス(サンプル137社:新潟5、長野74、富山22、石川36)

貸切〔管内合計〕



○対令和元年同月比割合

輸送人員	令和2年				令和3年				令和4年				令和5年				令和6年		
	1月	4月	7月	10月	1月	4月	7月	10月	1月	4月	7月	10月	1月	4月	7月	10月	1月	4月	6月
新潟県	103%	8%	27%	73%	48%	39%	43%	48%	52%	49%	52%	65%	63%	55%	67%	64%	70%	52%	56%
長野県	108%	12%	21%	56%	37%	29%	45%	67%	50%	43%	62%	69%	87%	68%	74%	85%	98%	78%	74%
富山県	85%	7%	28%	49%	38%	28%	38%	53%	52%	37%	48%	59%	54%	47%	58%	66%	51%	70%	55%
石川県	93%	16%	44%	54%	53%	58%	59%	66%	63%	59%	68%	83%	74%	91%	94%	105%	81%	91%	87%
管内合計	98%	11%	29%	57%	43%	38%	47%	60%	54%	47%	58%	69%	70%	65%	73%	80%	75%	73%	68%

運送収入	令和2年				令和3年				令和4年				令和5年				令和6年		
	1月	4月	7月	10月	1月	4月	7月	10月	1月	4月	7月	10月	1月	4月	7月	10月	1月	4月	6月
新潟県	100%	7%	21%	64%	46%	30%	44%	30%	52%	39%	54%	63%	56%	58%	67%	70%	63%	57%	66%
長野県	105%	8%	15%	53%	24%	21%	47%	54%	44%	40%	67%	71%	72%	77%	76%	95%	103%	98%	91%
富山県	94%	9%	19%	45%	40%	28%	35%	45%	59%	41%	53%	61%	65%	61%	66%	76%	80%	81%	77%
石川県	105%	13%	26%	39%	47%	34%	51%	49%	70%	49%	63%	74%	83%	85%	79%	93%	114%	98%	95%
管内合計	102%	9%	19%	50%	35%	27%	45%	48%	56%	42%	59%	67%	69%	70%	72%	84%	90%	84%	82%

輸送人員(千人)

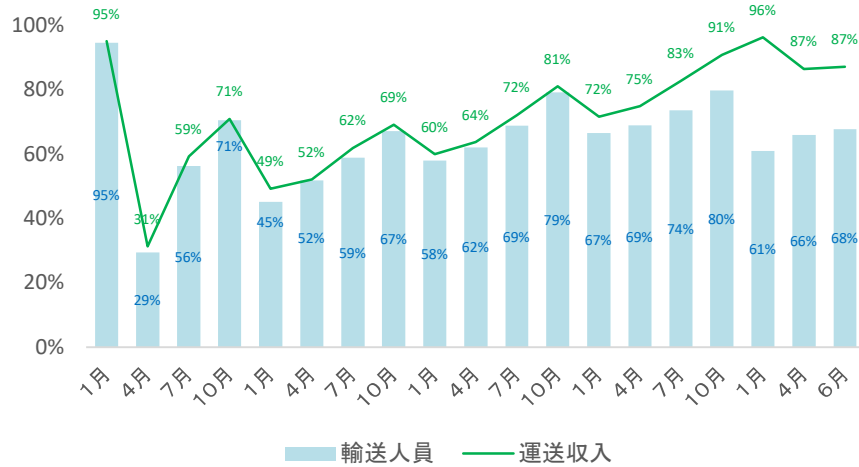
		1月	2月	3月	4月	5月	6月	7月	8月	9月	10月	11月	12月
		新潟県	令和元年	174	187	171	140	137	185	186	103	140	188
令和2年	177		190	54	11	17	32	55	36	68	137	108	80
令和3年	82		91	74	55	59	53	89	91	62	91	74	73
令和4年	90		94	74	69	77	123	97	105	76	123	92	82
令和5年	110		133	109	77	85	120	124	83	91	121	91	91
令和6年	122		136	104	73	80	103						
長野県	令和元年	229	233	190	248	351	302	334	331	265	323	311	200
	令和2年	247	238	61	29	30	57	71	73	104	180	138	106
	令和3年	84	78	75	73	78	105	151	102	104	217	171	128
	令和4年	115	102	84	106	177	178	208	163	165	222	181	151
	令和5年	200	189	156	168	209	227	247	228	226	276	216	176
	令和6年	225	230	163	193	219	222						
富山県	令和元年	152	156	125	215	253	202	194	165	179	230	178	126
	令和2年	129	135	39	16	14	50	54	33	64	113	93	73
	令和3年	57	72	54	61	67	75	73	35	44	122	106	81
	令和4年	79	67	56	79	113	102	94	60	91	136	107	85
	令和5年	82	95	71	102	149	124	112	84	120	151	111	76
	令和6年	78	98	67	150	152	111						
石川県	令和元年	167	158	150	216	311	268	235	188	263	286	238	157
	令和2年	155	145	55	35	27	90	104	74	118	154	130	113
	令和3年	88	91	89	126	95	129	139	66	117	190	160	129
	令和4年	105	91	95	127	162	191	159	101	175	236	178	137
	令和5年	123	132	150	197	246	262	221	167	235	301	231	154
	令和6年	135	145	164	197	240	232						

運送収入(千円)

		1月	2月	3月	4月	5月	6月	7月	8月	9月	10月	11月	12月
		新潟県	令和元年	241,223	227,668	297,080	273,562	261,631	357,689	392,695	228,908	277,942	371,017
令和2年	213,388		225,368	78,210	18,643	23,895	30,399	81,929	59,024	121,532	237,431	204,874	128,539
令和3年	110,683		105,919	111,488	82,146	82,216	127,315	172,301	162,776	99,564	112,854	148,653	131,109
令和4年	124,936		106,841	105,582	107,534	126,191	215,964	210,552	184,065	145,548	232,183	204,094	125,575
令和5年	135,119		167,704	187,624	157,706	171,465	239,567	262,438	189,996	157,141	260,127	225,367	148,473
令和6年	150,809		160,027	171,067	156,905	165,466	237,080						
長野県	令和元年	665,179	749,804	685,716	798,705	885,389	938,941	950,737	887,587	876,201	1,052,935	1,038,046	571,549
	令和2年	700,433	713,314	209,427	61,034	48,069	76,613	143,319	189,645	265,501	562,974	464,744	248,735
	令和3年	160,882	163,140	209,696	170,330	168,385	226,475	449,647	320,480	218,763	570,170	520,231	331,201
	令和4年	292,430	256,179	258,251	315,739	454,108	479,146	633,516	500,382	507,396	745,910	662,467	441,572
	令和5年	481,045	516,586	511,025	611,150	622,906	689,112	719,053	667,059	724,484	1,003,379	832,429	533,404
	令和6年	683,858	715,255	623,270	782,359	848,459	857,297						
富山県	令和元年	222,388	245,229	291,107	359,188	470,310	454,905	434,483	417,005	412,726	538,618	451,516	232,945
	令和2年	209,239	219,959	90,601	30,896	24,982	67,463	84,671	72,193	119,659	241,394	227,732	148,978
	令和3年	88,817	99,036	101,076	100,817	110,376	112,961	150,256	105,159	88,817	243,119	235,792	143,888
	令和4年	132,204	105,156	107,566	145,692	249,025	216,995	231,198	194,455	248,431	329,002	298,223	207,373
	令和5年	144,182	165,749	206,162	218,538	329,561	307,997	286,628	240,967	298,048	411,655	337,659	188,955
	令和6年	177,974	193,027	173,956	291,695	427,970	349,054						
石川県	令和元年	249,700	258,557	328,607	503,386	615,413	580,232	485,669	475,847	543,777	690,547	641,920	293,800
	令和2年	261,904	269,564	94,986	67,091	54,338	118,006	125,382	104,188	168,209	272,649	285,718	216,409
	令和3年	118,230	126,876	149,765	172,640	126,689	186,737	248,834	159,382	165,070	339,156	345,841	261,334
	令和4年	174,575	141,861	197,836	244,787	309,885	357,905	304,507	238,151	354,643	511,623	447,404	277,913
	令和5年	208,184	236,570	310,826	426,966	484,156	506,591	385,890	336,763	473,431	645,561	580,464	327,056
	令和6年	284,721	360,175	461,526	492,022	613,704	551,732						

④乗用(法人タクシー)(サンプル207社:新潟5、長野98、富山40、石川64)

乗用(法人タクシー)[管内合計]



○対令和元年同月比割合

輸送人員	令和2年				令和3年				令和4年				令和5年				令和6年		
	1月	4月	7月	10月	1月	4月	7月	10月	1月	4月	7月	10月	1月	4月	7月	10月	1月	4月	6月
新潟県	91%	40%	65%	76%	57%	56%	64%	67%	56%	65%	71%	76%	63%	67%	72%	75%	57%	64%	63%
長野県	95%	31%	55%	73%	40%	48%	60%	69%	54%	59%	68%	82%	66%	66%	73%	80%	69%	65%	68%
富山県	95%	33%	58%	73%	49%	54%	58%	69%	61%	60%	64%	78%	67%	70%	70%	78%	61%	67%	67%
石川県	93%	23%	56%	65%	49%	56%	57%	63%	60%	65%	72%	81%	70%	73%	79%	87%	56%	68%	73%
管内合計	95%	29%	56%	71%	45%	52%	59%	67%	58%	62%	69%	79%	67%	69%	74%	80%	61%	66%	68%

運送収入	令和2年				令和3年				令和4年				令和5年				令和6年		
	1月	4月	7月	10月	1月	4月	7月	10月	1月	4月	7月	10月	1月	4月	7月	10月	1月	4月	6月
新潟県	90%	44%	70%	81%	68%	58%	68%	71%	61%	66%	74%	85%	73%	76%	81%	86%	84%	77%	80%
長野県	96%	34%	60%	75%	46%	53%	65%	73%	57%	64%	75%	85%	75%	75%	83%	92%	84%	78%	84%
富山県	93%	32%	57%	67%	49%	52%	57%	64%	59%	59%	66%	71%	66%	70%	73%	81%	95%	83%	79%
石川県	95%	25%	57%	64%	52%	49%	57%	65%	63%	66%	74%	83%	74%	78%	95%	105%	121%	107%	106%
管内合計	95%	31%	59%	71%	49%	52%	62%	69%	60%	64%	72%	81%	72%	75%	83%	91%	96%	87%	87%

輸送人員(千人)

		1月	2月	3月	4月	5月	6月	7月	8月	9月	10月	11月	12月
		新潟県	令和元年	87	79	92	88	81	86	89	98	82	83
令和2年	79		72	56	35	31	48	58	52	54	63	58	65
令和3年	50		49	56	49	43	52	57	50	45	56	59	71
令和4年	49		40	57	57	56	62	63	63	58	63	60	66
令和5年	55		55	63	59	60	61	64	70	61	62	60	64
令和6年	50		51	61	56	55	54						
長野県	令和元年	909	844	926	916	935	914	998	1,169	923	867	889	993
	令和2年	868	761	568	286	298	450	551	595	545	630	547	556
	令和3年	368	390	496	441	439	482	597	543	463	601	597	706
	令和4年	489	365	519	537	612	645	681	680	631	713	616	694
	令和5年	604	577	637	603	663	641	733	790	689	691	630	720
	令和6年	626	638	633	594	641	623						
富山県	令和元年	303	284	306	305	287	295	322	324	288	270	303	339
	令和2年	289	269	208	102	90	156	186	175	178	198	193	219
	令和3年	147	156	174	166	144	165	187	156	129	185	205	251
	令和4年	186	157	187	184	196	202	207	198	195	211	209	244
	令和5年	203	202	216	213	263	210	226	229	218	210	217	246
	令和6年	185	196	219	204	300	197						
石川県	令和元年	587	567	667	616	595	568	589	660	573	564	622	658
	令和2年	547	521	378	144	124	251	330	297	309	368	469	448
	令和3年	286	254	340	342	209	255	335	335	226	355	453	526
	令和4年	355	250	346	399	417	406	423	416	433	455	496	533
	令和5年	410	425	489	451	506	440	465	507	458	490	527	525
	令和6年	330	348	442	420	419	416						

運送収入(千円)

		1月	2月	3月	4月	5月	6月	7月	8月	9月	10月	11月	12月
		新潟県	令和元年	95,394	86,582	99,746	97,233	89,993	93,880	97,908	102,342	88,687	91,555
令和2年	86,160		86,442	67,563	42,754	37,585	57,779	69,016	62,837	64,885	74,406	69,520	79,055
令和3年	64,862		61,147	66,610	56,453	50,418	61,620	66,222	56,679	52,598	65,103	68,175	80,889
令和4年	58,359		48,746	64,914	64,562	64,484	73,193	72,396	70,051	69,624	77,927	73,171	82,818
令和5年	69,246		68,699	78,567	73,984	72,894	76,129	78,836	82,807	74,141	78,771	80,585	87,629
令和6年	80,583		74,858	81,852	75,339	73,733	74,807						
長野県	令和元年	1,016,343	957,979	1,041,993	1,040,547	1,041,747	1,032,974	1,134,055	1,301,653	1,041,203	1,054,803	1,024,026	1,137,403
	令和2年	980,589	939,080	695,682	348,819	323,683	569,211	683,825	702,383	682,742	797,481	672,746	688,569
	令和3年	464,577	489,724	612,825	552,294	542,292	600,015	742,138	687,989	592,220	769,883	740,177	871,340
	令和4年	581,381	463,584	630,823	665,652	743,623	794,324	854,263	854,970	794,020	898,513	765,869	864,886
	令和5年	759,349	736,247	798,037	778,515	848,359	828,094	937,524	1,006,109	897,594	968,038	861,206	982,126
	令和6年	858,336	883,258	862,335	816,448	878,581	862,811						
富山県	令和元年	374,928	355,360	388,801	390,508	362,539	375,048	386,696	406,506	371,628	369,350	378,154	427,872
	令和2年	348,180	328,822	249,915	125,189	102,172	182,844	221,510	206,821	210,912	246,570	233,027	261,316
	令和3年	184,817	180,681	219,446	204,091	169,041	192,074	221,969	184,696	158,737	237,245	252,383	308,072
	令和4年	219,459	181,919	224,218	228,534	244,345	249,427	253,798	247,494	247,057	263,260	263,579	301,231
	令和5年	245,847	246,205	271,730	273,290	204,793	269,077	282,872	292,167	299,350	297,405	308,251	344,912
	令和6年	357,223	353,411	353,329	323,671	203,314	296,424						
石川県	令和元年	583,285	559,464	637,776	627,347	595,009	587,319	605,691	637,658	581,412	591,688	636,531	683,034
	令和2年	553,748	519,811	519,811	384,009	158,507	136,340	268,542	344,731	305,485	319,119	379,021	426,190
	令和3年	305,161	266,551	343,753	310,398	222,745	269,773	347,232	259,111	246,118	384,171	469,214	539,473
	令和4年	365,988	261,964	357,762	414,785	422,298	441,745	446,148	423,986	429,246	489,751	511,669	557,595
	令和5年	429,250	438,562	512,831	492,070	526,277	500,705	573,104	594,098	567,725	623,018	638,161	669,357
	令和6年	706,422	788,127	776,455	672,967	632,487	624,173						