

- 統計速報 -

北陸信越の運輸の動き

数字でみる 新潟県・長野県・富山県・石川県の運輸産業

(令和6年11月公表)

□□□ 概況 □□□

○船舶積卸し実績

・・・管内22社合計で、令和6年5月以来、4か月ぶりに前年同月比を下回った。

○航空輸送（貨物）

・・・管内4県合計で、前年同月比を大幅に（38.3%）下回った。

北陸信越運輸局

問合せ先：交通政策部 交通企画課

〒950-8537

新潟県新潟市中央区美咲町1丁目2番1号

Tel (025) 285-9151

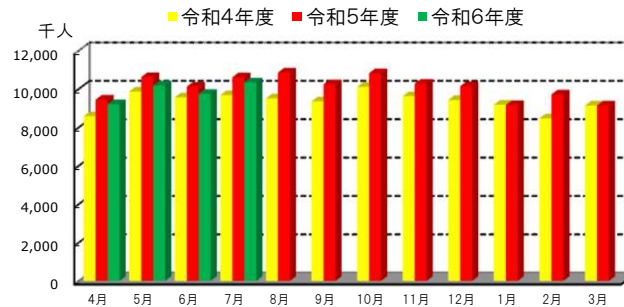
<http://www.tb.mlit.go.jp/hokushin/>

鉄道輸送(旅客・JR分)

(単位 千人 %)

	JR東日本		JR東海		JR西日本		計	
	(輸送人員)	(前年比)	(輸送人員)	(前年比)	(輸送人員)	(前年比)	(輸送人員)	(前年比)
R3年度	68,993	101.2	5,927	96.8	25,960	107.1	100,880	102.4
R4年度	73,909	107.1	6,727	113.5	31,890	122.8	112,526	111.5
R5年度	78,761	106.6	7,365	109.5	35,055	109.9	121,181	107.7
R5年度 1/4半期	19,683	106.1	1,799	107.9	8,710	111.8	30,192	107.8
2/4半期	20,640	108.6	1,987	112.8	9,093	116.8	31,720	111.1
3/4半期	20,068	105.8	1,904	108.4	9,277	109.9	31,249	107.1
4/4半期	18,370	105.7	1,675	108.7	7,975	101.3	28,020	104.6
R6年度 1/4半期	20,421	103.7	1,890	105.1	6,825	78.4	29,136	96.5
R5年 7月	6,907	106.8	665	111.0	3,043	116.2	10,615	109.6
8月	7,186	111.8	676	114.8	2,995	120.0	10,857	114.1
9月	6,547	107.2	646	112.5	3,055	114.4	10,248	109.5
10月	6,913	105.4	676	108.2	3,236	110.5	10,825	107.0
11月	6,583	105.1	617	109.0	3,076	110.1	10,276	106.8
12月	6,572	106.9	611	108.1	2,965	109.2	10,148	107.6
R6年 1月	6,306	105.2	579	108.4	2,277	85.8	9,162	99.8
2月	6,017	108.8	543	111.5	3,156	128.7	9,716	114.7
3月	6,047	103.3	553	106.3	2,542	91.9	9,142	100.0
4月	6,300	105.4	586	107.1	2,321	79.5	9,207	97.4
5月	7,236	103.0	667	103.7	2,281	77.1	10,184	95.9
6月	6,885	103.1	637	104.6	2,223	78.5	9,745	96.3
7月	7,122	103.1	696	104.7	2,528	83.1	10,346	97.5

資料出所等： 鉄道部計画課 管内(新潟・長野・富山・石川)JR各社の輸送人員(定期・定期外) ※新幹線の輸送人員は除く

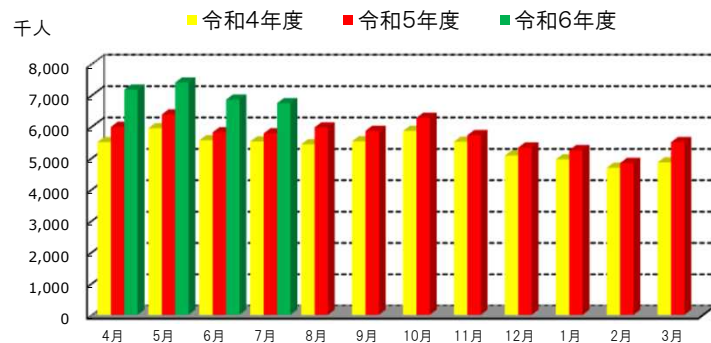


地方鉄道・軌道(旅客)

(単位 千人 %)

	新潟県		長野県		富山県		石川県		計	
	(輸送人員)	(前年比)	(輸送人員)	(前年比)	(輸送人員)	(前年比)	(輸送人員)	(前年比)	(輸送人員)	(前年比)
R3年度	3,887	104.3	19,792	109.1	25,692	109.5	9,896	110.7	59,267	109.2
R4年度	4,340	111.7	21,351	107.9	28,019	109.1	10,768	108.8	64,478	108.8
R5年度	4,191	96.6	22,259	104.3	30,603	109.2	11,704	108.7	68,757	106.6
R5年度 1/4半期	1,141	101.2	5,779	103.8	8,254	111.1	3,026	104.7	18,200	106.9
2/4半期	1,128	94.2	5,721	105.7	7,910	109.2	2,866	108.6	17,625	106.8
3/4半期	948	88.8	5,584	103.6	7,868	108.1	2,940	107.9	17,340	105.3
4/4半期	974	103.0	5,175	103.9	6,571	108.4	2,872	114.3	15,592	107.5
R6年度 1/4半期	1,090	95.5	5,922	102.5	8,679	105.1	5,757	190.3	21,448	117.8
R5年 7月	362	79.2	1,888	106.2	2,573	107.8	961	106.4	5,784	104.7
8月	398	106.7	1,951	107.6	2,695	111.4	931	111.8	5,975	109.9
9月	368	100.0	1,882	103.3	2,642	108.3	974	107.7	5,866	106.0
10月	364	92.6	1,940	101.6	2,935	112.2	1,041	110.3	6,280	107.1
11月	275	76.2	1,881	103.9	2,591	106.6	980	106.9	5,727	103.8
12月	309	98.4	1,763	105.6	2,342	104.9	919	106.4	5,333	105.0
R6年 1月	352	104.8	1,893	103.1	2,215	117.5	788	87.8	5,248	105.9
2月	335	113.2	1,664	106.5	2,088	102.0	752	96.3	4,839	103.2
3月	287	91.4	1,618	102.3	2,268	106.4	1,332	159.7	5,505	113.3
4月	371	96.1	1,993	103.9	2,880	107.6	1,936	191.9	7,180	119.8
5月	367	93.4	2,014	100.9	3,077	103.4	1,948	190.6	7,406	115.9
6月	352	97.2	1,915	102.8	2,722	104.7	1,873	188.2	6,862	117.9
7月	343	94.8	1,932	102.3	2,661	103.4	1,810	188.3	6,746	116.6

資料出所等: 鉄道部計画課 (この速報値は管内各社の輸送実績を集計)

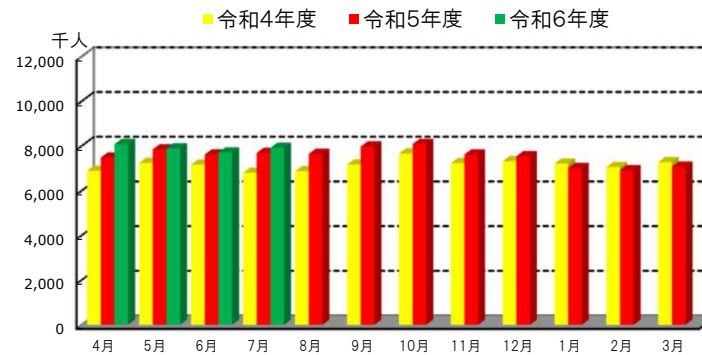


自動車輸送(乗合バス)

(単位 千人 %)

	新潟県 (輸送人員) (前年比)	長野県 (輸送人員) (前年比)	富山県 (輸送人員) (前年比)	石川県 (輸送人員) (前年比)	計 (輸送人員) (前年比)
R3年度	37,027 119.3	12,458 74.3	7,911 108.8	23,429 110.7	80,825 106.0
R4年度	34,614 93.5	15,120 121.4	8,585 108.5	27,585 117.7	85,904 106.3
R5年度	35,648 103.0	17,179 113.6	9,133 106.4	28,561 103.5	90,521 105.4
R5年度 1/4半期	8,960 103.3	4,067 112.8	2,518 109.5	7,406 110.2	22,951 107.7
2/4半期	9,218 109.8	4,681 123.1	2,293 109.0	7,124 109.0	23,316 111.9
3/4半期	8,913 99.0	4,265 116.1	2,291 106.0	7,778 105.4	23,247 104.6
4/4半期	8,557 100.2	4,166 103.2	2,031 100.5	6,253 89.9	21,007 97.5
R6年度 1/4半期	9,509 106.1	4,226 103.9	2,606 103.5	7,339 99.1	23,680 103.2
R5年 7月	3,036 113.3	1,519 124.8	717 107.0	2,420 108.4	7,692 113.1
8月	2,953 106.3	1,646 123.2	749 110.1	2,298 110.7	7,646 111.3
9月	3,229 109.9	1,516 121.3	827 109.7	2,406 108.0	7,978 111.3
10月	3,031 97.3	1,615 117.5	845 107.6	2,596 108.5	8,087 105.5
11月	2,904 97.5	1,327 120.3	757 106.9	2,631 107.7	7,619 105.3
12月	2,978 102.2	1,323 110.6	689 103.1	2,551 100.4	7,541 103.0
R6年 1月	2,908 99.5	1,412 106.1	710 100.9	1,987 88.1	7,017 97.3
2月	2,793 100.6	1,384 103.7	676 99.9	2,066 91.3	6,919 98.1
3月	2,856 100.7	1,370 100.0	645 100.8	2,200 90.4	7,071 97.1
4月	3,314 114.2	1,383 105.1	884 107.2	2,502 102.5	8,083 108.0
5月	3,093 103.5	1,390 97.6	914 102.0	2,494 98.2	7,891 100.5
6月	3,102 101.0	1,453 109.5	808 101.4	2,343 96.6	7,706 101.1
7月	3,247 106.9	1,484 97.7	748 104.3	2,440 100.8	7,919 103.0

資料出所等: 「自動車輸送統計」国土交通省

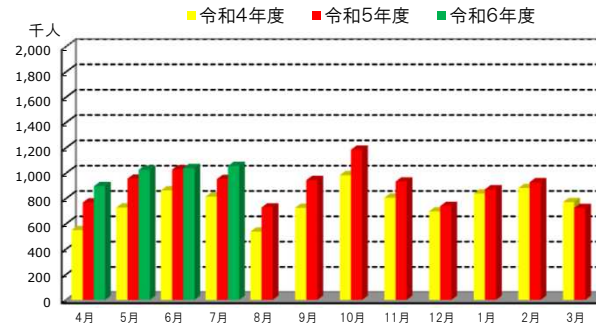


自動車輸送(貸切バス)

(単位 千人 %)

	新潟県 (輸送人員) (前年比)		長野県 (輸送人員) (前年比)		富山県 (輸送人員) (前年比)		石川県 (輸送人員) (前年比)		計 (輸送人員) (前年比)	
R3年度	2,984	104.8	1,535	115.5	919	120.0	1,430	123.1	6,868	112.5
R4年度	3,784	126.8	2,308	150.4	1,172	127.5	1,949	136.3	9,213	134.1
R5年度	4,108	108.6	2,815	122.0	1,366	116.6	2,487	127.6	10,776	117.0
R5年度 1/4半期	1,007	119.5	641	129.8	403	128.8	705	142.4	2,756	128.5
2/4半期	925	113.5	731	129.2	332	133.3	642	142.0	2,630	126.3
3/4半期	1,080	110.8	725	119.6	367	109.2	690	120.2	2,862	114.9
4/4半期	1,096	95.2	718	111.8	264	96.4	450	105.1	2,528	101.3
R6年度 1/4半期	1,214	120.6	672	104.8	407	101.0	673	95.5	2,966	107.6
R5年 7月	356	104.1	252	117.8	118	122.9	228	139.0	954	116.9
8月	233	116.5	234	136.8	89	148.3	174	161.1	730	135.4
9月	336	123.1	245	135.4	125	134.4	240	133.3	946	130.1
10月	430	117.2	296	124.4	159	114.4	301	124.9	1,186	120.4
11月	343	109.2	233	117.7	124	113.8	235	126.3	935	115.9
12月	307	104.4	196	115.3	84	95.5	154	104.8	741	106.0
R6年 1月	381	98.7	266	112.2	84	97.7	142	108.4	873	103.9
2月	408	98.1	265	118.8	106	106.0	150	104.2	929	105.2
3月	307	88.0	187	102.7	74	84.1	158	103.3	726	94.0
4月	351	126.3	203	113.4	144	124.1	200	102.0	898	116.8
5月	409	123.6	233	102.6	147	95.5	238	97.1	1,027	107.3
6月	454	114.1	236	100.4	116	87.2	235	89.0	1,041	101.1
7月	466	130.9	261	103.6	110	93.2	221	96.9	1,058	110.9

資料出所等: 「自動車輸送統計」国土交通省



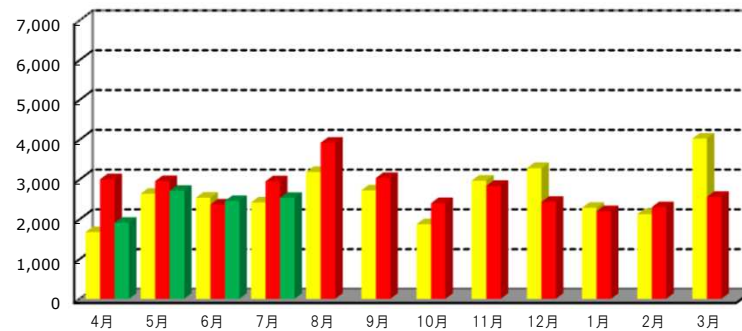
自動車輸送(ハイヤー・タクシー)

(単位 千人 %)

		管内(新潟・長野・富山・石川) 計		
		(輸送人員)	(前年比)	
R3年度		22,794	105.4	
R4年度		31,765	139.4	
R5年度		33,001	103.9	
R5年度	1/4半期	8,334	121.5	
	2/4半期	9,917	119.0	
	3/4半期	7,678	94.4	
	4/4半期	7,072	83.8	
R5年度	1/4半期	7,082	85.0	
R5年	7月	2,954	122.0	
	8月	3,925	123.2	
	9月	3,038	111.5	
	10月	2,404	128.1	
	11月	2,839	95.6	
	12月	2,435	74.1	
	R6年	1月	2,204	96.4
		2月	2,304	108.4
		3月	2,564	63.7
		4月	1,910	63.6
		5月	2,713	91.7
		6月	2,459	103.8
7月		2,538	85.9	

資料出所等: 「自動車輸送統計」国土交通省

千人 ■ 令和4年度 ■ 令和5年度 ■ 令和6年度

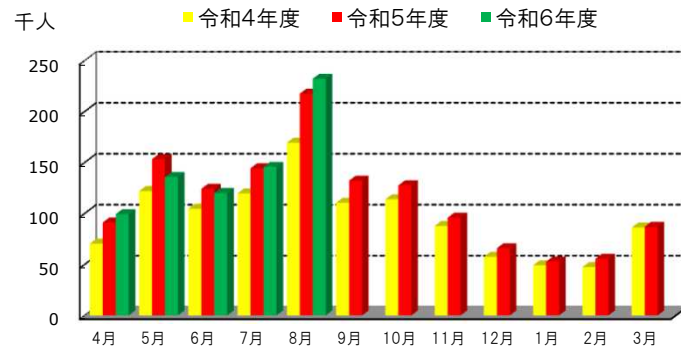


海上輸送(旅客)

(単位 人 %)

	本土～佐渡島		新潟県～北海道		計		
	(輸送人員)	(前年比)	(輸送人員)	(前年比)	(輸送人員)	(前年比)	
R3年度	737,874	109.6	106,115	118.1	843,989	110.6	
R4年度	988,871	134.0	150,471	141.8	1,139,342	135.0	
R5年度	1,165,551	117.9	182,278	121.1	1,347,829	118.3	
R5年度	1/4半期	313,677	120.1	55,090	153.0	368,767	124.1
	2/4半期	420,176	125.4	74,091	114.1	494,267	123.6
	3/4半期	261,696	112.3	27,710	105.8	289,406	111.6
	4/4半期	170,002	106.5	25,387	108.7	195,389	106.8
R6年度	1/4半期	317,407	101.2	37,801	68.6	355,208	96.3
R5年	8月	187,124	133.2	30,466	104.8	217,590	128.4
	9月	114,180	121.0	18,084	111.9	132,264	119.6
	10月	114,459	112.2	13,115	110.0	127,574	112.0
	11月	88,793	110.4	7,095	95.3	95,888	109.2
R6年	12月	58,444	115.2	7,500	109.8	65,944	114.5
	1月	45,376	106.1	7,484	115.3	52,860	107.3
	2月	48,011	118.0	7,544	110.8	55,555	117.0
	3月	76,615	100.6	10,359	103.1	86,974	100.9
	4月	88,837	110.2	10,526	99.4	99,363	109.0
	5月	121,426	93.3	14,362	61.9	135,788	88.5
	6月	107,144	104.1	12,913	60.6	120,057	96.7
	7月	120,445	101.3	25,175	98.6	145,620	100.8
8月	199,141	106.4	33,055	108.5	232,196	106.7	

資料出所等： 海事部海事産業課 (この速報値は2社の輸送実績を集計)

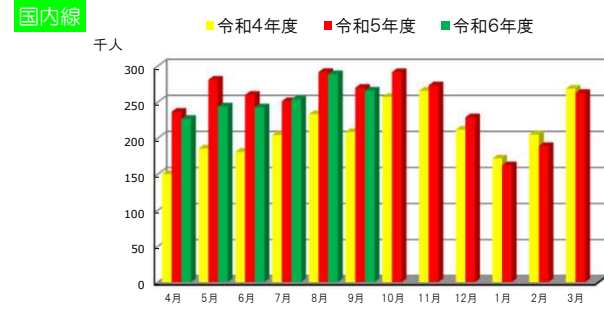
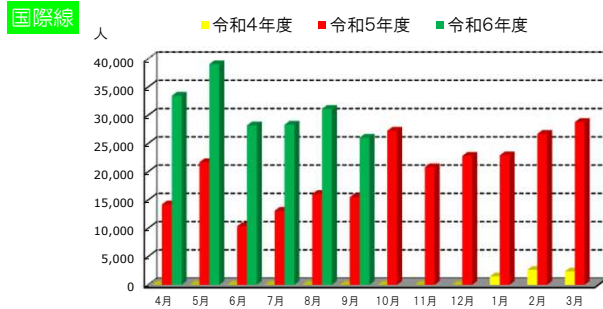


航空輸送(旅客)-1

(単位 人 %)

	新潟空港						松本空港						富山空港						
	【国際線】		【国内線】		【計】		【国際線】		【国内線】		【計】		【国際線】		【国内線】		【計】		
	(輸送人員)	(前年比)	(輸送人員)	(前年比)	(輸送人員)	(前年比)	(輸送人員)	(前年比)	(輸送人員)	(前年比)	(輸送人員)	(前年比)	(輸送人員)	(前年比)	(輸送人員)	(前年比)	(輸送人員)	(前年比)	
R3年度	0	-	388,490	131.4	388,490	131.4	-	-	130,056	171.1	130,056	171.1	0	-	100,050	149.0	100,050	149.0	
R4年度	6,502	-	804,747	207.1	811,249	208.8	-	-	228,537	175.7	228,537	175.7	0	-	251,234	251.1	251,234	251.1	
R5年度	52,994	815.0	1,003,214	124.7	1,056,208	130.2	-	-	259,436	113.5	259,436	113.5	41,341	-	329,183	131.0	370,524	147.5	
R5年度	2/4半期	9,828	-	279,437	132.0	289,265	136.7	-	-	78,467	122.3	78,467	122.3	3,112	-	88,498	139.1	91,610	144.0
	3/4半期	16,389	-	255,957	112.9	272,346	120.1	-	-	63,916	106.0	63,916	106.0	11,586	-	85,938	114.9	97,524	130.4
	4/4半期	22,482	345.8	206,862	103.5	229,344	111.1	-	-	52,920	99.3	52,920	99.3	8,571	-	70,800	111.0	79,371	124.4
R6年度	1/4半期	21,778	507.1	263,064	100.8	284,842	107.4	-	-	56,009	87.3	56,009	87.3	28,423	157.3	84,241	100.4	112,664	110.4
	2/4半期	24,721	251.5	287,855	103.0	312,576	108.1	358	-	71,471	91.1	71,471	91.5	11,695	375.8	91,340	103.2	103,035	112.5
R5年	9月	4,304	-	93,537	138.5	97,841	144.9	-	-	24,139	129.4	24,139	129.4	1,999	-	29,916	138.0	31,915	147.2
	10月	3,807	-	98,796	114.9	102,603	119.3	-	-	26,192	111.0	26,192	111.0	8,543	-	30,775	123.8	39,318	158.1
	11月	5,581	-	85,881	106.4	91,462	113.3	-	-	22,014	109.5	22,014	109.5	1,402	-	29,992	110.7	31,394	115.8
	12月	7,001	-	71,280	118.8	78,281	130.4	-	-	15,710	94.7	15,710	94.7	1,641	-	25,171	110.3	26,812	117.5
R6年	1月	7,125	476.6	55,396	111.1	62,521	121.7	-	-	15,265	100.4	15,265	100.4	1,491	-	16,956	94.1	18,447	102.4
	2月	7,347	277.1	61,177	95.8	68,524	103.0	-	-	16,057	100.3	16,057	100.3	3,733	-	23,127	110.9	26,860	128.8
	3月	8,010	340.0	90,289	104.8	98,299	111.0	-	-	21,598	97.7	21,598	97.7	3,347	-	30,717	123.2	34,064	136.6
	4月	6,812	-	83,304	102.7	90,116	111.1	-	-	15,685	84.5	15,685	84.5	8,902	136.7	27,436	104.8	36,338	111.1
	5月	7,361	414.9	91,660	95.1	99,021	100.9	-	-	19,542	83.1	19,542	83.1	15,543	134.5	27,478	95.0	43,021	106.3
	6月	7,605	301.7	88,100	105.5	95,705	111.2	-	-	20,782	94.2	20,782	94.2	3,978	-	29,327	101.7	33,305	115.5
	7月	7,801	299.7	89,978	103.7	97,779	109.4	-	-	22,434	88.6	22,434	88.6	4,057	-	28,938	106.1	32,995	120.9
	8月	8,960	306.7	102,872	103.8	111,832	109.6	-	-	26,658	91.9	26,658	91.9	4,710	423.2	32,743	104.6	37,453	115.5
	9月	7,960	184.9	95,005	101.6	102,965	105.2	358	-	22,379	92.7	22,379	94.2	2,928	146.5	29,659	99.1	32,587	102.1

資料出所等 各県航空担当課、航空局等 ※チャーター便を含みます。



航空輸送(旅客)-2

(単位 人 %)

	小松飛行場						能登空港						国際線計		国内線計		合計			
	【国際線】		【国内線】		【計】		【国際線】		【国内線】		【計】		(輸送人員)	(前年比)	(輸送人員)	(前年比)	(輸送人員)	(前年比)	(輸送人員)	(前年比)
	(輸送人員)	(前年比)	(輸送人員)	(前年比)	(輸送人員)	(前年比)	(輸送人員)	(前年比)	(輸送人員)	(前年比)	(輸送人員)	(前年比)	(輸送人員)	(前年比)	(輸送人員)	(前年比)	(輸送人員)	(前年比)	(輸送人員)	(前年比)
R3年度	0	-	542,668	140.2	542,668	140.2	0	-	46,470	163.5	46,470	163.5	0	-	1,207,734	141.4	1,207,734	141.4		
R4年度	0	-	1,143,850	210.8	1,143,850	210.8	0	-	111,212	239.3	111,212	239.3	6,502	-	2,539,580	210.3	2,546,082	210.8		
R5年度	145,084	-	1,289,624	112.7	1,434,708	125.4	890	-	114,231	102.7	115,121	103.5	240,309	3,695.9	2,995,688	118.0	3,235,997	127.1		
R5年度	2/4半期	31,588	-	331,141	119.2	362,729	130.6	151	-	34,573	123.1	34,724	123.7	44,679	-	812,116	125.9	856,795	132.8	
	3/4半期	42,168	-	347,230	102.9	389,398	115.4	739	-	40,183	116.1	40,922	118.2	70,882	-	793,224	108.1	864,106	117.7	
	4/4半期	47,377	-	277,952	92.6	325,329	108.3	0	-	4,823	17.8	4,823	17.8	78,430	1,206.2	613,357	95.2	691,787	106.3	
R6年度	1/4半期	50,519	210.9	297,619	89.3	348,138	97.4	0	-	11,857	34.2	11,857	34.2	100,720	217.5	712,790	91.7	813,510	98.8	
	2/4半期	49,087	155.4	340,300	102.8	389,387	107.3	0	0.0	17,066	49.4	17,066	49.1	85,861	192.2	808,032	99.5	893,893	104.3	
R5年	9月	9,055	-	110,839	121.6	119,894	131.6	151	-	11,198	120.5	11,349	122.1	15,509	-	269,629	129.5	285,138	136.9	
	10月	14,170	-	121,808	110.9	135,978	123.8	739	-	13,816	109.9	14,555	115.7	27,259	-	291,387	113.4	318,646	124.0	
	11月	13,822	-	121,400	97.4	135,222	108.5	0	-	13,833	107.4	13,833	107.4	20,805	-	273,120	102.9	293,925	110.7	
	12月	14,176	-	104,022	101.0	118,198	114.8	0	-	12,534	136.9	12,534	136.9	22,818	-	228,717	108.1	251,535	118.9	
R6年	1月	14,305	-	73,991	91.4	88,296	109.1	0	-	415	5.6	415	5.6	22,921	1,533.2	162,023	94.5	184,944	106.9	
	2月	15,627	-	86,624	90.6	102,251	106.9	0	-	1,815	22.0	1,815	22.0	26,707	1,007.4	188,800	92.3	215,507	104.0	
	3月	17,445	-	117,337	94.8	134,782	108.9	0	-	2,593	22.8	2,593	22.8	28,802	1,222.5	262,534	97.8	291,336	107.6	
	4月	17,748	229.9	97,032	96.9	114,780	106.5	0	-	3,005	28.6	3,005	28.6	33,462	235.1	226,462	95.8	259,924	103.7	
	5月	16,149	192.7	100,534	84.2	116,683	91.3	0	-	4,615	36.7	4,615	36.7	39,053	179.9	243,829	86.9	282,882	93.5	
	6月	16,622	211.7	100,053	87.9	116,675	95.9	0	-	4,237	36.6	4,237	36.6	28,205	271.9	242,499	93.3	270,704	100.2	
	7月	16,473	157.0	107,092	105.4	123,565	110.2	0	-	5,185	51.7	5,185	51.7	28,331	216.3	253,627	101.0	281,958	106.8	
	8月	17,465	145.1	119,520	100.7	136,985	104.8	0	-	6,806	51.0	6,806	51.0	31,135	193.7	288,599	99.0	319,734	104.0	
	9月	15,149	167.3	113,688	102.6	128,837	107.5	0	0.0	5,075	45.3	5,075	44.7	26,395	170.2	265,806	98.6	292,201	102.5	

資料出所等 各県航空担当課、航空局等 ※チャーター便を含みます。

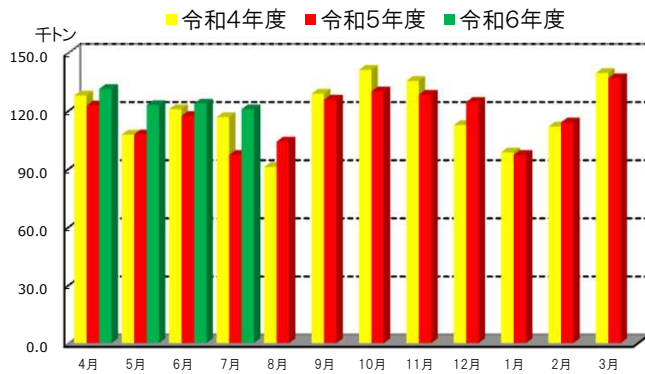
鉄道輸送(貨物)

(単位 千トン %)

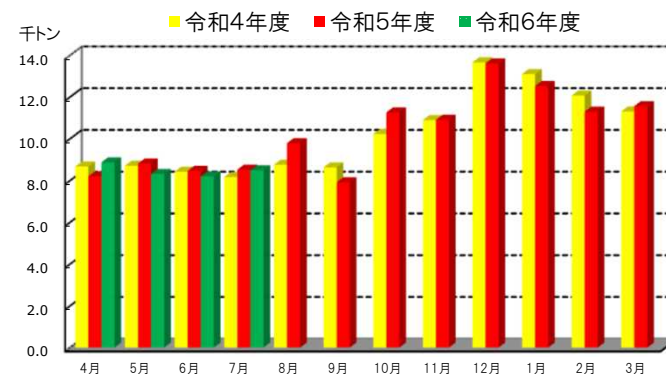
		JR貨物					
		コンテナ		車扱		合計	
		(輸送量)	(前年比)	(輸送量)	(前年比)	(輸送量)	(前年比)
R3年度		1,453.9	101.5	123.5	95.9	1,577.4	101.0
R4年度		1,430.2	98.4	122.6	99.3	1,552.8	98.4
R5年度		1,404.0	98.2	122.9	100.2	1,526.9	98.3
R5年度	1/4半期	347.5	97.6	25.5	98.8	373.0	97.7
	2/4半期	326.6	97.2	26.2	102.7	352.8	97.6
	3/4半期	382.4	98.4	35.8	102.9	418.2	98.7
	4/4半期	347.5	99.4	35.4	97.0	382.9	99.2
R6年度	1/4半期	377.5	108.6	25.4	99.6	402.9	108.0
R5年	7月	97.1	83.3	8.5	104.4	105.6	84.7
	8月	103.9	114.4	9.8	111.8	113.7	114.2
	9月	125.6	97.6	7.9	91.8	133.5	97.2
	10月	129.9	92.1	11.3	110.1	141.1	93.3
R6年	11月	128.2	94.8	10.9	100.1	139.1	95.2
	12月	124.4	110.6	13.6	99.6	138.0	109.4
	1月	97.0	98.6	12.5	95.6	109.6	98.3
	2月	113.8	101.9	11.3	93.6	125.1	101.1
	3月	136.6	98.0	11.6	102.3	148.2	98.3
	4月	131.1	106.9	8.9	108.1	140.0	107.0
	5月	122.8	114.1	8.3	94.3	131.1	112.6
6月	123.6	105.5	8.2	96.9	131.8	104.9	
	7月	120.7	124.3	8.5	99.6	129.2	122.3

資料出所等: 鉄道部計画課 (管内からの発送トン数を計上)

コンテナ



車扱



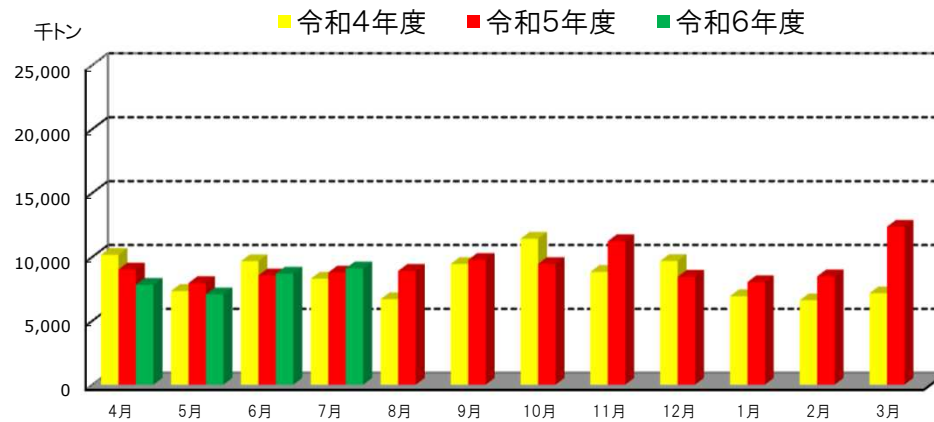
自動車輸送(一般貨物トラック)

(単位 千トン %)

		管内(新潟・長野・富山・石川) 合計 (輸送量)	(前年比)
R3年度		106,782	98.1
R4年度		102,214	95.7
R5年度		110,960	108.6
R5年度	1/4半期	25,516	94.0
	2/4半期	27,451	112.3
	3/4半期	29,121	97.3
	4/4半期	28,872	139.6
R6年度	1/4半期	23,589	92.4
R5年	7月	8,781	105.8
	8月	8,906	133.0
	9月	9,764	103.3
	10月	9,450	82.7
	11月	11,228	127.3
	12月	8,443	87.2
	R6年	1月	8,030
	2月	8,483	128.5
	3月	12,359	172.6
	4月	7,828	86.9
	5月	7,073	89.0
	6月	8,688	101.6
	7月	9,101	103.6

資料出所等:

「自動車輸送統計」国土交通省(特種用途車含まず)



海上輸送(自動車航送台数)

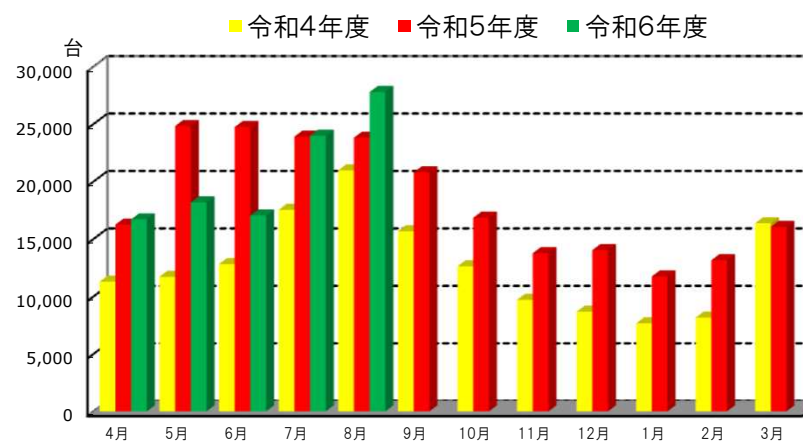
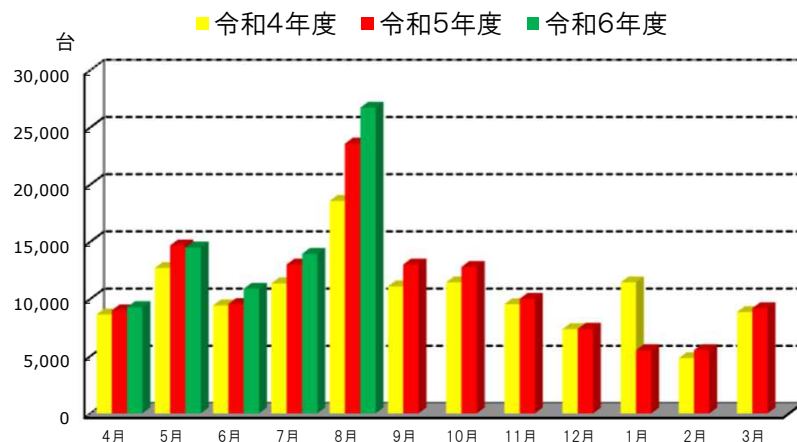
(単位 台 %)

	本土～佐渡島		新潟県～北海道		計		
	(輸送数)	(前年比)	(輸送数)	(前年比)	(輸送数)	(前年比)	
R3年度	104,823	103.5	127,931	106.7	232,754	105.3	
R4年度	125,330	119.6	153,281	119.8	278,611	119.7	
R5年度	133,349	106.4	220,041	143.6	353,390	126.8	
R5年度	1/4半期	33,253	108.0	65,849	183.8	99,102	148.7
	2/4半期	49,627	120.9	68,548	126.4	118,175	124.1
	3/4半期	30,220	106.6	44,672	144.0	74,892	126.1
	4/4半期	20,249	80.5	40,972	127.2	61,221	106.8
R6年度	1/4半期	34,675	104.3	51,965	78.9	86,640	87.4
R5年	8月	23,583	127.0	23,828	113.5	47,411	119.9
	9月	13,022	117.3	20,804	132.6	33,826	126.3
	10月	12,805	111.8	16,857	133.5	29,662	123.2
	11月	10,020	105.0	13,777	141.7	23,797	123.5
R6年	12月	7,395	100.4	14,038	161.8	21,433	133.6
	1月	5,526	48.3	11,750	153.3	17,276	90.4
	2月	5,532	114.6	13,159	161.2	18,691	143.9
	3月	9,191	103.7	16,063	98.1	25,254	100.1
	4月	9,285	103.1	16,719	102.8	26,004	102.9
	5月	14,496	98.7	18,190	73.2	32,686	82.7
	6月	10,894	113.9	17,056	68.9	27,950	81.4
	7月	13,945	107.1	23,998	100.3	37,943	102.7
8月	26,723	113.3	27,801	116.7	54,524	115.0	

資料出所等： 海事部海事産業課 (この速報値は2社の輸送実績を集計)

本土～佐渡

新潟県～北海道

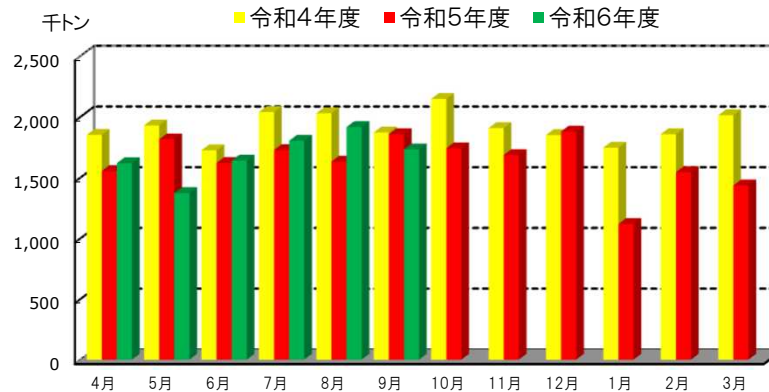


船舶積卸し実績

(単位 トン %)

	新潟港		直江津港		両津港		伏木富山港		七尾港		金沢港		計	
	(取扱量)	(前年比)	(取扱量)	(前年比)	(取扱量)	(前年比)	(取扱量)	(前年比)	(取扱量)	(前年比)	(取扱量)	(前年比)	(取扱量)	(前年比)
R3年度	9,054,748	107.3	1,371,853	92.7	-	-	6,151,769	130.8	3,124,944	111.8	2,661,893	105.1	22,365,207	112.1
R4年度	8,777,428	96.9	1,519,567	110.8	-	-	6,786,377	110.3	3,243,279	103.8	2,633,520	98.9	22,960,171	102.7
R5年度	8,111,750	92.4	1,408,004	92.7	-	-	5,882,676	86.7	1,621,706	50.0	2,579,541	98.0	19,603,677	85.4
R5年度 2/4半期	2,017,657	90.1	389,481	113.8	-	-	1,533,359	85.8	597,405	66.2	677,099	101.3	5,215,001	87.8
3/4半期	2,110,487	96.4	360,995	78.0	-	-	1,470,898	82.4	721,318	92.4	640,901	93.6	5,304,599	89.9
4/4半期	1,894,128	86.1	330,430	95.3	-	-	1,324,886	82.0	7,604	1.0	538,557	77.4	4,095,605	72.9
R6年度 1/4半期	2,080,400	99.6	369,839	113.1	-	-	1,411,240	90.8	169,539	57.4	597,775	82.7	4,628,793	92.8
2/4半期	2,120,125	105.1	371,494	95.4	-	-	1,572,439	102.5	792,093	132.6	593,097	87.6	5,449,248	104.5
R5年 9月	673,418	96.6	140,839	93.8	-	-	514,251	88.9	271,418	117.5	257,524	120.5	1,857,450	99.3
10月	639,021	79.8	133,933	64.0	-	-	496,978	76.6	261,028	101.8	209,866	90.7	1,740,826	81.1
11月	634,295	89.4	100,179	79.4	-	-	522,577	84.3	225,018	97.2	203,204	92.6	1,685,273	88.4
12月	837,171	123.3	126,883	99.5	-	-	451,343	87.3	235,272	80.4	227,831	97.4	1,878,500	101.6
R6年 1月	498,000	72.7	90,167	129.3	-	-	376,941	77.9	0	0.0	152,607	71.2	1,117,715	64.0
2月	685,188	101.7	127,684	72.6	-	-	535,797	95.3	0	0.0	194,954	82.5	1,543,623	83.1
3月	710,940	84.5	112,579	111.4	-	-	412,148	72.5	7,604	3.0	190,996	77.9	1,434,267	71.3
4月	729,012	104.6	127,839	119.5	-	-	585,991	111.5	3,897	62.2	171,185	78.7	1,617,924	104.1
5月	689,450	89.2	98,639	84.6	-	-	315,452	55.9	89,524	67.0	178,401	78.6	1,371,466	75.6
6月	661,938	106.9	143,361	138.4	-	-	509,797	110.0	76,118	49.0	248,189	89.2	1,639,403	101.2
7月	702,636	110.6	145,404	92.9	-	-	514,950	93.7	239,546	153.7	199,664	87.2	1,802,200	104.4
8月	738,495	104.2	112,352	121.9	-	-	538,215	114.7	322,443	189.6	203,751	106.9	1,915,256	117.4
9月	678,994	100.8	113,738	80.8	-	-	519,274	101.0	230,104	84.8	189,682	73.7	1,731,792	93.2

資料出所等: 海事部海事産業課 (この速報値は管内22社の積卸し実績を集計)

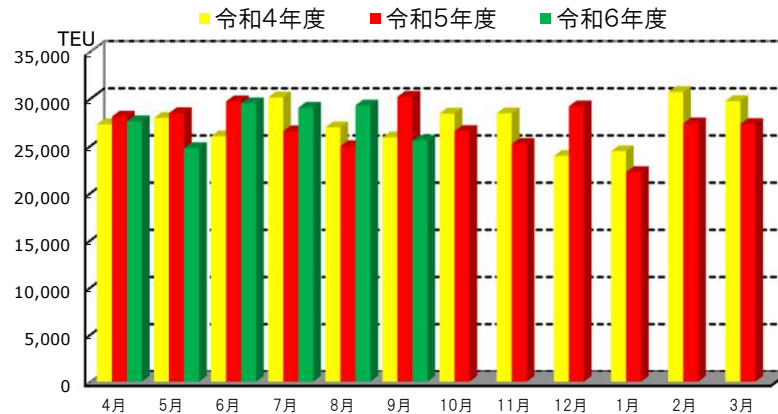


船舶積卸し実績(外航コンテナ)

(単位 TEU %)

	新潟港		直江津港		伏木富山港		金沢港		計	
	(取扱量)	(前年比)	(取扱量)	(前年比)	(取扱量)	(前年比)	(取扱量)	(前年比)	(取扱量)	(前年比)
R3年度	173,011	100.8	26,708	82.4	75,797	127.4	64,934	104.3	340,450	104.5
R4年度	166,045	96.0	25,841	96.8	74,302	98.0	63,598	97.9	329,786	96.9
R5年度	159,740	96.2	26,049	100.8	74,228	99.9	65,688	103.3	325,705	98.8
R5年度 2/4半期	38,967	92.5	6,666	106.7	19,049	102.7	16,994	106.1	81,676	98.5
3/4半期	39,866	103.7	6,506	88.2	18,718	101.7	15,836	95.9	80,926	100.2
4/4半期	37,293	86.4	6,791	104.6	17,510	95.4	15,276	90.7	76,870	90.6
R6年度 1/4半期	41,149	94.3	7,011	115.2	17,730	93.6	15,944	90.7	81,834	94.9
2/4半期	41,772	107.2	7,592	113.9	19,250	101.1	15,225	89.6	83,839	102.6
R5年 9月	13,936	107.4	2,742	114.3	6,785	124.2	6,730	133.6	30,193	116.7
10月	12,382	92.8	2,275	98.9	6,705	91.8	5,185	94.9	26,547	93.4
11月	12,387	82.7	1,575	73.1	5,908	99.2	5,324	99.6	25,194	88.6
12月	15,097	149.0	2,656	90.8	6,105	118.4	5,327	93.4	29,185	122.0
R6年 1月	10,664	87.7	1,826	116.5	5,555	98.3	4,157	82.6	22,202	90.9
2月	12,955	81.7	2,789	108.2	5,979	93.6	5,648	96.2	27,371	89.2
3月	13,674	90.3	2,176	92.6	5,976	94.6	5,471	92.2	27,297	91.8
4月	14,182	98.8	2,388	124.9	6,264	97.5	4,759	88.1	27,593	98.2
5月	12,621	89.0	2,073	99.6	5,240	79.9	4,810	85.5	24,744	87.0
6月	14,346	95.1	2,550	121.8	6,226	104.3	6,375	97.3	29,497	99.3
7月	14,237	113.1	2,759	110.0	7,054	121.9	4,977	88.2	29,027	109.4
8月	14,933	120.0	2,459	173.8	6,395	98.7	5,483	118.7	29,270	117.3
9月	12,602	90.4	2,374	86.6	5,801	85.5	4,765	70.8	25,542	84.6

資料出所等: 海事部海事産業課 (この速報値は管内合計9社の積卸し実績を集計)



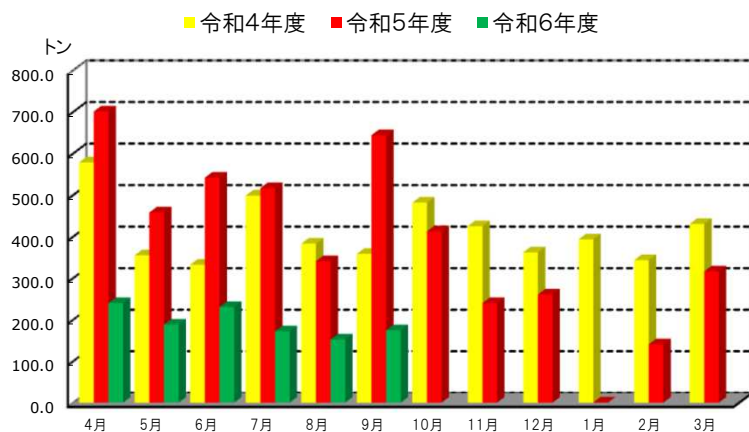
航空輸送(貨物)-1

(単位 トン %)

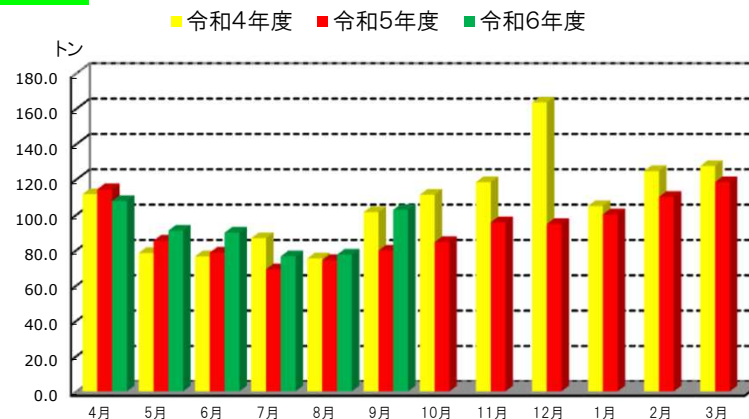
		新潟空港						富山空港					
		【国際線】		【国内線】		【計】		【国際線】		【国内線】		【計】	
		(輸送量)	(前年比)	(輸送量)	(前年比)	(輸送量)	(前年比)	(輸送量)	(前年比)	(輸送量)	(前年比)	(輸送量)	(前年比)
R3年度		0	-	49	90.8	49	90.8	2	82.3	289	113.7	291	113.5
R4年度		0	-	74	149.3	74	149.3	0	1.4	250	86.6	251	86.1
R5年度		6	-	53	71.8	59	80.5	0	152.0	225	89.8	225	89.8
R5年度	2/4半期	0.6	-	11.8	104.8	12.4	110.1	0.0	36.0	43.1	87.0	43.1	86.9
	3/4半期	4.6	-	11.8	37.9	16.3	52.7	0.0	-	57.5	76.3	57.5	76.3
	4/4半期	1.2	-	17.2	84.2	18.5	90.1	0.0	-	64.3	95.9	64.3	95.9
R6年度	1/4半期	0.6	-	12.0	100.6	12.6	105.5	0.0	-	54.8	91.3	54.8	91.3
	2/4半期	0.6	92.4	10.5	89.2	11.1	89.3	0.0	0.0	47.2	109.5	47.2	109.5
R5年	9月	0.3	-	4.7	126.5	5.0	135.5	0.0	36.0	19.0	86.3	19.0	86.2
	10月	0.5	-	2.3	43.5	2.8	52.2	0.0	-	16.6	64.9	16.6	64.9
	11月	3.9	-	2.2	22.0	6.2	60.5	0.0	-	20.7	77.4	20.7	77.4
	12月	0.2	-	7.2	46.5	7.4	47.8	0.0	-	20.3	87.6	20.3	87.6
R6年	1月	0.5	-	4.5	115.1	5.0	127.7	0.0	-	19.3	87.4	19.3	87.4
	2月	0.3	-	6.8	98.0	7.1	102.0	0.0	-	22.9	98.9	22.9	98.9
	3月	0.4	-	5.9	61.6	6.4	66.2	0.0	-	22.1	101.4	22.1	101.4
	4月	0.4	-	4.5	71.7	4.9	77.3	0.0	-	21.9	91.1	21.9	91.1
	5月	0.1	-	4.9	182.4	5.0	185.9	0.0	-	16.4	77.9	16.4	77.9
	6月	0.1	-	2.7	88.3	2.8	92.9	0.0	-	16.5	110.8	16.5	110.5
	7月	0.2	-	2.4	97.7	2.6	106.0	0.0	-	13.1	117.9	13.1	117.9
	8月	0.2	64.6	2.9	60.9	3.1	61.1	0.0	-	13.6	104.4	13.6	104.4
	9月	0.2	53.6	5.3	113.4	5.5	109.4	0.0	0.0	20.5	108.2	20.5	108.1

資料出所等： 航空局、各県航空担当課等

国際線



国内線



航空輸送(貨物)-2

(単位 トン %)

	小松飛行場						能登空港						国際線計		国内線計		合計	
	【国際線】		【国内線】		【計】		【国際線】		【国内線】		【計】							
	(輸送量)	(前年比)	(輸送量)	(前年比)	(輸送量)	(前年比)	(輸送量)	(前年比)	(輸送量)	(前年比)	(輸送量)	(前年比)	(輸送量)	(前年比)	(輸送量)	(前年比)	(輸送量)	(前年比)
R3年度	5,160	92.6	731	76.1	5,891	90.2	-	-	4.95	74.8	4.95	74.8	5,162	92.6	1,074	84.2	6,236	91.1
R4年度	4,940	95.7	948	129.7	5,889	100.0	-	-	7.60	153.6	7.60	153.6	4,940	95.7	1,280	119.1	6,220	99.7
R5年度	4,565	92.4	818	86.2	5,383	91.4	-	-	9.34	122.9	9.34	122.9	4,572	92.5	1,105	86.3	5,677	91.3
R5年度 2/4半期	1,500.7	121.1	166.4	83.4	1,667.1	115.8	-	-	1.8	60.2	1.8	60.2	1,501.3	121.1	223.1	84.7	1,724.4	114.7
3/4半期	907.9	71.6	203.9	71.5	1,111.9	71.6	-	-	1.6	102.1	1.6	102.1	912.5	71.9	274.9	69.9	1,187.4	71.5
4/4半期	456.0	39.1	243.1	90.6	699.1	48.7	-	-	4.0	291.0	4.0	291.0	457.2	39.2	328.7	92.0	785.9	51.6
R6年度 1/4半期	657.2	38.6	220.7	108.0	877.9	46.1	-	-	1.0	51.4	1.0	51.4	657.8	38.7	288.5	103.7	946.3	47.8
2/4半期	497.6	33.2	198.0	119.0	695.6	41.7	-	-	0.8	43.7	0.8	43.7	498.2	33.2	256.6	115.0	754.7	43.8
R5年 9月	643.6	179.6	55.2	74.3	698.8	161.5	-	-	0.88	60.4	0.88	60.4	643.9	179.7	79.7	78.6	723.6	157.4
10月	412.0	85.6	65.1	81.3	477.1	84.9	-	-	0.56	153.4	0.56	153.4	412.4	85.6	84.5	76.0	496.9	83.8
11月	235.7	55.5	72.3	89.4	308.1	60.9	-	-	0.37	66.9	0.37	66.9	239.7	56.4	95.6	80.8	335.3	61.7
12月	260.2	71.9	66.5	53.6	326.7	67.2	-	-	0.68	103.3	0.68	103.3	260.4	71.9	94.7	57.9	355.1	67.6
R6年 1月	0.0	0.0	76.3	97.0	76.3	16.2	-	-	0.08	29.1	0.08	29.1	0.5	0.1	100.2	95.5	100.7	20.2
2月	140.4	40.9	78.8	83.7	219.2	50.1	-	-	1.54	333.2	1.54	333.2	140.7	41.0	110.1	88.3	250.7	53.6
3月	315.6	73.4	88.0	92.2	403.6	76.8	-	-	2.38	368.4	2.38	368.4	316.0	73.5	118.4	92.8	434.5	77.9
4月	239.4	34.1	80.9	97.1	320.3	40.8	-	-	0.39	53.5	0.39	53.5	239.7	34.2	107.7	94.1	347.4	42.6
5月	187.8	41.0	69.4	114.0	257.2	49.6	-	-	0.26	37.0	0.26	37.0	187.9	41.0	91.0	106.6	278.9	51.3
6月	230.0	42.5	70.3	116.9	300.4	49.9	-	-	0.34	68.8	0.34	68.8	230.2	42.5	89.8	114.4	320.0	51.6
7月	171.8	33.2	60.9	110.2	232.6	40.7	-	-	0.10	28.1	0.10	28.1	172.0	33.3	76.4	110.6	248.4	42.4
8月	151.8	44.6	60.6	108.3	212.4	53.6	-	-	0.30	49.6	0.30	49.6	152.0	44.6	77.4	104.2	229.4	55.3
9月	174.1	27.0	76.5	138.7	250.6	35.9	-	-	0.40	45.7	0.40	45.7	174.2	27.1	102.8	128.9	277.0	38.3

資料出所等: 航空局、各県航空担当課等

ホテル・旅館の宿泊利用者、旅行業者の旅行取扱実績

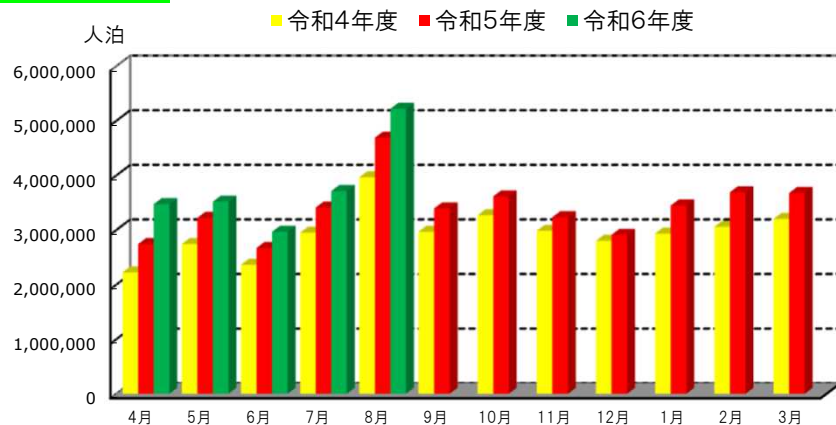
	ホテル・旅館（人泊） - 管内4県 -		【外国人の延べ 宿泊人員(内数)】		旅行業 — 全国主要事業者調査 —								
	宿泊延人数	前年比	宿泊延人数	前年比	海外旅行（百万円）		外国人旅行(百万円) [訪日]		国内旅行（百万円）		旅行合計（百万円）		
					取扱額	前年比	取扱額	前年比	取扱額	前年比	取扱額	前年比	
R3年度	25,552,240	123.7	102,730	90.5	72,942	174.9	48,722	533.2	1,274,691	135.0	1,396,354	140.3	
R4年度	35,471,000	138.8	1,117,750	1,088.0	455,092	623.9	65,752	135.0	2,303,232	180.7	2,824,075	202.2	
R5年度	40,720,050	114.8	3,733,000	334.0	1,070,544	235.2	207,985	316.3	2,357,155	102.3	3,635,684	128.7	
R5年度	1/4半期	8,638,170	117.8	765,330	1,571.5	195,131	331.0	55,975	1,579.9	553,093	133.0	804,199	168.1
	2/4半期	11,496,940	116.3	525,110	1,025.2	300,969	292.9	47,482	876.2	574,629	116.5	923,080	153.4
	3/4半期	9,764,600	107.8	991,140	345.5	282,770	223.8	58,863	263.9	635,133	95.4	976,766	119.9
	4/4半期	10,820,340	117.6	1,451,420	198.6	291,674	174.6	45,666	132.4	594,300	81.6	931,640	100.2
R6年度	1/4半期	9,962,890	115.3	1,276,020	166.7	280,507	143.8	58,476	104.5	520,580	94.1	859,562	106.9
R5年	8月	4,691,040	118.3	169,520	947.6	111,883	326.4	14,269	783.4	191,692	121.2	317,844	163.6
	9月	3,394,100	114.4	191,640	1,041.5	103,365	269.2	17,732	855.3	194,918	104.5	316,016	139.2
	10月	3,615,900	110.6	344,290	666.2	97,671	227.2	25,435	500.7	224,083	106.5	347,188	134.3
	11月	3,235,830	108.4	294,020	346.0	100,465	231.3	18,479	219.1	218,260	85.1	337,204	109.4
	12月	2,912,870	103.9	352,830	234.9	84,634	212.0	14,949	170.0	192,791	96.8	292,374	118.0
R6年	1月	3,449,080	117.5	529,930	178.3	72,532	185.9	10,501	146.1	140,636	111.0	223,669	129.3
	2月	3,692,460	120.7	528,340	206.2	102,475	178.7	11,676	143.7	172,639	107.8	286,791	127.2
	3月	3,678,800	114.8	393,150	221.6	116,666	165.0	23,489	122.5	281,025	63.7	421,180	79.3
	4月	3,474,370	126.6	531,840	164.6	84,207	154.5	23,966	110.0	158,150	99.9	266,323	113.5
	5月	3,520,270	109.2	452,150	173.6	96,347	146.2	19,391	102.8	185,839	92.5	301,577	105.5
	6月	2,968,250	111.1	292,030	160.7	99,953	133.7	15,119	98.7	176,591	91.1	291,663	102.8
	7月	3,713,310	108.8	302,620	184.6	104,568	122.0	13,971	90.2	173,575	92.3	292,114	101.0
	8月	5,221,740	111.3	309,530	182.6	132,592	118.5	12,723	89.2	178,047	92.9	323,362	101.7

資料出所等：

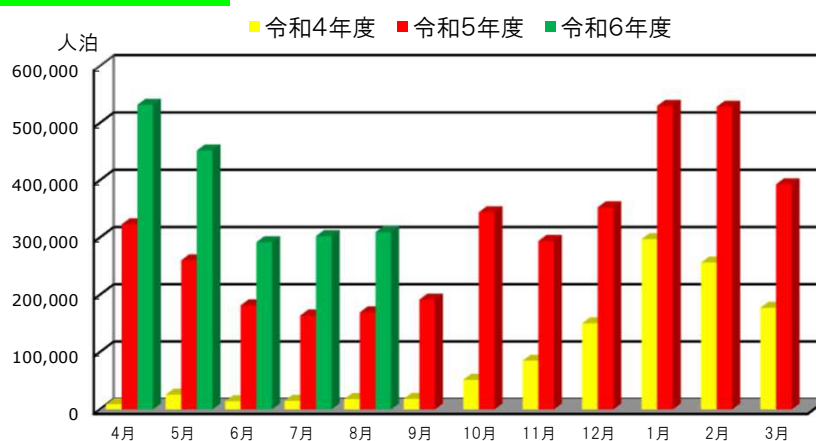
観光庁 ○ 宿泊延べ人数：管内4県の合計値

○ 宿泊数については第2次速報値、旅行業については全国登録業者のうち主要50社の合計

延べ宿泊人員



外国人延べ宿泊人員

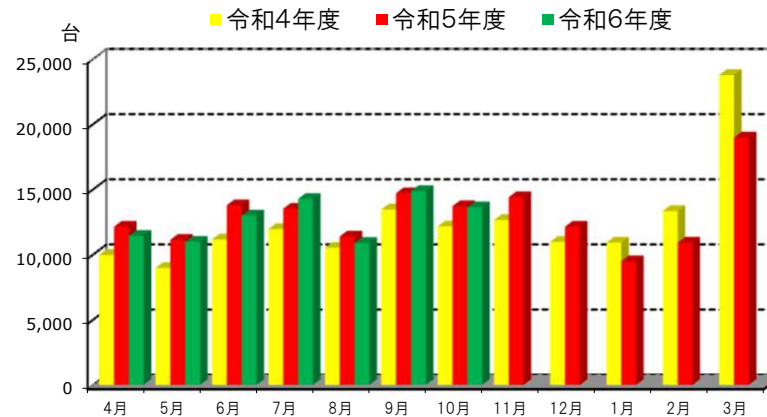


自動車 新車新規登録台数

(単位 台 %)

		新潟県		長野県		富山県		石川県		計	
		(台数)	(前年比)	(台数)	(前年比)	(台数)	(前年比)	(台数)	(前年比)	(台数)	(前年比)
R3年度		45,360	91.8	46,418	87.9	26,352	94.4	30,148	98.2	148,278	92.2
R4年度		44,876	98.9	47,889	103.2	26,303	99.8	30,763	102.0	149,831	101.0
R5年度		47,213	105.2	50,348	105.1	27,208	103.4	31,506	102.4	156,275	104.3
R5年度	2/4半期	11,785	106.3	12,749	111.4	6,932	112.9	8,141	112.2	39,607	110.3
	3/4半期	12,190	115.5	12,929	111.1	7,030	108.5	8,103	114.0	40,252	112.5
	4/4半期	12,260	88.4	12,667	83.2	6,730	78.7	7,712	74.3	39,369	82.0
R6年度	1/4半期	11,139	101.5	11,523	96.0	6,008	92.2	6,742	89.3	35,412	95.6
	2/4半期	12,261	104.0	12,797	100.4	6,846	98.8	8,125	99.8	40,029	101.1
R5年	10月	4,134	115.6	4,412	111.5	2,371	109.7	2,792	113.3	13,709	112.8
	11月	4,427	116.5	4,567	113.1	2,504	107.1	2,906	117.6	14,404	113.9
	12月	3,629	114.0	3,950	108.5	2,155	108.9	2,405	110.7	12,139	110.6
R6年	1月	2,736	93.6	3,402	89.4	1,556	85.4	1,797	75.9	9,491	86.9
	2月	3,309	91.5	3,553	82.4	1,828	74.7	2,214	74.7	10,904	81.8
	3月	6,215	84.8	5,712	80.3	3,346	78.1	3,701	73.4	18,974	79.8
	4月	3,544	97.8	3,859	98.0	1,958	90.9	2,076	85.9	11,437	94.3
	5月	3,448	107.2	3,515	97.1	1,899	96.0	2,119	91.4	10,981	98.6
	6月	4,147	100.2	4,149	93.3	2,151	90.3	2,547	90.5	12,994	94.3
	7月	4,352	109.5	4,573	103.7	2,449	106.4	2,893	102.1	14,267	105.5
	8月	3,328	96.2	3,387	93.1	1,853	90.8	2,319	103.3	10,887	95.6
	9月	4,581	105.2	4,837	102.9	2,544	98.3	2,913	95.2	14,875	101.1
	10月	4,127	99.8	4,382	99.3	2,342	98.8	2,778	99.5	13,629	99.4

資料出所等： 自動車技術安全管理課



自動車 新車新規届出台数(軽自動車)

(単位 台 %)

	新潟県		長野県		富山県		石川県		計		
	(台数)	(前年比)	(台数)	(前年比)	(台数)	(前年比)	(台数)	(前年比)	(台数)	(前年比)	
R3年度	42,735	89.6	41,522	86.5	17,676	94.2	17,143	91.4	119,076	89.4	
R4年度	46,179	108.1	45,971	110.7	19,006	107.5	19,216	112.1	130,372	109.5	
R5年度	44,326	96.0	43,349	94.3	18,724	98.5	18,675	97.2	125,074	95.9	
R5年度	2/4半期	11,287	104.8	11,189	103.8	4,966	113.8	4,994	110.2	32,436	106.5
	3/4半期	11,509	95.6	11,752	98.9	4,946	104.9	4,941	102.2	33,148	99.0
	4/4半期	10,494	79.4	10,066	73.5	4,435	73.6	4,342	73.1	29,337	75.5
R6年度	1/4半期	9,369	84.9	9,365	90.6	3,831	87.5	4,040	91.9	26,605	88.2
	2/4半期	11,056	98.0	11,019	98.5	5,016	101.0	5,008	100.3	32,099	99.0
R5年	10月	4,031	99.8	4,081	99.5	1,814	113.9	1,780	114.5	11,706	103.7
	11月	4,146	94.5	4,200	100.5	1,708	103.0	1,769	99.1	11,823	98.4
	12月	3,332	92.3	3,471	96.4	1,424	97.1	1,392	93.0	9,619	94.6
R6年	1月	2,676	78.0	2,816	71.0	1,078	70.0	1,167	74.6	7,737	73.7
	2月	3,246	85.2	3,050	71.5	1,330	81.6	1,287	71.3	8,913	77.4
	3月	4,572	76.5	4,200	77.0	2,027	71.1	1,888	73.4	12,687	75.3
	4月	2,938	78.4	2,863	78.9	1,146	83.2	1,166	79.4	8,113	79.4
	5月	2,920	83.8	2,958	94.5	1,240	87.3	1,301	94.1	8,419	89.4
	6月	3,511	92.3	3,544	99.0	1,445	91.5	1,573	101.6	10,073	95.8
	7月	3,714	109.9	3,583	105.1	1,779	119.5	1,676	112.4	10,752	110.1
	8月	3,048	86.4	3,051	90.7	1,364	89.0	1,377	93.5	8,840	89.3
	9月	4,294	98.0	4,385	99.3	1,873	96.3	1,955	96.3	12,507	97.9
	10月	3,801	94.3	3,867	94.8	1,501	82.7	1,691	95.0	10,860	92.8

資料出所等： 自動車技術安全部管理課 ※検査対象軽自動車に限る

