

- 統計速報 -

# 北陸信越の運輸の動き

数字でみる 新潟県・長野県・富山県・石川県の運輸産業

(令和3年4月 公表)

□□□ 今月の動きの特徴 □□□

- 航空輸送（旅客）・・・管内4県合計で、令和2年4月以降、11か月連続で国際線の輸送人員が0となっている。
- 船舶積卸し実績・・・管内4県合計で、令和2年3月ぶりに、前年同月比を上回った。
- 船舶積卸し実績（外航コンテナ）・・・管内4県合計で、令和2年5月ぶりに、前年同月比を上回った。
- 旅行業者の旅行取扱実績・・・管内4県合計で、令和2年3月以降、11か月連続で前年同月比を大幅に下回っている。

※ 自動車輸送（乗合バス）、自動車輸送（貸切バス）、自動車輸送（ハイヤー・タクシー）、自動車輸送（一般貨物トラック）については、データの集計の都合により、令和2年9月公表分を掲載しています。（令和3年5月更新見込み）

※ 航空輸送（旅客）および同（貨物）のページ内における表記を、「信州まつもと空港」から「松本空港」に、「小松空港」から「小松飛行場」にしました。

北 陸 信 越 運 輸 局

交通政策部 交通企画課

〒950-8537

新潟県新潟市中央区美咲町1丁目2番1号

Tel (025) 285-9151

Fax (025) 285-9171

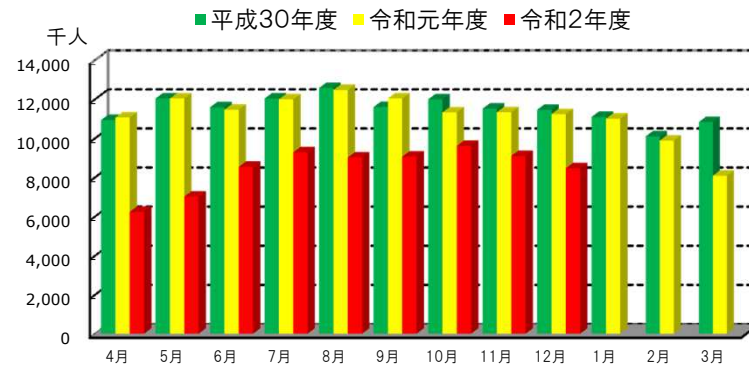
<http://www.tb.mlit.go.jp/hokushin/>

### 鉄道輸送(旅客・JR分)

(単位 千人 %)

	JR東日本		JR東海		JR西日本		計	
	(輸送人員)	(前年比)	(輸送人員)	(前年比)	(輸送人員)	(前年比)	(輸送人員)	(前年比)
H29年度	90,296	<b>98.3</b>	8,504	<b>100.0</b>	38,911	<b>100.7</b>	137,711	<b>99.1</b>
H30年度	89,852	<b>99.5</b>	8,398	<b>98.8</b>	39,418	<b>101.3</b>	137,668	<b>100.0</b>
R元年度	87,573	<b>97.5</b>	8,150	<b>97.0</b>	38,109	<b>96.7</b>	133,832	<b>97.2</b>
R元年度 3/4半期	22,132	<b>97.4</b>	2,086	<b>97.0</b>	9,652	<b>95.8</b>	33,870	<b>96.9</b>
4/4半期	19,512	<b>93.3</b>	1,656	<b>89.7</b>	7,772	<b>84.1</b>	28,940	<b>90.4</b>
R2年度 1/4半期	15,561	<b>69.4</b>	1,349	<b>63.6</b>	4,851	<b>48.5</b>	21,761	<b>63.0</b>
2/4半期	18,873	<b>80.2</b>	1,811	<b>79.2</b>	6,652	<b>62.3</b>	27,336	<b>74.9</b>
3/4半期	18,302	<b>82.7</b>	1,660	<b>79.6</b>	7,183	<b>74.4</b>	27,145	<b>80.1</b>
R元年 12月	7,367	<b>98.3</b>	673	<b>98.1</b>	3,187	<b>97.4</b>	11,227	<b>98.1</b>
R2年 1月	7,211	<b>98.9</b>	642	<b>98.9</b>	3,144	<b>100.0</b>	10,997	<b>99.2</b>
2月	6,625	<b>99.8</b>	567	<b>96.4</b>	2,678	<b>93.4</b>	9,870	<b>97.8</b>
3月	5,676	<b>81.2</b>	447	<b>73.3</b>	1,950	<b>60.5</b>	8,073	<b>74.6</b>
4月	4,621	<b>66.4</b>	372	<b>55.9</b>	1,234	<b>36.0</b>	6,227	<b>56.3</b>
5月	5,079	<b>64.1</b>	434	<b>58.1</b>	1,490	<b>44.3</b>	7,003	<b>58.2</b>
6月	5,861	<b>77.9</b>	543	<b>76.6</b>	2,127	<b>66.1</b>	8,531	<b>74.5</b>
7月	6,459	<b>82.9</b>	617	<b>80.3</b>	2,197	<b>64.0</b>	9,273	<b>77.3</b>
8月	6,243	<b>75.6</b>	592	<b>76.4</b>	2,174	<b>63.4</b>	9,009	<b>72.3</b>
9月	6,171	<b>82.6</b>	602	<b>80.9</b>	2,281	<b>59.8</b>	9,054	<b>75.2</b>
10月	6,411	<b>86.5</b>	616	<b>85.1</b>	2,573	<b>80.9</b>	9,600	<b>84.8</b>
11月	6,068	<b>82.5</b>	544	<b>79.0</b>	2,478	<b>75.5</b>	9,090	<b>80.3</b>
12月	5,823	<b>79.0</b>	500	<b>74.3</b>	2,132	<b>66.9</b>	8,455	<b>75.3</b>

資料出所等： 鉄道部計画課 管内(新潟・長野・富山・石川)JR各社の輸送人員(定期・定期外) ※新幹線の輸送人員は除く

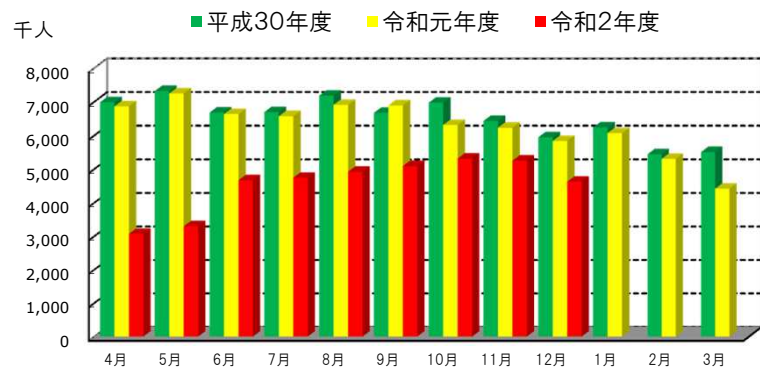


### 地方鉄道・軌道(旅客)

(単位 千人 %)

	新潟県		長野県		富山県		石川県		計	
	(輸送人員)	(前年比)	(輸送人員)	(前年比)	(輸送人員)	(前年比)	(輸送人員)	(前年比)	(輸送人員)	(前年比)
H29年度	5,323	<b>100.5</b>	26,769	<b>101.2</b>	32,395	<b>101.4</b>	12,917	<b>99.9</b>	77,404	<b>101.0</b>
H30年度	5,289	<b>99.4</b>	26,949	<b>100.7</b>	32,832	<b>101.3</b>	13,006	<b>100.7</b>	78,076	<b>100.9</b>
R元年度	5,051	<b>95.5</b>	24,860	<b>92.2</b>	32,541	<b>99.1</b>	12,832	<b>98.7</b>	75,284	<b>96.4</b>
R元年度 3/4半期	1,276	<b>96.4</b>	5,954	<b>89.5</b>	7,967	<b>98.2</b>	3,179	<b>97.4</b>	18,376	<b>95.0</b>
4/4半期	1,022	<b>87.8</b>	5,320	<b>89.4</b>	6,673	<b>94.6</b>	2,775	<b>92.0</b>	15,790	<b>91.9</b>
R2年度 1/4半期	867	<b>63.1</b>	3,871	<b>57.1</b>	4,507	<b>49.4</b>	1,790	<b>51.7</b>	11,035	<b>53.2</b>
2/4半期	1,007	<b>73.0</b>	4,903	<b>72.0</b>	6,475	<b>73.8</b>	2,368	<b>69.3</b>	14,753	<b>72.4</b>
3/4半期	1,013	<b>79.4</b>	4,973	<b>83.5</b>	6,666	<b>83.7</b>	2,540	<b>79.9</b>	15,192	<b>82.7</b>
R元年 12月	397	<b>98.0</b>	1,933	<b>95.1</b>	2,479	<b>100.6</b>	1,027	<b>98.2</b>	5,836	<b>98.2</b>
R2年 1月	420	<b>97.4</b>	2,107	<b>94.8</b>	2,471	<b>98.7</b>	1,072	<b>99.2</b>	6,070	<b>97.3</b>
2月	343	<b>95.8</b>	1,783	<b>95.6</b>	2,258	<b>99.2</b>	919	<b>97.5</b>	5,303	<b>97.4</b>
3月	259	<b>69.1</b>	1,430	<b>76.8</b>	1,944	<b>85.4</b>	784	<b>79.0</b>	4,417	<b>80.2</b>
4月	263	<b>55.8</b>	1,175	<b>51.9</b>	1,131	<b>38.0</b>	502	<b>43.4</b>	3,071	<b>44.7</b>
5月	284	<b>61.7</b>	1,095	<b>47.0</b>	1,389	<b>42.3</b>	528	<b>45.1</b>	3,296	<b>45.5</b>
6月	320	<b>72.2</b>	1,601	<b>73.2</b>	1,987	<b>69.2</b>	760	<b>67.1</b>	4,668	<b>70.4</b>
7月	323	<b>73.6</b>	1,587	<b>72.5</b>	2,060	<b>72.9</b>	772	<b>69.0</b>	4,742	<b>72.1</b>
8月	338	<b>70.9</b>	1,627	<b>70.3</b>	2,175	<b>71.4</b>	781	<b>72.9</b>	4,921	<b>71.2</b>
9月	346	<b>74.7</b>	1,689	<b>73.3</b>	2,240	<b>77.3</b>	815	<b>66.5</b>	5,090	<b>73.9</b>
10月	364	<b>82.4</b>	1,734	<b>87.0</b>	2,359	<b>83.8</b>	857	<b>80.8</b>	5,314	<b>84.2</b>
11月	351	<b>80.3</b>	1,741	<b>85.8</b>	2,284	<b>85.4</b>	876	<b>80.3</b>	5,252	<b>84.3</b>
12月	298	<b>75.1</b>	1,498	<b>77.5</b>	2,023	<b>81.6</b>	807	<b>78.6</b>	4,626	<b>79.3</b>

資料出所等： 鉄道部計画課 (この速報値は管内合計16社の輸送実績を集計)

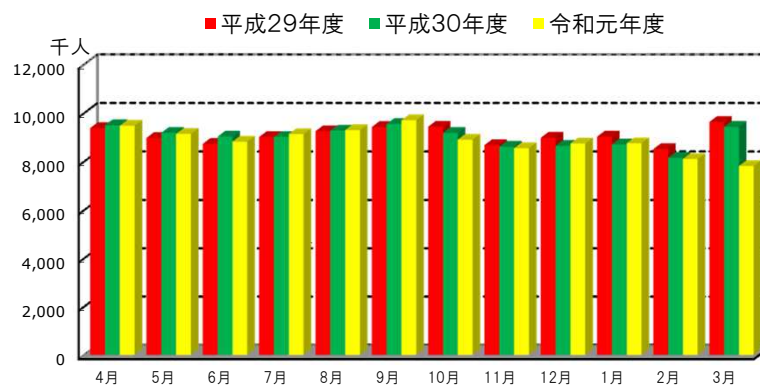


### 自動車輸送(乗合バス)

(単位 千人 %)

		新潟県 (輸送人員) (前年比)		長野県 (輸送人員) (前年比)		富山県 (輸送人員) (前年比)		石川県 (輸送人員) (前年比)		計 (輸送人員) (前年比)	
H29年度		44,216	<b>104.9</b>	20,785	<b>100.1</b>	9,917	<b>98.9</b>	34,138	<b>102.0</b>	109,056	<b>102.5</b>
H30年度		42,855	<b>96.9</b>	20,969	<b>100.9</b>	10,172	<b>102.6</b>	34,311	<b>100.5</b>	108,307	<b>99.3</b>
R元年度		42,033	<b>98.1</b>	21,439	<b>102.2</b>	9,651	<b>94.9</b>	33,332	<b>97.1</b>	106,455	<b>98.3</b>
H30年度	4/4半期	10,123	<b>93.7</b>	5,548	<b>103.6</b>	2,252	<b>96.7</b>	8,376	<b>96.4</b>	26,299	<b>96.8</b>
R元年度	1/4半期	10,944	<b>96.7</b>	5,008	<b>104.8</b>	2,718	<b>93.5</b>	8,772	<b>100.7</b>	27,442	<b>99.0</b>
	2/4半期	11,058	<b>100.5</b>	6,004	<b>104.9</b>	2,536	<b>98.1</b>	8,539	<b>100.0</b>	28,137	<b>101.0</b>
	3/4半期	10,371	<b>99.6</b>	5,034	<b>102.4</b>	2,322	<b>95.7</b>	8,473	<b>97.5</b>	26,200	<b>99.1</b>
	4/4半期	9,660	<b>95.4</b>	5,393	<b>97.2</b>	2,075	<b>92.1</b>	7,548	<b>90.1</b>	24,676	<b>93.8</b>
H31年	3月	3,555	<b>94.1</b>	2,187	<b>105.0</b>	717	<b>94.6</b>	2,976	<b>98.6</b>	9,435	<b>97.9</b>
	4月	3,959	<b>95.5</b>	1,673	<b>105.8</b>	904	<b>97.9</b>	2,942	<b>103.3</b>	9,478	<b>99.8</b>
R元年	5月	3,501	<b>96.4</b>	1,736	<b>104.7</b>	947	<b>103.4</b>	2,958	<b>99.2</b>	9,142	<b>99.5</b>
	6月	3,484	<b>98.4</b>	1,599	<b>103.9</b>	867	<b>81.1</b>	2,872	<b>99.7</b>	8,822	<b>97.7</b>
	7月	3,588	<b>100.2</b>	1,909	<b>104.3</b>	772	<b>99.1</b>	2,864	<b>101.3</b>	9,133	<b>101.3</b>
	8月	3,566	<b>99.8</b>	2,146	<b>104.9</b>	813	<b>95.9</b>	2,774	<b>98.7</b>	9,299	<b>100.2</b>
	9月	3,904	<b>101.5</b>	1,949	<b>105.5</b>	951	<b>99.3</b>	2,901	<b>100.1</b>	9,705	<b>101.6</b>
	10月	3,491	<b>97.1</b>	1,802	<b>98.4</b>	841	<b>94.0</b>	2,769	<b>96.8</b>	8,903	<b>97.0</b>
	11月	3,380	<b>100.0</b>	1,574	<b>102.5</b>	762	<b>95.5</b>	2,836	<b>97.8</b>	8,552	<b>99.3</b>
	12月	3,500	<b>101.8</b>	1,658	<b>106.9</b>	719	<b>98.0</b>	2,868	<b>98.0</b>	8,745	<b>101.1</b>
R2年	1月	3,451	<b>100.5</b>	1,857	<b>105.9</b>	763	<b>96.3</b>	2,684	<b>98.3</b>	8,755	<b>100.5</b>
	2月	3,207	<b>102.3</b>	1,599	<b>99.5</b>	703	<b>94.6</b>	2,597	<b>97.3</b>	8,106	<b>99.4</b>
	3月	3,002	<b>84.4</b>	1,937	<b>88.6</b>	609	<b>84.9</b>	2,267	<b>76.2</b>	7,815	<b>82.8</b>

資料出所等: 「自動車輸送統計」国土交通省

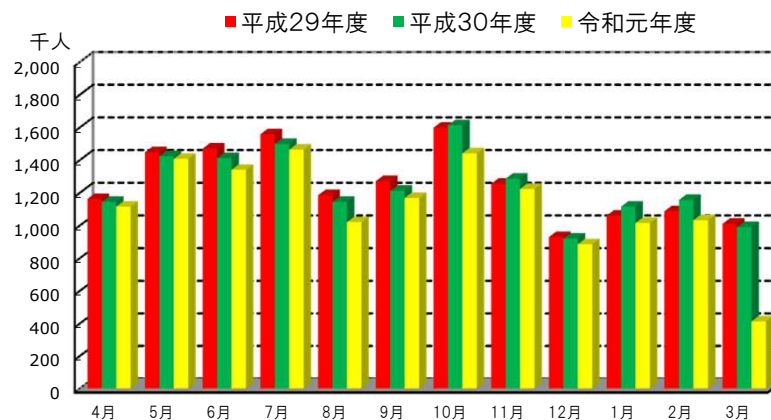


### 自動車輸送(貸切バス)

(単位 千人 %)

		新潟県		長野県		富山県		石川県		計	
		(輸送人員) (前年比)		(輸送人員) (前年比)		(輸送人員) (前年比)		(輸送人員) (前年比)		(輸送人員) (前年比)	
H29年度		5,598	<b>98.1</b>	4,124	<b>95.8</b>	2,470	<b>92.1</b>	2,830	<b>100.4</b>	15,022	<b>96.8</b>
H30年度		5,631	<b>100.6</b>	3,923	<b>95.1</b>	2,428	<b>98.3</b>	2,920	<b>103.2</b>	14,902	<b>99.2</b>
R元年度		5,118	<b>90.9</b>	3,600	<b>91.8</b>	2,091	<b>86.1</b>	2,702	<b>92.5</b>	13,511	<b>90.7</b>
H30年度 4/4半期		1,465	<b>117.9</b>	837	<b>91.8</b>	443	<b>89.5</b>	513	<b>101.8</b>	3,258	<b>103.3</b>
R元年度 1/4半期		1,396	<b>101.7</b>	968	<b>96.0</b>	680	<b>94.8</b>	816	<b>92.8</b>	3,860	<b>97.1</b>
2/4半期		1,371	<b>97.0</b>	1,002	<b>91.3</b>	541	<b>87.4</b>	735	<b>101.8</b>	3,649	<b>94.7</b>
3/4半期		1,322	<b>95.8</b>	938	<b>95.7</b>	542	<b>83.5</b>	744	<b>92.3</b>	3,546	<b>92.9</b>
4/4半期		1,029	<b>70.2</b>	692	<b>82.7</b>	328	<b>74.0</b>	407	<b>79.3</b>	2,456	<b>75.4</b>
H31年 3月		454	<b>108.4</b>	242	<b>89.6</b>	130	<b>85.5</b>	163	<b>97.0</b>	989	<b>98.0</b>
4月		395	<b>108.2</b>	271	<b>84.4</b>	221	<b>102.8</b>	227	<b>93.8</b>	1,114	<b>97.5</b>
R元年 5月		463	<b>98.7</b>	374	<b>106.9</b>	254	<b>89.8</b>	316	<b>98.4</b>	1,407	<b>98.9</b>
6月		538	<b>99.8</b>	323	<b>95.8</b>	205	<b>93.6</b>	273	<b>86.4</b>	1,339	<b>94.9</b>
7月		658	<b>102.3</b>	351	<b>92.6</b>	198	<b>93.0</b>	256	<b>97.3</b>	1,463	<b>97.7</b>
8月		319	<b>92.5</b>	347	<b>86.8</b>	161	<b>86.6</b>	192	<b>90.6</b>	1,019	<b>89.2</b>
9月		394	<b>92.7</b>	304	<b>95.3</b>	182	<b>82.7</b>	287	<b>116.2</b>	1,167	<b>96.4</b>
10月		537	<b>96.2</b>	350	<b>86.0</b>	233	<b>82.3</b>	320	<b>87.9</b>	1,440	<b>89.3</b>
11月		439	<b>98.0</b>	348	<b>102.1</b>	181	<b>80.1</b>	254	<b>94.1</b>	1,222	<b>95.1</b>
12月		346	<b>92.5</b>	240	<b>103.4</b>	128	<b>91.4</b>	170	<b>98.8</b>	884	<b>96.3</b>
R2年 1月		413	<b>85.3</b>	298	<b>100.3</b>	128	<b>83.7</b>	175	<b>97.2</b>	1,014	<b>91.0</b>
2月		442	<b>83.9</b>	287	<b>96.3</b>	141	<b>88.1</b>	161	<b>94.7</b>	1,031	<b>89.3</b>
3月		174	<b>38.3</b>	107	<b>44.2</b>	59	<b>45.4</b>	71	<b>43.6</b>	411	<b>41.6</b>

資料出所等: 「自動車輸送統計」国土交通省



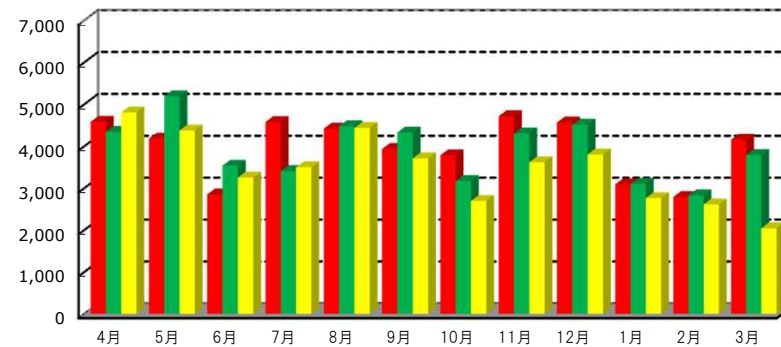
### 自動車輸送(ハイヤー・タクシー)

(単位 千人 %)

		管内(新潟・長野・富山・石川) 計 (輸送人員) (前年比)		
H29年度		47,616	97.5	
H30年度		46,963	98.6	
R元年度		41,579	88.5	
H30年度 R元年度	4/4半期	9,712	96.8	
	1/4半期	12,425	95.1	
	2/4半期	11,637	95.3	
	3/4半期	10,107	84.4	
	4/4半期	7,410	76.3	
H31年 R元年	3月	3,786	91.2	
	4月	4,803	110.6	
	5月	4,373	84.2	
	6月	3,249	92.0	
	7月	3,495	102.6	
	8月	4,435	99.1	
	9月	3,707	85.7	
	10月	2,692	85.0	
	11月	3,614	84.0	
	12月	3,801	84.3	
	R2年	1月	2,762	89.1
		2月	2,609	92.3
3月		2,039	53.9	

資料出所等: 「自動車輸送統計」国土交通省

千人 ■平成29年度 ■平成30年度 ■令和元年度

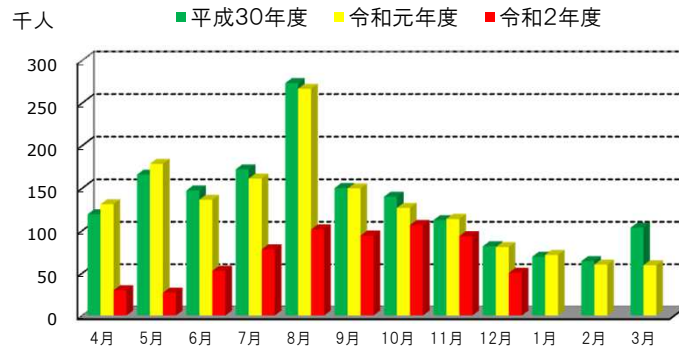


### 海上輸送(旅客)

(単位 人 %)

	本土～佐渡島		新潟県～北海道		計	
	(輸送人員)	(前年比)	(輸送人員)	(前年比)	(輸送人員)	(前年比)
H29年度	1,403,787	<b>98.0</b>	178,813	<b>123.4</b>	1,582,600	<b>100.4</b>
H30年度	1,427,773	<b>101.7</b>	170,264	<b>95.2</b>	1,598,037	<b>101.0</b>
R元年度	1,359,250	<b>95.2</b>	175,288	<b>103.0</b>	1,534,538	<b>96.0</b>
R元年度 3/4半期	293,393	<b>95.6</b>	27,716	<b>103.4</b>	321,109	<b>96.2</b>
4/4半期	171,389	<b>80.2</b>	18,874	<b>81.9</b>	190,263	<b>80.4</b>
R2年度 1/4半期	95,486	<b>23.9</b>	13,715	<b>29.4</b>	109,201	<b>24.5</b>
2/4半期	237,342	<b>47.9</b>	36,083	<b>44.0</b>	273,425	<b>47.4</b>
3/4半期	226,659	<b>77.3</b>	23,820	<b>85.9</b>	250,479	<b>78.0</b>
R元年 12月	72,991	<b>99.3</b>	7,655	<b>95.3</b>	80,646	<b>98.9</b>
R2年 1月	63,785	<b>102.8</b>	7,578	<b>104.5</b>	71,363	<b>103.0</b>
2月	53,308	<b>94.3</b>	6,541	<b>87.1</b>	59,849	<b>93.4</b>
3月	54,296	<b>57.1</b>	4,755	<b>57.3</b>	59,051	<b>57.1</b>
4月	24,930	<b>21.4</b>	4,812	<b>32.8</b>	29,742	<b>22.7</b>
5月	23,004	<b>14.4</b>	3,836	<b>20.7</b>	26,840	<b>15.0</b>
6月	47,552	<b>38.7</b>	5,067	<b>37.7</b>	52,619	<b>38.6</b>
7月	68,188	<b>50.9</b>	9,712	<b>35.7</b>	77,900	<b>48.3</b>
8月	87,235	<b>37.9</b>	14,127	<b>38.9</b>	101,362	<b>38.0</b>
9月	81,919	<b>62.5</b>	12,244	<b>66.0</b>	94,163	<b>63.0</b>
10月	95,749	<b>84.3</b>	10,846	<b>82.2</b>	106,595	<b>84.1</b>
11月	86,683	<b>81.1</b>	6,888	<b>100.4</b>	93,571	<b>82.3</b>
12月	44,227	<b>60.6</b>	6,086	<b>79.5</b>	50,313	<b>62.4</b>

資料出所等： 海事部海事産業課 (この速報値は管内合計2社の輸送実績を集計)



航空輸送(旅客)-1

(単位 人 %)

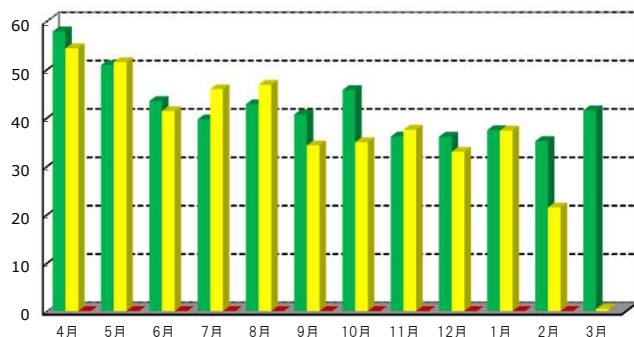
	新潟空港						松本空港						富山空港					
	【国際線】		【国内線】		【計】		【国際線】		【国内線】		【計】		【国際線】		【国内線】		【計】	
	(輸送人員)	(前年比)	(輸送人員)	(前年比)	(輸送人員)	(前年比)	(輸送人員)	(前年比)	(輸送人員)	(前年比)	(輸送人員)	(前年比)	(輸送人員)	(前年比)	(輸送人員)	(前年比)	(輸送人員)	(前年比)
H29年度	112,502	99.4	910,154	103.6	1,022,656	103.2	-	-	134,532	108.5	134,532	108.5	118,624	115.1	442,874	95.9	561,498	99.4
H30年度	136,320	121.2	1,030,331	113.2	1,166,651	114.1	-	-	137,776	102.4	137,776	102.4	124,862	105.3	448,258	101.2	573,120	102.1
R元年度	119,469	87.6	1,018,222	98.8	1,137,691	97.5	-	-	157,036	114.0	157,036	114.0	108,787	87.1	436,446	97.4	545,233	95.1
R元年度 3/4半期	30,910	97.7	270,306	99.8	301,216	99.6	-	-	41,825	126.4	41,825	126.4	22,148	83.3	125,097	109.2	147,245	128.5
4/4半期	19,333	51.4	182,147	80.0	201,480	76.0	-	-	31,996	103.7	31,996	103.7	13,676	55.9	75,084	79.7	88,760	74.8
R2年度 1/4半期	0	0.0	30,711	11.2	30,711	9.9	-	-	3,833	11.2	3,833	11.2	0	0.0	3,843	3.4	3,843	2.6
2/4半期	0	0.0	93,222	31.9	93,222	28.7	-	-	24,681	50.4	24,681	50.4	0	0.0	22,603	18.2	22,603	14.3
3/4半期	0	0.0	117,116	43.3	117,116	38.9	-	-	31,710	75.8	31,710	75.8	0	0.0	32,781	26.2	32,781	22.3
R2年 2月	7,187	64.7	71,232	104.4	78,419	98.9	-	-	12,738	133.6	12,738	133.6	4,967	63.9	29,250	100.5	34,217	92.8
3月	208	1.5	40,046	42.4	40,254	37.1	-	-	6,387	53.1	6,387	53.1	0	0.0	14,700	38.8	14,700	31.6
4月	0	0.0	9,801	11.2	9,801	9.8	-	-	2,118	21.8	2,118	21.8	0	0.0	2,110	5.8	2,110	4.4
5月	0	0.0	5,356	5.5	5,356	4.9	-	-	0	0.0	0	0.0	0	0.0	204	0.5	204	0.4
6月	0	0.0	15,554	17.5	15,554	15.6	-	-	1,715	15.5	1,715	15.5	0	0.0	1,529	4.0	1,529	3.0
7月	0	0.0	28,964	31.8	28,964	28.2	-	-	6,902	45.9	6,902	45.9	0	0.0	6,176	15.8	6,176	12.0
8月	0	0.0	30,428	28.9	30,428	25.9	-	-	9,284	46.5	9,284	46.5	0	0.0	7,976	18.3	7,976	14.1
9月	0	0.0	33,830	35.4	33,830	32.4	-	-	8,495	60.9	8,495	60.9	0	0.0	8,451	20.4	8,451	16.7
10月	0	0.0	42,603	44.0	42,603	40.4	-	-	12,374	91.3	12,374	91.3	0	0.0	10,638	22.4	10,638	19.4
11月	0	0.0	45,656	47.7	45,656	42.4	-	-	11,565	73.8	11,565	73.8	0	0.0	12,270	28.4	12,270	24.1
12月	0	0.0	28,857	37.1	28,857	32.8	-	-	7,771	61.7	7,771	61.7	0	0.0	9,873	28.7	9,873	23.8
R3年 1月	0	0.0	14,102	19.9	14,102	17.0	-	-	3,836	29.8	3,836	29.8	0	0.0	2,420	7.8	2,420	6.1
2月	0	0.0	12,594	17.7	12,594	16.1	-	-	1,496	11.7	1,496	11.7	0	0.0	2,071	7.1	2,071	6.1

資料出所等 各県航空担当課、航空局等 ※チャーター便を含みます。

国際線

千人

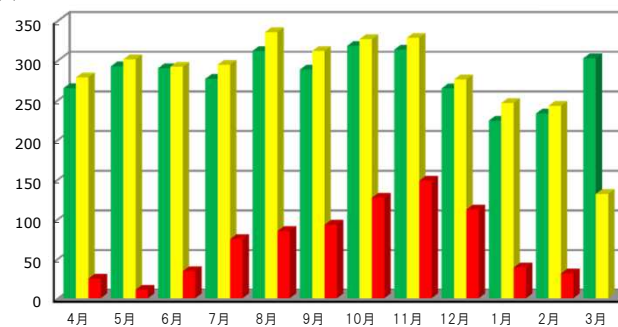
■平成30年度 ■令和元年度 ■令和2年度



国内線

千人

■平成30年度 ■令和元年度 ■令和2年度





航空輸送(旅客)-2

(単位 人 %)

	小松飛行場						能登空港						国際線計		国内線計		合計	
	【国際線】		【国内線】		【計】		【国際線】		【国内線】		【計】							
	(輸送人員)	(前年比)	(輸送人員)	(前年比)	(輸送人員)	(前年比)	(輸送人員)	(前年比)	(輸送人員)	(前年比)	(輸送人員)	(前年比)	(輸送人員)	(前年比)	(輸送人員)	(前年比)	(輸送人員)	(前年比)
H29年度	203,802	<b>104.6</b>	1,531,223	<b>101.1</b>	1,735,025	<b>101.5</b>	3,152	<b>69.8</b>	164,140	<b>102.6</b>	167,292	<b>101.7</b>	438,080	<b>105.4</b>	3,182,923	<b>101.4</b>	3,621,003	<b>101.9</b>
H30年度	243,721	<b>119.6</b>	1,590,628	<b>103.9</b>	1,834,349	<b>105.7</b>	2,016	<b>64.0</b>	170,335	<b>103.8</b>	172,351	<b>103.0</b>	506,919	<b>115.7</b>	3,377,328	<b>106.1</b>	3,884,247	<b>107.3</b>
R元年度	208,575	<b>85.6</b>	1,584,746	<b>99.6</b>	1,793,321	<b>97.8</b>	1,615	<b>80.1</b>	165,493	<b>97.2</b>	167,108	<b>97.0</b>	438,446	<b>86.5</b>	3,361,943	<b>99.5</b>	3,800,389	<b>97.8</b>
R元年度 3/4半期	52,220	<b>88.4</b>	446,151	<b>103.4</b>	498,371	<b>101.6</b>	0	-	46,887	<b>103.1</b>	46,887	<b>102.0</b>	105,278	<b>89.4</b>	930,266	<b>103.9</b>	1,035,544	<b>102.2</b>
4/4半期	26,153	<b>50.3</b>	298,517	<b>81.4</b>	324,670	<b>77.5</b>	0	-	32,003	<b>81.1</b>	32,003	<b>81.1</b>	59,162	<b>51.9</b>	619,747	<b>81.6</b>	678,909	<b>77.8</b>
R2年度 1/4半期	0	<b>0.0</b>	28,733	<b>7.0</b>	28,733	<b>6.0</b>	0	-	2,384	<b>5.6</b>	2,384	<b>5.4</b>	0	<b>0.0</b>	69,504	<b>8.0</b>	69,504	<b>6.8</b>
2/4半期	0	<b>0.0</b>	103,769	<b>24.0</b>	103,769	<b>21.1</b>	0	-	7,478	<b>17.0</b>	7,478	<b>17.0</b>	0	<b>0.0</b>	251,753	<b>26.8</b>	251,753	<b>23.6</b>
3/4半期	0	<b>0.0</b>	188,805	<b>42.3</b>	188,805	<b>37.9</b>	0	-	16,081	<b>34.3</b>	16,081	<b>34.3</b>	0	<b>0.0</b>	386,493	<b>41.5</b>	386,493	<b>37.3</b>
R2年 2月	9,266	<b>57.0</b>	116,623	<b>102.4</b>	125,889	<b>96.7</b>	0	-	12,626	<b>104.6</b>	12,626	<b>104.6</b>	21,420	<b>60.9</b>	242,469	<b>104.1</b>	263,889	<b>98.5</b>
3月	219	<b>1.2</b>	63,735	<b>44.3</b>	63,954	<b>39.3</b>	0	-	6,430	<b>45.0</b>	6,430	<b>45.0</b>	427	<b>1.0</b>	131,298	<b>43.4</b>	131,725	<b>38.3</b>
4月	0	<b>0.0</b>	9,901	<b>7.5</b>	9,901	<b>6.2</b>	0	-	671	<b>5.0</b>	671	<b>4.7</b>	0	<b>0.0</b>	24,601	<b>8.8</b>	24,601	<b>7.4</b>
5月	0	<b>0.0</b>	4,844	<b>3.5</b>	4,844	<b>3.0</b>	0	-	323	<b>2.3</b>	323	<b>2.2</b>	0	<b>0.0</b>	10,727	<b>3.6</b>	10,727	<b>3.0</b>
6月	0	<b>0.0</b>	13,988	<b>10.1</b>	13,988	<b>8.9</b>	0	-	1,390	<b>9.3</b>	1,390	<b>9.3</b>	0	<b>0.0</b>	34,176	<b>11.7</b>	34,176	<b>10.3</b>
7月	0	<b>0.0</b>	30,508	<b>22.5</b>	30,508	<b>19.3</b>	0	-	1,902	<b>14.4</b>	1,902	<b>14.4</b>	0	<b>0.0</b>	74,452	<b>25.3</b>	74,452	<b>21.9</b>
8月	0	<b>0.0</b>	34,295	<b>22.7</b>	34,295	<b>19.9</b>	0	-	2,697	<b>17.3</b>	2,697	<b>17.3</b>	0	<b>0.0</b>	84,680	<b>25.3</b>	84,680	<b>22.2</b>
9月	0	<b>0.0</b>	38,966	<b>26.8</b>	38,966	<b>24.2</b>	0	-	2,879	<b>18.9</b>	2,879	<b>18.9</b>	0	<b>0.0</b>	92,621	<b>29.7</b>	92,621	<b>26.8</b>
10月	0	<b>0.0</b>	55,989	<b>36.6</b>	55,989	<b>32.6</b>	0	-	4,981	<b>31.5</b>	4,981	<b>31.5</b>	0	<b>0.0</b>	126,585	<b>38.8</b>	126,585	<b>35.0</b>
11月	0	<b>0.0</b>	73,281	<b>46.6</b>	73,281	<b>41.9</b>	0	-	5,282	<b>32.7</b>	5,282	<b>32.7</b>	0	<b>0.0</b>	148,054	<b>45.1</b>	148,054	<b>40.5</b>
12月	0	<b>0.0</b>	59,535	<b>43.7</b>	59,535	<b>39.2</b>	0	-	5,818	<b>38.9</b>	5,818	<b>38.9</b>	0	<b>0.0</b>	111,854	<b>40.6</b>	111,854	<b>36.2</b>
R3年 1月	0	<b>0.0</b>	17,223	<b>14.6</b>	17,223	<b>12.8</b>	0	-	1,122	<b>8.7</b>	1,122	<b>8.7</b>	0	<b>0.0</b>	38,703	<b>15.7</b>	38,703	<b>13.7</b>
2月	0	<b>0.0</b>	14,730	<b>12.6</b>	14,730	<b>11.7</b>	0	-	426	<b>3.4</b>	426	<b>3.4</b>	0	<b>0.0</b>	31,317	<b>12.9</b>	31,317	<b>11.9</b>

資料出所等 各県航空担当課、航空局等 ※チャーター便を含みます。

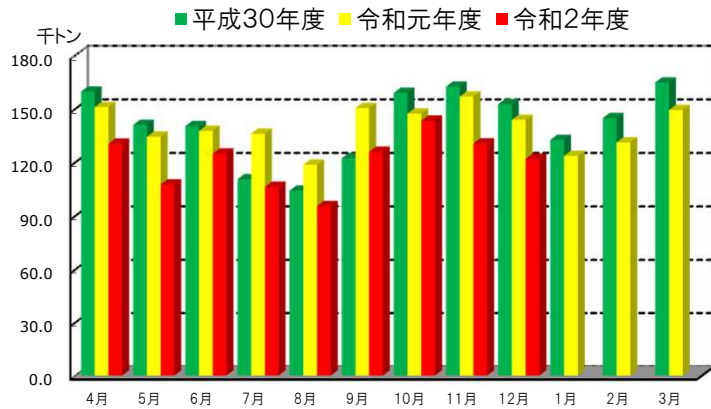
鉄道輸送(貨物)

(単位 千トン %)

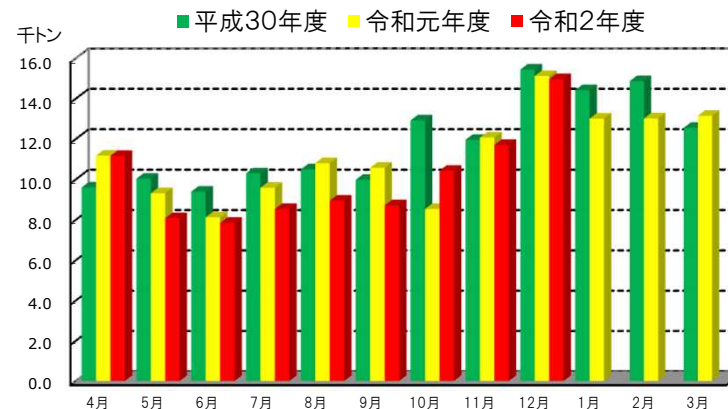
		JR貨物					
		コンテナ		車扱		合計	
		(輸送量)	(前年比)	(輸送量)	(前年比)	(輸送量)	(前年比)
H29年度		1,764.4	<b>97.8</b>	143.6	<b>103.3</b>	1,908.0	<b>98.1</b>
H30年度		1,693.6	<b>96.0</b>	142.0	<b>98.9</b>	1,835.6	<b>96.2</b>
R元年度		1,679.9	<b>99.2</b>	134.5	<b>94.7</b>	1,814.4	<b>98.8</b>
R元年度	3/4半期	448.0	<b>94.5</b>	35.7	<b>88.6</b>	483.7	<b>94.1</b>
	4/4半期	404.0	<b>91.4</b>	39.2	<b>93.6</b>	443.2	<b>91.6</b>
R2年度	1/4半期	362.8	<b>85.8</b>	27.1	<b>94.7</b>	389.9	<b>86.4</b>
	2/4半期	327.5	<b>80.9</b>	26.2	<b>84.6</b>	353.8	<b>81.1</b>
	3/4半期	395.7	<b>88.3</b>	37.1	<b>103.8</b>	432.8	<b>89.5</b>
R元年	12月	143.8	<b>94.3</b>	15.1	<b>98.0</b>	158.9	<b>94.6</b>
R2年	1月	123.6	<b>93.3</b>	13.0	<b>90.2</b>	136.6	<b>93.0</b>
	2月	131.1	<b>90.6</b>	13.0	<b>87.6</b>	144.2	<b>90.3</b>
	3月	149.3	<b>90.6</b>	13.2	<b>104.7</b>	162.4	<b>91.6</b>
	4月	130.4	<b>86.4</b>	11.2	<b>99.9</b>	141.6	<b>87.3</b>
	5月	107.5	<b>80.1</b>	8.1	<b>86.8</b>	115.6	<b>80.5</b>
	6月	124.9	<b>90.7</b>	7.9	<b>96.7</b>	132.7	<b>91.1</b>
	7月	106.3	<b>78.1</b>	8.5	<b>89.0</b>	114.8	<b>78.8</b>
	8月	95.4	<b>80.4</b>	9.0	<b>82.8</b>	104.4	<b>80.6</b>
	9月	125.8	<b>83.7</b>	8.7	<b>82.4</b>	134.6	<b>83.6</b>
	10月	143.3	<b>97.2</b>	10.4	<b>122.2</b>	153.7	<b>98.6</b>
	11月	130.6	<b>83.3</b>	11.7	<b>97.0</b>	142.3	<b>84.2</b>
	12月	121.9	<b>84.8</b>	15.0	<b>99.0</b>	136.8	<b>86.1</b>

資料出所等: 鉄道部計画課 (管内からの発送トン数を計上)

コンテナ



車扱

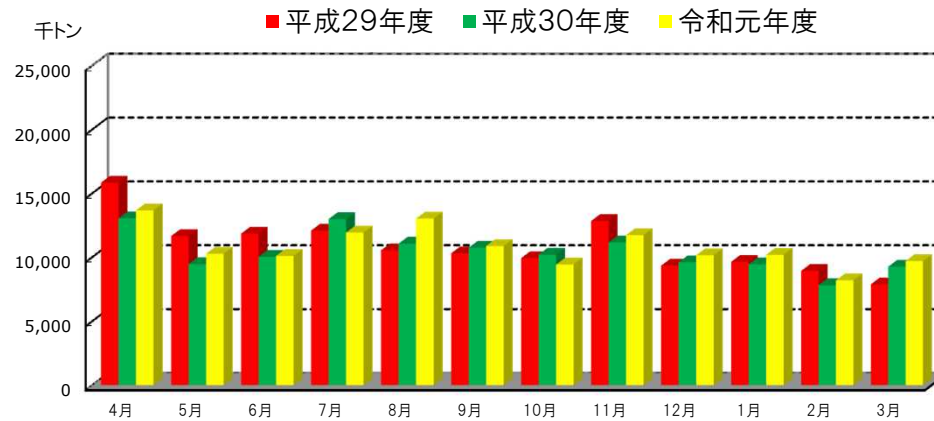


### 自動車輸送(一般貨物トラック)

(単位 千トン %)

		管内(新潟・長野・富山・石川) 合計 (輸送量) (前年比)	
H29年度		130,698	97.4
H30年度		124,691	95.4
R元年度		129,133	103.6
H30年度 R元年度	4/4半期	26,475	100.2
	1/4半期	34,014	104.6
	2/4半期	35,797	103.0
	3/4半期	31,277	101.1
	4/4半期	28,045	105.9
H31年 R元年 R2年	3月	9,243	117.5
	4月	13,659	104.8
	5月	10,260	108.5
	6月	10,095	100.7
	7月	11,916	91.8
	8月	13,014	117.7
	9月	10,867	101.2
	10月	9,412	92.3
	11月	11,722	105.1
	12月	10,143	105.7
	1月	10,179	107.9
	2月	8,179	104.8
3月	9,687	104.8	

資料出所等: 「自動車輸送統計」国土交通省(特種用途車含まず)



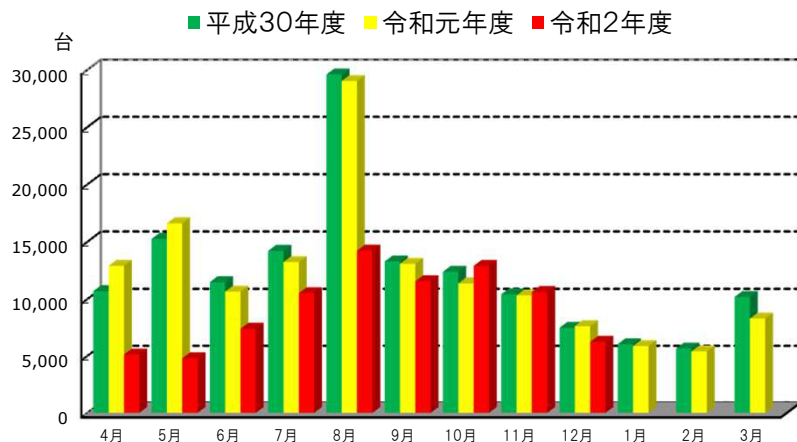
## 海上輸送(自動車航送台数)

(単位 台 %)

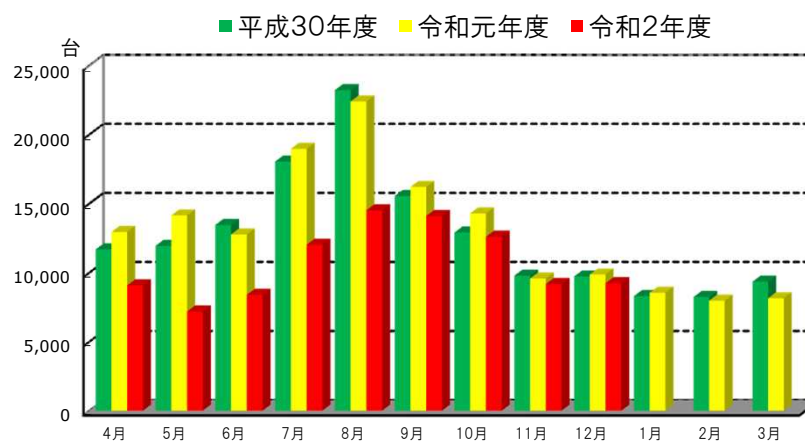
	本土～佐渡島		新潟県～北海道		計		
	(輸送数)	(前年比)	(輸送数)	(前年比)	(輸送数)	(前年比)	
H29年度	138,133	100.9	153,882	109.5	292,015	105.3	
H30年度	146,839	106.3	152,167	98.9	299,006	102.4	
R元年度	144,497	98.4	155,789	102.4	300,286	100.4	
R元年度	3/4半期	29,348	96.8	33,729	104.1	63,077	100.5
	4/4半期	19,593	89.4	24,650	95.3	44,243	92.5
R2年度	1/4半期	17,366	43.2	24,653	61.9	42,019	52.5
	2/4半期	36,350	65.7	40,637	70.6	76,987	68.2
	3/4半期	29,797	101.5	31,001	91.9	60,798	96.4
R元年	12月	7,637	101.9	9,866	101.5	17,503	101.7
R2年	1月	5,882	97.1	8,543	103.0	14,425	100.5
	2月	5,411	95.4	7,962	96.7	13,373	96.2
	3月	8,300	81.4	8,145	87.1	16,445	84.1
	4月	5,146	39.9	9,079	70.1	14,225	55.0
	5月	4,810	28.9	7,182	50.8	11,992	39.0
	6月	7,410	69.5	8,392	65.7	15,802	67.5
	7月	10,533	79.5	12,019	63.4	22,552	70.0
	8月	14,244	49.1	14,516	64.8	28,760	55.9
	9月	11,573	88.4	14,102	87.0	25,675	87.6
	10月	12,907	113.4	12,599	88.2	25,506	99.4
	11月	10,632	102.9	9,171	95.8	19,803	99.5
	12月	6,258	81.9	9,231	93.6	15,489	88.5

資料出所等： 海事部海事産業課 (この速報値は管内合計2社の輸送実績を集計)

### 本土～佐渡



### 新潟県～北海道

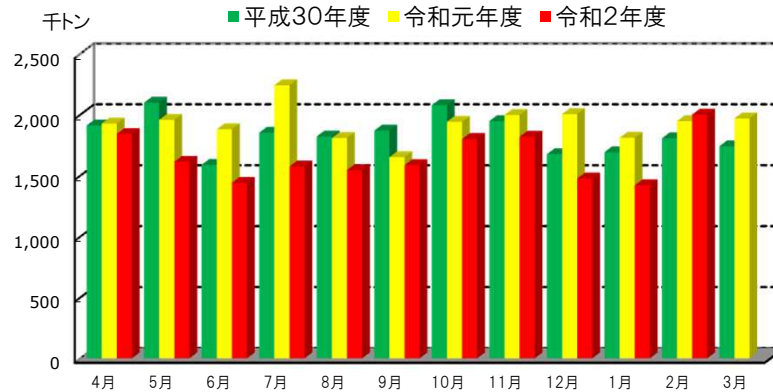


船舶積卸し実績

(単位 トン %)

	新潟港		直江津港		両津港		伏木富山港		七尾港		金沢港		計	
	(取扱量)	(前年比)	(取扱量)	(前年比)	(取扱量)	(前年比)	(取扱量)	(前年比)	(取扱量)	(前年比)	(取扱量)	(前年比)	(取扱量)	(前年比)
H29年度	9,300,649	<b>103.1</b>	1,359,380	<b>121.2</b>	-	-	6,008,311	<b>101.7</b>	2,952,175	<b>94.9</b>	2,770,889	<b>108.8</b>	22,391,404	<b>103.1</b>
H30年度	9,488,388	<b>102.0</b>	1,574,405	<b>115.8</b>	-	-	5,683,941	<b>94.6</b>	2,293,700	<b>77.7</b>	3,033,911	<b>109.5</b>	22,074,345	<b>98.6</b>
R元年度	9,632,826	<b>101.5</b>	1,707,953	<b>108.5</b>	-	-	6,180,557	<b>108.7</b>	2,719,098	<b>118.5</b>	2,888,165	<b>95.2</b>	23,128,599	<b>104.8</b>
R元年度 3/4半期	2,471,006	<b>105.5</b>	517,190	<b>112.8</b>	-	-	1,552,274	<b>97.7</b>	675,836	<b>139.3</b>	726,183	<b>88.0</b>	5,942,489	<b>104.3</b>
4/4半期	2,313,729	<b>98.9</b>	414,414	<b>105.0</b>	-	-	1,565,221	<b>119.8</b>	791,727	<b>186.4</b>	639,581	<b>82.9</b>	5,724,672	<b>109.3</b>
R2年度 1/4半期	2,287,964	<b>93.4</b>	382,128	<b>99.8</b>	-	-	1,191,982	<b>80.6</b>	365,667	<b>50.4</b>	667,734	<b>91.9</b>	4,895,475	<b>84.9</b>
2/4半期	2,049,375	<b>85.4</b>	330,208	<b>83.9</b>	-	-	1,079,049	<b>68.1</b>	667,348	<b>127.0</b>	578,941	<b>72.7</b>	4,704,921	<b>82.6</b>
3/4半期	2,011,426	<b>81.4</b>	426,312	<b>82.4</b>	-	-	1,128,785	<b>72.7</b>	864,130	<b>127.9</b>	664,114	<b>91.5</b>	5,094,767	<b>85.7</b>
R2年 2月	743,330	<b>99.9</b>	159,811	<b>123.3</b>	-	-	507,564	<b>99.3</b>	323,998	<b>184.3</b>	212,099	<b>86.6</b>	1,946,802	<b>107.8</b>
3月	840,936	<b>111.0</b>	135,505	<b>124.6</b>	-	-	602,506	<b>134.3</b>	173,702	<b>108.3</b>	215,995	<b>81.7</b>	1,968,644	<b>113.1</b>
4月	871,341	<b>108.8</b>	142,785	<b>96.9</b>	-	-	450,447	<b>86.6</b>	153,638	<b>64.0</b>	223,073	<b>102.3</b>	1,841,284	<b>95.6</b>
5月	802,564	<b>89.3</b>	105,899	<b>95.2</b>	-	-	359,770	<b>70.4</b>	120,833	<b>71.4</b>	224,286	<b>84.1</b>	1,613,352	<b>82.4</b>
6月	614,059	<b>82.0</b>	133,444	<b>107.3</b>	-	-	381,765	<b>85.4</b>	91,196	<b>28.8</b>	220,375	<b>91.2</b>	1,440,839	<b>76.7</b>
7月	697,606	<b>80.1</b>	118,320	<b>83.1</b>	-	-	348,067	<b>54.3</b>	194,501	<b>62.6</b>	216,080	<b>78.2</b>	1,574,574	<b>70.3</b>
8月	626,415	<b>79.9</b>	110,690	<b>97.0</b>	-	-	373,052	<b>74.6</b>	239,763	<b>171.8</b>	195,024	<b>72.4</b>	1,544,944	<b>85.5</b>
9月	725,354	<b>97.5</b>	101,198	<b>73.9</b>	-	-	357,930	<b>80.7</b>	233,084	<b>309.6</b>	167,837	<b>67.0</b>	1,585,403	<b>96.1</b>
10月	692,963	<b>80.0</b>	155,390	<b>96.5</b>	-	-	486,995	<b>89.5</b>	232,178	<b>185.4</b>	232,861	<b>95.3</b>	1,800,387	<b>92.8</b>
11月	667,862	<b>83.2</b>	128,441	<b>91.3</b>	-	-	494,789	<b>90.0</b>	301,887	<b>118.6</b>	225,737	<b>90.5</b>	1,818,716	<b>91.1</b>
12月	650,601	<b>81.1</b>	142,481	<b>66.1</b>	-	-	147,001	<b>32.0</b>	330,065	<b>111.5</b>	205,516	<b>88.5</b>	1,475,664	<b>73.6</b>
R3年 1月	523,824	<b>71.8</b>	115,109	<b>96.7</b>	-	-	345,247	<b>75.9</b>	263,556	<b>89.6</b>	172,321	<b>81.5</b>	1,420,057	<b>78.5</b>
2月	875,352	<b>117.8</b>	101,062	<b>63.2</b>	-	-	527,988	<b>104.0</b>	279,056	<b>86.1</b>	216,781	<b>102.2</b>	2,000,239	<b>102.7</b>

資料出所等： 海事部海事産業課 (この速報値は管内22社の積卸し実績を集計)

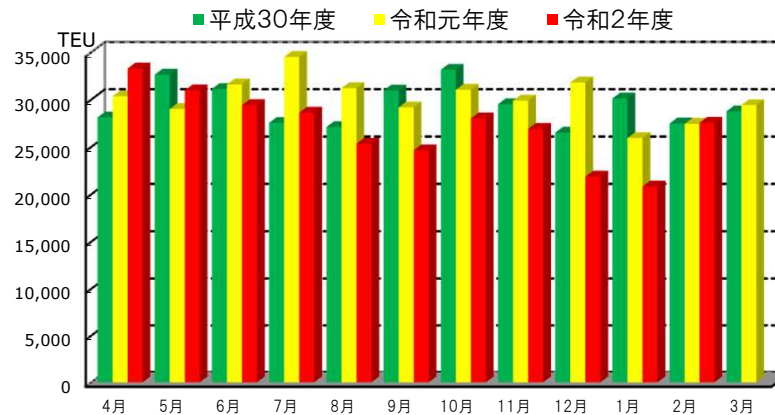


船舶積卸し実績(外航コンテナ)

(単位 TEU %)

	新潟港		直江津港		伏木富山港		金沢港		計	
	(取扱量)	(前年比)	(取扱量)	(前年比)	(取扱量)	(前年比)	(取扱量)	(前年比)	(取扱量)	(前年比)
H29年度	172,006	<b>106.7</b>	28,041	<b>132.6</b>	72,702	<b>98.6</b>	66,342	<b>109.4</b>	339,091	<b>107.1</b>
H30年度	171,456	<b>99.7</b>	34,995	<b>124.8</b>	74,822	<b>102.9</b>	71,575	<b>107.9</b>	352,848	<b>104.1</b>
R元年度	178,310	<b>104.0</b>	39,594	<b>113.1</b>	74,538	<b>99.6</b>	68,775	<b>96.1</b>	361,217	<b>102.4</b>
R元年度 3/4半期	44,999	<b>109.4</b>	11,758	<b>128.2</b>	19,178	<b>99.3</b>	16,758	<b>85.9</b>	92,693	<b>104.0</b>
4/4半期	40,442	<b>100.0</b>	9,398	<b>101.3</b>	17,539	<b>96.0</b>	15,374	<b>83.9</b>	82,753	<b>95.9</b>
R2年度 1/4半期	50,151	<b>108.4</b>	9,197	<b>102.4</b>	17,485	<b>94.6</b>	16,803	<b>97.9</b>	93,636	<b>103.0</b>
2/4半期	43,230	<b>92.8</b>	8,154	<b>86.2</b>	13,988	<b>72.3</b>	13,219	<b>67.9</b>	78,591	<b>82.9</b>
3/4半期	38,860	<b>86.4</b>	8,431	<b>71.7</b>	12,630	<b>65.9</b>	16,838	<b>100.5</b>	76,759	<b>82.8</b>
R2年 2月	12,062	<b>97.4</b>	3,794	<b>133.0</b>	6,493	<b>105.9</b>	5,074	<b>83.2</b>	27,423	<b>99.9</b>
3月	15,047	<b>107.9</b>	3,185	<b>123.3</b>	6,075	<b>97.4</b>	5,095	<b>85.2</b>	29,402	<b>102.3</b>
4月	18,278	<b>119.3</b>	2,985	<b>90.3</b>	6,470	<b>95.1</b>	5,534	<b>112.7</b>	33,267	<b>109.7</b>
5月	17,065	<b>117.3</b>	2,700	<b>114.4</b>	5,406	<b>98.4</b>	5,788	<b>87.9</b>	30,959	<b>106.8</b>
6月	14,808	<b>90.2</b>	3,512	<b>106.0</b>	5,609	<b>90.7</b>	5,481	<b>96.6</b>	29,410	<b>93.1</b>
7月	15,739	<b>95.7</b>	2,977	<b>85.6</b>	4,900	<b>64.9</b>	4,998	<b>71.2</b>	28,614	<b>83.0</b>
8月	13,653	<b>87.3</b>	2,584	<b>98.0</b>	4,828	<b>73.1</b>	4,271	<b>67.6</b>	25,336	<b>81.2</b>
9月	13,838	<b>95.4</b>	2,593	<b>77.5</b>	4,260	<b>82.2</b>	3,950	<b>64.4</b>	24,641	<b>84.5</b>
10月	13,310	<b>89.3</b>	3,180	<b>88.5</b>	5,621	<b>83.1</b>	5,894	<b>102.4</b>	28,005	<b>90.3</b>
11月	12,937	<b>87.0</b>	2,586	<b>78.9</b>	5,903	<b>100.0</b>	5,472	<b>93.8</b>	26,898	<b>90.0</b>
12月	12,613	<b>82.8</b>	2,665	<b>54.5</b>	1,106	<b>17.0</b>	5,472	<b>105.9</b>	21,856	<b>68.7</b>
R3年 1月	10,463	<b>78.5</b>	2,124	<b>87.8</b>	3,942	<b>79.3</b>	4,294	<b>82.5</b>	20,823	<b>80.3</b>
2月	13,879	<b>115.1</b>	2,077	<b>54.7</b>	6,285	<b>96.8</b>	5,305	<b>104.6</b>	27,546	<b>100.4</b>

資料出所等: 海事部海事産業課 (この速報値は管内合計9社の積卸し実績を集計)



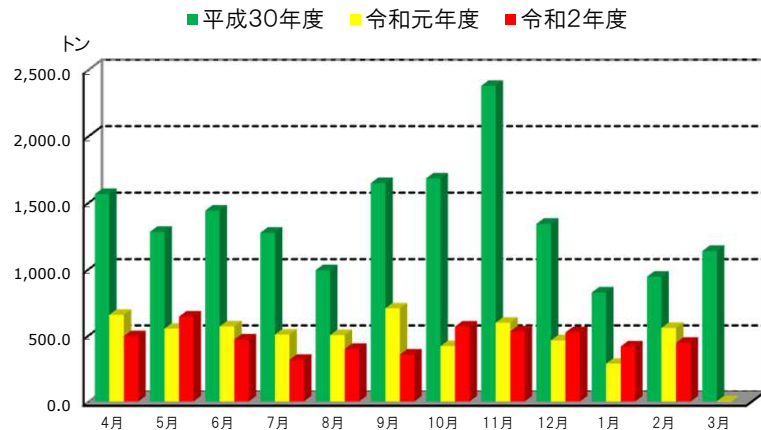
航空輸送(貨物)-1

(単位 トン %)

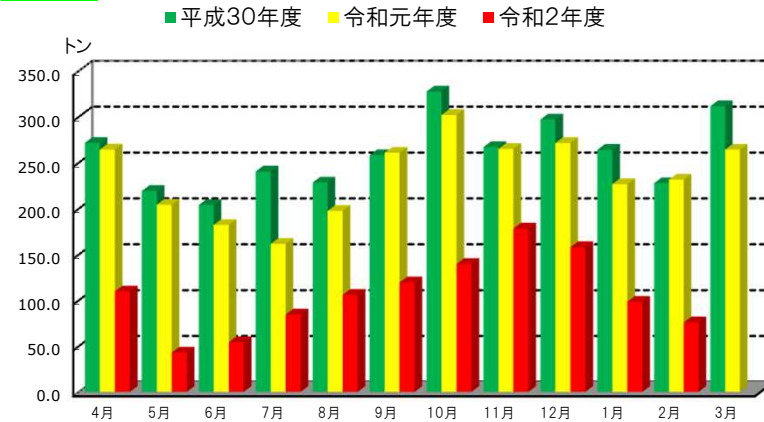
		新潟空港						富山空港					
		【国際線】		【国内線】		【計】		【国際線】		【国内線】		【計】	
		(輸送量)	(前年比)	(輸送量)	(前年比)	(輸送量)	(前年比)	(輸送量)	(前年比)	(輸送量)	(前年比)	(輸送量)	(前年比)
H29年度		172	<b>79.2</b>	234	<b>99.0</b>	406	<b>89.5</b>	82	<b>87.1</b>	1,092	<b>107.9</b>	1,174	<b>106.2</b>
H30年度		152	<b>88.1</b>	191	<b>81.8</b>	343	<b>84.5</b>	42	<b>51.1</b>	801	<b>73.4</b>	843	<b>71.8</b>
R元年度		127	<b>83.5</b>	125	<b>65.2</b>	252	<b>73.3</b>	28	<b>66.3</b>	707	<b>88.2</b>	735	<b>87.1</b>
R元年度	3/4半期	39.2	<b>69.5</b>	35.1	<b>64.3</b>	74.3	<b>66.9</b>	5.2	<b>35.4</b>	213.3	<b>96.4</b>	218.5	<b>92.6</b>
	4/4半期	21.8	<b>68.3</b>	31.3	<b>55.3</b>	53.1	<b>60.0</b>	4.7	<b>95.3</b>	188.4	<b>101.9</b>	193.1	<b>101.7</b>
R2年度	1/4半期	0.0	<b>0.0</b>	10.8	<b>25.9</b>	10.8	<b>13.3</b>	0.9	<b>8.9</b>	34.7	<b>22.8</b>	35.6	<b>21.9</b>
	2/4半期	0.0	<b>0.0</b>	13.0	<b>78.2</b>	13.0	<b>30.1</b>	0.4	<b>5.3</b>	63.3	<b>41.5</b>	63.7	<b>39.7</b>
	3/4半期	0.0	<b>0.0</b>	19.9	<b>56.8</b>	19.9	<b>26.8</b>	0.5	<b>9.6</b>	96.7	<b>45.4</b>	97.2	<b>44.5</b>
R2年	2月	9.8	<b>87.6</b>	8.2	<b>36.4</b>	17.9	<b>53.3</b>	1.3	<b>91.2</b>	54.2	<b>103.3</b>	55.5	<b>103.0</b>
	3月	0.5	<b>4.4</b>	15.4	<b>72.6</b>	15.9	<b>47.8</b>	1.8	<b>96.7</b>	79.6	<b>110.2</b>	81.4	<b>109.9</b>
	4月	0.0	<b>0.0</b>	9.5	<b>56.1</b>	9.5	<b>35.7</b>	0.9	<b>57.4</b>	24.8	<b>34.8</b>	25.7	<b>35.3</b>
	5月	0.0	<b>0.0</b>	0.7	<b>4.7</b>	0.7	<b>2.0</b>	0.0	<b>0.0</b>	3.2	<b>7.1</b>	3.2	<b>6.5</b>
	6月	0.0	<b>0.0</b>	0.5	<b>5.7</b>	0.5	<b>2.9</b>	0.0	<b>0.0</b>	6.7	<b>18.8</b>	6.7	<b>16.8</b>
	7月	0.0	<b>0.0</b>	1.7	<b>39.1</b>	1.7	<b>16.4</b>	0.0	<b>0.0</b>	15.9	<b>42.1</b>	15.9	<b>37.4</b>
	8月	0.0	<b>0.0</b>	5.0	<b>98.3</b>	5.0	<b>38.1</b>	0.3	<b>17.0</b>	23.5	<b>50.5</b>	23.7	<b>49.4</b>
	9月	0.0	<b>0.0</b>	6.3	<b>88.0</b>	6.3	<b>32.1</b>	0.2	<b>9.7</b>	24.0	<b>35.1</b>	24.2	<b>34.5</b>
	10月	0.0	<b>0.0</b>	4.9	<b>41.0</b>	4.9	<b>19.7</b>	0.2	<b>21.3</b>	31.4	<b>38.4</b>	31.6	<b>38.2</b>
	11月	0.0	<b>0.0</b>	6.0	<b>85.3</b>	6.0	<b>32.0</b>	0.2	<b>10.1</b>	32.9	<b>49.0</b>	33.2	<b>47.7</b>
	12月	0.0	<b>0.0</b>	9.0	<b>56.0</b>	9.0	<b>29.6</b>	0.1	<b>3.8</b>	32.4	<b>50.4</b>	32.5	<b>48.9</b>
R3年	1月	0.0	<b>0.0</b>	2.8	<b>36.0</b>	2.8	<b>14.4</b>	0.3	<b>17.8</b>	18.6	<b>34.0</b>	18.9	<b>33.6</b>
	2月	0.0	<b>0.0</b>	3.0	<b>36.1</b>	3.0	<b>16.5</b>	0.1	<b>6.7</b>	18.2	<b>33.6</b>	18.3	<b>32.9</b>

資料出所等： 航空局、各県航空担当課等

国際線



国内線



航空輸送(貨物)-2

(単位 トン %)

	小松飛行場						能登空港						国際線計		国内線計		合計	
	【国際線】		【国内線】		【計】		【国際線】		【国内線】		【計】		(輸送量)	(前年比)	(輸送量)	(前年比)	(輸送量)	(前年比)
	(輸送量)	(前年比)	(輸送量)	(前年比)	(輸送量)	(前年比)	(輸送量)	(前年比)	(輸送量)	(前年比)	(輸送量)	(前年比)	(輸送量)	(前年比)	(輸送量)	(前年比)	(輸送量)	(前年比)
H29年度	15,822	<b>107.2</b>	2,371	<b>92.1</b>	18,192	<b>105.0</b>	-	-	13.01	<b>62.6</b>	13.01	<b>62.6</b>	16,076	<b>106.7</b>	3,709	<b>96.6</b>	19,785	<b>104.6</b>
H30年度	16,296	<b>103.0</b>	2,115	<b>89.2</b>	18,411	<b>101.2</b>	-	-	9.03	<b>69.4</b>	9.03	<b>69.4</b>	16,490	<b>102.6</b>	3,116	<b>84.0</b>	19,606	<b>99.1</b>
R元年度	5,645	<b>34.6</b>	1,991	<b>94.1</b>	7,636	<b>41.5</b>	-	-	8.51	<b>94.2</b>	8.51	<b>94.2</b>	5,800	<b>35.2</b>	2,831	<b>90.8</b>	8,631	<b>44.0</b>
R元年度 3/4半期	1,429.5	<b>26.8</b>	587.8	<b>95.9</b>	2,017.4	<b>34.0</b>	-	-	2.2	<b>80.0</b>	2.2	<b>80.0</b>	1,473.9	<b>27.3</b>	838.4	<b>94.0</b>	2,312.4	<b>36.8</b>
4/4半期	817.5	<b>28.5</b>	500.7	<b>89.5</b>	1,318.2	<b>38.5</b>	-	-	1.9	<b>84.5</b>	1.9	<b>84.5</b>	844.0	<b>29.1</b>	722.3	<b>89.9</b>	1,566.3	<b>42.3</b>
R2年度 1/4半期	1,602.1	<b>93.0</b>	160.8	<b>35.4</b>	1,762.9	<b>81.0</b>	-	-	0.6	<b>27.8</b>	0.6	<b>27.8</b>	1,603.0	<b>90.5</b>	206.9	<b>31.8</b>	1,809.9	<b>74.7</b>
2/4半期	1,065.1	<b>63.6</b>	231.6	<b>51.7</b>	1,296.8	<b>61.1</b>	-	-	2.0	<b>87.0</b>	2.0	<b>87.0</b>	1,065.6	<b>62.3</b>	310.0	<b>50.0</b>	1,375.6	<b>59.1</b>
3/4半期	1,617.3	<b>113.1</b>	356.5	<b>60.6</b>	1,973.8	<b>97.8</b>	-	-	2.8	<b>125.8</b>	2.8	<b>125.8</b>	1,617.8	<b>109.8</b>	475.9	<b>56.8</b>	2,093.7	<b>90.5</b>
R2年 2月	545.1	<b>58.7</b>	168.8	<b>110.6</b>	713.8	<b>66.0</b>	-	-	0.42	<b>197.6</b>	0.42	<b>197.6</b>	556.1	<b>59.0</b>	231.5	<b>101.7</b>	787.7	<b>67.3</b>
3月	0.3	<b>0.0</b>	168.0	<b>77.6</b>	168.4	<b>12.6</b>	-	-	1.07	<b>63.9</b>	1.07	<b>63.9</b>	2.7	<b>0.2</b>	264.1	<b>84.8</b>	266.8	<b>18.4</b>
4月	492.8	<b>76.5</b>	75.1	<b>42.8</b>	567.8	<b>69.3</b>	-	-	0.28	<b>58.4</b>	0.28	<b>58.4</b>	493.6	<b>75.3</b>	109.7	<b>41.5</b>	603.3	<b>65.6</b>
5月	641.3	<b>122.0</b>	38.9	<b>27.4</b>	680.3	<b>101.9</b>	-	-	0.10	<b>17.6</b>	0.10	<b>17.6</b>	641.3	<b>116.6</b>	43.0	<b>21.1</b>	684.3	<b>90.7</b>
6月	468.0	<b>84.6</b>	46.8	<b>34.3</b>	514.8	<b>74.6</b>	-	-	0.23	<b>19.9</b>	0.23	<b>19.9</b>	468.0	<b>82.5</b>	54.2	<b>29.8</b>	522.2	<b>69.7</b>
7月	314.7	<b>63.7</b>	66.3	<b>55.8</b>	381.0	<b>62.1</b>	-	-	0.59	<b>153.9</b>	0.59	<b>153.9</b>	314.7	<b>62.3</b>	84.5	<b>52.3</b>	399.2	<b>59.9</b>
8月	396.4	<b>80.7</b>	77.2	<b>53.0</b>	473.6	<b>74.4</b>	-	-	0.29	<b>94.8</b>	0.29	<b>94.8</b>	396.7	<b>79.2</b>	106.0	<b>53.7</b>	502.6	<b>72.0</b>
9月	354.0	<b>51.4</b>	88.1	<b>48.0</b>	442.1	<b>50.6</b>	-	-	1.11	<b>69.5</b>	1.11	<b>69.5</b>	354.2	<b>50.3</b>	119.5	<b>45.8</b>	473.7	<b>49.1</b>
10月	566.0	<b>140.2</b>	101.5	<b>48.9</b>	667.5	<b>109.2</b>	-	-	1.83	<b>304.0</b>	1.83	<b>304.0</b>	566.2	<b>135.5</b>	139.6	<b>46.2</b>	705.8	<b>98.1</b>
11月	529.4	<b>91.1</b>	139.0	<b>73.1</b>	668.5	<b>86.7</b>	-	-	0.32	<b>50.4</b>	0.32	<b>50.4</b>	529.7	<b>89.0</b>	178.3	<b>67.3</b>	708.0	<b>82.3</b>
12月	521.9	<b>117.3</b>	115.9	<b>61.0</b>	637.8	<b>100.5</b>	-	-	0.62	<b>64.3</b>	0.62	<b>64.3</b>	522.0	<b>113.2</b>	157.9	<b>58.2</b>	679.9	<b>92.8</b>
R3年 1月	415.1	<b>152.6</b>	76.9	<b>46.9</b>	492.0	<b>112.8</b>	-	-	0.23	<b>60.1</b>	0.23	<b>60.1</b>	415.4	<b>145.7</b>	98.5	<b>43.5</b>	513.9	<b>100.4</b>
2月	443.8	<b>81.4</b>	54.2	<b>32.1</b>	498.0	<b>69.8</b>	-	-	0.52	<b>125.8</b>	0.52	<b>125.8</b>	443.9	<b>79.8</b>	75.9	<b>32.8</b>	519.7	<b>66.0</b>

資料出所等： 航空局、各県航空担当課等



## ホテル・旅館の宿泊利用者、旅行業者の旅行取扱実績

	ホテル・旅館（人泊） - 管内4県 -		【外国人の延べ 宿泊人員(内数)】		旅行業 — 全国主要事業者調査 —								
					海外旅行（百万円）		外国人旅行(百万円) [訪日]		国内旅行（百万円）		旅行合計（百万円）		
					宿泊延人数	前年比	取扱額	前年比	取扱額	前年比	取扱額	前年比	取扱額
H29年度	40,574,700	101.7	2,792,040	123.7	2,065,049	101.3	224,039	111.3	3,419,130	102.5	5,708,218	102.4	
H30年度	39,817,840	98.1	3,170,890	113.6	2,126,258	103.0	244,031	108.9	2,952,983	86.4	5,323,272	93.3	
R元年度	39,392,370	98.9	3,112,380	98.2	1,786,773	84.0	226,071	92.6	2,615,750	88.6	4,628,594	87.0	
R元年度	3/4半期	9,240,910	99.4	806,700	110.9	458,478	84.9	66,844	102.9	721,210	94.2	1,246,532	90.9
	4/4半期	8,262,410	87.6	833,470	83.1	225,597	45.5	26,361	46.7	431,794	67.0	683,752	57.2
R2年度	1/4半期	2,093,120	22.1	12,380	1.4	5,505	1.1	733	1.0	49,062	6.9	55,299	4.2
	2/4半期	6,304,050	50.7	22,160	3.7	8,662	1.5	2,181	3.5	200,358	26.7	211,201	15.2
	3/4半期	7,435,140	80.5	37,880	4.7	13,423	2.9	3,094	4.6	472,642	65.5	489,159	39.2
R2年	1月	3,305,500	105.1	487,190	122.4	105,227	74.6	12,567	94.6	170,999	92.8	288,794	85.3
	2月	3,112,030	99.2	297,470	75.5	97,780	59.0	7,977	50.5	169,165	82.6	274,922	71.2
	3月	1,844,880	58.5	48,810	23.1	22,589	12.0	5,817	21.2	91,630	35.9	120,036	25.5
	4月	609,360	19.4	4,890	1.4	2,245	1.2	502	1.8	14,195	6.1	16,942	3.8
	5月	435,860	12.5	2,630	0.9	1,359	0.8	39	0.2	8,173	3.2	9,571	2.2
	6月	1,047,900	37.1	4,860	2.3	1,902	1.1	192	1.0	26,694	11.7	28,787	6.8
	7月	1,722,290	48.3	5,560	2.3	2,047	1.1	956	5.1	49,239	21.0	52,242	12.1
	8月	2,322,300	42.4	8,840	4.8	3,565	1.6	718	3.8	62,733	23.1	67,015	13.2
	9月	2,259,460	66.5	7,760	4.6	3,051	1.6	507	2.1	88,386	36.1	91,944	20.2
	10月	2,736,420	82.5	10,710	3.9	3,654	1.9	695	2.3	151,253	60.0	155,602	33.1
	11月	2,655,860	84.9	10,400	4.5	4,524	3.2	1,075	4.8	193,245	74.0	198,844	46.9
	12月	2,042,860	73.0	16,770	5.6	5,244	4.0	1,324	9.5	128,145	61.6	134,713	38.2
R3年	1月	1,278,610	38.7	12,410	2.5	4,271	4.1	276	2.2	34,299	20.1	38,846	13.5

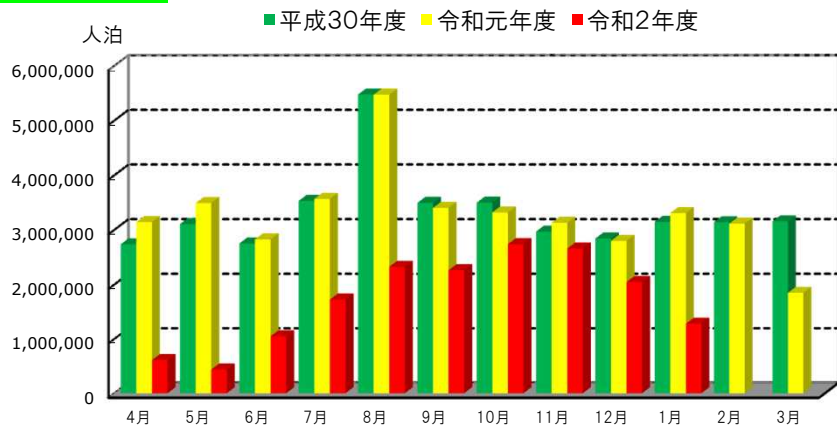
資料出所等：

観光庁

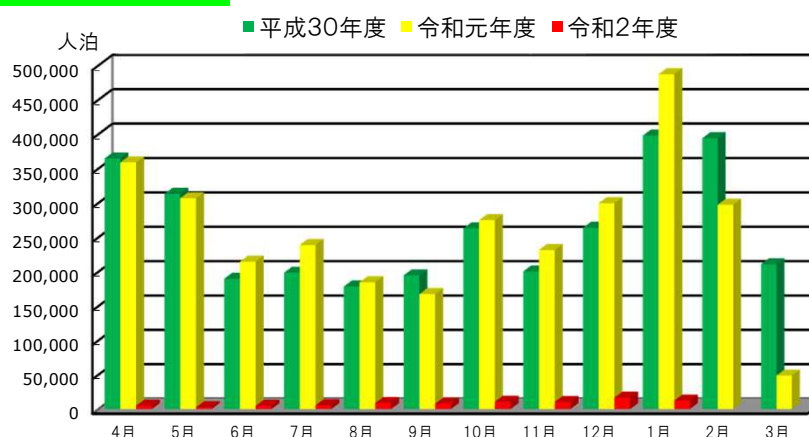
○ 宿泊延べ人数：管内4県の合計値

○ 宿泊数については第2次速報値、旅行業については全国登録業者のうち主要50社の合計

### 延べ宿泊人員



### 外国人延べ宿泊人員

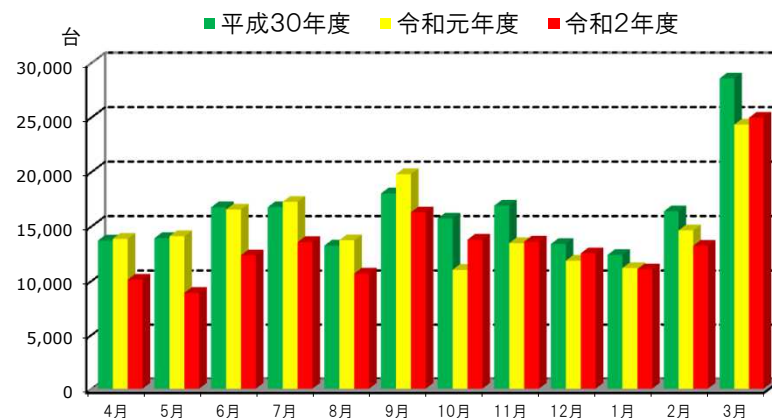


### 自動車 新車新規登録台数

(単位 台 %)

	新潟県		長野県		富山県		石川県		計	
	(台数)	(前年比)	(台数)	(前年比)	(台数)	(前年比)	(台数)	(前年比)	(台数)	(前年比)
H30年度	61,459	<b>101.9</b>	62,592	<b>100.8</b>	32,843	<b>100.8</b>	38,674	<b>102.7</b>	195,568	<b>101.5</b>
R元年度	56,294	<b>91.6</b>	59,349	<b>94.8</b>	30,258	<b>92.1</b>	35,644	<b>92.2</b>	181,545	<b>92.8</b>
R2年度	49,391	<b>87.7</b>	52,809	<b>89.0</b>	27,924	<b>92.3</b>	30,701	<b>86.1</b>	160,825	<b>88.6</b>
R元年度 4/4半期	15,244	<b>85.4</b>	16,048	<b>88.9</b>	8,514	<b>88.7</b>	10,294	<b>87.3</b>	50,100	<b>87.4</b>
R2年度 1/4半期	10,407	<b>73.1</b>	10,009	<b>70.1</b>	5,375	<b>72.1</b>	5,512	<b>64.7</b>	31,303	<b>70.4</b>
2/4半期	12,367	<b>78.0</b>	13,484	<b>80.7</b>	6,994	<b>83.4</b>	7,615	<b>77.9</b>	40,460	<b>79.8</b>
3/4半期	12,046	<b>109.9</b>	13,235	<b>107.3</b>	7,062	<b>119.6</b>	7,514	<b>106.3</b>	39,857	<b>109.9</b>
4/4半期	14,571	<b>95.6</b>	16,081	<b>100.2</b>	8,493	<b>99.8</b>	10,060	<b>97.7</b>	49,205	<b>98.2</b>
R2年 3月	7,779	<b>82.2</b>	7,360	<b>86.5</b>	4,221	<b>89.2</b>	4,963	<b>84.8</b>	24,323	<b>85.2</b>
4月	3,498	<b>79.6</b>	3,236	<b>70.8</b>	1,700	<b>71.8</b>	1,657	<b>66.0</b>	10,091	<b>72.9</b>
5月	2,952	<b>64.9</b>	2,775	<b>62.4</b>	1,543	<b>65.4</b>	1,611	<b>59.0</b>	8,881	<b>63.1</b>
6月	3,957	<b>74.9</b>	3,998	<b>76.1</b>	2,132	<b>78.2</b>	2,244	<b>68.6</b>	12,331	<b>74.6</b>
7月	4,220	<b>78.8</b>	4,434	<b>79.9</b>	2,235	<b>79.0</b>	2,649	<b>75.6</b>	13,538	<b>78.5</b>
8月	3,324	<b>75.1</b>	3,533	<b>79.4</b>	1,878	<b>82.8</b>	1,918	<b>74.8</b>	10,653	<b>77.7</b>
9月	4,823	<b>79.3</b>	5,517	<b>82.3</b>	2,881	<b>87.6</b>	3,048	<b>82.3</b>	16,269	<b>82.3</b>
10月	4,172	<b>119.6</b>	4,532	<b>124.5</b>	2,399	<b>131.2</b>	2,661	<b>130.6</b>	13,764	<b>125.2</b>
11月	4,172	<b>100.4</b>	4,435	<b>97.9</b>	2,463	<b>115.0</b>	2,514	<b>96.0</b>	13,584	<b>101.0</b>
12月	3,702	<b>111.4</b>	4,268	<b>102.5</b>	2,200	<b>113.9</b>	2,339	<b>97.0</b>	12,509	<b>105.7</b>
R3年 1月	3,048	<b>97.4</b>	4,079	<b>100.9</b>	1,666	<b>93.2</b>	2,250	<b>102.3</b>	11,043	<b>99.0</b>
2月	3,810	<b>87.9</b>	4,416	<b>95.1</b>	2,278	<b>90.9</b>	2,705	<b>86.4</b>	13,209	<b>90.4</b>
3月	7,713	<b>99.2</b>	7,586	<b>103.1</b>	4,549	<b>107.8</b>	5,105	<b>102.9</b>	24,953	<b>102.6</b>

資料出所等：自動車技術安全部管理課



**自動車 新車新規届出台数(軽自動車)**

(単位 台 %)

	新潟県		長野県		富山県		石川県		計	
	(台数)	(前年比)	(台数)	(前年比)	(台数)	(前年比)	(台数)	(前年比)	(台数)	(前年比)
H30年度	52,266	<b>103.2</b>	51,321	<b>103.9</b>	21,555	<b>102.4</b>	20,952	<b>107.1</b>	146,094	<b>103.9</b>
R元年度	50,675	<b>97.0</b>	50,299	<b>98.0</b>	20,527	<b>95.2</b>	20,124	<b>96.0</b>	141,625	<b>96.9</b>
R2年度	47,716	<b>94.2</b>	48,008	<b>95.4</b>	18,766	<b>91.4</b>	18,752	<b>93.2</b>	133,242	<b>94.1</b>
R元年度 4/4半期	13,645	<b>91.8</b>	14,074	<b>92.1</b>	5,922	<b>91.3</b>	5,757	<b>91.2</b>	39,398	<b>91.7</b>
R2年度 1/4半期	8,858	<b>66.6</b>	8,417	<b>69.9</b>	3,209	<b>63.6</b>	3,119	<b>62.9</b>	23,603	<b>66.8</b>
2/4半期	12,502	<b>90.7</b>	12,597	<b>93.1</b>	4,977	<b>90.3</b>	4,954	<b>90.3</b>	35,030	<b>91.4</b>
3/4半期	11,791	<b>118.5</b>	12,463	<b>117.0</b>	4,572	<b>113.1</b>	4,604	<b>117.3</b>	33,430	<b>117.0</b>
4/4半期	14,565	<b>106.7</b>	14,531	<b>103.2</b>	6,008	<b>101.5</b>	6,075	<b>105.5</b>	41,179	<b>104.5</b>
R2年 3月	6,411	<b>92.9</b>	6,070	<b>97.7</b>	2,773	<b>97.3</b>	2,601	<b>89.7</b>	17,855	<b>94.6</b>
4月	3,285	<b>72.9</b>	2,809	<b>74.1</b>	1,086	<b>67.4</b>	941	<b>59.9</b>	8,121	<b>70.8</b>
5月	1,914	<b>44.6</b>	1,902	<b>48.3</b>	735	<b>43.6</b>	713	<b>44.3</b>	5,264	<b>45.7</b>
6月	3,659	<b>81.4</b>	3,706	<b>85.8</b>	1,388	<b>79.3</b>	1,465	<b>82.3</b>	10,218	<b>82.8</b>
7月	4,332	<b>104.2</b>	4,321	<b>106.4</b>	1,687	<b>97.7</b>	1,690	<b>99.4</b>	12,030	<b>103.3</b>
8月	3,327	<b>81.7</b>	3,377	<b>92.9</b>	1,360	<b>86.6</b>	1,383	<b>86.4</b>	9,447	<b>86.8</b>
9月	4,843	<b>87.2</b>	4,899	<b>84.1</b>	1,930	<b>87.1</b>	1,881	<b>86.2</b>	13,553	<b>85.9</b>
10月	4,083	<b>121.2</b>	4,236	<b>130.0</b>	1,553	<b>121.4</b>	1,581	<b>119.6</b>	11,453	<b>124.1</b>
11月	4,126	<b>112.1</b>	4,335	<b>107.5</b>	1,715	<b>106.7</b>	1,640	<b>117.1</b>	11,816	<b>110.2</b>
12月	3,582	<b>123.5</b>	3,892	<b>115.8</b>	1,304	<b>112.6</b>	1,383	<b>115.2</b>	10,161	<b>117.9</b>
R3年 1月	3,292	<b>104.0</b>	3,873	<b>105.1</b>	1,339	<b>102.1</b>	1,327	<b>99.2</b>	9,831	<b>103.5</b>
2月	4,153	<b>102.0</b>	4,344	<b>100.6</b>	1,741	<b>94.8</b>	1,740	<b>95.7</b>	11,978	<b>99.4</b>
3月	7,120	<b>111.1</b>	6,314	<b>104.0</b>	2,928	<b>105.6</b>	3,008	<b>115.6</b>	19,370	<b>108.5</b>

資料出所等：自動車技術安全部管理課 ※検査対象軽自動車に限る

