

- 統計速報 -

# 北陸信越の運輸の動き

数字でみる 新潟県・長野県・富山県・石川県の運輸産業

(令和7年3月 公表)

## □□□ 概況 □□□

- 自動車輸送（ハイヤー・タクシー）・・・管内4県合計で、前年同月比を大幅に（133.7%）上回った。
- 海上輸送（自動車航送台数）・・・管内2社合計で、前年同月比を大幅に（131.0%）上回った。
- 船舶積卸し実績・・・管内22社合計で、前年同月比を大幅に（141.0%）上回った。
- 航空輸送（貨物）・・・管内4県合計で、前年同月比を大幅に（208.4%）上回った。

## 北陸信越運輸局

問合せ先：交通政策部 交通企画課

〒950-8537

新潟県新潟市中央区美咲町1丁目2番1号

Tel (025) 285-9151

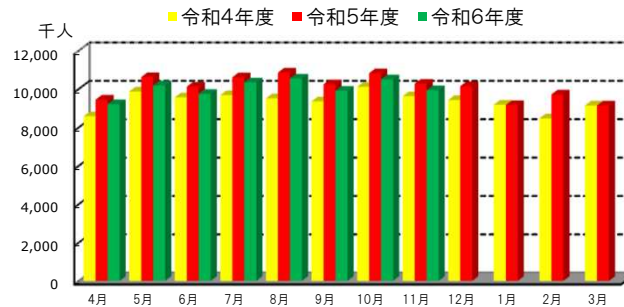
<http://www.tb.mlit.go.jp/hokushin/>

鉄道輸送(旅客・JR分)

(単位 千人 %)

|            | JR東日本  |       | JR東海   |       | JR西日本  |       | 計       |       |
|------------|--------|-------|--------|-------|--------|-------|---------|-------|
|            | (輸送人員) | (前年比) | (輸送人員) | (前年比) | (輸送人員) | (前年比) | (輸送人員)  | (前年比) |
| R3年度       | 68,993 | 101.2 | 5,927  | 96.8  | 25,960 | 107.1 | 100,880 | 102.4 |
| R4年度       | 73,909 | 107.1 | 6,727  | 113.5 | 31,890 | 122.8 | 112,526 | 111.5 |
| R5年度       | 78,761 | 106.6 | 7,365  | 109.5 | 35,055 | 109.9 | 121,181 | 107.7 |
| R5年度 2/4半期 | 20,640 | 108.6 | 1,987  | 112.8 | 9,093  | 116.8 | 31,720  | 111.1 |
| 3/4半期      | 20,068 | 105.8 | 1,904  | 108.4 | 9,277  | 109.9 | 31,249  | 107.1 |
| 4/4半期      | 18,370 | 105.7 | 1,675  | 108.7 | 7,975  | 101.3 | 28,020  | 104.6 |
| R6年度 1/4半期 | 20,421 | 103.7 | 1,890  | 105.1 | 6,825  | 78.4  | 29,136  | 96.5  |
| 2/4半期      | 21,335 | 103.4 | 2,087  | 105.0 | 7,384  | 81.2  | 30,806  | 97.1  |
| R5年 11月    | 6,583  | 105.1 | 617    | 109.0 | 3,076  | 110.1 | 10,276  | 106.8 |
| 12月        | 6,572  | 106.9 | 611    | 108.1 | 2,965  | 109.2 | 10,148  | 107.6 |
| R6年 1月     | 6,306  | 105.2 | 579    | 108.4 | 2,277  | 85.8  | 9,162   | 99.8  |
| 2月         | 6,017  | 108.8 | 543    | 111.5 | 3,156  | 128.7 | 9,716   | 114.7 |
| 3月         | 6,047  | 103.3 | 553    | 106.3 | 2,542  | 91.9  | 9,142   | 100.0 |
| 4月         | 6,300  | 105.4 | 586    | 107.1 | 2,321  | 79.5  | 9,207   | 97.4  |
| 5月         | 7,236  | 103.0 | 667    | 103.7 | 2,281  | 77.1  | 10,184  | 95.9  |
| 6月         | 6,885  | 103.1 | 637    | 104.6 | 2,223  | 78.5  | 9,745   | 96.3  |
| 7月         | 7,122  | 103.1 | 696    | 104.7 | 2,528  | 83.1  | 10,346  | 97.5  |
| 8月         | 7,466  | 103.9 | 715    | 105.8 | 2,366  | 79.0  | 10,547  | 97.1  |
| 9月         | 6,747  | 103.1 | 676    | 104.6 | 2,490  | 81.5  | 9,913   | 96.7  |
| 10月        | 7,154  | 103.5 | 713    | 105.5 | 2,635  | 81.4  | 10,502  | 97.0  |
| 11月        | 6,808  | 103.4 | 645    | 104.5 | 2,483  | 80.7  | 9,936   | 96.7  |

資料出所等： 鉄道部計画課 管内(新潟・長野・富山・石川)JR各社の輸送人員(定期・定期外) ※新幹線の輸送人員は除く

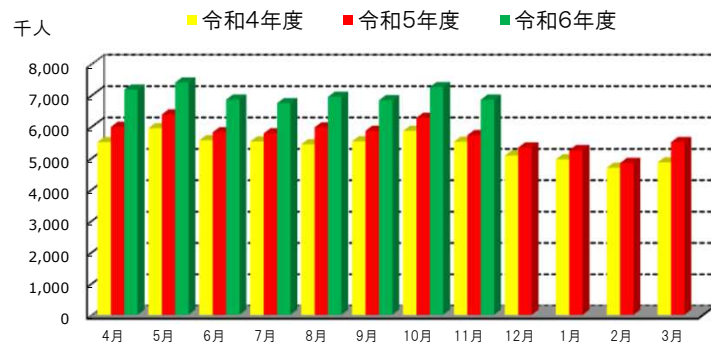


地方鉄道・軌道(旅客)

(単位 千人 %)

|            | 新潟県    |              | 長野県    |              | 富山県    |              | 石川県    |              | 計      |              |
|------------|--------|--------------|--------|--------------|--------|--------------|--------|--------------|--------|--------------|
|            | (輸送人員) | (前年比)        | (輸送人員) | (前年比)        | (輸送人員) | (前年比)        | (輸送人員) | (前年比)        | (輸送人員) | (前年比)        |
| R3年度       | 3,887  | <b>104.3</b> | 19,792 | <b>109.1</b> | 25,692 | <b>109.5</b> | 9,896  | <b>110.7</b> | 59,267 | <b>109.2</b> |
| R4年度       | 4,340  | <b>111.7</b> | 21,351 | <b>107.9</b> | 28,019 | <b>109.1</b> | 10,768 | <b>108.8</b> | 64,478 | <b>108.8</b> |
| R5年度       | 4,191  | <b>96.6</b>  | 22,259 | <b>104.3</b> | 30,603 | <b>109.2</b> | 11,704 | <b>108.7</b> | 68,757 | <b>106.6</b> |
| R5年度 2/4半期 | 1,128  | <b>94.2</b>  | 5,721  | <b>105.7</b> | 7,910  | <b>109.2</b> | 2,866  | <b>108.6</b> | 17,625 | <b>106.8</b> |
| 3/4半期      | 948    | <b>88.8</b>  | 5,584  | <b>103.6</b> | 7,868  | <b>108.1</b> | 2,940  | <b>107.9</b> | 17,340 | <b>105.3</b> |
| 4/4半期      | 974    | <b>103.0</b> | 5,175  | <b>103.9</b> | 6,571  | <b>108.4</b> | 2,872  | <b>114.3</b> | 15,592 | <b>107.5</b> |
| R6年度 1/4半期 | 1,090  | <b>95.5</b>  | 5,922  | <b>102.5</b> | 8,679  | <b>105.1</b> | 5,757  | <b>190.3</b> | 21,448 | <b>117.8</b> |
| 2/4半期      | 1,108  | <b>98.2</b>  | 5,860  | <b>102.4</b> | 8,213  | <b>103.8</b> | 5,354  | <b>186.8</b> | 20,535 | <b>116.5</b> |
| R5年 11月    | 275    | <b>76.2</b>  | 1,881  | <b>103.9</b> | 2,591  | <b>106.6</b> | 980    | <b>106.9</b> | 5,727  | <b>103.8</b> |
| 12月        | 309    | <b>98.4</b>  | 1,763  | <b>105.6</b> | 2,342  | <b>104.9</b> | 919    | <b>106.4</b> | 5,333  | <b>105.0</b> |
| R6年 1月     | 352    | <b>104.8</b> | 1,893  | <b>103.1</b> | 2,215  | <b>117.5</b> | 788    | <b>87.8</b>  | 5,248  | <b>105.9</b> |
| 2月         | 335    | <b>113.2</b> | 1,664  | <b>106.5</b> | 2,088  | <b>102.0</b> | 752    | <b>96.3</b>  | 4,839  | <b>103.2</b> |
| 3月         | 287    | <b>91.4</b>  | 1,618  | <b>102.3</b> | 2,268  | <b>106.4</b> | 1,332  | <b>159.7</b> | 5,505  | <b>113.3</b> |
| 4月         | 371    | <b>96.1</b>  | 1,993  | <b>103.9</b> | 2,880  | <b>107.6</b> | 1,936  | <b>191.9</b> | 7,180  | <b>119.8</b> |
| 5月         | 367    | <b>93.4</b>  | 2,014  | <b>100.9</b> | 3,077  | <b>103.4</b> | 1,948  | <b>190.6</b> | 7,406  | <b>115.9</b> |
| 6月         | 352    | <b>97.2</b>  | 1,915  | <b>102.8</b> | 2,722  | <b>104.7</b> | 1,873  | <b>188.2</b> | 6,862  | <b>117.9</b> |
| 7月         | 343    | <b>94.8</b>  | 1,932  | <b>102.3</b> | 2,661  | <b>103.4</b> | 1,810  | <b>188.3</b> | 6,746  | <b>116.6</b> |
| 8月         | 390    | <b>98.0</b>  | 1,992  | <b>102.1</b> | 2,823  | <b>104.7</b> | 1,745  | <b>187.4</b> | 6,950  | <b>116.3</b> |
| 9月         | 375    | <b>101.9</b> | 1,936  | <b>102.9</b> | 2,729  | <b>103.3</b> | 1,799  | <b>184.7</b> | 6,839  | <b>116.6</b> |
| 10月        | 383    | <b>105.2</b> | 2,008  | <b>103.5</b> | 3,022  | <b>103.0</b> | 1,847  | <b>177.4</b> | 7,260  | <b>115.6</b> |
| 11月        | 361    | <b>131.3</b> | 1,913  | <b>101.7</b> | 2,751  | <b>106.2</b> | 1,835  | <b>187.2</b> | 6,860  | <b>119.8</b> |

資料出所等: 鉄道部計画課 (この速報値は管内各社の輸送実績を集計)

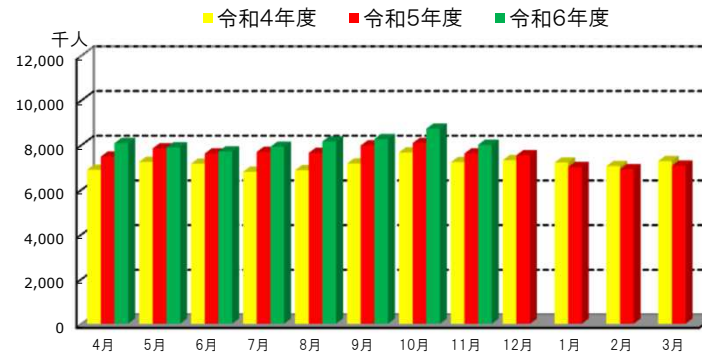


自動車輸送(乗合バス)

(単位 千人 %)

|            | 新潟県<br>(輸送人員) (前年比) | 長野県<br>(輸送人員) (前年比) | 富山県<br>(輸送人員) (前年比) | 石川県<br>(輸送人員) (前年比) | 計<br>(輸送人員) (前年比)   |
|------------|---------------------|---------------------|---------------------|---------------------|---------------------|
| R3年度       | 37,027 <b>119.3</b> | 12,458 <b>74.3</b>  | 7,911 <b>108.8</b>  | 23,429 <b>110.7</b> | 80,825 <b>106.0</b> |
| R4年度       | 34,614 <b>93.5</b>  | 15,120 <b>121.4</b> | 8,585 <b>108.5</b>  | 27,585 <b>117.7</b> | 85,904 <b>106.3</b> |
| R5年度       | 35,648 <b>103.0</b> | 17,179 <b>113.6</b> | 9,133 <b>106.4</b>  | 28,561 <b>103.5</b> | 90,521 <b>105.4</b> |
| R5年度 2/4半期 | 9,218 <b>109.8</b>  | 4,681 <b>123.1</b>  | 2,293 <b>109.0</b>  | 7,124 <b>109.0</b>  | 23,316 <b>111.9</b> |
| 3/4半期      | 8,913 <b>99.0</b>   | 4,265 <b>116.1</b>  | 2,291 <b>106.0</b>  | 7,778 <b>105.4</b>  | 23,247 <b>104.6</b> |
| 4/4半期      | 8,557 <b>100.2</b>  | 4,166 <b>103.2</b>  | 2,031 <b>100.5</b>  | 6,253 <b>89.9</b>   | 21,007 <b>97.5</b>  |
| R6年度 1/4半期 | 9,509 <b>106.1</b>  | 4,226 <b>103.9</b>  | 2,606 <b>103.5</b>  | 7,339 <b>99.1</b>   | 23,680 <b>103.2</b> |
| 2/4半期      | 10,437 <b>113.2</b> | 4,577 <b>97.8</b>   | 2,342 <b>102.1</b>  | 6,986 <b>98.1</b>   | 24,342 <b>104.4</b> |
| R5年 11月    | 2,904 <b>97.5</b>   | 1,327 <b>120.3</b>  | 757 <b>106.9</b>    | 2,631 <b>107.7</b>  | 7,619 <b>105.3</b>  |
| 12月        | 2,978 <b>102.2</b>  | 1,323 <b>110.6</b>  | 689 <b>103.1</b>    | 2,551 <b>100.4</b>  | 7,541 <b>103.0</b>  |
| R6年 1月     | 2,908 <b>99.5</b>   | 1,412 <b>106.1</b>  | 710 <b>109.9</b>    | 1,987 <b>88.1</b>   | 7,017 <b>97.3</b>   |
| 2月         | 2,793 <b>100.6</b>  | 1,384 <b>103.7</b>  | 676 <b>99.9</b>     | 2,066 <b>91.3</b>   | 6,919 <b>98.1</b>   |
| 3月         | 2,856 <b>100.7</b>  | 1,370 <b>100.0</b>  | 645 <b>100.8</b>    | 2,200 <b>90.4</b>   | 7,071 <b>97.1</b>   |
| 4月         | 3,314 <b>114.2</b>  | 1,383 <b>105.1</b>  | 884 <b>107.2</b>    | 2,502 <b>102.5</b>  | 8,083 <b>108.0</b>  |
| 5月         | 3,093 <b>103.5</b>  | 1,390 <b>97.6</b>   | 914 <b>102.0</b>    | 2,494 <b>98.2</b>   | 7,891 <b>100.5</b>  |
| 6月         | 3,102 <b>101.0</b>  | 1,453 <b>109.5</b>  | 808 <b>101.4</b>    | 2,343 <b>96.6</b>   | 7,706 <b>101.1</b>  |
| 7月         | 3,247 <b>106.9</b>  | 1,484 <b>97.7</b>   | 748 <b>104.3</b>    | 2,440 <b>100.8</b>  | 7,919 <b>103.0</b>  |
| 8月         | 3,573 <b>121.0</b>  | 1,622 <b>98.5</b>   | 774 <b>103.3</b>    | 2,189 <b>95.3</b>   | 8,158 <b>106.7</b>  |
| 9月         | 3,617 <b>112.0</b>  | 1,471 <b>97.0</b>   | 820 <b>99.2</b>     | 2,357 <b>98.0</b>   | 8,265 <b>103.6</b>  |
| 10月        | 3,638 <b>120.0</b>  | 1,720 <b>106.5</b>  | 878 <b>103.9</b>    | 2,490 <b>95.9</b>   | 8,726 <b>107.9</b>  |
| 11月        | 3,405 <b>117.3</b>  | 1,318 <b>99.3</b>   | 779 <b>102.9</b>    | 2,509 <b>95.4</b>   | 8,011 <b>105.1</b>  |

資料出所等: 「自動車輸送統計」国土交通省

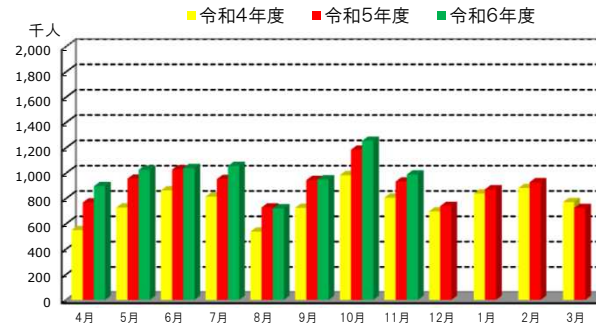


自動車輸送(貸切バス)

(単位 千人 %)

|            | 新潟県<br>(輸送人員) (前年比) |              | 長野県<br>(輸送人員) (前年比) |              | 富山県<br>(輸送人員) (前年比) |              | 石川県<br>(輸送人員) (前年比) |              | 計<br>(輸送人員) (前年比) |              |
|------------|---------------------|--------------|---------------------|--------------|---------------------|--------------|---------------------|--------------|-------------------|--------------|
| R3年度       | 2,984               | <b>104.8</b> | 1,535               | <b>115.5</b> | 919                 | <b>120.0</b> | 1,430               | <b>123.1</b> | 6,868             | <b>112.5</b> |
| R4年度       | 3,784               | <b>126.8</b> | 2,308               | <b>150.4</b> | 1,172               | <b>127.5</b> | 1,949               | <b>136.3</b> | 9,213             | <b>134.1</b> |
| R5年度       | 4,108               | <b>108.6</b> | 2,815               | <b>122.0</b> | 1,366               | <b>116.6</b> | 2,487               | <b>127.6</b> | 10,776            | <b>117.0</b> |
| R5年度 2/4半期 | 925                 | <b>113.5</b> | 731                 | <b>129.2</b> | 332                 | <b>133.3</b> | 642                 | <b>142.0</b> | 2,630             | <b>126.3</b> |
| 3/4半期      | 1,080               | <b>110.8</b> | 725                 | <b>119.6</b> | 367                 | <b>109.2</b> | 690                 | <b>120.2</b> | 2,862             | <b>114.9</b> |
| 4/4半期      | 1,096               | <b>95.2</b>  | 718                 | <b>111.8</b> | 264                 | <b>96.4</b>  | 450                 | <b>105.1</b> | 2,528             | <b>101.3</b> |
| R6年度 1/4半期 | 1,214               | <b>120.6</b> | 672                 | <b>104.8</b> | 407                 | <b>101.0</b> | 673                 | <b>95.5</b>  | 2,966             | <b>107.6</b> |
| 2/4半期      | 1,129               | <b>122.1</b> | 725                 | <b>99.2</b>  | 299                 | <b>90.1</b>  | 579                 | <b>90.2</b>  | 2,732             | <b>103.9</b> |
| R5年 11月    | 343                 | <b>109.2</b> | 233                 | <b>117.7</b> | 124                 | <b>113.8</b> | 235                 | <b>126.3</b> | 935               | <b>115.9</b> |
| 12月        | 307                 | <b>104.4</b> | 196                 | <b>115.3</b> | 84                  | <b>95.5</b>  | 154                 | <b>104.8</b> | 741               | <b>106.0</b> |
| R6年 1月     | 381                 | <b>98.7</b>  | 266                 | <b>112.2</b> | 84                  | <b>97.7</b>  | 142                 | <b>108.4</b> | 873               | <b>103.9</b> |
| 2月         | 408                 | <b>98.1</b>  | 265                 | <b>118.8</b> | 106                 | <b>106.0</b> | 150                 | <b>104.2</b> | 929               | <b>105.2</b> |
| 3月         | 307                 | <b>88.0</b>  | 187                 | <b>102.7</b> | 74                  | <b>84.1</b>  | 158                 | <b>103.3</b> | 726               | <b>94.0</b>  |
| 4月         | 351                 | <b>126.3</b> | 203                 | <b>113.4</b> | 144                 | <b>124.1</b> | 200                 | <b>102.0</b> | 898               | <b>116.8</b> |
| 5月         | 409                 | <b>123.6</b> | 233                 | <b>102.6</b> | 147                 | <b>95.5</b>  | 238                 | <b>97.1</b>  | 1,027             | <b>107.3</b> |
| 6月         | 454                 | <b>114.1</b> | 236                 | <b>100.4</b> | 116                 | <b>87.2</b>  | 235                 | <b>89.0</b>  | 1,041             | <b>101.1</b> |
| 7月         | 466                 | <b>130.9</b> | 261                 | <b>103.6</b> | 110                 | <b>93.2</b>  | 221                 | <b>96.9</b>  | 1,058             | <b>110.9</b> |
| 8月         | 267                 | <b>114.6</b> | 232                 | <b>99.1</b>  | 78                  | <b>87.6</b>  | 146                 | <b>83.9</b>  | 723               | <b>99.0</b>  |
| 9月         | 396                 | <b>117.9</b> | 232                 | <b>94.7</b>  | 111                 | <b>88.8</b>  | 212                 | <b>88.3</b>  | 951               | <b>100.5</b> |
| 10月        | 511                 | <b>118.8</b> | 301                 | <b>101.7</b> | 157                 | <b>98.7</b>  | 287                 | <b>95.3</b>  | 1,256             | <b>105.9</b> |
| 11月        | 397                 | <b>115.7</b> | 257                 | <b>110.3</b> | 118                 | <b>95.2</b>  | 218                 | <b>92.8</b>  | 990               | <b>105.9</b> |

資料出所等: 「自動車輸送統計」国土交通省



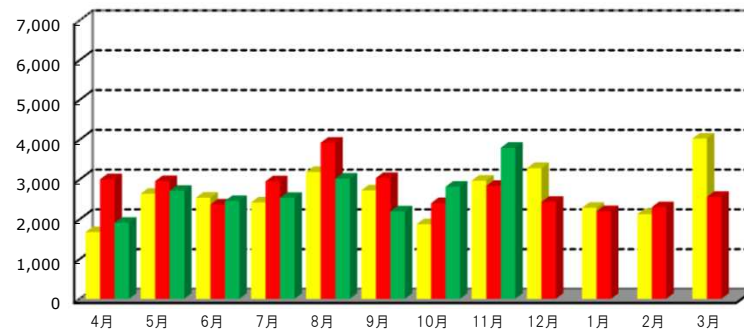
### 自動車輸送(ハイヤー・タクシー)

(単位 千人 %)

|      |       | 管内(新潟・長野・富山・石川) 計 |       |
|------|-------|-------------------|-------|
|      |       | (輸送人員)            | (前年比) |
| R3年度 |       | 22,794            | 105.4 |
| R4年度 |       | 31,765            | 139.4 |
| R5年度 |       | 33,001            | 103.9 |
| R5年度 | 2/4半期 | 9,917             | 119.0 |
|      | 3/4半期 | 7,678             | 94.4  |
|      | 4/4半期 | 7,072             | 83.8  |
| R6年度 | 1/4半期 | 7,082             | 85.0  |
|      | 2/4半期 | 7,756             | 78.2  |
| R5年  | 11月   | 2,839             | 95.6  |
|      | 12月   | 2,435             | 74.1  |
| R6年  | 1月    | 2,204             | 96.4  |
|      | 2月    | 2,304             | 108.4 |
|      | 3月    | 2,564             | 63.7  |
|      | 4月    | 1,910             | 63.6  |
|      | 5月    | 2,713             | 91.7  |
|      | 6月    | 2,459             | 103.8 |
|      | 7月    | 2,538             | 85.9  |
|      | 8月    | 3,020             | 76.9  |
|      | 9月    | 2,198             | 72.4  |
|      | 10月   | 2,817             | 117.2 |
|      | 11月   | 3,795             | 133.7 |

資料出所等: 「自動車輸送統計」国土交通省

千人      ■ 令和4年度      ■ 令和5年度      ■ 令和6年度

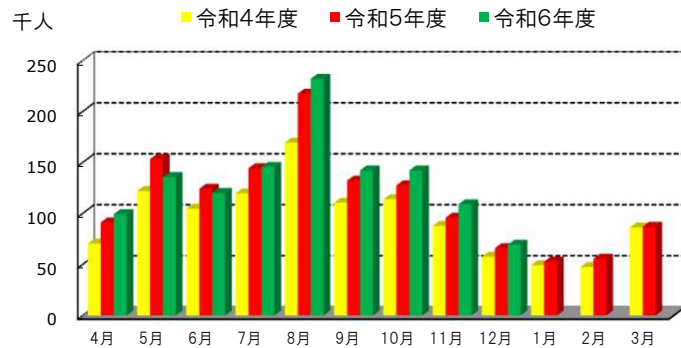


海上輸送(旅客)

(単位 人 %)

|            | 本土～佐渡島    |              | 新潟県～北海道 |              | 計         |              |
|------------|-----------|--------------|---------|--------------|-----------|--------------|
|            | (輸送人員)    | (前年比)        | (輸送人員)  | (前年比)        | (輸送人員)    | (前年比)        |
| R3年度       | 737,874   | <b>109.6</b> | 106,115 | <b>118.1</b> | 843,989   | <b>110.6</b> |
| R4年度       | 988,871   | <b>134.0</b> | 150,471 | <b>141.8</b> | 1,139,342 | <b>135.0</b> |
| R5年度       | 1,165,551 | <b>117.9</b> | 182,278 | <b>121.1</b> | 1,347,829 | <b>118.3</b> |
| R5年度 3/4半期 | 261,696   | <b>112.3</b> | 27,710  | <b>105.8</b> | 289,406   | <b>111.6</b> |
| 4/4半期      | 170,002   | <b>106.5</b> | 25,387  | <b>108.7</b> | 195,389   | <b>106.8</b> |
| R6年度 1/4半期 | 317,407   | <b>101.2</b> | 37,801  | <b>68.6</b>  | 355,208   | <b>96.3</b>  |
| 2/4半期      | 440,450   | <b>104.8</b> | 79,641  | <b>107.5</b> | 520,091   | <b>105.2</b> |
| 3/4半期      | 283,469   | <b>108.3</b> | 37,168  | <b>134.1</b> | 320,637   | <b>110.8</b> |
| R5年 12月    | 58,444    | <b>115.2</b> | 7,500   | <b>109.8</b> | 65,944    | <b>114.5</b> |
| R6年 1月     | 45,376    | <b>106.1</b> | 7,484   | <b>115.3</b> | 52,860    | <b>107.3</b> |
| 2月         | 48,011    | <b>118.0</b> | 7,544   | <b>110.8</b> | 55,555    | <b>117.0</b> |
| 3月         | 76,615    | <b>100.6</b> | 10,359  | <b>103.1</b> | 86,974    | <b>100.9</b> |
| 4月         | 88,837    | <b>110.2</b> | 10,526  | <b>99.4</b>  | 99,363    | <b>109.0</b> |
| 5月         | 121,426   | <b>93.3</b>  | 14,362  | <b>61.9</b>  | 135,788   | <b>88.5</b>  |
| 6月         | 107,144   | <b>104.1</b> | 12,913  | <b>60.6</b>  | 120,057   | <b>96.7</b>  |
| 7月         | 120,445   | <b>101.3</b> | 25,175  | <b>98.6</b>  | 145,620   | <b>100.8</b> |
| 8月         | 199,141   | <b>106.4</b> | 33,055  | <b>108.5</b> | 232,196   | <b>106.7</b> |
| 9月         | 120,864   | <b>105.9</b> | 21,411  | <b>118.4</b> | 142,275   | <b>107.6</b> |
| 10月        | 123,858   | <b>108.2</b> | 18,325  | <b>139.7</b> | 142,183   | <b>111.5</b> |
| 11月        | 99,348    | <b>111.9</b> | 9,712   | <b>136.9</b> | 109,060   | <b>113.7</b> |
| 12月        | 60,263    | <b>103.1</b> | 9,131   | <b>121.7</b> | 69,394    | <b>105.2</b> |

資料出所等： 海事部海事産業課 (この速報値は2社の輸送実績を集計)



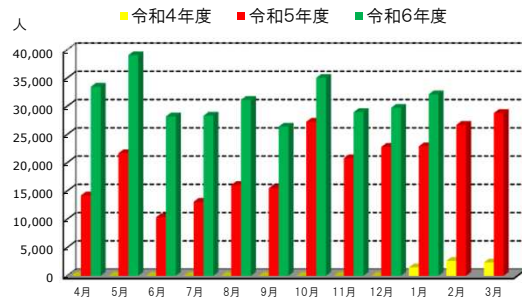
航空輸送(旅客)-1

(単位 人 %)

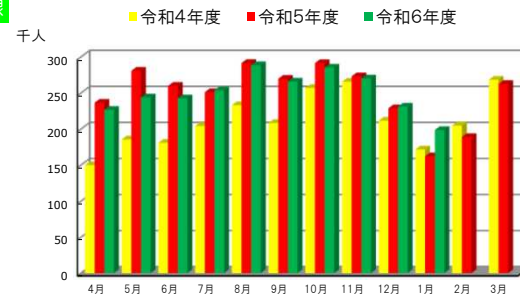
|       | 新潟空港   |       |           |        |           |        | 松本空港   |       |         |        |         |        | 富山空港   |       |         |        |         |        |       |
|-------|--------|-------|-----------|--------|-----------|--------|--------|-------|---------|--------|---------|--------|--------|-------|---------|--------|---------|--------|-------|
|       | 【国際線】  |       | 【国内線】     |        | 【計】       |        | 【国際線】  |       | 【国内線】   |        | 【計】     |        | 【国際線】  |       | 【国内線】   |        | 【計】     |        |       |
|       | (輸送人員) | (前年比) | (輸送人員)    | (前年比)  | (輸送人員)    | (前年比)  | (輸送人員) | (前年比) | (輸送人員)  | (前年比)  | (輸送人員)  | (前年比)  | (輸送人員) | (前年比) | (輸送人員)  | (前年比)  | (輸送人員)  | (前年比)  |       |
| R3年度  | 0      | -     | 388,490   | 131.4  | 388,490   | 131.4  | 0      | -     | 130,056 | 171.1  | 130,056 | 171.1  | 0      | -     | 100,050 | 149.0  | 100,050 | 149.0  |       |
| R4年度  | 6,502  | -     | 804,747   | 207.1  | 811,249   | 208.8  | 0      | -     | 228,537 | 175.7  | 228,537 | 175.7  | 0      | -     | 251,234 | 251.1  | 251,234 | 251.1  |       |
| R5年度  | 52,994 | 815.0 | 1,003,214 | 124.7  | 1,056,208 | 130.2  | 0      | -     | 259,436 | 113.5  | 259,436 | 113.5  | 41,341 | -     | 329,183 | 131.0  | 370,524 | 147.5  |       |
| R5年度  | 16,389 | -     | 255,957   | 112.9  | 272,346   | 120.1  | 0      | -     | 63,916  | 106.0  | 63,916  | 106.0  | 11,586 | -     | 85,938  | 114.9  | 97,524  | 130.4  |       |
| 4/4半期 | 22,482 | 345.8 | 206,862   | 103.5  | 229,344   | 111.1  | 0      | -     | 52,920  | 99.3   | 52,920  | 99.3   | 8,571  | -     | 70,800  | 111.0  | 79,371  | 124.4  |       |
| R6年度  | 21,778 | 507.1 | 263,064   | 100.8  | 284,842   | 107.4  | 0      | -     | 56,009  | 87.3   | 56,009  | 87.3   | 28,423 | 157.3 | 84,241  | 100.4  | 112,664 | 110.4  |       |
| 1/4半期 | 24,721 | 251.5 | 287,855   | 103.0  | 312,576   | 108.1  | 358    | -     | 71,471  | 91.1   | 71,829  | 91.5   | 11,695 | 375.8 | 91,340  | 103.2  | 103,035 | 112.5  |       |
| 2/4半期 | 23,438 | 143.0 | 271,575   | 106.1  | 295,013   | 108.3  | 0      | -     | 69,102  | 108.1  | 69,102  | 108.1  | 16,079 | 138.8 | 85,224  | 99.2   | 101,303 | 103.9  |       |
| R6年   | 1月     | 7,125 | 476.6     | 55,396 | 111.1     | 62,521 | 121.7  | 0     | -       | 15,265 | 100.4   | 15,265 | 100.4  | 1,491 | -       | 16,956 | 94.1    | 18,447 | 102.4 |
| 2月    | 7,347  | 277.1 | 61,177    | 95.8   | 68,524    | 103.0  | 0      | -     | 16,057  | 100.3  | 16,057  | 100.3  | 3,733  | -     | 23,127  | 110.9  | 26,860  | 128.8  |       |
| 3月    | 8,010  | 340.0 | 90,289    | 104.8  | 98,299    | 111.0  | 0      | -     | 21,598  | 97.7   | 21,598  | 97.7   | 3,347  | -     | 30,717  | 123.2  | 34,064  | 136.6  |       |
| 4月    | 6,812  | -     | 83,304    | 102.7  | 90,116    | 111.1  | 0      | -     | 15,685  | 84.5   | 15,685  | 84.5   | 8,902  | 136.7 | 27,436  | 104.8  | 36,338  | 111.1  |       |
| 5月    | 7,361  | 414.9 | 91,660    | 95.1   | 99,021    | 100.9  | 0      | -     | 19,542  | 83.1   | 19,542  | 83.1   | 15,543 | 134.5 | 27,478  | 95.0   | 43,021  | 106.3  |       |
| 6月    | 7,605  | 301.7 | 88,100    | 105.5  | 95,705    | 111.2  | 0      | -     | 20,782  | 94.2   | 20,782  | 94.2   | 3,978  | -     | 29,327  | 101.7  | 33,305  | 115.5  |       |
| 7月    | 7,801  | 299.7 | 89,978    | 103.7  | 97,779    | 109.4  | 0      | -     | 22,434  | 88.6   | 22,434  | 88.6   | 4,057  | -     | 28,938  | 106.1  | 32,995  | 120.9  |       |
| 8月    | 8,960  | 306.7 | 102,872   | 103.8  | 111,832   | 109.6  | 0      | -     | 26,658  | 91.9   | 26,658  | 91.9   | 4,710  | 423.2 | 32,743  | 104.6  | 37,453  | 115.5  |       |
| 9月    | 7,960  | 184.9 | 95,005    | 101.6  | 102,965   | 105.2  | 358    | -     | 22,379  | 92.7   | 22,737  | 94.2   | 2,928  | 146.5 | 29,659  | 99.1   | 32,587  | 102.1  |       |
| 10月   | 7,808  | 205.1 | 104,355   | 105.6  | 112,163   | 109.3  | 0      | -     | 25,144  | 96.0   | 25,144  | 96.0   | 9,977  | 116.8 | 31,188  | 101.3  | 41,165  | 104.7  |       |
| 11月   | 7,499  | 134.4 | 90,957    | 105.9  | 98,456    | 107.6  | 0      | -     | 24,561  | 111.6  | 24,561  | 111.6  | 2,921  | 208.3 | 29,203  | 97.4   | 32,124  | 102.3  |       |
| 12月   | 8,131  | 116.1 | 76,263    | 107.0  | 84,394    | 107.8  | 0      | -     | 19,397  | 123.5  | 19,397  | 123.5  | 3,181  | 193.8 | 24,833  | 98.7   | 28,014  | 104.5  |       |
| R7年   | 1月     | 8,715 | 122.3     | 60,204 | 108.7     | 68,919 | 110.2  | 0     | -       | 18,460 | 120.9   | 18,460 | 120.9  | 3,741 | 250.9   | 21,392 | 126.2   | 25,133 | 136.2 |

資料出所等 各県航空担当課、航空局等 ※チャーター便を含みます。

国際線



国内線





航空輸送(旅客)-2

(単位 人 %)

|      | 小松飛行場   |        |           |         |           |         | 能登空港   |       |         |        |         |        | 国際線計    |         | 国内線計      |         | 合計        |         |        |       |
|------|---------|--------|-----------|---------|-----------|---------|--------|-------|---------|--------|---------|--------|---------|---------|-----------|---------|-----------|---------|--------|-------|
|      | 【国際線】   |        | 【国内線】     |         | 【計】       |         | 【国際線】  |       | 【国内線】   |        | 【計】     |        | (輸送人員)  | (前年比)   | (輸送人員)    | (前年比)   | (輸送人員)    | (前年比)   | (輸送人員) | (前年比) |
|      | (輸送人員)  | (前年比)  | (輸送人員)    | (前年比)   | (輸送人員)    | (前年比)   | (輸送人員) | (前年比) | (輸送人員)  | (前年比)  | (輸送人員)  | (前年比)  | (輸送人員)  | (前年比)   | (輸送人員)    | (前年比)   | (輸送人員)    | (前年比)   | (輸送人員) | (前年比) |
| R3年度 | 0       | -      | 542,668   | 140.2   | 542,668   | 140.2   | 0      | -     | 46,470  | 163.5  | 46,470  | 163.5  | 0       | -       | 1,207,734 | 141.4   | 1,207,734 | 141.4   |        |       |
| R4年度 | 0       | -      | 1,143,850 | 210.8   | 1,143,850 | 210.8   | 0      | -     | 111,212 | 239.3  | 111,212 | 239.3  | 6,502   | -       | 2,539,580 | 210.3   | 2,546,082 | 210.8   |        |       |
| R5年度 | 145,084 | -      | 1,289,624 | 112.7   | 1,434,708 | 125.4   | 890    | -     | 114,231 | 102.7  | 115,121 | 103.5  | 240,309 | 3,695.9 | 2,995,688 | 118.0   | 3,235,997 | 127.1   |        |       |
| R5年度 | 3/4半期   | 42,168 | -         | 347,230 | 102.9     | 389,398 | 115.4  | 739   | -       | 40,183 | 116.1   | 40,922 | 118.2   | 70,882  | -         | 793,224 | 108.1     | 864,106 | 117.7  |       |
|      | 4/4半期   | 47,377 | -         | 277,952 | 92.6      | 325,329 | 108.3  | 0     | -       | 4,823  | 17.8    | 4,823  | 17.8    | 78,430  | 1,206.2   | 613,357 | 95.2      | 691,787 | 106.3  |       |
| R6年度 | 1/4半期   | 50,519 | 210.9     | 297,619 | 89.3      | 348,138 | 97.4   | 0     | -       | 11,857 | 34.2    | 11,857 | 34.2    | 100,720 | 217.5     | 712,790 | 91.7      | 813,510 | 98.8   |       |
|      | 2/4半期   | 49,087 | 155.4     | 340,300 | 102.8     | 389,387 | 107.3  | 0     | 0.0     | 17,066 | 49.4    | 17,066 | 49.1    | 85,861  | 192.2     | 808,032 | 99.5      | 893,893 | 104.3  |       |
|      | 3/4半期   | 54,212 | 128.6     | 341,067 | 98.2      | 395,279 | 101.5  | 0     | 0.0     | 19,071 | 47.5    | 19,071 | 46.6    | 93,729  | 132.2     | 786,039 | 99.1      | 879,768 | 101.8  |       |
| R6年  | 1月      | 14,305 | -         | 73,991  | 91.4      | 88,296  | 109.1  | 0     | -       | 415    | 5.6     | 415    | 5.6     | 22,921  | 1,533.2   | 162,023 | 94.5      | 184,944 | 106.9  |       |
|      | 2月      | 15,627 | -         | 86,624  | 90.6      | 102,251 | 106.9  | 0     | -       | 1,815  | 22.0    | 1,815  | 22.0    | 26,707  | 1,007.4   | 188,800 | 92.3      | 215,507 | 104.0  |       |
|      | 3月      | 17,445 | -         | 117,337 | 94.8      | 134,782 | 108.9  | 0     | -       | 2,593  | 22.8    | 2,593  | 22.8    | 28,802  | 1,222.5   | 262,534 | 97.8      | 291,336 | 107.6  |       |
|      | 4月      | 17,748 | 229.9     | 97,032  | 96.9      | 114,780 | 106.5  | 0     | -       | 3,005  | 28.6    | 3,005  | 28.6    | 33,462  | 235.1     | 226,462 | 95.8      | 259,924 | 103.7  |       |
|      | 5月      | 16,149 | 192.7     | 100,534 | 84.2      | 116,683 | 91.3   | 0     | -       | 4,615  | 36.7    | 4,615  | 36.7    | 39,053  | 179.9     | 243,829 | 86.9      | 282,882 | 93.5   |       |
|      | 6月      | 16,622 | 211.7     | 100,053 | 87.9      | 116,675 | 95.9   | 0     | -       | 4,237  | 36.6    | 4,237  | 36.6    | 28,205  | 271.9     | 242,499 | 93.3      | 270,704 | 100.2  |       |
|      | 7月      | 16,473 | 157.0     | 107,092 | 105.4     | 123,565 | 110.2  | 0     | -       | 5,185  | 51.7    | 5,185  | 51.7    | 28,331  | 216.3     | 253,627 | 101.0     | 281,958 | 106.8  |       |
|      | 8月      | 17,465 | 145.1     | 119,520 | 100.7     | 136,985 | 104.8  | 0     | -       | 6,806  | 51.0    | 6,806  | 51.0    | 31,135  | 193.7     | 288,599 | 99.0      | 319,734 | 104.0  |       |
|      | 9月      | 15,149 | 167.3     | 113,688 | 102.6     | 128,837 | 107.5  | 0     | 0.0     | 5,075  | 45.3    | 5,075  | 44.7    | 26,395  | 170.2     | 265,806 | 98.6      | 292,201 | 102.5  |       |
|      | 10月     | 17,244 | 121.7     | 118,279 | 97.1      | 135,523 | 99.7   | 0     | 0.0     | 6,041  | 43.7    | 6,041  | 41.5    | 35,029  | 128.5     | 285,007 | 97.8      | 320,036 | 100.4  |       |
|      | 11月     | 18,546 | 134.2     | 118,896 | 97.9      | 137,442 | 101.6  | 0     | -       | 6,466  | 46.7    | 6,466  | 46.7    | 28,966  | 139.2     | 270,083 | 98.9      | 299,049 | 101.7  |       |
|      | 12月     | 18,422 | 130.0     | 103,892 | 99.9      | 122,314 | 103.5  | 0     | -       | 6,564  | 52.4    | 6,564  | 52.4    | 29,734  | 130.3     | 230,949 | 101.0     | 260,683 | 103.6  |       |
| R7年  | 1月      | 19,665 | 137.5     | 91,617  | 123.8     | 111,282 | 126.0  | 0     | -       | 6,804  | 1,639.5 | 6,804  | 1,639.5 | 32,121  | 140.1     | 198,477 | 122.5     | 230,598 | 124.7  |       |

資料出所等 各県航空担当課、航空局等 ※チャーター便を含みます。

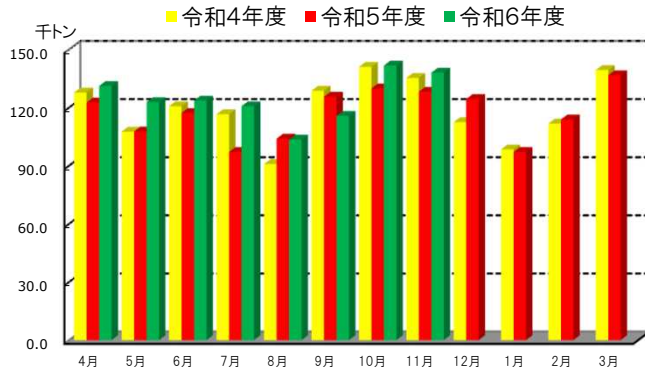
鉄道輸送(貨物)

(単位 千トン %)

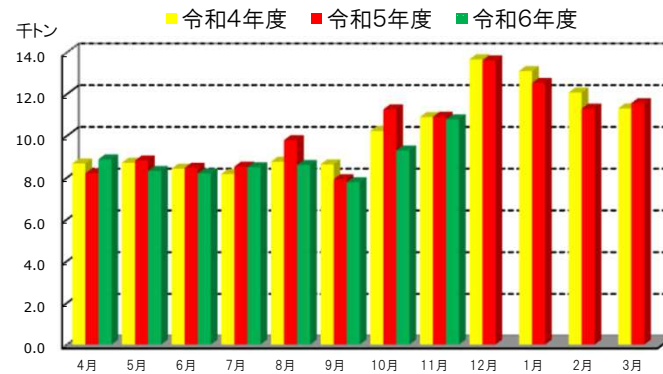
|      |       | JR貨物    |       |       |       |         |       |
|------|-------|---------|-------|-------|-------|---------|-------|
|      |       | コンテナ    |       | 車扱    |       | 合計      |       |
|      |       | (輸送量)   | (前年比) | (輸送量) | (前年比) | (輸送量)   | (前年比) |
| R3年度 |       | 1,453.9 | 101.5 | 123.5 | 95.9  | 1,577.4 | 101.0 |
| R4年度 |       | 1,430.2 | 98.4  | 122.6 | 99.3  | 1,552.8 | 98.4  |
| R5年度 |       | 1,404.0 | 98.2  | 122.9 | 100.2 | 1,526.9 | 98.3  |
| R5年度 | 2/4半期 | 326.6   | 97.2  | 26.2  | 102.7 | 352.8   | 97.6  |
|      | 3/4半期 | 382.4   | 98.4  | 35.8  | 102.9 | 418.2   | 98.7  |
|      | 4/4半期 | 347.5   | 99.4  | 35.4  | 97.0  | 382.9   | 99.2  |
| R6年度 | 1/4半期 | 377.5   | 108.6 | 25.4  | 99.6  | 402.9   | 108.0 |
|      | 2/4半期 | 339.8   | 104.1 | 24.9  | 94.8  | 364.7   | 103.4 |
| R5年  | 11月   | 128.2   | 94.8  | 10.9  | 100.1 | 139.1   | 95.2  |
|      | 12月   | 124.4   | 110.6 | 13.6  | 99.6  | 138.0   | 109.4 |
| R6年  | 1月    | 97.0    | 98.6  | 12.5  | 95.6  | 109.6   | 98.3  |
|      | 2月    | 113.8   | 101.9 | 11.3  | 93.6  | 125.1   | 101.1 |
|      | 3月    | 136.6   | 98.0  | 11.6  | 102.3 | 148.2   | 98.3  |
|      | 4月    | 131.1   | 106.9 | 8.9   | 108.1 | 140.0   | 107.0 |
|      | 5月    | 122.8   | 114.1 | 8.3   | 94.3  | 131.1   | 112.6 |
|      | 6月    | 123.6   | 105.5 | 8.2   | 96.9  | 131.8   | 104.9 |
|      | 7月    | 120.7   | 124.3 | 8.5   | 99.6  | 129.2   | 122.3 |
|      | 8月    | 103.5   | 99.5  | 8.6   | 87.8  | 112.1   | 98.5  |
|      | 9月    | 115.7   | 92.1  | 7.8   | 98.1  | 123.5   | 92.5  |
|      | 10月   | 141.7   | 109.1 | 9.3   | 82.5  | 151.0   | 107.0 |
|      | 11月   | 138.0   | 107.7 | 10.8  | 98.9  | 148.8   | 107.0 |

資料出所等: 鉄道部計画課 (管内からの発送トン数を計上)

コンテナ



車扱



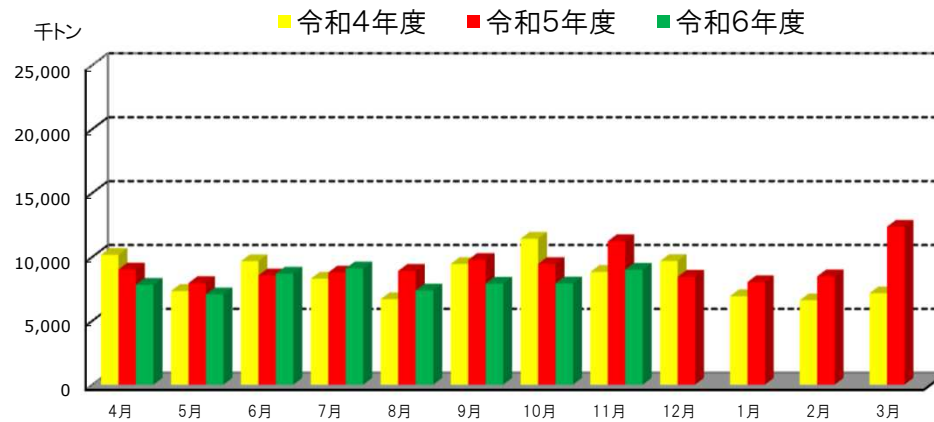
### 自動車輸送(一般貨物トラック)

(単位 千トン %)

|      |       | 管内(新潟・長野・富山・石川) 合計<br>(輸送量) | (前年比) |
|------|-------|-----------------------------|-------|
| R3年度 |       | 106,782                     | 98.1  |
| R4年度 |       | 102,214                     | 95.7  |
| R5年度 |       | 110,960                     | 108.6 |
| R5年度 | 2/4半期 | 27,451                      | 112.3 |
|      | 3/4半期 | 29,121                      | 97.3  |
|      | 4/4半期 | 28,872                      | 139.6 |
| R6年度 | 1/4半期 | 23,589                      | 92.4  |
|      | 2/4半期 | 24,385                      | 88.8  |
| R5年  | 11月   | 11,228                      | 127.3 |
|      | 12月   | 8,443                       | 87.2  |
| R6年  | 1月    | 8,030                       | 116.0 |
|      | 2月    | 8,483                       | 128.5 |
|      | 3月    | 12,359                      | 172.6 |
|      | 4月    | 7,828                       | 86.9  |
|      | 5月    | 7,073                       | 89.0  |
|      | 6月    | 8,688                       | 101.6 |
|      | 7月    | 9,101                       | 103.6 |
|      | 8月    | 7,372                       | 82.8  |
|      | 9月    | 7,912                       | 81.0  |
|      | 10月   | 7,924                       | 83.9  |
|      | 11月   | 9,001                       | 80.2  |

資料出所等:

「自動車輸送統計」国土交通省(特種用途車含まず)



## 海上輸送(自動車航送台数)

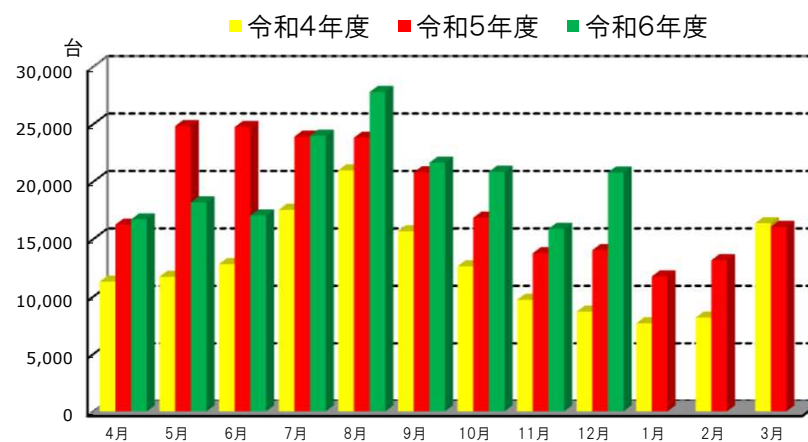
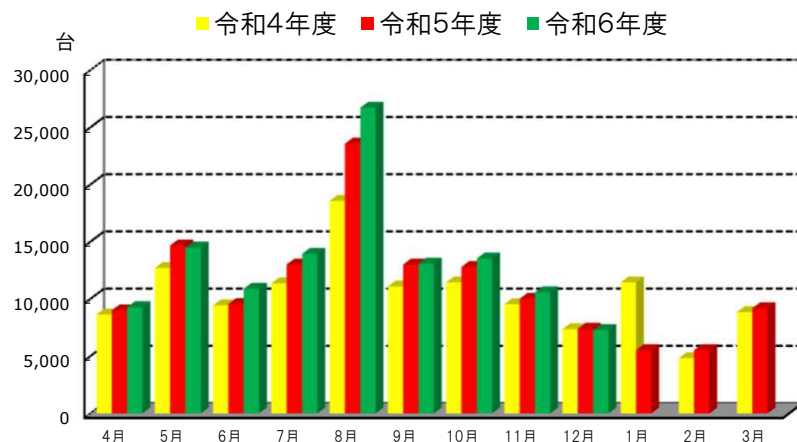
(単位 台 %)

|      | 本土～佐渡島  |              | 新潟県～北海道      |              | 計            |              |              |
|------|---------|--------------|--------------|--------------|--------------|--------------|--------------|
|      | (輸送数)   | (前年比)        | (輸送数)        | (前年比)        | (輸送数)        | (前年比)        |              |
| R3年度 | 104,823 | <b>103.5</b> | 127,931      | <b>106.7</b> | 232,754      | <b>105.3</b> |              |
| R4年度 | 125,330 | <b>119.6</b> | 153,281      | <b>119.8</b> | 278,611      | <b>119.7</b> |              |
| R5年度 | 133,349 | <b>106.4</b> | 220,041      | <b>143.6</b> | 353,390      | <b>126.8</b> |              |
| R5年度 | 3/4半期   | 30,220       | <b>106.6</b> | 44,672       | <b>144.0</b> | 74,892       | <b>126.1</b> |
|      | 4/4半期   | 20,249       | <b>80.5</b>  | 40,972       | <b>127.2</b> | 61,221       | <b>106.8</b> |
| R6年度 | 1/4半期   | 34,675       | <b>104.3</b> | 51,965       | <b>78.9</b>  | 86,640       | <b>87.4</b>  |
|      | 2/4半期   | 53,761       | <b>108.3</b> | 73,447       | <b>107.1</b> | 127,208      | <b>107.6</b> |
|      | 3/4半期   | 31,413       | <b>103.9</b> | 57,543       | <b>128.8</b> | 88,956       | <b>118.8</b> |
| R5年  | 12月     | 7,395        | <b>100.4</b> | 14,038       | <b>161.8</b> | 21,433       | <b>133.6</b> |
| R6年  | 1月      | 5,526        | <b>48.3</b>  | 11,750       | <b>153.3</b> | 17,276       | <b>90.4</b>  |
|      | 2月      | 5,532        | <b>114.6</b> | 13,159       | <b>161.2</b> | 18,691       | <b>143.9</b> |
|      | 3月      | 9,191        | <b>103.7</b> | 16,063       | <b>98.1</b>  | 25,254       | <b>100.1</b> |
|      | 4月      | 9,285        | <b>103.1</b> | 16,719       | <b>102.8</b> | 26,004       | <b>102.9</b> |
|      | 5月      | 14,496       | <b>98.7</b>  | 18,190       | <b>73.2</b>  | 32,686       | <b>82.7</b>  |
|      | 6月      | 10,894       | <b>113.9</b> | 17,056       | <b>68.9</b>  | 27,950       | <b>81.4</b>  |
|      | 7月      | 13,945       | <b>107.1</b> | 23,998       | <b>100.3</b> | 37,943       | <b>102.7</b> |
|      | 8月      | 26,723       | <b>113.3</b> | 27,801       | <b>116.7</b> | 54,524       | <b>115.0</b> |
|      | 9月      | 13,093       | <b>100.5</b> | 21,648       | <b>104.1</b> | 34,741       | <b>102.7</b> |
|      | 10月     | 13,539       | <b>105.7</b> | 20,860       | <b>123.7</b> | 34,399       | <b>116.0</b> |
|      | 11月     | 10,589       | <b>105.7</b> | 15,887       | <b>115.3</b> | 26,476       | <b>111.3</b> |
|      | 12月     | 7,285        | <b>98.5</b>  | 20,796       | <b>148.1</b> | 28,081       | <b>131.0</b> |

資料出所等： 海事部海事産業課 (この速報値は2社の輸送実績を集計)

### 本土～佐渡

### 新潟県～北海道

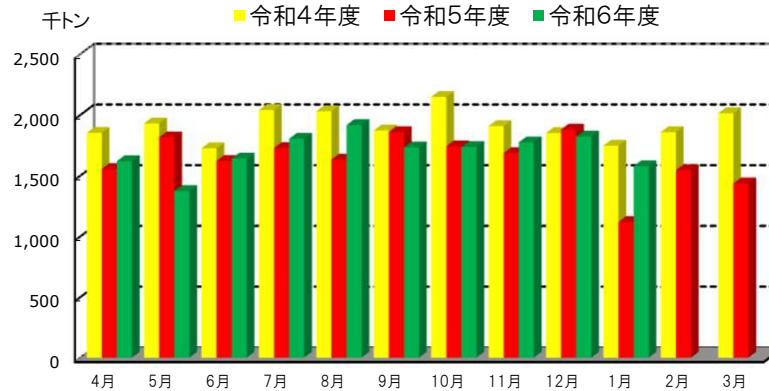


船舶積卸し実績

(単位 トン %)

|            | 新潟港       |       | 直江津港      |       | 両津港   |       | 伏木富山港     |       | 七尾港       |       | 金沢港       |       | 計          |       |
|------------|-----------|-------|-----------|-------|-------|-------|-----------|-------|-----------|-------|-----------|-------|------------|-------|
|            | (取扱量)     | (前年比) | (取扱量)     | (前年比) | (取扱量) | (前年比) | (取扱量)     | (前年比) | (取扱量)     | (前年比) | (取扱量)     | (前年比) | (取扱量)      | (前年比) |
| R3年度       | 9,054,748 | 107.3 | 1,371,853 | 92.7  | -     | -     | 6,151,769 | 130.8 | 3,124,944 | 111.8 | 2,661,893 | 105.1 | 22,365,207 | 112.1 |
| R4年度       | 8,777,428 | 96.9  | 1,519,567 | 110.8 | -     | -     | 6,786,377 | 110.3 | 3,243,279 | 103.8 | 2,633,520 | 98.9  | 22,960,171 | 102.7 |
| R5年度       | 8,111,750 | 92.4  | 1,408,004 | 92.7  | -     | -     | 5,882,676 | 86.7  | 1,621,706 | 50.0  | 2,579,541 | 98.0  | 19,603,677 | 85.4  |
| R5年度 3/4半期 | 2,110,487 | 96.4  | 360,995   | 78.0  | -     | -     | 1,470,898 | 82.4  | 721,318   | 92.4  | 640,901   | 93.6  | 5,304,599  | 89.9  |
| 4/4半期      | 1,894,128 | 86.1  | 330,430   | 95.3  | -     | -     | 1,324,886 | 82.0  | 7,604     | 1.0   | 538,557   | 77.4  | 4,095,605  | 72.9  |
| R6年度 1/4半期 | 2,080,400 | 99.6  | 369,839   | 113.1 | -     | -     | 1,411,240 | 90.8  | 169,539   | 57.4  | 597,775   | 82.7  | 4,628,793  | 92.8  |
| 2/4半期      | 2,120,125 | 105.1 | 371,494   | 95.4  | -     | -     | 1,572,439 | 102.5 | 792,093   | 132.6 | 593,097   | 87.6  | 5,449,248  | 104.5 |
| 3/4半期      | 2,204,043 | 104.4 | 368,334   | 102.0 | -     | -     | 1,400,367 | 95.2  | 763,571   | 105.9 | 591,836   | 92.3  | 5,328,151  | 100.4 |
| R6年 1月     | 498,000   | 72.7  | 90,167    | 129.3 | -     | -     | 376,941   | 77.9  | 0         | 0.0   | 152,607   | 71.2  | 1,117,715  | 64.0  |
| 2月         | 685,188   | 101.7 | 127,684   | 72.6  | -     | -     | 535,797   | 95.3  | 0         | 0.0   | 194,954   | 82.5  | 1,543,623  | 83.1  |
| 3月         | 710,940   | 84.5  | 112,579   | 111.4 | -     | -     | 412,148   | 72.5  | 7,604     | 3.0   | 190,996   | 77.9  | 1,434,267  | 71.3  |
| 4月         | 729,012   | 104.6 | 127,839   | 119.5 | -     | -     | 585,991   | 111.5 | 3,897     | 62.2  | 171,185   | 78.7  | 1,617,924  | 104.1 |
| 5月         | 689,450   | 89.2  | 98,639    | 84.6  | -     | -     | 315,452   | 55.9  | 89,524    | 67.0  | 178,401   | 78.6  | 1,371,466  | 75.6  |
| 6月         | 661,938   | 106.9 | 143,361   | 138.4 | -     | -     | 509,797   | 110.0 | 76,118    | 49.0  | 248,189   | 89.2  | 1,639,403  | 101.2 |
| 7月         | 702,636   | 110.6 | 145,404   | 92.9  | -     | -     | 514,950   | 93.7  | 239,546   | 153.7 | 199,664   | 87.2  | 1,802,200  | 104.4 |
| 8月         | 738,495   | 104.2 | 112,352   | 121.9 | -     | -     | 538,215   | 114.7 | 322,443   | 189.6 | 203,751   | 106.9 | 1,915,256  | 117.4 |
| 9月         | 678,994   | 100.8 | 113,738   | 80.8  | -     | -     | 519,274   | 101.0 | 230,104   | 84.8  | 189,682   | 73.7  | 1,731,792  | 93.2  |
| 10月        | 753,895   | 118.0 | 118,433   | 88.4  | -     | -     | 467,551   | 94.1  | 201,289   | 77.1  | 193,869   | 92.4  | 1,735,037  | 99.7  |
| 11月        | 719,539   | 113.4 | 126,164   | 125.9 | -     | -     | 401,839   | 76.9  | 328,275   | 145.9 | 197,175   | 97.0  | 1,772,992  | 105.2 |
| 12月        | 730,609   | 87.3  | 123,737   | 97.5  | -     | -     | 530,977   | 117.6 | 234,007   | 99.5  | 200,792   | 88.1  | 1,820,122  | 96.9  |
| R7年 1月     | 589,273   | 118.3 | 103,099   | 114.3 | -     | -     | 418,789   | 111.1 | 267,578   | -     | 197,606   | 129.5 | 1,576,345  | 141.0 |

資料出所等: 海事部海事産業課 (この速報値は管内22社の積卸し実績を集計)

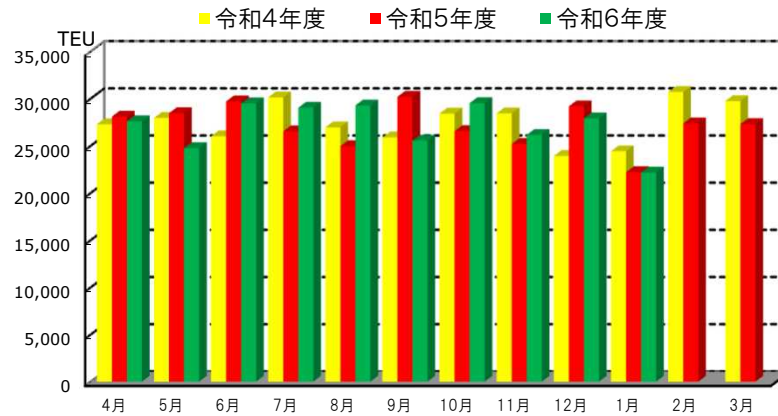


船舶積卸し実績(外航コンテナ)

(単位 TEU %)

|            | 新潟港     |              | 直江津港   |              | 伏木富山港  |              | 金沢港    |              | 計       |              |
|------------|---------|--------------|--------|--------------|--------|--------------|--------|--------------|---------|--------------|
|            | (取扱量)   | (前年比)        | (取扱量)  | (前年比)        | (取扱量)  | (前年比)        | (取扱量)  | (前年比)        | (取扱量)   | (前年比)        |
| R3年度       | 173,011 | <b>100.8</b> | 26,708 | <b>82.4</b>  | 75,797 | <b>127.4</b> | 64,934 | <b>104.3</b> | 340,450 | <b>104.5</b> |
| R4年度       | 166,045 | <b>96.0</b>  | 25,841 | <b>96.8</b>  | 74,302 | <b>98.0</b>  | 63,598 | <b>97.9</b>  | 329,786 | <b>96.9</b>  |
| R5年度       | 159,740 | <b>96.2</b>  | 26,049 | <b>100.8</b> | 74,228 | <b>99.9</b>  | 65,688 | <b>103.3</b> | 325,705 | <b>98.8</b>  |
| R5年度 3/4半期 | 39,866  | <b>103.7</b> | 6,506  | <b>88.2</b>  | 18,718 | <b>101.7</b> | 15,836 | <b>95.9</b>  | 80,926  | <b>100.2</b> |
| 4/4半期      | 37,293  | <b>86.4</b>  | 6,791  | <b>104.6</b> | 17,510 | <b>95.4</b>  | 15,276 | <b>90.7</b>  | 76,870  | <b>90.6</b>  |
| R6年度 1/4半期 | 41,149  | <b>94.3</b>  | 7,011  | <b>115.2</b> | 17,730 | <b>93.6</b>  | 15,944 | <b>90.7</b>  | 81,834  | <b>94.9</b>  |
| 2/4半期      | 41,772  | <b>107.2</b> | 7,592  | <b>113.9</b> | 19,250 | <b>101.1</b> | 15,225 | <b>89.6</b>  | 83,839  | <b>102.6</b> |
| 3/4半期      | 41,589  | <b>104.3</b> | 7,488  | <b>115.1</b> | 19,966 | <b>106.7</b> | 14,517 | <b>91.7</b>  | 83,560  | <b>103.3</b> |
| R6年 1月     | 10,664  | <b>87.7</b>  | 1,826  | <b>116.5</b> | 5,555  | <b>98.3</b>  | 4,157  | <b>82.6</b>  | 22,202  | <b>90.9</b>  |
| 2月         | 12,955  | <b>81.7</b>  | 2,789  | <b>108.2</b> | 5,979  | <b>93.6</b>  | 5,648  | <b>96.2</b>  | 27,371  | <b>89.2</b>  |
| 3月         | 13,674  | <b>90.3</b>  | 2,176  | <b>92.6</b>  | 5,976  | <b>94.6</b>  | 5,471  | <b>92.2</b>  | 27,297  | <b>91.8</b>  |
| 4月         | 14,182  | <b>98.8</b>  | 2,388  | <b>124.9</b> | 6,264  | <b>97.5</b>  | 4,759  | <b>88.1</b>  | 27,593  | <b>98.2</b>  |
| 5月         | 12,621  | <b>89.0</b>  | 2,073  | <b>99.6</b>  | 5,240  | <b>79.9</b>  | 4,810  | <b>85.5</b>  | 24,744  | <b>87.0</b>  |
| 6月         | 14,346  | <b>95.1</b>  | 2,550  | <b>121.8</b> | 6,226  | <b>104.3</b> | 6,375  | <b>97.3</b>  | 29,497  | <b>99.3</b>  |
| 7月         | 14,237  | <b>113.1</b> | 2,759  | <b>110.0</b> | 7,054  | <b>121.9</b> | 4,977  | <b>88.2</b>  | 29,027  | <b>109.4</b> |
| 8月         | 14,933  | <b>120.0</b> | 2,459  | <b>173.8</b> | 6,395  | <b>98.7</b>  | 5,483  | <b>118.7</b> | 29,270  | <b>117.3</b> |
| 9月         | 12,602  | <b>90.4</b>  | 2,374  | <b>86.6</b>  | 5,801  | <b>85.5</b>  | 4,765  | <b>70.8</b>  | 25,542  | <b>84.6</b>  |
| 10月        | 15,359  | <b>124.0</b> | 2,481  | <b>109.1</b> | 6,773  | <b>101.0</b> | 4,904  | <b>94.6</b>  | 29,517  | <b>111.2</b> |
| 11月        | 12,331  | <b>99.5</b>  | 2,496  | <b>158.5</b> | 6,440  | <b>109.0</b> | 4,884  | <b>91.7</b>  | 26,151  | <b>103.8</b> |
| 12月        | 13,899  | <b>92.1</b>  | 2,511  | <b>94.5</b>  | 6,753  | <b>110.6</b> | 4,729  | <b>88.8</b>  | 27,892  | <b>95.6</b>  |
| R7年 1月     | 10,714  | <b>100.5</b> | 1,746  | <b>95.6</b>  | 4,998  | <b>90.0</b>  | 4,707  | <b>113.2</b> | 22,165  | <b>99.8</b>  |

資料出所等： 海事部海事産業課 (この速報値は管内合計9社の積卸し実績を集計)



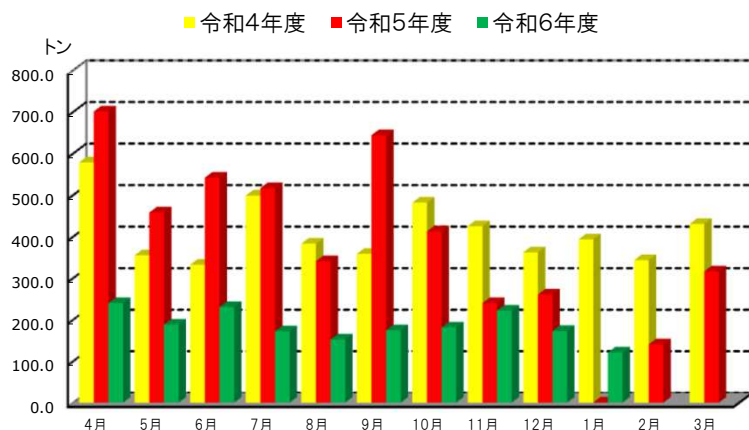
### 航空輸送(貨物)-1

(単位 トン %)

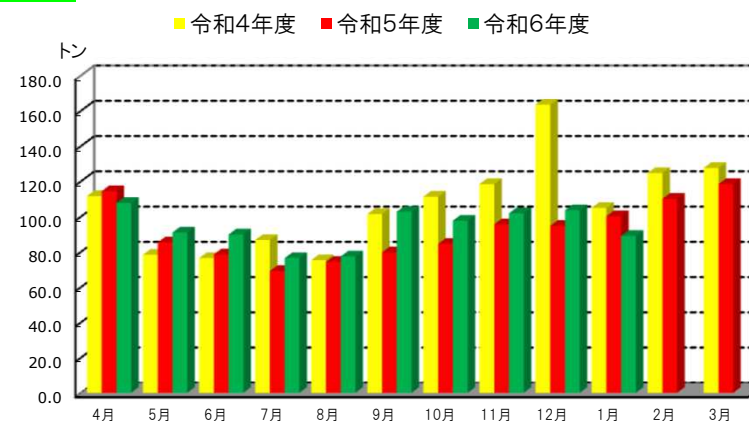
|      |       | 新潟空港  |              |       |              |       | 富山空港         |       |              |       |              |       |              |
|------|-------|-------|--------------|-------|--------------|-------|--------------|-------|--------------|-------|--------------|-------|--------------|
|      |       | 【国際線】 |              | 【国内線】 |              | 【計】   |              | 【国際線】 |              | 【国内線】 |              | 【計】   |              |
|      |       | (輸送量) | (前年比)        | (輸送量) | (前年比)        | (輸送量) | (前年比)        | (輸送量) | (前年比)        | (輸送量) | (前年比)        | (輸送量) | (前年比)        |
| R3年度 |       | 0     | -            | 49    | <b>90.8</b>  | 49    | <b>90.8</b>  | 2     | <b>82.3</b>  | 289   | <b>113.7</b> | 291   | <b>113.5</b> |
| R4年度 |       | 0     | -            | 74    | <b>149.3</b> | 74    | <b>149.3</b> | 0     | <b>1.4</b>   | 250   | <b>86.6</b>  | 251   | <b>86.1</b>  |
| R5年度 |       | 6     | -            | 53    | <b>71.8</b>  | 59    | <b>80.5</b>  | 0     | <b>152.0</b> | 225   | <b>89.8</b>  | 225   | <b>89.8</b>  |
| R5年度 | 3/4半期 | 4.6   | -            | 11.8  | <b>37.9</b>  | 16.3  | <b>52.7</b>  | 0.0   | -            | 57.5  | <b>76.3</b>  | 57.5  | <b>76.3</b>  |
|      | 4/4半期 | 1.2   | -            | 17.2  | <b>84.2</b>  | 18.5  | <b>90.1</b>  | 0.0   | -            | 64.3  | <b>95.9</b>  | 64.3  | <b>95.9</b>  |
| R6年度 | 1/4半期 | 0.6   | -            | 12.0  | <b>100.6</b> | 12.6  | <b>105.5</b> | 0.0   | -            | 54.8  | <b>91.3</b>  | 54.8  | <b>91.3</b>  |
|      | 2/4半期 | 0.6   | <b>92.4</b>  | 10.5  | <b>89.2</b>  | 11.1  | <b>89.3</b>  | 0.0   | <b>0.0</b>   | 47.2  | <b>109.5</b> | 47.2  | <b>109.5</b> |
|      | 3/4半期 | 0.7   | <b>14.4</b>  | 19.2  | <b>162.9</b> | 19.8  | <b>121.2</b> | 0.0   | -            | 74.8  | <b>130.0</b> | 74.8  | <b>130.0</b> |
| R6年  | 1月    | 0.5   | -            | 4.5   | <b>115.1</b> | 5.0   | <b>127.7</b> | 0.0   | -            | 19.3  | <b>87.4</b>  | 19.3  | <b>87.4</b>  |
|      | 2月    | 0.3   | -            | 6.8   | <b>98.0</b>  | 7.1   | <b>102.0</b> | 0.0   | -            | 22.9  | <b>98.9</b>  | 22.9  | <b>98.9</b>  |
|      | 3月    | 0.4   | -            | 5.9   | <b>61.6</b>  | 6.4   | <b>66.2</b>  | 0.0   | -            | 22.1  | <b>101.4</b> | 22.1  | <b>101.4</b> |
|      | 4月    | 0.4   | -            | 4.5   | <b>71.7</b>  | 4.9   | <b>77.3</b>  | 0.0   | -            | 21.9  | <b>91.1</b>  | 21.9  | <b>91.1</b>  |
|      | 5月    | 0.1   | -            | 4.9   | <b>182.4</b> | 5.0   | <b>185.9</b> | 0.0   | -            | 16.4  | <b>77.9</b>  | 16.4  | <b>77.9</b>  |
|      | 6月    | 0.1   | -            | 2.7   | <b>88.3</b>  | 2.8   | <b>92.9</b>  | 0.0   | -            | 16.5  | <b>110.8</b> | 16.5  | <b>110.5</b> |
|      | 7月    | 0.2   | -            | 2.4   | <b>97.7</b>  | 2.6   | <b>106.0</b> | 0.0   | -            | 13.1  | <b>117.9</b> | 13.1  | <b>117.9</b> |
|      | 8月    | 0.2   | <b>64.6</b>  | 2.9   | <b>60.9</b>  | 3.1   | <b>61.1</b>  | 0.0   | -            | 13.6  | <b>104.4</b> | 13.6  | <b>104.4</b> |
|      | 9月    | 0.2   | <b>53.6</b>  | 5.3   | <b>113.4</b> | 5.5   | <b>109.4</b> | 0.0   | <b>0.0</b>   | 20.5  | <b>108.2</b> | 20.5  | <b>108.1</b> |
|      | 10月   | 0.1   | <b>19.3</b>  | 4.3   | <b>186.1</b> | 4.4   | <b>158.4</b> | 0.0   | -            | 23.9  | <b>144.4</b> | 23.9  | <b>144.4</b> |
|      | 11月   | 0.2   | <b>3.9</b>   | 7.6   | <b>340.2</b> | 7.8   | <b>126.3</b> | 0.0   | -            | 25.7  | <b>124.3</b> | 25.7  | <b>124.3</b> |
|      | 12月   | 0.4   | <b>210.1</b> | 7.2   | <b>100.2</b> | 7.7   | <b>103.2</b> | 0.0   | -            | 25.2  | <b>123.9</b> | 25.2  | <b>123.9</b> |
| R7年  | 1月    | 0.1   | <b>16.1</b>  | 5.5   | <b>121.7</b> | 5.6   | <b>111.2</b> | 0.0   | -            | 21.1  | <b>109.6</b> | 21.1  | <b>109.6</b> |

資料出所等: 航空局、各県航空担当課等

### 国際線



### 国内線



航空輸送(貨物)-2

(単位 トン %)

|            | 小松飛行場 |                    |       |              |         |              | 能登空港  |       |       |              |       |              | 国際線計  |                 | 国内線計  |              | 合計      |              |
|------------|-------|--------------------|-------|--------------|---------|--------------|-------|-------|-------|--------------|-------|--------------|-------|-----------------|-------|--------------|---------|--------------|
|            | 【国際線】 |                    | 【国内線】 |              | 【計】     |              | 【国際線】 |       | 【国内線】 |              | 【計】   |              | (輸送量) | (前年比)           | (輸送量) | (前年比)        | (輸送量)   | (前年比)        |
|            | (輸送量) | (前年比)              | (輸送量) | (前年比)        | (輸送量)   | (前年比)        | (輸送量) | (前年比) | (輸送量) | (前年比)        | (輸送量) | (前年比)        |       |                 |       |              |         |              |
| R3年度       | 5,160 | <b>92.6</b>        | 731   | <b>76.1</b>  | 5,891   | <b>90.2</b>  | -     | -     | 4.95  | <b>74.8</b>  | 4.95  | <b>74.8</b>  | 5,162 | <b>92.6</b>     | 1,074 | <b>84.2</b>  | 6,236   | <b>91.1</b>  |
| R4年度       | 4,940 | <b>95.7</b>        | 948   | <b>129.7</b> | 5,889   | <b>100.0</b> | -     | -     | 7.60  | <b>153.6</b> | 7.60  | <b>153.6</b> | 4,940 | <b>95.7</b>     | 1,280 | <b>119.1</b> | 6,220   | <b>99.7</b>  |
| R5年度       | 4,565 | <b>92.4</b>        | 818   | <b>86.2</b>  | 5,383   | <b>91.4</b>  | -     | -     | 9.34  | <b>122.9</b> | 9.34  | <b>122.9</b> | 4,572 | <b>92.5</b>     | 1,105 | <b>86.3</b>  | 5,677   | <b>91.3</b>  |
| R5年度 3/4半期 | 907.9 | <b>71.6</b>        | 203.9 | <b>71.5</b>  | 1,111.9 | <b>71.6</b>  | -     | -     | 1.6   | <b>102.1</b> | 1.6   | <b>102.1</b> | 912.5 | <b>71.9</b>     | 274.9 | <b>69.9</b>  | 1,187.4 | <b>71.5</b>  |
| 4/4半期      | 456.0 | <b>39.1</b>        | 243.1 | <b>90.6</b>  | 699.1   | <b>48.7</b>  | -     | -     | 4.0   | <b>291.0</b> | 4.0   | <b>291.0</b> | 457.2 | <b>39.2</b>     | 328.7 | <b>92.0</b>  | 785.9   | <b>51.6</b>  |
| R6年度 1/4半期 | 657.2 | <b>38.6</b>        | 220.7 | <b>108.0</b> | 877.9   | <b>46.1</b>  | -     | -     | 1.0   | <b>51.4</b>  | 1.0   | <b>51.4</b>  | 657.8 | <b>38.7</b>     | 288.5 | <b>103.7</b> | 946.3   | <b>47.8</b>  |
| 2/4半期      | 497.6 | <b>33.2</b>        | 198.0 | <b>119.0</b> | 695.6   | <b>41.7</b>  | -     | -     | 0.8   | <b>43.7</b>  | 0.8   | <b>43.7</b>  | 498.2 | <b>33.2</b>     | 256.6 | <b>115.0</b> | 754.7   | <b>43.8</b>  |
| 3/4半期      | 574.8 | <b>63.3</b>        | 208.2 | <b>102.1</b> | 783.0   | <b>70.4</b>  | -     | -     | 0.9   | <b>58.2</b>  | 0.9   | <b>58.2</b>  | 575.5 | <b>63.1</b>     | 303.1 | <b>110.3</b> | 878.6   | <b>74.0</b>  |
| R6年 1月     | 0.0   | <b>0.0</b>         | 76.3  | <b>97.0</b>  | 76.3    | <b>16.2</b>  | -     | -     | 0.08  | <b>29.1</b>  | 0.08  | <b>29.1</b>  | 0.5   | <b>0.1</b>      | 100.2 | <b>95.5</b>  | 100.7   | <b>20.2</b>  |
| 2月         | 140.4 | <b>40.9</b>        | 78.8  | <b>83.7</b>  | 219.2   | <b>50.1</b>  | -     | -     | 1.54  | <b>333.2</b> | 1.54  | <b>333.2</b> | 140.7 | <b>41.0</b>     | 110.1 | <b>88.3</b>  | 250.7   | <b>53.6</b>  |
| 3月         | 315.6 | <b>73.4</b>        | 88.0  | <b>92.2</b>  | 403.6   | <b>76.8</b>  | -     | -     | 2.38  | <b>368.4</b> | 2.38  | <b>368.4</b> | 316.0 | <b>73.5</b>     | 118.4 | <b>92.8</b>  | 434.5   | <b>77.9</b>  |
| 4月         | 239.4 | <b>34.1</b>        | 80.9  | <b>97.1</b>  | 320.3   | <b>40.8</b>  | -     | -     | 0.39  | <b>53.5</b>  | 0.39  | <b>53.5</b>  | 239.7 | <b>34.2</b>     | 107.7 | <b>94.1</b>  | 347.4   | <b>42.6</b>  |
| 5月         | 187.8 | <b>41.0</b>        | 69.4  | <b>114.0</b> | 257.2   | <b>49.6</b>  | -     | -     | 0.26  | <b>37.0</b>  | 0.26  | <b>37.0</b>  | 187.9 | <b>41.0</b>     | 91.0  | <b>106.6</b> | 278.9   | <b>51.3</b>  |
| 6月         | 230.0 | <b>42.5</b>        | 70.3  | <b>116.9</b> | 300.4   | <b>49.9</b>  | -     | -     | 0.34  | <b>68.8</b>  | 0.34  | <b>68.8</b>  | 230.2 | <b>42.5</b>     | 89.8  | <b>114.4</b> | 320.0   | <b>51.6</b>  |
| 7月         | 171.8 | <b>33.2</b>        | 60.9  | <b>110.2</b> | 232.6   | <b>40.7</b>  | -     | -     | 0.10  | <b>28.1</b>  | 0.10  | <b>28.1</b>  | 172.0 | <b>33.3</b>     | 76.4  | <b>110.6</b> | 248.4   | <b>42.4</b>  |
| 8月         | 151.8 | <b>44.6</b>        | 60.6  | <b>108.3</b> | 212.4   | <b>53.6</b>  | -     | -     | 0.30  | <b>49.6</b>  | 0.30  | <b>49.6</b>  | 152.0 | <b>44.6</b>     | 77.4  | <b>104.2</b> | 229.4   | <b>55.3</b>  |
| 9月         | 174.1 | <b>27.0</b>        | 76.5  | <b>138.7</b> | 250.6   | <b>35.9</b>  | -     | -     | 0.40  | <b>45.7</b>  | 0.40  | <b>45.7</b>  | 174.2 | <b>27.1</b>     | 102.8 | <b>128.9</b> | 277.0   | <b>38.3</b>  |
| 10月        | 181.0 | <b>43.9</b>        | 69.3  | <b>106.5</b> | 250.3   | <b>52.5</b>  | -     | -     | 0.15  | <b>27.5</b>  | 0.15  | <b>27.5</b>  | 181.1 | <b>43.9</b>     | 97.7  | <b>115.6</b> | 278.8   | <b>56.1</b>  |
| 11月        | 221.6 | <b>94.0</b>        | 68.2  | <b>94.2</b>  | 289.8   | <b>94.1</b>  | -     | -     | 0.34  | <b>90.8</b>  | 0.34  | <b>90.8</b>  | 221.7 | <b>92.5</b>     | 101.9 | <b>106.5</b> | 323.6   | <b>96.5</b>  |
| 12月        | 172.2 | <b>66.2</b>        | 70.7  | <b>106.4</b> | 242.9   | <b>74.3</b>  | -     | -     | 0.45  | <b>65.6</b>  | 0.45  | <b>65.6</b>  | 172.6 | <b>66.3</b>     | 103.6 | <b>109.4</b> | 276.2   | <b>77.8</b>  |
| R7年 1月     | 120.7 | <b>6,035,550.0</b> | 62.1  | <b>81.4</b>  | 182.8   | <b>239.6</b> | -     | -     | 0.27  | <b>346.8</b> | 0.27  | <b>346.8</b> | 120.8 | <b>24,158.2</b> | 89.0  | <b>88.9</b>  | 209.8   | <b>208.4</b> |

資料出所等： 航空局、各県航空担当課等



## ホテル・旅館の宿泊利用者、旅行者の旅行取扱実績

|      | ホテル・旅館（人泊）<br>- 管内4県 - |              | 【外国人の延べ<br>宿泊人員(内数)】 |                | 旅行業 - 全国主要事業者調査 - |              |                    |              |              |              |              |              |              |
|------|------------------------|--------------|----------------------|----------------|-------------------|--------------|--------------------|--------------|--------------|--------------|--------------|--------------|--------------|
|      | 宿泊延人数                  | 前年比          | 宿泊延人数                | 前年比            | 海外旅行（百万円）         |              | 外国人旅行(百万円)<br>[訪日] |              | 国内旅行（百万円）    |              | 旅行合計（百万円）    |              |              |
|      |                        |              |                      |                | 取扱額               | 前年比          | 取扱額                | 前年比          | 取扱額          | 前年比          | 取扱額          | 前年比          |              |
| R3年度 | 25,552,240             | <b>123.7</b> | 102,730              | <b>90.5</b>    | 72,942            | <b>174.9</b> | 48,722             | <b>533.2</b> | 1,274,691    | <b>135.0</b> | 1,396,354    | <b>140.3</b> |              |
| R4年度 | 35,471,000             | <b>138.8</b> | 1,117,750            | <b>1,088.0</b> | 455,092           | <b>623.9</b> | 65,752             | <b>135.0</b> | 2,303,232    | <b>180.7</b> | 2,824,075    | <b>202.2</b> |              |
| R5年度 | 40,720,050             | <b>114.8</b> | 3,733,000            | <b>334.0</b>   | 1,070,544         | <b>235.2</b> | 207,985            | <b>316.3</b> | 2,357,155    | <b>102.3</b> | 3,635,684    | <b>128.7</b> |              |
| R5年度 | 3/4半期                  | 9,764,600    | <b>107.8</b>         | 991,140        | <b>345.5</b>      | 282,770      | <b>223.8</b>       | 58,863       | <b>263.9</b> | 635,133      | <b>95.4</b>  | 976,766      | <b>119.9</b> |
|      | 4/4半期                  | 10,820,340   | <b>117.6</b>         | 1,451,420      | <b>198.6</b>      | 291,674      | <b>174.6</b>       | 45,666       | <b>132.4</b> | 594,300      | <b>81.6</b>  | 931,640      | <b>100.2</b> |
| R6年度 | 1/4半期                  | 9,962,890    | <b>115.3</b>         | 1,276,020      | <b>166.7</b>      | 280,507      | <b>143.8</b>       | 58,476       | <b>104.5</b> | 520,580      | <b>94.1</b>  | 859,562      | <b>106.9</b> |
|      | 2/4半期                  | 12,687,980   | <b>110.4</b>         | 899,640        | <b>171.3</b>      | 357,653      | <b>118.8</b>       | 41,980       | <b>88.4</b>  | 536,210      | <b>93.3</b>  | 935,843      | <b>101.4</b> |
|      | 3/4半期                  | 11,016,600   | <b>112.8</b>         | 1,610,020      | <b>162.4</b>      | 336,020      | <b>118.8</b>       | 61,983       | <b>105.3</b> | 617,931      | <b>97.3</b>  | 1,015,934    | <b>104.0</b> |
| R5年  | 12月                    | 2,912,870    | <b>103.9</b>         | 352,830        | <b>234.9</b>      | 84,634       | <b>212.0</b>       | 14,949       | <b>170.0</b> | 192,791      | <b>96.8</b>  | 292,374      | <b>118.0</b> |
| R6年  | 1月                     | 3,449,080    | <b>117.5</b>         | 529,930        | <b>178.3</b>      | 72,532       | <b>185.9</b>       | 10,501       | <b>146.1</b> | 140,636      | <b>111.0</b> | 223,669      | <b>129.3</b> |
|      | 2月                     | 3,692,460    | <b>120.7</b>         | 528,340        | <b>206.2</b>      | 102,475      | <b>178.7</b>       | 11,676       | <b>143.7</b> | 172,639      | <b>107.8</b> | 286,791      | <b>127.2</b> |
|      | 3月                     | 3,678,800    | <b>114.8</b>         | 393,150        | <b>221.6</b>      | 116,666      | <b>165.0</b>       | 23,489       | <b>122.5</b> | 281,025      | <b>63.7</b>  | 421,180      | <b>79.3</b>  |
|      | 4月                     | 3,474,370    | <b>126.6</b>         | 531,840        | <b>164.6</b>      | 84,207       | <b>154.5</b>       | 23,966       | <b>110.0</b> | 158,150      | <b>99.9</b>  | 266,323      | <b>113.5</b> |
|      | 5月                     | 3,520,270    | <b>109.2</b>         | 452,150        | <b>173.6</b>      | 96,347       | <b>146.2</b>       | 19,391       | <b>102.8</b> | 185,839      | <b>92.5</b>  | 301,577      | <b>105.5</b> |
|      | 6月                     | 2,968,250    | <b>111.1</b>         | 292,030        | <b>160.7</b>      | 99,953       | <b>133.7</b>       | 15,119       | <b>98.7</b>  | 176,591      | <b>91.1</b>  | 291,663      | <b>102.8</b> |
|      | 7月                     | 3,713,310    | <b>108.8</b>         | 302,620        | <b>184.6</b>      | 104,568      | <b>122.0</b>       | 13,971       | <b>90.2</b>  | 173,575      | <b>92.3</b>  | 292,114      | <b>101.0</b> |
|      | 8月                     | 5,221,740    | <b>111.3</b>         | 309,530        | <b>182.6</b>      | 132,592      | <b>118.5</b>       | 12,723       | <b>89.2</b>  | 178,047      | <b>92.9</b>  | 323,362      | <b>101.7</b> |
|      | 9月                     | 3,752,930    | <b>110.6</b>         | 287,490        | <b>150.0</b>      | 120,493      | <b>116.6</b>       | 15,286       | <b>86.2</b>  | 184,589      | <b>94.7</b>  | 320,368      | <b>101.4</b> |
|      | 10月                    | 4,072,560    | <b>112.6</b>         | 563,790        | <b>163.8</b>      | 119,814      | <b>122.7</b>       | 24,845       | <b>97.7</b>  | 225,292      | <b>100.5</b> | 369,951      | <b>106.6</b> |
|      | 11月                    | 3,722,410    | <b>115.0</b>         | 516,980        | <b>175.8</b>      | 111,274      | <b>110.8</b>       | 22,054       | <b>119.3</b> | 217,224      | <b>99.5</b>  | 350,552      | <b>104.0</b> |
|      | 12月                    | 3,221,630    | <b>110.6</b>         | 529,250        | <b>150.0</b>      | 104,932      | <b>124.0</b>       | 15,084       | <b>100.9</b> | 175,415      | <b>91.0</b>  | 295,431      | <b>101.0</b> |

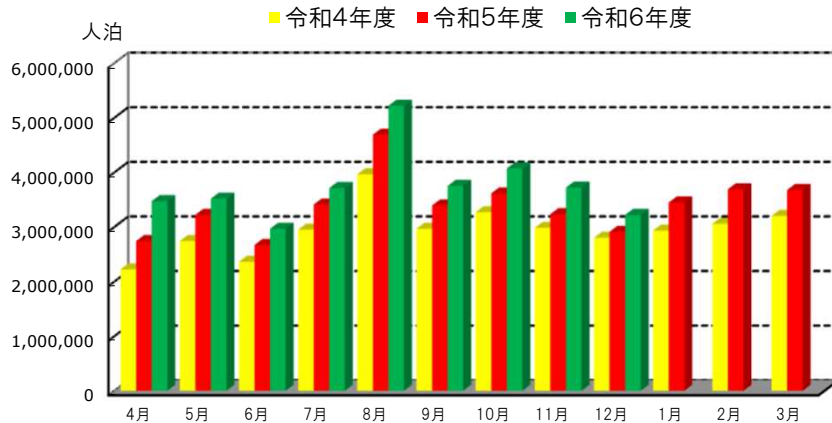
資料出所等:

観光庁

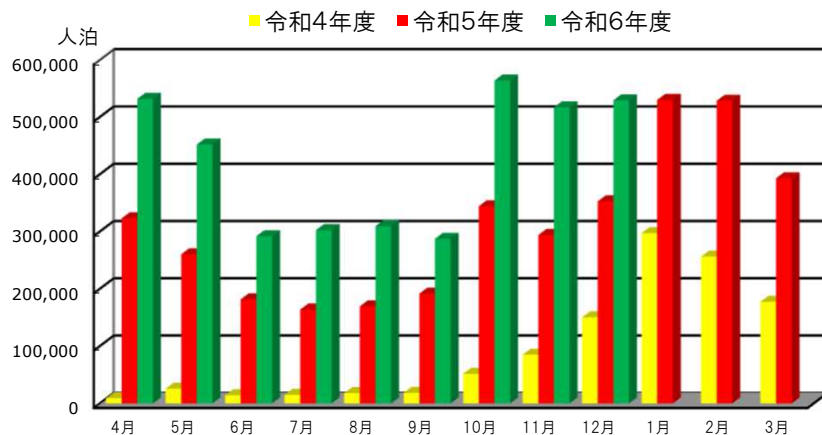
○ 宿泊延べ人数:管内4県の合計値

○ 宿泊数については第2次速報値、旅行業については全国登録業者のうち主要50社の合計

### 延べ宿泊人員



### 外国人延べ宿泊人員

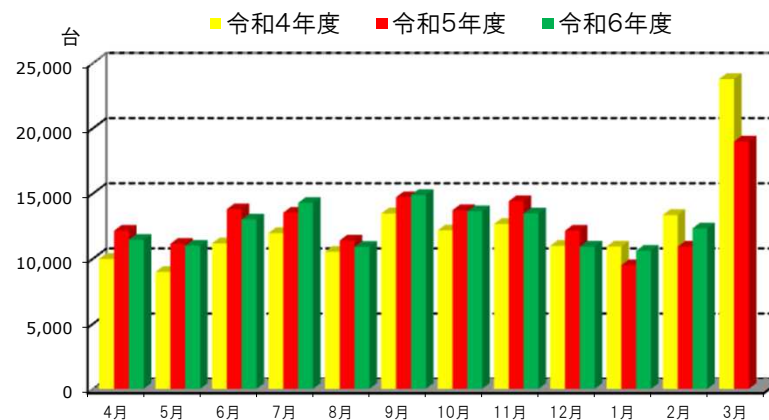


### 自動車 新車新規登録台数

(単位 台 %)

|      |       | 新潟県<br>(台数) (前年比) |              | 長野県<br>(台数) (前年比) |              | 富山県<br>(台数) (前年比) |              | 石川県<br>(台数) (前年比) |              | 計<br>(台数) (前年比) |              |
|------|-------|-------------------|--------------|-------------------|--------------|-------------------|--------------|-------------------|--------------|-----------------|--------------|
| R3年度 |       | 45,360            | <b>91.8</b>  | 46,418            | <b>87.9</b>  | 26,352            | <b>94.4</b>  | 30,148            | <b>98.2</b>  | 148,278         | <b>92.2</b>  |
| R4年度 |       | 44,876            | <b>98.9</b>  | 47,889            | <b>103.2</b> | 26,303            | <b>99.8</b>  | 30,763            | <b>102.0</b> | 149,831         | <b>101.0</b> |
| R5年度 |       | 47,213            | <b>105.2</b> | 50,348            | <b>105.1</b> | 27,208            | <b>103.4</b> | 31,506            | <b>102.4</b> | 156,275         | <b>104.3</b> |
| R5年度 | 3/4半期 | 12,190            | <b>115.5</b> | 12,929            | <b>111.1</b> | 7,030             | <b>108.5</b> | 8,103             | <b>114.0</b> | 40,252          | <b>112.5</b> |
|      | 4/4半期 | 12,260            | <b>88.4</b>  | 12,667            | <b>83.2</b>  | 6,730             | <b>78.7</b>  | 7,712             | <b>74.3</b>  | 39,369          | <b>82.0</b>  |
| R6年度 | 1/4半期 | 11,139            | <b>101.5</b> | 11,523            | <b>96.0</b>  | 6,008             | <b>92.2</b>  | 6,742             | <b>89.3</b>  | 35,412          | <b>95.6</b>  |
|      | 2/4半期 | 12,261            | <b>104.0</b> | 12,797            | <b>100.4</b> | 6,846             | <b>98.8</b>  | 8,125             | <b>99.8</b>  | 40,029          | <b>101.1</b> |
|      | 3/4半期 | 11,497            | <b>94.3</b>  | 12,490            | <b>96.6</b>  | 6,373             | <b>90.7</b>  | 7,639             | <b>94.3</b>  | 37,999          | <b>94.4</b>  |
| R6年  | 2月    | 3,309             | <b>91.5</b>  | 3,553             | <b>82.4</b>  | 1,828             | <b>74.7</b>  | 2,214             | <b>74.7</b>  | 10,904          | <b>81.8</b>  |
|      | 3月    | 6,215             | <b>84.8</b>  | 5,712             | <b>80.3</b>  | 3,346             | <b>78.1</b>  | 3,701             | <b>73.4</b>  | 18,974          | <b>79.8</b>  |
|      | 4月    | 3,544             | <b>97.8</b>  | 3,859             | <b>98.0</b>  | 1,958             | <b>90.9</b>  | 2,076             | <b>85.9</b>  | 11,437          | <b>94.3</b>  |
|      | 5月    | 3,448             | <b>107.2</b> | 3,515             | <b>97.1</b>  | 1,899             | <b>96.0</b>  | 2,119             | <b>91.4</b>  | 10,981          | <b>98.6</b>  |
|      | 6月    | 4,147             | <b>100.2</b> | 4,149             | <b>93.3</b>  | 2,151             | <b>90.3</b>  | 2,547             | <b>90.5</b>  | 12,994          | <b>94.3</b>  |
|      | 7月    | 4,352             | <b>109.5</b> | 4,573             | <b>103.7</b> | 2,449             | <b>106.4</b> | 2,893             | <b>102.1</b> | 14,267          | <b>105.5</b> |
|      | 8月    | 3,328             | <b>96.2</b>  | 3,387             | <b>93.1</b>  | 1,853             | <b>90.8</b>  | 2,319             | <b>103.3</b> | 10,887          | <b>95.6</b>  |
|      | 9月    | 4,581             | <b>105.2</b> | 4,837             | <b>102.9</b> | 2,544             | <b>98.3</b>  | 2,913             | <b>95.2</b>  | 14,875          | <b>101.1</b> |
|      | 10月   | 4,127             | <b>99.8</b>  | 4,382             | <b>99.3</b>  | 2,342             | <b>98.8</b>  | 2,778             | <b>99.5</b>  | 13,629          | <b>99.4</b>  |
|      | 11月   | 4,191             | <b>94.7</b>  | 4,361             | <b>95.5</b>  | 2,275             | <b>90.9</b>  | 2,633             | <b>90.6</b>  | 13,460          | <b>93.4</b>  |
|      | 12月   | 3,179             | <b>87.6</b>  | 3,747             | <b>94.9</b>  | 1,756             | <b>81.5</b>  | 2,228             | <b>92.6</b>  | 10,910          | <b>89.9</b>  |
|      | R7年   | 1月                | 2,920        | <b>106.7</b>      | 3,779        | <b>111.1</b>      | 1,722        | <b>110.7</b>      | 2,171        | <b>120.8</b>    | 10,592       |
| 2月   |       | 3,531             | <b>106.7</b> | 4,136             | <b>116.4</b> | 2,111             | <b>115.5</b> | 2,532             | <b>114.4</b> | 12,310          | <b>112.9</b> |

資料出所等: 自動車技術安全部管理課



**自動車 新車新規届出台数(軽自動車)**

(単位 台 %)

|            | 新潟県    |              | 長野県    |              | 富山県    |              | 石川県    |              | 計       |              |
|------------|--------|--------------|--------|--------------|--------|--------------|--------|--------------|---------|--------------|
|            | (台数)   | (前年比)        | (台数)   | (前年比)        | (台数)   | (前年比)        | (台数)   | (前年比)        | (台数)    | (前年比)        |
| R3年度       | 42,735 | <b>89.6</b>  | 41,522 | <b>86.5</b>  | 17,676 | <b>94.2</b>  | 17,143 | <b>91.4</b>  | 119,076 | <b>89.4</b>  |
| R4年度       | 46,179 | <b>108.1</b> | 45,971 | <b>110.7</b> | 19,006 | <b>107.5</b> | 19,216 | <b>112.1</b> | 130,372 | <b>109.5</b> |
| R5年度       | 44,326 | <b>96.0</b>  | 43,349 | <b>94.3</b>  | 18,724 | <b>98.5</b>  | 18,675 | <b>97.2</b>  | 125,074 | <b>95.9</b>  |
| R5年度 3/4半期 | 11,509 | <b>95.6</b>  | 11,752 | <b>98.9</b>  | 4,946  | <b>104.9</b> | 4,941  | <b>102.2</b> | 33,148  | <b>99.0</b>  |
| 4/4半期      | 10,494 | <b>79.4</b>  | 10,066 | <b>73.5</b>  | 4,435  | <b>73.6</b>  | 4,342  | <b>73.1</b>  | 29,337  | <b>75.5</b>  |
| R6年度 1/4半期 | 9,369  | <b>84.9</b>  | 9,365  | <b>90.6</b>  | 3,831  | <b>87.5</b>  | 4,040  | <b>91.9</b>  | 26,605  | <b>88.2</b>  |
| 2/4半期      | 11,056 | <b>98.0</b>  | 11,019 | <b>98.5</b>  | 5,016  | <b>101.0</b> | 5,008  | <b>100.3</b> | 32,099  | <b>99.0</b>  |
| 3/4半期      | 10,611 | <b>92.2</b>  | 10,694 | <b>91.0</b>  | 4,285  | <b>86.6</b>  | 4,593  | <b>93.0</b>  | 30,183  | <b>91.1</b>  |
| R6年 2月     | 3,246  | <b>85.2</b>  | 3,050  | <b>71.5</b>  | 1,330  | <b>81.6</b>  | 1,287  | <b>71.3</b>  | 8,913   | <b>77.4</b>  |
| 3月         | 4,572  | <b>76.5</b>  | 4,200  | <b>77.0</b>  | 2,027  | <b>71.1</b>  | 1,888  | <b>73.4</b>  | 12,687  | <b>75.3</b>  |
| 4月         | 2,938  | <b>78.4</b>  | 2,863  | <b>78.9</b>  | 1,146  | <b>83.2</b>  | 1,166  | <b>79.4</b>  | 8,113   | <b>79.4</b>  |
| 5月         | 2,920  | <b>83.8</b>  | 2,958  | <b>94.5</b>  | 1,240  | <b>87.3</b>  | 1,301  | <b>94.1</b>  | 8,419   | <b>89.4</b>  |
| 6月         | 3,511  | <b>92.3</b>  | 3,544  | <b>99.0</b>  | 1,445  | <b>91.5</b>  | 1,573  | <b>101.6</b> | 10,073  | <b>95.8</b>  |
| 7月         | 3,714  | <b>109.9</b> | 3,583  | <b>105.1</b> | 1,779  | <b>119.5</b> | 1,676  | <b>112.4</b> | 10,752  | <b>110.1</b> |
| 8月         | 3,048  | <b>86.4</b>  | 3,051  | <b>90.7</b>  | 1,364  | <b>89.0</b>  | 1,377  | <b>93.5</b>  | 8,840   | <b>89.3</b>  |
| 9月         | 4,294  | <b>98.0</b>  | 4,385  | <b>99.3</b>  | 1,873  | <b>96.3</b>  | 1,955  | <b>96.3</b>  | 12,507  | <b>97.9</b>  |
| 10月        | 3,801  | <b>94.3</b>  | 3,867  | <b>94.8</b>  | 1,501  | <b>82.7</b>  | 1,691  | <b>95.0</b>  | 10,860  | <b>92.8</b>  |
| 11月        | 3,677  | <b>88.7</b>  | 3,630  | <b>86.4</b>  | 1,461  | <b>85.5</b>  | 1,596  | <b>90.2</b>  | 10,364  | <b>87.7</b>  |
| 12月        | 3,133  | <b>94.0</b>  | 3,197  | <b>92.1</b>  | 1,323  | <b>92.9</b>  | 1,306  | <b>93.8</b>  | 8,959   | <b>93.1</b>  |
| R7年 1月     | 3,024  | <b>113.0</b> | 3,379  | <b>120.0</b> | 1,283  | <b>119.0</b> | 1,517  | <b>130.0</b> | 9,203   | <b>118.9</b> |
| 2月         | 3,766  | <b>116.0</b> | 3,614  | <b>118.5</b> | 1,526  | <b>114.7</b> | 1,751  | <b>136.1</b> | 10,657  | <b>119.6</b> |

資料出所等： 自動車技術安全部管理課 ※検査対象軽自動車に限る

