



令和8年1月19日  
観 光 部

宿泊旅行統計調査の集計結果【北陸信越運輸局管内分】  
(令和7年10月) について

✓ 令和7年10月の管内の延べ宿泊者数は、前年比7.8%の減少

✓ うち外国人延べ宿泊者数は、前年比0.1%の減少

観光庁の宿泊旅行統計調査の令和7年10月分（第2次速報）が公表されたことを受け、北陸信越運輸局管内（新潟県、長野県、富山県、石川県）分について、以下のとおり取りまとめました。

1. 延べ宿泊者数【p.2】

- ・延べ宿泊者数は、391万人泊で前年同月比－7.8%（令和元年同月比＋16.7%）でした。

2. 外国人延べ宿泊者数【p.3】

- ・外国人延べ宿泊者数は、56万人泊で前年同月比－0.1%（令和元年同月比＋99.4%）でした。

3. 日本人延べ宿泊者数【p.3】

- ・日本人延べ宿泊者数は、335万人泊で前年同月比－9.0%（令和元年同月比＋9.1%）でした。

- ※ 宿泊旅行統計調査の活用における留意点（詳細は「参考」をご覧ください。）
- ※ 当資料の数値は暫定値であるため、確定値において数値が変更されることがあります。
- ※ コロナ発生前の令和元年と比較しております。
- ※ 公表は毎月15日以降を予定しております。

【連絡先】

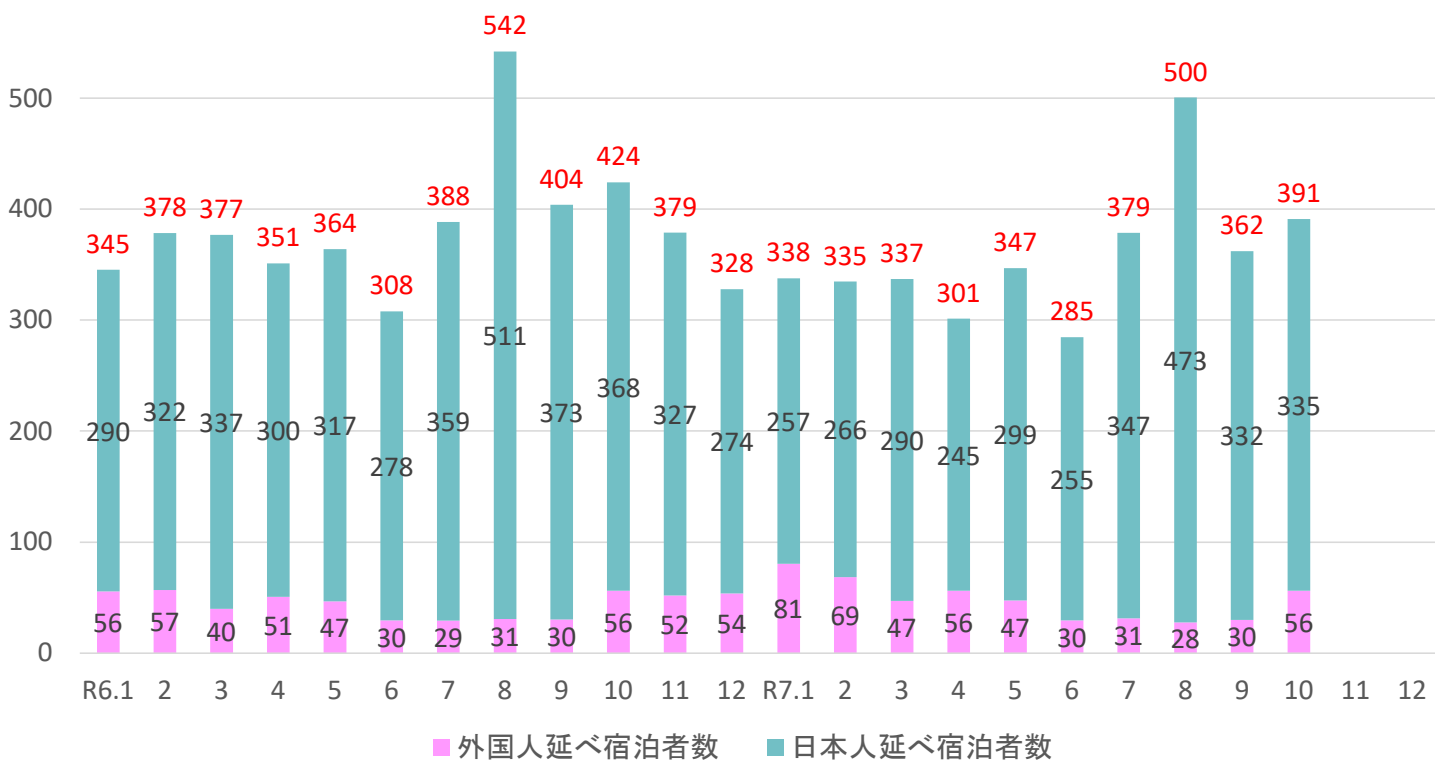
北陸信越運輸局

観光部 観光企画課 廣井、入澤

電 話 025-285-9181

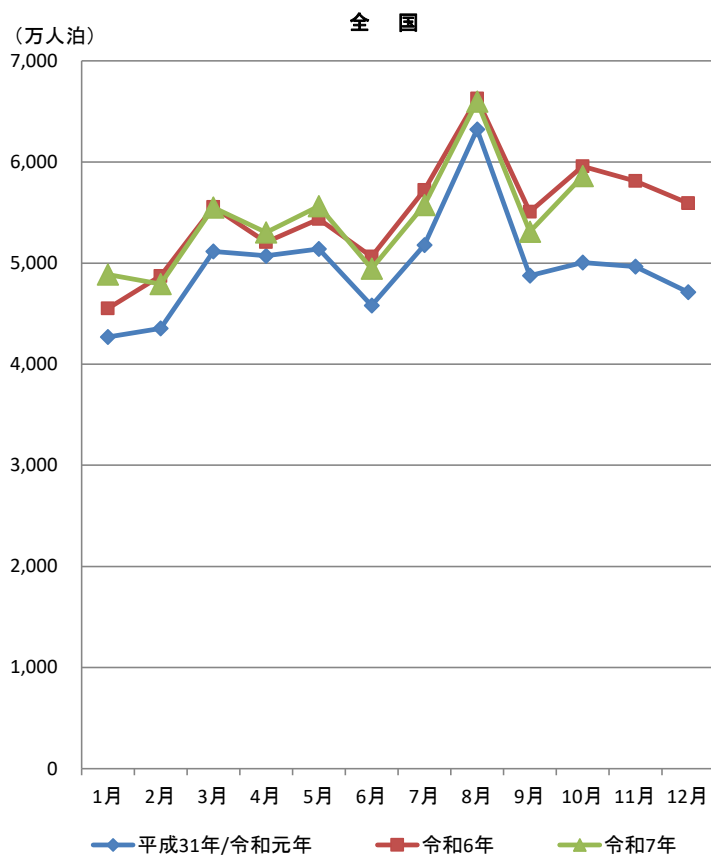
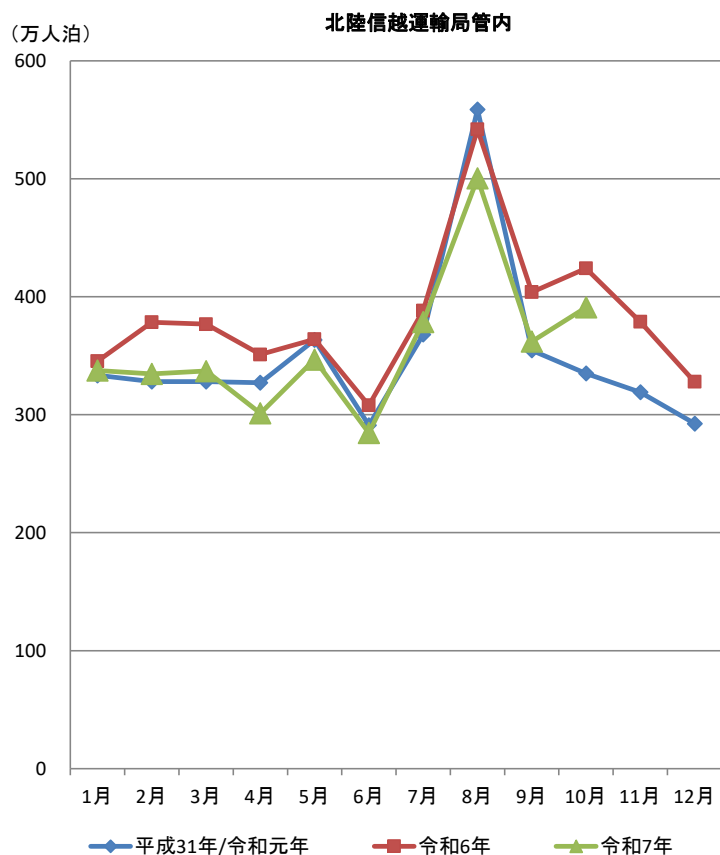
## ー北陸信越運輸局 延べ宿泊者数の推移ー

(万人泊)  
600



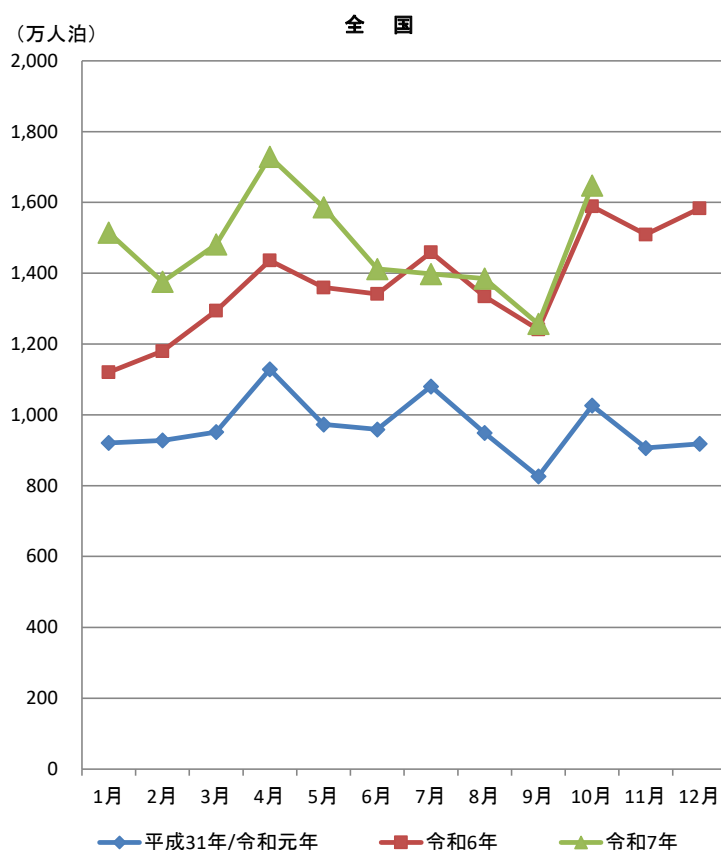
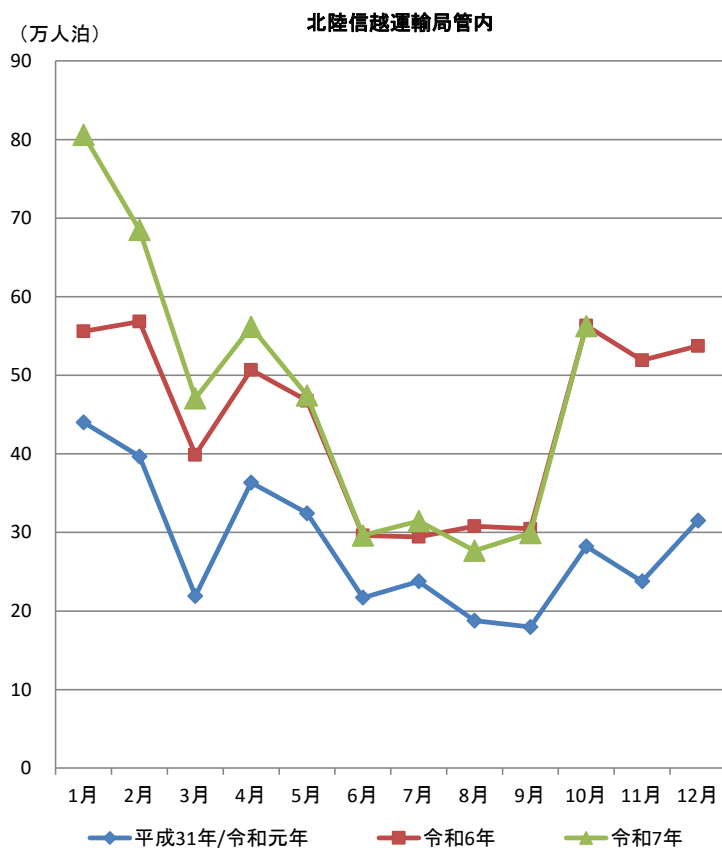
※グラフ上の赤字は管内4県を合計した全体の数値。  
 ※観光庁「宿泊旅行統計調査」による(令和6年は確定値、令和7年は第2次速報値)。  
 ※端数処理により合計値が異なる場合がある。

## 延べ宿泊者数(年別)



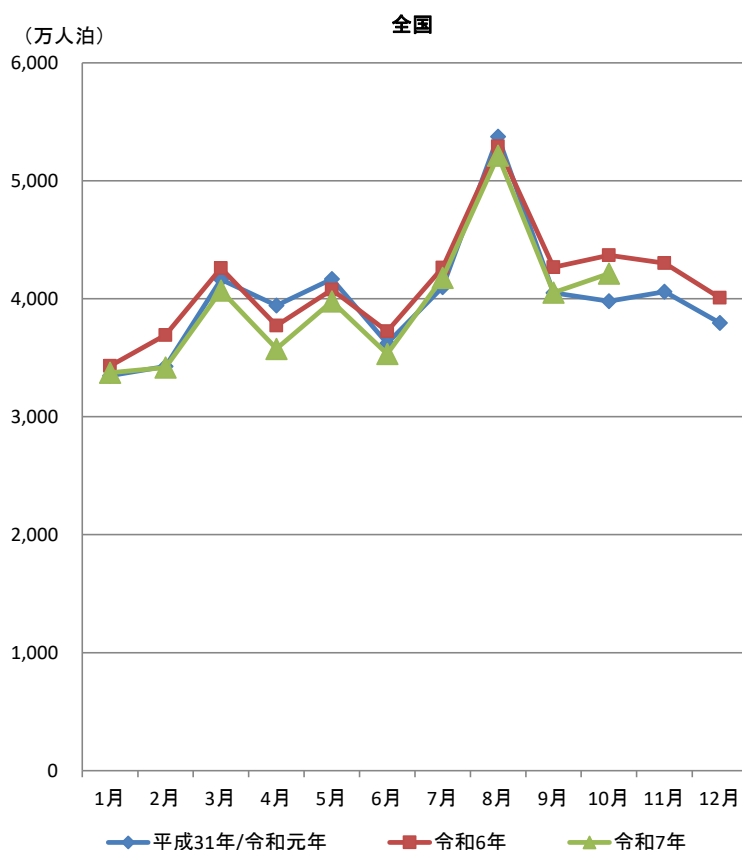
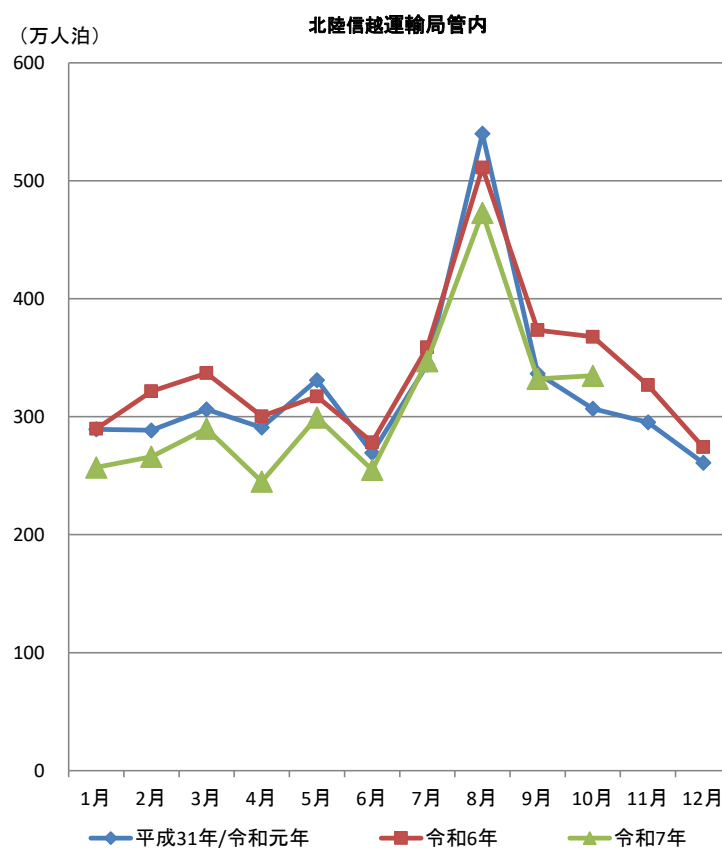
※観光庁「宿泊旅行統計調査」による(平成31年/令和元年、令和6年は確定値、令和7年は第2次速報値)。  
 ※端数処理により合計値が異なる場合がある。

# 外国人延べ宿泊者数(年別)



※観光庁「宿泊旅行統計調査」による(平成31年/令和元年、令和6年は確定値、令和7年は第2次速報値)。  
 ※端数処理により合計値が異なる場合がある。

# 日本人延べ宿泊者数(年別)



※観光庁「宿泊旅行統計調査」による(平成31年/令和元年、令和6年は確定値、令和7年は第2次速報値)。  
 ※端数処理により合計値が異なる場合がある。

## 宿泊旅行統計調査の集計結果（新潟県分） （令和7年10月）について

観光庁の宿泊旅行統計調査の令和7年10月分（第2次速報）が公表されたことを受け、新潟県分について、以下のとおり取りまとめました。

### 1. 延べ宿泊者数【p.新潟2】

- ・延べ宿泊者数は、90万人泊で前年同月比－2.6%（令和元年同月比＋0.4%）でした。

### 2. 外国人延べ宿泊者数【p.新潟3】

- ・外国人延べ宿泊者数は、5万人泊で前年同月比＋71.0%（令和元年同月比＋114.1%）でした。

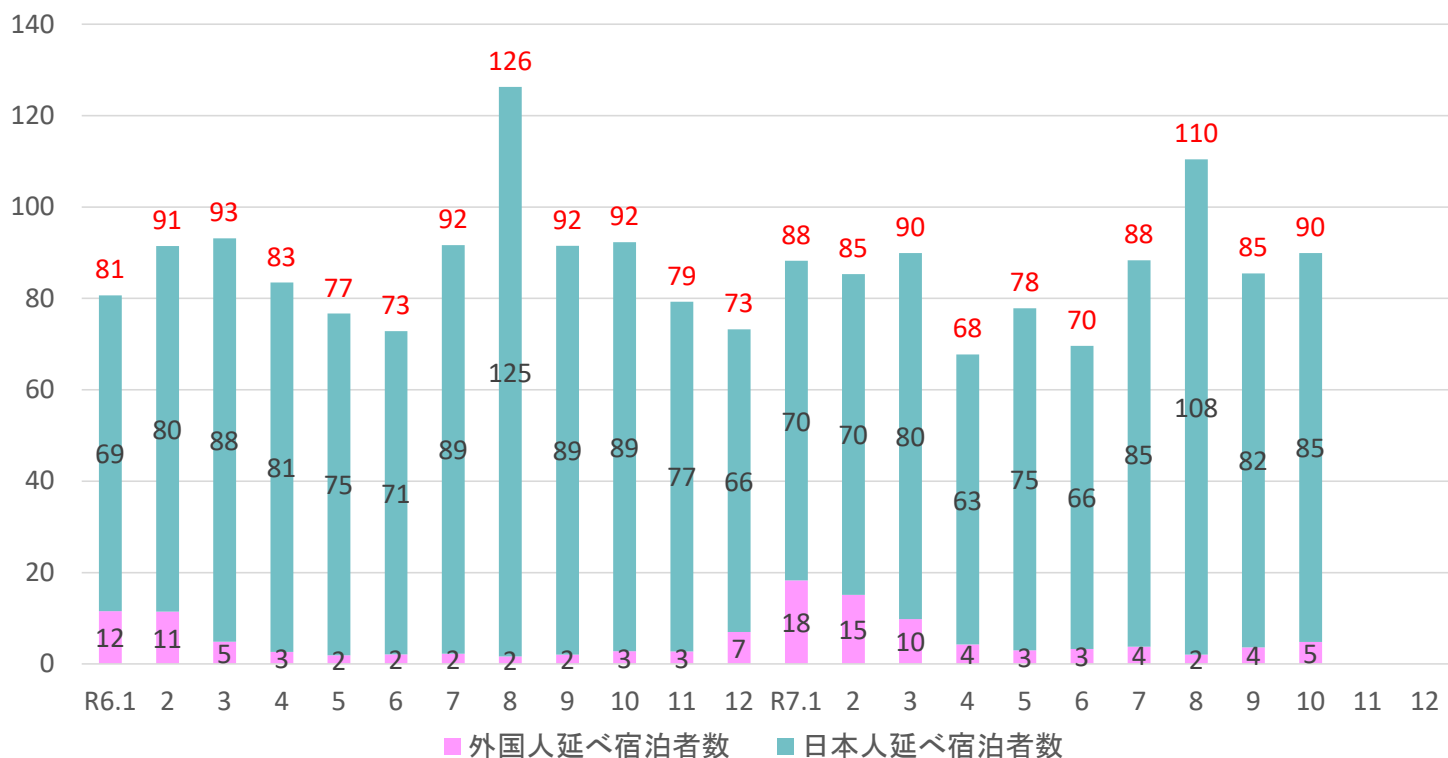
### 3. 日本人延べ宿泊者数【p.新潟3】

- ・日本人延べ宿泊者数は、85万人泊で前年同月比－4.9%（令和元年同月比－2.5%）でした。

- ※ 宿泊旅行統計調査の活用における留意点（詳細は「参考」をご覧ください。）
- ※ 当資料の数値は暫定値であるため、確定値において数値が変更されることがあります。
- ※ コロナ発生前の令和元年と比較しております。

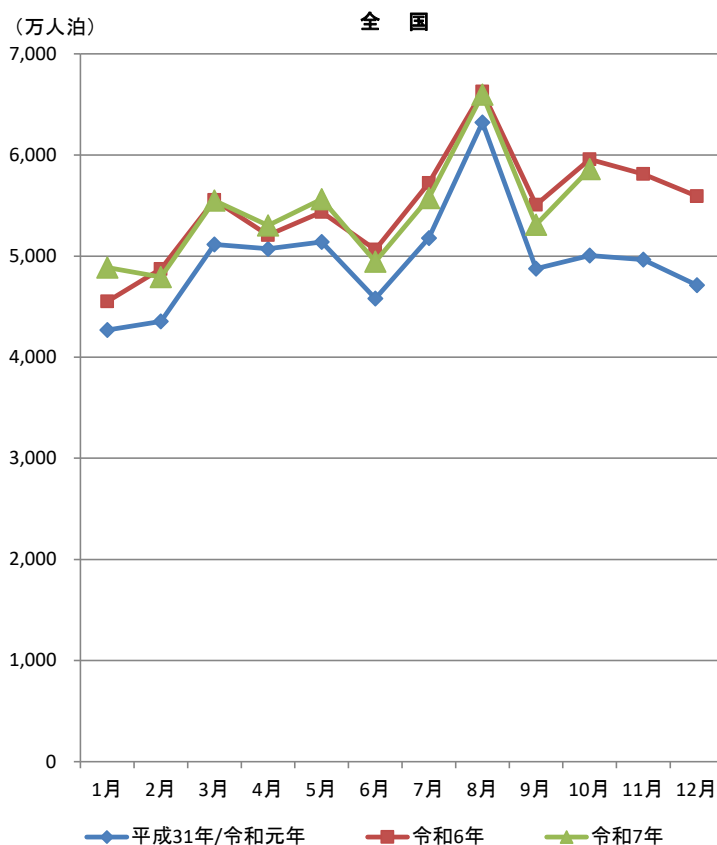
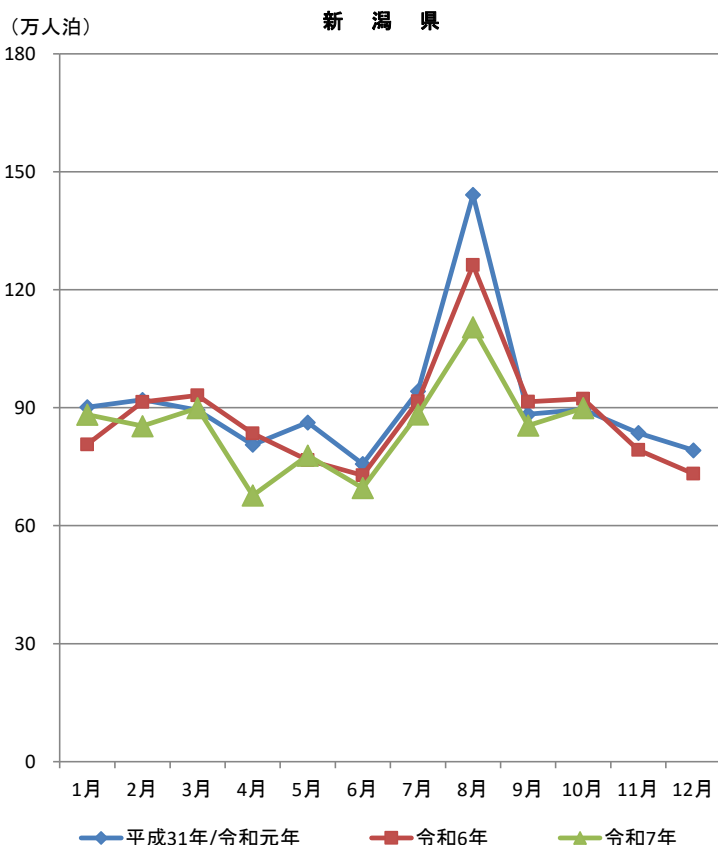
## －新潟県 延べ宿泊者数の推移－

(万人泊)



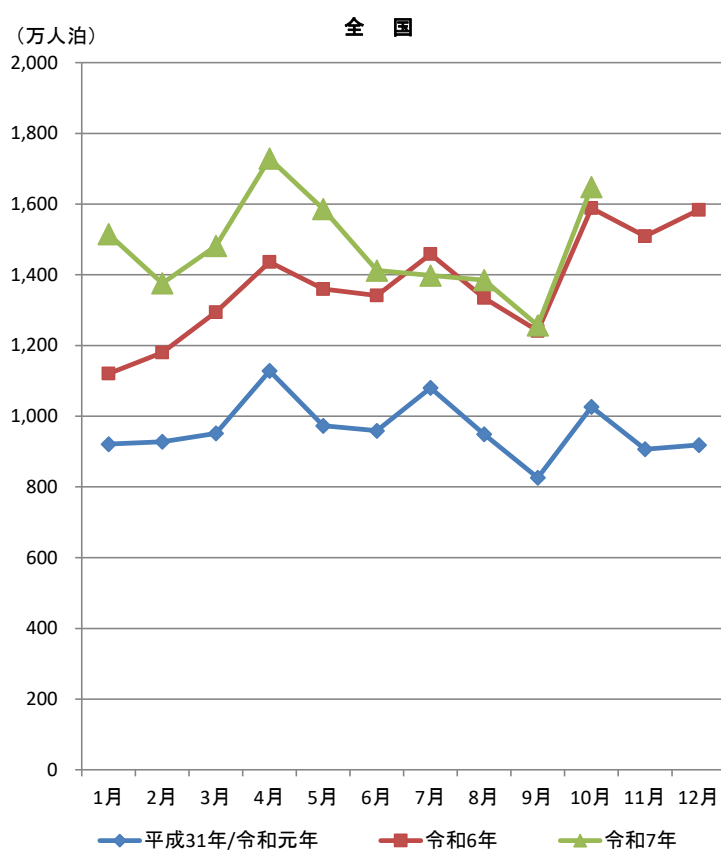
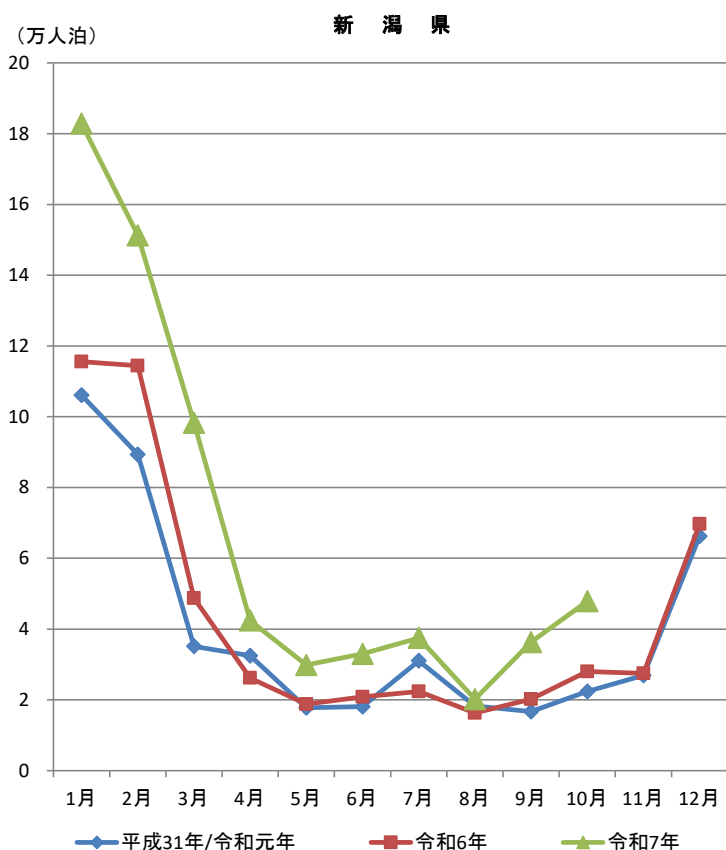
※グラフ上の赤字は延べ宿泊者数。  
※観光庁「宿泊旅行統計調査」による(令和6年は確定値、令和7年は第2次速報値)。

## 延べ宿泊者数の推移(年別)



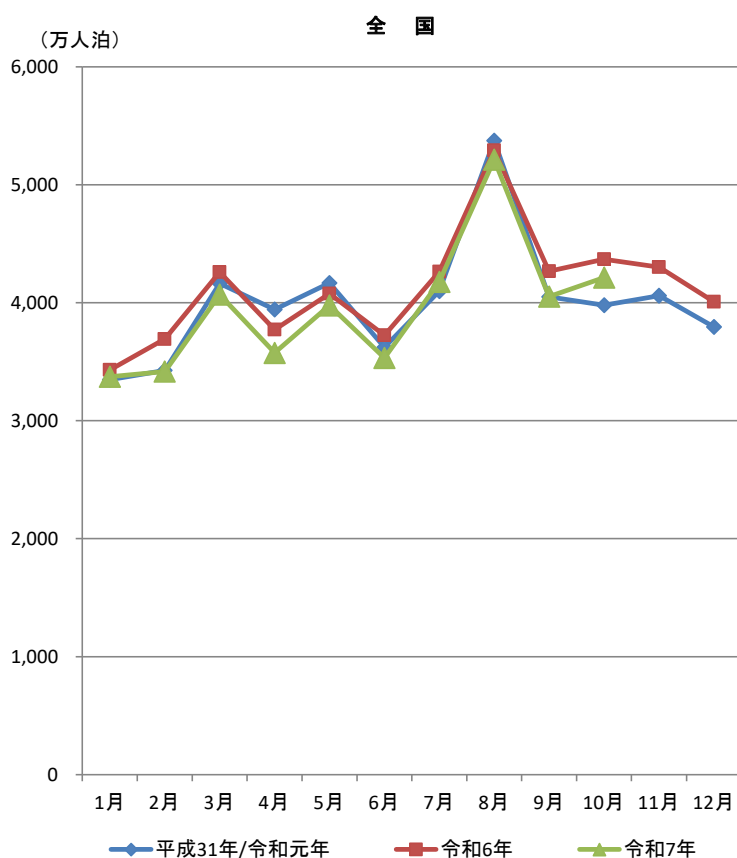
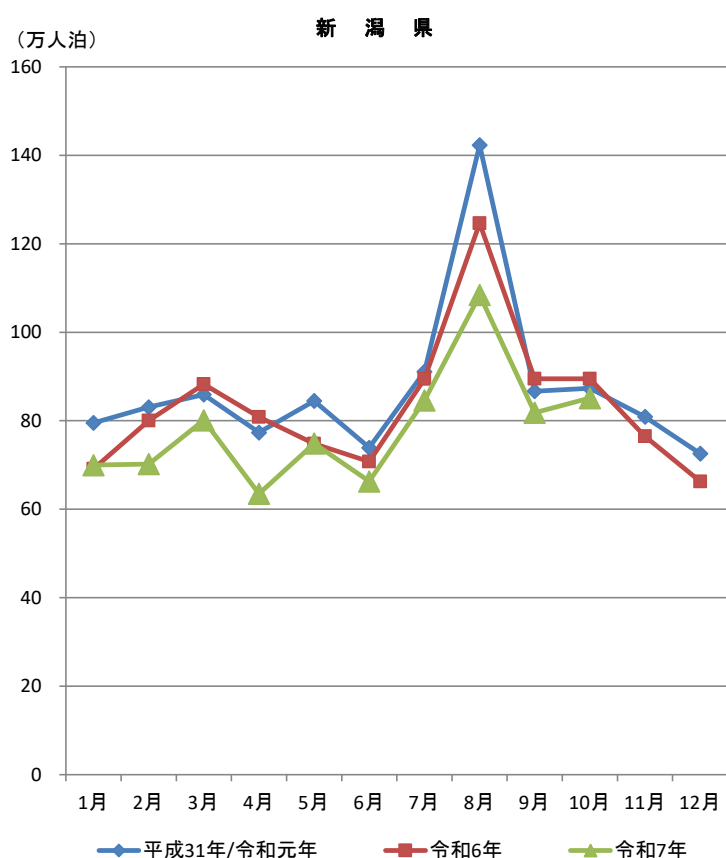
※観光庁「宿泊旅行統計調査」による(平成31年/令和元年、令和6年は確定値、令和7年は第2次速報値)。  
※端数処理により合計値が異なる場合がある。

# 外国人延べ宿泊者数の推移(年別)



※観光庁「宿泊旅行統計調査」による(平成31年/令和元年、令和6年は確定値、令和7年は第2次速報値)。  
 ※端数処理により合計値が異なる場合がある。

# 日本人延べ宿泊者数の推移(年別)



※観光庁「宿泊旅行統計調査」による(平成31年/令和元年、令和6年は確定値、令和7年は第2次速報値)。  
 ※端数処理により合計値が異なる場合がある。

## 宿泊旅行統計調査の集計結果（長野県分） （令和7年10月）について

観光庁の宿泊旅行統計調査の令和7年10月分（第2次速報）が公表されたことを受け、長野県分について、以下のとおり取りまとめました。

### 1. 延べ宿泊者数【p.長野2】

- ・延べ宿泊者数は、171万人泊で前年同月比－7.6%（令和元年同月比＋30.7%）でした。

### 2. 外国人延べ宿泊者数【p.長野3】

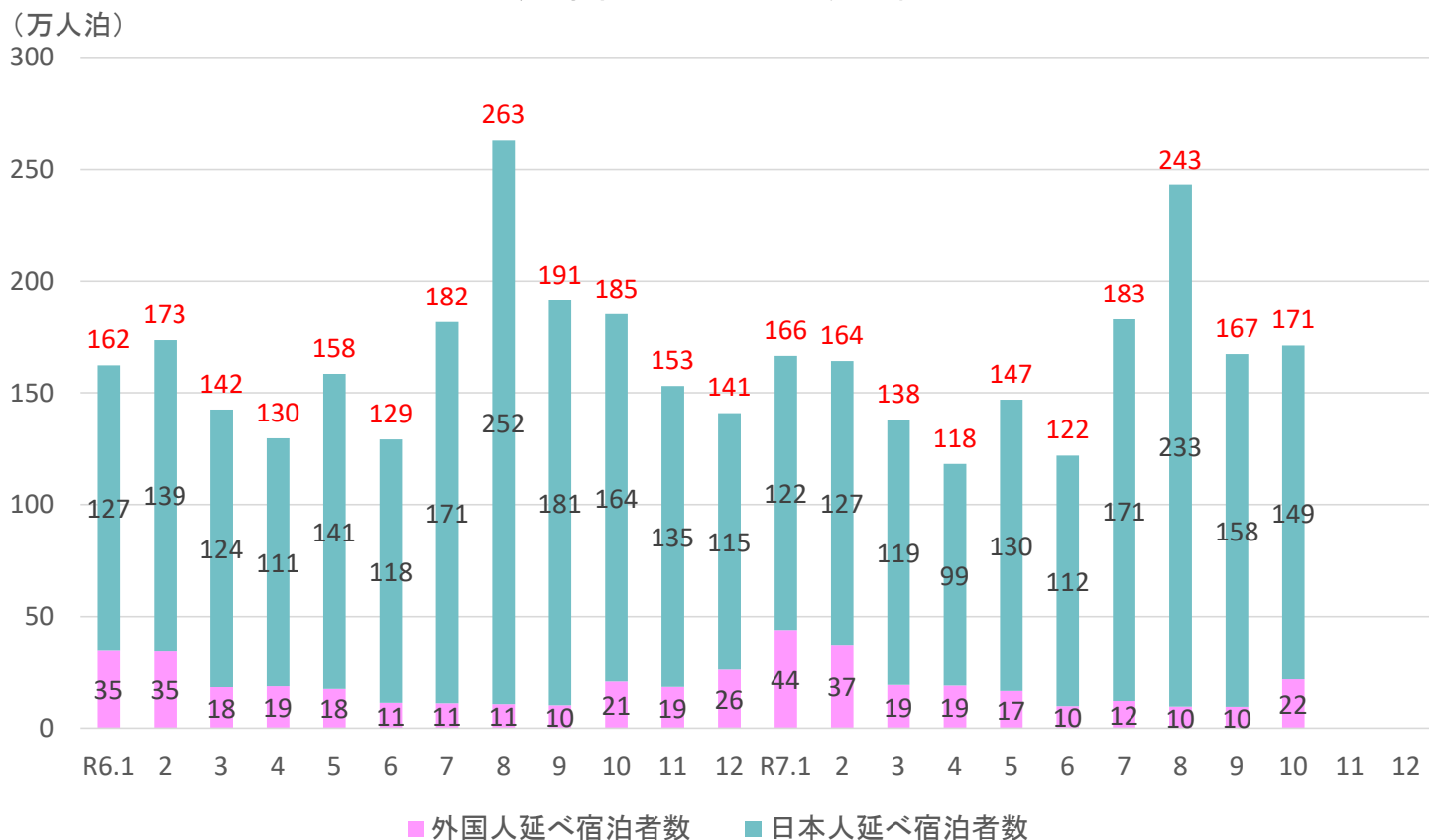
- ・外国人延べ宿泊者数は、22万人泊で前年同月比＋5.1%（令和元年同月比＋84.6%）でした。

### 3. 日本人延べ宿泊者数【p.長野3】

- ・日本人延べ宿泊者数は、149万人泊で前年同月比－9.2%（令和元年同月比＋25.4%）でした。

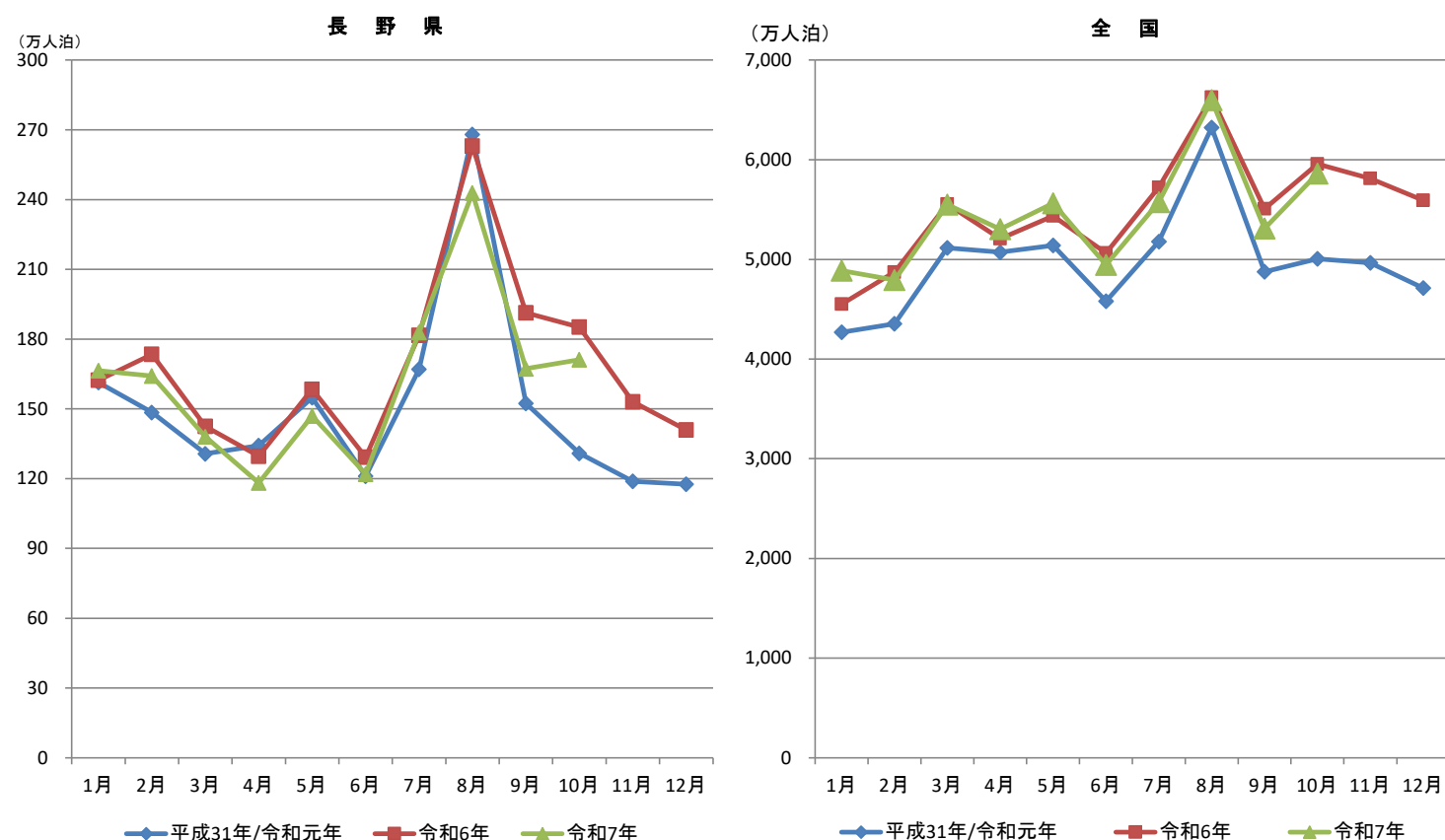
- ※ 宿泊旅行統計調査の活用における留意点（詳細は「参考」をご覧ください。）
- ※ 当資料の数値は暫定値であるため、確定値において数値が変更されることがあります。
- ※ コロナ発生前の令和元年と比較しております。

## ー長野県 延べ宿泊者数の推移ー



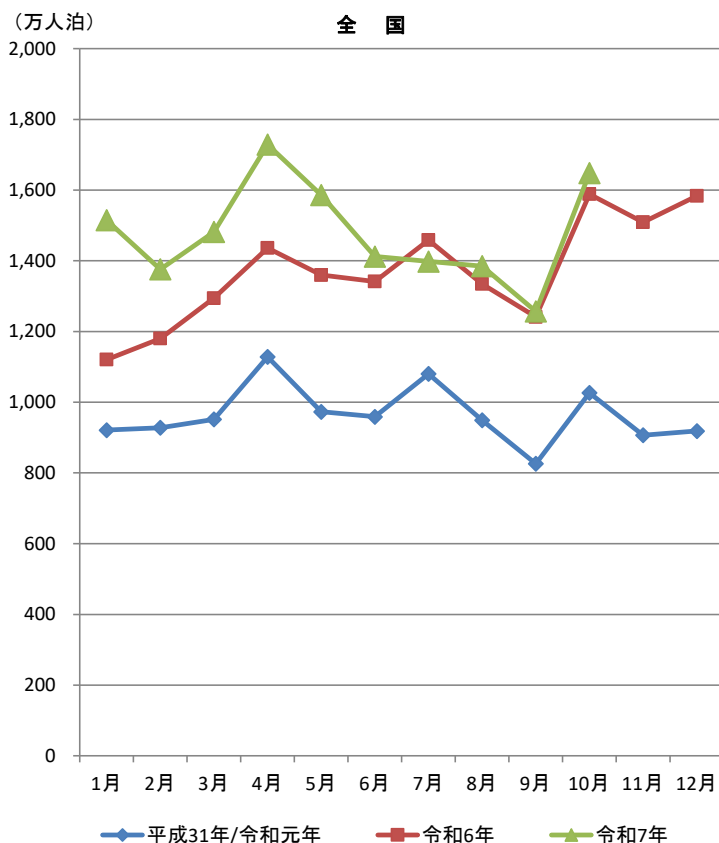
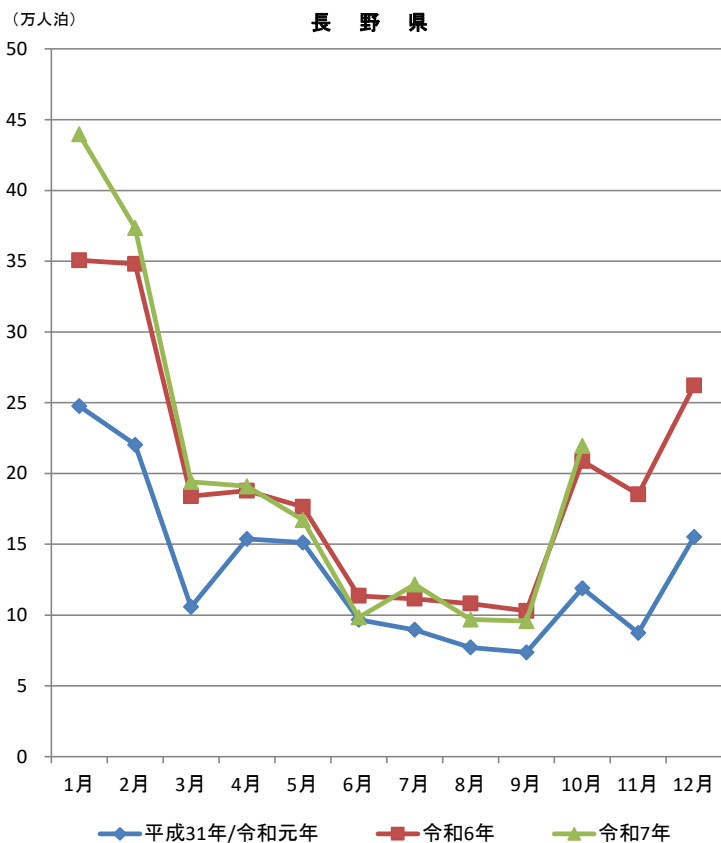
※グラフ上の赤字は延べ宿泊者数。  
 ※観光庁「宿泊旅行統計調査」による(令和6年は確定値、令和7年は第2次速報値)。

## 延べ宿泊者数の推移(年別)



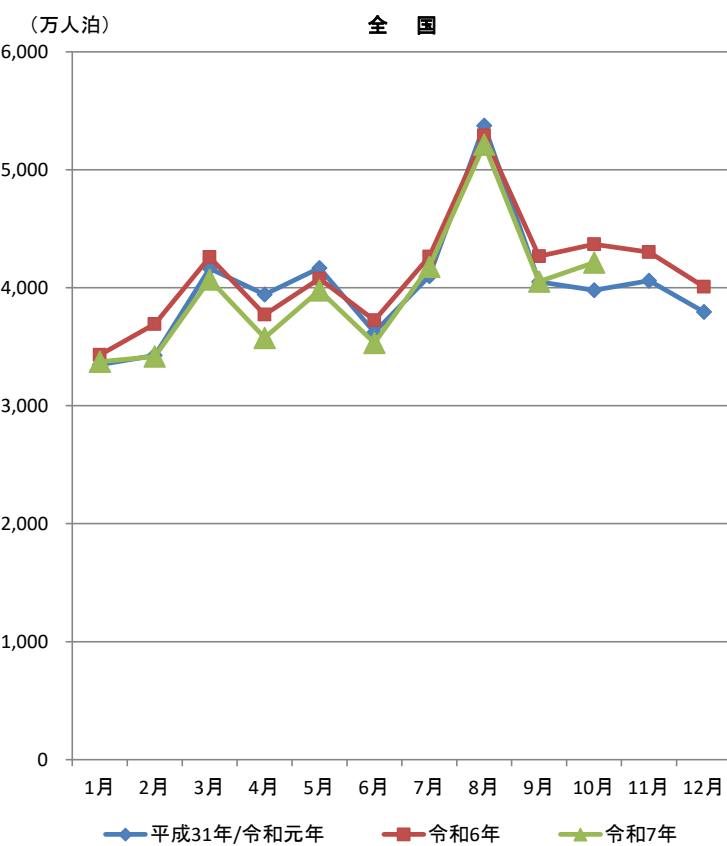
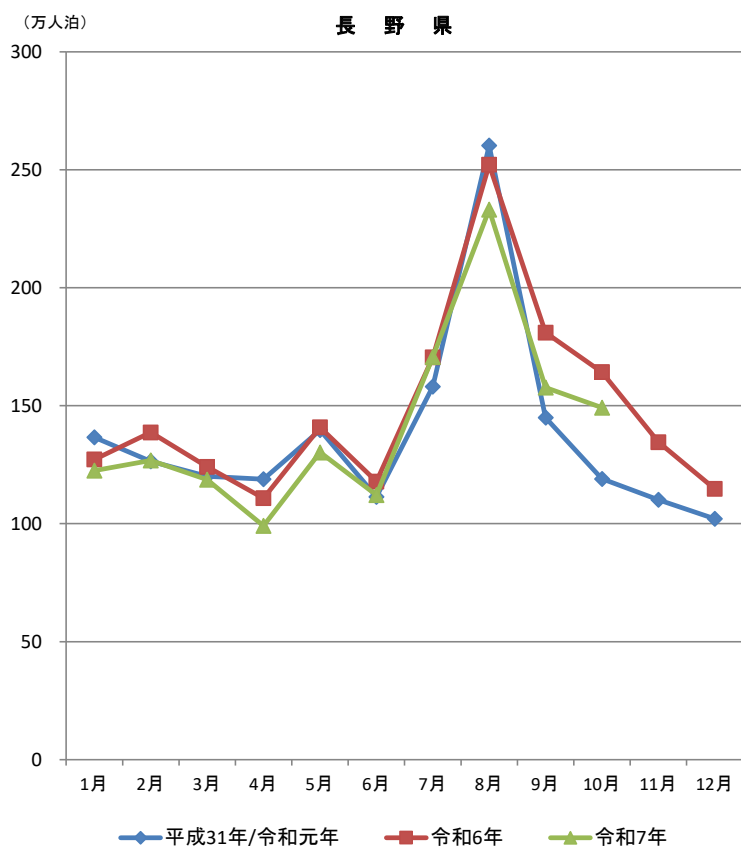
※観光庁「宿泊旅行統計調査」による(平成31年/令和元年、令和6年は確定値、令和7年は第2次速報値)。  
 ※端数処理により合計値が異なる場合がある。

# 外国人延べ宿泊者数の推移(年別)



※観光庁「宿泊旅行統計調査」による(平成31年/令和元年、令和6年は確定値、令和7年は第2次速報値)。  
 ※端数処理により合計値が異なる場合がある。

# 日本人延べ宿泊者数の推移(年別)



※観光庁「宿泊旅行統計調査」による(平成31年/令和元年、令和6年は確定値、令和7年は第2次速報値)。  
 ※端数処理により合計値が異なる場合がある。

## 宿泊旅行統計調査の集計結果（富山県分） （令和7年10月）について

観光庁の宿泊旅行統計調査の令和7年10月分（第2次速報）が公表されたことを受け、富山県分について、以下のとおり取りまとめました。

### 1. 延べ宿泊者数【p.富山2】

- ・延べ宿泊者数は、37万人泊で前年同月比－4.8％（令和元年同月比＋5.1％）でした。

### 2. 外国人延べ宿泊者数【p.富山3】

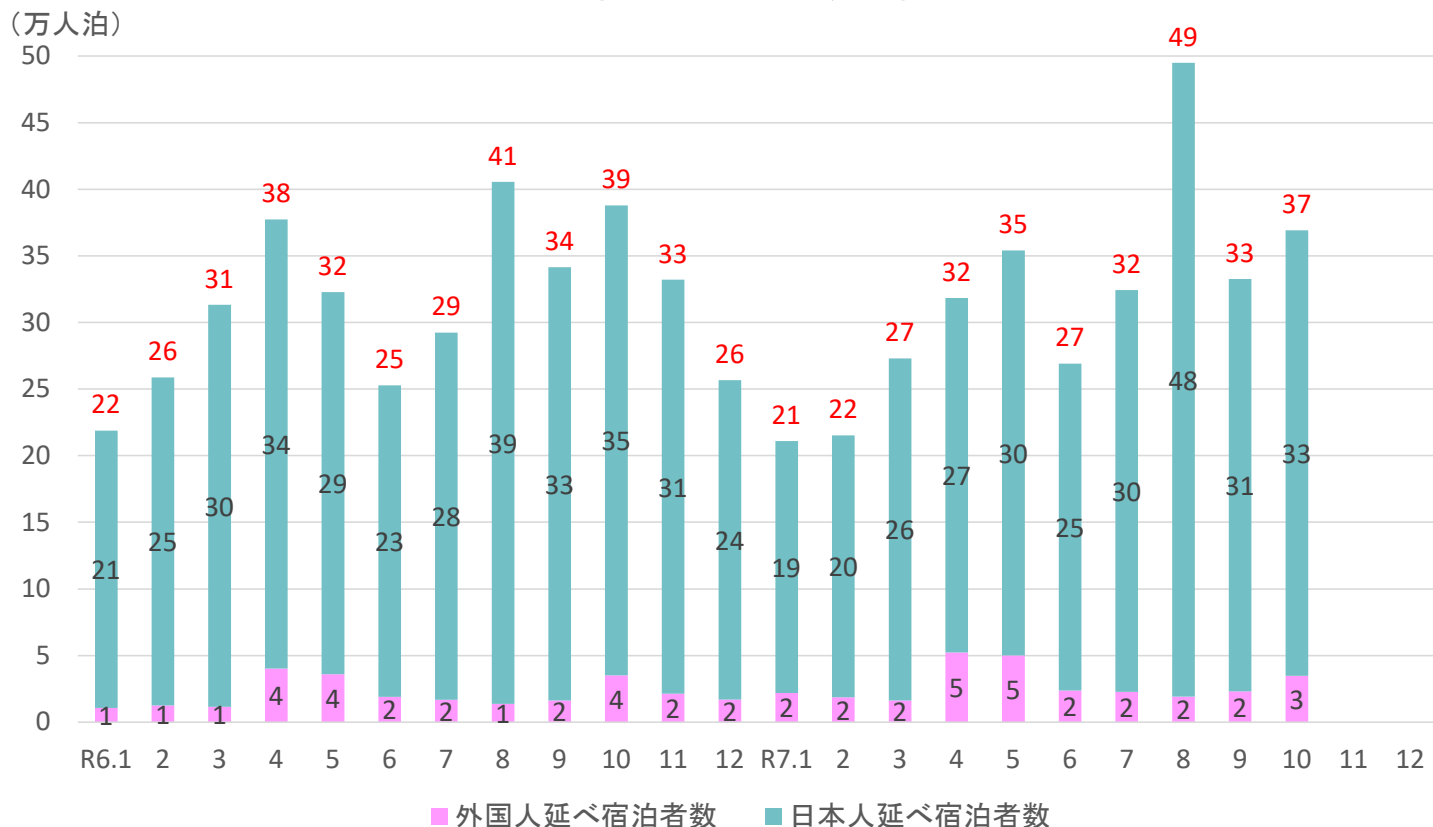
- ・外国人延べ宿泊者数は、3万人泊で前年同月比－0.9％（令和元年同月比＋2.5％）でした。

### 3. 日本人延べ宿泊者数【p.富山3】

- ・日本人延べ宿泊者数は、33万人泊で前年同月比－5.2％（令和元年同月比＋5.4％）でした。

- ※ 宿泊旅行統計調査の活用における留意点（詳細は「参考」をご覧ください。）
- ※ 当資料の数値は暫定値であるため、確定値において数値が変更されることがあります。
- ※ コロナ発生前の令和元年と比較しております。

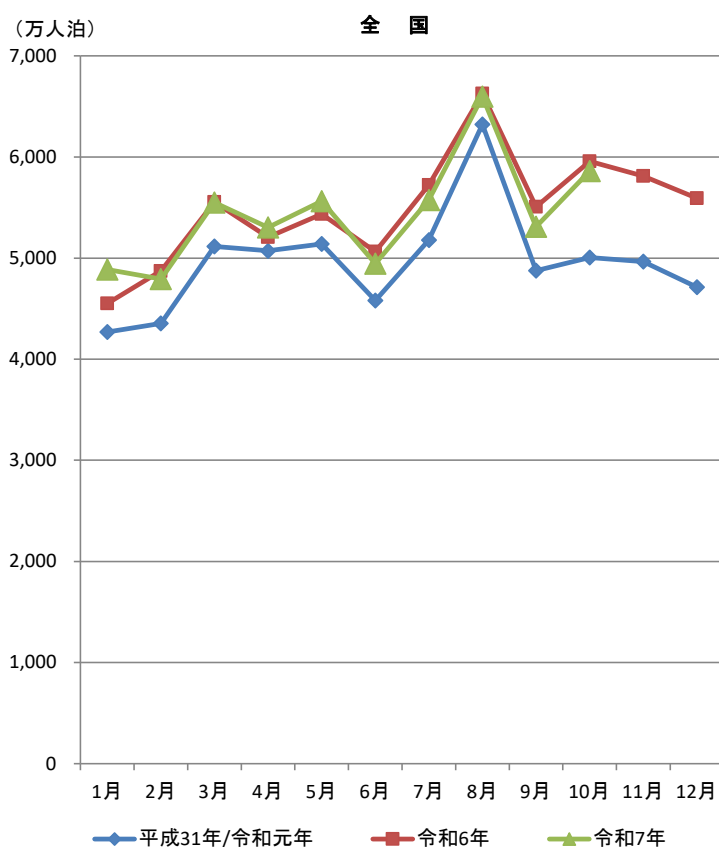
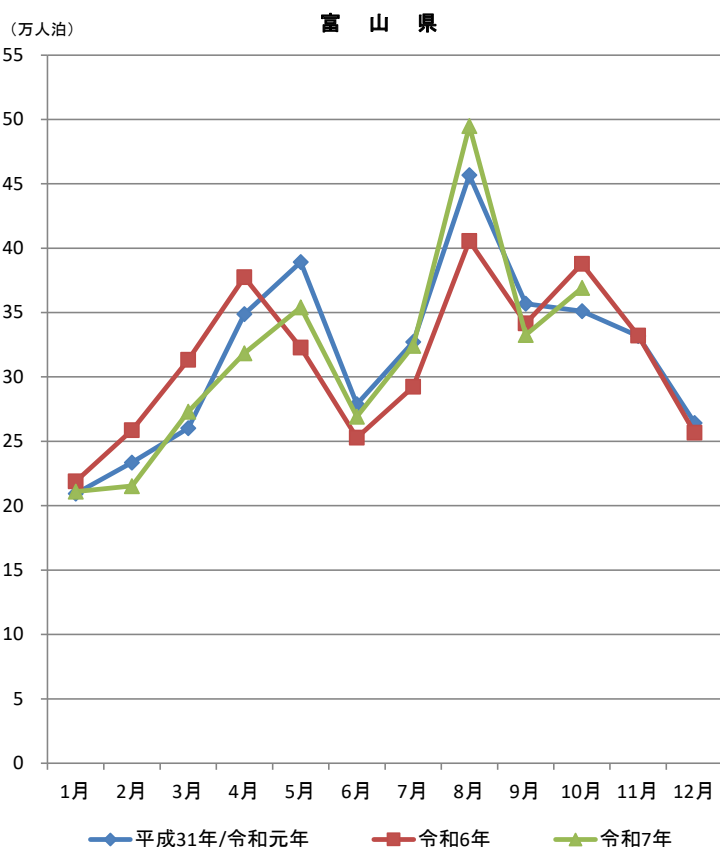
## ー富山県 延べ宿泊者数の推移ー



※グラフ上の赤字は延べ宿泊者数。

※観光庁「宿泊旅行統計調査」による(令和6年は確定値、令和7年は第2次速報値)。

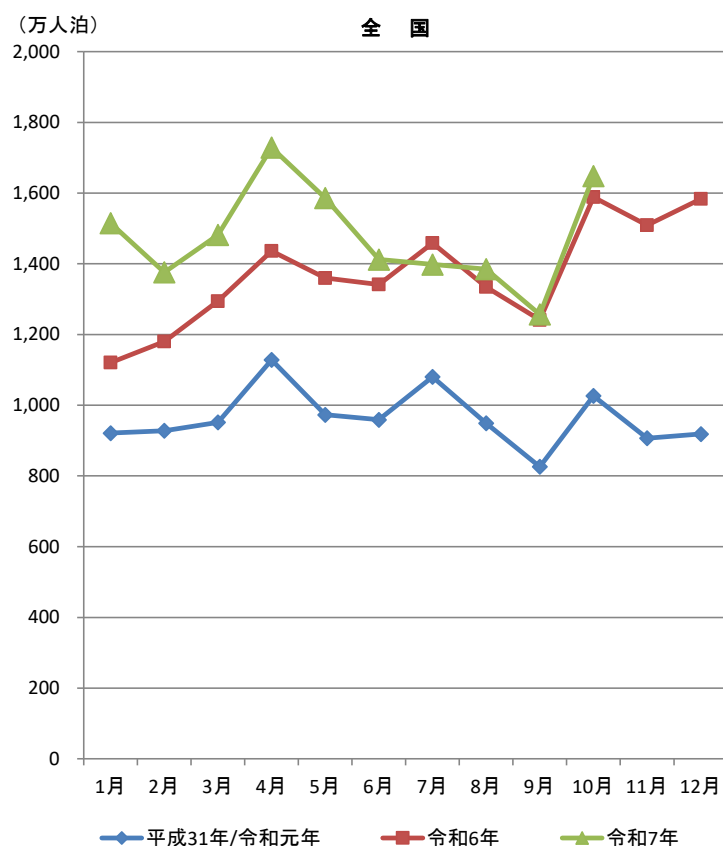
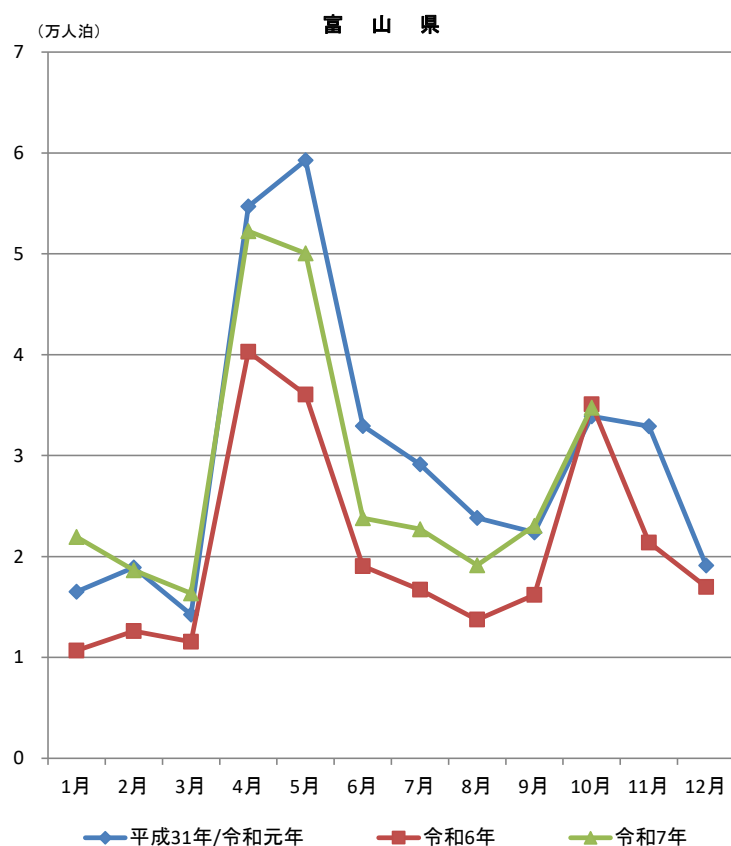
## 延べ宿泊者数の推移(年別)



※観光庁「宿泊旅行統計調査」による(平成31年/令和元年、令和6年は確定値、令和7年は第2次速報値)。

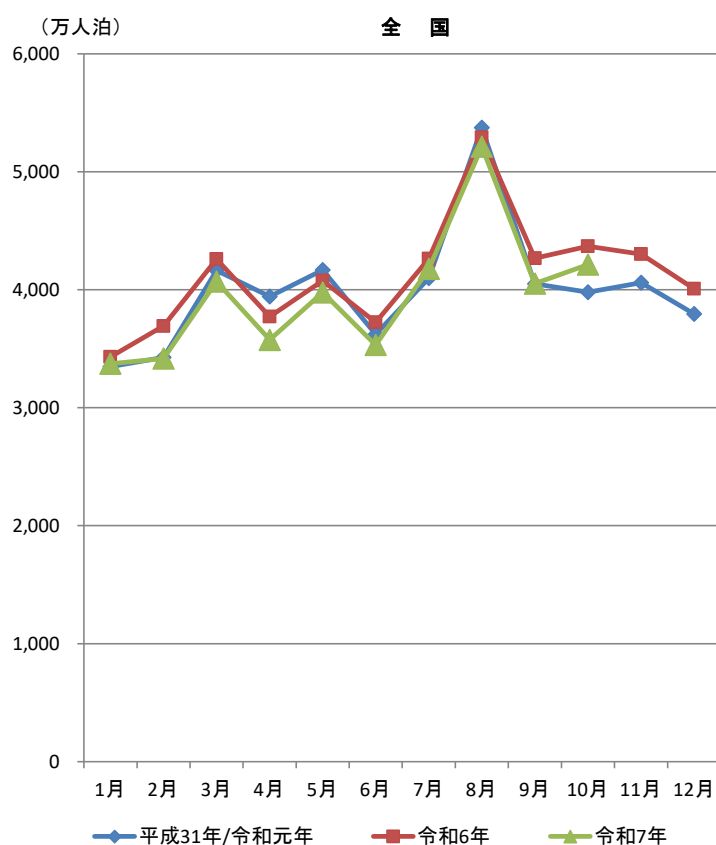
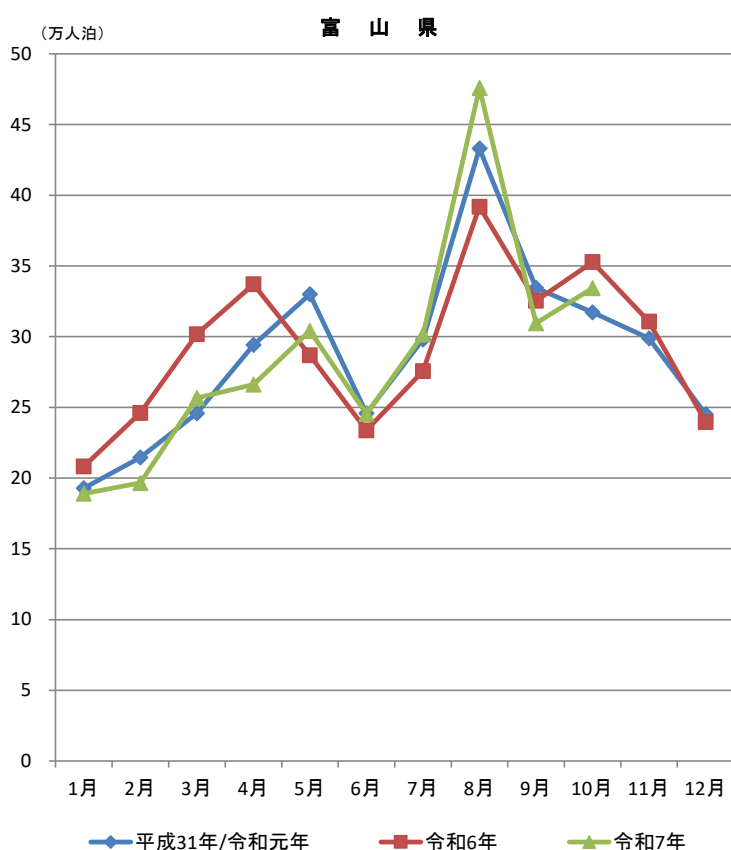
※端数処理により合計値が異なる場合がある。

# 外国人延べ宿泊者数の推移(年別)



※観光庁「宿泊旅行統計調査」による(平成31年/令和元年、令和6年は確定値、令和7年は第2次速報値)。  
 ※端数処理により合計値が異なる場合がある。

# 日本人延べ宿泊者数の推移(年別)



※観光庁「宿泊旅行統計調査」による(平成31年/令和元年、令和6年は確定値、令和7年は第2次速報値)。  
 ※端数処理により合計値が異なる場合がある。

## 宿泊旅行統計調査の集計結果（石川県分） （令和7年10月）について

観光庁の宿泊旅行統計調査の令和7年10月分（第2次速報）が公表されたことを受け、石川県分について、以下のとおり取りまとめました。

### 1. 延べ宿泊者数【p.石川2】

- ・延べ宿泊者数は、93万人泊で前年同月比－13.7%（令和元年同月比＋17.1%）でした。

### 2. 外国人延べ宿泊者数【p.石川3】

- ・外国人延べ宿泊者数は、26万人泊で前年同月比－10.6%（令和元年同月比＋143.5%）でした。

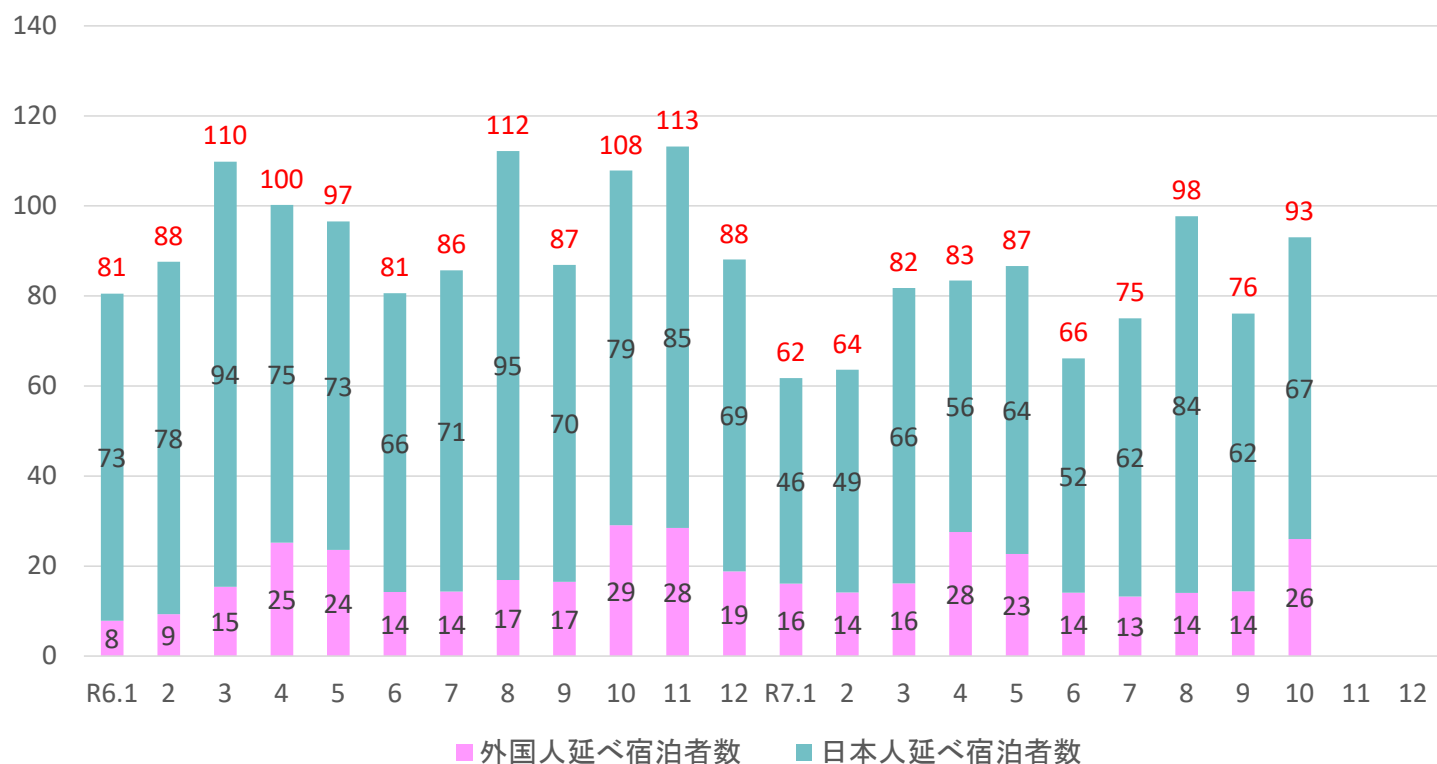
### 3. 日本人延べ宿泊者数【p.石川3】

- ・日本人延べ宿泊者数は、67万人泊で前年同月比－14.9%（令和元年同月比－2.5%）でした。

- ※ 宿泊旅行統計調査の活用における留意点（詳細は「参考」をご覧ください。）
- ※ 当資料の数値は暫定値であるため、確定値において数値が変更されることがあります。
- ※ 石川県の数値には令和6年能登半島地震の二次避難者などが含まれている可能性があります。
- ※ 2024年1-12月調査においては、令和6年能登半島地震の影響により、石川県七尾市、輪島市、珠洲市、羽咋市、志賀町、宝達志水町、中能登町、穴水町及び能登町を調査対象から除いています。
- ※ コロナ発生前の令和元年と比較しております。

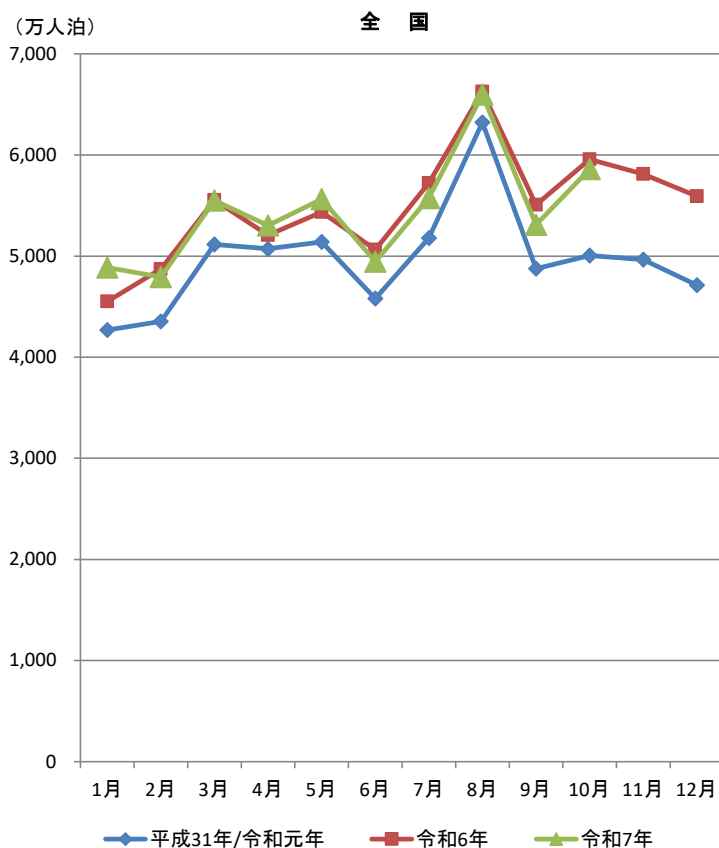
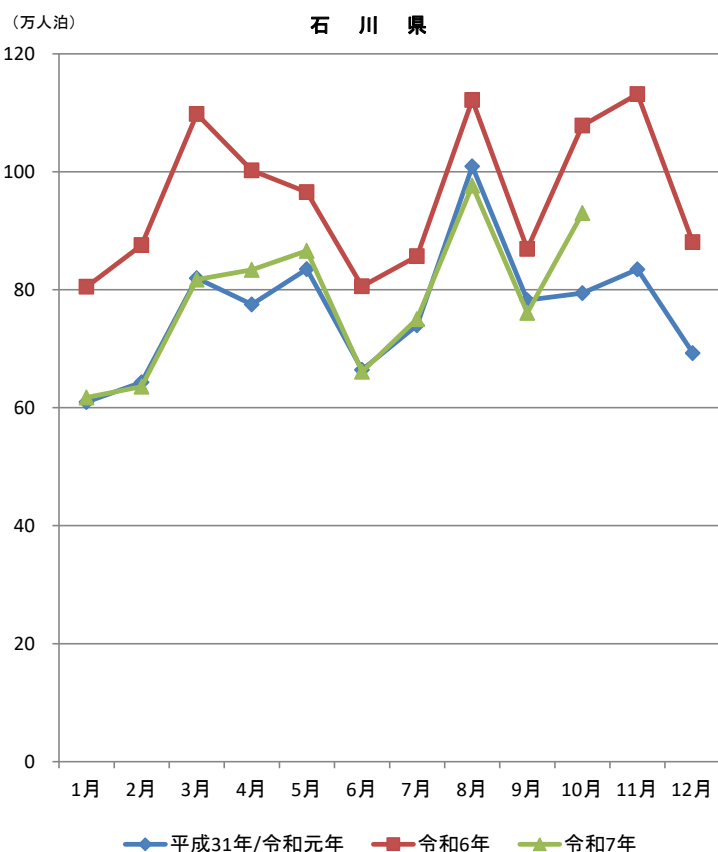
## ー石川県 延べ宿泊者数の推移ー

(万人泊)



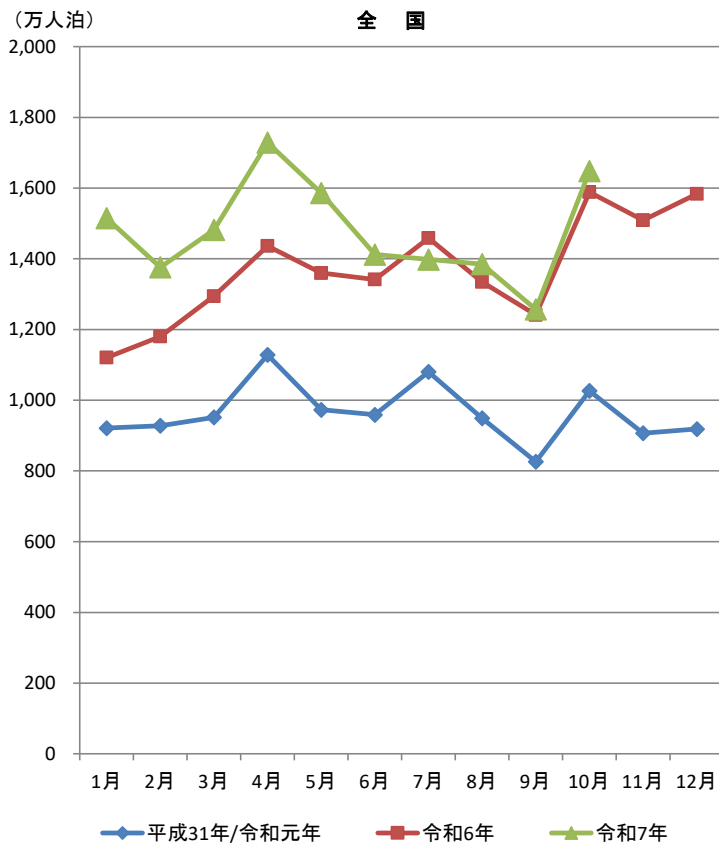
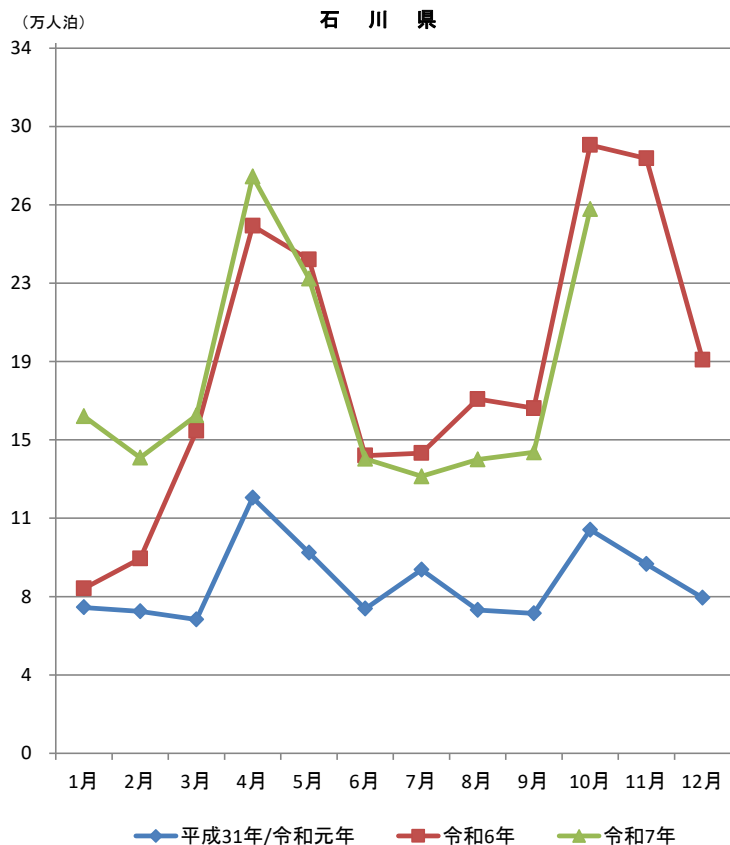
※グラフ上の赤字は延べ宿泊者数。  
※観光庁「宿泊旅行統計調査」による(令和6年は確定値、令和7年は第2次速報値)。

## 延べ宿泊者数の推移(年別)



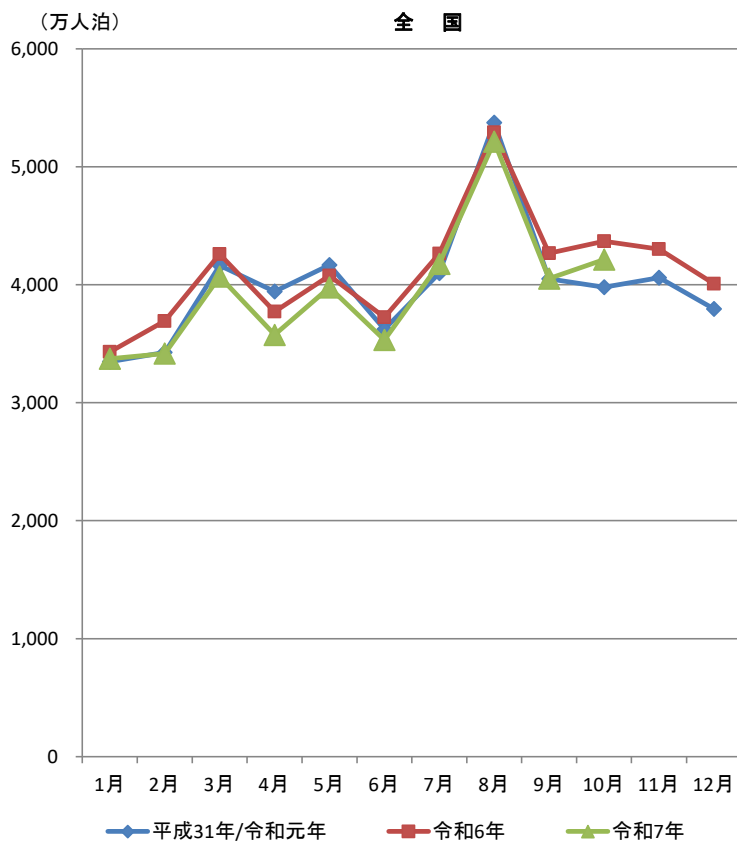
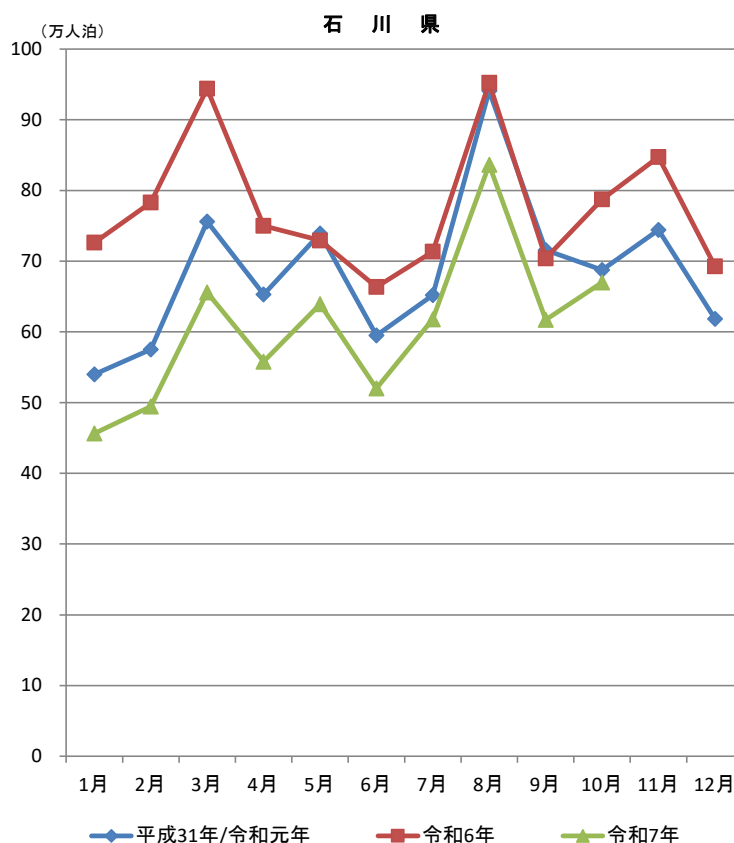
※観光庁「宿泊旅行統計調査」による(平成31年/令和元年、令和6年は確定値、令和7年は第2次速報値)。  
※端数処理により合計値が異なる場合がある。

# 外国人延べ宿泊者数の推移(年別)



※観光庁「宿泊旅行統計調査」による(平成31年/令和元年、令和6年は確定値、令和7年は第2次速報値)。  
※端数処理により合計値が異なる場合がある。

# 日本人延べ宿泊者数の推移(年別)



※観光庁「宿泊旅行統計調査」による(平成31年/令和元年、令和6年は確定値、令和7年は第2次速報値)。  
※端数処理により合計値が異なる場合がある。

# データ集

# 延べ宿泊者数推移表

(単位は人泊。なお、対前年比の単位は%)

県別	年別	1月	2月	3月	4月	5月	6月	7月	8月	9月	10月	11月	12月	計	1～10月分計
新潟県	平成31年/令和元年	901,300	920,040	894,050	805,790	862,420	757,190	941,900	1,441,510	883,260	895,440	835,760	791,750	10,930,410	9,302,900
	令和6年	806,670	914,530	931,420	834,560	766,610	728,370	916,650	1,262,990	915,100	922,800	792,490	732,040	10,524,230	8,999,700
	令和7年	882,440	853,230	899,230	677,130	778,380	695,770	883,250	1,104,420	854,540	899,060	—	—	8,527,450	8,527,450
	対前年比	109.4	93.3	96.5	81.1	101.5	95.5	96.4	87.4	93.4	97.4	—	—	81.0	94.8
長野県	平成31年/令和元年	1,613,410	1,484,580	1,306,860	1,341,910	1,548,000	1,210,350	1,670,430	2,680,320	1,523,160	1,308,950	1,188,470	1,176,120	18,052,570	15,687,970
	令和6年	1,622,880	1,734,860	1,424,550	1,296,220	1,584,400	1,291,800	1,816,670	2,629,650	1,912,900	1,851,530	1,530,660	1,409,180	20,105,300	17,165,460
	令和7年	1,664,550	1,641,720	1,380,360	1,182,120	1,469,450	1,219,680	1,828,250	2,428,470	1,672,640	1,711,380	—	—	16,198,620	16,198,620
	対前年比	102.6	94.6	96.9	91.2	92.7	94.4	100.6	92.3	87.4	92.4	—	—	80.6	94.4
富山県	平成31年/令和元年	209,350	233,520	260,100	348,800	389,300	278,740	327,220	456,830	356,880	351,120	331,730	264,300	3,807,890	3,211,860
	令和6年	218,820	258,660	313,320	377,380	322,810	252,780	292,360	405,610	341,510	387,830	332,060	256,580	3,759,720	3,171,080
	令和7年	210,900	215,250	273,000	318,350	354,110	269,100	324,230	494,960	332,580	369,140	—	—	3,161,620	3,161,620
	対前年比	96.4	83.2	87.1	84.4	109.7	106.5	110.9	122.0	97.4	95.2	—	—	84.1	99.7
石川県	平成31年/令和元年	609,700	643,100	819,850	775,240	835,020	664,260	739,930	1,009,200	782,580	794,340	834,610	692,830	9,200,650	7,673,220
	令和6年	805,090	875,900	1,098,250	1,002,350	965,520	805,810	857,050	1,121,800	869,110	1,078,400	1,131,840	880,770	11,491,890	9,479,280
	令和7年	617,630	635,970	817,490	834,040	866,230	661,120	750,420	976,780	760,990	930,390	—	—	7,851,060	7,851,060
	対前年比	76.7	72.6	74.4	83.2	89.7	82.0	87.6	87.1	87.6	86.3	—	—	68.3	82.8
当局管内	平成31年/令和元年	3,333,750	3,281,250	3,280,870	3,271,740	3,634,740	2,910,540	3,679,470	5,587,860	3,545,880	3,349,850	3,190,560	2,925,010	41,991,510	35,875,950
	令和6年	3,453,450	3,783,940	3,767,540	3,510,510	3,639,350	3,078,770	3,882,730	5,420,050	4,038,630	4,240,560	3,787,040	3,278,570	45,881,140	38,815,530
	令和7年	3,375,520	3,346,170	3,370,070	3,011,640	3,468,170	2,845,680	3,786,140	5,004,620	3,620,760	3,909,970	—	—	35,738,740	35,738,740
	対前年比	97.7	88.4	89.5	85.8	95.3	92.4	97.5	92.3	89.7	92.2	—	—	77.9	92.1
全国	平成31年/令和元年	42,684,710	43,539,370	51,147,600	50,718,730	51,402,690	45,810,390	51,780,530	63,234,040	48,761,240	50,052,850	49,659,370	47,129,960	595,921,480	499,132,150
	令和6年	45,513,610	48,726,270	55,537,490	52,081,020	54,367,450	50,647,130	57,225,870	66,262,560	55,085,110	59,578,980	58,122,250	55,916,780	659,064,520	545,025,490
	令和7年	48,878,300	47,933,890	55,507,260	53,045,240	55,635,350	49,445,780	55,746,910	65,984,780	53,104,940	58,610,530	—	—	543,892,980	543,892,980
	対前年比	107.4	98.4	99.9	101.9	102.3	97.6	97.4	99.6	96.4	98.4	—	—	82.5	99.8

※観光庁「宿泊旅行統計調査」による(平成31年/令和元年、令和6年は確定値、令和7年は第2次速報値)。 ※端数処理により、合計値が異なる場合がある。

# 外国人延べ宿泊者数推移表

(単位は人泊。なお、対前年比の単位は%)

県別	年別	1月	2月	3月	4月	5月	6月	7月	8月	9月	10月	11月	12月	計	1～10月分計
新潟県	平成31年/令和元年	106,100	89,350	35,140	32,490	17,780	18,110	31,040	18,270	16,650	22,370	26,900	66,270	480,490	387,300
	令和6年	115,550	114,400	48,730	26,190	18,790	20,850	22,360	16,280	20,190	28,000	27,490	69,700	528,530	431,340
	令和7年	182,910	151,250	98,300	42,430	29,850	32,980	37,500	20,190	36,310	47,890	—	—	679,610	679,610
	対前年比	158.3	132.2	201.7	162.0	158.9	158.2	167.7	124.0	179.8	171.0	—	—	128.6	157.6
長野県	平成31年/令和元年	247,730	220,380	105,770	153,750	151,210	96,700	89,620	77,140	73,720	118,920	87,410	155,240	1,577,570	1,334,940
	令和6年	350,740	348,150	183,990	187,830	176,470	113,590	111,540	108,170	102,940	208,810	185,240	262,250	2,339,720	1,892,230
	令和7年	439,720	373,620	194,100	190,980	167,170	98,420	121,650	96,890	95,700	219,560	—	—	1,997,810	1,997,810
	対前年比	125.4	107.3	105.5	101.7	94.7	86.6	109.1	89.6	93.0	105.1	—	—	85.4	105.6
富山県	平成31年/令和元年	16,510	18,910	14,240	54,700	59,270	32,940	29,140	23,820	22,380	33,900	32,910	19,110	357,830	305,810
	令和6年	10,680	12,610	11,560	40,300	36,050	19,050	16,720	13,740	16,200	35,090	21,380	16,990	250,370	212,000
	令和7年	21,930	18,640	16,350	52,250	50,060	23,790	22,710	19,140	23,040	34,760	—	—	282,670	282,670
	対前年比	205.3	147.8	141.4	129.7	138.9	124.9	135.8	139.3	142.2	99.1	—	—	112.9	133.3
石川県	平成31年/令和元年	69,840	67,950	64,000	122,360	95,990	69,180	87,870	68,590	66,990	106,970	90,560	74,420	984,720	819,740
	令和6年	78,820	93,170	154,320	252,410	236,260	142,430	143,620	169,500	165,140	291,170	284,740	188,290	2,199,870	1,726,840
	令和7年	161,310	141,480	161,740	276,030	227,150	140,940	132,550	140,590	144,000	260,430	—	—	1,786,220	1,786,220
	対前年比	204.7	151.9	104.8	109.4	96.1	99.0	92.3	82.9	87.2	89.4	—	—	81.2	103.4
当局管内	平成31年/令和元年	440,180	396,590	219,150	363,300	324,250	216,940	237,670	187,810	179,740	282,160	237,790	315,040	3,400,600	2,847,790
	令和6年	555,790	568,330	398,600	506,720	467,560	295,910	294,240	307,680	304,460	563,070	518,850	537,240	5,318,450	4,262,360
	令和7年	805,870	685,000	470,490	561,690	474,240	296,140	314,400	276,810	299,050	562,630	—	—	4,746,320	4,746,320
	対前年比	145.0	120.5	118.0	110.8	101.4	100.1	106.9	90.0	98.2	99.9	—	—	89.2	111.4
全国	平成31年/令和元年	9,208,780	9,276,270	9,515,070	11,284,480	9,727,570	9,586,990	10,801,410	9,486,460	8,260,400	10,262,020	9,064,070	9,182,820	115,656,350	97,409,450
	令和6年	11,203,840	11,800,030	12,942,350	14,359,820	13,595,480	13,411,030	14,587,080	13,341,800	12,411,370	15,884,980	15,091,920	15,832,900	164,462,600	133,537,780
	令和7年	15,149,400	13,760,100	14,815,040	17,287,970	15,859,540	14,119,970	13,979,250	13,847,260	12,570,420	16,478,810	—	—	147,867,760	147,867,760
	対前年比	135.2	116.6	114.5	120.4	116.7	105.3	95.8	103.8	101.3	103.7	—	—	89.9	110.7

※観光庁「宿泊旅行統計調査」による(平成31年/令和元年、令和6年は確定値、令和7年は第2次速報値)。 ※端数処理により、合計値が異なる場合がある。

# 日本人延べ宿泊者数推移表

(単位は人泊。なお、対前年比の単位は%)

県別	年別	1月	2月	3月	4月	5月	6月	7月	8月	9月	10月	11月	12月	計	1～10月分計
新潟県	平成31年/令和元年	795,200	830,690	858,910	773,300	844,640	739,080	910,860	1,423,240	866,610	873,070	808,860	725,480	10,449,920	8,915,600
	令和6年	691,120	800,130	882,690	808,370	747,820	707,520	894,290	1,246,710	894,910	894,800	765,000	662,340	9,995,700	8,568,360
	令和7年	699,530	701,980	800,930	634,700	748,530	662,790	845,750	1,084,230	818,230	851,170	-	-	7,847,840	7,847,840
	対前年比	101.2	87.7	90.7	78.5	100.1	93.7	94.6	87.0	91.4	95.1	-	-	78.5	91.6
長野県	平成31年/令和元年	1,365,680	1,264,200	1,201,090	1,188,160	1,396,790	1,113,650	1,580,810	2,603,180	1,449,440	1,190,030	1,101,060	1,020,880	16,475,000	14,353,030
	令和6年	1,272,140	1,386,710	1,240,560	1,108,390	1,407,930	1,178,210	1,705,130	2,521,480	1,809,960	1,642,720	1,345,420	1,146,930	17,765,580	15,273,230
	令和7年	1,224,830	1,268,100	1,186,260	991,140	1,302,280	1,121,260	1,706,600	2,331,580	1,576,940	1,491,820	-	-	14,200,810	14,200,810
	対前年比	96.3	91.4	95.6	89.4	92.5	95.2	100.1	92.5	87.1	90.8	-	-	79.9	93.0
富山県	平成31年/令和元年	192,840	214,610	245,860	294,100	330,030	245,800	298,080	433,010	334,500	317,220	298,820	245,190	3,450,060	2,906,050
	令和6年	208,140	246,050	301,760	337,080	286,760	233,730	275,640	391,870	325,310	352,740	310,680	239,590	3,509,350	2,959,080
	令和7年	188,970	196,610	256,650	266,100	304,050	245,310	301,520	475,820	309,540	334,380	-	-	2,878,950	2,878,950
	対前年比	90.8	79.9	85.1	78.9	106.0	105.0	109.4	121.4	95.2	94.8	-	-	82.0	97.3
石川県	平成31年/令和元年	539,860	575,150	755,850	652,880	739,030	595,080	652,060	940,610	715,590	687,370	744,050	618,410	8,215,930	6,853,480
	令和6年	726,270	782,730	943,930	749,940	729,260	663,380	713,430	952,300	703,970	787,230	847,100	692,480	9,292,020	7,752,440
	令和7年	456,320	494,490	655,750	558,010	639,080	520,180	617,870	836,190	616,990	669,960	-	-	6,064,840	6,064,840
	対前年比	62.8	63.2	69.5	74.4	87.6	78.4	86.6	87.8	87.6	85.1	-	-	65.3	78.2
当局管内	平成31年/令和元年	2,893,570	2,884,660	3,061,720	2,908,440	3,310,490	2,693,600	3,441,800	5,400,050	3,366,140	3,067,690	2,952,770	2,609,970	38,590,910	33,028,160
	令和6年	2,897,660	3,215,610	3,368,940	3,003,790	3,171,790	2,782,860	3,588,490	5,112,370	3,734,170	3,677,490	3,268,190	2,741,330	40,562,690	34,553,170
	令和7年	2,569,650	2,661,170	2,899,580	2,449,950	2,993,930	2,549,540	3,471,740	4,727,810	3,321,710	3,347,340	-	-	30,992,420	30,992,420
	対前年比	88.7	82.8	86.1	81.6	94.4	91.6	96.7	92.5	89.0	91.0	-	-	76.4	89.7
全国	平成31年/令和元年	33,475,930	34,263,100	41,632,530	39,434,250	41,675,120	36,223,400	40,979,120	53,747,580	40,500,840	39,790,830	40,595,300	37,947,140	480,265,130	401,722,700
	令和6年	34,309,770	36,926,240	42,595,140	37,721,200	40,771,970	37,236,100	42,638,790	52,920,760	42,673,740	43,694,000	43,030,330	40,083,880	494,601,920	411,487,710
	令和7年	33,728,900	34,173,790	40,692,220	35,757,270	39,775,810	35,325,810	41,767,660	52,137,520	40,534,520	42,131,720	-	-	396,025,220	396,025,220
	対前年比	98.3	92.5	95.5	94.8	97.6	94.9	98.0	98.5	95.0	96.4	-	-	80.1	96.2

※観光庁「宿泊旅行統計調査」による(平成31年/令和元年、令和6年は確定値、令和7年は第2次速報値)。 ※端数処理により、合計値が異なる場合がある。

# 宿泊施設の客室稼働率推移表

(単位は%。なお、ポイント差の単位はポイント)

県別	年別	1月	2月	3月	4月	5月	6月	7月	8月	9月	10月	11月	12月	年計
新潟県	平成31年/令和元年	40.0	46.8	44.2	41.8	43.3	40.9	44.6	56.8	46.3	45.6	44.2	37.6	44.3
	令和6年	38.7	45.5	46.9	47.3	42.3	42.3	46.6	54.6	48.9	49.4	44.1	37.6	45.5
	令和7年	40.9	45.1	45.1	42.7	43.7	43.4	48.3	52.8	50.5	52.3	-	-	-
	対前年ポイント差	2.2	-0.4	-1.8	-4.6	1.4	1.1	1.7	-1.8	1.6	2.9	-	-	-
長野県	平成31年/令和元年	37.4	39.4	33.9	37.4	40.9	35.6	41.0	56.0	41.1	37.8	36.8	32.9	39.2
	令和6年	35.2	40.4	33.8	33.6	37.1	34.8	42.7	52.3	44.8	44.6	39.7	34.0	39.6
	令和7年	38.5	42.1	33.7	34.3	38.6	34.5	44.0	52.6	44.7	43.6	-	-	-
	対前年ポイント差	3.3	1.7	-0.1	0.7	1.5	-0.3	1.3	0.3	-0.1	-1.0	-	-	-
富山県	平成31年/令和元年	36.3	45.6	44.5	59.1	59.3	50.6	52.9	62.0	59.2	58.2	55.7	43.9	52.4
	令和6年	43.0	52.1	54.8	64.0	55.5	47.2	49.8	61.1	59.0	63.8	58.9	42.9	54.5
	令和7年	38.7	44.4	46.6	58.4	61.6	52.0	57.9	63.5	60.9	68.1	-	-	-
	対前年ポイント差	-4.3	-7.7	-8.2	-5.6	6.1	4.8	8.1	2.4	1.9	4.3	-	-	-
石川県	平成31年/令和元年	47.0	57.9	61.6	65.5	64.2	55.6	57.2	68.6	64.1	61.4	66.7	49.3	59.8
	令和6年	63.2	68.9	72.0	73.1	66.9	58.6	59.9	67.8	64.3	72.8	76.0	56.4	66.8
	令和7年	44.7	49.0	57.1	60.9	63.6	53.5	55.5	60.9	61.6	68.1	-	-	-
	対前年ポイント差	-18.5	-19.9	-14.9	-12.2	-3.3	-5.1	-4.4	-6.9	-2.7	-4.7	-	-	-
当局管内	平成31年/令和元年	39.7	45.3	42.7	45.5	47.5	42.0	46.0	58.9	48.3	46.2	46.0	38.3	45.6
	令和6年	41.8	47.9	46.2	46.8	45.6	42.2	47.4	56.5	50.5	52.8	49.2	40.0	47.4
	令和7年	40.3	44.4	42.2	43.3	46.4	41.8	48.4	55.2	50.5	52.2	-	-	-
	対前年ポイント差	-1.5	-3.5	-4.0	-3.5	0.8	-0.4	1.0	-1.3	0.0	-0.6	-	-	-
全国	平成31年/令和元年	54.0	61.9	63.4	65.0	63.2	60.6	63.3	69.4	63.4	63.6	65.6	58.7	62.7
	令和6年	50.2	57.2	59.0	58.7	58.4	57.3	60.2	63.0	61.0	64.6	64.7	58.7	59.6
	令和7年	54.6	60.2	61.3	61.6	61.8	59.0	61.4	65.9	63.2	67.1	-	-	-
	対前年ポイント差	4.4	3.0	2.3	2.9	3.4	1.7	1.2	2.9	2.2	2.5	-	-	-

※観光庁「宿泊旅行統計調査」による(平成31年/令和元年、令和6年は確定値、令和7年は第2次速報値)。 ※端数処理により、合計値が異なる場合がある。

## 観光庁の宿泊旅行統計調査の概要

### 1. 調査対象期間

毎月（1ヶ月間）

### 2. 調査施設

全国のホテル、旅館、簡易宿所、会社・団体の宿泊所などの全宿泊施設  
70,273施設

令和7年10月（第2次速報）

	調査施設数	有効回収率
従業者数10名以上	12,559施設	57.0%
従業者数10名未満	8,076施設	34.6%
全体	20,635施設	48.2%

# 宿泊旅行統計調査の活用における留意点

○当資料の数値は暫定値であるため、確定値において数値が変更します。

○平成22年第2四半期(4～6月調査)から、従業者数10人未満の施設も調査対象となり、その際に母集団数に差異が生じております。調査結果をご活用の際は以下の点にご留意下さい。

## ● 母集団施設数について

- ・平成21年(確定値)第1四半期:従業者数10人以上の施設(約1万施設)
- ・平成22年(確定値)第1四半期以降:従業者数10人以上の施設(約1.2万施設)

※従業者数10人以上の施設でも、平成21年確定値と平成22年確定値の母集団数には差があります。比較する際には、第1表をご確認頂く等、ご注意下さい。

## 調査対象拡充の概要

### 1. 平成22年第1四半期以前の調査

#### (1) 調査対象施設

平成16年度事業所・企業データベース(総務省)を基に、国土交通省観光庁で補正を加えた名簿から抽出した、全国の従業者数10人以上のホテル、旅館、簡易宿所の宿泊施設

#### (2) 集計結果

全国の従業者数10人以上の宿泊施設における延べ宿泊者数等の推計値

### 2. 平成22年第2四半期以降の調査 ※下線部は主な追加・変更点

#### (1) 調査対象施設

統計法第27条に規定する事業所母集団データベース(総務省)を基に、国土交通省観光庁で補正を加えた名簿から抽出した、全国のホテル、旅館、簡易宿所、会社・団体の宿泊所などの宿泊施設

調査施設については、従業者数に応じて以下のとおり

- 従業者数10人以上の事業所 : 全数(悉皆)調査
- 従業者数5人～9人の事業所 : 1/3を無作為に抽出してサンプル調査
- 従業者数0人～4人の事業所 : 1/9を無作為に抽出してサンプル調査

#### (2) 集計結果

全国のすべての宿泊施設における延べ宿泊者数等の推計値

## ● 宿泊旅行統計調査の詳細データについて

＜宿泊旅行統計調査＞の詳細データについては、下記ホームページに掲載しています。

国土交通省観光庁ホームページ

<http://www.mlit.go.jp/kankocho/>

観光庁

統計情報・白書

宿泊旅行統計調査

(宿泊旅行統計ホームページ)