



令和8年6月24日
観 光 部

宿泊旅行統計調査の集計結果【北陸信越運輸局管内分】 (令和8年3月) について

- ✓ 令和8年3月の管内の延べ宿泊者数は、前年比7.2%の増加
- ✓ うち外国人延べ宿泊者数は、前年比12.5%の増加

観光庁の宿泊旅行統計調査の令和8年3月分（第2次速報）が公表されたことを受け、北陸信越運輸局管内（新潟県、長野県、富山県、石川県）分について、以下のとおり取りまとめました。

1. 延べ宿泊者数【p.2】

- 延べ宿泊者数は、361万人泊で前年同月比+7.2%でした。

2. 外国人延べ宿泊者数【p.3】

- 外国人延べ宿泊者数は、53万人泊で前年同月比+12.5%でした。

3. 日本人延べ宿泊者数【p.3】

- 日本人延べ宿泊者数は、308万人泊で前年同月比+6.3%でした。

- ※ 宿泊旅行統計調査において、統計精度のさらなる向上を図るために見直しを行い、令和8年1月分調査から、層化基準を「従業員数」から「客室数」へと変更しております。そのため、対前年（同月）比、対前年（同月）差の解釈にあたっては、見直しの影響が含まれている可能性があります。（詳細は「参考」をご覧ください。）
- ※ 当資料の数値は暫定値であるため、確定値において数値が変更されることがあります。
- ※ 公表は毎月15日以降を予定しております。

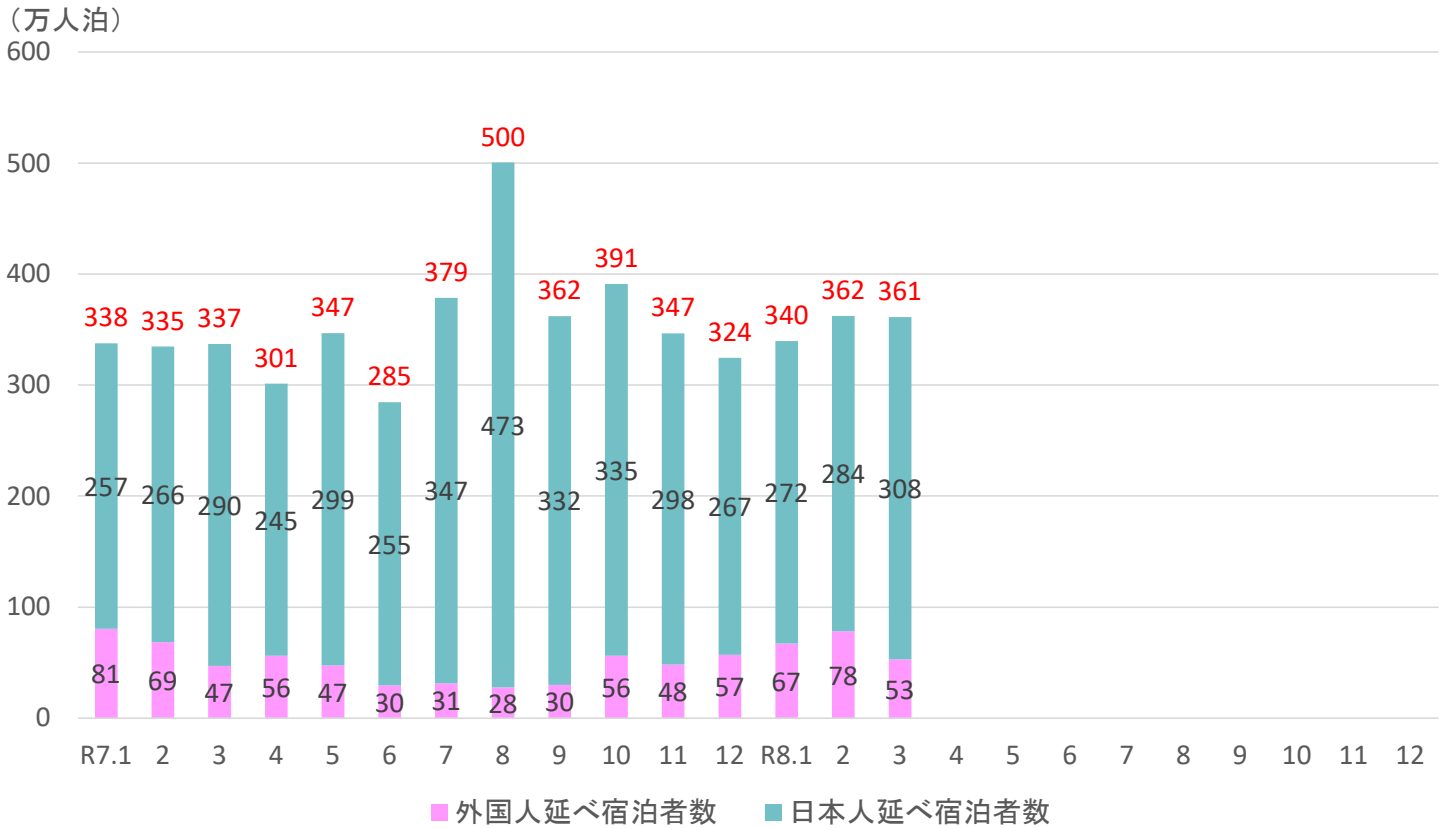
【連絡先】

北陸信越運輸局

観光部 観光企画課 山倉、入澤

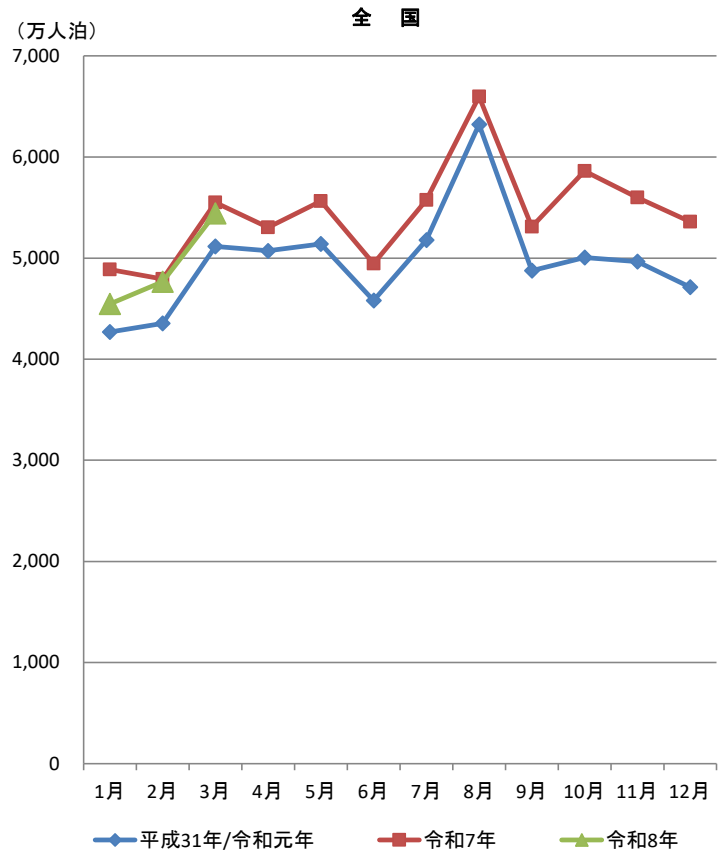
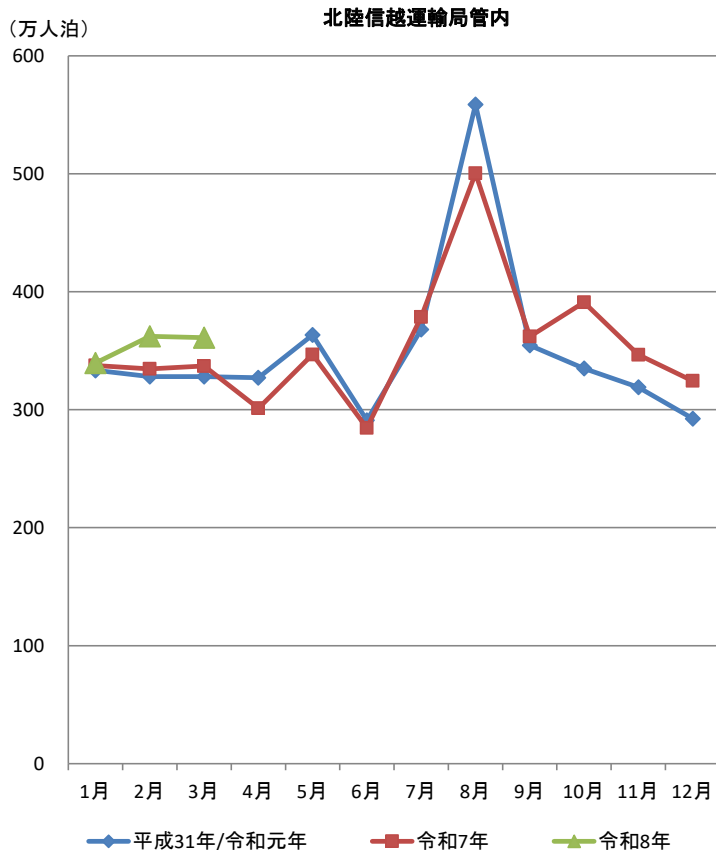
電 話 025-285-9181

— 北陸信越運輸局 延べ宿泊者数の推移 —



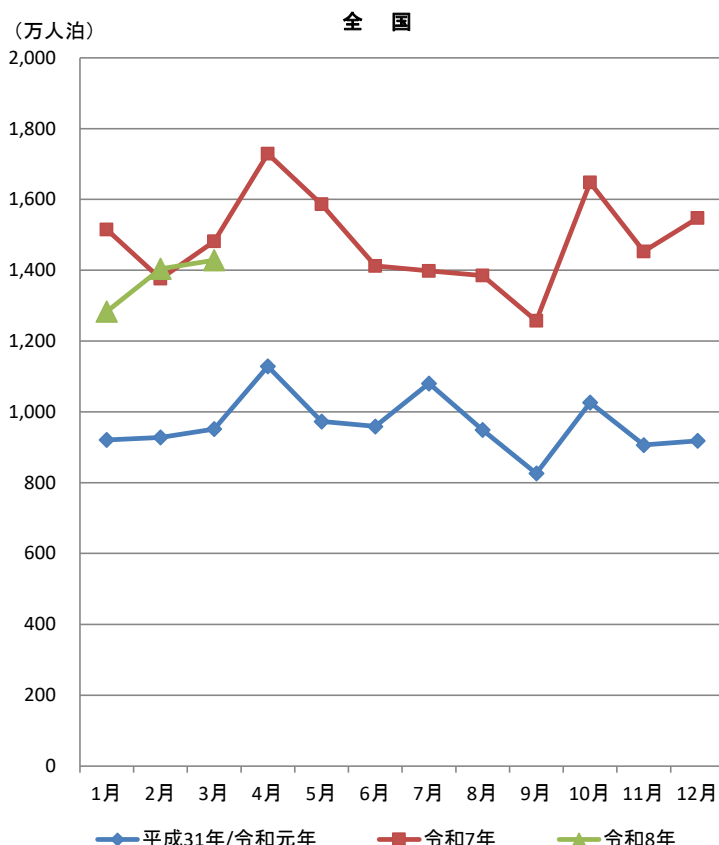
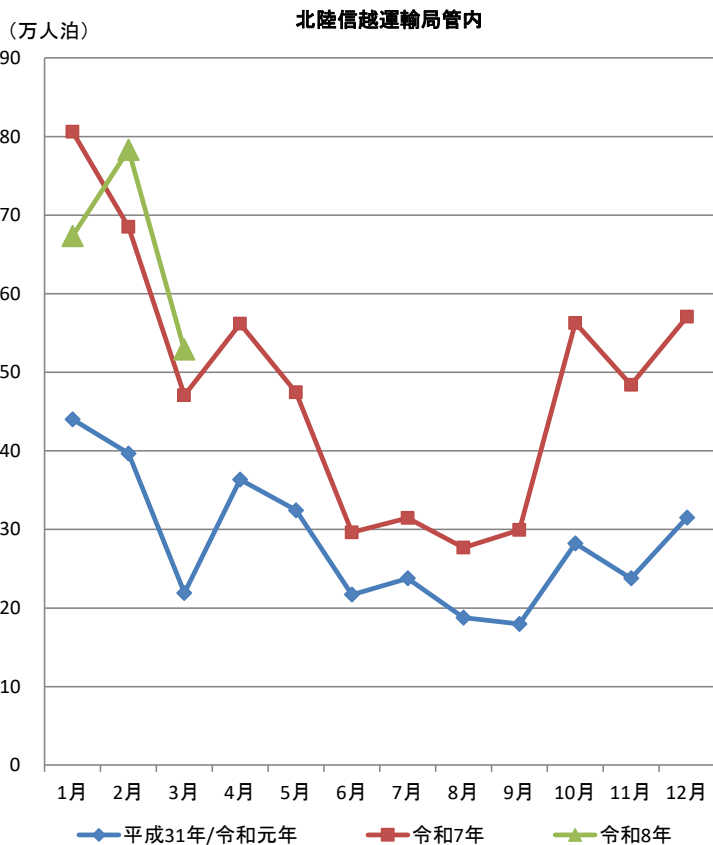
※グラフ上の赤字は管内4県を合計した全体の数値。
 ※観光庁「宿泊旅行統計調査」による(令和7年、令和8年は第2次速報値)。
 ※端数処理により合計値が異なる場合がある。

延べ宿泊者数(年別)



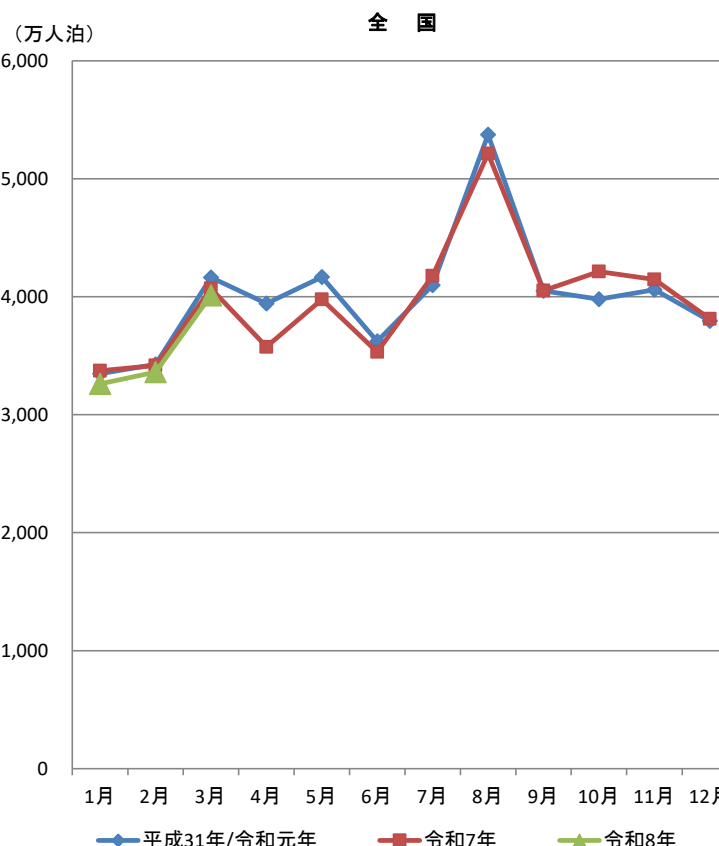
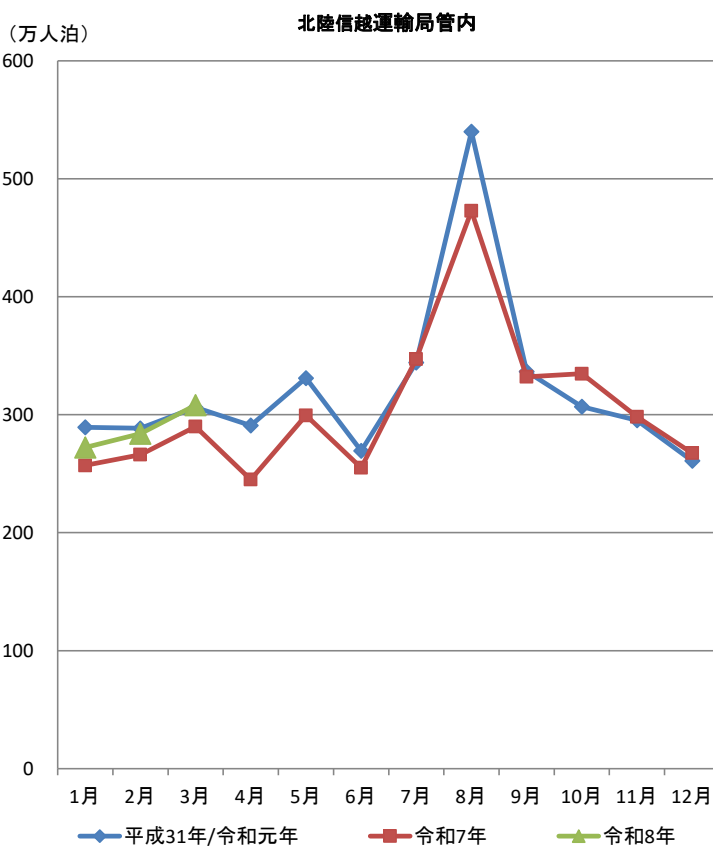
※観光庁「宿泊旅行統計調査」による(平成31年/令和元年は確定値、令和7年、令和8年は第2次速報値)。
 ※端数処理により合計値が異なる場合がある。

外国人延べ宿泊者数(年別)



※観光庁「宿泊旅行統計調査」による(平成31年/令和元年は確定値、令和7年、令和8年は第2次速報値)。
 ※端数処理により合計値が異なる場合がある。

日本人延べ宿泊者数(年別)



※観光庁「宿泊旅行統計調査」による(平成31年/令和元年は確定値、令和7年、令和8年は第2次速報値)。
 ※端数処理により合計値が異なる場合がある。

宿泊旅行統計調査の集計結果（新潟県分） （令和8年3月）について

観光庁の宿泊旅行統計調査の令和8年3月分（第2次速報）が公表されたことを受け、新潟県分について、以下のとおり取りまとめました。

1. 延べ宿泊者数【p.新潟2】

- ・延べ宿泊者数は、92万人泊で前年同月比+2.2%でした。

2. 外国人延べ宿泊者数【p.新潟3】

- ・外国人延べ宿泊者数は、10万人泊で前年同月比+5.3%でした。

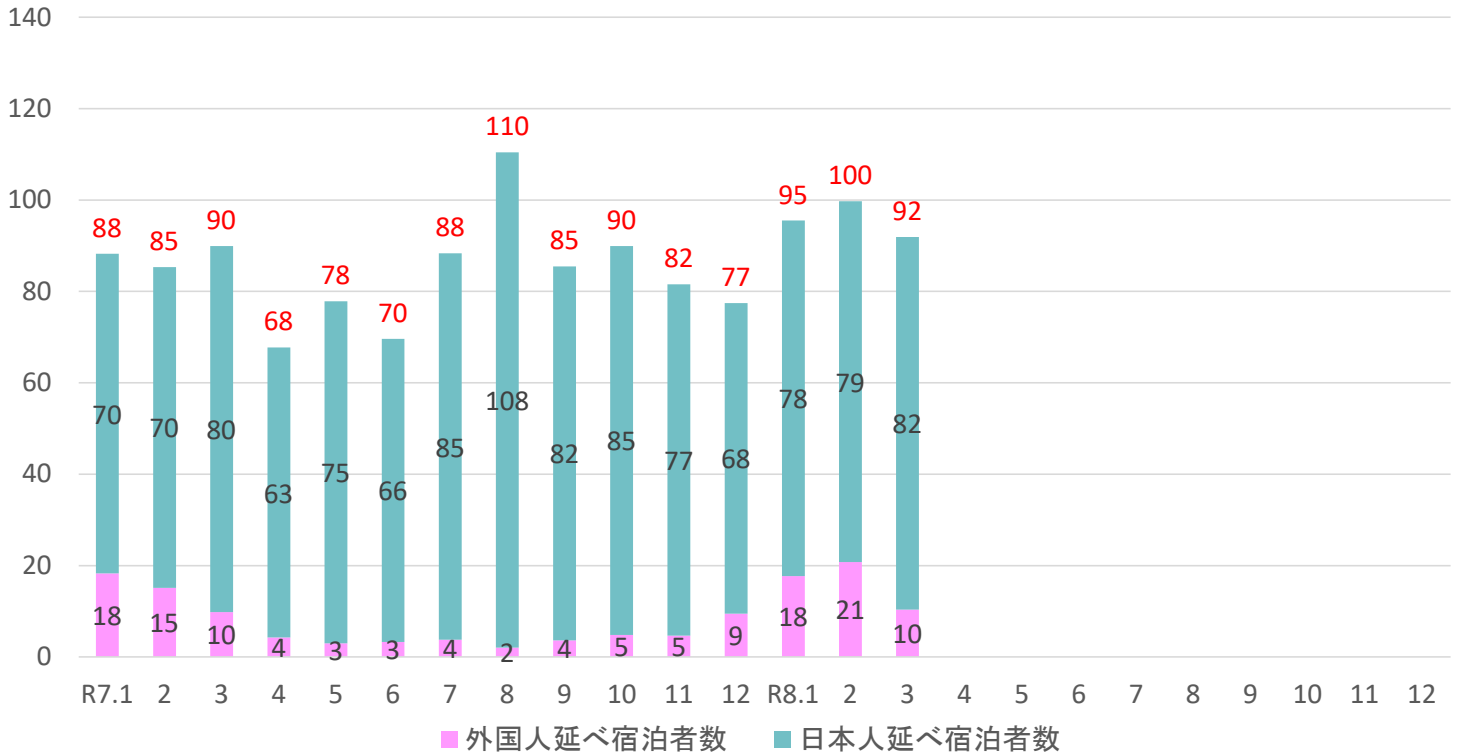
3. 日本人延べ宿泊者数【p.新潟3】

- ・日本人延べ宿泊者数は、82万人泊で前年同月比+1.8%でした。

- ※ 宿泊旅行統計調査において、統計精度のさらなる向上を図るために見直しを行い、令和8年1月分調査から、層化基準を「従業員数」から「客室数」へと変更しております。そのため、対前年（同月）比、対前年（同月）差の解釈にあたっては、見直しの影響が含まれている可能性があります。（詳細は「参考」をご覧ください。）
- ※ 当資料の数値は暫定値であるため、確定値において数値が変更されることがあります。

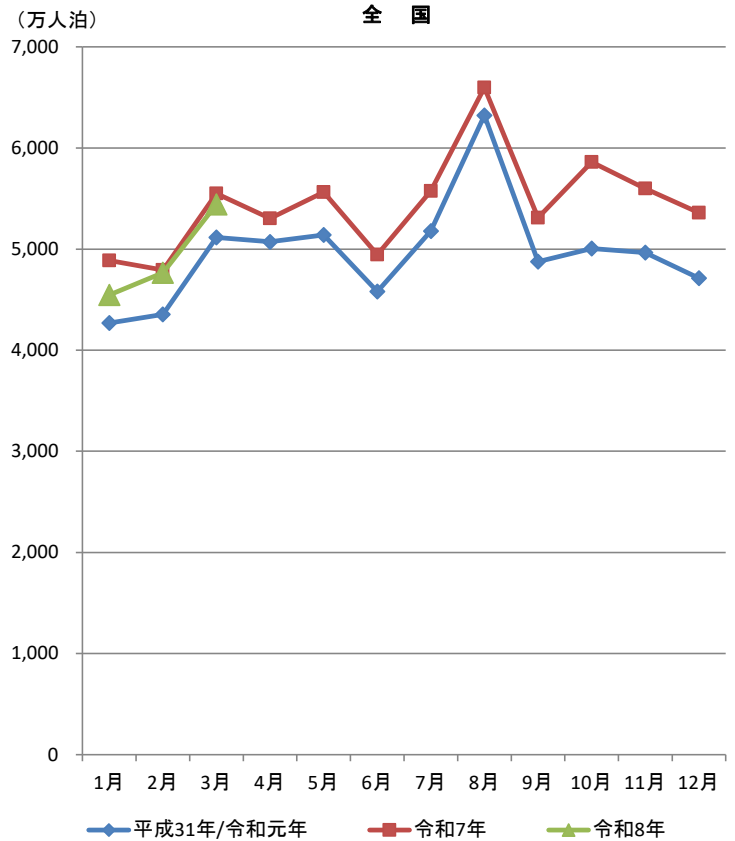
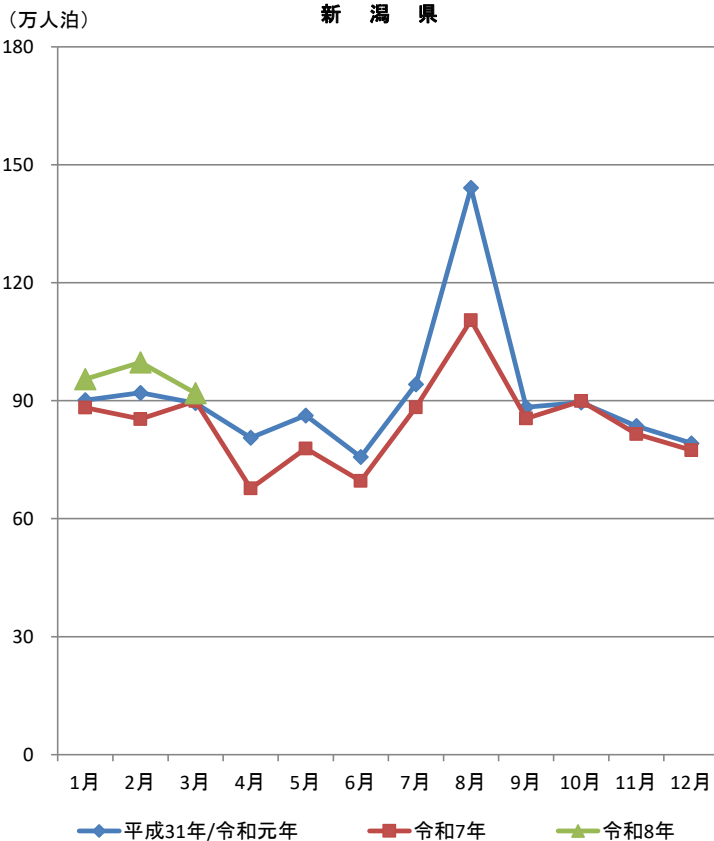
—新潟県 延べ宿泊者数の推移—

(万人泊)



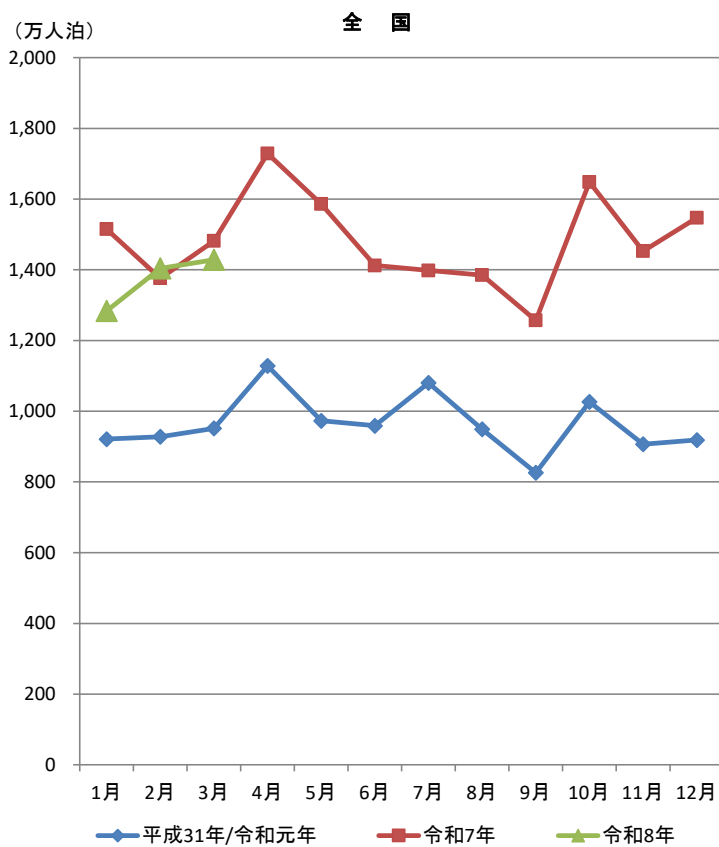
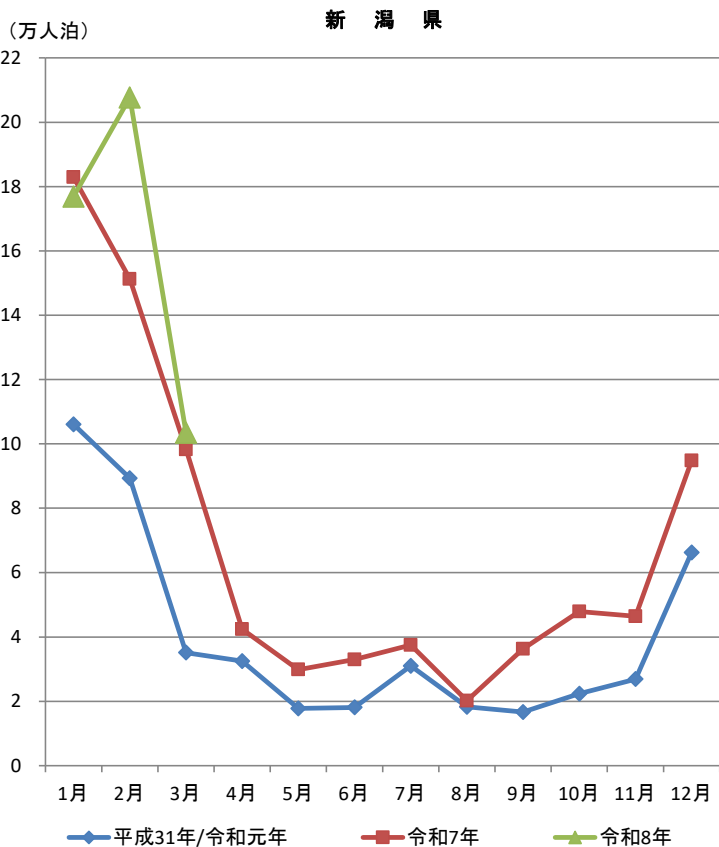
※グラフ上の赤字は延べ宿泊者数。
 ※観光庁「宿泊旅行統計調査」による(令和7年、令和8年は第2次速報値)。

延べ宿泊者数の推移(年別)



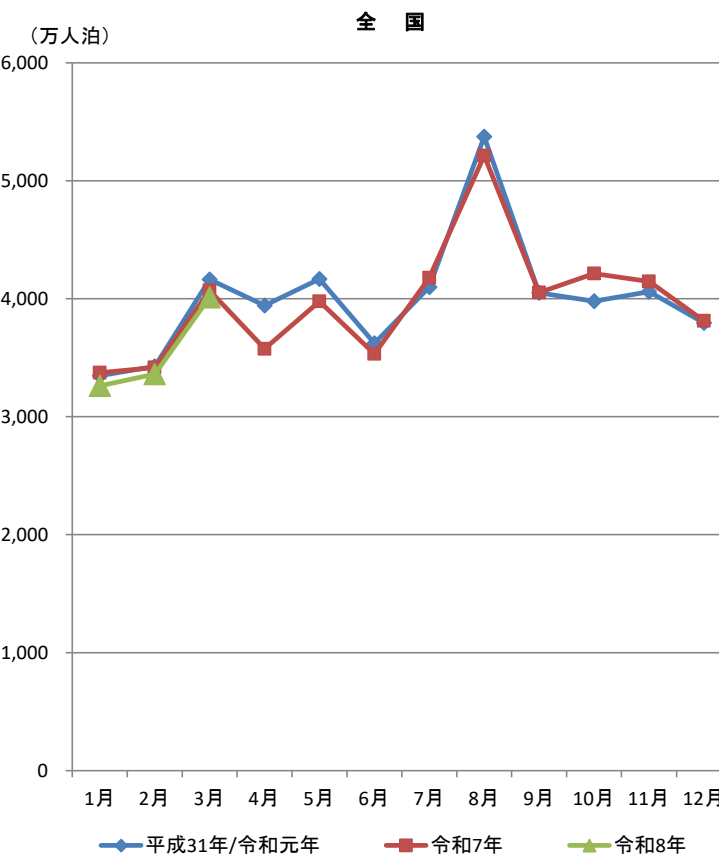
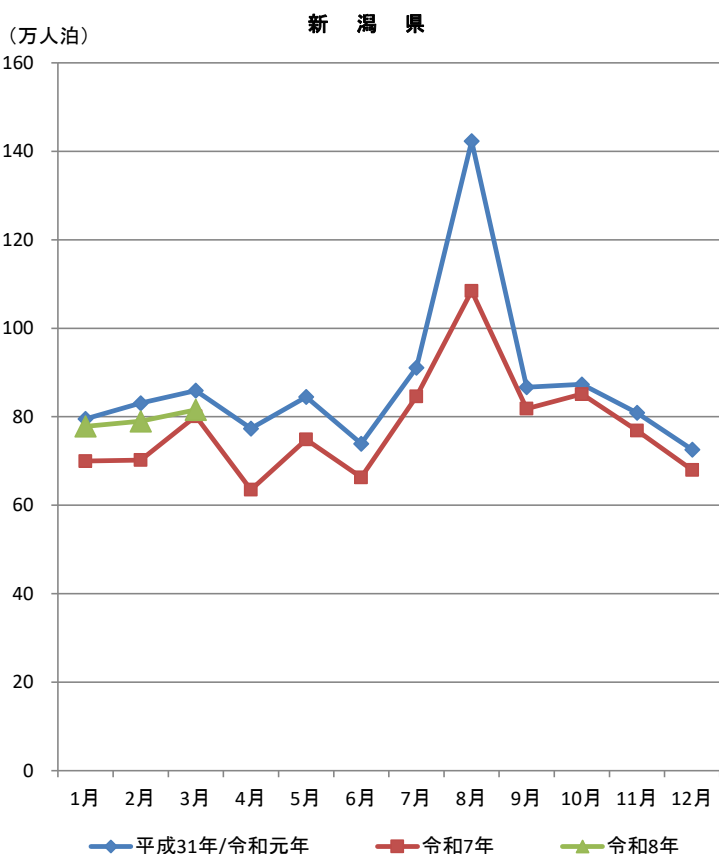
※観光庁「宿泊旅行統計調査」による(平成31年/令和元年は確定値、令和7年、令和8年は第2次速報値)。
 ※端数処理により合計値が異なる場合がある。

外国人延べ宿泊者数の推移(年別)



※観光庁「宿泊旅行統計調査」による(平成31年/令和元年は確定値、令和7年、令和8年は第2次速報値)。
 ※端数処理により合計値が異なる場合がある。

日本人延べ宿泊者数の推移(年別)



※観光庁「宿泊旅行統計調査」による(平成31年/令和元年は確定値、令和7年、令和8年は第2次速報値)。
 ※端数処理により合計値が異なる場合がある。

宿泊旅行統計調査の集計結果（長野県分） （令和8年3月）について

観光庁の宿泊旅行統計調査の令和8年3月分（第2次速報）が公表されたことを受け、長野県分について、以下のとおり取りまとめました。

1. 延べ宿泊者数【p.長野2】

- ・延べ宿泊者数は、149万人泊で前年同月比+8.3%でした。

2. 外国人延べ宿泊者数【p.長野3】

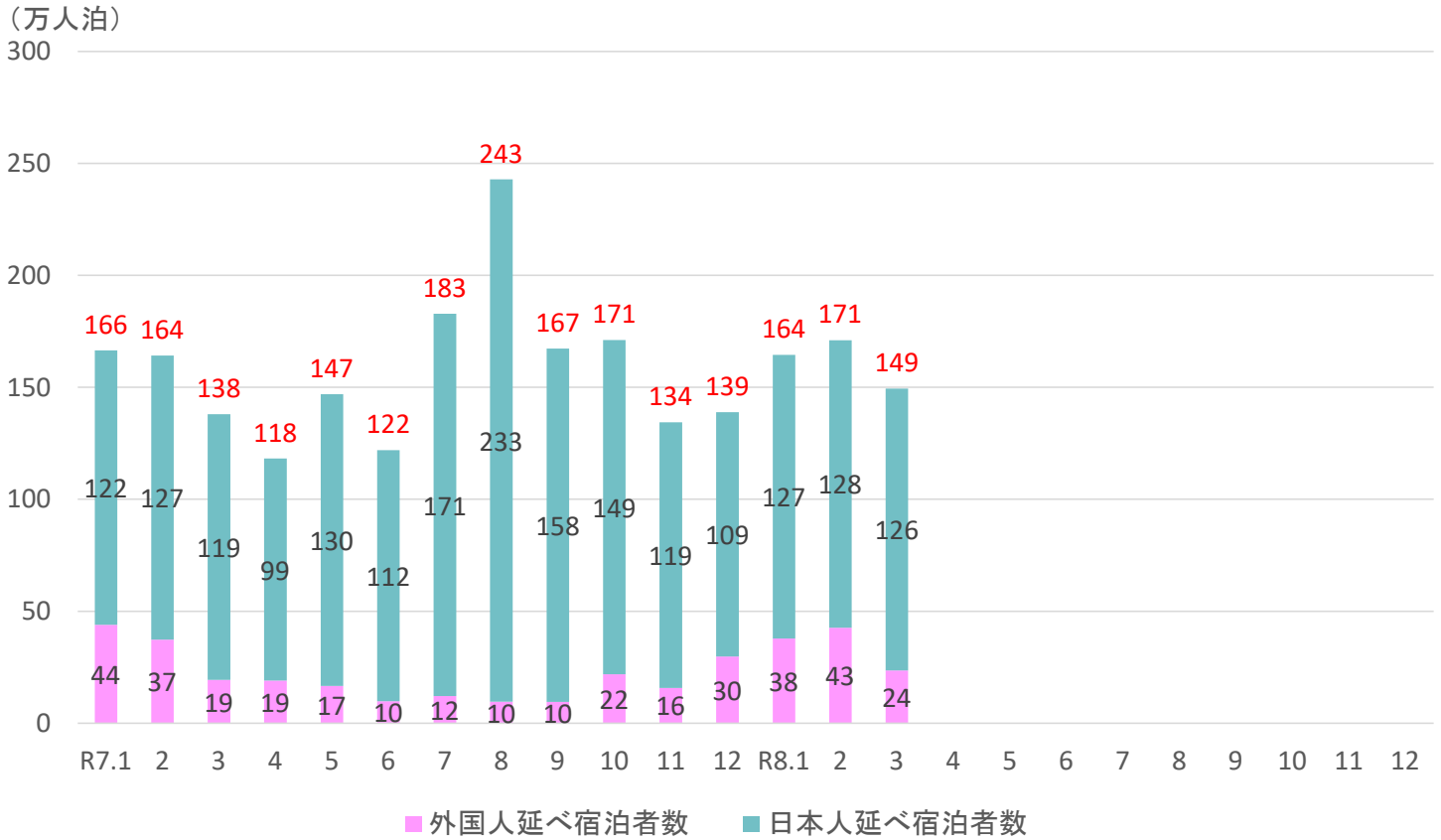
- ・外国人延べ宿泊者数は、24万人泊で前年同月比+21.6%でした。

3. 日本人延べ宿泊者数【p.長野3】

- ・日本人延べ宿泊者数は、126万人泊で前年同月比+6.1%でした。

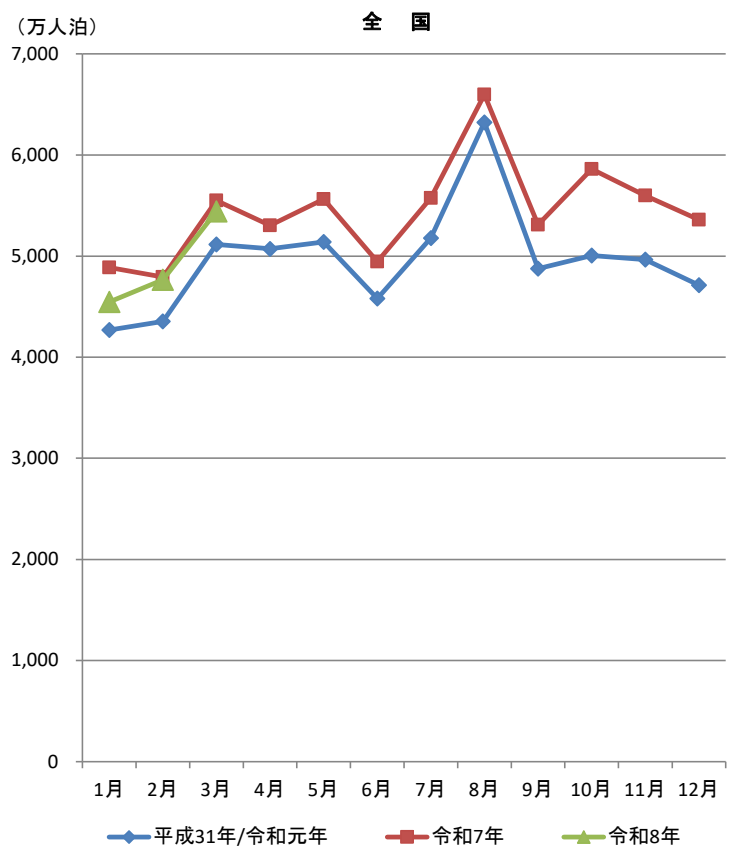
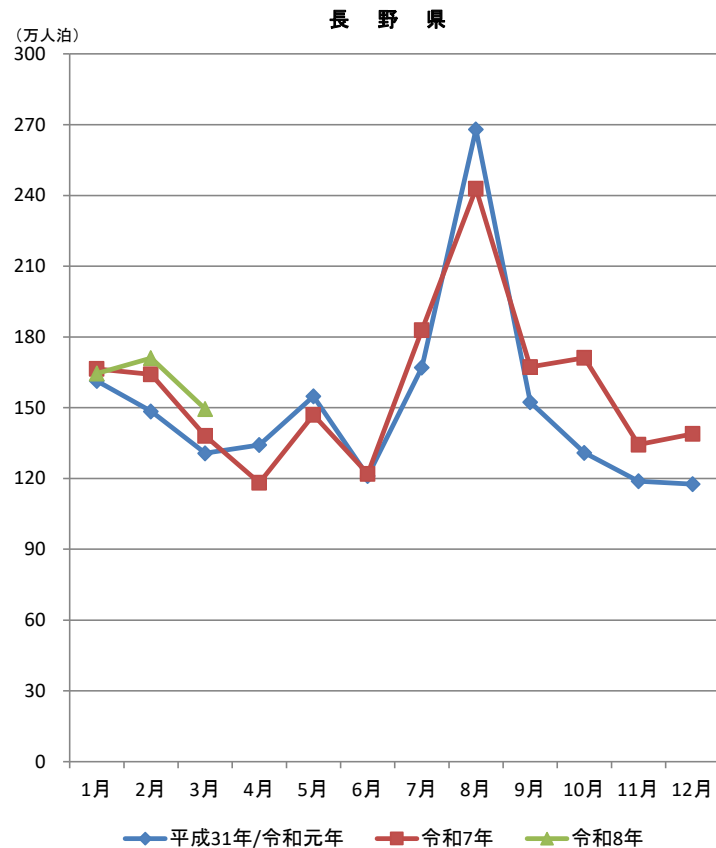
- ※ 宿泊旅行統計調査において、統計精度のさらなる向上を図るために見直しを行い、令和8年1月分調査から、層化基準を「従業員数」から「客室数」へと変更しております。そのため、対前年（同月）比、対前年（同月）差の解釈にあたっては、見直しの影響が含まれている可能性があります。（詳細は「参考」をご覧ください。）
- ※ 当資料の数値は暫定値であるため、確定値において数値が変更されることがあります。

ー長野県 延べ宿泊者数の推移ー



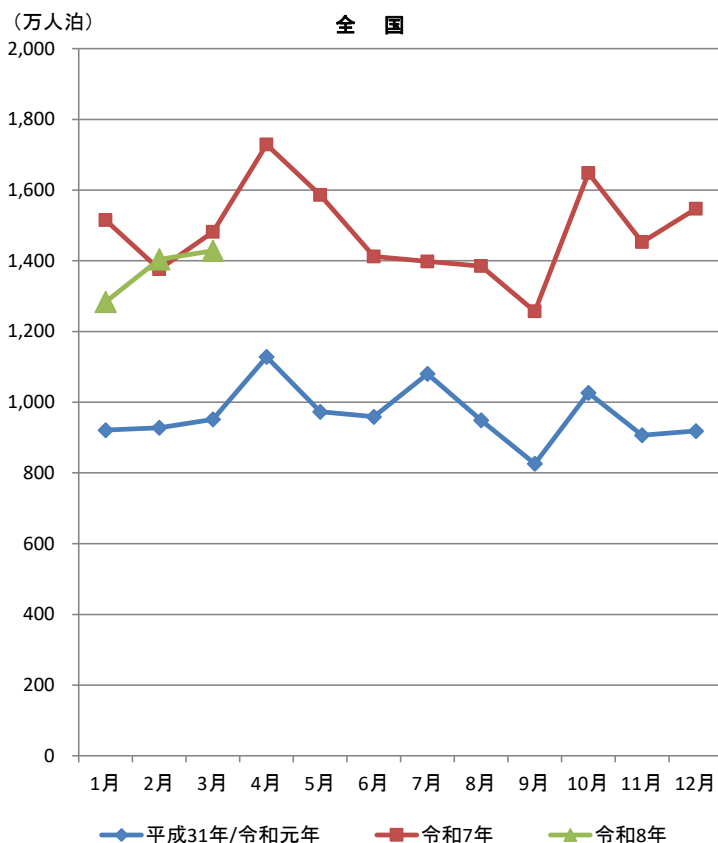
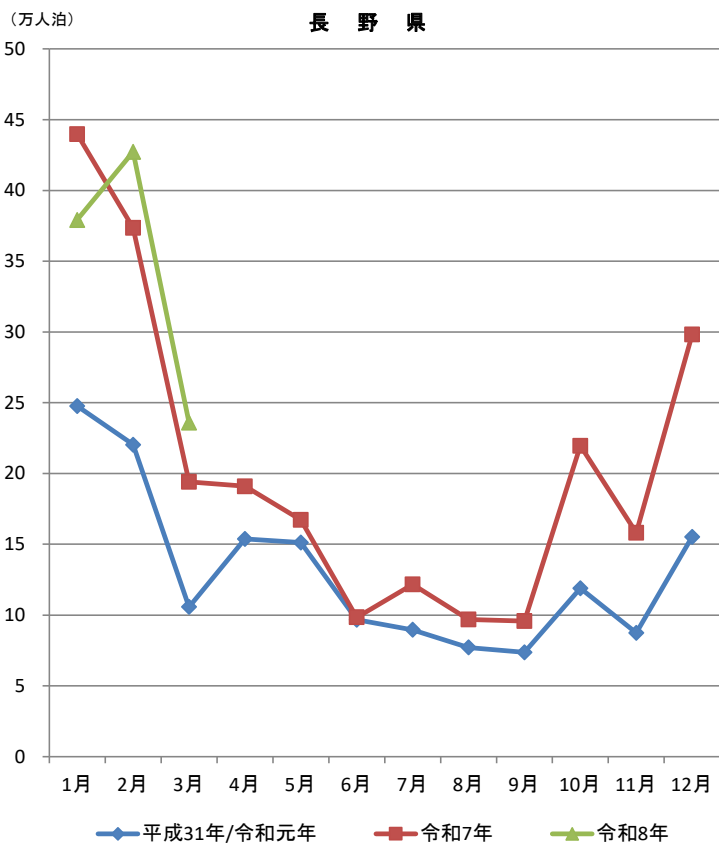
※グラフ上の赤字は延べ宿泊者数。
 ※観光庁「宿泊旅行統計調査」による(令和7年、令和8年は第2次速報値)。

延べ宿泊者数の推移(年別)



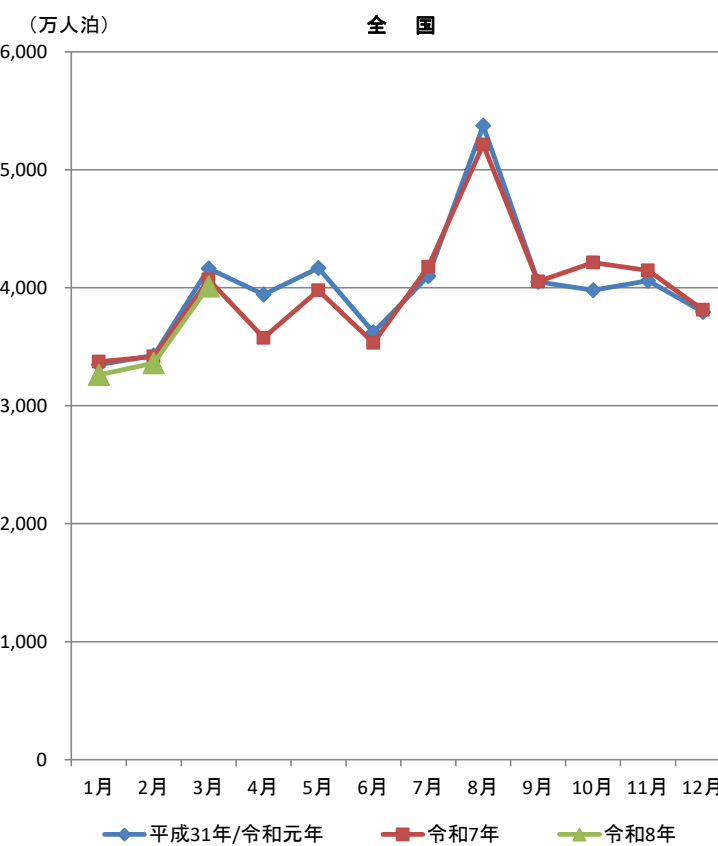
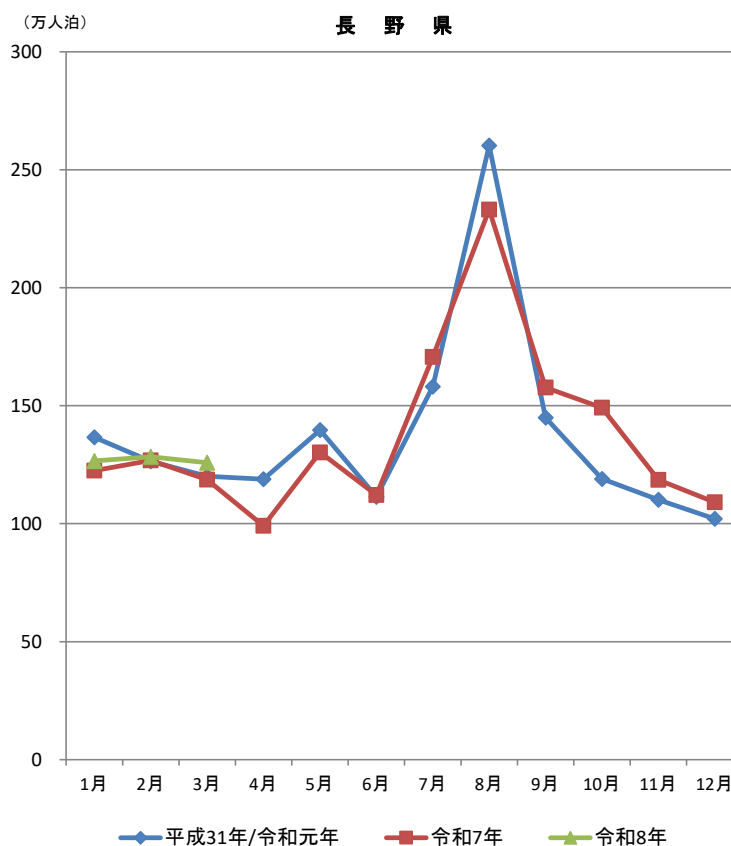
※観光庁「宿泊旅行統計調査」による(平成31年/令和元年は確定値、令和7年、令和8年は第2次速報値)。
 ※端数処理により合計値が異なる場合がある。

外国人延べ宿泊者数の推移(年別)



※観光庁「宿泊旅行統計調査」による(平成31年/令和元年は確定値、令和7年、令和8年は第2次速報値)。
 ※端数処理により合計値が異なる場合がある。

日本人延べ宿泊者数の推移(年別)



※観光庁「宿泊旅行統計調査」による(平成31年/令和元年は確定値、令和7年、令和8年は第2次速報値)。
 ※端数処理により合計値が異なる場合がある。

宿泊旅行統計調査の集計結果（富山県分） （令和8年3月）について

観光庁の宿泊旅行統計調査の令和8年3月分（第2次速報）が公表されたことを受け、富山県分について、以下のとおり取りまとめました。

1. 延べ宿泊者数【p.富山2】

- 延べ宿泊者数は、35万人泊で前年同月比+27.6%でした。

2. 外国人延べ宿泊者数【p.富山3】

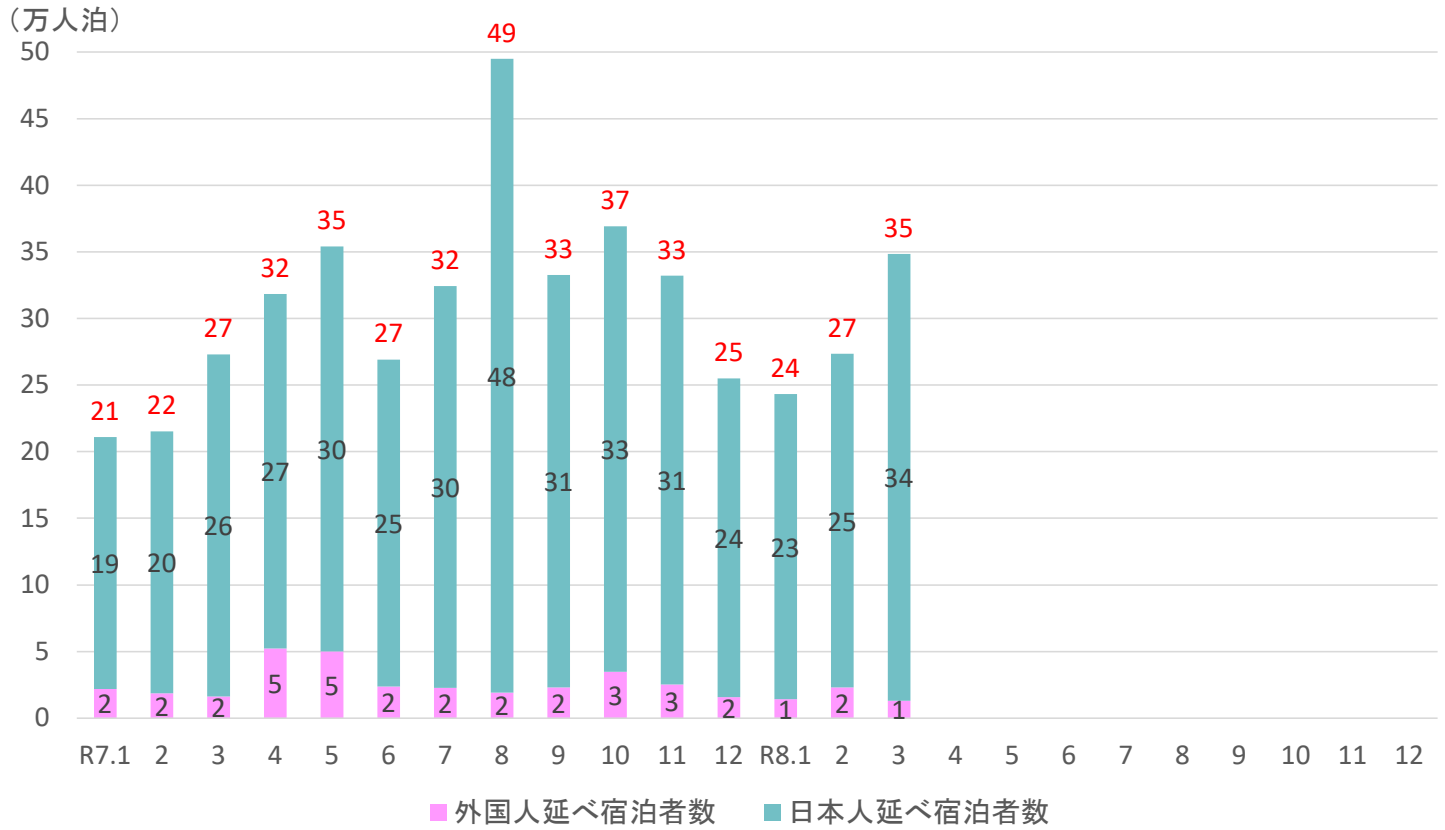
- 外国人延べ宿泊者数は、1万人泊で前年同月比-19.7%でした。

3. 日本人延べ宿泊者数【p.富山3】

- 日本人延べ宿泊者数は、34万人泊で前年同月比+30.6%でした。

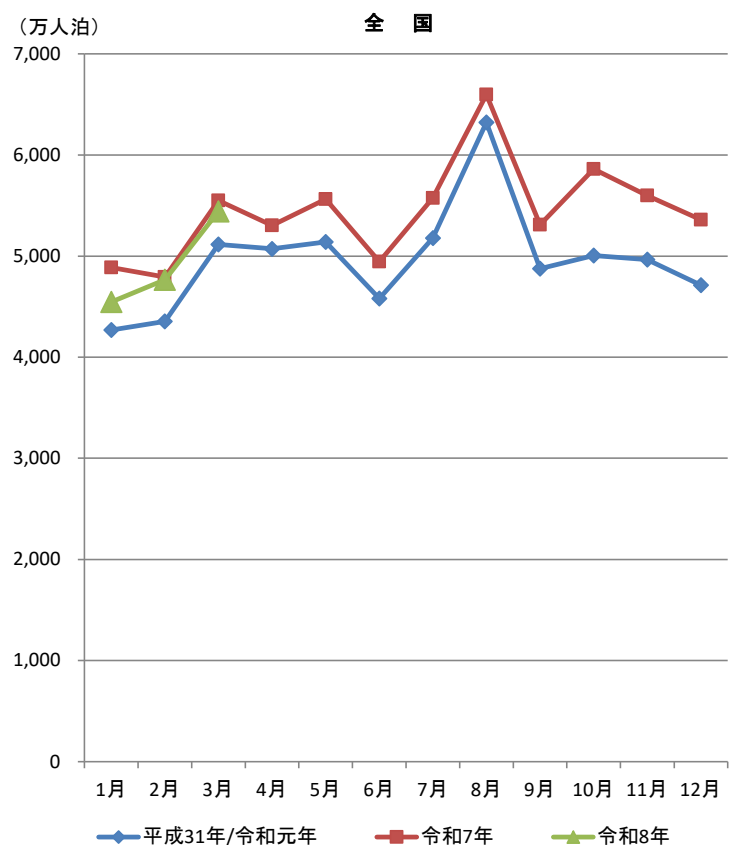
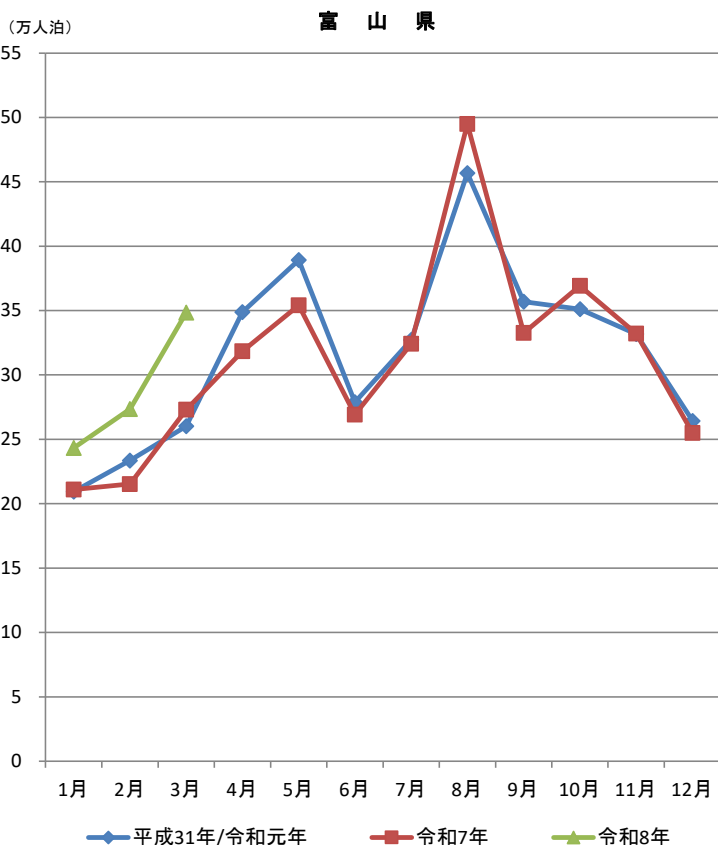
- ※ 宿泊旅行統計調査において、統計精度のさらなる向上を図るために見直しを行い、令和8年1月分調査から、層化基準を「従業員数」から「客室数」へと変更しております。そのため、対前年（同月）比、対前年（同月）差の解釈にあたっては、見直しの影響が含まれている可能性があります。（詳細は「参考」をご覧ください。）
- ※ 当資料の数値は暫定値であるため、確定値において数値が変更されることがあります。

—富山県 延べ宿泊者数の推移—



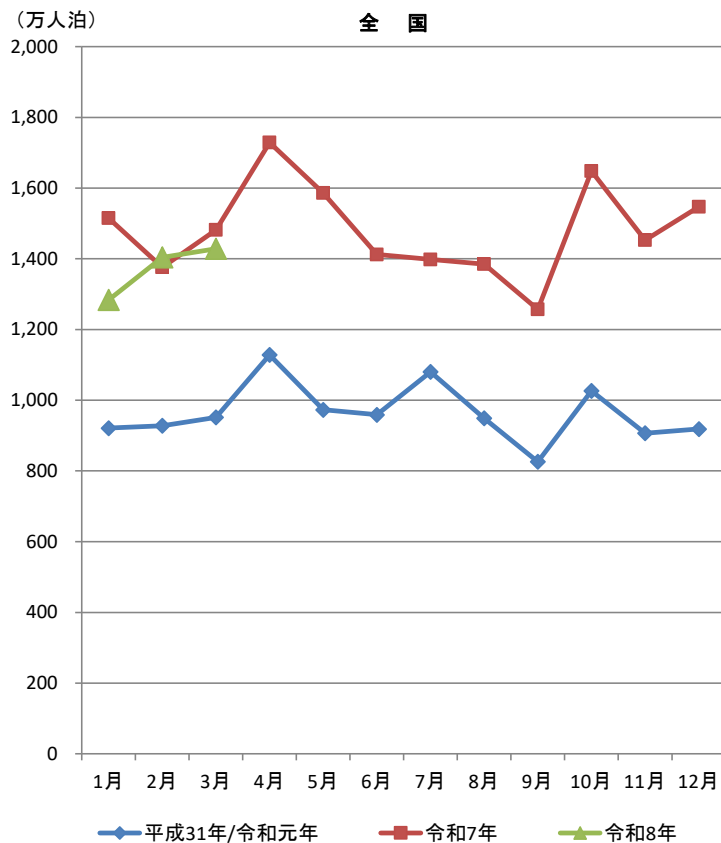
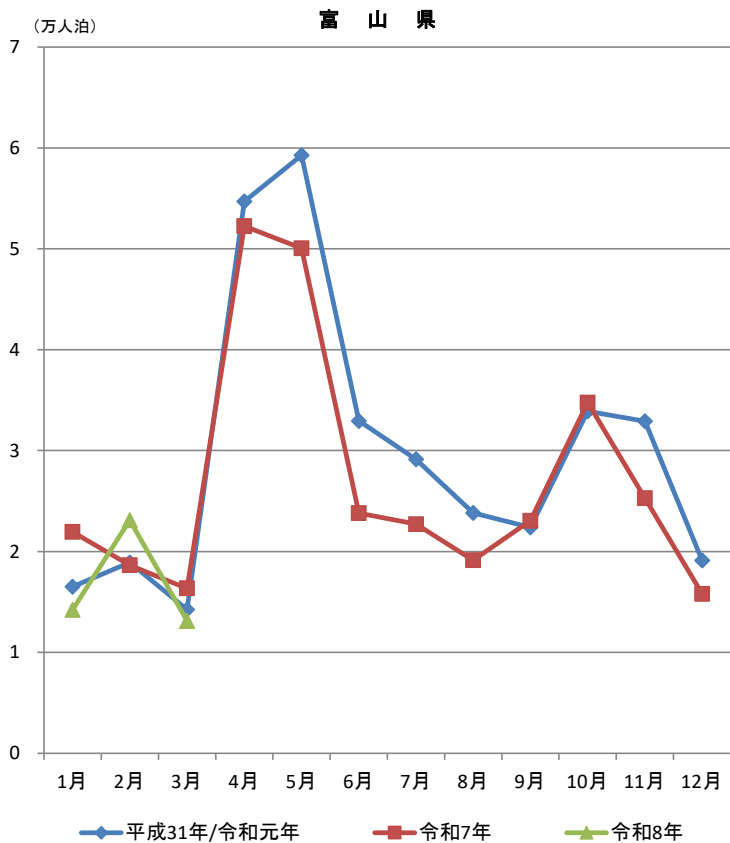
※グラフ上の赤字は延べ宿泊者数。
 ※観光庁「宿泊旅行統計調査」による(令和7年、令和8年は第2次速報値)。

延べ宿泊者数の推移(年別)



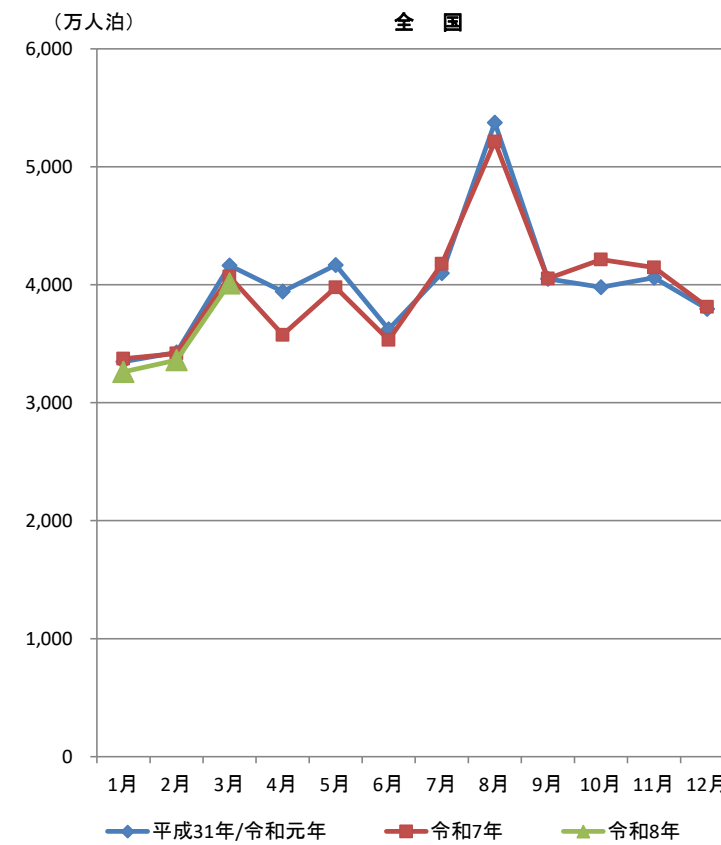
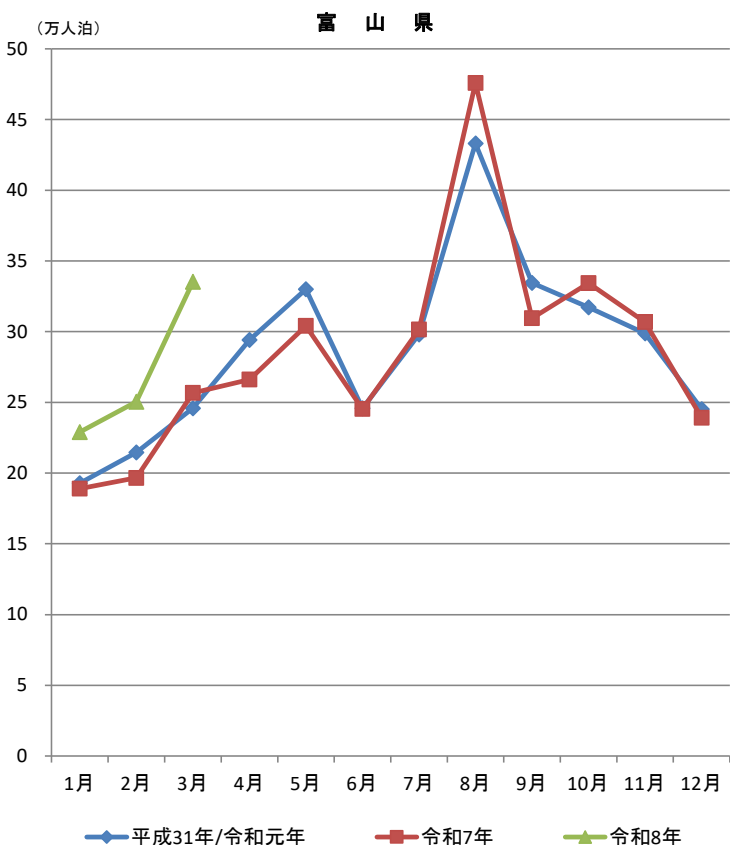
※観光庁「宿泊旅行統計調査」による(平成31年/令和元年は確定値、令和7年、令和8年は第2次速報値)。
 ※端数処理により合計値が異なる場合がある。

外国人延べ宿泊者数の推移(年別)



※観光庁「宿泊旅行統計調査」による(平成31年/令和元年は確定値、令和7年、令和8年は第2次速報値)。
 ※端数処理により合計値が異なる場合がある。

日本人延べ宿泊者数の推移(年別)



※観光庁「宿泊旅行統計調査」による(平成31年/令和元年は確定値、令和7年、令和8年は第2次速報値)。
 ※端数処理により合計値が異なる場合がある。

宿泊旅行統計調査の集計結果（石川県分） （令和8年3月）について

観光庁の宿泊旅行統計調査の令和8年3月分（第2次速報）が公表されたことを受け、石川県分について、以下のとおり取りまとめました。

1. 延べ宿泊者数【p.石川2】

- ・延べ宿泊者数は、85万人泊で前年同月比+3.9%でした。

2. 外国人延べ宿泊者数【p.石川3】

- ・外国人延べ宿泊者数は、18万人泊で前年同月比+9.0%でした。

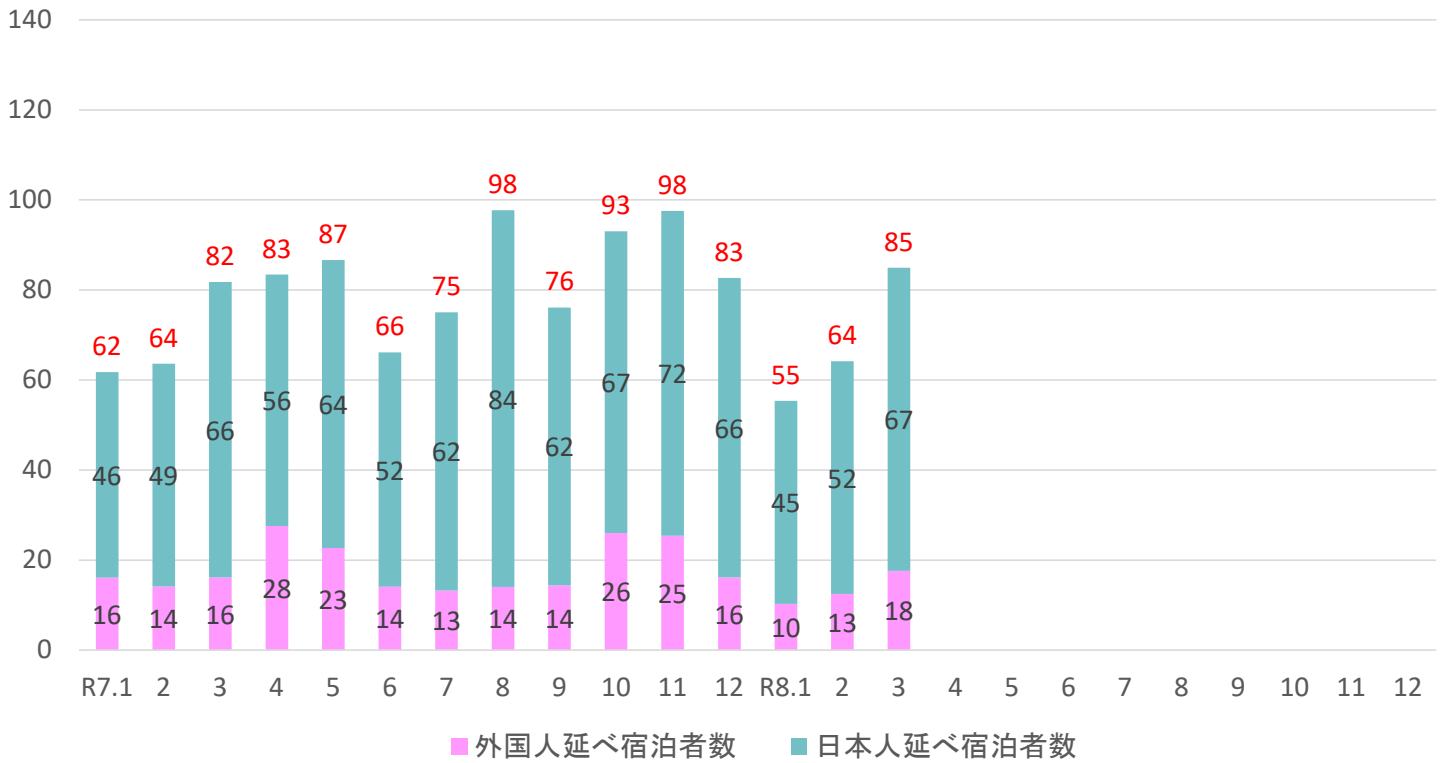
3. 日本人延べ宿泊者数【p.石川3】

- ・日本人延べ宿泊者数は、67万人泊で前年同月比+2.6%でした。

- ※ 宿泊旅行統計調査において、統計精度のさらなる向上を図るために見直しを行い、令和8年1月分調査から、層化基準を「従業員数」から「客室数」へと変更しております。そのため、対前年（同月）比、対前年（同月）差の解釈にあたっては、見直しの影響が含まれている可能性があります。（詳細は「参考」をご覧ください。）
- ※ 当資料の数値は暫定値であるため、確定値において数値が変更されることがあります。
- ※ 石川県の数値には令和6年能登半島地震の二次避難者などが含まれている可能性があります。

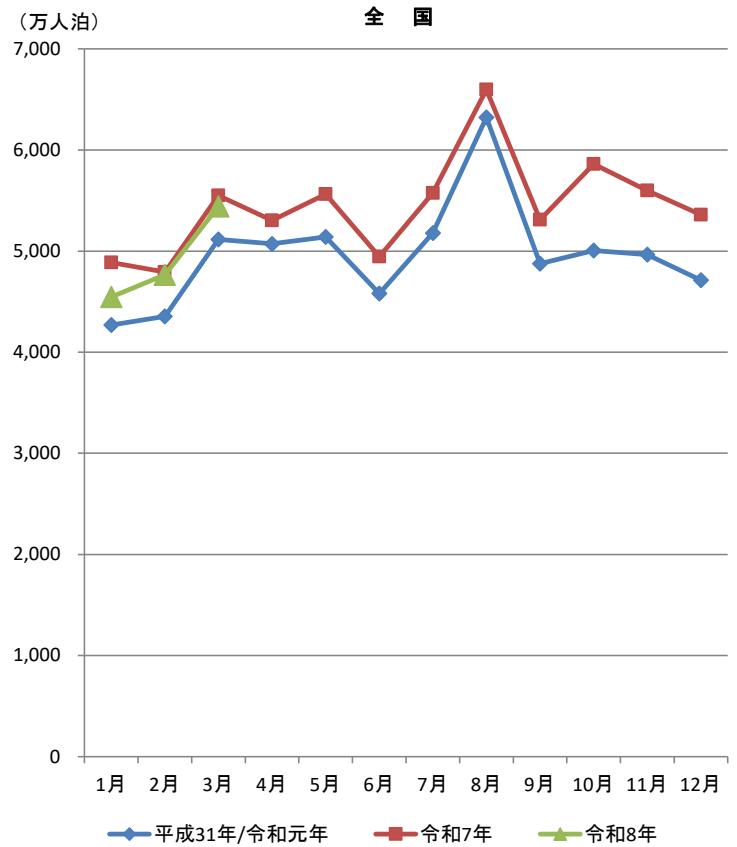
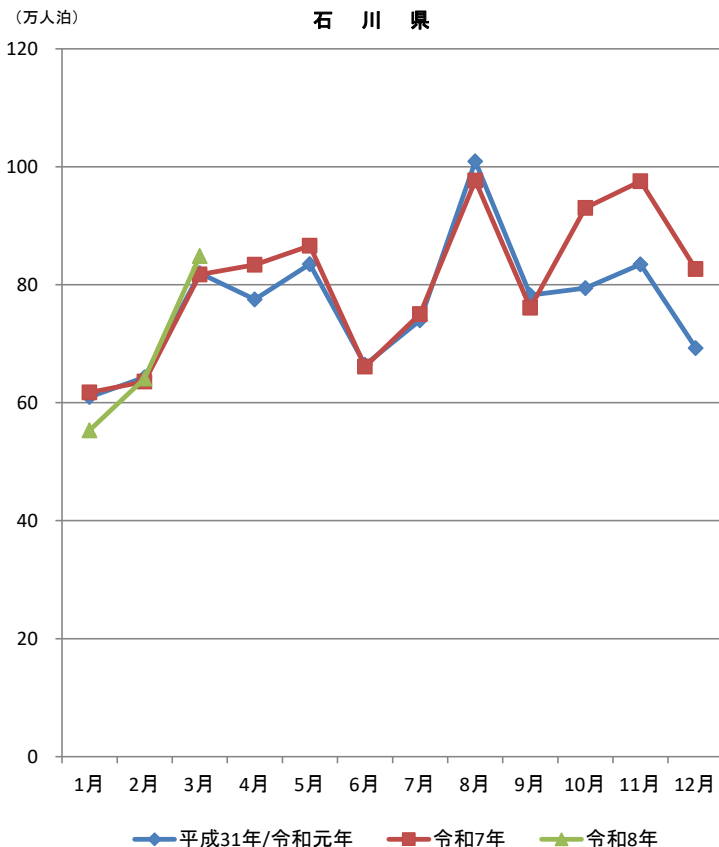
(万人泊)

—石川県 延べ宿泊者数の推移—



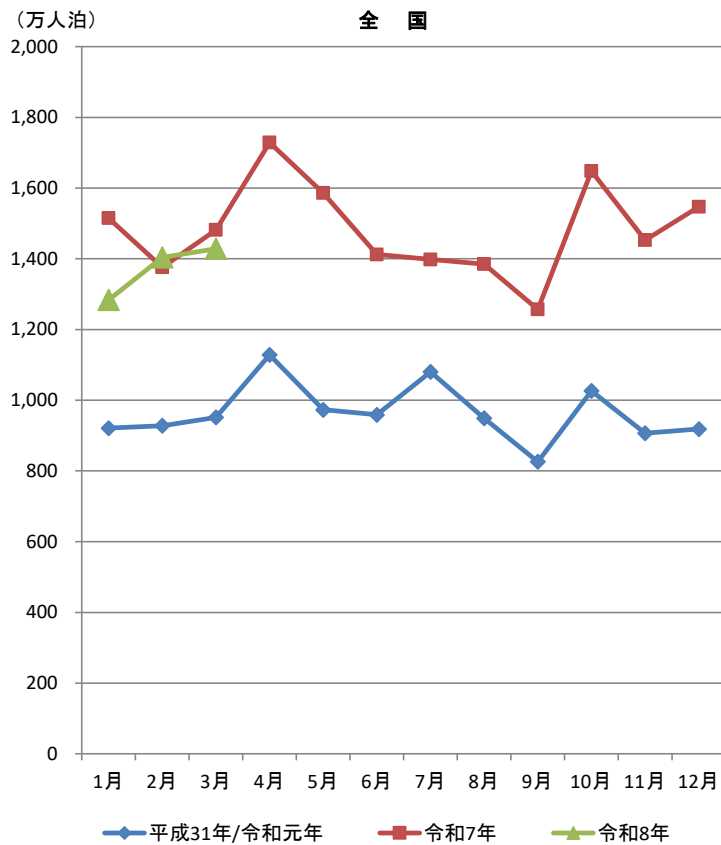
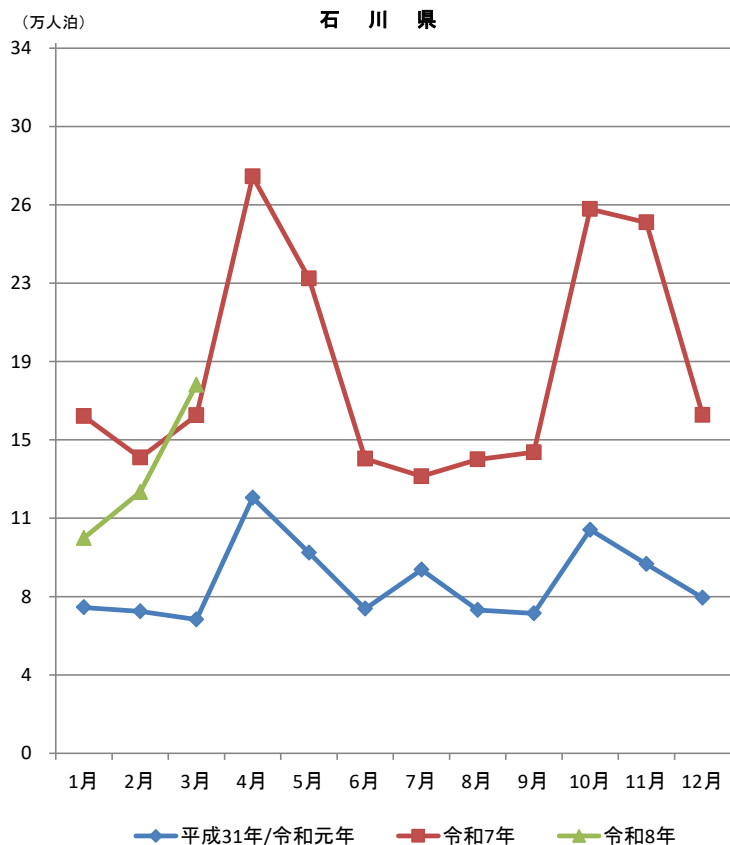
※グラフ上の赤字は延べ宿泊者数。
 ※観光庁「宿泊旅行統計調査」による(令和7年、令和8年は第2次速報値)。

延べ宿泊者数の推移(年別)



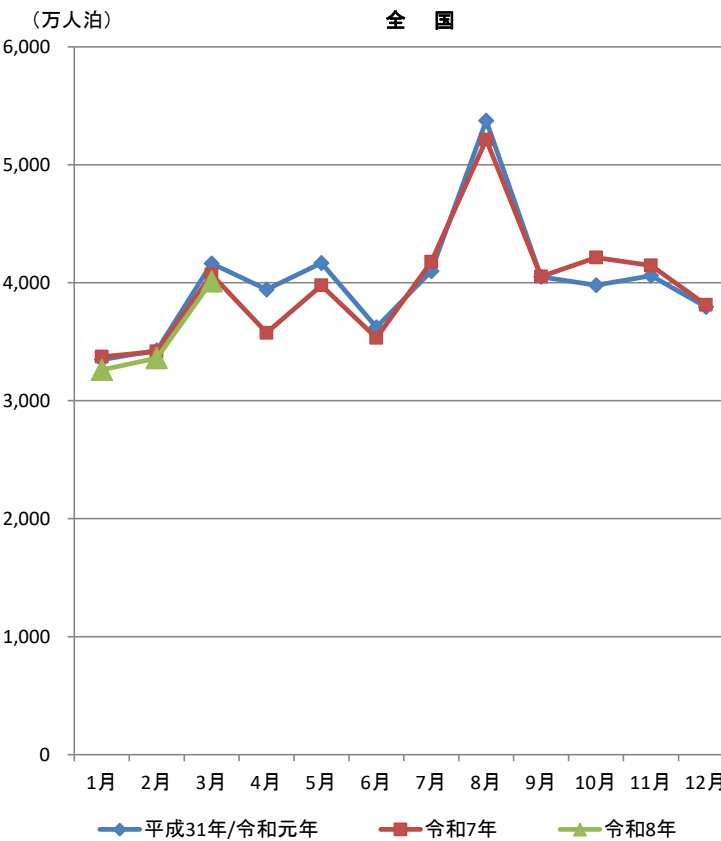
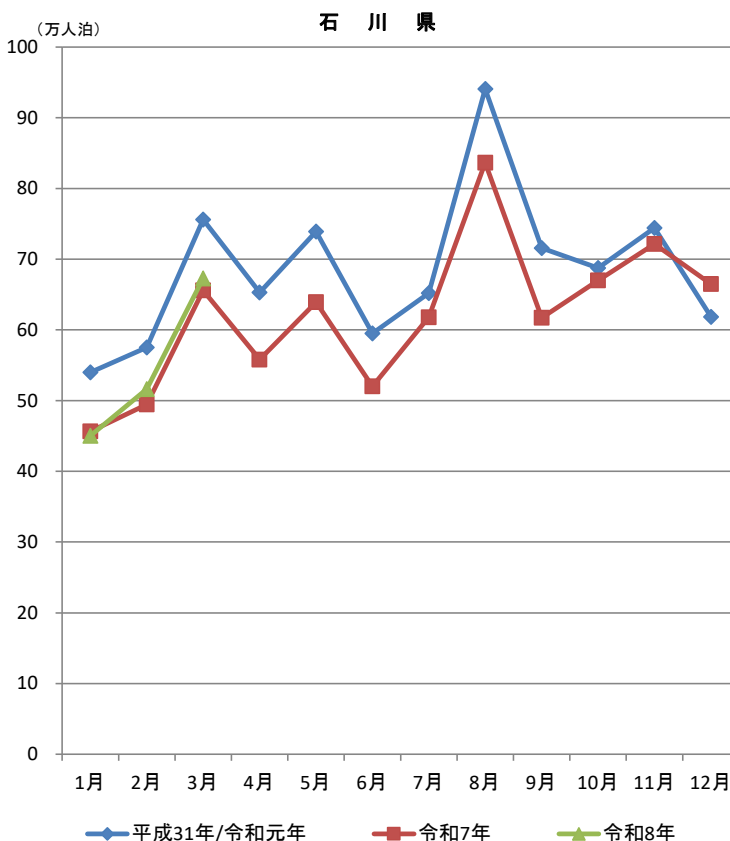
※観光庁「宿泊旅行統計調査」による(平成31年/令和元年は確定値、令和7年、令和8年は第2次速報値)。
 ※端数処理により合計値が異なる場合がある。

外国人延べ宿泊者数の推移(年別)



※観光庁「宿泊旅行統計調査」による(平成31年/令和元年は確定値、令和7年、令和8年は第2次速報値)。
 ※端数処理により合計値が異なる場合がある。

日本人延べ宿泊者数の推移(年別)



※観光庁「宿泊旅行統計調査」による(平成31年/令和元年は確定値、令和7年、令和8年は第2次速報値)。
 ※端数処理により合計値が異なる場合がある。

データ集

延べ宿泊者数推移表

(単位は人泊。なお、対前年比の単位は%)

県別	年別	1月	2月	3月	4月	5月	6月	7月	8月	9月	10月	11月	12月	計	1~3月分計
新潟県	平成31年/令和元年	901,300	920,040	894,050	805,790	862,420	757,190	941,900	1,441,510	883,260	895,440	835,760	791,750	10,930,410	2,715,390
	令和7年	882,440	853,230	899,230	677,130	778,380	695,770	883,250	1,104,420	854,540	899,060	815,180	774,170	10,116,800	2,634,900
	令和8年	954,970	997,380	919,230	-	-	-	-	-	-	-	-	-	2,871,580	2,871,580
	対前年比	108.2	116.9	102.2	-	-	-	-	-	-	-	-	-	28.4	109.0
長野県	平成31年/令和元年	1,613,410	1,484,580	1,306,860	1,341,910	1,548,000	1,210,350	1,670,430	2,680,320	1,523,160	1,308,950	1,188,470	1,176,120	18,052,570	4,404,850
	令和7年	1,664,550	1,641,720	1,380,360	1,182,120	1,469,450	1,219,680	1,828,250	2,428,470	1,672,640	1,711,380	1,343,320	1,388,870	18,930,810	4,686,630
	令和8年	1,644,930	1,710,490	1,494,490	-	-	-	-	-	-	-	-	-	4,849,910	4,849,910
	対前年比	98.8	104.2	108.3	-	-	-	-	-	-	-	-	-	25.6	103.5
富山県	平成31年/令和元年	209,350	233,520	260,100	348,800	389,300	278,740	327,220	456,830	356,880	351,120	331,730	264,300	3,807,890	702,970
	令和7年	210,900	215,250	273,000	318,350	354,110	269,100	324,230	494,960	332,580	369,140	332,050	254,890	3,748,560	699,150
	令和8年	243,260	273,520	348,440	-	-	-	-	-	-	-	-	-	865,220	865,220
	対前年比	115.3	127.1	127.6	-	-	-	-	-	-	-	-	-	23.1	123.8
石川県	平成31年/令和元年	609,700	643,100	819,850	775,240	835,020	664,260	739,930	1,009,200	782,580	794,340	834,610	692,830	9,200,650	2,072,650
	令和7年	617,630	635,970	817,490	834,040	866,230	661,120	750,420	976,780	760,990	930,390	975,530	826,740	9,653,330	2,071,090
	令和8年	553,500	641,300	849,090	-	-	-	-	-	-	-	-	-	2,043,890	2,043,890
	対前年比	89.6	100.8	103.9	-	-	-	-	-	-	-	-	-	21.2	98.7
当局管内	平成31年/令和元年	3,333,750	3,281,250	3,280,870	3,271,740	3,634,740	2,910,540	3,679,470	5,587,860	3,545,880	3,349,850	3,190,560	2,925,010	41,991,510	9,895,870
	令和7年	3,375,520	3,346,170	3,370,070	3,011,640	3,468,170	2,845,680	3,786,140	5,004,620	3,620,760	3,909,970	3,466,090	3,244,680	42,449,510	10,091,760
	令和8年	3,396,650	3,622,700	3,611,250	-	-	-	-	-	-	-	-	-	10,630,600	10,630,600
	対前年比	100.6	108.3	107.2	-	-	-	-	-	-	-	-	-	25.0	105.3
全国	平成31年/令和元年	42,684,710	43,539,370	51,147,600	50,718,730	51,402,690	45,810,390	51,780,530	63,234,040	48,761,240	50,052,850	49,659,370	47,129,960	595,921,480	137,371,680
	令和7年	48,878,300	47,933,890	55,507,260	53,045,240	55,635,350	49,445,780	55,746,910	65,984,780	53,104,940	58,610,530	55,990,380	53,593,590	653,476,950	152,319,450
	令和8年	45,462,800	47,653,070	54,414,700	-	-	-	-	-	-	-	-	-	147,530,570	147,530,570
	対前年比	93.0	99.4	98.0	-	-	-	-	-	-	-	-	-	22.6	96.9

※観光庁「宿泊旅行統計調査」による(平成31年/令和元年は確定値、令和7年、令和8年は第2次速報値)。 ※端数処理により、合計値が異なる場合がある。

外国人延べ宿泊者数推移表

(単位は人泊。なお、対前年比の単位は%)

県別	年別	1月	2月	3月	4月	5月	6月	7月	8月	9月	10月	11月	12月	計	1~3月分計
新潟県	平成31年/令和元年	106,100	89,350	35,140	32,490	17,780	18,110	31,040	18,270	16,650	22,370	26,900	66,270	480,490	230,590
	令和7年	182,910	151,250	98,300	42,430	29,850	32,980	37,500	20,190	36,310	47,890	46,430	94,840	820,880	432,460
	令和8年	176,890	207,740	103,520	-	-	-	-	-	-	-	-	-	488,150	488,150
	対前年比	96.7	137.3	105.3	-	-	-	-	-	-	-	-	-	59.5	112.9
長野県	平成31年/令和元年	247,730	220,380	105,770	153,750	151,210	96,700	89,620	77,140	73,720	118,920	87,410	155,240	1,577,570	573,880
	令和7年	439,720	373,620	194,100	190,980	167,170	98,420	121,650	96,890	95,700	219,560	158,060	298,150	2,454,020	1,007,440
	令和8年	379,230	427,270	236,060	-	-	-	-	-	-	-	-	-	1,042,560	1,042,560
	対前年比	86.2	114.4	121.6	-	-	-	-	-	-	-	-	-	42.5	103.5
富山県	平成31年/令和元年	16,510	18,910	14,240	54,700	59,270	32,940	29,140	23,820	22,380	33,900	32,910	19,110	357,830	49,660
	令和7年	21,930	18,640	16,350	52,250	50,060	23,790	22,710	19,140	23,040	34,760	25,280	15,800	323,750	56,920
	令和8年	14,230	23,110	13,130	-	-	-	-	-	-	-	-	-	50,470	50,470
	対前年比	64.9	124.0	80.3	-	-	-	-	-	-	-	-	-	15.6	88.7
石川県	平成31年/令和元年	69,840	67,950	64,000	122,360	95,990	69,180	87,870	68,590	66,990	106,970	90,560	74,420	984,720	201,790
	令和7年	161,310	141,480	161,740	276,030	227,150	140,940	132,550	140,590	144,000	260,430	254,100	161,880	2,202,200	464,530
	令和8年	103,020	125,020	176,370	-	-	-	-	-	-	-	-	-	404,410	404,410
	対前年比	63.9	88.4	109.0	-	-	-	-	-	-	-	-	-	18.4	87.1
当局管内	平成31年/令和元年	440,180	396,590	219,150	363,300	324,250	216,940	237,670	187,810	179,740	282,160	237,790	315,040	3,400,600	1,055,920
	令和7年	805,870	685,000	470,490	561,690	474,240	296,140	314,400	276,810	299,050	562,630	483,870	570,680	5,800,870	1,961,360
	令和8年	673,370	783,140	529,080	-	-	-	-	-	-	-	-	-	1,985,590	1,985,590
	対前年比	83.6	114.3	112.5	-	-	-	-	-	-	-	-	-	34.2	101.2
全国	平成31年/令和元年	9,208,780	9,276,270	9,515,070	11,284,480	9,727,570	9,586,990	10,801,410	9,486,460	8,260,400	10,262,020	9,064,070	9,182,820	115,656,350	28,000,120
	令和7年	15,149,400	13,760,100	14,815,040	17,287,970	15,859,540	14,119,970	13,979,250	13,847,260	12,570,420	16,478,810	14,529,220	15,471,010	177,867,990	43,724,540
	令和8年	12,833,880	14,037,770	14,280,740	-	-	-	-	-	-	-	-	-	41,152,390	41,152,390
	対前年比	84.7	102.0	96.4	-	-	-	-	-	-	-	-	-	23.1	94.1

※観光庁「宿泊旅行統計調査」による(平成31年/令和元年は確定値、令和7年、令和8年は第2次速報値)。 ※端数処理により、合計値が異なる場合がある。

日本人延べ宿泊者数推移表

(単位は人泊。なお、対前年比の単位は%)

県別	年別	1月	2月	3月	4月	5月	6月	7月	8月	9月	10月	11月	12月	計	1~3月分計
新潟県	平成31年/令和元年	795,200	830,690	858,910	773,300	844,640	739,080	910,860	1,423,240	866,610	873,070	808,860	725,480	10,449,920	2,484,800
	令和7年	699,530	701,980	800,930	634,700	748,530	662,790	845,750	1,084,230	818,230	851,170	768,750	679,330	9,295,920	2,202,440
	令和8年	778,080	789,640	815,710	-	-	-	-	-	-	-	-	-	2,383,430	2,383,430
	対前年比	111.2	112.5	101.8	-	-	-	-	-	-	-	-	-	25.6	108.2
長野県	平成31年/令和元年	1,365,680	1,264,200	1,201,090	1,188,160	1,396,790	1,113,650	1,580,810	2,603,180	1,449,440	1,190,030	1,101,060	1,020,880	16,475,000	3,830,970
	令和7年	1,224,830	1,268,100	1,186,260	991,140	1,302,280	1,121,260	1,706,600	2,331,580	1,576,940	1,491,820	1,185,260	1,090,720	16,476,790	3,679,190
	令和8年	1,265,700	1,283,220	1,258,430	-	-	-	-	-	-	-	-	-	3,807,350	3,807,350
	対前年比	103.3	101.2	106.1	-	-	-	-	-	-	-	-	-	23.1	103.5
富山県	平成31年/令和元年	192,840	214,610	245,860	294,100	330,030	245,800	298,080	433,010	334,500	317,220	298,820	245,190	3,450,060	653,310
	令和7年	188,970	196,610	256,650	266,100	304,050	245,310	301,520	475,820	309,540	334,380	306,770	239,090	3,424,810	642,230
	令和8年	229,030	250,410	335,310	-	-	-	-	-	-	-	-	-	814,750	814,750
	対前年比	121.2	127.4	130.6	-	-	-	-	-	-	-	-	-	23.8	126.9
石川県	平成31年/令和元年	539,860	575,150	755,850	652,880	739,030	595,080	652,060	940,610	715,590	687,370	744,050	618,410	8,215,930	1,870,860
	令和7年	456,320	494,490	655,750	558,010	639,080	520,180	617,870	836,190	616,990	669,960	721,430	664,860	7,451,130	1,606,560
	令和8年	450,480	516,280	672,720	-	-	-	-	-	-	-	-	-	1,639,480	1,639,480
	対前年比	98.7	104.4	102.6	-	-	-	-	-	-	-	-	-	22.0	102.0
当局管内	平成31年/令和元年	2,893,570	2,884,660	3,061,720	2,908,440	3,310,490	2,693,600	3,441,800	5,400,050	3,366,140	3,067,690	2,952,770	2,609,970	38,590,910	8,839,950
	令和7年	2,569,650	2,661,170	2,899,580	2,449,950	2,993,930	2,549,540	3,471,740	4,727,810	3,321,710	3,347,340	2,982,220	2,674,000	36,648,640	8,130,400
	令和8年	2,723,280	2,839,560	3,082,170	-	-	-	-	-	-	-	-	-	8,645,010	8,645,010
	対前年比	106.0	106.7	106.3	-	-	-	-	-	-	-	-	-	23.6	106.3
全国	平成31年/令和元年	33,475,930	34,263,100	41,632,530	39,434,250	41,675,120	36,223,400	40,979,120	53,747,580	40,500,840	39,790,830	40,595,300	37,947,140	480,265,130	109,371,560
	令和7年	33,728,900	34,173,790	40,692,220	35,757,270	39,775,810	35,325,810	41,767,660	52,137,520	40,534,520	42,131,720	41,461,160	38,122,580	475,608,960	108,594,910
	令和8年	32,628,920	33,615,300	40,133,960	-	-	-	-	-	-	-	-	-	106,378,180	106,378,180
	対前年比	96.7	98.4	98.6	-	-	-	-	-	-	-	-	-	22.4	98.0

※観光庁「宿泊旅行統計調査」による(平成31年/令和元年は確定値、令和7年、令和8年は第2次速報値)。 ※端数処理により、合計値が異なる場合がある。

宿泊施設の客室稼働率推移表

(単位は%。なお、ポイント差の単位はポイント)

県別	年別	1月	2月	3月	4月	5月	6月	7月	8月	9月	10月	11月	12月	年計
新潟県	平成31年/令和元年	40.0	46.8	44.2	41.8	43.3	40.9	44.6	56.8	46.3	45.6	44.2	37.6	44.3
	令和7年	40.9	45.1	45.1	42.7	43.7	43.4	48.3	52.8	50.5	52.3	49.6	42.2	46.4
	令和8年	42.7	49.7	42.3	-	-	-	-	-	-	-	-	-	-
	対前年ポイント差	1.8	4.6	-2.8	-	-	-	-	-	-	-	-	-	-
長野県	平成31年/令和元年	37.4	39.4	33.9	37.4	40.9	35.6	41.0	56.0	41.1	37.8	36.8	32.9	39.2
	令和7年	38.5	42.1	33.7	34.3	38.6	34.5	44.0	52.6	44.7	43.6	38.2	33.8	39.9
	令和8年	38.6	44.1	36.6	-	-	-	-	-	-	-	-	-	-
	対前年ポイント差	0.1	2.0	2.9	-	-	-	-	-	-	-	-	-	-
富山県	平成31年/令和元年	36.3	45.6	44.5	59.1	59.3	50.6	52.9	62.0	59.2	58.2	55.7	43.9	52.4
	令和7年	38.7	44.4	46.6	58.4	61.6	52.0	57.9	63.5	60.9	68.1	63.4	47.4	55.3
	令和8年	38.8	48.8	51.2	-	-	-	-	-	-	-	-	-	-
	対前年ポイント差	0.1	4.4	4.6	-	-	-	-	-	-	-	-	-	-
石川県	平成31年/令和元年	47.0	57.9	61.6	65.5	64.2	55.6	57.2	68.6	64.1	61.4	66.7	49.3	59.8
	令和7年	44.7	49.0	57.1	60.9	63.6	53.5	55.5	60.9	61.6	68.1	69.3	54.5	58.2
	令和8年	41.5	53.1	61.8	-	-	-	-	-	-	-	-	-	-
	対前年ポイント差	-3.2	4.1	4.7	-	-	-	-	-	-	-	-	-	-
当局管内	平成31年/令和元年	39.7	45.3	42.7	45.5	47.5	42.0	46.0	58.9	48.3	46.2	46.0	38.3	45.6
	令和7年	40.3	44.4	42.2	43.3	46.4	41.8	48.4	55.2	50.5	52.2	49.0	41.0	46.2
	令和8年	40.1	47.5	43.8	-	-	-	-	-	-	-	-	-	-
	対前年ポイント差	-0.2	3.1	1.6	-	-	-	-	-	-	-	-	-	-
全国	平成31年/令和元年	54.0	61.9	63.4	65.0	63.2	60.6	63.3	69.4	63.4	63.6	65.6	58.7	62.7
	令和7年	54.6	60.2	61.3	61.6	61.8	59.0	61.4	65.9	63.2	67.1	65.7	59.7	61.8
	令和8年	52.7	59.6	59.4	-	-	-	-	-	-	-	-	-	-
	対前年ポイント差	-1.9	-0.6	-1.9	-	-	-	-	-	-	-	-	-	-

※観光庁「宿泊旅行統計調査」による(平成31年/令和元年は確定値、令和7年、令和8年は第2次速報値)。 ※端数処理により、合計値が異なる場合がある。

観光庁の宿泊旅行統計調査の概要

1. 調査対象期間

毎月(1ヶ月間)

2. 調査施設

全国のホテル、旅館、簡易宿所、会社・団体の宿泊所などの全宿泊施設
75,665施設

令和8年3月(第2次速報)

	調査施設数	有効回収率
客室数20室以上	13,736施設	52.4%
客室数20室未満	7,941施設	33.7%
全体	21,677施設	45.6%

宿泊旅行統計調査の活用における留意点

○当資料の数値は速報値であるため、確定値において数値が変更します。

○平成22年第2四半期(4～6月調査)から、従業者数10人未満の施設も調査対象となり、その際に母集団数に差異が生じております。

○令和8年1月調査から調査設計を見直し、層化基準を「従業者数」から「客室数」に変更しました。
調査結果をご活用の際は以下の点にご留意下さい。

調査対象拡充の概要

1. 平成22年第1四半期以前の調査

(1) 調査対象施設

平成16年度事業所・企業データベース(総務省)を基に、国土交通省観光庁で補正を加えた名簿から抽出した、全国の従業者数10人以上のホテル、旅館、簡易宿所の宿泊施設

(2) 集計結果

全国の従業者数10人以上の宿泊施設における延べ宿泊者数等の推計値

2. 平成22年第2四半期以降の調査 ※下線部は主な追加・変更点

(1) 調査対象施設

統計法第27条に規定する事業所母集団データベース(総務省)を基に、国土交通省観光庁で補正を加えた名簿から抽出した、全国のホテル、旅館、簡易宿所、会社・団体の宿泊所などの宿泊施設

調査施設については、従業者数に応じて以下のとおり

- 従業者数10人以上の事業所 : 全数(悉皆)調査
- 従業者数5人～9人の事業所 : 1/3を無作為に抽出してサンプル調査
- 従業者数0人～4人の事業所 : 1/9を無作為に抽出してサンプル調査

(2) 集計結果

全国のすべての宿泊施設における延べ宿泊者数等の推計値

層化基準変更の概要

1. 令和8年1月以降の調査 ※下線部は主な追加・変更点

層化基準を従業者数から客室数へ変更し、客室規模に応じた層化に基づいて調査施設を抽出する方法にて実施。調査施設については、客室数に応じて以下のとおり

- 客室数20室以上の事業所 : 全数(悉皆)調査
- 客室数1室～19室の事業所 : サンプル調査(都道府県毎に標本抽出率を設定)

● 宿泊旅行統計調査の詳細データについて

<宿泊旅行統計調査>の詳細データについては、下記ホームページに掲載しています。

国土交通省観光庁ホームページ

<https://www.mlit.go.jp/kankocho/>

観光庁

観光統計・白書

宿泊旅行統計調査

(宿泊旅行統計調査ホームページ)