

### 3. 自動車登録関係

#### (1) 電子情報処理システムによる自動車の登録

増え続ける自動車保有車両に対応するため、昭和45年3月自動車登録業務に電子情報処理システムを導入した。

本システムは、オンライン・リアルタイム方式により自動車の登録・検査記録を一元的に管理しており、5回にわたるシステム更改（最終：平成24年1月）でわかりやすく書きやすい専用の申請書での読み取りが可能となるなど、申請者の利便の向上及び効率的な業務処理を図っている。

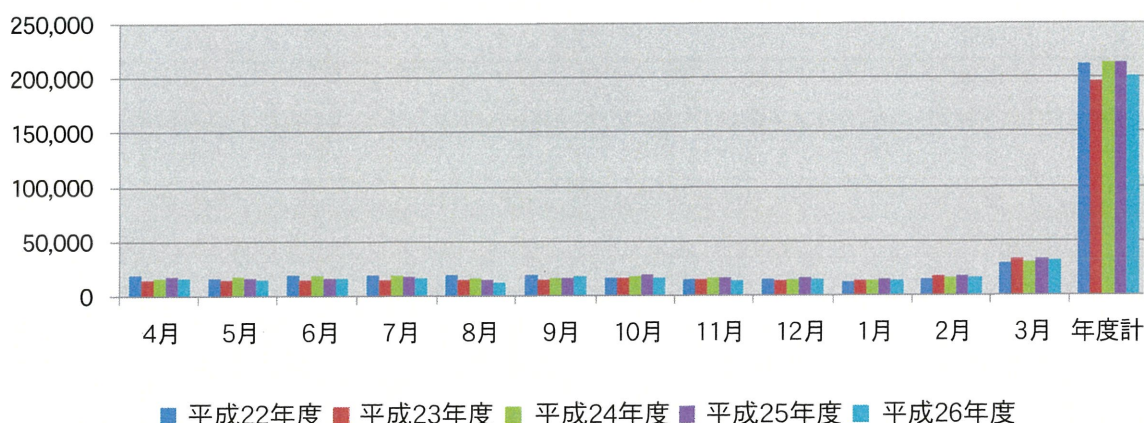
さらに、新車新規登録の登録手続きが電子情報媒体を利用することにより、一括で行えるワンストップサービス（OSS）の運用が平成17年12月26日から東京都・神奈川県・愛知県・大阪府の4都府県で開始された。（平成26年3月末現在運用地域 11都府県）

合わせて、4都府県以外の地域でも新車新規登録の登録手続きに関しては、一部の書類（譲渡証明書・完成検査終了証・排気ガス検査終了証）が電子化された。

石川運輸支局においても、平成29年度からOSSの導入を予定している。

また、平成20年4月からは、これまで国から書面（登録事項等証明書）で提供されていた自動車登録情報が、登録情報提供機関を通じてパソコン等により簡便に確認・利用できる「登録情報の電子的提供制度」が運用され、登録情報提供機関を通じて、より簡便な車両情報の取得・利用が可能となったほか、平成20年11月4日より登録識別情報制度が実施され、所有権留保車両で所有者が希望し、これを用いて登録手続きを行うこととしたことにあわせ、リース業界等から要望が多かった車検証から所有者欄を削除し、登録手続きと車検証記入手続きを切り離すことにより、所有者の合併や本社住所変更など登録手続の際の車検証の回収等の負担が軽減されるなど、利用者の利便向上に努めている。

月別・年度別登録業務量(平成22年度～平成26年度)



	4月	5月	6月	7月	8月	9月	10月	11月	12月	1月	2月	3月	年度計
平成22年度	18,976	16,114	19,572	19,525	18,761	18,542	16,544	14,211	14,096	12,395	14,629	28,877	212,242
平成23年度	14,125	14,271	14,912	14,678	15,160	15,433	15,701	15,333	13,731	13,228	17,245	33,042	196,859
平成24年度	16,798	17,220	18,508	19,331	16,261	16,236	18,009	16,256	15,023	13,281	16,293	31,052	214,268
平成25年度	17,768	16,283	16,453	17,673	14,360	16,606	18,756	15,625	15,940	14,260	17,094	32,640	213,458
平成26年度	16,446	14,812	16,459	16,780	12,441	17,030	16,886	13,788	14,265	13,575	16,439	31,767	200,762

## (2) 自動車の保有台数

県内の自動車の保有台数は、平成27年3月末で895,282台であり、対前年比+1.6%（4,990台増）となっている。

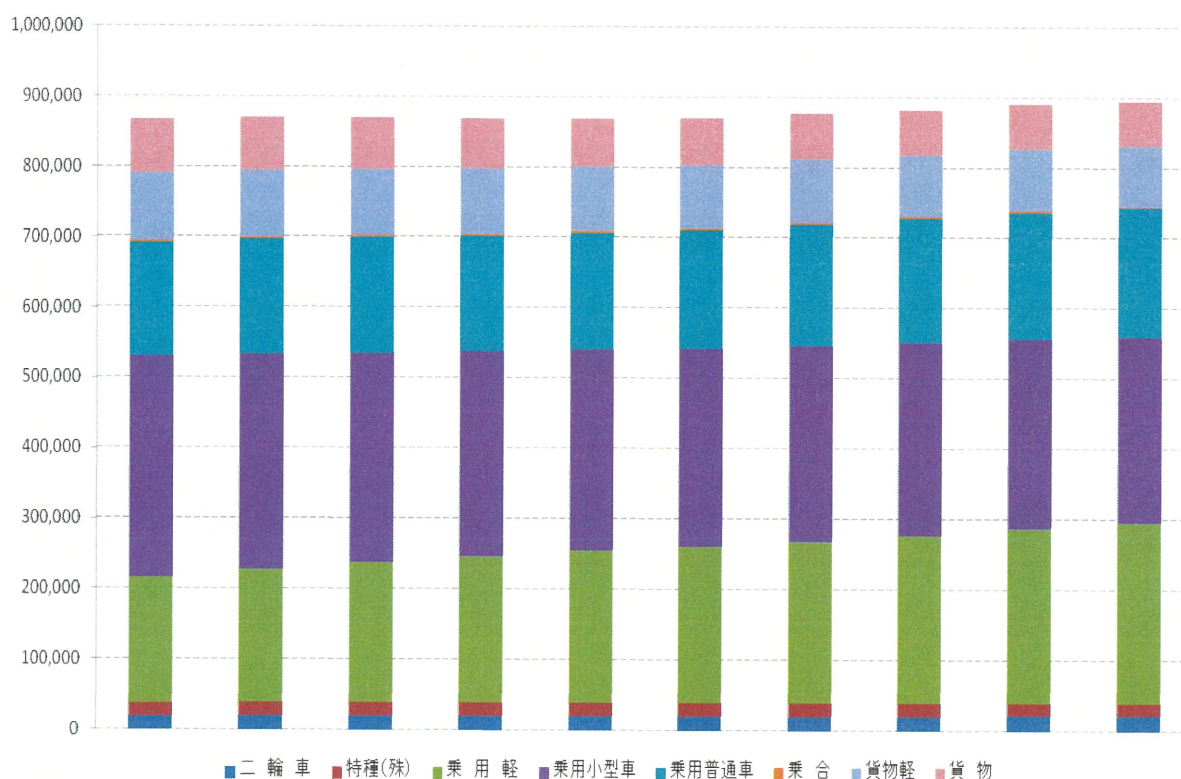
近年における傾向としては、平成18年度末をピークにほぼ横ばいで推移してきたが、平成26年度末には僅かではあるが増加しました。

用途別にみると、乗用(+1.0%)、乗合(+0.5%)、特種(+0.3%)及び二輪(+0.6%)は増加しているものの、貨物(-1.3%)は減少している。

〈最近3か年度末の保有台数〉

	全国	石川県
平成25年3月末	79,625,203台	882,678台
平成26年3月末	80,272,571台	890,292台
平成27年3月末	80,673,393台	895,282台

年度別・車種別・用途別保有車両数の推移（平成17年度～平成26年度）



	平成18年3月末	平成19年3月末	平成20年3月末	平成21年3月末	平成22年3月末	平成23年3月末	平成24年3月末	平成25年3月末	平成26年3月末	平成27年3月末
二輪車	19,037	19,482	19,824	20,191	20,552	20,528	20,505	20,664	21,003	21,134
特種(殊)	18,905	18,961	18,871	18,472	18,249	18,110	18,107	18,126	18,203	18,258
乗用軽	178,586	188,824	198,591	208,350	215,705	222,317	229,211	237,944	247,822	256,261
乗用小型車	314,090	306,865	297,880	291,056	286,117	281,522	279,029	274,851	269,426	264,586
乗用普通車	161,782	163,432	164,933	164,648	166,552	168,972	173,079	176,209	180,345	183,460
乗合	2,935	2,955	2,905	2,835	2,808	2,762	2,751	2,741	2,715	2,729
貨物軽	95,427	94,506	93,571	92,503	91,169	89,930	89,468	88,138	87,273	85,632
貨物	77,120	75,836	74,213	71,110	68,537	66,617	65,339	64,005	63,505	63,222
合計	867,882	870,861	870,788	869,165	869,689	870,758	877,489	882,678	890,292	895,282

※二輪車は、小型二輪自動車と軽二輪自動車のみ計上

### (3) 登録件数

#### ①新車新規登録

平成26年度の新車新規登録台数は、35,466台で対前年度比94.6% (2,042台減) となっている。

平成26年度の状況としましては、5月以降から前年度の消費税増税前の駆け込み需要の反動減により前年同月を大きく下回る月が続き4年ぶりに減少となった。

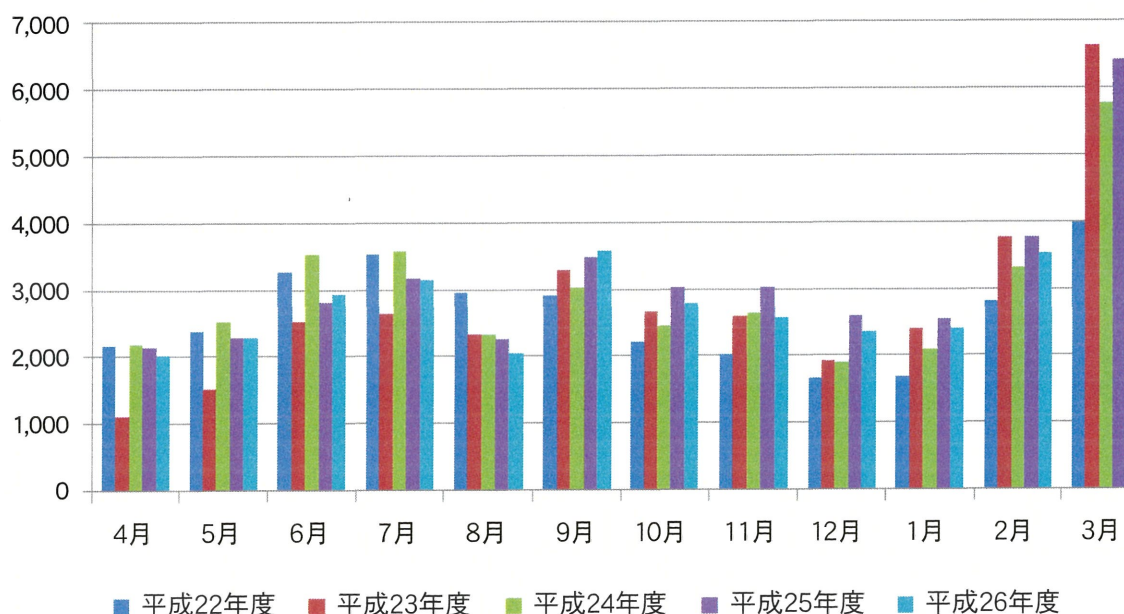
年度期間全体では、新車新規登録台数は前年度に比べ5.4%減少した。

#### ②その他の登録

平成26年度の新車新規登録以外の主な登録は、次のとおりであった。

中古車新規登録	9,881台 (前年度比 -5.2% (537台) 減)
移転登録	58,686台 (前年度比 -6.2% (3,848台) 減)
変更登録	15,563台 (前年度比 -10.2% (1,763台) 減)
抹消登録	42,350台 (前年度比 -5.1% (2,291台) 減)

新車新規登録の月別件数 (平成22年度～平成26年度)



	4月	5月	6月	7月	8月	9月	10月	11月	12月	1月	2月	3月	年度計
平成22年度	2,172	2,379	3,267	3,541	2,964	2,900	2,209	2,024	1,676	1,694	2,813	3,974	31,613
平成23年度	1,113	1,514	2,535	2,648	2,340	3,284	2,671	2,598	1,926	2,395	3,762	6,638	33,424
平成24年度	2,182	2,524	3,522	3,568	2,332	3,020	2,445	2,652	1,911	2,098	3,310	5,776	35,340
平成25年度	2,141	2,286	2,814	3,178	2,262	3,474	3,023	3,018	2,595	2,538	3,762	6,417	37,508
平成26年度	2,030	2,278	2,929	3,141	2,036	3,578	2,778	2,571	2,364	2,400	3,536	5,825	35,466

(4) 金沢ナンバーの導入

平成18年10月10日から導入された金沢ナンバーは、平成27年3月末現在で200,067台となっている。(同ナンバーの適用区域：金沢市、かほく市、内灘町、津幡町)

なお、全国29地域のご当地ナンバーのうち、金沢ナンバーは仙台ナンバー、つくばナンバー、に次いで全国第3位の台数となっている。



(参考) 平成27年3月末現在におけるご当地ナンバーベスト5

仙台ナンバー	368,918台
つくばナンバー	339,101台
金沢ナンバー	200,067台
堺ナンバー	193,804台
豊田ナンバー	187,096台

(5) 自動車登録番号標交付代行者、自動車検査登録印紙売りさばき人

当支局管内における自動車登録番号標交付代行者、自動車検査登録印紙売りさばき人は、次のとおりである。

<自動車登録番号標交付代行者>

一般社団法人石川県自動車整備振興会 金沢市入江3丁目160

<自動車検査登録印紙売りさばき人>

一般社団法人石川県自動車会議所 金沢市入江3丁目160