

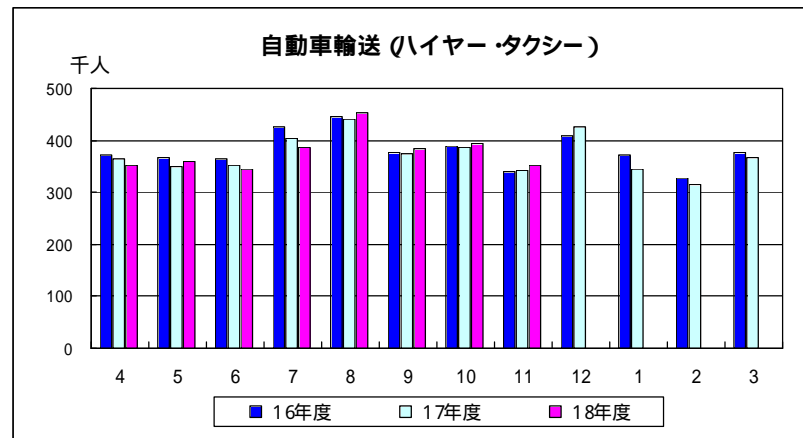
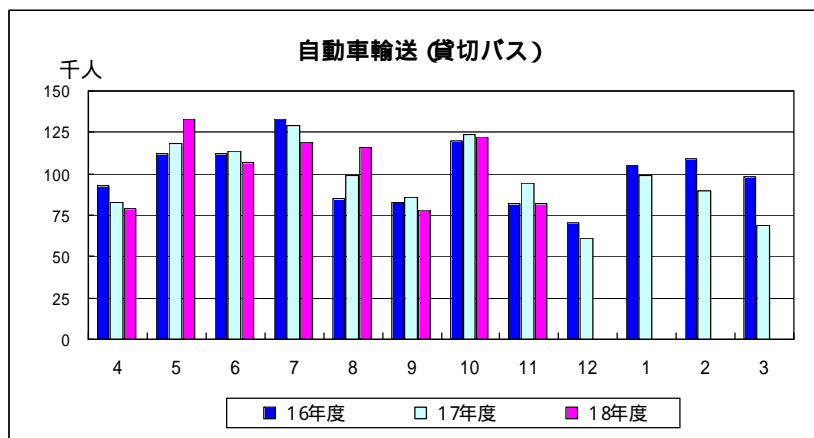
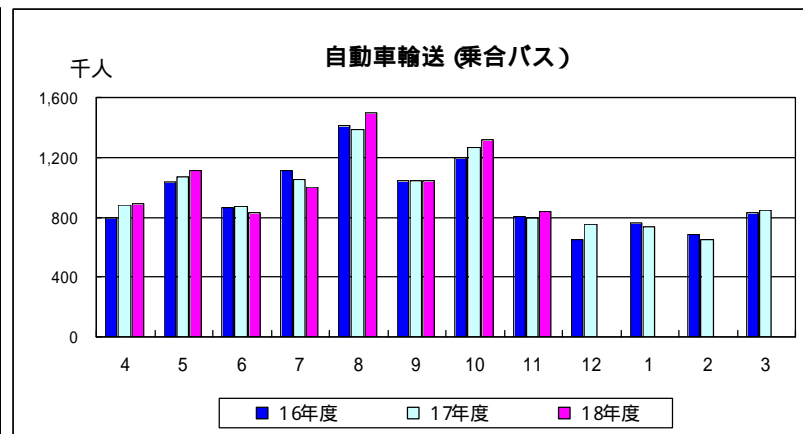
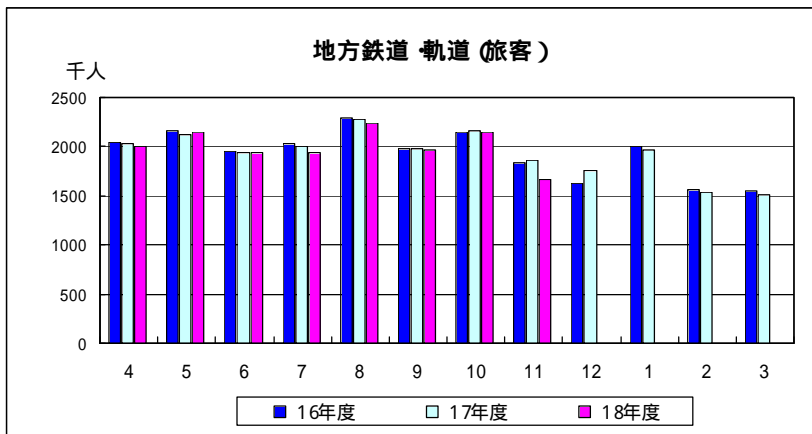
長野県の運輸の動き 平成18年11月期

長野県内の運輸関連事業の動向（前年同月比）を天気マークで表しました

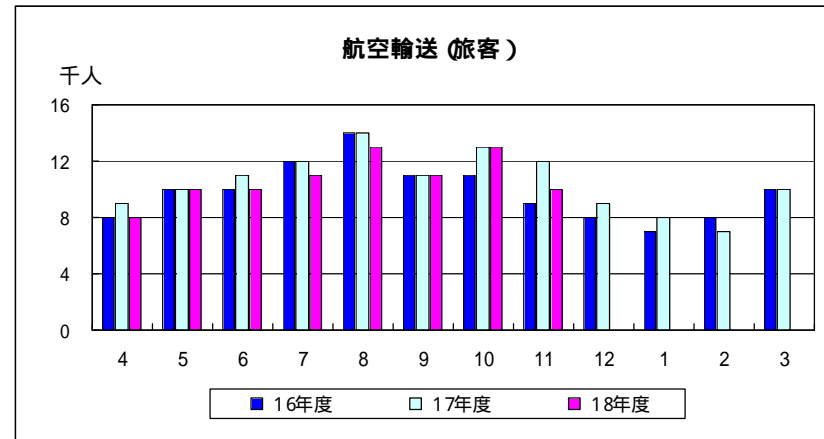
人の輸送		前年同月比 (%)	物の輸送		前年同月比 (%)	観光 新車		前年同月比 (%)	天気マーク	前年同月比 (%)
地方鉄道		10.7	トラック		7.5	宿泊人員		9.8		10.0~
バス	乗合	5.4	航空		0.0	新車	旅館	3.2		3.0~ 9.9
		貸切					12.8	登録車	6.5	
タクシー		2.9	<p>バス・タクシー・トラック・ 宿泊人員はサンプル調査 宿泊人員は北陸信越運輸局 管内合計のデータ</p>			軽自動車	5.5		0.1~ 3.0	
航空		14.4				傘	3.1~ 10.0			
									10.1~	

国土交通省 北陸信越運輸局
 交通環境部 消費者行政・情報課
 TEL 025-244-6116
<http://www.t-hrse.go.jp>

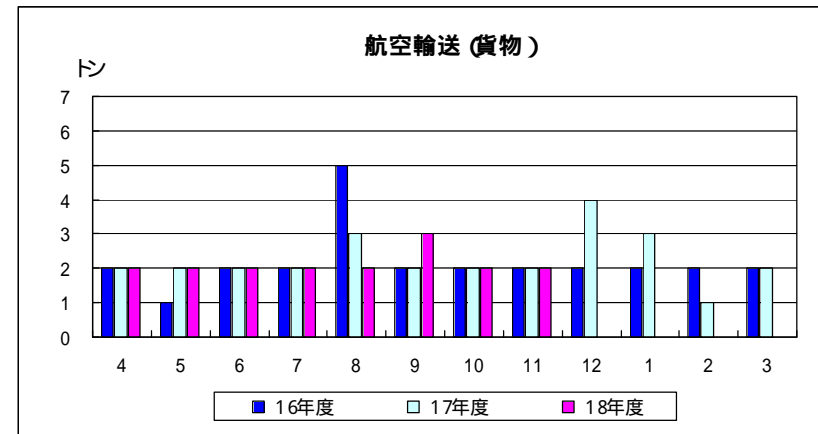
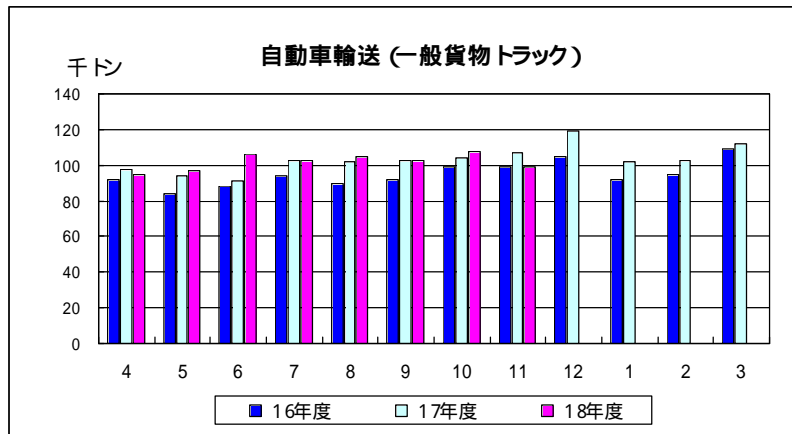
長野県の旅客輸送の実績



長野県の旅客輸送の実績



長野県の貨物輸送の実績



長野県の新規自動車台数

