

22. 平成26年 事業用自動車重大事故の発生状況

新潟運輸支局

1. 事故種類別件数等

区分 業態	合計		転覆		転落		路外逸脱		火災		踏切		衝突		死傷		危険物等		車内		飲酒等		健康起因	
	件数	死者	傷者	件数	死者	傷者	件数	死者	傷者	件数	死者	傷者	件数	死者	傷者	件数	死者	傷者	件数	死者	傷者	件数	死者	傷者
バス	33	1	12			8									1		1			3			1	1
ハイタク	3		3												3		3							
トラック	59	19	51	2	1	2		6		6		18	10	34	15	7	8	1				1	3	2
計	95	20	66	2	1	10		6		6		18	10	34	19	7	12	1		3		3	4	4

区分 業態	救護違反		車両故障		交通障害		その他	
	件数	死者	傷者	件数	死者	傷者	件数	死者
バス				27				
ハイタク								
トラック			4	4	4	2		
計				31	4	2		

2. 事故原因別構成

区分 業態	件数		(1)運転操作不良		(2)車両故障		(3)健康状態に起因		(4)飲酒等		(5)その他	
	件数	%	件数	%	件数	%	件数	%	件数	%	件数	%
バス	33		4	12.1%	27	81.8%	1	3.0%			1	3.0%
ハイタク	3		3	100.0%								
トラック	59		30	50.8%	9	15.3%	3	5.1%			17	28.8%
計	95		37	38.9%	36	37.9%	4	4.2%			18	18.9%

3. 事故発生状況

区分 業態	件数		死者数		負傷者数			事故100件当たり		
	件数	死者数	重傷	軽傷	重傷	軽傷	計	死者	重傷	軽傷
バス	33	1	3	9	3.0	27.3	36.4	9.1	27.3	36.4
ハイタク	3		3		100.0		100.0			
トラック	59	19	22	29	32.2	49.2	86.4	37.3	49.2	86.4
計	95	20	28	38	21.1	40.0	69.5	29.5	40.0	69.5

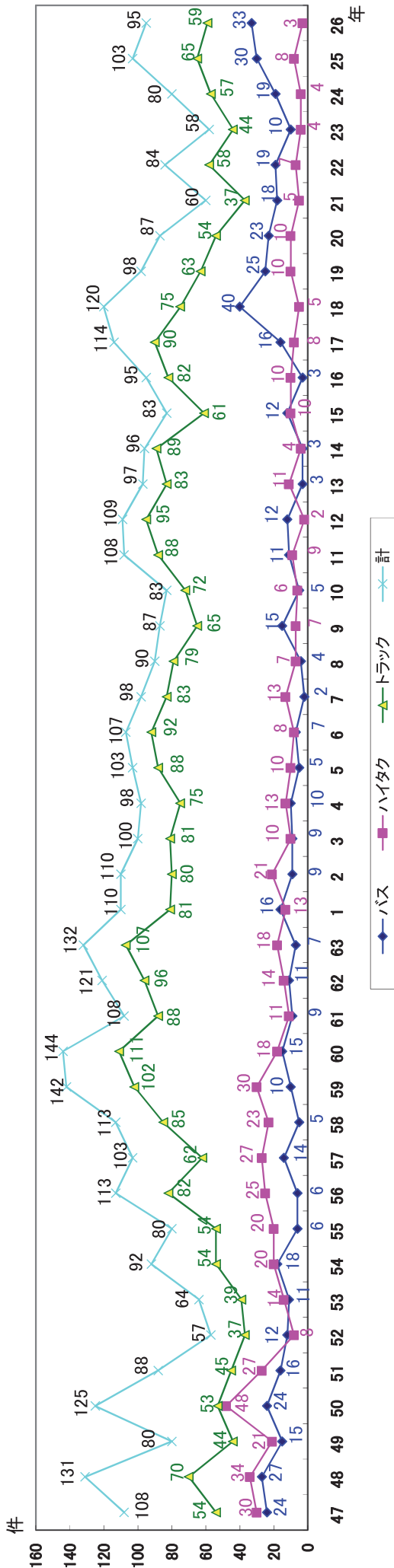
参考

業態	車両数に対する割合 (%)		
	車両数	件数	死者
バス	2,163	1.5%	0.0%
ハイタク	3,470	0.1%	0.1%
トラック	25,553	0.2%	0.1%

※車両数は、平成27年3月末の保有車両数
特種(殊)用途用は、トラックに含めた

23. 業態・年別事業用自動車重大事故発生状況グラフ

事故件数



死者数

