



北陸信越運輸局 富山運輸支局

平成26年5月2日

富山県における新車・新規登録・届出台数について（平成26年4月）

平成26年4月の富山県における新車・新規登録・届出台数は、3,761台で、対前年同月比7.0% [285台] の減少となった。（7ヶ月連続で増加し、減少に転じた。）

- ・「登録自動車」は1,935台で、対前年同月比7.6% [160台] の減少。
- ・「軽自動車」は1,729台で、対前年同月比6.0% [110台] の減少。
（登録自動車は、7ヶ月連続で増加し、減少に転じた。軽自動車は8ヶ月連続で増加し、減少に転じた。）
- ・「二輪車」（排気量125ccを超えるもの）は97台で、対前年同月比13.4% [15台] の減少。
- ・新車の登録・届出台数3,761台のうち、二輪車を除く自動車の台数は3,664台で、対前年同月比6.9% [270台] の減少。

1. 「登録自動車」

「新車新規・登録台数」は1,935台で、対前年同月比7.6% [160台] の減少。

「車種別」では、

- ・「貨物車」は183台で、対前年同月比20.8% [48台] の減少。
「普通車」（1ナンバー車）は51台で、同比17.7% [11台] の減少、
「小型車」（4ナンバー車）は132台で、同比21.9% [37台] の減少。
- ・「乗用車」は1,704台で、対前年同月比5.6% [101台] の減少。
「普通車」（3ナンバー車）は708台で、同比8.5% [66台] の減少。
「小型車」（5ナンバー車）は996台で、同比3.4% [35台] の減少。

2. 「軽自動車」

「新車新規・届出台数」は1,729台で、対前年同月比6.0% [110台] の減少。

「車種別」では、

- ・「貨物車」は253台で、対前年同月比26.0% [89台] の減少。
- ・「乗用車」は1,476台で、同比1.4% [21台] の減少。

3. 「二輪車」（排気量125ccを超えるもの）

- ・「小型二輪車」は60台で、対前年同月比23.1% [18台] の減少。
- ・「軽二輪車」は37台で、対前年同月比8.8% [3台] の増加。

富山県新車新規登録・届出台数

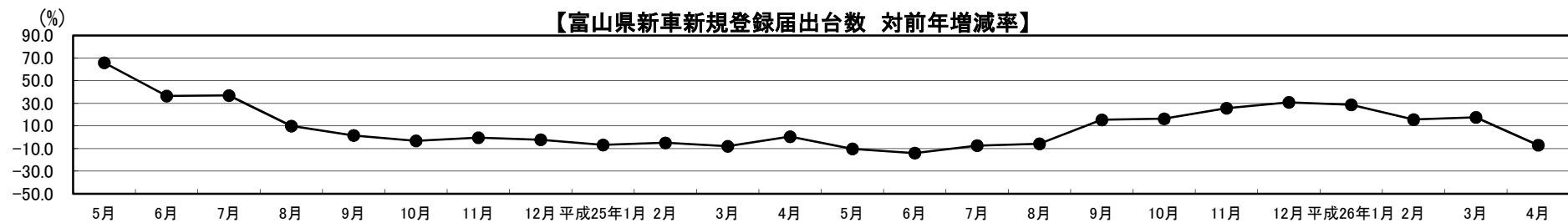
(平成26年4月)

富山運輸支局

(単位:台)

種別	区分		4月				年累計 (1月~4月)				年度累計 (4月~4月)			
			平成26年	平成25年	増減	対前年比	平成26年	平成25年	増減	対前年比	平成26年	平成25年	増減	対前年比
登録自動車	貨物	普通	(0)	(0)			(6)	(5)			(0)	(0)		
		小型	51	62	-11	82.3	482	387	95	124.5	51	62	-11	82.3
		貨物計	183	231	-48	79.2	1,430	1,167	263	122.5	183	231	-48	79.2
	乗合	普通	6	20	-14	30.0	38	42	-4	90.5	6	20	-14	30.0
		小型	708	774	-66	91.5	5,284	4,590	694	115.1	708	774	-66	91.5
		乗用計	996	1,031	-35	96.6	6,628	6,337	291	104.6	996	1,031	-35	96.6
	車	乗用計	1,704	1,805	-101	94.4	11,912	10,927	985	109.0	1,704	1,805	-101	94.4
		特種・特殊	(5)	(3)			(69)	(17)			(5)	(3)		
		登録自動車計	42	39	3	107.7	305	210	95	145.2	42	39	3	107.7
	軽自動車	貨物	(2)	(6)			(17)	(24)			(2)	(6)		
乗用		253	342	-89	74.0	1,595	1,464	131	108.9	253	342	-89	74.0	
軽自動車計		1,476	1,497	-21	98.6	9,414	7,794	1,620	120.8	1,476	1,497	-21	98.6	
合計(二輪を除く)			1,729	1,839	-110	94.0	11,009	9,258	1,751	118.9	1,729	1,839	-110	94.0
			3,664	3,934	-270	93.1	24,694	21,604	3,090	114.3	3,664	3,934	-270	93.1
二輪車	小型二輪	60	78	-18	76.9	156	141	15	110.6	60	78	-18	76.9	
	軽二輪	37	34	3	108.8	80	76	4	105.3	37	34	3	108.8	
	二輪車計	97	112	-15	86.6	236	217	19	108.8	97	112	-15	86.6	
総合計			3,761	4,046	-285	93.0	24,930	21,821	3,109	114.2	3,761	4,046	-285	93.0

- (注) 1. 貨物普通の()内は、被けん引車の再計である。
 2. 特種・特殊の()内は、特殊車の再計である。
 3. 軽貨物の()内は、特種用途車の再計である。





富山県における新車・新規登録・届出台数について（平成26年5月）

平成26年5月の富山県における新車・新規登録・届出台数は、3,837台で、対前年同月比2.5% [100台] の減少となった。（2ヶ月連続で減少した。）

- ・「登録自動車」は2,125台で、対前年同月比5.1% [115台] の減少。
- ・「軽自動車」は1,638台で、対前年同月比0.3% [5台] の増加。
（登録自動車は、2ヶ月連続で減少した。軽自動車は1ヶ月減少し、増加に転じた。）
- ・「二輪車」（排気量125ccを超えるもの）は74台で、対前年同月比15.6% [10台] の増加。
- ・新車の登録・届出台数3,837台のうち、二輪車を除く自動車の台数は3,763台で、対前年同月比2.8% [110台] の減少。

1. 「登録自動車」

「新車新規・登録台数」は2,125台で、対前年同月比5.1% [115台] の減少。

「車種別」では、

- ・「貨物車」は282台で、対前年同月比18.5% [44台] の増加。
「普通車」（1ナンバー車）は106台で、同比51.4% [36台] の増加。
「小型車」（4ナンバー車）は176台で、同比4.8% [8台] の増加。
- ・「乗用車」は1,793台で、対前年同月比8.2% [160台] の減少。
「普通車」（3ナンバー車）は786台で、同比6.0% [50台] の減少。
「小型車」（5ナンバー車）は1,007台で、同比9.8% [110台] の減少。

2. 「軽自動車」

「新車新規・届出台数」は1,638台で、対前年同月比0.3% [5台] の増加。

「車種別」では、

- ・「貨物車」は272台で、対前年同月比8.1% [24台] の減少。
- ・「乗用車」は1,366台で、同比2.2% [29台] の増加。

3. 「二輪車」（排気量125ccを超えるもの）

- ・「小型二輪車」は46台で、対前年同月比17.9% [7台] の増加。
- ・「軽二輪車」は28台で、対前年同月比12.0% [3台] の増加。

富山県新車新規登録・届出台数

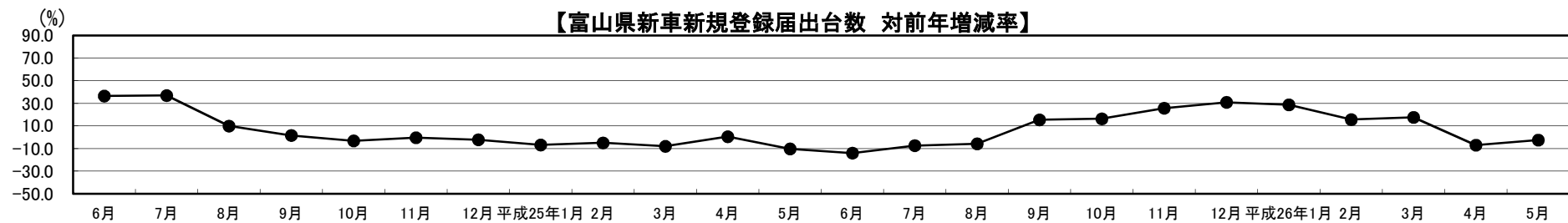
(平成26年5月)

富山運輸支局

(単位:台)

種別	区分		5月				年累計 (1月~5月)				年度累計 (4月~5月)			
			平成26年	平成25年	増減	対前年比	平成26年	平成25年	増減	対前年比	平成26年	平成25年	増減	対前年比
登録自動車	貨物	普通	(2) 106	(4) 70	36	151.4	(8) 588	(9) 457	131	128.7	(2) 157	(4) 132	25	118.9
		小型	176	168	8	104.8	1,124	948	176	118.6	308	337	-29	91.4
		貨物計	282	238	44	118.5	1,712	1,405	307	121.9	465	469	-4	99.1
	乗合		1	5	-4	20.0	39	47	-8	83.0	7	25	-18	28.0
	乗用	普通	786	836	-50	94.0	6,070	5,426	644	111.9	1,494	1,610	-116	92.8
		小型	1,007	1,117	-110	90.2	7,635	7,454	181	102.4	2,003	2,148	-145	93.2
		乗用計	1,793	1,953	-160	91.8	13,705	12,880	825	106.4	3,497	3,758	-261	93.1
	特種・特殊		(5) 49	(8) 44	5	111.4	(74) 354	(25) 254	100	139.4	(10) 91	(11) 83	8	109.6
	登録自動車計		2,125	2,240	-115	94.9	15,810	14,586	1,224	108.4	4,060	4,335	-275	93.7
	軽自動車	貨物		(6) 272	(3) 296	-24	91.9	(23) 1,867	(27) 1,760	107	106.1	(8) 525	(9) 638	-113
乗用		1,366	1,337	29	102.2	10,780	9,131	1,649	118.1	2,842	2,834	8	100.3	
軽自動車計		1,638	1,633	5	100.3	12,647	10,891	1,756	116.1	3,367	3,472	-105	97.0	
合計(二輪を除く)			3,763	3,873	-110	97.2	28,457	25,477	2,980	111.7	7,427	7,807	-380	95.1
二輪車	小型二輪		46	39	7	117.9	202	180	22	112.2	106	117	-11	90.6
	軽二輪		28	25	3	112.0	108	101	7	106.9	65	59	6	110.2
	二輪車計		74	64	10	115.6	310	281	29	110.3	171	176	-5	97.2
総合計			3,837	3,937	-100	97.5	28,767	25,758	3,009	111.7	7,598	7,983	-385	95.2

- (注) 1. 貨物普通の()内は、被けん引車の再計である。
 2. 特種・特殊の()内は、特殊車の再計である。
 3. 軽貨物の()内は、特種用途車の再計である。



北陸信越運輸局 富山運輸支局

平成26年7月2日

富山県における新車・新規登録・届出台数について（平成26年6月）

平成26年6月の富山県における新車・新規登録・届出台数は、4,790台で、対前年同月比0.7% [35台] の減少となった。（3ヶ月連続で減少した。）

- ・「登録自動車」は2,696台で、対前年同月比0.2% [6台] の増加。
- ・「軽自動車」は2,010台で、対前年同月比2.0% [40台] の減少。
（登録自動車は、2ヶ月連続で減少し、増加に転じた。軽自動車は1ヶ月増加し、減少に転じた。）
- ・「二輪車」（排気量125ccを超えるもの）は84台で、対前年同月比1.2% [1台] の減少。
- ・新車の登録・届出台数4,790台のうち、二輪車を除く自動車の台数は4,706台で、対前年同月比0.7% [34台] の減少。

1. 「登録自動車」

「新車新規・登録台数」は2,696台で、対前年同月比0.2% [6台] の増加。

「車種別」では、

- ・「貨物車」は364台で、対前年同月比2.0% [7台] の増加。
「普通車」（1ナンバー車）は111台で、同比3.5% [4台] の減少。
「小型車」（4ナンバー車）は253台で、同比4.5% [11台] の増加。
- ・「乗用車」は2,273台で、対前年同月比1.0% [22台] の増加。
「普通車」（3ナンバー車）は994台で、同比2.5% [24台] の増加。
「小型車」（5ナンバー車）は1,279台で、同比0.2% [2台] の減少。

2. 「軽自動車」

「新車新規・届出台数」は2,010台で、対前年同月比2.0% [40台] の減少。

「車種別」では、

- ・「貨物車」は325台で、対前年同月比8.2% [29台] の減少。
- ・「乗用車」は1,685台で、同比0.6% [11台] の減少。

3. 「二輪車」（排気量125ccを超えるもの）

- ・「小型二輪車」は64台で、対前年同月比10.3% [6台] の増加。
- ・「軽二輪車」は20台で、対前年同月比25.9% [7台] の減少。

富山県新車新規登録・届出台数

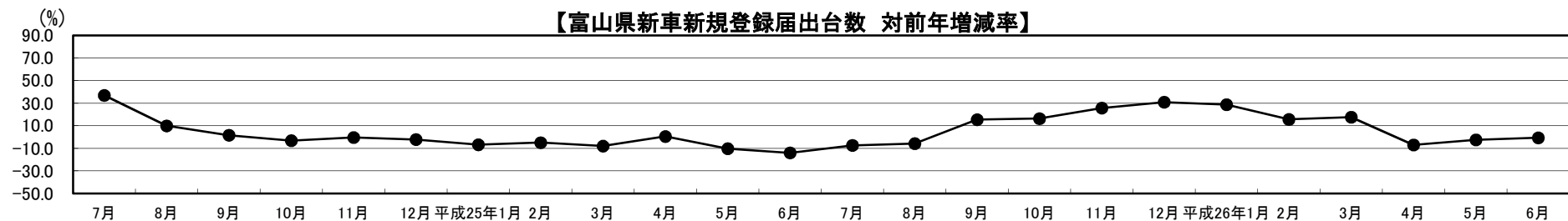
(平成26年6月)

富山運輸支局

(単位:台)

種別	区分		6月				年累計 (1月~6月)				年度累計 (4月~6月)			
			平成26年	平成25年	増減	対前年比	平成26年	平成25年	増減	対前年比	平成26年	平成25年	増減	対前年比
登録自動車	貨物	普通	(2) 111	(2) 115	-4	96.5	(10) 699	(11) 572	127	122.2	(4) 268	(6) 247	21	108.5
		小型	253	242	11	104.5	1,377	1,190	187	115.7	561	579	-18	96.9
		貨物計	364	357	7	102.0	2,076	1,762	314	117.8	829	826	3	100.4
	乗合		2	4	-2	50.0	41	51	-10	80.4	9	29	-20	31.0
	乗用	普通	994	970	24	102.5	7,064	6,396	668	110.4	2,488	2,580	-92	96.4
		小型	1,279	1,281	-2	99.8	8,914	8,735	179	102.0	3,282	3,429	-147	95.7
		乗用計	2,273	2,251	22	101.0	15,978	15,131	847	105.6	5,770	6,009	-239	96.0
	特種・特殊		(5) 57	(6) 78	-21	73.1	(79) 411	(31) 332	79	123.8	(15) 148	(17) 161	-13	91.9
	登録自動車計		2,696	2,690	6	100.2	18,506	17,276	1,230	107.1	6,756	7,025	-269	96.2
	軽自動車	貨物	(3) 325	(8) 354	-29	91.8	(26) 2,192	(35) 2,114	78	103.7	(11) 850	(17) 992	-142	85.7
乗用		1,685	1,696	-11	99.4	12,465	10,827	1,638	115.1	4,527	4,530	-3	99.9	
軽自動車計		2,010	2,050	-40	98.0	14,657	12,941	1,716	113.3	5,377	5,522	-145	97.4	
合計(二輪を除く)		4,706	4,740	-34	99.3	33,163	30,217	2,946	109.7	12,133	12,547	-414	96.7	
二輪車	小型二輪	64	58	6	110.3	266	238	28	111.8	170	175	-5	97.1	
	軽二輪	20	27	-7	74.1	128	128	0	100.0	85	86	-1	98.8	
	二輪車計	84	85	-1	98.8	394	366	28	107.7	255	261	-6	97.7	
総合計		4,790	4,825	-35	99.3	33,557	30,583	2,974	109.7	12,388	12,808	-420	96.7	

- (注) 1. 貨物普通の()内は、被けん引車の再計である。
 2. 特種・特殊の()内は、特殊車の再計である。
 3. 軽貨物の()内は、特種用途車の再計である。



北陸信越運輸局 富山運輸支局

平成26年8月4日

富山県における新車・新規登録・届出台数について（平成26年7月）

平成26年7月の富山県における新車・新規登録・届出台数は、4,844台で、対前年同月比6.0% [310台] の減少となった。（4ヶ月連続で減少した。）

- ・「登録自動車」は2,756台で、対前年同月比2.8% [79台] の減少。
- ・「軽自動車」は1,997台で、対前年同月比10.2% [228台] の減少。（登録自動車は、1ヶ月増加し、減少に転じた。軽自動車は2ヶ月減少した。）
- ・「二輪車」（排気量125ccを超えるもの）は91台で、対前年同月比3.2% [3台] の減少。
- ・新車の登録・届出台数4,844台のうち、二輪車を除く自動車の台数は4,753台で、対前年同月比6.1% [307台] の減少。

1. 「登録自動車」

「新車新規・登録台数」は2,756台で、対前年同月比2.8% [79台] の減少。

「車種別」では、

- ・「貨物車」は336台で、対前年同月比12.5% [48台] の減少。
「普通車」（1ナンバー車）は107台で、同比15.1% [19台] の減少。
「小型車」（4ナンバー車）は229台で、同比11.2% [29台] の減少。
- ・「乗用車」は2,354台で、対前年同月比0.8% [20台] の減少。
「普通車」（3ナンバー車）は1,070台で、同比2.9% [30台] の増加。
「小型車」（5ナンバー車）は1,284台で、同比3.7% [50台] の減少。

2. 「軽自動車」

「新車新規・届出台数」は1,997台で、対前年同月比10.2% [228台] の減少。

「車種別」では、

- ・「貨物車」は330台で、対前年同月比9.1% [33台] の減少。
- ・「乗用車」は1,667台で、同比10.5% [195台] の減少。

3. 「二輪車」（排気量125ccを超えるもの）

- ・「小型二輪車」は61台で、対前年同月比13.0% [7台] の増加。
- ・「軽二輪車」は30台で、対前年同月比25.0% [10台] の減少。

富山県新車新規登録・届出台数

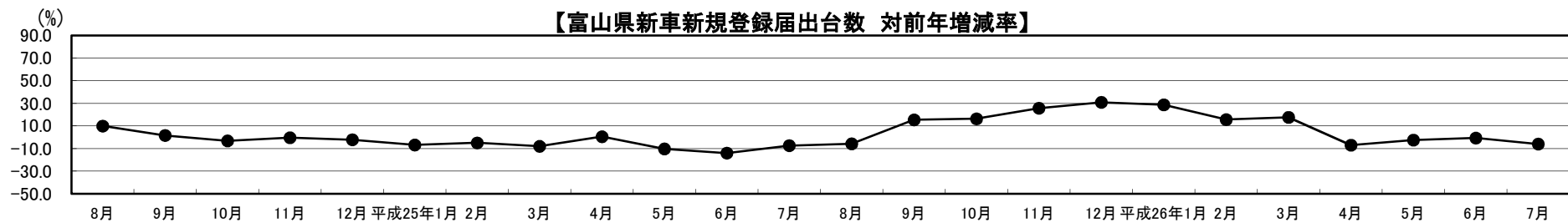
(平成26年7月)

富山運輸支局

(単位:台)

種別	区分		7月				年累計 (1月~7月)				年度累計 (4月~7月)			
			平成26年	平成25年	増減	対前年比	平成26年	平成25年	増減	対前年比	平成26年	平成25年	増減	対前年比
登録自動車	貨物	普通	(3) 107	(3) 126	-19	84.9	(13) 806	(14) 698	108	115.5	(7) 375	(9) 373	2	100.5
		小型	229	258	-29	88.8	1,606	1,448	158	110.9	790	837	-47	94.4
		貨物計	336	384	-48	87.5	2,412	2,146	266	112.4	1,165	1,210	-45	96.3
	乗合		7	12	-5	58.3	48	63	-15	76.2	16	41	-25	39.0
	乗用	普通	1,070	1,040	30	102.9	8,134	7,436	698	109.4	3,558	3,620	-62	98.3
		小型	1,284	1,334	-50	96.3	10,198	10,069	129	101.3	4,566	4,763	-197	95.9
		乗用計	2,354	2,374	-20	99.2	18,332	17,505	827	104.7	8,124	8,383	-259	96.9
	特種・特殊		(9) 59	(1) 65	-6	90.8	(88) 470	(32) 397	73	118.4	(24) 207	(18) 226	-19	91.6
	登録自動車計		2,756	2,835	-79	97.2	21,262	20,111	1,151	105.7	9,512	9,860	-348	96.5
	軽自動車	貨物	(3) 330	(8) 363	-33	90.9	(29) 2,522	(43) 2,477	45	101.8	(14) 1,180	(25) 1,355	-175	87.1
乗用		1,667	1,862	-195	89.5	14,132	12,689	1,443	111.4	6,194	6,392	-198	96.9	
軽自動車計		1,997	2,225	-228	89.8	16,654	15,166	1,488	109.8	7,374	7,747	-373	95.2	
合計(二輪を除く)		4,753	5,060	-307	93.9	37,916	35,277	2,639	107.5	16,886	17,607	-721	95.9	
二輪車	小型二輪	61	54	7	113.0	327	292	35	112.0	231	229	2	100.9	
	軽二輪	30	40	-10	75.0	158	168	-10	94.0	115	126	-11	91.3	
	二輪車計	91	94	-3	96.8	485	460	25	105.4	346	355	-9	97.5	
総合計		4,844	5,154	-310	94.0	38,401	35,737	2,664	107.5	17,232	17,962	-730	95.9	

- (注) 1. 貨物普通の()内は、被けん引車の再計である。
 2. 特種・特殊の()内は、特殊車の再計である。
 3. 軽貨物の()内は、特種用途車の再計である。



北陸信越運輸局 富山運輸支局

平成26年9月2日

富山県における新車・新規登録・届出台数について（平成26年8月）

平成26年8月の富山県における新車・新規登録・届出台数は、3,330台で、対前年同月比12.6% [478台]の減少となった。（5ヶ月連続で減少した。）

- ・「登録自動車」は1,973台で、対前年同月比3.5% [71台]の減少。
- ・「軽自動車」は1,300台で、対前年同月比23.7% [404台]の減少。（登録自動車は2ヶ月減少した。軽自動車は3ヶ月減少した。）
- ・「二輪車」（排気量125ccを超えるもの）は57台で、対前年同月比5.0% [3台]の減少。
- ・新車の登録・届出台数3,330台のうち、二輪車を除く自動車の台数は3,273台で、対前年同月比12.7% [475台]の減少。

1. 「登録自動車」

「新車新規・登録台数」は1,973台で、対前年同月比3.5% [71台]の減少。

「車種別」では、

- ・「貨物車」は249台で、対前年同月比8.1% [22台]の減少。
「普通車」（1ナンバー車）は105台で、同比10.5% [10台]の増加。
「小型車」（4ナンバー車）は144台で、同比18.2% [32台]の減少。
- ・「乗用車」は1,659台で、対前年同月比2.8% [48台]の減少。
「普通車」（3ナンバー車）は761台で、同比3.3% [24台]の増加。
「小型車」（5ナンバー車）は898台で、同比7.4% [72台]の減少。

2. 「軽自動車」

「新車新規・届出台数」は1,300台で、対前年同月比23.7% [404台]の減少。

「車種別」では、

- ・「貨物車」は191台で、対前年同月比19.7% [47台]の減少。
- ・「乗用車」は1,109台で、同比24.4% [357台]の減少。

3. 「二輪車」（排気量125ccを超えるもの）

- ・「小型二輪車」は40台で、対前年同月比29.0% [9台]の増加。
- ・「軽二輪車」は17台で、対前年同月比41.4% [12台]の減少。

富山県新車新規登録・届出台数

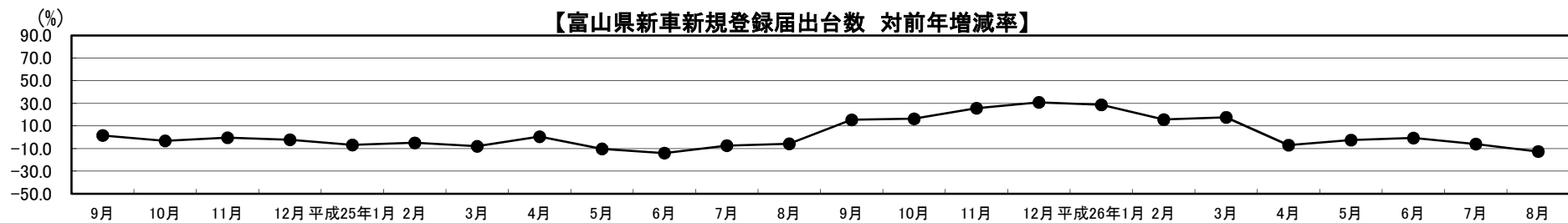
(平成26年8月)

富山運輸支局

(単位:台)

種別	区分		8月				年累計 (1月~8月)				年度累計 (4月~8月)			
			平成26年	平成25年	増減	対前年比	平成26年	平成25年	増減	対前年比	平成26年	平成25年	増減	対前年比
登録自動車	貨物	普通	(3) 105	(2) 95	10	110.5	(16) 911	(16) 793	118	114.9	(10) 480	(11) 468	12	102.6
		小型	144	176	-32	81.8	1,750	1,624	126	107.8	934	1,013	-79	92.2
		貨物計	249	271	-22	91.9	2,661	2,417	244	110.1	1,414	1,481	-67	95.5
	乗合		8	4	4	200.0	56	67	-11	83.6	24	45	-21	53.3
	乗用	普通	761	737	24	103.3	8,895	8,173	722	108.8	4,319	4,357	-38	99.1
		小型	898	970	-72	92.6	11,096	11,039	57	100.5	5,464	5,733	-269	95.3
		乗用計	1,659	1,707	-48	97.2	19,991	19,212	779	104.1	9,783	10,090	-307	97.0
	特種・特殊		(8) 57	(8) 62	-5	91.9	(96) 527	(40) 459	68	114.8	(32) 264	(26) 288	-24	91.7
	登録自動車計		1,973	2,044	-71	96.5	23,235	22,155	1,080	104.9	11,485	11,904	-419	96.5
	軽自動車	貨物	(3) 191	(3) 238	-47	80.3	(32) 2,713	(46) 2,715	-2	99.9	(17) 1,371	(28) 1,593	-222	86.1
乗用		1,109	1,466	-357	75.6	15,241	14,155	1,086	107.7	7,303	7,858	-555	92.9	
軽自動車計		1,300	1,704	-404	76.3	17,954	16,870	1,084	106.4	8,674	9,451	-777	91.8	
合計(二輪を除く)		3,273	3,748	-475	87.3	41,189	39,025	2,164	105.5	20,159	21,355	-1,196	94.4	
二輪車	小型二輪	40	31	9	129.0	367	323	44	113.6	271	260	11	104.2	
	軽二輪	17	29	-12	58.6	175	197	-22	88.8	132	155	-23	85.2	
	二輪車計	57	60	-3	95.0	542	520	22	104.2	403	415	-12	97.1	
総合計		3,330	3,808	-478	87.4	41,731	39,545	2,186	105.5	20,562	21,770	-1,208	94.5	

- (注) 1. 貨物普通の()内は、被けん引車の再計である。
 2. 特種・特殊の()内は、特殊車の再計である。
 3. 軽貨物の()内は、特種用途車の再計である。





北陸信越運輸局 富山運輸支局

平成26年10月2日

富山県における新車・新規登録・届出台数について（平成26年9月）

平成26年9月の富山県における新車・新規登録・届出台数は、5,320台で、対前年同月比4.0% [219台]の減少となった。（6ヶ月連続で減少した。）

- ・「登録自動車」は3,018台で、対前年同月比7.2% [234台]の減少。
- ・「軽自動車」は2,221台で、対前年同月比0.3% [7台]の減少。
（登録自動車は3ヶ月連続で減少した。軽自動車は4ヶ月連続で減少した。）
- ・「二輪車」（排気量125ccを超えるもの）は81台で、対前年同月比37.3% [22台]の増加。
- ・新車の登録・届出台数5,320台のうち、二輪車を除く自動車の台数は5,239台で、対前年同月比4.4% [241台]の減少。

1. 「登録自動車」

「新車新規・登録台数」は3,018台で、対前年同月比7.2% [234台]の減少。

「車種別」では、

- ・「貨物車」は447台で、対前年同月比35.0% [116台]の増加。
「普通車」（1ナンバー車）は174台で、同比46.2% [55台]の増加。
「小型車」（4ナンバー車）は273台で、同比28.8% [61台]の増加。
- ・「乗用車」は2,461台で、対前年同月比13.6% [386台]の減少。
「普通車」（3ナンバー車）は1,177台で、同比0.2% [2台]の減少。
「小型車」（5ナンバー車）は1,284台で、同比23.0% [384台]の減少。

2. 「軽自動車」

「新車新規・届出台数」は2,221台で、対前年同月比0.3% [7台]の減少。

「車種別」では、

- ・「貨物車」は355台で、対前年同月比8.6% [28台]の増加。
- ・「乗用車」は1,866台で、同比1.8% [35台]の減少。

3. 「二輪車」（排気量125ccを超えるもの）

- ・「小型二輪車」は51台で、対前年同月比70.0% [21台]の増加。
- ・「軽二輪車」は30台で、対前年同月比3.4% [1台]の増加。

富山県新車新規登録・届出台数

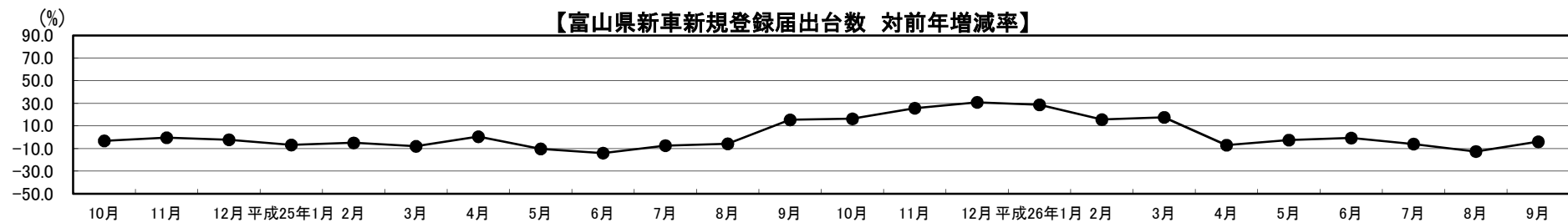
(平成26年9月)

富山運輸支局

(単位:台)

種別	区分		9月				年累計 (1月~9月)				年度累計 (4月~9月)			
			平成26年	平成25年	増減	対前年比	平成26年	平成25年	増減	対前年比	平成26年	平成25年	増減	対前年比
登録自動車	貨物	普通	(8) 174	(3) 119	55	146.2	(24) 1,085	(19) 912	173	119.0	(18) 654	(14) 587	67	111.4
		小型	273	212	61	128.8	2,023	1,836	187	110.2	1,207	1,225	-18	98.5
		貨物計	447	331	116	135.0	3,108	2,748	360	113.1	1,861	1,812	49	102.7
	乗合		12	8	4	150.0	68	75	-7	90.7	36	53	-17	67.9
	乗用	普通	1,177	1,179	-2	99.8	10,072	9,352	720	107.7	5,496	5,536	-40	99.3
		小型	1,284	1,668	-384	77.0	12,380	12,707	-327	97.4	6,748	7,401	-653	91.2
		乗用計	2,461	2,847	-386	86.4	22,452	22,059	393	101.8	12,244	12,937	-693	94.6
	特種・特殊		(21) 98	(12) 66	32	148.5	(117) 625	(52) 525	100	119.0	(53) 362	(38) 354	8	102.3
	登録自動車計		3,018	3,252	-234	92.8	26,253	25,407	846	103.3	14,503	15,156	-653	95.7
	軽自動車	貨物		(4) 355	(4) 327	28	108.6	(36) 3,068	(50) 3,042	26	100.9	(21) 1,726	(32) 1,920	-194
乗用		1,866	1,901	-35	98.2	17,107	16,056	1,051	106.5	9,169	9,759	-590	94.0	
軽自動車計		2,221	2,228	-7	99.7	20,175	19,098	1,077	105.6	10,895	11,679	-784	93.3	
合計(二輪を除く)			5,239	5,480	-241	95.6	46,428	44,505	1,923	104.3	25,398	26,835	-1,437	94.6
二輪車	小型二輪		51	30	21	170.0	418	353	65	118.4	322	290	32	111.0
	軽二輪		30	29	1	103.4	205	226	-21	90.7	162	184	-22	88.0
	二輪車計		81	59	22	137.3	623	579	44	107.6	484	474	10	102.1
総合計			5,320	5,539	-219	96.0	47,051	45,084	1,967	104.4	25,882	27,309	-1,427	94.8

- (注) 1. 貨物普通の()内は、被けん引車の再計である。
 2. 特種・特殊の()内は、特殊車の再計である。
 3. 軽貨物の()内は、特種用途車の再計である。





北陸信越運輸局 富山運輸支局

平成26年11月5日

富山県における新車・新規登録・届出台数について（平成26年10月）

平成26年10月の富山県における新車・新規登録・届出台数は、4,255台で、対前年同月比5.1% [231台] の減少となった。（7ヶ月連続で減少した。）

- ・「登録自動車」は2,405台で、対前年同月比12.9% [357台] の減少。
- ・「軽自動車」は1,791台で、対前年同月比7.8% [130台] の増加。
（登録自動車は4ヶ月連続で減少した。軽自動車は4ヶ月連続で減少し、増加に転じた。）
- ・「二輪車」（排気量125ccを超えるもの）は59台で、対前年同月比6.3% [4台] の減少。
- ・新車の登録・届出台数4,255台のうち、二輪車を除く自動車の台数は4,196台で、対前年同月比5.1% [227台] の減少。

1. 「登録自動車」

「新車新規・登録台数」は2,405台で、対前年同月比12.9% [357台] の減少。

「車種別」では、

- ・「貨物車」は292台で、対前年同月比0.0%の増減なし。
「普通車」（1ナンバー車）は122台で、同比35.6% [32台] の増加。
「小型車」（4ナンバー車）は170台で、同比15.8% [32台] の減少。
- ・「乗用車」は2,020台で、対前年同月比14.4% [339台] の減少。
「普通車」（3ナンバー車）は860台で、同比11.6% [113台] の減少。
「小型車」（5ナンバー車）は1,160台で、同比16.3% [226台] の減少。

2. 「軽自動車」

「新車新規・届出台数」は1,791台で、対前年同月比7.8% [130台] の増加。

「車種別」では、

- ・「貨物車」は311台で、対前年同月比1.3% [4台] の減少。
- ・「乗用車」は1,480台で、同比10.0% [134台] の増加。

3. 「二輪車」（排気量125ccを超えるもの）

- ・「小型二輪車」は42台で、対前年同月比10.5% [4台] の増加。
- ・「軽二輪車」は17台で、対前年同月比32.0% [8台] の減少。

富山県新車新規登録・届出台数

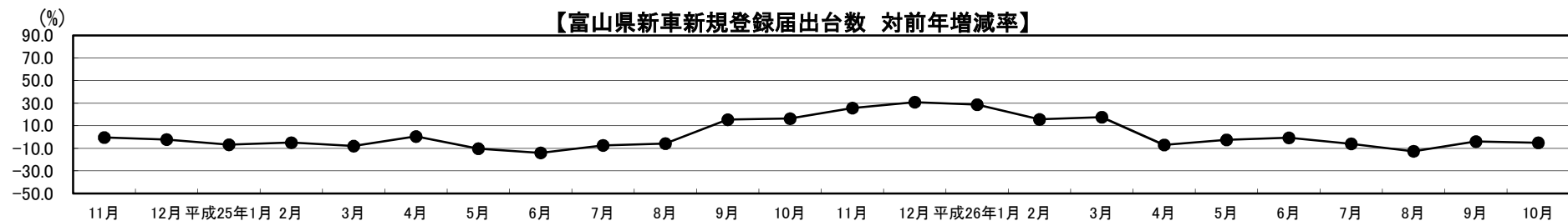
(平成26年10月)

富山運輸支局

(単位:台)

種別	区分		10月				年累計 (1月~10月)				年度累計 (4月~10月)			
			平成26年	平成25年	増減	対前年比	平成26年	平成25年	増減	対前年比	平成26年	平成25年	増減	対前年比
登録自動車	貨物	普通	(5) 122	(1) 90	32	135.6	(29) 1,207	(20) 1,002	205	120.5	(23) 776	(15) 677	99	114.6
		小型	170	202	-32	84.2	2,193	2,038	155	107.6	1,377	1,427	-50	96.5
		貨物計	292	292	0	100.0	3,400	3,040	360	111.8	2,153	2,104	49	102.3
	乗用	乗合	9	11	-2	81.8	77	86	-9	89.5	45	64	-19	70.3
		普通	860	973	-113	88.4	10,932	10,325	607	105.9	6,356	6,509	-153	97.6
		小型	1,160	1,386	-226	83.7	13,540	14,093	-553	96.1	7,908	8,787	-879	90.0
	乗用計		2,020	2,359	-339	85.6	24,472	24,418	54	100.2	14,264	15,296	-1,032	93.3
特種・特殊		(34) 84	(50) 100	-16	84.0	(151) 709	(102) 625	84	113.4	(87) 446	(88) 454	-8	98.2	
登録自動車計		2,405	2,762	-357	87.1	28,658	28,169	489	101.7	16,908	17,918	-1,010	94.4	
軽自動車	貨物		(7) 311	(6) 315	-4	98.7	(43) 3,379	(56) 3,357	22	100.7	(28) 2,037	(38) 2,235	-198	91.1
	乗用		1,480	1,346	134	110.0	18,587	17,402	1,185	106.8	10,649	11,105	-456	95.9
	軽自動車計		1,791	1,661	130	107.8	21,966	20,759	1,207	105.8	12,686	13,340	-654	95.1
合計(二輪を除く)			4,196	4,423	-227	94.9	50,624	48,928	1,696	103.5	29,594	31,258	-1,664	94.7
二輪車	小型二輪		42	38	4	110.5	460	391	69	117.6	364	328	36	111.0
	軽二輪		17	25	-8	68.0	222	251	-29	88.4	179	209	-30	85.6
	二輪車計		59	63	-4	93.7	682	642	40	106.2	543	537	6	101.1
総合計			4,255	4,486	-231	94.9	51,306	49,570	1,736	103.5	30,137	31,795	-1,658	94.8

- (注) 1. 貨物普通の()内は、被けん引車の再計である。
 2. 特種・特殊の()内は、特殊車の再計である。
 3. 軽貨物の()内は、特種用途車の再計である。



富山県における新車・新規登録・届出台数について（平成26年11月）

平成26年11月の富山県における新車・新規登録・届出台数は、4,302台で、対前年同月比16.1% [825台] の減少となった。（8ヶ月連続で減少した。）

- ・「登録自動車」は2,449台で、対前年同月比20.5% [630台] の減少。
- ・「軽自動車」は1,828台で、対前年同月比9.1% [183台] の減少。
（登録自動車は5ヶ月連続で減少した。軽自動車は先月増加に転じたが再び減少となった。）
- ・「二輪車」（排気量125ccを超えるもの）は25台で、対前年同月比32.4% [12台] の減少。
- ・新車の登録・届出台数4,302台のうち、二輪車を除く自動車の台数は4,277台で、対前年同月比16.0% [813台] の減少。

1. 「登録自動車」

「新車新規・登録台数」は2,449台で、対前年同月比20.5% [630台] の減少。

「車種別」では、

- ・「貨物車」は298台で、対前年同月比17.5% [63台] の減少。
「普通車」（1ナンバー車）は108台で、同比25.0% [36台] の減少。
「小型車」（4ナンバー車）は190台で、同比12.4% [27台] の減少。
- ・「乗用車」は2,023台で、対前年同月比20.2% [513台] の減少。
「普通車」（3ナンバー車）は851台で、同比22.0% [240台] の減少。
「小型車」（5ナンバー車）は1,172台で、同比18.9% [273台] の減少。

2. 「軽自動車」

「新車新規・届出台数」は1,828台で、対前年同月比9.1% [183台] の減少。

「車種別」では、

- ・「貨物車」は338台で、対前年同月比12.2% [47台] の減少。
- ・「乗用車」は1,490台で、同比8.4% [136台] の減少。

3. 「二輪車」（排気量125ccを超えるもの）

- ・「小型二輪車」は19台で、対前年同月比32.1% [9台] の減少。
- ・「軽二輪車」は6台で、対前年同月比33.3% [3台] の減少。

富山県新車新規登録・届出台数

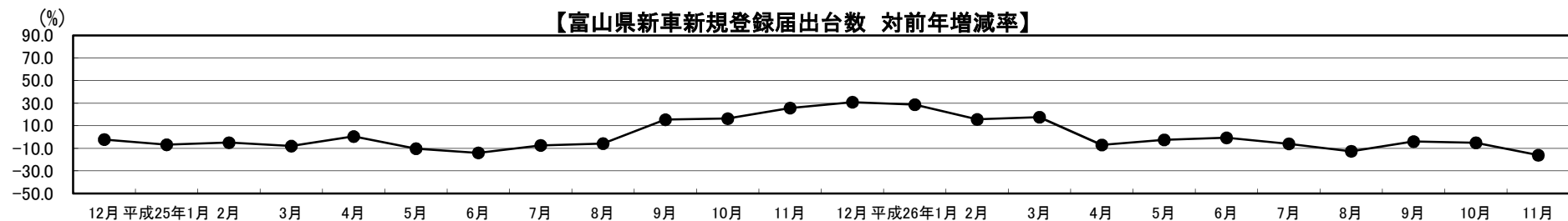
(平成26年11月)

富山運輸支局

(単位:台)

種別	区分		11月				年累計 (1月～11月)				年度累計 (4月～11月)			
			平成26年	平成25年	増減	対前年比	平成26年	平成25年	増減	対前年比	平成26年	平成25年	増減	対前年比
登録自動車	貨物	普通	(1) 108	(1) 144	-36	75.0	(30) 1,315	(21) 1,146	169	114.7	(24) 884	(16) 821	63	107.7
		小型	190	217	-27	87.6	2,383	2,255	128	105.7	1,567	1,644	-77	95.3
		貨物計	298	361	-63	82.5	3,698	3,401	297	108.7	2,451	2,465	-14	99.4
	乗合		4	3	1	133.3	81	89	-8	91.0	49	67	-18	73.1
	乗用	普通	851	1,091	-240	78.0	11,783	11,416	367	103.2	7,207	7,600	-393	94.8
		小型	1,172	1,445	-273	81.1	14,712	15,538	-826	94.7	9,080	10,232	-1,152	88.7
		乗用計	2,023	2,536	-513	79.8	26,495	26,954	-459	98.3	16,287	17,832	-1,545	91.3
	特種・特殊		(66) 124	(113) 179	-55	69.3	(217) 833	(215) 804	29	103.6	(153) 570	(201) 633	-63	90.0
	登録自動車計		2,449	3,079	-630	79.5	31,107	31,248	-141	99.5	19,357	20,997	-1,640	92.2
	軽自動車	貨物	(3) 338	(5) 385	-47	87.8	(46) 3,717	(61) 3,742	-25	99.3	(31) 2,375	(43) 2,620	-245	90.6
乗用		1,490	1,626	-136	91.6	20,077	19,028	1,049	105.5	12,139	12,731	-592	95.3	
軽自動車計		1,828	2,011	-183	90.9	23,794	22,770	1,024	104.5	14,514	15,351	-837	94.5	
合計(二輪を除く)		4,277	5,090	-813	84.0	54,901	54,018	883	101.6	33,871	36,348	-2,477	93.2	
二輪車	小型二輪	19	28	-9	67.9	479	419	60	114.3	383	356	27	107.6	
	軽二輪	6	9	-3	66.7	228	260	-32	87.7	185	218	-33	84.9	
	二輪車計	25	37	-12	67.6	707	679	28	104.1	568	574	-6	99.0	
総合計		4,302	5,127	-825	83.9	55,608	54,697	911	101.7	34,439	36,922	-2,483	93.3	

- (注) 1. 貨物普通の()内は、被けん引車の再計である。
 2. 特種・特殊の()内は、特殊車の再計である。
 3. 軽貨物の()内は、特種用途車の再計である。



富山県における新車・新規登録・届出台数について（平成26年12月）

平成26年12月の富山県における新車・新規登録・届出台数は、4,126台で、対前年同月比3.1% [134台] の減少となった。（9ヶ月連続で減少した。）

- ・「登録自動車」は2,064台で、対前年同月比11.3% [262台] の減少。
- ・「軽自動車」は2,041台で、対前年同月比6.3% [121台] の増加。
（登録自動車は6ヶ月連続で減少した。軽自動車は先月減少に転じたが再び増加となった。）
- ・「二輪車」（排気量125ccを超えるもの）は21台で、対前年同月比50.0% [7台] の増加。
- ・新車の登録・届出台数4,126台のうち、二輪車を除く自動車の台数は4,105台で、対前年同月比3.3% [141台] の減少。

1. 「登録自動車」

「新車新規・登録台数」は2,064台で、対前年同月比11.3% [262台] の減少。

「車種別」では、

- ・「貨物車」は274台で、対前年同月比0.0%の増減なし。
「普通車」（1ナンバー車）は132台で、同比9.1% [11台] の増加。
「小型車」（4ナンバー車）は142台で、同比7.2% [11台] の減少。
- ・「乗用車」は1,711台で、対前年同月比12.7% [249台] の減少。
「普通車」（3ナンバー車）は713台で、同比22.5% [207台] の減少。
「小型車」（5ナンバー車）は998台で、同比4.0% [42台] の減少。

2. 「軽自動車」

「新車新規・届出台数」は2,041台で、対前年同月比6.3% [121台] の増加。

「車種別」では、

- ・「貨物車」は355台で、対前年同月比12.3% [39台] の増加。
- ・「乗用車」は1,686台で、同比5.1% [82台] の増加。

3. 「二輪車」（排気量125ccを超えるもの）

- ・「小型二輪車」は11台で、対前年同月比8.3% [1台] の減少。
- ・「軽二輪車」は10台で、対前年同月比400.0% [8台] の増加。

北陸信越運輸局 富山運輸支局

平成27年2月3日

富山県における新車・新規登録・届出台数について（平成27年1月）

平成27年1月の富山県における新車・新規登録・届出台数は、3,463台で、対前年同月比19.7% [851台]の減少となった。（10ヶ月連続で減少した。）

- ・「登録自動車」は1,872台で、対前年同月比19.7% [459台]の減少。
- ・「軽自動車」は1,577台で、対前年同月比19.9% [393台]の減少。
（登録自動車は7ヶ月連続で減少した。軽自動車は先月増加に転じたが再び減少となった。）
- ・「二輪車」（排気量125ccを超えるもの）は14台で、対前年同月比7.7% [1台]の増加。
- ・新車の登録・届出台数3,463台のうち、二輪車を除く自動車の台数は3,449台で、対前年同月比19.8% [852台]の減少。

1. 「登録自動車」

「新車新規・登録台数」は1,872台で、対前年同月比19.7% [459台]の減少。

「車種別」では、

- ・「貨物車」は212台で、対前年同月比21.8% [59台]の減少。
「普通車」（1ナンバー車）は79台で、同比6.8% [5台]の増加。
「小型車」（4ナンバー車）は133台で、同比32.5% [64台]の減少。
- ・「乗用車」は1,619台で、対前年同月比20.0% [404台]の減少。
「普通車」（3ナンバー車）は675台で、同比24.2% [216台]の減少。
「小型車」（5ナンバー車）は944台で、同比16.6% [188台]の減少。

2. 「軽自動車」

「新車新規・届出台数」は1,577台で、対前年同月比19.9% [393台]の減少。

「車種別」では、

- ・「貨物車」は256台で、対前年同月比17.2% [53台]の減少。
- ・「乗用車」は1,321台で、同比20.5% [340台]の減少。

3. 「二輪車」（排気量125ccを超えるもの）

- ・「小型二輪車」は9台で、対前年同月比50.0% [3台]の増加。
- ・「軽二輪車」は5台で、対前年同月比28.6% [2台]の減少。

富山県新車新規登録・届出台数

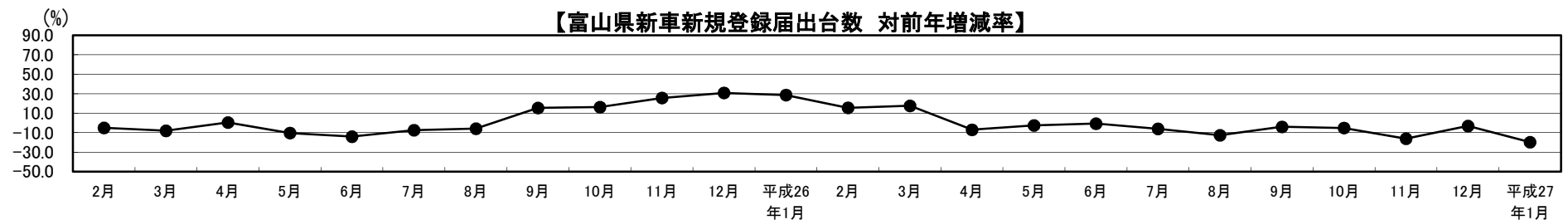
(平成27年1月)

富山運輸支局

(単位:台)

種別	区分		1月				年累計 (1月~1月)				年度累計 (4月~1月)			
			平成27年	平成26年	増減	対前年比	平成27年	平成26年	増減	対前年比	平成26年	平成25年	増減	対前年比
登録自動車	貨物	普通	(1) 79	(3) 74	5	106.8	(1) 79	(3) 74	5	106.8	(27) 1,095	(23) 1,016	79	107.8
		小型	133	197	-64	67.5	133	197	-64	67.5	1,842	1,994	-152	92.4
		貨物計	212	271	-59	78.2	212	271	-59	78.2	2,937	3,010	-73	97.6
	乗合		3	4	-1	75.0	3	4	-1	75.0	60	76	-16	78.9
	乗用	普通	675	891	-216	75.8	675	891	-216	75.8	8,595	9,411	-816	91.3
		小型	944	1,132	-188	83.4	944	1,132	-188	83.4	11,022	12,404	-1,382	88.9
		乗用計	1,619	2,023	-404	80.0	1,619	2,023	-404	80.0	19,617	21,815	-2,198	89.9
特種・特殊		(7) 38	(7) 33	5	115.2	(7) 38	(7) 33	5	115.2	(179) 679	(241) 753	-74	90.2	
登録自動車計		1,872	2,331	-459	80.3	1,872	2,331	-459	80.3	23,293	25,654	-2,361	90.8	
軽自動車	貨物	(1) 256	(3) 309	-53	82.8	(1) 256	(3) 309	-53	82.8	(34) 2,986	(50) 3,245	-259	92.0	
	乗用	1,321	1,661	-340	79.5	1,321	1,661	-340	79.5	15,146	15,996	-850	94.7	
	軽自動車計	1,577	1,970	-393	80.1	1,577	1,970	-393	80.1	18,132	19,241	-1,109	94.2	
合計(二輪を除く)		3,449	4,301	-852	80.2	3,449	4,301	-852	80.2	41,425	44,895	-3,470	92.3	
二輪車	小型二輪	9	6	3	150.0	9	6	3	150.0	403	374	29	107.8	
	軽二輪	5	7	-2	71.4	5	7	-2	71.4	200	227	-27	88.1	
	二輪車計	14	13	1	107.7	14	13	1	107.7	603	601	2	100.3	
総合計		3,463	4,314	-851	80.3	3,463	4,314	-851	80.3	42,028	45,496	-3,468	92.4	

- (注) 1. 貨物普通の()内は、被けん引車の再計である。
 2. 特種・特殊の()内は、特殊車の再計である。
 3. 軽貨物の()内は、特種用途車の再計である。



富山県における新車・新規登録・届出台数について（平成27年2月）

平成27年2月の富山県における新車・新規登録・届出台数は、5,287台で、対前年同月比13.2% [804台]の減少となった。（11ヶ月連続で減少した。）

- ・「登録自動車」は3,034台で、対前年同月比12.3% [426台]の減少。
- ・「軽自動車」は2,229台で、対前年同月比14.7% [385台]の減少。（登録自動車は8ヶ月連続で減少した。軽自動車は2ヶ月連続で減少した。）
- ・「二輪車」（排気量125ccを超えるもの）は24台で、対前年同月比41.2% [7台]の増加。
- ・新車の登録・届出台数5,287台のうち、二輪車を除く自動車の台数は5,263台で、対前年同月比13.4% [811台]の減少。

1. 「登録自動車」

「新車新規・登録台数」は3,034台で、対前年同月比12.3% [426台]の減少。

「車種別」では、

- ・「貨物車」は341台で、対前年同月比5.2% [17台]の増加。
「普通車」（1ナンバー車）は109台で、同比12.4% [12台]の増加。
「小型車」（4ナンバー車）は232台で、同比2.2% [5台]の増加。
- ・「乗用車」は2,629台で、対前年同月比14.3% [437台]の減少。
「普通車」（3ナンバー車）は1,148台で、同比19.2% [272台]の減少。
「小型車」（5ナンバー車）は1,481台で、同比10.0% [165台]の減少。

2. 「軽自動車」

「新車新規・届出台数」は2,229台で、対前年同月比14.7% [385台]の減少。

「車種別」では、

- ・「貨物車」は271台で、対前年同月比32.9% [133台]の減少。
- ・「乗用車」は1,958台で、同比11.4% [252台]の減少。

3. 「二輪車」（排気量125ccを超えるもの）

- ・「小型二輪車」は11台で、対前年同月比37.5% [3台]の増加。
- ・「軽二輪車」は13台で、対前年同月比44.4% [4台]の増加。

富山県新車新規登録・届出台数

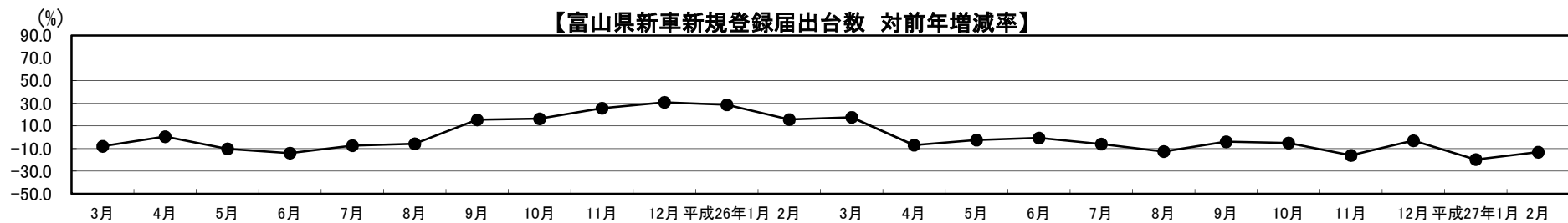
(平成27年2月)

富山運輸支局

(単位:台)

種別	区分		2月				年累計 (1月~2月)				年度累計 (4月~2月)			
			平成27年	平成26年	増減	対前年比	平成27年	平成26年	増減	対前年比	平成26年	平成25年	増減	対前年比
登録自動車	貨物	普通	(4) 109	(1) 97	12	112.4	(5) 188	(4) 171	17	109.9	(31) 1,204	(24) 1,113	91	108.2
		小型	232	227	5	102.2	365	424	-59	86.1	2,074	2,221	-147	93.4
		貨物計	341	324	17	105.2	553	595	-42	92.9	3,278	3,334	-56	98.3
	乗合		5	13	-8	38.5	8	17	-9	47.1	65	89	-24	73.0
	乗用	普通	1,148	1,420	-272	80.8	1,823	2,311	-488	78.9	9,743	10,831	-1,088	90.0
		小型	1,481	1,646	-165	90.0	2,425	2,778	-353	87.3	12,503	14,050	-1,547	89.0
		乗用計	2,629	3,066	-437	85.7	4,248	5,089	-841	83.5	22,246	24,881	-2,635	89.4
	特種・特殊		(4) 59	(5) 57	2	103.5	(11) 97	(12) 90	7	107.8	(183) 738	(246) 810	-72	91.1
	登録自動車計		3,034	3,460	-426	87.7	4,906	5,791	-885	84.7	26,327	29,114	-2,787	90.4
	軽自動車	貨物	(4) 271	(1) 404	-133	67.1	(5) 527	(4) 713	-186	73.9	(38) 3,257	(51) 3,649	-392	89.3
乗用		1,958	2,210	-252	88.6	3,279	3,871	-592	84.7	17,104	18,206	-1,102	93.9	
軽自動車計		2,229	2,614	-385	85.3	3,806	4,584	-778	83.0	20,361	21,855	-1,494	93.2	
合計(二輪を除く)		5,263	6,074	-811	86.6	8,712	10,375	-1,663	84.0	46,688	50,969	-4,281	91.6	
二輪車	小型二輪	11	8	3	137.5	20	14	6	142.9	414	382	32	108.4	
	軽二輪	13	9	4	144.4	18	16	2	112.5	213	236	-23	90.3	
	二輪車計	24	17	7	141.2	38	30	8	126.7	627	618	9	101.5	
総合計		5,287	6,091	-804	86.8	8,750	10,405	-1,655	84.1	47,315	51,587	-4,272	91.7	

- (注) 1. 貨物普通の()内は、被けん引車の再計である。
 2. 特種・特殊の()内は、特殊車の再計である。
 3. 軽貨物の()内は、特種用途車の再計である。





北陸信越運輸局 富山運輸支局

平成27年4月3日

富山県における新車・新規登録・届出台数について（平成27年3月）

平成27年3月の富山県における新車・新規登録・届出台数は、9,363台で、対前年同月比13.0% [1,401台] の減少となった。（12ヶ月連続で減少した。）

- ・「登録自動車」は5,297台で、対前年同月比11.1% [662台] の減少。
- ・「軽自動車」は3,989台で、対前年同月比15.1% [707台] の減少。（登録自動車は9ヶ月連続で減少した。軽自動車は3ヶ月連続で減少した。）
- ・「二輪車」（排気量125ccを超えるもの）は77台で、対前年同月比29.4% [32台] の減少。
- ・新車の登録・届出台数9,363台のうち、二輪車を除く自動車の台数は9,286台で、対前年同月比12.8% [1,369台] の減少。

1. 「登録自動車」

「新車新規・登録台数」は5,297台で、対前年同月比11.1% [662台] の減少。

「車種別」では、

- ・「貨物車」は626台で、対前年同月比4.0%の [26台] の減少。
「普通車」（1ナンバー車）は254台で、同比2.3% [6台] の減少。
「小型車」（4ナンバー車）は372台で、同比5.1% [20台] の減少。
- ・「乗用車」は4,546台で、対前年同月比11.2% [573台] の減少。
「普通車」（3ナンバー車）は2,092台で、同比7.6% [173台] の減少。
「小型車」（5ナンバー車）は2,454台で、同比14.0% [400台] の減少。

2. 「軽自動車」

「新車新規・届出台数」は3,989台で、対前年同月比15.1% [707台] の減少。

「車種別」では、

- ・「貨物車」は537台で、対前年同月比14.6% [92台] の減少。
- ・「乗用車」は3,452台で、同比15.1% [615台] の減少。

3. 「二輪車」（排気量125ccを超えるもの）

- ・「小型二輪車」は56台で、対前年同月比32.7% [26台] の減少。
- ・「軽二輪車」は21台で、対前年同月比23.2% [6台] の減少。

お問い合わせ先

北陸信越運輸局 富山運輸支局

登録部門 担当 宮本、石井

電話 076-423-0803

富山県新車新規登録・届出台数

(平成27年3月)

富山運輸支局

(単位:台)

種別	区分		3月				年累計 (1月～3月)				年度累計 (4月～3月)			
			平成27年	平成26年	増減	対前年比	平成27年	平成26年	増減	対前年比	平成26年	平成25年	増減	対前年比
登録自動車	貨物	普通	(14) 254	(2) 260	-6	97.7	(19) 442	(6) 431	11	102.6	(45) 1,458	(26) 1,373	85	106.2
		小型	372	392	-20	94.9	737	816	-79	90.3	2,446	2,613	-167	93.6
		貨物計	626	652	-26	96.0	1,179	1,247	-68	94.5	3,904	3,986	-82	97.9
	乗合		23	15	8	153.3	31	32	-1	96.9	88	104	-16	84.6
	乗用	普通	2,092	2,265	-173	92.4	3,915	4,576	-661	85.6	11,835	13,096	-1,261	90.4
		小型	2,454	2,854	-400	86.0	4,879	5,632	-753	86.6	14,957	16,904	-1,947	88.5
		乗用計	4,546	5,119	-573	88.8	8,794	10,208	-1,414	86.1	26,792	30,000	-3,208	89.3
	特種・特殊		(11) 102	(52) 173	-71	59.0	(22) 199	(64) 263	-64	75.7	(194) 840	(298) 983	-143	85.5
	登録自動車計		5,297	5,959	-662	88.9	10,203	11,750	-1,547	86.8	31,624	35,073	-3,449	90.2
	軽自動車	貨物	(17) 537	(11) 629	-92	85.4	(22) 1,064	(15) 1,342	-278	79.3	(55) 3,794	(62) 4,278	-484	88.7
乗用		3,452	4,067	-615	84.9	6,731	7,938	-1,207	84.8	20,556	22,273	-1,717	92.3	
軽自動車計		3,989	4,696	-707	84.9	7,795	9,280	-1,485	84.0	24,350	26,551	-2,201	91.7	
合計(二輪を除く)		9,286	10,655	-1,369	87.2	17,998	21,030	-3,032	85.6	55,974	61,624	-5,650	90.8	
二輪車	小型二輪	56	82	-26	68.3	76	96	-20	79.2	470	464	6	101.3	
	軽二輪	21	27	-6	77.8	39	43	-4	90.7	234	263	-29	89.0	
	二輪車計	77	109	-32	70.6	115	139	-24	82.7	704	727	-23	96.8	
総合計		9,363	10,764	-1,401	87.0	18,113	21,169	-3,056	85.6	56,678	62,351	-5,673	90.9	

- (注) 1. 貨物普通の()内は、被けん引車の再計である。
 2. 特種・特殊の()内は、特殊車の再計である。
 3. 軽貨物の()内は、特種用途車の再計である。

