



令和5年5月8日  
富山運輸支局

## 富山県における新車新規登録・届出台数について（令和5年4月）

令和5年4月の富山県における新車新規登録・届出台数は、3,673台で、対前年同月比22.1% [666台]の増加となった。

- ・「登録自動車」は2,155台で、対前年同月比33.6% [542台]の増加。
- ・「軽自動車」は1,378台で、対前年同月比11.4% [141台]の増加。
- ・「二輪車」（排気量125ccを越えるもの）は140台で、対前年同月比10.8% [17台]の減少。
- ・新車の登録・届出台数3,673台のうち、二輪車を除く自動車の台数は3,533台で、対前年同月比24.0% [683台]の増加。

### 1. 登録車自動車

新車新規登録台数は2,155台で、対前年同月比33.6% [542台]の増加。  
車種別では

「貨物車」は243台で、対前年同月比4.7% [12台]の減少。

- ・普通車（1ナンバー）は78台で、同比20.4% [20台]の減少。
- ・小型車（4ナンバー）は165台で、同比5.1% [8台]の増加。

「乗用車」は1,869台で、対前年同月比40.7% [541台]の増加。

- ・普通車（3ナンバー）は1,123台で、同比61.8% [429台]の増加。
- ・小型車（5ナンバー）は746台で、同比17.7% [112台]の増加。

### 2. 軽自動車

新車新規届出台数は1,378台で、対前年同月比11.4% [141台]の増加。  
車種別では

「貨物車」は325台で、対前年同月比28.0% [71台]の増加。

「乗用車」は1,053台で、対前年同月比7.1% [70台]の増加。

### 3. 二輪車（排気量125ccを越えるもの）

「小型二輪車」は90台で、対前年同月比4.3% [4台]の減少。

「軽二輪車」は50台で、対前年同月比20.6% [13台]の減少。

お問い合わせ先

TEL 076-423-0894

北陸信越運輸局 富山運輸支局  
登録部門 担当 入澤、坂本

富山県新車新規登録・届出台数

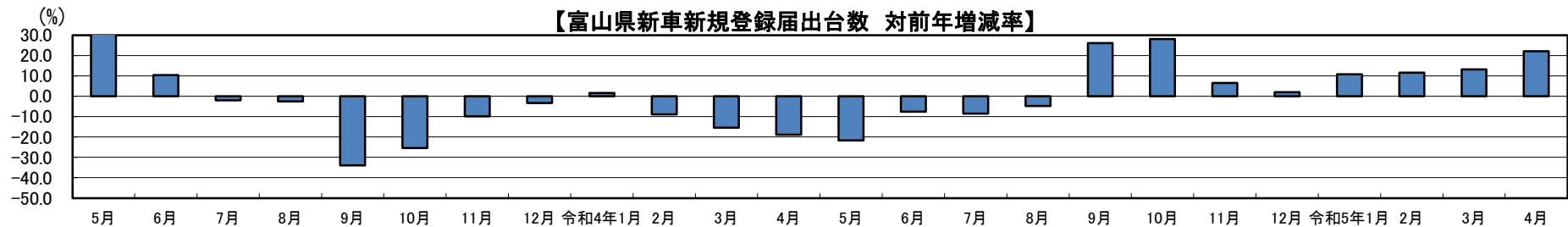
(令和5年4月)

富山運輸支局

(単位:台)

種別	区分		4月				年累計 (1月~4月)				年度累計 (4月~4月)			
			令和5年	令和4年	増減	対前年比	令和5年	令和4年	増減	対前年比	令和5年	令和4年	増減	対前年比
登録自動車	貨物	普通	(5) 78	(2) 98	-20	79.6	(21) 409	(15) 425	-16	96.2	(5) 78	(2) 98	-20	79.6
		小型	165	157	8	105.1	749	675	74	111.0	165	157	8	105.1
		貨物計	243	255	-12	95.3	1,158	1,100	58	105.3	243	255	-12	95.3
	乗用	乗合	1	0	1	-	13	11	2	118.2	1	0	1	-
		普通	1,123	694	429	161.8	5,629	4,052	1,577	138.9	1,123	694	429	161.8
		小型	746	634	112	117.7	3,676	3,825	-149	96.1	746	634	112	117.7
	乗用計	1,869	1,328	541	140.7	9,305	7,877	1,428	118.1	1,869	1,328	541	140.7	
特種・特殊	(6) 42	(7) 30	12	140.0	(31) 229	(37) 207	22	110.6	(6) 42	(7) 30	12	140.0		
登録自動車計	2,155	1,613	542	133.6	10,705	9,195	1,510	116.4	2,155	1,613	542	133.6		
軽自動車	貨物	(7) 325	(5) 254	71	128.0	(22) 1,589	(15) 1,442	147	110.2	(7) 325	(5) 254	71	128.0	
	乗用	1,053	983	70	107.1	5,811	5,169	642	112.4	1,053	983	70	107.1	
	軽自動車計	1,378	1,237	141	111.4	7,400	6,611	789	111.9	1,378	1,237	141	111.4	
合計(二輪を除く)			3,533	2,850	683	124.0	18,105	15,806	2,299	114.5	3,533	2,850	683	124.0
二輪車	小型二輪	90	94	-4	95.7	173	211	-38	82.0	90	94	-4	95.7	
	軽二輪	50	63	-13	79.4	123	128	-5	96.1	50	63	-13	79.4	
	二輪車計	140	157	-17	89.2	296	339	-43	87.3	140	157	-17	89.2	
総合計			3,673	3,007	666	122.1	18,401	16,145	2,256	114.0	3,673	3,007	666	122.1

- (注) 1. 貨物普通の( )内は、被けん引車の再掲である。  
 2. 特種・特殊の( )内は、特殊車の再掲である。  
 3. 軽貨物の( )内は、特種用途車の再掲である。





令和5年6月7日  
富山運輸支局

## 富山県における新車新規登録・届出台数について（令和5年5月）

令和5年5月の富山県における新車新規登録・届出台数は、3,517台で、対前年同月比28.1% [772台]の増加となった。

- ・「登録自動車」は1,978台で、対前年同月比24.2% [385台]の増加。
- ・「軽自動車」は1,420台で、対前年同月比35.2% [370台]の増加。
- ・「二輪車」（排気量125ccを越えるもの）は119台で、対前年同月比16.7% [17台]の増加。
- ・新車の登録・届出台数3,517台のうち、二輪車を除く自動車の台数は3,398台で、対前年同月比28.6% [755台]の増加。

### 1. 登録車自動車

新車新規登録台数は1,978台で、対前年同月比24.2% [385台]の増加。  
車種別では

「貨物車」は243台で、対前年同月比3.6% [9台]の減少。

- ・普通車（1ナンバー）は90台で、同比16.9% [13台]の増加。
- ・小型車（4ナンバー）は153台で、同比12.6% [22台]の減少。

「乗合車」は3台で、対前年同月比0.0% [0台]増減なし。

「乗用車」は1,703台で、対前年同月比31.5% [408台]の増加。

- ・普通車（3ナンバー）は1,049台で、同比49.9% [349台]の増加。
- ・小型車（5ナンバー）は654台で、同比9.9% [59台]の増加。

### 2. 軽自動車

新車新規届出台数は1,420台で、対前年同月比35.2% [370台]の増加。  
車種別では

「貨物車」は265台で、対前年同月比16.2% [37台]の増加。

「乗用車」は1,155台で、対前年同月比40.5% [333台]の増加。

### 3. 二輪車（排気量125ccを越えるもの）

「小型二輪車」は74台で、対前年同月比10.4% [7台]の増加。

「軽二輪車」は45台で、対前年同月比28.6% [10台]の増加。

お問い合わせ先

Tel 076-423-0894

北陸信越運輸局 富山運輸支局  
登録部門 担当 坂本、山崎

富山県新車新規登録・届出台数

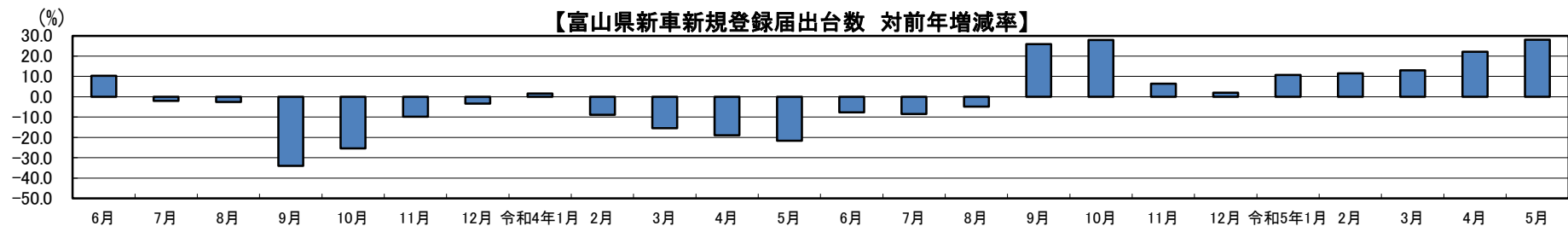
(令和5年5月)

富山運輸支局

(単位:台)

種別	区分		5月				年累計 (1月～5月)				年度累計 (4月～5月)			
			令和5年	令和4年	増減	対前年比	令和5年	令和4年	増減	対前年比	令和5年	令和4年	増減	対前年比
登録自動車	貨物	普通	(4) 90	(1) 77	13	116.9	(25) 499	(16) 502	-3	99.4	(9) 168	(3) 175	-7	96.0
		小型	153	175	-22	87.4	902	850	52	106.1	318	332	-14	95.8
		貨物計	243	252	-9	96.4	1,401	1,352	49	103.6	486	507	-21	95.9
	乗合		3	3	0	100.0	16	14	2	114.3	4	3	1	133.3
	乗用	普通	1,049	700	349	149.9	6,678	4,752	1,926	140.5	2,172	1,394	778	155.8
		小型	654	595	59	109.9	4,330	4,420	-90	98.0	1,400	1,229	171	113.9
		乗用計	1,703	1,295	408	131.5	11,008	9,172	1,836	120.0	3,572	2,623	949	136.2
	特種・特殊		(8) 29	(11) 43	-14	67.4	(39) 258	(48) 250	8	103.2	(14) 71	(18) 73	-2	97.3
	登録自動車計		1,978	1,593	385	124.2	12,683	10,788	1,895	117.6	4,133	3,206	927	128.9
	軽自動車	貨物	(11) 265	(1) 228	37	116.2	(33) 1,854	(16) 1,670	184	111.0	(18) 590	(6) 482	108	122.4
乗用		1,155	822	333	140.5	6,966	5,991	975	116.3	2,208	1,805	403	122.3	
軽自動車計		1,420	1,050	370	135.2	8,820	7,661	1,159	115.1	2,798	2,287	511	122.3	
合計(二輪を除く)		3,398	2,643	755	128.6	21,503	18,449	3,054	116.6	6,931	5,493	1,438	126.2	
二輪車	小型二輪	74	67	7	110.4	247	278	-31	88.8	164	161	3	101.9	
	軽二輪	45	35	10	128.6	168	163	5	103.1	95	98	-3	96.9	
	二輪車計	119	102	17	116.7	415	441	-26	94.1	259	259	0	100.0	
総合計		3,517	2,745	772	128.1	21,918	18,890	3,028	116.0	7,190	5,752	1,438	125.0	

- (注) 1. 貨物普通の( )内は、被けん引車の再掲である。  
 2. 特種・特殊の( )内は、特殊車の再掲である。  
 3. 軽貨物の( )内は、特種用途車の再掲である。





令和5年7月6日  
富山運輸支局

## 富山県における新車新規登録・届出台数について（令和5年6月）

令和5年6月の富山県における新車新規登録・届出台数は、4,082台で、対前年同月比11.4% [417台]の増加となった。

- ・「登録自動車」は2,383台で、対前年同月比23.3% [451台]の増加。
- ・「軽自動車」は1,579台で、対前年同月比2.4% [38台]の減少。
- ・「二輪車」（排気量125ccを越えるもの）は120台で、対前年同月比3.4% [4台]の増加。
- ・新車の登録・届出台数4,082台のうち、二輪車を除く自動車の台数は3,962台で、対前年同月比11.6% [413台]の増加。

### 1. 登録車自動車

新車新規登録台数は2,383台で、対前年同月比23.3% [451台]の増加。  
車種別では

「貨物車」は295台で、対前年同月比19.4% [48台]の増加。

- ・普通車（1ナンバー）は100台で、同比13.6% [12台]の増加。
- ・小型車（4ナンバー）は195台で、同比22.6% [36台]の増加。

「乗合車」は1台で、対前年同月比0.0% [0台]増減なし。

「乗用車」は2,037台で、対前年同月比24.0% [394台]の増加。

- ・普通車（3ナンバー）は1,297台で、同比31.8% [313台]の増加。
- ・小型車（5ナンバー）は740台で、同比12.3% [81台]の増加。

### 2. 軽自動車

新車新規届出台数は1,579台で、対前年同月比2.4% [38台]の減少。  
車種別では

「貨物車」は303台で、対前年同月比12.4% [43台]の減少。

「乗用車」は1,276台で、対前年同月比0.4% [5台]の増加。

### 3. 二輪車（排気量125ccを越えるもの）

「小型二輪車」は66台で、対前年同月比0.0% [0台]の減少。

「軽二輪車」は54台で、対前年同月比8.0% [4台]の増加。

お問い合わせ先

TEL 076-423-0894

北陸信越運輸局 富山運輸支局  
登録部門 担当 坂本、山崎

富山県新車新規登録・届出台数

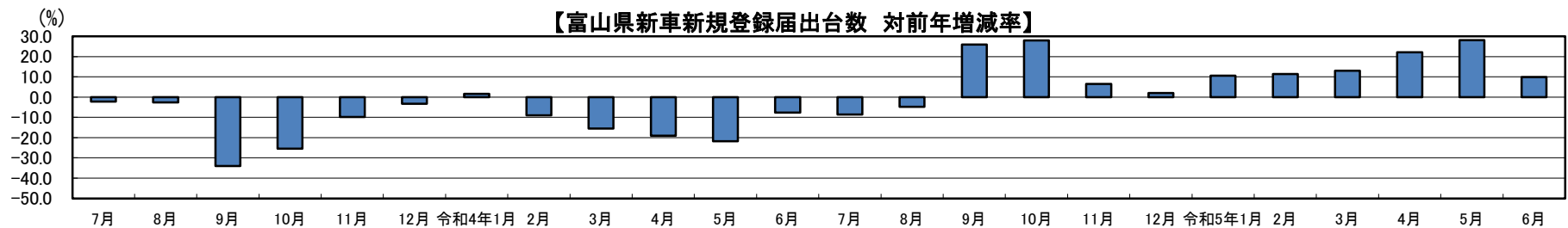
(令和5年6月)

富山運輸支局

(単位:台)

種別	区分		6月				年累計 (1月～6月)				年度累計 (4月～6月)			
			令和5年	令和4年	増減	対前年比	令和5年	令和4年	増減	対前年比	令和5年	令和4年	増減	対前年比
登録自動車	貨物	普通	(4) 100	(6) 88	12	113.6	(29) 599	(22) 590	9	101.5	(13) 268	(9) 263	5	101.9
		小型	195	159	36	122.6	1,097	1,009	88	108.7	513	491	22	104.5
		貨物計	295	247	48	119.4	1,696	1,599	97	106.1	781	754	27	103.6
	乗合		1	1	0	100.0	17	15	2	113.3	5	4	1	125.0
	乗用	普通	1,297	984	313	131.8	7,975	5,736	2,239	139.0	3,469	2,378	1,091	145.9
		小型	740	659	81	112.3	5,070	5,079	-9	99.8	2,140	1,888	252	113.3
		乗用計	2,037	1,643	394	124.0	13,045	10,815	2,230	120.6	5,609	4,266	1,343	131.5
	特種・特殊		(8) 50	(6) 41	9	122.0	(47) 308	(54) 291	17	105.8	(22) 121	(24) 114	7	106.1
	登録自動車計		2,383	1,932	451	123.3	15,066	12,720	2,346	118.4	6,516	5,138	1,378	126.8
	軽自動車	貨物	(4) 303	(5) 346	-43	87.6	(37) 2,157	(21) 2,016	141	107.0	(22) 893	(11) 828	65	107.9
乗用		1,276	1,271	5	100.4	8,242	7,262	980	113.5	3,484	3,076	408	113.3	
軽自動車計		1,579	1,617	-38	97.6	10,399	9,278	1,121	112.1	4,377	3,904	473	112.1	
合計(二輪を除く)		3,962	3,549	413	111.6	25,465	21,998	3,467	115.8	10,893	9,042	1,851	120.5	
二輪車	小型二輪	66	66	0	100.0	313	344	-31	91.0	230	227	3	101.3	
	軽二輪	54	50	4	108.0	222	213	9	104.2	149	148	1	100.7	
	二輪車計	120	116	4	103.4	535	557	-22	96.1	379	375	4	101.1	
総合計		4,082	3,665	417	111.4	26,000	22,555	3,445	115.3	11,272	9,417	1,855	119.7	

- (注) 1. 貨物普通の( )内は、被けん引車の再掲である。  
 2. 特種・特殊の( )内は、特殊車の再掲である。  
 3. 軽貨物の( )内は、特種用途車の再掲である。





令和5年8月8日  
富山運輸支局

## 富山県における新車新規登録・届出台数について（令和5年7月）

令和5年7月の富山県における新車新規登録・届出台数は、3,880台で、対前年同月比6.7% [245台] の増加となった。

- ・「登録自動車」は2,302台で、対前年同月比12.2% [250台] の増加。
- ・「軽自動車」は1,489台で、対前年同月比0.5% [7台] の増加。
- ・「二輪車」（排気量125ccを越えるもの）は89台で、対前年同月比11.9% [12台] の減少。
- ・新車の登録・届出台数3,880台のうち、二輪車を除く自動車の台数は3,791台で、対前年同月比7.3% [257台] の増加。

### 1. 登録車自動車

新車新規登録台数は2,302台で、対前年同月比12.2% [250台] の増加。  
車種別では

「貨物車」は282台で、対前年同月比34.3% [72台] の増加。

- ・普通車（1ナンバー）は106台で、同比51.4% [36台] の増加。
- ・小型車（4ナンバー）は176台で、同比25.7% [36台] の増加。

「乗合車」は1台で、対前年同月比66.7% [2台] の減少。

「乗用車」は1,970台で、対前年同月比9.3% [168台] の増加。

- ・普通車（3ナンバー）は1,270台で、同比25.7% [260台] の増加。
- ・小型車（5ナンバー）は700台で、同比11.6% [92台] の減少。

### 2. 軽自動車

新車新規届出台数は1,489台で、対前年同月比0.5% [7台] の増加。  
車種別では

「貨物車」は263台で、対前年同月比29.1% [108台] の減少。

「乗用車」は1,226台で、対前年同月比10.4% [115台] の増加。

### 3. 二輪車（排気量125ccを越えるもの）

「小型二輪車」は58台で、対前年同月比18.3% [13台] の減少。

「軽二輪車」は31台で、対前年同月比3.3% [1台] の増加。

お問い合わせ先

Tel 076-423-0894

北陸信越運輸局 富山運輸支局  
登録部門 担当 坂本、山崎



富山県新車新規登録・届出台数

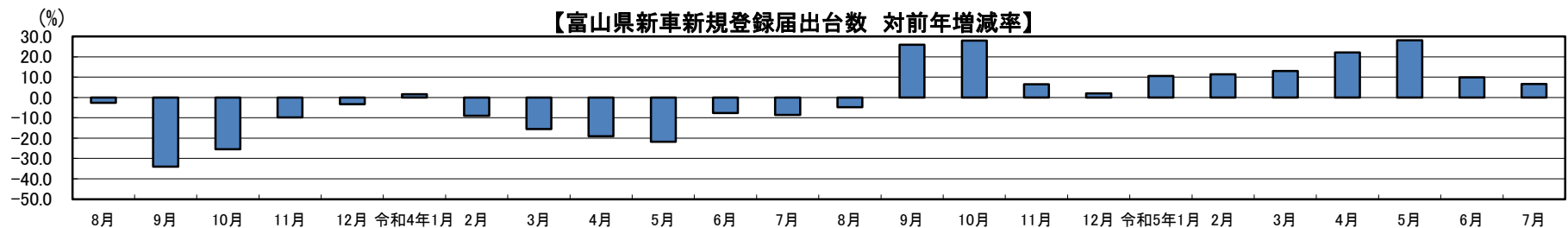
(令和5年7月)

富山運輸支局

(単位:台)

種別	区分		7月				年累計 (1月~7月)				年度累計 (4月~7月)			
			令和5年	令和4年	増減	対前年比	令和5年	令和4年	増減	対前年比	令和5年	令和4年	増減	対前年比
登録自動車	貨物	普通	(1) 106	(1) 70	36	151.4	(30) 705	(23) 660	45	106.8	(14) 374	(10) 333	41	112.3
		小型	176	140	36	125.7	1,273	1,149	124	110.8	689	631	58	109.2
		貨物計	282	210	72	134.3	1,978	1,809	169	109.3	1,063	964	99	110.3
	乗合		1	3	-2	33.3	18	18	0	100.0	6	7	-1	85.7
	乗用	普通	1,270	1,010	260	125.7	9,245	6,746	2,499	137.0	4,739	3,388	1,351	139.9
		小型	700	792	-92	88.4	5,770	5,871	-101	98.3	2,840	2,680	160	106.0
		乗用計	1,970	1,802	168	109.3	15,015	12,617	2,398	119.0	7,579	6,068	1,511	124.9
	特種・特殊		(14) 49	(9) 37	12	132.4	(61) 357	(63) 328	29	108.8	(36) 170	(33) 151	19	112.6
	登録自動車計		2,302	2,052	250	112.2	17,368	14,772	2,596	117.6	8,818	7,190	1,628	122.6
	軽自動車	貨物	(4) 263	(3) 371	-108	70.9	(41) 2,420	(24) 2,387	33	101.4	(26) 1,156	(14) 1,199	-43	96.4
乗用		1,226	1,111	115	110.4	9,468	8,373	1,095	113.1	4,710	4,187	523	112.5	
軽自動車計		1,489	1,482	7	100.5	11,888	10,760	1,128	110.5	5,866	5,386	480	108.9	
合計(二輪を除く)		3,791	3,534	257	107.3	29,256	25,532	3,724	114.6	14,684	12,576	2,108	116.8	
二輪車	小型二輪	58	71	-13	81.7	371	415	-44	89.4	288	298	-10	96.6	
	軽二輪	31	30	1	103.3	253	243	10	104.1	180	178	2	101.1	
	二輪車計	89	101	-12	88.1	624	658	-34	94.8	468	476	-8	98.3	
総合計		3,880	3,635	245	106.7	29,880	26,190	3,690	114.1	15,152	13,052	2,100	116.1	

- (注) 1. 貨物普通の( )内は、被けん引車の再掲である。  
 2. 特種・特殊の( )内は、特殊車の再掲である。  
 3. 軽貨物の( )内は、特種用途車の再掲である。







令和5年9月5日  
富山運輸支局

## 富山県における新車新規登録・届出台数について（令和5年8月）

令和5年8月の富山県における新車新規登録・届出台数は、3,643台で、対前年同月比17.9% [553台] の増加となった。

- ・「登録自動車」は2,041台で、対前年同月比13.5% [243台] の増加。
- ・「軽自動車」は1,532台で、対前年同月比28.1% [336台] の増加。
- ・「二輪車」（排気量125ccを越えるもの）は70台で、対前年同月比27.1% [26台] の減少。
- ・新車の登録・届出台数3,643台のうち、二輪車を除く自動車の台数は3,573台で、対前年同月比19.3% [579台] の増加。

### 1. 登録車自動車

新車新規登録台数は2,041台で、対前年同月比13.5% [243台] の増加。  
車種別では

「貨物車」は304台で、対前年同月比33.3% [76台] の増加。

- ・普通車（1ナンバー）は124台で、同比51.2% [42台] の増加。
- ・小型車（4ナンバー）は180台で、同比23.3% [34台] の増加。

「乗合車」は2台で、対前年同月比33.3% [1台] の減少。

「乗用車」は1,682台で、対前年同月比9.2% [142台] の増加。

- ・普通車（3ナンバー）は996台で、同比13.7% [120台] の増加。
- ・小型車（5ナンバー）は686台で、同比3.3% [22台] の増加。

### 2. 軽自動車

新車新規届出台数は1,532台で、対前年同月比28.1% [336台] の増加。  
車種別では

「貨物車」は257台で、対前年同月比29.6% [108台] の減少。

「乗用車」は1,275台で、対前年同月比53.4% [444台] の増加。

### 3. 二輪車（排気量125ccを越えるもの）

「小型二輪車」は43台で、対前年同月比29.5% [18台] の減少。

「軽二輪車」は27台で、対前年同月比22.9% [8台] の減少。

お問い合わせ先

TEL 076-423-0894

北陸信越運輸局 富山運輸支局  
登録部門 担当 坂本、山崎

富山県新車新規登録・届出台数

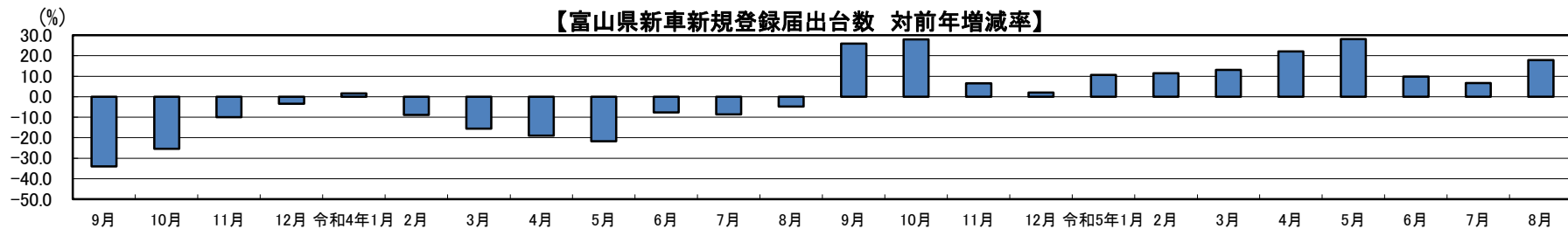
(令和5年8月)

富山運輸支局

(単位:台)

種別	区分		8月				年累計 (1月～8月)				年度累計 (4月～8月)			
			令和5年	令和4年	増減	対前年比	令和5年	令和4年	増減	対前年比	令和5年	令和4年	増減	対前年比
登録自動車	貨物	普通	(4) 124	(5) 82	42	151.2	(34) 829	(28) 742	87	111.7	(18) 498	(15) 415	83	120.0
		小型	180	146	34	123.3	1,453	1,295	158	112.2	869	777	92	111.8
		貨物計	304	228	76	133.3	2,282	2,037	245	112.0	1,367	1,192	175	114.7
	乗合		2	3	-1	66.7	20	21	-1	95.2	8	10	-2	80.0
	乗用	普通	996	876	120	113.7	10,241	7,622	2,619	134.4	5,735	4,264	1,471	134.5
		小型	686	664	22	103.3	6,456	6,535	-79	98.8	3,526	3,344	182	105.4
		乗用計	1,682	1,540	142	109.2	16,697	14,157	2,540	117.9	9,261	7,608	1,653	121.7
	特種・特殊		(17) 53	(2) 27	26	196.3	(78) 410	(65) 355	55	115.5	(53) 223	(35) 178	45	125.3
	登録自動車計		2,041	1,798	243	113.5	19,409	16,570	2,839	117.1	10,859	8,988	1,871	120.8
	軽自動車	貨物	(2) 257	0 365	-108	70.4	(43) 2,677	(24) 2,752	-75	97.3	(28) 1,413	(14) 1,564	-151	90.3
乗用		1,275	831	444	153.4	10,743	9,204	1,539	116.7	5,985	5,018	967	119.3	
軽自動車計		1,532	1,196	336	128.1	13,420	11,956	1,464	112.2	7,398	6,582	816	112.4	
合計(二輪を除く)		3,573	2,994	579	119.3	32,829	28,526	4,303	115.1	18,257	15,570	2,687	117.3	
二輪車	小型二輪	43	61	-18	70.5	414	476	-62	87.0	331	359	-28	92.2	
	軽二輪	27	35	-8	77.1	280	278	2	100.7	207	213	-6	97.2	
	二輪車計	70	96	-26	72.9	694	754	-60	92.0	538	572	-34	94.1	
総合計		3,643	3,090	553	117.9	33,523	29,280	4,243	114.5	18,795	16,142	2,653	116.4	

- (注) 1. 貨物普通の( )内は、被けん引車の再掲である。  
 2. 特種・特殊の( )内は、特殊車の再掲である。  
 3. 軽貨物の( )内は、特種用途車の再掲である。





令和5年10月4日  
富山運輸支局

## 富山県における新車新規登録・届出台数について（令和5年9月）

令和5年9月の富山県における新車新規登録・届出台数は、4,636台で、対前年同月比13.3% [546台] の増加となった。

- ・「登録自動車」は2,589台で、対前年同月比13.2% [301台] の増加。
- ・「軽自動車」は1,945台で、対前年同月比15.4% [260台] の増加。
- ・「二輪車」（排気量125ccを越えるもの）は102台で、対前年同月比12.8% [15台] の減少。
- ・新車の登録・届出台数4,636台のうち、二輪車を除く自動車の台数は4,534台で、対前年同月比14.1% [561台] の増加。

### 1. 登録車自動車

新車新規登録台数は2,589台で、対前年同月比13.2% [301台] の増加。  
車種別では

「貨物車」は386台で、対前年同月比53.8% [135台] の増加。

- ・普通車（1ナンバー）は181台で、同比72.4% [76台] の増加。
- ・小型車（4ナンバー）は205台で、同比40.4% [59台] の増加。

「乗合車」は6台で、対前年同月比500.0% [5台] の増加。

「乗用車」は2,111台で、対前年同月比7.3% [143台] の増加。

- ・普通車（3ナンバー）は1,234台で、同比9.9% [111台] の増加。
- ・小型車（5ナンバー）は877台で、同比3.8% [32台] の増加。

### 2. 軽自動車

新車新規届出台数は1,945台で、対前年同月比15.4% [260台] の増加。  
車種別では

「貨物車」は366台で、対前年同月比11.8% [49台] の減少。

「乗用車」は1,579台で、対前年同月比24.3% [309台] の増加。

### 3. 二輪車（排気量125ccを越えるもの）

「小型二輪車」は58台で、対前年同月比33.3% [29台] の減少。

「軽二輪車」は44台で、対前年同月比46.7% [14台] の増加。

お問い合わせ先

TEL 076-423-0894

北陸信越運輸局 富山運輸支局  
登録部門 担当 坂本、山崎

富山県新車新規登録・届出台数

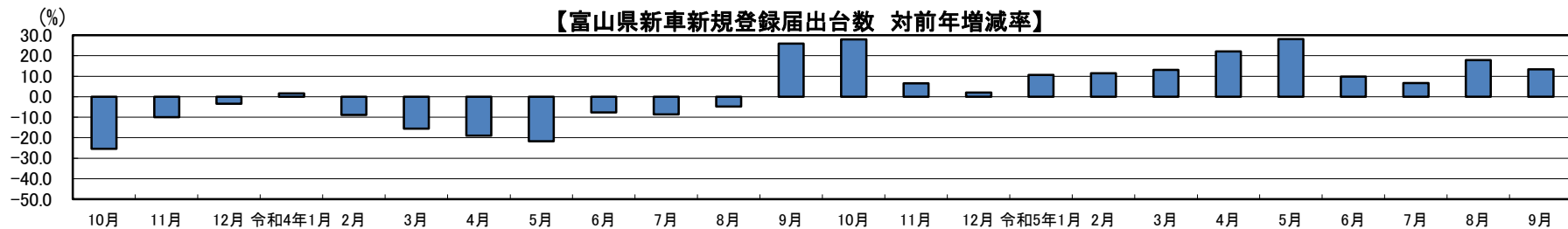
(令和5年9月)

富山運輸支局

(単位:台)

種別	区分		9月				年累計 (1月～9月)				年度累計 (4月～9月)			
			令和5年	令和4年	増減	対前年比	令和5年	令和4年	増減	対前年比	令和5年	令和4年	増減	対前年比
登録自動車	貨物	普通	(45) 181	(11) 105	76	172.4	(79) 1,010	(39) 847	163	119.2	(63) 679	(26) 520	159	130.6
		小型	205	146	59	140.4	1,658	1,441	217	115.1	1,074	923	151	116.4
		貨物計	386	251	135	153.8	2,668	2,288	380	116.6	1,753	1,443	310	121.5
	乗合		6	1	5	600.0	26	22	4	118.2	14	11	3	127.3
	乗用	普通	1,234	1,123	111	109.9	11,475	8,745	2,730	131.2	6,969	5,387	1,582	129.4
		小型	877	845	32	103.8	7,333	7,380	-47	99.4	4,403	4,189	214	105.1
		乗用計	2,111	1,968	143	107.3	18,808	16,125	2,683	116.6	11,372	9,576	1,796	118.8
	特種・特殊		(44) 86	(24) 68	18	126.5	(122) 496	(89) 423	73	117.3	(97) 309	(59) 246	63	125.6
	登録自動車計		2,589	2,288	301	113.2	21,998	18,858	3,140	116.7	13,448	11,276	2,172	119.3
	軽自動車	貨物	(9) 366	(2) 415	-49	88.2	(52) 3,043	(26) 3,167	-124	96.1	(37) 1,779	(16) 1,979	-200	89.9
乗用		1,579	1,270	309	124.3	12,322	10,474	1,848	117.6	7,564	6,288	1,276	120.3	
軽自動車計		1,945	1,685	260	115.4	15,365	13,641	1,724	112.6	9,343	8,267	1,076	113.0	
合計(二輪を除く)		4,534	3,973	561	114.1	37,363	32,499	4,864	115.0	22,791	19,543	3,248	116.6	
二輪車	小型二輪	58	87	-29	66.7	472	563	-91	83.8	389	446	-57	87.2	
	軽二輪	44	30	14	146.7	324	308	16	105.2	251	243	8	103.3	
	二輪車計	102	117	-15	87.2	796	871	-75	91.4	640	689	-49	92.9	
総合計		4,636	4,090	546	113.3	38,159	33,370	4,789	114.4	23,431	20,232	3,199	115.8	

- (注) 1. 貨物普通の( )内は、被けん引車の再掲である。  
 2. 特種・特殊の( )内は、特殊車の再掲である。  
 3. 軽貨物の( )内は、特種用途車の再掲である。





令和5年11月6日  
富山運輸支局

## 富山県における新車新規登録・届出台数について（令和5年10月）

令和5年10月の富山県における新車新規登録・届出台数は、4,281台で、対前年同月比11.2% [430台]の増加となった。

- ・「登録自動車」は2,371台で、対前年同月比9.7% [209台]の増加。
- ・「軽自動車」は1,814台で、対前年同月比13.9% [222台]の増加。
- ・「二輪車」（排気量125ccを越えるもの）は96台で、対前年同月比1.0% [1台]の減少。
- ・新車の登録・届出台数4,281台のうち、二輪車を除く自動車の台数は4,185台で、対前年同月比11.5% [431台]の増加。

### 1. 登録車自動車

新車新規登録台数は2,371台で、対前年同月比9.7% [209台]の増加。  
車種別では

「貨物車」は259台で、対前年同月比1.5% [4台]の減少。

- ・普通車（1ナンバー）は107台で、同比10.3% [10台]の増加。
- ・小型車（4ナンバー）は152台で、同比8.4% [14台]の減少。

「乗合車」は3台で、対前年同月比200.0% [2台]の増加。

「乗用車」は2,008台で、対前年同月比11.1% [200台]の増加。

- ・普通車（3ナンバー）は1,223台で、同比24.3% [239台]の増加。
- ・小型車（5ナンバー）は785台で、同比4.7% [39台]の減少。

### 2. 軽自動車

新車新規届出台数は1,814台で、対前年同月比13.9% [222台]の増加。  
車種別では

「貨物車」は345台で、対前年同月比9.9% [38台]の減少。

「乗用車」は1,469台で、対前年同月比21.5% [260台]の増加。

### 3. 二輪車（排気量125ccを越えるもの）

「小型二輪車」は62台で、対前年同月比12.7% [9台]の減少。

「軽二輪車」は34台で、対前年同月比30.8% [8台]の増加。

お問い合わせ先

TEL 076-423-0894

北陸信越運輸局 富山運輸支局  
登録部門 担当 坂本、山崎

富山県新車新規登録・届出台数

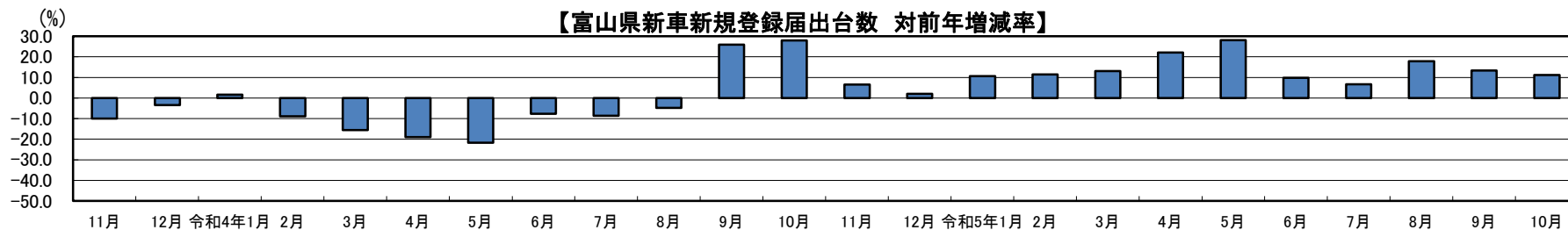
(令和5年10月)

富山運輸支局

(単位:台)

種別	区分		10月				年累計 (1月～10月)				年度累計 (4月～10月)			
			令和5年	令和4年	増減	対前年比	令和5年	令和4年	増減	対前年比	令和5年	令和4年	増減	対前年比
登録自動車	貨物	普通	(4) 107	(3) 97	10	110.3	(83) 1,117	(42) 944	173	118.3	(67) 786	(29) 617	169	127.4
		小型	152	166	-14	91.6	1,810	1,607	203	112.6	1,226	1,089	137	112.6
		貨物計	259	263	-4	98.5	2,927	2,551	376	114.7	2,012	1,706	306	117.9
	乗合		3	1	2	300.0	29	23	6	126.1	17	12	5	141.7
	乗用	普通	1,223	984	239	124.3	12,698	9,729	2,969	130.5	8,192	6,371	1,821	128.6
		小型	785	824	-39	95.3	8,118	8,204	-86	99.0	5,188	5,013	175	103.5
		乗用計	2,008	1,808	200	111.1	20,816	17,933	2,883	116.1	13,380	11,384	1,996	117.5
	特種・特殊		(48) 101	(49) 90	11	112.2	(170) 597	(138) 513	84	116.4	(145) 410	(108) 336	74	122.0
	登録自動車計		2,371	2,162	209	109.7	24,369	21,020	3,349	115.9	15,819	13,438	2,381	117.7
	軽自動車	貨物	(6) 345	(3) 383	-38	90.1	(58) 3,388	(29) 3,550	-162	95.4	(43) 2,124	(19) 2,362	-238	89.9
乗用		1,469	1,209	260	121.5	13,791	11,683	2,108	118.0	9,033	7,497	1,536	120.5	
軽自動車計		1,814	1,592	222	113.9	17,179	15,233	1,946	112.8	11,157	9,859	1,298	113.2	
合計(二輪を除く)		4,185	3,754	431	111.5	41,548	36,253	5,295	114.6	26,976	23,297	3,679	115.8	
二輪車	小型二輪	62	71	-9	87.3	534	634	-100	84.2	451	517	-66	87.2	
	軽二輪	34	26	8	130.8	358	334	24	107.2	285	269	16	105.9	
	二輪車計	96	97	-1	99.0	892	968	-76	92.1	736	786	-50	93.6	
総合計		4,281	3,851	430	111.2	42,440	37,221	5,219	114.0	27,712	24,083	3,629	115.1	

- (注) 1. 貨物普通の( )内は、被けん引車の再掲である。  
 2. 特種・特殊の( )内は、特殊車の再掲である。  
 3. 軽貨物の( )内は、特種用途車の再掲である。





令和5年12月5日  
富山運輸支局

## 富山県における新車新規登録・届出台数について（令和5年11月）

令和5年11月の富山県における新車新規登録・届出台数は、4,279台で、対前年同月比5.1% [209台]の増加となった。

- ・「登録自動車」は2,504台で、対前年同月比7.1% [167台]の増加。
- ・「軽自動車」は1,708台で、対前年同月比3.0% [49台]の増加。
- ・「二輪車」（排気量125ccを越えるもの）は67台で、対前年同月比9.5% [7台]の減少。
- ・新車の登録・届出台数4,279台のうち、二輪車を除く自動車の台数は4,212台で、対前年同月比5.4% [216台]の増加。

### 1. 登録車自動車

新車新規登録台数は2,504台で、対前年同月比7.1% [167台]の増加。  
車種別では

「貨物車」は273台で、対前年同月比8.7% [26台]の減少。

- ・普通車（1ナンバー）は121台で、同比26.0% [25台]の増加。
- ・小型車（4ナンバー）は152台で、同比25.1% [51台]の減少。

「乗合車」は8台で、対前年同月比700.0% [7台]の増加。

「乗用車」は2,126台で、対前年同月比10.6% [204台]の増加。

- ・普通車（3ナンバー）は1,297台で、同比24.8% [258台]の増加。
- ・小型車（5ナンバー）は829台で、同比6.1% [54台]の減少。

### 2. 軽自動車

新車新規届出台数は1,708台で、対前年同月比3.0% [49台]の増加。  
車種別では

「貨物車」は357台で、対前年同月比7.3% [28台]の減少。

「乗用車」は1,351台で、対前年同月比6.0% [77台]の増加。

### 3. 二輪車（排気量125ccを越えるもの）

「小型二輪車」は40台で、対前年同月比21.6% [11台]の減少。

「軽二輪車」は27台で、対前年同月比17.4% [4台]の増加。

お問い合わせ先

TEL 076-423-0894

北陸信越運輸局 富山運輸支局  
登録部門 担当 坂本、山崎



富山県新車新規登録・届出台数

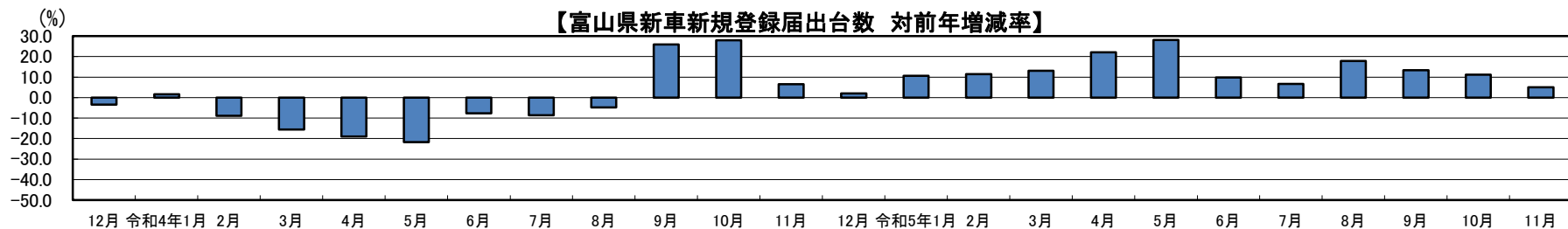
(令和5年11月)

富山運輸支局

(単位:台)

種別	区分		11月				年累計 (1月～11月)				年度累計 (4月～11月)			
			令和5年	令和4年	増減	対前年比	令和5年	令和4年	増減	対前年比	令和5年	令和4年	増減	対前年比
登録自動車	貨物	普通	(2) 121	(5) 96	25	126.0	(85) 1,238	(47) 1,040	198	119.0	(69) 907	(34) 713	194	127.2
		小型	152	203	-51	74.9	1,962	1,810	152	108.4	1,378	1,292	86	106.7
		貨物計	273	299	-26	91.3	3,200	2,850	350	112.3	2,285	2,005	280	114.0
	乗合		8	1	7	800.0	37	24	13	154.2	25	13	12	192.3
	乗用	普通	1,297	1,039	258	124.8	13,995	10,768	3,227	130.0	9,489	7,410	2,079	128.1
		小型	829	883	-54	93.9	8,947	9,087	-140	98.5	6,017	5,896	121	102.1
		乗用計	2,126	1,922	204	110.6	22,942	19,855	3,087	115.5	15,506	13,306	2,200	116.5
	特種・特殊		(44) 97	(52) 115	-18	84.3	(214) 694	(190) 628	66	110.5	(189) 507	(160) 451	56	112.4
	登録自動車計		2,504	2,337	167	107.1	26,873	23,357	3,516	115.1	18,323	15,775	2,548	116.2
	軽自動車	貨物	(2) 357	(2) 385	-28	92.7	(60) 3,745	(31) 3,935	-190	95.2	(45) 2,481	(21) 2,747	-266	90.3
乗用		1,351	1,274	77	106.0	15,142	12,957	2,185	116.9	10,384	8,771	1,613	118.4	
軽自動車計		1,708	1,659	49	103.0	18,887	16,892	1,995	111.8	12,865	11,518	1,347	111.7	
合計(二輪を除く)		4,212	3,996	216	105.4	45,760	40,249	5,511	113.7	31,188	27,293	3,895	114.3	
二輪車	小型二輪	40	51	-11	78.4	574	685	-111	83.8	491	568	-77	86.4	
	軽二輪	27	23	4	117.4	385	357	28	107.8	312	292	20	106.8	
	二輪車計	67	74	-7	90.5	959	1,042	-83	92.0	803	860	-57	93.4	
総合計		4,279	4,070	209	105.1	46,719	41,291	5,428	113.1	31,991	28,153	3,838	113.6	

- (注) 1. 貨物普通の( )内は、被けん引車の再掲である。  
 2. 特種・特殊の( )内は、特殊車の再掲である。  
 3. 軽貨物の( )内は、特種用途車の再掲である。





令和6年1月10日  
富山運輸支局

## 富山県における新車新規登録・届出台数について（令和5年12月）

令和5年12月の富山県における新車新規登録・届出台数は、3,606台で、対前年同月比3.8% [132台]の増加となった。

- ・「登録自動車」は2,155台で、対前年同月比8.9% [177台]の増加。
- ・「軽自動車」は1,424台で、対前年同月比2.9% [42台]の減少。
- ・「二輪車」（排気量125ccを越えるもの）は27台で、対前年同月比10.0% [3台]の減少。
- ・新車の登録・届出台数3,606台のうち、二輪車を除く自動車の台数は3,579台で、対前年同月比3.9% [135台]の増加。

### 1. 登録車自動車

新車新規登録台数は2,155台で、対前年同月比8.9% [177台]の増加。  
車種別では

「貨物車」は305台で、対前年同月比4.1% [12台]の増加。

- ・普通車（1ナンバー）は131台で、同比27.2% [28台]の増加。
- ・小型車（4ナンバー）は174台で、同比8.4% [16台]の減少。

「乗合車」は8台で、対前年同月比300.0% [6台]の増加。

「乗用車」は1,771台で、対前年同月比9.1% [147台]の増加。

- ・普通車（3ナンバー）は1,091台で、同比16.9% [158台]の増加。
- ・小型車（5ナンバー）は680台で、同比1.6% [11台]の減少。

### 2. 軽自動車

新車新規届出台数は1,424台で、対前年同月比2.9% [42台]の減少。  
車種別では

「貨物車」は273台で、対前年同月比6.5% [19台]の減少。

「乗用車」は1,151台で、対前年同月比2.0% [23台]の減少。

### 3. 二輪車（排気量125ccを越えるもの）

「小型二輪車」は23台で、対前年同月比4.5% [1台]の増加。

「軽二輪車」は4台で、対前年同月比50.0% [4台]の減少。

お問い合わせ先

TEL 076-423-0894

北陸信越運輸局 富山運輸支局  
登録部門 担当 坂本、山崎

富山県新車新規登録・届出台数

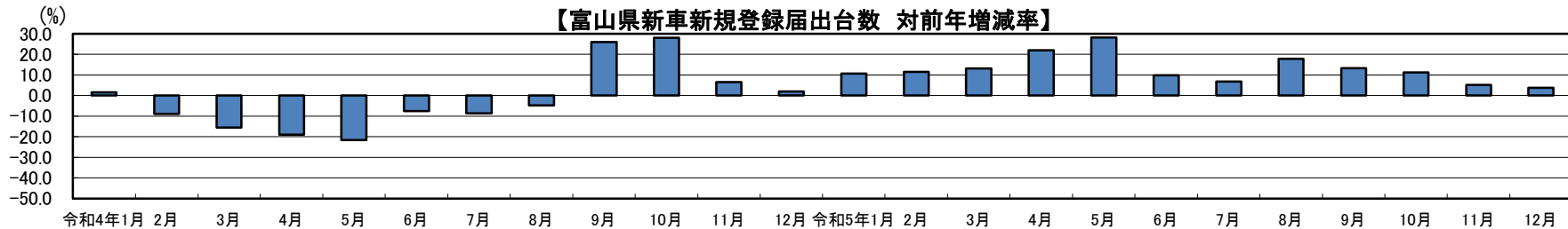
(令和5年12月)

富山運輸支局

(単位:台)

種別	区分		12月				年累計 (1月~12月)				年度累計 (4月~12月)			
			令和5年	令和4年	増減	対前年比	令和5年	令和4年	増減	対前年比	令和5年	令和4年	増減	対前年比
登録自動車	貨物	普通	(6) 131	(1) 103	28	127.2	(91) 1,369	(48) 1,143	226	119.8	(75) 1,038	(35) 816	222	127.2
		小型	174	190	-16	91.6	2,136	2,000	136	106.8	1,552	1,482	70	104.7
		貨物計	305	293	12	104.1	3,505	3,143	362	111.5	2,590	2,298	292	112.7
	乗合		8	2	6	400.0	45	26	19	173.1	33	15	18	220.0
	乗用	普通	1,091	933	158	116.9	15,086	11,701	3,385	128.9	10,580	8,343	2,237	126.8
		小型	680	691	-11	98.4	9,627	9,778	-151	98.5	6,697	6,587	110	101.7
		乗用計	1,771	1,624	147	109.1	24,713	21,479	3,234	115.1	17,277	14,930	2,347	115.7
	特種・特殊	(21) 71	(28) 59	12	120.3	(235) 765	(218) 687	78	111.4	(210) 578	(188) 510	68	113.3	
	登録自動車計		2,155	1,978	177	108.9	29,028	25,335	3,693	114.6	20,478	17,753	2,725	115.3
	軽自動車	貨物	(7) 273	0	-19	93.5	(67) 4,018	(31) 4,227	-209	95.1	(52) 2,754	(21) 3,039	-285	90.6
乗用		1,151	1,174	-23	98.0	16,293	14,131	2,162	115.3	11,535	9,945	1,590	116.0	
軽自動車計		1,424	1,466	-42	97.1	20,311	18,358	1,953	110.6	14,289	12,984	1,305	110.1	
合計(二輪を除く)			3,579	3,444	135	103.9	49,339	43,693	5,646	112.9	34,767	30,737	4,030	113.1
二輪車	小型二輪	23	22	1	104.5	597	707	-110	84.4	514	590	-76	87.1	
	軽二輪	4	8	-4	50.0	389	365	24	106.6	316	300	16	105.3	
	二輪車計	27	30	-3	90.0	986	1,072	-86	92.0	830	890	-60	93.3	
総合計			3,606	3,474	132	103.8	50,325	44,765	5,560	112.4	35,597	31,627	3,970	112.6

- (注) 1. 貨物普通の( )内は、被けん引車の再掲である。  
 2. 特種・特殊の( )内は、特殊車の再掲である。  
 3. 軽貨物の( )内は、特種用途車の再掲である。





令和6年2月6日  
富山運輸支局

## 富山県における新車新規登録・届出台数について（令和6年1月）

令和6年1月の富山県における新車新規登録・届出台数は、2,658台で、対前年同月比21.5% [729台] の減少となった。

- ・「登録自動車」は1,556台で、対前年同月比14.6% [266台] の減少。
- ・「軽自動車」は1,078台で、対前年同月比30.0% [463台] の減少。
- ・「二輪車」（排気量125ccを越えるもの）は24台で、対前年同月比0.0% [0台] の減少。
- ・新車の登録・届出台数2,658台のうち、二輪車を除く自動車の台数は2,634台で、対前年同月比21.7% [729台] の減少。

### 1. 登録車自動車

新車新規登録台数は1,556台で、対前年同月比14.6% [266台] の減少。  
車種別では

「貨物車」は173台で、対前年同月比23.1% [52台] の減少。

- ・普通車（1ナンバー）は59台で、同比21.3% [16台] の減少。
- ・小型車（4ナンバー）は114台で、同比24.0% [36台] の減少。

「乗用車」は1,355台で、対前年同月比12.9% [201台] の減少。

- ・普通車（3ナンバー）は823台で、同比13.3% [126台] の減少。
- ・小型車（5ナンバー）は532台で、同比12.4% [75台] の減少。

### 2. 軽自動車

新車新規届出台数は1,078台で、対前年同月比30.0% [463台] の減少。  
車種別では

「貨物車」は218台で、対前年同月比31.9% [102台] の減少。

「乗用車」は860台で、対前年同月比29.6% [361台] の減少。

### 3. 二輪車（排気量125ccを越えるもの）

「小型二輪車」は22台で、対前年同月比144.4% [13台] の増加。

「軽二輪車」は2台で、対前年同月比86.7% [13台] の減少。

お問い合わせ先

TEL 076-423-0894

北陸信越運輸局 富山運輸支局  
登録部門 担当 坂本、山崎

富山県新車新規登録・届出台数

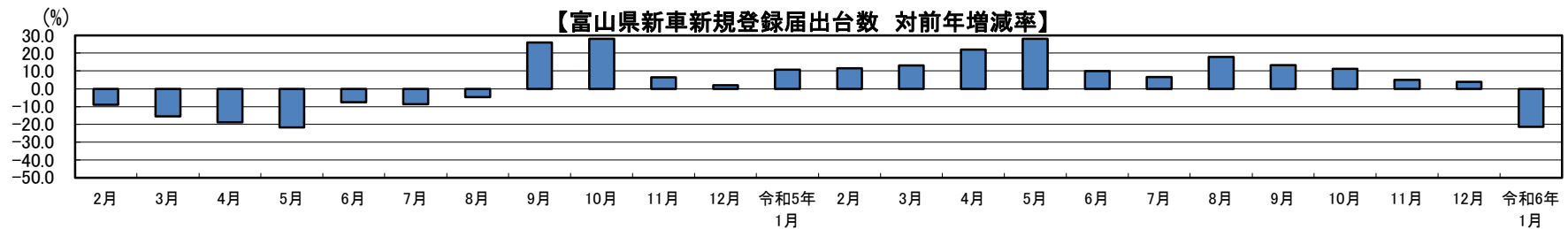
(令和6年1月)

富山運輸支局

(単位:台)

種別	区分		1月				年累計 (1月~1月)				年度累計 (4月~1月)			
	令和6年	令和5年	増	減	対前年比	令和6年	令和5年	増	減	対前年比	令和5年	令和4年	増	減
登録自動車	貨物	普通	(2) 59	(1) 75	-16	78.7	(2) 59	(1) 75	-16	78.7	(77) 1,097	(36) 891	206	123.1
		小型	114	150	-36	76.0	114	150	-36	76.0	1,666	1,632	34	102.1
		貨物計	173	225	-52	76.9	173	225	-52	76.9	2,763	2,523	240	109.5
	乗合	3	0	3	#DIV/0!	3	0	3	#DIV/0!	36	15	21	240.0	
	乗用	普通	823	949	-126	86.7	823	949	-126	86.7	11,403	9,292	2,111	122.7
		小型	532	607	-75	87.6	532	607	-75	87.6	7,229	7,194	35	100.5
		乗用計	1,355	1,556	-201	87.1	1,355	1,556	-201	87.1	18,632	16,486	2,146	113.0
	特種・特殊	(4) 25	(3) 41	-16	61.0	(4) 25	(3) 41	-16	61.0	(214) 603	(191) 551	52	109.4	
	登録自動車計	1,556	1,822	-266	85.4	1,556	1,822	-266	85.4	22,034	19,575	2,459	112.6	
	軽自動車	貨物	0	(5) 320	-102	68.1	(0) 218	(5) 320	-102	68.1	(52) 2,972	(26) 3,359	-387	88.5
乗用		860	1,221	-361	70.4	860	1,221	-361	70.4	12,395	11,166	1,229	111.0	
軽自動車計		1,078	1,541	-463	70.0	1,078	1,541	-463	70.0	15,367	14,525	842	105.8	
合計(二輪を除く)			2,634	3,363	-729	78.3	2,634	3,363	-729	78.3	37,401	34,100	3,301	109.7
二輪車	小型二輪	22	9	13	244.4	22	9	13	244.4	536	599	-63	89.5	
	軽二輪	2	15	-13	13.3	2	15	-13	13.3	318	315	3	101.0	
	二輪車計	24	24	0	100.0	24	24	0	100.0	854	914	-60	93.4	
総合計			2,658	3,387	-729	78.5	2,658	3,387	-729	78.5	38,255	35,014	3,241	109.3

- (注) 1. 貨物普通の( )内は、被けん引車の再掲である。  
 2. 特種・特殊の( )内は、特殊車の再掲である。  
 3. 軽貨物の( )内は、特種用途車の再掲である。





令和6年3月5日  
富山運輸支局

## 富山県における新車新規登録・届出台数について（令和6年2月）

令和6年2月の富山県における新車新規登録・届出台数は、3,213台で、対前年同月比22.0% [904台]の減少となった。

- ・「登録自動車」は1,828台で、対前年同月比25.3% [618台]の減少。
- ・「軽自動車」は1,330台で、対前年同月比18.4% [299台]の減少。
- ・「二輪車」（排気量125ccを越えるもの）は55台で、対前年同月比31.0% [13台]の増加。
- ・新車の登録・届出台数3,213台のうち、二輪車を除く自動車の台数は3,158台で、対前年同月比22.5% [917台]の減少。

### 1. 登録車自動車

新車新規登録台数は1,828台で、対前年同月比25.3% [618台]の減少。  
車種別では

「貨物車」は151台で、対前年同月比47.6% [137台]の減少。

- ・普通車（1ナンバー）は82台で、同比22.6% [24台]の減少。
- ・小型車（4ナンバー）は69台で、同比62.1% [113台]の減少。

「乗合車」は8台で、対前年同月比166.7% [5台]の増加。

「乗用車」は1,620台で、対前年同月比22.5% [470台]の減少。

- ・普通車（3ナンバー）は1,086台で、同比16.5% [214台]の減少。
- ・小型車（5ナンバー）は534台で、同比32.4% [256台]の減少。

### 2. 軽自動車

新車新規届出台数は1,330台で、対前年同月比18.4% [299台]の減少。  
車種別では

「貨物車」は212台で、対前年同月比36.5% [122台]の減少。

「乗用車」は1,118台で、対前年同月比13.7% [177台]の減少。

### 3. 二輪車（排気量125ccを越えるもの）

「小型二輪車」は32台で、対前年同月比39.1% [9台]の増加。

「軽二輪車」は23台で、対前年同月比21.1% [4台]の増加。

お問い合わせ先

TEL 076-423-0894

北陸信越運輸局 富山運輸支局  
登録部門 担当 坂本、山崎

富山県新車新規登録・届出台数

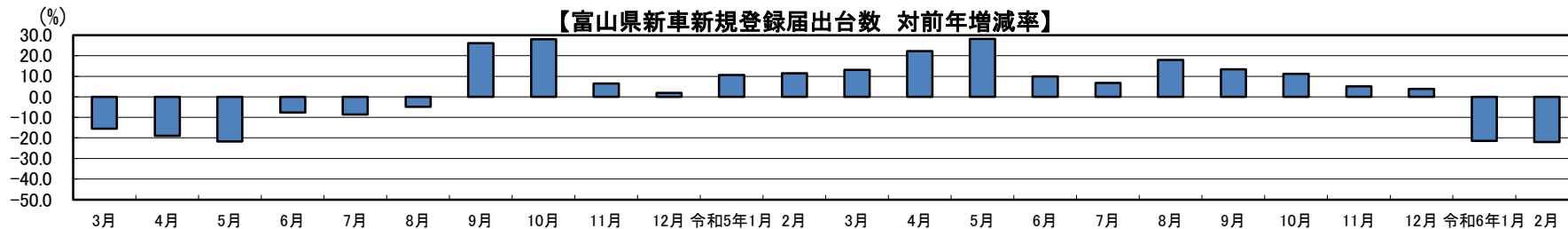
(令和6年2月)

富山運輸支局

(単位:台)

種別	区分		2月				年累計 (1月~2月)				年度累計 (4月~2月)			
			令和6年	令和5年	増減	対前年比	令和6年	令和5年	増減	対前年比	令和5年	令和4年	増減	対前年比
登録自動車	貨物	普通	(2) 82	(6) 106	-24	77.4	(4) 141	(7) 181	-40	77.9	(79) 1,179	(42) 997	182	118.3
		小型	69	182	-113	37.9	183	332	-149	55.1	1,735	1,814	-79	95.6
		貨物計	151	288	-137	52.4	324	513	-189	63.2	2,914	2,811	103	103.7
	乗合		8	3	5	266.7	11	3	8	366.7	44	18	26	244.4
	乗用	普通	1,086	1,300	-214	83.5	1,909	2,249	-340	84.9	12,489	10,592	1,897	117.9
		小型	534	790	-256	67.6	1,066	1,397	-331	76.3	7,763	7,984	-221	97.2
		乗用計	1,620	2,090	-470	77.5	2,975	3,646	-671	81.6	20,252	18,576	1,676	109.0
	特種・特殊		(9) 49	(12) 65	-16	75.4	(13) 74	(15) 106	-32	69.8	(223) 652	(203) 616	36	105.8
	登録自動車計		1,828	2,446	-618	74.7	3,384	4,268	-884	79.3	23,862	22,021	1,841	108.4
	軽自動車	貨物	(1) 212	(6) 334	-122	63.5	(1) 430	(11) 654	-224	65.7	(53) 3,184	(32) 3,693	-509	86.2
乗用		1,118	1,295	-177	86.3	1,978	2,516	-538	78.6	13,513	12,461	1,052	108.4	
軽自動車計		1,330	1,629	-299	81.6	2,408	3,170	-762	76.0	16,697	16,154	543	103.4	
合計(二輪を除く)		3,158	4,075	-917	77.5	5,792	7,438	-1,646	77.9	40,559	38,175	2,384	106.2	
二輪車	小型二輪	32	23	9	139.1	54	32	22	168.8	568	622	-54	91.3	
	軽二輪	23	19	4	121.1	25	34	-9	73.5	341	334	7	102.1	
	二輪車計	55	42	13	131.0	79	66	13	119.7	909	956	-47	95.1	
総合計		3,213	4,117	-904	78.0	5,871	7,504	-1,633	78.2	41,468	39,131	2,337	106.0	

- (注) 1. 貨物普通の( )内は、被けん引車の再掲である。  
 2. 特種・特殊の( )内は、特殊車の再掲である。  
 3. 軽貨物の( )内は、特種用途車の再掲である。







令和6年4月5日  
富山運輸支局

## 富山県における新車新規登録・届出台数について（令和6年3月）

令和6年3月の富山県における新車新規登録・届出台数は、5,454台で、対前年同月比24.5% [1,770台] の減少となった。

- ・「登録自動車」は3,346台で、対前年同月比21.9% [936台] の減少。
- ・「軽自動車」は2,027台で、対前年同月比28.9% [825台] の減少。
- ・「二輪車」（排気量125ccを越えるもの）は81台で、対前年同月比10.0% [9台] の減少。
- ・新車の登録・届出台数5,454台のうち、二輪車を除く自動車の台数は5,373台で、対前年同月比24.7% [1,761台] の減少。

### 1. 登録車自動車

新車新規登録台数は3,346台で、対前年同月比21.9% [936台] の減少。  
車種別では

「貨物車」は288台で、対前年同月比28.4% [114台] の減少。

- ・普通車（1ナンバー）は156台で、同比4.0% [6台] の増加。
- ・小型車（4ナンバー）は132台で、同比47.6% [120台] の減少。

「乗合車」は6台で、対前年同月比33.3% [3台] の減少。

「乗用車」は2,984台で、対前年同月比21.3% [806台] の減少。

- ・普通車（3ナンバー）は2,027台で、同比10.2% [230台] の減少。
- ・小型車（5ナンバー）は957台で、同比37.6% [576台] の減少。

### 2. 軽自動車

新車新規届出台数は2,027台で、対前年同月比28.9% [825台] の減少。  
車種別では

「貨物車」は382台で、対前年同月比37.4% [228台] の減少。

「乗用車」は1,645台で、対前年同月比26.6% [597台] の減少。

### 3. 二輪車（排気量125ccを越えるもの）

「小型二輪車」は57台で、対前年同月比11.8% [6台] の増加。

「軽二輪車」は24台で、対前年同月比38.5% [15台] の減少。

お問い合わせ先

TEL 076-423-0894

北陸信越運輸局 富山運輸支局  
登録部門 担当 帆莉、佐武

富山県新車新規登録・届出台数

(令和6年3月)

富山運輸支局

(単位:台)

種別	区分		3月				年累計 (1月~3月)				年度累計 (4月~3月)			
			令和6年	令和5年	増減	対前年比	令和6年	令和5年	増減	対前年比	令和5年	令和4年	増減	対前年比
登録自動車	貨物	普通	(8) 156	(9) 150	6	104.0	(12) 297	(16) 331	-34	89.7	(87) 1,335	(51) 1,147	188	116.4
		小型	132	252	-120	52.4	315	584	-269	53.9	1,867	2,066	-199	90.4
		貨物計	288	402	-114	71.6	612	915	-303	66.9	3,202	3,213	-11	99.7
	乗合		6	9	-3	66.7	17	12	5	141.7	50	27	23	185.2
	乗用	普通	2,027	2,257	-230	89.8	3,936	4,506	-570	87.4	14,516	12,849	1,667	113.0
		小型	957	1,533	-576	62.4	2,023	2,930	-907	69.0	8,720	9,517	-797	91.6
		乗用計	2,984	3,790	-806	78.7	5,959	7,436	-1,477	80.1	23,236	22,366	870	103.9
	特種・特殊	(11) 68	(10) 81	-13	84.0	(24) 142	(25) 187	-45	75.9	(234) 720	(213) 697	23	103.3	
	登録自動車計	3,346	4,282	-936	78.1	6,730	8,550	-1,820	78.7	27,208	26,303	905	103.4	
	軽自動車	貨物	(2) 382	(4) 610	-228	62.6	(3) 812	(15) 1,264	-452	64.2	(55) 3,566	(36) 4,303	-737	82.9
乗用		1,645	2,242	-597	73.4	3,623	4,758	-1,135	76.1	15,158	14,703	455	103.1	
軽自動車計		2,027	2,852	-825	71.1	4,435	6,022	-1,587	73.6	18,724	19,006	-282	98.5	
合計(二輪を除く)			5,373	7,134	-1,761	75.3	11,165	14,572	-3,407	76.6	45,932	45,309	623	101.4
二輪車	小型二輪	57	51	6	111.8	111	83	28	133.7	625	673	-48	92.9	
	軽二輪	24	39	-15	61.5	49	73	-24	67.1	365	373	-8	97.9	
	二輪車計	81	90	-9	90.0	160	156	4	102.6	990	1,046	-56	94.6	
総合計			5,454	7,224	-1,770	75.5	11,325	14,728	-3,403	76.9	46,922	46,355	567	101.2

- (注) 1. 貨物普通の( )内は、被けん引車の再掲である。  
 2. 特種・特殊の( )内は、特殊車の再掲である。  
 3. 軽貨物の( )内は、特種用途車の再掲である。

