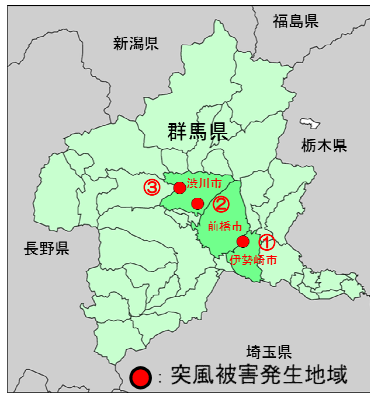


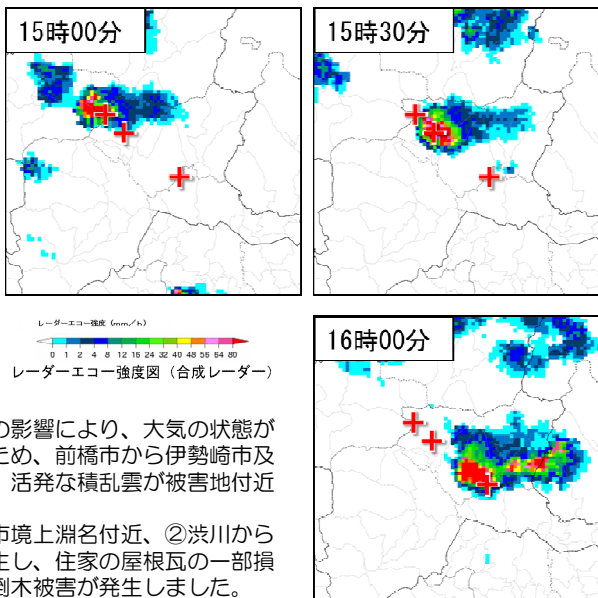
資料2 - (2) -

突風被害概要

■突風被害発生地域



■突風発生時の気象レーダーで観測した雨雲の様子



出典：前橋地方気象台

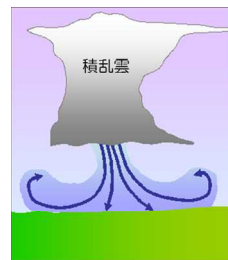
6月15日、群馬県では上空の寒気の影響により、大気の状態が非常に不安定となっていました。そのため、前橋市から伊勢崎市及び渋川市で突風が発生した時間帯には、活発な積乱雲が被害地付近を通過していました。

突風は、①前橋市鳥取町から伊勢崎市境上淵名付近、②渋川から北橋町付近および③渋川市祖母島で発生し、住家の屋根瓦の一部損壊、ビニールハウスの倒壊及び多数の倒木被害が発生しました。

前橋地方気象台の現地災害調査速報によると、被害をもたらした突風は①と②はダウンバーストの可能性が高いというものでした。(③は特定に至らなかった。)

■被害状況 (6月26日現在)

	人的被害 (人)				住家被害 (棟)				非住家被害 (棟)		
	死者	行方不明者	重傷者	軽傷者	全壊	半壊	一部損壊	床上浸水	床下浸水	公共建物	その他
県全体				2	2	178			2		12
市町村別											
前橋市					1	68			1		11
渋川市											1
伊勢崎市			2			108			1		
みどり市					1						
太田市						2					

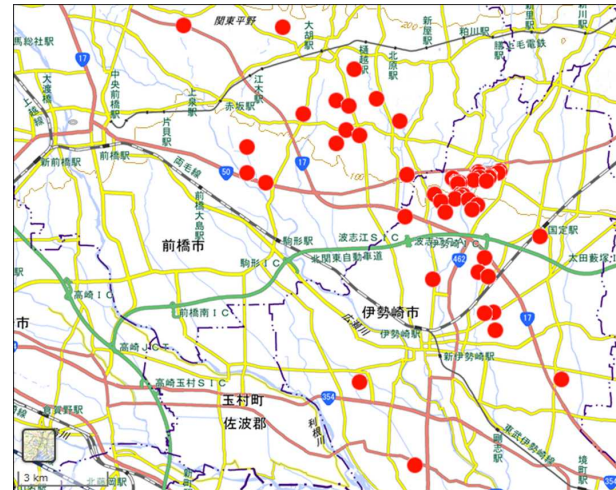


ダウンバーストのイメージ図
(出典：前橋地方気象台)

■気象情報等時系列

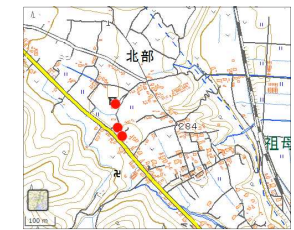
日時	内容等
6月15日(月) 15:17	竜巻注意情報(第1号)発表(県内全域) (第5号(19:21)発表まで継続)
15:49	大雨警報(前橋市、桐生市、みどり市、渋川市)
16:00	土砂災害警戒情報(渋川市) (17:45解除)
16:15	群馬県警_警備二課から報告『伊勢崎市において風による被害に関する110番通報が多数』
16:20	前橋市 災害警戒本部設置 (20:20解除)
17:00	伊勢崎市 災害警戒本部設置 (6月22日17:00解除)
18:11	国道50号_倒木のため通行止め
6月16日(火) 0:10	国道50号 通行止め解除

■被害発生地域図(前橋市、伊勢崎市)



●：被害の発生した場所

■被害発生地域図(渋川市)



出典：国土地理院、前橋地方気象台

被害状況写真



①屋根が飛んだ住家



②屋根瓦がめくれた住家



③倒壊した太陽光発電施設



④倒壊したビニールハウス



⑤倒伏したトウモロコシ



⑥運動公園のネット倒壊

- 危機管理室では、15時17分の竜巻注意情報及び15時49分の大雨警報発令を受け市町村などに連絡し情報収集に努めた。
- 16時15分に群馬県警警備二課から伊勢崎市を中心に突風被害が発生しているとの通報を受け、庁内関係課に連絡するとともに、危機管理監以下、危機管理室及び消防保安課(32名体制)で対応にあたった。
- 突風が広範囲に及び、複数の市町村に渡っていたことから、被害状況の把握に時間を要した。