

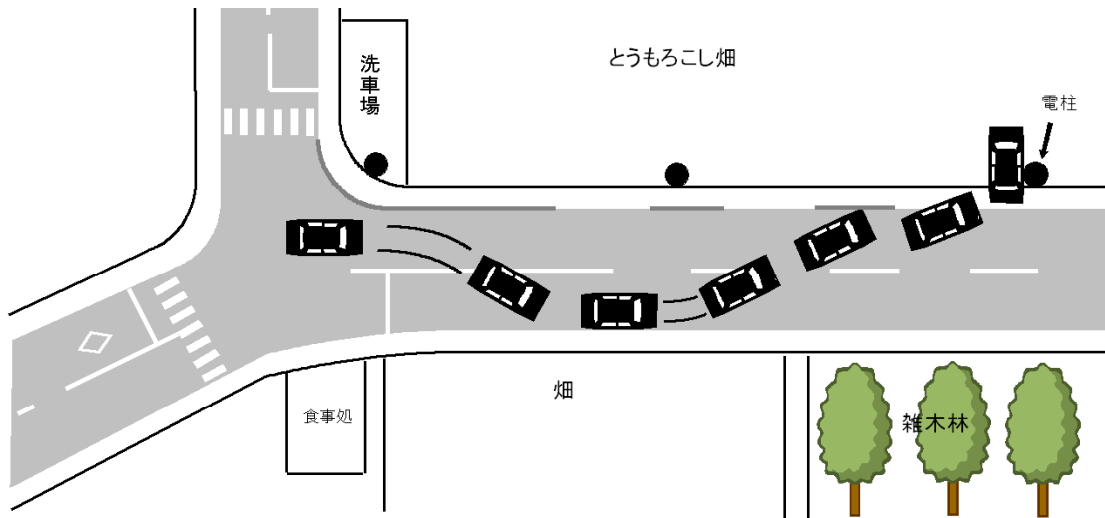
事事故例3（一般乗用）路面凍結によりスリップして電柱に衝突

| | |
|----------------|-----------------|
| 曜日・時間・天候 | (火)・ 7時 5分・晴 |
| 場所 | 一般道 制限速度 40km/h |
| 道路の状況 | 氷結 幅員7.5メートル |
| 運転者 | 年齢52歳 運転歴6年 |
| 乗務開始～事故発生の乗務距離 | 120km |
| 損害 | 死者1名 |

事故概要

当該乗用運転者は、事故前日20時30分に出勤し、運行指示を受け、21時30分から仮眠、当日3時30分に運行前点呼を受け3時35分に乗客を迎えに行くため営業所を出庫した。5時30分に乗客1名を乗せ、ゆるやかな右カーブから直線となる当該地点を50km/hで走行していたところ、当該地点の路面が氷結していたため、スリップし、ハンドル操作が不能となり、蛇行した後、道路左側の電柱に激突し乗客が死亡した。

なお、前日に降雪に続いて降雨となり、早朝、路面凍結がみられた。



| | |
|---------|-------|
| 種別・形状 | 普通・乗用 |
| 乗車定員 | 5名 |
| 当時の乗車人員 | 2名 |

推定原因

事故の要因

事故再発防止対策

