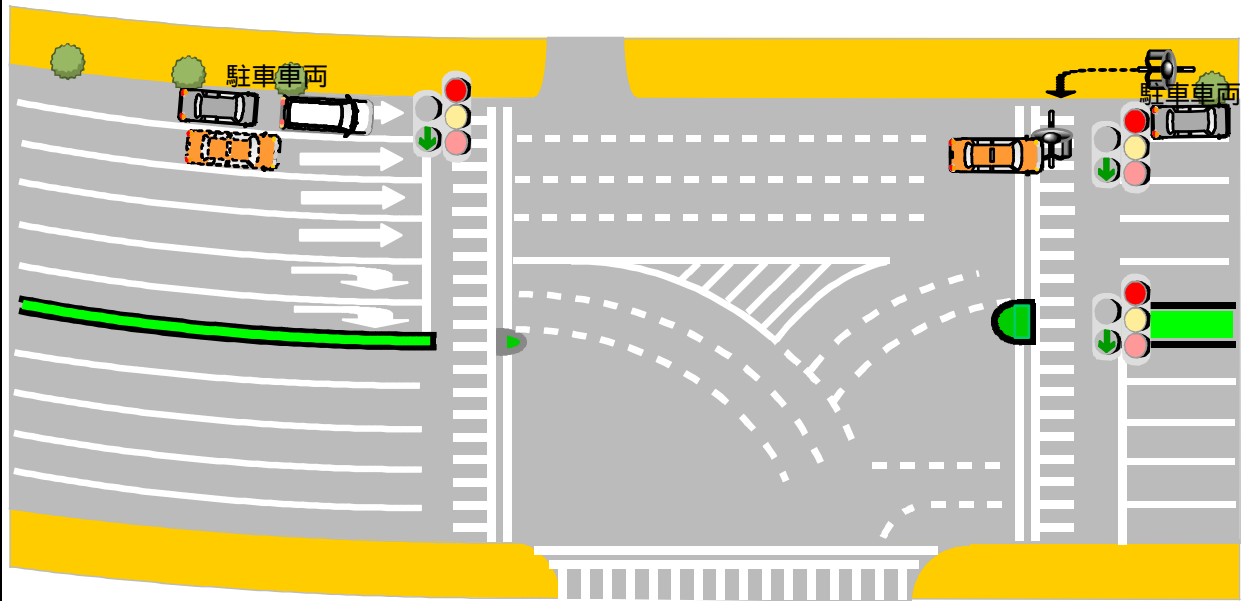


事事故例7（一般乗用）青矢印信号を誤認して交差点に進入し、横断を開始した自転車と衝突

曜日・時間・天候	12月5日(金)・1時21分・晴
場所	一般道 制限速度 50km/h
道路の状況	乾燥 幅員37メートル
運転者	年齢48歳 運転歴13年1月
乗務開始～事故発生 の乗務距離	134km
損害	重傷1名

事故概要

当該タクシー運転者は、運行管理者代務者の点呼を受け17時50分に出庫、午前0時50分頃乗客1名を降ろした後、都心方面に向け当該交差点を法定速度を超えた60km/hで通過する際、信号機の右折矢印を直進矢印と勘違いし交差点に進入したため、横断歩道を渡ろうとしていた自転車乗りに衝突したものの。



種別・形状	小型・箱型
乗車定員	5名
当時の乗車人員	1名

