

事故事例 15 (一般貨物)

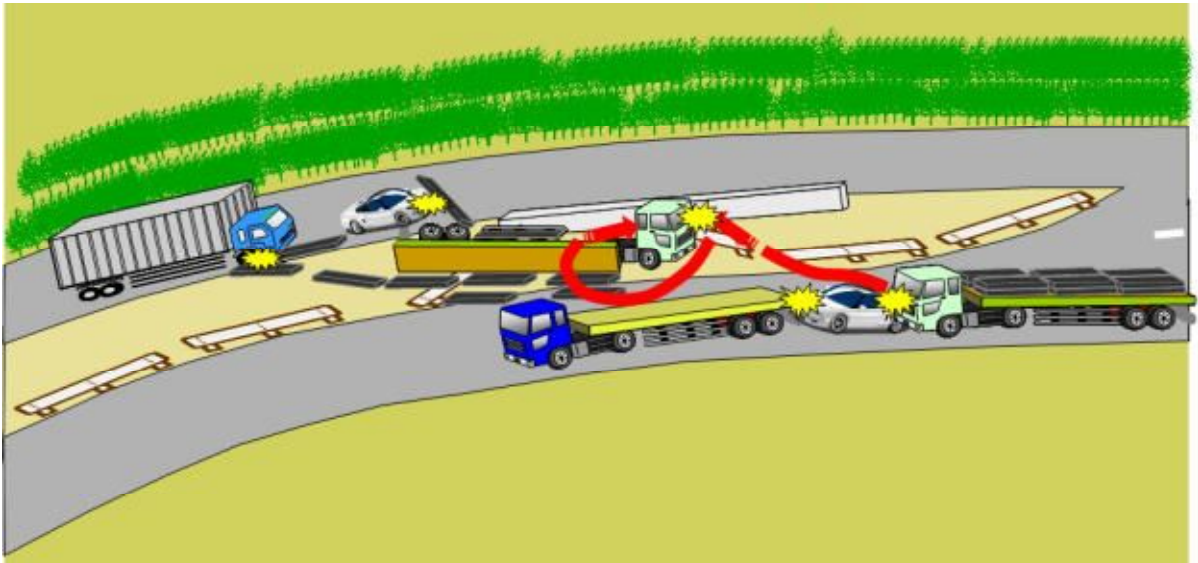
長い下り坂でブレーキを多用したため、フェード現象によりブレーキが効かなくなり
先行車に追突、横転

発生日時・天候	5月31日(水) 0時40分 晴れ
発生場所の状況	一般道 制限速度50km/h 乾燥 幅員(車線)9メートル
運転者	年齢:29歳 運転歴:0年7月
当該車両	種別:普通(大型) 最大積載量:20,000kg 形状:トラクタ、トレーラ 当時の積載量:19,200kg
損害	軽傷6名

事故概要

当該運転者は、カーブが続く長い下り坂でブレーキを多用したため、フェード現象によりブレーキが効かなくなり、前方走行中の乗用車に追突したうえ、道路右側の工事現場のコンクリートブロックに車両を衝突、横転し、積み荷の鉄板を落下させた。

落下した鉄板は対向車線を走行中の車両に衝突し、当該運転者を含む6名が負傷した。



推定原因

要因及び背景

再発防止対策

