

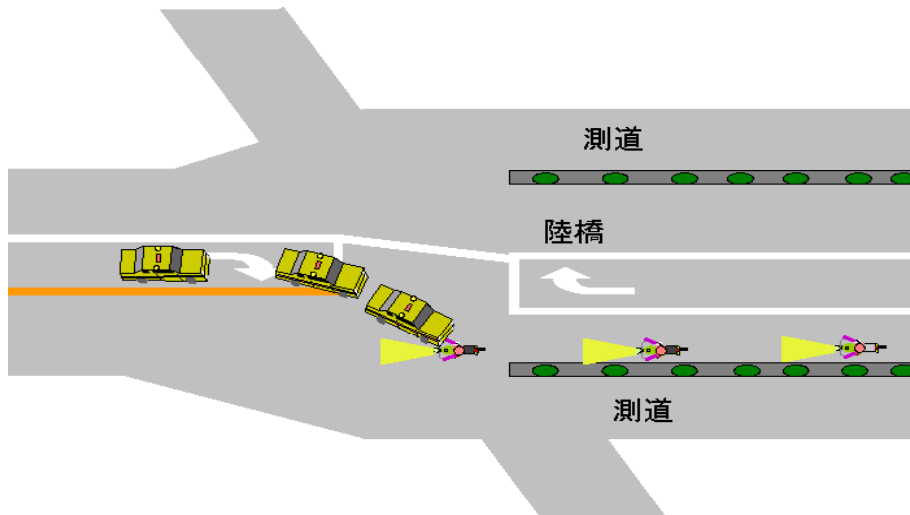
事故事例 14 (一般乗用)

交差点右折時に対向車線を直進してきた二輪車と衝突

発生日時・天候	4月29日(日) 19時45分 晴れ
発生場所の状況	一般道 制限速度50km/h 乾燥 幅員(車道)8メートル
運転者	年齢:64歳 運転歴:14年10月
当該車両	種別:小型 形状:箱型 乗車定員:6人 当時の乗車人員:1人
損害	重傷1名

事故概要

当該タクシー運転者は、18時40分に運行管理者の点呼を受け18時50分に出庫し、4回目の営業後、空車にて駅の待機場所へ戻る途中、信号機のない交差点を時速25kmで右折しようとした際、前方より直進してきた原動機付自転車に気付くのが遅れ、急ブレーキをかけたが間に合わず、当該タクシーの右前部に衝突した。



推定原因

要因及び背景

再発防止対策

